

無償で協力する農業者の調査と
標榜を以てするものに関する調査

第一章 概論

一 調査の目的

二 調査の方法

第二章 調査結果

第三章 結論

国際協力事業団

19399

無償資金協力資機材等調査に係る
標準仕様書作成のための基礎調査

— 資 料 編 —

【 車 輛 分 野 】

目 次

〔1〕 概 要		
(1) 資料作成の目的	1
(2) 資料の利用	3
〔2〕 能力別メーカー別主要諸元一覧表		
(1) 一覧表作成の目的	5
(2) 機種選定基準	5
(3) 対象資機材		
① ピックアップ車	11
② ステーションワゴン	15
③ リヤダンプトラック	19
④ カーゴトラック	31
⑤ トラックトラクタ・トレーラー	41
⑥ 給・散水車	45
⑦ 油タンカー	49
⑧ ごみ収集車	53
⑨ バス	61
⑩ トラッククレーン	65
⑪ モービルワークショップ	69
〔3〕 標準仕様書		
(1) 標準仕様書作成の目的	73
(2) 標準仕様書作成基準	73
(3) 対象資機材		
① ピックアップ車	75
② ステーションワゴン	79
③ リヤダンプトラック	81
④ カーゴトラック	93
⑤ トラックトラクタ・トレーラー	103
⑥ 給・散水車	107
⑦ 油タンカー	111
⑧ ごみ収集車	115
⑨ バス	121
⑩ トラッククレーン	125
⑪ モービルワークショップ	129
〔4〕 統一価格		
(1) 統一価格設定の目的	133
(2) 統一価格設定基準	133
(3) 統一価格表	135
(4) 統一価格積算資料	137
〔5〕 製造会社・販売会社一覧表		
(1) 製造会社別企業名簿	161

JICA LIBRARY



1075491[9]

19399

[1] 概 要

(1) 概 要

(1) 資料作成の目的

① 背 景

近年、発展途上国から日本政府に要請されて来る無償資金援助の資機材供与要請案件数は年々増加しており、それに伴い要請案件の対象も次第に広範囲な分野に拡大中である。即ち、当初は食糧問題等を主体にした農業等の一次産業振興計画、それに国内各地の公共基盤整備計画等の基礎的分野が多かった。その後は社会生活の改善計画等が加わり、さらに民生安定向上の各種公益施設計画等々、各発展途上国ともに自助努力による自国の社会開発や経済振興に必要な各分野にわたっている。それらに必要な要請資機材の品目は、農林水産用資機材、建設工事用資機材、公共輸送用資機材、飲料水供給用資機材、都市衛生用資機材、教育訓練用資機材、或いは医療用資機材等をも含み、小は洋裁用のミシン針から大は製造プラント設備等の多岐多品目に及び、その仕様内容も実に多種多様である。しかし乍ら、毎年要請されて来るこれらの各種要請案件資機材を整理大別すると、最も多いものは、食糧増産を主体とする農業用の各種機材、道路整備等を主体とする公共基盤整備用の各種建設機材、及び各種事業に使用する特殊作業自動車や一般自動車等の車輛類である。また、これら各機種のマ力・能力・付属装備品等の主要仕様値は、それぞれ或る範囲内に集中している。

無償資金協力に係わる資機材供与案件の対応手順は、先ず発展途上国政府から必要理由及び必要資機材の内容数量等を明記した要請書が、当該国に駐在または要請国を管轄する日本大使館に提出される。大使館より要請書の進達を受けた我が国外務省は、要請内容等を審査後、要請案件の適正及び援助効果等の基本的判定に資するため、案件調査依頼書を付した要請資料を国際協力事業団に回付する。国際協力事業団は、要請案件毎に要請の経緯及び目的内容等に関する各関連調査と要請資機材に関する詳細な技術的個別検討を行い、必要数量の査定及び装備品等を含む適性仕様を定め、資機材のFOB価格や海陸輸送費及び保険費用等の各積算根拠と共に、概算事業費を算出記載した調査報告書を作成し、外務省に提出している。

この無償資金協力資機材に関する調査報告書は、供与予算額の判定基礎資料として使用する他、2国間援助の交換公文(E/N)の参考資料ともなり、また公

平な国際競争入札による資機材調達時における入札図書作成等の基礎資料にもなっている。

要請案件の調査段階において、最も重要な項目で多くの工数と時間を要しているものは、各資機材に関する適性仕様の決定とそれに伴う適用FOB価格の決定である。これには各要請案件の担当技術者が事業内容や使用地稼働条件等を調査し、まず最適妥当な資機材の本体と共にその必要付属装備品等を決定して仕様書を作成する。次に、その該当資機材毎に同一の仕様・数量及び所定条件を記載したFOB価格の見積依頼書を、原則として各3社以上の製造先に発信照会する。そして所定の期日迄に到着した各見積回答書のうち、仕様内容が妥当なものを見積価格順に集計し、その中の最低価格を当該資機材調査報告書の適用価格に採用していた。

しかし、各案件別の調査報告書に記載されている仕様書を比較すると、例えば同一機種仕様書でも記載項目や規程数値及び付帯条件等にそれぞれ多少の差異がある。これは各案件担当技術者個人に原因する記述粗細等の差異であって、その是正には各仕様書記載の主要項目及び所定数値等について適性な標準化が必要である。また、各製造先からの見積回答書に記載されている見積価格及び仕様内容については、同じ製造先に同一仕様の資機材を同月内数件照会した回答価格に毎回相当差異があったり、照会品目以上の付属品や装置等が標準装備として含まれていたりする等、各製造先からの価格と仕様にも不均一な回答内容が多くある。例えば、特定製造先の同一型式の機種であっても、付属装備品等の仕様条件に変化があるならば、見積価格に相応の差異がある事は当然である。然るに同一仕様であっても要請国や使用地域等が異なる場合には僅少な価格差異の範囲内に留まる事は殆ど無い。甚だしい例では、仕向け国の違いや使用地の違いによって、倍以上の価格差異が回答されている。その相違理由は、各製造先の当該要請国に対する販売実績の多少・代理店の有無・アフターサービスの適否・見積数量の多少・その他各種の営業的条件に起因している。

そのため増大する無償資金協力要請案件に対して適性迅速な検討対応を図るには、各種要請資機材の仕様内容とFOB価格に関するデータの収集・分類解析・整理保存等と共に、各資機材仕様書の標準化を行い、また同一仕様の資機材であれば仕向け国や数量の如何に関わらず、FOB価格は同じとする統一価格を設定

し、これを基礎として積算する事が必要になってきた。

② 目的

各発展途上国からの資機材要請案件は日本政府により、一般無償案件、水産無償案件、第2KR援助等に区分されているが、その中でも比較的に要請頻度が多く、また供与実績の多い資機材、即ち農業機械、建設機械、各種車輛類について、最新の仕様とFOB価格の調査を行い、それらのデータを収集して、必要な事項等をコンピュータに入力し、分類解析と整理保存、必要資料の抽出及び標準仕様書の作成等、データベースとしてのコンピュータ管理ができるソフトウェアの開発を目的とする。

(2) 資料の利用

① 能力別メーカー別主要諸元一覧表

本資料は、資機材別標準仕様項目調査の結果を踏まえ、輸出実績の多いクラス（能力別）・モデルを選定し、全てのメーカーが網羅できる仕様値になっている。このため各メーカーのクラス（能力別）仕様がひとめで理解でき、入札書類の検討・応札モデルの照会・メーカーごとの比較等の業務に各担当者が煩雑なカタログ合わせ等の作業が省力化でき、資機材の知識が十分でない担当者にも容易に理解できるものとなっている。

② 資機材標準仕様書

本資料は、(1)の能力別メーカー別主要諸元一覧表作成にあたり、製造メーカー全社を網羅できる採用値と、仕様書の必要諸元項目を併記した資料である。これはE/N締結後の実施促進業務を担当する職員等が入札図書承認の検討をする際、大変役立つものである。

③ 資機材統一価格

本資料は、各メーカーから提出された見積金額を基にして、概算事業費の積算（予算案の作成）に必要なFOB価格を統一価格として設定されている。これは従来資機材等調査を実施した案件のうち、同等な能力・標準装備の資機材であるにもかかわらず、仕向地により各メーカーが提出する見積金額が違っている等が原因し、それらの問題の解決方法としてとられた方針に基づき、設定されたものである。

④ 製造メーカー一覧表

要請資機材に関して、見積を製造メーカーへ依頼したり、仕様について照会する際、ODA担当部署がある製造メーカーは問題がないが、地域事業部が担当したり、資機材別に担当部署が異なったりする製造メーカーがあるため、依頼するのに無駄な時間を費やすことが多くあり、製造メーカーごとの総括部署、担当部署、各々の担当者・各々の電話番号・FAX番号等わかれば様々な段階での調査・検討で時間の無駄をなくすることができる。

[2] 能力別メーカー別主要諸元一覧表

〔2〕 能力別メーカー別主要諸元一覧表

(1) 一覧表作成の目的

資機材等調査・基本設計調査・技協ベースの機材供与事業における機材調達の違いに於いても入札図書作成にあたっては、特定製造メーカーの仕様を対象にすることなく、全ての製造メーカーのカatalog・市販の要覧・ガイドブック等を収集・検討し、メーカーの資機材主要諸元表を作成した上で、各社の仕様を網羅できる標準仕様書を作成する。しかしながら、近年要請案件の増加に伴い要請される資機材の品目や規格等は多種多様となり、また当該資機材を製造販売する企業も多数あるため、これら各社の製品カatalogや主要諸元の検討には膨大な資料収集と多大な時間を要し、基本的条件を満たすための調査遂行は次第に困難化しているのが実情である。

このため業務の合理化と公平適正な調査を実施する上で国内の各関係機関が編集している「各種資機材の要覧・ガイドブック」等重要されているものの、用途対象等が日本国内向けの標準的内容であったり、輸出仕様の記載があっても、調査・検討の合理化や公平適正を促すような資料とはなりにくく、適切な参考資料が少ない状況にある。

そこで、国際協力事業団が編集作成した各種資料を参考にしつつ、無償資金協力事業及び技術協力事業に資する機材主要諸元一覧表を作成することを目的とする。

(2) 機種選定基準

車輦分野におけるメーカー別主要諸元一覧表の作成に当たり、各メーカーのモデル等の選定は、表2-1の資機材（車輦分野）クラス分け基準項目のとおり、複数の項目の網の目を通り抜けたモデルを選定し、能力別メーカー別主要諸元一覧表を作成した。

例えば、ステーションワゴン車の場合、「エンジン排気量」、「キャブ形式」、「乗車定員」を設定し、各メーカーのモデルを選定した。

具体的例をもう1つ上げるならば、表2-2・輸出用RD（リアダンプトラック）トラック群配列表のとおり、車輦総重量（GVW）・エンジン定格出力・車輦積載重量（Payload）・軸距（Wheel Base）・駆動方式の項目を考慮し、配列表を作成し、駆動方式エンジン定格出力・Payload・Wheel Baseを参考にし、それぞれのメーカーのモデルを選定している。調査対象機材別クラス分けリストは、表2-3

のとおりである。

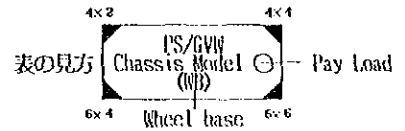
メーカー別モデル別主要諸元表は、基本的には1種類1データシートに納めるように設定されているが、製造メーカーが4社以上に渡る場合は、データシートが2枚になることもある。各データシートの最右端には、仕様採用値の項目が設定されており、この採用値は原則的に対象メーカーの全てのモデルを網羅する値になっている。

採用値と仕様値の違いについては、仕様諸元項目ごとに多少巾をもたせてある。

表 2 - 1 資機材（車輛分野）クラス分け基準項目

ピックアップ車 4WD	エンジン排気量	キャブ形式	乗車定員	
ステーションワゴン 4WD	エンジン排気量	キャブ形式	乗車定員	
リヤダンプ	最大積載量	キャブ形式	駆動方式	
カーゴトラック	最大積載量	キャブ形式	駆動方式	ボデー長
トラックトラクタ + トレーラ	エンジン排気量 最大積載量	キャブ形式 軸 距	駆動方式 床面高さ	第5輪荷重 第5輪荷重
給・散水車	積載容量	キャブ形式	駆動方式	用途
油タンカー（タンクローリー）	積載容量	キャブ形式	駆動方式	軸 距
ごみ収集車（バスタータイプ）	ボデー容積	キャブ形式	駆動方式	排出方式
バ ス	乗車定員 （座席数 + 立席）	キャブ形式	駆動方式 駆動方式	軸 距 軸 距
トラッククレーン	吊上能力	キャブ形式	駆動方式	ブーム長
モバイルワークショップ	トン別	キャブ形式	駆動方式	ボデー長

表2-2 輸出用RDトラック群配列表



GVW	いさぎ			白 鹿 (F)			白 野			三 菱		
	I	II	III	I	II	III	I	II	III	I	II	III
8~10	170/10 FSS12 (3.35)			150/9 CMB1 (4.5) (3.2)	177/9 CMB6 (4.5) (3.2)		111/7.5 FC111 (3.5)	111/8.5 FC111 (3.5)	145/9.9 FC141 (5)	140/7.5 FC100		
							165/9 FF175 (4) (3.37)	165/9.5	165/9.9 F0171 (5) (3.3)	160/9.15 FK315	160/9.4 FK315	
										160/9.15 FK415 (3.3)	160/9.4 FK415	160/9 FL415 (3.25)
11~14	170/12.5 FSS12 (3.6)			150/12 CMB0 (6) (3.7)			165/11 F0171 (3.5) (3.3)	165/11 GT173 (4.5) (3.65)				
	150/13.5 FMR11 (3.6)	170/13.5 FMR12 (3.6)					165/13 FF172 (6.5)	205T/13 FF192 (6.5)				
										160/13 FK455	160/14 FK455	
15~18	170/15 FVR12	197/15 FVR13 (3.8)		210T/14 CMB12 (7)	210T/15.4 CPC12 (8)		215/17.5 F0221 (8.5) (3.7)			190/15.1 FMS57 (3.7)		
	204/15.1 CVR13 (3.7)	204/16.8 CVR14	350T/15.1 CVR18.3TR	190/15.4 CK21 (8) (3.7)	190/17.5 CK21 (9)					225/15.1 FP418		
	258/15.1 CVR18	258/16.8 CVR18 (3.7)	350T/16.8 CVR18.3TR	234/15 CK31 (8)	234/17.5 CK31 (9)							
20~23				225/23 CK30R (9)			165/21 FMR176R (1.5)			320/20 FP435	320/22.5 FP425 (4.65)	
24~27	258/26 CK218 (2)	300T/26 CK218.7	350T/26 CK218.3T	215/24 CK45 (2) (3.95)	215/25 CK45 (3) (3.95)	215/26 CK45 (3) (4.6)	260/26 FS271 (4.5) (4.3)	285T/26 FS311 (4.5) (4.3)	320/26 FS631 (4.5) (4.3)	320/24.8 FV413 (4.5)		
	320/26 CK219			320/24 CK53 (2)	320/25 CK53 (3)	320/26 CK53 (4.1)	360T/26 FS632 (4)					
				320/28 CK53 (4)								
28~30												
31										320/30.5 FV435	320/37.5 FC425	

表 2 - 3 資機材クラス分けリスト

〔車種分野〕

機 材 名 称	能 力		キャブタイプ	駆動方式	そ の 他
1. ピックアップ車	2500cc	60以上	シングル	2～3	最大積載量
2. "	2500cc	60以上	ダブル	6	"
3. "	4000cc	110以上	シングル	3	"
4. ステーションワゴン	2500cc	70以上		5～8	
5. "	4000cc	110以上		8～12	
6. リヤダンプトラック 4t	最大積載量	3500～5000	FCタイプ	4×2	
7. " 4t	"	3500～5000	"	4×4	
8. " 6t	"	5000～6500	"	"	
9. " 6t	"	5000～6500	NCタイプ	4×2	
10. " 8t	"	7000～9000	FCタイプ	"	
11. " 8t	"	7000～9000	NCタイプ	4×4	
12. " 6t	"	5000～6500	"	"	
13. " 12t	"	10000～13000	"	6×4	
14. " 12t	"	10000～13000	"	"	
15. " 12t	"	10000～13000	"	6×6	
16. " 15t	"	13500～16000	"	6×4	
17. " 15t	"	13500～16000	"	"	
18. カーゴトラック 4t	最大積載量	3500～5000	FCタイプ	4×2	荷役長さ4000前後
19. " 6t	"	5000～6500	"	"	" 4500前後
20. " 6t	"	5000～6500	NCタイプ	"	
21. " 8t	"	7000～9000	FCタイプ	"	荷役長さ4500前後
22. " 8t	"	7000～9000	NCタイプ	"	
23. " 12t	"	10000～13000	FCタイプ	6×2	荷役長さ
24. " 12t	"	10000～13000	"	6×4	
25. " 12t	"	10000～13000	NCタイプ	"	
26. " 15t	"	13500～16000	FCタイプ	"	
27. トラック + トレーラー	最大積載量	18000～20000			

〔車輛分野〕

機 材 名 称	能 力	キャブタイプ	駆動方式	そ の 他
28. トラック + トレーラー	最大積載量 30000~35000	F C or N C	6 × 4	
29. " "	" 40000	F Cタイプ	"	
30. 給・散水車 6kl	積載容量	"	4 × 2	
31. " 6kl	"	N Cタイプ	4 × 4	
32. " 14kl	"	F Cタイプ	6 × 4	
33. 油タンカー 6kl	積載容量	F C or N C	4 × 2	
34. " 14kl	"	F Cタイプ	6 × 4	
35. " 14kl	"	N Cタイプ	"	
36. ごみ収集車	ボデー容積 4 m ³	F Cタイプ	4 × 2	
37. " "	" 6 m ³	"	"	
38. " "	" 8 m ³	F C or N C	"	
39. " "	" 12 m ³	"	"	
40. " "	" 14 m ³	"	"	
41. マイクロバス	26人	F Cタイプ	"	
42. バス	60人前後	"	"	
43. " "	100人前後	"	"	
44. トラック クレーン	クレーン能力 5~7 t	"	"	
45. " "	レッカ能力 10 t	F C or N C	6 × 4	
46. " "	クレーン能力 15 t	N Cタイプ	"	
47. " "	25 t ラフタクレーン		4x2, 4x4	
48. モービル ワークショップ	4 t	F Cタイプ	4 × 2	
49. " "	4 t	"	4 × 4	
50. " "	6 t	F C or N C	4 × 2	
51. " "	6 t	"	4 × 4	

**** エコドライブ/排気量2.5ℓクラス/2~3人乗り/最大積載量850kgクラス ****

メーカー名	いすゞ	三菱	ダイハツ	トヨタ	採用値
型式	TFS54HSR	K24TUNSL/R	F77L(R)-PR	LN106R(L)-TRMRS	
FOB価格(千円)	1,239.0	1,255.0	1,120.0	1,375.0	1,040.0
見積年月	1988年10月	1988年10月	1988年10月	1988年10月	1988年11月
駆動方式 ハンドル	4×4 右/左	4×4 右/左	4×4 右/左	4×4 右/左	4×4 右/左
原動機モデルNo 馬力/トルク ps/kg-m 排気量 cc 燃料消費率 km/ℓ	ディーゼル-4JA1 78/17.0 2,499 19.4	ディーゼル-4D56 72/15.0 2,477	ディーゼル-DL 75/17.3 2,765	ディーゼル-3L 88/18.9 2,797	72/15以上 2,400以上
最高速度 km/h 登坂能力(tanθ) 最小回転半径 m 最低地上高 mm 軸距 mm 軸距(前/後) mm	125 66 6.1 220 3,025 1,395/1,400	125 70.0 6.1 225 2,680 1,395/1,415	125 46.6(25°) 6.6 225 2,800 1,320/1,300	140 103 6.4 220 2,850 1,420/1,400	125 46以上 6.6以下 220以上 2,680以上 1,420/1,415以下
乗車定員 人 車両重量 kg 最大積載量 kg 車両総重量 kg 許容車両総重量 kg	3 1,475 750 2,420 2,450	3 1,380 1,000 2,575 2,635	2(10) 1,490 910 2,530 2,650	2 1,470 960 2,590 2,650	2or3 1,490以下 750~1,000 2,590以下 2,450以上
車両全長 mm 全幅 mm 全高 mm	4,920 1,690 1,710	4,500 1,655 1,695	4,435 1,580 1,830	4,720 1,690 1,760	4,940以下 1,690以下 1,850以下
トランスミッション ステアリング サービスブレーキ(前/後) タイヤ(前) タイヤ(後) 燃料タンク ℓ バッテリー V-Ah	5MT ボ-ボット 油Di/油LT 6.50-15-6 6.50-15-8 53 12-80	5MT ボ-ボット 油Di/油LT 6.50-15-6 6.50-15-8 60 12-70	4(5)MT ボ-ボット 油Di/油LT 6.50-16-6(215R15) 6.50-16-8(215R15) 60 12-80	5MT ボ-ボット 油Di/油LT 7.00-15-6 7.00-15-8 65 12-65	4or5MT ボ-ボット 油Di/油Dr 6.50-14-6以上 6.50-14-8以上 50以上 12-65以上
荷台長さ(内寸) mm 幅() mm 高さ() mm 扉数 荷台長さ(第3列を倒した場合) 標準付属品 特定装備品	2,295 1,530 415 2 2,295 標準付属品 特定装備品	1,845 1,500 430 2 1,845 標準付属品 特定装備品	1,800 1,460 400 2 1,800 標準付属品 特定装備品	2,160 1,465 405 2 2,160 標準付属品 特定装備品	1,800以上 1,460以上 400以上 2 1,800以上 標準付属品 特定装備品

*** ビックアップ/排気量2.5ℓクラス/5人乗り/ダブキャブ ***

メーカー名	いすゞ	三菱	トヨタ	採用値
型式	TFS54HDR	K34TJUNSL/R	1N106R(L)-PRMRS	
F O B 価格 (千円)	1,362.0	1,470.0	1,612.0	1,200.0
見積年月	1988年10月	1988年11月	1988年10月	1988年10月
駆動方式 ハンドル	4×4 右/左	4×4 右/左	4×4 右/左	4×4 右/左
原動機モデルNo 馬力/トルク ps/kg-m 排気量 cc 燃料消費率 km/ℓ	ダイゼン・4JA1 78/17.0 2,499 19.4	ダイゼン・4D56 72/15.0 2,477	ダイゼン・3L 88/18.9 2,799	70/15以上 2,400以上
最高速度 km/h 登坂能力(tanθ) % 最小回転半径 m 最低地上高 mm 軸距 mm 軸距(前/後) mm	125 66 6.1 220 3,025 1,395/1,400	130 70.0 6.7 225 2,960 1,395/1,415	140 103 6.4 220 2,850 1,420/1,400	125以上 66以上 6.7以下 220以上 2,850以上 1,420/1,415以下
乗車定員 人 車両重量 kg 最大積載量 kg 車両総重量 kg 許容車両総重量 kg	6 1,535 500 2,425 2,450	6 1,508 690 2,590 2,590	5 1,520 670 2,590	5or6 1,550以下 500以上 2,590以下 2,450以上
車両全長 mm 全幅 mm 全高 mm	4,920 1,690 1,695	4,920 1,655 1,690	4,720 1,690 1,805	4,940以下 1,690以下 1,700以下
トランスミッション ステアリング サービスブレーキ(前/後) タイヤ(前) タイヤ(後) 燃料タンク ℓ バッテリー V-Ah	5MT ホ-ルシャフト 油Di/油LT 6.50-15-6 6.50-15-8 75 12-80	5MT ホ-ルシャフト 油Di/油LT 6.50-15-6 6.50-15-8 75 12-70	5MT ホ-ルシャフト 油Di/油LT 7.00-15-6 7.00-15-8 65 12-65	5MT ホ-ルシャフト 油Di/油Dr 6.50-15-6以上 6.50-15-8以上 65以上 12-65以上
荷台長さ(内寸) mm 幅(") mm 高さ(") mm 扉数 荷台長さ(第3列を倒した場合)	1,505 1,530 415 4 -	1,545 1,500 430 4 -	1,405 1,465 405 4 -	1,405以上 1,465以上 405以上 4 -
標準付属品 特定装備品				

****ピックアップ/排気量4.0ℓクラス/3人乗り****

メーカー名	日産	トヨタ	採用値
型式	Y60	HJ75R(L)P-KR	
F O B 価格 (千円)	1,394.0	1,546.0	1,470.0
見積年月	1988年11月	1988年11月	1988年11月
原動機方式 ハンドル	4×4 右/左	4×4 右/左	4×4 右/左
原動機モデルNo 馬力/トルク ps/kg-m 排気量 cc 燃料消費率 km/ℓ	ディーゼル・TD42 115/26.9 4,169 14.1	ディーゼル・2H 102/25.1 3,980	100/24以上 3,900以上
最高速度 km/h 登坂能力(tanθ) % 最小回転半径 m 最低地上高 mm 軸距 mm 軸距(前/後) mm	80 6.7 235 2,970 1,435/1,405	125 100 6.5 230 2,980 1,415/1,410	80以上 6.7以下 230以上 2,970以上 1,530/1,540以下
乗車定員 人 車両重量 kg 最大積載量 kg 車両総重量 kg 許容車両総重量 kg	3 1,955 1,000 3,150	3 1,925~2,260 535~870 3,035	3 2,270以下 535~1,000 3,160以下
車両全長 mm 全幅 mm 全高 mm	4,970 1,690 1,855	4,885 1,690 1,930	4,980以下 1,690 1,940以下
トランスミッション ステアリング サービスブレーキ(前/後) タイヤ(前) タイヤ(後) 燃料タンク ℓ バッテリー V-Ah	4or5MT 油Di/油Dr 7.50-16-8/8 7.50-16-8/8 90 12-64	4HT ボ-ボット 油2L/油LI 7.50-16-8 7.50-16-8 90 12-70	4or5MT ボ-ボット 油DiorDr/油Dr 7.50-16-8 7.50-16-8 90 12-70以上
荷台長さ(内寸) mm 幅() mm 高さ() mm 扉数 荷台長さ(第3列を倒した場合) 標準付属品 特定装備品	2,165 1,595 400 2	2,155 1,600 415	2,155以上 1,590以上 400以上

SPINNING

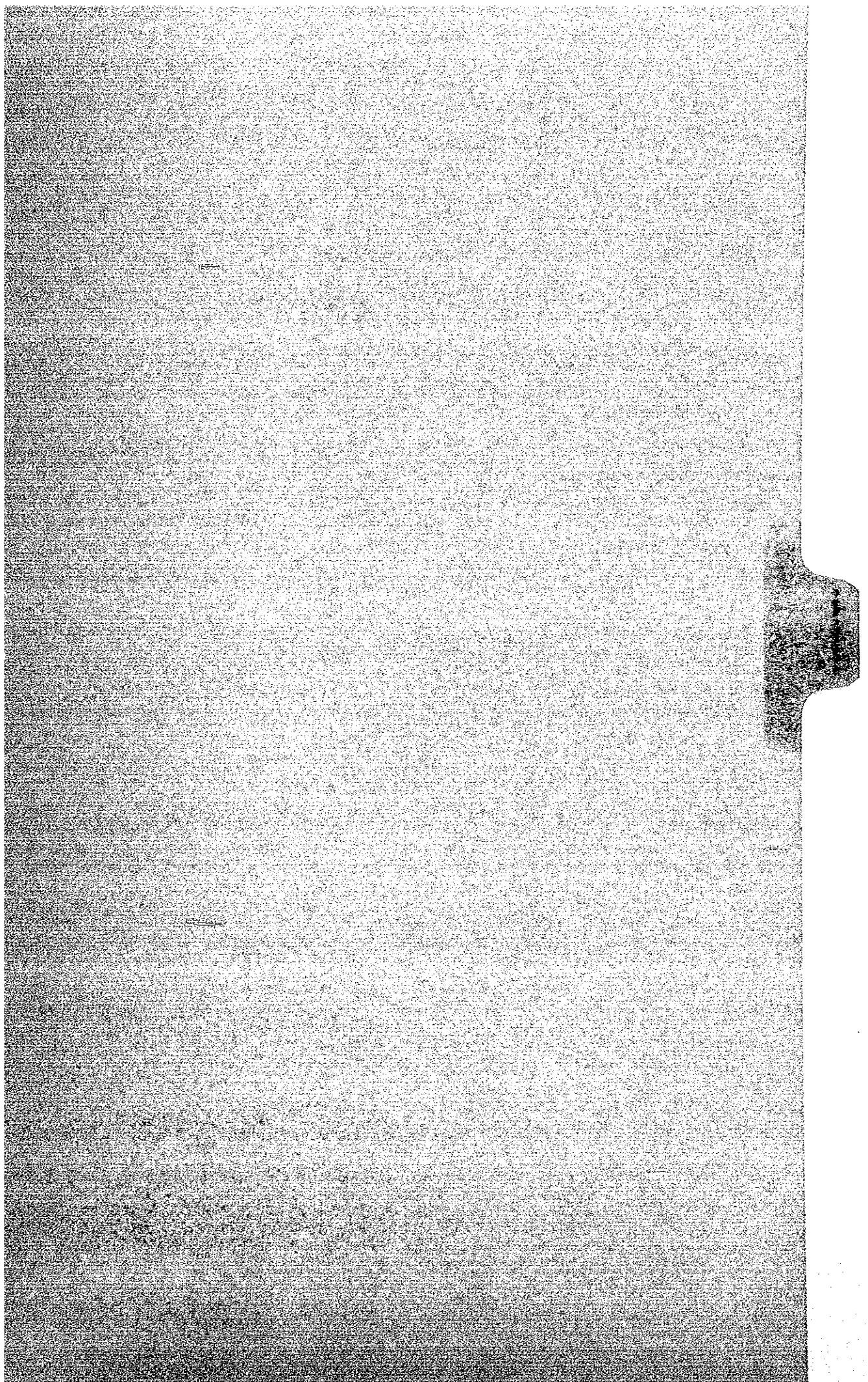
**** スターウォンゴン/排気量2.5ℓクラス/5~8人乗り ****

メーカー名	いすゞ	三菱	日産	ホンダ	採用額
型式	UBS55FUK4	LO49GVNSL/R	WBLYD21F	F75(R)LY-BD	
FOB価格(千円)	1,711.0	1,547.0	1,767.0	1,380.0	1,310.0
見積年月	1988年10月	1988年10月	1988年10月	1988年10月	1988年11月
駆動方式 ハンドル	4×4 右/左	4×4 右/左	4×4 右/左	4×4 右/左	4×4 右/左
原動機モデルNo 馬力/トルク ps/kg-m 排気量 cc 燃料消費率 km/ℓ	ディーゼル・4JB1 87/18.5 2,771 19.6	ディーゼル・4D56 72/15.0 2,477	ディーゼル・TD27 78/17.7 2,663	ディーゼル・DL 75/17.3 2,765	70/15.0以上 2,400以上
最高速度 km/h 登坂能力(tanθ) % 最小回転半径 m 最低地上高 mm 軸距 mm 輪距(前/後) mm	128 50.0 5.4 225 2,650 1,390/1,400	120 70.0 5.9 235 2,695 1,400/1,375	145 5.4 220 2,650 1,425/1,385	125 57.7(30°) 5.8 210 2,530 1,320/1,300	120以上 50以上 5.9以下 200以上 2,300以上 1,425/1,440以下
乗車定員 人 車両重量 kg 最大積載量 kg 車両総重量 kg 許容車両総重量 kg	5(前向き2列) 1,630 1,955 2,150	9(前向き2列+対向2×2) 1,670 2,450 2,450	5(前向き2列) 1,645 1,965 2,250	5(7) 1,455 2,020 2,100	5以上 1,800以下 2,500以下 2,150~2,450
車両全長 mm 全幅 mm 全高 mm	4,380 1,650 1,800	4,525 1,680 1,965	4,365 1,690 1,690	4,040 1,580 1,915	4,540以下 1,700以下 1,980以下
トランスミッション ステアリング サービスブレーキ(前/後) タイヤ(前) タイヤ(後) 燃料タンク ℓ バッテリー V-Ah	5MT ホ-ルシャフト 油Di/油Di 6.00-16-6 6.00-16-6 83 12-80	5MT ホ-ルシャフト 油Di/油LT 205R16 205R16 92 12-70	5MT ホ-ルシャフト 油Di/油Dr 6.50-15-6 6.50-15-6 80 12-60	4(5)MT ホ-ルシャフト 油Di/油LT 6.00-16-4 6.00-16-6 60 12-80	4MTor5MT ホ-ルシャフト 油DiorDr/油DiorDr 6.00-16-4以上 6.00-16-6以上 60以上 12-60以上
室内長さ(内寸) mm 幅() mm 高さ() mm 扉数 荷台長さ(第3列を倒した場合)	2,605(床面後端迄) 前1,365/後1,355 前1,310/後1,070 4 975(第2列シート固定)	1,500(第3列シート後面迄) 1,400 1,280 4 410(第3列倒し)	1,860 1,400 870 3 730	1,720 1,310 1,205 3 1,090(2列)	1,355以上 3or4 410以上
標準付属品 特定装備品					

メーカ名	トヨタ
型式	LJ70R(L)V-KR
F O B 価 格 (千円)	1,767.0
見 積 年 月	1988年10月
駆 動 方 式 ハ ン ド ル	4×4 右/左
原 動 機 モ デ ル No 馬 力 / ト ル ク ps/kg-m 排 気 量 cc 燃 料 消 費 率 km/ℓ	ディーゼル・2L 75/16.1 2,446 km/ℓ
最 高 速 度 km/h 登 坂 能 力 (tanθ) % 最 小 回 転 半 径 m 最 低 地 上 高 mm 結 距 mm 輪 距 (前/後) mm	120 100 5.7 225 2,310 1,415/1,440
乗 車 定 員 人 車 両 重 量 kg 最 大 積 載 重 kg 車 両 総 重 量 kg 許 容 車 両 総 重 量 kg	7(後シート横向き向い合せ) 1,565～1,785 2,210
車 両 全 長 mm 全 幅 mm 全 高 mm	4,060 1,690 1,905
ト ラ ン ス ミ ッ シ ョ ン ス テ ア リ ン グ サ ー ビ ス ブ レ ー キ (前/後) タ イ ヤ (前) タ イ ヤ (後) 燃 料 タ ン ク ℓ バ ッ テ リ V-Ah	4MT ホーホット 油2L/油LT 7.00-15-6 7.00-15-6 90 12-70
室 内 長 さ (内 寸) mm 幅 (#) mm 高 さ (#) mm 扉 数 荷 台 長 さ (第3列を倒した場合) 標 準 付 属 品 特 定 装 備 品	960(第1列シート後面迄) 1,510 1,160 3 1,160(後シート倒し)

**** ステーションワゴン/排気量4.0ℓクラス/5～9人乗り ****

メーカー名	日産	トヨタ	採用値
型式	VE60	WJG0R(L)G-KRC	
F O B 価格 (千円)	2,074.0	2,222.0	1,740.0
見積年月	1988年10月	1988年10月	1988年11月
駆動方式 ハンドル	4×4 右/左	4×4 右/左	4×4 右/左
原動機モデルNo 馬力/トルク ps/kg-m 排気量 cc 燃料消費率 km/ℓ	ディーゼル-TD42 115/26.9 4,169 14.1	ディーゼル-2H 107/24.6 3,980	105/24以上 3,900以上
最高速度 km/h 登坂能力(tanθ) % 最小回転半径 m 最低地上高 mm 軸距 mm 輪距(前/後) mm	140 80 6.7 235 2,970 1,530/1,535	140 97 6.7 205 2,730 1,475/1,460	80以上 6.7 200以上 2,730以上 1,530/1,540以下
乗車定員 人 車両重量 kg 最大積載量 kg 車両総重量 kg 許容車両総重量 kg	5～10 2,020～2,025 2,800～2,900	3～10 1,980～2,345 2,810	5～9 2,360以下 2,820以下 2,800以上
車両全長 mm 全幅 mm 全高 mm	4,810 1,800～1,895 1,815	4,675 1,800 1,820	4,820以下 1,800～2,000 1,830以下
トランスミッション ステアリング サービスブレーキ(前/後) タイヤ(前) タイヤ(後) 燃料タンク ℓ バッテリー V-Ah	4MTor5MT ボ-アット 油Di/油Dr 7.50-16-6/6 7.50-16-6/6 95 12-64	4MT ボ-アット 油2L/油LT 7.00-15-6 7.00-15-6 90 12-70	4or5MT ボ-アット 油Di又はDr/油Dr 7.00-15-6以上 7.00-15-6以上 90以上 12-64以上
室内長さ(内寸) mm 幅(") mm 高さ(") mm 扉数 荷台長さ(第3列を倒した場合)	2,465 1,425 1,160 5 1,070	1,760 1,520 1,215 5	1,760以上 1,425以上 1,160以上 5
標準付属品 特定装備品			



*** リフトトラック/最大積載量4トンクラス/キヤブ形式FC/4×2 ***

メーカー名	いすゞ	三菱	日野	日野	採用機
型式	FSR11DRD16	FK415EDL/RB	FC111KA/SA	CHA81BD	
F O B 価格 (千円)	2,180.0	3,060.0	1,990.0	3,000.0	2,050.0
見積年月	1988年11月	1988年11月	1988年11月	1988年11月	
駆動方式 ハンドル	4×2 右/左	4×2 右/左	4×2 右/左	4×2 右/左	4×2 右/左
原動機モデルNo 馬力/トルク ps/kg-m 排気量 cc 燃料消費率 km/l	ディーゼル・6BD1 150/39 5,785 6.6	ディーゼル・6D14 160/44 6,557	ディーゼル・W04D 111/27.5 4,009	ディーゼル・FD6 150/40 5,654 6.2	110/27以上 4,000以上
最高速度 km/h 登坂能力(tanθ) % 最小回転半径 m 最低地上高 mm 軸距 mm 輪距(前/後) mm	89 34.4 5.4 210 3,200 1,780/1,610	107 30.5 5.9 250 3,250 1,745/1,665	90 28.3 5.4 195 2,800 1,640/1,590	87 46.8 5.8 190 3,220 1,705/1605	85以上 28以上 6.5以下 190以上 2,800以上 1,780/1,670以下
乗車定員 人 車両重量 kg 最大積載量 kg 車両総重量 kg 許容車両総重量 kg	3 3,655 5,000 8,850 9,000	3 4,105 4,000 9,400 9,400	3 3,360 4,500 8,055 8,500	2 3,625 4,500 8,320 9,000	2or3 4,200以下 4,000~5,000 9,500以下 8,500~9,500
車両全長 mm 全幅 mm 全高 mm	5,635 2,170 2,505	5,820 2,370 2,580	5,090 2,100 2,365	5,675 2,140 2,470	5,850以下 2,400以下 2,650以下
トランスミッション ステアリング サービスブレーキ(前/後) タイヤ(前) タイヤ(後) 燃料タンク l バッテリー V-Ah	5MT ホ-ルシャフト 空油2L/空油D2L 8.25-16-14 8.25-16-14 100 (12-65)×2	F5.R1 ホ-ルシャフト 油2L/油D2L 7.50-20-12 7.50-20-12 100 (12-65)×2	5MT ホ-ルシャフト 油2L/油2L 7.50-16-14 7.50-16-14 85 24-65	5MT ホ-ルシャフト 油2L/油D2L 7.50-16-14 7.50-16-14 100 24-120	5or6MT ホ-ルシャフト 油or空油Dr 7.50-16-12以上 7.50-16-12以上 85以上 24-65以上
ボデー形式 長さ(内寸) mm 幅() mm 高さ() mm 容積 m ³ ダンプ角度 ° ボンプ型式 標準装備品 特定装備品	ア0付三方開 3,200 2,000 520 3.3 60 キヤ 標準装備品 特定装備品	ア0付三方開 3,400 2,100 365 2.6 60 キヤ 標準装備品 特定装備品	ア0付三方開 3,000 1,950 520 3.0 60 キヤ 標準装備品 特定装備品	ア0付三方開 3,200 1,900 500 3.04 60 キヤ 標準装備品 特定装備品	ア0付三方開 3,000以上 1,900以上 350以上 2.5以上 60以上 キヤ 標準装備品 特定装備品

**** リヤンアトラック/最大積載量4トンクラス/キャブ形式FC/4×4 ****

メーカー名	いすゞ	三菱	日野	採用値
型式	FSS12ERX16	FL415EDL/RE	FF173KA/SA	
FOB価格 (千円)	3,440.0	4,830.0	3,320.0	3,090.0
見積年月	1988年11月	1988年11月	1988年11月	
駆動方式 ハンドル	4×4 右/左	4×4 右/左	4×4 右/左	4×4 右/左
原動機モデルNo 馬力/トルク ps/kg-m 排気量 cc 燃料消費率 km/l	アイゼン・6BG1 170/46 6,494 7.1	アイゼン・6D14 160/44 6,557	アイゼン・FH700 165/45 6,443	160/44以上 6,400以上
最高速度 km/h 登坂路力(tanθ) % 最小回転半径 m 最低地上高 mm 軸距 mm 輪距(前/後) mm	87.9 106.6 7.4 225 3,350 1,770/1,705	112 29.0 6.2 250 3,250 1,745/1,665	110 60.0 7.4 275 3,370 1,820/1,660	85以上 29.0以上 7.5以下 220以上 3,250以上 1,820/1,730以下
乗車定員人 車両重量 kg 最大積載量 kg 車両総重量 kg 許容車両総重量 kg	3 4,790 4,500 9,485 10,000	3 4,225 5,000 9,400 9,400	3 4,795 4,000 8,990 9,000	3 4,800以下 4,000~5,000 9,500以下 9,000~10,000
車両全長 mm 全幅 mm 全高 mm	5,930 2,240 2,690	5,820 2,370 2,620	5,970 2,300 2,700	5,000以下 2,400以下 2,700以下
トランスミッション ステアリング サービスブレーキ(前/後) タイヤ(前) タイヤ(後) 燃料タンク l バッテリー V-Ah	5MT パワステアリング 空油2L/空油D2L 7.50-20-12 7.50-20-12 140 (12-65)×2	F5.R1 ホーネット 油2L/油D2L 8.25-20-14 8.25-20-14 100 (12-65)×2	5MT(トランスファ2段) パワステアリング 油LT/油LT 8.25-20-14 8.25-20-14 115 24-65	5or6MT パワステアリング or ホーネット 油 or 空油 Dr 7.50-20-12以上 7.50-20-12以上 100以上 24-65以上
ボデー形式 長さ(内寸) mm 幅() mm 高さ() mm 容積 m ³ ダンプ角度 ポンプ型式 標準装備品 特定装備品	プロ付三方開 3,200 2,100 450 3 60 キヤ 標準装備品 特定装備品	プロ付三方開 3,400 2,100 350 3.4 60 キヤ 標準装備品 特定装備品	プロ付三方開 3,200 2,000 420 2.6 55 キヤ 標準装備品 特定装備品	プロ付三方開 3,200以上 2,000以上 350以上 2.6以上 55以上 キヤ 標準装備品 特定装備品

*** リンパントラック/最大積載量6トン/キャブ形式FC/4×2 ***

メーカー名	いすゞ	三菱	日野	日産	採用値
型式	FTR12FRD16	FM515FDL/R	FF172KD/SD	CR80ED	
F O B 価格 (千円)	3,611.0	3,220.0	3,476.0	3,438.0	3,080.0
見積年月	1988年10月	1988年10月	1988年10月	1988年10月	1988年11月
駆動方式 ハンドル	4×2 右/左	4×2 右/左	4×2 右/左	4×2 右/左	4×2 右/左
原動機モデル名 馬力/トルク ps/kg-m 排気量 cc 燃料消費率 km/l	ディーゼル-6DG1 170/46 6,494 5.1	ディーゼル-6D14 160/44 6,557	ディーゼル-EH700 165/45 6,443	ディーゼル-FD6 150/40 5,654 6.2	150/40以上 5,500以上
最高速度 km/h 登坂能力(tanθ) 最小回転半径 m 最低地上高 mm 軸距 mm 軸距(前/後) mm	85 28.4 6.3 265 3,600 1,920/1,790	86 25.0 6.3 250 3,680 1,900/1,815	96 33.7 6.6 260 3,780 1,895/1,820	91 32.6 6.5 260 3,775 1,840/1,700	85以上 25.0以上 6.6以下 250以上 3,600以上 1,920/1,820以下
乗車定員 人 車両重量 kg 最大積載量 kg 車両総重量 kg 許容車両総重量 kg	3 4,850 6,500 11,545 13,500	3 5,300 6,500 14,030 14,030	3 5,465 6,500 12,160 13,000	2 5,035 6,000 11,165 12,000	2or3 5,500以下 6,000~7,000 14,100以下 12,000~14,100
車両全長 mm 全幅 mm 全高 mm	6,385 2,385 2,630	6,195 2,410 2,730	6,390 2,400 2,760	6,375 2,345 2,650	6,400以下 2,420以下 2,770以下
トランスミッション ステアリング サービスブレーキ(前/後) タイヤ(前) タイヤ(後) 燃料タンク l バッテリー V-Ah	5MT ボ-ボット 空油LT/空油LT 9.00-20-14 9.00-20-14 100 (12-65)×2	F5-R1 ボ-ボット 油2L/油D2L 9.00-20-14 9.00-20-14 100 (12-65)×2	6MT ボ-ボット 油2L/油2L 9.00-20-14 9.00-20-14 115 24-65	5MT ボ-ボット 油2L/油2L 8.25-20-14 8.25-20-14 100 24-70	5or6MT ボ-ボット 油or空油Dr 8.25-20-14以上 8.25-20-14以上 100以上 24-65以上
ボデー形式 長さ(内寸) mm 幅(＃) mm 高さ(＃) mm 容積 m ³ ダンブ角度 ° ポンプ型式 標準装備品 特定装備品	プロ付三方開 3,800 2,140 530 4.3 60 キヤ 標準装備品 特定装備品	プロ付一方開 3,800 2,200 515 4.3 58 キヤ 標準装備品 特定装備品	プロ付一方開 3,700 2,200 540 4.3 55 キヤ 標準装備品 特定装備品	プロ付三方開 3,700 2,100 520 4.04 58 キヤ 標準装備品 特定装備品	プロ付三方開or一方開 3,600以上 2,100以上 510以上 4.0以上 55以上 キヤ 標準装備品 特定装備品

メーカー名	いすゞ	日野	トヨタ	採用機
型式	HTR11HDR	TK80FD	DA110(L)-3	
F O B 価格 (千円)	3,611.0	3,438.0	0.0	3,090.0
見積年月	1988年10月	1988年10月		1988年11月
駆動方式 ハンドル	4×2 右/左	4×2 右/左	4×2 右/左	4×2 右or左
原動機モデルNo 馬力/トルク ps/kg-m 排気量 cc 燃料消費率 km/l	ディーゼル-6BD1 150/39 5,785 5.9	ディーゼル-FD6 150/40 5,654 6.2	ディーゼル-2D 140/41.5 6,494	140/39以上 5,500以上
最高速度 km/h 登坂能力(tanθ) % 最小回転半径 m 最低地上高 mm 輪距 mm 軸距(前/後) mm	86 27.2 7.8 245 4,100 1,625/1,740	95 31.0 7.8 280 4,150 1,630/1,700	90 30.0 8.0 245 4,100 1,675/1,770	85以上 27.0以上 8.0以下 240以上 4,100以上 1,680/1,770以下
乗車定員 人 車両重量 kg 最大積載量 kg 車両総重量 kg 許容車両総重量 kg	3 4,945 6,000 11,140 12,300	3 4,955 6,000 11,150 12,000	3 5,125 6,135 11,500	3 5,130以下 6,000以上 12,000以下 11,500~12,300
車両全長 mm 全幅 mm 全高 mm	6,825 2,385 2,565	6,805 2,350 2,480	6,835 2,350 2,520	6,850以下 2,400以下 2,570以下
トランスミッション ステアリング サービスブレーキ(前/後) タイヤ(前) タイヤ(後) 燃料タンク l バッテリー V-Ah	5MT ホ-ホット 空油D2L/空油D2L 8.25-20-14 8.25-20-14 100 (12-65)×2	5MT ホ-ホット 油2L/油2L 9.00-20-12 9.00-20-12 122 24-70	5MT ホ-ホット 油2L/油D2L 9.00-20-14 9.00-20-14(複) 115 24-120	5MT ホ-ホット 油or空油Dr 8.25-20-14以上 8.25-20-14以上 100以上 24-65以上
ボディ形式 長さ(内寸) mm 幅() mm 高さ() mm 容積 m ³ ダンプ角度 ° ポンプ型式 標準装備品 特定装備品	ア口付三方開 3,600 2,140 520 4.0 60 キヤ 標準装備品 特定装備品	ア口付三方開 3,600 2,100 530 4.0 60 キヤ 標準装備品 特定装備品	ア口付三方開 3,600 2,100 530 4.0 60 キヤ 標準装備品 特定装備品	ア口付三方開 3,600以上 2,100以上 520以上 4.0以上 60以上 キヤ 標準装備品 特定装備品

*** リヤダンブトラック/最大積載量8トンス/キャブ形式FC/4×2 ***

メーカー名	いすゞ	三菱	日野	日野	採用値
型式	CVR14FRD17	FP418FDI/R	FH220KD/SD	CKA21ED	
F O B 価格 (千円)	5,193.0	5,135.0	4,866.0	5,500.0	4,300.0
見積年月	1988年10月	1988年10月	1988年10月	1988年10月	1988年11月
駆動方式 ハンドル	4×2 右/左	4×2 右/左	4×2 右/左	4×2 右/左	4×2 右/左
原動機モデルNo 馬力/トルク ps/kg-m 排気量 cc 燃料消費率 km/l	ディーゼル・6QA1 204/69.5 11,044 4.1	ディーゼル・6D22 225/78 11,149	ディーゼル・EM100 215/62 9,419	ディーゼル・PD6 185/68 10,308	185/62以上 9,000以上
最高速度 km/h 登坂能力 (tanθ) % 最小回転半径 m 最低地上高 mm 軸距 mm 輪距(前/後) mm	91.4 32.5 6.5 255 3,700 2,045/1,855	89 31.5 6.3 250 3,700 2,050/1,845	86 34.5(右)/34.4(左) 6.3 255 3,700 2,045/1,840	85 28.2 6.5 255 3,750 2,020/1,860	85以上 28.0以上 6.5以下 250以上 3,700以上 2,050/1,860以下
乗車定員 人 車両重量 kg 最大積載量 kg 車両総重量 kg 許容車両総重量 kg	3 7,380 8,000 15,575 16,800	3 6,805 8,000 15,100 15,100	3 7,315(右)/7,345(左) 8,500 16,010(右)/16,040(左) 16,800	3 7,105 8,000 15,300 15,400	3 7,380以下 8,000~8,500 16,050以下 15,100~16,800
車両全長 mm 全幅 mm 全高 mm	6,705 2,490 2,950	6,655 2,480 3,200	6,685 2,490 3,030(右)/3,060(左)	6,715 2,475 3,020	6,720以下 2,490以下 3,200以下
トランスミッション ステアリング サービスブレーキ(前/後) タイヤ(前) タイヤ(後) 燃料タンク l バッテリー V-Ah	6MT ハワステアリング 空LT/空LT 10.00-20-14 10.00-20-14 200 (12-150)×2	F5,R1 ハワステアリング 空油LT/空油LT 10.00-20-14 10.00-20-14 200 (12-120)×2	6MT ハワステアリング 空LT/空LT 11.00-20-14 11.00-20-14 200 24-120	5MT ハワステアリング 空LT/空LT 10.00-20-16 10.00-20-16 130 24-120	5~6MT ハワステアリング 空or空油Dr 10.00-20-14以上 10.00-20-14以上 130以上 24-120以上
ボデー形式 長さ(内寸) mm 幅() mm 高さ() mm 容積 m ³ ダンプ角度 ° ポンプ型式 標準装備品 特定装備品	プロ付一方開 4,000 2,300 580 5.3 58 キヤ	プロ付一方開 4,200 2,200 580 5.3 58 キヤ	プロ付一方開 4,000 2,300 610 5.6 58 キヤ	プロ付一方開 4,000 2,200 600 5.28 58 キヤ	プロ付一方開 4,000以上 2,200以上 580以上 5.0以上 58以上 キヤ

**** リヤブトラック/最大積載量8トンクラス/キヤブ形式NC/4×2 ****

メーカー名	いすゞ	日野	日野	採用値
型式	DVR14HR7B	NI221KD/SD	TK20GD	
F O B 価格 (千円)	5,193.0	4,866.0	5,500.0	4,300.0
見積年月	1988年10月	1988年10月	1988年10月	1988年11月
駆動方式 ハンドル	4×2 右/左	4×2 右/左	4×2 右/左	4×2 右/左
原動機モデルNo 馬力/トルク ps/kg-m 排気量 cc 燃料消費率 km/l	ディーゼル-6QA1 204/70 11,044 4.2	ディーゼル-FM100 215/62 9,419	ディーゼル-PD6 185/68 10,308 4.7	185/62以上 9,000以上
最高速度 km/h 登坂能力(tanθ) % 最小回転半径 m 最低地上高 mm 軸距 mm 輪距(前/後) mm	78 28.8 7.5 255 4,200 1,960/1,855	86 36.7 8.1 255 4,400 1,815/1,840	85 28.8 7.8 260 4,480 1,940/1,860	79以上 28.5以上 8.1以下 250以上 4,200以上 1,960/1,860以下
乗車定員 人 車両重量 kg 最大積載量 kg 車両総重量 kg 許容車両総重量 kg	3 6,495 7,500 14,190 16,000	3 8,995 8,000 15,190 16,800	3 6,805 8,000 15,000 16,500	3 7,000以下 7,500~8,000 15,200以下 16,000~16,800
車両全長 mm 全幅 mm 全高 mm	7,030 2,470 2,730	7,000 2,480 2,815	7,000 2,470 2,825	7,050以下 2,490以下 2,820以下
トランスミッション ステアリング サービスブレーキ(前/後) タイヤ(前) タイヤ(後) 燃料タンク l バッテリー V-Ah	5MT パワステアリング 空LT/空LT 10.00-20-14 10.00-20-14 100 (12-150)×2	6MT パワステアリング 空LT/空LT 11.00-20-14 11.00-20-14 150 24-120	5MT ホーネット 空2L/空2L 10.00-20-16 10.00-20-16 130 24-120	5~6MT ホーネットorパワステアリング 空Dr 10.00-20-14以上 10.00-20-14以上 100以上 24-120以上
ボディ形式 長さ(内寸) mm 幅(マ) mm 高さ(マ) mm 容積 m ³ ダンプ角度 ° ポンプ型式 標準装備品 特定装備品	プロ付一方開 3,800 2,240 590 5 58 キヤ 標準装備品 特定装備品	プロ付一方開 3,800 2,200 650 5.3 60 キヤ 標準装備品 特定装備品	プロ付一方開 3,800 2,200 630 5.27 58 キヤ 標準装備品 特定装備品	プロ付一方開 3,800以上 2,200以上 680以上 5.0以上 58以上 キヤ 標準装備品 特定装備品

*** リフトトラック/最大積載量8トンクラス/キヤブ形式NC/4×4 ***

メーカー名	三菱	日野	日野	採用値
型式	NR118JDL/R	NZ225KA/SA	TFA21GD	
F O B 価格 (千円)	8,340.0	5,970.0	6,400.0	5,520.0
見積年月	1988年11月	1988年11月	1988年11月	
駆動方式 ハンドル	4×4 右/左	4×4 右/左	4×4 右/左	4×4 右/左
原動機モデル No 馬力/トルク ps/kg-m 排気量 cc 燃料消費率 km/l	ディーゼル・6D22 225/78 11,149	ディーゼル・EM100 215/62 9,419	ディーゼル・PD6 185/68 10,308	185/62以上 9,000以上
最高速度 km/h 登坂能力(tanθ) % 最小回転半径 m 最低地上高 mm 軸距 mm 輪距(前/後) mm	86 49.0 9.5 265 4,450 2,005/1,845	83 53.9 8.8 275 4,350 1,970/1,860	82 43.3 9.4 260 4,280 1,940/1,860	82以上 43.0以上 9.5以上 250以上 4,280以上 2,010/1,860以下
乗車定員 人 車両重量 kg 最大積載量 kg 車両総重量 kg 許容車両総重量 kg	3 7,690 7,000 15,100 15,100	3 7,880 7,500 15,575 16,000	3 7,485 7,500 15,180 15,400	3 7,890以下 7,000~7,500 15,580以下 15,100~16,000
車両全長 mm 全幅 mm 全高 mm	7,075 2,480 3,110	7,015 2,480 3,025	7,155 2,480 3,000	7,160以下 2,490以下 3,120以下
トランスミッション ステアリング サービスブレーキ(前/後) タイヤ(前) タイヤ(後) 燃料タンク l バッテリー V-Ah	F6, R1 パワステアリング 空油LT/空油LT 10.00-20-14 10.00-20-14 130 (12-120)×2	6MT(トランスファ2段) パワステアリング 空LT/空LT 11.00-20-14 11.00-20-14 150 24-120	5MT パワステアリング 空LT/空LT 10.00-20-14 10.00-20-14 130 24-120	5~7MT パワステアリング 空or空油Dr 10.00-20-14以上 10.00-20-14以上 130以上 24-120
ボデー形式 長さ(内寸) mm 幅(#) mm 高さ(#) mm 容積 m ³ ダンプ角度 ° ポンプ型式 標準装備品 特定装備品	プロ付一方開 3,800 2,200 640 5.3 56 キヤ 標準装備品 特定装備品	プロ付一方開 3,700 2,200 630 5.0 60 キヤ 標準装備品 特定装備品	プロ付一方開 3,800 2,200 600 5.02 58 キヤ 標準装備品 特定装備品	プロ付一方開 3,700以上 2,200 600以上 5.0以上 56以上 キヤ 標準装備品 特定装備品

*** リフトトラック/最大積載量12トンクラス/キヤブ形式FC/8×4 ***

メーカー名	三菱	日野	採用値
型式	FV413JDL/R	CWA45HD	
F O B 価格 (千円)	7,280.0	6,064.0	5,660.0
見積年月	1988年10月	1988年10月	1988年11月
駆動方式 ハンドル	6×4 右/左	6×4 右/左	6×4 右/左
原動機モデル名 馬力/トルク ps/kg-m 排気量 cc 燃料消費率 km/l	ディーゼル-8DC8 280/100 14,886	ディーゼル-PEG1 275/98 11,670	270/95以上 11,600以上
最高速度 km/h 登坂能力(tanθ) % 最小回転半径 m 最低地上高 mm 軸距 mm 輪距(前/後) mm	86 29.5 6.9 250 4,510 2,050/1,845	86 39.1 7.25 285 4,600 2,020/1,860	86以上 29.0以上 7.3以下 250以上 4,510以上 2,050/1,860以下
乗車定員 人 車両重量 kg 最大積載量 kg 車両総重量 kg 許容車両総重量 kg	3 9,540 13,000 24,800 24,800	3 9,600 12,000 21,795 24,000	3 9,600以下 12,000~13,000 25,000以下 24,000~25,000
車両全長 mm 全幅 mm 全高 mm	7,425 2,490 3,230	7,535 2,490 2,905	7,540以下 2,490以下 3,240以下
トランスミッション ステアリング サービスブレーキ(前/後) タイヤ(前) タイヤ(後) 燃料タンク l バッテリー V-Ah	F6-R1 パワステリング 空油LT/空油LT 10.00-20-14 10.00-20-14 200 (12-120)×2	6MT パワステリング 空LT/空LT 10.00-20-14 10.00-20-14 200 24-120	6~7MT パワステリング 空or空油Dr 10.00-20-14以上 10.00-20-14以上 200以上 24-120
ボデー形式 長さ(内寸) mm 幅() mm 高さ() mm 容積 m ³ ダンブ角度 ° ポンプ型式 標準装備品 特定装備品	ア0付一方開 4,900 2,200 810 8.7 55 キヤ 標準装備品 特定装備品	ア0付一方開 4,800 2,200 760 8.03 55 キヤ 標準装備品 特定装備品	ア0付一方開 4,800以上 2,200 760以上 8.0以上 55以上 キヤ 標準装備品 特定装備品

**** リバダンプロック/最大積載量12トンクラス/キヤ形式NC/6×4 ****

メーカー名	いすゞ	日野	日野	採用値
型式	DXZ16HR7B	NS270KD/SD	TWA52LD	
F O B 価格 (千円)	7,870.0	7,095.0	6,064.0	5,660.0
見積年月	1988年10月	1988年10月	1988年10月	1988年11月
駆動方式 ハンドル	6×4 右/左	6×4 右/左	6×4 右/左	6×4 右/左
原動機モデル名 馬力/トルク ps/kg-m 排気量 cc 燃料消費率 km/l	ディーゼル・6RA1 231/81 12,023 3.5	ディーゼル・EK100 260/93 13,267	ディーゼル・RDS 300/100 14,313 3.4	230/80以上 12,000以上
最高速度 km/h 登坂能力(tanθ) % 最小回転半径 m 最低地上高 mm 軸距 mm 輪距(前/後) mm	82 27.1 8.4 255 5,150 1,960/1,855	88 33.3 7.5 275 5,175 1,915/1,825	94 39.6 8.5 265 5,050 1,990/1,870	82以上 27.0以上 8.5以下 250以上 5,050以上 1,990/1,870以下
乗車定員 人 車両重量 kg 最大積載量 kg 車両総重量 kg 許容車両総重量 kg	3 9,430 12,000 21,625 24,000	3 10,785 13,500 24,480 26,000	3 9,805 12,000 22,000 24,000	3 10,790以下 12,000~13,500 24,500以下 24,000~26,000
車両全長 mm 全幅 mm 全高 mm	8,080 2,470 2,800	8,020 2,480 2,900	7,955 2,490 2,750	8,100以下 2,480以下 2,920以下
トランスミッション ステアリング サービスブレーキ(前/後) タイヤ(前) タイヤ(後) 燃料タンク l バッテリー V-Ah	6MT パワステアリング 空LT/空LT 10.00-20-14 10.00-20-14 200 (12-150)×2	6MT パワステアリング 空LT/空LT 11.00-20-14 11.00-20-14 300 24-150	6MT パワステアリング 空LT/空LT 10.00-20-14 10.00-20-14 200 24-120	6MT パワステアリング 空Dr 10.00-20-14以上 10.00-20-14以上 200以上 24-120以上
ボデー形式 長さ(内寸) mm 幅() mm 高さ() mm 容積 m ³ ダンプ角度 ° ボンプ型式 標準装備品 特定装備品	プロ付一方開 4,900 2,300 710 8 53 キヤ	プロ付一方開 4,700 2,300 840 9.0 53 キヤ	プロ付一方開 4,700 2,200 780 8.07 55 キヤ	プロ付一方開 4,700以上 2,200以上 710以上 8.0以上 53以上 キヤ

*** リヤダンプトラック/最大積載量12トン/形式NC/6×6 ***

メーカー名	日野	日野	採用値
型式	ZC101E	TZA52KD	
F O B 価格 (千円)	7,200.0	8,700.0	6,470.0
見積年月	1988年11月	1988年10月	
駆動方式 ハンドル	6×6 右	6×6 右/左	6×6 右or左
原動機モデルNo 馬力/トルク ps/kg-m 排気量 cc 燃料消費率 km/l	7-4-E-A-EK100 260/93 13,267	7-4-E-A-RD8 300/100 14,313	260/93以上 13,000以上
最高速度 km/h 登坂能力 (tanθ) 最小回転半径 m 最低地上高 mm 軸距 mm 軸距(前/後) mm	70 60.0 9.7 275 5,150 1,970/1,860	93 31.2 9.9 260 4,950 1,940/1,870	70以上 30以上 9.9以下 260以上 4,950以上 2,000/1,870以下
乗車定員 人 車両重量 kg 最大積載量 kg 車両総重量 kg 許容車両総重量 kg	3 11,100 14,000 25,295 26,000	3 10,900 12,000 23,095 24,000	3 11,150以下 12,000~14,000 25,350以下 24,000~26,000
車両全長 mm 全幅 mm 全高 mm	8,145 2,490 3,115	7,935 2,490 3,050	8,160以下 2,490以下 3,130以下
トランスミッション ステアリング サービスブレーキ(前/後) タイヤ(前) タイヤ(後) 燃料タンク l バッテリー V-Ah	5MT(トランスファ2段) パワステアリング 空LT/空LT 11.00-20-14 11.00-20-14 300 24-150	5MT パワステアリング 空LT/空LT 10.00-20-14 10.00-20-14 200 24-120	5MT パワステアリング 空Dr 10.00-20-14以上 10.00-20-14以上 200以上 24-120以上
ボディ形式 長さ(内寸) mm 幅() mm 高さ() mm 容積 m ³ ダンプ角度 ° ポンプ型式 標準装備品 特定装備品	プロ付一方開 4,700 2,300 870 9.3 53 キヤ 	プロ付一方開 4,300 2,200 850 8.04 55 キヤ 	プロ付一方開 4,300以上 2,200以上 850以上 8.0以上 53以上 キヤ

**** リヤダンプトラック/最大積載量15トンクラス/キヤ形式FC/6×4 ****

メーカー名	いすゞ	三菱	日野	日野	採用値
型式	CXZ18JD17	FV413JDL/R	FS271KD/SD	CWC45LD	
F O B 価格 (千円)	7,166.0	6,980.0	6,320.0	8,700.0	6,360.0
見積年月	1988年10月	1988年10月	1988年11月	1988年10月	1988年11月
駆動方式 ハンドル	6×4 右/左	6×4 右/左	6×4 右/左	6×4 右/左	6×4 右/左
原動機モデル名 馬力/トルク ps/kg-m 排気量 cc 燃料消費率 km/l	ダイゼル・6RB1 258/97 13,741 3.1	ダイゼル・8DC8 290/100 14,866	ダイゼル・EK100 260/93 13,267	ダイゼル・PE6T 275/98 11,670	255/93以上 11,500以上
最高速度 km/h 登坂能力(tanθ) % 最小回転半径 m 最低地上高 mm 軸距 mm 輪距(前/後) mm	58.4 46.4 7.0 255 4,500 2,045/1,855	89 25.5 6.9 250 4,510 2,050/1,845	88 31.7 7.5 275 4,975 2,645/1,825	92 29.4 8.6 305 5,050 2,000/1,810	58以上 25.0以上 8.6以下 250以上 4,500以上 2,050/1,860以下
乗車定員 人 車両重量 kg 最大積載量 kg 車両総重量 kg 許容車両総重量 kg	3 10,190 15,000 25,385 26,000	3 9,670 15,000 27,600 27,600	3 10,815(右)/10,845(左) 14,500 25,510(右)/25,540(左) 26,000	3 11,000 15,000 26,195 27,500	3 11,050以下 14,500~15,000 26,250以下 25,400~28,000
車両全長 mm 全幅 mm 全高 mm	7,515 2,490 3,050	7,425 2,490 3,230	7,975 2,490 3,030(右)/3,045(左)	7,970 2,490 3,220	7,980以下 2,490以下 3,250以下
トランスミッション ステアリング サービスブレーキ(前/後) タイヤ(前) タイヤ(後) 燃料タンク l バッテリー V-Ah	6MT ハワステアリング 空LT/空LT 10.00-20-14 10.00-20-14 200 (12-150)×2	F6.R1 ハワステアリング 空油LT/空油LT 11.00-20-14 11.00-20-14 200 (12-120)×2	6MT ハワステアリング 空LT/空LT 11.00-20-14 11.00-20-14 300 24-150	6MT ハワステアリング 空LT/空LT 12.00-20-16 12.00-20-16 200 24-120	6or7MT ハワステアリング 空or空油Dr 10.00-20-14以下 10.00-20-14以下 200以上 24-120以上
ボディ形式 長さ(内寸) mm 幅() mm 高さ() mm 容積 m ³ ダンプ角度 ° ボンブ型式 標準装備品 特定装備品	ア0付一方開 4,900 2,300 890 10 53 キヤ	ア0付一方開 4,900 2,200 930 10.0 53 キヤ	ア0付一方開 5,100 2,300 830 9.6 53 キヤ	ア0付一方開 5,100 2,300 860 10.09 55 キヤ	ア0付一方開 4,900以上 2,200以上 810以上 9.5以上 53以上 キヤ

*** リヤダンプトラック/最大積載量15トンクラス/キヤ形式NC/6X4 ***

メーカー名	日野	日野	採用値
型式	ZY200	TWB52ND	
F O B 価格 (千円)	7,280.0	8,700.0	6,360.0
見積年月	1988年11月	1988年10月	1988年11月
駆動方式 ハンドル	6X4 左	6X4 左	6X4 左
原動機モデルNo 馬力/トルク 排気量 燃料消費率	ディーゼル・EK100 260/93 13,267 kn/l	ディーゼル・RDS 300/100 14,313 3.2	260/93以上 13,000以上
最高速度 登坂能力 最小回転半径 最低地上高 軸距 軸距(前/後)	83 47.3 10.1 380 5,700 2,025/1,825	96 31.8 9.8 275 5,650 2,030/1,870	83以上 31.5以上 10.1以下 270以上 5,650以上 2,030/1,870以下
乗車定員 車両重量 最大積載量 車両総重量 許容車両総重量	3 12,600 16,000 27,795 32,000	3 10,705 15,000 25,900 26,000	3 12,650以下 15,000 27,850以下 26,000~32,000
車両全長 全幅 全高	8,390 2,500 3,105	8,330 2,495 2,920	8,400以下 2,500以下 3,120以上
トランスミッション ステアリング サービスブレーキ タイヤ(前) タイヤ(後) 燃料タンク バッテリー	6MTX2 パワステリング 空LT/空LT 12.00-20-18 12.00-20-18 300 24-150	6MT パワステリング 空LT/空LT 11.00-20-14 11.00-20-14 200 24-120	6MTor6MTX2 パワステリング 空Dr 11.00-20-14以上 11.00-20-14以上 200以上 24-120以上
ボディ形式 長さ(内寸) 幅 高さ 容積 ダンプ角度 ボンプ型式 標準装備品 特定装備品	プロ付一方向 4,700 2,300 930 10.0 47 キヤ 標準装備品 特定装備品	プロ付一方向 4,700 2,200 970 10.03 55 キヤ 標準装備品 特定装備品	プロ付一方向 4,700以上 2,200以上 930以上 9.5以上 47以上 キヤ 標準装備品 特定装備品

メーカ名	マツダ
型式	WA99
F O B 価格 (千円)	0.0
見積年月	
駆動方式 ハンドル	4×2 右/左
原動機モデル No 馬力/トルク ps/kg-m 排気量 cc 燃料消費率 km/l	F-4-4A-ZB 107/25.4 4,052 8.5
最高速度 km/h 登坂能力 (tanθ) % 最小回転半径 m 最低地上高 mm 軸距 mm 軸距(前/後) mm	105 40.0 6.4 195 3,335 1,645/1,485
乗車定員人 車両重量 kg 最大積載量 kg 車両総重量 kg 許容車両総重量 kg	3 2,770 4,000 6,975 6,975
車両全長 mm 全幅 mm 全高 mm	5,990 2,015 2,060
トランスミッション ステアリング サービスブレーキ(前/後) タイヤ(前) タイヤ(後) 燃料タンク l バッテリー V-Ah	5MT ホ-アウト 油2L/油D2L 7.50R16-12 7.50R16-12 75/55 24-70
ボデー形式 長さ(内寸) mm 幅() mm 高さ() mm デッキ材質 サイドゲート材質 リヤゲート材質 標準装備品 特定装備品	島居付三方開 4,300 1,890 370 スチ-ル及び木複合式 スチ-ル及び木複合式 スチ-ル及び木複合式

**** カゴトラクタ/最大積載量6トンクラス/キヤブ形式FC/4×2 ****

メーカー名	いすゞ	三菱	日野	日野	採用値
型式	FSR12HRX16	FM515JI/R	GD176KA/SA	CMAB1EH1	
FOB価格 (千円)	3,180.0	2,965.0	3,367.0	3,812.0	2,600.0
見積年月	1988年10月	1988年10月	1988年10月	1988年10月	1988年11月
駆動方式 ハンドル	4×2 右/左	4×2 右/左	4×2 右/左	4×2 右/左	4×2 右/左
原動機モデルNo 馬力/トルク ps/kg-m 排気量 cc 燃料消費率 km/l	ディーゼル・6BG1 170/46 6,494 7.1	ディーゼル・6D14 160/44 6,557	ディーゼル・EH700 165/45 6,443	ディーゼル・FD6 150/40 5,654 6.4	150/40以上 5,500以上
最高速度 km/h 登坂能力(tanθ) % 最小回転半径 m 最低地上高 mm 軸距 mm 輪距(前/後) mm	94 29.1 7.3 270 4,120 1,790/1,630	86 25.0 7.7 250 4,620 1,900/1,815	101 30.9 8.9 240 4,850 1,740/1,675	94 39.9 6.7 190 3,770 1,705/1,605	86以上 25.0以上 9.0以下 190以上 3,770以上 1,900/1,820以下
乗車定員 人 車両重量 kg 最大積載量 kg 車両総重量 kg 許容車両総重量 kg	3 4,030 6,000 10,225 11,000	3 4,610 9,000 11,520 14,030	3 4,320 6,000 10,515 11,000	3 3,400 5,000 8,595 9,000	3 4,340以下 5,000~9,000 11,540以下 9,000~14,100
車両全長 mm 全幅 mm 全高 mm	7,505 2,285 2,490	8,160 2,470 2,770	8,470 2,370 2,640	6,725 2,200 2,440	8,490以下 2,480以下 2,800以下
トランスミッション ステアリング サービスブレーキ(前/後) タイヤ(前) タイヤ(後) 燃料タンク l バッテリー V-Ah	5MT ホーネット 空油2L/空油D2L 8.25-20-14 8.25-20-14 100 (12-65)×2	F5-R1 ホーネット 空油2L/空油D2L 9.00-20-14 9.00-20-14 100 (12-65)×2	5MT ホーネット 油2L/油2L 8.25-20-14 8.25-20-14 100 24-65	5MT ホーネット 油LT/油LT 7.50-16-14 7.50-16-14 100 24-65	5or6MT ホーネット 油or空油Dr 7.50-16-14以上 7.50-16-14以上 100以上 24-65
ボデー形式 長さ(内寸) mm 幅() mm 高さ() mm デッキ材質 サイドゲート材質 リヤゲート材質 標準装備品 特定装備品	鳥居付三方開 5,200 2,120 400 オースチール・木複合式 オースチール・木複合式 オースチール・木複合式	鳥居付三方開 5,900 2,350 400 スチール・木複合式 スチール・木複合式 スチール・木複合式	鳥居付三方開 6,150 2,260 460 スチール・木複合式 スチール・木複合式 スチール・木複合式	鳥居付三方開 4,500 2,060 400 スチール・木複合式 スチール・木複合式 スチール・木複合式	鳥居付三方開 4,500以上 2,060以上 400以上 オースチール・木複合式 オースチール・木複合式 オースチール・木複合式

**** カゴトラック/最大積載量8トンクラス/キヤブ形式FC/4×2 ****

メーカー名	いすゞ	三菱	日野	日テ	採用値
型式	CVR14KRXL7	FP418JL/R	FH222KA/SA	CPB12HEI	
FOB価格 (千円)	3,867.0	2,936.0	2,880.0	4,100.0	2,780.0
見積年月	1988年10月	1988年10月	1988年10月	1988年10月	1988年11月
駆動方式 ハンドル	4×2 右/左	4×2 右/左	4×2 右/左	4×2 右/左	4×2 右/左
原動機モデルNo 馬力/トク ps/kg-m 排気量 cc 燃料消費率 km/l	ディーゼル・6QA1 204/69.5 11,044 4.6	ディーゼル・6D22 225/78 11,149	ディーゼル・ED1100 215/62 9,419	ディーゼル・HE6 175/52 7,412 5.8	175/52以上 7,400以上
最高速度 km/h 登坂能力(tanθ) 最小回転半径 m 最低地上高 mm 軸距 mm 軸距(前/後) mm	91.4 32.5 7.8 255 4,650 2,045/1,855	106 26.0 7.6 250 4,650 2,050/1,845	101 28.1(右)/28.9(左) 8.1 255 5,000 2,045/1,840	103 28.1 7.7 245 4,500 1,940/1,780	91.0以上 26以上 8.1以下 240以上 4,500以上 2,050/1,860以下
乗車定員 人 車両重量 kg 最大積載量 kg 車両総重量 kg 許容車両総重量 kg	3 6,985 8,500 14,680 15,100	3 6,080 8,500 14,285 15,100	3 6,680(右)/6,700(左) 9,000 15,875(右)/15,965(左) 16,800	3 5,460 7,000 12,715 14,400	3 7,000以下 7,000~9,000 16,000以下 14,400~16,800
車両全長 mm 全幅 mm 全高 mm	8,455 2,490 2,900	8,300 2,495 3,190	8,750 2,490 2,900(右)/3,050(左)	7,760 2,490 2,695	8,760以下 2,500以下 3,200以下
トランスミッション ステアリング サービスブレーキ(前/後) タイヤ(前) タイヤ(後) 燃料タンク l バッテリー V-Ah	6MT パワステアリング 空LT/空LT 10.00-20-14 10.00-20-14 200 (12-150)×2	F5-R1 パワステアリング 空油LT/空油LT 10.00-20-14 10.00-20-14 200 (12-120)×2	6MT パワステアリング 空LT/空LT 11.00-20-14 11.00-20-14 200 24-120	5MT ボ-ルナット 空油2L/空油D2L 10.00-20-14 10.00-20-14 130 24-100	5or6MT ボ-ルナットorパワステアリング 空or空油Dr 10.00-20-14以上 10.00-20-14以上 130以上 24-100以上
ボディ形式 長さ(内寸) mm 幅() mm 高さ() mm デッキ材質 サイドゲート材質 リヤゲート材質 標準装備品 特定装備品	鳥居付三方開 5,800 2,350 450 オールスチ-ルorスチ-ル・木複合式 オールスチ-ルorスチ-ル・木複合式 オールスチ-ルorスチ-ル・木複合式	鳥居付三方開 5,800 2,340 450 スチ-ル・木複合式 スチ-ル・木複合式 スチ-ル・木複合式	鳥居付三方開 6,200 2,370 450 スチ-ル・木複合式 スチ-ル・木複合式 スチ-ル・木複合式	鳥居付三方開 5,400 2,350 450 スチ-ル・木複合式 スチ-ル・木複合式 スチ-ル・木複合式	鳥居付三方開 5,400以上 2,330以上 450 オールスチ-ルorスチ-ル・木複合式 オールスチ-ルorスチ-ル・木複合式 オールスチ-ルorスチ-ル・木複合式

**** カ-ゴトトラック/最大積載量8トンクラス/キヤブ形式NC/4X2 ****

メーカー名	いすゞ	日野	日野	採用値
型式	DVR14LR7B	NH225KA/SA	TK20LH	
F O B 価格 (千円)	3,867.0	2,985.0	4,100.0	2,780.0
見積年月	1988年10月	1988年10月	1988年10月	1988年11月
原動方式 ハンドル	4×2 右/左	4×2 左	4×2 右/左	4×2 右or左
原動機モデルNo 馬力/トルク ps/kg-m 排気量 cc 燃料消費率 km/l	アイセック・6QA1 204/70 11,044 4.7	アイセック・EH100 215/62 9,419	アイセック・PD6 185/68 10,308 4.8	185/62以上 9,400以上
最高速度 km/h 登坂能力(tanθ) % 最小回転半径 m 最低地上高 mm 軸距 mm 軸距(前/後) mm	78 28.6 8.6 255 4,950 1,960/1,855	101 29.7 9.2 270 5,100 1,915/1,840	95 26.9 8.7 260 5,100 1,840/1,860	79以上 26.5以上 9.2以下 250以上 4,950以上 1,960/1,860以下
乗車定員 人 車両重量 kg 最大積載量 kg 車両総重量 kg 許容車両総重量 kg	3 6,195 8,500 14,890 16,000	3 8,405 8,500 15,100 17,500	3 6,155 8,000 14,350 16,500	3 6,420以下 8,000~8,500 15,120以下 16,000~17,500
車両全長 mm 全幅 mm 全高 mm	8,220 2,480 2,565	8,575 2,475 2,860	8,385 2,490 2,485	8,590以下 2,490以下 2,880以下
トランスミッション ステアリング サービスブレーキ(前/後) タイヤ(前) タイヤ(後) 燃料タンク l バッテリー V-Ah	5MT パワステアリング 空LT/空LT 10.00-20-14 10.00-20-14 100 (12-150)×2	6MT パワステアリング 空LT/空LT 11.00-20-14 11.00-20-14 150 24-120	5MT ボ-ルナット 空LT/空LT 10.00-20-14 10.00-20-14 130 24-120	5or6MT ボ-ルナットorパワステアリング 空Dr 10.00-20-14以上 10.00-20-14以上 100以上 24-120以上
ボディ形式 長さ(内寸) mm 幅() mm 高さ() mm デッキ材質 サイドゲート材質 リヤゲート材質 標準装備品 特定装備品	島居付三方開 5,000 2,350 600 オ-ルステン-iorステン-木複合式 オ-ルステン-iorステン-木複合式 オ-ルステン-iorステン-木複合式	島居付三方開 5,300 2,350 460 ステン-木複合式 ステン-木複合式 ステン-木複合式	島居付三方開 5,300 2,330 450 ステン-木複合式 ステン-木複合式 ステン-木複合式	島居付三方開 5,000以上 2,330以上 450以上 オ-ルステン-iorステン-木複合式 オ-ルステン-iorステン-木複合式 オ-ルステン-iorステン-木複合式

**** カ-コトラック/最大積載量12トンクラス/キタブ形式FC/6×2 ****

メーカー名	いすゞ	日野	採用値
型式	CXM18PLX16	FR272SA	
F O B 価格 (千円)	5,366.0	4,920.0	4,110.0
見積年月	1988年11月	1988年11月	
駆動方式 ハンドル	6×2 右/左	6×2 左	6×2 右or左
原動機モデル名 馬力/トルク ps/kg-m 排気量 cc 燃料消費率 km/l	ディーゼル・6RB1 258/97 13,741 3.4	ディーゼル・EK100 260/93 13,267	255/93以上 13,000以上
最高速度 km/h 登坂能力 (tanθ) % 最小回転半径 m 最低地上高 mm 軸距 mm 輪距(前/後) mm	91.3 29.3 8.5 240 5,750 2,045/1,855	103 32.2 7.7 285 5,335 2,045/1,860	91以上 29.0以上 8.5以下 240以上 5,330以上 2,050/1,860以上
乗車定員 人 車両重量 kg 最大積載量 kg 車両総重量 kg 許容車両総重量 kg	3 7,960 13,000 21,155 22,000	3 8,855 12,500 21,550 23,200	3 8,870以下 12,500~13,000 21,570以下 22,000~23,200
車両全長 mm 全幅 mm 全高 mm	9,540 2,490 2,910	9,090 2,495 3,050	9,560以下 2,500以下 3,070以下
トランスミッション ステアリング サービスブレーキ(前/後) タイヤ(前) タイヤ(後) 燃料タンク l バッテリー V-Ah	6MT パワステアリング 空油LT/空油LT 10.00-20-14 10.00-20-14 200 (12-150)×2	6MT パワステアリング 空LT/空LT 11.00-20-14 11.00-20-14 300 24-150	6MT パワステアリング 空or空油Dr 10.00-20-14以上 10.00-20-14以上 200以上 24-150
ボデー形式 長さ(内寸) mm 幅() mm 高さ() mm デッキ材質 サイドゲート材質 リヤゲート材質	鳥居付三方開 7,000 2,350 450 オールスチールorスチール・木複合式 オールスチールorスチール・木複合式 オールスチールorスチール・木複合式	鳥居付五方開 6,500 2,350 450 スチール・木複合式 スチール・木複合式 スチール・木複合式	鳥居付三方開or五方開 6,500以上 2,350以上 450以上 オールスチールorスチール・木複合式 オールスチールorスチール・木複合式 オールスチールorスチール・木複合式
標準装備品			
特定装備品			

メーカー名	いすゞ	三菱	日野	採用値	
型式	CXZ18PRX17	FV413PL/R	CNA45PH		
F O B 価格 (千円)	5,305.0	6,250.0	5,903.0	5,170.0	
見 積 年 月	1988年10月	1988年11月	1988年10月	1988年11月	
駆 動 方 式 ハ ン ド ル	6×4 右/左	6×4 右/左	6×4 右/左	6×4 右/左	
原 動 機 モ デ ル 名 馬 力 / t k 排 気 量 燃 料 消 費 率	ダイゼール-6RB1 258/97 13,741 3.4	ダイゼール-8DC8 290/100 14,886 3.5	ダイゼール-PEGT 275/98 11,670 3.5	255/97以上 11,500以上	
最 高 速 度 登 坂 能 力 (tanθ) 最 小 回 転 半 径 最 低 地 上 高 軸 距 輪 距 (前/後)	km/h % m mm mm mm	78.4 30.7 8.5 255 5,510 2,045/1,855	93 26.5 8.8 250 5,920 2,050/1,845	86 38.3 8.9 265 5,750 2,020/1,860	78以上 26.0以上 9.5以下 250以上 5,510以上 2,050/1,860以下
乗 車 定 員 車 両 重 量 最 大 積 載 量 車 両 総 重 量 許 容 車 両 総 重 量	人 kg kg kg kg	3 9,755 14,000 23,950 26,000	3 8,375 15,000 25,100 25,100	3 9,760以下 13,000~15,000 25,100以下 25,000~26,000	
車 両 全 長 全 幅 全 高	mm mm mm	9,540 2,490 2,910	10,200 2,495 3,185	9,980 2,490 3,270	11,040以下 2,500以下 3,290以下
ト ラ ン ス ミ ッ シ ョ ン ス テ ア リ ン グ サ ー ビ ス ブ レ ー キ (前/後) タ イ ヤ (前) タ イ ヤ (後) 燃 料 タ ン ク パ ッ テ リ	6MT N'ウスタフリンク 空LT/空LT 10.00-20-14 10.00-20-14 200 V-Ah	6G.R1 N'ウスタフリンク 空油LT/空油LT 10.00-20-14 10.00-20-14 200 (12-120)×2	6MT N'ウスタフリンク 空LT/空LT 10.00-20-14 10.00-20-14 200 24-120	6or7MT N'ウスタフリンク 空or空油Dr 10.00-20-14以上 10.00-20-14以上 200以上 24-120以上	
ボ デ ー 形 式 長 さ (内 寸) 幅 () 深 さ () デ ッ キ 材 質 サ イ ド ゲ ー ト 材 質 リ ヤ ゲ ー ト 材 質	鳥居村三方開 mm mm mm オールスター-スチール-木複合式 オールスター-スチール-木複合式 オールスター-スチール-木複合式	鳥居付五方開 mm mm mm スチール-木複合式 スチール-木複合式 スチール-木複合式	鳥居付三方開 mm mm mm スチール-木複合式 スチール-木複合式 スチール-木複合式	鳥居付三方開or五方開 mm mm mm オールスター-スチール-木複合式 オールスター-スチール-木複合式 オールスター-スチール-木複合式	
標 準 装 備 品					
特 定 装 備 品					

**** カゴトワック/最大積載量12トワック/キヤブ 形式NC/6×4 ****

メーカー名	いすゞ	日野	採用値
型式	DXZ16MR7B	TWA52PH	
F O B 価格 (千円)	5,305.0	5,803.0	5,170.0
見積年月	1988年10月	1988年10月	1988年11月
駆動方式 ハンドル	6×4 右/左	6×4 右/左	6×4 右/右
原動機モデルNo 馬力/トルク ps/kg-m 排気量 cc 燃料消費率 km/l	ディーゼル-6RA1 231/81 12,023 3.9	ディーゼル-RDS 300/100 14,313 3.4	230/80以上 12,000以上 4.0以下
最高速度 km/h 登坂能力(tanθ) % 最小回転半径 m 最低地上高 mm 軸距 mm 軸距(前/後) mm	82 27.1 8.4 255 5,150 1,960/1,855	94 39.5 9.7 265 5,850 1,990/1,870	82以上 27.0以上 9.7以下 250以上 5,150以上 1,990/1,870以下
乗車定員 人 車両重量 kg 最大積載量 kg 車両総重量 kg 許容車両総重量 kg	3 7,830 12,000 20,025 24,000	3 8,840 13,000 22,035 25,500	3 8,860以下 12,000~13,000 22,050以下 24,000~25,500
車両全長 mm 全幅 mm 全高 mm	8,235 2,490 2,580	8,850 2,490 2,560	8,670以下 2,490以下 2,600以下
トランスミッション ステアリング サービスブレーキ(前/後) タイヤ(前) タイヤ(後) 燃料タンク l バッテリー V-Ah	6MT P-ウスタリング 空LT/空LT 10.00-20-14 10.00-20-14 200 (12-150)×2	6MT P-ウスタリング 空LT/空LT 10.00-20-14 10.00-20-14 200 24-120	6MT P-ウスタリング 空Dr 10.00-20-14以上 10.00-20-14以上 200以上 24-120以上
ボデー形式 長さ(内寸) mm 幅() mm 高さ() mm デッキ材質 サイドゲート材質 リヤゲート材質	島居付三方筒 5,000 2,350 450 オールスター-ホルスター-木複合式 オールスター-ホルスター-木複合式 オールスター-ホルスター-木複合式	島居付三方筒 5,400 2,330 450 スター-木複合式 スター-木複合式 スター-木複合式	島居付三方筒 5,000以上 2,330以上 450以上 オールスター-ホルスター-木複合式 オールスター-ホルスター-木複合式 オールスター-ホルスター-木複合式
標準装備品			
特定装備品			

**** カゴトラック/最大積載量15トンクラス/キボ形式FC/6×4 ****

メーカー名	三菱	日野	日野	採用値
型式	FV413RI/R	FS275KA/SA	CWC53PH	
FOB価格(千円)	6,400.0	6,478.0	7,650.0	5,860.0
見積年月	1988年10月	1988年10月	1988年10月	1989年11月
駆動方式 ハンドル	6×4 右/左	6×4 右/左	6×4 右/左	6×4 右or左
原動機モデルNo 馬力/トルク ps/kg-m 排気量 cc 燃料消費率 km/l	ディーゼル-8DC8 290/100 14,886	ディーゼル-EK100 260/93 13,267	ディーゼル-RE8 315/105 15,115	260/93以上 13,000以上
最高速度 km/h 登坂能力(tanθ) % 最小回転半径 m 最低地上高 mm 軸距 mm 軸距(前/後) mm	93 26.5 9.5 250 6,420 2,050/1,845	88 32.4(右)/32.3(左) 9.0 275 5,945 2,045/1,825	100 33.0 10.2 305 5,980 2,000/1,810	88以上 26.0以上 10.2以下 250以上 5,940以上 2,050/1,850以下
乗車定員 人 車両重量 kg 最大積載量 kg 車両総重量 kg 許容車両総重量 kg	3 8,570 15,000 25,100 25,100	3 9,895(右)/9,920(左) 15,000 25,090(右)/25,115(左) 26,000	3 10,180 15,000 25,375 26,000	3 10,200以下 15,000 25,390以下 25,100~26,000
車両全長 mm 全幅 mm 全高 mm	11,020 2,495 3,185	10,155 2,490 2,865(右)/3,050(左)	9,990 2,480 3,385	11,040以下 2,500以下 3,400以下
トランスミッション ステアリング サービスブレーキ(前/後) タイヤ(前) タイヤ(後) 燃料タンク l バッテリー V-Ah	F6-R1 パワステアリング 空油LT/空油LT 10.00-20-14 10.00-20-14 200 (12-120)×2	6MT パワステアリング 空LT/空LT 11.00-20-14 11.00-20-14 300 24-150	6HT パワステアリング 空LT/空LT 12.00-20-16 12.00-20-16 200 24-120	6or7HT パワステアリング 空or空油Dr 10.00-20-14以上 10.00-20-14以上 200以上 24-120以上
ボデー形式 長さ(内寸) mm 幅() mm 高さ() mm デッキ材質 サイドゲート材質 リヤゲート材質 標準装備品 特定装備品	島居付五方開 8,500 2,340 450 スチール・木複合式 スチール・木複合式 スチール・木複合式	島居付五方開 7,550 2,350 450 スチール・木複合式 スチール・木複合式 スチール・木複合式	島居付三方開 7,400 2,330 450 スチール・木複合式 スチール・木複合式 スチール・木複合式	島居付三方開or五方開 7,400以上 2,330以上 450以上 スチール・木複合式 スチール・木複合式 スチール・木複合式

トラックトレーラー

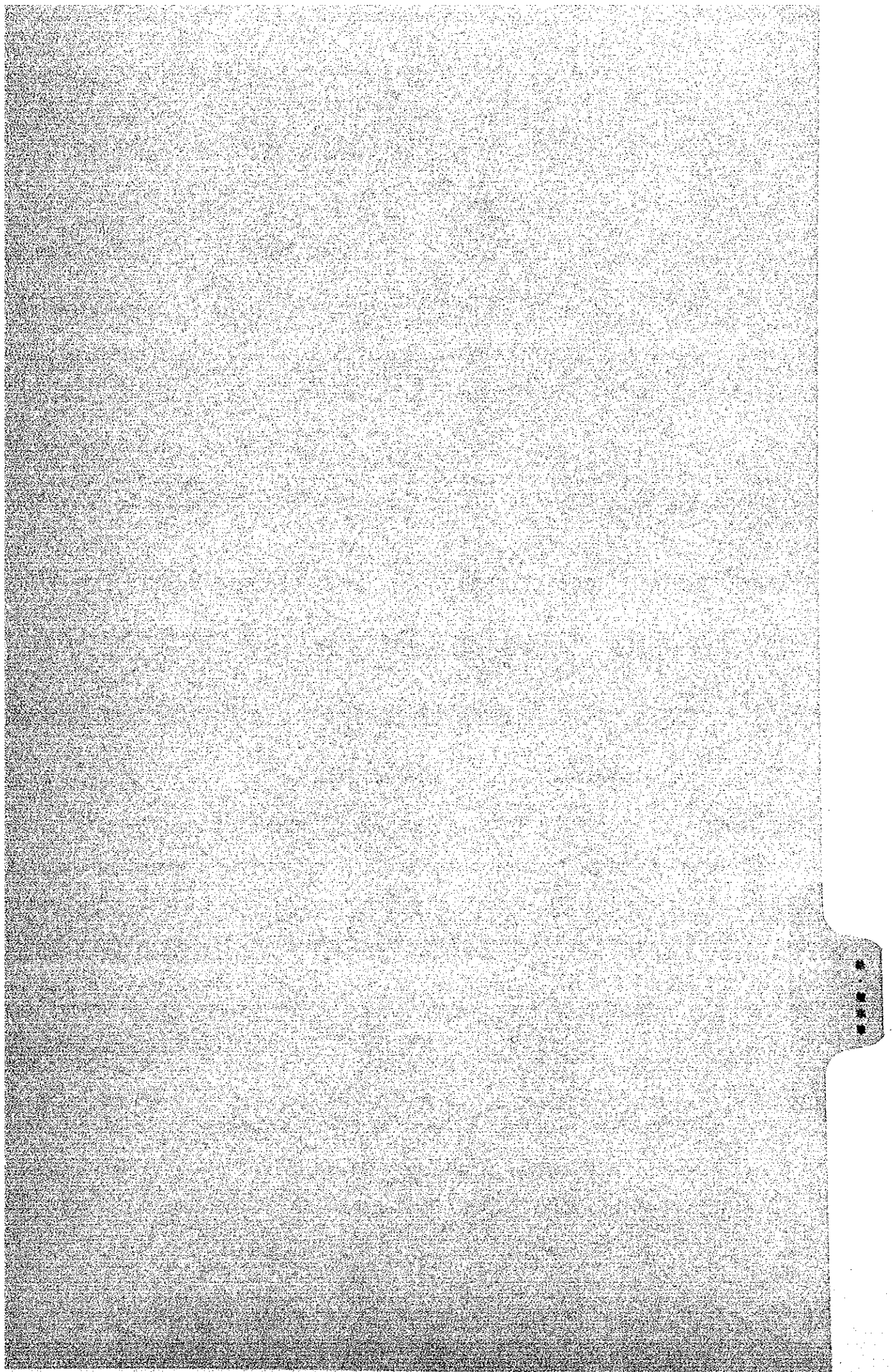
**** トヨタ車 低床トレーラ最大積載量18~25トン/キヤ形式FC/4×2 ****

メーカー名	いすゞ	三菱	日野	日野	採用値
型式	EXR18DR	FP415ERL/R	SH273KA/SA	CKA45BT	
F O B 価格 (千円)	12,397.0	12,185.0	12,047.0	10,655.0	9,460.0
見積年月	1988年10月	1988年10月	1988年10月	1988年10月	1988年11月
駆動方式 ハンドル	4×2 右/左	4×2 右/左	4×2 右/左	4×2 右/左	4×2 右/左
原動機モデルNo 馬力/トルク ps/kg-m 排気量 cc 燃料消費率 km/l	ディーゼル-6RB1 258/97 13,741 3.8	ディーゼル-8DC9 320/110 16,031	ディーゼル-EK100 260/93 13,267	ディーゼル-PE6T 275/98 11,670	255/93以上 11,500以上
最高速度 km/h 登坂能力(tanθ) % 最小回転半径 m 最低地上高 mm 軸距 mm 軸距(前/後) mm	103.9 18.8 5.9 240 3,200 2,045/1,855	101 19.5 6.2 234 3,450 2,050/1,845	98(右)/102(左) 27.5(右)/17.5(左) 5.5 280 3,200 2,045/1,805	105 21.0 5.7 265 3,150 2,020/1,860	98以上 17.5以上 6.2以下 230以上 3,150以上 2,050/1,860以下
乗車定員 人 車両重量 kg 最大積載量(5輪) kg 車両総重量 kg 許容車両総重量 kg	3 6,360 9,000 15,555 38,000	3 5,920 8,500 14,615 39,000	3 6,390(右)/6,350(左) 9,560 37,735(右)/37,695(左) 38,000	3 5,605 6,795 12,595 38,000	3 6,410以下 6,795~9,560 16,000以下 38,000~39,000
車両全長 mm 全幅 mm 全高 mm	5,595 2,490 2,885	5,820 2,480 3,180	5,545 2,490 2,815(右)/3,045(左)	5,475 2,475 3,320	5,840以下 2,490以下 3,340以下
トランスミッション ステアリング サービスブレーキ(前/後) タイヤ(前) タイヤ(後) 燃料タンク l バッテリー V-Ah	7MT パワステアリング 空LT/空LT 10.00-20-14 10.00-20-14 400 (12-150)×2	F10.R2 パワステアリング 空LT/空LT 10.00-20-14 10.00-20-14 200 (12-120)×2	9MT(右)/6MT(左) パワステアリング 空LT/空LT 11.00-20-14 11.00-20-14 300 24-150	6MT パワステアリング 空LT/空LT 10.00-20-14 10.00-20-14 200 24-120	6~12MT パワステアリング 空Dr 10.00-20-14以上 10.00-20-14以上 200以上 24-120以上
トレーラ最大積載量 kg 第5輪荷重 kg 総重量 kg 軸距 mm 積載床面長さ mm 幅 mm 高さ mm オフセット mm 全長 mm 全幅 mm 全高 mm トレーラ×本数	25,000 8,210 30,860 6,950 5,300 2,490 1,250 1,850 8,900 2,490 1,680 10.00-20-16×8	20,000 8,990 24,400 7,500 10,000 2,420 1,460 3,000 10,140 2,480 1,460 9.00-20-14×8	25,000 8,490 31,150 6,750 5,300 2,490 1,250 1,850 8,700 2,480 1,660 10.00-20-16×8	20,000 6,795 25,250 6,650 5,300 2,490 1,230 1,850 8,600 2,480 1,550 9.00-20-14×8	20,000~25,000 6,790~8,490 25,250~31,150 6,650以上 5,000以上 2,400以上 1,500以下 1,800~3,000 8,500以上 2,400以上 1,700以下 9.00-20-14以上
標準付属品			昇降用ランプ	昇降用ランプ	
特定装備品					

メーカー名	いすゞ	三菱	日野	日野	採用機
型式	EXZ10JR	FV415HRL/R	SS633SA	TWD52NT	
F O B 価格 (千円)	13,419.0	16,600.0	14,303.0	13,773.0	11,620.0
見積年月	1988年10月	1988年10月	1988年10月	1988年10月	1988年11月
原動機方式 ハンドル	6×4 右(左)/FC	6×4 右(左)/FC	6×4 左/FC	6×4 左/NC	6×4 右or左/FCorNC
原動機モデルNo 馬力/トルク ps/kg-m 排気量 cc 燃料消費率 km/l	ディーゼル・10FC1 320/105 15,014 2.7	ディーゼル・8DC9 320/110 16,031	ディーゼル・EE750 320/110 16,745	ディーゼル・RDS 300/100 14,313	300/100以上 14,000以上
最高速度 km/h 登坂能力(tanθ) 最小回転半径 m 最低地上高 mm 軸距 mm 軸距(前/後) mm	104.4 19.5 7.0 240 4,500 2,045/1,855	91 20.0 6.9 250 4,350 2,050/1,845	75 32.0 6.8 275 4,430 2,045/1,825	77 30.7 6.4 285 4,900 2,020/1,810	75以上 19.5以上 6.4以下 240以上 4,350以上 2,050/1,860以下
乗車定員 人 車両重量 kg 最大積載量(5輪) kg 車両総重量 kg 許容車両総重量 kg	3 8,180 12,000 20,375 45,000	3 7,685 16,000 23,880 50,000	3 8,570 9,750 62,165 55,000	3 10,815 10,460 32,010 80,000	3 10,830以下 9,750~16,000 20,375~52,165 45,000~80,000
車両全長 mm 全幅 mm 全高 mm	6,635 2,490 2,885	6,645 2,480 3,160	6,550 2,490 3,300	7,930 2,498 2,895	7,950以下 2,500以下 3,320以下
トランスミッション ステアリング サービスブレーキ(前/後) タイヤ(前) タイヤ(後) 燃料タンク l バッテリー V-Ah	7MT パワステアリング 空LT/空LT 10.00-20-14 10.00-20-14 400 (12-150)×2	F10.R2 パワステアリング 空LT/空LT 11.00-20-14 11.00-20-14 200 (12-120)×2	9MT パワステアリング 空LT/空LT 11.00-20-14 11.00-20-14 300 24-150	9MT パワステアリング 空LT/空LT 12.00-20-18 12.00-20-18 200 24-120	7~12MT パワステアリング 空Dr 10.00-20-14以上 10.00-20-14以上 200以上 24-120以上
トレラ最大積載量 kg 第5輪荷重 kg 総重量 kg 軸距 mm 積載床面長さ mm 幅 mm 高さ mm オフセット mm 全長 mm 全幅 mm 全高 mm トレライヤ×本数	35,000 11,990 43,400 9,000 8,000 2,490 1,280 2,550 11,600 2,490 1,680 10.00-20-14×12	30,000 14,250 35,000 7,940 10,000 2,420 1,610 3,440 10,140 2,480 1,610 11.00-20-16×8	35,000 9,750 43,400 7,000 6,000 2,500 1,300 1,550 9,600 2,500 1,685 10.00-20-16×12	30,000 10,460 37,220 7,800 6,000 2,990 1,250 2,200 9,750 2,990 1,740 11.00-20-16×8	30,000~35,000 9,750~14,640 35,000~43,400 7,000以上 6,000以上 2,400以上 1,650以下 1,550~3,500 10,000以上 2,400以上 1,700以下 10.00-20-14以上
標準付属品	昇降用ラフ		昇降用ラフ	昇降用ラフ	昇降用ラフ付
特定装備品					

**** トラック低床トレーラ/最大積載量40トンクラス/キャブ形式FC/6×4 ****

メーカー名	三菱	日野	採用値
型式	FV415HRL/R	CN61KT	
F O B 価格 (千円)	19,600.0	19,500.0	14,580.0
見積年月	1988年10月	1988年11月	1988年11月
駆動方式 ハンドル	6×4 右/左	6×4 左	6×4 右or左
原動機モデルNo 馬力/トルク ps/kg-m 排気量 cc 燃料消費率 km/l	ディーゼル・8DC9 320/110 16,031	ディーゼル・RD10 350/123 17,892	320/110以上 16,000以上
最高速度 km/h 登坂能力(tanθ) % 最小回転半径 m 最低地上高 mm 軸距 mm 軸距(前/後) mm	91 20.0 6.9 250 4,350 2,050/1,845	55 48.5 9.1 275 4,950 1,895/1,870	55以上 20以上 9.1以下 250以上 4,350以上 2,050/1,870以下
乗車定員人 車両重量 kg 最大積載量(5輪) kg 車両総重量 kg 許容車両総重量 kg	3 7,685 16,000 23,880 50,000	3 9,380 13,490 23,065 83,000	3 9,400以下 13,490~16,000 23,900以下 50,000~83,000
車両全長 mm 全幅 mm 全高 mm	6,645 2,480 3,160	6,875 2,495 2,700	6,890以下 2,500以下 3,180以下
トランスミッション ステアリング サービスブレーキ(前/後) タイヤ(前) タイヤ(後) 燃料タンク l バッテリー V-Ah	F10.R2 パワステアリング 空LT/空LT 11.00-20-14 11.00-20-14 200 (12-120)×2	8MT パワステアリング 空LT/空LT 11.00-20-16 11.00-20-16 200 24-120	8or12MT パワステアリング 空Dr 11.00-20-14以上 11.00-20-14以上 200以上 24-120
トレーラ最大積載量 kg 第5輪荷重 kg 総重量 kg 軸距 mm 積載床面長さ mm 幅 mm 高さ mm オフセット mm 全長 mm 全幅 mm 全高 mm トレーライ×本数	40,000 17,195 46,050 7,500 10,000 2,420 1,610 3,000 10,140 2,480 1,610 11.00-20-14×8	40,000 13,490 49,900 9,350 8,000 2,990 1,280 2,550 11,950 2,990 1,730 11.00-20-16×12	40,000 13,490~17,200 46,000~50,000 7,500以上 8,000以上 2,400以上 1,700以下 2,500~3,000 10,000以上 2,400以上 1,750以下 11.00-20-14以上
標準付属品		昇降用ランプ	昇降用ランプ付
特定装備品			



**** 給・散水車/容量6K ϕ クラス/キヤ形式FC/4 \times 2 ****

メーカー名	いすゞ	三菱	日野	日野	採用機
型式	FTR12FRX16	FNS15JL/R	GD172KA/SA	CKA21GL	
F O B 価格 (千円)	4,795.0	4,164.0	4,226.0	3,930.0	3,710.0
見積年月	1988年10月	1988年10月	1988年10月	1988年10月	1988年11月
駆動方式 ハンドル	4 \times 2 右/左	4 \times 2 右/左	4 \times 2 右/左	4 \times 2 右/左	4 \times 2 右/左
原動機モデルNo 馬力/トルク ps/kg-m 排気量 cc 燃料消費率 km/ ϕ	ディーゼル-6BG1 170/46 6,494 6.0	ディーゼル-6D14 160/44 6,557	ディーゼル-EH700 165/45 6,433	ディーゼル-PD6 185/68 10,308	160/44以上 6,400以上
最高速度 km/h 登坂能力(tan θ) % 最小回転半径 m 最低地上高 mm 軸距 mm 軸距(前/後) mm	85 28.4 6.3 265 3,600 1,920/1,790	86 32.0 7.7 250 4,620 1,900/1,815	101 30.6 7.1 240 3,750 1,740/1,675	85 28.8 7.4 255 4,330 2,020/1,860	85以上 28以上 7.7以下 240以上 3,600以上 2,020/1,860以下
乗車定員 人 車両重量 kg 最大積載量 kg 車両総重量 kg 許容車両総重量 kg	3 4,735 6,000 10,930 13,500	3 5,190 6,000 11,385 14,030	3 4,400 6,000 10,595 11,000	3 6,795 8,000 14,990 16,500	3 6,810以下 6,000~8,000 15,010以下 11,000~16,500
車両全長 mm 全幅 mm 全高 mm	6,630 2,370 2,475	7,765 2,400 2,705	6,835 2,300 2,470	7,870 2,490 2,840	7,880以下 2,490以下 2,850以下
トランスミッション ステアリング サービスブレーキ(前/後) タイヤ(前) タイヤ(後) 燃料タンク ϕ バッテリー V-Ah	5MT ボ-クソット 空油LT/空油LT 9.00-20-14 9.00-20-14 100 (12-150) \times 2	F5.R1 ボ-クソット 油2L/油D2L 9.00-20-14 9.00-20-14 100 (12-65) \times 2	5MT ボ-クソット 油2L/油2L 8.25-20-14 8.25-20-14 100 24-65	5MT ボ-クソット 空LT/空LT 10.00-20-14 10.00-20-14 130 24-120	5or6MT ボ-クソットorボ-クソット 空or油or空油Dr 8.25-20-14以上 8.25-20-14以上 100以上 24-65以上
タンク断面形 内面処理 長径(内寸) mm 短径(寸) mm 長さ(寸) mm 容積 m ³ ポンプ型式 吐出量 ϕ /min 散水方式 標準付属品 特定装備品	楕円形 亜鉛メタリオン 2,000 1,000 4,240 6.0 ボリュートポンプ 500 ϕ 65 \times 2.1mスプレーバー	楕円形 亜鉛メタリオン 1,850 950 4,850 6.0 ボリュート 500 スプレーバー	楕円形 亜鉛メタリオン 2,000 1,000 4,220 6.0 ボリュート 300 スプレーバー-(OPT.)	楕円形 亜鉛メタリオン 2,050 1,100 4,940 8.56 ボリュート 500 スプレーバー	楕円形 亜鉛メタリオン 1,850以上 950以上 4,220以上 6.0~9.0 ボリュート 300以上 スプレーバー

**** 給・散水車/容量6Kℓクラス/キャブ形式NC/4×4 ****

メーカー名	いすゞ	日野	採用値
型式	HTS11HR4D	TFA21GL	
F O B 価格 (千円)	4,600.0	7,600.0	4,880.0
見積年月	1988年11月	1988年11月	
駆動方式 ハンドル	4×4 右/左	4×4 右/左	4×4 右/左
原動機モデルNo 馬力/トルク ps/kg-m 排気量 cc 燃料消費率 km/ℓ	ディーゼル-6BD1 150/39 5,785 6.6	ディーゼル-PD6 185/68 10,308	150/39以上 5,700以上
最高速度 km/h 登坂能力 (tanθ) % 最小回転半径 m 最低地上高 mm 輪距 mm 軸距(前/後) mm	86 45.5 8.7 245 4,000 1,680/1,740	82 44.6 9.4 260 4,280 1,940/1,860	82以上 44以上 9.5以下 240以上 4,000以上 1,940/1,860以下
乗車定員 人 車両重量 kg 最大積載量 kg 車両総重量 kg 許容車両総重量 kg	3 5,165 6,000 11,380 12,500	3 7,115 7,500 14,810 15,400	3 7,130以下 6,000~7,500 14,830以下 12,500~15,400
車両全長 mm 全幅 mm 全高 mm	6,910 2,320 2,570	7,480 2,490 2,960	7,500以下 2,480以下 2,980以下
トランスミッション ステアリング サービスブレーキ(前/後) タイヤ(前) タイヤ(後) 燃料タンク ℓ バッテリー V-Ah	5MT ボ-ムネット 空油2L/空油D2L 8.25-20-14 8.25-20-14 100 (12-65)×2	5MT ボ-ムネット 空LT/空LT 10.00-20-14 10.00-20-14 130 24-120	5MT ボ-ムネットorボ-ムネット 空or空油Dr 8.25-20-14以上 8.25-20-14以上 100以上 24-65以上
タンク断面形 内面処理 長径(内寸) mm 短径(φ) mm 長さ(φ) mm 容積 m ³ ポンプ型式 吐出量 ℓ/min 散水方式 標準付属品 特定装備品	槽円形 亜鉛メッキ 2,050 1,100 3,730 6.0 ボ-ムネット 500 φ63×2.1mスプレー 標準付属品 特定装備品	槽円形 亜鉛メッキ 2,250 1,300 3,690 8.11 ボ-ムネット 550 スプレー 標準付属品 特定装備品	槽円形 亜鉛メッキ 2,050以上 1,100以上 3,680以上 6.5~8.3 ボ-ムネット 500以上 スプレー 標準付属品 特定装備品

**** 給・散水車/容量14Kℓクラス/キヤブ形式FC/6×4 ****

メーカー名	いすゞ	三菱	日野	日野	採用値
型式	CXZ18QRX17	FV413PI/R	FS275KA/SA	CWA45PL	
F O B 価格 (千円)	7,612.0	8,150.0	6,930.0	9,000.0	6,660.0
見積年月	1988年11月	1988年11月	1988年11月	1988年11月	1988年11月
駆動方式 ハンドル	6×4 右/左	6×4 右/左	6×4 右/左	6×4 右/左	6×4 右/左
原動機モデルNo 馬力/トルク ps/kg-m 排気量 cc 燃料消費率 km/ℓ	ディーゼル・6RB1 258/97 13,741 3.4	ディーゼル・8DC8 290/100 14,886	ディーゼル・EK100 260/93 13,267	ディーゼル・PEST 275/98 11,670	255/93以上 11,500以上
最高速度 km/h 登坂能力(tanθ) % 最小回転半径 m 最低地上高 mm 軸距 mm 輪距(前/後) mm	78.4 30.7 8.8 255 5,800 2,045/1,855	93 29.5 8.8 250 5,920 2,050/1,845	88 32.1 9.0 275 5,945 2,045/1,825	86 36.9 8.9 265 5,750 2,020/1,860	75以上 29以上 8.0以下 250以上 5,750以上 2,050/1,860以上
乗車定員 人 車両重量 kg 最大積載量 kg 車両総重量 kg 許容車両総重量 kg	3 9,970 14,000 24,165 26,000	3 9,045 14,000 23,240 24,800	3 10,545 14,500 25,240 26,000	3 9,715 13,000 22,910 24,000	3 10,560以下 13,000~14,500 25,260以下 24,000~26,000
車両全長 mm 全幅 mm 全高 mm	9,780 2,480 2,835	9,905 2,480 3,180	9,860 2,480 2,845(右)/3,050(左)	9,810 2,490 3,265	9,980以下 2,500以下 3,280以下
トランスミッション ステアリング サービスブレーキ(前/後) タイヤ(前) タイヤ(後) 燃料タンク ℓ バッテリー V-Ah	6MT ハワステアリング 空LT/空LT 10.00-20-14 10.00-20-14 200 (12-150)×2	F6.R1 ハワステアリング 空油LT/空油LT 10.00-20-14 10.00-20-14 200 (12-120)×2	6MT ハワステアリング 空LT/空LT 11.00-20-14 11.00-20-14 300 24-150	6MT ハワステアリング 空LT/空LT 10.00-20-14 10.00-20-14 200 24-120	6or7MT ハワステアリング 空or空油Dr 10.00-20-14以上 10.00-20-14以上 200以上 24-120以上
タンク断面形 内面処理 長径(内寸) mm 短径(ℓ) mm 長さ(ℓ) mm 容積 m ³ ポンプ型式 吐出量 ℓ/min 散水方式 標準付属品 特定装備品	楕円形 亜鉛メタリコン 2,250 1,300 6,730 14.0 ホリユート 750 φ63×2.3mスプレー 標準付属品 特定装備品	楕円形 亜鉛メタリコン 2,290 1,300 6,800 14.0 ホリユート 750 スプレー 標準付属品 特定装備品	楕円形 亜鉛メタリコン 2,250 1,300 6,900 14.5 ホリユート 600 スプレー(OPT.) 標準付属品 特定装備品	楕円形 亜鉛メタリコン 2,250 1,300 6,540 14.7 ホリユート 750 スプレー 標準付属品 特定装備品	楕円形 亜鉛メタリコン 2,250以上 1,300以上 6,540以下 14.0以上 600以上 スプレー 標準付属品 特定装備品

**** 油圧ホム/容量6Kのクワム/キヤフ形式FCorNC/4×2 ****

メーカー名	いすゞ	三菱	日野	日テ	採用額
型式	FSR11DRX16	FK455FL/R7	FD172KA/SA	CHA81EL	
F O B 価格 (千円)	5,284.0	4,228.0	3,521.0	4,383.0	3,910.0
見積年月	1988年10月	1988年10月	1988年10月	1988年10月	1988年11月
駆動方式 ハンドル	4×2 右(左)/FC	4×2 右(左)/FC	4×2 右(左)/FC	4×2 右(左)/FC	4×2 右or左/FCorNC
原動機モデルNo 馬力/トルク ps/kg-m 排気量 cc 燃料消費率 km/l	ディーゼル6BD1 150/39 5,785 7.3	ディーゼル6D14 160/44 6,557	ディーゼルEH700 165/45 6,443	ディーゼルFD6 150/40 5,654	140/39以上 5,500以上
最高速度 km/h 登坂能力(tanθ) 最小回転半径 m 最低地上高 mm 軸距 mm 軸距(前/後) mm	89 34.4 5.4 210 3,200 1,780/1,610	93 30.0 6.4 290 3,700 1,800/1,725	112 30.7 6.4 215 3,750 1,770/1,660	94 36.0 6.7 180 3,770 1,705/1,605	89以上 30以上 8.0以下 180以上 3,200以上 1,900/1,770以下
乗車定員 人 車両重量 kg 最大積載量 kg 車両総重量 kg 許容車両総重量 kg	3 3,980 4,250 8,425 9,000	3 4,865 5,950 11,010 13,000	3 4,215 5,100 8,510 9,800	3 4,075 5,100 9,370 9,500	3 5,450以下 4,250~6,000 11,600以下 9,000~13,000
車両全長 mm 全幅 mm 全高 mm	6,060 2,190 2,360	6,760 2,370 2,765	6,735 2,200 2,380	6,565 2,200 2,460	7,620以下 2,390以下 2,710以下
トランスミッション ステアリング サービスブレーキ(前/後) タイヤ(前) タイヤ(後) 燃料タンク l バッテリー V-Ah	5MT ホ-ステット 空油2L/空油D2L 8.25-16-14 8.25-16-14 100 (12-65)×2	F5-R1 ホ-ステット 油2L/油D2L 9.00-20-12 9.00-20-12 100 (12-65)×2	5MT ホ-ステット 油2L/油2L 8.25-16-14 8.25-16-14 100 24-65	5MT ホ-ステット 油2L/油D2L 7.50-16-14 7.50-16-14 100 24-65	5or6MT ホ-ステット 油or空油Dr 7.50-16-14以上 7.50-16-14以上 100以上 24-65
タンク断面形 内面処理 長径(内寸) mm 短径(〃) mm 長さ(〃) mm 容積 m ³	楕円形 亜鉛メッキ 2,000 1,000 3,495 5.0/1	楕円形 亜鉛メッキ 2,000 1,100 5,200 8.0/2	楕円形 亜鉛メッキ 2,000 1,000 4,220 6.0/2	楕円形 亜鉛メッキ 2,000 1,000 4,180 6.461/1	楕円形 亜鉛メッキ 2,000以上 1,000以上 3,490以上 5.0~8.0以上/1~2
ポンプ型式 吐出量 l/min	キヤ 600	キヤ 600	ア-ン 410	キヤ 300	キヤorア-ン 300以上
標準付属品					
特定装備品					

メーカー名	トヨタ
型式	DA110(L)-3
F O B 価 格 (千円)	4,300.0
見 積 年 月	1988年10月
駆 動 方 式	4×2
ハ ン ド ル	右/左/NC
原 動 機 モ デ ル No	アイセム・2D
馬力/トルク ps/kg-m	142/41.5
排気量 cc	6,494
燃 料 消 費 率 km/l	
最 高 速 度 km/h	90
登 坂 能 力 (tan θ) %	32.0
最 小 回 転 半 径 m	8.0
最 低 地 上 高 mm	245
軸 距 mm	4,100
軸 距 (前/後) mm	1,675/1,770
乗 車 定 員 人	3
車 両 重 量 kg	5,435
最 大 積 載 量 kg	6,000
車 両 総 重 量 kg	11,675
許 容 車 両 総 重 量 kg	
車 両 全 長 mm	7,600
全 幅 mm	2,350
全 高 mm	2,620
トランスミッション	5MT
ステアリング	ホ-ワット
サービスブレーキ(前/後)	油圧/油圧
タイヤ(前)	9.00-20-14
タイヤ(後)	9.00-20-14(複)
燃料タンク l	115
バッテリー V-Ah	24-120
タンク断面形	槽円形
内面処理	亜鉛メッキ
長 径 (内寸) mm	2,200
短 径 (") mm	1,150
長 さ (") mm	4,270
容 積 m ³	6.0/2
ポンプ型式	ギヤ
吐出量 l/min	600
標 準 付 属 品	
特 定 設 備 品	

メーカー名	いすゞ	三菱	日野	日野	採用機
型式	CXZ18QRX17	FV413PL	FS275KA/SA	CWA53PL	
F O B 価格 (千円)	8,220.0	8,130.0	8,145.0	7,088.0	7,260.0
見積年月	1988年10月	1988年10月	1988年10月	1988年10月	1988年11月
駆動方式	6×4	6×4	6×4	6×4	6×4
ハンドル	右/左	右/左	右/左	右/左	右/左
原動機モデルNo	F-イセノ・GRD1	F-イセノ・RDCB	F-イセノ・EK100	F-イセノ・RES	
馬力/トルク ps/kg-m	258/97	290/100	260/93	315/105	255/93以上
排気量 cc	13,741	14,886	13,267	15,115	13,000以上
燃料消費率 km/ℓ	3.4				
最高速度 km/h	78.4	93	88	94	75以上
登坂能力(tanθ) %	30.7	29.5	32.6	41.3	29.0以上
最小回転半径 m	8.8	8.8	9.0	8.9	9.0以下
最低地上高 mm	255	250	275	265	250以上
軸間 mm	5,800	5,920	5,945	5,750	5,750以上
軸間(前/後) mm	2,045/1,855	2,050/1,845	2,045/1,825	2,020/1,860	2,050/1,860以下
乗車定員 人	3	3	3	3	3
車両重量 kg	10,415	9,470	11,145	10,215	11,160以下
最大積載量 kg	11,900	11,900	13,600	11,900	11,900~13,600
車両総重量 kg	22,510	21,565	24,840	22,310	22,520以下
許容車両総重量 kg	26,000	24,800	26,000	25,500	24,800~26,000
車両全長 mm	9,680	9,905	9,960	9,810	9,980以下
全幅 mm	2,480	2,480	2,490	2,490	2,480以下
全高 mm	2,860	3,180	2,940(右)/3,050(左)	3,270	3,290以下
トランスミッション	6MT	F6, R1	6MT	6MT	6or7MT
ステアリング	パワステアリング	パワステアリング	パワステアリング	パワステアリング	パワステアリング
サービスブレーキ(前/後)	空LT/空LT	空油LT/空油LT	空LT/空LT	空LT/空LT	空or空油Dr
タイヤ(前)	10.00-20-14	10.00-20-14	11.00-20-14	10.00-20-14	10.00-20-14以上
タイヤ(後)	10.00-20-14	10.00-20-14	11.00-20-14	10.00-20-14	10.00-20-14以上
燃料タンク ℓ	200	200	300	200	200以上
バッテリー V-Ah	(12-150) × 2	(12-120) × 2	24-150	24-120	24-120以上
タンク断面形	楕円形	楕円形	楕円形	楕円形	楕円形
内面処理	亜鉛メッキ	亜鉛メッキ	亜鉛メッキ	亜鉛メッキ	亜鉛メッキ
長さ(内寸) mm	2,250	2,290	2,400	2,250	2,250以上
半径(φ) mm	1,300	1,300	1,350	1,300	1,300以上
長さ(φ) mm	6,730	6,800	6,880	6,730	6,730以上
容積 m ³	14.0/	14.0/4	16.0/4	15.1/3	14.0~16.0以上/3~4
ポンプ型式	キヤ	キヤ	キヤ	キヤ	キヤ
吐出量 ℓ/min	600	800	600	600	600以上
標準付属品					
特定装備品					

**** 油タンク/容量14Kℓクラス/キ+ア形式NC/6×4 ****

メーカー名	いすゞ	日野	採用値
型式	DXZ18RR7B	TWA52PL	
F O B 価格 (千円)	8,220.0	7,088.0	7,260.0
見積年月	1988年10月	1988年10月	1988年11月
駆動方式 ハンドル	6×4 右/左	6×4 右/左	6×4 右/左
原動機モデルNo 馬力/トルク ps/kg-m 排気量 cc 燃料消費率 km/ℓ	ディーゼル・6RB1 258/87 13,741 3.8	ディーゼル・RDS 300/100 14,313	255/87以上 13,500以上
最高速度 km/h 登坂能力(tanθ) % 最小回転半径 m 最低地上高 mm 軸距 mm 軸距(前/後) mm	78 33.3 9.3 255 5,400 1,960/1,855	94 39.0 9.7 265 5,850 1,990/1,870	78以上 33.0以上 9.7以下 250以上 5,400以上 1,990/1,870以下
乗車定員 人 車両重量 kg 最大積載量 kg 車両総重量 kg 許容車両総重量 kg	3 9,580 11,900 21,675 24,000	3 10,205 11,900 22,300 25,500	3 10,220以下 11,800 22,320以下 24,000~25,500
車両全長 mm 全幅 mm 全高 mm	9,445 2,480 2,885	9,590 2,490 2,970	9,610以下 2,490以下 2,990以下
トランスミッション ステアリング サービスブレーキ(前/後) タイヤ(前) タイヤ(後) 燃料タンク ℓ バッテリー V-Ah	6MT パワステアリング 空LT/空LT 10.00-20-14 10-00-20-14 200 24-150	6MT パワステアリング 空LT/空LT 10.00-20-14 10-00-20-14 200 24-120	6MT パワステアリング 空Dr 10.00-20-14以上 10-00-20-14以上 200以上 24-120以上
タンク断面形 内面処理 長さ(内寸) mm 幅(寸) mm 長さ(寸) mm 容積 m ³	槽円形 亜鉛メッキ 2,400 1,350 6,040 14.0/	槽円形 亜鉛メッキ 2,400 1,350 6,020 14.9/3	槽円形 亜鉛メッキ 2,400 1,350 6,020以上 14.0以上/
ポンプ型式 吐出量 ℓ/min 標準付属品 特定装備品	キヤ 600	ボリュート 600	キヤorボリュート 600以上

**** ごみ収集車/容積4m³クラス/キヤブ形式FC/4×2 ****

メーカー名	いすゞ	三菱	日産	日野	採用値
型式	NKR57E2U5HY	FE334RZ	H40 (cabstar)	FB111KA/SA	
FOB価格 (千円)	3,608.0	4,510.0	0.0	4,420.0	3,700.0
見積年月	1988年10月	1988年10月		1988年11月	1988年11月
駆動方式 ハンドル	4×2 右/左	4×2 右/左	4×2 右/左	4×2 右/左	4×2 右or左
原動機モデルNo 馬力/トルク ps/kg-m 排気量 cc 燃料消費率 km/l	ディーゼル・4BC2 88/20.5 3,268 11.0	ディーゼル・4D31-0A 96/23.1 3,298	ディーゼル・ 88/21.4 3,299	ディーゼル・WD4D 111/27.5 4,009	80/19以上 2,900以上
最高速度 km/h 登坂能力 (tanθ) % 最小回転半径 m 最低地上高 mm 軸距 mm 軸距(前/後) mm	95 32.0 5.2 190 2,460 1,385/1,425	105 36 5.1 200 2,500 1,390/1,435	 5.3 180 2,500 1,400/1,240	91 37.0 4.7 190 2,700 1,640/1,490	90以上 32.0以上 5.3以下 180以上 2,460以上 1,640/1,490以下
乗車定員 人 車両重量 kg 最大積載量 kg 車両総重量 kg 許容車両総重量 kg	3 3,120 2,000 5,285 5,500	3 3,365 1,750 5,310 5,500	3 3,290 2,000 5,500 6,000	3 3,740 2,750 6,685 7,000	3 3,760以下 1,000~2,750 6,700以下 4,500~7,000
車両全長 mm 全幅 mm 全高 mm	5,215 1,895 2,310	5,250 1,860 2,300	5,130 1,860 2,330	5,625 1,995 2,305	5,650以下 1,995以下 2,350以下
トランスミッション ステアリング サービスブレーキ(前/後) タイヤ(前) タイヤ(後) 燃料タンク l バッテリー V-Ah	5MT ホ-ホット 空油2L/空油D2L 7.00-15-8 7.00-15-8 75 (12-80)×2	F5.R1 ホ-ホット 油2L/油D2L 7.00-16-10 7.00-16-10 100 (12-80)×2	5MT 油2L/油D2L 6.50-16-10 6.50-16-10 100 24-60	5MT ホ-ホット 油2L/油2L 7.00-16-12 7.00-16-12 85 24-65	5MT ホ-ホット 油or空油Dr 6.50-16-8以上 6.50-16-8以上 75以上 12-70or24-60以上
ボデー長さ(内寸) mm 幅() mm 高さ() mm ホッパ容積 m ³ ボデー容積 m ³ 排出形式 積込時間(1サイクル) sec 積込高さ mm ポンプ形式 標準付属品 特定装備品	2,280 1,720 1,185 0.3 4.2 水平押し式 15~17 790 ギヤ 	2,060 1,720 1,185 0.3 4.5 水平押し式 9~10 780 ギヤ 	2,215 1,650 1,185 0.3 4.3 タンブ 780 ギヤ 	2,568 1,825 1,305 0.4 5.2 水平押し式 12 870 ギヤ 	2,060以上 1,650以上 1,185以上 0.3以上 4.0~5.2 水平押し式orタンブ 20以下 900以下 ギヤ

**** ごみ収集車/容積4m³クラス/キヤブ形式FC/A×2 ****

メーカー名	タイプ	トキ
型式	V118R-H	BU60R(L)-MDBT3
F O B 価格 (千円)	2,980.0	0.0
見積年月	1988年10月	
駆動方式 ハンドル	4×2 右	4×2 右/左
原動機モデルNo 馬力/トルク ps/kg-m 排気量 cc 燃料消費率 km/l	ディーゼル-14R 95.2/25.2 3,660 11.0	ディーゼル-B 80.2/19.48 2,977
最高速度 km/h 登坂能力 (tanθ) % 最小回転半径 m 最低地上高 mm 軸距 mm 軸距(前/後) mm	105 37 5.0 190 2,490 1,410/1,260	95 39 5.1 195 2,500 1,400/1,440
乗車定員 人 車両重量 kg 最大積載量 kg 車両総重量 kg 許容車両総重量 kg	3 3,305 1,200 4,700 5,300	3 3,300 960 4,500
車両全長 mm 全幅 mm 全高 mm	5,170 1,860 2,270	5,235 1,860 2,260
トランスミッション ステアリング サービスブレーキ(前/後) タイヤ(前) タイヤ(後) 燃料タンク l バッテリー V-Ah	5MT ホ-ホット 油2L/油D2L 6.50-16-10 6.50-16-10(後) 85 12-88	5MT ホ-ホット 油2L/油D2L 7.00-16-10 7.00-16-10 100 12-70
ボディ長さ(内寸) mm 幅() mm 高さ() mm ホッパ容積 m ³ ボディ容積 m ³ 排出形式 積込時間(1サイクル) sec 積込高さ mm ボンブ形式 標準付属品 特定装備品	2,325 1,755 1,260 0.4 4.0 水平押し式 12 800 キヤ 標準付属品 特定装備品	2,325 1,755 1,260 0.4 4.4 水平押し式 12 キヤ 標準付属品 特定装備品

**** ごみ収集車/容積6m³クラス/キヤ形式FC/4×2 ****

メーカー名	いすゞ	日野	トヨタ	採用値
型式	NFR59LU-5LV	FB112KA/SA	BU96L-MDDT3	
F O B 価格 (千円)	4,678.0	6,193.0	0.0	4,960.0
見積年月	1988年10月	1988年10月		1988年11月
駆動方式 ハンドル	4×2 右/左	4×2 右/左	4×2 左	4×2 右or左
原動機モデルNo 馬力/トルク ps/kg-m 排気量 cc 燃料消費率 km/l	ディーゼル-4BD1 106/26.8 3,856 8.5	ディーゼル-WO4D 111/27.5 4,009	ディーゼル-14B 98/24.5 3,660	98/24.5以上 3,600以上
最高速度 km/h 登坂能力(tanθ) % 最小回転半径 m 最低地上高 mm 軸距 mm 軸距(前/後) mm	98 32.0 5.2 210 3,365 1,665/1,525	102 33.8 5.8 205 3,300 1,650/1,510	95 35.0 7.4 205 3,785 1,665/1,500	95以上 32.0以上 7.4以下 200以上 3,300以上 1,665/1,525以下
乗車定員 人 車両重量 kg 最大積載量 kg 車両総重量 kg 許容車両総重量 kg	3 3,775 2,250 6,220 7,000	3 4,005 2,750 6,950 7,500	3 4,100 2,470 6,765	3 4,100以下 2,250以上 6,970以下 6,750以上
車両全長 mm 全幅 mm 全高 mm	6,240 2,045 2,335	6,380 2,060 2,345	6,680 2,180 2,200	6,700以下 2,200以下 2,370以下
トランスミッション ステアリング サービスブレーキ(前/後) タイヤ(前) タイヤ(後) 燃料タンク l バッテリー V-Ah	5MT ホ-リット 空油2L/空油D2L 7.00-16-10 7.00-16-10 100 (12-65)×2	5MT ホ-リット 油2L/油2L 7.50-16-14 7.50-16-14 85	5MT ホ-リット 油2L/油D2L 7.50-16-10 7.50-16-10 100 12-100	5MT ホ-リット 油or空油Dr 7.00-16-10以上 7.00-16-10以上 85以上 12-100or24-65
ボデー長さ(内寸) mm 幅() mm 高さ() mm ホッパ容積 m ³ ボデー容積 m ³ 排出形式 積込時間(1回/回) sec 積込高さ mm ポンプ形式	3,015 1,900 1,185 0.3 6.2 水平押し式 20~25 830 キヤ	3,035 1,920 1,185 0.3 6.6 水平押し式 10~11 840 キヤ	3,100 1,900 1,220 0.37 6.37 水平押し式 20 840以下 キヤ	3,015以上 1,900以上 1,185以上 0.3以上 6.0以上 水平押し式 25以下 840以下 キヤ
標準付属品				
特定装備品				

**** ごみ収集車/容積8m³クラス/キヤ形式FCorNC/4×2 ****

メーカー名	いすゞ	三菱	日野	日野	採用値
型式	FSR11DRX16	FK415E	FC112KA/SA	CHA81BH	
F O B 価格 (千円)	8,200.0	7,900.0	9,000.0	7,300.0	6,080.0
見積年月	1988年10月	1988年10月		1988年11月	1988年11月
駆動方式 ハンドル	4×2 右(左)/FC	4×2 右(左)/FC	4×2 右(左)/FC	4×2 右(左)/FC	4×2 右or左/FCorNC
原動機モデルNo 馬力/トルク ps/kg-m 排気量 cc 燃料消費率 km/l	アイゼル・GBD1 150/39 5,785 7.3	アイゼル・GD14 160/44 6,557	アイゼル・W04D 111/27.5 4,009	アイゼル・FD6 150/40 5,845	110/27.5以上 4,000以上
最高速度 km/h 登坂能力(tanθ) % 最小回転半径 m 最低地上高 mm 軸距 mm 軸距(前/後) mm	83 37.6 5.4 210 3,200 1,780/1,610	112 29.0 6.2 270 3,250 1,745/1,665	90 28.5 6.4 195 3,360 1,640/1,580	112 34.4 5.8 180 3,220 1,705/1,605	80以上 28.0以上 8.0以下 190以上 3,200以上 1,780/1,770以下
乗車定員 人 車両重量 kg 最大積載量 kg 車両総重量 kg 許容車両総重量 kg	3 5,165 3,000 8,360 9,000	3 5,700 2,750 8,645 9,400	3 4,805 3,000 8,000 8,500	3 5,260 2,750 8,205 9,500	3 6,220以下 2,750~5,100 8,000~11,500 8,500~11,500
車両全長 mm 全幅 mm 全高 mm	6,530 2,180 2,800	6,670 2,125 2,850	6,445 2,180 2,615	6,550 2,140 3,000	7,340以下 2,350以下 3,020以下
トランスミッション ステアリング サービスブレーキ(前/後) タイヤ(前) タイヤ(後) 燃料タンク l バッテリー V-Ah	5MT ホ-ルシャフト 空油2L/空油D2L 8.25-16-14 8.25-16-14 100 (12-65)×2	F5.R1 ホ-ルシャフト 油2L/油D2L 7.50-20-12 7.50-20-12 100 (12-65)×2	5MT ホ-ルシャフト 油2L/油2L 7.50-16-14 7.50-16-14 85 24-65	5MT ホ-ルシャフト 油2L/油D2L 8.25-16-14 8.25-16-14 100 24-120	5or6MT ホ-ルシャフト 油or油Dr 7.50-16-14以上 7.50-16-14以上 85以上 24-65以上
ボデー長さ(内寸) mm 幅(#) mm 高さ(#) mm ホッパ容積 m ³ ボデー容積 m ³ 排出形式 積込時間(1サイクル) sec 積込高さ mm ポンプ形式	2,835 1,980 1,750 0.9 8.4 水平押し式 15~17 900 キヤ	2,785 1,970 1,640 0.9 8.1 水平押し式 14~15 940 キヤ	3,040 2,055 1,555 0.6 8.6 水平押し式 16 825 キヤ	2,750 1,910 1,580 0.9 8.1 水平押し式 18~20 860 キヤ	2,750以上 1,910以上 1,555以上 0.6以上 8.0以上 水平押し式 20以下 940以下 キヤ
標準付属品					
特定装備品					

**** ごみ収集車/容積8m³タラシ/4x2形式FCorNC/4x2 ****

メーカー名	トヨタ
型式	DA110(L)-3
FOB価格 (千円)	0.0
見積年月	
駆動方式 ハンドル	4x2 右/左/NC
原動機モデル No 馬力/トルク ps/kg-m 排気量 cc 燃料消費率 km/l	ア-エ-ス-2D 141/41.5 6,494
最高速度 km/h 登坂能力(tanθ) % 最小回転半径 m 最低地上高 mm 軸距 mm 軸距(前/後) mm	90 32 8.0 245 4,100 1,675/1,770
乗車定員 人 車両重量 kg 最大積載量 kg 車両総重量 kg 許容車両総重量 kg	3 6,195 5,065 11,500
車両全長 mm 全幅 mm 全高 mm	7,320 2,350 2,850
トランスミッション ステアリング サービスブレーキ(前/後) タイヤ(前) タイヤ(後) 燃料タンク l バッテリー V-Ah	5MT ギ-メット 油2L/油D2L 9.00-20-14 9.00-20-14(後) 115 24-120
ボデー長さ(内寸) mm 幅(#) mm 高さ(#) mm ホッパ容積 m ³ ボデー容積 m ³ 排出形式 積込時間(1サイクル) sec 積込高さ mm ポンプ形式	3,040 2,055 1,555 0.6 8.0 水平押し出し式 16 mm キヤ
標準付属品	
特定装備品	

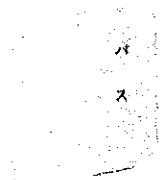
**** ごみ収集車/容積12m³クラス/キヤ形式FCorNC/4×2 ****

メーカー名	いすゞ	三菱	日野	日野	採用値
型式	FTR12FRX16	FM515F	FF172KA/SA	CPB12BH	
FOB価格 (千円)	6,190.0	8,100.0	7,222.0	8,000.0	7,770.0
見積年月	1988年11月	1988年11月	1988年11月	1988年11月	1988年11月
駆動方式 ハンドル	4×2 右(左)/FC	4×2 右(左)/FC	4×2 右(左)/FC	4×2 右(左)/FC	4×2 右左/FCorNC
原動機モデル名 馬力/回転 ps/kk-r 排気量 cc 燃料消費率 km/l	ディーゼル・6BG1 170/46 6,494 5.7	ディーゼル・6D14 160/44 6,557	ディーゼル・EH700 165/45 6,443	ディーゼル・NE6 175/52 7,412	140/41.5以上 6,400以上
最高速度 km/h 登坂能力(tanθ) 最小回転半径 m 最低地上高 mm 軸距 mm 軸距(前/後) mm	85 28.4 6.3 265 3,600 1,920/1,790	86 25.0 6.3 250 3,680 1,900/1,815	105 31.1 6.6 260 3,780 1,895/1,820	99 30.2 6.6 245 3,750 1,940/1,780	85以上 25.0以上 8.5以下 240以上 3,600以上 1,940/1,820以下
乗車定員 人 車両重量 kg 最大積載量 kg 車両総重量 kg 許容車両総重量 kg	3 6,205 3,500 9,900 13,570	3 7,640 4,500 12,355 14,030	3 7,060 4,500 11,755 13,000	3 8,340 3,750 12,285 14,400	3 8,340以下 3,500~4,500 12,380以下 11,500~14,400
車両全長 mm 全幅 mm 全高 mm	7,010 2,370 2,950	7,275 2,495 3,295	7,195 2,400 3,065	7,440 2,495 3,350	7,500以下 2,495以下 3,370以下
トランスミッション ステアリング サービスブレーキ(前/後) タイヤ(前) タイヤ(後) 燃料タンク l バッテリー V-Ah	5MT ホ-ホット 空油LT/空油LT 9.00-20-14 9.00-20-14 100 (12-65)×2	F5.R1 ホ-ホット 油2L/油D2L 9.00-20-14 9.00-20-14 100 (12-65)×2	6MT ホ-ホット 油2L/油2L 9.00-20-14 9.00-20-14 115 24-65	5MT ホ-ホット 空油2L/空油D2L 9.00-20-14 9.00-20-14 130 24-100	5or6MT ホ-ホット 空油or油Dr 9.00-20-14 9.00-20-14 100以上 24-65以上
ボデー長さ(内寸) mm 幅() mm 高さ() mm ホッパ容積 m ³ ボデー容積 m ³ 排出形式 積込時間(194kg) sec 積込高さ mm ポンプ形式	3,070 2,120 1,580 1.0 10.1 水平押し式 18~20 900 キヤ	3,195 2,280 1,850 1.5 13.0 水平押し式 20~25 935 キヤ	3,460 2,200 1,700 1.0 12.1 水平押し式 16 990 キヤ	3,380 2,280 1,850 1.5 13.8 水平押し式 20-25 910 キヤ	3,070以上 2,120以上 1,580以上 1.0 10~13 水平押し式 25以下 1,000以下 キヤ
標準付属品					
特定装備品					

メーカー名	トヨ
型式	DA115(L)-3
FOB価格 (千円)	0.0
見積年月	
駆動方式 ハンドル	4×2 右/左/NC
原動機モデルNo 馬力/トルク ps/kg-m 排気量 cc 燃料消費率 km/l	ディーゼル2D 141/41.5 6,494
最高速度 km/h 登坂能力(tanθ) % 最小回転半径 m 最低地上高 mm 軸距 mm 軸距(前/後) mm	90 32.0 8.3 245 4,300 1,675/1,770
乗車定員 人 車両重量 kg 最大積載量 kg 車両総重量 kg 許容車両総重量 kg	3 6,880 4,380 11,500
車両全長 mm 全幅 mm 全高 mm	7,500 2,350 3,020
トランスミッション ステアリング サービスブレーキ(前/後) タイヤ(前) タイヤ(後) 燃料タンク l バッテリー V-Ah	5HI ホーネット 油2L/油D2L 9.00-20-14 9.00-20-14(複) 115 24-120
ボデー長さ(内寸) mm 幅() mm 高さ() mm ホッパ容積 m ³ ボデー容積 m ³ 排出形式 積込時間(1サイクル) sec 積込高さ mm ボンブ形式 標準付属品 特定装備品	3,460 2,200 1,700 1.0 11.1 水平押し出し式 16 ギヤ ギヤ

**** ごみ収集車/容積14m³クラス/タイプ形式FCorNC/4×2 ****

メーカー名	いすゞ	三菱	日野	日産	採用値
型式	CVR14FRX17	FP418JL/R	FH220KD/SD	TK20GH	
F O B 価格 (千円)	7,941.0	10,550.0	7,530.0	10,500.0	8,860.0
見積年月	1988年11月	1988年11月	1988年11月	1988年11月	
駆動方式 ハンドル	4×2 右(左)/FC	4×2 右(左)/FC	4×2 右(左)/FC	4×2 右(左)/NC	4×2 右(左)/FCorNC
原動機モデルNo 馬力/トルク ps/kg-m 排気量 cc 燃料消費率 km/l	ディーゼル-BQA1 204/69.5 11,044 4.5	ディーゼル-6D22 225/78 11,149	ディーゼル-EH100 215/62 9,419	ディーゼル-PDG 185/68 10,308	185/62 9,400以上
最高速度 km/h 登坂能力(tanθ) % 最小回転半径 m 最低地上高 mm 軸距 mm 輪距(前/後) mm	91.4 32.5 6.5 255 3,700 2,045/1,855	106 26.5 7.6 265 4,650 2,050/1,845	86 38.1 6.3 255 3,700 2,045/1,840	85 32.6 7.8 260 4,480 1,940/1,860	85以上 26.5以上 7.8以上 250以上 3,700以上 2,050/1,860
乗車定員 人 車両重量 kg 最大積載量 kg 車両総重量 kg 許容車両総重量 kg	3 9,660 5,500 15,355 16,800	3 9,110 5,500 14,805 15,100	3 9,520 5,000 14,715 16,800	3 9,000 4,250 13,445 16,500	3 9,660以下 4,250~5,500 15,355以下 15,100~16,800
車両全長 mm 全幅 mm 全高 mm	7,785 2,495 3,410	7,970 2,495 3,340	7,850 2,495 3,300	8,440 2,495 3,300	8,440以下 2,500以下 3,410以下
トランスミッション ステアリング サービスブレーキ(前/後) タイヤ(前) タイヤ(後) 燃料タンク l バッテリー V-Ah	6MT パワステアリング 空LT/空LT 10.00-20-14 10.00-20-14 200 24-150	F5.R1 パワステアリング 空油LT/空油LT 10.00-20-14 10.00-20-14 200 (12-120)×2	6MT パワステアリング 空LT/空LT 11.00-20-14 11.00-20-14 200 24-120	5MT ホ-ホット 空LT/空LT 10.00-20-14 10.00-20-14 130 24-120	5or6MT ホ-ホットorパワステアリング 空or空油Dr 10.00-20-14以上 10.00-20-14以上 130以上 24-120以上
ボデー長さ(内寸) mm 幅() mm 高さ() mm ホッパ容積 m ³ ボデー容積 m ³ 排出形式 積込時間(1サイクル) sec 積込高さ mm ポンプ形式 標準付属品 特定装備品	3,725 2,280 1,850 1.5 15.3 水平押し出し式 20~25 1,000 キヤ 標準付属品 特定装備品	3,185 2,280 1,850 1.5 15.3 水平押し出し式 20~25 930 キヤ 標準付属品 特定装備品	3,725 2,280 1,850 1.5 15.3 水平押し出し式 22~25 950 キヤ 標準付属品 特定装備品	3,725 2,280 1,850 1.5 15.3 水平押し出し式 20~25 980 キヤ 標準付属品 特定装備品	3,725以上 2,250以上 1,850 1.5以上 15以上 水平押し出し式 26以下 1,000以下 キヤ 標準付属品 特定装備品



メーカー名	いすゞ	三菱	日産	日野	採用値
型式	BL22U	BE434E/RS	W40	AB115KA/SA	
F O B 価格 (千円)	2,511.0	3,050.0	2,600.0	3,500.0	2,000.0
見積年月	1988年10月	1988年10月	1988年10月	1988年11月	1988年11月
駆動方式 ハンドル	4×2 右/左	4×2 右/左	4×2	4×2 右/左	4×2
原動機モデルNo 馬力/トルク ps/kg-m 排気量 cc 燃料消費率 km/l	ディーゼル・4BC 88/20.5 3,268 10.5	ディーゼル・4DS1 96/23.1 3,298	ディーゼル・ED33 96/22.5 3,298	ディーゼル・W04D 111/27.5 4,009	88/20以上 3,200以上
最高速度 km/h 登坂能力 (tanθ) % 最小回転半径 m 最低地上高 mm 軸距 mm 輪距(前/後) mm	97 31.7 6.2 200 3,080 1,575/1,425	110 36.9 6.5 185 3,355 1,630/1,495	105 6.5 190 3,310~3,690 1,640/1,410	105 6.3 190 3,780 1,640/1,490	95以上 31.5以上 6.5以下 180以上 3,080以上 1,680/1,500以下
乗車定員人 車両重量 kg 最大積載量 kg 車両総重量 kg 許容車両総重量 kg	26 2,740 4,580 5,000	26 2,890 5,200	26~30 2,740~2,935 4,580 4,800~5,400	25(含むライノ1) 3,460 5,085 5,700	26~30 3,000以下 5,100以下 4,800以上
車両全長 mm 全幅 mm 全高 mm	6,170 1,995 2,385	6,205 1,995 2,485	6,220~6,940 1,995 2,425~2,585	6,990 1,995 2,665	7,000以下 1,995以下 2,680以下
トランスミッション ステアリング サービスブレーキ(前/後) タイヤ(前) タイヤ(後) 燃料タンク l バッテリー V-Ah	5MT ホ-ルシャフト 空油2L/空油D2L 7.00-15-8 7.00-15-8 85 (12-65)×2	F5.R1 ホ-ルシャフト 油2L/油D2L 6.50-16-10 6.50-16-10 100 (12-48)×2	5MT ホ-ルシャフト 油2L/油D2L 7.00-16-8 7.00-16-8 92 12-70	5MT ホ-ルシャフト 油2L/油2L 7.00-16-10 7.00-16-10 100 24-65	5or6MT ホ-ルシャフト 油or空油Dr 6.50-16-10以上 6.50-16-8以上 85以上 24-48or12-65以上
室内長さ(内寸) mm 幅() mm 高さ() mm 座席数+立席人 受降扉位置 非常扉位置	5,465 1,830 1,620 26+(0) 中央 後(OPT.)	5,565 1,840 1,670 26+(0) 中央	5,352~6,100 1,840 1,670~1,840 26~30(立席なし) 前方 なし	6,400 1,845 1,810 24+(0) 前方	5,350以上 1,830以上 1,620以上 24以上+(0) 中央or前方
エンジン位置 サスペンション 前/後 標準付属品 特定装備品	フロント リ-フスア リンク リ-フスア リンク リ-フスア リンク リ-フスア リンク リ-フスア リンク リ-フスア リンク	フロント リ-フスア リンク リ-フスア リンク リ-フスア リンク リ-フスア リンク リ-フスア リンク リ-フスア リンク	フロント リ-フスア リンク リ-フスア リンク リ-フスア リンク リ-フスア リンク リ-フスア リンク リ-フスア リンク	フロント リ-フスア リンク リ-フスア リンク リ-フスア リンク リ-フスア リンク リ-フスア リンク リ-フスア リンク	フロント リ-フスア リンク リ-フスア リンク リ-フスア リンク リ-フスア リンク リ-フスア リンク リ-フスア リンク

メーカー名	マイバ	トヨ
型式	V119L(R)D-U	BB21R(L)-HR
F O B 価格 (千円)	2,150.0	2,540.0
見積年月	1985年10月	1988年10月
駆動方式 ハンドル	4×2 右/左	4×2 右/左
原動機モデルNo 馬力/トルク ps/kg-m 排気量 cc 燃料消費率 km/l	ダイセル-14B 95.2/25.2 3,660	ダイセル-3B 93.8/22.5 3,431
最高速度 km/h 登坂能力(tanθ) % 最小回転半径 m 最低地上高 mm 軸距 mm 軸距(前/後) mm	105 33.0 6.5 190 3,280 1,640/1,470	110 32 6.1 185 3,120 1,645/1,465
乗車定員 人 車両重量 kg 最大積載量 kg 車両総重量 kg 許容車両総重量 kg	26(含むドライバー) 3,020 5,500 5,900	26 2,675~2,805 5,020
車両全長 mm 全幅 mm 全高 mm	6,180 1,995 2,470	6,180 1,995 2,380
トランスミッション ステアリング サービスブレーキ(前/後) タイヤ(前) タイヤ(後) 燃料タンク l バッテリー V-Ah	5MT ボクサット 油2L/油D2L 6.50-16-10 6.50-16-10(Dual) 100 12-88	5MT ボクサット 油2L/油D2L 6.50-16-10 6.50-16-8 90 12-65
室内長さ(内寸) mm 幅() mm 高さ() mm 座席数+立席 人 乗降扉位置 非常扉位置	5,490 1,840 1,670 26+(0) 前方	5,595 1,845 1,640 26+(0)
エンジン位置 サスペンション 前/後 標準付属品 特定装備品	フロント リフスアリンク	フロント WVW-オン/リフスアリンク

**** バス/乗車定員60人/キヤブ形式FC/4×2 ****

メーカー名	いすゞ	三菱	日野	日野	採用値
型式	CJR680LBWX	MK116JL/RG	RJ172SB	U21LX	
F O B 価格 (千円)	6,222.0	8,279.0	10,000.0	7,600.0	7,860.0
見積年月	1988年10月	1988年10月	1988年10月	1988年10月	1988年11月
駆動方式 ハンドル	4×2 右/左	4×2 右/左	4×2 右/左	4×2 右/左	4×2 右/左
原動機モデルNo 馬力/トルク ps/kg-m 排気量 cc 燃料消費率 km/l	ディーゼル-6QA1 204/70.0 11,044 5.4	ディーゼル-6D14 160/44 6,557	ディーゼル-EM700 185/45 6,443	ディーゼル-PD6H 185/68 10,308	160/44 6,400以上
最高速度 km/h 登坂能力(tanθ) % 最小回転半径 m 最低地上高 mm 軸距 mm 軸距(前/後) mm	106 22.8 11.5 245 6,750 2,050/1,820	96 31.0 7.6 250 4,390 1,845/1,665	112 30.9 7.4 210 4,400 1,770/1,660	95 29.5 8.7 250 5,100 2,025/1,830	95以上 22.5以上 11.5以下 210以上 4,390以上 2,050/1,830以下
乗車定員 人 車両重量 kg 最大積載量 kg 車両総重量 kg 許容車両総重量 kg	60(含ドライバ1) 9,450 3,575 13,350 16,000	60(含ドライバ1) 5,645 3,575 9,465 9,400	53(含ドライバ1) 6,020 3,575 9,465 9,900	55(含乗務員2) 9,610 3,575 13,185	53~60 9,630以下 13,380以下 9,900~16,000
車両全長 mm 全幅 mm 全高 mm	12,200 2,480 3,300	8,990 2,200 3,000	8,990 2,295 2,910	10,660 2,490 3,160	12,230以下 2,490以下 3,320以下
トランスミッション ステアリング サービスブレーキ(前/後) タイヤ(前) タイヤ(後) 燃料タンク l バッテリー V-Ah	5MT パワーステアリング 空LT/空LT 10.00-20-14 10.00-20-14 200 (12-150)×2	F5.R1 パワーステアリング 油2L/油D2L 7.50-20-12 7.50-20-12 130 (12-80)×2	5MT ボ-ルジョ-ット 油2L/油2L 8.25-16-14 8.25-16-14 120 24-120	5MT パワーステアリング 空LT/空LT 10.00-20-14 10.00-20-14 200 24-150	5or6MT ボ-ルジョ-ットorパワーステアリング 油or空or空油Dr 7.50-20-12 7.50-20-12 120以上 24-80以上
室内長さ(内寸) mm 幅(") mm 高さ(") mm 座席数+立席 人 乗降扉位置 非常扉位置	10,750 2,260 1,940 53+(7) 前 後	7,855 2,100 1,915 37+(22)+1 前 後	7,975 2,120 1,900 28+(23) 前及後 後	9,795 2,310 1,960 53+(0) 前及後 後	7,850以上 2,100以上 1,900以上 29以上+(23以下) 前or後 後orなし
エンジン位置 サスペンション 前/後 標準付属品 特定装備品	リア リーフスプリング	リア リーフスプリング	リア リーフスプリング	リア リーフスプリング	リア リーフスプリング

メーカー名	いすゞ	三菱	採用値
型式	CQN680LBWX	MP218PI/RAG	
F O B 価格 (千円)	8,909.0	12,600.0	8,620.0
取 扱 年 月	1988年10月	1988年10月	1988年11月
駆 動 方 式 ハ ン ド ル	4×2 右/左	4×2 右/左	4×2 右/左
原 動 機 モデル No 馬力/トルク ps/kg-m 排気量 cc 燃 料 消 費 率 kw/l	7 th イ-4 th 4-GRB1 258/97.0 13,741 5.1	7 th イ-4 th 4-6D22-1A 225/78 11,149	225/78以上 11,000以上
最 高 速 度 km/h 登 坂 鉛 力 (tanθ) % 最 小 回 転 半 径 m 最 低 地 上 高 mm 軸 距 mm 輪 距 (前/後) mm	102 32.8 11.5 245 6,750 2,050/1,820	106 26.5 9.8 265 6,000 2,015/1,815	100以上 26以上 11.5以下 240以上 6,000以上 2,050/1,820以下
乗 車 定 員 人 車 両 重 量 kg 最 大 積 載 量 kg 車 両 総 重 量 kg 許 容 車 両 総 重 量 kg	100(含乗務員2) 9,500 16,000 16,000	94(含ドライバー1) 8,985 15,100	94~100 9,520以下 16,030以下 15,100以上
車 両 全 長 mm 全 幅 mm 全 高 mm	12,200 2,480 3,300	11,340 2,490 3,155	12,230以下 2,490以下 3,320以下
トランスミッション ステアリング サービスブレーキ(前/後) タイヤ(前) タイヤ(後) 燃料タンク l バッテリー V-Ah	5MT R-ワスアリンク 空LT/空LT 10.00-20-14 10.00-20-14 200 (12-150)×2	F5.R1 R-ワスアリンク 空LT/空LT 10.00-20-14 10.00-20-14 200 (12-112)×2	5or6MT R-ワスアリンク 空Dr 10.00-20-14以上 10.00-20-14以上 200以上 24-112以上
室 内 長 さ (内寸) mm 幅 () mm 高 さ () mm 座 席 数 + 立 席 人 乗 降 扉 位 置 非 常 扉 位 置	10,750 2,260 1,840 25+(75) 前 後	9,975 2,300 1,840 53+(40)+1 前	9,970以上 2,260以上 1,840以上 25以上+(75以下) 前
エ ン ジ ン 位 置 サ ス ペ ン シ ョ ン 前/後 標 準 付 属 品 特 定 装 備 品	リヤ リ-ワスアリンク	リヤ リ-ワスアリンク	リヤ リ-ワスアリンク