

タイ 国  
バンコク首都圏地形図作成調査  
総合報告書

平成元年 3月

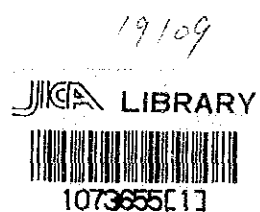
国際協力事業団

開	一
J	R
89-046	



55.4  
SOF

タイ 国  
バンコク首都圏地形図作成調査  
総合報告書



国際協力事業団

国際協力事業団

19109

## 序 文

日本国政府はタイ国政府の要請に基づき、同国のバンコク首都圏の地形図作成調査を行うことを決定し、国際協力事業団がこの調査を実施した。

当事業団は、標記調査につき昭和61年9月から平成元年3月までタイ国バンコク首都圏地形図作成調査共同企業体（社団法人 国際建設技術協会、国際航業株式会社） 金窪敏知氏を団長とする調査団を同国に派遣し、同国関係機関の協力を得て、空中写真撮影を含む現地作業を行い、日本において空中三角測量、図化、編集、製図等 国内作業の後、

1/4,000地形図原図及び1/10,000地形図の印刷原稿の作成並びに、これら作成にかかる経緯を本報告書にとりまとめた。なお、地形図印刷はタイ国政府の要請により同国にて実施した。

本報告書が、上記地図とあわせ同地域の開発計画策定の基礎資料として活用され、ひいては両国の友好・親善の一層の発展に役立つことを願うものである。

終りに、本件調査に御協力と御支援をいただいた関係者各位にたいし、心より感謝の意を表するものである。

平成 元年 3月

国際協力事業団

総 裁 柳 谷 謙 介



# 伝 達 状

国際協力事業団

総 裁 柳 谷 謙 介 殿

貴職からの要請により、昭和61年度より実施致しましたバンコク首都圏地形図作成調査が完了しましたのでその総合報告書を提出いたします。

この報告書は、これまでの作業の経過報告と技術報告を総括したものであります。

本調査は、昭和61年9月から平成元年3月にわたり 社団法人国際建設技術協会と国際航業株式会社が共同企業体を結成して実施したもので、その成果は、縮尺 1/20,000空中写真を基に、バンコク首都圏の 1/10,000地形図の印刷原稿 61面2種（英語版、タイ語版）及びバンコク市街地部の 1/4,000地形図原図 40面2種（英語版、タイ語版）を作成したものであります。

本報告書は、これらの成果と合わせてバンコクの都市開発等の基礎資料として活用され、タイ国の発展に寄与するものと確信しております。

作業実施にあたり御指導を頂いた政府関係者及び御協力を頂いたバンコク首都圏庁、王立測量局並びに在タイ日本国大使館の関係者に対し、心から感謝いたします。

平成 元年 3月

バンコク首都圏地形図作成調査

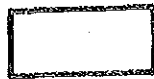


調査団長 金 窪 敏 知

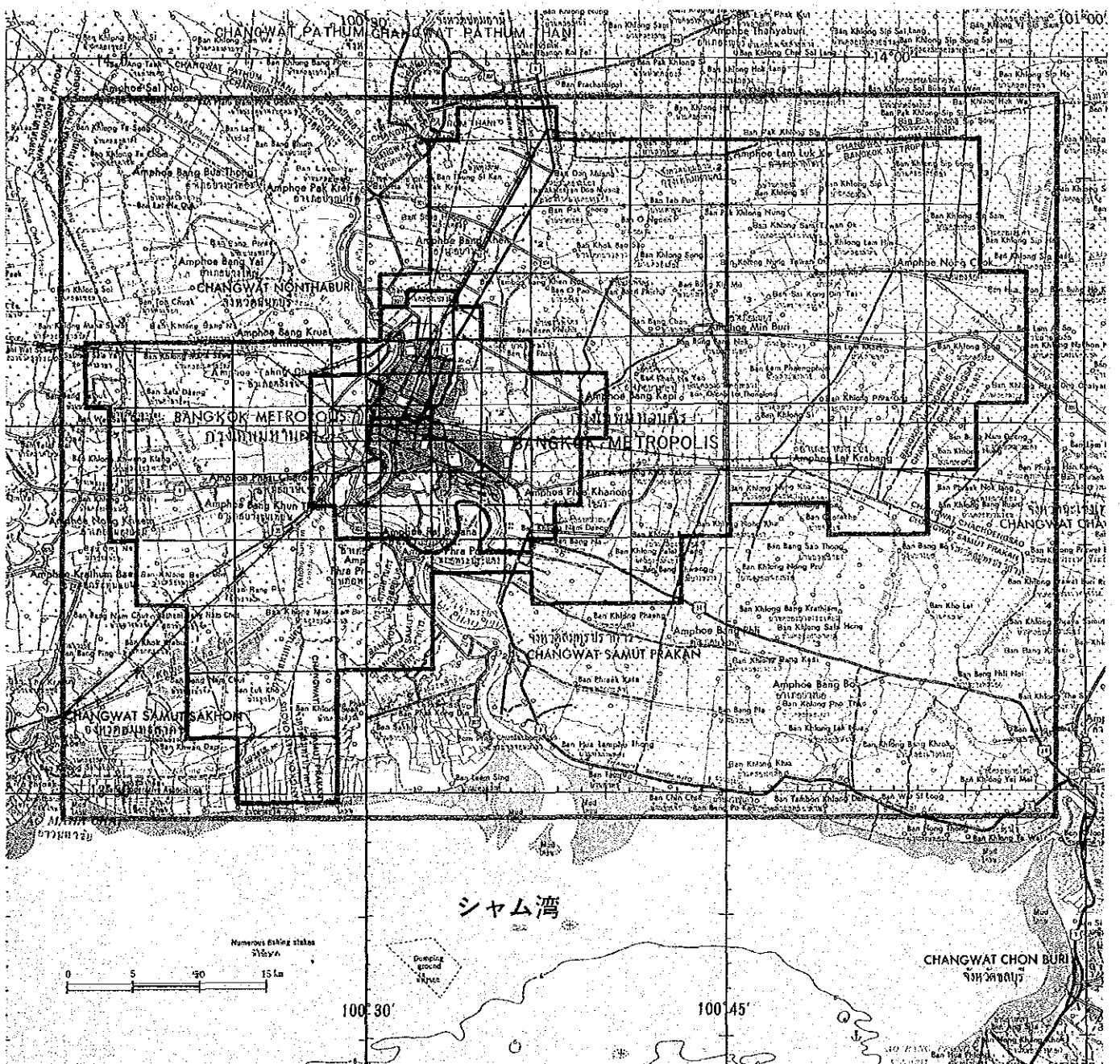
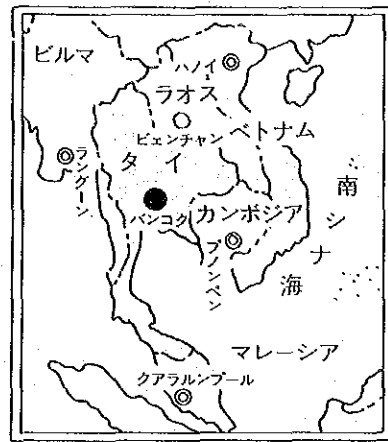




位置図

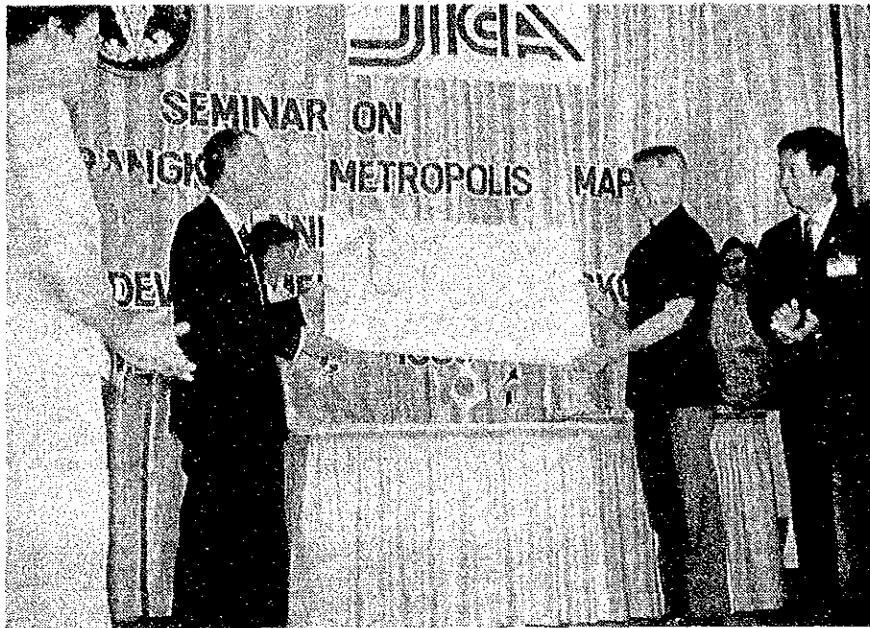
タイ国バンコク首都圏地形図作成事業対象地域

-  空中写真撮影
-  1 : 10,000地形図
-  1 : 4,000地形図

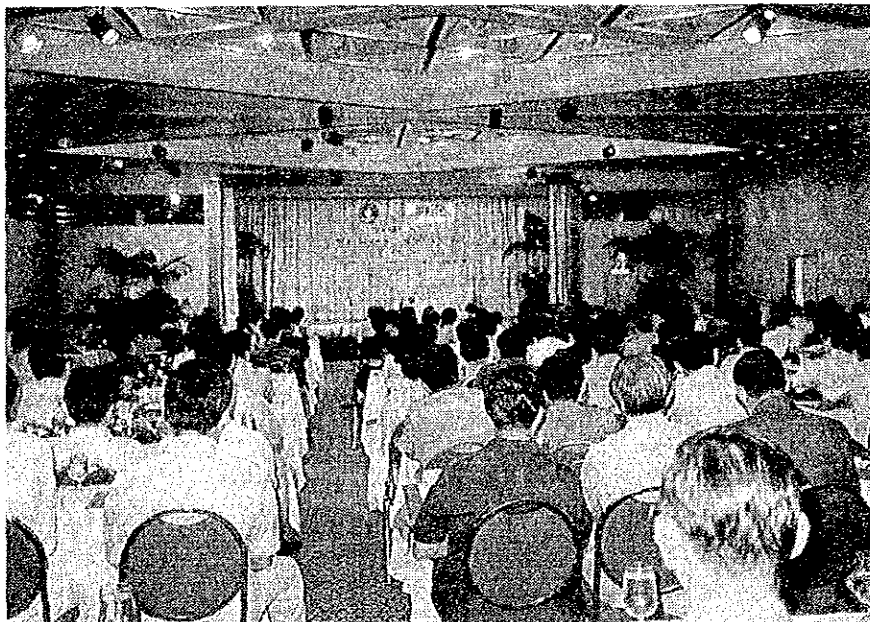




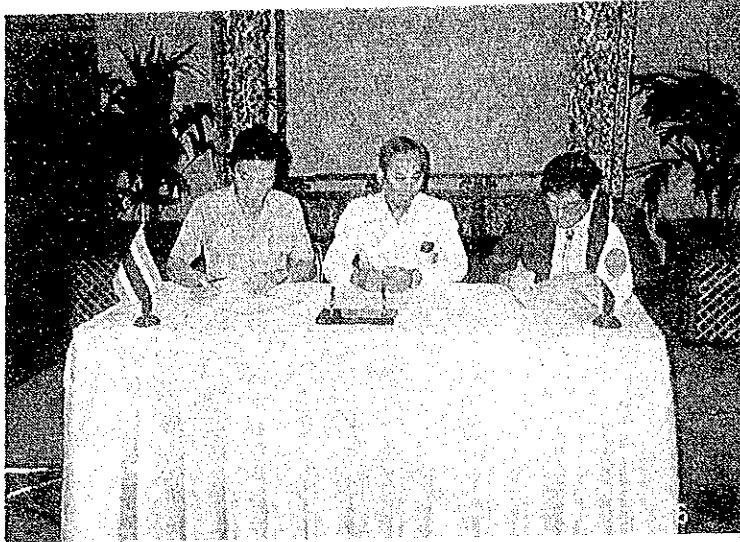
技術説明会



在タイ岡崎大使よりBMAチャムロン知事へ成果品の贈呈  
(平成元年3月10日 バンコク市内 Siam Inter-  
Continental Hotel にて)



技術説明会会場



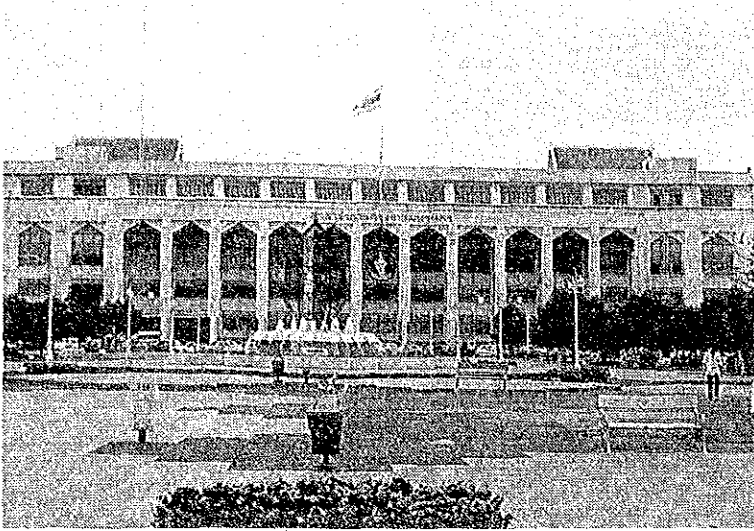
議事録の調印

BMAにおける協議



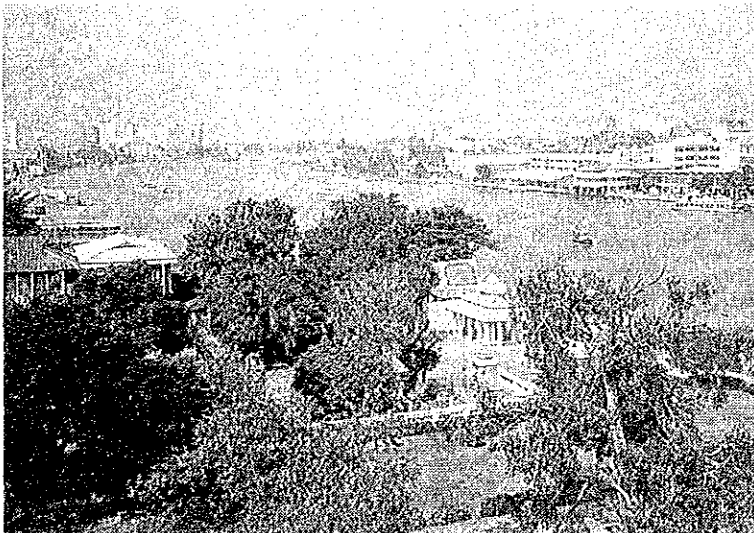
RTSDにおける協議

首都圏概況 (市内1)



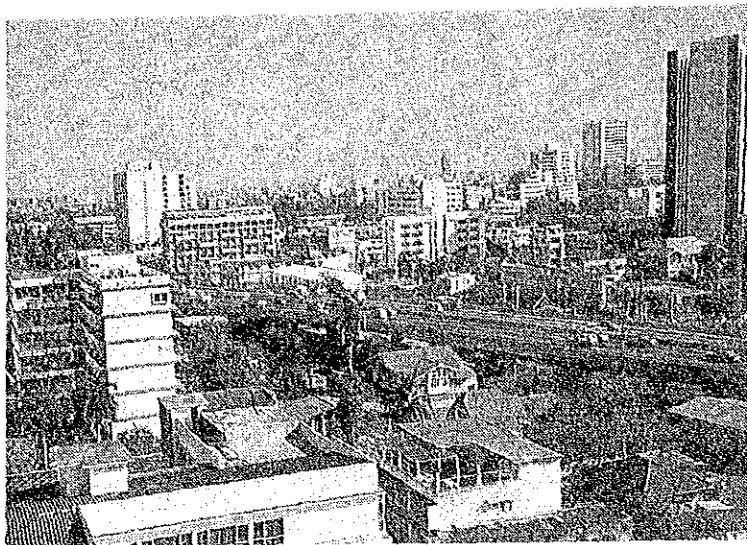
バンコク首都圏庁  
(BMA)

バンコク市中心部



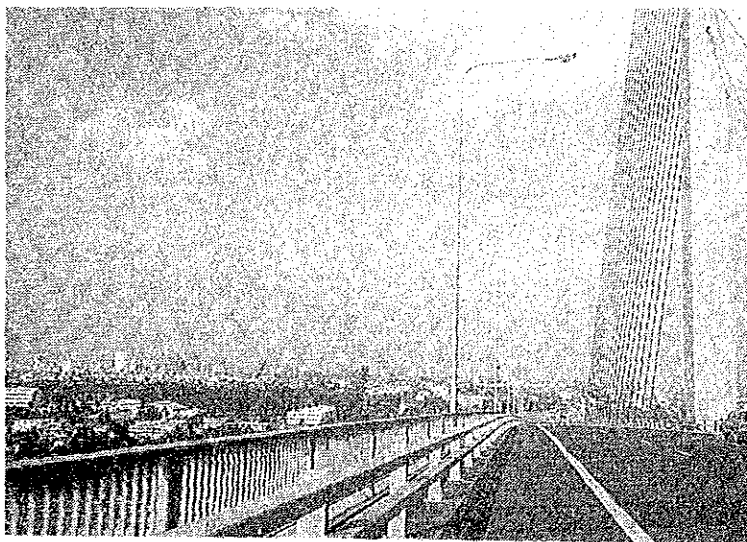
バンコク市内を流れる  
チャオプラヤ川

首都圏概況 (市内2)



バンコク市の高速道路

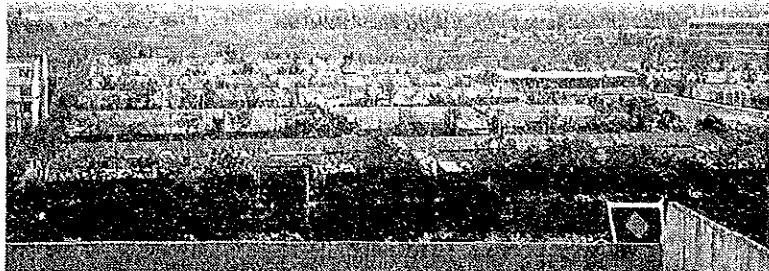
商店街



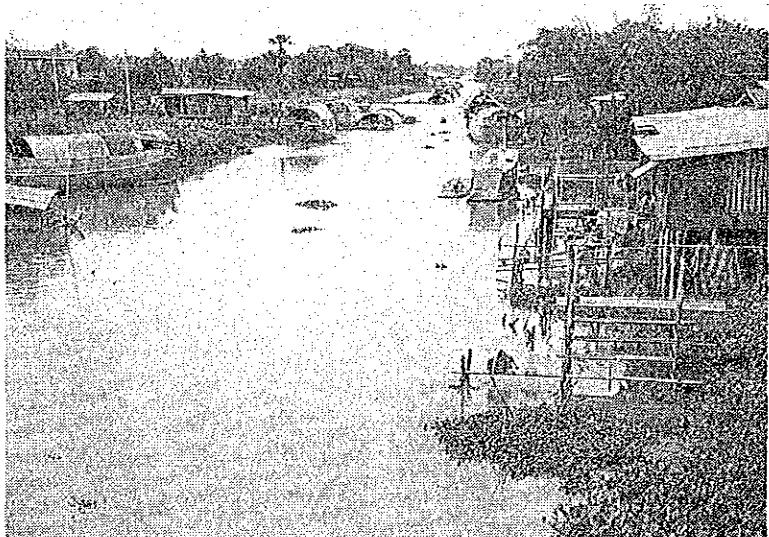
ラマ9世大橋から  
都心方向を望む

首都圏概況 (郊外)

住宅地  
(バンコク西北部)

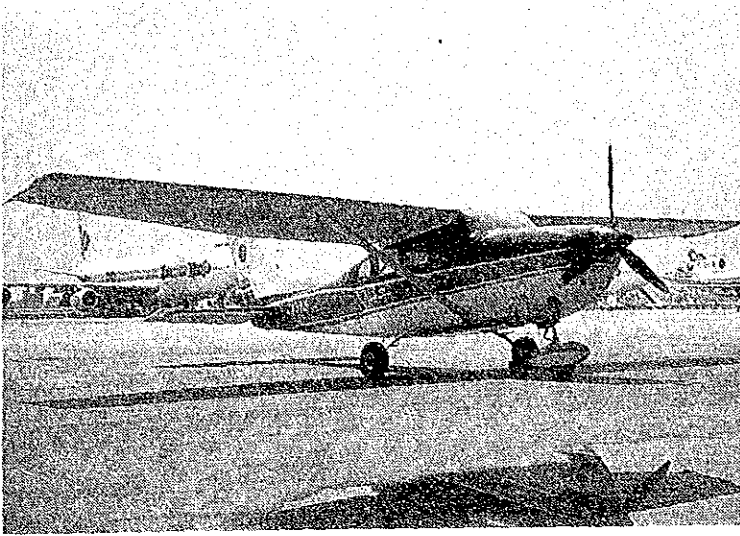


水田  
(バンコク東部)



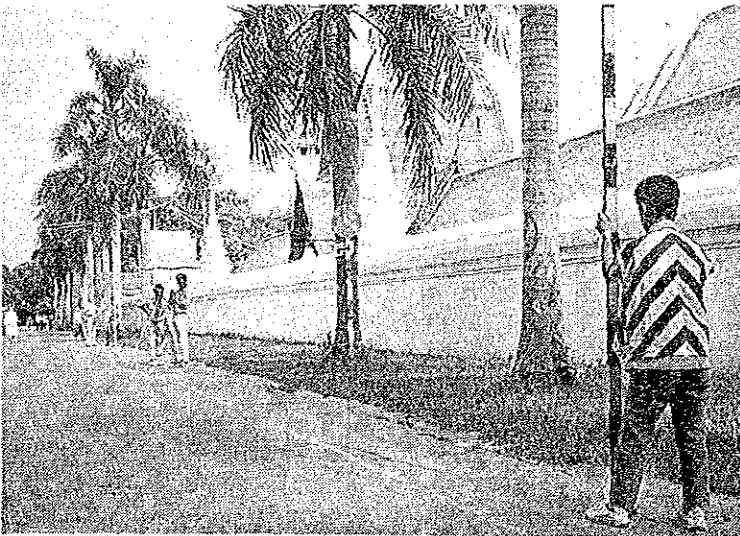
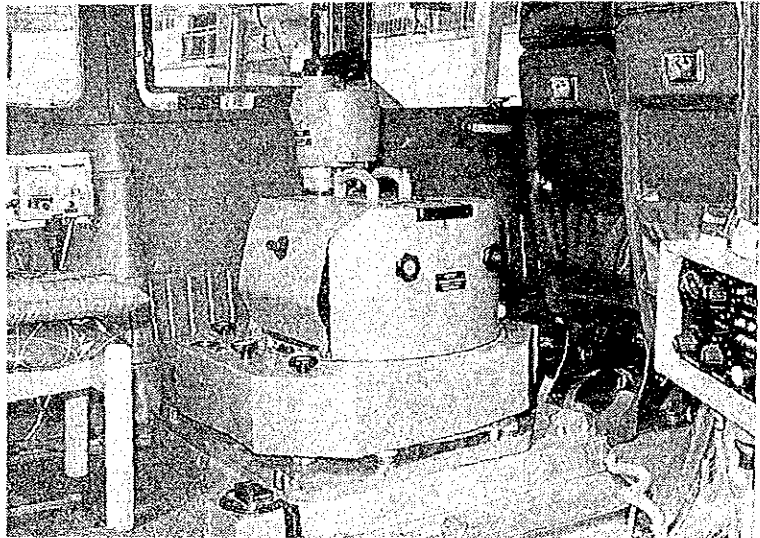
水路

空中写真撮影



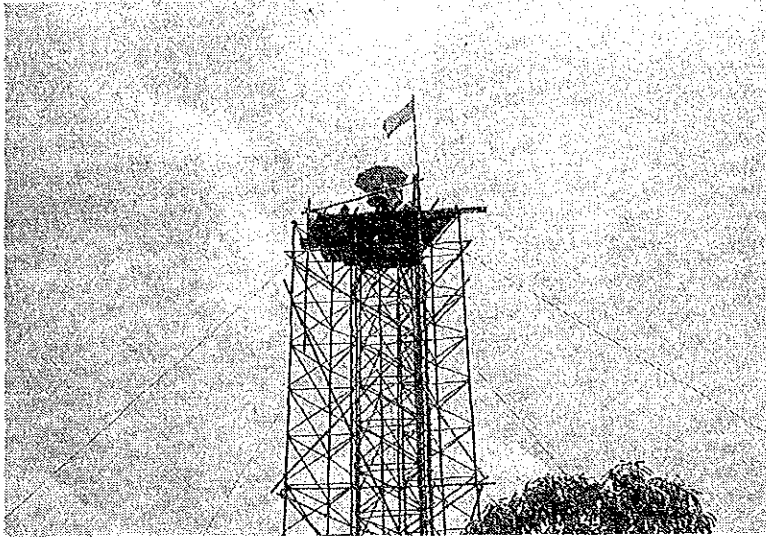
撮影航空機  
セスナ TU-206F

航空カメラ  
WILD RC-10



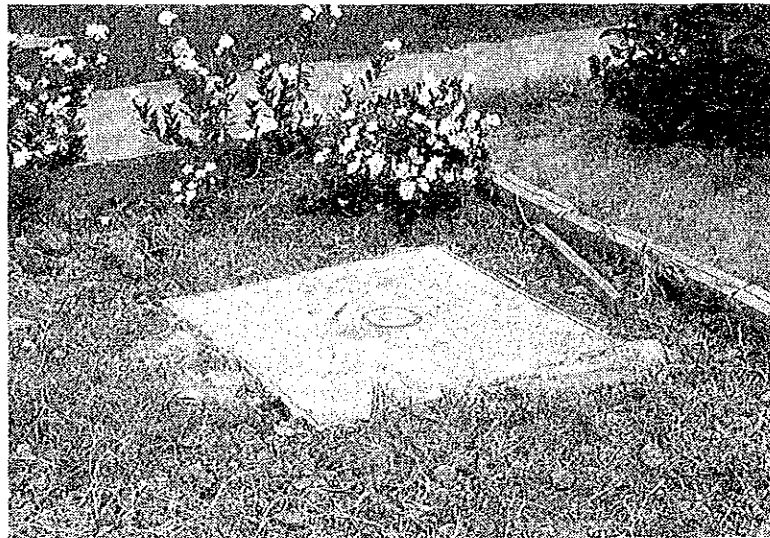
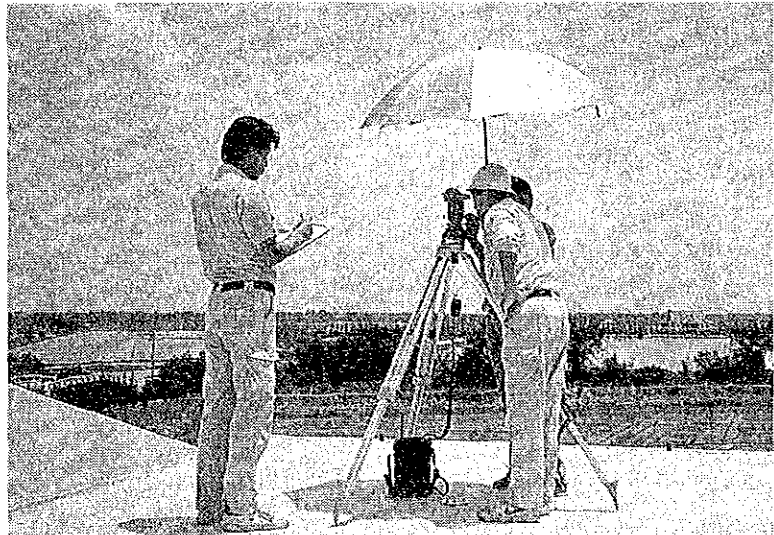
水準測量



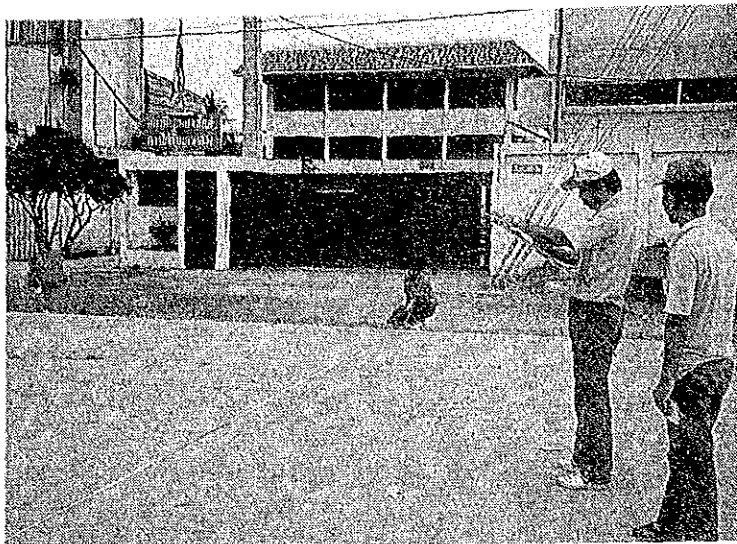


高測標上での観測

屋上点での観測

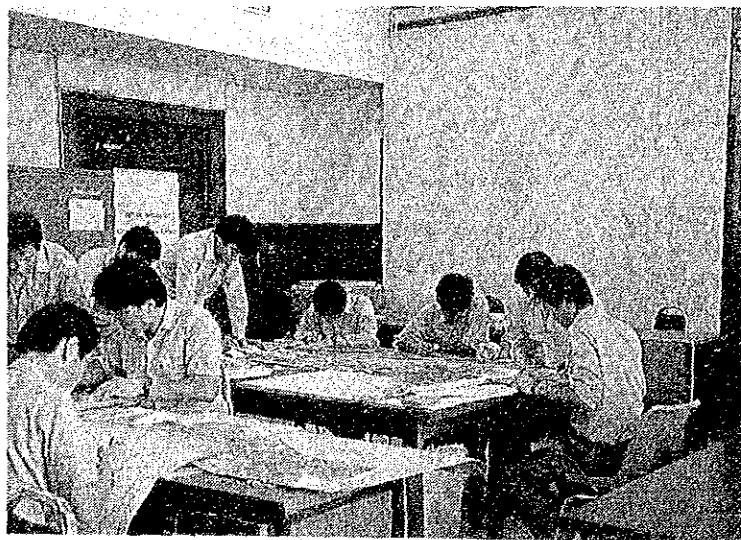
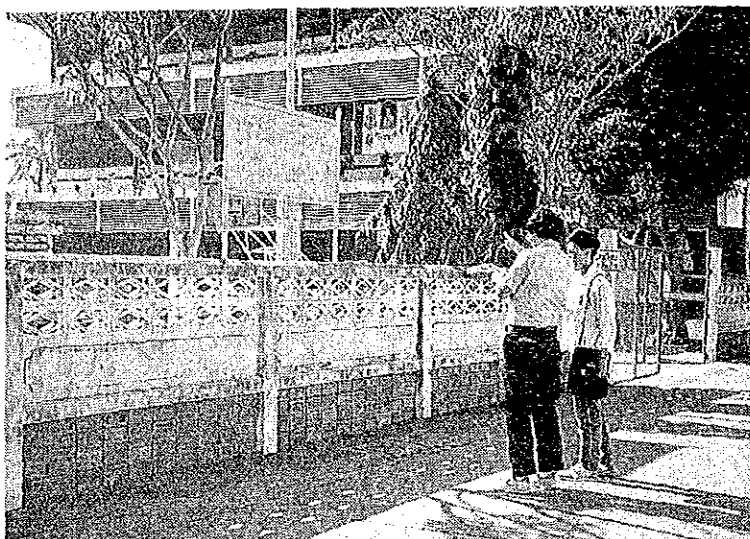


埋 標 ( 地 上 点 )

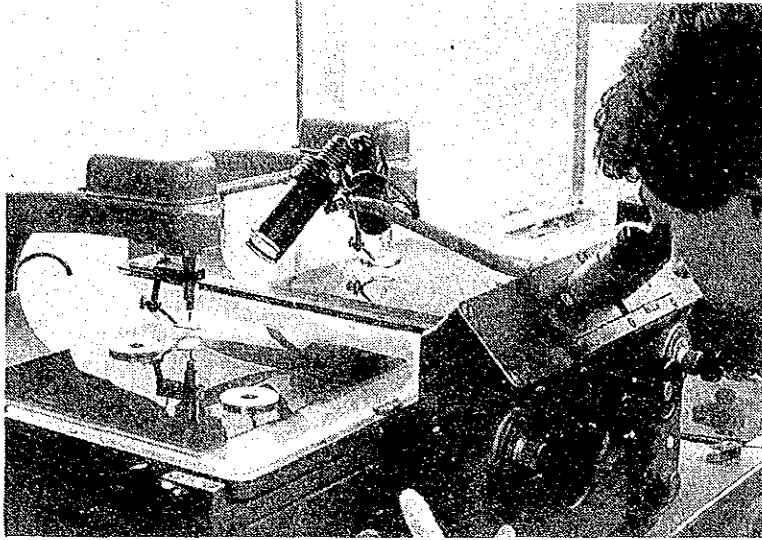


道路幅員の測定

名称確認作業

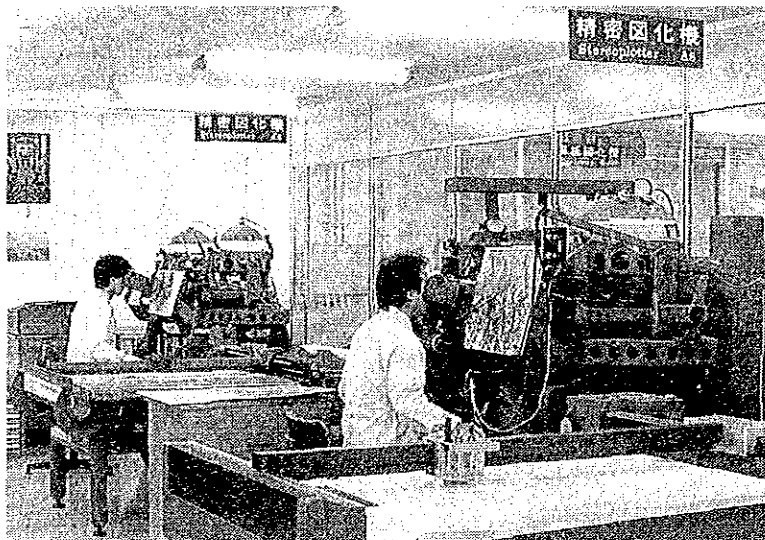
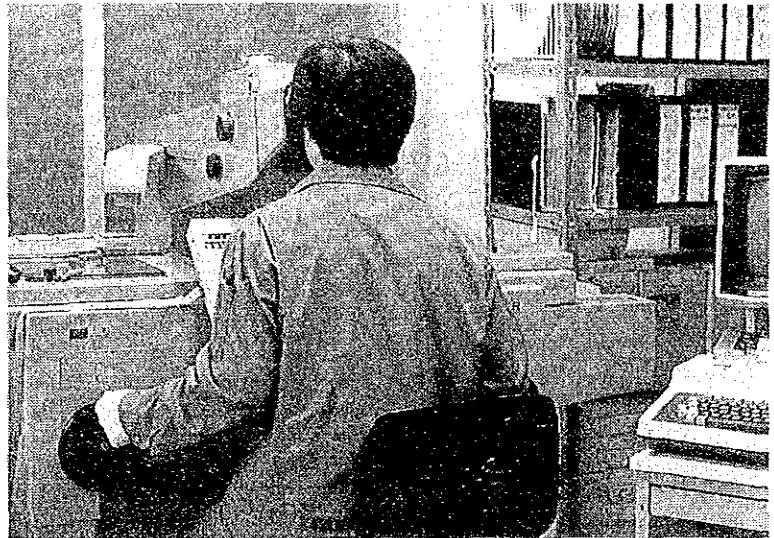


BMA作業本部で整理



点刻器(PUG-Ⅱ型)

視測機  
(ステコメーター)



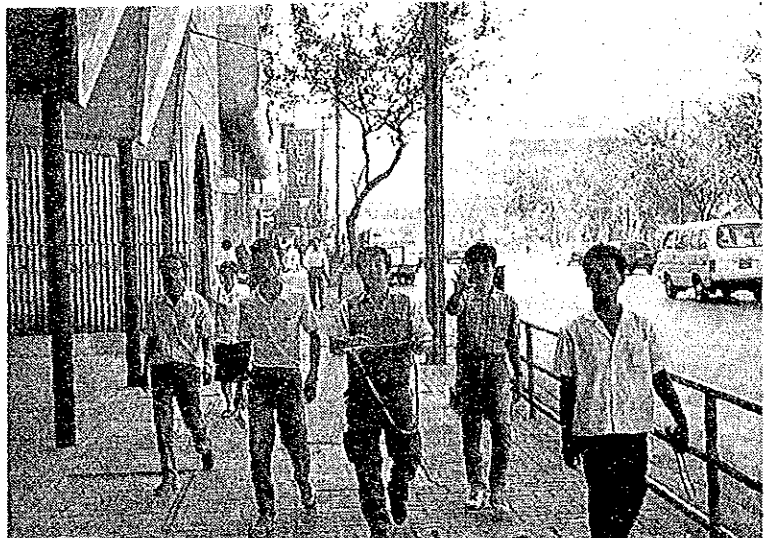
図化機  
(ステレオプロッターA8)



編 集  
1:4,000地形図編集作業

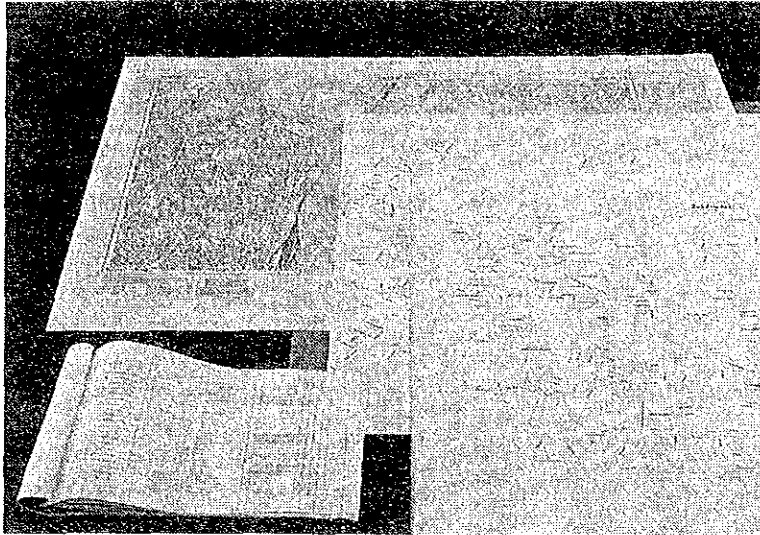
現 地 補 測

地形図表現事項  
現地確認作業



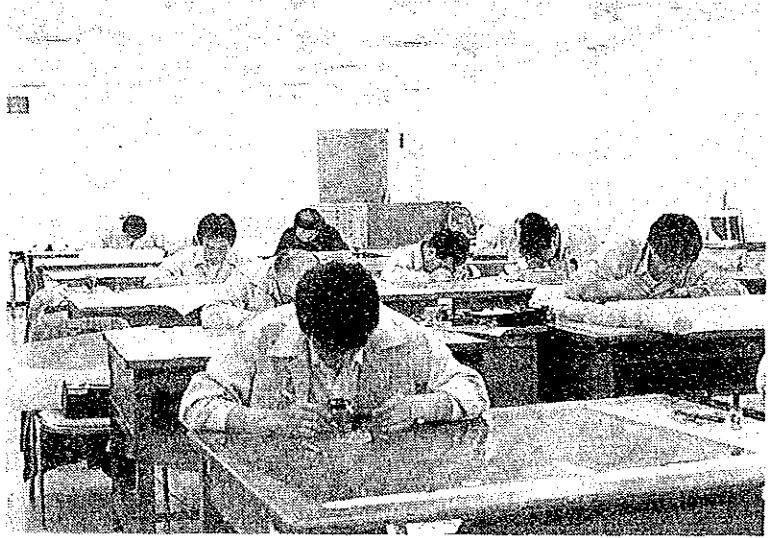
平面位置の点検  
(トータルステーション)  
(SET-III及び平板)

製 図



1 : 4,000地形図  
製図原図  
英語注記版  
タイ語注記版  
及び注記一覧表

1 : 10,000地形図  
製図作業(スクライブ)



印刷原版作成



校正刷作業

