

MAPS OF FOOD AND ESTATE CROPS IN LAMPUNG PROVINCE

Lampung Agricultural Development Project
(Proyek Tani Makmur Lampung)

August, 1981

Japan International Cooperation Agency (JICA)

JICA
L108
80.7
ADT
LIBRARY

A D T
J R
81-21



国際協力事業団

17922

Maps of Food and Estate Crops in Lampung Province

In March, 1980, the Distribution Charts of Mean Annual and Monthly Precipitation in Lampung Province was compiled by Dr. Tadahiro NISHIZAWA and me for agricultural development there. I am sure that these charts will be effectively utilized by the development planners of various organizations in this province for the design of regional development.

Here, the Japan-Indonesia Joint Cooperation Project (Lampung Tani Makmur Project) made maps of food and estate crops in this Province which provide visual ideas on coverages of respective crops by Kebpatens. They are the results of the efforts made by both Japanese experts and Indonesian counterpart officials.

I hope that they will help planners provide available data for regional agricultural development.

Mr. Yutaka SUGII

Project Leader

Lampung Agricultural Development Project

Japan International Cooperation Agency

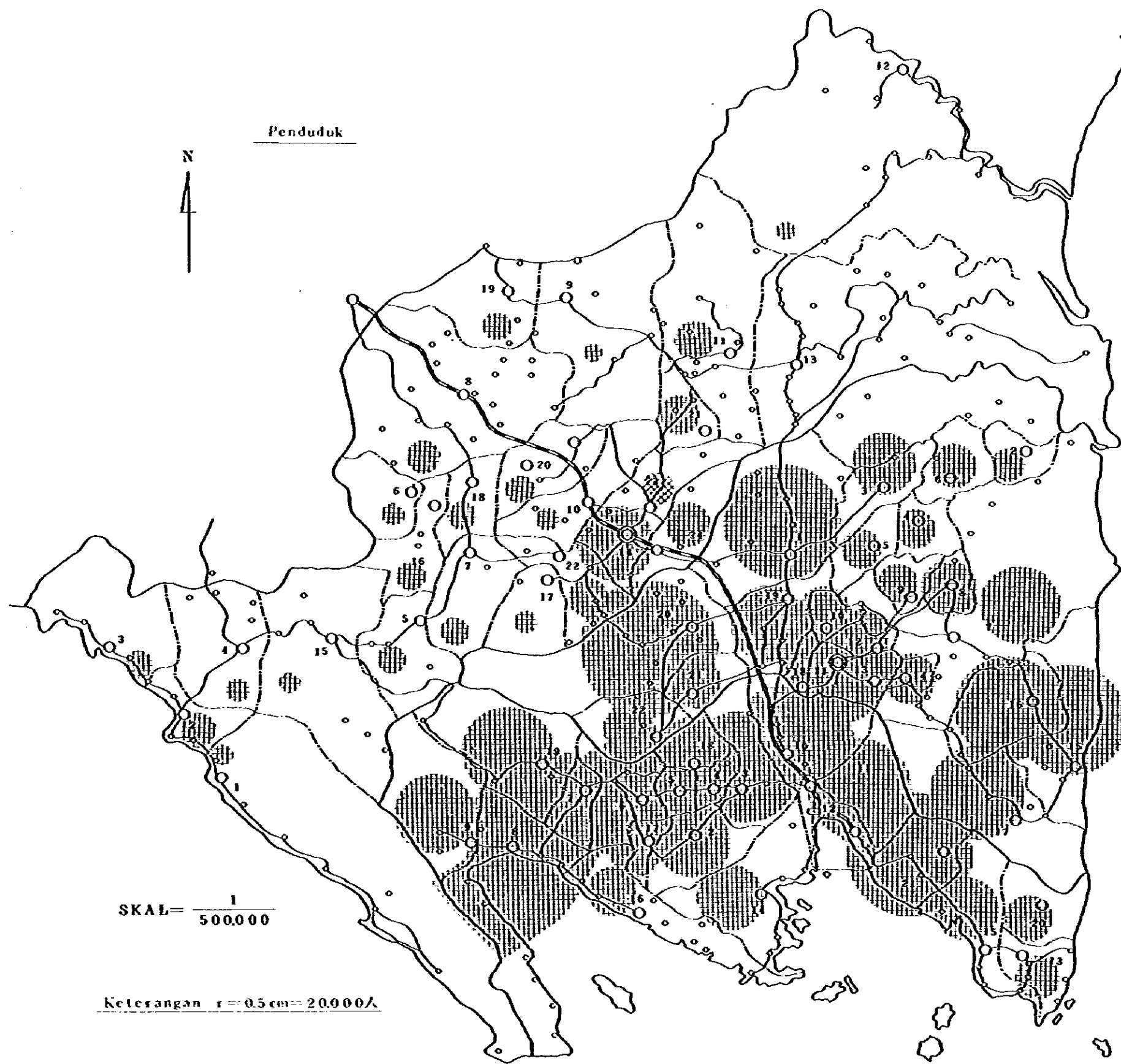


JICA LIBRARY



1067170(9)

17922



Lampung Selatan

- 2 Kecamatan Kedondong
- 3 Cedong talan
- 4 Cading rejo
- 5 Pring Sewu
- 6 Pagelaran
- 7 Talangpadang
- 8 Kata Agung
- 9 Wonosebo
- 10 Natar
- 11 Kedaton
- 12 Ponjang
- 13 Peengabon
- 14 Padangcermat
- 15 Kallanda
- 16 Cukuhbalan
- 17 Pardasulba
- 18 Sukeharjo
- 19 Pulaupanggung
- 20 Palao
- 21 Ketibung

Lampung Tengah

- 1 Torbanggi besar
- 2 Seputih Surabaya
- 3 Mataras
- 4 Banyan
- 5 Ranan
- 6 Rumbia
- 7 Sukadana
- 8 Purbolinggo
- 9 Ranan Utara
- 10 Pungur
- 11 Metro
- 12 Pekalongan
- 13 Batang hari
- 14 Sekampung
- 15 Labuhan Maringg
- 16 Jepara
- 17 Jabung
- 18 Trimurjo
- 19 Gunung Suzih
- 20 Padang ratu
- 21 Bangun rejo
- 22 Kalirejo

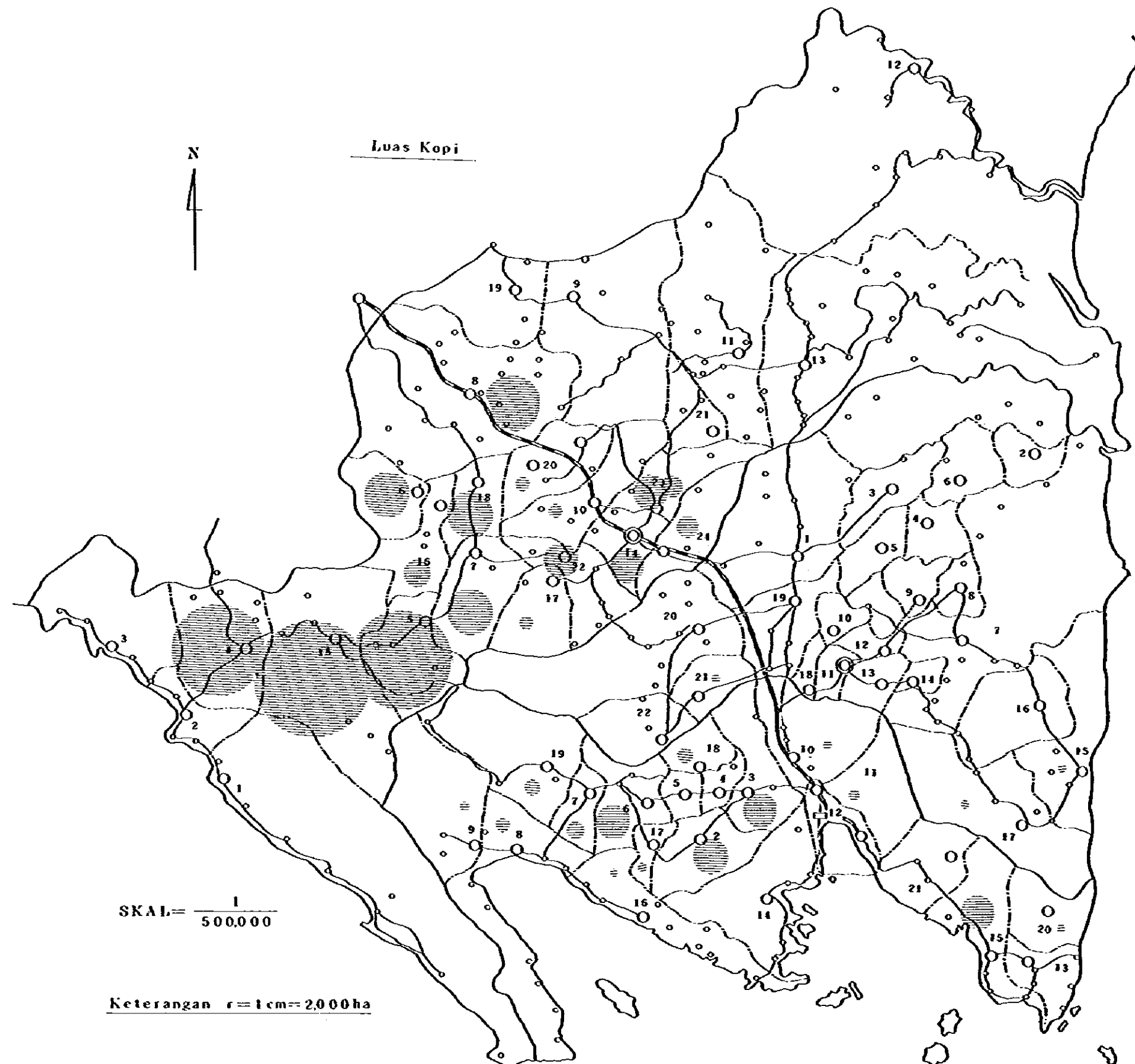
Lampung Utara

- 1 Pealsir Selatan
- 2 Tongah
- 3 Utara
- 4 Balik buait
- 5 Sumber jaya
- 6 Kasul
- 7 Bukit Kemuning
- 8 Blabangaa Uzu
- 9 Pakuan Yatu
- 10 Sungkal Selatan
- 11 Tulang Bawang Tengah
- 12 Mesuji Lampung
- 13 Menggala
- 14 Katabuni
- 15 Belalau
- 16 Banjit
- 17 Tanlung yaja
- 18 Bara datu
- 19 Bahuga
- 20 Sungkalotaru
- 21 Tulang Bawang Udik
- 22 Abung Barat
- 23 - - - likur
- 24 - - - Selatan

KETERANGAN

- KABUPATEN
- KECAMATAN

Jan. 1950,



SKAL = $\frac{1}{500.000}$

Keterangan 1 cm = 2.000 ha

Lampung Selatan

- 2 Kecamatan Kedondong
- 3 Cedong talaan
- 4 Cading rejo
- 5 Pring Sewu
- 6 Pagelaran
- 7 Talangpadang
- 8 Kata Agung
- 9 Wonosobo
- 10 Natar
- 11 Kedaton
- 12 Pojang
- 13 Penengahan
- 14 Padangcerain
- 15 Kallanda
- 16 Cukuhbalan
- 17 Pardasulba
- 18 Sukoharjo
- 19 Pulaupanggung
- 20 Palao
- 21 Ketibung

Lampung Tengah

- 1 Torbanggi besar
- 2 Seputih Surabaya
- 3 Mataran
- 4 Banyan
- 5 Raman
- 6 Rucbia
- 7 Sukadana
- 8 Purbolinggo
- 9 Raman Utara
- 10 Punggur
- 11 Metro
- 12 Pekalongan
- 13 Batang hari
- 14 Sekampung
- 15 Labuhan Maringg
- 16 Jepara
- 17 Jabung
- 18 Trikarjo
- 19 Gunung Suzih
- 20 Padang ratu
- 21 Bangun rejo
- 22 Kalirejo

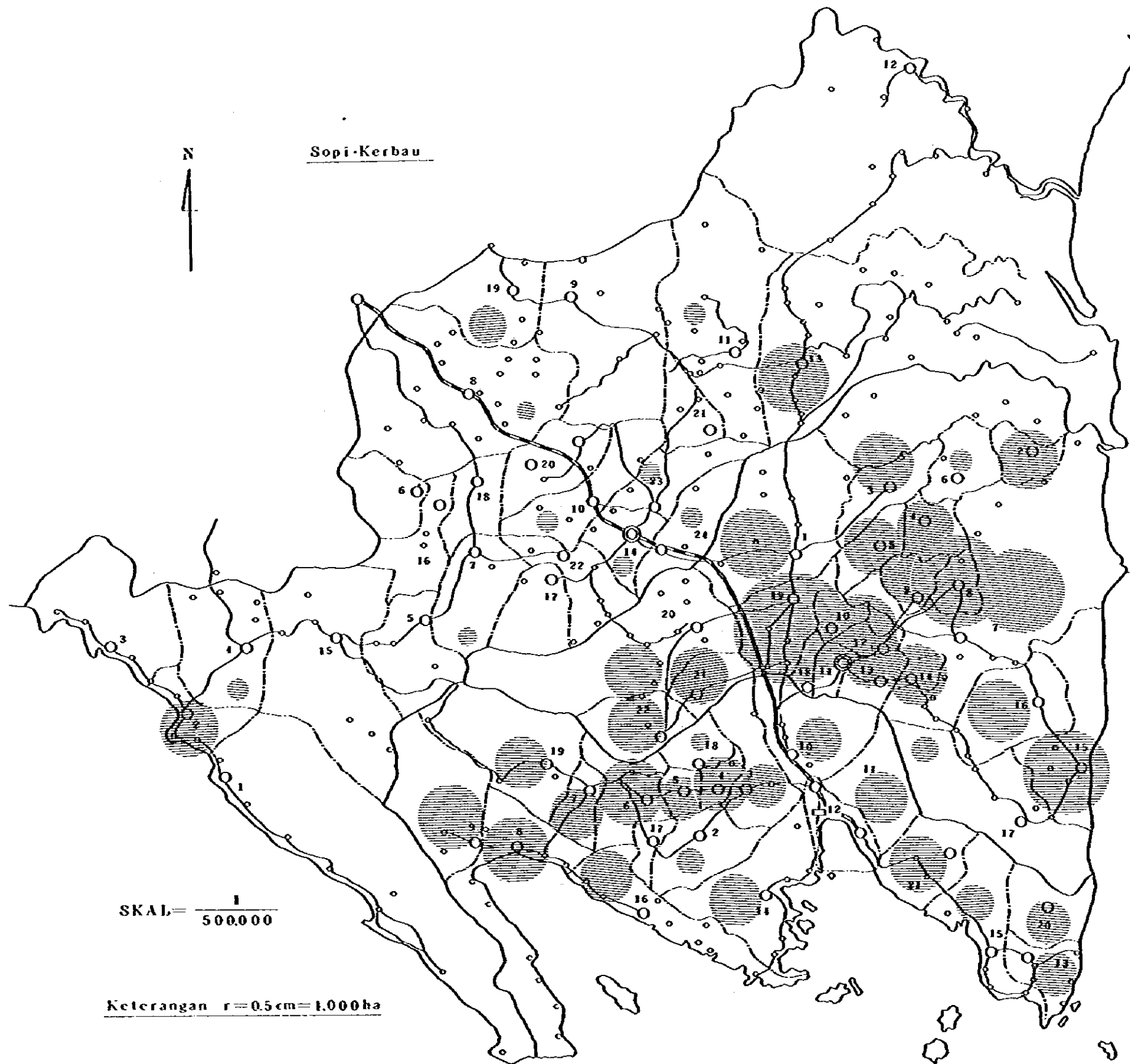
Lampung Utara

- 1 Pesisir Selatan
- 2 Tengah
- 3 Utara
- 4 Balik bukit
- 5 Sumber jaya
- 6 Kasui
- 7 Bukit Kemuning
- 8 Blambangan Umpu
- 9 Pakuan Yatu
- 10 Sungkai Selatan
- 11 Tulang Bawang Tengah
- 12 Mesuji Lampung
- 13 Menggala
- 14 Kataboni
- 15 Belalau
- 16 Banjat
- 17 Tanjung raja
- 18 Para datu
- 19 Bahuga
- 20 Sungkaiutaru
- 21 Tulang Bawang Udik
- 22 Abang Barat
- 23 Inur
- 24 Selatan

KETERANGAN

- KAMPATEN
- KECAMATAN

Jan. 1950.



SKALA = $\frac{1}{500.000}$

Keterangan r=0.5cm=1.000ha

Lampung Selatan

- 2 Kecamatan Kedondong
- 3 Gedong talaan
- 4 Cading rejo
- 5 Pring Sewu
- 6 Pagelaran
- 7 Talangpadang
- 8 Kata Agung
- 9 Wonosobo
- 10 Natar
- 11 Kedaton
- 12 Penjang
- 13 Penengahan
- 14 Padangcermin
- 15 Kalfanda
- 16 Cukuhbalan
- 17 Pardasulba
- 18 Sukoharjo
- 19 Pulaupanggung
- 20 Palao
- 21 Ketibung

Lampung Tengah

- 1 Torbanggi besar
- 2 Seputih Surabaya
- 3 Mataras
- 4 Banyan
- 5 Ranau
- 6 Rumbia
- 7 Sukadana
- 8 Furbolingo
- 9 Ransen Utara
- 10 Punggur
- 11 Metro
- 12 Pekalongan
- 13 Batang hari
- 14 Sekampung
- 15 Labuhan Maringg
- 16 Jepara
- 17 Jabung
- 18 Trikurjo
- 19 Gunung Suzih
- 20 Padang ratu
- 21 Bangun rejo
- 22 Kalirejo

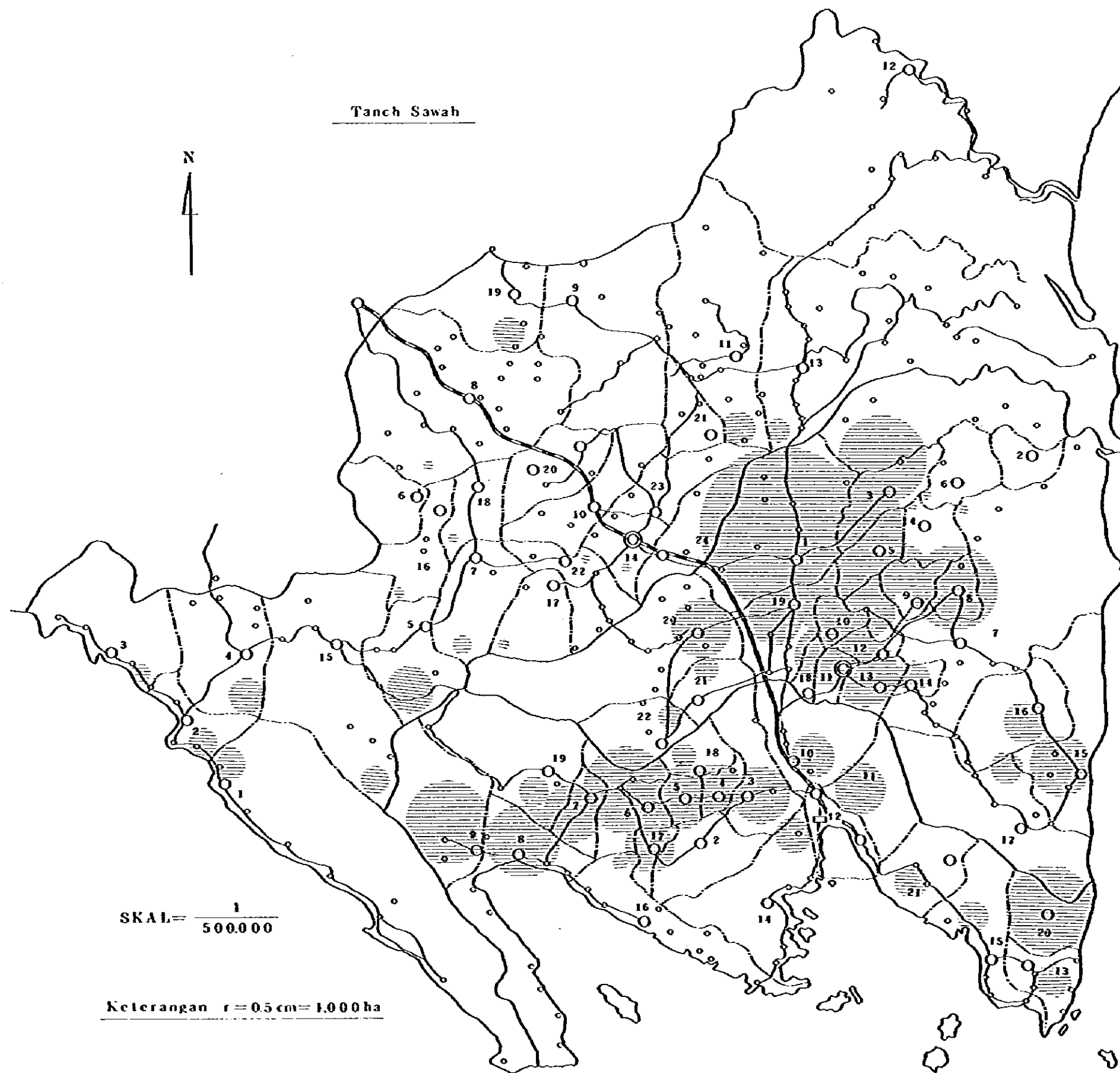
Lampung Utara

- 1 Pesisir Selatan
- 2 Toongah
- 3 Utara
- 4 Kalik buwit
- 5 Sumber jaya
- 6 Kasui
- 7 Bukit Kezuning
- 8 Blabangan Uru
- 9 Pakuan Yatu
- 10 Sungkal Selatan
- 11 Tulang Bawang Tengah
- 12 Kesuji lampung
- 13 Menggala
- 14 Katabuni
- 15 Pelalau
- 16 Banjat
- 17 Tanlung yaja
- 18 Bara datu
- 19 Bahuga
- 20 Sungkalutaru
- 21 Tulang Bawang Udik
- 22 Abung Barat
- 23 - - - likor
- 24 - - - Selatan

KETERANGAN

- KABUPATEN
- KECAMATAN

Jan. 1960



SKAL = $\frac{1}{500000}$

Keterangan 1 cm = 1.000 ha

Lampung Selatan

- 2 Kecamatan Kedondong
- 3 Cedong talaan
- 4 Cading rejo
- 5 Pring Sewu
- 6 Pagelaran
- 7 Talangpadang
- 8 Yata Agung
- 9 Wonosobo
- 10 Natar
- 11 Kedaton
- 12 Ponjang
- 13 Penengahan
- 14 Padangcermin
- 15 Kalianda
- 16 Cukuhbalan
- 17 Pardasulba
- 18 Sukoharjo
- 19 Pulaupanggung
- 20 Palao
- 21 Ketibung

Lampung Tengah

- 1 Torbanggi besar
- 2 Sepatih Surabaya
- 3 Mataran
- 4 Banyan
- 5 Raman
- 6 Rumbia
- 7 Sukadana
- 8 Purbolinggo
- 9 Raman Utara
- 10 Punggur
- 11 Metro
- 12 Pekalongan
- 13 Batang hari
- 14 Selarung
- 15 Labuhan Maringg
- 16 Jepara
- 17 Jabung
- 18 Trikurjo
- 19 Gunung Suzih
- 20 Padang ratu
- 21 Bangun rejo
- 22 Kalirejo

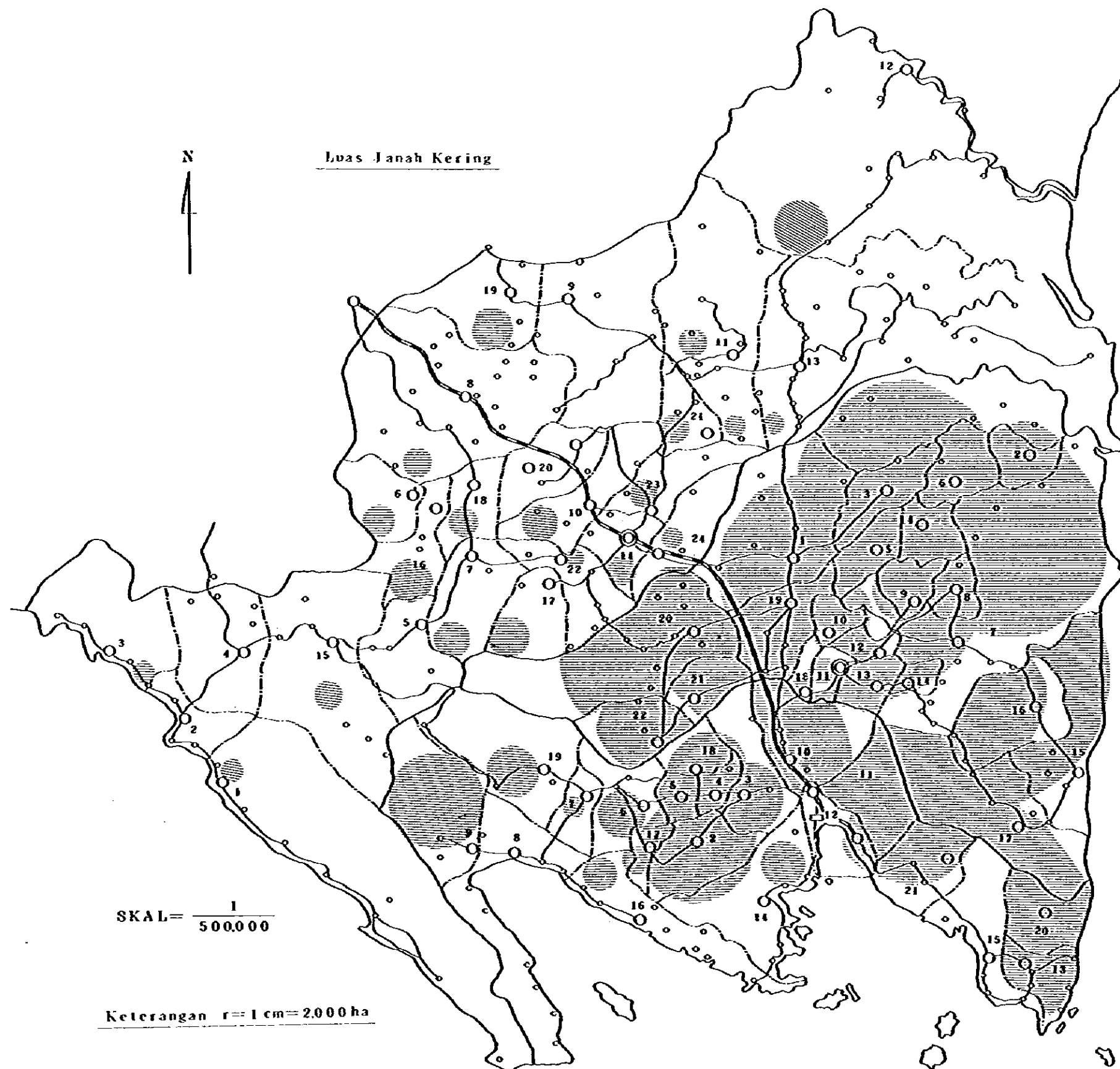
Lampung Utara

- 1 Pesisir Selatan
- 2 Tongah
- 3 Utara
- 4 Kalik bukit
- 5 Sumber jaya
- 6 Kasui
- 7 Bukit Kemuning
- 8 Blambangan Uppu
- 9 Pakuan Yatu
- 10 Sungkai Selatan
- 11 Tulang Bawang Tengah
- 12 Mesuji Lampung
- 13 Menggala
- 14 Katabuni
- 15 Belalau
- 16 Banjit
- 17 Tanlung raja
- 18 Bara datu
- 19 Babuga
- 20 Sungkalutaru
- 21 Tulang Bawang Udik
- 22 Abang Barat
- 23 Tiur
- 24 Selatan

KETERANGAN

- KABUPATEN
- KECAMATAN

Jan. 1959,



Luas Tanah Kering

SKALA = $\frac{1}{500.000}$

Keterangan r = 1 cm = 2.000 ha

Lampung Selatan

- 2 Kecamatan Kedondong
- 3 Cedong talaan
- 4 Cading rejo
- 5 Pring Sewu
- 6 Pagelaran
- 7 Talangpadang
- 8 Kata Agung
- 9 Wonosobo
- 10 Natar
- 11 Kedaton
- 12 Ponjang
- 13 Penengahon
- 14 Padangcermin
- 15 Kalianda
- 16 Cukuhbalan
- 17 Pardasulba
- 18 Sukeharjo
- 19 Pulaupanggung
- 20 Palao
- 21 Ketibung

Lampung Tengah

- 1 Torbanggi besar
- 2 Seputih Surabaya
- 3 Mataras
- 4 Banyan
- 5 Ranan
- 6 Rumbia
- 7 Sukadana
- 8 Purbolinggo
- 9 Ranan Utara
- 10 Punggur
- 11 Metro
- 12 Pekalongan
- 13 Batang hari
- 14 Sekampung
- 15 Labuhan Maringg
- 16 Jepara
- 17 Jabung
- 18 Trisurjo
- 19 Gunung Suzih
- 20 Padang rata
- 21 Kangun rejo
- 22 Kalirejo

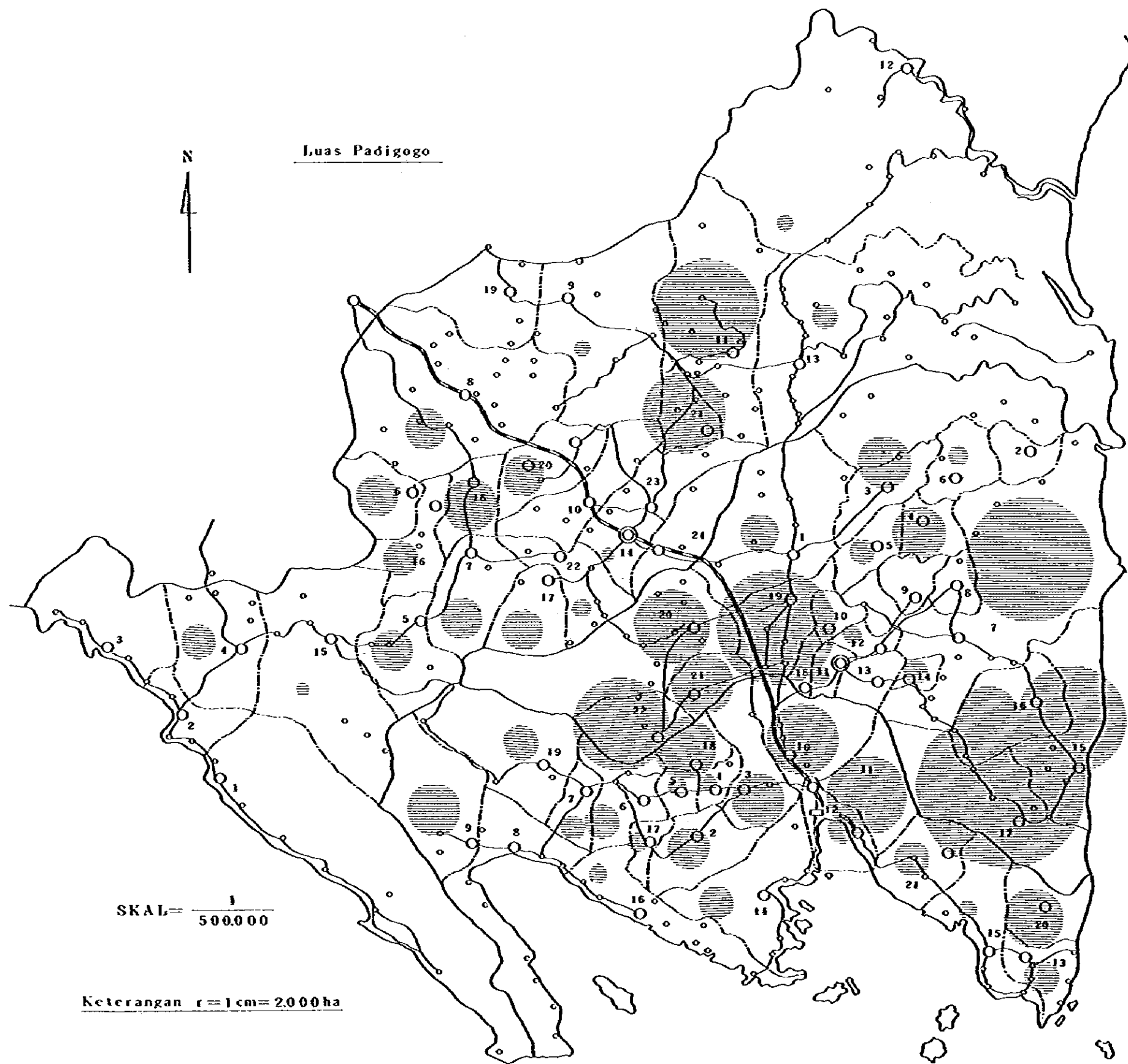
Lampung Utara

- 1 Peairsir Selatan
- 2 Tengah
- 3 Utara
- 4 Balik bukit
- 5 Sumber jaya
- 6 Kasui
- 7 Bukit Kemuning
- 8 Blaubangan Upu
- 9 Pakuan Yatu
- 10 Sungkai Selatan
- 11 Tulang Bawang Tengah
- 12 Mesuji Lampung
- 13 Menggala
- 14 Katabuni
- 15 Belalau
- 16 Banjit
- 17 Tanlung yaja
- 18 Bara datu
- 19 Babaga
- 20 Sungkaiutara
- 21 Tulang Bawang Udik
- 22 Abung Barat
- 23 Tisur
- 24 Selatan

KETERANGAN

- KASUPATEN
- - - KECAMATAN

Jan. 1980,



Luas Padigogo

SKAL = $\frac{1}{500.000}$

Keterangan 1 cm = 2.000 ha

Lampung Selatan

- 2 Kecamatan Kedondong
- 3 Cedong talan
- 4 Cading rejo
- 5 Pring Sewu
- 6 Pagelaran
- 7 Talangpadang
- 8 Kata Agung
- 9 Wonosobo
- 10 Natar
- 11 Kedaton
- 12 Panjang
- 13 Penengahan
- 14 Padangcermin
- 15 Kallanda
- 16 Cukuhbalan
- 17 Pardasulba
- 18 Sukoharjo
- 19 Pulaupanggung
- 20 Palao
- 21 Ketibung

Lampung Tengah

- 1 Torbanggi besar
- 2 Sepatih Surabaya
- 3 Mataran
- 4 Banyan
- 5 Rasan
- 6 Rumbia
- 7 Sukadana
- 8 Purbolinggo
- 9 Rasan Utara
- 10 Punggur
- 11 Metro
- 12 Petalongan
- 13 Batang hari
- 14 Sekampung
- 15 Labuhan Maringg
- 16 Jepara
- 17 Jabung
- 18 Triurjo
- 19 Gunung Surih
- 20 Padang rato
- 21 Bangun rejo
- 22 Kalirejo

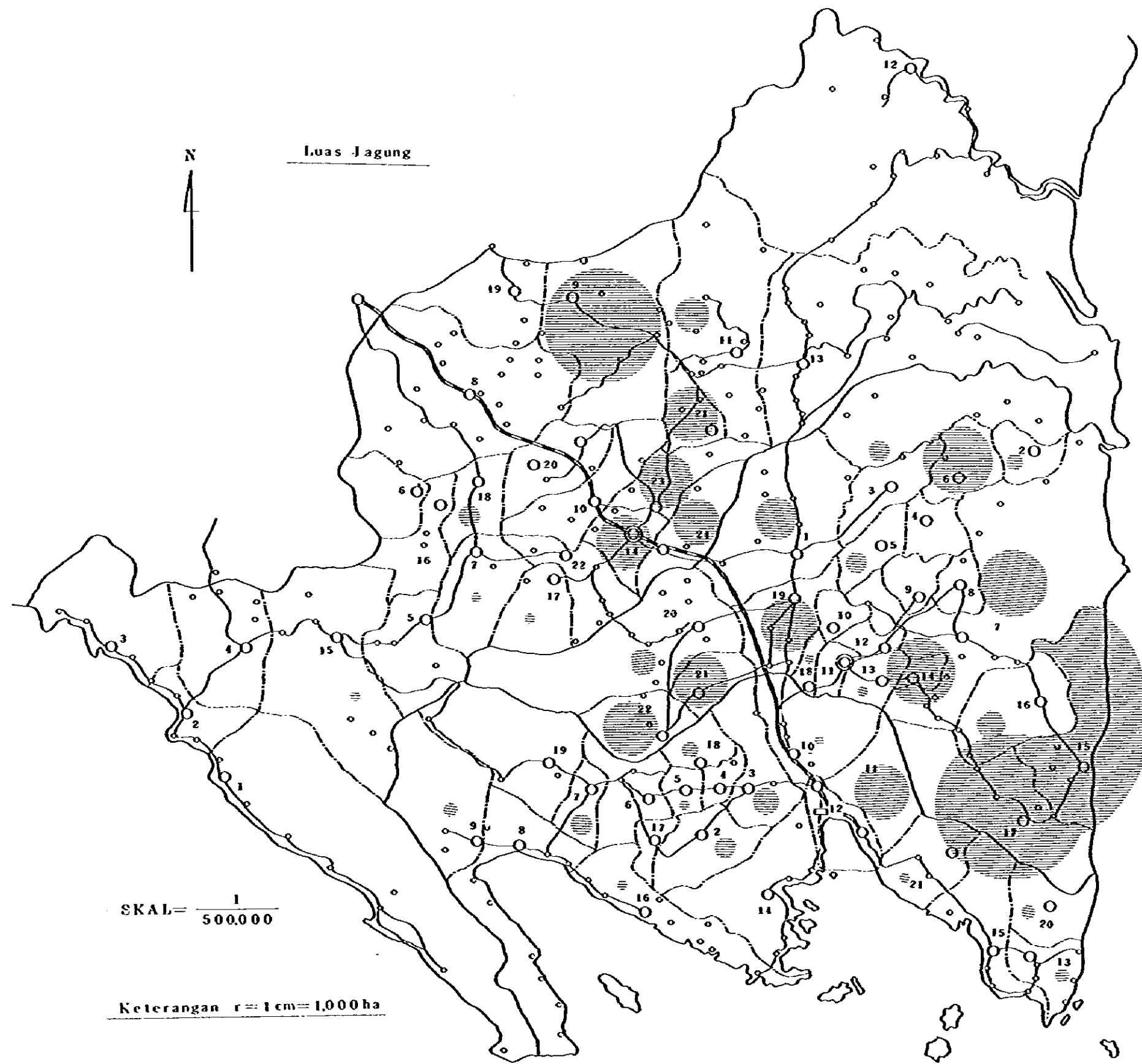
Lampung Utara

- 1 Pesisir Selatan
- 2 Tongah
- 3 Utara
- 4 Kalik busit
- 5 Sumber jaya
- 6 Kasul
- 7 Bukit Kemuning
- 8 Blambangan Uapu
- 9 Pakuan Yatu
- 10 Sungai Selatan
- 11 Tulang Bawang Tengah
- 12 Mesuji Lampung
- 13 Menggala
- 14 Katabuni
- 15 Kelalau
- 16 Banjit
- 17 Tanlung raja
- 18 Kara datu
- 19 Bahuga
- 20 Sungaiutara
- 21 Tulang Bawang Udik
- 22 Abung Barat
- 23 - - - Timur
- 24 - - - Selatan

KETERANGAN

- KAMPATEN
- KECAMATAN

Jan. 1950,



Luas Jagung

SKAL = $\frac{1}{500.000}$

Keterangan 1 cm = 1.000 ha

Lampung Selatan

- 2 Kecamatan Kedondong
- 3 Cedong talaan
- 4 Cading rejo
- 5 Pring Sewu
- 6 Pagelaran
- 7 Talangpadang
- 8 Kata Agung
- 9 Wonosobo
- 10 Natar
- 11 Kedaton
- 12 Ponjang
- 13 Penengahon
- 14 Padangcermin
- 15 Kalianda
- 16 Cukuhbalan
- 17 Pardasulba
- 18 Sukoharjo
- 19 Pulaupanggung
- 20 Palao
- 21 Ketibung

Lampung Tengah

- 1 Torbanggi besar
- 2 Seputih Surabaya
- 3 Kataran
- 4 Banyan
- 5 Ranan
- 6 Ruzbia
- 7 Sukadana
- 8 Purbolinggo
- 9 Ranan Utara
- 10 Punggur
- 11 Metro
- 12 Pekalongan
- 13 Batang hari
- 14 Sekampung
- 15 Labuhan Maringg
- 16 Jepara
- 17 Jabung
- 18 Trizurjo
- 19 Gunung Suzih
- 20 Padang ratu
- 21 Kangun rejo
- 22 Kalirejo

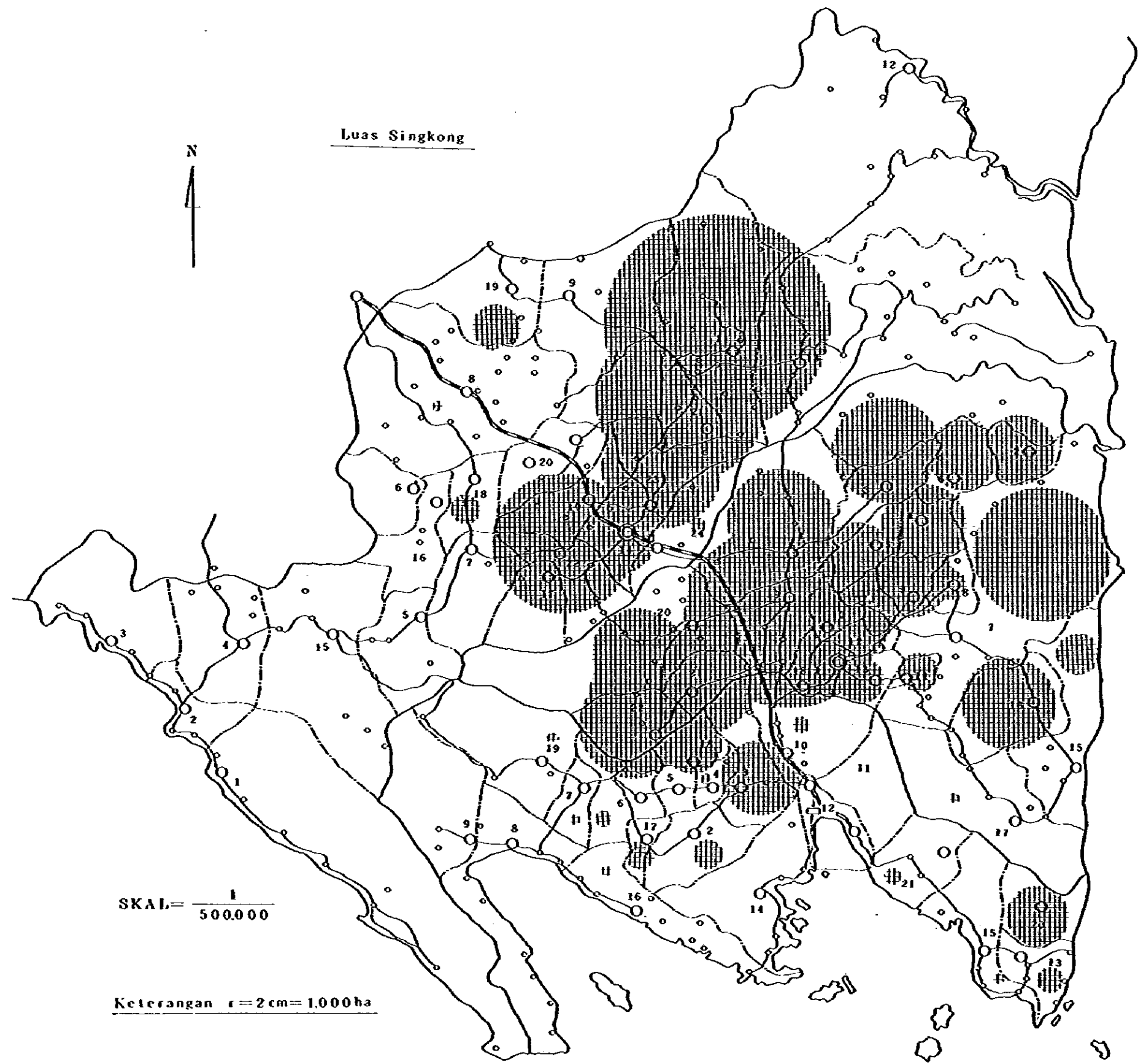
Lampung Utara

- 1 Pesisir Selatan
- 2 Tongah
- 3 Utara
- 4 Balik bukit
- 5 Sumber jaya
- 6 Kasul
- 7 Bukit Kemuning
- 8 Blambangan Umpu
- 9 Pakuan Yatu
- 10 Sungkai Selatan
- 11 Tulang Bawang Tengah
- 12 Mesuji Lampung
- 13 Menggala
- 14 Katabuni
- 15 Belalau
- 16 Banjir
- 17 Tanjung raja
- 18 Bara datu
- 19 Bahuga
- 20 Sungkai Utara
- 21 Tulang Bawang Udik
- 22 Abung Barat
- 23 - - - Tikur
- 24 - - - Selatan

KETERANGAN

- KAMPATEN
- - - KECAMATAN

Jan. 1980,



SKAL = $\frac{1}{500.000}$

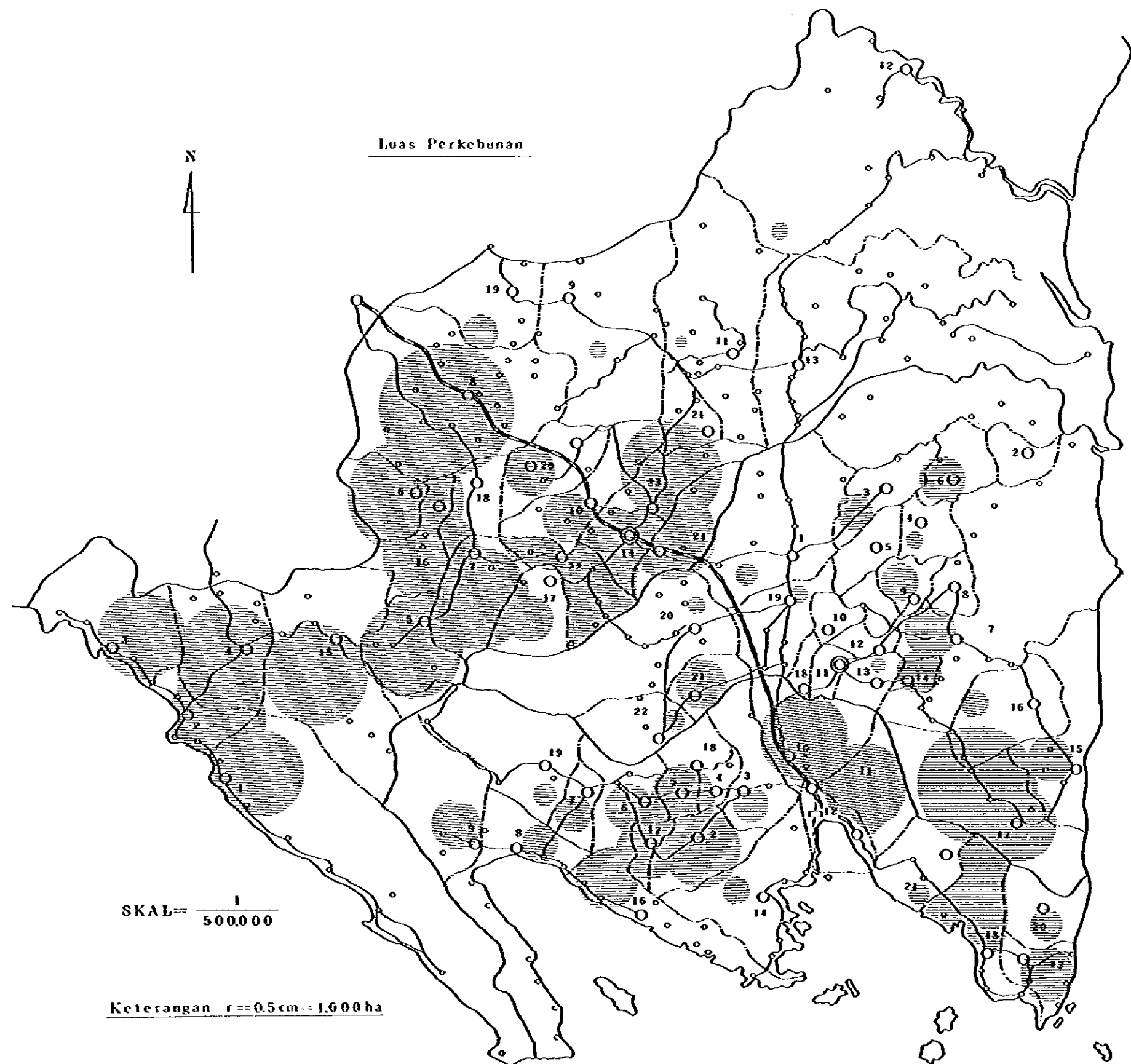
Keterangan 1 cm = 1.000 ha

- | | |
|----|------------------------|
| | <u>Lampung Selatan</u> |
| 2 | Kecamatan |
| 3 | Kedondong |
| 4 | Cedong talaan |
| 5 | Gading rejo |
| 6 | Pring Sewu |
| 7 | Pagelaran |
| 8 | Talangpadang |
| 9 | Kata Agung |
| 10 | Wonosobo |
| 11 | Natar |
| 12 | Kedaton |
| 13 | Ponjang |
| 14 | Penengahon |
| 15 | Padangcerain |
| 16 | Kalianda |
| 17 | Cukuhbalan |
| 18 | Pardasulba |
| 19 | Sukoharjo |
| 20 | Pulawpanggung |
| 21 | Palao |
| 22 | Ketibung |
| | <u>Lampung Tengah</u> |
| 1 | Torbanggi besar |
| 2 | Seputih Surabaya |
| 3 | Mataran |
| 4 | Banyan |
| 5 | Ranan |
| 6 | Rumbia |
| 7 | Sukadana |
| 8 | Furboilinggo |
| 9 | Ranan Utara |
| 10 | Punggur |
| 11 | Metro |
| 12 | Petalongan |
| 13 | Batox hari |
| 14 | Sekampung |
| 15 | Labuhan Maringg |
| 16 | Jepara |
| 17 | Jabung |
| 18 | Trifurjo |
| 19 | Gunung Suzih |
| 20 | Padang ratu |
| 21 | Bangun rejo |
| 22 | Kalirejo |
| | <u>Lampung Utara</u> |
| 1 | Penisir Selatan |
| 2 | Tengah |
| 3 | Utara |
| 4 | Balik bunt |
| 5 | Suher jaya |
| 6 | Kasui |
| 7 | Bukit Kemuning |
| 8 | Blanbangan Umpu |
| 9 | Pakuan Yatu |
| 10 | Sungkai Selatan |
| 11 | Tulang Rawang Tengah |
| 12 | Mesuji lampung |
| 13 | Menggala |
| 14 | Katabuni |
| 15 | Belalan |
| 16 | Banjir |
| 17 | Tanjung raja |
| 18 | Bara datu |
| 19 | Bahuga |
| 20 | Sungkaiutaru |
| 21 | Tulang Rawang Udik |
| 22 | Abung Barat |
| 23 | - - Timur |
| 24 | - - Selatan |

KETERANGAN

- KAMPAYEN
- - - - - KECAMATAN

Jan. 1930.



SKAL = $\frac{1}{500.000}$

Keterangan 1 cm = 1.000 ha

Lampung Selatan

- 2 Kecamatan Kedondong
- 3 Gedong talaan
- 4 Cading rejo
- 5 Pring Sewu
- 6 Pagelaran
- 7 Talangpadang
- 8 Kata Agung
- 9 Wonosobo
- 10 Natar
- 11 Kedaton
- 12 Ponjang
- 13 Penengahon
- 14 Padangcermin
- 15 Kalfanda
- 16 Cukuhbalan
- 17 Pardasulba
- 18 Sukoharjo
- 19 Pulaupanggung
- 20 Palao
- 21 Ketibung

Lampung Tengah

- 1 Torbanggi besar
- 2 Seputih Surabaya
- 3 Mataram
- 4 Banyan
- 5 Ranan
- 6 Rumbia
- 7 Sukadana
- 8 Purbolingo
- 9 Ranan Utara
- 10 Punggur
- 11 Metro
- 12 Pekalongan
- 13 Batang hari
- 14 Sekatpung
- 15 Labuhan Maringg
- 16 Jepara
- 17 Jabung
- 18 Irinurjo
- 19 Gunung Suzih
- 20 Padang watu
- 21 Bangun rejo
- 22 Kalirejo

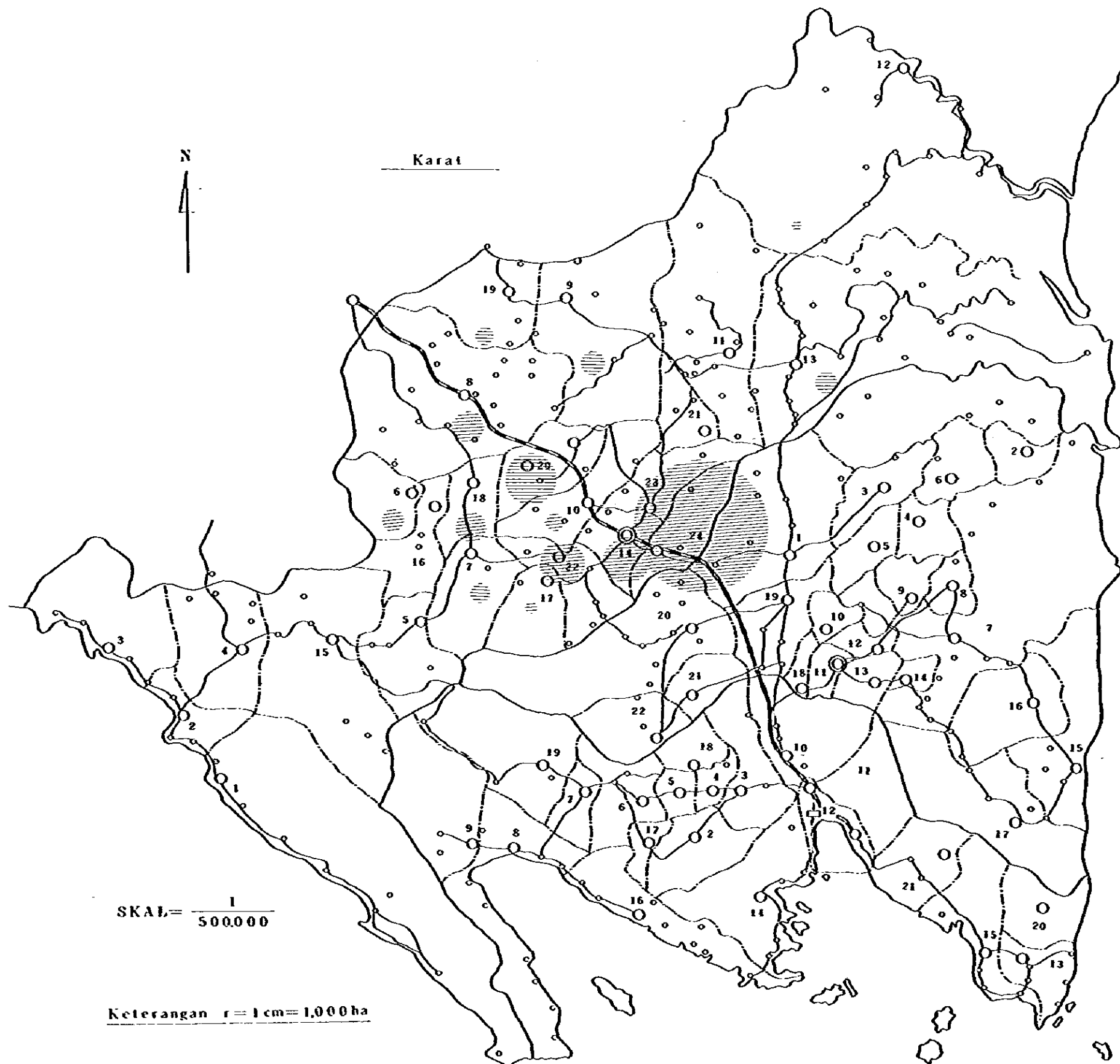
Lampung Utara

- 1 Pesisir Selatan
- 2 Tengah
- 3 Utara
- 4 Balik bukit
- 5 Sumber jaya
- 6 Kasui
- 7 Bukit Kemuning
- 8 Blambangan Umpu
- 9 Pakuan Yatu
- 10 Sungkai Selatan
- 11 Tulang Bawang Tengah
- 12 Mesuji Lampung
- 13 Menggala
- 14 Katabuni
- 15 Belalau
- 16 Barjit
- 17 Tanlung raja
- 18 Bara datu
- 19 Bahuga
- 20 Sungkaiutaru
- 21 Tulang Bawang Udik
- 22 Abang Karat
- 23 Tiar
- 24 Selatan

KETERANGAN

- KAMPATEN
- - - KECAMATAN

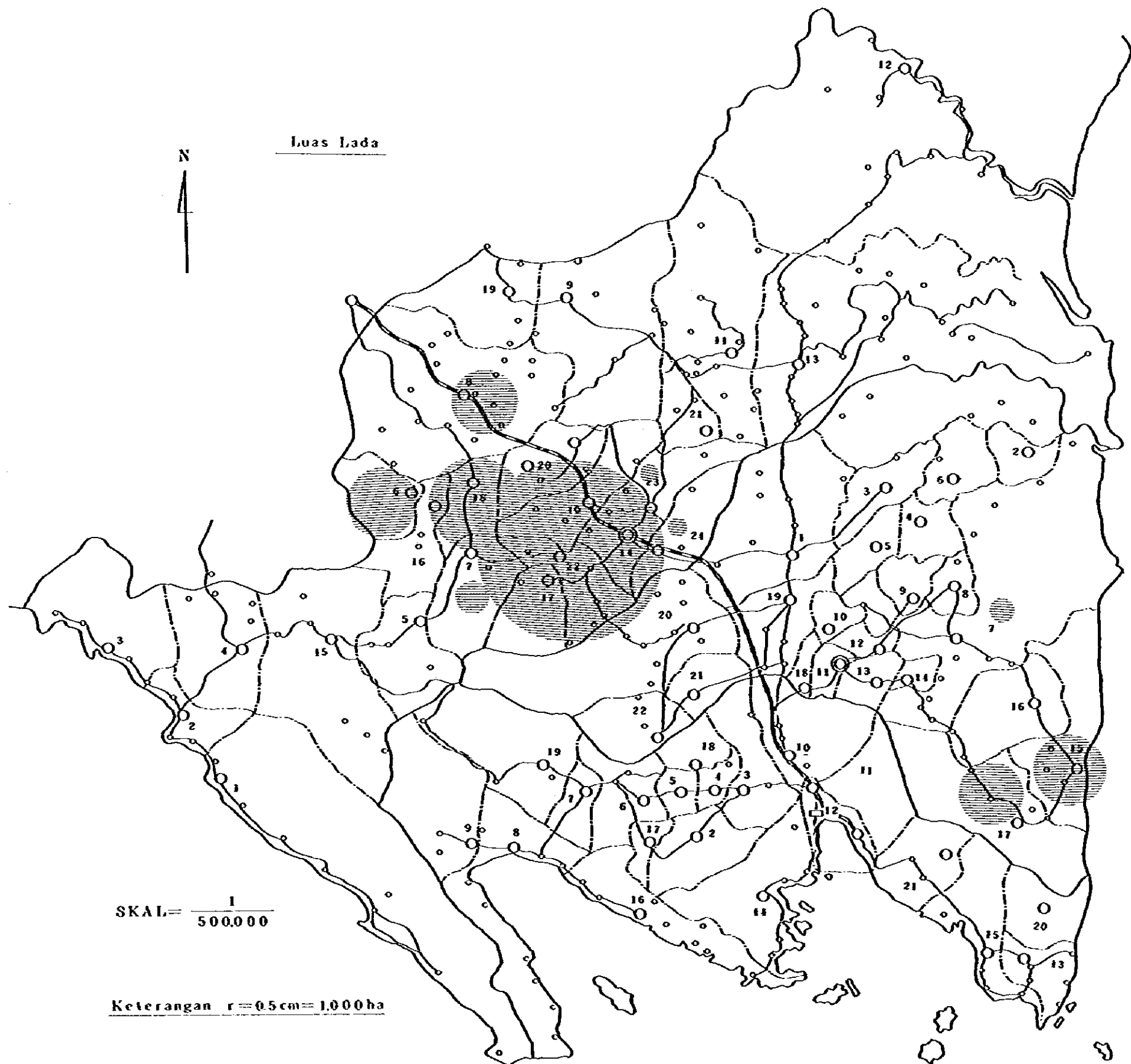
Jan. 1950,



SKALA = $\frac{1}{500000}$

Keterangan 1 cm = 1.000 ha

- | | | |
|----|-----------|----------------------|
| | | Lampung Selatan |
| 2 | Kecamatan | Kedondong |
| 3 | | Cedong talaan |
| 4 | | Gading rejo |
| 5 | | Pring Sewa |
| 6 | | Pagelaran |
| 7 | | Talangpadang |
| 8 | | Kata Agung |
| 9 | | Wonosobo |
| 10 | | Natar |
| 11 | | Kedaton |
| 12 | | Ponjang |
| 13 | | Penengahon |
| 14 | | Padangcermin |
| 15 | | Kalianda |
| 16 | | Cukuhbalan |
| 17 | | Pardasulba |
| 18 | | Sukoharjo |
| 19 | | Pulaupanggung |
| 20 | | Palao |
| 21 | | Ketibung |
| | | |
| | | Lampung Tengah |
| 1 | | Torbanggi besar |
| 2 | | Seputih Surabaya |
| 3 | | ----- Kataran |
| 4 | | ----- Banyan |
| 5 | | ----- Ranan |
| 6 | | Rubia |
| 7 | | Sukadana |
| 8 | | Purbolinggo |
| 9 | | Ranan Utara |
| 10 | | Punggur |
| 11 | | Metro |
| 12 | | Petalongan |
| 13 | | Eatong hari |
| 14 | | Sekampung |
| 15 | | Labuhan Maringg |
| 16 | | Jepara |
| 17 | | Jabung |
| 18 | | Triurjo |
| 19 | | Gunung Surih |
| 20 | | Padang rato |
| 21 | | Bangun rejo |
| 22 | | Kallirejo |
| | | |
| | | Lampung Utara |
| 1 | | Pelisir Selatan |
| 2 | | ----- Tengah |
| 3 | | ----- Utara |
| 4 | | Katik bukit |
| 5 | | Sunber jaya |
| 6 | | Kasoi |
| 7 | | Bukit Kenaning |
| 8 | | Banbangan Upu |
| 9 | | Pakuan Yatu |
| 10 | | Sungkal Selatan |
| 11 | | Tulang Bawang Tengah |
| 12 | | Mesuji Lampung |
| 13 | | Manggala |
| 14 | | Katabumi |
| 15 | | Belalau |
| 16 | | Kanjat |
| 17 | | Tanjung raja |
| 18 | | Bara datu |
| 19 | | Bahuga |
| 20 | | Sungkalutaru |
| 21 | | Tulang Bawang Udik |
| 22 | | Abang Barat |
| 23 | | - - - Tirur |
| 24 | | - - - Selatan |
| | | |
| | | KEFRANGAN |
| | ————— | KABUPATEN |
| | ----- | KECAMATAN |



Lampung Selatan

- 2 Kecamatan Kedondong
- 3 Cedong talaan
- 4 Cadfing rejo
- 5 Pring Sewu
- 6 Pagelaran
- 7 Talangpadang
- 8 Kata Agung
- 9 Wonosobo
- 10 Natar
- 11 Kedaton
- 12 Ponjang
- 13 Penengahon
- 14 Padangcermin
- 15 Kallanda
- 16 Cukubdalan
- 17 Pardasulba
- 18 Sukoharjo
- 19 Pulaupanggung
- 20 Palao
- 21 Ketibung

Lampung Tengah

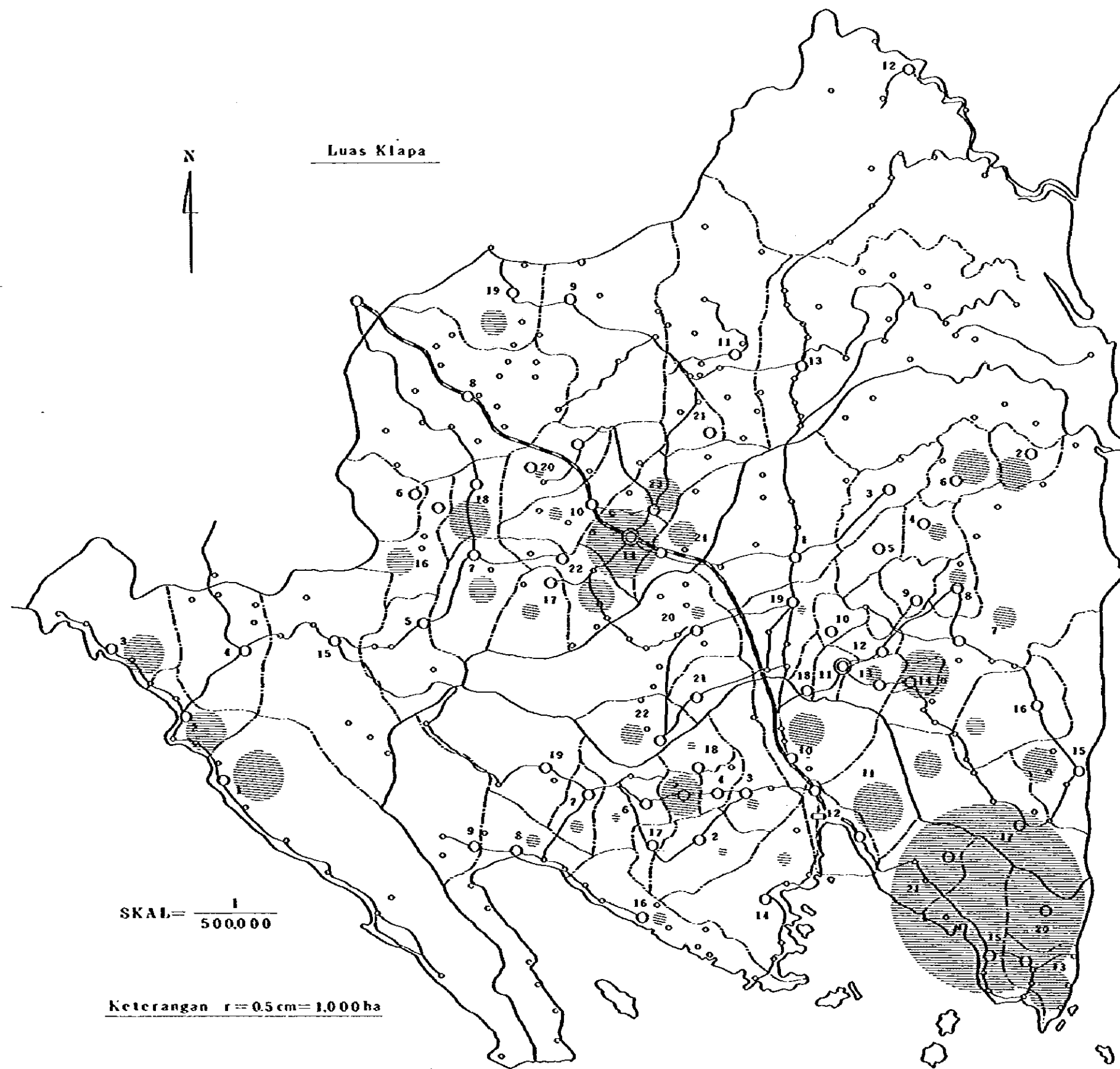
- 1 Torbanggi besar
- 2 Seputih Surabaya
- 3 Mataras
- 4 Banyan
- 5 Ranan
- 6 Rumbia
- 7 Sukadana
- 8 Purbolinggo
- 9 Ranan Utara
- 10 Punggur
- 11 Metro
- 12 Fekalongan
- 13 Batang hari
- 14 Sekampung
- 15 Labuhan Maringg
- 16 Jepara
- 17 Jabung
- 18 Trisurjo
- 19 Gunung Suzih
- 20 Padang ratu
- 21 Bangun rejo
- 22 Kalirejo

Lampung Utara

- 1 Pesisir Selatan
- 2 Tongah
- 3 Utara
- 4 Balik bukit
- 5 Sumber jaya
- 6 Kasui
- 7 Bukit Keuning
- 8 Blambangan Umpu
- 9 Pakuan Yatu
- 10 Sungai Selatan
- 11 Tulang Bawang Tengah
- 12 Mesuji Lampung
- 13 Menggala
- 14 Fatabuni
- 15 Belalau
- 16 Banjit
- 17 Tanlung yaja
- 18 Bara datu
- 19 Bahuga
- 20 Sungkaietaru
- 21 Tulang Bawang Idik
- 22 Abung Barat
- 23 - - Timur
- 24 - - Selatan

KETERANGAN

- KAMPALAN
- KECAMATAN



Luas Klapa



SKAL = $\frac{1}{500.000}$

Keterangan 1 cm = 1.000 ha

Lampung Selatan

- 2 Kecamatan Kedondong
- 3 Cedong talan
- 4 Gading rejo
- 5 Pring Sewu
- 6 Pagelaran
- 7 Talangpadang
- 8 Kata Agung
- 9 Wonosobo
- 10 Natar
- 11 Kedaton
- 12 Poajang
- 13 Penengahan
- 14 Padangcermin
- 15 Kalfanda
- 16 Cukuhbalan
- 17 Pardasulba
- 18 Sukoharjo
- 19 Pulaupanggung
- 20 Palao
- 21 Ketibung

Lampung Tengah

- 1 Torbanggi besar
- 2 Sepuluh Surabaya
- 3 Mataran
- 4 Banyan
- 5 Ranan
- 6 Rumbia
- 7 Sukadana
- 8 Furballinggo
- 9 Ranan Utara
- 10 Punggur
- 11 Metro
- 12 Pekalongan
- 13 Batang hari
- 14 Sekampung
- 15 Labuhan Maringg
- 16 Jepara
- 17 Jabung
- 18 Trimurjo
- 19 Gunung Suzih
- 20 Padang ratu
- 21 Bangun rejo
- 22 Kalfrejo

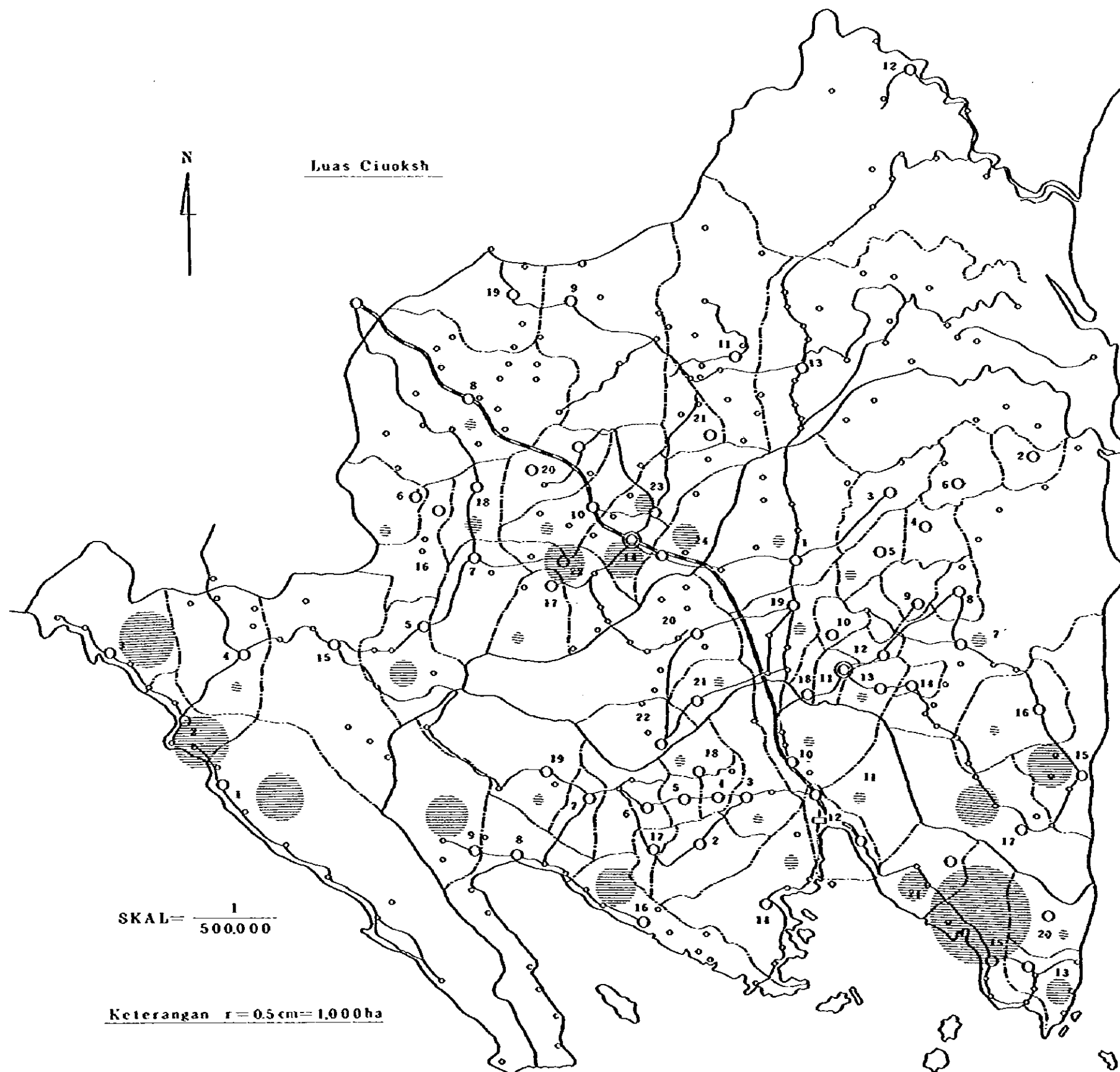
Lampung Utara

- 1 Pesisir Selatan
- 2 Tongah
- 3 Utara
- 4 Balik busit
- 5 Sumber jaya
- 6 Kasui
- 7 Bukit Kemuning
- 8 Bla-bangan Ulu
- 9 Pakuan Yatu
- 10 Sungkai Selatan
- 11 Tulang Bawang Tengah
- 12 Mesuji Lampung
- 13 Menggala
- 14 Fatabuni
- 15 Belalau
- 16 Basjit
- 17 Taulung raja
- 18 Bira datu
- 19 Bahago
- 20 Sungkaiutaru
- 21 Tulang Bawang Udik
- 22 Abung Barat
- 23 - - - Timur
- 24 - - - Selatan

KETERANGAN

- KAMPATEN
- KECAMATAN

Jan. 1950.



Luas Ciuksh

SKAL = $\frac{1}{500.000}$

Keterangan 1 cm = 1.000 ha

Lampung Selatan

- 2 Kecamatan Kedondong
- 3 Cedong talaan
- 4 Gading rejo
- 5 Pring Sewu
- 6 Pagelaran
- 7 Talangpadang
- 8 Kata Agung
- 9 Wonosobo
- 10 Natar
- 11 Kedaton
- 12 Ponjang
- 13 Penengahan
- 14 Padangcerofn
- 15 Kaliaanda
- 16 Cukuhbalan
- 17 Pardasulba
- 18 Sukobarjo
- 19 Pulaupanggung
- 20 Palao
- 21 Ketibung

Lampung Tengah

- 1 Torbanggi besar
- 2 Seputih Surabaya
- 3 Mataraa
- 4 Banyan
- 5 Ranan
- 6 Rumbia
- 7 Sukadana
- 8 Purbolinggo
- 9 Ranan Utara
- 10 Funggur
- 11 Metro
- 12 Pekalongan
- 13 Batong hari
- 14 Sekampung
- 15 Labuhan Maringg
- 16 Jepara
- 17 Jabung
- 18 Trinurjo
- 19 Gunung Suzih
- 20 Padang ratu
- 21 Bangun rejo
- 22 Kalirejo

Lampung Utara

- 1 Pesisir Selatan
- 2 Tengah
- 3 Utara
- 4 Balik bukit
- 5 Sumber jaya
- 6 Kasui
- 7 Bukit Keuning
- 8 Blambangan Upeu
- 9 Pakuan Yatu
- 10 Sungkai Selatan
- 11 Tulang Bawang Tengah
- 12 Mesuji Lampung
- 13 Menggala
- 14 Katabusi
- 15 Telalau
- 16 Banjir
- 17 Tanlung yaja
- 18 Kara datu
- 19 Bahuga
- 20 Sungkaiutaru
- 21 Tulang Bawang Udik
- 22 Abung Barat
- 23 - - - Timur
- 24 - - - Selatan

KETERANGAN

- KABUPATEN
- KECAMATAN

Jan. 1980,

JICA

