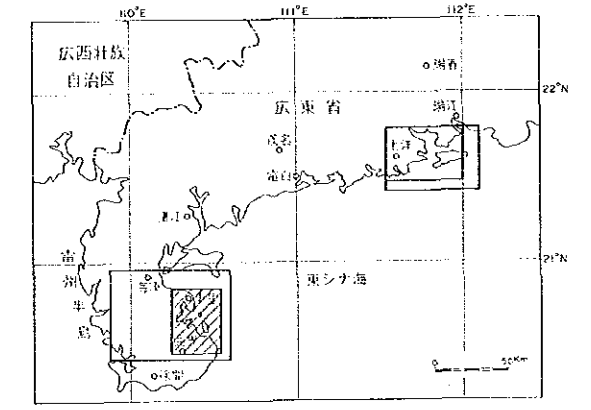


付図17-(7)

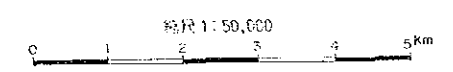
中華人民共和国レアメタル総合開発調査  
資源開発協力基礎調査  
広東南西部沿岸地域  
第1年次

国際協力事業団  
17562  
図書資料室蔵書

東里地区ボーリング解析  
ジルコン分析品位図



昭和63年3月  
国際協力事業団  
金属鉱業事業団



凡例

(単位) kg/m<sup>3</sup>  
カットオフ: 合計重鉱物品位 3 kg/m<sup>3</sup>

凡例

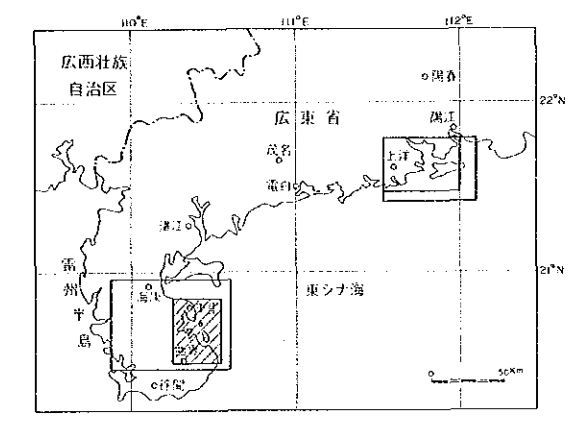
(単位) kg/m<sup>3</sup>  
カットオフ: 合計重鉛物品位 3 kg/m<sup>3</sup>



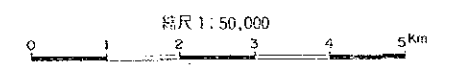
中華人民共和国レアメタル総合開発調査  
資源開発協力基礎調査  
広東南西部沿岸地域  
第1年次



東里地区ボーリング解析  
ルチル分析品位図



昭和63年3月  
国際協力事業団  
金属鉱業事業団



凡例

(単位) kg/m<sup>2</sup>  
カットオフ: 合計重鉱物品位 3 kg/m<sup>2</sup>



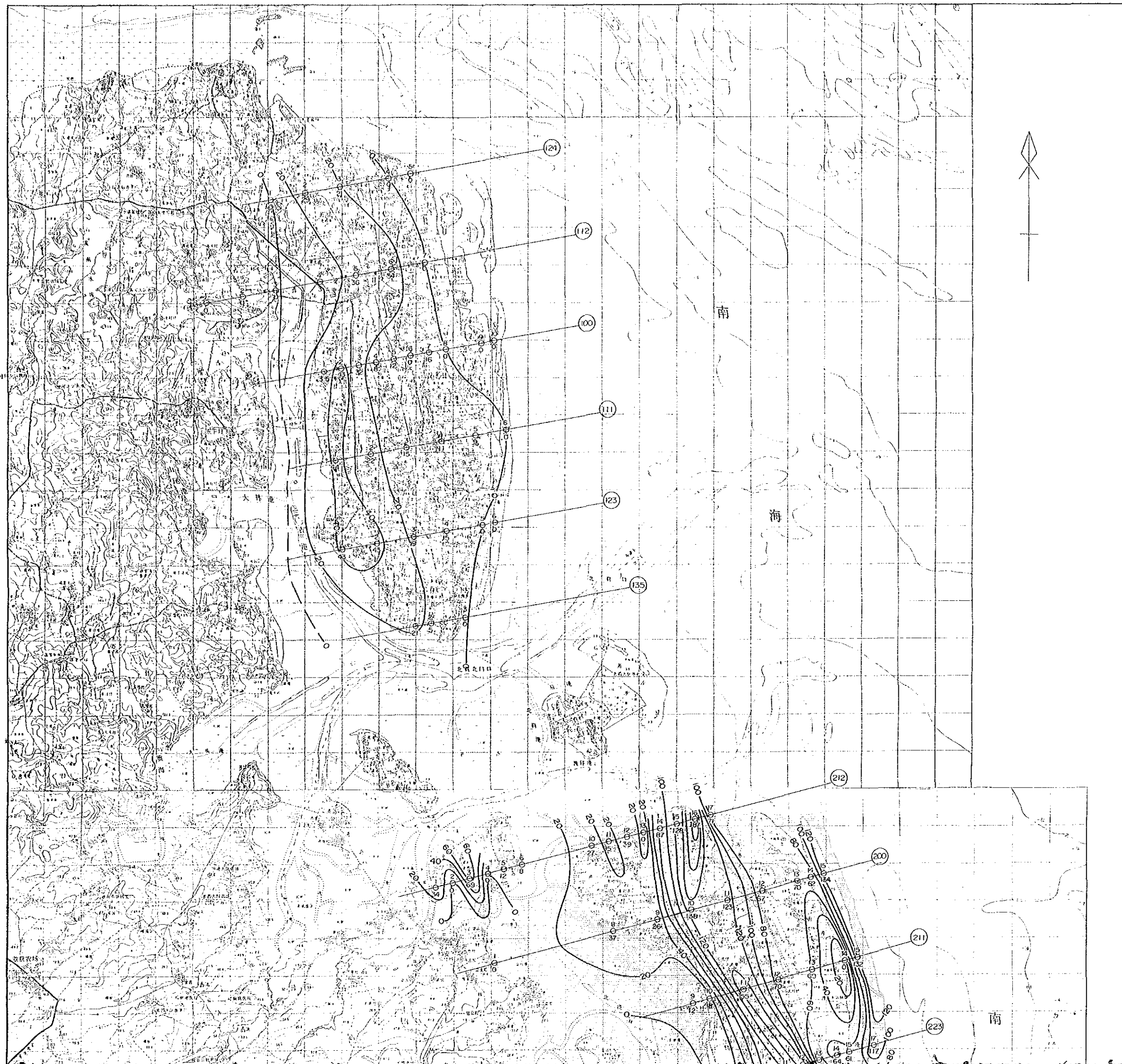


凡例

(単位) kg/m<sup>2</sup>

カットオフ: 合計重量物品位 3 kg/m<sup>2</sup>



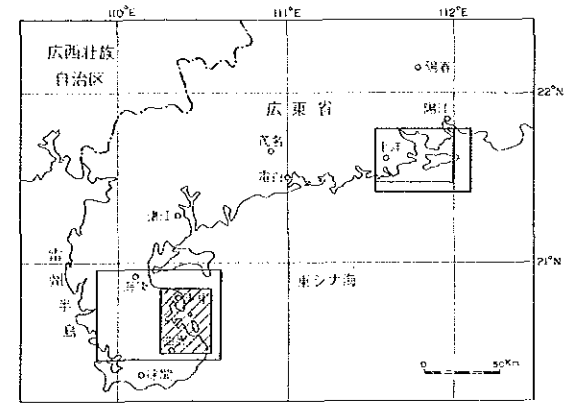


付図17-(9)

中華人民共和国レアメタル総合開発調査  
 資源開発協力基礎調査  
 広東南西部沿岸地域  
 第1年次

国際協力事業団  
 17562  
 図書資料室蔵

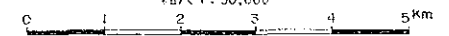
東里地区ボーリング解析  
 モナザイト分析品位図



昭和63年3月

国際協力事業団  
 金属鉱業事業団

縮尺1:50,000



凡例

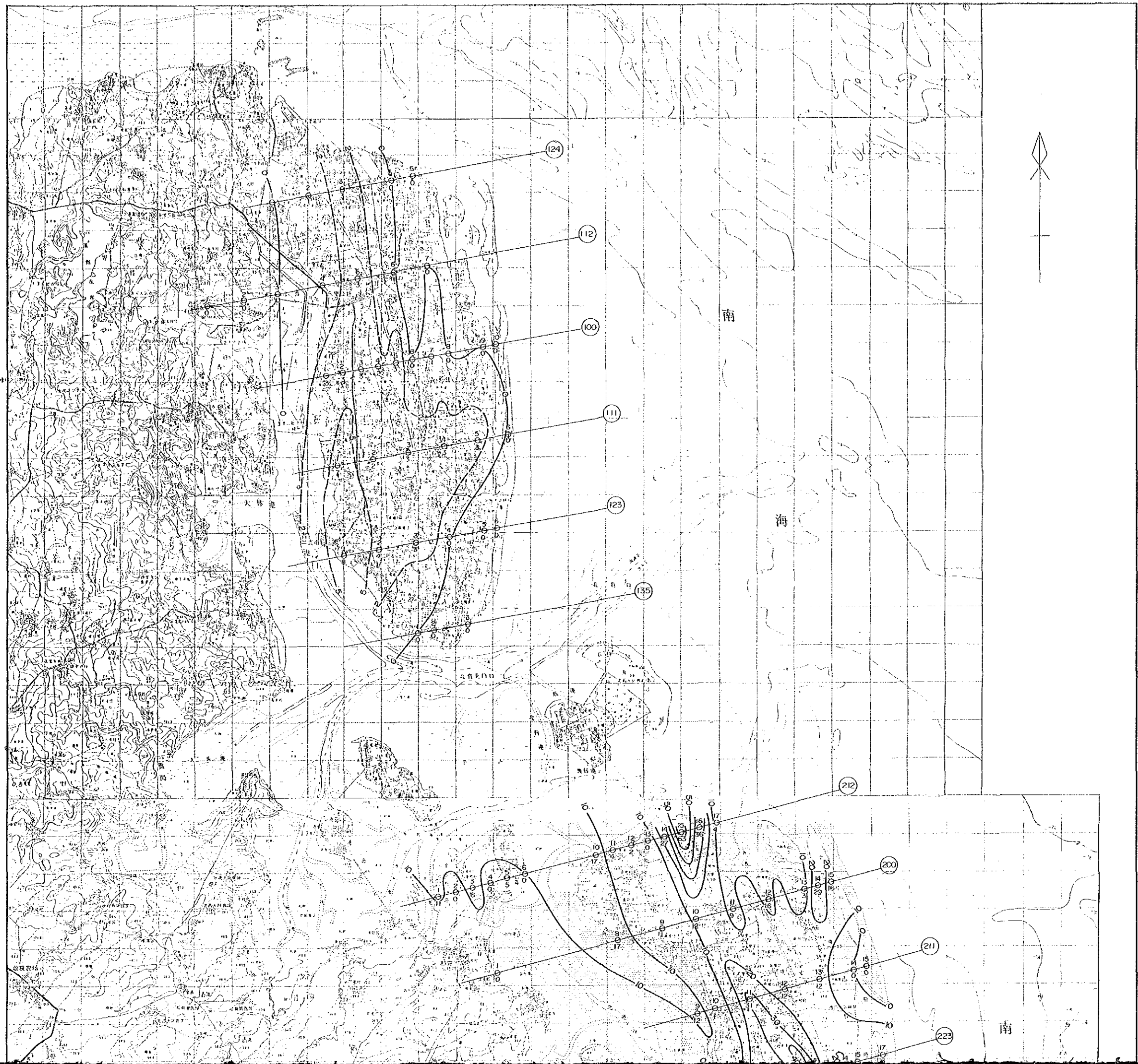
(単位) g/m<sup>3</sup>  
 カットオフ: 合計重鉱物品位 3 kg/m<sup>3</sup>

凡例

(単位) g/m<sup>2</sup>  
カットオフ・合計重量物品位 3 kg/m<sup>2</sup>



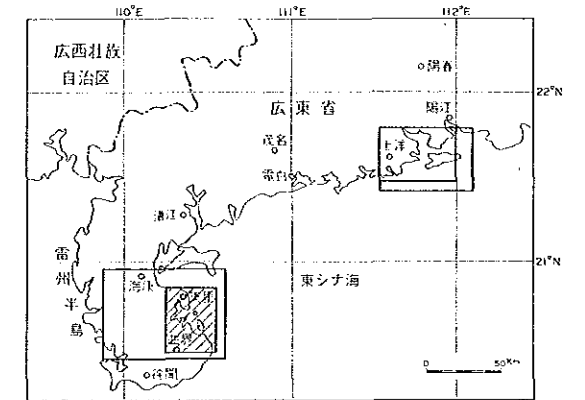




中華人民共和国レアメタル総合開発調査  
 資源開発協力基礎調査  
 広東南西部沿岸地域  
 第1年次

国際協力事業団  
 17592  
 国書資料室蔵書

東里地区ボーリング解析  
 ゼノタイム分析品位図



昭和63年3月  
 国際協力事業団  
 金属鉱業事業団

縮尺 1:50,000  
 0 1 2 3 4 5 km

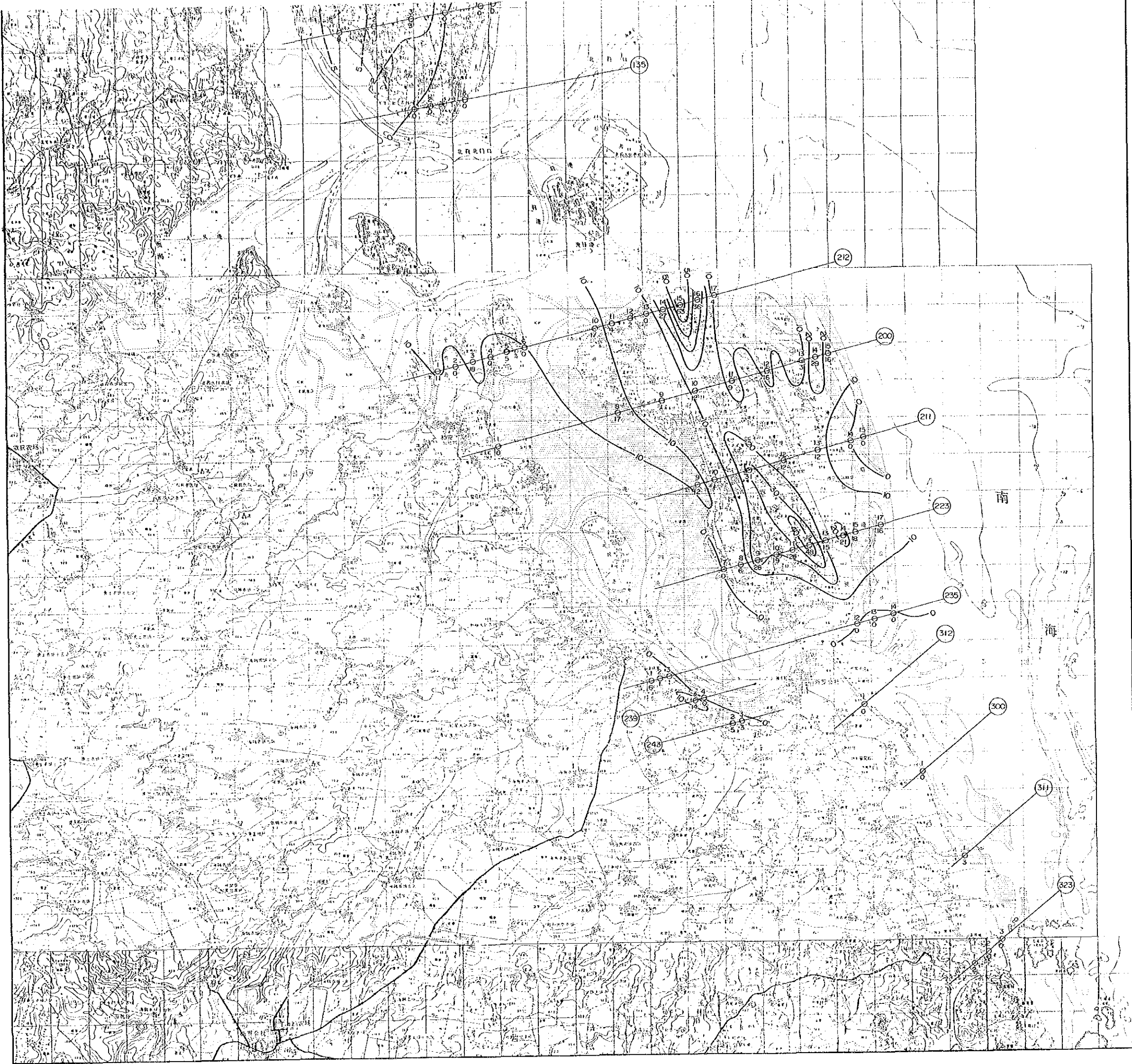
凡例

(単位) g/m<sup>3</sup>  
 カットオフ: 合計重鉱物品位 3 kg/m<sup>3</sup>

凡例

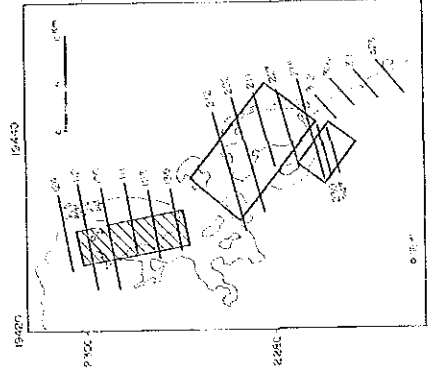
(単位) g/m<sup>3</sup>

カットオフ: 合計重鉱物品位 3 kg/m<sup>3</sup>

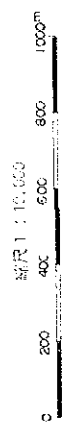




鉍微地位置図 (東里地区東里半島)

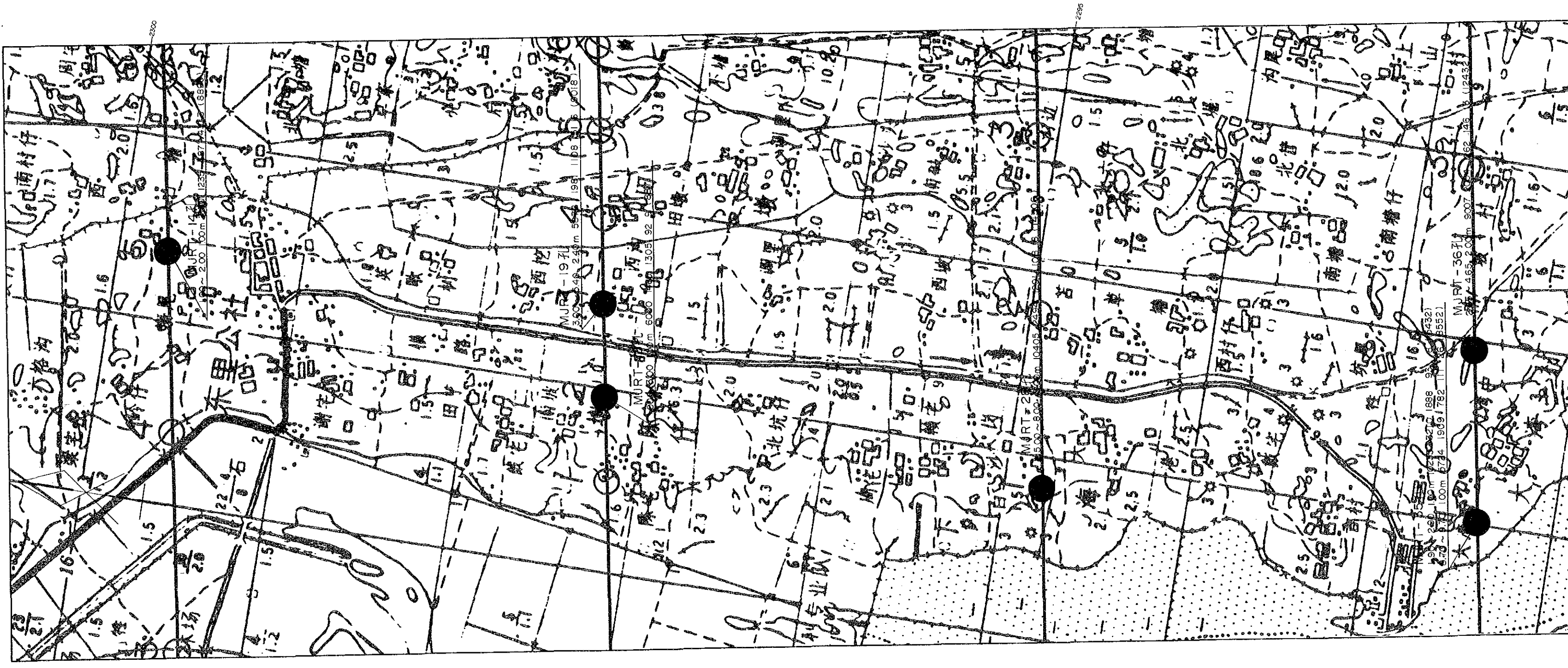


昭和03年3月  
国際協力事業団  
金属鉱業事業団

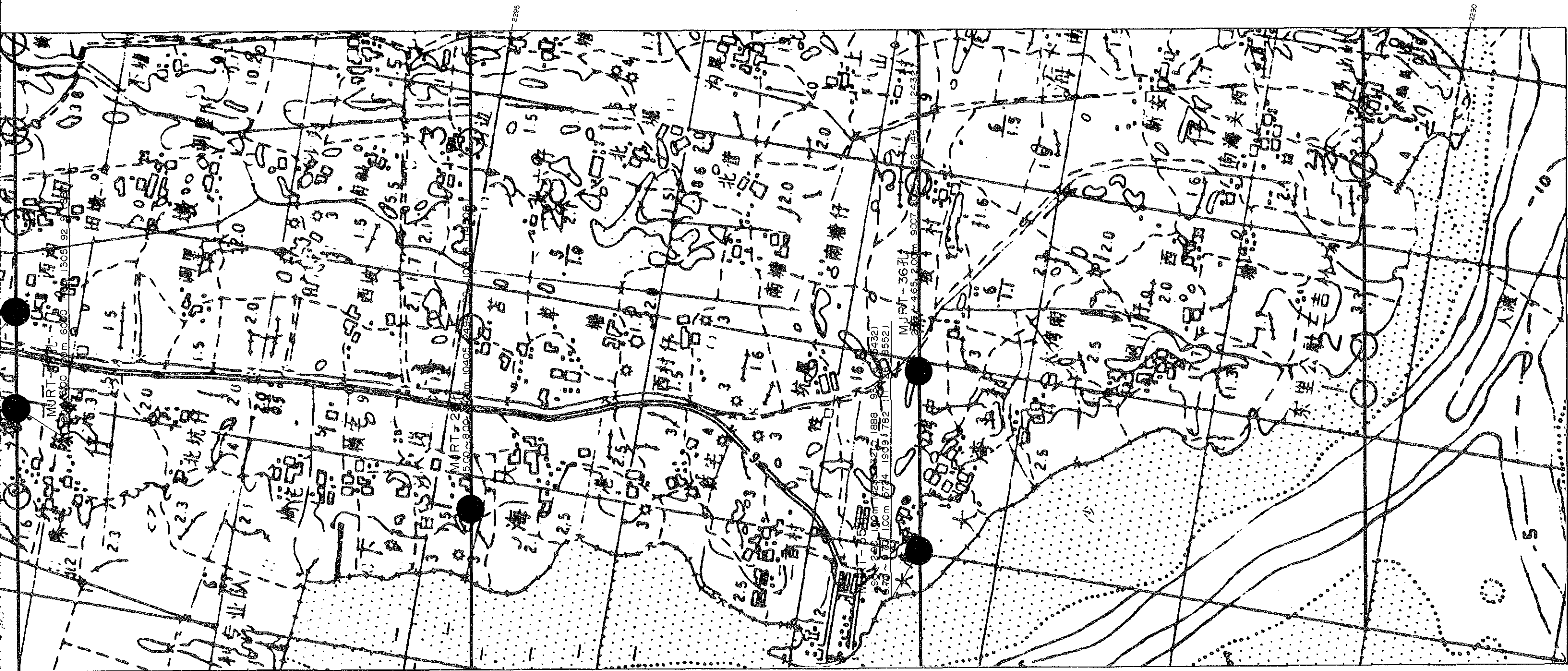


凡例

- 深 度 m  
1.00~2.00 1.00m 7130.8/m<sup>2</sup> イルマナイトシルコン  
2.00~3.00 1.00m 7235.8/m<sup>2</sup> ルチル モナズイト モンタニム (合計)  
3.00~4.00 1.00m 4876/m<sup>2</sup> 43.6/m<sup>2</sup> 3.8/m<sup>2</sup> 3898.8/m<sup>2</sup>
- ※ボーリング試料の分析の結果、合計鉱物品位が  
8.4g/m<sup>2</sup> (8.000g/m<sup>2</sup>) 以上のものを認識した



幅  
イリメナイト シルコン モナザイト センタウム (合計)  
1.00-2.00 1.00m 7130.6/m<sup>2</sup> 1235.6/m<sup>2</sup> 487.8/m<sup>2</sup> 43.6/m<sup>2</sup> 3.6/m<sup>2</sup> (8898.6/m<sup>2</sup>)  
\*ホーリング試料の分析の結果、合計採出物品位が  
2kg m<sup>2</sup> (8,000g m<sup>2</sup>) 以上のものを記載した

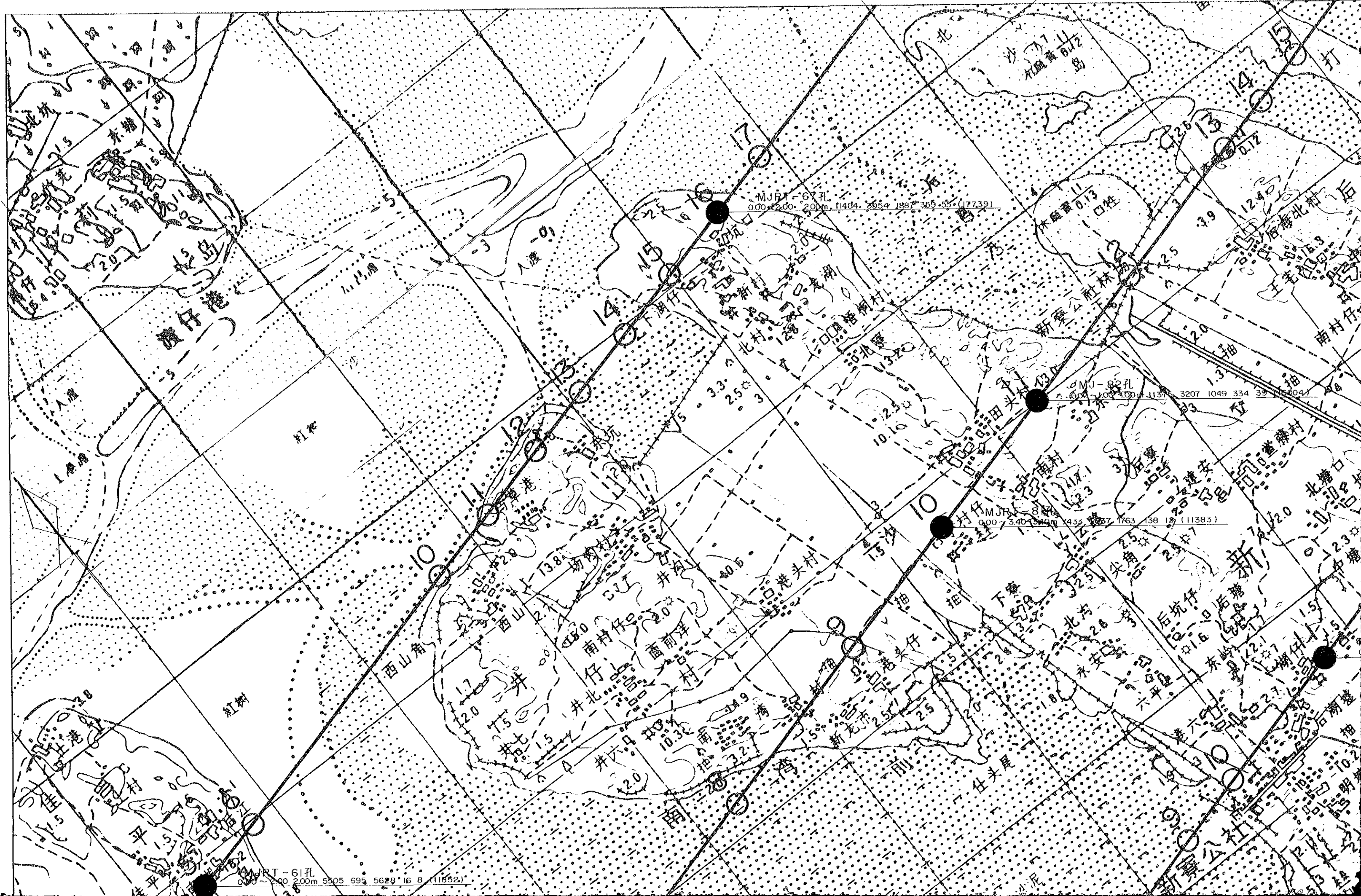


19430

2290

2285

1935



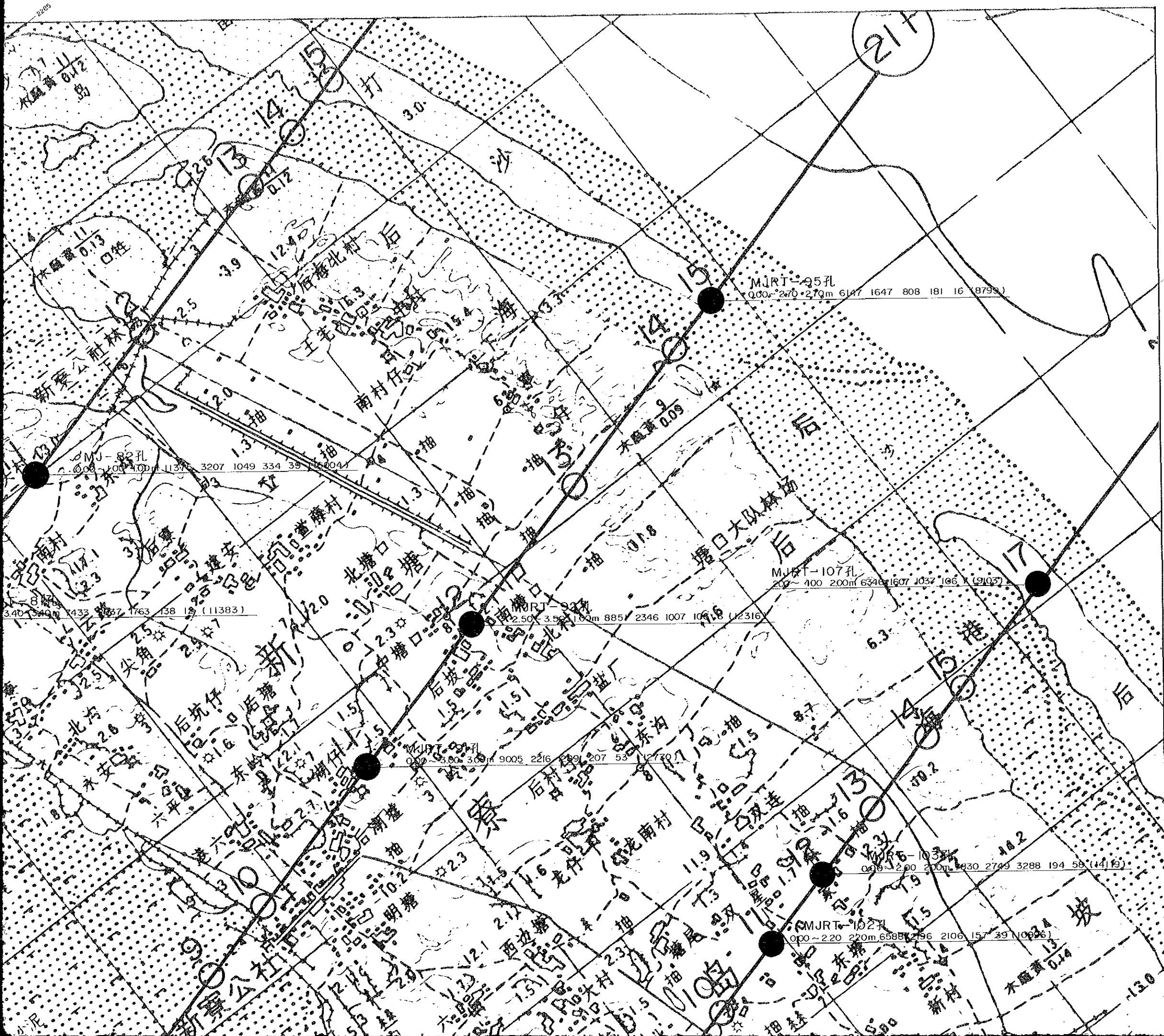
MJRT-61孔  
 000~100 200m 5505 695 5628 16 8 (11852)

MJRT-67孔  
 000~200 200m 11484.3954 1887.359.55 (17739)

MJ-82孔  
 000~100 200m 1137.3207 1049.334.39 (1604)

MJRT-81孔  
 000~340 200m 1433.1837 1763.158.13 (11383)





付図 18-(2)

中華人民共和国レアメタル総合開発調査  
 資源開発協力基礎調査  
 広東南西部沿岸地域  
 第1年次

国際協力事業団  
 17562  
 調査資料第1号

**鉱微地位置図 (東里地区新寮島)**

昭和63年 3月  
 国際協力事業団  
 金属鉱業事業団

縮尺 1 : 10,000

0 200 400 600 800 1000m

凡例

深度 (m)	幅	重砂分析値
1.00~2.00	1.00m	イルメナイト シルコン ルチル モナリット セノクイム (合計)
		130 g/m <sup>2</sup> 1235 g/m <sup>2</sup> 487 g/m <sup>2</sup> 43 g/m <sup>2</sup> 3 g/m <sup>2</sup> (8895 g/m <sup>2</sup> )

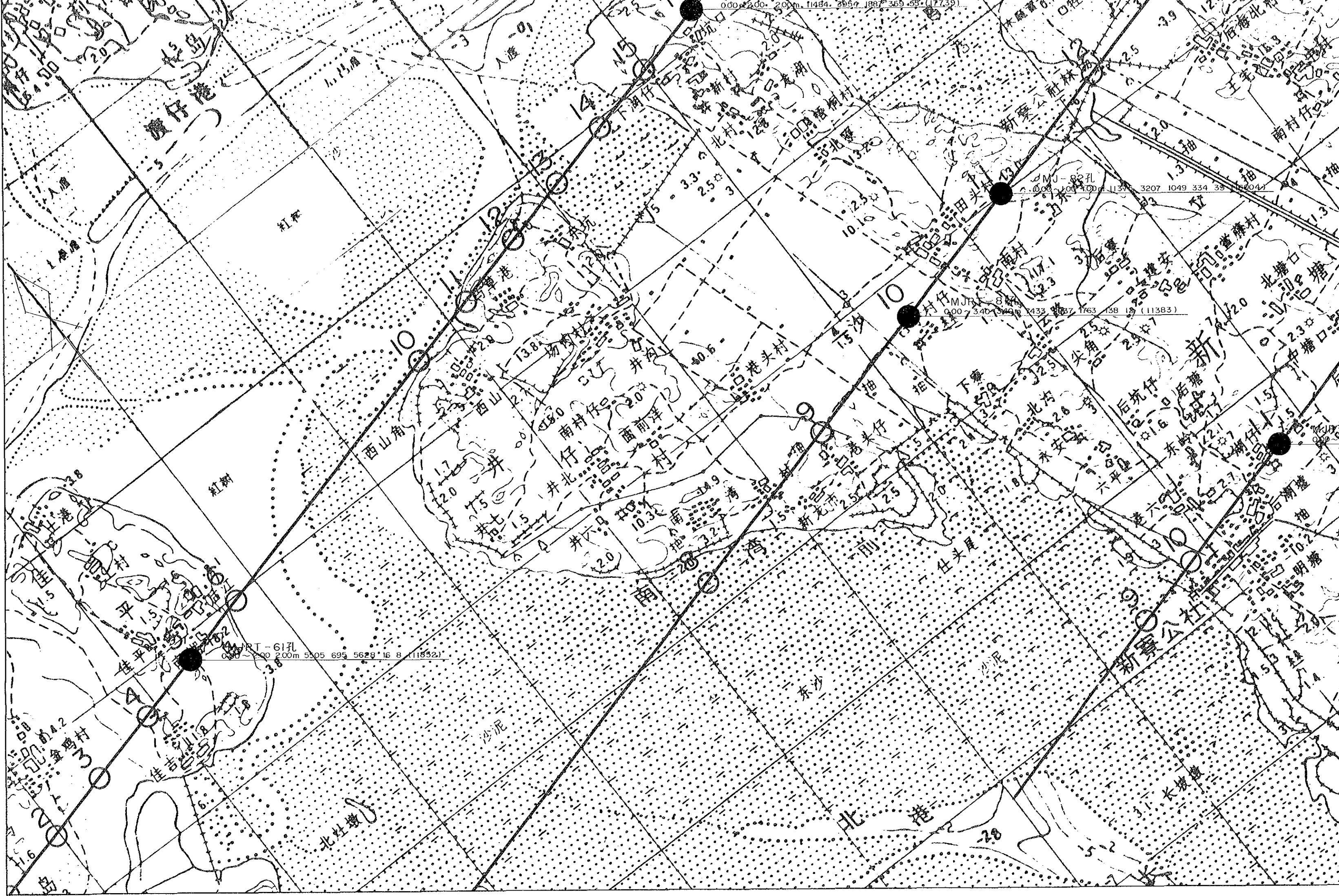
※ホーリング試料の分析の結果、合計重鉱物品位が 8 kg/m<sup>2</sup> (8,000g/m<sup>2</sup>) 以上のものを記載した

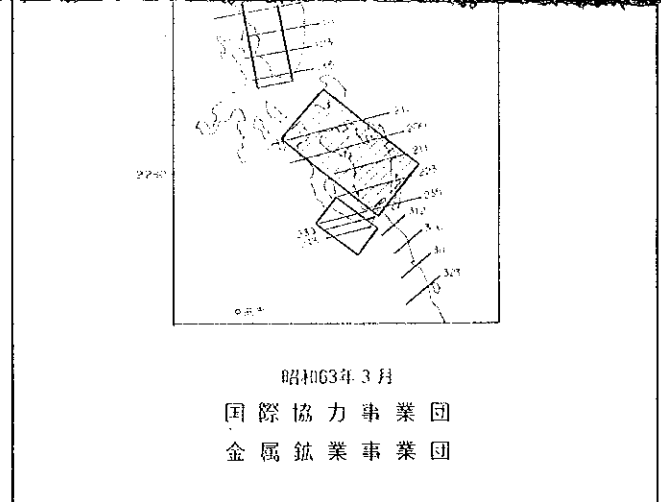
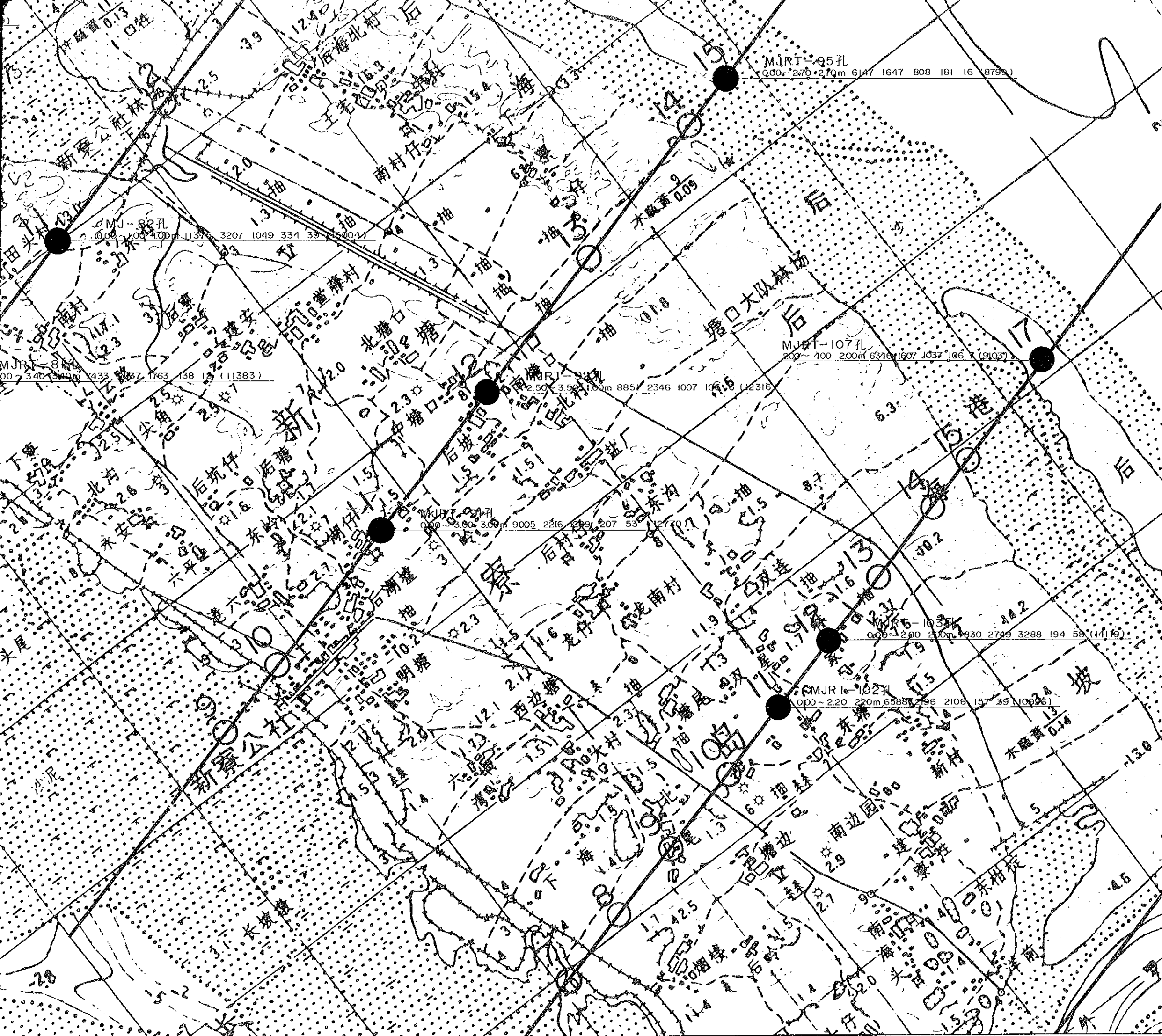
000~200 200m 11484 2957 1887 369 55 (17739)

MJ-82孔  
000~100 100m 1137 3207 1049 334 39 (1604)

MJRY-8  
000~340 340m 1433 1837 1763 158 15 (11383)

MJRT-61孔  
000~200 200m 5305 695 5628 16 8 (11852)





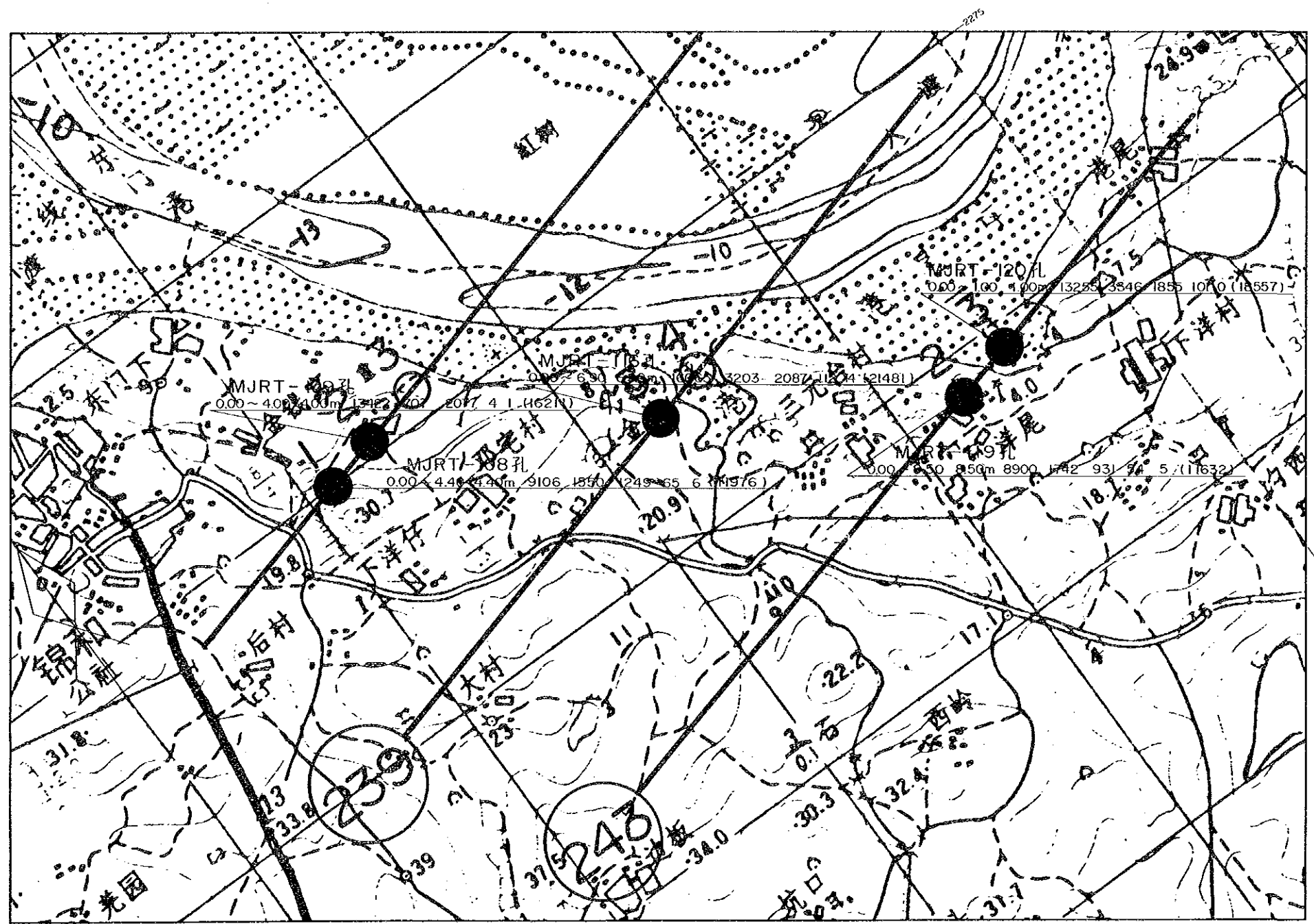
縮尺 1 : 10,000  
 0 200 400 600 800 1000m

凡例

深度 m	幅	重砂分析値				
		イルメナイト	ジルコン	ルチル	モナザイト	セノタイト (合計)
1.00~2.00	1.00m	7130 g/m <sup>2</sup>	1235g/m <sup>2</sup>	487g/m <sup>2</sup>	43g/m <sup>2</sup>	3g/m <sup>2</sup> (8898g/m <sup>2</sup> )

※ホーリング試料の分析の結果、合計重鉱物品位が 8 kg/m<sup>2</sup> (8,000g/m<sup>2</sup>) 以上のものを記載した





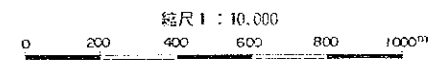
付図 18-(3)

中華人民共和国レアメタル総合開発調査  
資源開発協力基礎調査  
広東南西部沿岸地域  
第1年次

国際協力事業団  
17562  
国産資料室蔵書

鉱徴地位置図 (東里地区錦和)

昭和63年3月  
国際協力事業団  
金属鉱業事業団



凡例

深度 m	重砂分析値						
	イルメナイト	ジルコン	ルチル	モナライト	ゼノタイム (合計)		
1.00~2.00	1.00m	7130 g/m <sup>3</sup>	1235g/m <sup>3</sup>	487g/m <sup>3</sup>	43g/m <sup>3</sup>	3g/m <sup>3</sup>	(8898)g/m <sup>3</sup>

※ボーリング試料の分析の結果、合計重鉱物品位が 8 kg m<sup>3</sup> (8,000g m<sup>3</sup>) 以上のものを記載した。