

比例尺 1:100,000



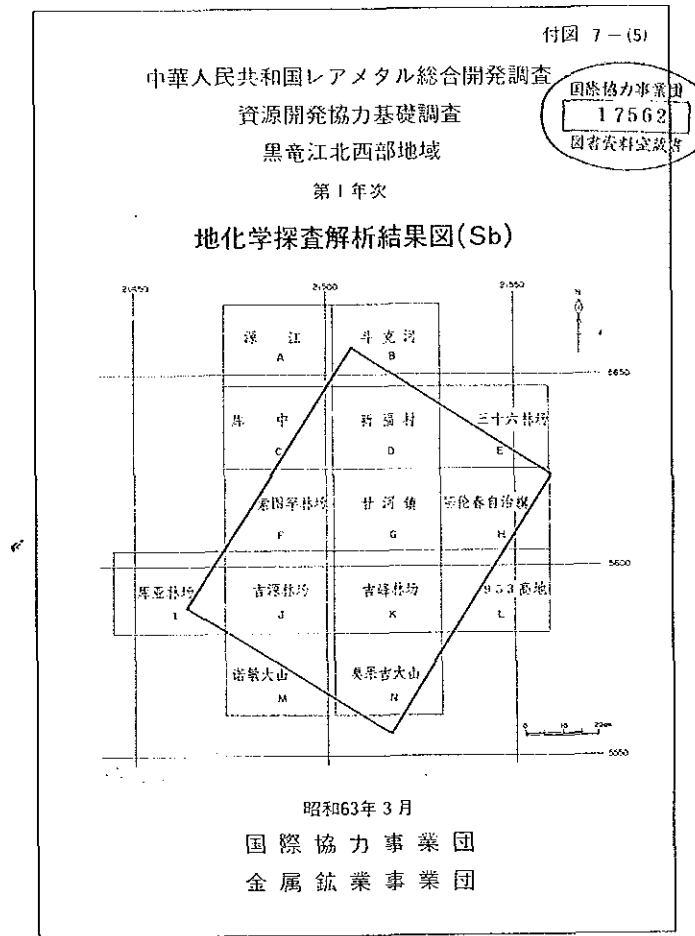
图例

- 比例尺 1:100,000
- 居民地
- 工矿、村、寨
- 公路、国道、省道
- 铁路、车站
- 河流、湖泊、水库
- 沼泽、滩涂
- 森林、疏林、草地
- 耕地
- 裸地
- 水域
- 等高线
- 境界线
- 注记
- 比例尺 1:100,000

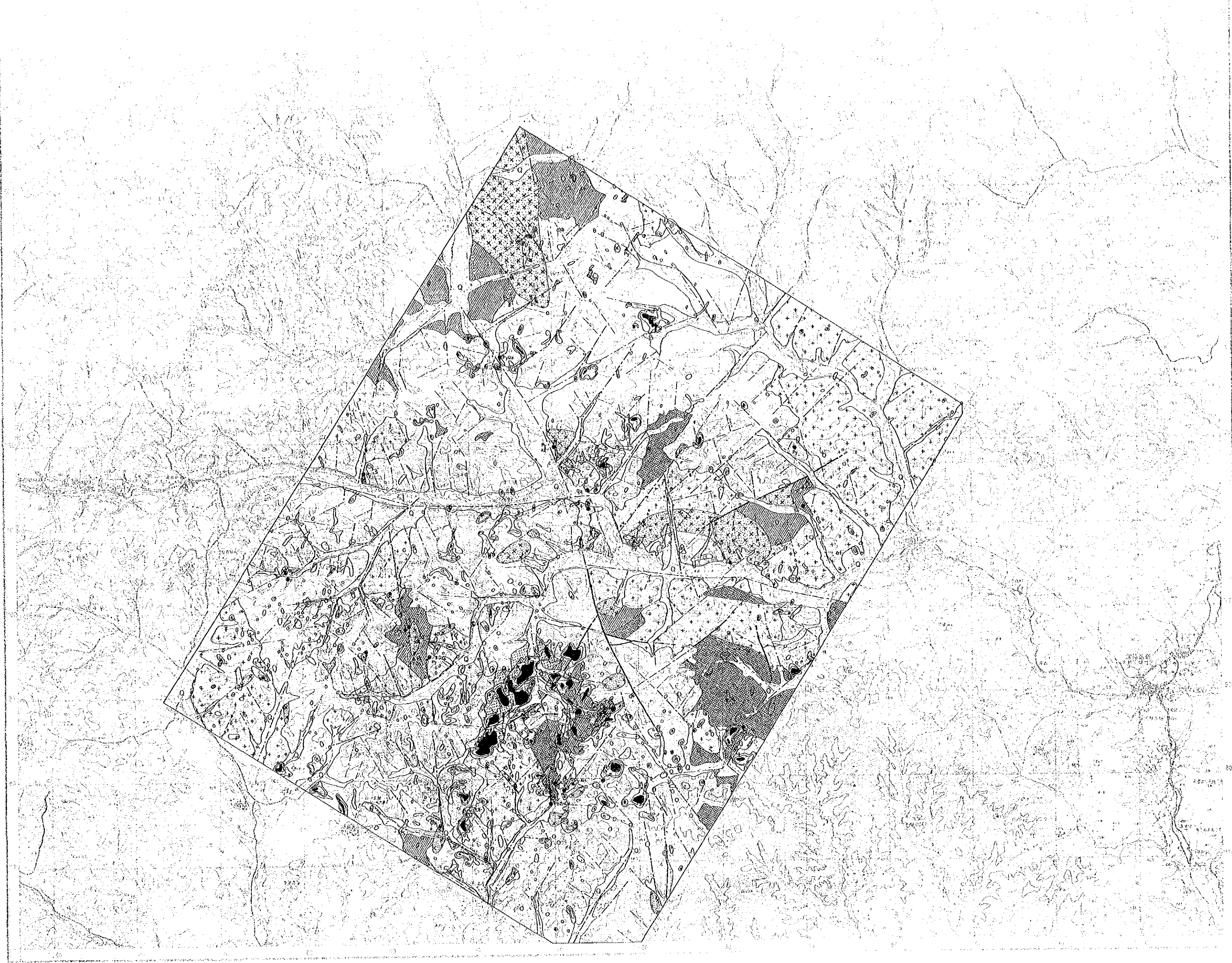




- 凡例
- 第四系
 - ジュラ系
 - 二疊系
 - 石炭系
 - 先カンブリア系
 - 燕山期貫入岩類
 - 海西期貫入岩類
 - 断層
 - 強いリニアメント
 - 弱いリニアメント
 - 確認鉱徴地
 - 未確認鉱徴地
 - Pb 鉛
 - Zn 亜鉛
 - Cu 銅
 - F 螢石
 - Py 黄鉄鉱
 - Qz 石英
 - Alt 白色雲母
 - Sk スカルン
 - Co コバルト
 - Ni ニッケル



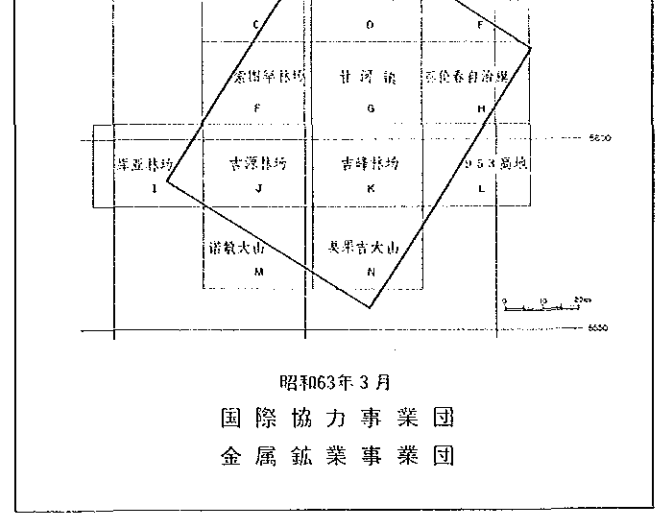
- 凡例
- 第四系
 - ジュラ系
 - ▨ 二疊系
 - ▩ 石炭系
 - ▧ 先カンブリア系
 - ⊗ 燕山期貫入岩類
 - ⊕ 海西期貫入岩類
 - 断層
 - 強いリニアメント
 - 弱いリニアメント
 - 確認鉱徴地
 - ▲ 未確認鉱徴地
 - Pb 鉛
 - Zn 亜鉛
 - Cu 銅
 - F 螢石
 - Py 黄鉄鉱
 - Qz 石英
 - Alt 白色雲母
 - Sk スカルン
 - Co コバルト
 - Ni ニッケル
-



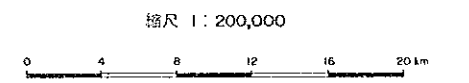
1000
900
800
700
600
500
400
300
200
100
0
1000
900
800
700
600
500
400
300
200
100
0



- 第四系
- ジュラ系
- ニ畳系
- ▨ 石炭系
- ▩ 先カンブリア系
- ⊗ 燕山期貫入岩類
- ⊕ 海西期貫入岩類
- 断層
- 強いリニアメント
- 弱いリニアメント
- 確認鉱徴地
- ▲ 未確認鉱徴地
- Pb 鉛
- Zn 亜鉛
- Cu 銅
- F 螢石
- Py 黄鉄鉱
- Qz 石英
- All 白色変質
- Sk スカルン
- Co コバルト
- Ni ニッケル



昭和63年3月
 国際協力事業団
 金属鉱業事業団

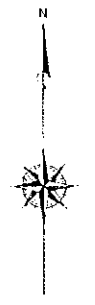


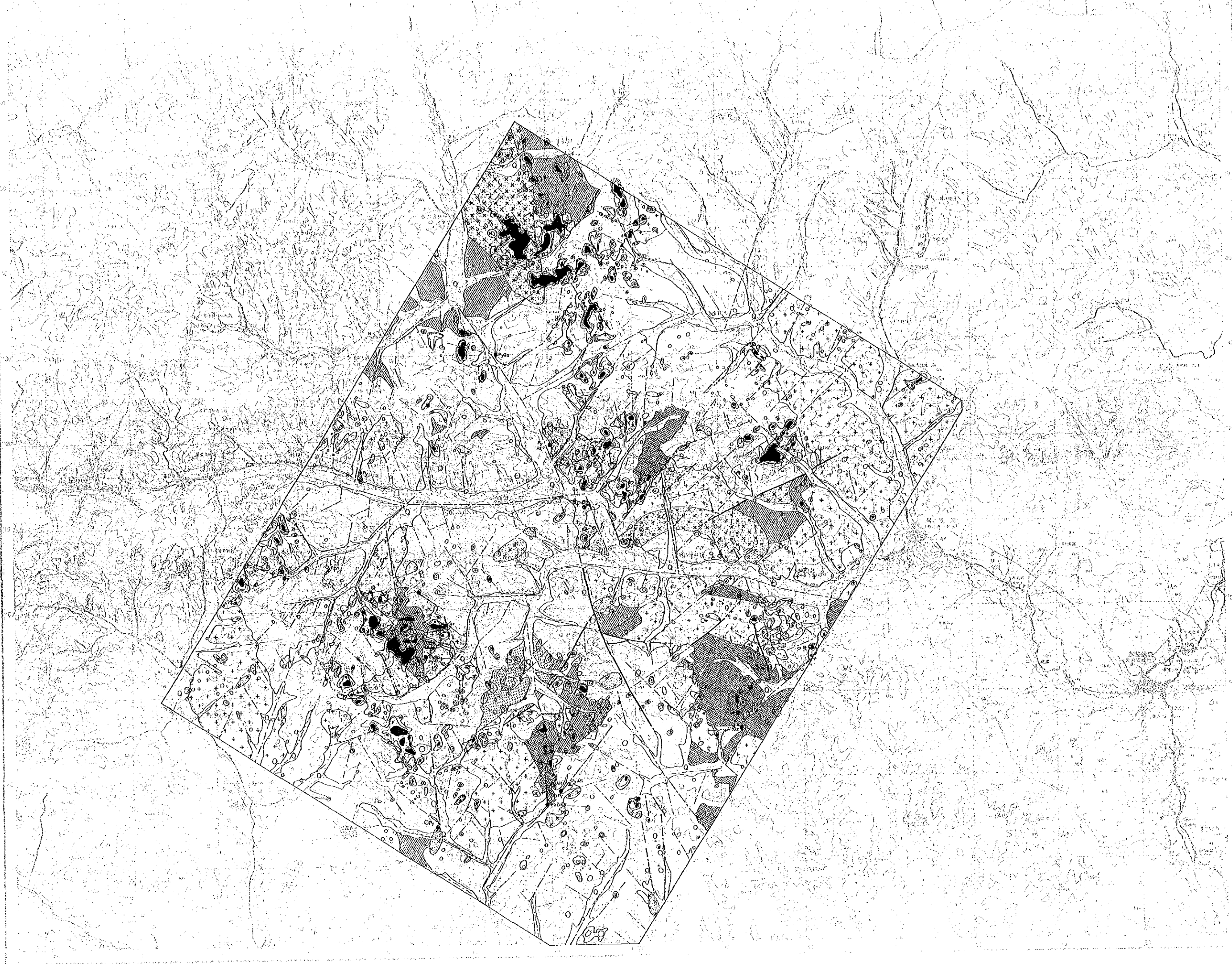
- 凡例
- 第四系
 - ジュラ系
 - ニ畳系
 - ▨ 石炭系
 - ▩ 先カンブリア系
 - ⊗ 燕山期貫入岩類
 - ⊕ 海西期貫入岩類
 - 断層
 - 強いリニアメント
 - 弱いリニアメント
 - 確認鉱徴地
 - ▲ 未確認鉱徴地
 - Pb 鉛
 - Zn 亜鉛
 - Cu 銅
 - F 螢石
 - Py 黄鉄鉱
 - Qz 石英
 - All 白色変質
 - Sk スカルン
 - Co コバルト
 - Ni ニッケル
-

比例尺	1:25000
图例	见右侧

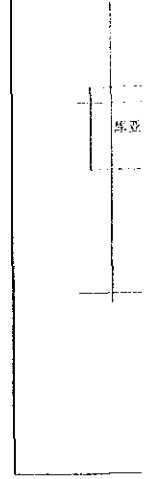


- 图例**
- 比例尺 1:25000
 - 图例 见右侧
 - 等高线
 - 道路
 - 河流
 - 居民地
 - 湖泊
 - 沼泽
 - 森林
 - 其他



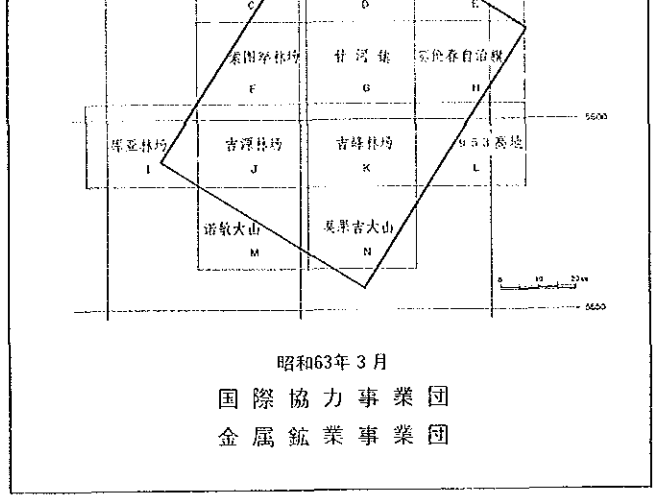


0221M:21
A.10
A.11
A.12
A.13
A.14
A.15
A.16
A.17
A.18
A.19
A.20
A.21
A.22
A.23
A.24
A.25
A.26
A.27
A.28
A.29
A.30
A.31
A.32
A.33
A.34
A.35
A.36
A.37
A.38
A.39
A.40
A.41
A.42
A.43
A.44
A.45
A.46
A.47
A.48
A.49
A.50
A.51
A.52
A.53
A.54
A.55
A.56
A.57
A.58
A.59
A.60
A.61
A.62
A.63
A.64
A.65
A.66
A.67
A.68
A.69
A.70
A.71
A.72
A.73
A.74
A.75
A.76
A.77
A.78
A.79
A.80
A.81
A.82
A.83
A.84
A.85
A.86
A.87
A.88
A.89
A.90
A.91
A.92
A.93
A.94
A.95
A.96
A.97
A.98
A.99
A.100

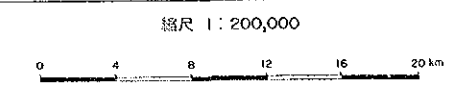




- 第四系
- ジュラ系
- 二畳系
- ▨ 石炭系
- ▩ 先カンブリア系
- ×× 燕山期貫入岩類
- + 海西期貫入岩類
- 断層
- 強いリニアメント
- 弱いリニアメント
- 確認鉱徴地
- ▲ 未確認鉱徴地
- Pb 鉛
- Zn 亜鉛
- Cu 銅
- F 螢石
- Py 黄鉄鉱
- Qz 石英
- Alt 白色変質
- Sk スカルン
- Co コバルト
- Ni ニッケル



昭和63年3月
 国際協力事業団
 金属鉱業事業団



凡例

- 第四系
- ジュラ系
- 二畳系
- ▨ 石炭系
- ▩ 先カンブリア系
- ×× 燕山期貫入岩類
- + 海西期貫入岩類
- 断層
- 強いリニアメント
- 弱いリニアメント
- 確認鉱徴地
- ▲ 未確認鉱徴地
- Pb 鉛
- Zn 亜鉛
- Cu 銅
- F 螢石
- Py 黄鉄鉱
- Qz 石英
- Alt 白色変質
- Sk スカルン
- Co コバルト
- Ni ニッケル

