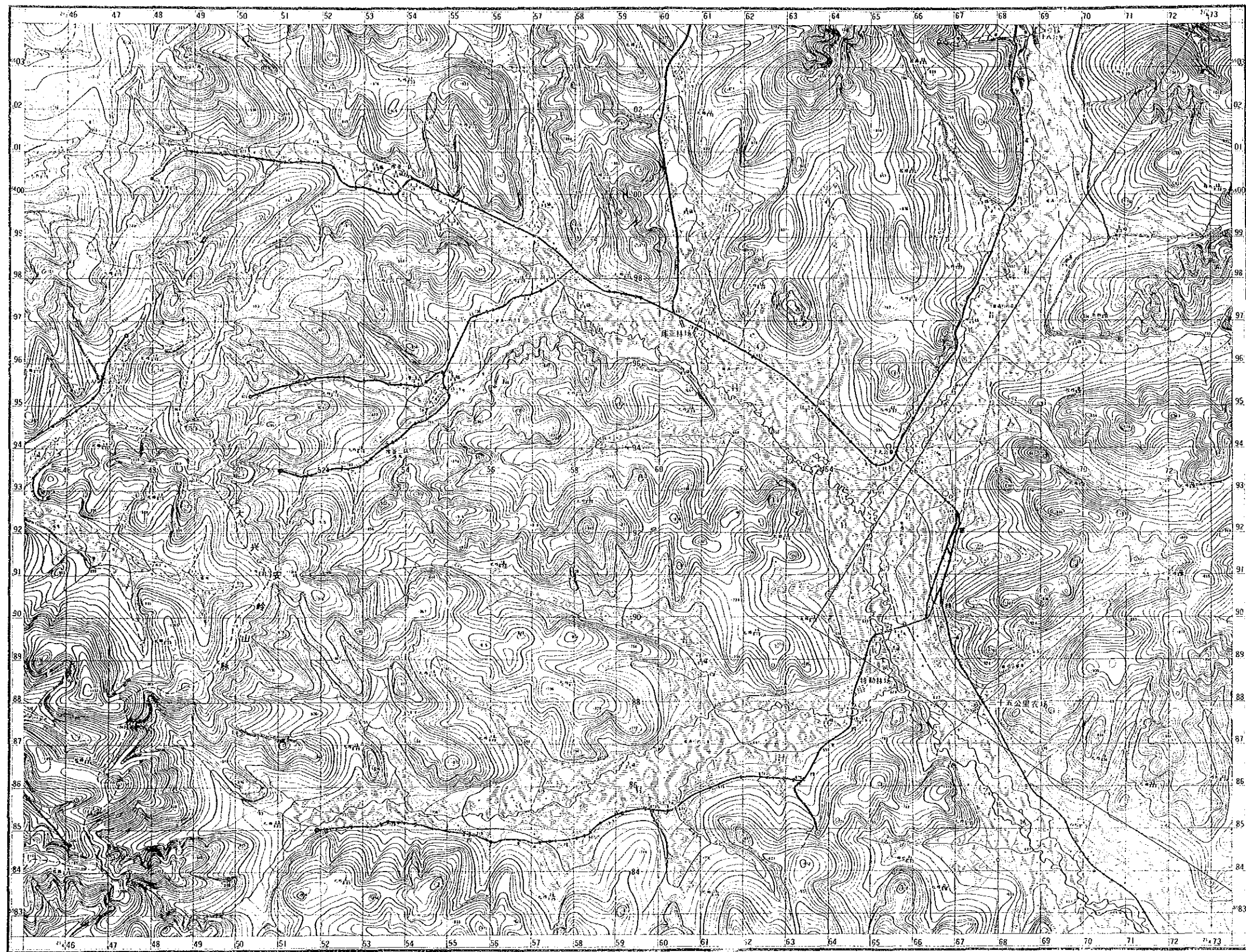
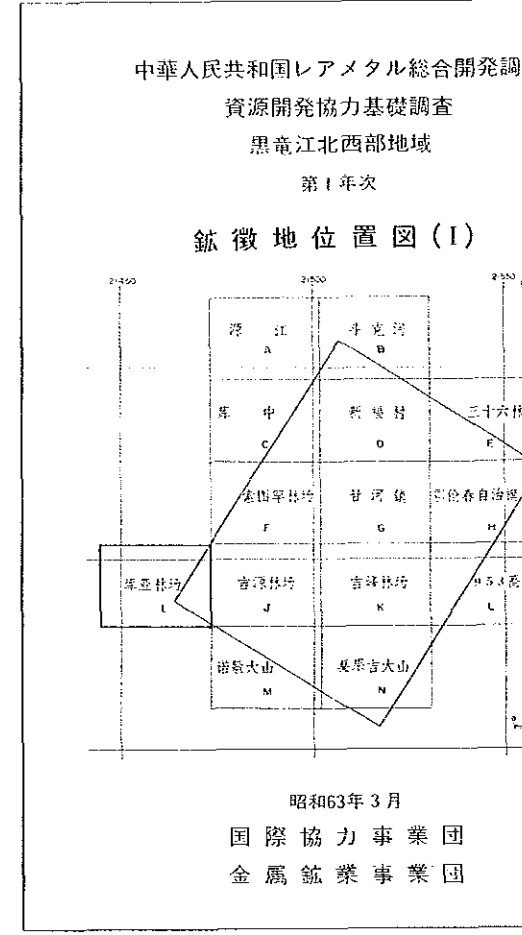


I  
库亚林场



图例

- 確認鉍微地
- ▲ 未確認鉍微地
- Pb 鉛
- Zn 亜鉛
- Cu 銅
- F 螢石
- Py 黄鉄鉱
- Oz 石英
- Alf 白色雲母
- Sk スカルン
- Co コバルト
- Ni ニッケル
- ⑫ 鉍微地番号

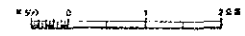


總尺 1:50,000



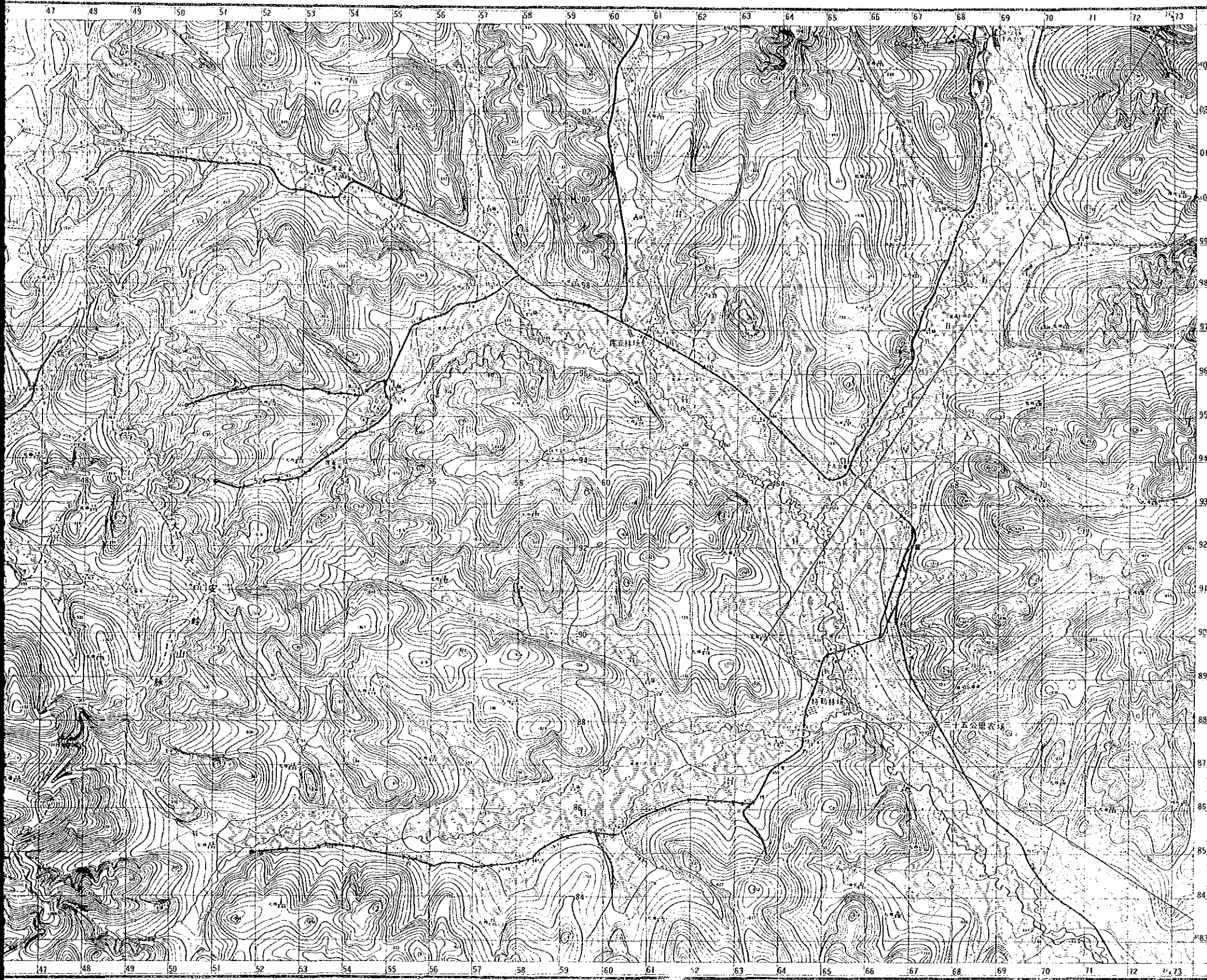
- 凡 例
- 確認鉍微地
  - ▲ 未確認鉍微地
  - Pb 鉛
  - Zn 亜鉛
  - Cu 銅
  - F 螢石
  - Py 黄鉄鉱
  - Oz 石英
  - Alf 白色雲母
  - Sk スカルン
  - Co コバルト
  - Ni ニッケル
  - ⑫ 鉍微地番号

1:50000



1973年製図

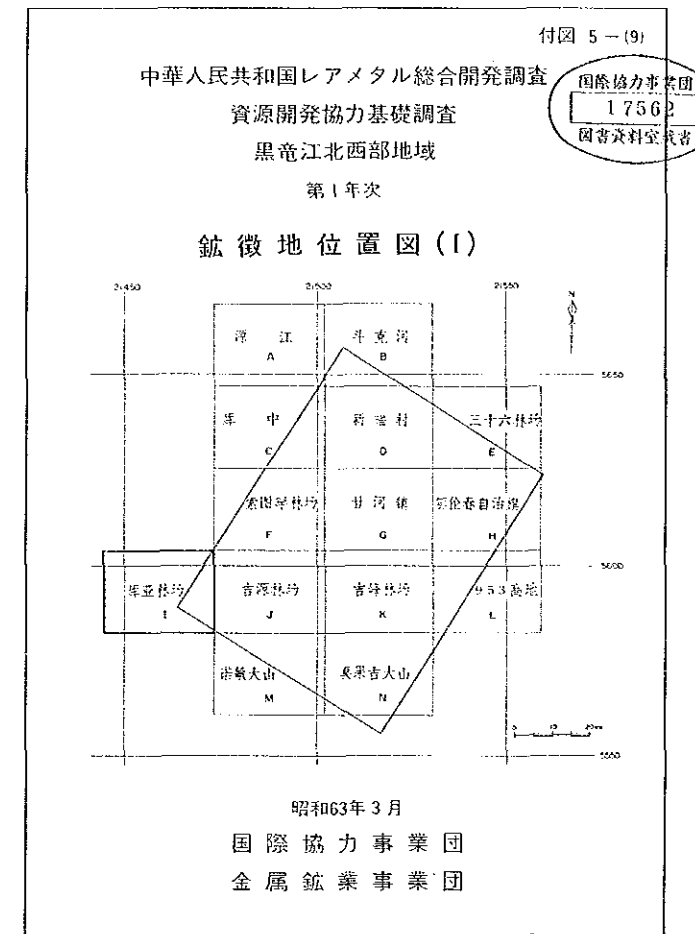
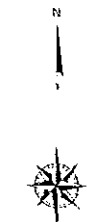
I  
库亚林场



1:50000

图例

- 確認鉍微地
- ▲ 未確認鉍微地
- Pb 鉛
- Zn 鋅
- Cu 銅
- F 螢石
- Py 黃鉄鉍
- Oz 石英
- Alit 白色雲質
- Sk スカルン
- Co コバルト
- Ni ニッケル
- ⑫ 鉍微地番号

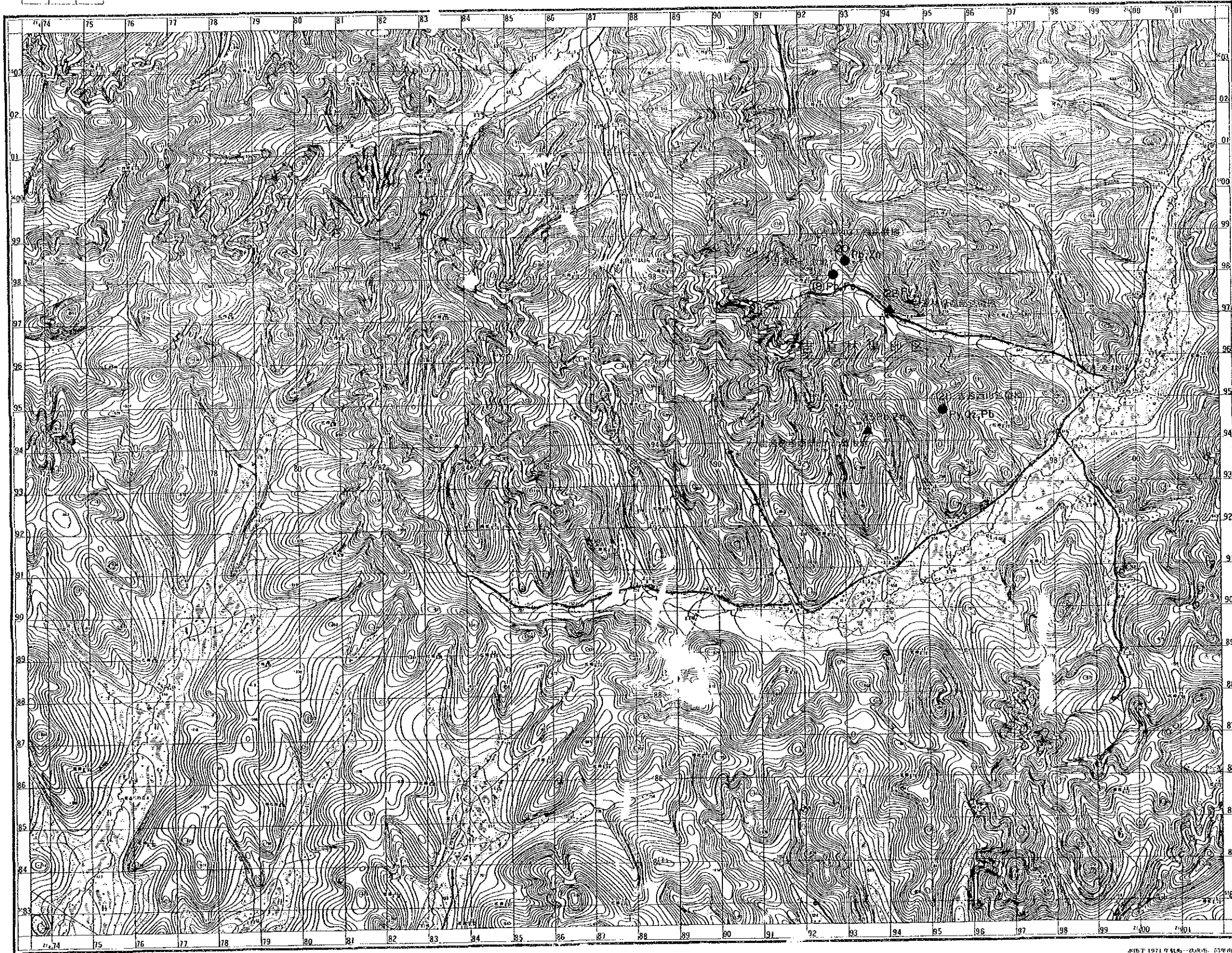


凡例

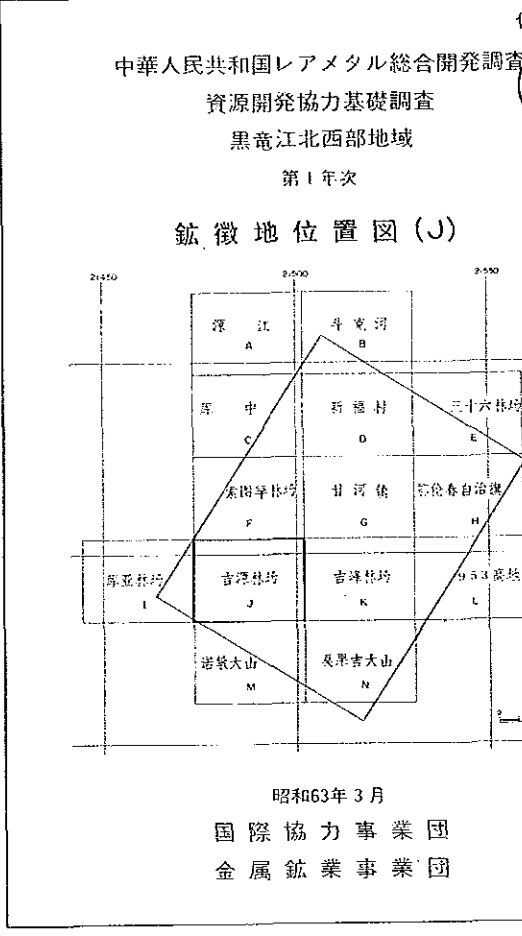
- 確認鉍微地
- ▲ 未確認鉍微地
- Pb 鉛
- Zn 鋅
- Cu 銅
- F 螢石
- Py 黃鉄鉍
- Oz 石英
- Alit 白色雲質
- Sk スカルン
- Co コバルト
- Ni ニッケル
- ⑫ 鉍微地番号

第一区画	第二区画	第三区画
森林区画	農地	農地
農地	農地	農地

J  
吉源林場



- 凡例
- 確認鉛微地
  - ▲ 未確認鉛微地
  - Pb 鉛
  - Zn 亜鉛
  - Cu 銅
  - F 螢石
  - Py 黄鉄鉱
  - Qz 石英
  - All 白色雲母
  - Sk スカルン
  - Co コバルト
  - Ni ニッケル
  - ⑫ 鉛微地番号



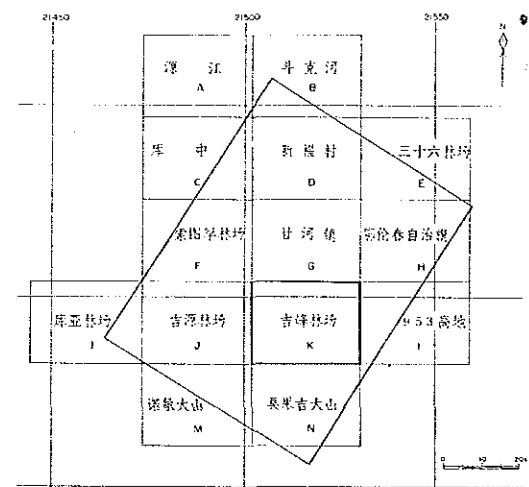
- 凡例
- 確認鉛微地
  - ▲ 未確認鉛微地
  - Pb 鉛
  - Zn 亜鉛
  - Cu 銅
  - F 螢石
  - Py 黄鉄鉱
  - Qz 石英
  - All 白色雲母
  - Sk スカルン
  - Co コバルト
  - Ni ニッケル
  - ⑫ 鉛微地番号



中華人民共和国レアメタル総合開発調査  
資源開発協力基礎調査  
黑龍江西北部地域

第 1 年次

鉍微地位置図 (K)



昭和63年 3 月  
国際協力事業団  
金属鉍業事業団

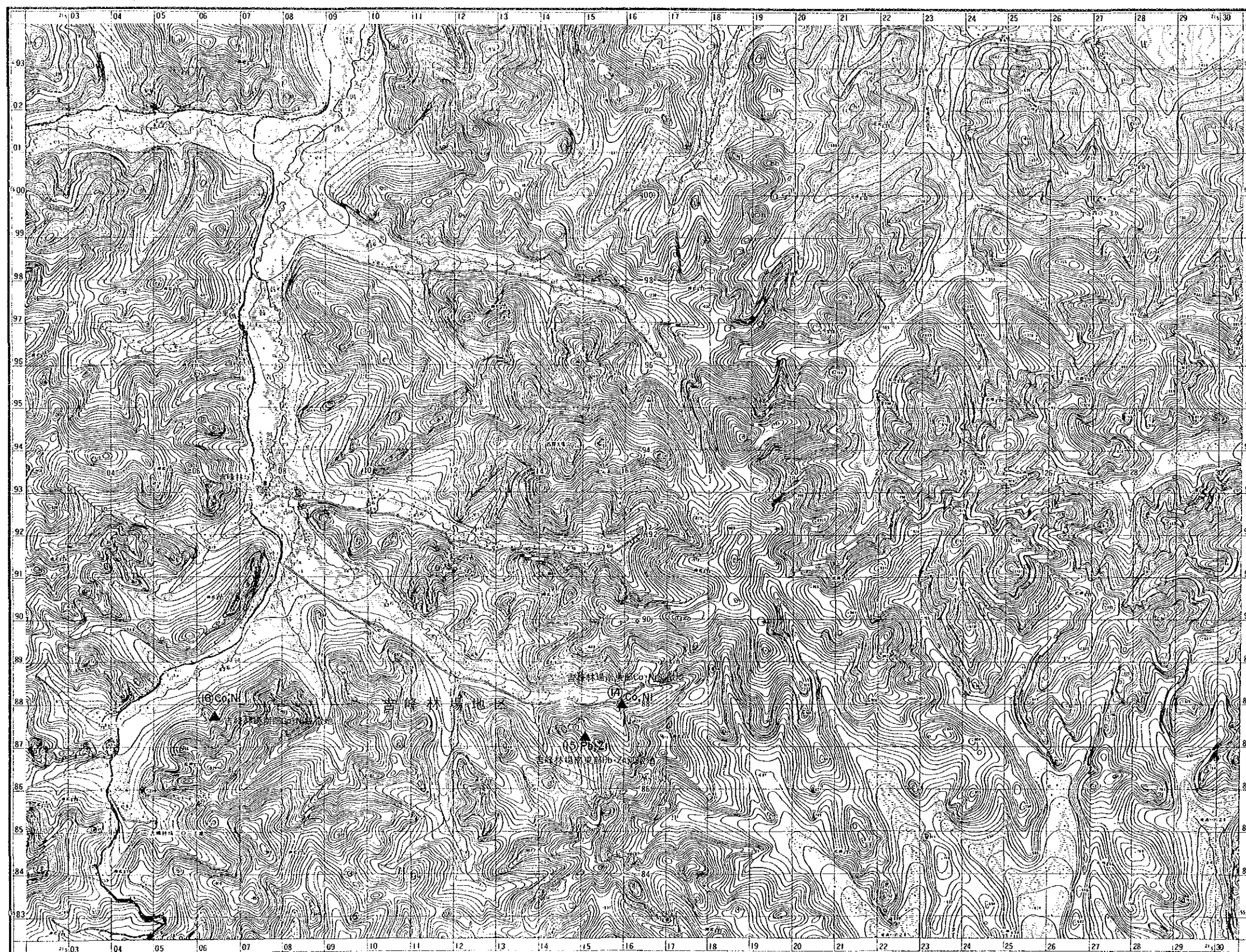
縮尺 1 : 50,000



凡 例

- 確認鉍微地
- ▲ 未確認鉍微地
- Pb 鉛
- Zn 亜鉛
- Cu 銅
- F 螢石
- Py 黄鉄鉍
- Oz 石英
- All 白色變質
- Sk スカルン
- Co コバルト
- Ni ニッケル
- (12) 鉍微地番号

K  
吉峰林场



1 : 50000



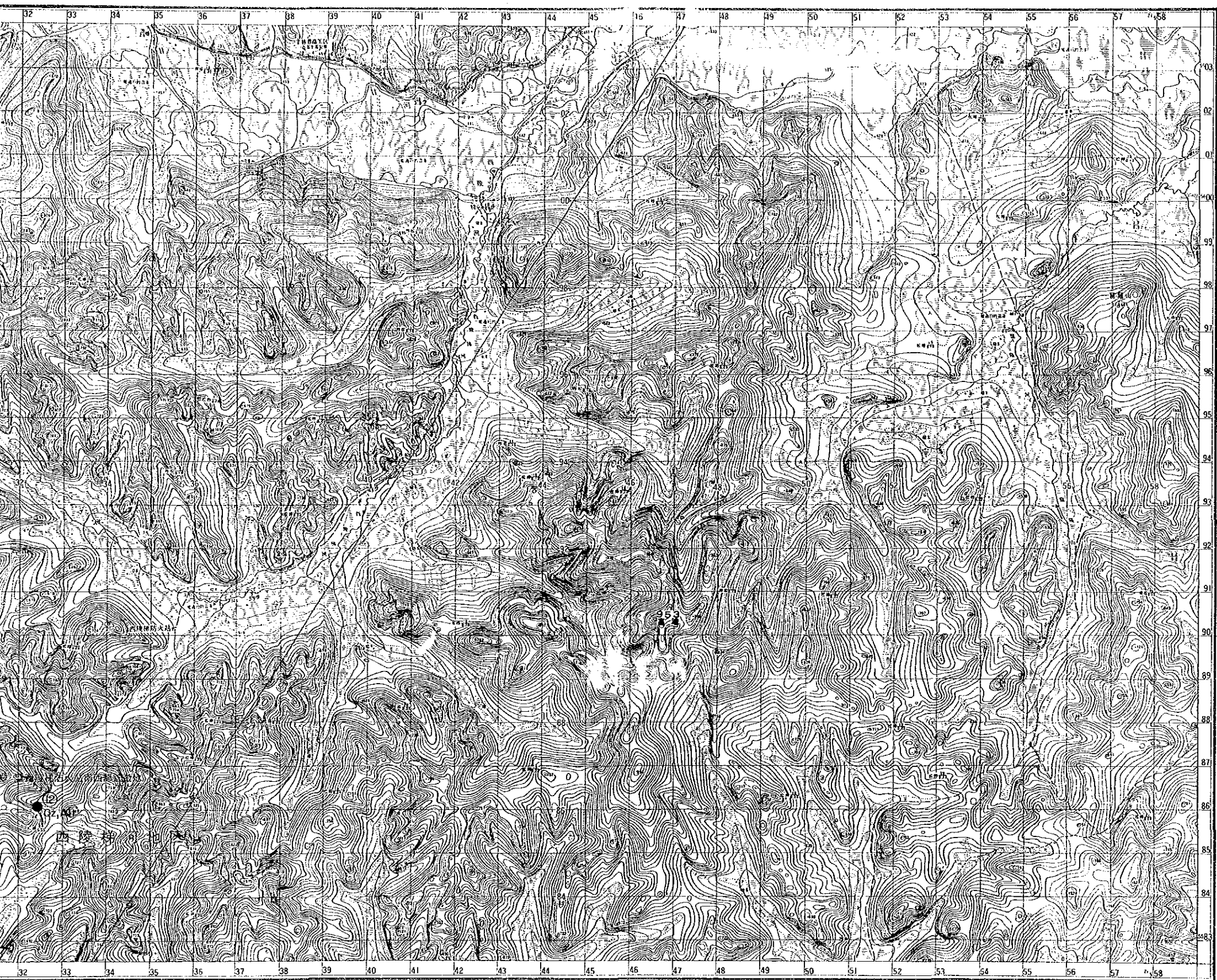
本図は、1971 年航測一級図面、国測院出版







L  
953 高地

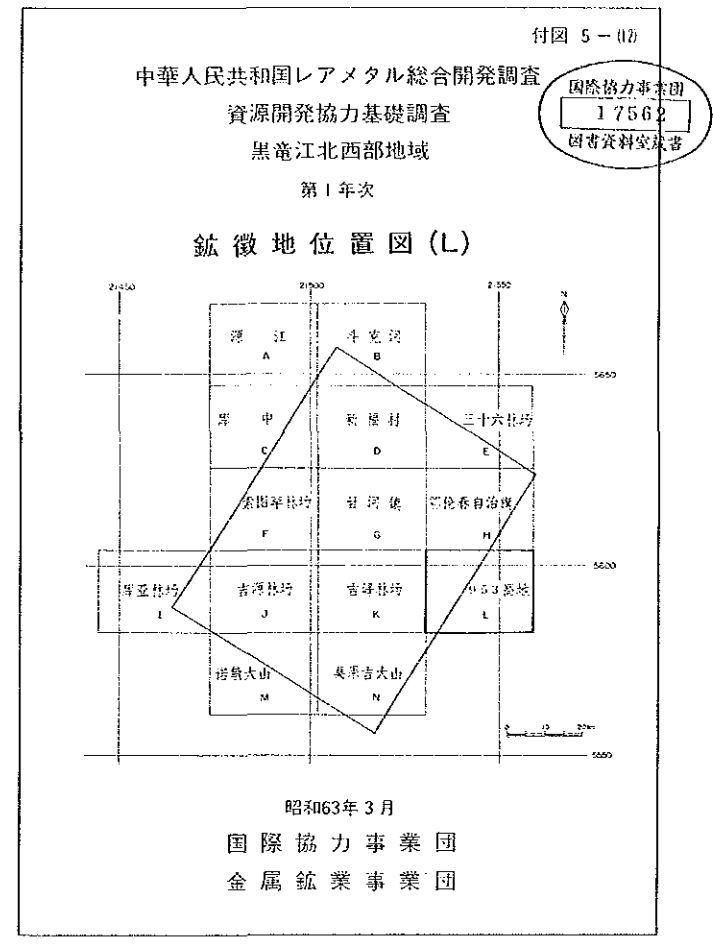


1:50000

本図は1972年撮影の改正図、同時出版

図例

- 基準点(三角点) A
- 鉄道の駅 B
- 鉄道の信号所 C
- 鉄道の停車場 D
- 鉄道の旅客駅 E
- 鉄道の貨物駅 F
- 鉄道の機関区 G
- 鉄道の車庫 H
- 鉄道の検車区 I
- 鉄道の修理区 J
- 鉄道の材料区 K
- 鉄道の給油区 L
- 鉄道の用水区 M
- 鉄道の排水区 N
- 鉄道の電力区 O
- 鉄道の通信区 P
- 鉄道の衛生区 Q
- 鉄道の保安区 R
- 鉄道の消防区 S
- 鉄道の警察区 T
- 鉄道の教育区 U
- 鉄道の文化区 V
- 鉄道のスポーツ区 W
- 鉄道の娯楽区 X
- 鉄道のその他区 Y
- 鉄道の不明区 Z



国際協力事業団  
17562  
調査資料室蔵書

凡例

- 確認鉱徴地
- ▲ 未確認鉱徴地
- Pb 鉛
- Zn 亜鉛
- Cu 銅
- F 螢石
- Py 黄鉄鉱
- Qz 石英
- Alit 白色雲母
- Sk スカルン
- Co コバルト
- Ni ニッケル
- ⑫ 鉱徴地番号