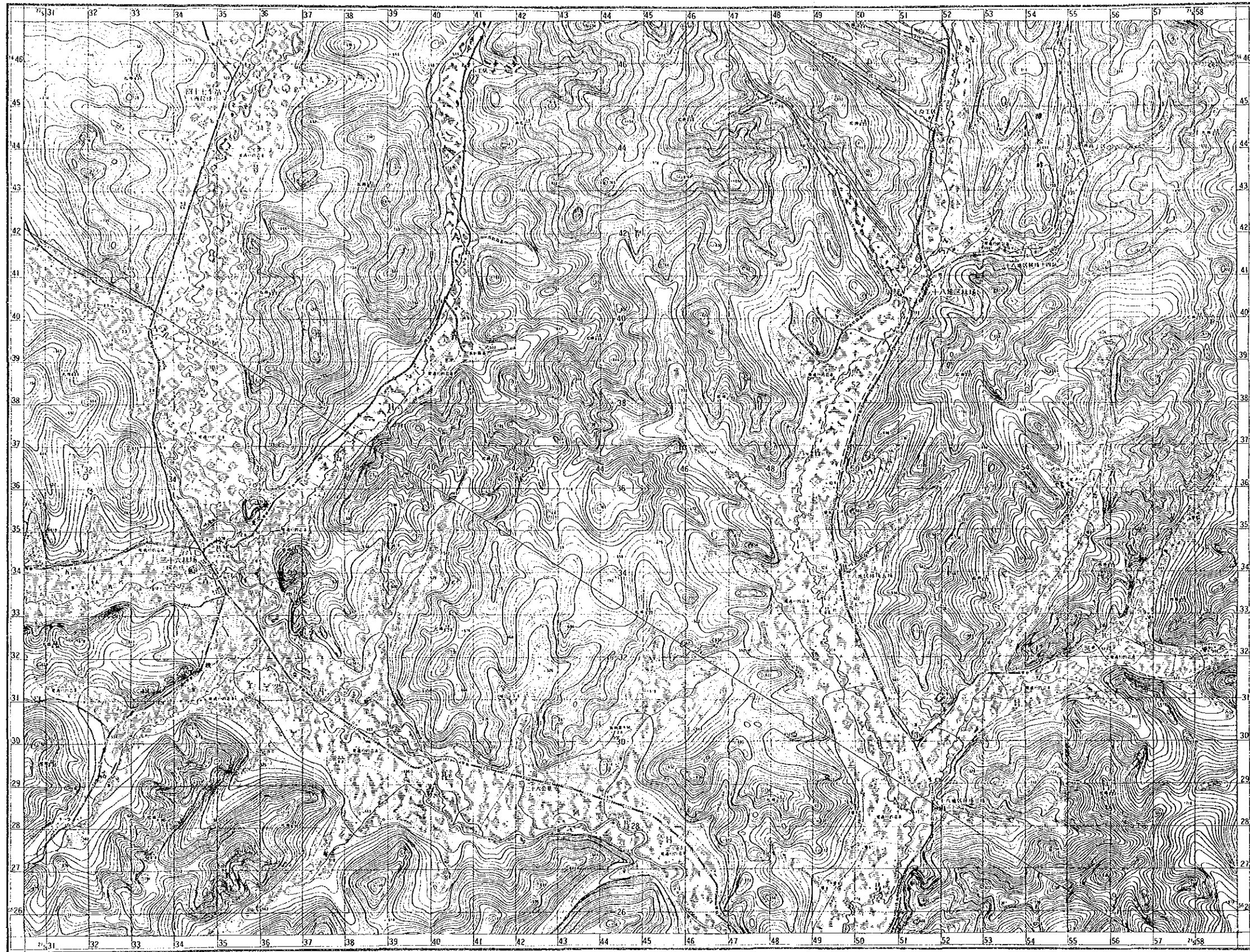


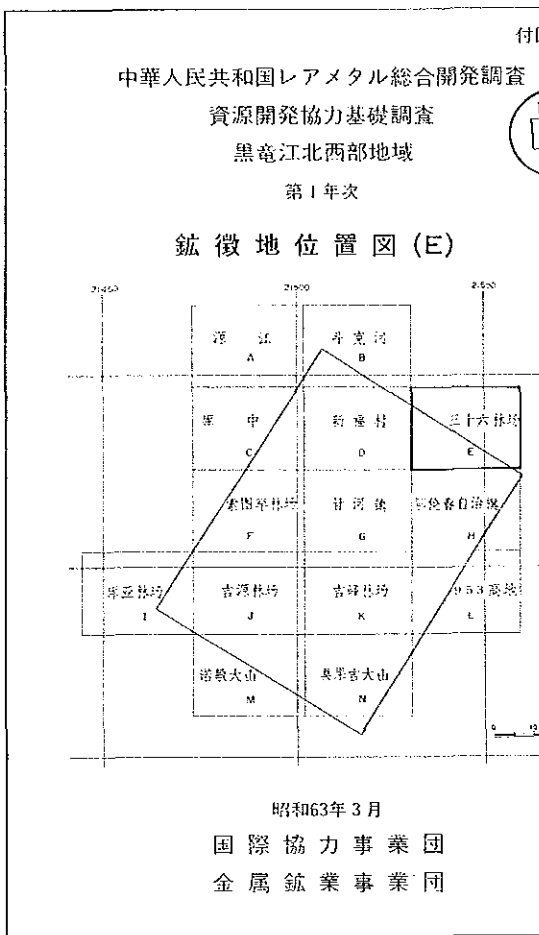
●	確認錳徴地
▲	未確認錳徴地
Pb	鉛
Zn	亜鉛
Cu	銅
F	螢石
Py	黄鉄鉱
Qz	石英
AlI	白色雲母
Sk	スカルン
Co	コバルト
Ni	ニッケル
(12)	徴地番号

E  
三十六林场



图例

- 確認錳徴地
- ▲ 未確認錳徴地
- Pb 鉛
- Zn 亜鉛
- Cu 銅
- F 螢石
- Py 黄鉄鉱
- Qz 石英
- AlI 白色雲母
- Sk スカルン
- Co コバルト
- Ni ニッケル
- (12) 徴地番号



- 凡例
- 確認錳徴地
  - ▲ 未確認錳徴地
  - Pb 鉛
  - Zn 亜鉛
  - Cu 銅
  - F 螢石
  - Py 黄鉄鉱
  - Qz 石英
  - AlI 白色雲母
  - Sk スカルン
  - Co コバルト
  - Ni ニッケル
  - (12) 徴地番号

1:50000

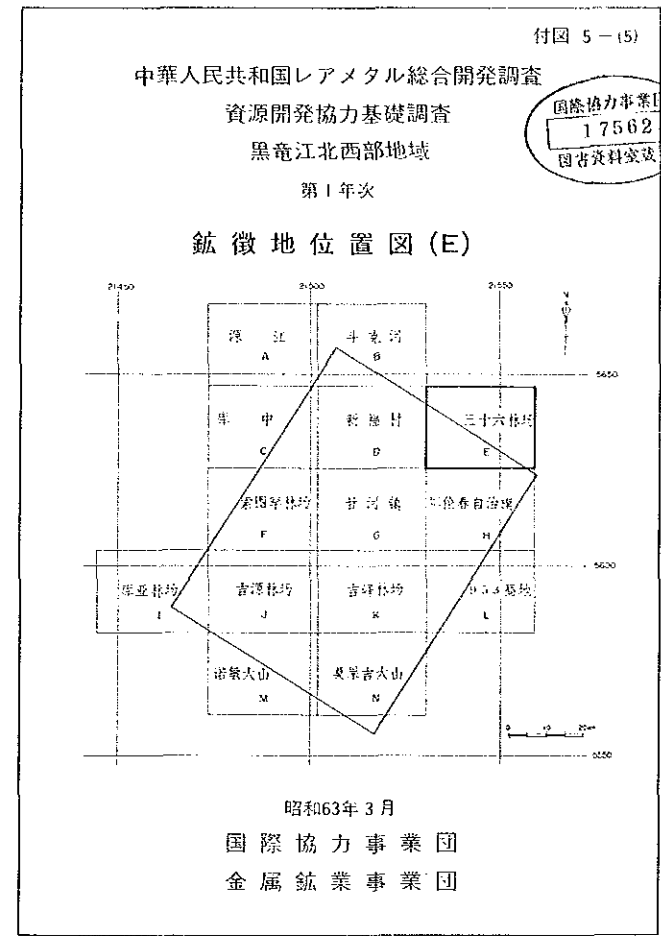
4-17.1 1971年製図 次図記号: 50000

E  
三十六林场



- 图例
- 確認鉱徴地
  - ▲ 未確認鉱徴地
  - Pb 鉛
  - Zn 亜鉛
  - Cu 銅
  - F 螢石
  - Py 黄鉄鉱
  - Qz 石英
  - All 白色雲母
  - Sk スカルン
  - Co コバルト
  - Ni ニッケル
  - ⑫ 鉱徴地番号

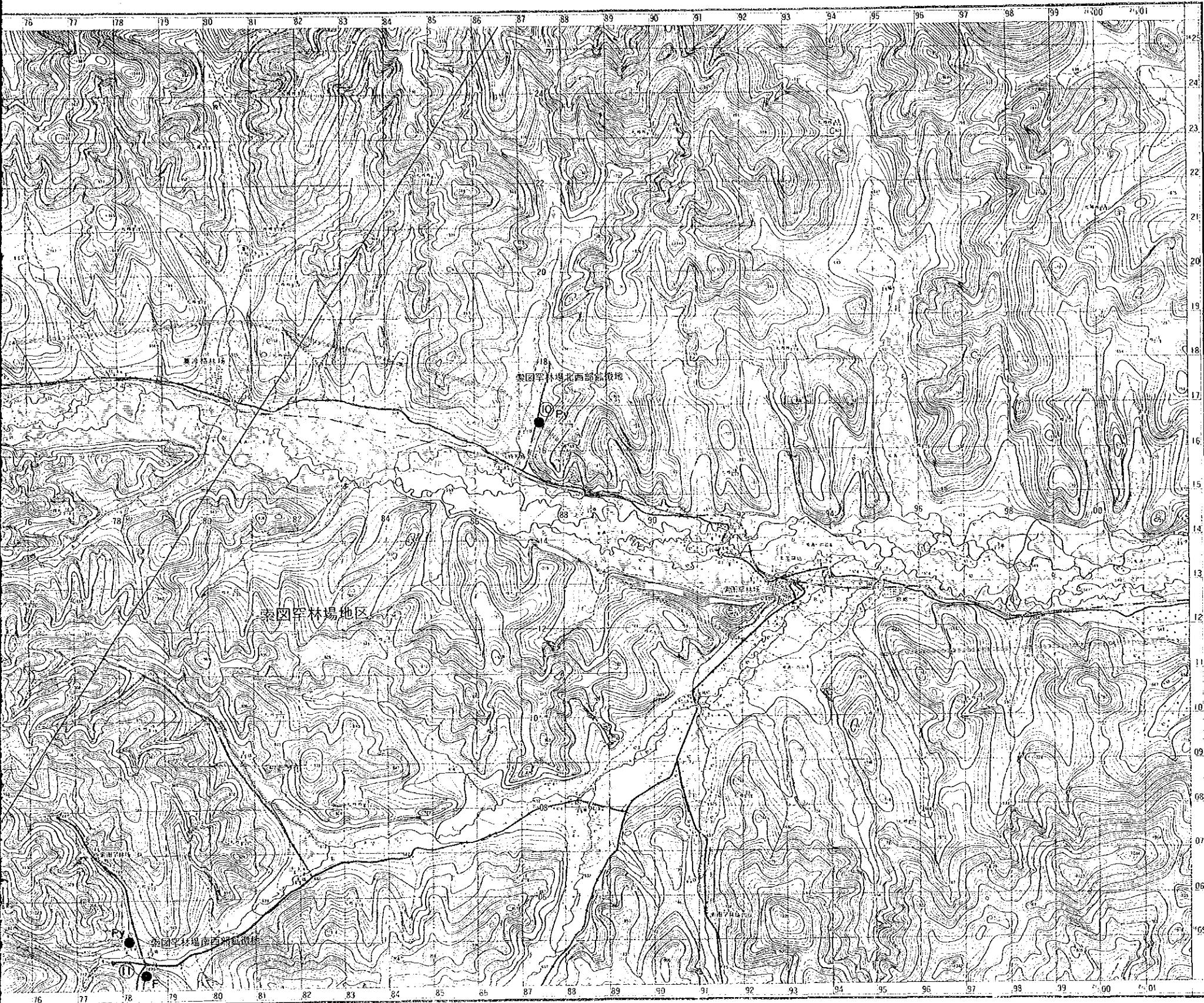
1:50000



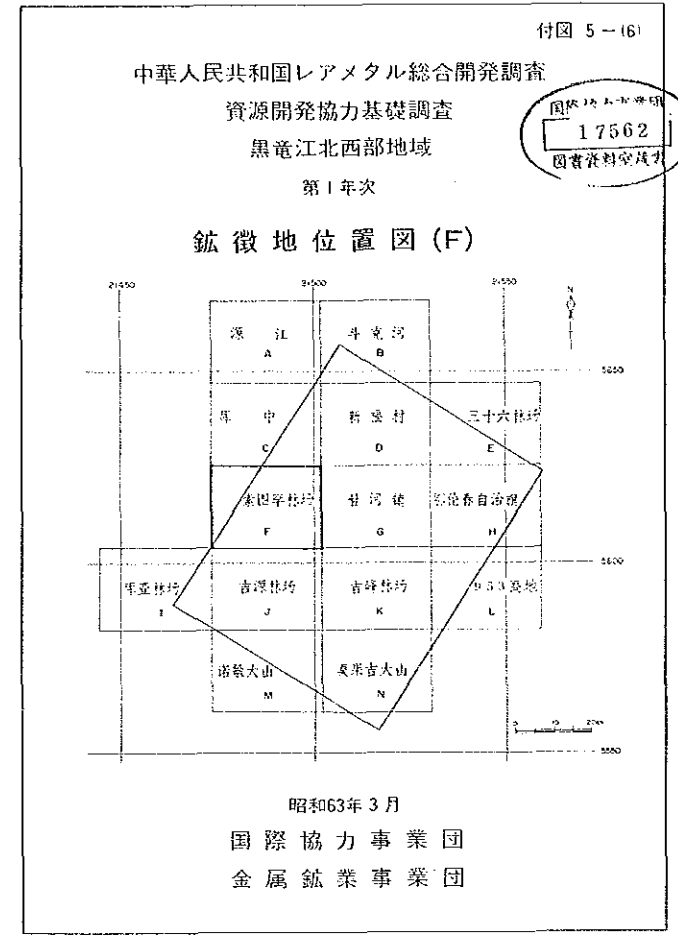
- 凡例
- 確認鉱徴地
  - ▲ 未確認鉱徴地
  - Pb 鉛
  - Zn 亜鉛
  - Cu 銅
  - F 螢石
  - Py 黄鉄鉱
  - Qz 石英
  - All 白色雲母
  - Sk スカルン
  - Co コバルト
  - Ni ニッケル
  - ⑫ 鉱徴地番号



F  
索图罕林场



- 图例
- ▲ 未確認鉱徴地
  - 確認鉱徴地
  - 10 B
  - 10 C
  - 10 D
  - 10 E
  - 10 F
  - 10 G
  - 10 H
  - 10 I
  - 10 J
  - 10 K
  - 10 L
  - 10 M
  - 10 N

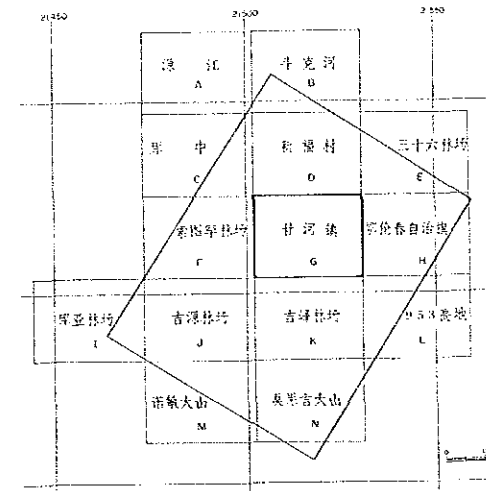


- 凡例
- 確認鉱徴地
  - ▲ 未確認鉱徴地
  - Pb 鉛
  - Zn 亜鉛
  - Cu 銅
  - F 螢石
  - Py 黄鉄鉱
  - Qz 石英
  - All 白色雲質
  - Sk スカルン
  - Co コバルト
  - Ni ニッケル
  - ⑩ 鉱徴地番号

1:50000

中華人民共和國レアメタル総合開発調査  
資源開発協力基礎調査  
黒竜江西北部地域  
第1年次

鉬微地位位置図(G)

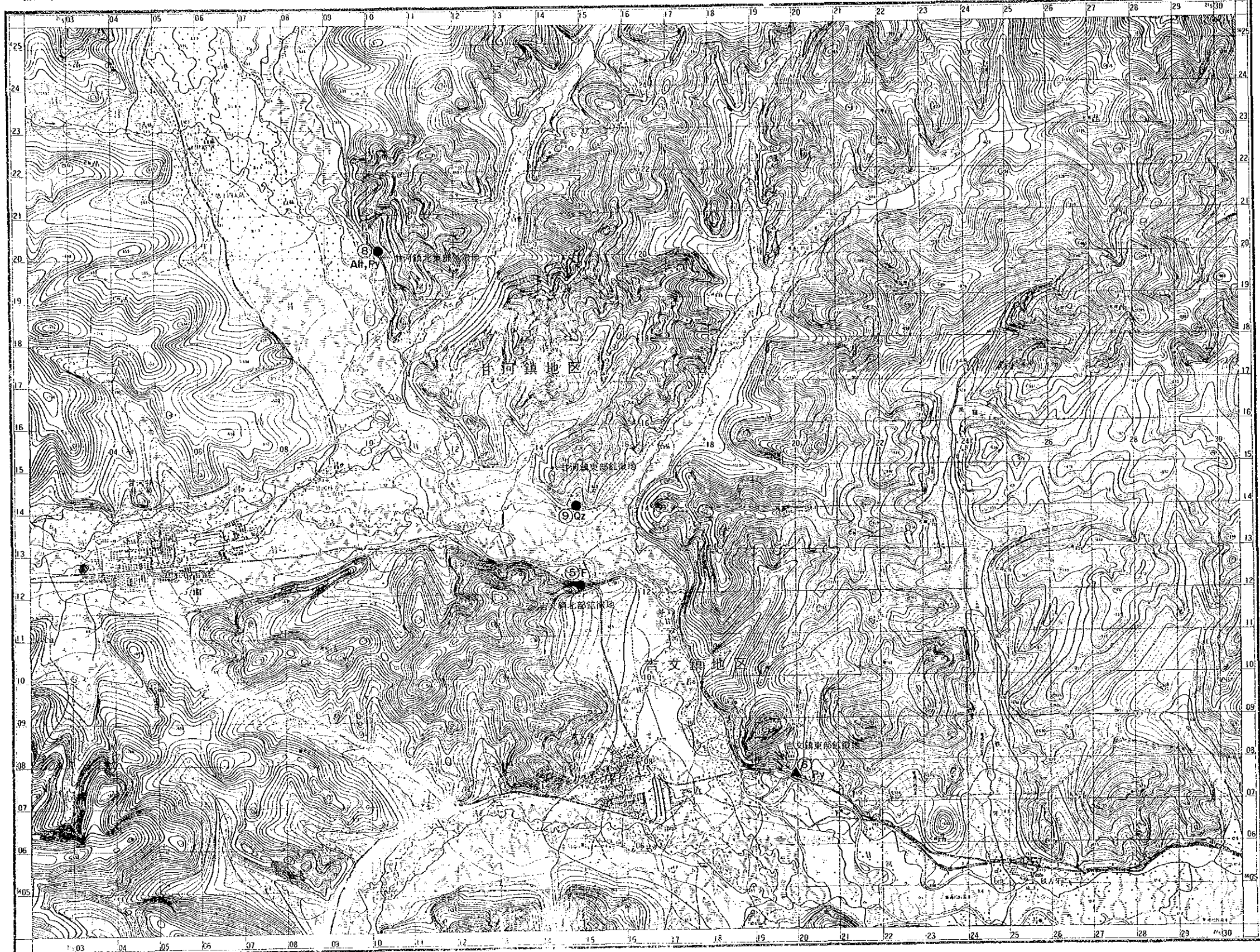


昭和63年3月  
国際協力事業団  
金属鉬業事業団

縮尺 1:50,000  
0 1 2 3 4 5 km

- 凡例
- 確認鉬微地
  - ▲ 未確認鉬微地
  - Pb 鉛
  - Zn 亜鉛
  - Cu 銅
  - F 螢石
  - Py 黄鉄鉱
  - Qz 石英
  - Al1 白色雲母
  - Sk スカルン
  - Co コバルト
  - Ni ニッケル
  - (12) 鉬微地番号

G  
甘河鎮



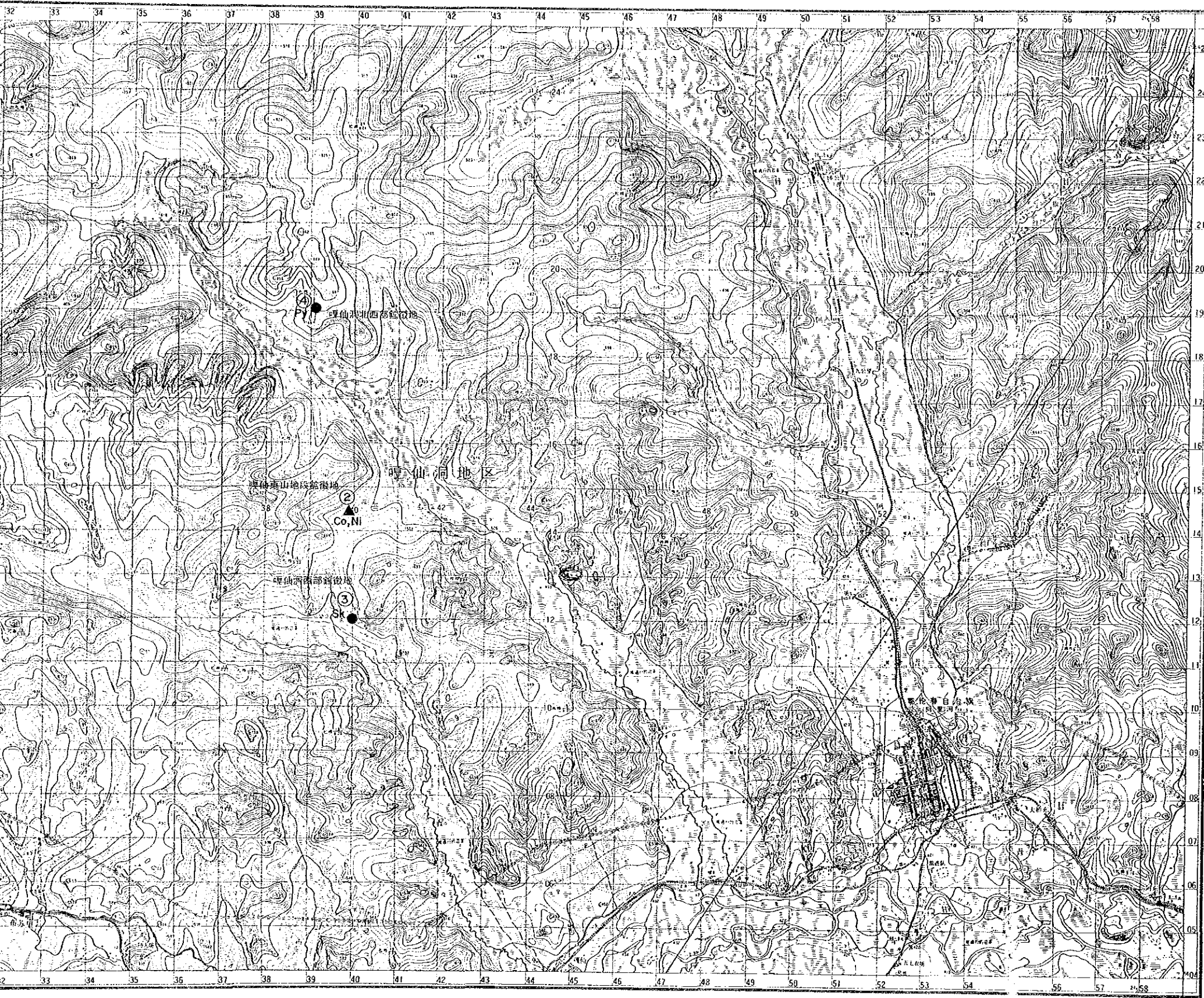
1:50000

本図は1971年撮影の航空写真に基き、50年宙影



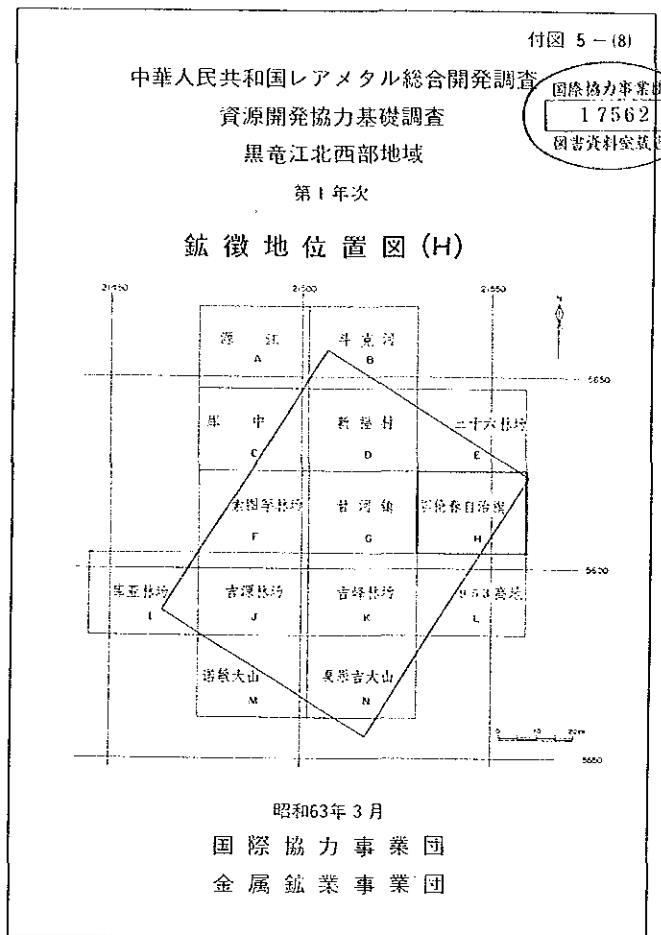


H  
鄂伦春自治旗



1:50000

- 图例
- 確認鉍微地
  - ▲ 未確認鉍微地
  - Pb 鉛
  - Zn 亜鉛
  - Cu 銅
  - F 螢石
  - Py 黄鉄鉱
  - Qz 石英
  - Al1 白色変質
  - Sk スカルン
  - Co コバルト
  - Ni ニッケル
  - ⑫ 鉍微地番号



- 凡例
- 確認鉍微地
  - ▲ 未確認鉍微地
  - Pb 鉛
  - Zn 亜鉛
  - Cu 銅
  - F 螢石
  - Py 黄鉄鉱
  - Qz 石英
  - Al1 白色変質
  - Sk スカルン
  - Co コバルト
  - Ni ニッケル
  - ⑫ 鉍微地番号