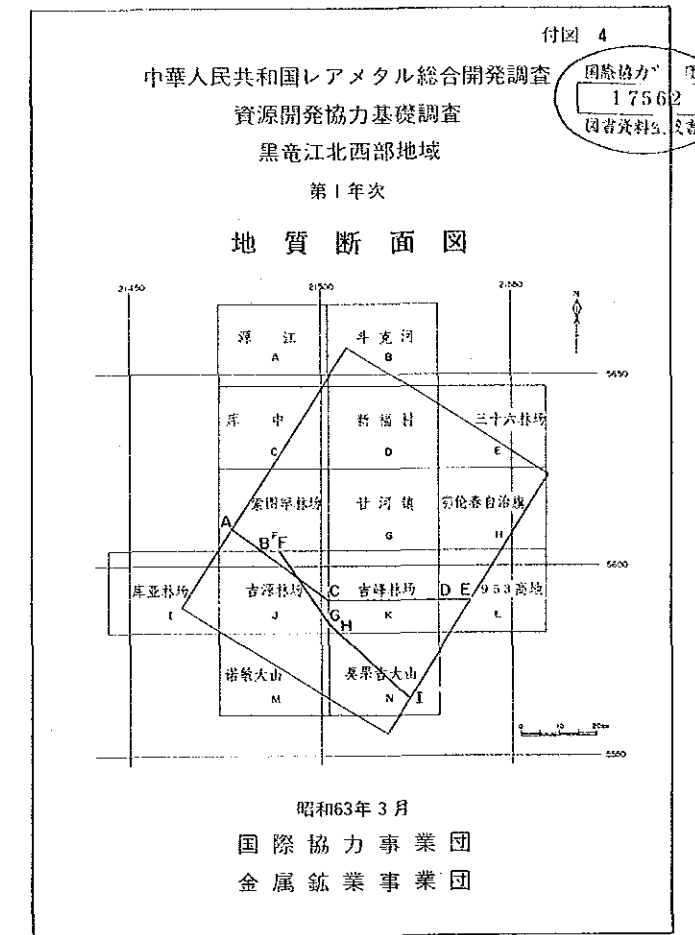
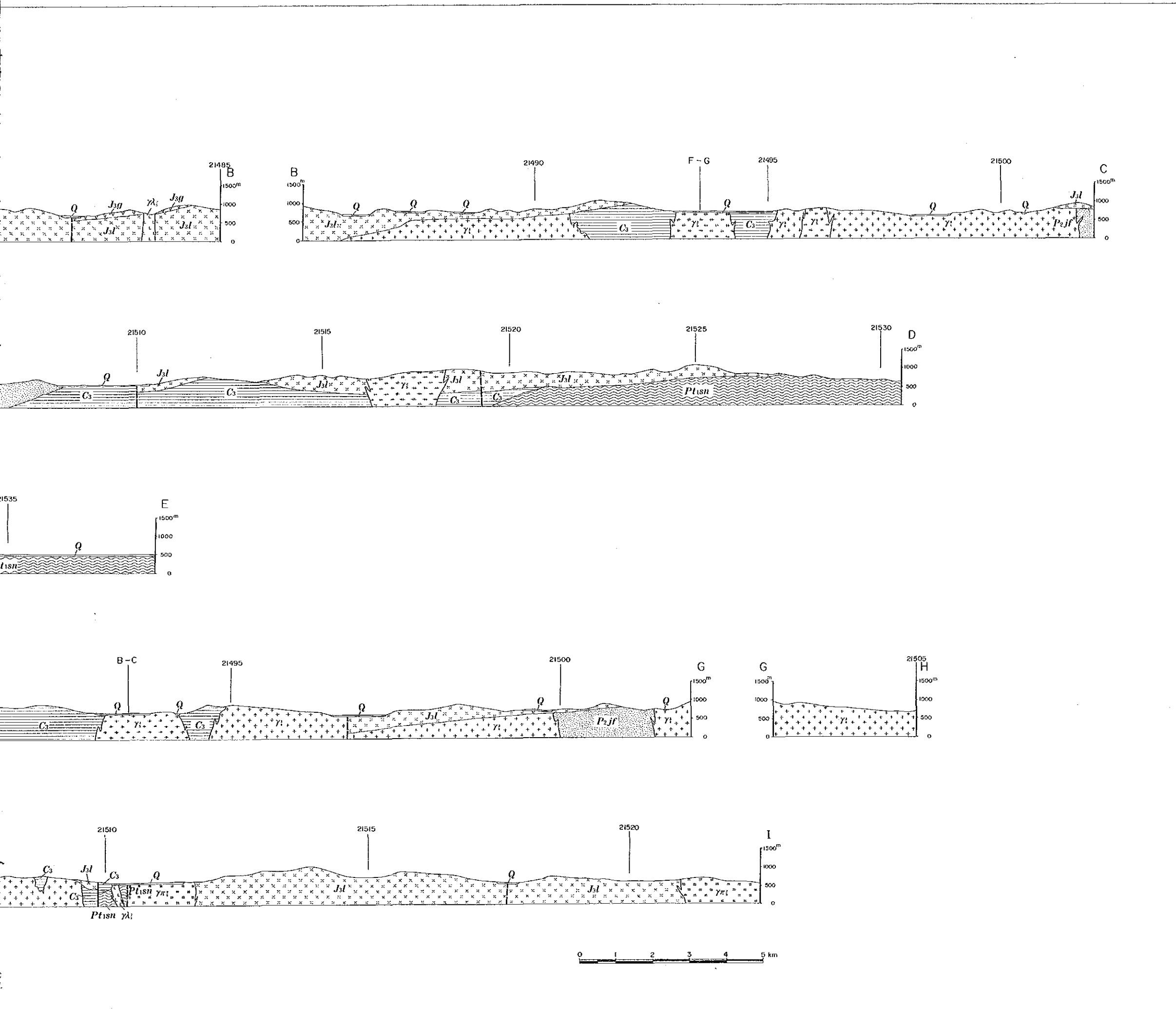


第四系
 第三系
 石炭系
 二叠系
 侏罗系



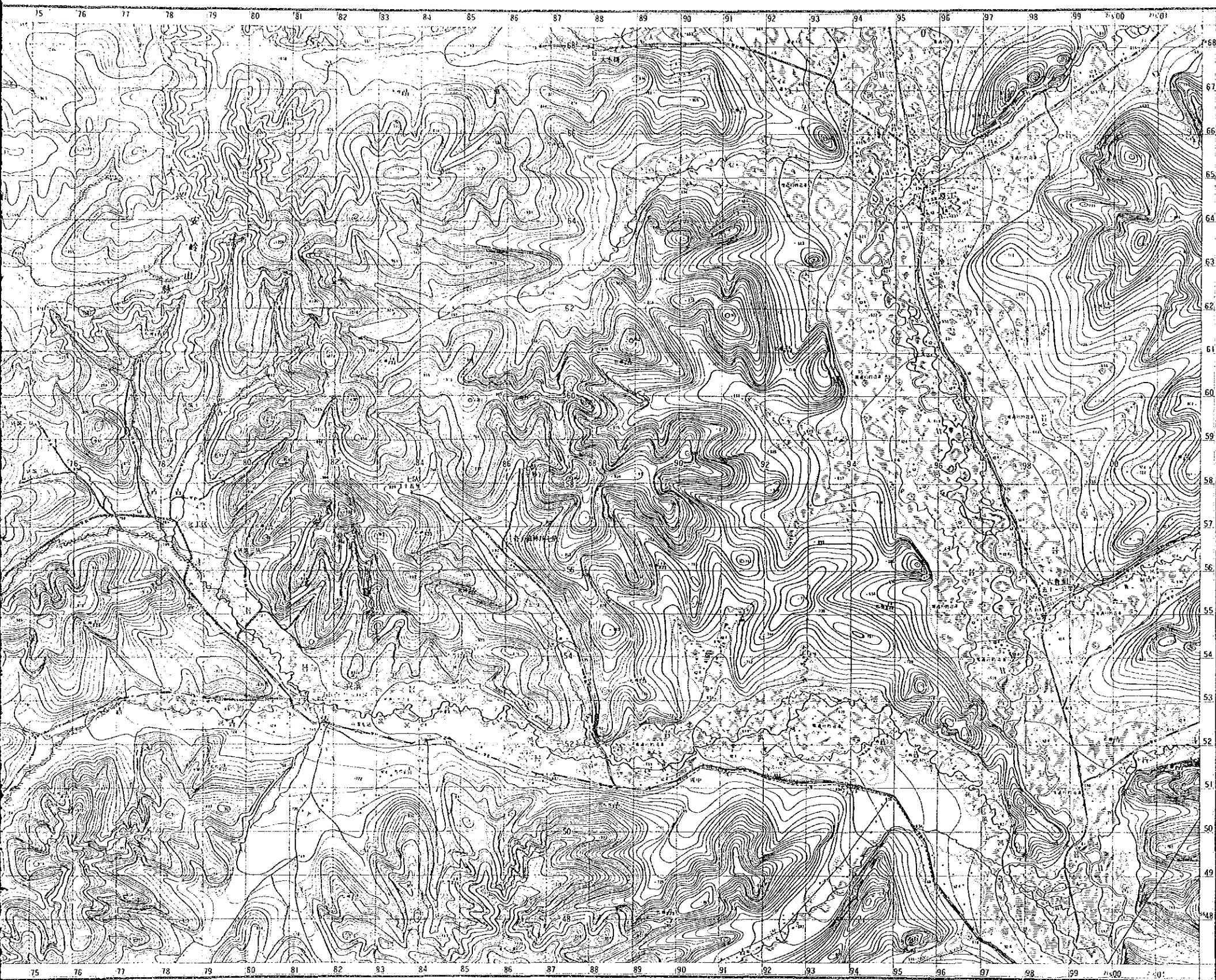
凡例

| | | | |
|---------|--------|-------|---|
| 第四紀 | 沖積層 | Q | 砂、シルト、粘土、黄土 |
| ジュラ紀 | 甘河層 | Jsg | 中世火山岩類：安山岩、凝灰岩等類、粗粒凝灰岩 |
| | 竜江層 | Jsl | 後世火山岩類：流紋岩質凝灰岩、流紋岩、柱石岩、灰岩、粗粒凝灰岩、塊岩（一部中世火山岩類が含まれる） |
| 二叠紀 | 吉峰層群 | P2jfl | 灰色～灰褐色、灰色の砂岩、珸灰色粘板岩、砂質粘板岩及びそれらの互層（レンズ状に石灰岩を挟み込む） |
| | 石炭紀 | 大古里式層 | C3 |
| 先カンブリア紀 | 三十五金業層 | Pt1sn | 珸灰色砂質片岩、片麻岩、侵入片麻岩 |

| | | |
|--------------|----|---|
| 火山岩類 貫入岩類 | γ1 | 珸灰色～白色石英岩 |
| | γ2 | 石英岩、角閃岩 |
| | γ3 | 花崗岩類 |
| | γ4 | 中粒～粗粒花崗岩（一花崗閃輝岩） |
| 貫入岩類 | δ | 花崗閃輝岩 |
| | ε | 閃輝岩 |
| | φ | 閃輝岩（斜長石を境界に含む） |
| 流紋岩類 貫入岩類 | ψ | 珸灰色珸岩 |
| | χ | 珸灰色珸岩、中粒～粗粒花崗岩、中粒～粗粒花崗岩、中粒～粗粒花崗岩、中粒～粗粒花崗岩 |

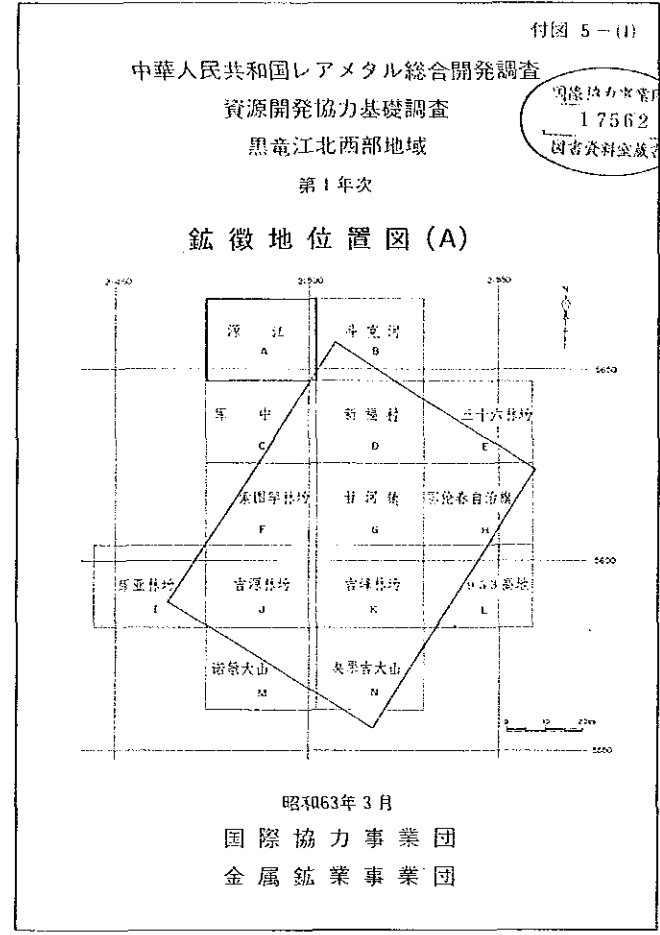
断層線
 逆断層線
 断層帯

A
源江



图例

- 確認鉛鋅地
- ▲ 未確認鉛鋅地
- Pb 鉛
- Zn 亜鉛
- Cu 銅
- F 螢石
- Py 黄鉄鉱
- Oz 石英
- AlI 白色雲母
- Sk スカルン
- Co コバルト
- Ni ニッケル
- ① 鉱地番号



凡例

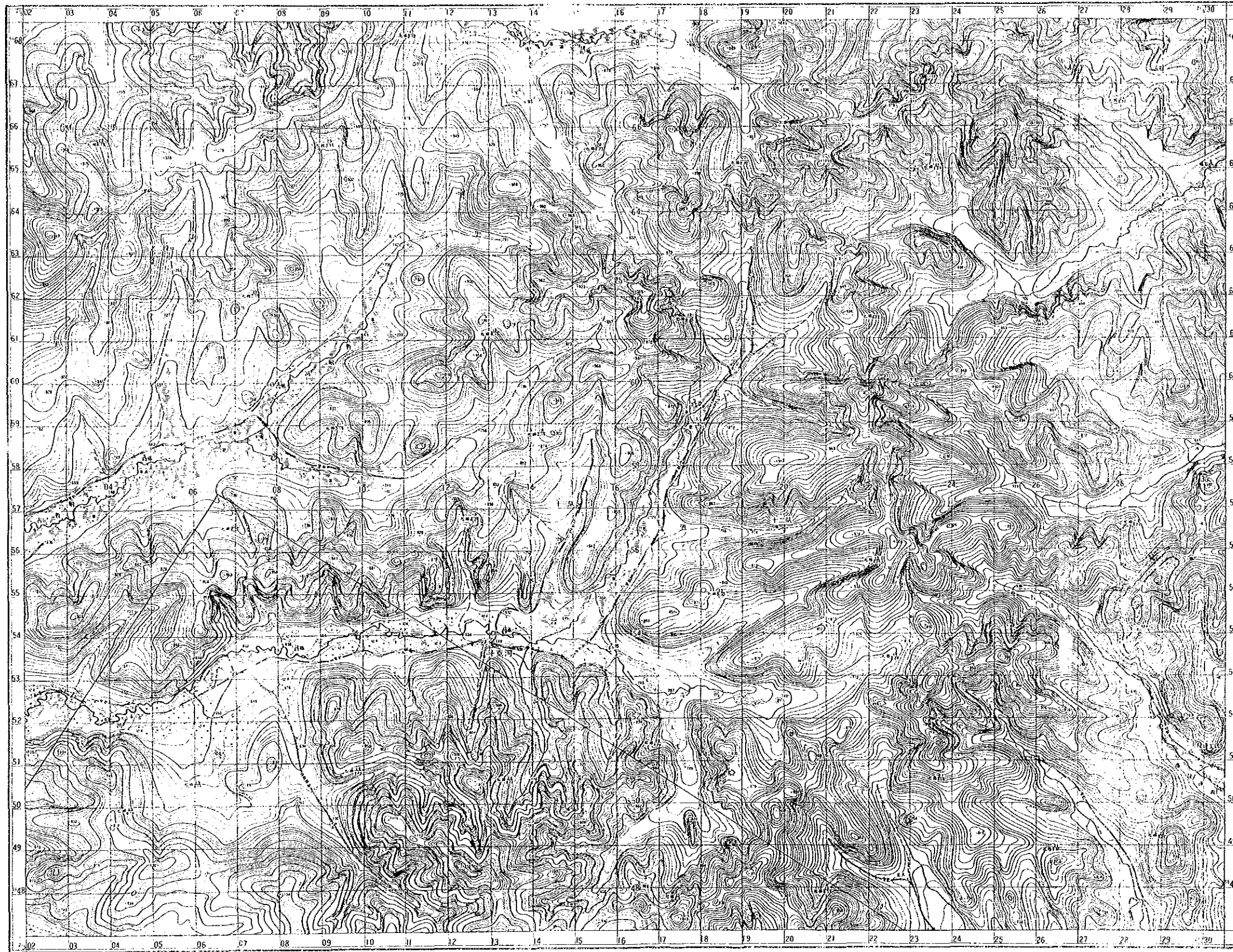
- 確認鉛鋅地
- ▲ 未確認鉛鋅地
- Pb 鉛
- Zn 亜鉛
- Cu 銅
- F 螢石
- Py 黄鉄鉱
- Oz 石英
- AlI 白色雲母
- Sk スカルン
- Co コバルト
- Ni ニッケル
- ① 鉱地番号

1:50000

5000 0 1 2 3 4 5 km

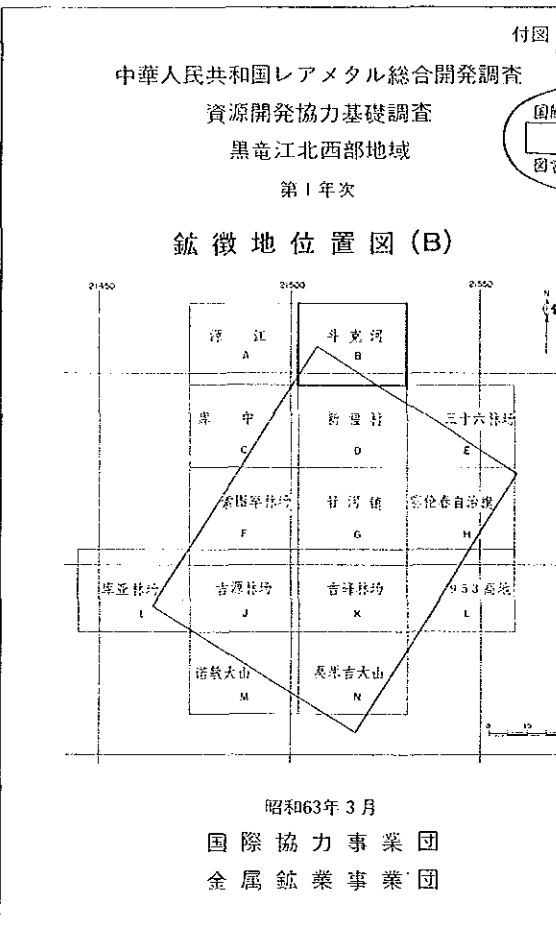


B
克



图例

- 確認錳微塊
- ▲ 未確認錳微塊
- Pb 鉛
- Zn 亜鉛
- Cu 銅
- F 螢石
- Py 黃鉄鉱
- Oz 石英
- Alt 白色雲母
- Sk スカルン
- Co コバルト
- Ni ニッケル
- ⑫ 錳微塊番号



中華人民共和国レアメタル総合開発調査
資源開発協力基礎調査
黒竜江西北部地域
第1年次

鉍微地位置図(B)

昭和63年3月
国際協力事業団
金属鉍業事業団

縮尺 1:50,000

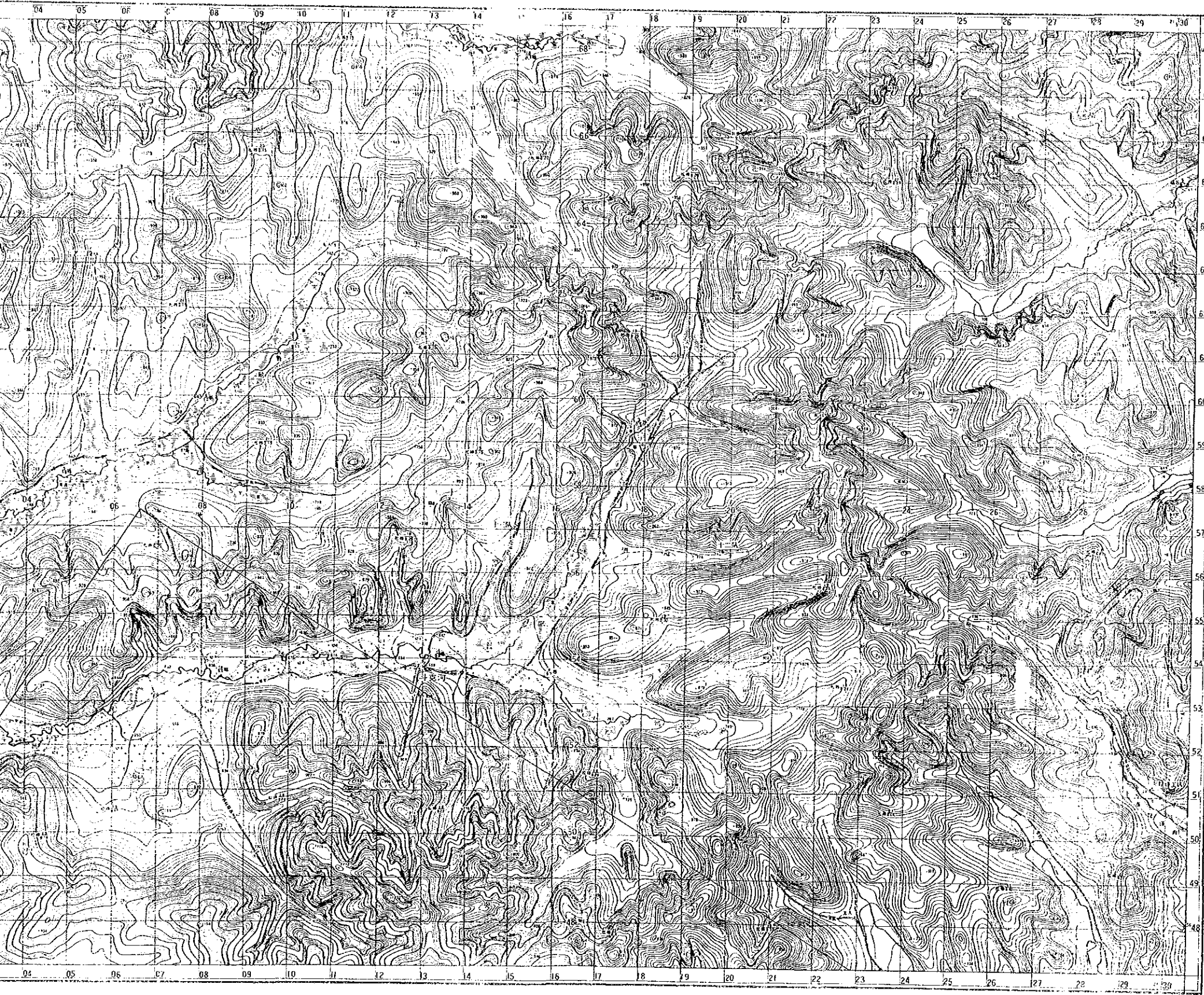
凡例

- 確認錳微塊
- ▲ 未確認錳微塊
- Pb 鉛
- Zn 亜鉛
- Cu 銅
- F 螢石
- Py 黄鉄鉱
- Oz 石英
- Alt 白色雲母
- Sk スカルン
- Co コバルト
- Ni ニッケル
- ⑫ 錳微塊番号

1:50000

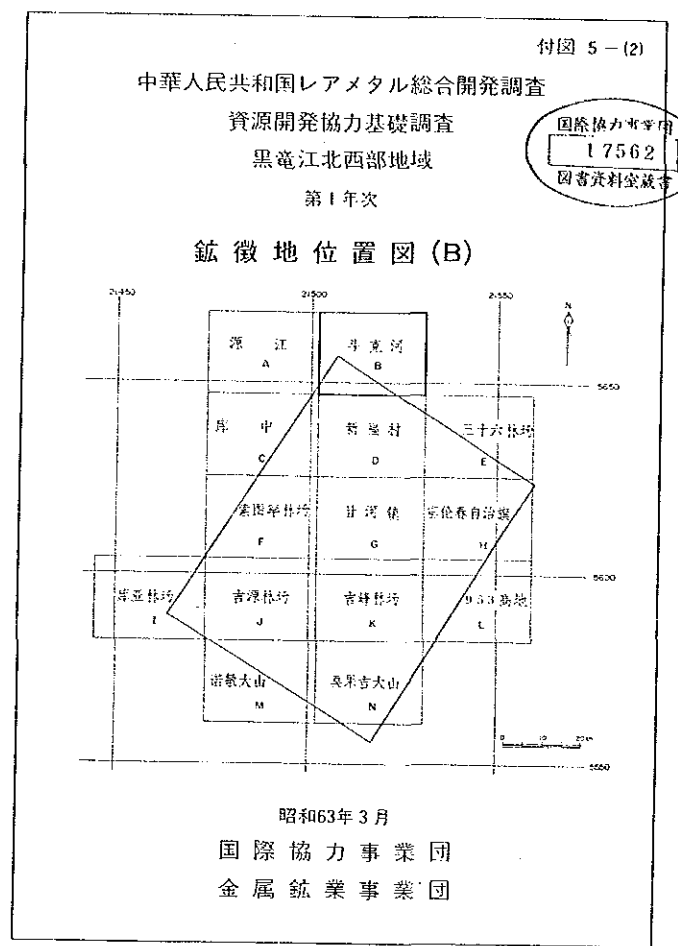
1:50,000

B
克



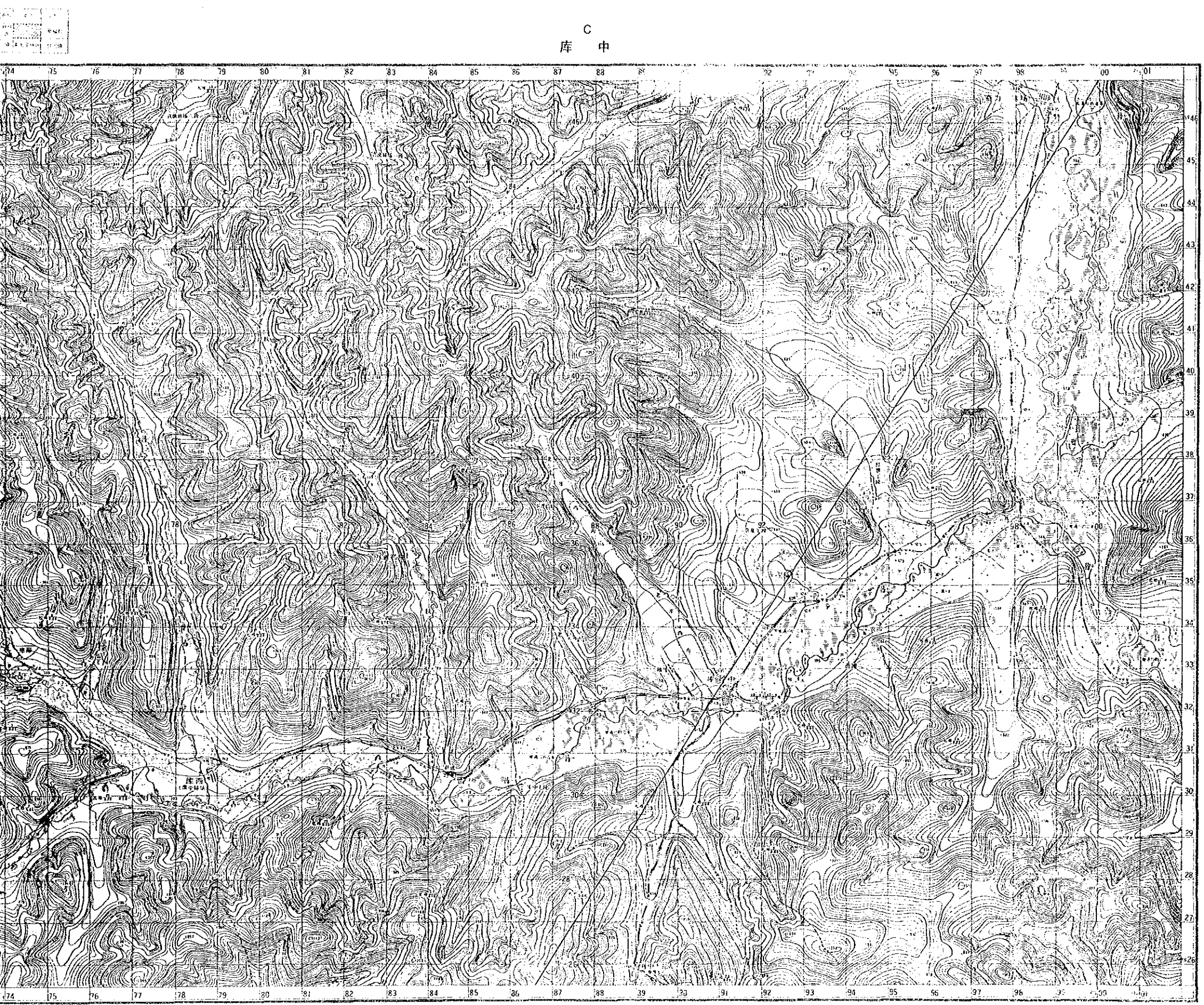
图例

- 確認鉍微地
- ▲ 未確認鉍微地
- Pb 鉛
- Zn 亜鉛
- Cu 銅
- F 螢石
- Py 黄鉄鉱
- Oz 石英
- Al 白色雲質
- Sk スカルン
- Co コバルト
- Ni ニッケル
- ⑫ 鉍微地番号

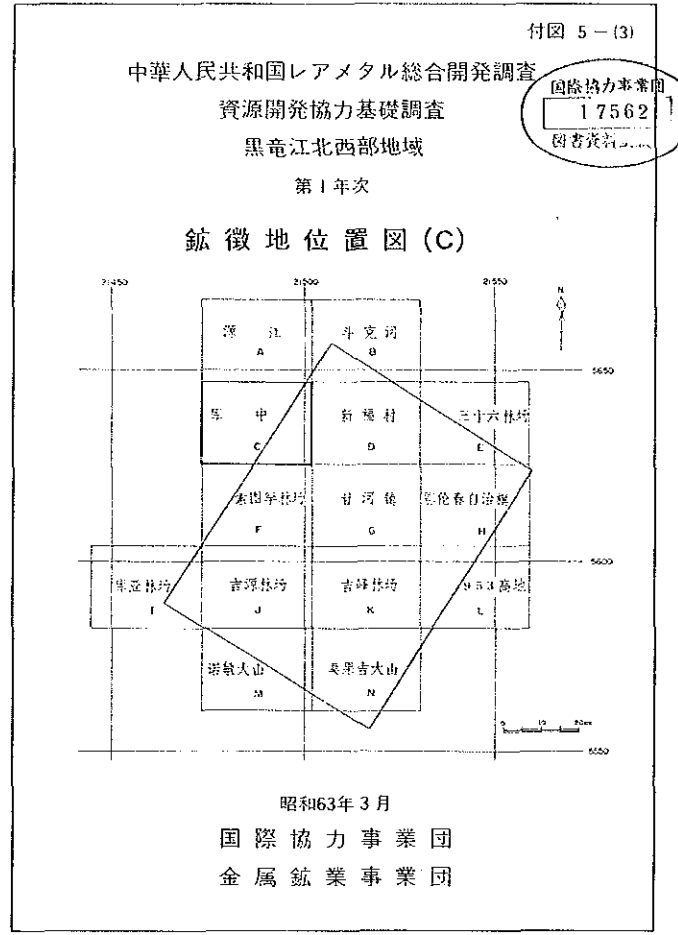


凡例

- 確認鉍微地
- ▲ 未確認鉍微地
- Pb 鉛
- Zn 亜鉛
- Cu 銅
- F 螢石
- Py 黄鉄鉱
- Oz 石英
- Al 白色雲質
- Sk スカルン
- Co コバルト
- Ni ニッケル
- ⑫ 鉍微地番号



- 圖 例**
- 確認鉱徴地
 - ▲ 未確認鉱徴地
 - Pb 鉛
 - Zn 亜鉛
 - Cu 銅
 - F 螢石
 - Py 黄鉄鉱
 - Oz 石英
 - Alt 白色変質
 - Sk スカルン
 - Co コバルト
 - Ni ニッケル
 - ⑫ 鉱徴地番号



- 凡 例**
- 確認鉛徴地
 - ▲ 未確認鉛徴地
 - Pb 鉛
 - Zn 亜鉛
 - Cu 銅
 - F 螢石
 - Py 黄鉄鉱
 - Oz 石英
 - Alt 白色変質
 - Sk スカルン
 - Co コバルト
 - Ni ニッケル
 - ⑫ 鉛徴地番号

