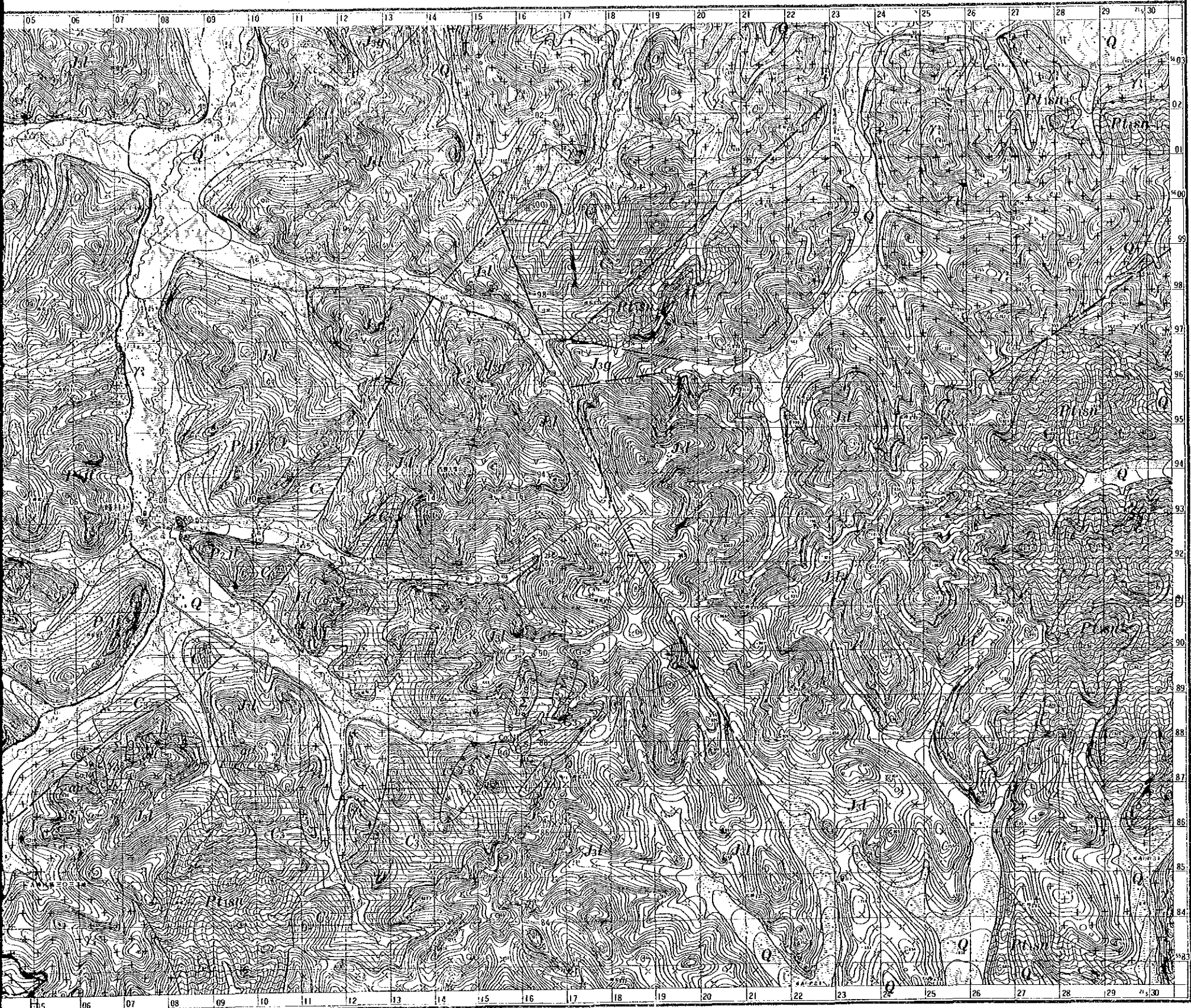
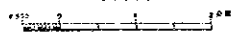


K
吉峰林场



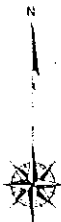
1:50000



本图于1971年8月第一次印刷，四年出版

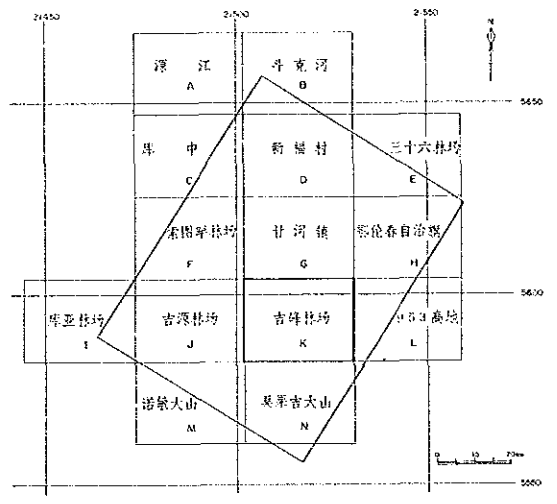
图例

- 等高线 (Contour lines)
- 水系 (Water bodies)
- 道路 (Roads)
- 居民地 (Settlements)
- 其他 (Other features)



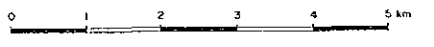
中華人民共和國レアメタル総合開発調査
資源開発協力基礎調査
黒竜江西北部地域
第1年次
地質図 (K)

付図 3-10
国際協力事業団
17562
国書資料室



昭和63年3月
国際協力事業団
金属鉱業事業団

縮尺 1:50,000



凡例

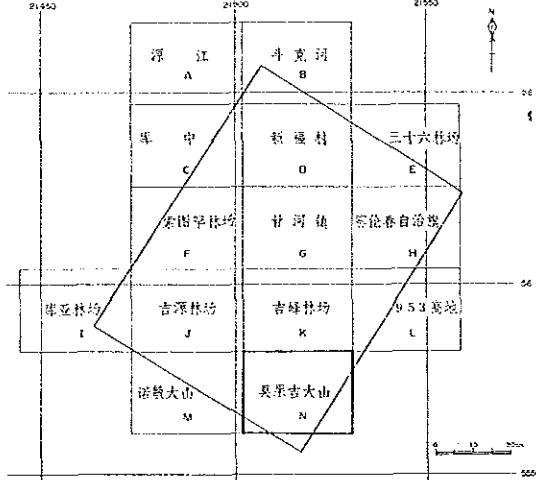
- 第四紀 (Quaternary)
- 中生代 (Mesozoic)
- 二叠紀 (Permian)
- 石炭紀 (Carboniferous)
- 石炭系 (Carboniferous system)

- 侵入岩類 (Intrusive rocks)
- 片麻岩類 (Metamorphic rocks)
- 頁岩類 (Sedimentary rocks)
- 頁岩系 (Sedimentary systems)

- 地質及地質構造の記号・標記 (Geological symbols)
- 鉛 (Pb)
- Zn
- Cu
- F
- Py
- Qz
- AlI
- Sk
- Co
- Ni
- その他 (Others)

中華人民共和国レアメタル総合開発調査
資源開発協力基礎調査
黒竜江西北部地域
第1年次

地質図 (M)



昭和63年3月
国際協力事業団
金属鉱業事業団

縮尺 1:50,000



凡例

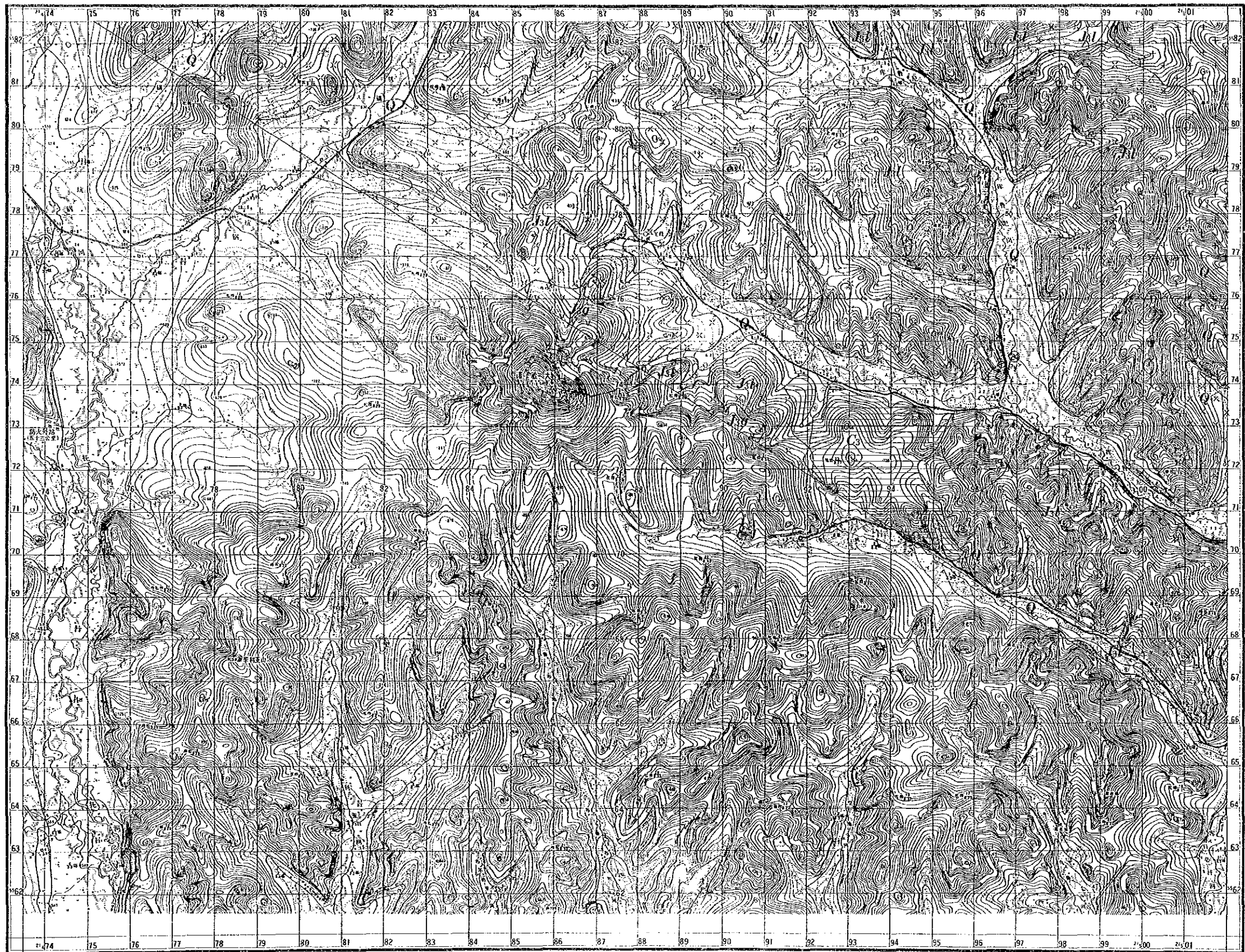
Legend table with symbols and descriptions for geological units and features.

Legend table with symbols and descriptions for geological units and features.

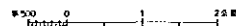
Legend table with symbols and descriptions for geological units and features.

A1-B 地質記号

M
諾敏大山



1:50000



資料 1971年資料 作成 均等出版

