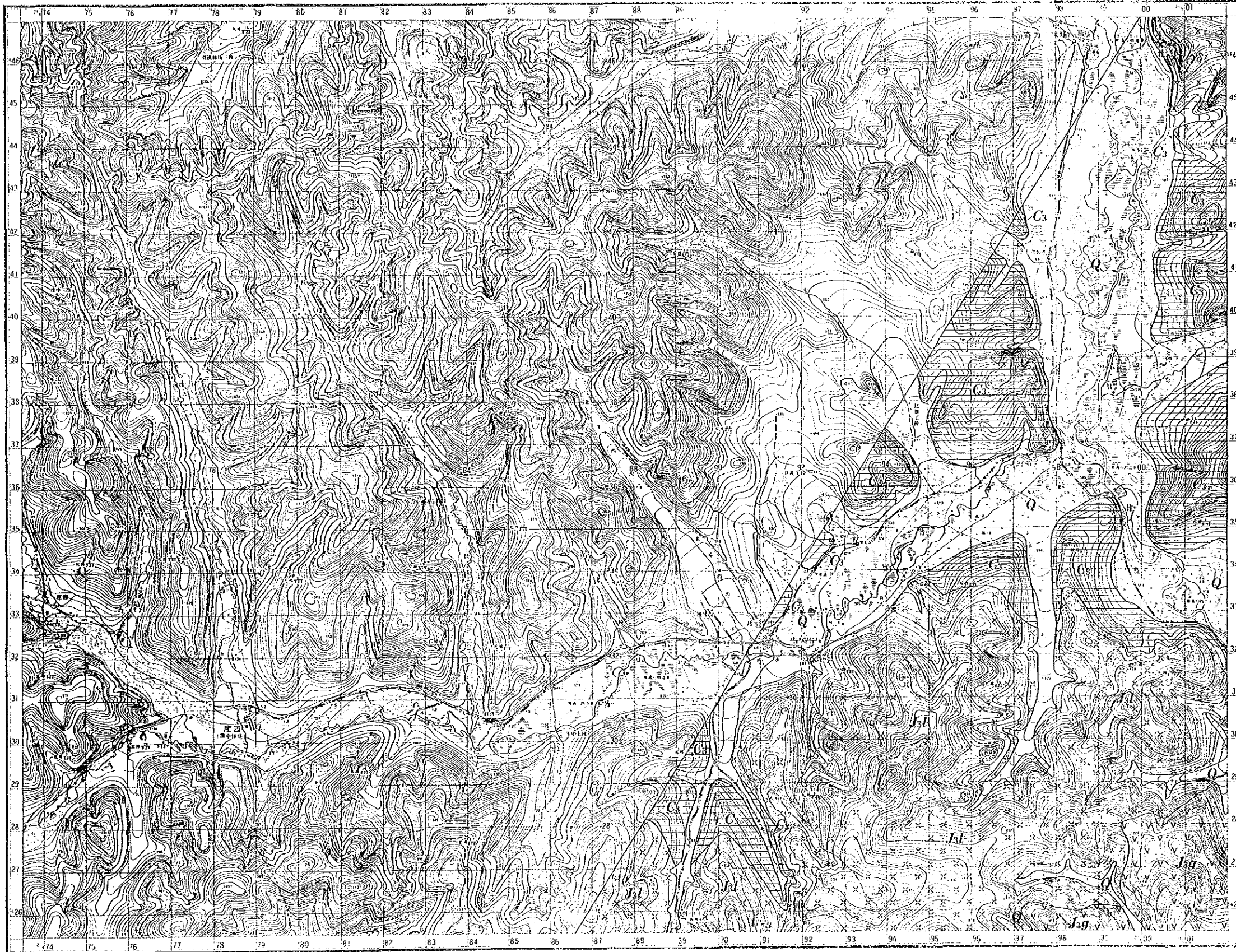
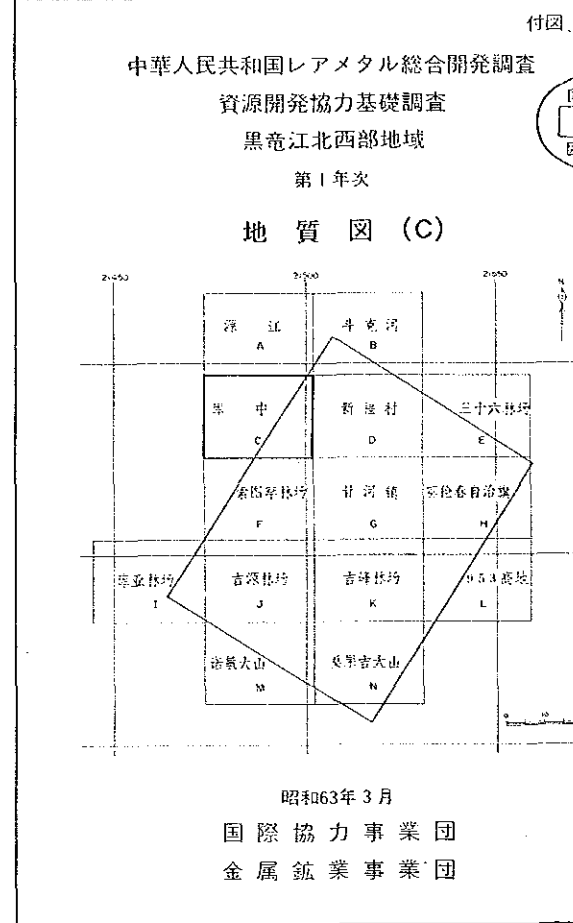


庫 中

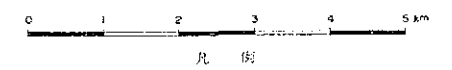


附 例

- 1. 地質図例 (Geological symbols)
- 2. 地形図例 (Topographic symbols)
- 3. 交通線 (Transportation lines)
- 4. 境界線 (Boundary lines)
- 5. 注記 (Notes)



縮尺 1:50,000



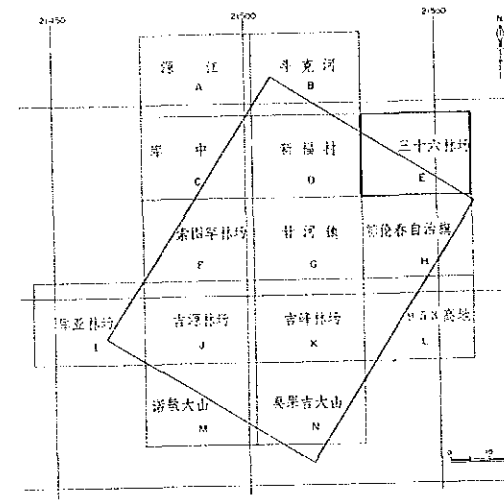
- 凡 例
- 地質記号 (Geological symbols): Q, Jg, Jf, C, Prsn
 - 地形記号 (Topographic symbols): 等高線, 山頂, 崖線, etc.
 - 交通記号 (Transportation symbols): 道路, 鉄道, etc.
 - 境界記号 (Boundary symbols): 国境, 行政区界, etc.
 - 注記記号 (Note symbols): 地名, 地名読み, etc.
- 元素記号 (Element symbols): Pb, Zn, Cu, F, Py, Oz, Al, Sk, Co, Ni, etc.

1:50000

中華人民共和国レアメタル総合開発調査
資源開発協力基礎調査

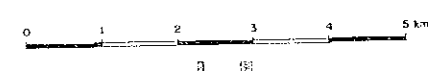
黒竜江西北部地域
第1年次

地質図(E)



昭和63年3月
国際協力事業団
金属鉱業事業団

縮尺 1:50,000



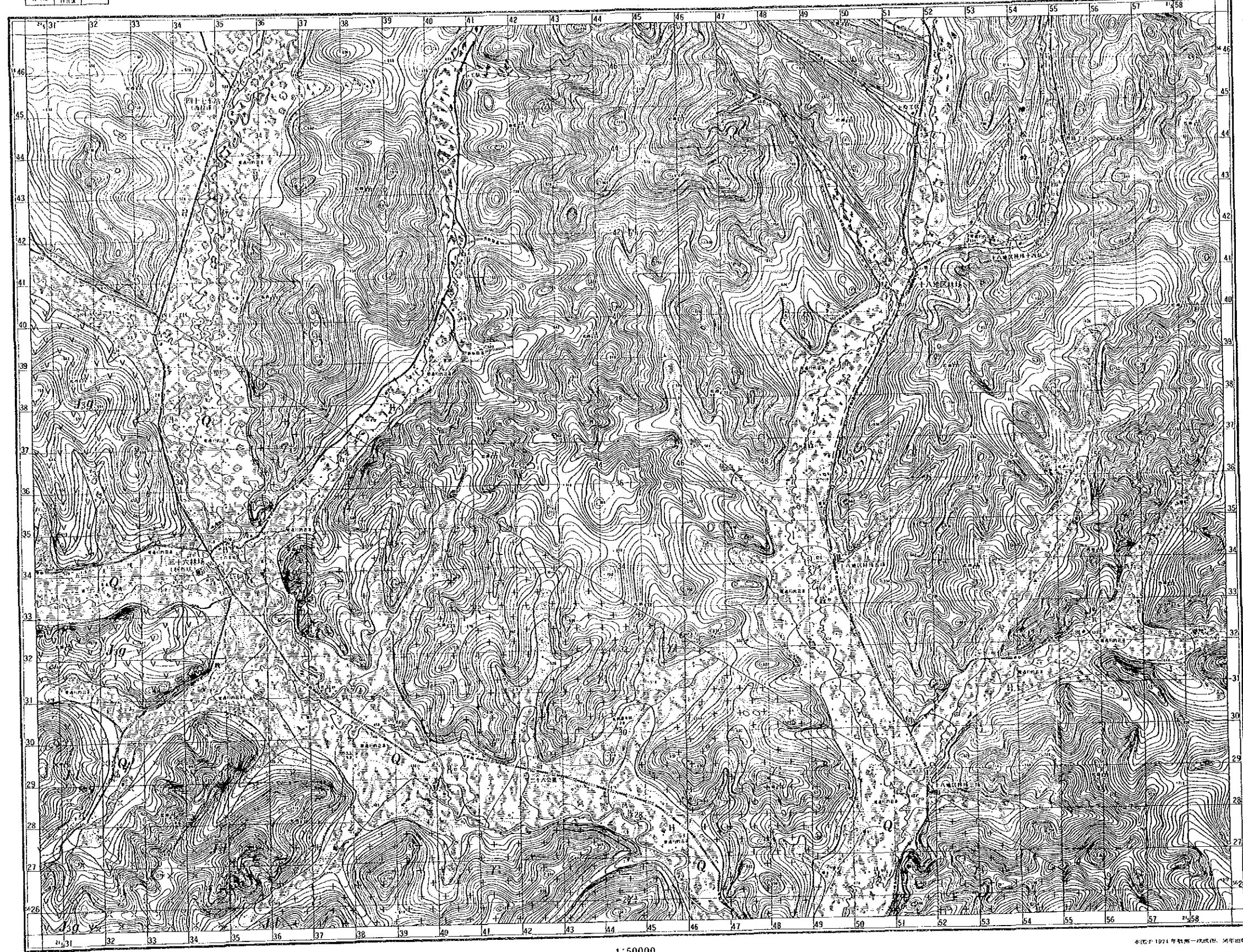
第四系	Q	砂、シルト、粘土、礫石
第三系	J ₁	中生代白堊紀上層部砂岩、砂岩質泥岩、砂岩質頁岩、砂岩質砂岩、砂岩質礫岩、砂岩質頁岩、砂岩質砂岩、砂岩質礫岩、砂岩質頁岩
二系	P ₂ f	中生代白堊紀下層部砂岩、砂岩質泥岩、砂岩質頁岩、砂岩質砂岩、砂岩質礫岩、砂岩質頁岩
石炭系	C	石炭紀砂岩、砂岩質泥岩、砂岩質頁岩、砂岩質砂岩、砂岩質礫岩、砂岩質頁岩
奥山系	P ₁ sm	中生代白堊紀下層部砂岩、砂岩質泥岩、砂岩質頁岩、砂岩質砂岩、砂岩質礫岩、砂岩質頁岩

奥山系	Y ₁	石炭紀砂岩、砂岩質泥岩、砂岩質頁岩、砂岩質砂岩、砂岩質礫岩、砂岩質頁岩
奥山系	Y ₂	石炭紀砂岩、砂岩質泥岩、砂岩質頁岩、砂岩質砂岩、砂岩質礫岩、砂岩質頁岩
奥山系	Y ₃	石炭紀砂岩、砂岩質泥岩、砂岩質頁岩、砂岩質砂岩、砂岩質礫岩、砂岩質頁岩
奥山系	Y ₄	石炭紀砂岩、砂岩質泥岩、砂岩質頁岩、砂岩質砂岩、砂岩質礫岩、砂岩質頁岩
奥山系	Y ₅	石炭紀砂岩、砂岩質泥岩、砂岩質頁岩、砂岩質砂岩、砂岩質礫岩、砂岩質頁岩
奥山系	Y ₆	石炭紀砂岩、砂岩質泥岩、砂岩質頁岩、砂岩質砂岩、砂岩質礫岩、砂岩質頁岩
奥山系	Y ₇	石炭紀砂岩、砂岩質泥岩、砂岩質頁岩、砂岩質砂岩、砂岩質礫岩、砂岩質頁岩
奥山系	Y ₈	石炭紀砂岩、砂岩質泥岩、砂岩質頁岩、砂岩質砂岩、砂岩質礫岩、砂岩質頁岩
奥山系	Y ₉	石炭紀砂岩、砂岩質泥岩、砂岩質頁岩、砂岩質砂岩、砂岩質礫岩、砂岩質頁岩
奥山系	Y ₁₀	石炭紀砂岩、砂岩質泥岩、砂岩質頁岩、砂岩質砂岩、砂岩質礫岩、砂岩質頁岩

○	地質調査点
△	地質調査点
Pb	鉛
Zn	亜鉛
Cu	銅
F	螢石
Py	輝鉬
Oz	石炭
Al	白土
Sk	スカン
Co	コバルト
Ni	ニッケル
⑫	地質調査点
A	地質調査点

E
三十六林场

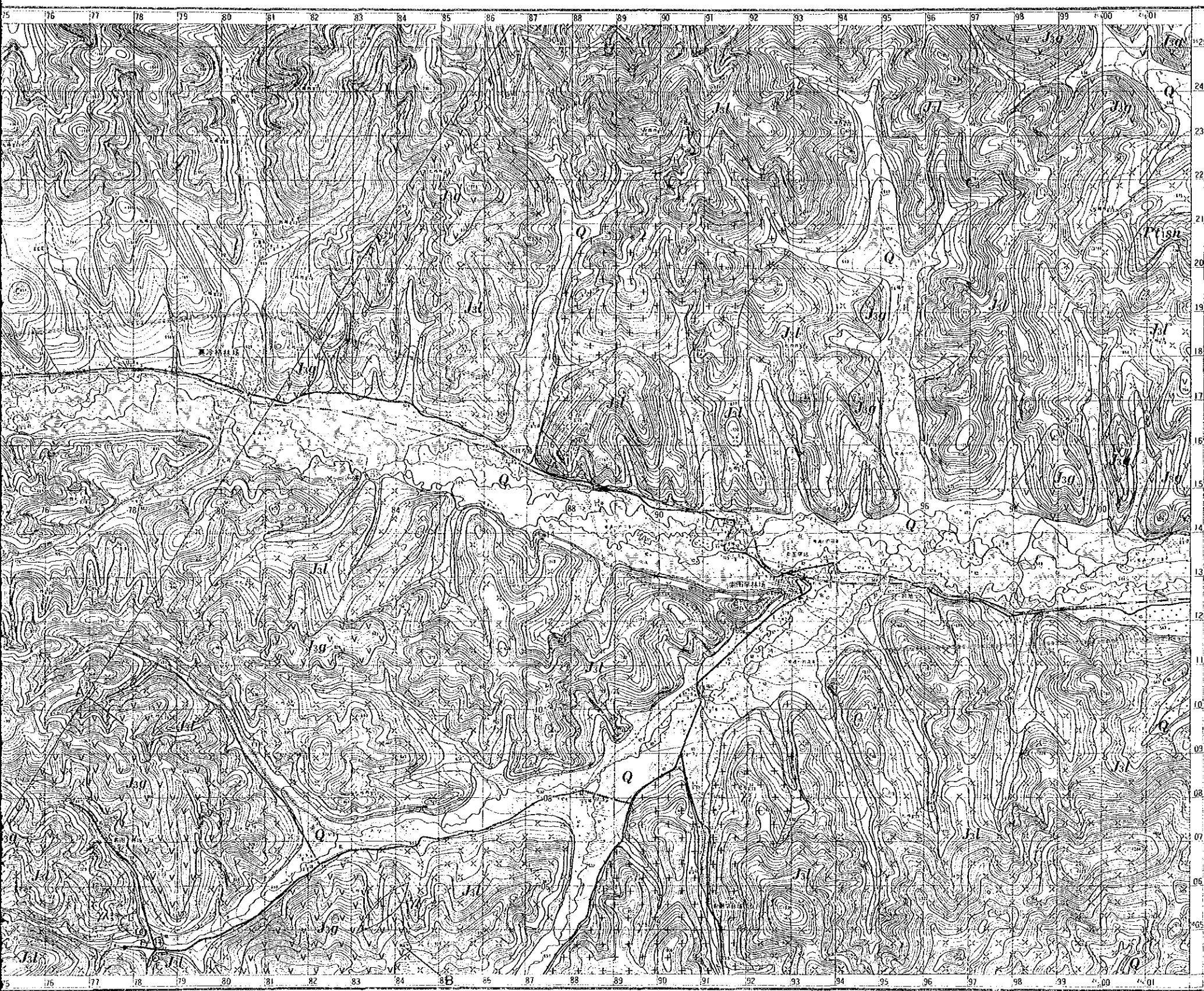
河川	河川	河川
道路	道路	道路
境界	境界	境界



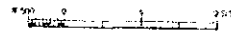
1:50,000

昭和63年3月 地質図(E)

F
索图罕林场



1:50000



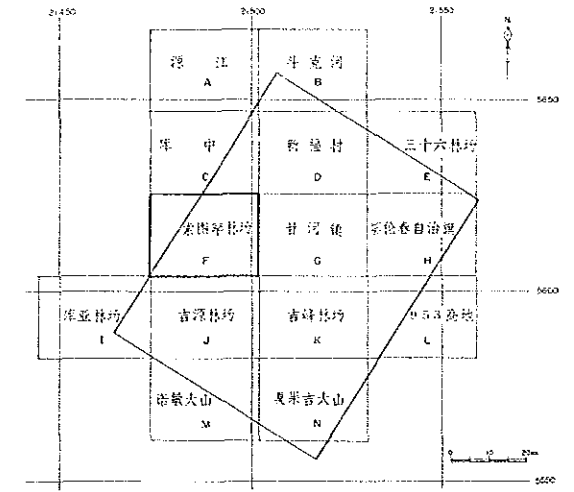
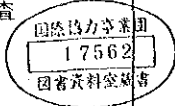
图例

- 基本地形: 水准点
- 水系: 河流, 湖泊, 沼泽, 池塘
- 交通: 公路, 铁路, 桥梁, 渡口, 渡船
- 居民点: 村庄, 居民区
- 其他: 矿点, 测量点, 标志



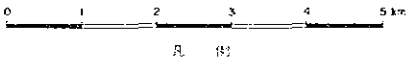
付图 3-161

中华人民共和国レアメタル総合開発調査
資源開発協力基礎調査
黑龙江西北部地域
第1年次
地質図(F)



昭和63年3月
国際協力事業団
金属鉱業事業団

縮尺 1:50,000



第四系	Q	沖積, 沖積扇, 砂丘, 粘土
第三系	J ₁	侏羅系下段: 鞍山期, 塔子溝群, 鞍山期火成岩
二叠系	J ₂	侏羅系上段: 七台河群, 塔子溝群, 塔子溝群火成岩
石炭系	C	石炭系: 七台河群, 塔子溝群, 塔子溝群火成岩
花岗岩	Pt	花岗岩: 塔子溝群, 塔子溝群火成岩
侵入岩		
花岗岩	g	花岗岩: 塔子溝群, 塔子溝群火成岩
闪长岩	and	闪长岩: 塔子溝群, 塔子溝群火成岩
辉长岩	di	辉长岩: 塔子溝群, 塔子溝群火成岩
正长岩	ps	正长岩: 塔子溝群, 塔子溝群火成岩
角闪岩	am	角闪岩: 塔子溝群, 塔子溝群火成岩
正长岩	ps	正长岩: 塔子溝群, 塔子溝群火成岩
正长岩	ps	正长岩: 塔子溝群, 塔子溝群火成岩

地質界線	———	地質界線
河流	———	河流
湖泊	○	湖泊
沼泽	△	沼泽
池塘	□	池塘
河流	Pb	铅
汞	Zn	锌
铜	Cu	铜
铁	F	铁
煤	Py	煤
石油	Qz	石油
天然气	AlI	天然气
其他	Sk	其他
其他	Co	其他
其他	Ni	其他
其他	(2)	其他
其他	A1	其他