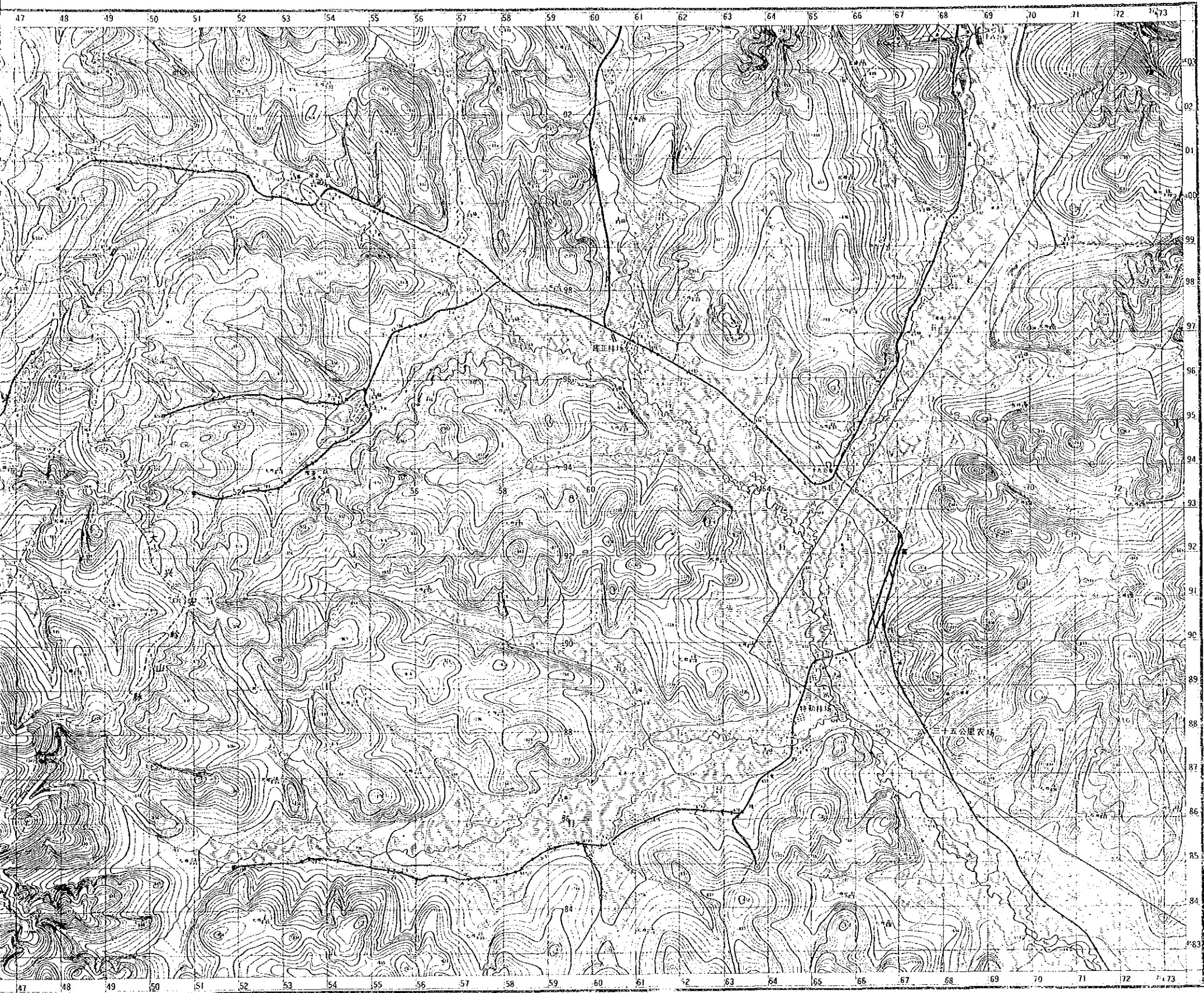




I  
库亚林场



1:50,000

图例

山脊线	A
山谷线	B
鞍部	C
陡崖	D
干涸河床	E
冲沟	F
冲积扇	G
阶地	H
沼泽	I
沼泽水	J
沼泽草	K
沼泽林	L
沼泽草甸	M
沼泽林甸	N
沼泽草甸林	O
沼泽草甸林甸	P
沼泽草甸林甸林	Q
沼泽草甸林甸林甸	R
沼泽草甸林甸林甸林	S
沼泽草甸林甸林甸林甸	T
沼泽草甸林甸林甸林甸林	U
沼泽草甸林甸林甸林甸林甸	V
沼泽草甸林甸林甸林甸林甸林	W
沼泽草甸林甸林甸林甸林甸林甸	X
沼泽草甸林甸林甸林甸林甸林甸林	Y
沼泽草甸林甸林甸林甸林甸林甸林甸	Z



付图 2-1(9)

中華人民共和國レアメタル総合開発調査  
資源開發協力基礎調査  
黒竜江西北部地域  
第1年次

國際協力事業団  
17562  
調査資料室蔵書

各種試験用試料採取位置図(1)

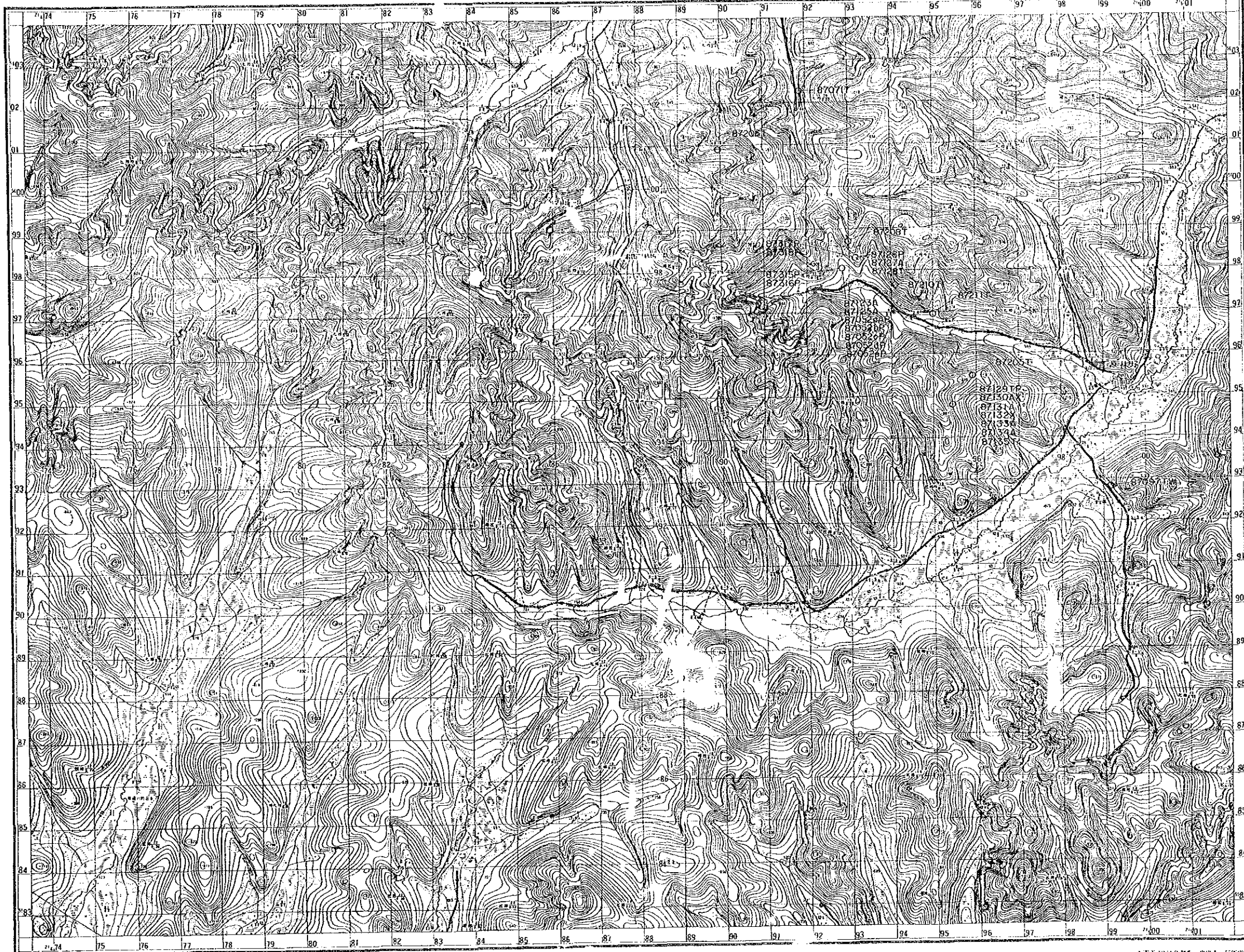
昭和63年3月  
國際協力事業団  
金属鉱業事業団

縮尺 1:50,000

凡例  
●: 試料採取点  
○: 試料採取点(重複) (○) 試料採取点  
□: 試料採取点(重複) (□) 試料採取点

▲	▲	▲
▲	▲	▲
▲	▲	▲

J  
吉源林场



- 图例
- ▲ 基本地形要素
  - ▲ 居民地、村庄
  - ▲ 河流、溪流
  - ▲ 道路
  - ▲ 电力线
  - ▲ 通信线
  - ▲ 其他

1:50,000

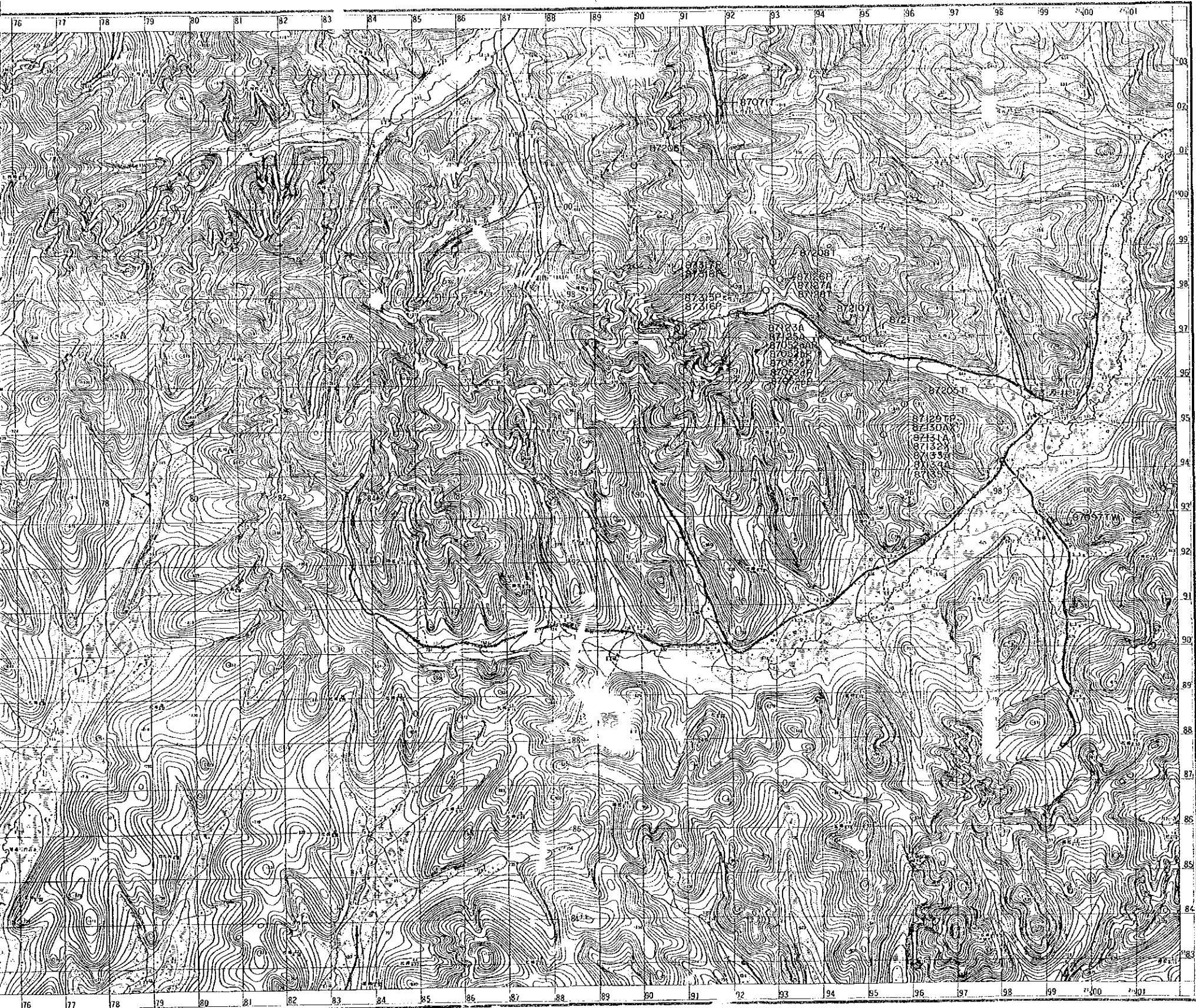
中华人民共和国レアメタル総合開発調査  
資源開発協力基礎調査  
黒竜江西北部地域  
第1年次  
各種試験用試料採取位置図(J)

昭和63年3月  
国際協力事業団  
金属鉱業事業団

縮尺 1:50,000

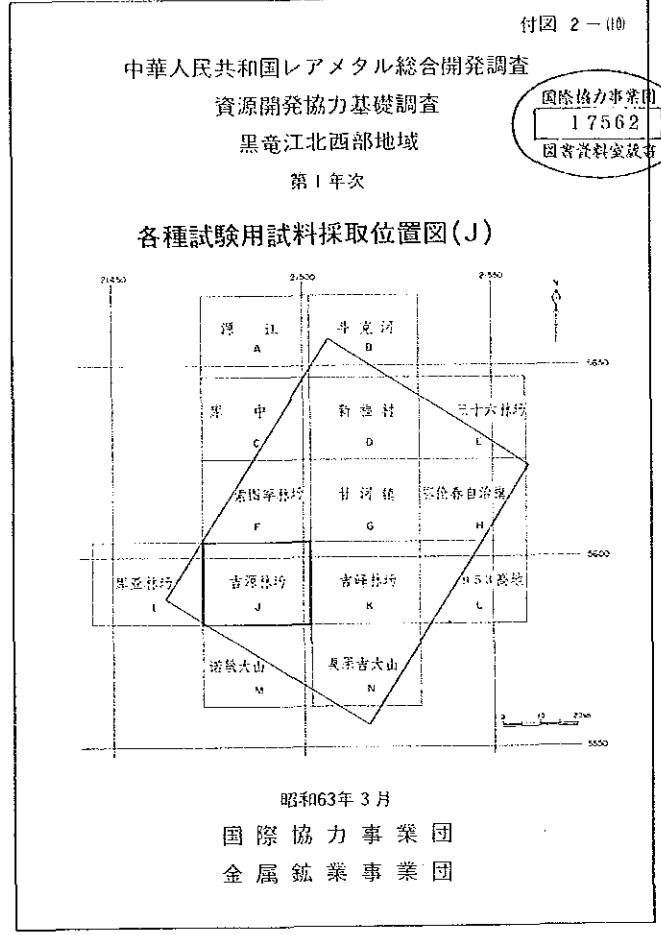
- 凡例
- ▲ 試料採取位置
  - 試料採取位置
  - 試料採取位置

J  
吉源林场



1:5,000

- 图例**
- 等高线
  - 河流
  - 道路
  - 居民地
  - 森林
  - 其他



凡例

A: 試驗點 B: 試驗點 C: 試驗點  
D: 試驗點 E: 試驗點 F: 試驗點  
G: 試驗點 H: 試驗點 I: 試驗點  
J: 試驗點 K: 試驗點 L: 試驗點  
M: 試驗點 N: 試驗點







