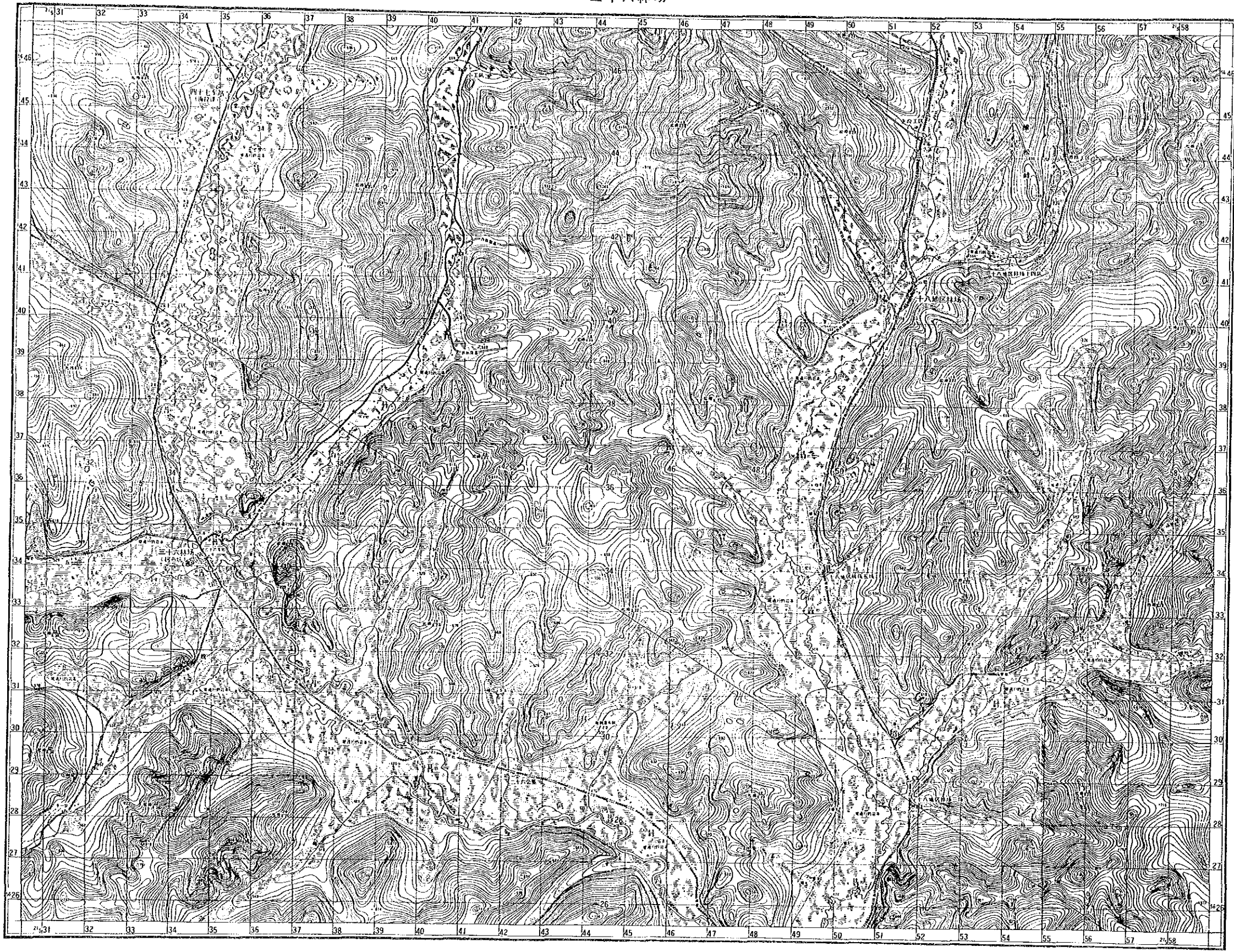


|     |          |
|-----|----------|
| 比例尺 | 1:50,000 |
| 图例  | 参照图例     |

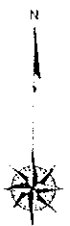
E  
三十六林场



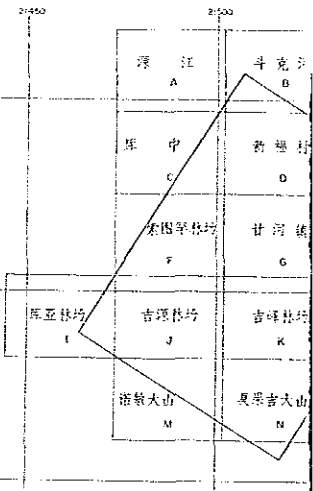
图例

- ▲ 重要山峰
- 一般山峰
- 测量点
- 水准点
- 三角点
- 四等水准点
- 一等水准点
- 二等水准点
- 三等水准点
- 四等水准点
- 五等水准点
- 六等水准点
- 七等水准点
- 八等水准点
- 九等水准点
- 十等水准点
- 十一等水准点
- 十二等水准点
- 十三等水准点
- 十四等水准点
- 十五等水准点
- 十六等水准点
- 十七等水准点
- 十八等水准点
- 十九等水准点
- 二十等水准点
- 二十一等水准点
- 二十二等水准点
- 二十三等水准点
- 二十四等水准点
- 二十五等水准点
- 二十六等水准点
- 二十七等水准点
- 二十八等水准点
- 二十九等水准点
- 三十等水准点
- 三十一等水准点
- 三十二等水准点
- 三十三等水准点
- 三十四等水准点
- 三十五等水准点
- 三十六等水准点
- 三十七等水准点
- 三十八等水准点
- 三十九等水准点
- 四十等水准点
- 四十一等水准点
- 四十二等水准点
- 四十三等水准点
- 四十四等水准点
- 四十五等水准点
- 四十六等水准点
- 四十七等水准点
- 四十八等水准点
- 四十九等水准点
- 五十等水准点
- 五十一等水准点
- 五十二等水准点
- 五十三等水准点
- 五十四等水准点
- 五十五等水准点
- 五十六等水准点
- 五十七等水准点
- 五十八等水准点
- 五十九等水准点
- 六十等水准点
- 六十一等水准点
- 六十二等水准点
- 六十三等水准点
- 六十四等水准点
- 六十五等水准点
- 六十六等水准点
- 六十七等水准点
- 六十八等水准点
- 六十九等水准点
- 七十等水准点
- 七十一等水准点
- 七十二等水准点
- 七十三等水准点
- 七十四等水准点
- 七十五等水准点
- 七十六等水准点
- 七十七等水准点
- 七十八等水准点
- 七十九等水准点
- 八十等水准点
- 八十一等水准点
- 八十二等水准点
- 八十三等水准点
- 八十四等水准点
- 八十五等水准点
- 八十六等水准点
- 八十七等水准点
- 八十八等水准点
- 八十九等水准点
- 九十等水准点
- 九十一等水准点
- 九十二等水准点
- 九十三等水准点
- 九十四等水准点
- 九十五等水准点
- 九十六等水准点
- 九十七等水准点
- 九十八等水准点
- 九十九等水准点
- 一百等水准点

1:50000

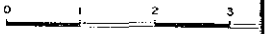


中华人民共和国レアメタル  
資源開発協力基金  
黒竜江西北部  
第1年次  
各種試験用試料採取



昭和63年3月  
国際協力事業  
金属鉱業事業

縮尺 1:50,000

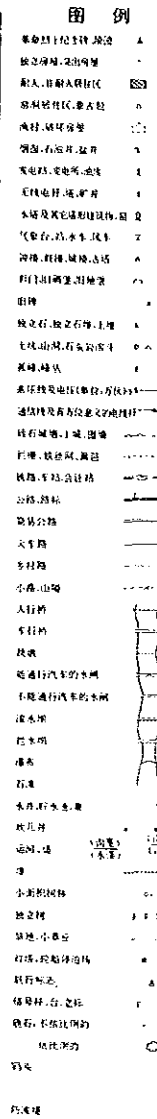
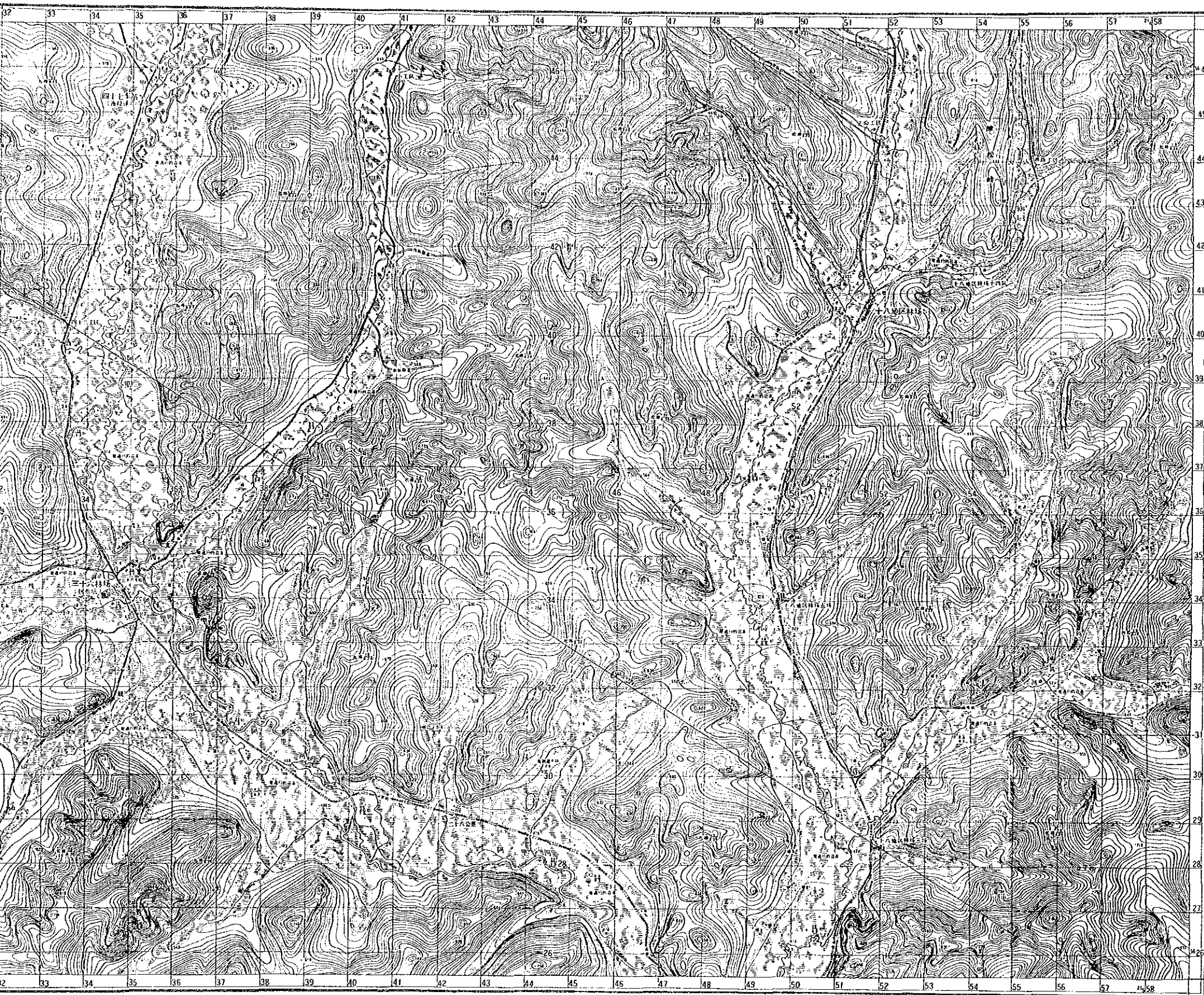


凡例

- 試料採取点
- A: 鉛分析 D: 錳分析
- T: 銅分析

本図は1972年航空写真によるものである。

E  
三十六林场

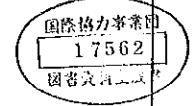


1:50000

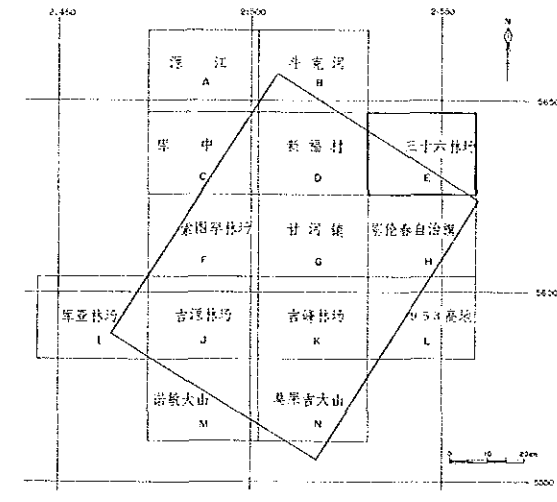
本图于1973年出版 按1:50000比例尺出版

付图 2-(5)

中华人民共和国レアメタル総合開発調査  
資源開発協力基礎調査  
黒竜江北西部地域  
第1年次

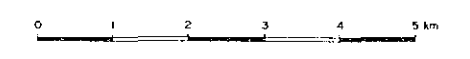


各種試験用試料採取位置図(E)



昭和63年 3月  
国際協力事業団  
金属鉱業事業団

縮尺 1:50,000



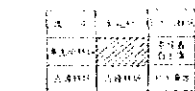
凡例

87140 試料番号  
△ 試料採取点 △ 地質年代測定 △ 試料採取点  
▽ 調査員住居 ○ 調査員事務所 ○ 試料採取点





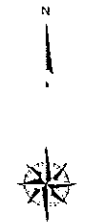
G  
甘河镇



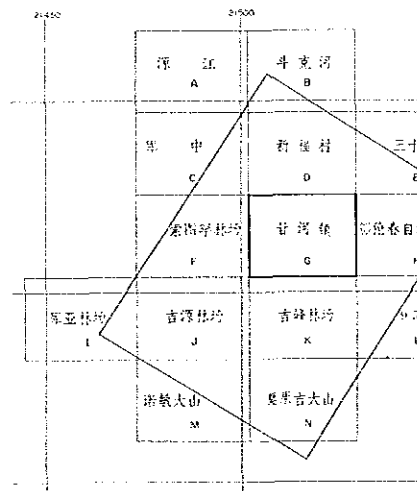
1:50000

图例

- |      |   |
|------|---|
| 基本地形 | ▲ |
| 地形   | ▲ |
| 居民地  | ● |
| 道路   | — |
| 河流   | — |
| 铁路   | — |
| 公路   | — |
| 电话线  | — |
| 电报线  | — |
| 索道   | — |
| 输电线路 | — |
| 水利设施 | — |
| 森林   | — |
| 沼泽   | — |
| 石塘   | — |
| 冰川   | — |
| 其他   | — |

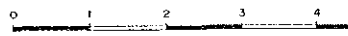


中华人民共和国レアメタル総合開発  
資源開発協力基礎調査  
黒竜江西北部地域  
第1年次  
各種試験用試料採取位置図(G)



昭和63年3月  
国際協力事業団  
金属鉱業事業団

縮尺 1:50,000



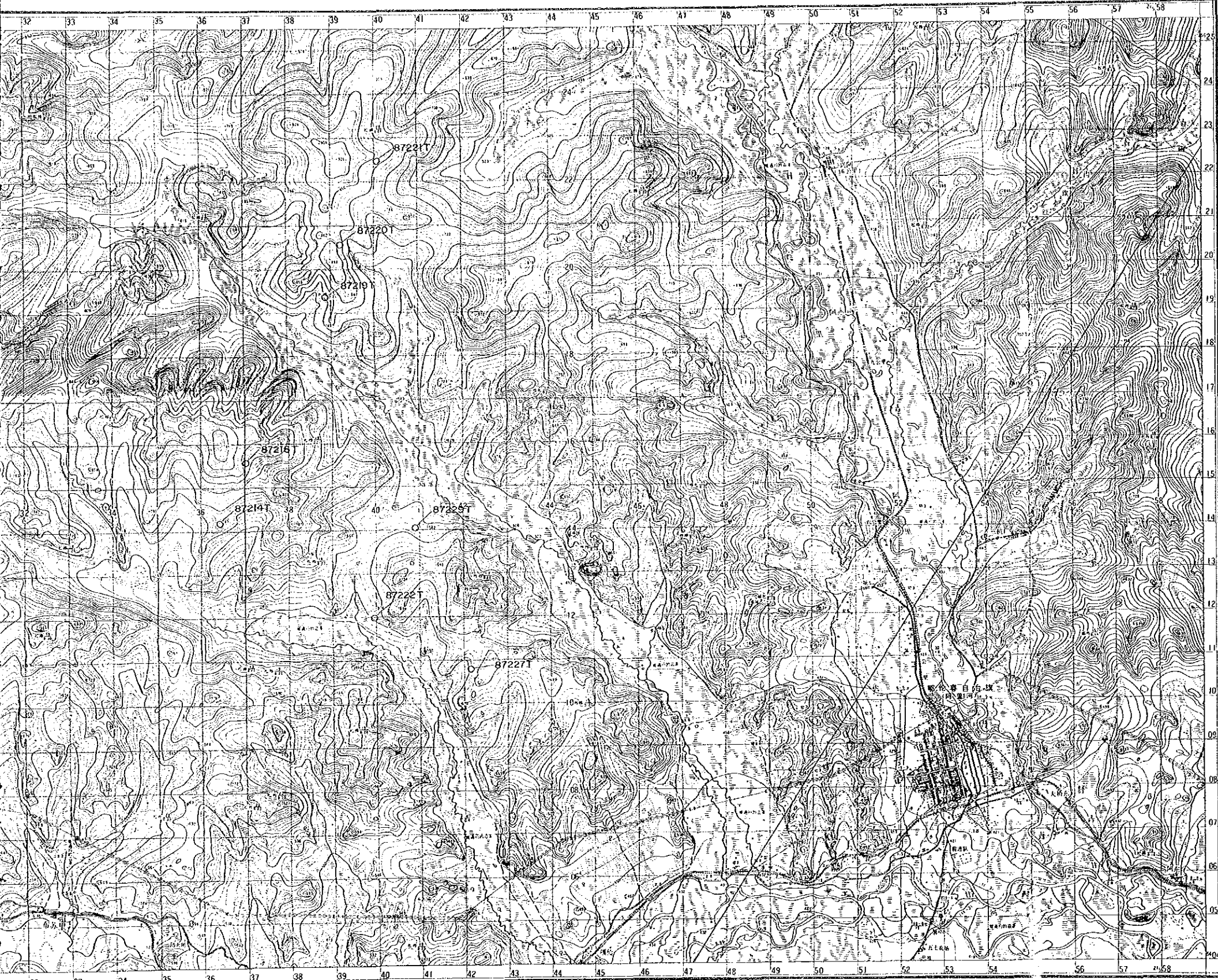
凡例

870141 試料番号  
▲ 試料採取位置  
● 試料採取位置  
○ 試料採取位置  
○ 試料採取位置

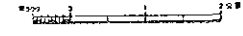




H  
鄂伦春自治旗

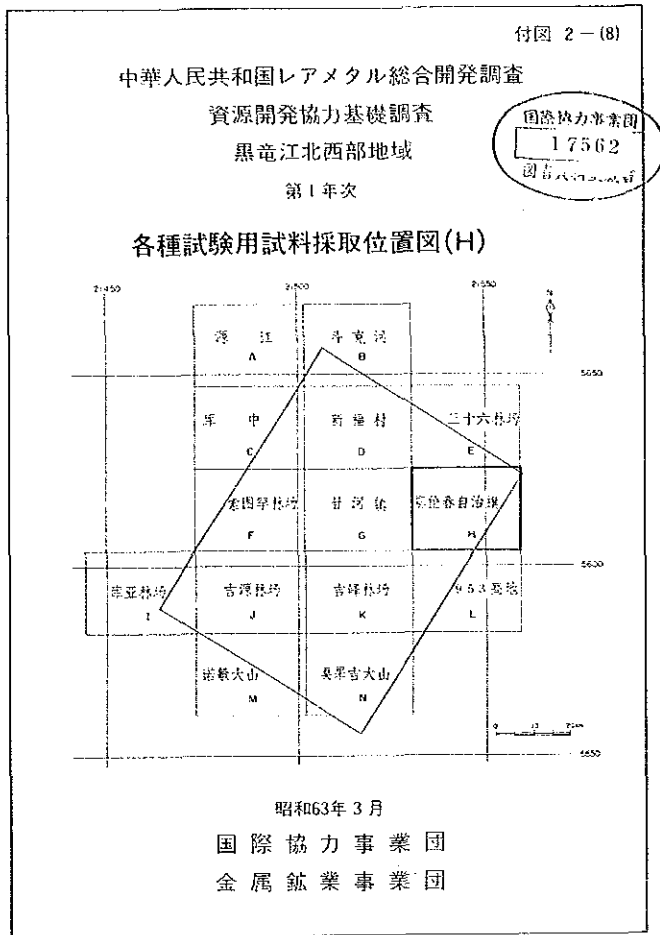


1:50000



图例

- 各种土壤类型
- ▲ 各种地质构造
- 各种水文地质
- 各种矿产
- 各种森林
- 各种居民点
- 各种交通线路
- 各种水利设施
- 各种其他设施



凡例

○ 試料番号

○ 試料番号

○ 試料番号

本図は1971年製図(1:50,000)に準じて作成された。