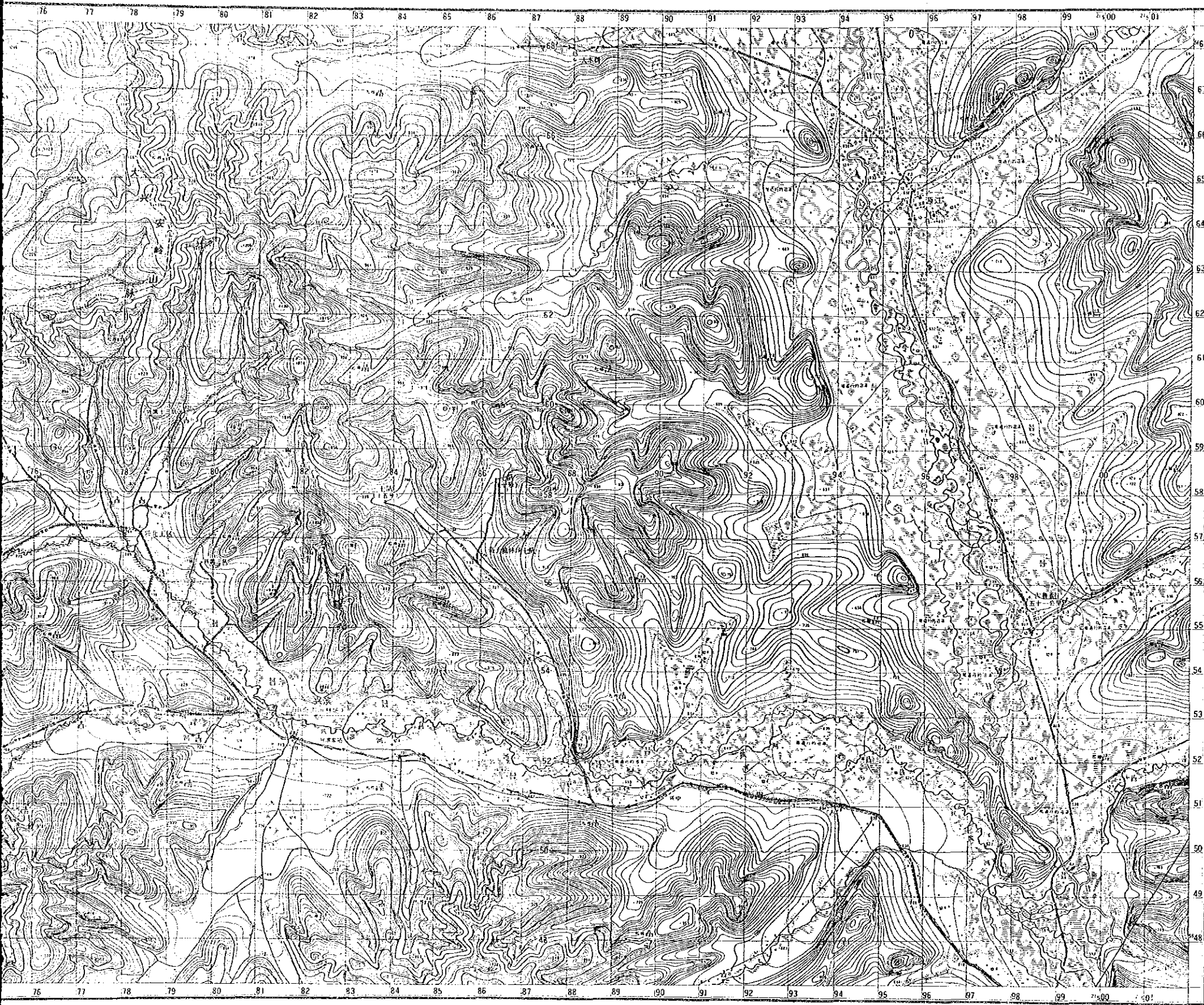


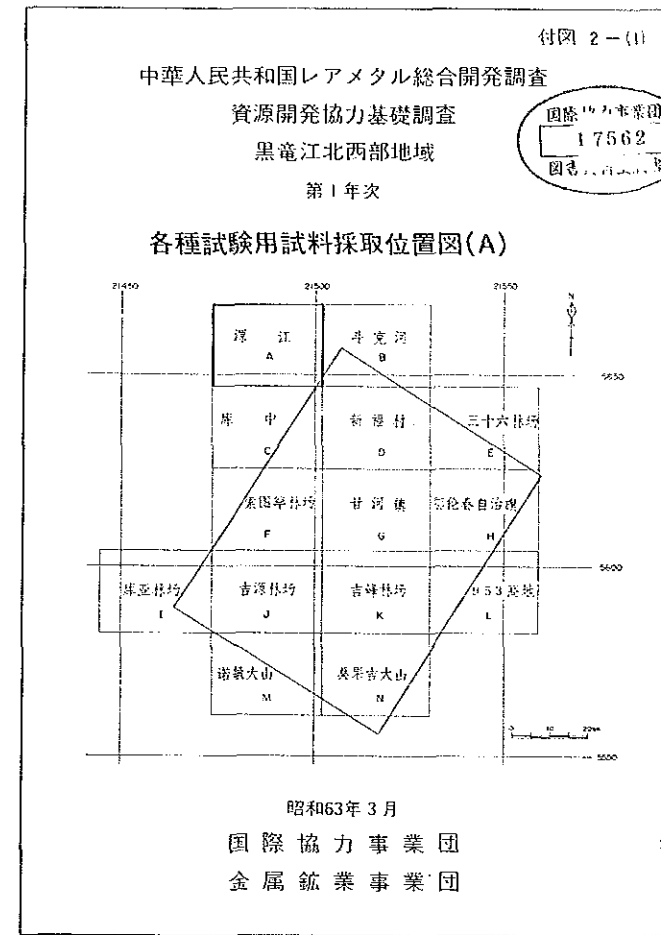
A
源江



1:50,000

图例

- 基本地形要素 点
- 等高线 点
- 河流、湖泊、水库 点
- 道路、桥梁、涵洞 点
- 铁路、公路、索道 点
- 房屋、构筑物 点
- 植被、土壤、地质 点
- 境界、行政区划 点
- 注记、地名、高程 点
- 其他 点

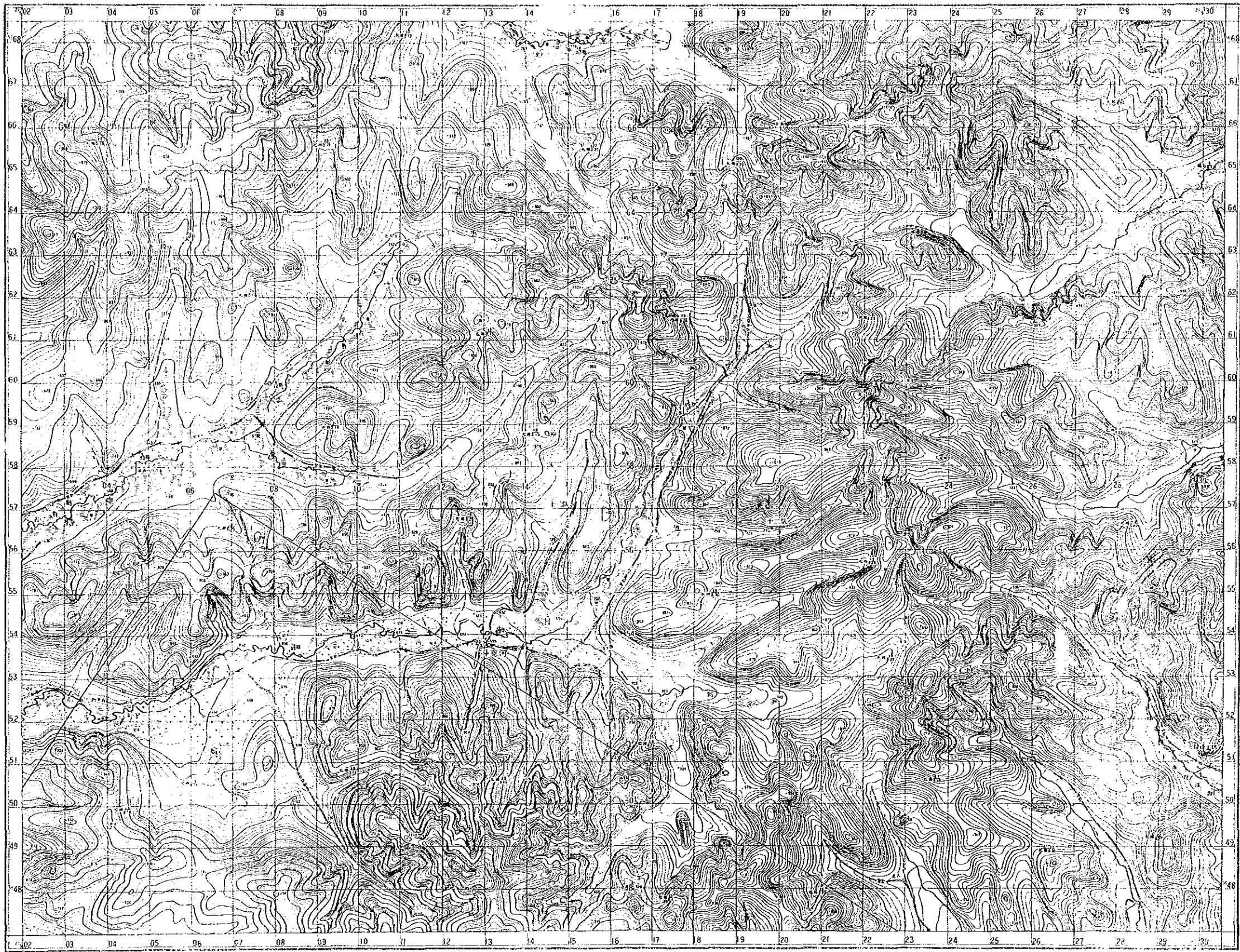


凡例

①: 試料番号
②: 試料分析 ③: 地質調査 ④: 地質調査
⑤: 地質調査 ⑥: 地質調査 ⑦: 地質調査

1	2	3	4	5
6	7	8	9	10
11	12	13	14	15
16	17	18	19	20

克



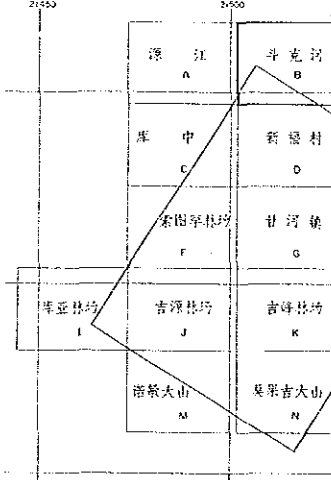
图例

- 等高线 1:10m
- 等高线 2:5m
- 等高线 3:2m
- 等高线 4:1m
- 等高线 5:0.5m
- 等高线 6:0.2m
- 等高线 7:0.1m
- 等高线 8:0.05m
- 等高线 9:0.02m
- 等高线 10:0.01m
- 等高线 11:0.005m
- 等高线 12:0.002m
- 等高线 13:0.001m
- 等高线 14:0.0005m
- 等高线 15:0.0002m
- 等高线 16:0.0001m
- 等高线 17:0.00005m
- 等高线 18:0.00002m
- 等高线 19:0.00001m
- 等高线 20:0.000005m
- 等高线 21:0.000002m
- 等高线 22:0.000001m
- 等高线 23:0.0000005m
- 等高线 24:0.0000002m
- 等高线 25:0.0000001m
- 等高线 26:0.00000005m
- 等高线 27:0.00000002m
- 等高线 28:0.00000001m
- 等高线 29:0.000000005m
- 等高线 30:0.000000002m
- 等高线 31:0.000000001m
- 等高线 32:0.0000000005m
- 等高线 33:0.0000000002m
- 等高线 34:0.0000000001m
- 等高线 35:0.00000000005m
- 等高线 36:0.00000000002m
- 等高线 37:0.00000000001m
- 等高线 38:0.000000000005m
- 等高线 39:0.000000000002m
- 等高线 40:0.000000000001m



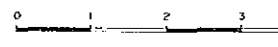
中華人民共和国レアメタル
資源開発協力基礎
黒竜江西北部地
第1年次

各種試験用試料採取位置



昭和63年3月
国際協力事業
金属鉱業事業

縮尺 1:50,000

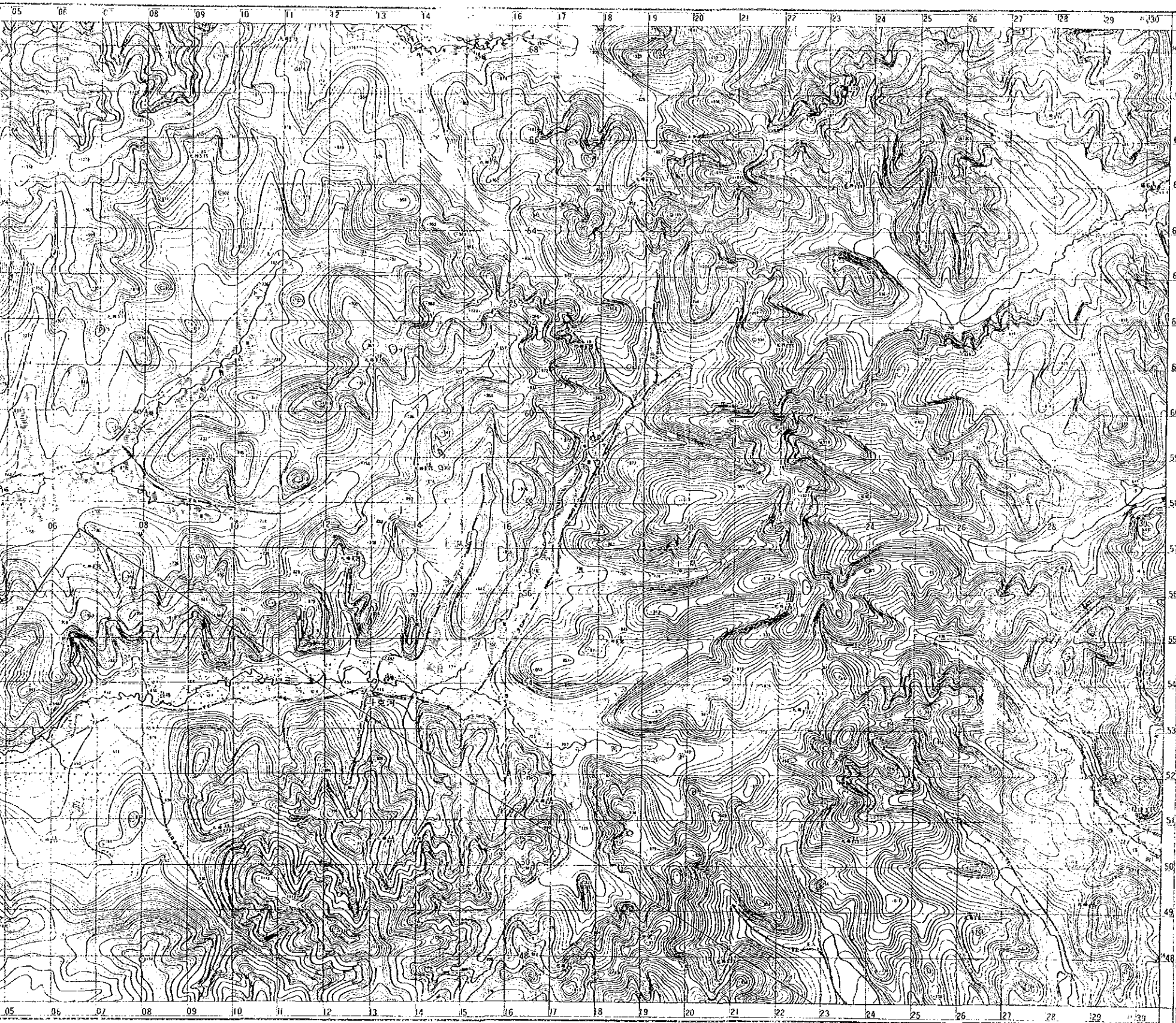


1:50000

凡例

87133:24-番号
A:12号分析 D:12号分析
1:2号分析 4:4号分析

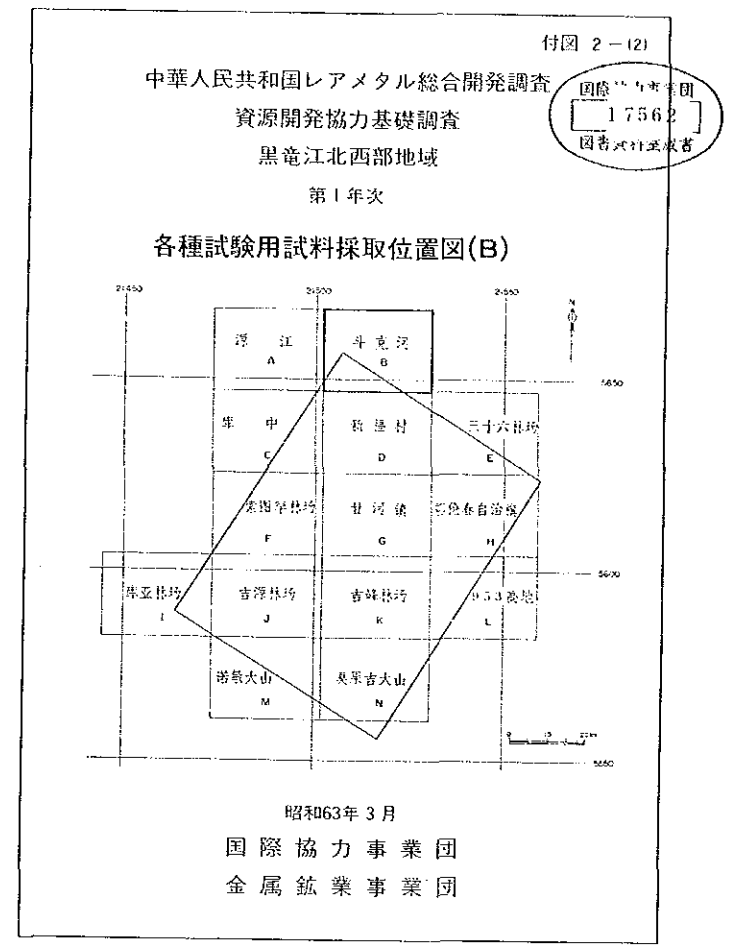
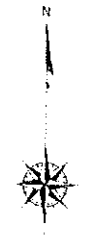
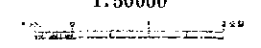
B
克



图例

- 1. 山头、山脊、山沟
- 2. 悬崖、陡坡、峭壁
- 3. 陡坎、土崖、坎坎
- 4. 丘陵、低地、洼地
- 5. 沼泽、草甸、水塘
- 6. 湖泊、水库、河流
- 7. 桥梁、涵洞、渡槽
- 8. 房屋、窑洞、棚舍
- 9. 道路、铁路、公路
- 10. 电力线、电话线
- 11. 通信线、有线电视
- 12. 围墙、篱笆、栅栏
- 13. 水井、井口、水塔
- 14. 石碑、牌坊、纪念碑
- 15. 坟墓、坟地、塔子沟
- 16. 学校、机关、商店
- 17. 寺庙、祠堂、清真寺
- 18. 烽火台、瞭望塔、雷达站
- 19. 气象台、观测站、测候所
- 20. 水文站、雨量站、测雨站
- 21. 地质点、勘探点、矿点
- 22. 森林、灌丛、草地
- 23. 冰天、雪天、霜天
- 24. 雾天、霾天、沙尘暴
- 25. 台风、龙卷、海啸
- 26. 地震、滑坡、泥石流
- 27. 火山、地震带、断裂带
- 28. 地下水位、等水位线
- 29. 等高线、等高距、高程
- 30. 经纬度、坐标、方位角
- 31. 比例尺、距离、面积
- 32. 地名、村名、乡名
- 33. 行政区划、国界、省界
- 34. 其他符号、说明、备注

1:50000

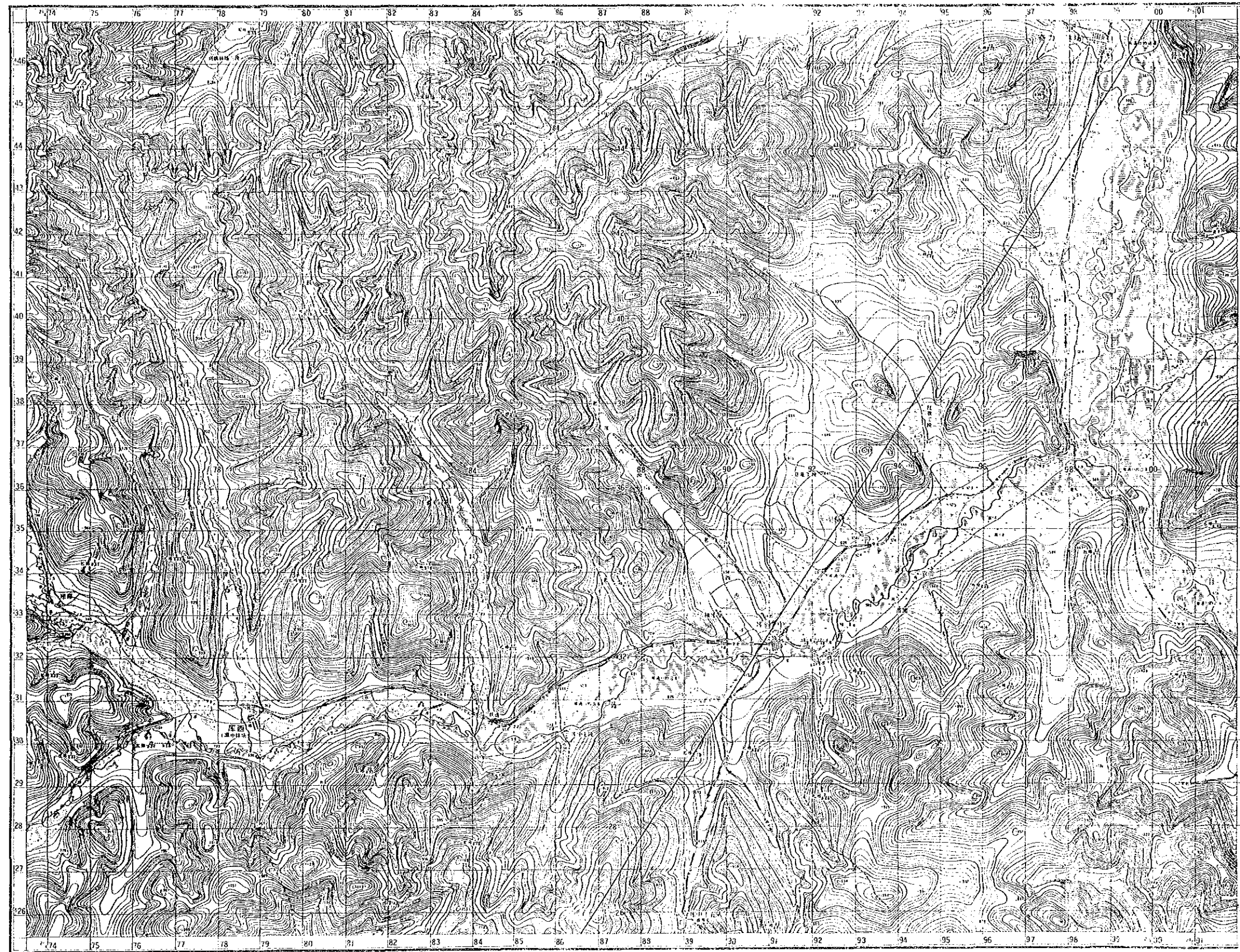


凡例

- A: 試驗點
- B: 試驗點
- C: 試驗點
- D: 試驗點
- E: 試驗點
- F: 試驗點
- G: 試驗點
- H: 試驗點
- I: 試驗點
- J: 試驗點
- K: 試驗點
- L: 試驗點
- M: 試驗點
- N: 試驗點



庫中



1:50000

圖例

- 等高線 (Contour lines)
- 河流 (Rivers)
- 道路 (Roads)
- 村莊 (Villages)
- 溝壑 (Gullies)
- 山脊 (Ridges)
- 山谷 (Valleys)
- 其他地形特征 (Other topographic features)

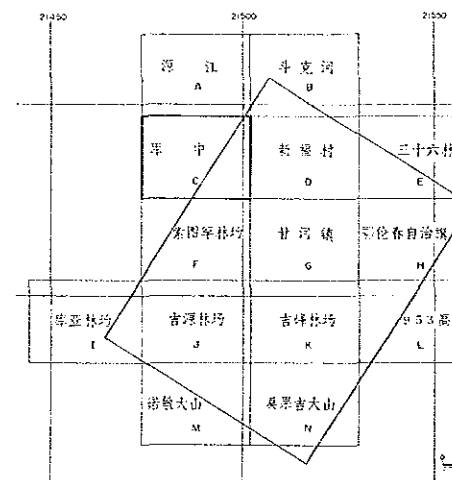
中華人民共和國レアメタル総合開発調査

資源開發協力基礎調査

黑竜江西北部地域

第1年次

各種試驗用試料採取位置圖(C)



昭和63年3月
国際協力事業団
金属鉱業事業団

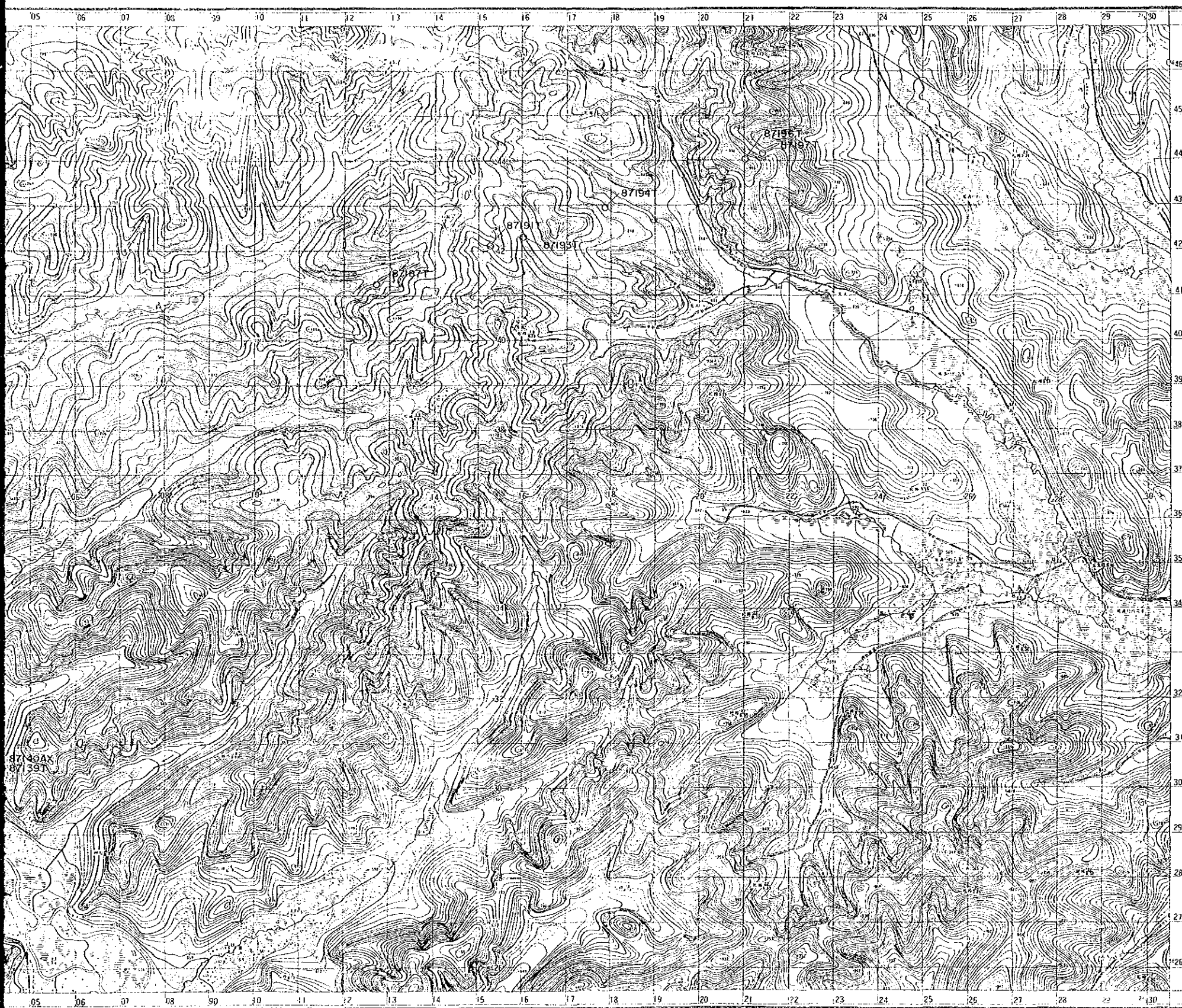
縮尺 1:50,000



凡例

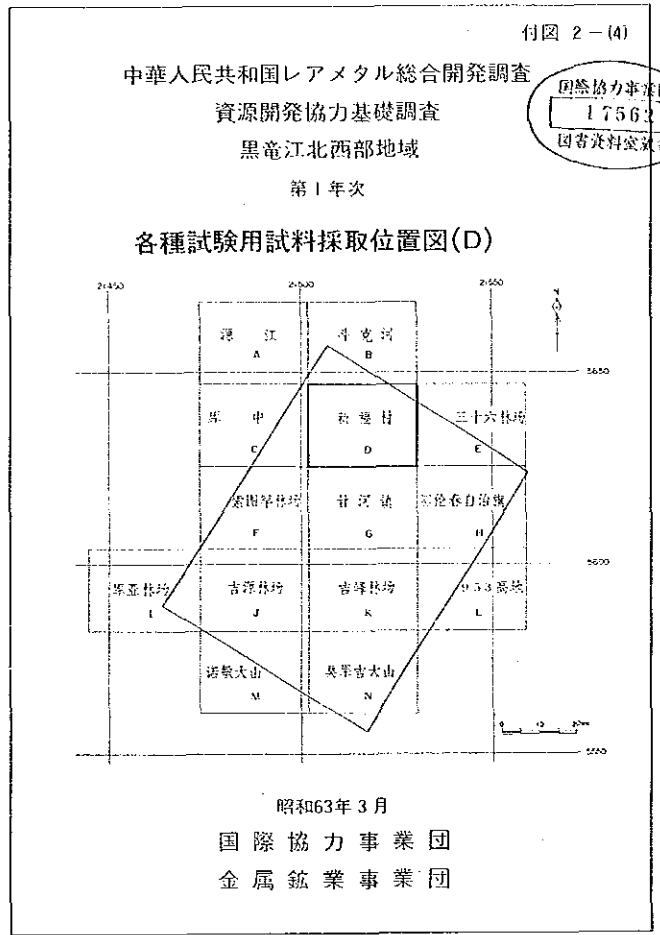
- 試料採取位置 (Sampling location)
- 調査区域 (Survey area)
- 境界線 (Boundary line)
- 其他符号 (Other symbols)

D
新福村



- 图例**
- 各种比例尺的河流
 - 各种比例尺的渠道
 - 各种比例尺的湖泊
 - 各种比例尺的公路
 - 各种比例尺的铁路
 - 各种比例尺的索道
 - 各种比例尺的输电线路
 - 各种比例尺的电话线路
 - 各种比例尺的架空线路
 - 各种比例尺的地下线路
 - 各种比例尺的埋设线路
 - 各种比例尺的架空线路
 - 各种比例尺的地下线路
 - 各种比例尺的埋设线路
 - 各种比例尺的架空线路
 - 各种比例尺的地下线路
 - 各种比例尺的埋设线路

1:50000



凡例

87155: 試料番号

A: 200m 分析 D: 100m 分析 E: 50m 分析 F: 25m 分析 G: 10m 分析 H: 5m 分析