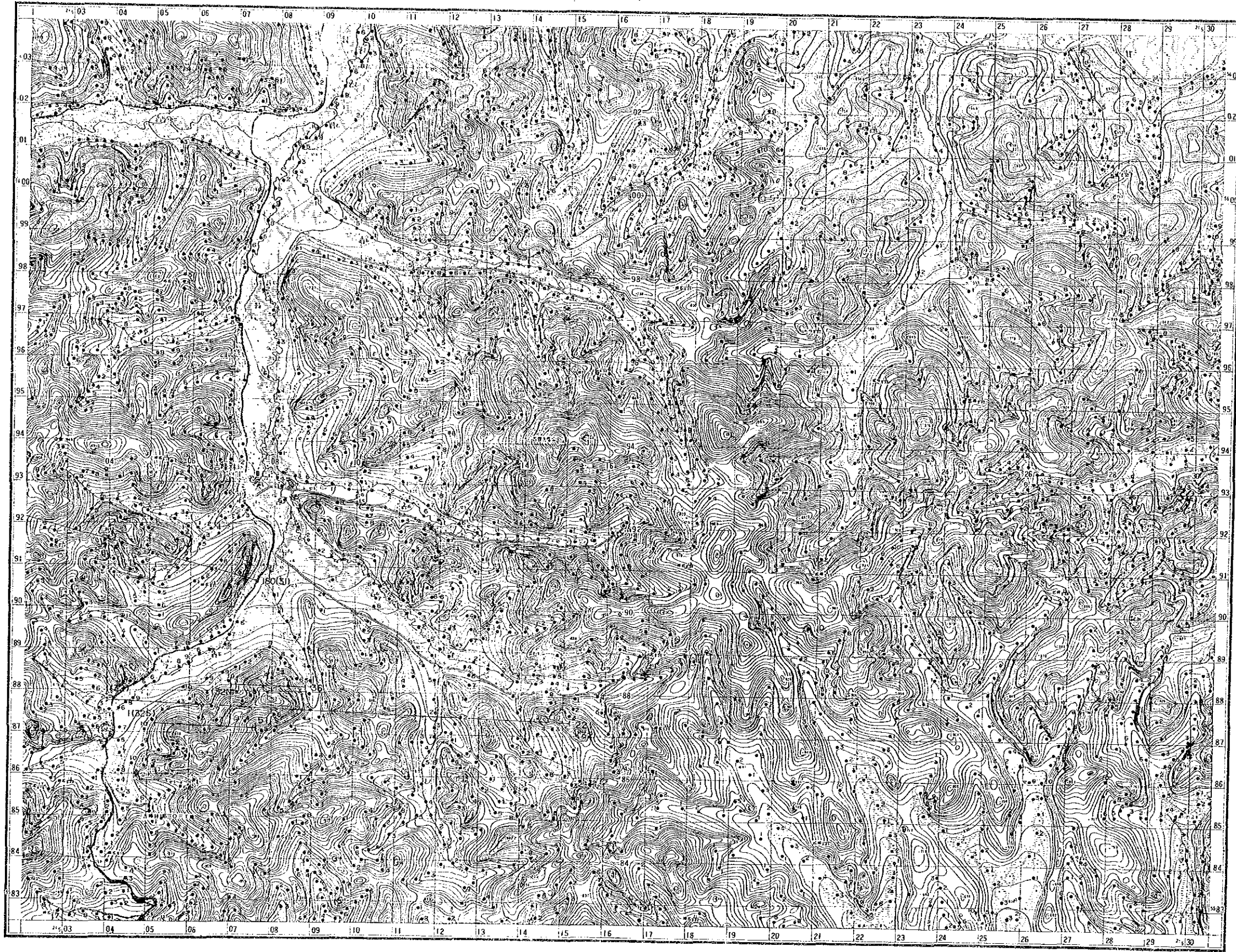


比例尺	1:50,000
图幅	K
坐标	03-30
高程	83-103

K
吉峰林场

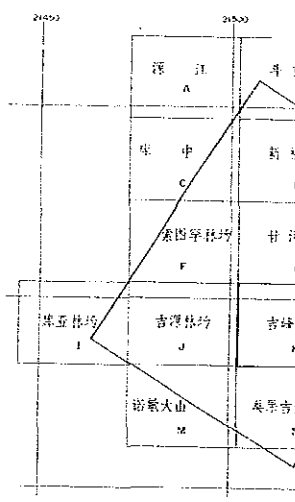


1:50000

- 图例
- 等高线
 - 河流
 - 道路
 - 居民地
 - 森林
 - 其他



中华人民共和国ロシア
資源開発協力基金
黒竜江北西部
第1年次
地化学探査試料採取



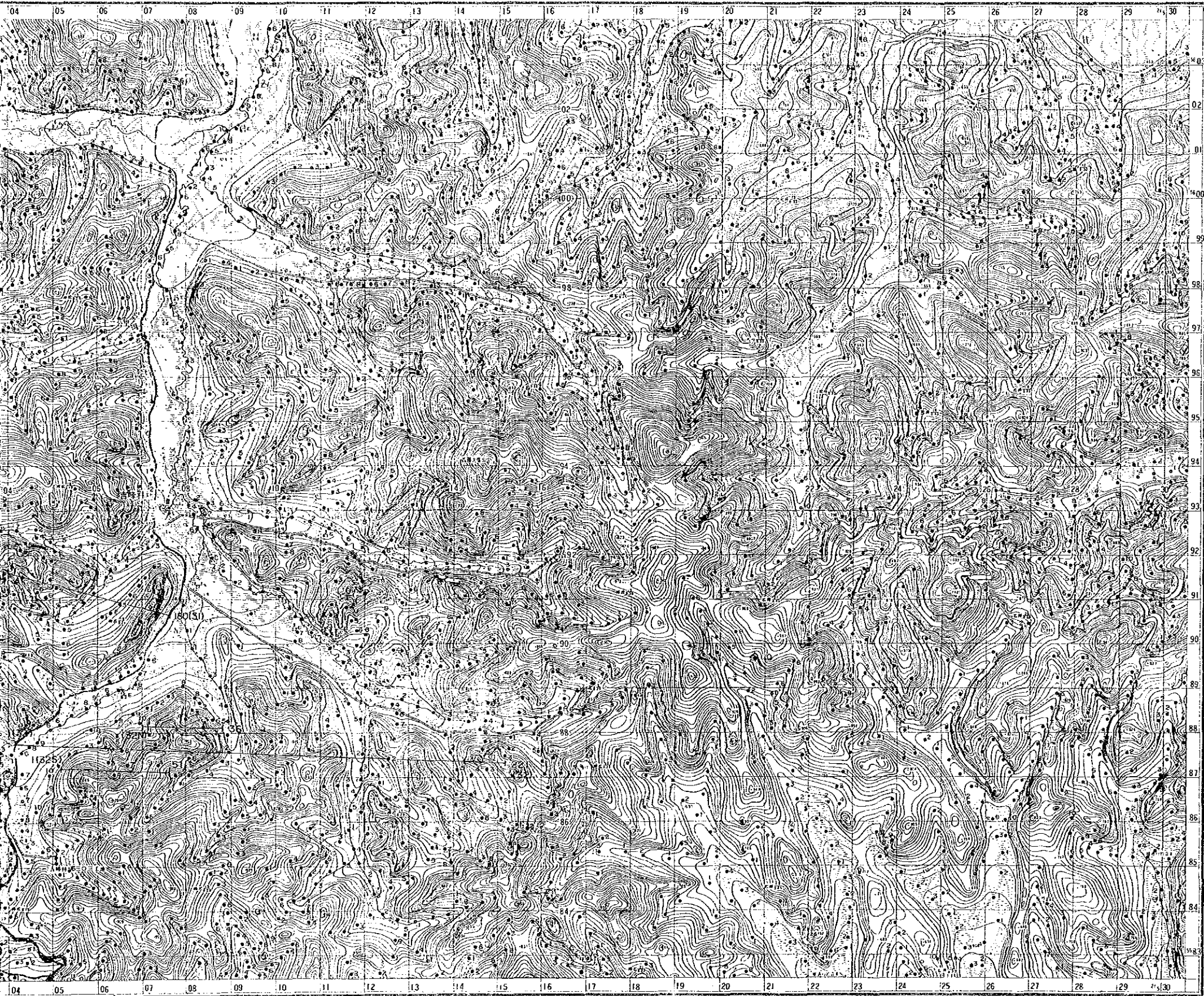
昭和63年3月
国際協力事業
金属鉱業

縮尺 1:50,000

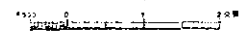


凡例
● 地化学探査試料採取点

K
吉峰林场



1:50000



本图于1971年航测一次成图。D29: 1:50000

图例

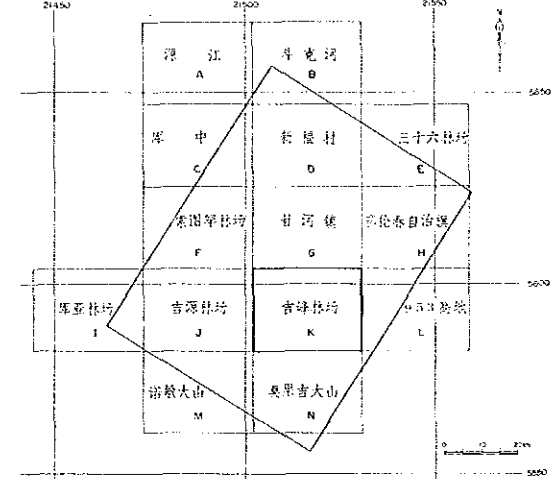
- 基本地形(等高线、坡度) A
- 独立高程点(三角点) B
- 山头、山脊、山鞍、山沟 C
- 居民地(房屋、街道) D
- 沟渠、水渠、水井 E
- 铁路、公路、公路桥 F
- 河流、湖泊、沼泽 G
- 森林、草地、荒地 H
- 石壁、悬崖、峭壁 I
- 崩塌、滑坡、泥石流 J
- 地震、地裂、地陷 K
- 其他地质现象 L
- 各种工程设施 M
- 各种管线 N
- 各种构筑物 O
- 各种符号 P



中華人民共和国レアメタル総合開発調査
資源開発協力基礎調査
黒竜江西北部地域
第1年次
地化学探査試料採取位置図(K)

付図1-111

自然地理
1756
国省資料



昭和63年3月

国際協力事業団
金属鉱業事業団

縮尺 1:50,000

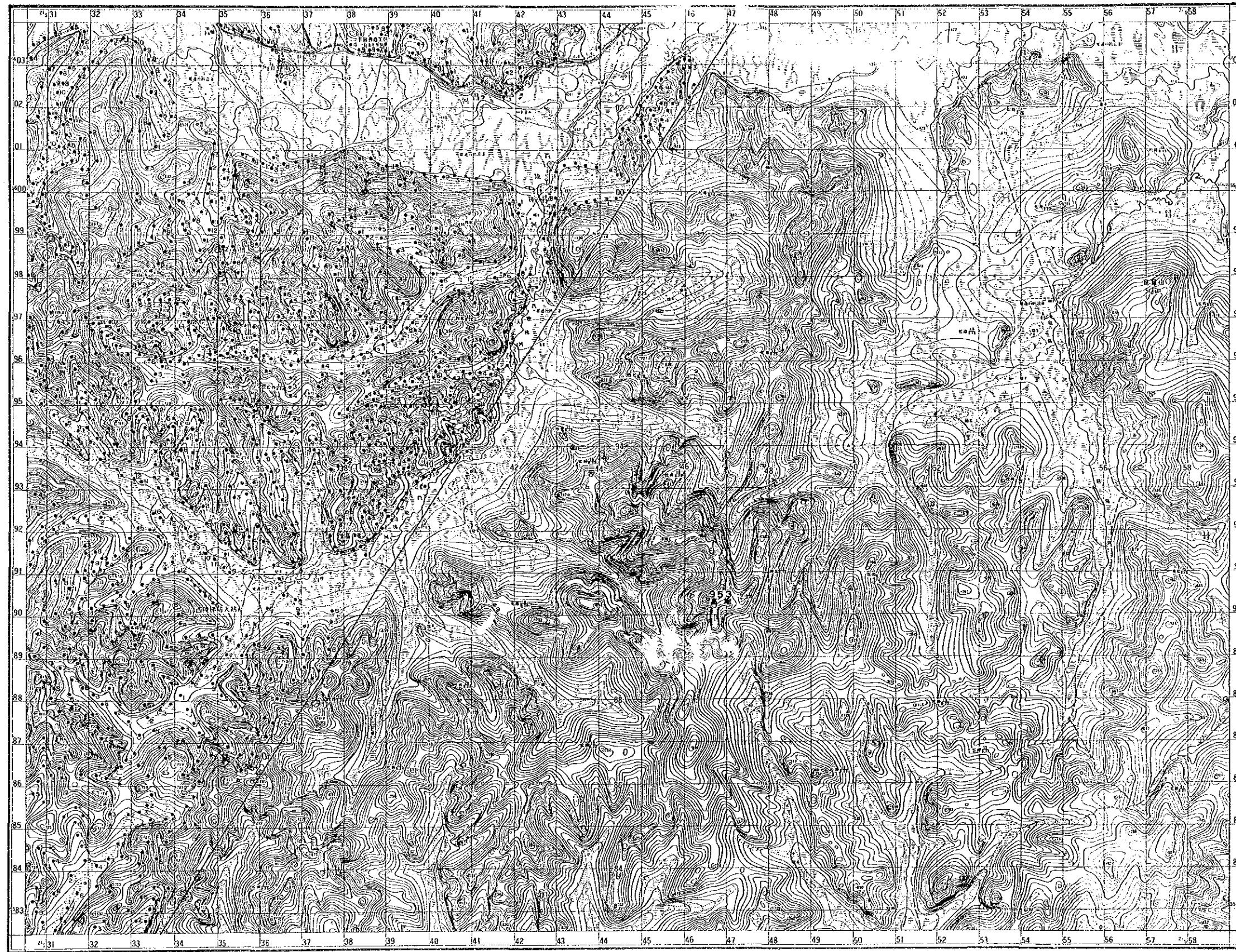


凡例

● 地化学探査試料採取位置

行政區劃分	界線	說明
縣界	虛線	區界
鄉界	虛線	村界
村界	虛線	地物

953 高地



- 圖例
- 基本地形要素 (Basic Topographic Elements)
 - 境界線 (Boundary Lines)
 - 居民地 (Settlements)
 - 交通線 (Transportation Lines)
 - 水利設施 (Water Control Facilities)
 - 地質構造 (Geological Structures)
 - 其他 (Other)



中華人民共和國レアメタル綜合
資源開發協力基礎調査
黑龍江西北部地域
第1年次
地化学探査試料採取位置

昭和63年3月
國際協力事業
金屬鈦業事業

縮尺 1:50,000

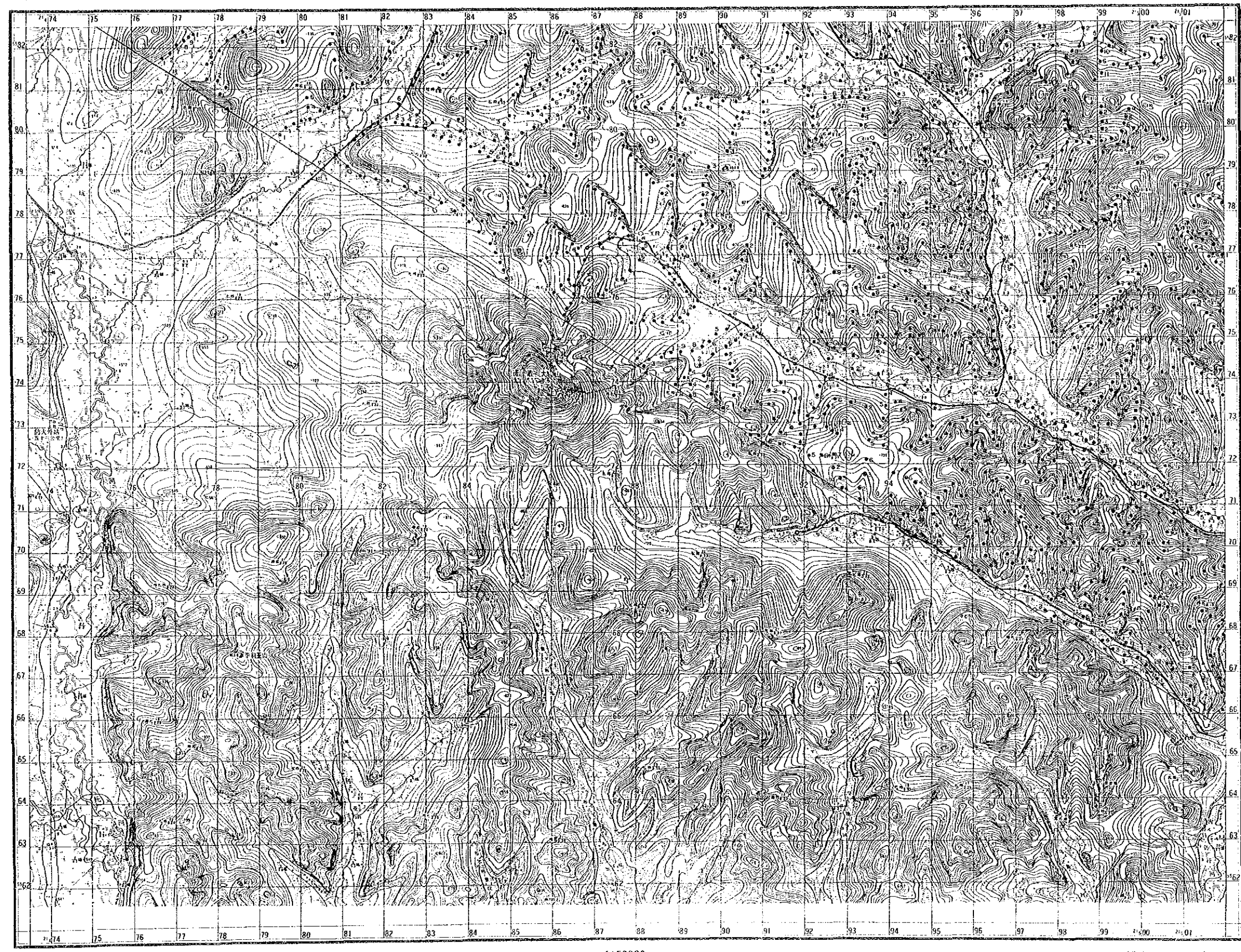
凡例 ● 地化学探査試料採取位置

1:50000

編者: 1971年製 地質部 測繪院

比例尺 1:50,000

M
诺敏大山



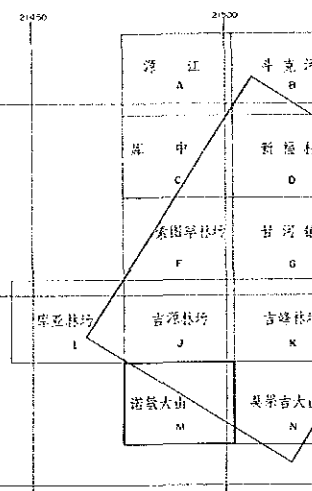
1:50000

图例

- 基本地形要素
- 水文要素
- 居民地
- 交通要素
- 其他要素



中华人民共和国レアメタル
資源開発協力基礎
黒竜江西北部地
第1年次
地化学探査試料採取



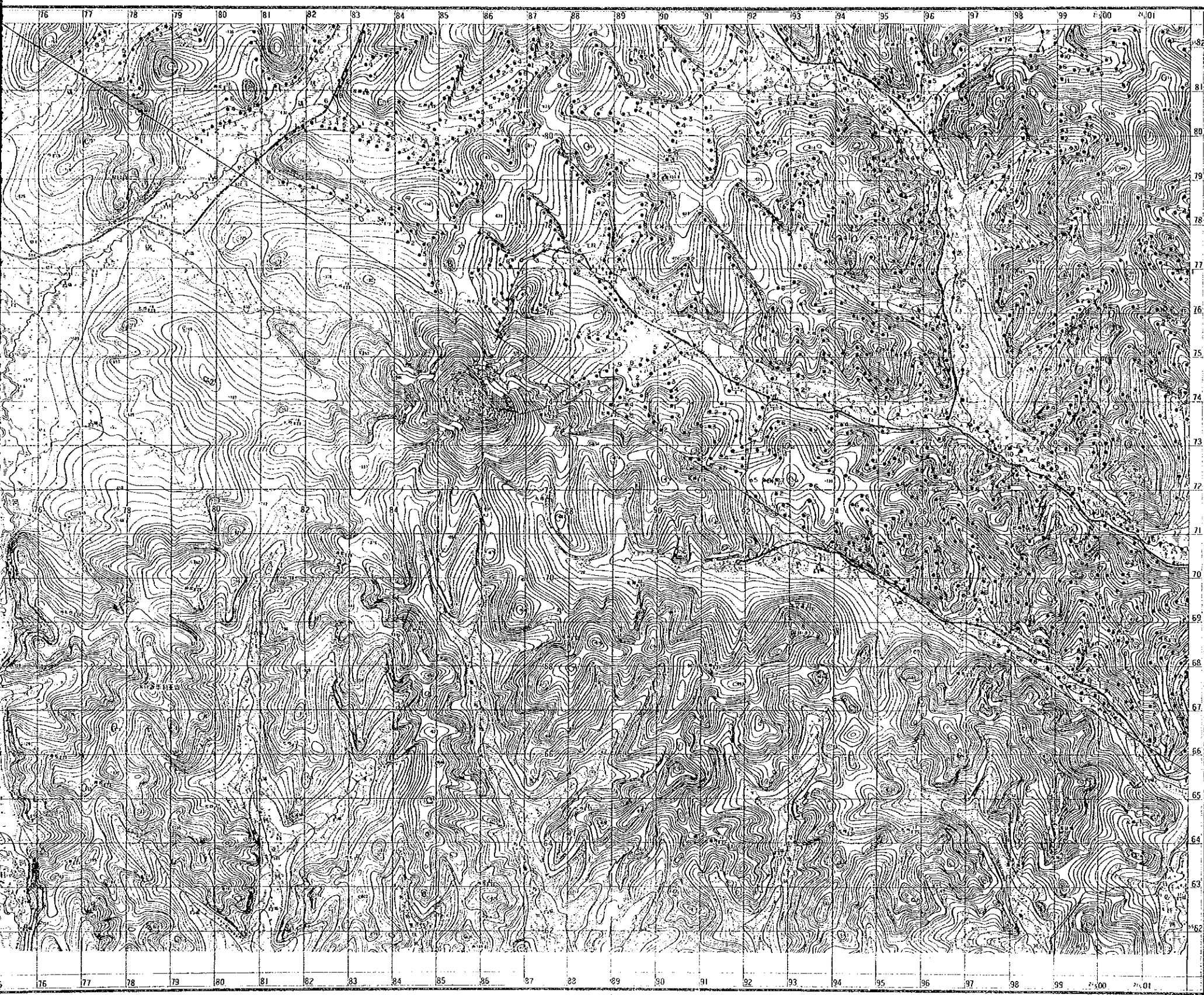
昭和63年3月
国際協力事
金属鉱業事

縮尺 1:50,000



凡例
● 地化学探査試料採取位

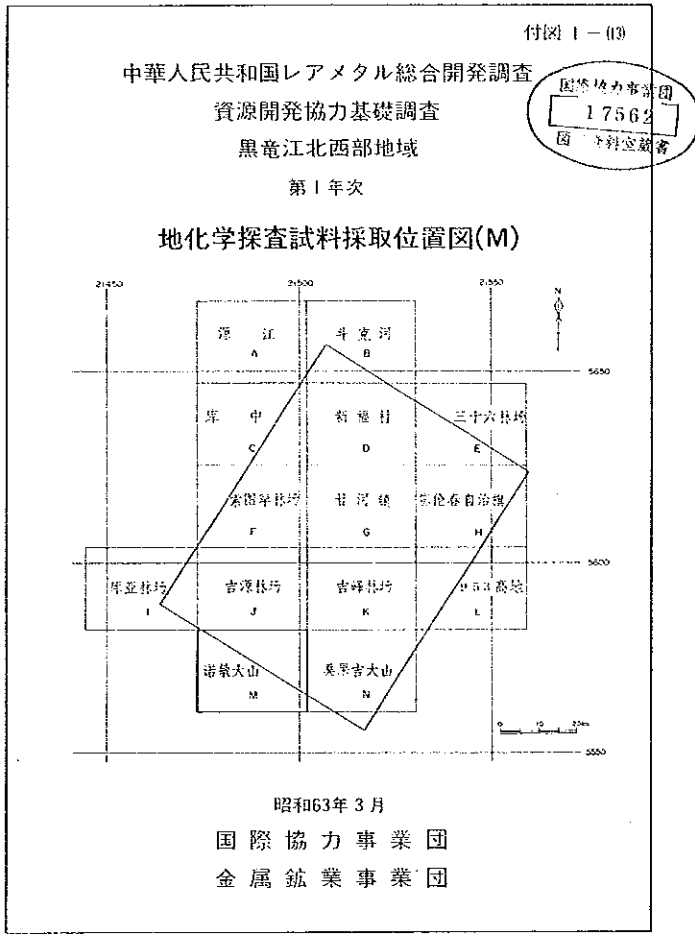
M
诺敏大山



1:50000

图例

- ▲ 重要地形点
- 一般地形点
- 重要居民点
- 一般居民点
- 重要行政点
- 一般行政点
- 重要工业点
- 一般工业点
- 重要交通点
- 一般交通点
- 重要文化点
- 一般文化点
- 重要宗教点
- 一般宗教点
- 重要教育点
- 一般教育点
- 重要医疗点
- 一般医疗点
- 重要商业点
- 一般商业点
- 重要服务点
- 一般服务点
- 重要娱乐点
- 一般娱乐点
- 重要体育点
- 一般体育点
- 重要其他点
- 一般其他点



凡例
● 地化学探査試料採取位置

