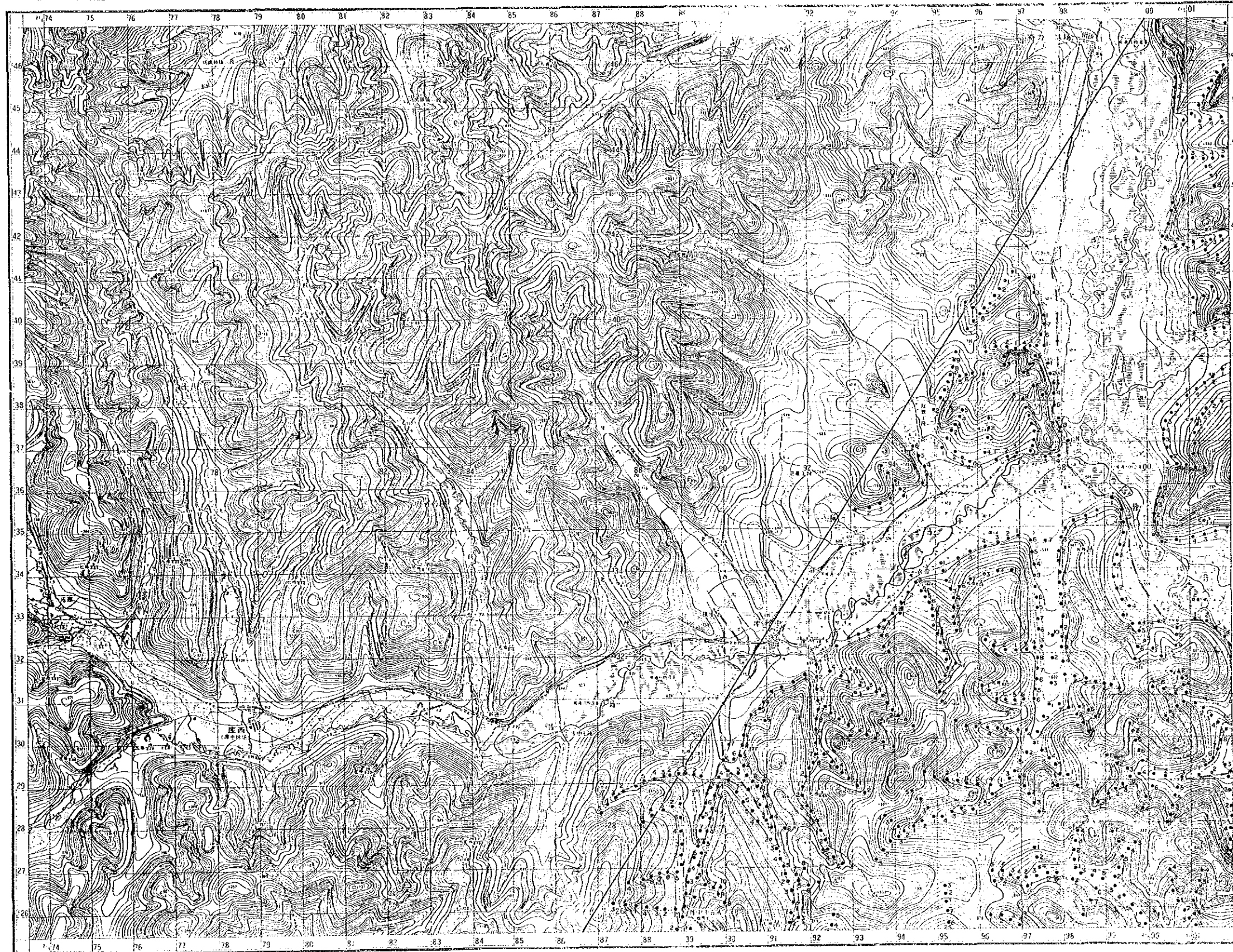


比例尺 1:50,000

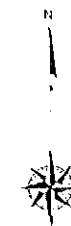
庫中



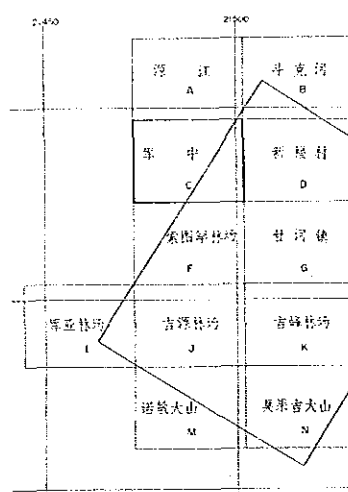
1:50000

圖例

- ▲ 標高500m以上の高地
- 標高100m以上の高地
- 標高50m以上の高地
- 標高20m以上の高地
- △ 標高10m以上の高地
- 標高5m以上の高地
- 標高2m以上の高地
- 標高1m以上の高地
- 標高0.5m以上の高地
- 標高0.2m以上の高地
- 標高0.1m以上の高地
- 標高0.05m以上の高地
- 標高0.02m以上の高地
- 標高0.01m以上の高地
- 標高0.005m以上の高地
- 標高0.002m以上の高地
- 標高0.001m以上の高地
- 標高0.0005m以上の高地
- 標高0.0002m以上の高地
- 標高0.0001m以上の高地
- 標高0.00005m以上の高地
- 標高0.00002m以上の高地
- 標高0.00001m以上の高地
- 標高0.000005m以上の高地
- 標高0.000002m以上の高地
- 標高0.000001m以上の高地
- 標高0.0000005m以上の高地
- 標高0.0000002m以上の高地
- 標高0.0000001m以上の高地
- 標高0.00000005m以上の高地
- 標高0.00000002m以上の高地
- 標高0.00000001m以上の高地
- 標高0.000000005m以上の高地
- 標高0.000000002m以上の高地
- 標高0.000000001m以上の高地
- 標高0.0000000005m以上の高地
- 標高0.0000000002m以上の高地
- 標高0.0000000001m以上の高地
- 標高0.00000000005m以上の高地
- 標高0.00000000002m以上の高地
- 標高0.00000000001m以上の高地
- 標高0.000000000005m以上の高地
- 標高0.000000000002m以上の高地
- 標高0.000000000001m以上の高地



中華人民共和国レアメタル総資源開発協力基礎調査  
 黒竜江西北部地域  
 第1年次  
 地化学探査試料採取位



昭和63年3月  
 国際協力事業  
 金属鉱業事業

縮尺 1:50,000



凡例  
 ● 地化学探査試料採取位置

C  
庫 中

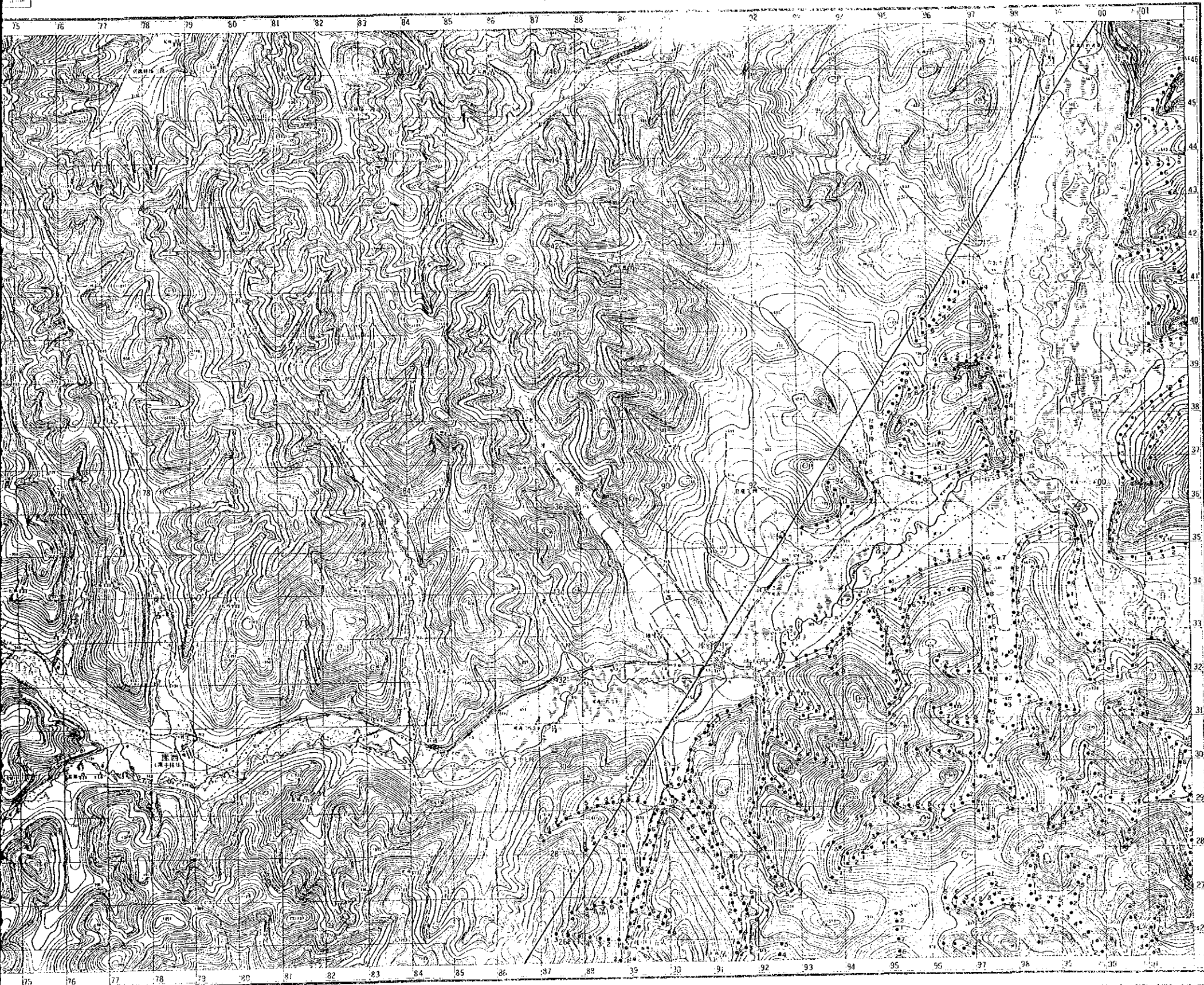
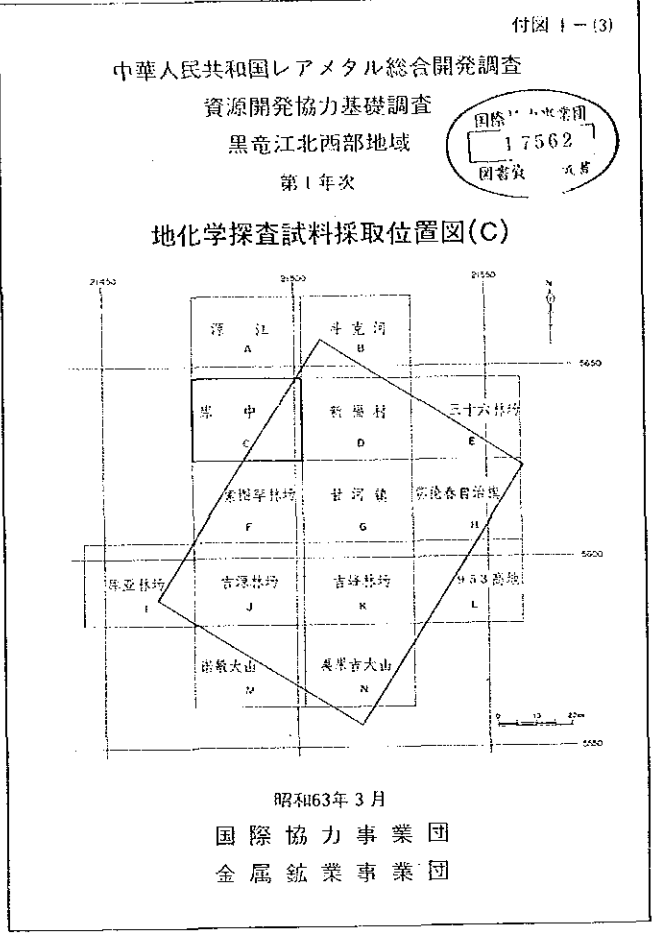
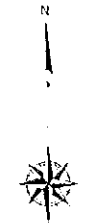


圖 例

- ▲ 標高 100 公尺以上
- ▲ 標高 200 公尺以上
- ▲ 標高 300 公尺以上
- ▲ 標高 400 公尺以上
- ▲ 標高 500 公尺以上
- ▲ 標高 600 公尺以上
- ▲ 標高 700 公尺以上
- ▲ 標高 800 公尺以上
- ▲ 標高 900 公尺以上
- ▲ 標高 1000 公尺以上
- ▲ 標高 1100 公尺以上
- ▲ 標高 1200 公尺以上
- ▲ 標高 1300 公尺以上
- ▲ 標高 1400 公尺以上
- ▲ 標高 1500 公尺以上
- ▲ 標高 1600 公尺以上
- ▲ 標高 1700 公尺以上
- ▲ 標高 1800 公尺以上
- ▲ 標高 1900 公尺以上
- ▲ 標高 2000 公尺以上
- ▲ 標高 2100 公尺以上
- ▲ 標高 2200 公尺以上
- ▲ 標高 2300 公尺以上
- ▲ 標高 2400 公尺以上
- ▲ 標高 2500 公尺以上
- ▲ 標高 2600 公尺以上
- ▲ 標高 2700 公尺以上
- ▲ 標高 2800 公尺以上
- ▲ 標高 2900 公尺以上
- ▲ 標高 3000 公尺以上
- ▲ 標高 3100 公尺以上
- ▲ 標高 3200 公尺以上
- ▲ 標高 3300 公尺以上
- ▲ 標高 3400 公尺以上
- ▲ 標高 3500 公尺以上
- ▲ 標高 3600 公尺以上
- ▲ 標高 3700 公尺以上
- ▲ 標高 3800 公尺以上
- ▲ 標高 3900 公尺以上
- ▲ 標高 4000 公尺以上
- ▲ 標高 4100 公尺以上
- ▲ 標高 4200 公尺以上
- ▲ 標高 4300 公尺以上
- ▲ 標高 4400 公尺以上
- ▲ 標高 4500 公尺以上
- ▲ 標高 4600 公尺以上
- ▲ 標高 4700 公尺以上
- ▲ 標高 4800 公尺以上
- ▲ 標高 4900 公尺以上
- ▲ 標高 5000 公尺以上
- ▲ 標高 5100 公尺以上
- ▲ 標高 5200 公尺以上
- ▲ 標高 5300 公尺以上
- ▲ 標高 5400 公尺以上
- ▲ 標高 5500 公尺以上
- ▲ 標高 5600 公尺以上
- ▲ 標高 5700 公尺以上
- ▲ 標高 5800 公尺以上
- ▲ 標高 5900 公尺以上
- ▲ 標高 6000 公尺以上
- ▲ 標高 6100 公尺以上
- ▲ 標高 6200 公尺以上
- ▲ 標高 6300 公尺以上
- ▲ 標高 6400 公尺以上
- ▲ 標高 6500 公尺以上
- ▲ 標高 6600 公尺以上
- ▲ 標高 6700 公尺以上
- ▲ 標高 6800 公尺以上
- ▲ 標高 6900 公尺以上
- ▲ 標高 7000 公尺以上
- ▲ 標高 7100 公尺以上
- ▲ 標高 7200 公尺以上
- ▲ 標高 7300 公尺以上
- ▲ 標高 7400 公尺以上
- ▲ 標高 7500 公尺以上
- ▲ 標高 7600 公尺以上
- ▲ 標高 7700 公尺以上
- ▲ 標高 7800 公尺以上
- ▲ 標高 7900 公尺以上
- ▲ 標高 8000 公尺以上
- ▲ 標高 8100 公尺以上
- ▲ 標高 8200 公尺以上
- ▲ 標高 8300 公尺以上
- ▲ 標高 8400 公尺以上
- ▲ 標高 8500 公尺以上
- ▲ 標高 8600 公尺以上
- ▲ 標高 8700 公尺以上
- ▲ 標高 8800 公尺以上
- ▲ 標高 8900 公尺以上
- ▲ 標高 9000 公尺以上
- ▲ 標高 9100 公尺以上
- ▲ 標高 9200 公尺以上
- ▲ 標高 9300 公尺以上
- ▲ 標高 9400 公尺以上
- ▲ 標高 9500 公尺以上
- ▲ 標高 9600 公尺以上
- ▲ 標高 9700 公尺以上
- ▲ 標高 9800 公尺以上
- ▲ 標高 9900 公尺以上
- ▲ 標高 10000 公尺以上



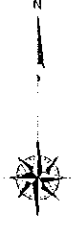
凡 例  
● 地化学探査試料採取位置

1:50000

D  
新福村



- 图例
- 等高线
  - 河流
  - 道路
  - 居民点
  - 其他
- 凡例
- 地化学探査試料採取位置



中華人民共和國レアメタル總  
資源開發協力基礎調  
黑竜江北西部地域  
第1年次  
地化学探査試料採取位

昭和63年3月  
国際協力事業  
金属鉱業事業

縮尺 1 : 50,000

0 1 2 3

1:50000









