

PROJET DE CARTOGRAPHIE TOPOGRAPHIQUE
DE LA TUNISIE

RAPPORT SUR LE DEROULEMENT DES TRAVAUX
DE LA PREMIERE ANNEE

Prise de vues aériennes

Piquage des points géodésiques

Piquage des repères de nivellement

Levé et piquage d'un point de contrôle

Identification sur le terrain

Image Landsat

Mars, 1986

AGENCE JAPONAISE DE COOPERATION INTERNATIONALE

S D F
J R
86-040

PROJET DE CARTOGRAPHIE TOPOGRAPHIQUE
DE LA TUNISIE

RAPPORT SUR LE DEROULEMENT DES TRAVAUX
DE LA PREMIERE ANNEE

Prise de vues aériennes
Piquage des points géodésiques
Piquage des repères de nivellement
Levé et piquage d'un point de contrôle
Identification sur le terrain
Image Landsat

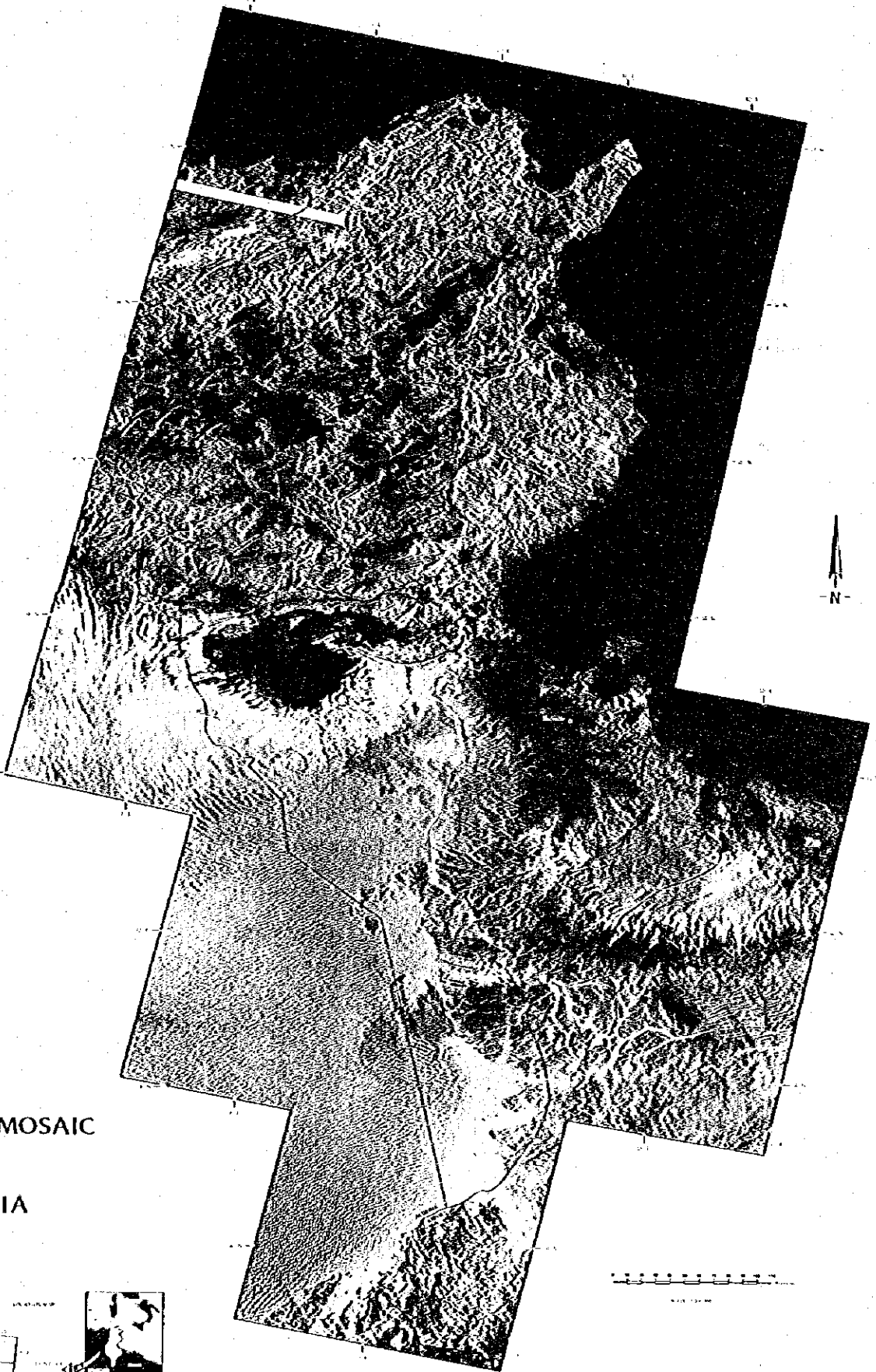
JICA LIBRARY



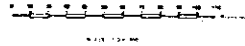
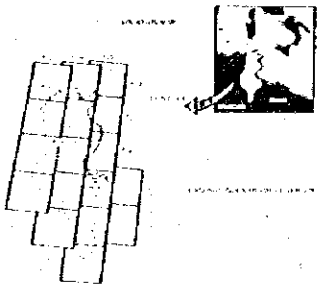
1063741C13

AGENCE JAPONAISE DE COOPERATION INTERNATIONALE

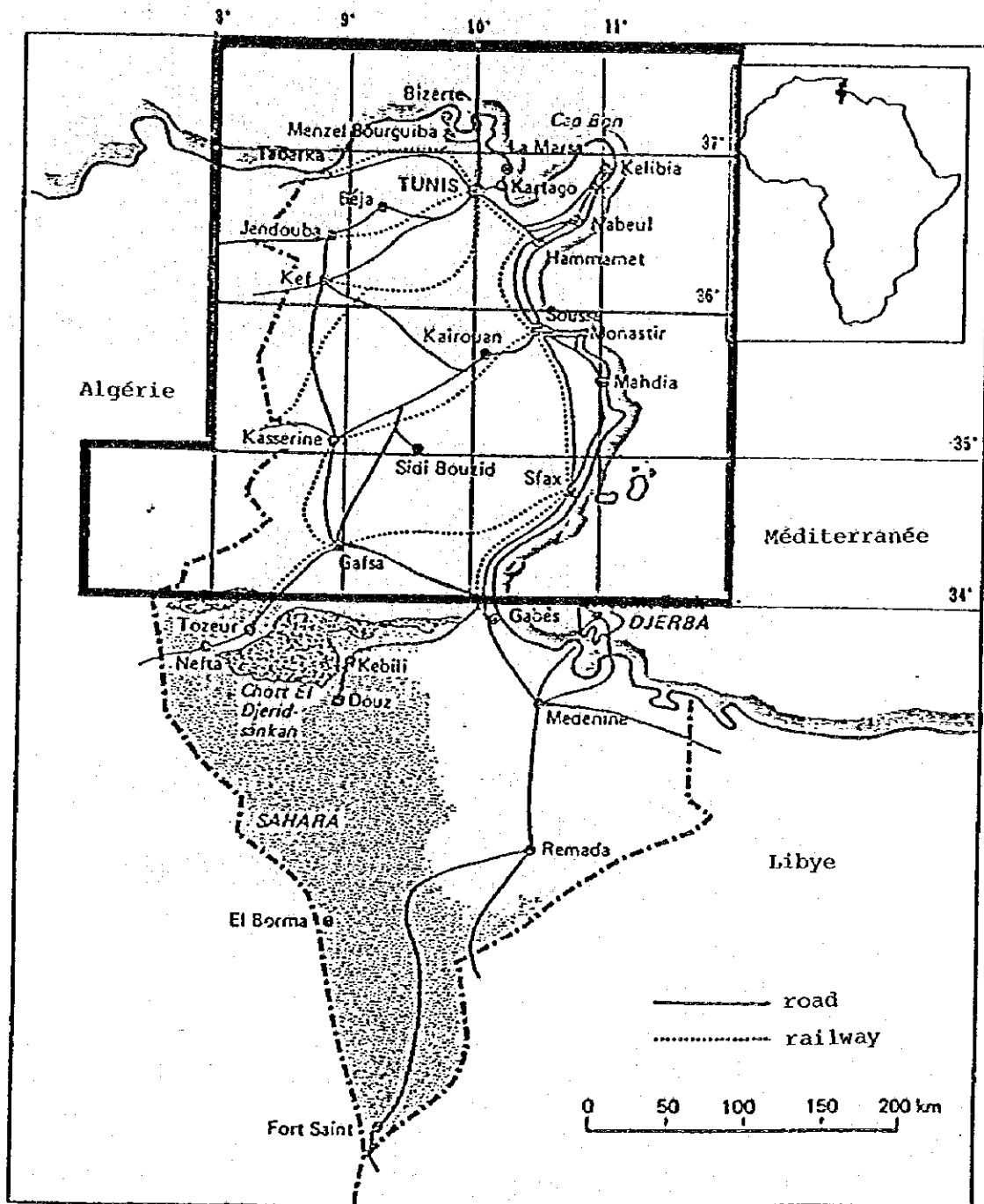
国際協力事業団	
受入 月日 '86. 8. 25	417
登録No. 15248	548
	SDF



LANDSAT MOSAIC
OF
TUNISIA



Zone faisant l'objet du projet de cartographie de la Tunisie



Zone faisant l'objet de la réalisation
d'une carte topographique (1/200.000e)



Couverture photographique aérienne
(1/80.000e)

Territoire
complet

Réunions

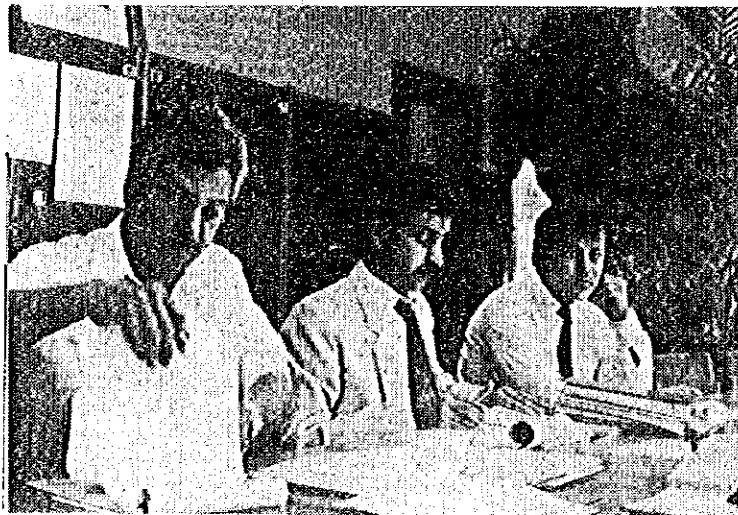


Don des films de la prise
de vues aériennes au
Ministre de l'Équipement
et de l'Habitat

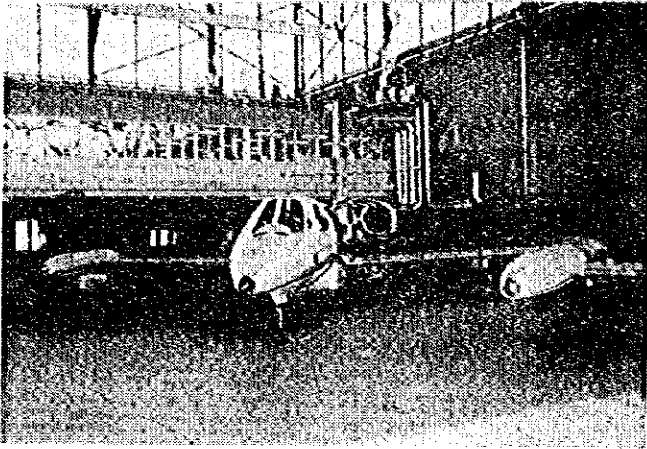


Aspect des
réunions

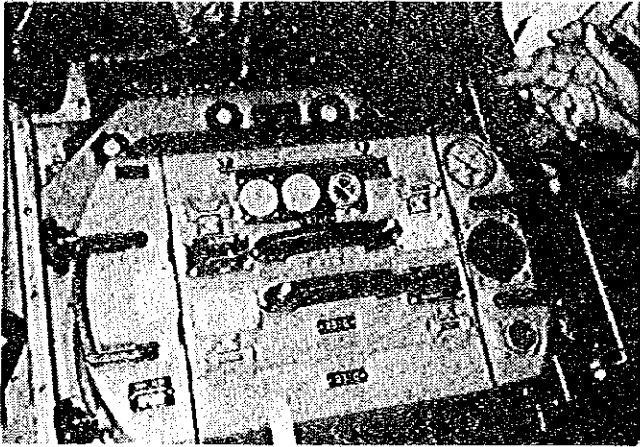
Aspect des réunions



Prise de vues aériennes



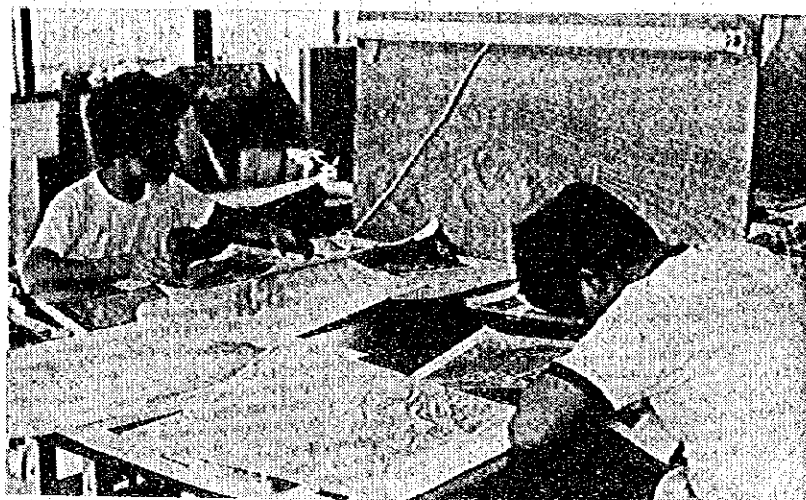
← Lear Jet LR35A utilisé pour la prise de vues aériennes



Caméra de prise de vue,
Wild RC-10



Travaux intérieurs



← Travaux de préparation
Travaux de préparation sur les
bases des documents fournis
par la Tunisie dans la salle
des travaux de OTC

→ La contrepartie
d'OTC faisant une
étude toponymique
en laboratoire



→ Vérification des photographies
aériennes et des données
obtenues par l'identification
sur le terrain dans le
laboratoire d'OTC



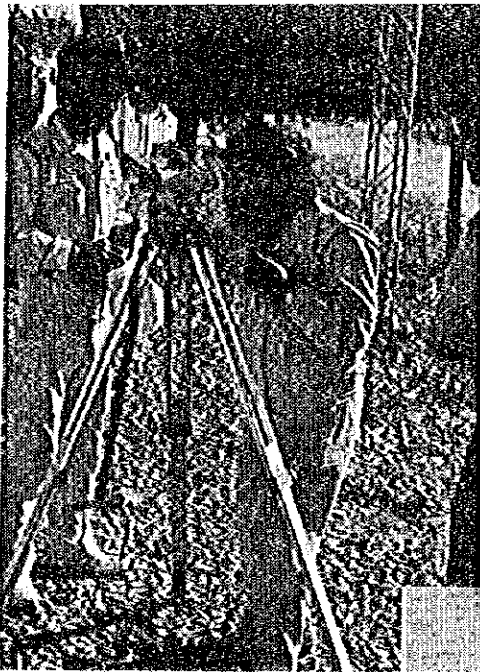
Travaux sur le terrain



L'état du terrain au moment de l'identification a été indiqué sur une photo à double agrandissement



Levé d'un nouveau point de contrôle
Les points de contrôle ne suffisant pas, un nouveau point de contrôle a été installé par un levé de cheminement.



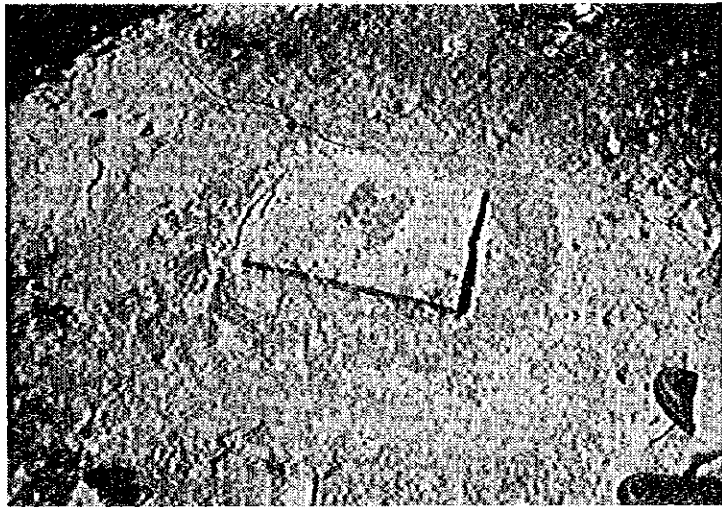
Les repères de nivellement déjà existants ont été déplacés sur un lieu plus distincte dans la photographie aérienne

Etablissement de l'angle de direction à l'aide d'un compas-gyroscopique pour effectuer le piquage des points de contrôle déjà existants.

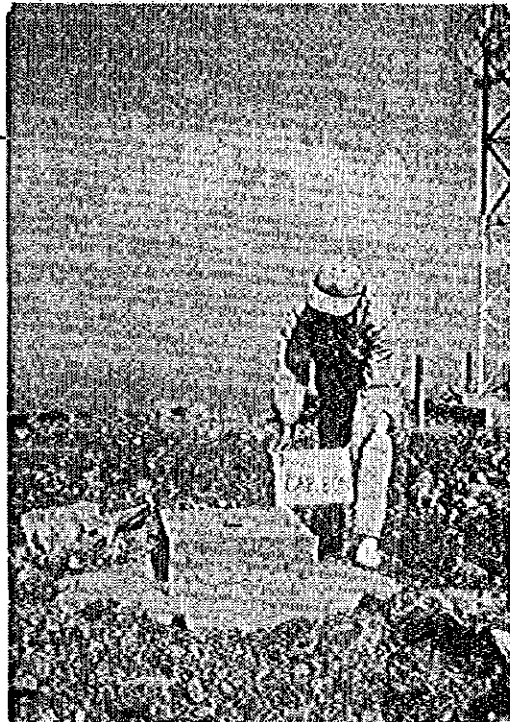


Point de contrôle

Point de repère
géodésique de la
Tunisie



Point géodésique →

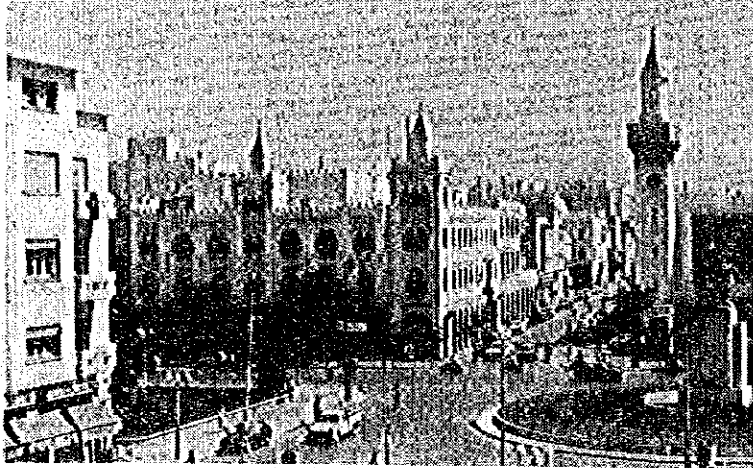


Repère de
nivellement →



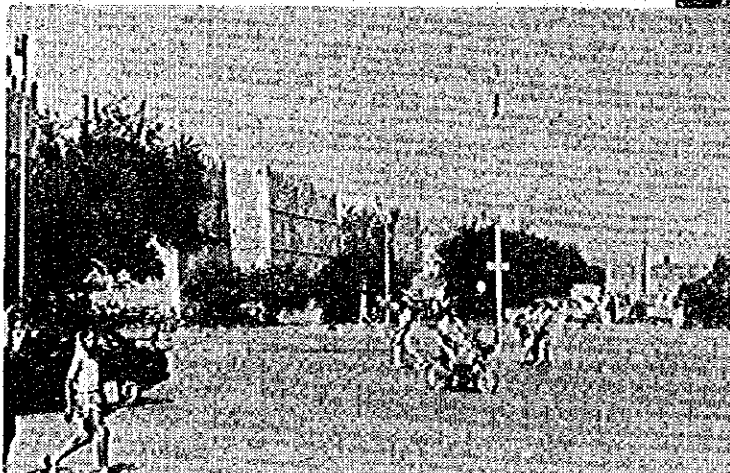
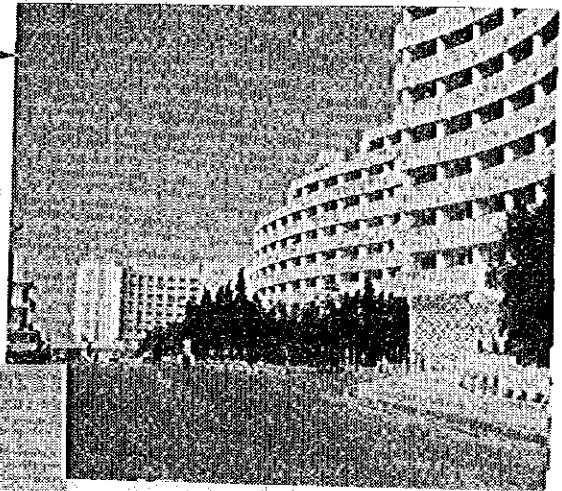
Routes

L'avenue Bourguiba à Tunis, la capitale. Au milieu de l'avenue une bande de séparation garnie de végétation. C'est un lieu de détente pour les habitants.



Aspect de Sfax, la deuxième ville de la Tunisie

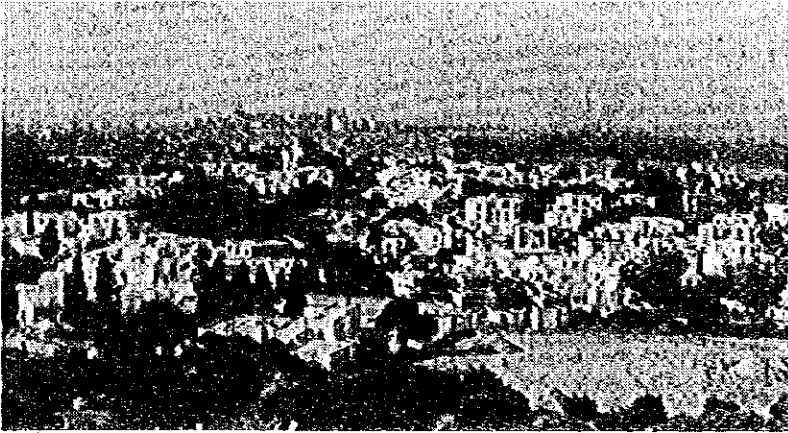
De nombreux hôtels se dressent face à la Méditerranée. Sousse est une station balnéaire caractéristique du tourisme tunisien.



Sfax, ville de citadelle

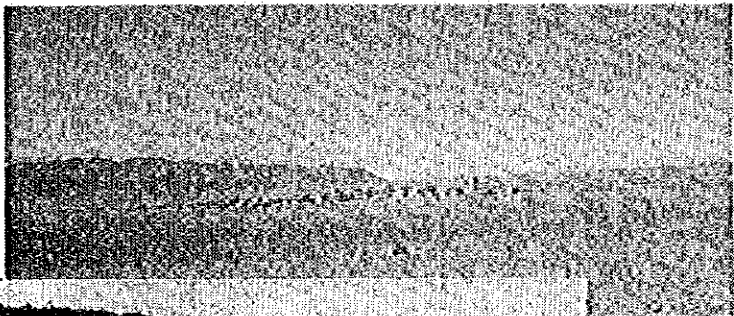
Il existe de nombreuses villes comme Sfax dans le pays. Dans la citadelle, les ruelles forment un véritable labyrinthe. On appelle médina, l'ancienne partie de la ville.

Agglomérations

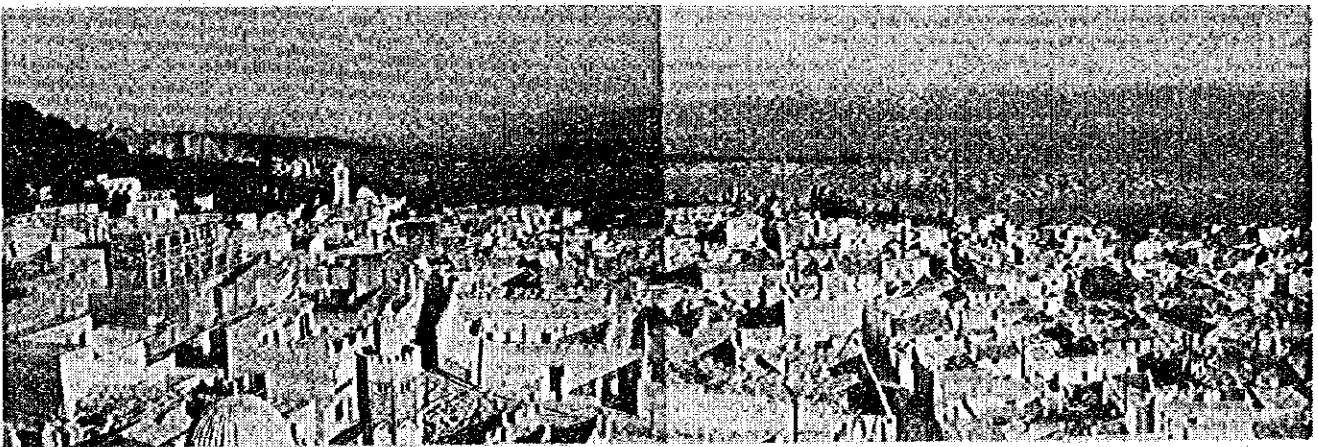


Quartier résidentiel
près de Tunis

Agglomérations dis-
persées dans le désert

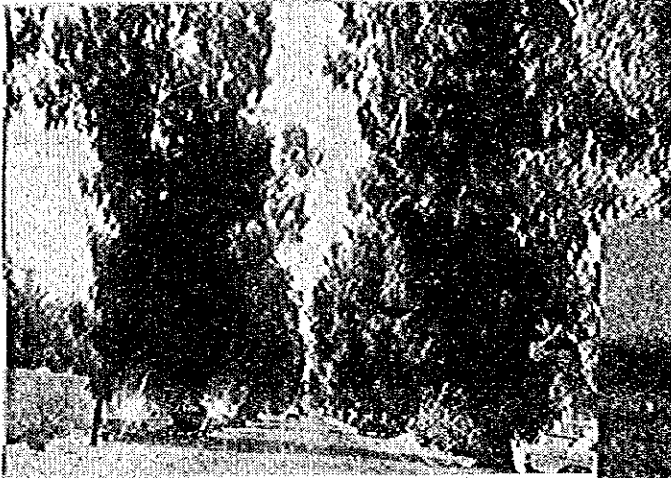


Agglomération dans les montagnes près d'Ain.Draham.
Les pluies étant fréquentes, les maisons ont des toits à deux
pentes ce qui offre un paysage différent des autres villes.

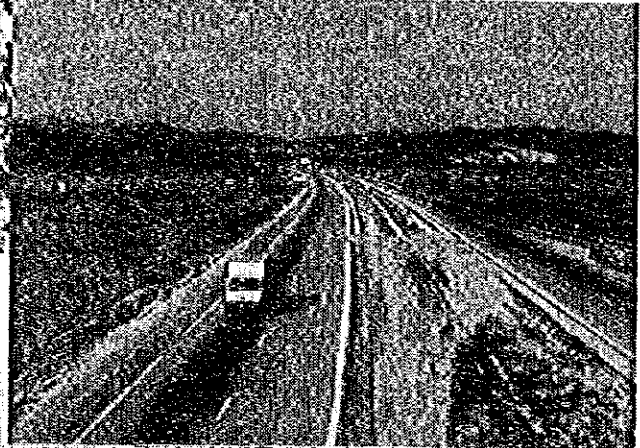


— ville régionale moyenne

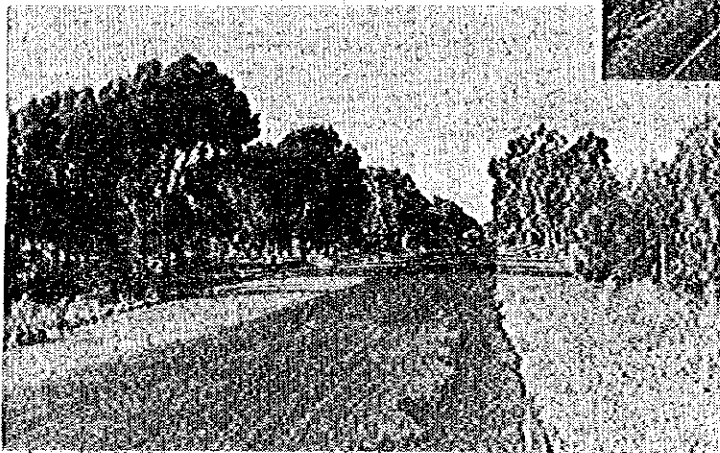
Routes



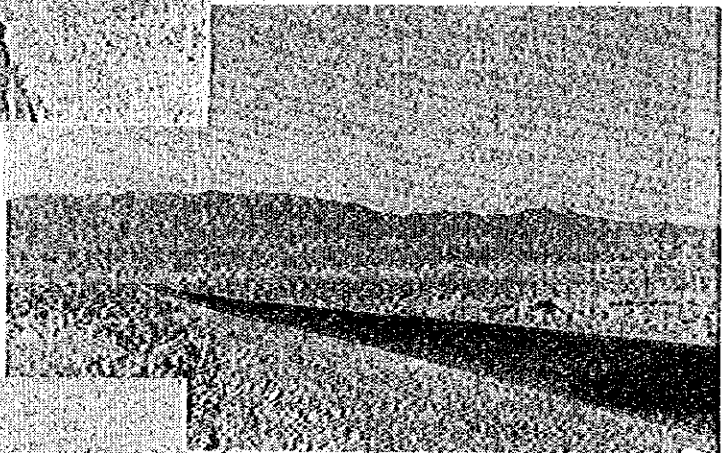
← Route dans la banlieue de la capitale, Tunis.
De telles routes bordées d'eucalyptus se font voir également en province.



↑ Autoroute
Cette route à 4 chaussées relie actuellement Tunis à Hammamet



← Route principale régionale (G.P)
Des deux côtés de la route on a planté des eucalyptus pour restreindre le soulèvement des poussières.

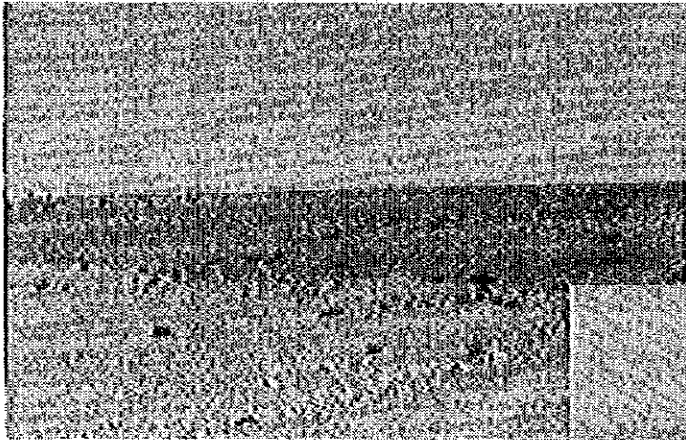


← Route principale dans le désert.

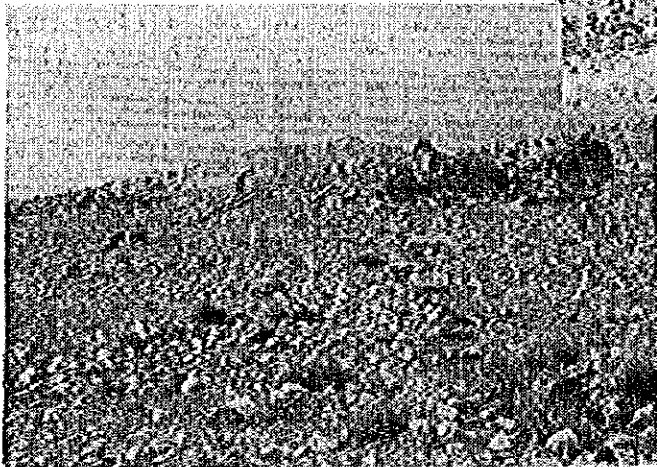
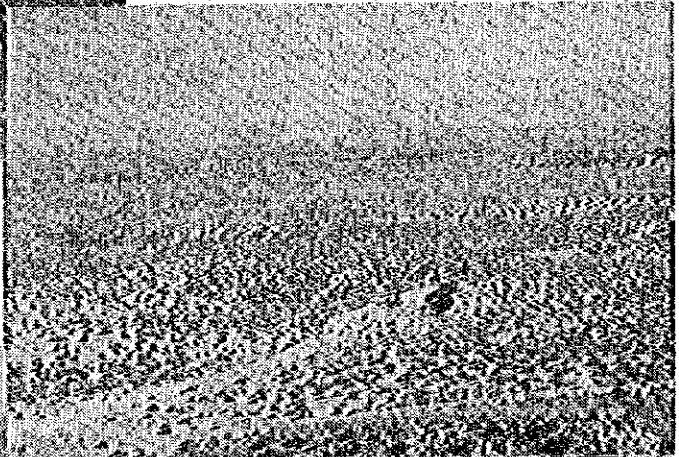


← Route secondaire régionale (M.C) reliant les agglomérations

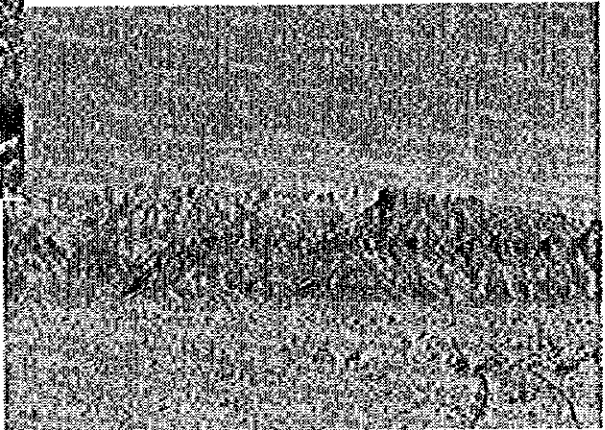
Relief



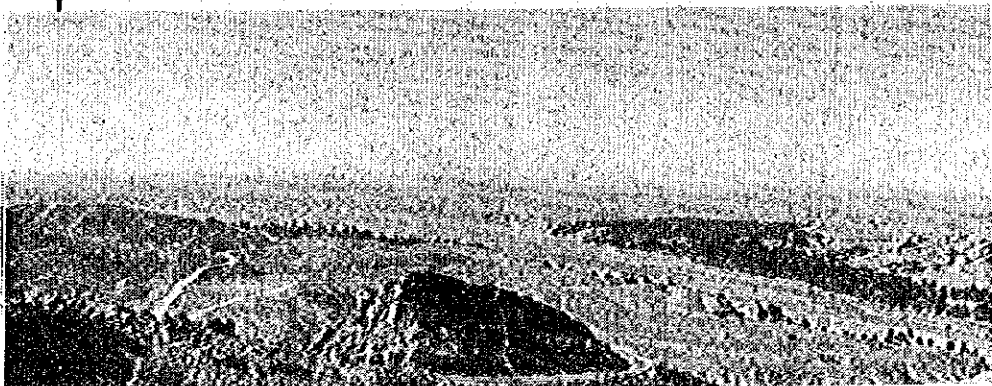
La steppe s'étendant dans la partie centrale du pays



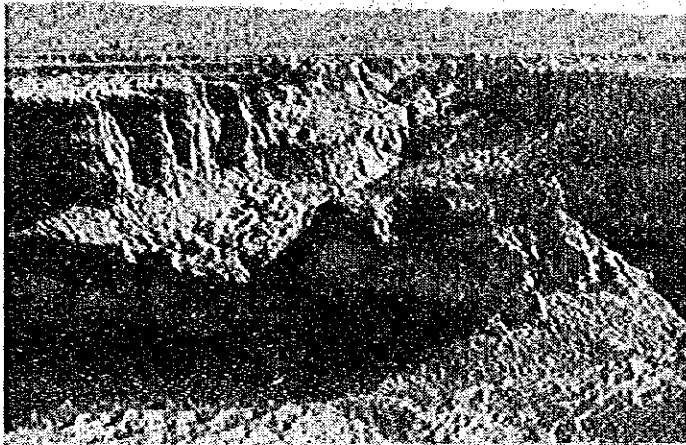
Désert de rochers dans la zone montagneuse du centre



Steppe et oasis

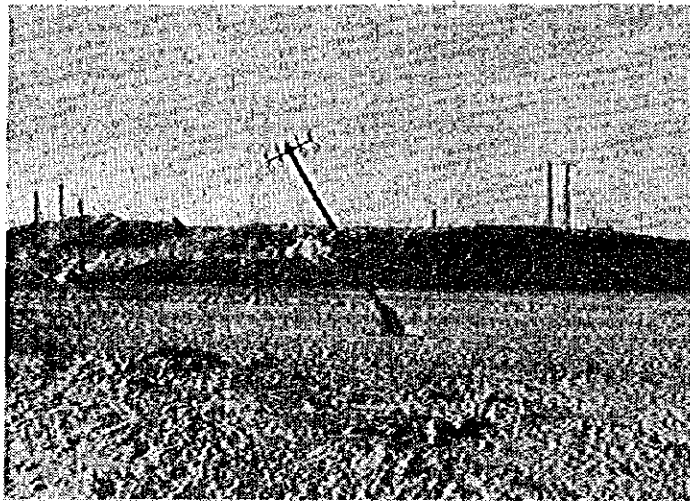


Hydraugraphie



Cours d'eau temporaire

Les fissures formées par la pluie démontrent la force de coulée des eaux en saison de pluie. Ce genre de fissure se fait remarquer un peu partout dans les régions plates de l'intérieur de pays



Cours d'eau permanente

Voici un cours d'eau permanente relativement important dans la partie centrale de la Tunisie où il y a beaucoup de cours d'eau temporaire

