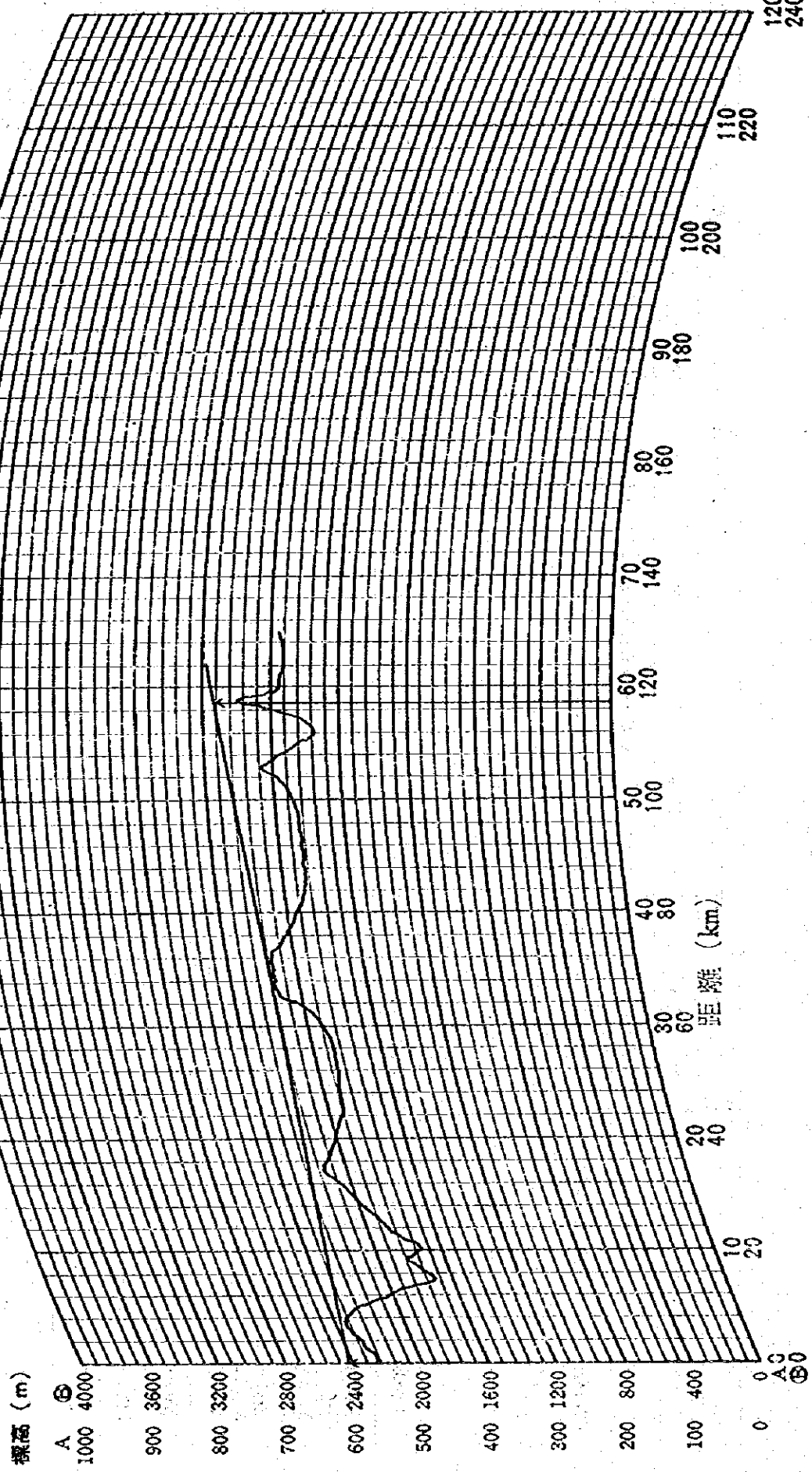


放送波中継のための局間プロファイル

送信点標高 ..... 2,257 m  
 送信空中線海抜高 ..... 2,407 m  
 北より角度 ..... 330°

局波数 ..... 1.00 MHz  
 実効輻射電力 ..... 2.0 kW

距離 ..... 117.5 km  
 受信点標高 ..... 2,190 m  
 受信空中線地上高 ..... 120 m



局名 Nakuru

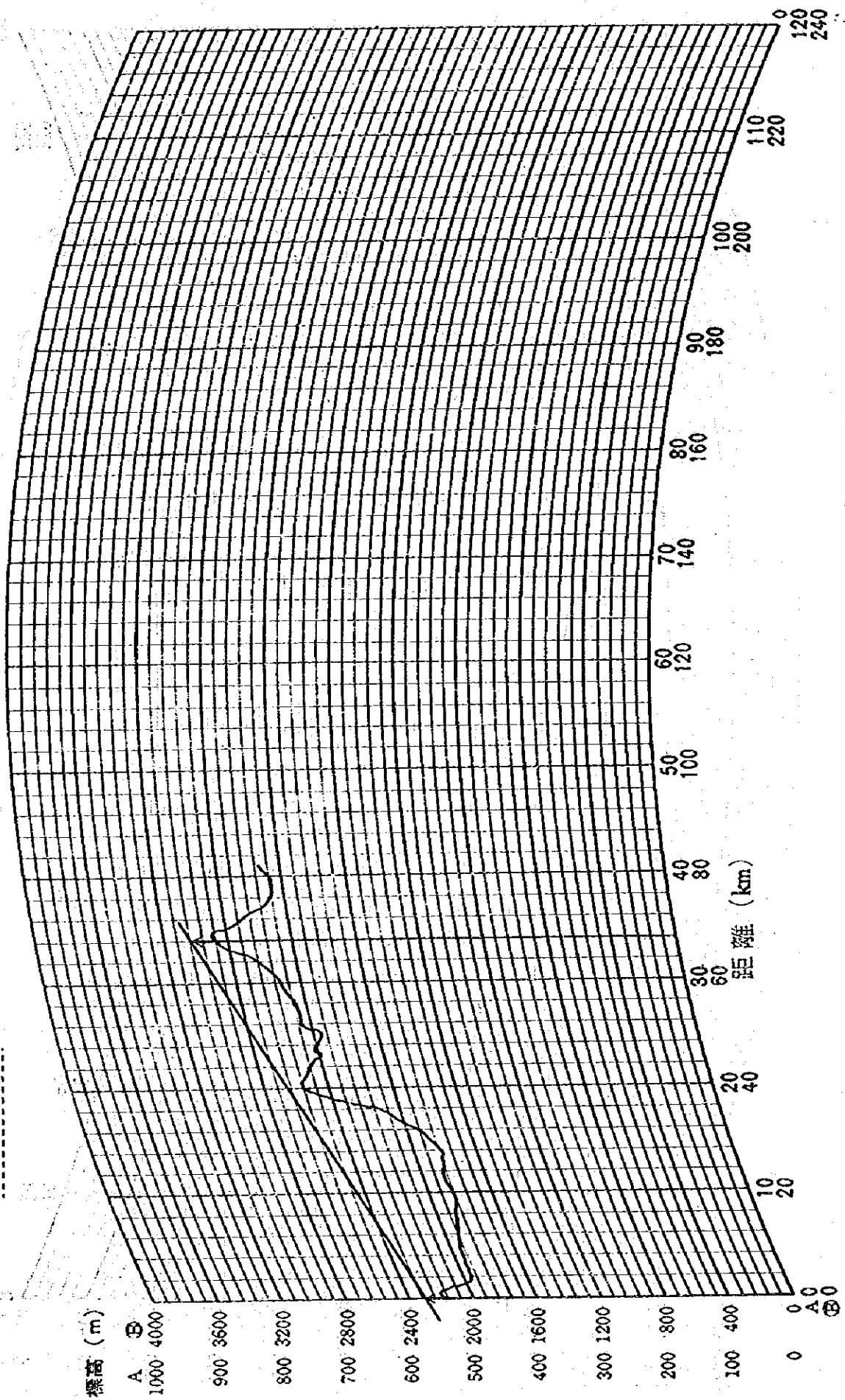
No.

第1図 Limuru - Nakuru 断面図

原図相当

写図相当

送信点標高 ..... 2190 m  
 送信空中線海抜高 ..... 2310 m  
 北より角度 ..... 298°  
 周波数 ..... 100 MHz  
 実効輻射電力 ..... 2.9 kW  
 距離 ..... 69 km  
 受信点標高 ..... 2892 m  
 受信空中線地上高 ..... 100 m



No.

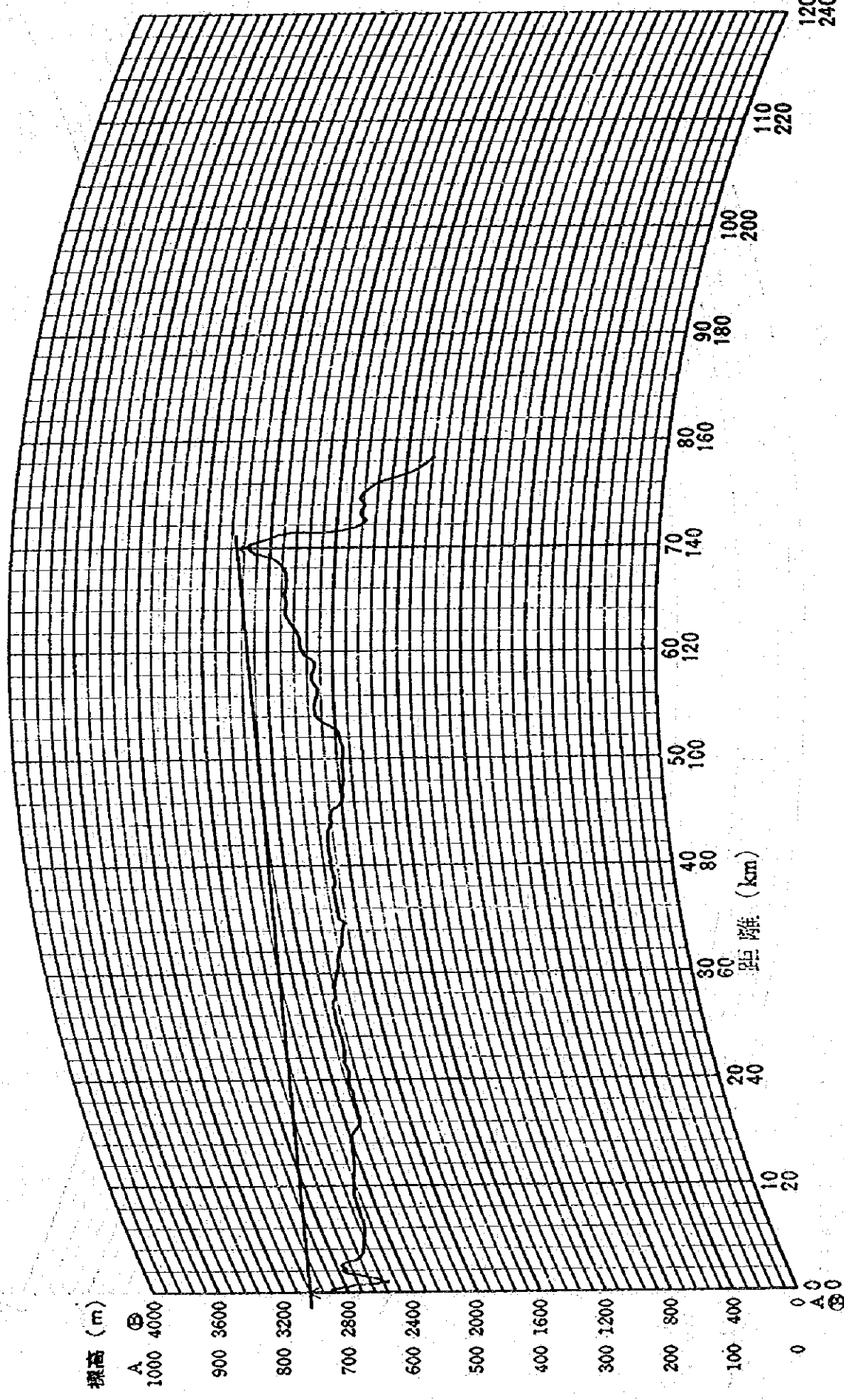
第 2 図 Nakuru — Timboroa 断面図 原図担当 予図担当

局名 Timboroa

送信点標高 2892 m  
 送信空中線海拔高 2992 m  
 北より角度 343°

周波数 100 MHz  
 実効放射電力 3.2 kW

距離 1.59 km  
 受信点標高 2545 m  
 受信空中線地上高 50 m



局名 Kapenguria

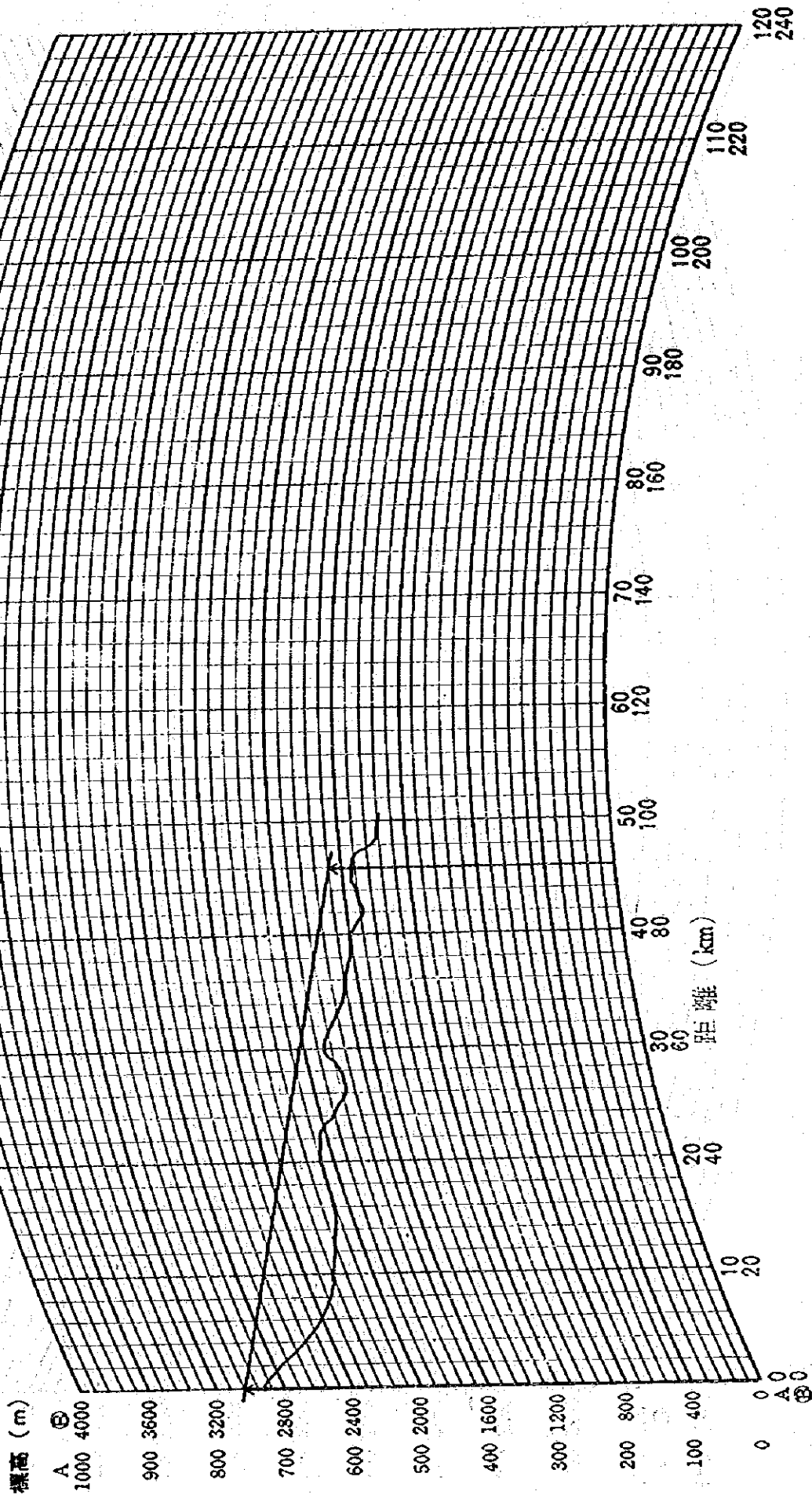
第 3 図 Timbora - Kapenguria 断面図 原図担当 承認担当

No.

送信点標高 2892 m  
 送信空中線標高 2992 m  
 北より角度 286°

周波数 100 MHz  
 実効輻射電力 3.2 kW

距離 9.2 km  
 受信点標高 1560 m  
 受信空中線地上高 100 m



局名 Kakamega

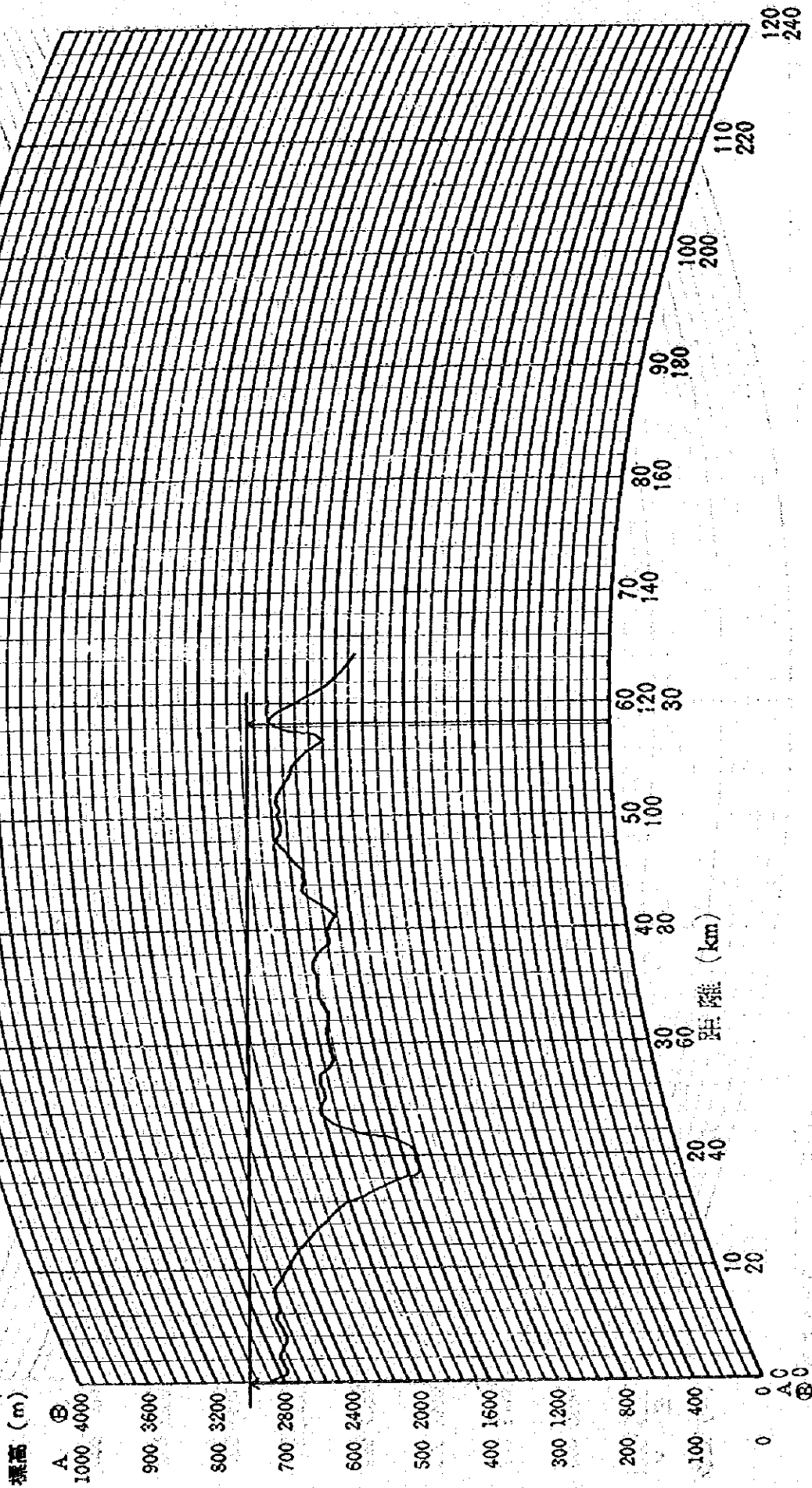
第 4 図 Timbora - Kakamega 断面図 原図相当 予図相当

No.

送信点標高 2892 m  
 送信空中線海拔高 2992 m  
 北より角度 22.4°

周波数 100 MHz  
 実効放射電力 24 kW

距離 117 km  
 受信点標高 1996 m  
 受信空中線地上高 100 m



局名 Kst11

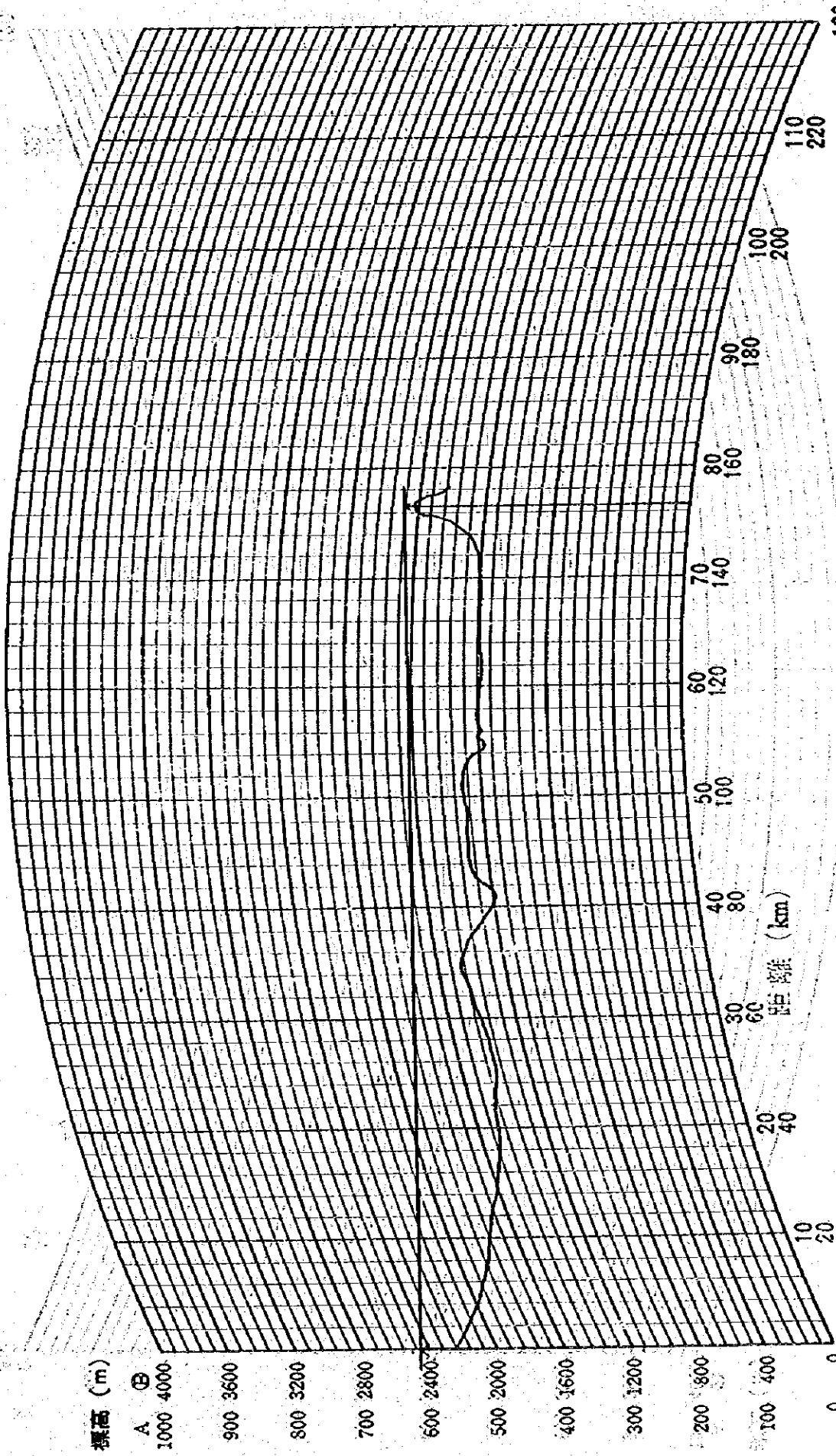
第 5 図 Timbora Kst11 断面図 原図相当 写真相当

No

送信点標高 2257 m  
 送信空中線海抜高 2407 m  
 北より角度 92°

周波数 100 MHz  
 有効輻射電力 35.5 kW

距離 153.7 km  
 受信点標高 1642 m  
 受信空中線地上高 5.0 m



No.  

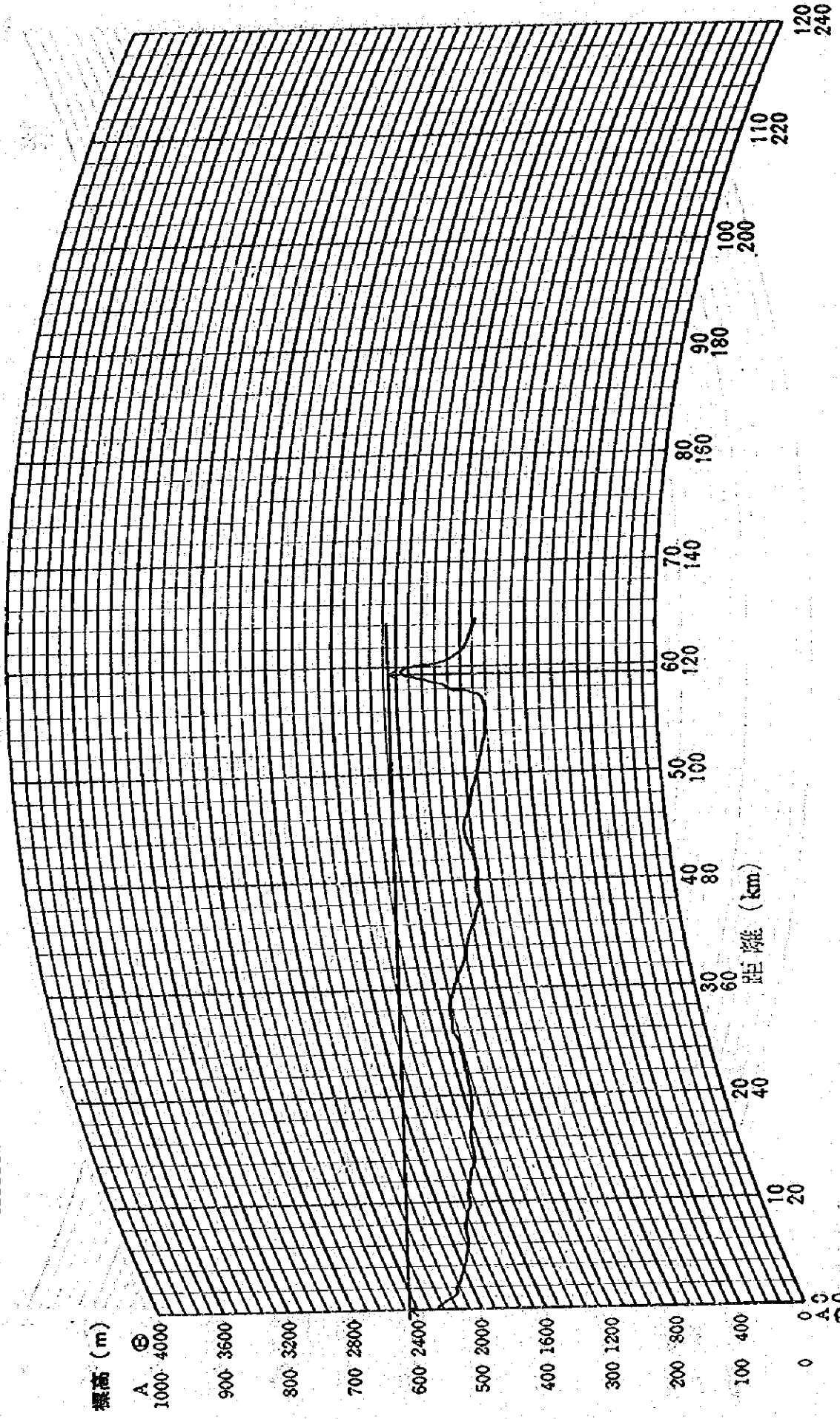
局名 Kitui

第 6 図 Kitui 断面図 原図担当 李煥担当

送信点標高 2257 m  
 送信空中線海拔高 2407 m  
 北より角度 67°

周波数 10.0 MHz  
 実効輻射電力 18 kW

距離 119 km  
 受信点標高 1551 m  
 受信空中線地上高 50 m



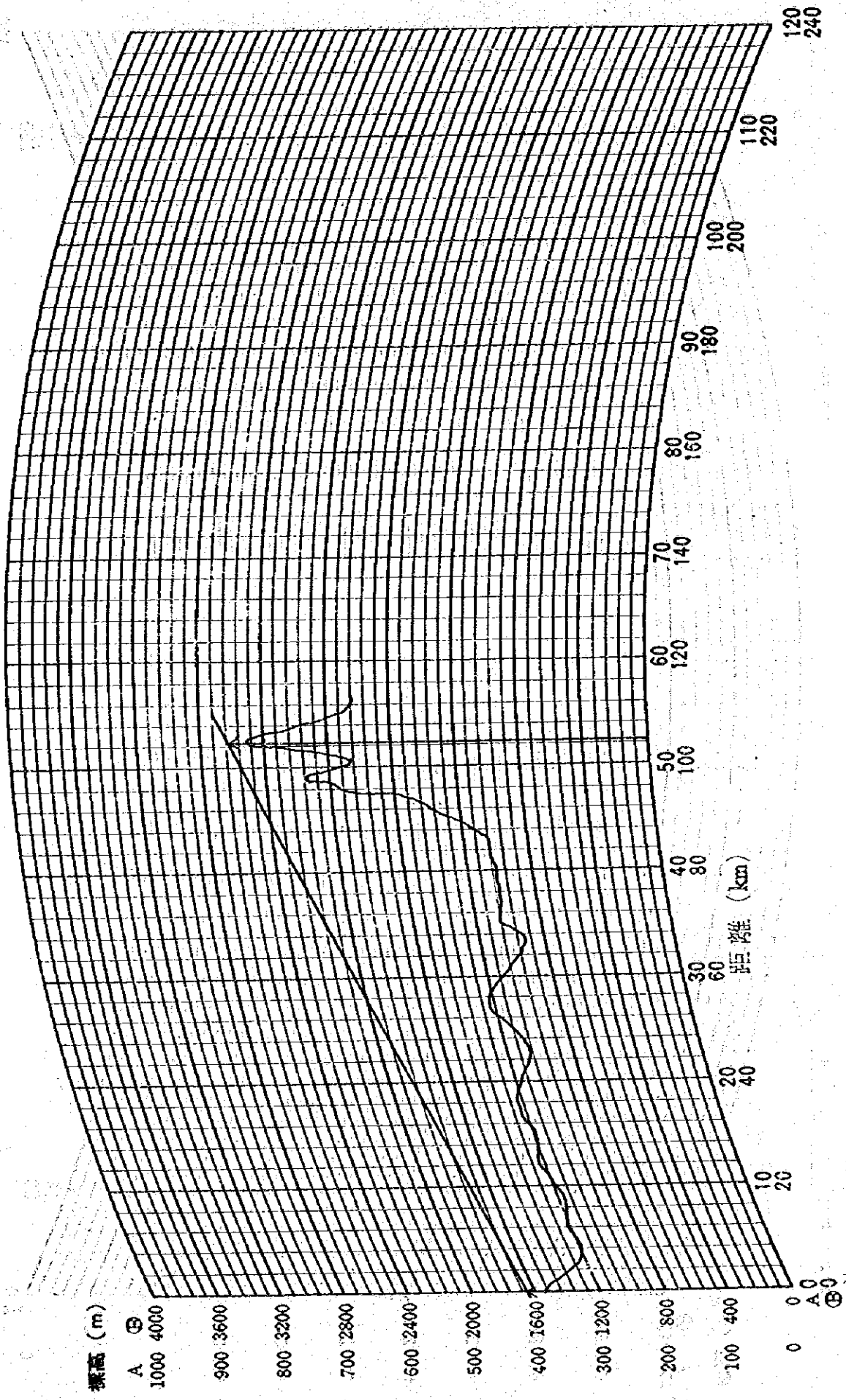
局名 XmdU

第7図 Jambura — Banda 断面図 原因相当 予想相当

送信点標高 ..... 1551 m.  
 送信空中線進放高 ..... 1601 m.  
 北より角度 ..... 15°

周波数 ..... 10.0 MHz  
 発効輻射電力 ..... 1 Kw

距離 ..... 10.5 km  
 受信点標高 ..... 2515 m.  
 受信空中線地上高 ..... 7.5 m.

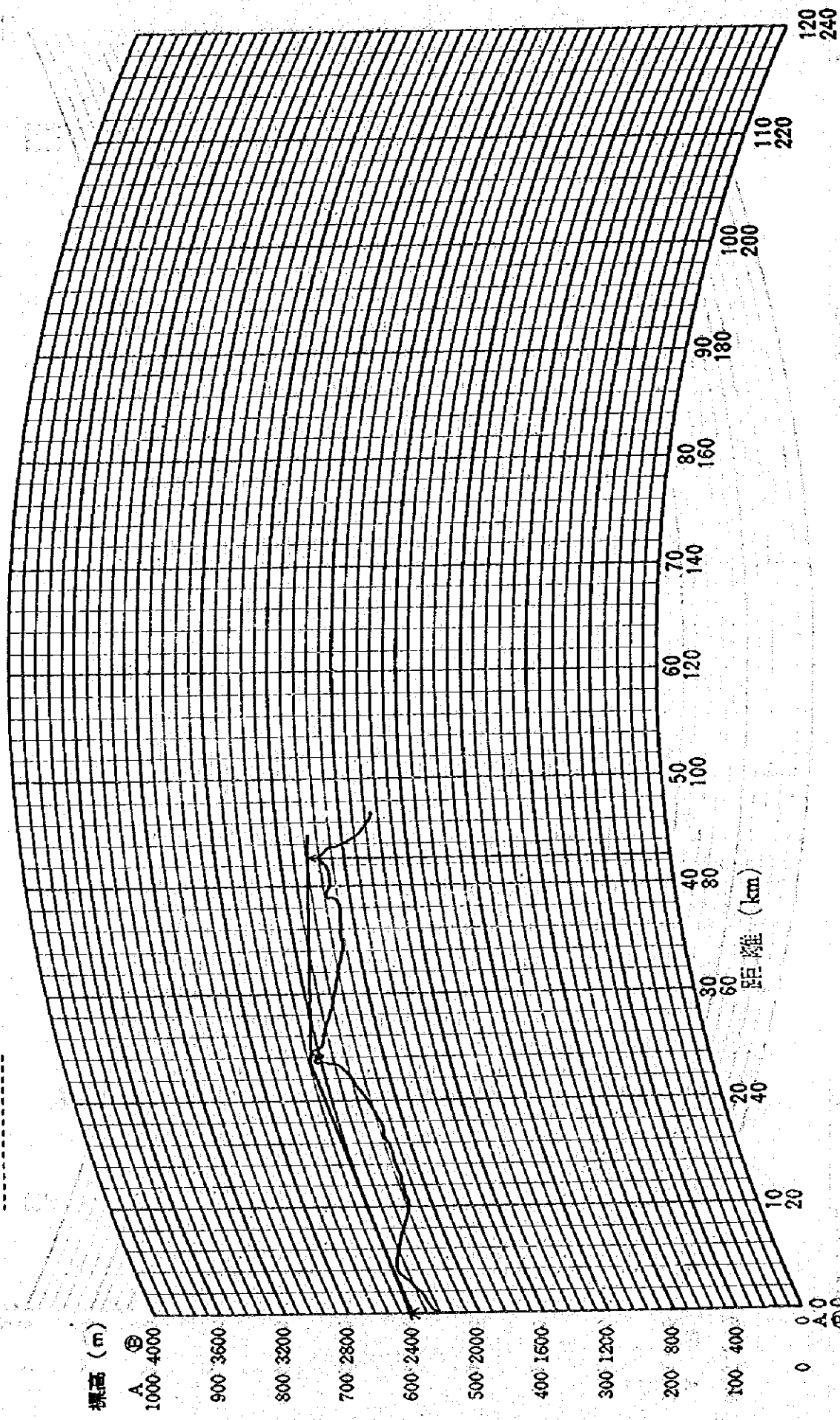


局名 Meru

第 8 図 Embu — Meru 断面図 原図相当



送信点標高 2257 m  
 送信空中線塔高 2407 m  
 北より角度 18°  
 周波数 10.0 MHz  
 実効輻射電力 21 kW  
 距離 86 km  
 受信点標高 1551 m  
 受信空中線地上高 50 m

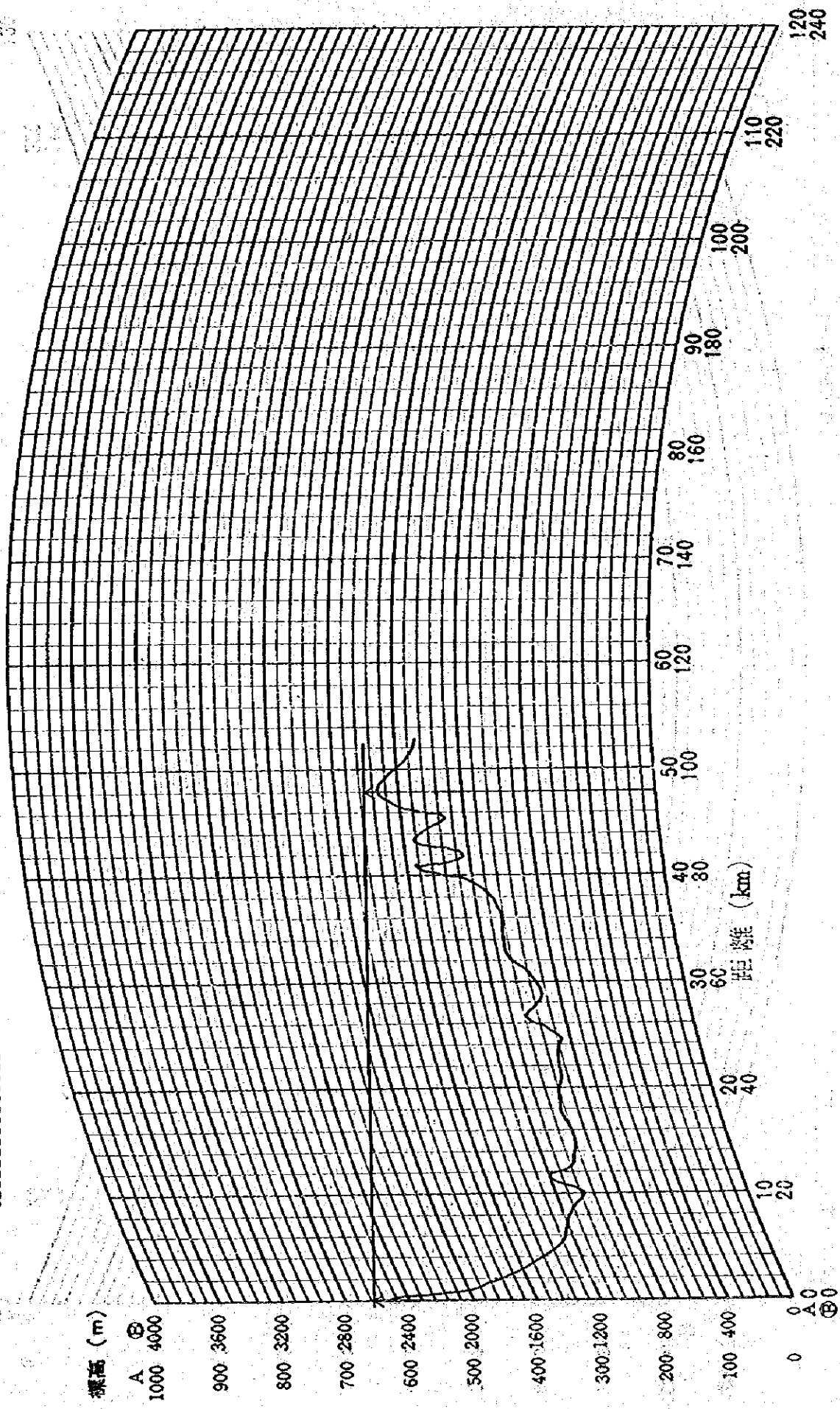


局名 Nyeri  
 断面図  
 実区担当  
 予区担当  
 No.

送信点標高 2515 m  
 送信空中線標高 2590 m  
 北より角度 32.3°

周波数 1.00 MHz  
 突効輻射電力 0.9 W

距離 9.7 km  
 受信点標高 1739 m  
 受信空中線地上高 50 m



局名 Wamba

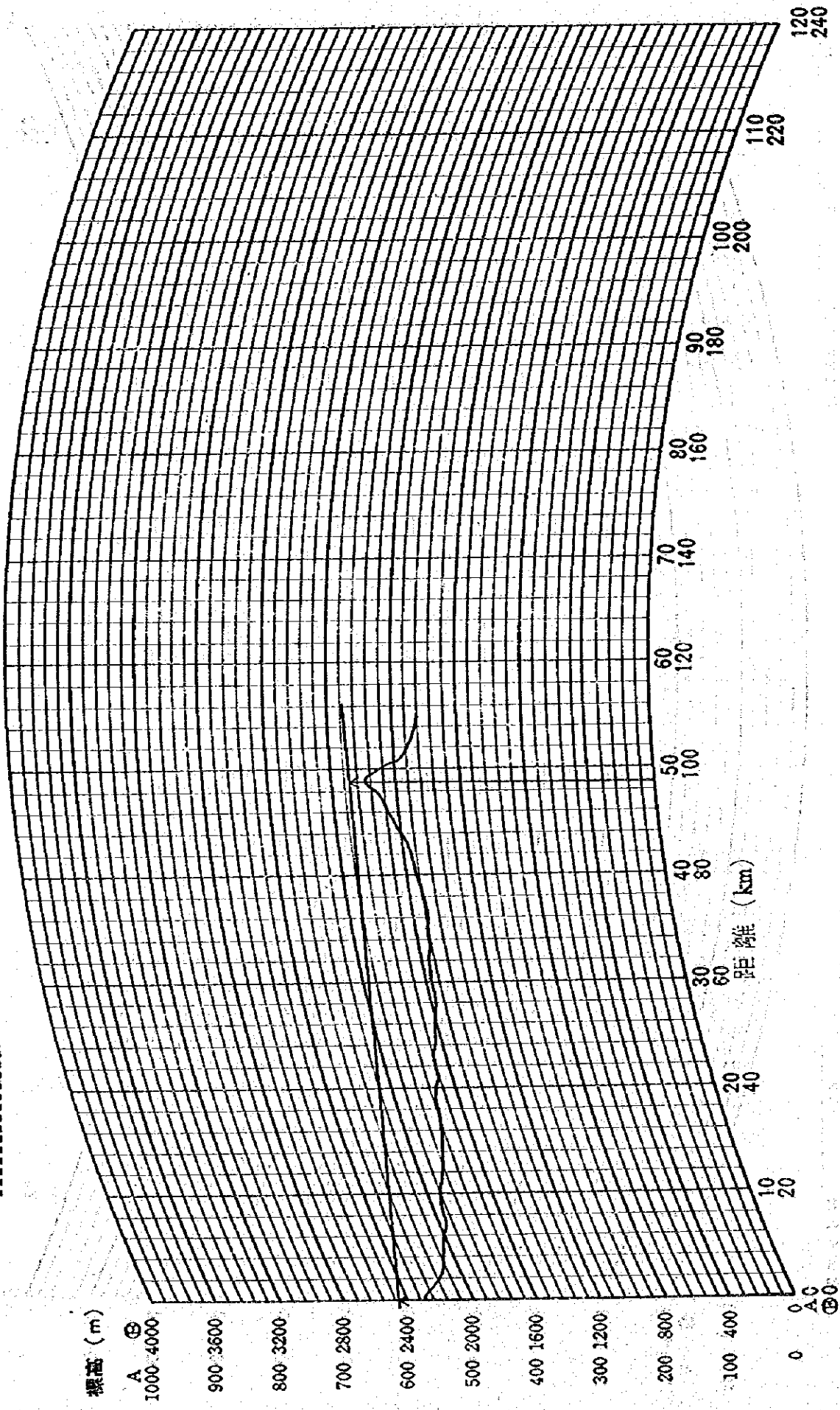
No.

第10図 Meru — Wamba 断面図 原図担当 写真担当

送信点標高 2257 m  
 送信空中線海拔高 2407 m  
 北より角度 136°

周波数 100 MHz  
 有効放射電力 355 kW

距離 98.5 km  
 受信点標高 1786 m  
 受信空中線地上高 100 m



局名 MOWA HILL

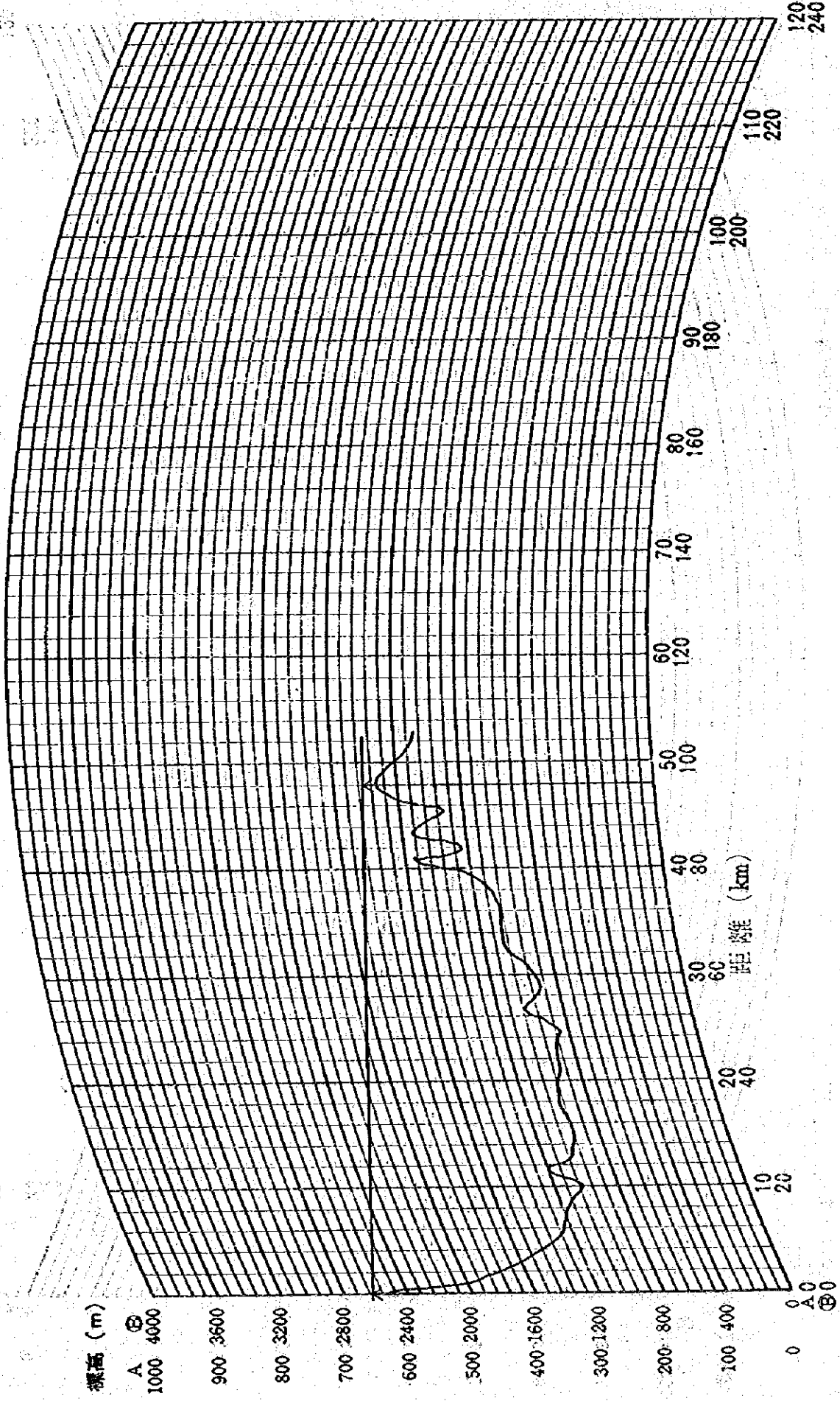
第11図 Limuru — MOWA HILL 断面図 原図相当 写図相当

No.

送信点標高 2515 m  
 送信空中線海拔高 2590 m  
 北より角度 323°

周波数 1.00 MHz  
 有効輻射電力 0.2 W

距離 97 km  
 受信点標高 1739 m  
 受信空中線地上高 50 m



局名 Wamba

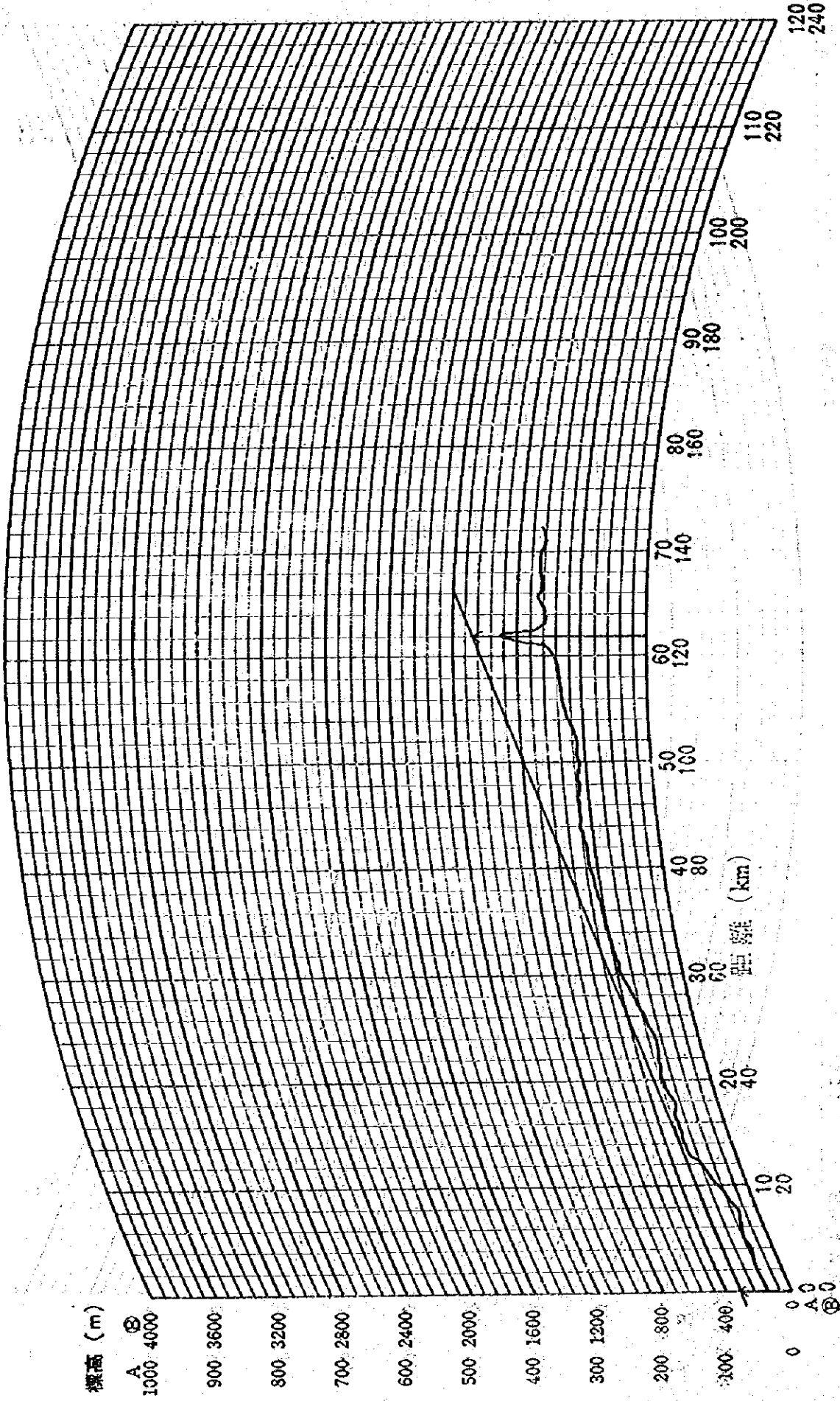
No.     

第10図 Meru — Wamba 断面図 伝送相当 受信相当

送信点標高 167 m  
 送信空中線遊放高 317 m  
 北より角度 294°

周波数 100 MHz  
 実効輻射電力 17 kW

距離 12.4 km  
 受信点標高 929 m  
 受信空中線地上高 150 m



局名 Vol

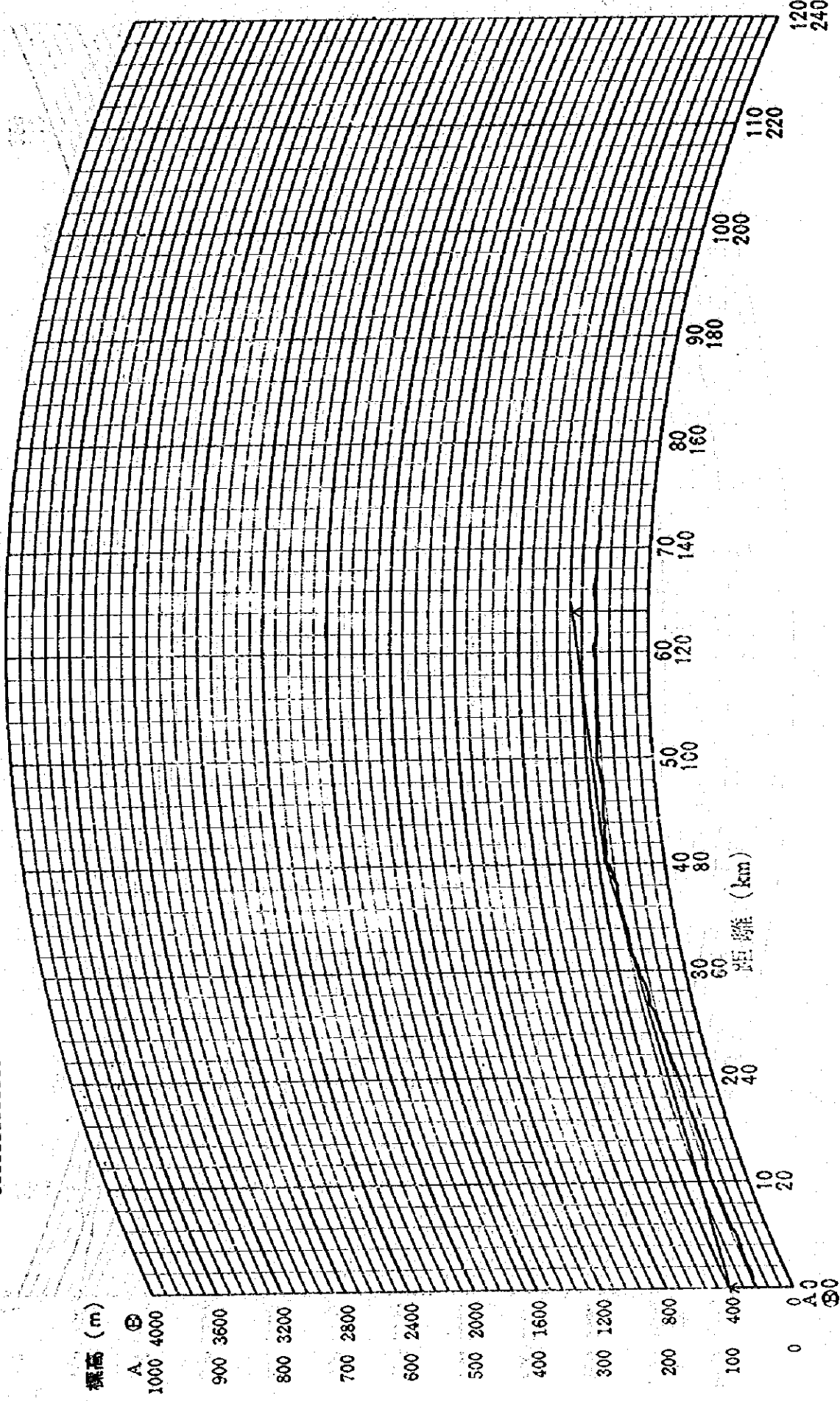
No

第13図 Maseras Vol 断面図 原図相当 写真相当

局 波 数 100 MHz  
 距 離 127 km  
 受 信 点 標 高 305 m  
 受 信 空 中 線 地 上 高 150 m

局 波 数 100 MHz  
 受 信 点 標 高 305 m  
 受 信 空 中 線 地 上 高 150 m

送 信 点 標 高 229 m  
 送 信 空 中 線 地 上 高 379 m  
 北 よ り 角 度 332°



標高 (m)  
 A ①  
 1000 4000  
 900 3600  
 800 3200  
 700 2800  
 600 2400  
 500 2000  
 400 1600  
 300 1200  
 200 800  
 100 400  
 0 0  
 0 A ①  
 0 ②

局 名 Mado Oaehi

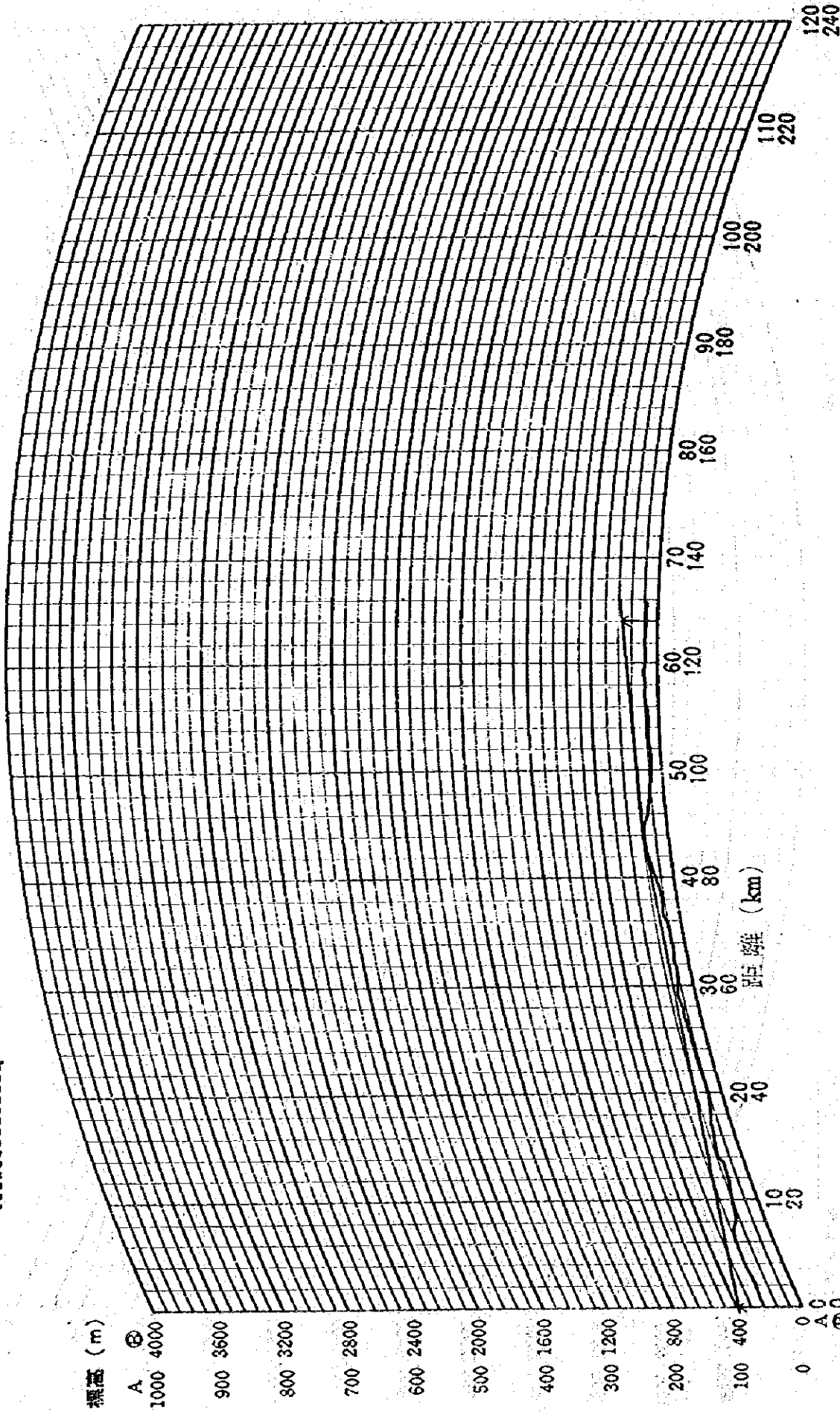
INC

第 14 図 Gariessa - Mado Oaehi 断面図 原因相当 穿望相当

送信点標高 229 m  
 送信空中線塔標高 379 m  
 北より角度 166°

周波数 100 MHz  
 実効放射電力 7.9 KW

距離 128 km  
 受信点標高 66 m  
 受信空中線地上高 150 m



局名 Galole

No.   

第15図 Carissa — Galole 断面図 原因相当 写図相当

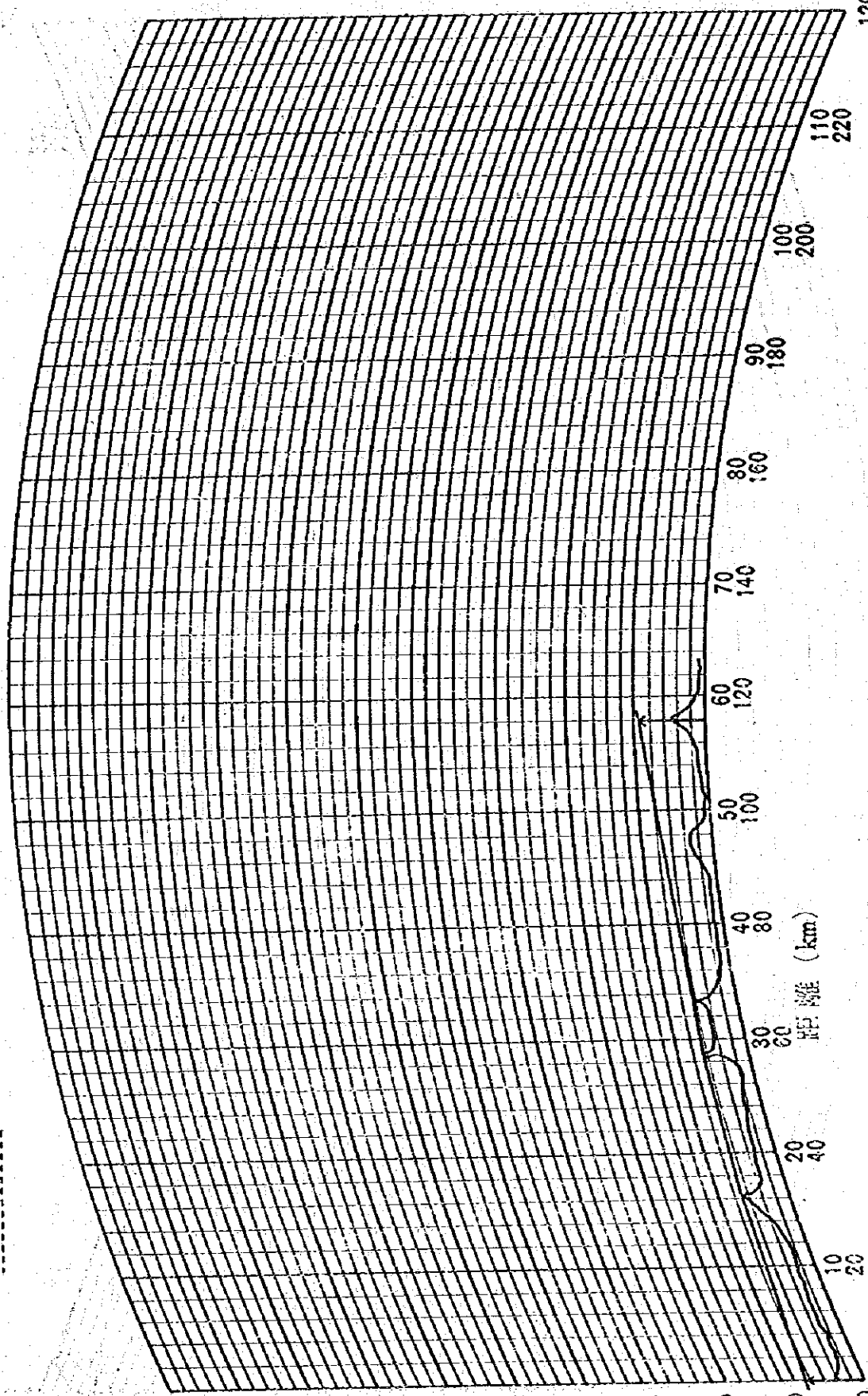
送信点標高 ..... 167 m  
 送信空中線高さ ..... 317 m  
 北より角度 ..... 32°

周波数 ..... 100 MHz  
 実効輻射電力 ..... 1.6 kW

距離 ..... 116 km  
 受信点標高 ..... 170 m  
 受信空中線地上高 ..... 200 m

標高 (m)

A ⊕  
 1000 4000  
 900 3600  
 800 3200  
 700 2800  
 600 2400  
 500 2000  
 400 1600  
 300 1200  
 200 800  
 100 400  
 0  
 0  
 A ⊕  
 ⊕



局名 ..... Melindi

第16図 Mazerara - Melindi 断面図 原因相当 空図相当

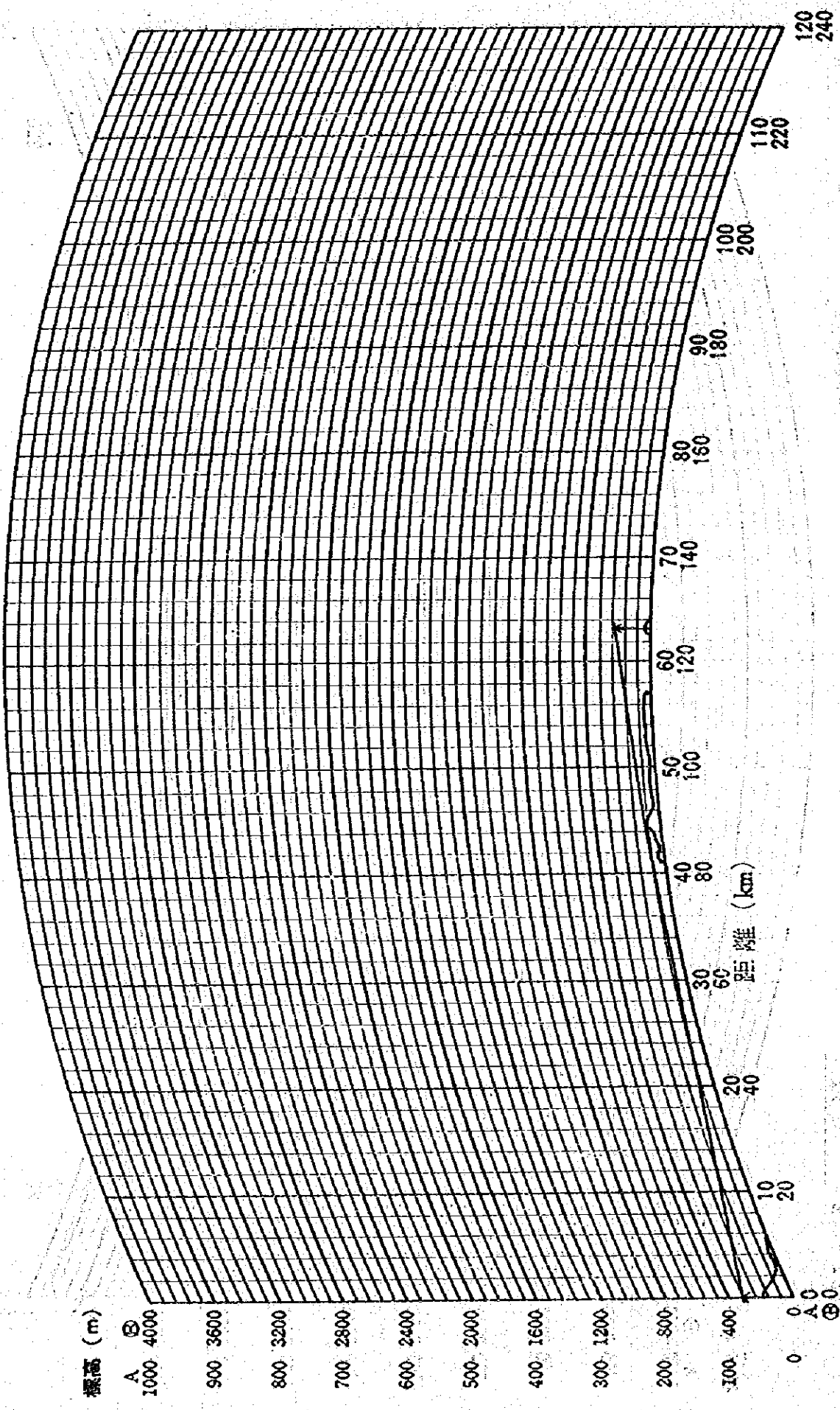
No.



送信点標高 170 m  
 送信空中線遊放高 520 m  
 北より角度 48°

周波数 1.00 MHz  
 実効放射電力 7.9 kW

距離 126 km  
 受信点標高 56 m  
 受信空中線地上線 150 m



局名 Zamu

No.   

第17図 Melindí - Zamu 断面図 原図担当 写図担当



