

## 5. 海外留学

ケニアにおいても初等教育から高等教育まで各段階の学校は一応完備しているが、高等教育機関は不足気味であり、また、施設設備、教育内容等において必ずしも十分とはいえない面がある。このため海外留学は極めて盛んであり、同国の指導層の多くは海外の大学で Bachelor, Master, Doctor 等の学位を得て帰国している。1973年現在約 2,800 人が海外に留学しており、留学先としては米国、英国がほぼ同数で合せて全体の 7 割を占めているが、最近ではイギリスをはじめとする欧州諸国への留学者が急減し、米国、カナダ留学者が急増しているといわれている。1973年現在の留学先は次のとおり。

米	国	9 7 7 人
イ	ギ リ ス	9 1 4
イ	ン ド	2 3 3
西	ド イ ツ	1 7 5
ソ	連	1 5 0
カ	ナ ダ	1 2 4
ギ	リ シ ャ	5 8
ユ	ーゴスラビヤ	3 4
フ	ラ ン ス	3 2
ブ	ル ガ リ ア	2 7
イ	タ リ ヤ	2 7
ス	ウ ェ ー デ ン	2 4
東	ド イ ツ	2 3
ノ	ル ウ ェ ー	1 8
オ	ラ ン ダ	5
計		2, 8 2 1

留學生の専攻分野は様々であるが自然科学分野が多く、また、留學段階としては学部留學する者が多いようである。なお、米国留學生のコース別内訳、イギリス留學生の経費負担別内訳は次のとおり。

### <米国留学者>

Bachelor	コース	4 5 6 人
Post Graduate	コース	2 5 7
Ph. D	コース	1 3 7
高校・各種学校等		1 2 7
計		9 7 7

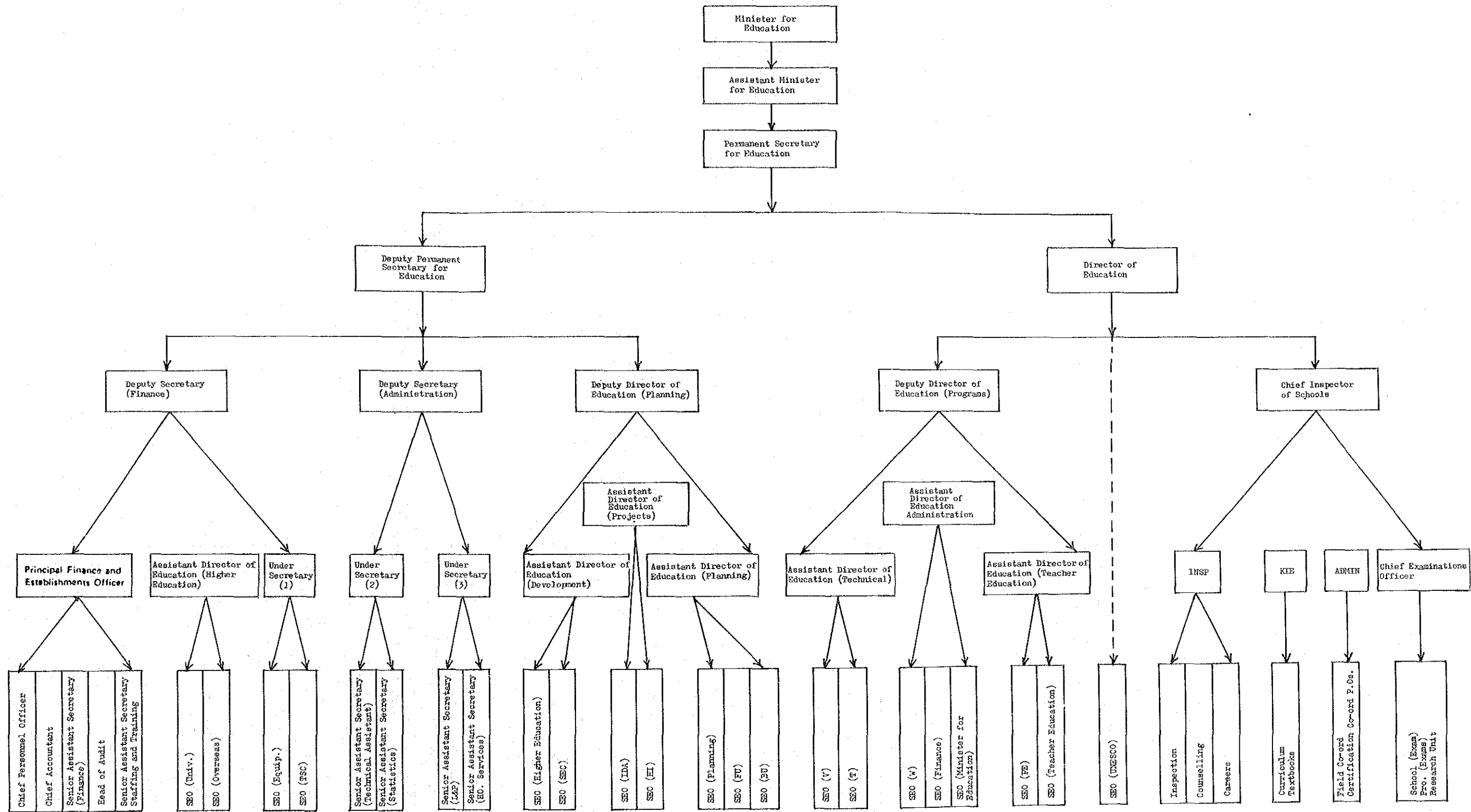
<イギリス留学者>

ケニア教育省留学生	62人
他機関経費負担留学生	169
私費留学生	683
計	914

なお、我が国は現在までケニアから次の3名を文部省の国費留学生として受け入れている。

期 間	種 類	専 攻	大 学 名	そ の 他
昭和47.4～50.3	研究留学生	地 質 学	名古屋大学	
49.4～52.3	"	政 治 学	京 都 大 学	修士号取得
53.4～	"	地域開発学	筑波大学	

私費留学生は現在のところ受け入れていない。





## V 生活事情一般

### 1. ケニア国概要

- (1) 面積 582,640 Km<sup>2</sup> (日本の約1.5倍)
- (2) 人口 1,207万人 (1972年推定)
- (3) 首都 ナイロビ NAIROBI (人口約80万人, 都心部約54万人, 標高約1,700m)
- (4) 独立 1963年12月12日
- (5) 元首 ケニアッタ大統領 (独立以来の大統領で1978年8月25日死去)
- (6) 政体 Republic of Kenya (共和国)
- (7) 政党 ケニアアフリカ人国民同盟
- (8) 言語 スワヒリ語及び英国
- (9) 宗教 キリスト教 回教
- (10) 通貨 Ksh (ケニアシリング) 但し統計はKL (ケニアポンド) 1KL=20Ksh  
1US\$=7.4~7.9ksh 1US\$=220円 1sh=28円~30円
- (11) 住民 バンツ一族, アジア3%, 欧州人1%
- (12) 主要産業 コーヒー, 紅茶, 除虫菊, サイザル
- (13) 対日輸出入 日本1:ケニア12でケニア側入超

### 2. 住 宅

住居手当は、ケニア政府規約により現金の支給がある。専門家は自分で民間住宅を借上げているが、ケニア政府支給分では足らぬ為、JICAの規定に従って住宅費補助を受けている。現在家賃は値上り傾向にあるが、3ベッドルーム家具付で6,000ksh見当である。(図1参照)

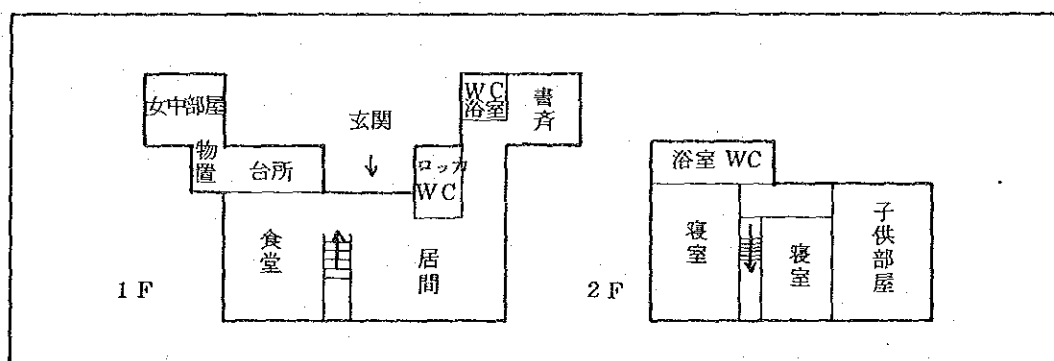


図1 間取り

本住宅の状況は敷地700m<sup>2</sup>建物130m<sup>2</sup>, 浴室(給湯設備, シャワー, 浴槽有)便所(水洗), 水道, 台所設備(調理台・流し・レンジ・オーブン・冷蔵庫)電話付で冷・暖房設備

はケニアでは不要である。なお、家具状況は、下表のとおり。

家具の状況

種 類	数 量	種 類	数 量	種 類	数 量
長 椅 子	2	食 卓	1	寝台及び寝台枠	0
肘 掛 椅 子	5	食卓用椅子	5	た ん す	0
小 椅 子	8	食 器 類	1	寝 台	6
テ ー プ ル	1	机	1	ナイト・テーブル	6
小 脇 テ ー プ ル	2	椅 子	1		
触 棚	0	本 棚	2		

家具なしの家は3ベッドルームで4,000ksh見当であるが、必要家具(冷蔵庫, 応接セット, ベッド, 食卓, カーテン等)を購入すると20,000ksh余り必要となる。

家さがしの際は、自分の任期とJICAの住居手当上限を考慮した上で住宅を選定することになる。

3. 気候・衣類・日用品

ナイロビは赤道直下であるが、標高1,700mと高地である為、気温は10～30℃で一年中過しやすいといえる。(表参照)涼しい雨期(4～6月)には、朝晩セーター、カーディガンを必要とする。7～9月は涼しくストーブをたくこともある。

ナイロビ市の年間気温表

月 別	1	2	3	4	5	6	7	8	9	10	11	12	
温 度 (℃)	最高	25.8	26.0	27.0	28.1	24.8	23.8	22.5	24.1	26.2	26.4	24.5	25.4
	最低	10.8	11.1	17.7	13.5	13.8	11.5	10.6	10.7	11.0	13.7	13.7	12.5
湿度(%)	48	45	35	38	56	55	57	47	39	43	53	49	

湿度は午後3時

衣類はほとんど現地製でまじあうが、仕上品質価格等期待できない。女性はパーティ用に和服及びロングドレスを用意しておいた方がよい。又、木綿下着、ブラジャーパンティは日本で用意した方がよい。

日用品では、日本式茶碗・茶器・包丁・スリパチ・むし器・大根おろし等又、高地であるので、高圧釜(現地購入可)を携行した方がよい。

医薬品では、抗生物質の入手が困難であるので、常備薬及び抗生物質は持っていった方が

よい。

食料品は、しょうゆ、日本酒、味の素、酢は常時入手でき、肉、乳製品野菜、魚等は、安くて豊富である。次のものは、常時入手できないが、時々市場に出ているものである。

調味料……みそ、ごま油、日本製ソース（わさび、みりん、だしの素、日本製酢は未だ出廻っていない）

干物……のり、かんぴょう、はるさめ（干しいたけ、こんぶ、わかめ、ひじき、高野豆腐、寒天）

かんづめ……たくわん、たけのこ、こんにゃく、ちくわ、あげ

米……ぬか、そば、うどん、もち、コーンスターチ（うるち米、もち米、あづき白玉粉、さらしあん、片くり粉）

その他……トーフの素（せんべい、ようかん、日本茶）

専門家は、Personal Effects の輸入税免除が本人到着後3ヶ月以内認められているので、出発前に十分携行荷物を検討されることをおすすめする。

#### 4. 車

1家族1台がPersonal Effectsとして免税購入ができる。帰国時に処分することを考慮すると処分しやすい車を選ぶのが得策であり、1600～1800ccクラスが有利である。

ケニアでは、オートマチック及びロータリーエンジンは修理が不可能であるので避けた方がよい。又シートベルト付でタイヤは、ラジアルタイヤの方が良い。日本で購入の場合は3～4ヶ月送付に要し遅れる場合は、6ヶ月余りかかることもあるとの事である。ケニアである車種を購入の場合も納期に1ヶ月程かかる。

ケニアにおいては、日常生活に車は不可欠で一家族で2台もっている人も多い。奥さんで免許証を持っている人は、奥さんの免許証も国際免許証を作っておくことをすすめる。ケニア国内免許証に書換えは着任後3ヶ月以内ならば可能である。

#### 5. 医療

ナイロビでは、公立病院の他に私立病院、開業医（ヨーロッパ人、インド人、ケニア人）もあり医療施設は完備している。日本婦人の出産例も多数ある。歯医者及び小児科等も優秀である。なお、ケニアは医薬分業であり、家庭用常備薬としての風邪薬、胃腸薬、虫下し、クロナイ等は持参した方がよい。風土病的なものとしては、マラリア、破傷風があり、出発前の予防注射（種とう、黄熱病、コレラ）に加えて医者にご相談した方がよい。

医療費は、JICA共済制度で処理している。これは、出発時加入手続をする。

## 6. 子女教育

ナイロビには、日本人学校があり小中学生及び幼稚園児（2年保育）の教育を行なっている。高校生は、インターナショナルスクールや英国系の私立校へ行っている。本調査チームは英国系の私立高校訪問の機会も得たが、ここでは、日本人学校について報告することとする。現在、同校はナイロビ市住宅街の一角に位置し民家を改造し学校として使っている。生徒数70名収容の施設としては、多少狭い印象が避けられなかったが、今後生徒数の増加を考え、移転を検討中のことであった。

しかし、授業内容については、単式授業で行なわれており、先生と生徒の交流が強く、又家庭教育も熱心に行なわれているので、授業の質は、相当高いとのことである。

### (1) 概要

学 校 名 在ケニア日本国大使館附属日本人学校（ナイロビ日本人学校）

所 在 地 GITANGA ROAD LAVINGTON

( P. O. BOX 20202 EMBASSY OF JAPAN NAIROBI )

設 置 者 ナイロビ日本人会 学校運営委員会

設立年月日 昭和45年（1970）5月9日

運 営 主 体 ナイロビ日本人会 学校運営委員会

### (2) 在籍児童生徒数（昭和53年5月1日現在）

学 年	小 学 部							中 学 部				合 計
	1	2	3	4	5	6	計	1	2	3	計	
男	6	6	11	4	3	3	33	3	0	1	4	37
女	11	4	7	3	4	3	32	2	2	0	4	36
計	17	10	18	7	7	6	65	5	2	1	8	73

在籍数は転出入が激しく4月、7月、10月に集中の傾向があるが、近年は転出よりも転入者が大巾に上廻る状況にて特に低学年に集中してきている。



## (3) 職員一覧表

職員	氏名	出身学校	免許状	在任期間	出身県
校長	小林 清隆	三重師範	中一普(数社) 小一普	53.4 ~ 56.3	三重
教諭 (教務主任)	大泉 弘	北海道学芸大	高二(英)中一(英) 小一普	53.4 ~ 56.3	北海道
教諭	朝岡 功雄	愛知学芸大	高二(理)小一普 中一普(理)	52.4 ~ 55.3	愛知
教諭	桜木 義行	大阪経済大	中一普(社) 高二(社商)小二普	53.4 ~ 56.3	鹿児島
教諭	林 久男	香川大(教)	高二(国)小一普 中一普(国)	51.4 ~ 54.3	香川
教諭	森 憲一	宮城教育大	高二(社)小一普 中一普(社)	52.4 ~ 55.3	宮城
教諭	高木 富美子	帯広畜産大	中一普(理) 高二(理)	52.4 ~	愛知
教諭	福田 規江	聖徳学園短大	中二普(国)	53.4 ~ 55.3	埼玉
事務	安達 真理子	赤十字高看学校	正看	53.6	北海道
講師	森 敏子		音楽	51.5	
講師	ジャンケン (JENKIN)	(女) 教師	英会話	53.4	
講師	ピック (PICK)	(女) 教師	英会話	53.4	
講師	フランチェスコ (FRANCESCON)	(女) 教師	英会話	53.4	
運転手	ジョラム (JORAM)	(男)		52.9	
用務員	チャールズ (CHARLES)	(男)		48.4	
用務員	エミリー (EMERY)	(女)		47.10	
警備員	警備保障会社より派遣				

## (4) 学級編成と在籍数

(6月1日現在)

担任名	朝岡	高木	桜木	大泉	森	林	小林・福田		
学年	1	2	3	4	5	6	中1	中2	計
男	6	6	11	4	3	3	3	0	36
女	9	4	7	3	4	3	2	2	34
計	15	10	18	7	7	6	5	2	70
総計	15	10	18	7	7	6	7		70

## (5) 年間行事計画

昭和 53年度 学校行事等

4 月	<ul style="list-style-type: none"> <li>1 始業式</li> <li>7 PTA総会</li> <li>10 入学式</li> <li>12 健康診断</li> <li>26 身体計測</li> <li>㉑ 天皇誕生日</li> </ul>	8 月	<ul style="list-style-type: none"> <li>・始業式</li> <li>・冬休み作品集展</li> <li>・健康診断</li> <li>・なわとび大会</li> </ul>	12 月	<ul style="list-style-type: none"> <li>・英語大会</li> <li>・期末テスト</li> <li>・備品検査</li> <li>・期末懇談会</li> <li>・終業式</li> <li>ジャムクリデー</li> </ul>
5 月	<ul style="list-style-type: none"> <li>1 Labor Day</li> <li>③ 憲法記念日</li> <li>⑤ 子供の日</li> <li>・家庭訪問</li> <li>・バス遠足</li> <li>・アフリカ学習</li> <li>・中間テスト(中)</li> </ul>	9 月	<ul style="list-style-type: none"> <li>⑮ 敬老の日</li> <li>・アフリカ学習</li> <li>⑳ 秋分の日</li> </ul>	1 月	<ul style="list-style-type: none"> <li>③ 始業式</li> <li>・アフリカ学習</li> <li>・卓球大会</li> <li>・校内マラソン大会</li> <li>⑮ 成人の日</li> <li>③ 元旦</li> <li>・健康診断</li> </ul>
6 月	<ul style="list-style-type: none"> <li>① マダラカデー</li> <li>・アフリカ学習</li> <li>・校内体育会</li> </ul>	10 月	<ul style="list-style-type: none"> <li>⑩ 体育の日</li> <li>⑳ ケニヤツタデー</li> <li>・中間テスト(中)</li> <li>・ソフトボール大会</li> </ul>	2 月	<ul style="list-style-type: none"> <li>・学力テスト</li> <li>・知能テスト</li> <li>・文集作成</li> <li>・新入学児童説明会</li> <li>・期末テスト(中)</li> <li>・卒業生を送る会</li> <li>⑪ 建国記念日</li> </ul>
7 月	<ul style="list-style-type: none"> <li>・音楽の集い</li> <li>・児童生徒会</li> <li>・期末テスト(中)</li> <li>・期末懇談会</li> <li>・終業式</li> </ul>	11 月	<ul style="list-style-type: none"> <li>③ 文化の日</li> <li>・アフリカ学習</li> <li>・バス遠足</li> <li>㉑ 勤労感謝の日</li> <li>・鉄棒コンクール</li> </ul>	3 月	<ul style="list-style-type: none"> <li>・卒業終業認定会</li> <li>・備品検査</li> <li>・卒業式</li> <li>・終業式</li> <li>・学年末休業</li> </ul>

(6) 授業日数と指導時間

ア. 学期と授業日数

1学期	4月1日(土)～7月22日(土)	— 92日	} — 243日
2学期	8月14日(月)～12月16日(土)	— 99日	
3学期	1月8日(月)～3月10日(土)	— 52日	

(7) 長期休暇と祝祭日

・休業期間

第1学期末	7月23日(日)	
冬休み	～8月13日(日)	22日
第2学期末	12月17日(日)	
夏休み	～1月7日(日)	22日
第3学期末	3月11日(日)	
学年末	～3月31日(土)	21日

4月29日	天皇誕生日
5. 1	Labour Day (日)
5. 3	憲法記念日(ケ)
5. 5	子どもの日(日)
6. 1	Madaraka Day (ケ)
9.15	敬老の日(日)
9.23	秋分の日(日)
10.10	体育の日(日)
10.20	Kenyatta Day (ケ)
10.	回教祭日(年による異なる)(ケ)
11. 3	文化の日(日)
11.23	勤労感謝の日(日)
12.12	Independence Day (ケ)
1.15	成人の日(日)
2.11	建国の日(日)
3.21	春分の日(日)

※ 学年末休暇の期間は、次年度の入学始業式が決定されるまでの期間である。

※ 長期休暇中のホリデイとしてはイースターホリデイ、クリスマスホリデイがある。

(8) 週間表

月	火	水	木	金	土
業間体操 全校朝会 (第24週) 全校音楽 児童生徒会集会 (13週) クラブ活動 委員会活動	全校英会話 全校清掃	業間体操	職員会議 (第24週) 全校清掃	業間体操 全校英会話 全校音楽	

## (9) 週授業時数

		国語	社会	算数 (数学)	理科	音楽	図工	家庭	体育	英語	道徳	特活	英会話	計
小 学	I	8	2	5	2	2	2		3		1	1	2	28
	II	8	3	5	3	2	2		3		1	1	2	30
	III	8	4	5	4	2	2		3		1	2	2	33
	IV	7	4	5	5	2	2		3		1	2	2	33
	V	7	4	6	3	2	2	1	3		1	2	2	33
	VI	7	4	6	5	2	2	1	3		1	2	2	33
中 学	I	5	4	4	4	2	2	1	3	3	1	2	2	33
	II	5	4	4	4	2	2	1	3	3	1	2	2	33
	III	5	4	4	4	2	2	1	3	3	1	2	2	33

※ 小学校1年生の5月までは午前授業(水泳は特別に指導)

## (10) 日課表

時 限	時 刻
職員打合せ	8:50 ~ 9:00
朝礼・朝会	9:00 ~ 9:05
I	9:05 ~ 9:50
II	9:55 ~ 10:40
業 間	
III	10:55 ~ 11:40
IV	11:50 ~ 12:35
昼食休み	全校清掃(火・木)
V	13:30 ~ 14:15
VI	14:25 ~ 15:10
帰りの会	15:10 ~ 15:20
スクールバス	15:30 ~

(1) 使用教科書

教科	小学部	中学部
国語	小学新国語 1～6 光村 小学書き方 1～6 光村	中等国語 1～3 光村 中等新習字 1～2 光村
社会	新訂新しい社会 2～6 東書 小学校社会科地図帳 4～6 帝国	中学生の社会科 1～3 中教 中学校社会地図 1～3 帝国
算数 (数学)	改訂算数 1～6 東書	中学数学 1～3 啓林館
理科	小学新理科 1～6 大日本図書	新しい科学 1～3 東書
図画工作 (美術)	図画工作 1～6 日文	美術 1～3 日文
家庭 (技家)	小学校家庭科 5～6 開隆堂	技術家庭(男・女) 1～3 開隆堂
音楽	1～6年生の音楽 1～6 教芸	中学生の音楽 1～3 教芸 中学生の器楽
保健体育		中学保健体育 1～3 学研
英語		Newprince English course 開隆堂

02 保護者職業一覧(事業所別)

(順不同) (S53.5.1)

	男	女	計	世帯数
大使館	2	1	3	3
伊藤忠商事	1	1	2	2
伊藤万		1	1	1
丸紅	1	1	2	2
日商岩井	2	2	4	3
岩谷産業	1	2	3	2
日綿実業		1	1	1
NHK	1		1	1
トメソン	1	4	5	2
興和	1		1	1
住友商事		1	1	1
ICIPE	1		1	1
JETRO	2	1	3	1
国際協力基金	1		1	1
国際協力事業団	2	4	6	3
協力隊	2	1	3	3
JIKA	2	1	3	2
三井OSK	1	2	3	1
MMAJ		1	1	1
メタメタ		1	1	1
産業貿易		2	2	1
NYSE	2	1	3	2
読売新聞	2		2	1
小松製作所		1	1	1
日本人学校	2	2	4	3
日本郵船	1	2	3	1
日本電気		1	1	1
KTM	8		8	4
三菱商事	1	1	2	1
国連		1	1	1
計	37	36	73	49

(13) 保護者負担経費 ( 児童 1 人当り )

入 学 金	200 シリング
授 業 料	300 シリング×12ヶ月
スクールバス	5 シリング×乗車回数

通学は朝各家庭で送り，帰りはスクールバスで送っている。

そ の 他 必要に応じて日本人会より補助を受けている。

(14) 転入時の必要書類

① 在学証明書・指導要録・健康診断票・歯の検査票の受理

※在学証明書が通知表と一緒にの場合，学習・生活面のチェック後，返却する。

※上記の書類を持参していない場合，前在籍校に連絡する。

② 家庭調査の提出

③ 指導要録・健康診断・歯の検査票の作成

※指導要録には転入日を記入し，前在籍校に転入日を連絡する。

※新入生の手引

(15) 新入学生説明会について

2月中旬に新年度就学予定者に対してNAIROBI日本人学校主催のもと，学校の概要入学以前に準備しておくもの，6～7才児の心身の発達，入学前のしつけ，入学手続き等について説明する。

① 入学者説明会の概要

ア. 学校の概要 ( 学校紹介 )

- ・学校の沿革
- ・P. T. Aの組織
- ・施設，設備の紹介
- ・外地と内地の差 ( NAIROBI日本人学校の特色 )
- ・費用 ( 就学経費 )
- ・その他

イ. 新入生のために

- ・入学前に準備しておくもの一服装・持ち物・学習に要する用品
- ・6～7才児の心身の発達状態
- ・入学以前のしつけ
- ・学校と家庭の役割分担
- ・第1子を就学させる保護者へ
- ・その他

⑩ 入学に伴う手続きについて

- ① 提出書類・家庭環境調査書
- ② 入学金の納入

⑪ 就学前2ヶ月間の心身—入学までに、これだけは—

① 生活習慣

- ア. よび名と返事の仕方を身につけさせる
- イ. 自分のことは自分でする(着服・くつひも結び・排便)
- ウ. 自分の要求することを人の前ではっきり話す
- エ. その他

② 学習

- ア. 自分の名前が書ける
- イ. 父母の名前や住所がいえる
- ウ. 10までくらいの数や量がわかる

③ 健康

- ア. 病気の治療をしておく
- イ. うがい・手を洗う習慣
- ウ. つめ切り・洗髪・歯をみがく習慣
- エ. その他

⑫ 保護者の皆様へ

- ① 就学が近づくと、子供の言動が気になり、ともすれば、あれこれと口やかましく注意する姿がよく見受けられます。こういった際、つとめて静かに観察したり、つとめて耳を傾けることにして、子供の気持を理解してやることにしましょう。

また、入学は、子供にとって、初めての集団社会への参加です。気持をやわらげたり十分な休養をとらせるようにしましょう。特に、入学してから3ヶ月ほどは気をつけてやりましょう。

- ② 入学に伴う購入品は、早めに準備しておきましょう。

7. 生 活

- (1) 1ヶ月の支出は概そ次のとおりである。

食	費	4,000～5,000 ksh
女	中	350～400 ksh
守	衛	800ksh
庭	師	400～500 ksh



光熱費 400～500 ksh

教養娯楽費

家賃の持出し分 1,500～2,000 ksh

自動車の月賦 1,500～2,000 ksh

(2) 娯楽

- a. ホテルでの食事 (40sh) ショー
- b. レストラン 日本料理, イタリア, フランス, インド, 中華等
- c. 国立劇場 映画館 (10～13sh)
- d. カジノ ナイトクラブ
- e. スポーツクラブ YMCA, 会員制でテニス, スカッシュ, 水泳, 乗馬等
- f. サブアリ
- g. ゴルフ
- i. 英独仏会話の学習

## (3) 物 価

品 名	数 量	価 格 (シリング)	備 考
米	20 kg	135	
食 パ ン	1 斤	185	
牛 肉	1 kg	40	
豚 肉	1 kg	32~45	
鳥 肉	1 ヲ	33	
鶏 卵	6 個	3.00	
ま ぐ ろ	10き	4.00	時々入荷
あ じ	1 kg	24.00	時期的なもの
キングフィッシュ (さわら)	1 kg	25.00	
さより・かます	1 kg	25.00	
たこ・いか	1 kg	40	時期的
え び	1 kg	90~120	
レイクフィッシュ	1 kg	18.00	
キ ャ ベ ツ	1 kg	3	
ほ う れ ん 草	1 kg	8	
レ タ ス	1 コ	1.5	1 コ約250g
馬 れ い し ょ	1 kg	3	白
大 根	1 本	0.75	細い
玉 ね ぎ	1 kg	10	白
き ゅ う り	1 kg	6	小
人 蔘	1 kg	3	
ト マ ト	1 kg	4.00	
な す	1 kg	4.00	
と う も ろ こ し	3 本	1.50	
い ん げ ん	1 kg	8	
そ ら 豆	1 kg	6	
グリーンピース	1 kg	6	
さ つ ま い も	1 kg	4.00	
カ リ フ ラ ワ	1 kg	6	

品名	数量	価格 (シリング)	備考
おくら	1 kg	8	
ねぎ	1 束 (5~6本)	6~8	
白菜	1 kg	15	
かぶ	1 kg	6	
しょうが	1 kg	18.00	
セロリ	1 kg	4.00	
ガーリック	1 kg	20	
みかん	1 kg	8~12	1 コ約 100 ㄱ
りんご	1 kg	18~20.00	輸入品
いちご	1 箱	12	小 1 箱 500 ㄱ
バナナ	12 本	6	大
レモン	5 コ	1	
パイヤ	1 kg	4	
パイナップル	1 コ	2~3	
グレープフルーツ	1 コ	15	
ぶどう	1 kg	50	輸入品
マンゴー	1 コ	1	
メロン	1 kg	12	
小麦粉	1 kg	13	
牛乳	500 ㄱ	1.3	テトラパック入り

品名	数量	価格 (シリング)	備考
トイレットペーパー	1 巻	1.9	
石けん	1個(100ㄱ)	1.60	ラックス
歯みがき	1本(170ㄱ)	3	コルゲート
シャンプー	380	6.90	
シャツ類	1 点	約 30.00	輸入品
口紅	1 本	約 24.00	マックスファクター
洗濯用洗剤	1,250 ㄱ	7	ケニア製
台所用洗剤	1 ㄱ	1.2	
新聞	1 部(朝刊)		

品名	数量	価格 (シリンダ)	備考
しょう油	1 合	6	日本製キッコーマン
ソース	184 ml	4.60	
塩	2 kg	4.00	
チョコレート	90 g	6	板チョコ
ビール	500 g	4	ビルスナー, シティ ラガー, ホワイトキ ャップ(ビン代0.90 こみ)
ウイスキー	750 CC.	150	ジョニ黒
	750 CC.	90	ジョニ赤, ホワイト ソースブラックエン ドホワイト等
タバコ	20 本入		エンバシーレックス ステートエクスプレ ス等



