

エジプト・アラブ共和国
米作機械化計画
基本設計調査報告書

(分冊)

現地建設事情

昭和57年 5月

国際協力事業団

405
62
GRB

無償設

89-1-36

[The page contains extremely faint and illegible text, likely due to low contrast or scanning quality. The text is arranged in multiple columns and paragraphs, but no specific words or phrases can be discerned.]

エジプト・アラブ共和国
米作機械化計画
基本設計調査報告書

(分冊)

現地建設事情

JICA LIBRARY



1061850121

昭和57年 5月

国際協力事業団

国際協力事業団	
受入 月日 '84 4 17	405
登録No. 03431	62
	GRB



Ⅵ 現地建設事情	Ⅵ- 1
1. 一般建設事情	Ⅵ- 1
2. 建設資材・労務事情	Ⅵ- 1
3. 建設資材・労務費	Ⅵ- 2
3- 1 エジプト国農業省および建設省から 提示された標準価格	Ⅵ- 3
3- 2 日本貿易振興会資料による大口購入 資材価格	Ⅵ- 7
3- 3 現地聴取による市場価格	Ⅵ-11
4. 輸送事情	Ⅵ-26
5. 現地建設業者リスト	Ⅵ-27

VI 現地建設事情

1 一般建設事情

現在エジプト国内は、住宅建設・事務所・高層ホテル・観光諸施設の建設が盛んである。資材、労務の面では鉱工業生産のバラツキと国際収支の赤字などから一般供給市場が不安定である。資材は、エジプト国内の生産品で需要をすべてまかなう品目は少なく、輸入品との価格のバランスの問題もあり政治的な価格指導を行ってはいるが、必ずしも実情に即した価格・納期とはなっていない。人材は、近隣産油諸国へ労働力供給が行われているため国内での熟練労働力不足が問題となっている。

物価上昇率は統計局物価統計によると1976年10.3%、1980年20.7%であり、毎年10~20%の上昇が予測される。

2 建設資材・労務事情

2-1 セメント

エジプト産は年間300万Ton生産されている。市場にはルーマニア・スペイン・ギリシア製も出回っている。外国製品はB・S規格(イギリス規格)に適合しないものは輸入されない。価格は政府統制価格があるが、フリーマーケットでは統制価格の3倍程度となっている。

2-2 鉄筋

エジプト国内総消費量は1977年で100万Tonであり、国産品、輸入品ともそれぞれ市場で販売されている。輸入品はスペインとカナダ製が多く、ASTM(アメリカ)・BS(イギリス)規格である。

価格は政府の統制価格があるが、フリーマーケットではやはり3倍程度となっている。

2-3 骨材

粗骨材はかなり良質であるが粒度は揃わない。

細骨材は泥分が多少含まれている。

2-4 型枠

木材不足のためコンクリート工事に使用する型枠材の供給が十分でなく、かつ施工技術程度が低い。

2-5 現地産品

砂利・砂・セメント・レンガ・木製建具・スチールサッシュ・アスファルト防水等の製品が

ある。木製家具は製作時間はかかるが質は良い。スチール家具は品質が悪い。

照明器具・蛍光灯ランプ等も市場に出廻ってはいるが、数量が多くなると揃わない。

鉄骨は型钢が生産されているが、規格を満足したものは少ない。

鉄骨の加工精度は低い。

2-6 労務事情

一般入夫は良いが、技能工の質が低い。エンジニアの技術力が低く、工事監理は、日本側で充分注意して行い必要がある。

秋の農作物収穫期には建設労働者が不足してくる。

3 建設資材・労務費

現地における建設資材は、仕様・数量により価格・納期が変動する。調査(1982年2月初)において入手した資料により価格表を作成した。なおこの単価は現地業者の一般経費などは含まない。

- 調査先
- (1) エジプト国建設省および農業省
 - (2) 日本貿易振興会カイロ事務所
 - (3) 現地建設業者及一般建材店

換算レート 1 US \$ = 0.8 LE (エジプトポンド) = 235 円 (1982年2月初現在)

1 LE = 293.75 円

3-1 エジプト国農業省および建設省提示の標準価格

(1982年2月調べ)

名 称	摘 要	単 位	単 価 カイロ (LE)	備 考
一般資材及労務 (農業省調べ)				
セメント		ton	68.8	市 場
"		"	33.6	免税、公共ビル
"		"	52.8	免税、一般ビル
砂 利		m ³	2.6~1.6	
砂		"	6.8~2.6	
木 材 (輸入)		"	304~352	
ガソリン		ℓ	0.14	
輸入税、一般	11~70%			
社会保険	12%			

名 称	摘 要	単 位	単価 LE カイロ	単価 LE カフル・エル・シェイク	備 考
一般資材その2 (建設省調べ)					
砂		m ³	3.0	7.0	材 料
砂 利		m ³	7.5~9.0	11.0	"
ハードコア		m ³	6.0	10.0	"
セメント		t	31.5	35.0	"
鉄 筋		t	350	350	"
レンガ		1000 pcs		48.5	"
FFサンドブリック		1000 pcs		75.0	"
根伐及残土処理		m ³		3.0	普通上
埋戻し		m ³		1.5	"
埋戻し		m ³		8.0	砂
型枠工事 基礎		m ²		16.0	
" 地上		m ²		21.5	
" 打放し		m ²		+ 4.0	
テラズタイル 下地込	300×300×30	m ²		8.5	材 工
大理石 "	t=30	m ²		30~80	"
花崗岩 "	t=30	m ²		160	"
セメントプラスター		m ²		2.5~3.5	
塗 装		m ²		2.5~3.0	
コンクリート		m ³		40~50	材 工
ガラスタイル		m ²		11.5~14.0	"
レンガ		m ³		35~36	"
普通住宅		m ²		80~100	
ホテル		m ²		150	A/C カーペット別
"		m ²		400	" 込

名 称	単 位	単 価 LE	単 価 LE	単 価 LE	備 考
労 務 費 (建設省調べ)		職 長	熟練者	手元	
普通作業員	日			3.0~5.6	
機械オペレーター	月		200.0		
鉄筋工	日	10.8	8.8	5.6	
れんが工	日	15.6	11.6	6.0	
テラゾー工	日	15.6	11.6	6.0	
左官工	日	13.6	9.6	6.0	
タイル工	日		15.6	6.8	
板金工	日		10.0	6.0	
溶接工	日		10.0		
塗装工	日	13.6	10.0	5.8	
ガラス工	日		21.6	9.6	
配管工	日	400/月	16.0	6.0	
ダクト工	日		10.8	5.6	
電 工	日	11.2	8.0	5.6	
秘 書	月	160~280			
ク ラ ー ク	月	96~144			
タイピスト	月	144~200			
通 訳	月	280~360			
運 転 手	月	144~200			
ハウスポーイ	月	68			
ハウスメイド	月	80			
コ ッ ク	月	144			
アシスタント技術者	月	480~680	(5年経験)		

名 称	単 位	単 価	摘 要	備 考
レンタル費 (建設省調べ)				
乗用車 ベンツ 200	月	960.0		
〃 プジョー 504	月	560.0		運転手付
トラック 2t車	日	24.0		運転手付
トレーラー、トラック 2.5m×12m	日	480.0		
トラッククレーン 15t	日	440.0		
仮設事務所 (4部屋)	月	1,440.0	15~30\$/m ² 1 month	

3-2 日本貿易振興会資料による大口購入資材価格

(1982年2月調べ) 国産:エジプト産

名 称	摘 要	単 位	単 価 LE	備 考
形 鋼:山形鋼	30×30×3~150×150×12	Ton	360~420	国 産
:溝形鋼	80×40×6~300×100×10	#	420~450	#
:H型鋼	80×100×120	#	420~450	#
:I型鋼	400	#	400~450	#
軽量形鋼:山形	30×30×3、30×30×4	#	400	#
鋼 管:シームレス	3/8~6 インチ	m	1.4~21.0	輸 入
:高 圧	1/2~2	#	1.5~ 8.0	#
:低 圧	3/8~2	#	2.5~ 3.5	#
:ガス用	1/4~4	#	0.7~12.0	国 産
亜鉛鉄板:平 板	0.8×3.0 ^m 、1m×2m	Ton	590	輸 入(西独)
:波 板	1~3 ^m 、1m×2m	#	550~570	国 産
線 材:鉄 線	0.6~5 ^m φ	#	320~345	#
:針 線	0.4~6.0 ^m φ	#	320	#
:有刺鉄線		#	650	#
: "		#	800	輸 入
:釘	0.6~1.1 ^m φ、2~5	#	415~440	国 産
:金 網		m ²	2.0~ 2.5	#
:鋼より線	1インチ以下	m	4.0	#
: "	1"~2"	Kg	5.5	#
管 :ステンレス	異形 25~30 φ	Ton	3500	#
: "	" "	#	4000	輸 入
銅 :銅 板	300×1000~1700×1400 1.25~4 t	#	3800	国 産
:銅 棒	4~10 ^m 、4~5 m	#	2700	#
:銅 管	1/2~2" 1~1.5 ^m	#	4900	#
:銅 帯	3~9 ^m	#	2800	#
鉛 :鉛 管	99%	#	950	#
:亜鉛板	2,000×1,000 ^m	#	1800	#
酸 素	工業用	m ³	0.33	国 産
アセチレンガス		#	2.75	#
アルゴンガス		#	5.0	#

名 称	摘 要	単 位	単価 LE	備 考
カーバイド		Ton	800	国産
フロンガス		11.11 kg	106	"
溶接棒	電気溶接棒 3~5 ^m φ	kg	1.5	"
"	"	"	1.75	輸入
"	ガス溶接棒 2~3φ	"	7.5	国産
"	ステンレス鋼用 3~6φ	"	6~8	輸入
"	高張力鋼用 3 ^m	"	2.5	国産
塩 素		Ton	300	国産
炭酸カリ		"	900	"
アンモニア		"	400	"
硫酸ナトリウム		"	380	"
硫 酸		"	600	"
セメント	ポルトランドセメント	Ton	49	国産
"	"	"	68	輸入
"	シリカセメント	"	65	国産
石 灰	生石灰	m ³	10	"
"	消石灰	"	6	"
石こう	焼石こう	Ton	24~60	"
レンガ：耐火	60×120×250	1000個	260	"
"：耐熱	60×120×250	"	62	"
"：耐酸	100×200×6	m ²	14	"
ガラス：ソーダガラス	3~6mm	m ²	2.5~3.5	"
"："	"	"	2.5~5.0	輸入
"：耐熱ガラス	6mm	"	40	国産
ガラス断熱剤	ガラスブロック190×190×80	ヶ	2.95	"
タイル：壁	150×150×4	m ²	6~5	"
"："	"	"	12.5	輸入
"："	200×200×6	"	13~25	"
"："	"	"	13	国産
"：床	200×200、12~22	"	1.5~2.5	"
"：外装	200×200×30	"	2.5~4.0	"

名 称	摘 要	単 位	単 価 LE	備 考
タイル：モザイク		m ²	6~12	国産
コンクリート製品	PSコンクリート	m ³	180	#
	気泡コンクリート	"	95	"
	コンクリートブロック 120×200×400	"	120	"
	石綿セメント6'×8' 100×100	"	2~8	"
骨材： 砂		"	3.5	"
	砂利	"	5~8	"
	栗石	"	5	"
木材：松		"	180~250	輸入
：合板	2,440×1,220×4	"	450	"
：パーティクル ボード	2,500×1,800×16	"	160	国産
パイプ：PVC管	1/2"~6"φ	m	0.6~15	"
：硬質管	4φ	"	9.0	"
コンクリート	生コンクリート (200kgセメント)	m ³	25	"
アスファルト		kg	0.75	"
ペイント	油性	"	1.0	"
	水性	"	1.0	"
	合性樹脂ペイン	"	1.0~1.75	"
	錆止ペイント	"	1.2~1.75	"
	防止ペイント	"	3.0~4.0	"
溶接機	DC、アーク溶接機 ^{kw A} 10-400	台	1,450	
"	" 7.5-300	"	425	
"	スポット溶接機 18 kvA	"	1,250	
"	" 12 kvA	"	1,000	
3相誘導電動機	防滴かご型 2P 0.75 kw	台	90	輸入
"	2P 3.0 kw	"	1,250	"
"	4P 3.7 kw	"	195	"
"	4P 3.0 kw	"	1,125	"
"	4P 7.5 kw	"	3,175	"
"	安全増防爆型 4P 1.5 kw	台	82	輸入
"	4P 1.5 kw	"	405	"

名 称	摘 要	単 位	単 価 L/E	備 考
3相誘導電動機	ギヤモーター-4P 7.5kw	台	120	輸 入
変 圧 器	3φ 6kv/3.45/6.9kv 500kVA	台	4,160	
開 閉 器	O,S 600V 100A 3φ	#	258	
"	O,S 3,450V 180A 3φ	#	338	
マグネットスイッチ	220/440V-7.4A	#	28.5	箱なし
"	220/440V-16A	#	78.5	"
"	220/440V-33A	#	198.2	"
"	12,000V-600A	#	3,580	
押ボタンスイッチ	3ヶ 250V-3A 前後停	個	41	
閉鎖型開閉器盤	7.2KV 800A AIR	面	680	日本製
"	"	#	850	イギリス製
"	7.2KV 1,200A AIR	#	890	日本製
"	"	#	1,000	イギリス製
6.6 KVCVケーブル	14口-1C		3,000	単位不明
"	14口-3C		12,000	"
600 VCVアルミケーブル	25口	m	0.8	イタリー
	25口	#	4.5	国 産
	53口	#	6.5	"
ダブルサクシヨンポンプ	27m ³ /h、240KV 500/400φ	台	2,500	チェコ製
堅長水中ブレイドレスポンプ	0.5m ³ /h、3KV 80φ	台	1,250	イタリー製

3-3 現地聴取による市場価格

(1982年2月調べ)

単位 1 LE (エジプトポンド) = 29375円

1 US\$ = 235円

名称	摘要	単位	単価 (LE) カイロ 市場	単価 (LE) 〔カイロ〕 公定	備考
1. 仮設工事					
遣方		m ²	2.16	0.5	
仮囲		m	128		スチールH=2m
コンクリート足場損料		m ²	コンクリート単価 に入っている	0.1	
外部足場損料		m ²	0.3	0.3	
内部足場損料		m ²		0.1	
清掃		m ²	0.1	0.1	
2. 土工・地業工事					
整地		m ²	1.5		
根伐	2m以上	m ³	4.8		
"	"以下	m ³		2.5	
埋戻	根切発生上	m ³	4.0		
"	"	m ³		1.0	
残土処分		m ³	5.6		
"		m ³		2.0	
割石地業	white stone	m ³	4.8		
"		m ³	8.0		
砂利地業		m ³	8~12.8	10.0	
碎石地業		m ³	3.0	3.0	
山留	木製	m ²	24.0		
排水	5"	m ²	15.0	15.0	
3. コンクリート工事					
捨コンクリート	セメント250kg/m ³	m ³	68.8	40.0	材工
コンクリート	セメント350kg/m ³	m ³	80.8	70.0	"
基礎型枠	基礎及1階	m ²	11.6		"
"	20cm厚	m ²		15.0	"

名 称	摘 要	単 位	単価(LE) カイロ市場	単価(LE) カイロ公定	備 考
一般型枠	各階 1.0%増	m ²	11.6		材 工
"	20cm厚	m ²		17.0	"
打放し型枠	20cm厚	m ²			"
鉄 筋	丸	Ton	41.6	17.0	材 3.12 工 1.04
"	丸	"		5.00	材 工
鉄 筋	異形	"	43.2		材 3.28 工 1.04
"	異形	"		6.00	材 工
4. 組積工事					
コンクリートブロック	t=200	m ²		9.0	
"	t=150	m ²		7.0	
"	t=100	m ²		6.0	
テラコッタスクリーンブロック		m ²		20.0	
リントルコンクリート (コンクリート楯	t=250 H=250	M	15.2		
コンクリート楯	t=200 t=100	M		8.0	
"	t=120 H=250	M	18.75		
レ ン ガ	t=120 250×120×60	m ²	8.1		
"	t=250	m ²	15.7		
"	t=120 化粧	m ²	14.8		品数少ない
"	t=100	m ²	4.5		
"	t=120	m ²		5.0	
"	t=120 化粧	m ²		8.0	
5. 金属工事					
重量鉄骨		Kg		0.8	
軽量鉄骨		Kg		1.0	
階段鉄骨		Kg		1.2	
6. 防湿工事 (防湿、防水)					
アスファルト防水	瀝青膜	m ²	5.6		二層
"	"	m ²		2.0	

名 称	摘 要	単 位	単価〔LE〕 カイロ市場	単価〔LE〕 カイロ公定	備 考
セメントモルタル防水		m ²	9.3		
#		m ²		3.0	
ブチルゴム防水		m ²	出来ない		
ポリサルファイトコーキング		m ²			
断熱材	スチレンフォーム	m ²	9.6	5.0	
尾根断熱材	現地 "Celton" t=100	m ²	7.2		
7. ドア・窓					
スチールドア	900×2100 現地	枚	296		小規模工場
#	" "	枚	160	150	
スチールサッシュ		m ²	104	50	
アルミサッシュ		m ²		65	
木製ドア	900×2100	枚	2240	100	
木材		m ²	80~120		
#		m ³	352		
木製窓		m ²	56~80	40	
防虫網	スチールサッシュ用	m ²	100		
#	アルミサッシュ用	m ²		40	
#	木窓用	m ²		10	
透明ガラス	t=3mm 現地製	m ²	7.1	5	
#	t=6mm "	m ²	21.6	10.0	
型ガラス	t=4mm "	m ²	6.8	6.0	
網入ガラス	t=6.8mm "	m ²		20.0	輸入品
ルーバーガラス	ジャロジー	m ²		50.0	
強化ガラス			現地可能		
8. 仕上げ工事					
屋根：波型亜鉛鉄板	t=0.8	m ²	6~8		材のみ
#：波型アスベスト板		m ²	8.0		
#：長尺型アルミ		m ²	20.0		
#：木製構造材		m ²	30.0		
木材一般		m ³	304.0		
木材仕上		m ³	352.0		

名 称	摘 要	単 位	単価 (LE) カイロ市場	単価 (LE) カイロ公定	備 考	
床：捨モルタル		m ²	4.2	1.0	木ゴテ 金ゴテは 出来ない	
#: 均しモルタル		m ²	4.8	2.5		
#: セメントタイル	150×150 t=20	m ²	4.8			
#: 大理石	t=30	m ²	4.8~13.6	5.0		
#: Granite		m ²	15.2			花崗岩、みかげ
#: パーケットブロック		m ²	3.0~4.8			
#: ビニルアスベストタイル	300×300	m ²	5~16.8			
#: ビニルフローリング		m ²	6.8~16.8			
#: テラゾータイル	300×300×35	m ²	14.4~20			40cmも同様
#: テラゾータイル	250×250	m ²	2.0			
巾木：セメントモルタル	H=100	m	0.25~1.52			
#: セメントモルタル	H=300	m	1.0~1.7			
#: 大理石	H=100	m	6.0~11	6.0		
#: 木	H=100	m	2.0~5.6			
#: ビニール	H=100	m	2.0			
#: テラゾータイル	H=100	m	2.0~8.5			
壁：内部モルタル塗	木ゴテ	m ²	8.3	2.5		
#: 外部モルタル塗		m ²	15.4	4.0		
#: 大理石	t=2.5 現地産	m ²		20.0		
#: 現地石		m ²		25.0		
#: 合板	t=5	m ²	6(材のみ)		ビニール系なし	
#: 合板	t=6	m ²	12.0			
天井：セメントモルタル		m ²	2.5~14.1		ホワイトセメント プラスター	
#: 合板	t=3	m ²	10.0			
#: 木造天井下地組		m ²	20.0			
#: 軽量鉄骨天井下地組		m ²	30.0			
#: 石綿スレート板張	t=5	m ²	15~39.5			
#: 木		m	5			

名 称	摘 要	単 位	単価 (LE) カイロ市場	単価 (LE) カイロ公定	備 考
階段：プレキャストテラゾー		m	27.2		
塗装：OP、スチールサッシュ		m ²	7.4	2.5	
〃：OP、木製窓、扉		m ²	7.7	2.5	
〃：VP、モルタル上	内部	m ²		5.0	材料少ない
〃：〃	外部	m ²		5.0	〃
〃：OP、金属表面		m ²	8.1	2.5	
〃：OP、木材表面		m ²	2.5		
〃：OP、モルタル表面		m ²	5.9		
〃：オイルステイン	木製家具面	m ²	9.8	2.5	
〃：ニス塗	木製表面	m ²		2.5	
9. 雑工事					
ベネシャンブラインド		m ²	42.5		
木製扉用枠		m		4.0	
木製窓用枠		m		4.0	
カーテンボックス(木)	150×150	m		5.0	
カーテンボックス	ステンレス	m		5.0	入手難
階段手すり	スチールH=900	m		20.0	
階段手すり	スチールパイプ H=900	m	10.4		
マンホールカバー	600φ 鋳鉄	個		3.0	
可動間仕折	H=2400 H=2700	m ²	20.0	5.0	
木間仕切	t=5mm	m ²	8.8		
キャビネット	スチール 1,500×1,500×500	個	34.5		IDEAL 低品質
机	スチール	個	97.6		
椅子	スチール	個	19.2		
回転アームチェア		個	41.6		
リビングセット		式	640.0		
ロッカー	スチール	式	45.6		
10. 外構工事					
スチール、ネットフェンス	H=1800	m		60.0	

名 称	摘 要	単 位	単価〔LE〕 カイロ市場	単価〔LE〕 カイロ公定	備 考
コンクリートブロックフェンス	H=1,800 t=100	m		50.0	
スチールフェンス	H=1,800	m	128	100	
スチールゲート	H=1,800 W=5,000	式	2,000		
〃	H=1,800 W=10,000	式		1,000	低品質
コンクリート舗装	t=150	m ²	16	6.0	
アスファルト舗装	t=50	m ²	28	5.0	
コンクリートブロック舗装		m ²	8		
コンクリート縁石		m	3.0~5.2		
11. 給排水、空調設備					
配管類					
銅管	5/8"	m	2.64		配管工費
〃	3/4"	〃	3.6		
〃	1"	〃	4.4		
〃	1 1/4"	〃	5.2		
〃	1 1/2"	〃	6.4		
〃	2"	〃	8.0		
〃	2 1/2"	〃	9.6		
〃	3"	〃	11.6		
〃	4"	〃	12.4		
〃	5"	〃	14.0		
PVCライニング鋼管	1"	m	2.8		
〃	1 1/2"	〃	7.2		
〃	2"	〃	7.2		
〃	2 1/2"	〃	8.8		
〃	3"	〃	8.8		
〃	3 1/2"	〃	8.8		
〃	4"	〃	8.8		
PVCライニングメッキ鋼管	1"	m	2.8		
〃	1 1/2"	〃	7.2		
〃	2"	〃	7.2		
〃	2 1/2"	〃	8.8		
〃	3"	〃	8.8		

名 称	摘 要	単 位	単価〔LE〕 カイロ市場	単価〔LE〕 カイロ公定	備 考
メッキ鋼管	1"	m	2.8	2.0	配管工費
"	1½"	"	7.2	3.0	
"	2"	"	7.2	4.0	
"	2½"	"	8.8	5.0	
"	3"	"	8.8	8.0	
"	3½"	"	8.8	10.0	
"	4"	"	8.8	12.0	
"	5"	"	13.2	20.0	
スチールパイプ (白ガス管)	1"	m		2.0	
"	1½"	"		3.0	
"	2"	"		4.0	
"	2½"	"		5.0	
"	3"	"		8.0	
"	3½"	"		10.0	
"	4"	"		12.0	
"	5"	"		20.0	
スチールパイプ (蒸気用)	1"	m	5.6		
"	1½"	"	5.6		
"	2"	"	7.2		
"	2½"	"	7.2		
"	3"	"	8.8		
"	3½"	"	9.6		
"	4"	"	10.8		
"	5"	"	12.0		
"	6"	"	14.4		
鋳鉄パイプ	4"	m		5.0	
"	5"	"		7.0	
"	6"	"		10.0	

名 称	摘 要	単 位	単価 (LE) カイロ市場	単価 (LE) カイロ公定	備 考
ステンレススチールパイプ	2"	m		12.0	配管工費
"	3"	"		20.0	
"	4"	"		25.0	
鉛 管	1"	m		2.0	
"	1½"	"		3.0	
"	2"	"		5.0	
"	2½"	"		8.0	
"	3"	"		10.0	
"	4"	"		12.0	
"	5"	"		15.0	
耐衝撃性 PVCパイプ	1"	m	1.2	1.5	
"	1½"	"	1.44	2.0	
"	2"	"	2.0	2.5	
"	2½"	"	2.4	3.0	
"	3"	"	3.2	3.5	
"	3½"	"		4.0	
"	4"	"	3.6	4.5	
"	5"	"	4.8	5.0	
"	6"	"	6.0	6.0	
衝撃防止装置	¾"	個	5.2	5.0	取付工費
ゲートバルブ	¾"	個	5.2	5.0	
"	1"	"	5.2	6.0	
"	1¼"	"	5.2	7.0	
"	1½"	"	6.4	8.0	
"	2"	"	6.4	9.0	
"	2½"	"	6.4	10.0	
"	3"	"	10.8	12.0	
"	3½"	"		12.5	

名 称	摘 要	単 位	単価 (LE) カイロ市場	単価 (LE) カイロ公定	備 考
ゲートバルブ	4 "	個	17.6	13.0	取付工費
"	5 "	個	26.4	13.5	
チェックバルブ	3/4 "	個	5.2	5.0	
"	1 "	"	5.2	6.0	
"	2 "	"	6.4	7.0	
"	3 "	"	10.8	8.0	
"	4 "	"	17.6	9.0	
"	5 "	"	26.4	10.0	
グローブバルブ (球型弁)	3 "	個	10.8	12.0	
	4 "	"	17.6	14.0	
	5 "	"	26.4	16.0	
フロートバルブ	3/4 "	個	5.2	2.0	
				4.0	
Y型ストレーナー	2 "	個	6.4	4.0	
"	3 "	"	10.8	5.0	
"	4 "	"	17.6	6.0	
"	5 "	"	26.4	8.0	
ベンチュリー	4 "	個	8.8	8.0	
"	5 "	"	9.6	10.0	
	"				
配管断熱	3/4 "	個		0.5	
"	1 "	"		0.6	
"	1 1/2 "	"		0.7	
"	2 "	"		0.8	
"	2 1/2 "	"		0.9	
"	3 "	"		1.0	
"	3 1/2 "	"		1.1	
"	4 "	"		2.0	

名 称	摘 要	単 位	単価 (LE) カイロ市場	単価 (LE) カイロ公定	備 考
配管断熱	5 "	個		2.5	取付工費
"	6 "	"		3.0	
ベントキャップ	2 "	個	8	1.0	
"	3 "	"	8.8	1.5	
"	4 "	"	9.6	2.0	
掃 除 口	1½ "	個	5.6	3.0	
"	2 "	"	6.4	5.0	
"	2½ "	"	7.2	8.0	
"	3 "	"	8	10.0	
"	4 "	"	8.8	15.0	
"	5 "	"	9.6	20.0	
ルーフドレイン	2 "	個		5.0	
"	3 "	"		7.0	
"	4 "	"		15.0	
"	5 "	"		20.0	
"	6 "	"		25.0	
"	7 "	"		30.0	
バランシングコック	1½ "	個	6.4	10.0	
"	2 "	"	6.4	18.0	
フレキシブルジョイント	4 "	個	17.6	8.0	
"	5 "	"	35.2	10.0	
"	6 "	"	35.2	12.0	
自動エアベント	5/8 "	個	5.6	5.0	
洋式便器		個	17.6	60	
エジプト式便器		"	20	50	

名 称	摘 要	単 位	単価〔LE〕 カイロ市場	単価〔LE〕 カイロ公定	備 考
壁掛洗面台		個	17.6		取付工費
スロップシンク		＃	17.6		
エアタオル		＃	13.2		
水飲み器		＃	16.0		
消火器具					
消火栓箱		個	22.4	25.0	
ダクト工事					
＃	直角VSS #26	m	7.2		
＃	#25	＃	8.0		
＃	#22	＃	8.8		
＃	#20	＃	10.8		
＃	#19	＃	12.0		
空気吹出口					
＃	6"×6"	個	13.2	10.0	
＃	7"×7"	＃	13.2	20	
＃	8"×8"	＃	13.2	20	
＃	12"×12"	＃	14.4	20	
＃	15"×15"	＃	15.2	20	
＃	16"×16"	＃	17.6	20	
＃	20"×8"	＃	17.6	20	
空気吹気口					
＃	6"×6"	個		20	
＃	7"×7"	＃		20	
＃	12"×12"	＃		20	
＃	15"×13"	＃		80	
＃	3'×3'	＃		80	

名 称	摘 要	単 位	単価 (LE) カイロ市場	単価 (LE) カイロ公定	備 考
ボリュームコントロール ダンパー	4"× 4"	個	2.4		取付工費
	5"× 5"	"	4.0		
	6"× 4"	"	3.6		
	6"× 6"	"	5.6		
	8"× 6"	"	7.2		
	12"× 12"	"	21.6		
天井換気扇	3,400m ³ /h-25mAq	個	120.0		
エアハンドリングユニット	20,200m ³ /h	台	320		
12. 電気設備					
厚鋼電線管	5/8"	m	0.56		配管工費
"	3/4"	"	0.56		
"	1"	"	0.64		
"	1 1/4"	"	0.72		
"	1 1/2"	"	0.8		
"	2"	"	0.96		
"	2 1/2"	"	1.06		
"	3"	"	1.23		
"	3 1/2"	"	1.23		
"	4"	"	1.52		
薄鋼電線管	5/8"	m	0.56	0.9	
"	3/4"	"	0.56	0.95	
"	1"	"	0.64	1.1	
"	1 1/4"	"	0.72	1.2	
"	1 1/2"	"	0.8	1.5	
"	2"	"	0.96	2.5	

名 称	摘 要	単 位	単価 (LE) カイロ市場	単価 (LE) カイロ公定	備 考
薄鋼電線管	3 "	m	1.23		配管工費
"	3 1/2 "	"	1.23		
ノーマルバンド					
薄 鋼	1 1/4 "	本	0.72	1.2	配線・配管
"	1 1/2 "	"	0.8	1.8	工費
"	2 "	"	3.6	2.0	
"	2 1/2 "	"	1.2		
"	3 "	"	1.24		
"	3 1/2 "	"	1.6		
プールボックス	鉄 製 1' × 1' × 1 1/2'	個	52.0	50.0	
電 線					
高圧ケーブル					
AWG 3c-3/0	CV 3c-100□	m	0.264		
3c-4/0	3c-85□	"	0.32		
低圧ケーブル					
AWG 3c-4/0	CV 3c-100□	m	0.32		
3c-3/0	85□	"	0.28		
3c-2/0	67.4□	"	0.8		
3c-1/0	53.5□	"	0.2		
3c-#1	42.4□	"		0.3	
4c-4/0		"	0.4		
4c-3/0		"	0.36		
4c-2/0		"	0.32		
4c-1/0		"	0.28		
1c-4/0		"	0.176		
1c-3/0		"	0.16		
1c-2/0		"	0.144		
1c-1/0		"	0.12		

名 称	摘 要	単 位	単価 (LE) カイロ市場	単価 (LE) カイロ公定	備 考
ビニールケーブル (VV-R ケーブル)	3c-4/0AWG	m	0.32		配線・配管 工費
"	3c-3/0	"	0.28		
"	3c-2/0	"	0.24		
"	3c-1/0	"	0.2		
"	4c-4/0	"	0.4		
"	4c-3/0	"	0.36		
"	4c-2/0	"	0.32		
"	4c-1/0	"	0.28		
ビニール電線	250口	m	2.0		
"	125口	"	1.2		
"	100口	"	1.08		
耐衝撃	5/8"	m	0.72		
ビニールパイプ	3/4"	"	0.72		
"	1"	"	0.88		
"	1 1/4"	"	1.08		
"	1 1/2"	"	1.24		
"	2"	"	1.36		
"	2 1/2"	"	1.6		
"	3"	"	1.76		
"	3 1/2"	"			
"	4"	"	2.4		
同軸ケーブル	10c-2V	m	0.136		
"	7c-2V	"	0.12		
"	5c-2V	"	0.09		
照明器具	FL40W×1	台	4.4		取付け工費
"	FL40W×2	"	7.2		
"	FL20W×1	"	4.4		

名 称	摘 要	単 位	単価〔LE〕 カイロ市場	単価〔LE〕 カイロ公定	備 考
照明器具	FL10W × 1	台	3.6		取付け工費
＃	ダウンライト IL60W	＃	1.32		
＃					
コンセント		個	1.2		
スイッチ		＃	1.2		
＃	3路スイッチ	＃	2.0		
＃	フォトスイッチ	＃	1.76		
火災報知機	スポット感知器	個	28.0		
＃	発信機	面	4.4		
増巾器	120W	台	176.0		
スピーカー		＃	1.32		
インターホン		＃	28.0		

4 輸送事情

(1) 輸送ルート

日本からの建設資材・機械の輸送ルートは、海上ルートと航空ルートがあるが、運賃の安い海上ルート（日本－スエズ運河－アレキサンドリア）を利用する。日本の船積港よりアレキサンドリア港迄の定期配船は月間4船ある。航海日数は1ヶ月前後を必要とし、アレキサンドリアにて沖待ちが数週間必要となる場合もある。

(2) 運賃および諸掛り

海上ルートを経由する貨物輸送費用の現行（57年船積み分）の輸送者標準運賃は下記の通りである。

輸送梱包費		12,000 円/m ³
輸出船積料		3,500 円/m ³
海上運賃	機械類	165.27 US\$/m ³ (38,840 円/m ³)
	一般貨物	156.77 US\$/m ³ (36,840 円/m ³)
内陸輸送費		21,150 円/m ³

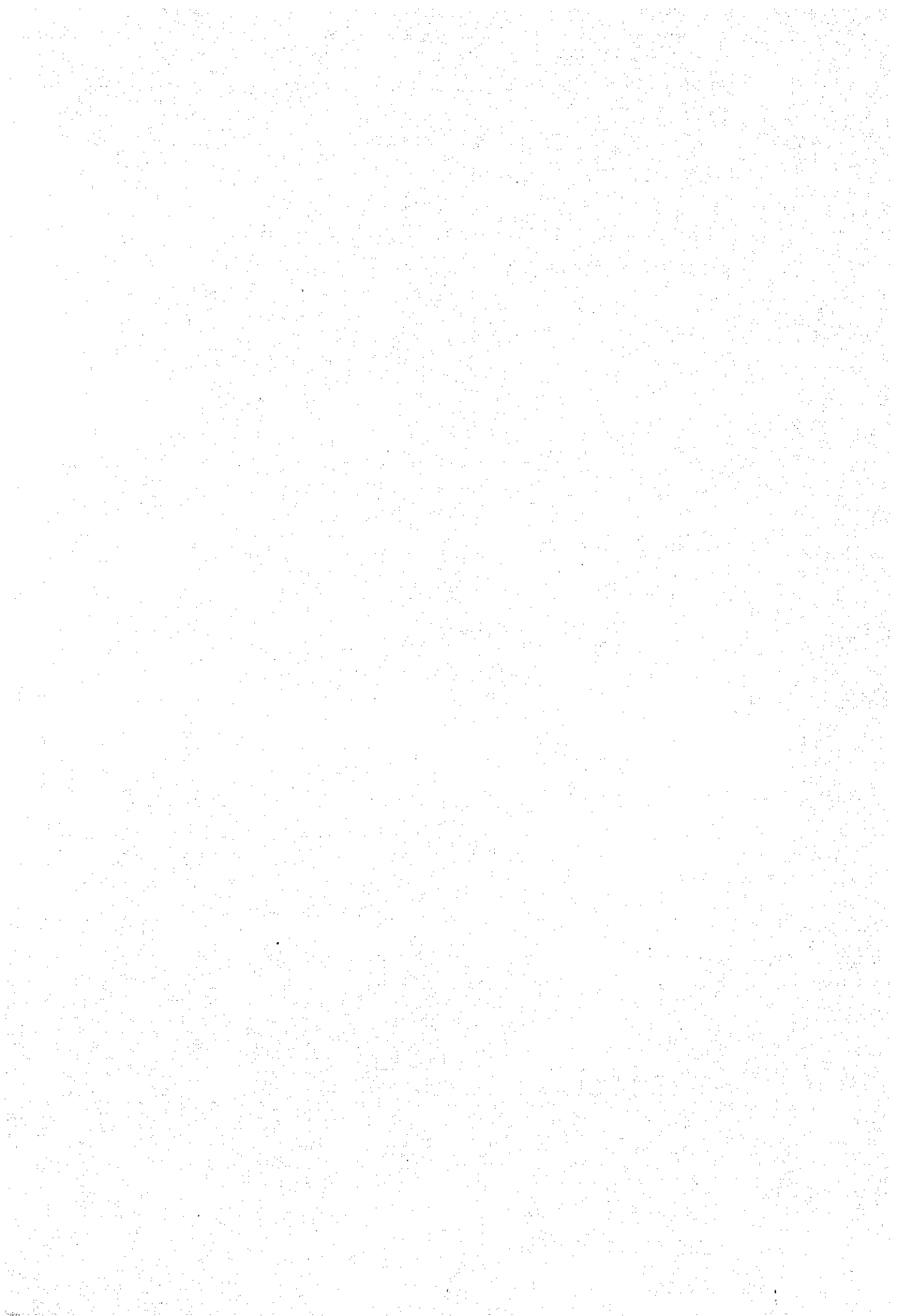
（アレキサンドリアー建設予定地）

注・換算レート 1 US\$=0.8LE=235円

5 現地建設業者リスト

No.	NAME	ADDRESS	TEL. TELEX
1	THE ARAB CONTRACTORS CO. PS. OSMAN AHMED OSMAN AND CO.	Head office: 34, Adly St., Cairo Cairo Branch: 35, Oraby St., Cairo	755011-755455 TELEX: 92239- 92367 OSMAN UN
2	THE ARAB GENERAL CONTRACT- INGS CO. P.S.	25A, Sherif St., Cairo	974754
3	THE EGYPTIAN CONSTRUCTIONS CO. P.S.	5 Emad El - Din St., Cairo	
4	THE NEW VALLEY CONTRACTINGS GENERAL CO. P.S.	15 A Emad El - Din St., Cairo	
5	THE SAID GENERAL CONTRACT- INGS CO. P.S.	5, 26TH July St., Cairo	916277-912617
6	THE EGYPTIAN CONTRACTING CO.	8, Champolion St., Cairo	40808-977230
7	MISR CONCRETE DEVELOPMENT CO.	21, 26TH July St., Cairo	21099-750914- 750794





JICA