

資 料 V

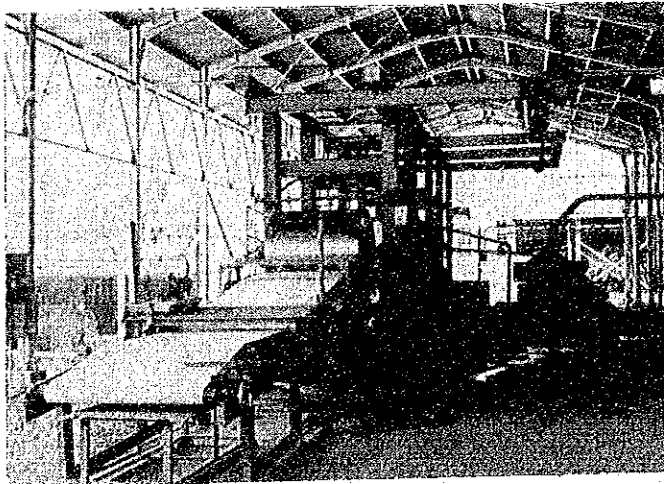
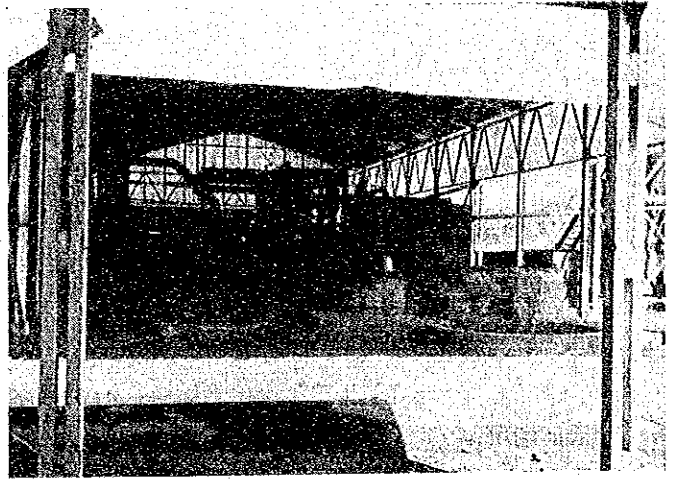
( 関 連 写 真 )



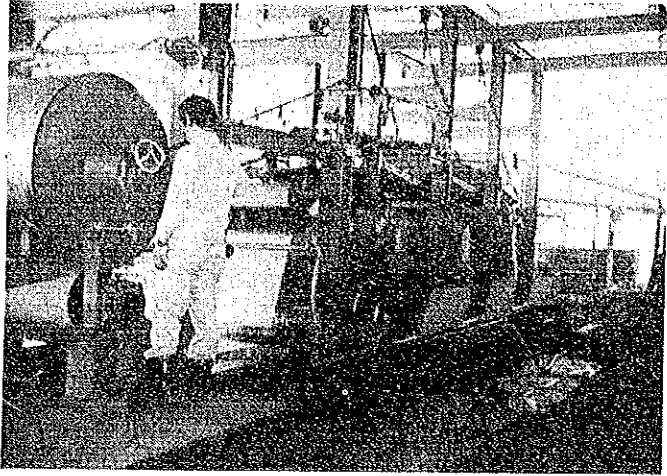
1. パルプセメントボード関係写真



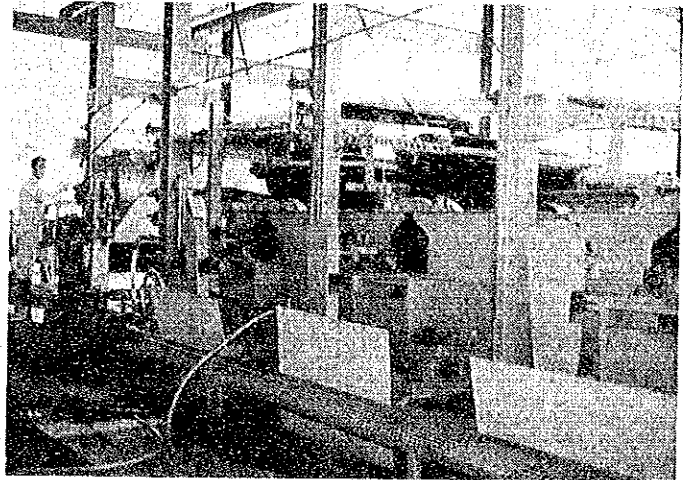
▲  
パルプセメントボードパイロットプラント  
(日本側供与機材)  
DBR ツランガ試験場 一写真上, 下



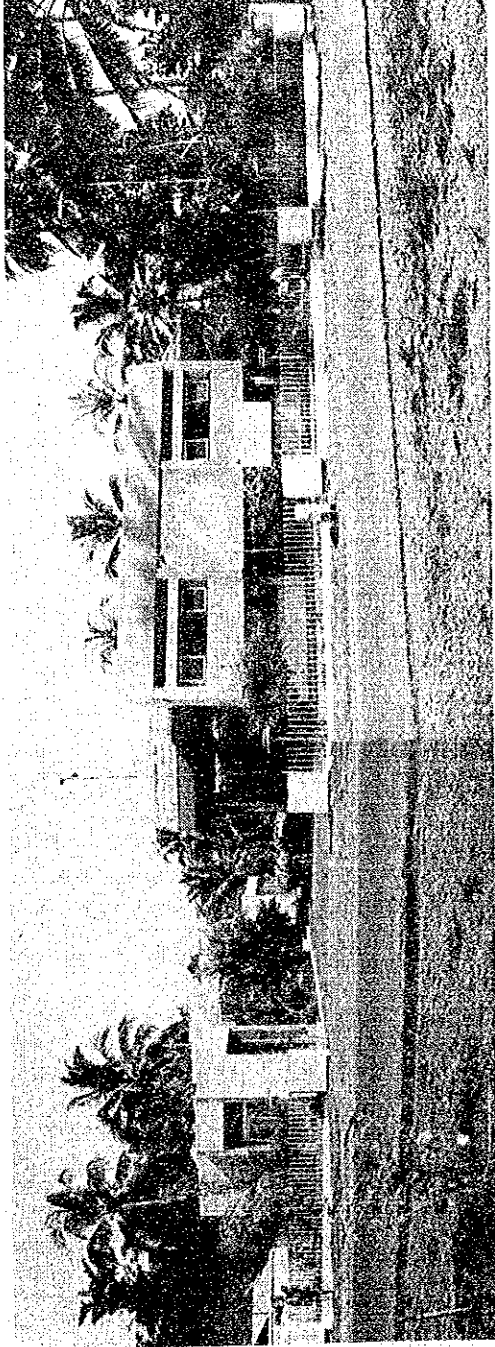
パルプセメントボードパイロットプラント



パルプセメントボードパイロットプラント

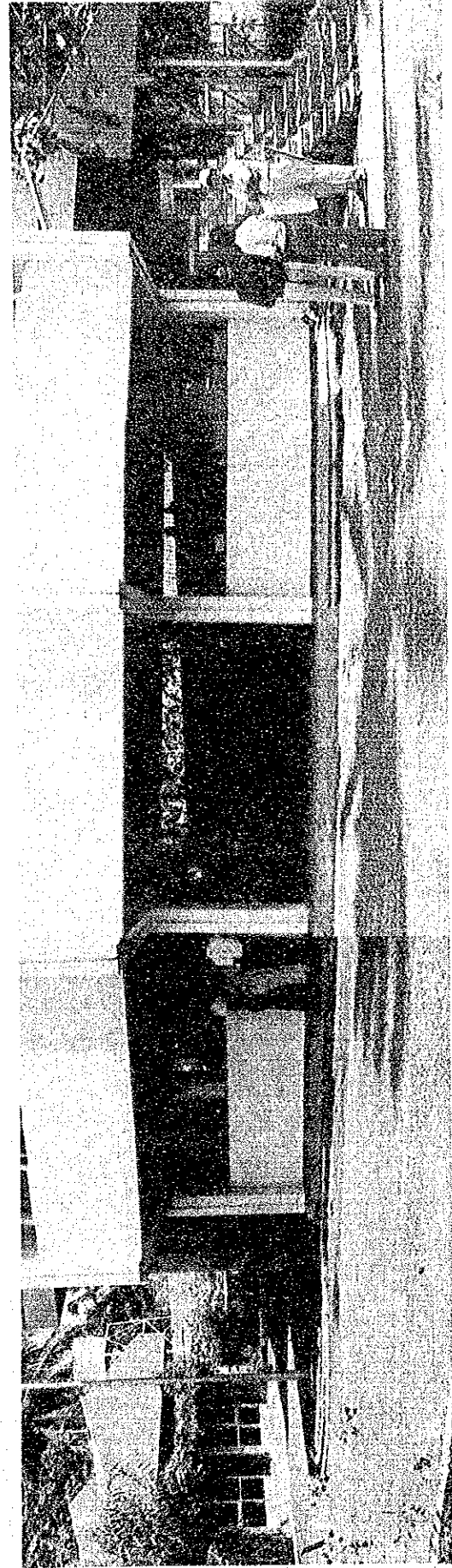


2. 人工軽骨材関係写真



—建築研究所のテラチャップ人工軽骨材テストプラント—

(3)

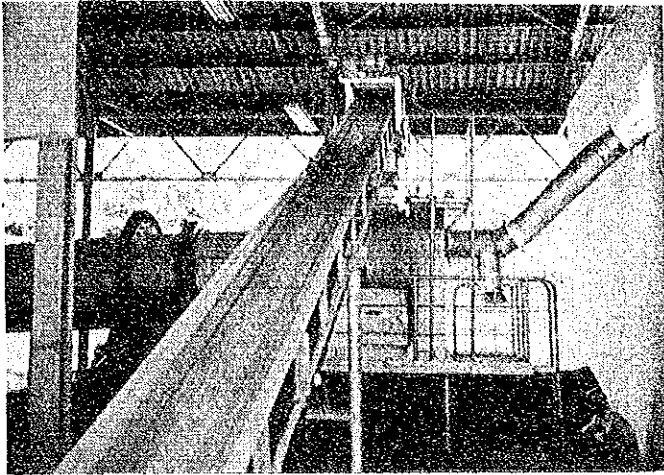


—同プラント主屋—

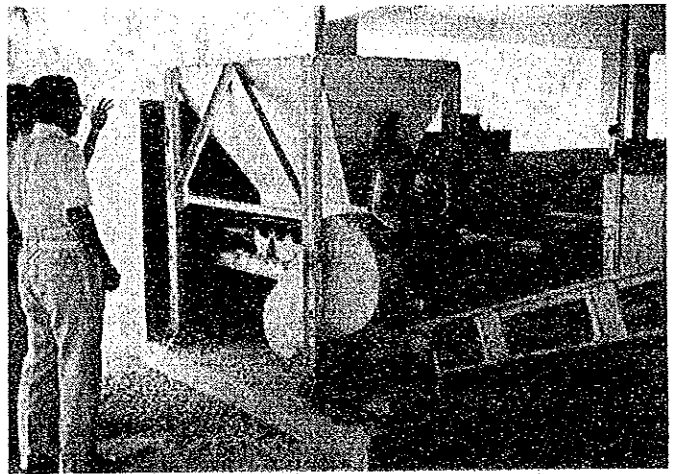


▲ 同プラントのロータリーキルン  
(インドネシア側が日本のメーカーに発注し設置した設備) ▼

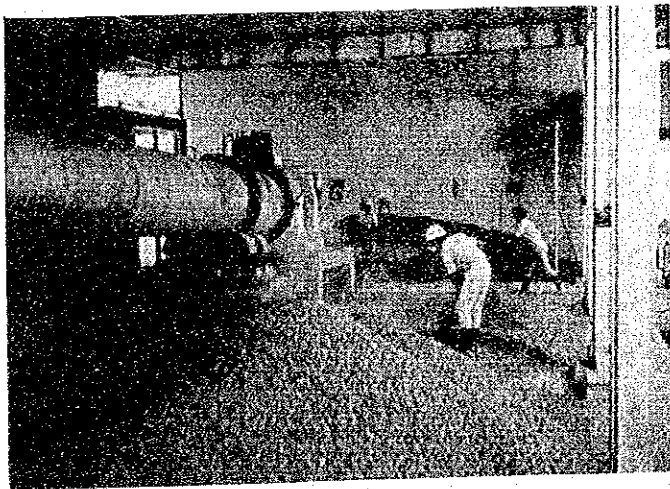




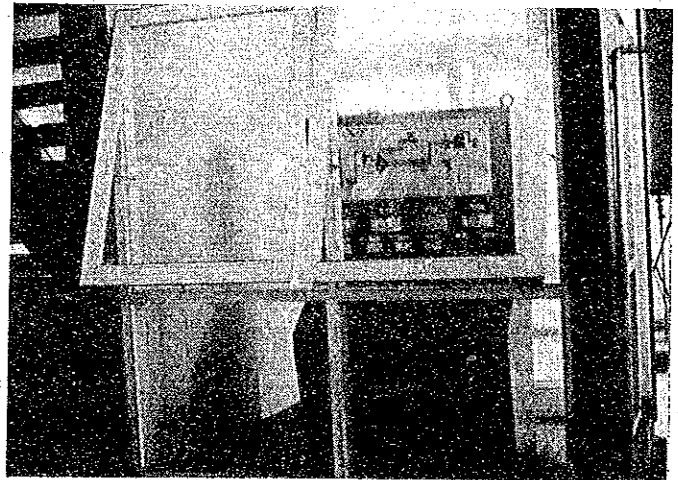
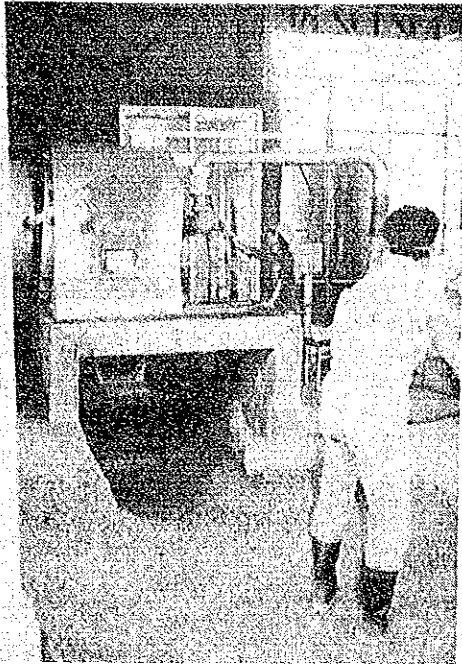
—ロータリーキルンに原料(頁岩)を供給する装置(ベルトコンベヤー)—



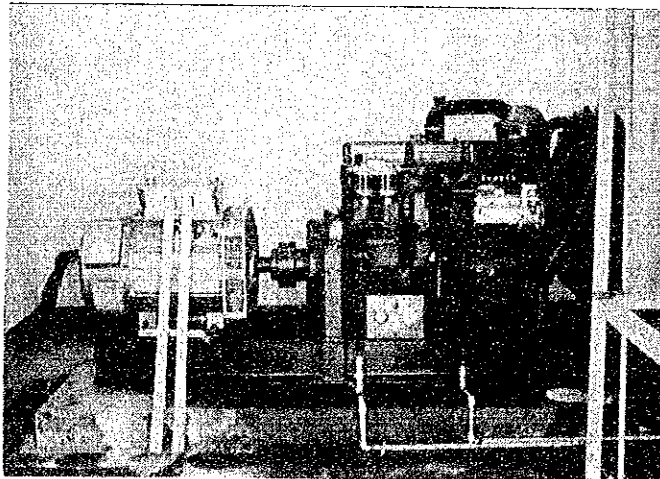
同(定量フィダー)



人工軽鼠骨材(ALA)焼成中の状況  
 (現在 このように手作業で行なわれている工程を日本側供与機材で自動化する)

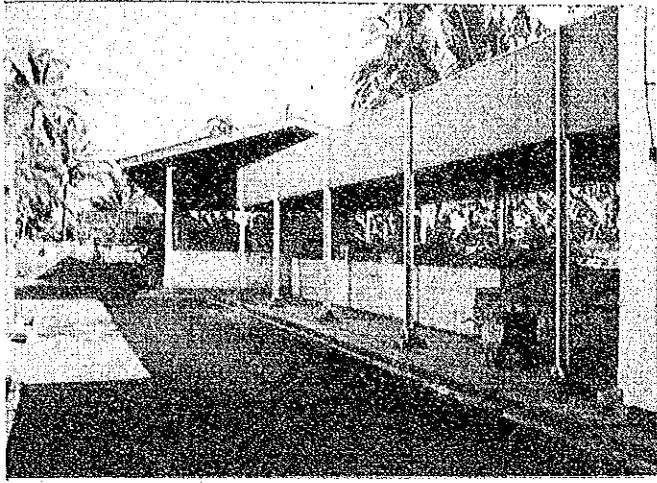


—ロータリーキルン操作盤—

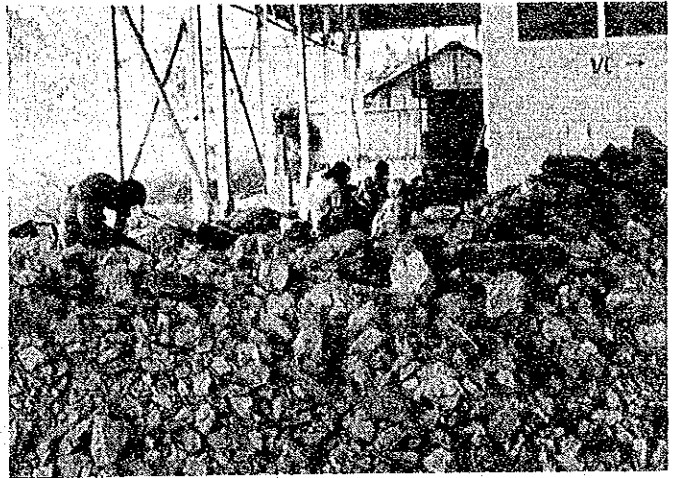


自家発電機 ( 6.5 KVA )

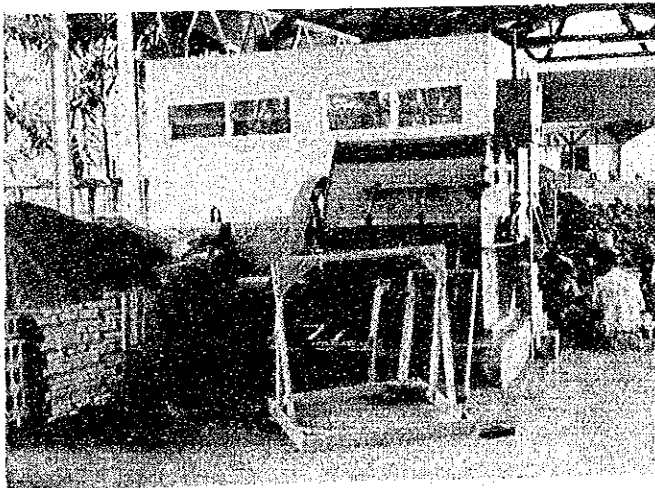


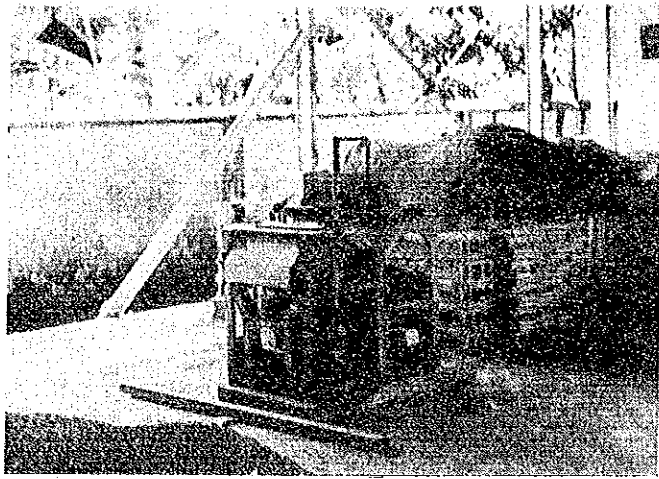


—原料ならびに製品のストックヤード—

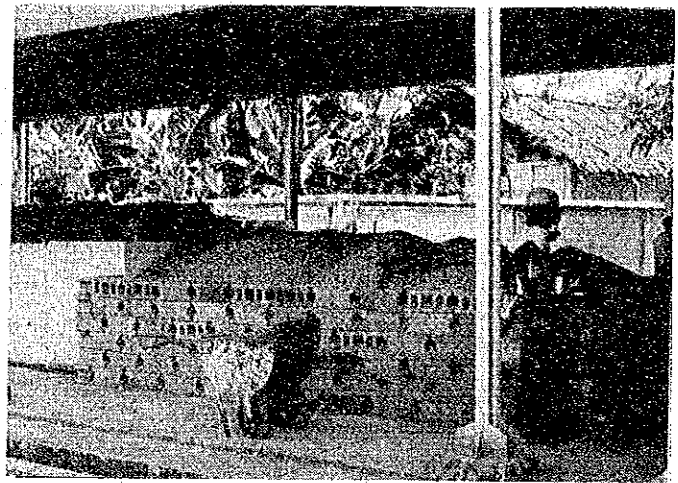


▲  
原料の頁岩（手で粉碎作業中。この作業も  
日本側供与機材で自動化する予定）

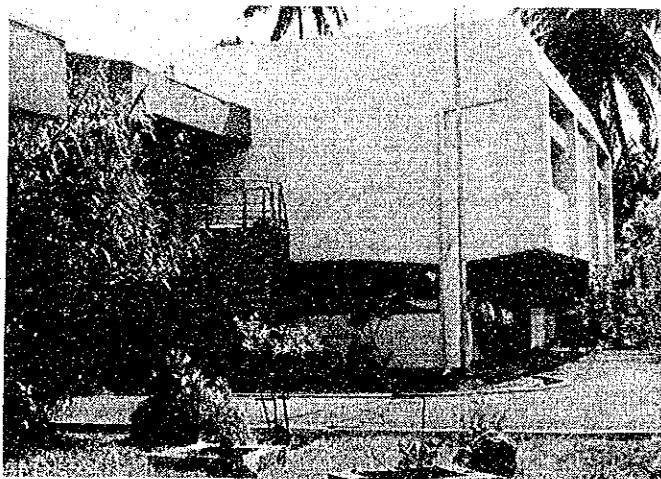




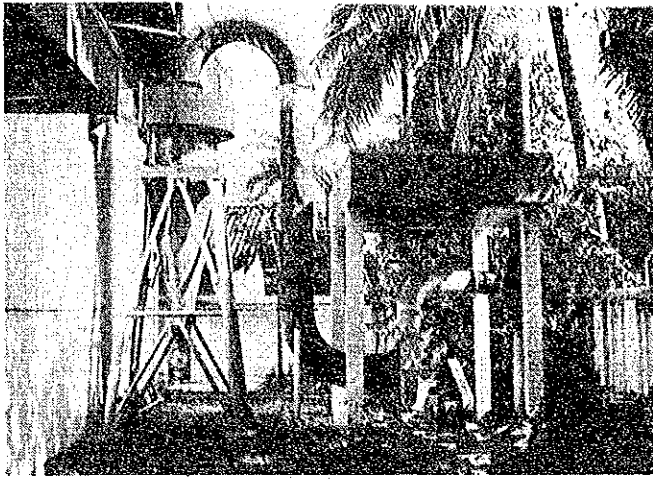
粉碎された頁岩



—製造されたALA—



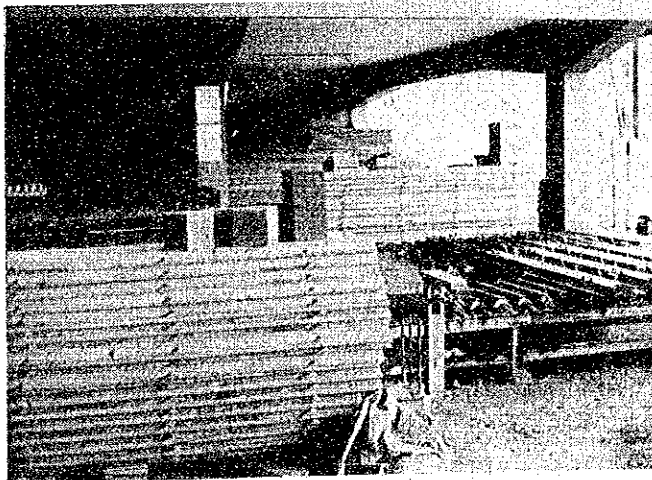
—ロータリーキルン用燃料タンク—



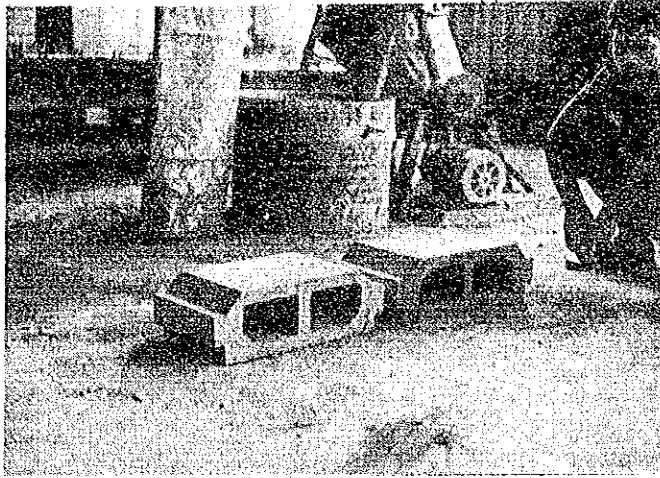
ロータリーキルン廃ガス集塵用サイクロン  
ならびにエキゾーストファン



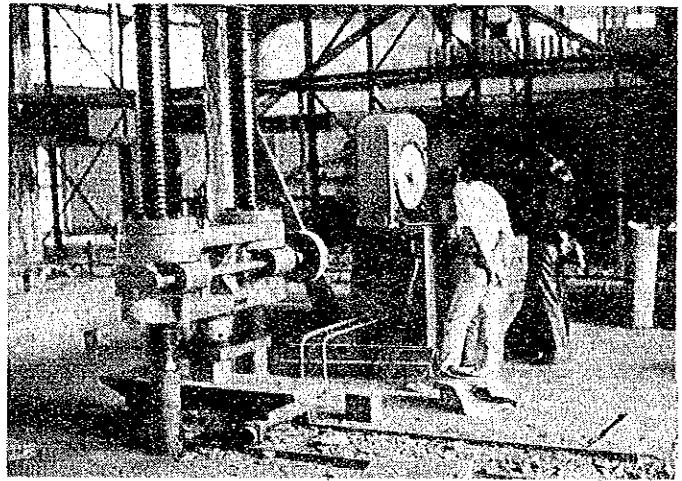
ALAを使用した試作パネル(壁材)  
(バンドンのDBR ツランガ試験場  
Ir. Nadi roh ALA プロジェクト  
リーダー)



ALAを使用した試作パネル(床材)  
(バンドンのDBR ツランガ試験場)



ALAを使用したブロック（床材）  
（バンドンのDBR ツランガ試験場）



材料圧縮試験機（DBR ツランガ試験場）

3. その他写真

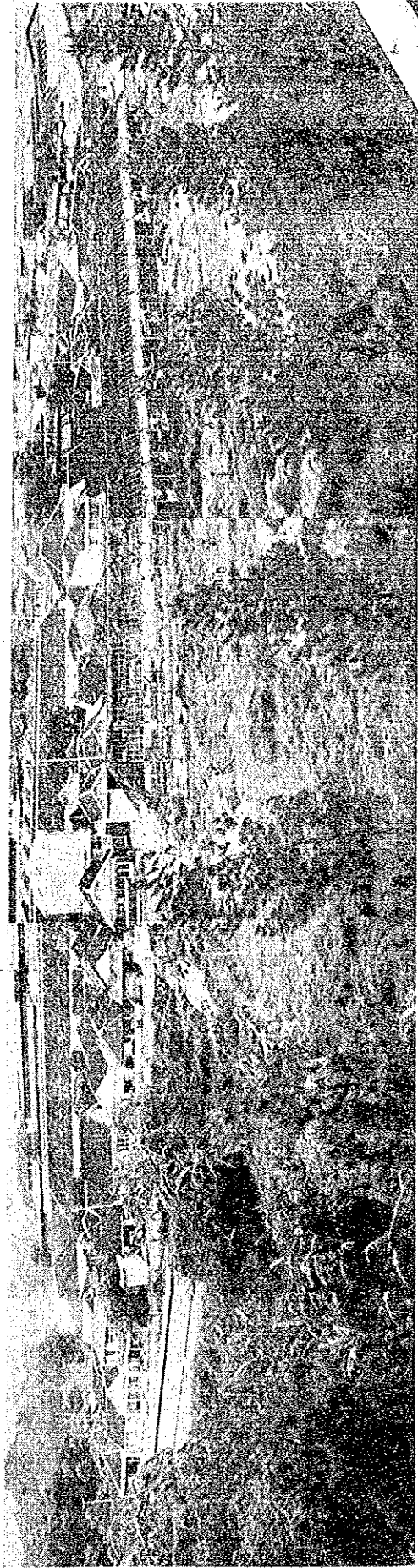


—日本人専門家用事務所—  
(建築研究所(DBR)ツランガ試験場)

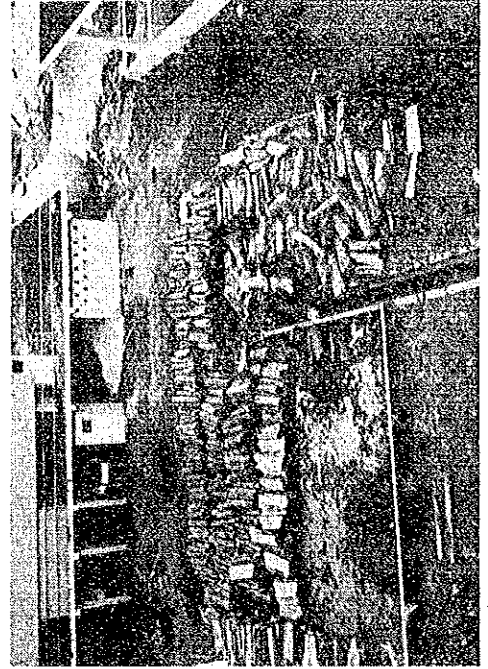


—日本側供与車輛—  
(トヨタ ランド クルーザー)

4. セルローズ研究所関係写真



パルプ製造プラント敷地予定地



▲  
パルプの原料  
(セルローズ研究所)



JICA