

5. 関 連 写 真 集

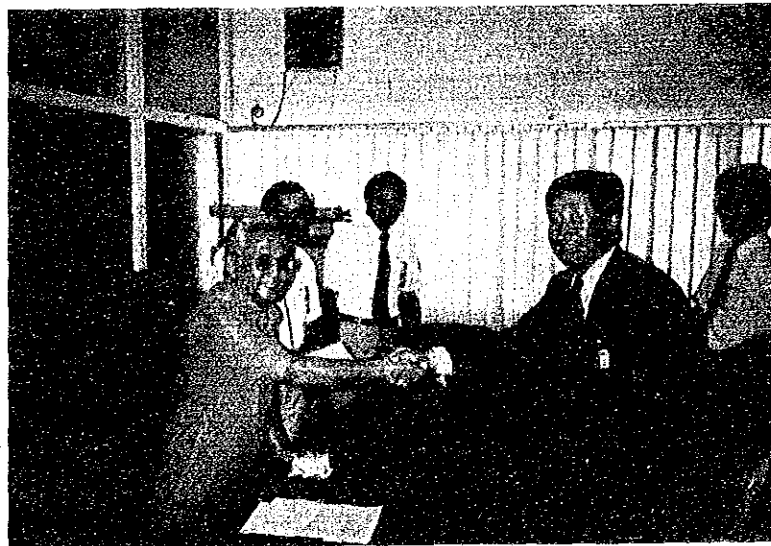
1. 水資源総局長表敬
(左, Ir. Y. Sudaryoko,
右, 成田団長) DPU. Jakarta

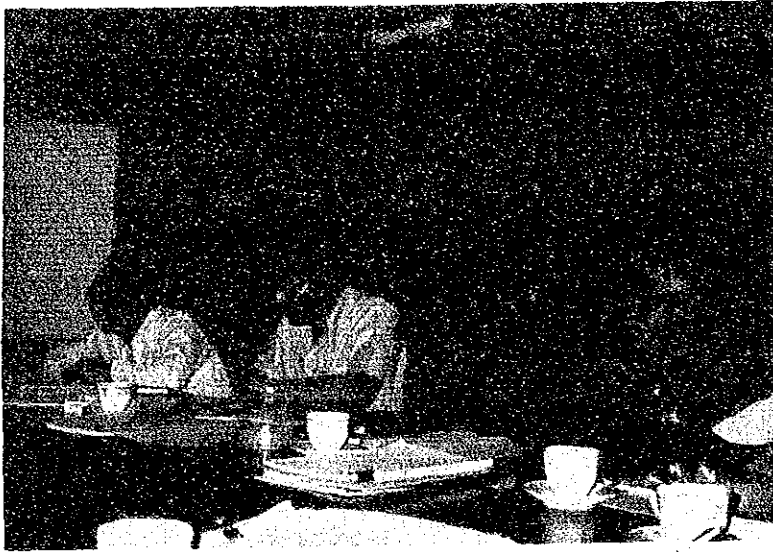


2. 大臣補佐官表敬
(右 Ir. Putra),
DPU. Jakarta



3. 河川局長表敬
(左端 Pramudo 局長),
DPU. Jakarta





4. 合同会議（その1）
（DPU, Jakarta）

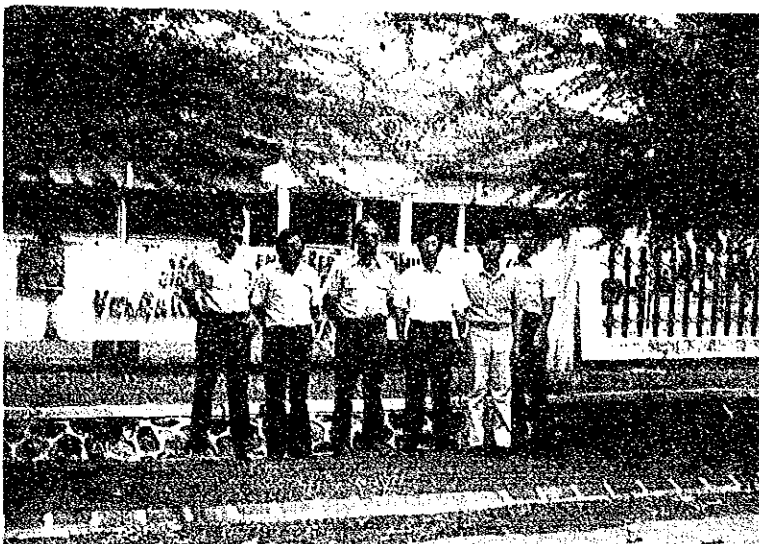


5. （その2）



6. ミニッツ署名
（右，成田団長，
左，Pramudo 局長）

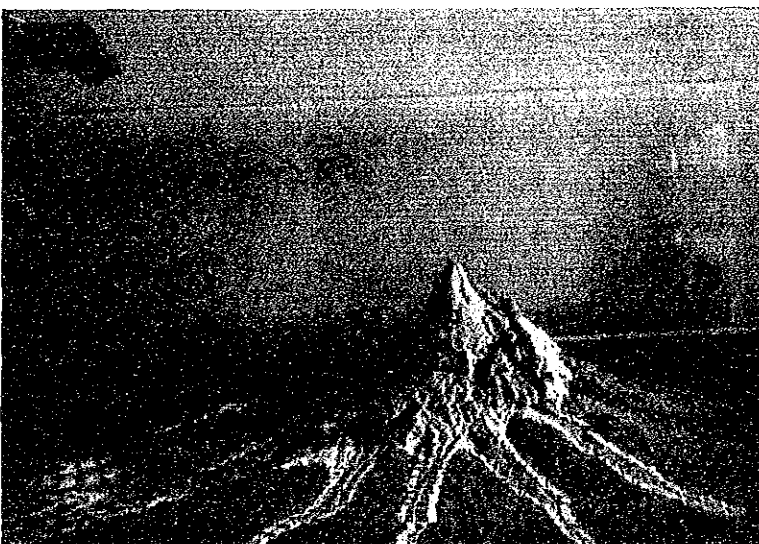
7. VSTA前にて(左から水山団員,
スバルカ課長, ダルマディ所長,
成田団長, 田辺団員, 高梨団員)

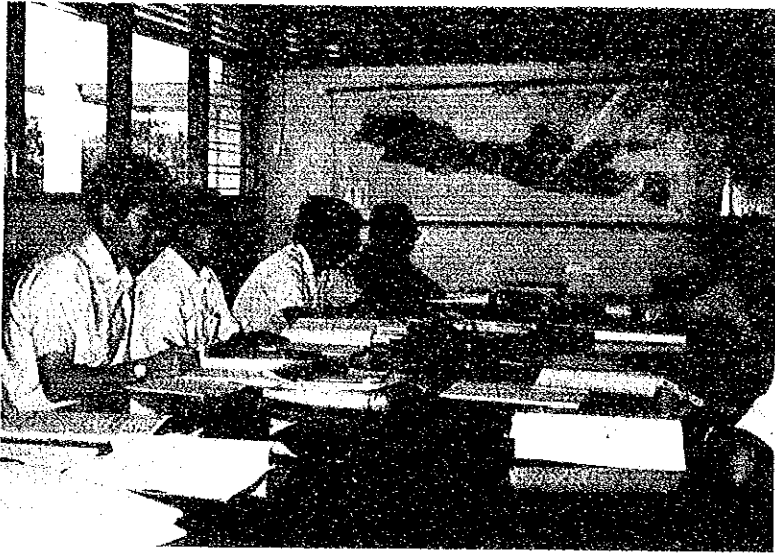


8. VSTCダルマディ所長表敬

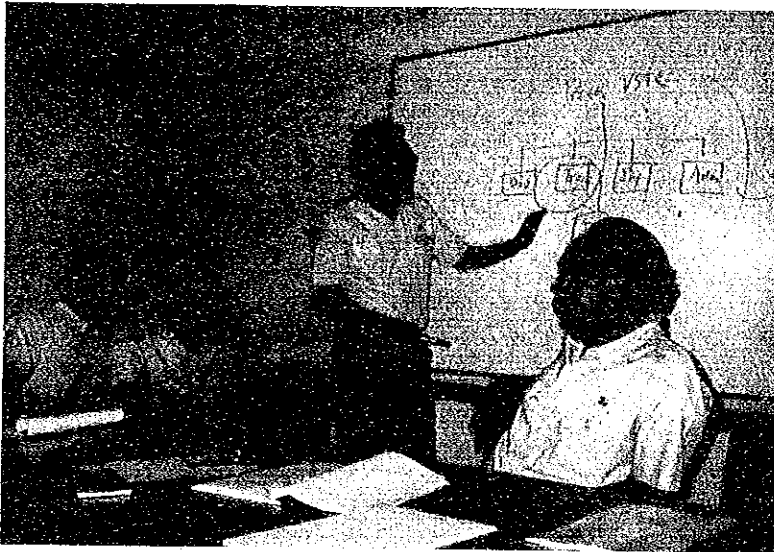


9. Merapi山模型(VSTC)





10. VSTCでの会議風景
(その1)



11. (その2)

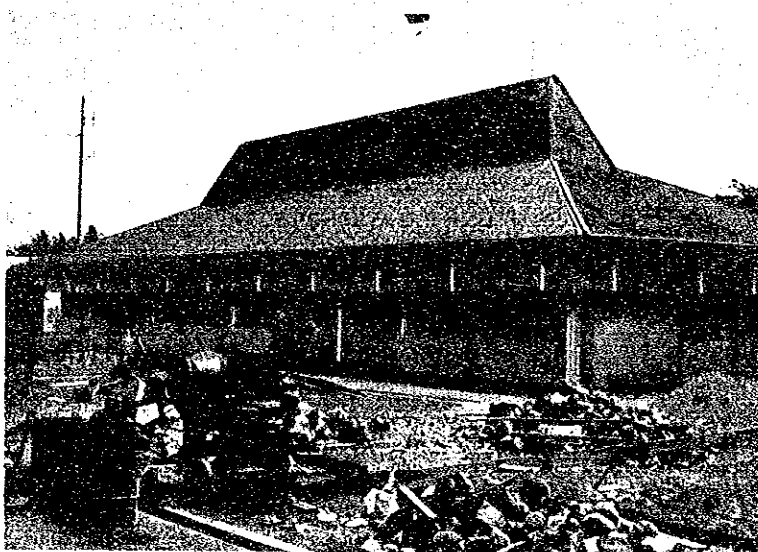


12. (その3)

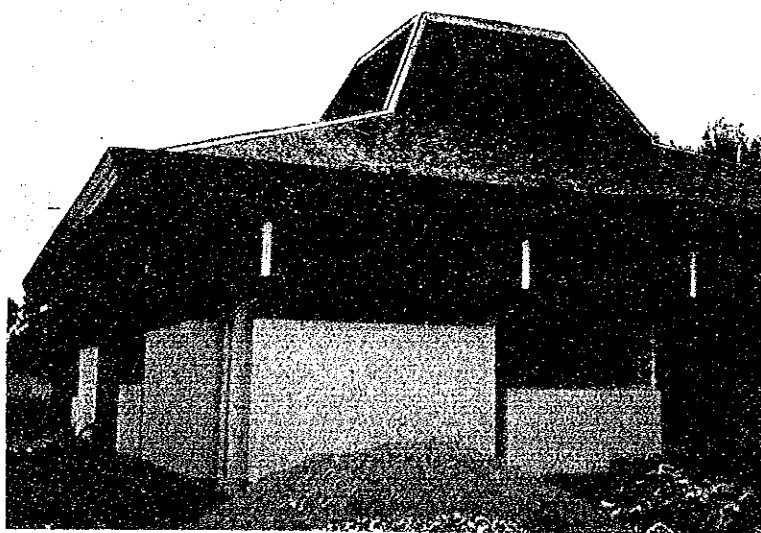
13. 研修中の訓練生
(VSTC)

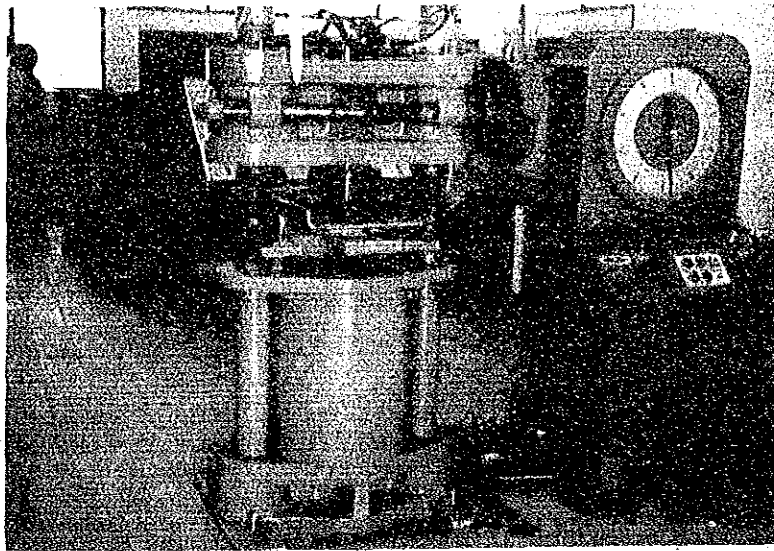


14. VSTC本館
(裏から見たところ)



15. 実験棟

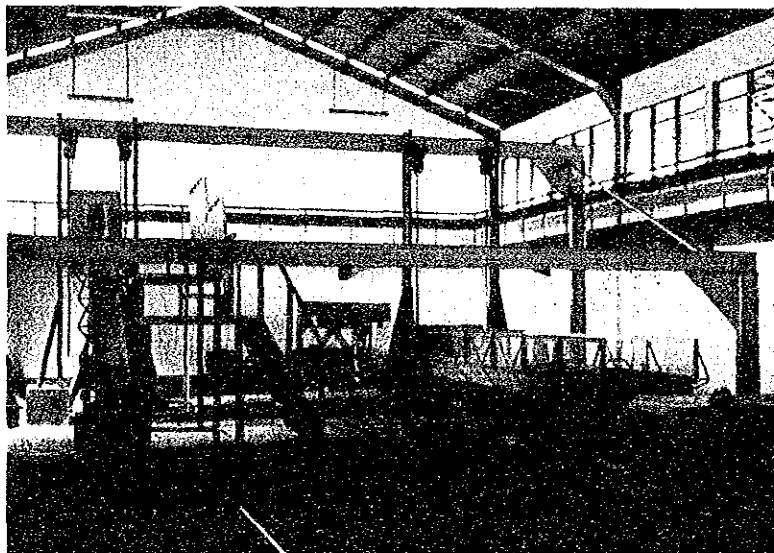




16. 土壌実験棟内部

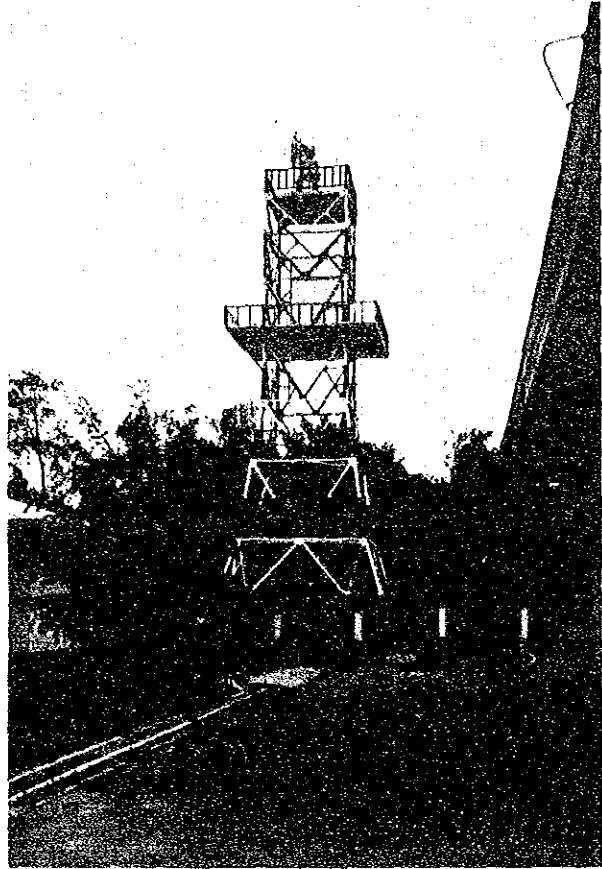


17. 水理実験棟
(手前は土質実験棟工事)

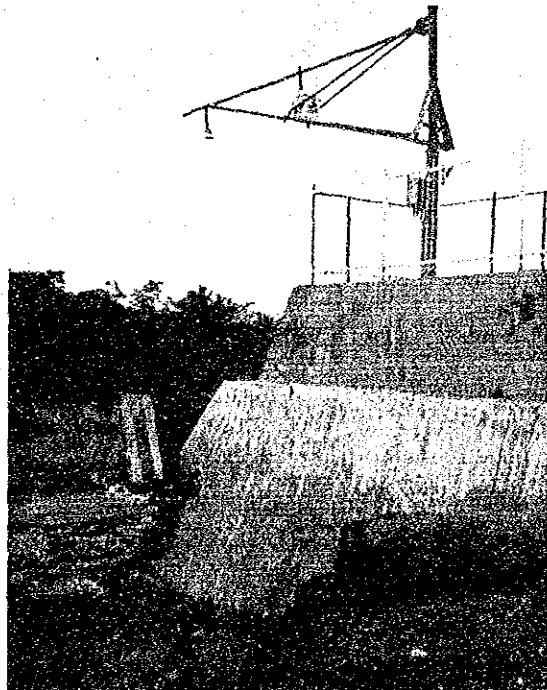


18. 水理実験棟内部

19. レーダー雨量計



20. 水位計 (Mranggen Sabodm)





21. 1984年6月15日に発生した
Awan Panas (熱雲) 堆積物
(推定堆積土砂量 650 万 m^3 / 於
Kalih Putih) の侵食状況
(その1)



22. (その2)



23. (その3) 上流を見る,
Mt. Merapi は雲の中。

24. (その4) 下流を見る。



25. (その5) 右側が旧堆積物,
左側が新しい堆積物。



26. ワイヤー研土石流検知センサー
(白いポストの間)。



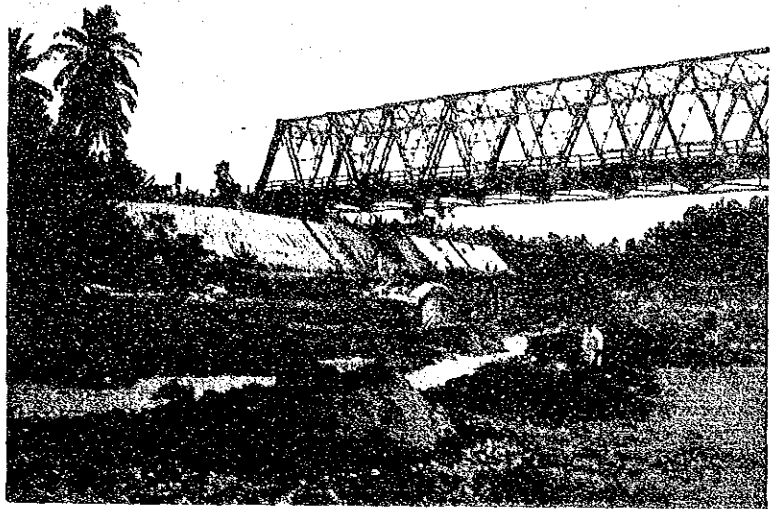


土石流センサー
(その3)



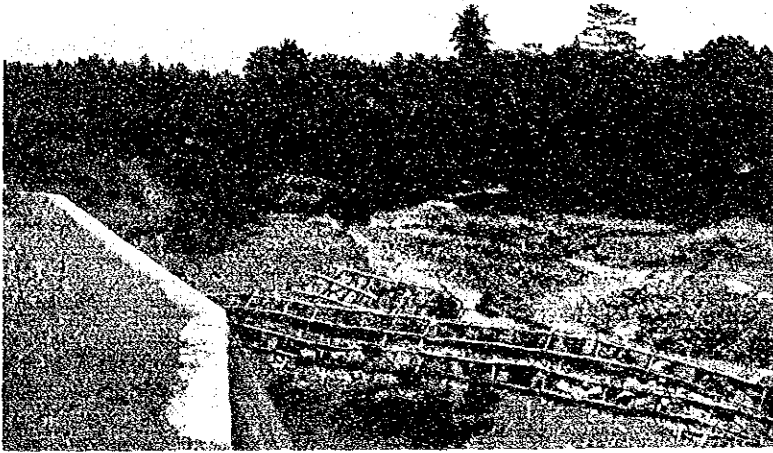
28. 上記センサー地点の泥流を自動的に
チェックするVTRカメラ(右側は安
本専門家)

29. Kali Krasak の土砂流で破壊された鉄橋。



30/31. Kali Krasak の砂防ダム
(中央付近から摩耗している)。





32. 竹と鉄線で作られている
じゃかご水利
(Kricakan, Kali Krasak)

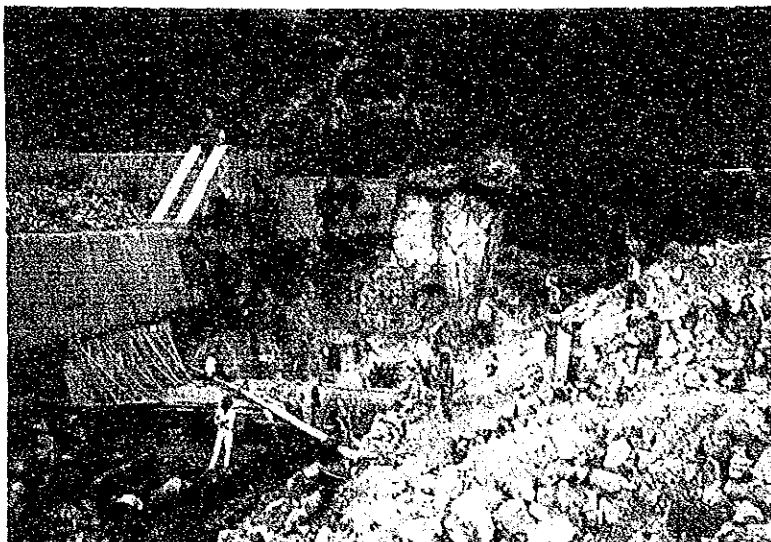


33. Kali Pntih 中流での
ふとんかご使用例



34. Kali Krasak の砂防ダム
(Kricakan), 底抜けした
床固工の復旧工事。

35. オオノギリ貯水池上流で
行なわれていた砂防ダム
下流洗掘の補修工事
(その1)



36. (その2)



37. ジャかごによる床固で、流下砂壁
で表面の鉄線がせん断されている。



JICA