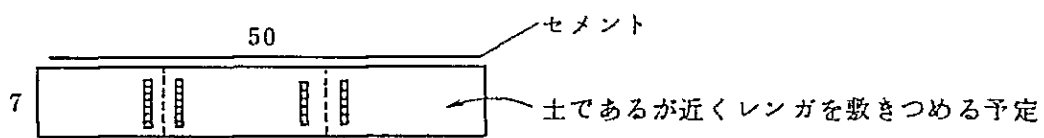
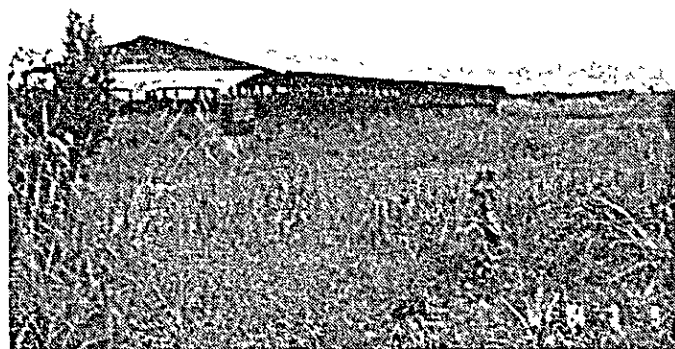
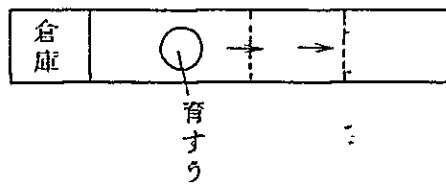
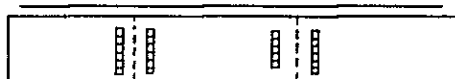


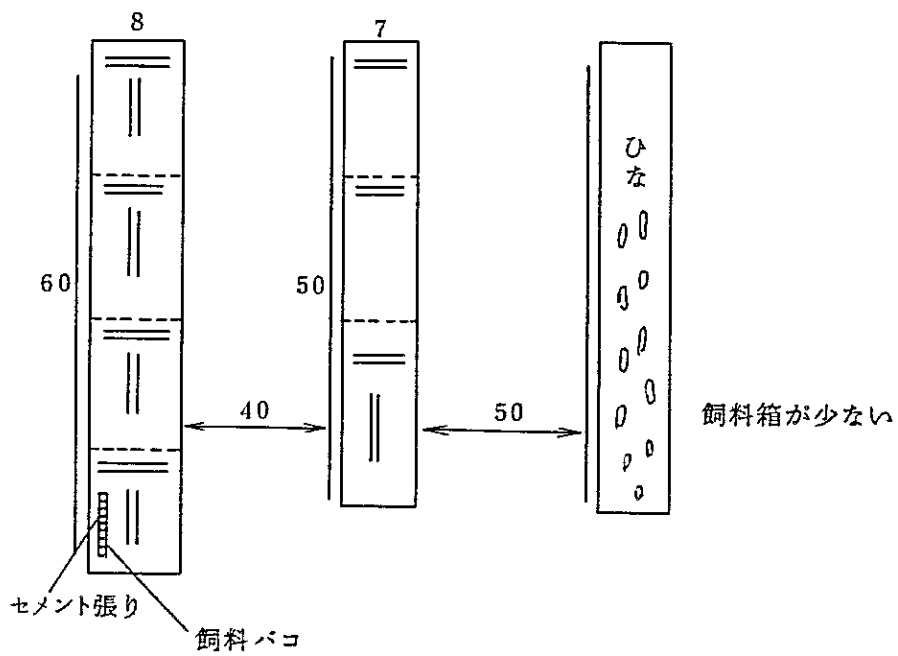


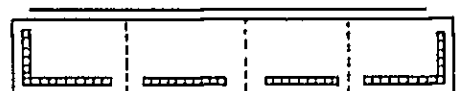
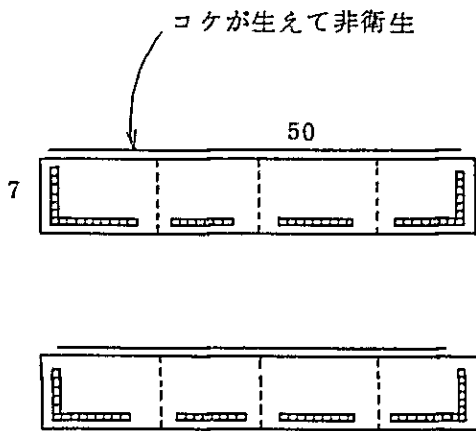
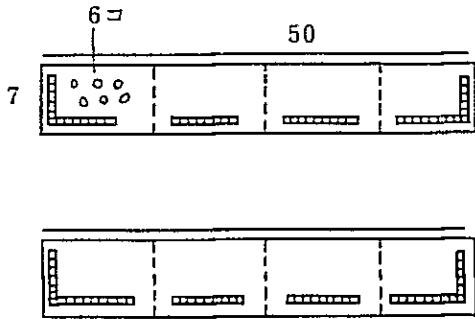
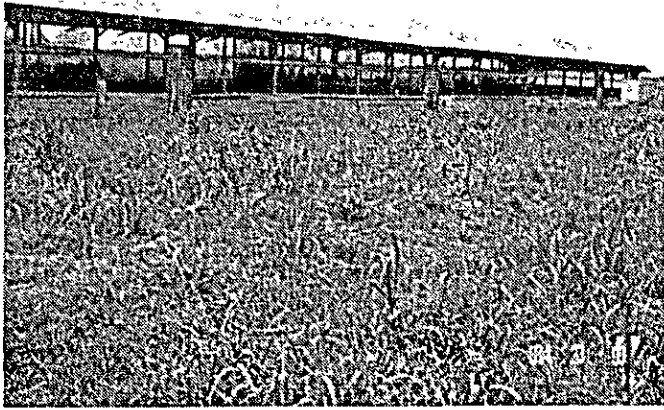
ホッパー19コ



どの鶏舎でも水がきれていた。







養 鶏 衛 生 調 査

養鶏家 貞 方 政 教

1. 経 営 形 態

事業	牛	豚	その他	米	大豆	マイス	果樹	その他	その他の職業	管 理 者	
										家 族	現 地 人
										4	0

2. 鶏の飼養状況 シェーバー

	成 鶏		中 大 す う	幼 す う
導 入 月 日	8 3 2	8 3 . 9		
羽 数	1,000	1,000		
現 在 羽 数	900	900		
品 種	シェーバー	シェーバー		

3. 入すう計画 4月 2,000羽 シェーバー 月 羽

4. 鶏舎の規模

成 鶏 舎		中 大 す う 舎	育 す う 舎
9 × 20	×	×	×
4 × 20	×	×	×
4 × 20	×	×	×
×	×	×	×
×	×	×	×

5. 点 灯 ある (有) 時間

6. ワクチネーション、及びメディケーションプログラム

ワ ク チ ン	日 令	疾 病	投 薬
鶏 痘	5ヶ月令	栄 養	ワクチネーションの前にロビゾールを投与
ニューカッスル	組合の指示により3ヶ月毎		
鶏 チ フ ス	産卵前		
ア デ ノ	×		

7. ネズミの発生状況

少しはへったようだ。

8. 産 卵 状 況 初産日令(年月) 最高産卵率(%) 現 在 (%)

8 3 2 5ヶ月令
8 3 . 9 4.5ヶ月令 90 70

9. 検 査 成 績

S P	— 導入年月	— 導入年月	— 導入年月	— 導入年月	— 導入年月
	— 8 3 . 2	— 8 3 9	—	—	—
M G	+	-			
M S	+	-			

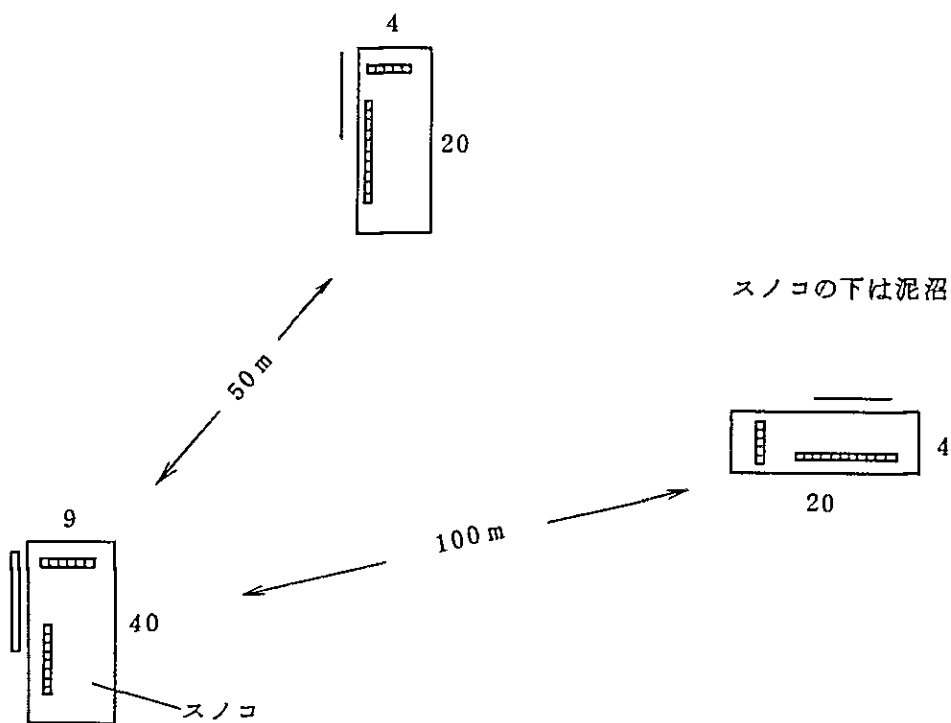
10. 概 要

満洲の開拓団を思い出す。堀立小屋、水もれのひとつ井戸タンク、部屋の中の麻雀台、何故もっとせいで働かないの
だらう。親子(息子2人)で昼間から麻雀をやっている様だ。

9年前から養鶏、他に何もやらず、鶏舎はおそまつ。

鶏舎は全面スノコ(すのこの下はヘドロ)

837頃に鶏チフス発生、2ヶ月毎にカナマイシン注をやっている。



養 鶏 衛 生 調 査

養鶏家 大瀬良 又一

1. 経営形態

事業	牛	豚	その他	米	大豆	マイス	果樹	その他	その他の職業	管 理 者	
				30 ha							家族 3

2. 鶏の飼養状況

	成 鶏		中 大 す う	幼 す う
導入月日	8 2.5	8 3.1 0	8 3 1 2 2 7	
羽 数	1,5 0 0	1,5 0 0	1,7 0 0	
現在羽数	1,3 0 0	1,4 0 0		
品 種	ハーコー	ワーレン	ワーレン	

3. 入すう計画 5月 1,500羽 月 羽
ワーレン

4. 鶏舎の規模

成 鶏 舎		中 大 す う 舎	育 す う 舎
7 × 50	×	×	×
7 × 40	×	×	×
7 × 40	×	×	×
7 × 20	×	×	×
7 × 20	×	×	×

5. 点 灯 ある(有) 時間

6. ワクチネーション, 及びメディケーションプログラム

ワ ク チ ン	日 令	疾 病	投 薬
鶏 痘	×	コクシ	40~60日令その後1ヶ月で、アグリボン
ニューカッスル	1年に3回	栄 養	1週間3日間ロビゾール投与
鶏 チ フ ス	産卵1ヶ月前		
ア デ ノ	×		

7. ネズミの発生状況

沢山いるが、鶏チフスが出たときよりは少なくなったようだ。雨期には家に入りこみ乾期は外にいるようだ。背い糞を一番よく使っている。

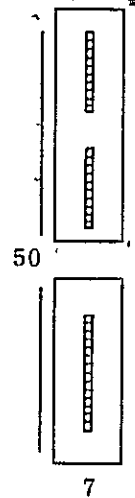
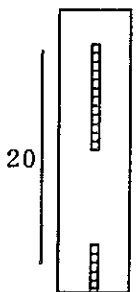
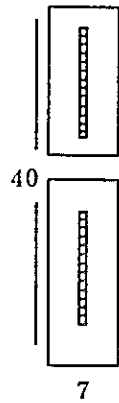
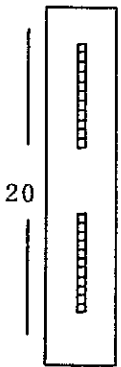
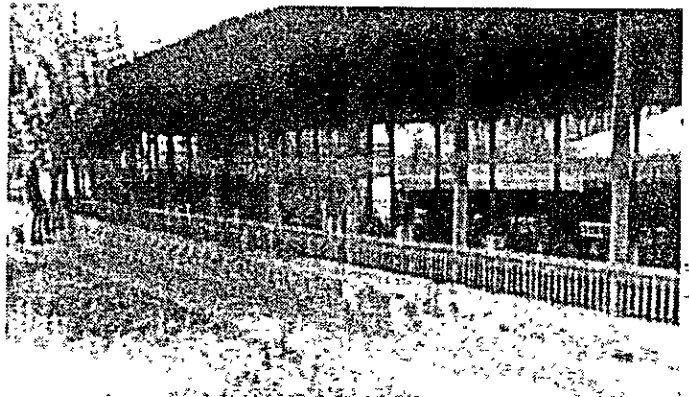
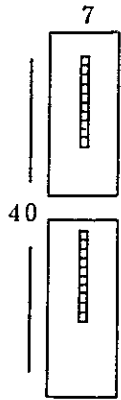
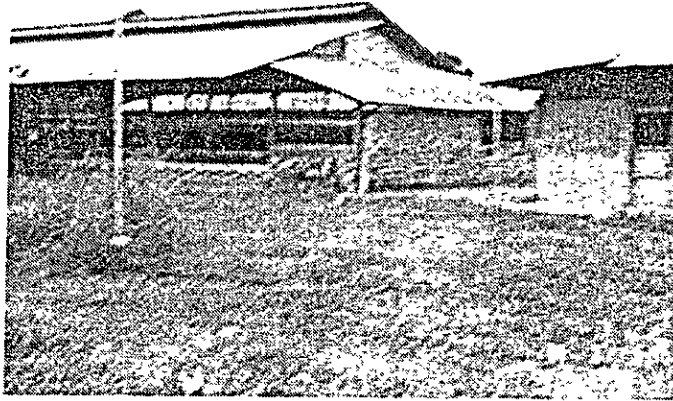
8. 産 卵 状 況 初産日令(年月) 最高産卵率(%) 現 在 (%)
 雨期入すう 5ヶ月以上 ハーコー80 50
 乾期入すう 4ヶ月半 ワーレン85 70

9. 検 査 成 績

S	P	— 導入年月	— 導入年月	— 導入年月	— 導入年月	— 導入年月
		— 8 2.5	— 8 3.1 0	— 8 3.1 2	—	—
M	G	-	-	-		
M	S	+	-	-		

10. 概 要

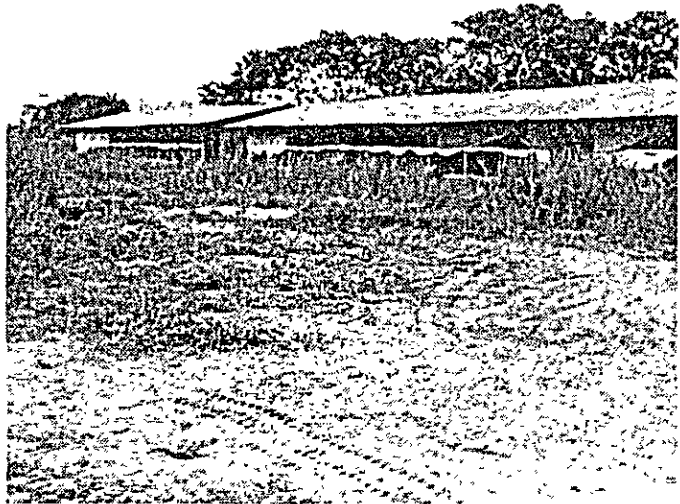
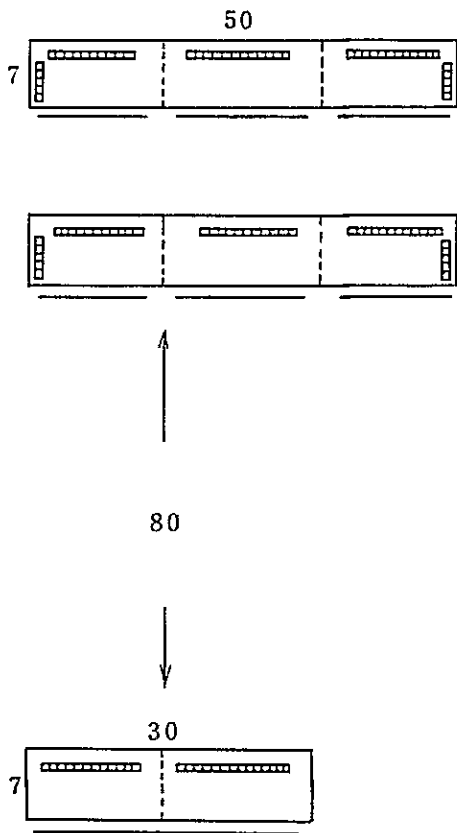
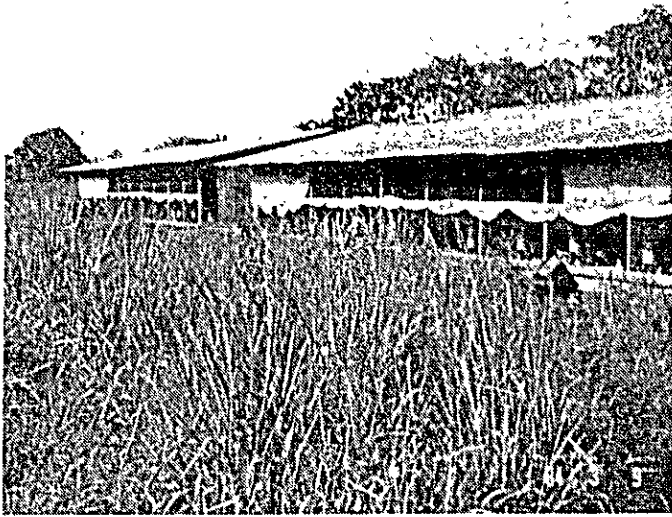
養鶏歴15年。若夫婦、老人の3人で管理、鶏チフスは1昨年3~4月頃に出た。ワクチンをやるようになってから出ない。鶏痘は今まででたことがないのでやらない。鶏チフスワクチンは、チフスではないかとおもわれるときには追加してやる。





若どり

ニッパは涼しく、乾期はあたたかい。
しかし、コーモリ、フクロの巣になり困る。
火気には特に要注意
5年ほもつという



養 鶏 衛 生 調 査

養鶏家 川波君夫

1. 経営形態

事業	牛	豚	その他	米	大豆	マイス	果樹	その他	その他の職業	管 理 者	
		7				15 ha				家 族	現 地 人
										2	1

2. 鶏の飼養状況

導入月日	成 鶏		中 大 す う	幼 す う
	①	②		
羽 数	6,000	6,000		2,000
現 在 羽 数	5,000	5,000		2,000
品 種	シェーバー	ワーレン		ワーレン

3. 入すう計画

月 未 定 羽 月 羽

4. 鶏舎の規模

成 鶏 舎		中 大 す う 舎	育 す う 舎
5 × 50	×	×	5 × 10
5 × 50	×	×	×
5 × 50	×	×	×
×	×	×	×
×	×	×	×

5. 点 灯

ある ㊦ 時間

6. ワクチネーション, 及びメディケーションプログラム

ワクチン	日 令	疾 病	投 薬
鶏 痘	×	栄 養	ロビゾールを主体に投与
ニューカッスル	組合の指示に従う		毎月一箱(半ダース)は使う。
鶏チフス	×		
アデノ	×		

7. ネズミの発生状況

以前よりふえているという感あり。

8. 産 卵 状 況

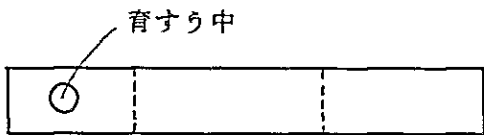
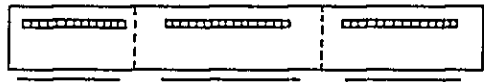
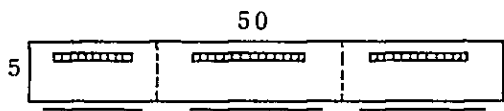
初産日令(年月) 最高産卵率(%) 現 在 (%)
 4~4.5月令 80~85 50

9. 検 査 成 績

S P	— 導入年月	— 導入年月	— 導入年月	— 導入年月	— 導入年月
	— ①	— ②	—	—	—
M G	—	—			
M S	—	—			

10. 概 要

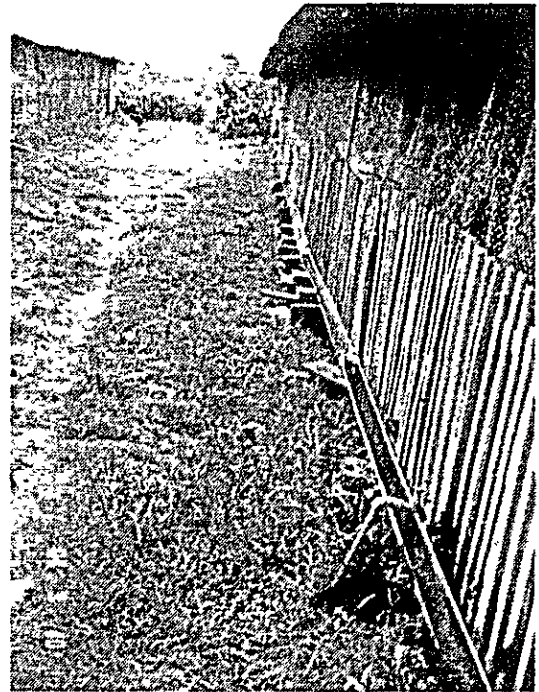
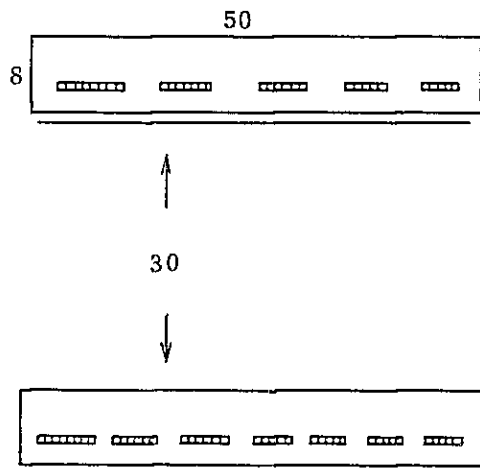
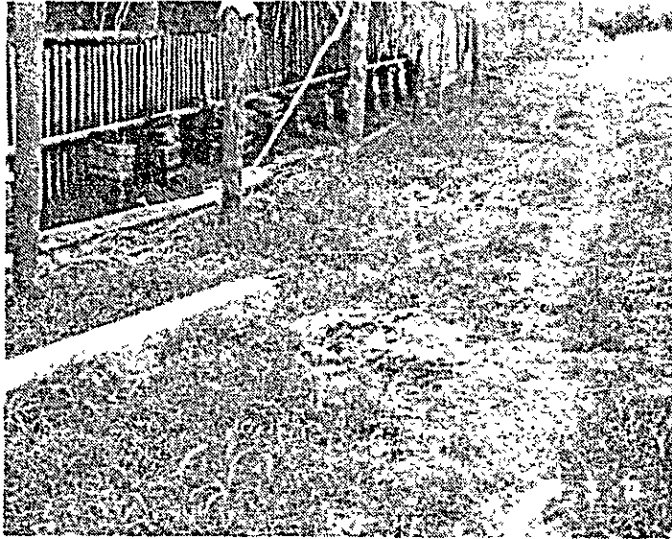
養鶏歴8年, 夫婦と現地人1の3人で管理。4年前に鶏チフス発生, 3,000羽のうち150羽死亡。のこりはすぐに処分した。導入月日がどうしてもわからない(2ロットとも)
 奥様は口が達者, 鶏が診れる位なら豚もみてくれとの注文。
 鶏舎はなかなかよく作ってある。



ひよこは密飼い

主
家

隔育舎



とやにつくとりがシェーバー系に30羽。

集卵回数が少ない(1日3回との事)

卵が巣箱の中に一杯あつた。

白い卵, 卵にすちのあるもの, 1鶏舎に30コ位あり

養 鶏 衛 生 調 査

養鶏家 山口 大郎

1. 経営形態

事業	牛	豚	その他	米	大豆	マイス	果樹	その他	その他の職業	管 理 者	
										家族	現地人
										2	1

2. 鶏の飼養状況 バーコー

	成 鶏			中 大 す う		幼 す う
導 入 月 日	8 2.6	8 3.6				8 4.2 1 4
羽 数	3,000	3,000				1,500
現 在 羽 数	1,000	2,900				
品 種	シェーパー	ワーレン	ワーレン	ワーレン	シェーパー	シェーパー

3. 入すう計画 7月 1,500羽 月 羽

4. 鶏舎の規模

成 鶏 舎			中 大 す う 舎	育 す う 舎
7 × 65	×	×	×	×
7 × 50	×	×	×	×
7 × 50	×	×	×	×
7 × 40	×	×	×	×
7 × 35	×	×	×	×

5. 点 灯 ある (有) 時間

6. ワクチネーション、及びメデイケーションプログラム

ワ ク チ ン	日 令	疾 病	投 薬
鶏 痘	2ヶ月令	コクシ	1週間目に、アグリボン投与
ニューカッスル	13, 30あと3ヶ月毎	栄 養	コンビレビタを投与
鶏 チ フ ス	産卵開始前後		
ア デ ノ	×		

7. ネズミの発生状況

鶏チフス発生時は多かった。今はいない。

8. 産 卵 状 況 初産日令 (年月) 最 高 産 卵 率 (%) 現 在 (%)

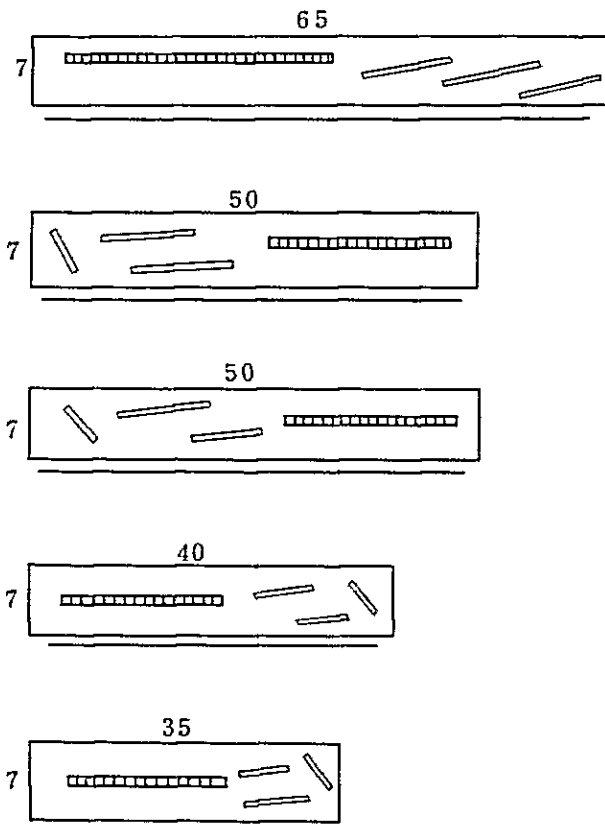
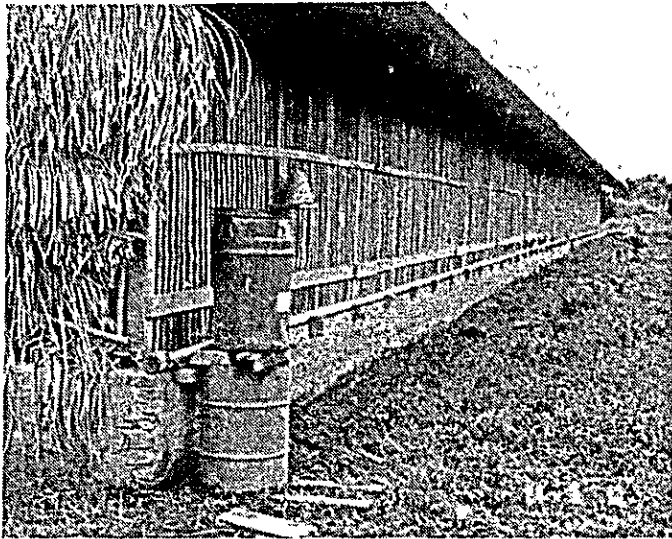
8 2.6 4.5ヶ月令 9 5 6 5
 8 3.6 4ヶ月令

9. 検 査 成 績

S P	— 導入年月	— 導入年月	— 導入年月	— 導入年月	— 導入年月
	— 8 2 6	— 8 3 6	—	—	—
M G.	+	+			
M S	-	-			

10. 概 要

母親と娘、それに現地人1人で管理。5年前、鶏チフス発生、2,000羽のうち500羽死亡。その後はしばらく飼わずにいた。現在もおかしなとりはすぐに出荷している。もう少し、丁寧にとりをかってもらいたい。育すう舎のひなは密がい不潔で、見るからにひなが可愛そう。



どの鶏舎も水と飼料と巣箱の距離
がはなれすぎている。

養 鶏 衛 生 調 査

養鶏家 上野俊彦

1. 経営形態

事業	牛	豚	その他	米	大豆	マイス	果樹	その他	その他の職業	管 理 者	
		3		25 ha						家族	現地人
										2	1

2. 鶏の飼養状況

	成 鶏		中 大 す う	幼 す う
導入月日	8 3 3		8 3 1 2	
羽 数	1,500		1,500	
現在羽数	1,300			
品 種	シェーバー		ワーレン	

3. 入すう計画 6月 1,500羽 シェーバー 月 羽

4. 鶏舎の規模

成 鶏 舎		中 大 す う 舎	育 す う 舎
7 × 50	×	×	×
5 × 30	×	×	×
5 × 40	×	×	×
×	×	×	×
×	×	×	×

5. 点 灯 ある 時間

6. ワクチネーション、及びメディケーションプログラム

ワ ク チ ン	日 令	疾 病	投 薬
鶏 痘	2ヶ月令	コクシ	2週令時にアグリボン 投与
ニューカッスル	組合の指示により3ヶ月毎	栄 養	コンプレビタ及びテトラゾール
鶏 チ フ ス	初産開始後		
ア デ ノ	×		

7. ネズミの発生状況

昔にくらべるとへっているが、しかし未だ未だ多い。

8. 産 卵 状 況 初産日令(年月) 最高産卵率(%) 現 在 (%)

4.5~5ヶ月令 85 65

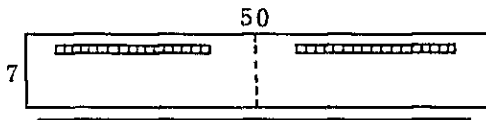
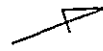
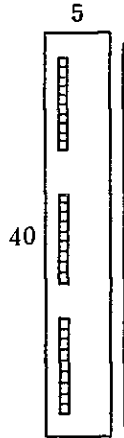
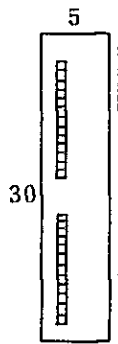
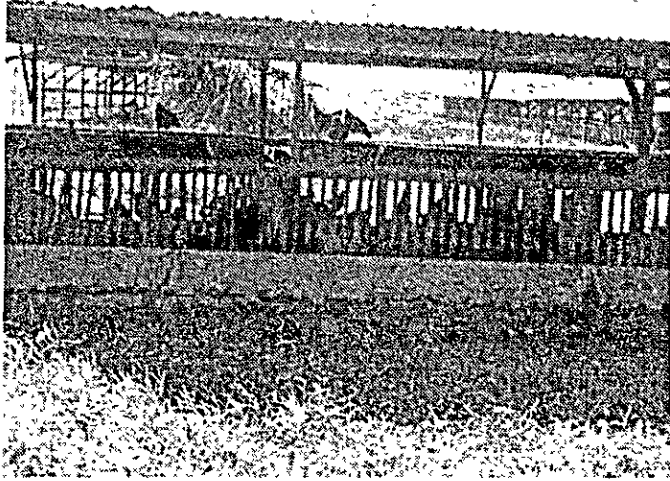
9. 検 査 成 績

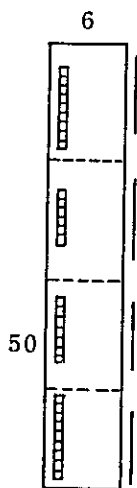
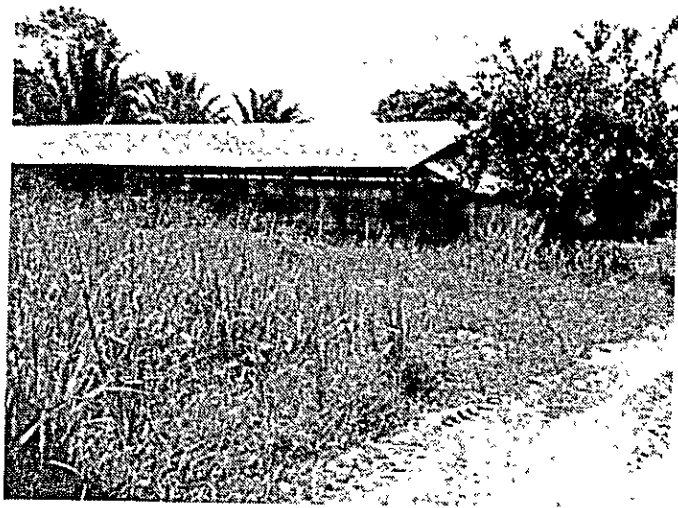
S	P	— 導入年月	— 導入年月	— 導入年月	— 導入年月
		— 8 3 3	— 8 3 1 2	—	—
M	G	+	-		
M	S	-	-		

10. 概 要

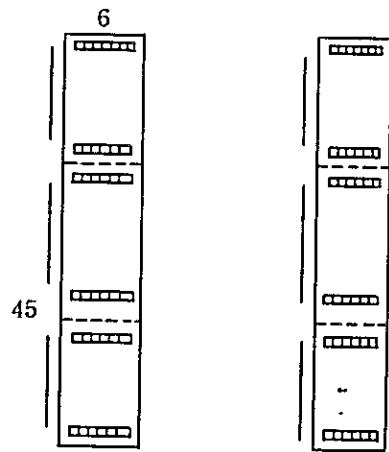
子供(1人)と現地人1人で管理。

鶏チフスは3年前、当時6,000羽いたが、殆んど全滅した。残りもすぐに処分した。





主 家



養鶏衛生調査

養鶏家 樋口 勇

1. 経営形態

事業	牛	豚	その他	米	大豆	mais	果樹	その他	その他の職業	管理者	
		4		150 ha	20 ha					家族	現地人
										3	

2. 鶏の飼養状況

	成 鶏		中 大 す う	幼 す う
導入月日	8.3.5		8.3.11	
羽数	2,000		1,500	
現在羽数	1,800		800	
品 種	シェーパー		シェーパー	

3. 入すう計画 5月 2,000羽 月 羽

4. 鶏舎の規模

成 鶏 舎		中 大 す う 舎	育 す う 舎
5 × 50	モタク ×	×	×
5 × 50	" ×	×	×
7 × 50	×	×	×
×	×	×	×
×	×	×	×

5. 点 灯 ある (有) 時間 若どり24時間

6. ワクチネーション、及びメディケーションプログラム

ワクチン	日 令	疾 病	投 薬
鶏 痘	×	Coxi	若びな2ヶ月令に発生、700羽死亡
ニューカッスル	組合の指示により3ヶ月毎	栄養剤	コンプレビタ、ロビゾールを1週間に2日
鶏チフス	3ヶ月令、6ヶ月令	駆 虫	3ヶ月令又は4ヶ月令
ア デ ノ	×		

7. ネズミの発生状況

昨年6月とかわらないほどいる。

8. 産卵状況 初産日令(年月) 最高産卵率(%) 現 在(%)

135 82 60

9. 検査成績

		— 導入年月	— 導入年月	— 導入年月	— 導入年月	— 導入年月
S	P	— — + +	— — 8.3.5	— — — —	— — 8.3.11	— — — —
M	G	—	+	—	—	—
M	S	—	—	—	—	—

10. 概 要

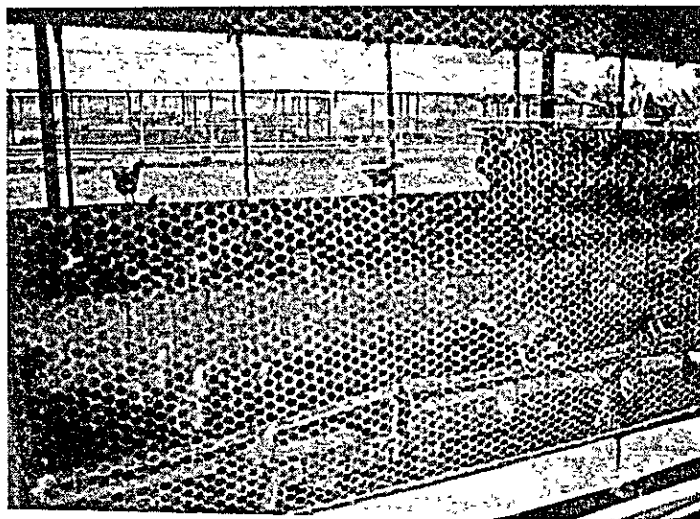
野坂氏が来ており、2ヶ所分のきょとりを同時に行う。

雑穀主体で、目下米の収穫で大変にいそがしい。夫婦と息子の3人で養鶏。

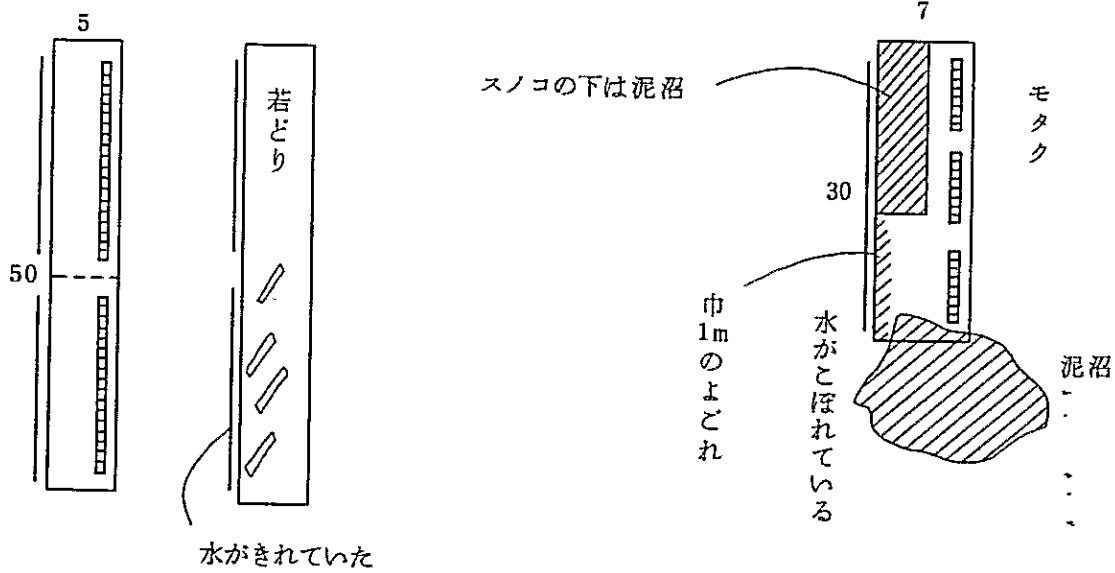
鶏チフスは昨年6月頃2,500羽のうち1,000羽死亡、のこりは今年の1月に出荷した。

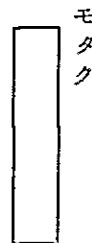
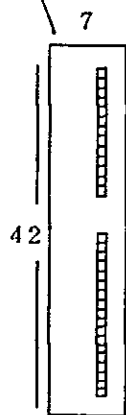
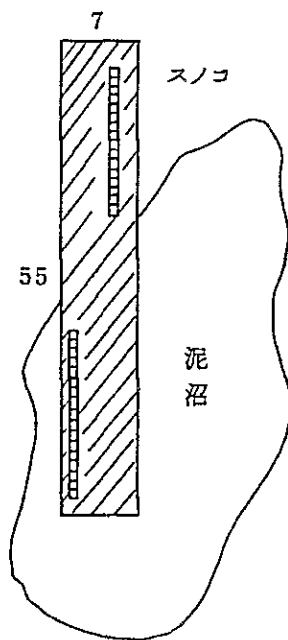
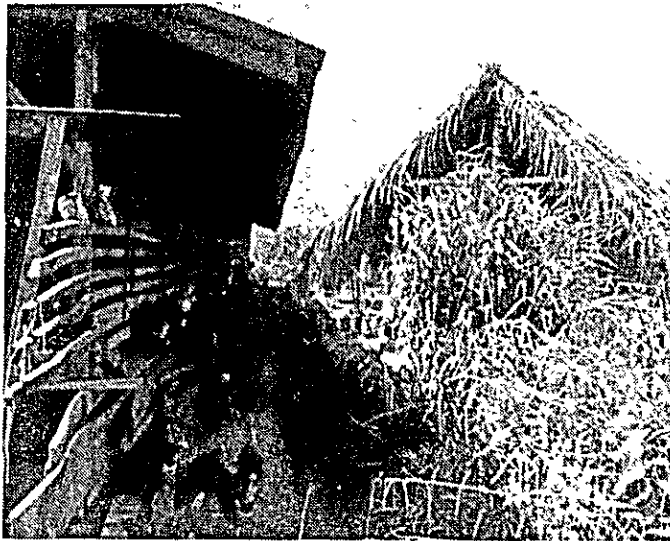
Coxiが発生して治療しても薬の名前をおぼえていない。栄養剤はやらないとおちつかないという。

やらないと卵がへるようだという。

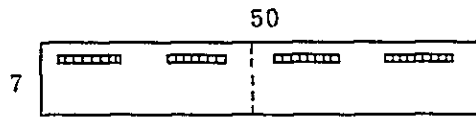


トタン

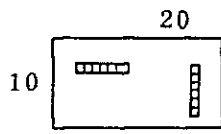




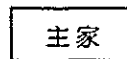
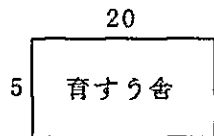
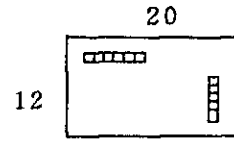
とりは鶏舎の中におらず
放飼と同じ状態

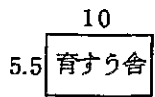
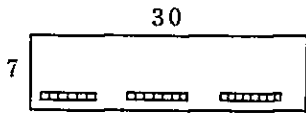


鶏舎のまわりは舗装

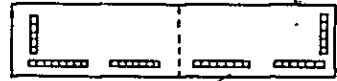
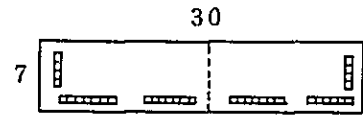
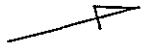


古い鶏舎

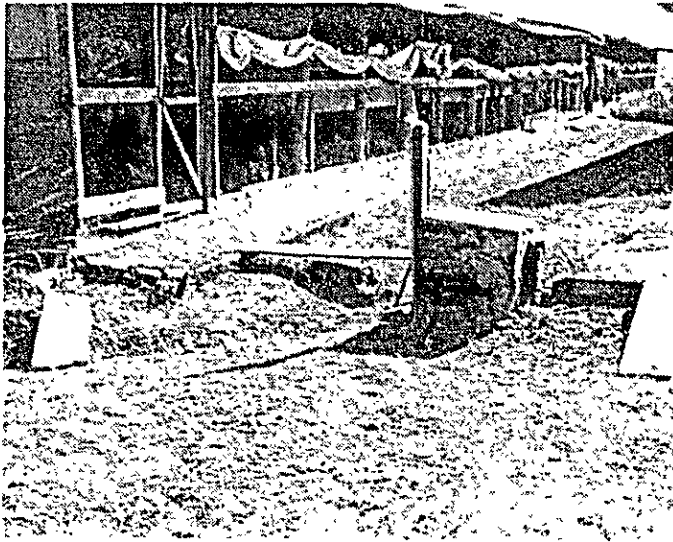




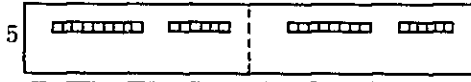
主家



日齢のちがう鶏を
同一鶏舎で飼っている



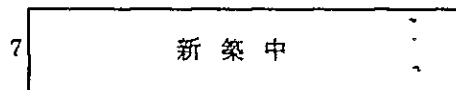
50

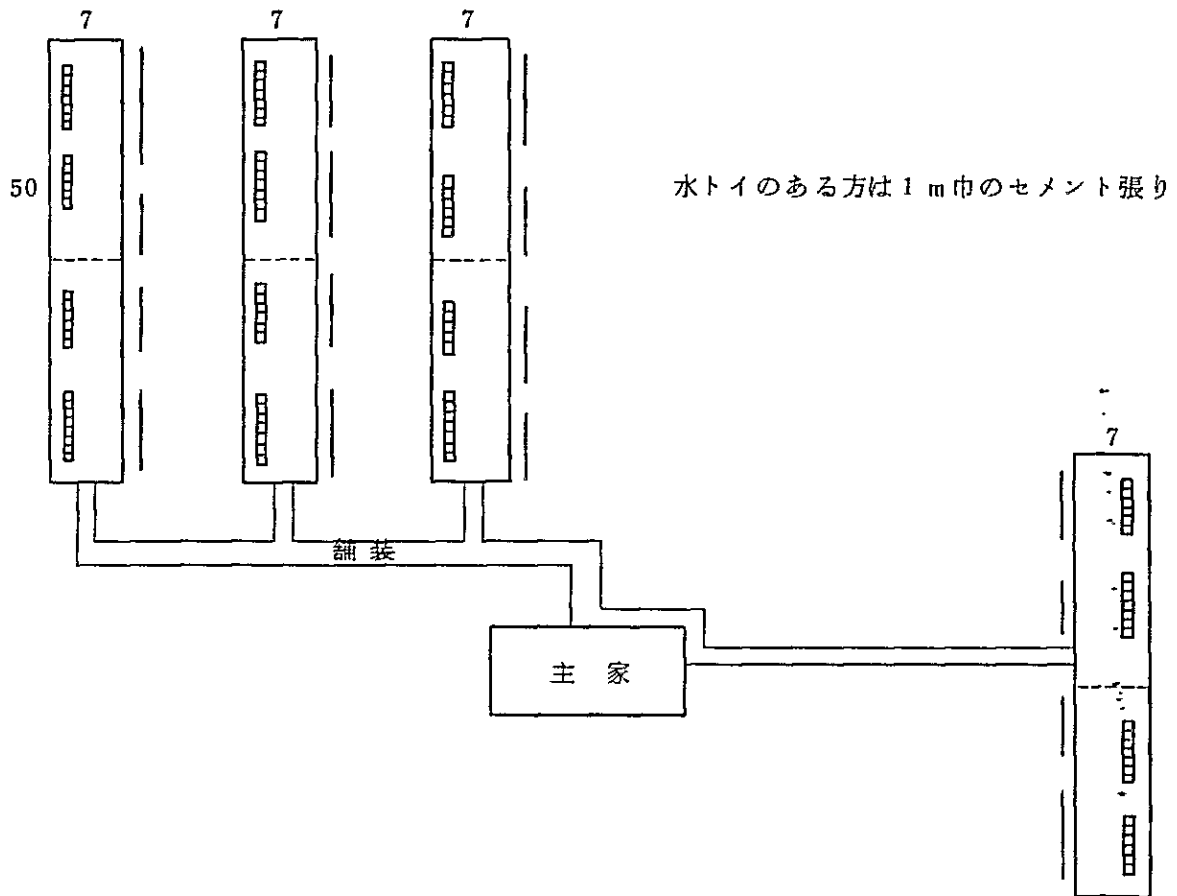


25



50





養 鶏 衛 生 調 査

養鶏家 古木 安治

1. 経営形態

事業	牛	豚	その他	米	大豆	マイス	果樹	その他	その他の職業	管 理 者	
				47							家族
										2	

2. 鶏の飼養状況

	成 鶏		中 大 す う	幼 す う
導入月日	82.1.1	83.4		84.2.4
羽 数	1,200	1,000		1,200
現在羽数	800	850		1,000
品 種	ワーレン	ワーレン		ワーレン

3. 入すう計画 6月 1,200羽 ワーレン 月 羽

4. 鶏舎の規模

成 鶏 舎	中 大 す う 舎	育 す う 舎
5 × 45	×	5 × 5
5 × 30	×	×
×	×	×
×	×	×
×	×	×

5. 点 灯 ある (有) 時間

6. ワクチネーション, 及びメディケーションプログラム

ワ ク チ ン	日 令	疾 病	投 薬
鶏 痘	83.1.1のみ	Goxi	中ひなの時によくでる, アグリボン投与
ニューカッスル	組合の指示により3ヶ月毎	栄養剤	テトラゾール, コンプレビタを週3日投与
鶏 チ フ ス	×		
ア デ ノ	×		

7. ネズミの発生状況
少ない。

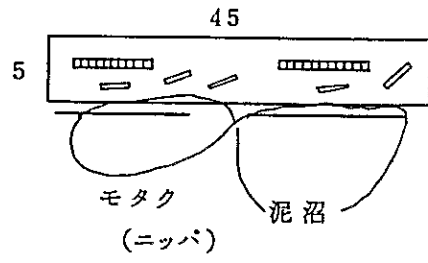
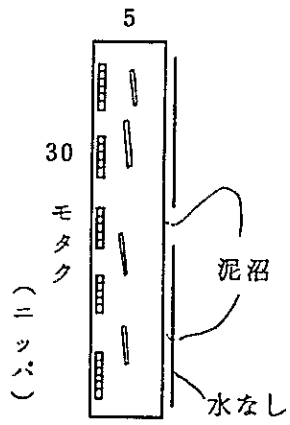
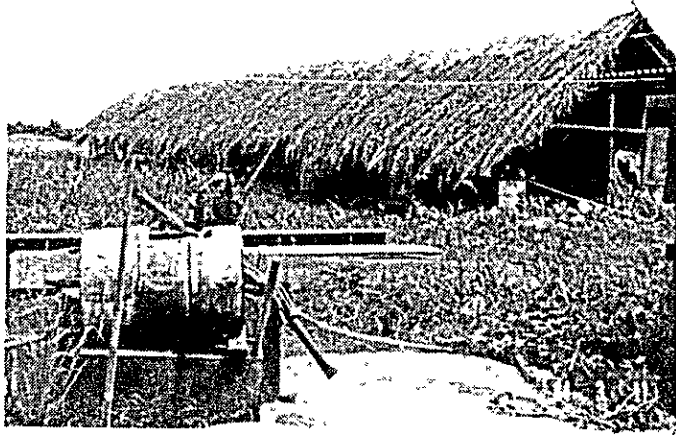
8. 産 卵 状 況 初産日令(年月) 最高産卵率(%) 現 在 (%)
82.1.1 5ヶ月令 90 (6ヶ月つづいた) 80-70
83. 4 4ヶ月令 85 70

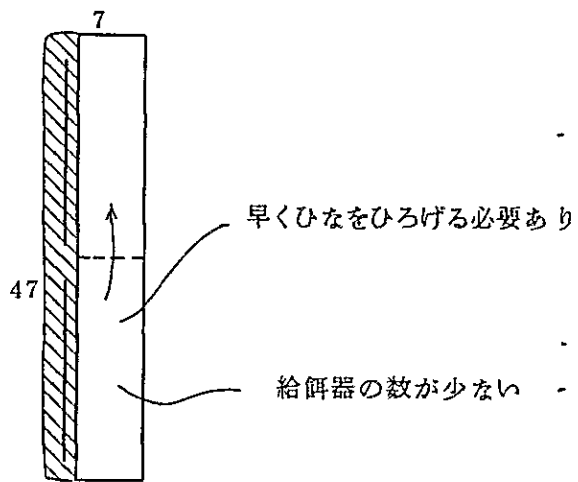
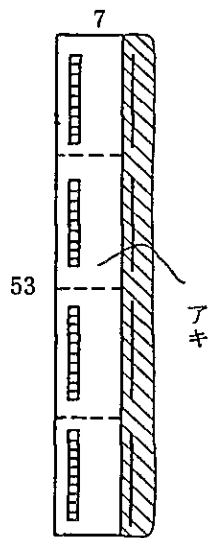
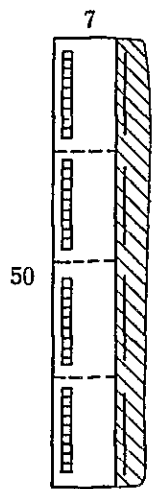
9. 検 査 成 績

S	P	— 導入年月	— 導入年月	— 導入年月	— 導入年月	— 導入年月
		— 82.1.1	— 83.4	—	—	—
M	G	—	—			
M	S	—	—			

10. 概 要

27 kmの古木さんの弟, ポンプがこわれたとかで井戸水をくんでいる。これが全くのどろ水, 人間もこれをのんでいる。家のつくりは野坂さんよりはまし。この様な家を訪問するのはつらい。
鶏チフスは1昨年(81年)の7月, 8月にコメット1,500羽, 1,000羽の2群にシリツツキの出たあと発生。
カナマイシン注は一応やったが全部出荷。その後ワーレンに切りかえる。
育すう舎にはフクロが来てひなをたべる。





主 家



養 鶏 衛 生 調 査

養鶏家 岸 誠

1. 経営形態

事業	牛	豚	その他	米	大豆	マイス	果樹	その他	その他の職業	管 理 者	
				47						家族	現地人
				ha						2	1

2. 鶏の飼養状況

	成 鶏			中 大 ず う	幼 ず う
導入月日	826	829			
羽 数	2,000	2,000			
現在羽数					
品 種	コメット	コメット		シェーパー	シェーパー

3. 入すう計画 4月 2,000羽 月 羽
シェーパー

4. 鶏舎の規模

成 鶏 舎			中 大 ず う 舎	育 ず う 舎
5 × 40	×	×	×	×
5 × 40	×	×	×	×
5 × 40	×	×	×	×
5 × 40	×	×	×	×
×	×	×	×	×

5. 点 灯 ある (なし) 時間

6. ワクチネーション, 及びメディケーションプログラム

ワ ク チ ン	日 令	疾 病	投 薬
鶏 痘	やったと思うが忘れた	コクシ	2-3週令時に、アグリボン投与
ニューカッスル	"	栄養	組合のものを使う。
鶏チフス	"		
アデノ	×		

7. ネズミの発生状況

8. 産卵状況 初産日令(年月) 最高産卵率(%) 現在(%)

826 5ヶ月令 90 40
829

9. 検査成績

	— 導入年月	— 導入年月	— 導入年月	— 導入年月	— 導入年月
S P	— 826	— 829	—	—	—
M G	+	+			
M S	-	-			

10. 概 要

夫婦で養鶏, 集卵は現地人が援助。選卵は士間にすわりこみ現地人が行う。家も決して良いとはいえない。この様な養鶏家はやめてもらった方がよい。

40%の産卵でもうけているという。

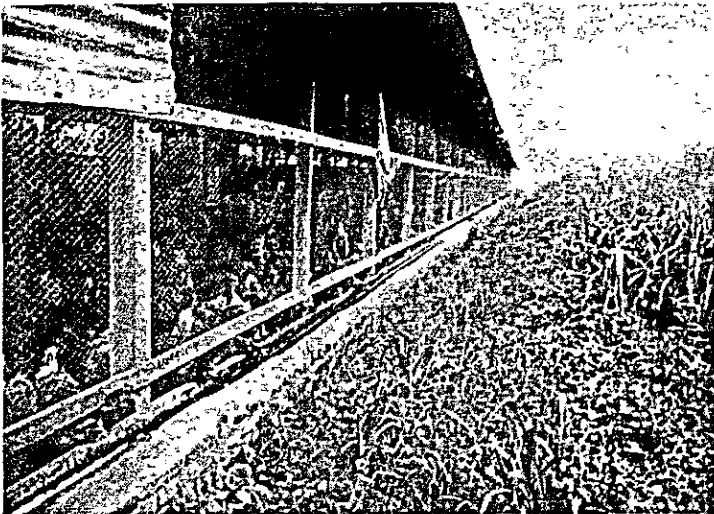
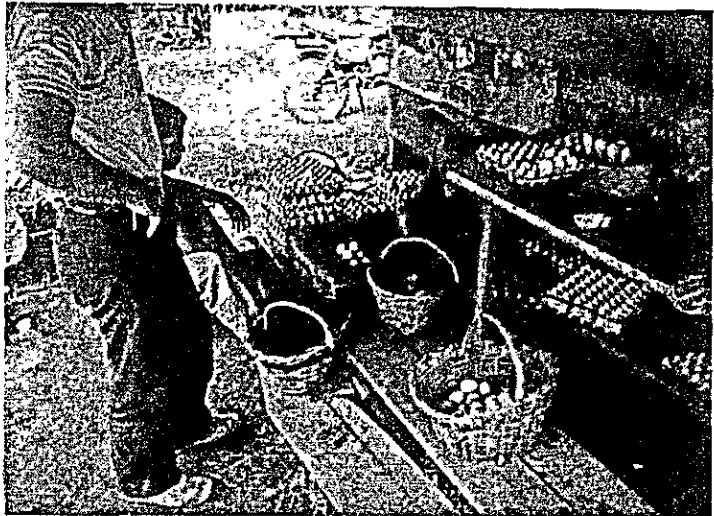
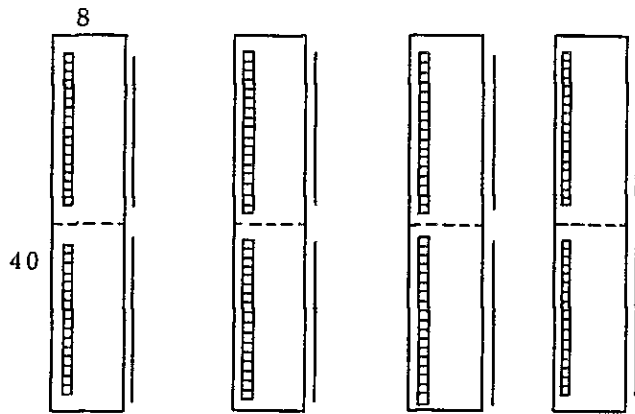
1週間のエサ 40kg × 40袋 = 370,200ベソ

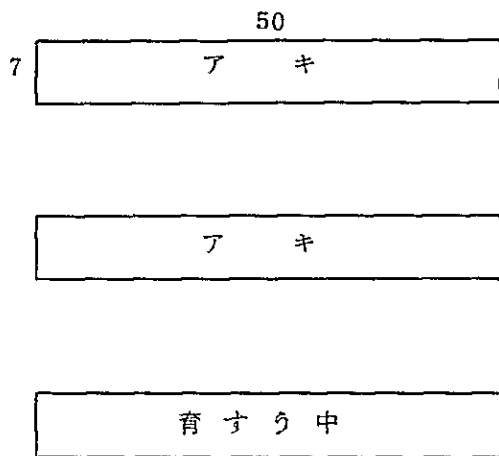
人件費 2,000ベソ × 3 × 6日 = 36,000
薬代 16,000
(支出) 422,200

卵代(収入) 596,400ベソ

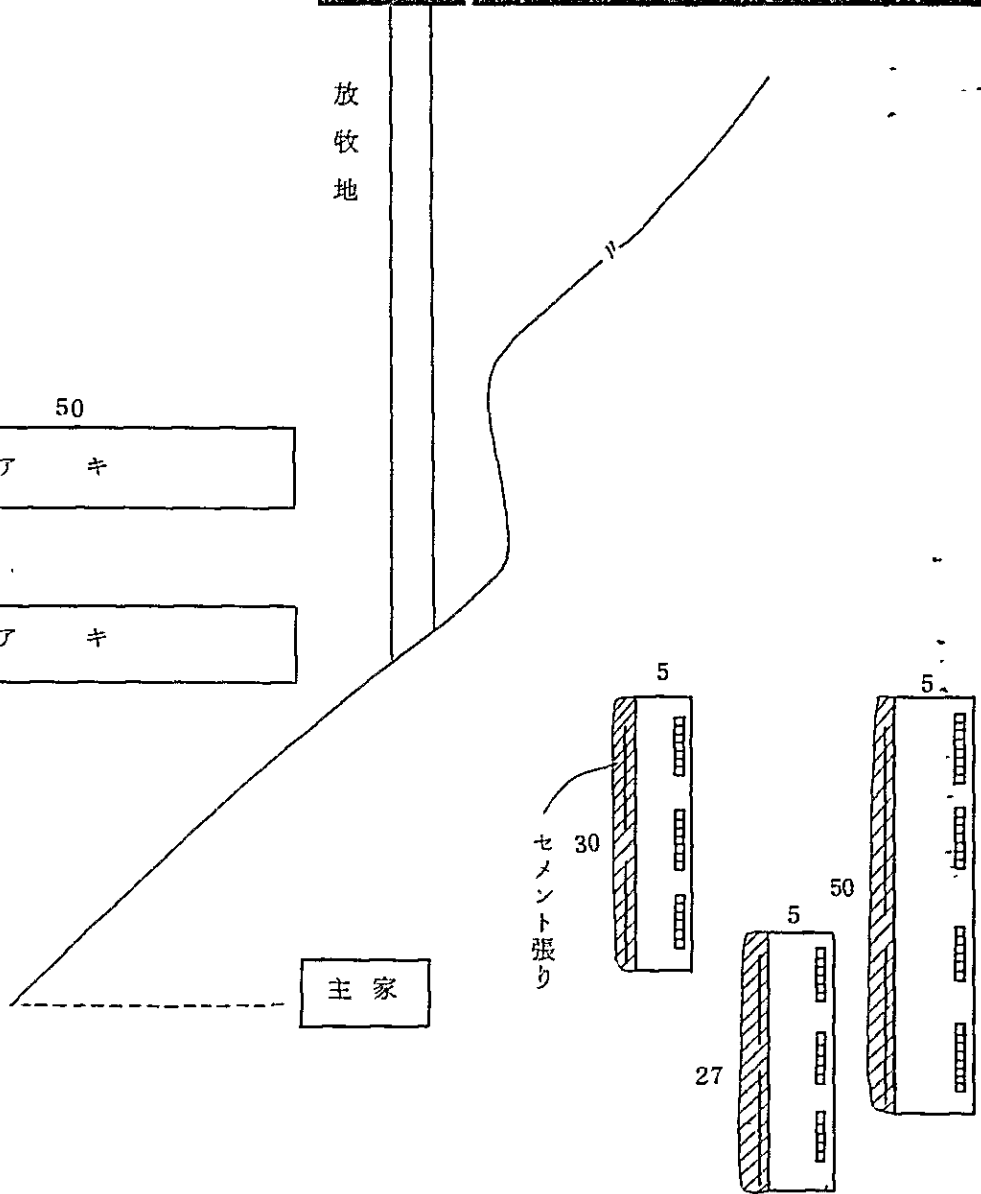
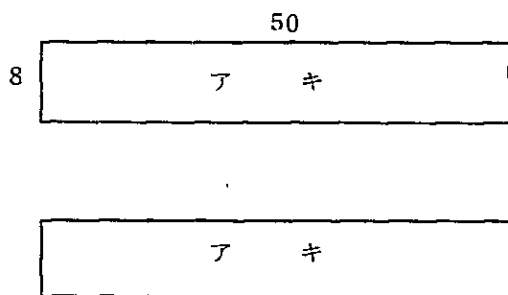
596,400 - 422,200 = 172,200ベソ

= 約 2,000円 / 1週間分





放
牧
地



養 鶏 衛 生 調 査

養鶏家 宮 園 英 雄

1. 経 営 形 態

事業	牛	豚	その他	米	大豆	マイス	果樹	その他	その他の職業	管 理 者	
				80 ha	20 ha						家族
										2	

2 鶏の飼養状況

	成 鶏		中 大 す う	幼 す う
導 入 月 日	8 3 4.8		8 3 1 1.2 4	
羽 数	2,200		2,500	
現 在 羽 数	2,100			
品 種	ワーレン		シェーパー	

3 入すう計画 5/6月 2,000羽 シェーパー 月 羽

4. 鶏舎の規模

成 鶏 舎			中 大 す う 舎	育 す う 舎
7 × 70	×	×	×	7 × 6
7 × 70	×	×	×	×
×	×	×	×	×
×	×	×	×	×
×	×	×	×	×

5. 点 灯 あり なし 時間 04:00~19:30

6. ワクチネーション, 及びメディケーションプログラム

ワ ク チ ン	日 令	疾 病	投 薬
鶏 痘	20日令	コクシ	30日令のものに20羽ほど出た。
ニューカッスル	20日令, あと3ヶ月毎	栄 養	ロビゾール及びポテンシアル1週間に3日間
鶏 チ フ ス	75日令, 250日令		
ア デ ノ	150日令		

7. ネズミの発生状況

最近非常に少なくなった。

8. 産 卵 状 況 初産日令(年月) 最高産卵率(%) 現 在 (%)
48 125 100 75

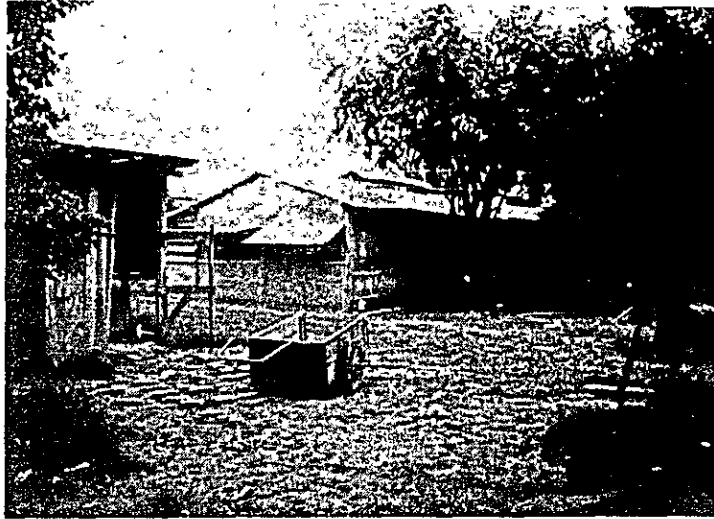
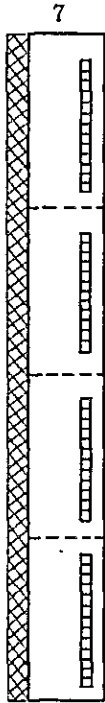
9. 検 査 成 績 12月中旬にワクチネーション

	— 導入年月	— 導入年月	— 導入年月	— 導入年月	— 導入年月
S P	— 8 3 4 8	— 1 1 2 4	—	—	—
M G	—	—	—	—	—
M S	+	-			

10. 概 要

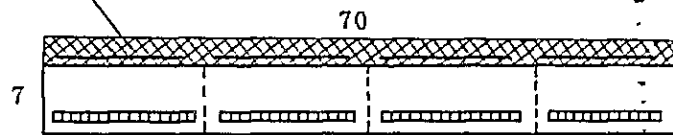
宮園章の弟さん。息子は養鶏研修に日本に、娘さんは日ボ協会に、息子さんの養鶏管理プログラムはよくできている。母親は息子さんの留居中、このプログラム通りにやることに追われている。

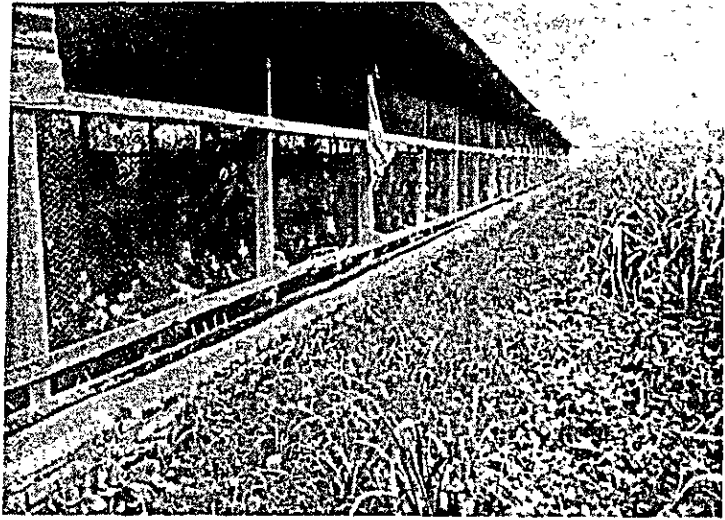
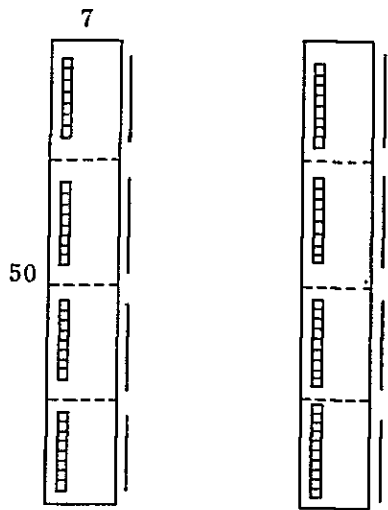
養鶏歴3年。ニラを息子さんにたべさせろといわれ、一生懸命作っている。



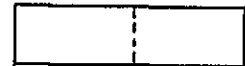
6 育すり舎
レンガ造り

レンガづみ





育すう舎



主家

4

5

6

7

8

9

10

11

12

13

14

15

16

17

18

19

20

.

.

.

.

.

.

.

.

.

.

.

.

..

..

..

..

..

..

..

..

..

..

..

..

..

..

JICA