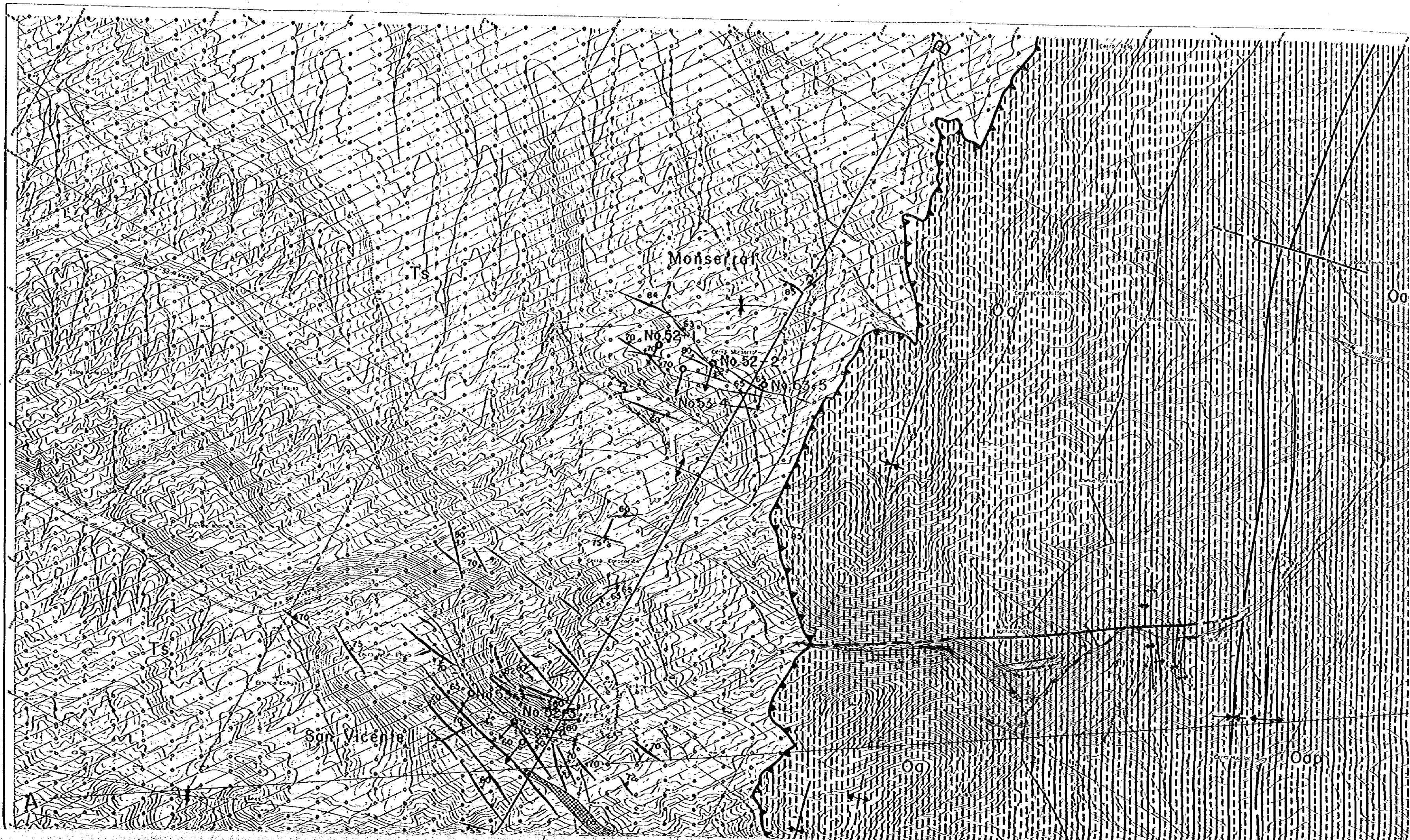
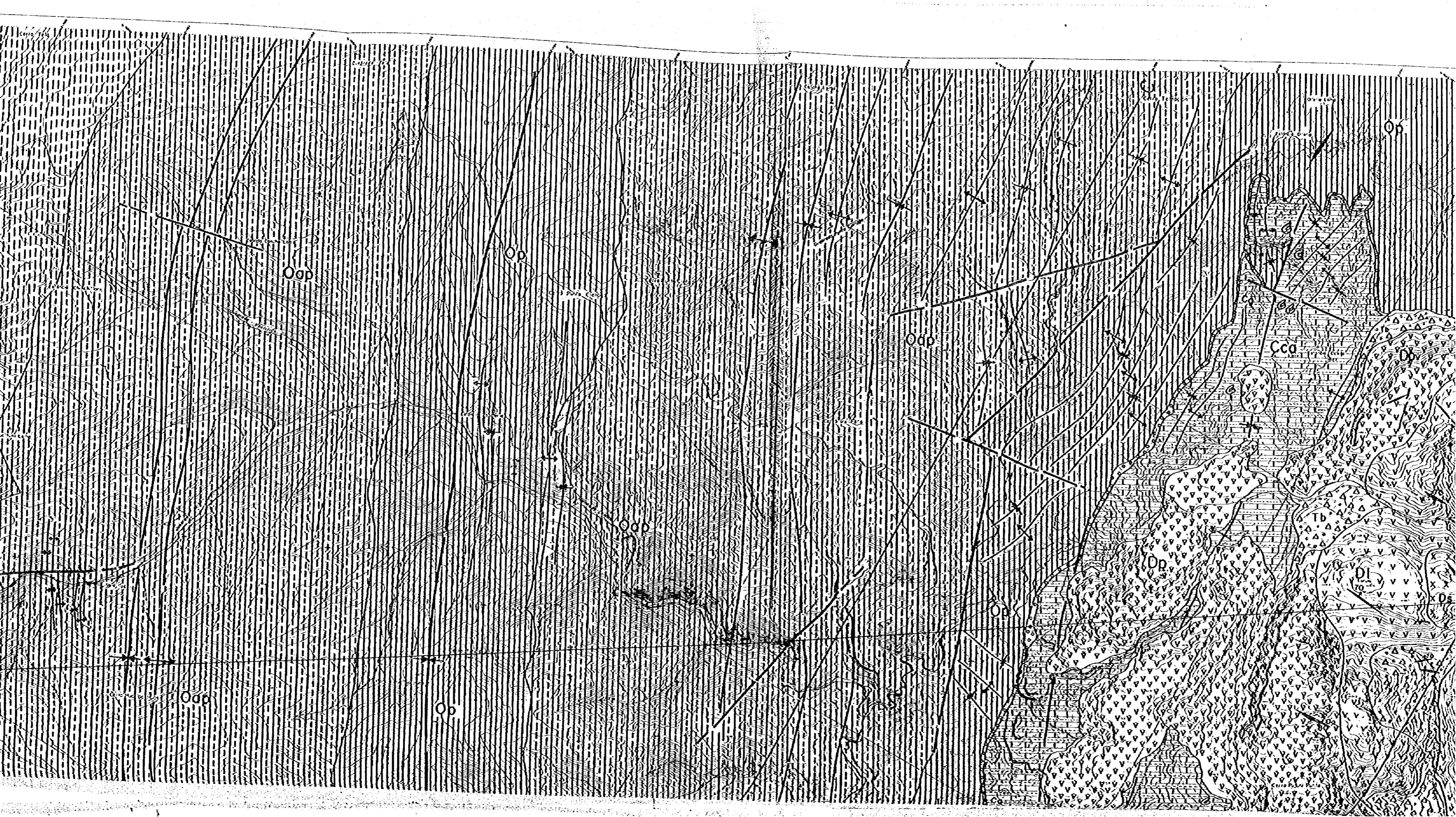
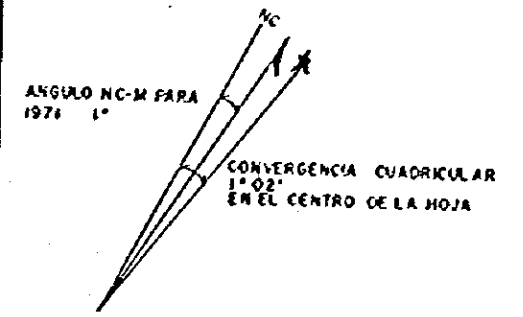
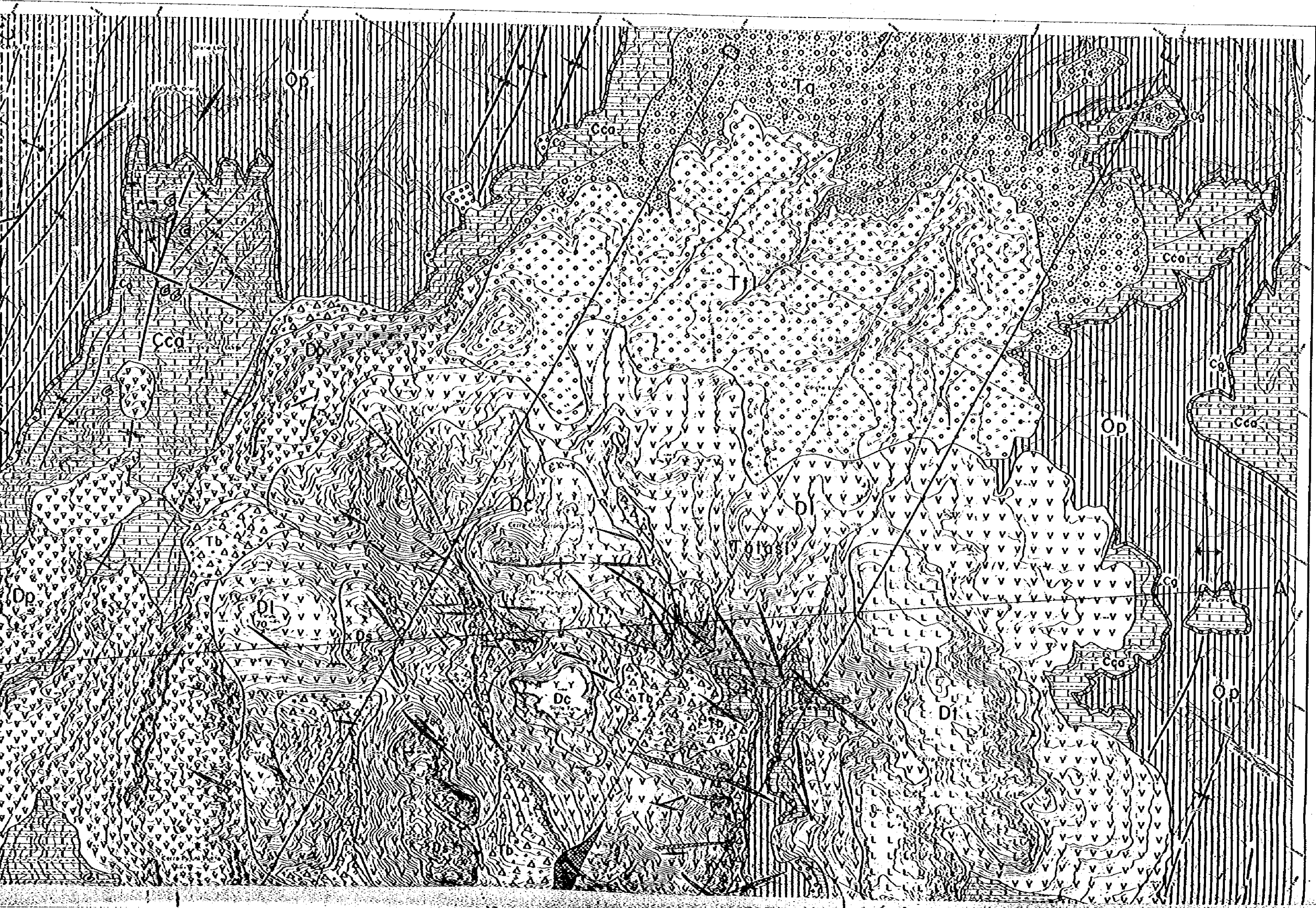


LISTA DE PLANOS

Pl.1	Mapa geológico y perfiles geológicos	1:25,000
Pl.2-1	Mapa de interpretación sumaria, Zona de la mina San Vicente	1:10,000
Pl.2-2	Mapa de interpretación sumaria, Zona Monserrat	1:10,000
Pl.3	Mapa de interpretación sumaria, zona oeste de Talasi	1:10,000







LEYENDA

ROCAS SEDIMENTARIAS

Miembro de tobos y tovos aglomeráticos de Cañón Loma

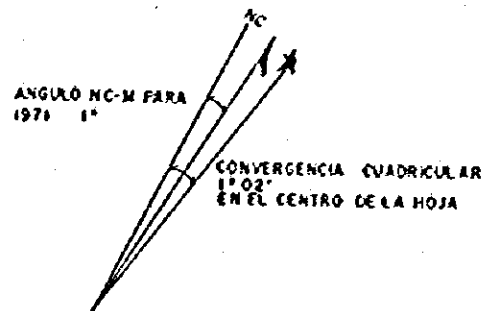
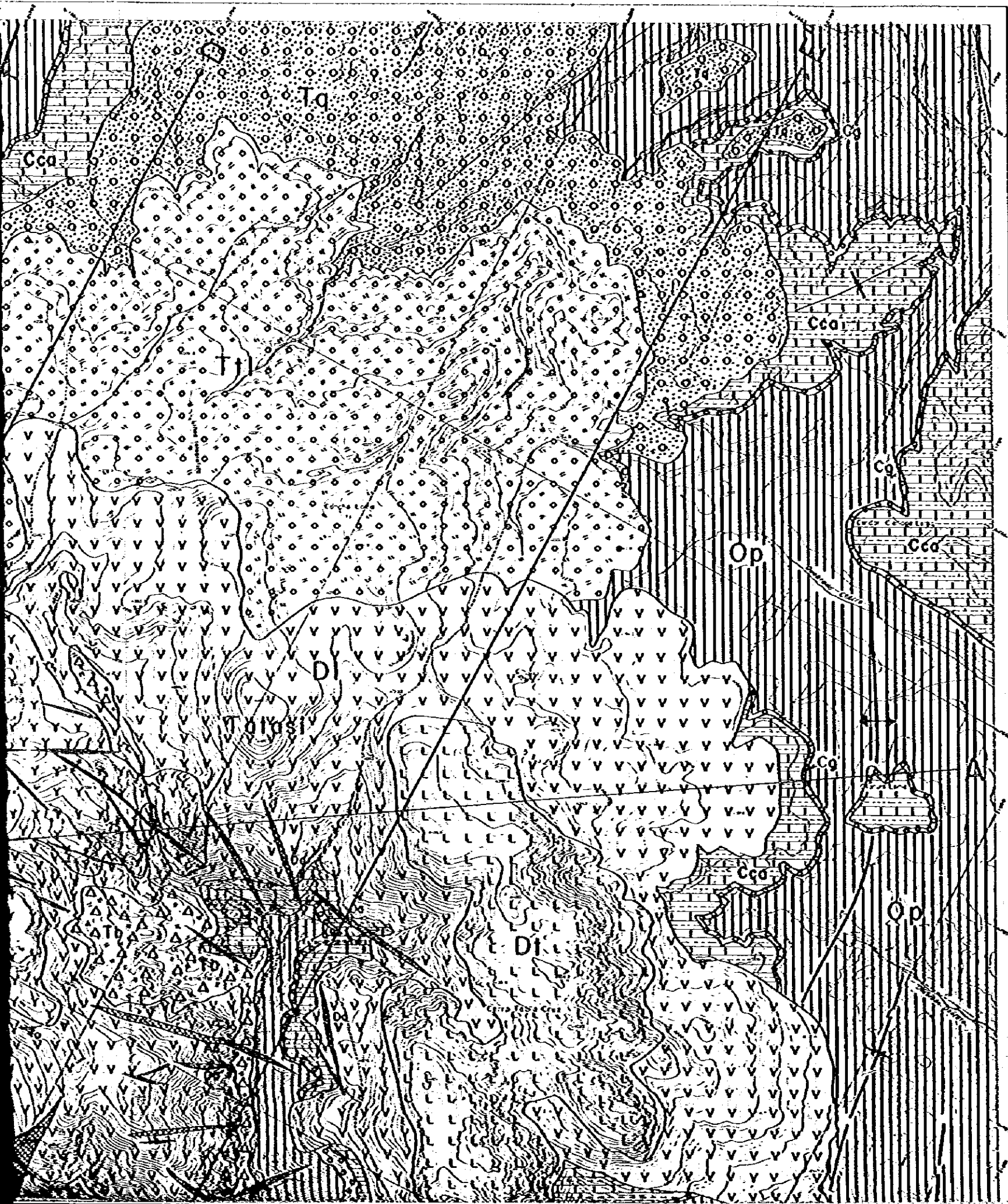
ROCAS IGNEAS

Diques (Do: de cuarzótero, Ar: de andesita)

M

66°
21'

ME
JA
GO



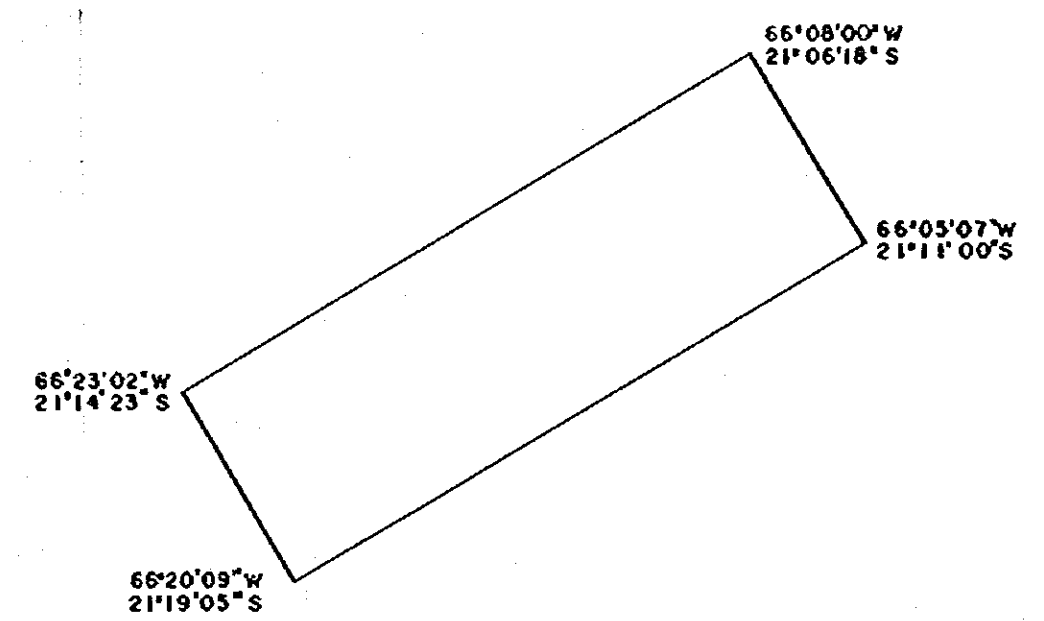
PI. I

INVESTIGACION GEOLOGICA

EN

REGION SUR, REPUBLICA DE BOLIVIA

MAPA GEOLOGICO Y PERFILES GEOLOGICOS

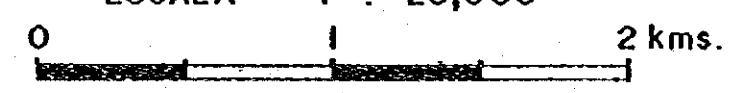


METAL MINING AGENCY
 JAPAN INTERNATIONAL COOPERATION AGENCY
 GOBIERNO DEL JAPON

FEBRERO 1979

preparado por MESCO, Inc.

ESCALA 1 : 25,000

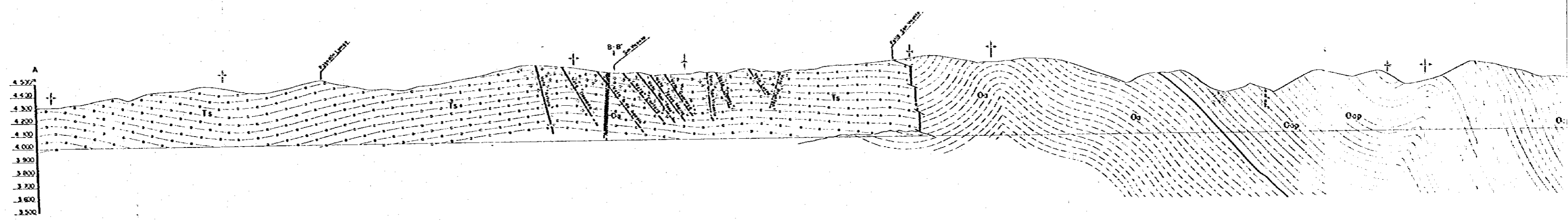
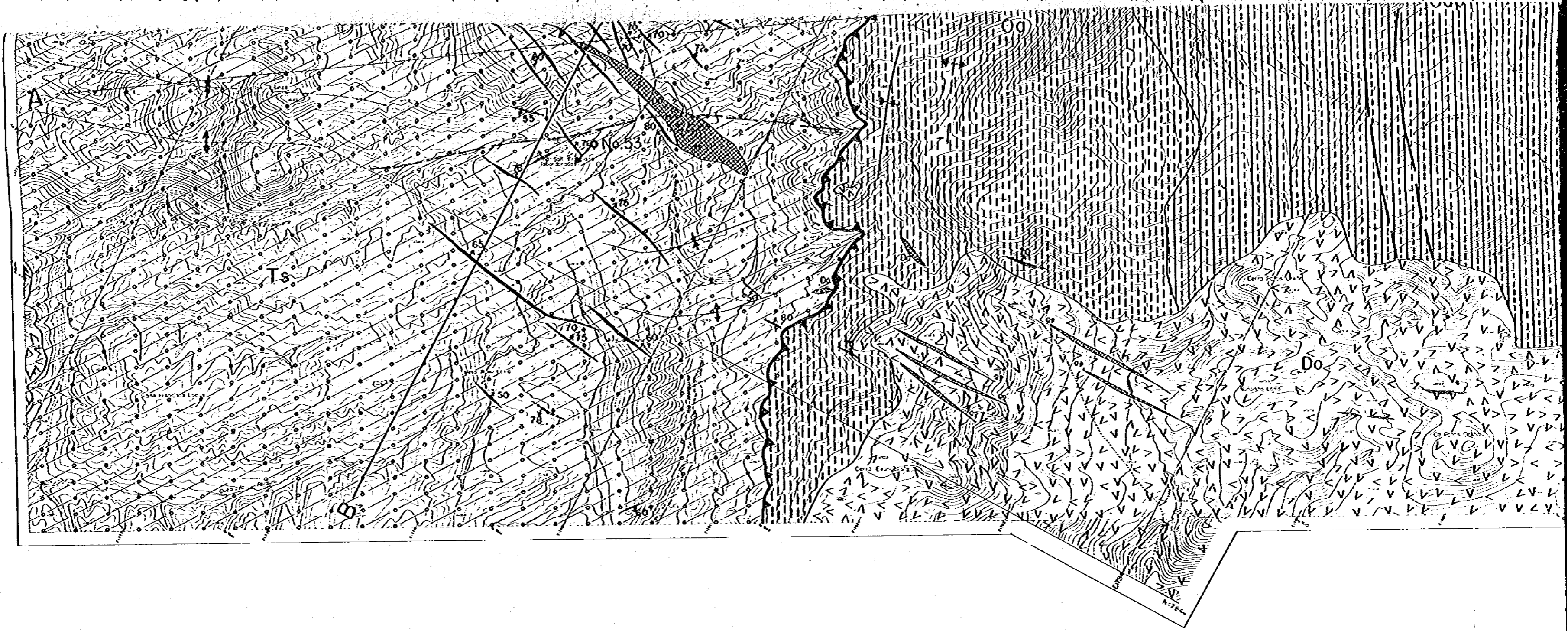


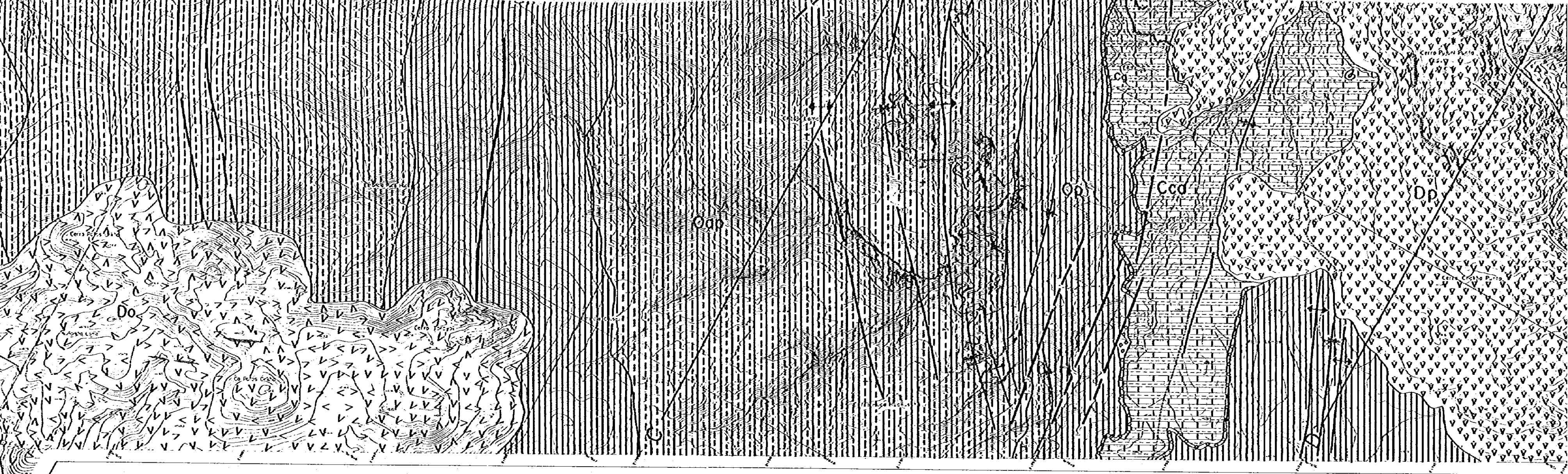
LEYENDA

ROCAS SEDIMENTARIAS
 [Symbol] Miembro de lobos y lavas aglomeráticas de Concho Loma

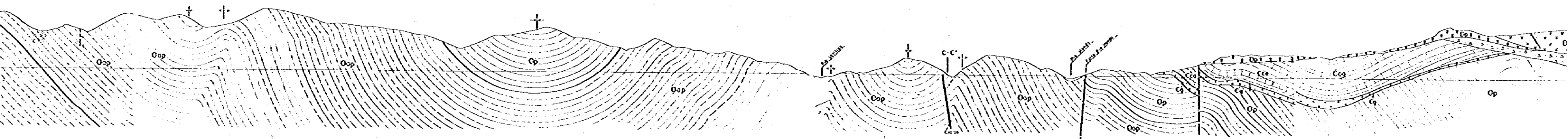
ROCAS IGNEAS
 [Symbol] Diques (Da: dacito, Op: pórfiro cuarcífero, An: andesito)

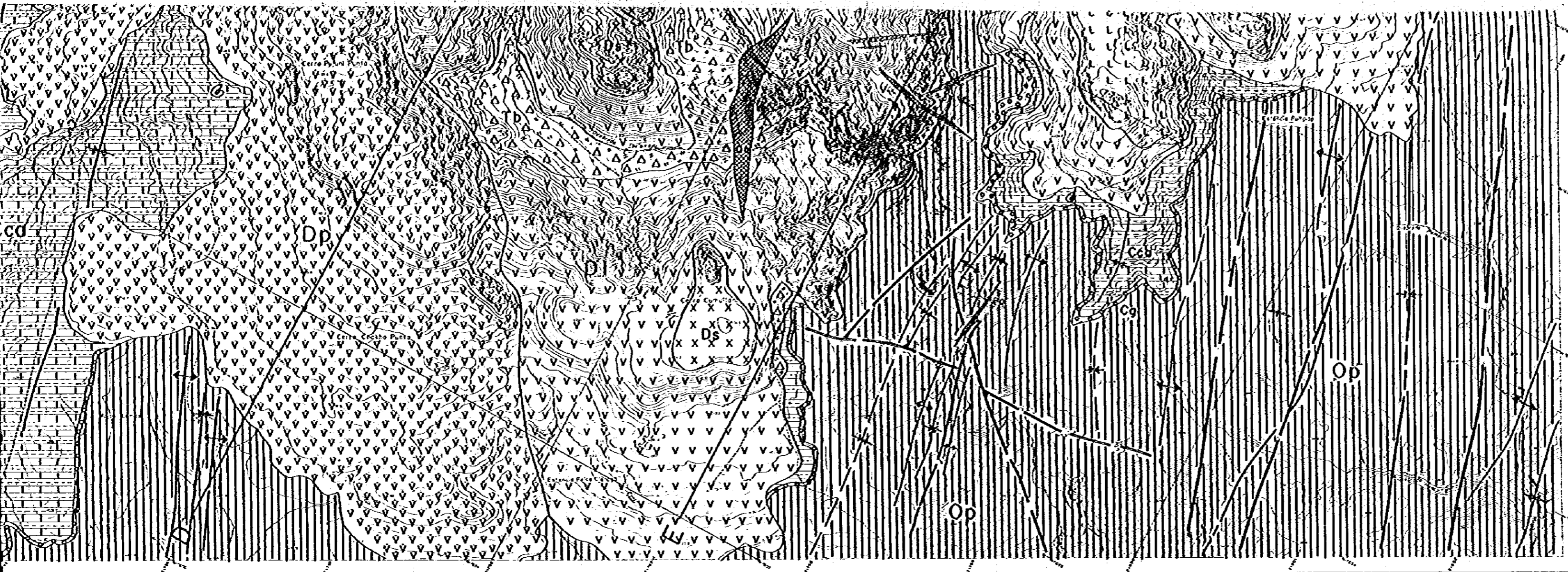
SIGNOS CONVENCIONALES GEOLOGICOS
 [Symbol] Contacto



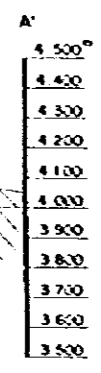
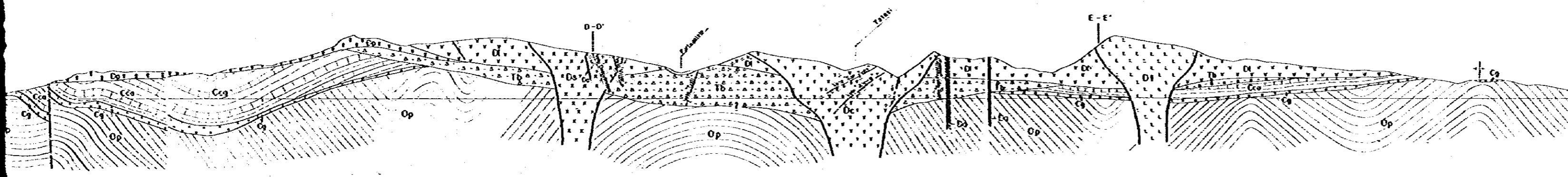


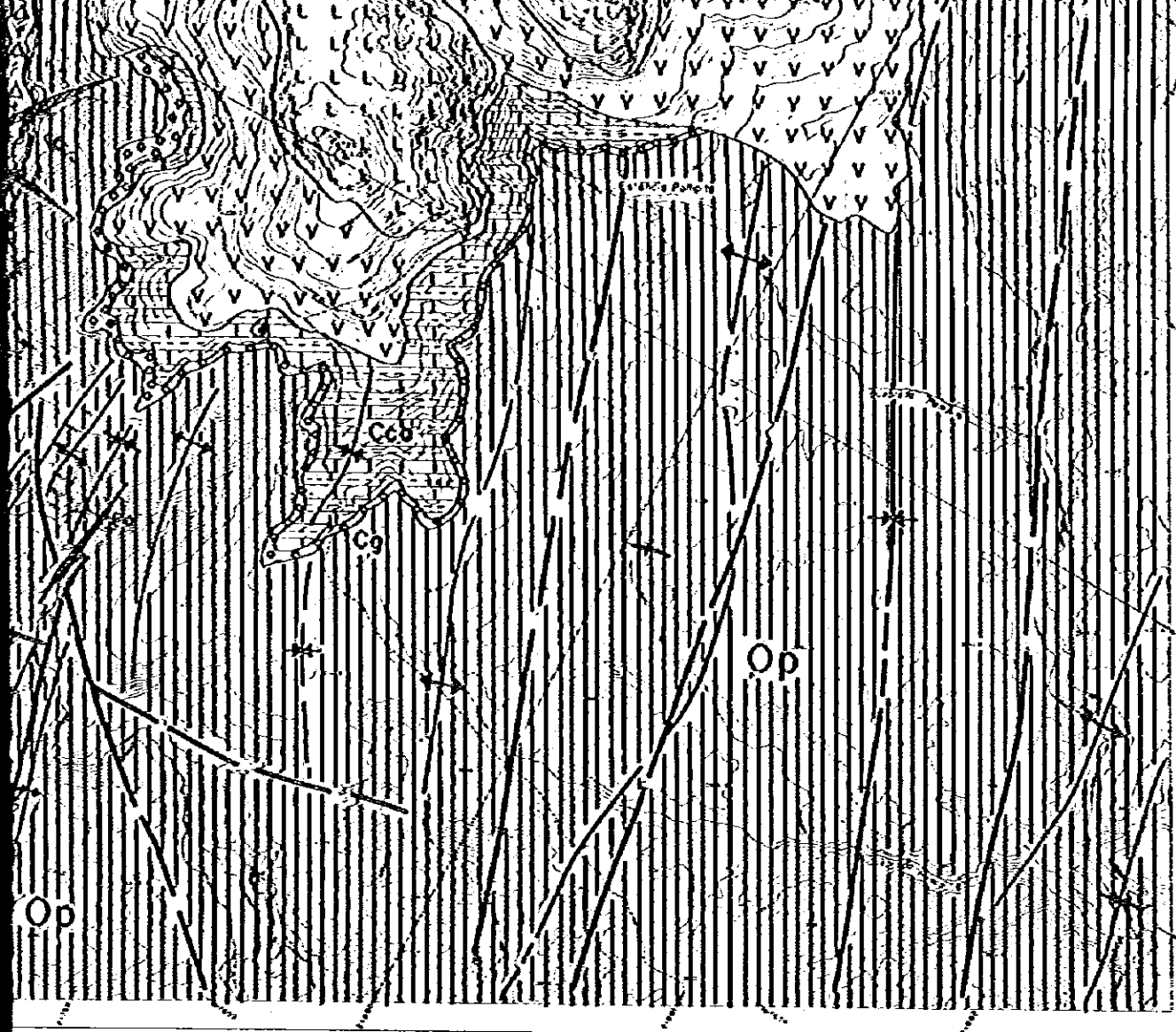
Sección A - A'





ROCAS SEDIMENTARIAS		ROCA
TERCIARIO		Miembro de lobos y lavas aglomeráticas de Concho Lomo
		Miembro de lobos brechos del Río Totasi
		Formación Quehua Superior
		Formación Son Vicente
CRETACICO		Formación El Molino, Calizos y areniscos rojas
		Conglomerado
ORDOVIGICO		Miembro de pizarras de Okoruro
		Miembro de disposición alternada de areniscos y pizarras de Ventillas
		Miembro de areniscos de Asunto





ROCAS SEDIMENTARIAS

- TERCIARIO**
- Miembro de tobas y lavas aglomeráticas de Concho Lomo
 - Miembro de tobas brechas del Río Tolasi
 - Formación Quehuo Superior
 - Formación San Vicente

- CRETACICO**
- Formación El Molino, Collizas y areniscas rojas
 - Conglomerado

- ORDOVICICO**
- Miembro de pizarras de Okoruro
 - Miembro de disposición alternada de areniscas y pizarras de Ventillas
 - Miembro de areniscas de Asunta

ROCAS IGNEAS

- Diques (Da: dacita, Qp: pórfiro cuarífero, An: andesita)
- Dacita de Cerro Tolo Cruz (domo de lava)
- Dacita de Cerro Chichorroño Punto (domo de lava)
- Dacita de Santa Mica (domo de lava)
- Dacita de Chichorroño (lava)
- Dacita de Pujuni Punto (lava)
- Rocas volcánicas de Polos Orkho

AREA DE ESTUDIO Y UBICACION DE SONDEO

- Area de investigación detallada de superficie
- Area de investigación geológica de afloramiento y de investigación geológica detallada de interior mina
- Area de prospección geofísica
- Ubicación, dirección e inclinación de sondeo

SIGNOS CONVENCIONALES GEOLOGICOS

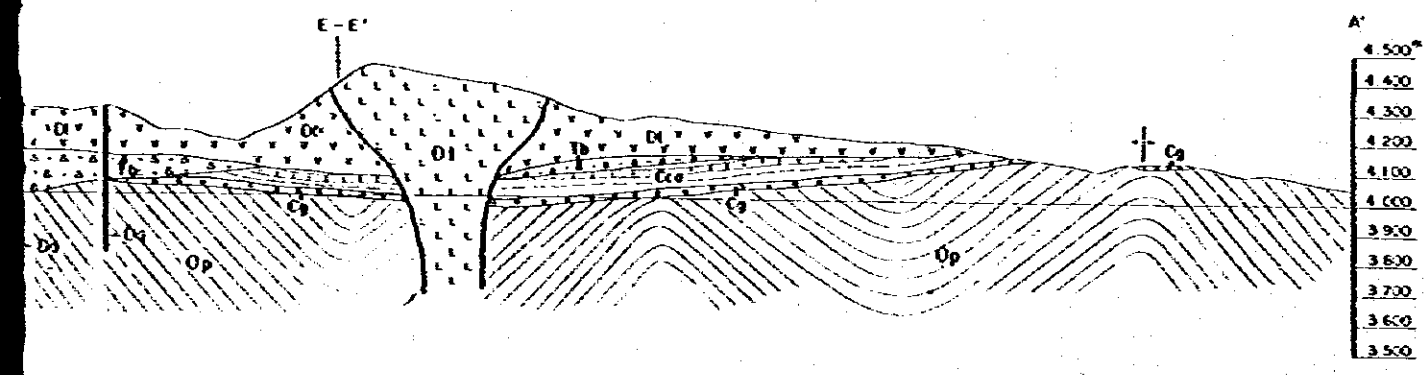
- Contacto
- Eje anticlinal, con dirección de hundimiento
- Eje sinclinal, con dirección de hundimiento
- Follo
- Follo Inferido
- Falla inversa (Las dentaduras indican el bloque superior.)
- Zona alterada

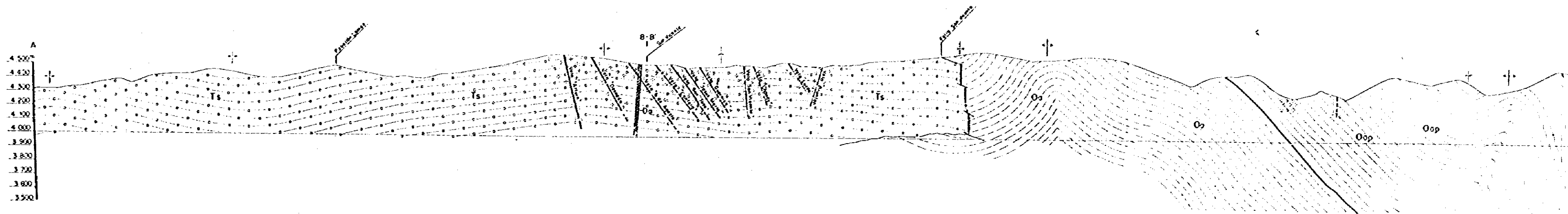
FOSILES

- Invertebrados

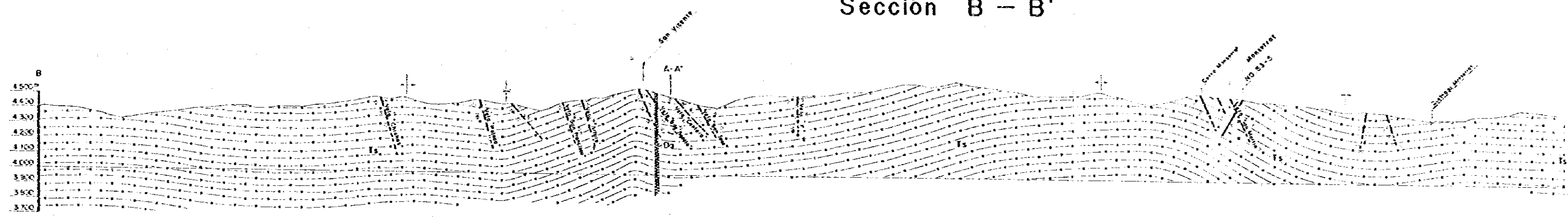
MINERIAS

- Veto con buzamiento con indicación de clase de mineral
- Bocamina, socavón

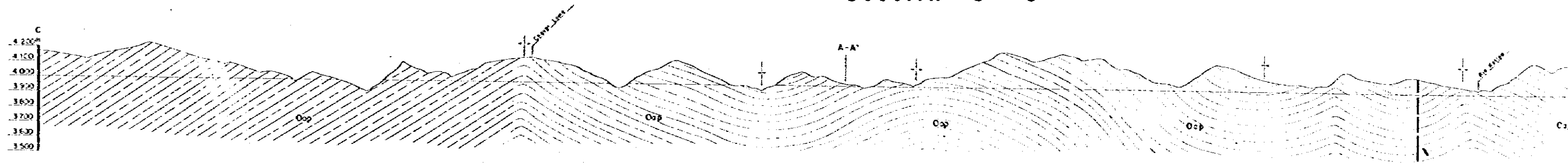




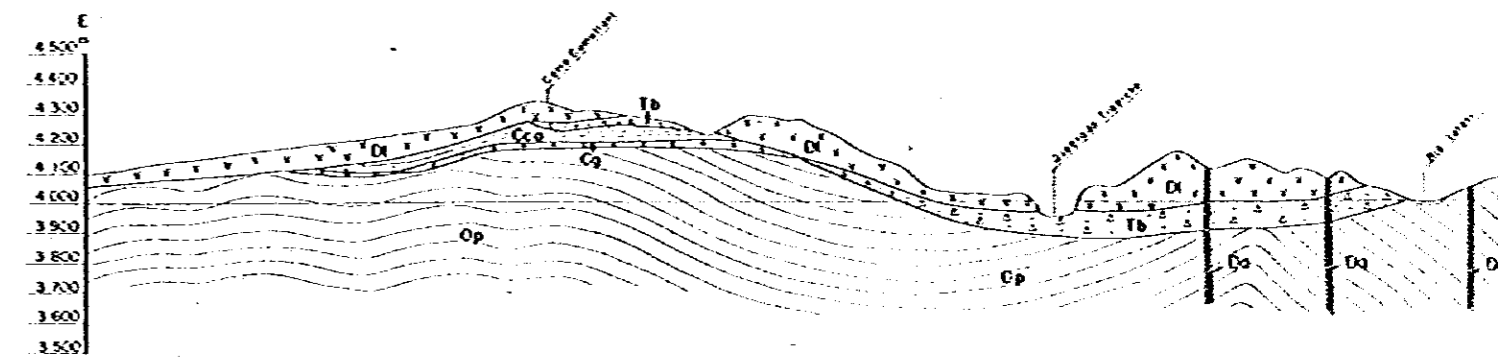
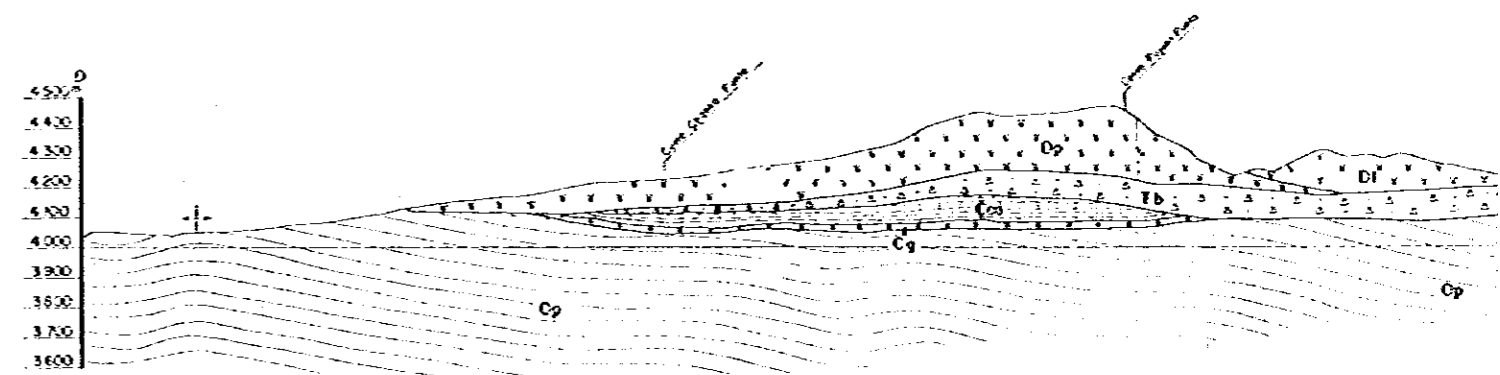
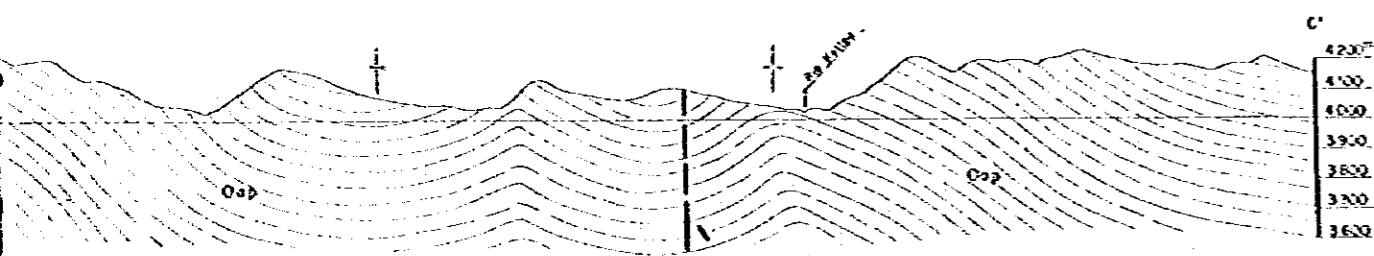
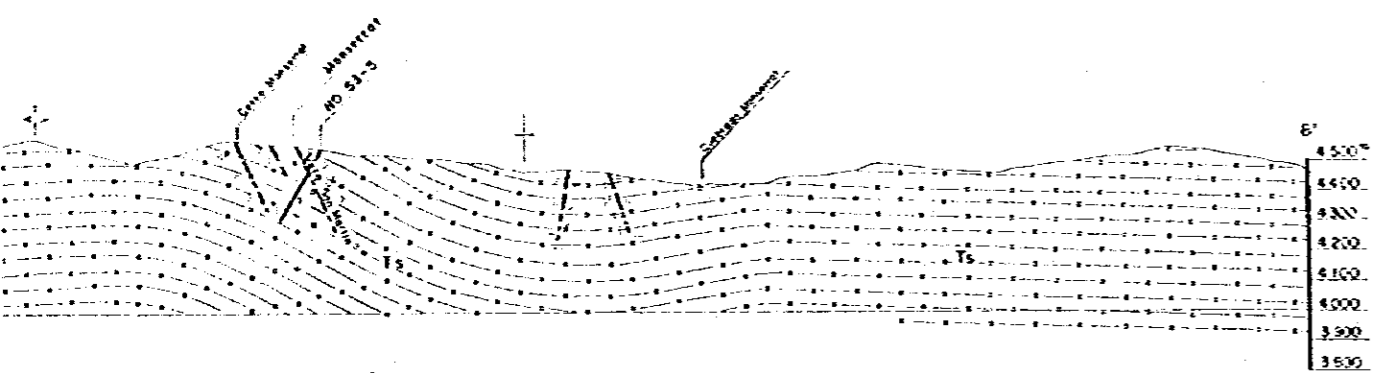
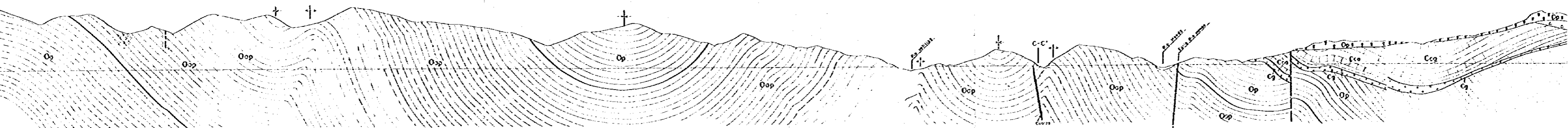
Sección B - B'

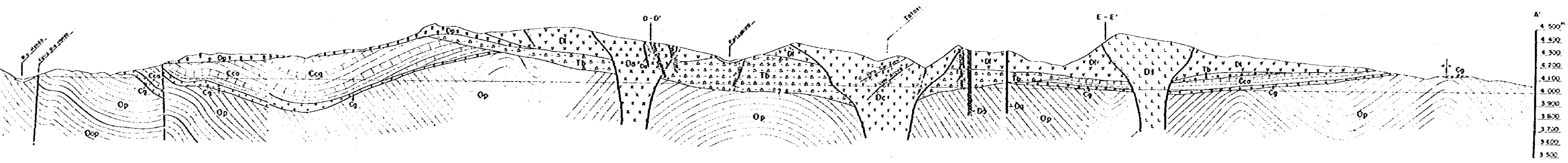


Sección C - C'

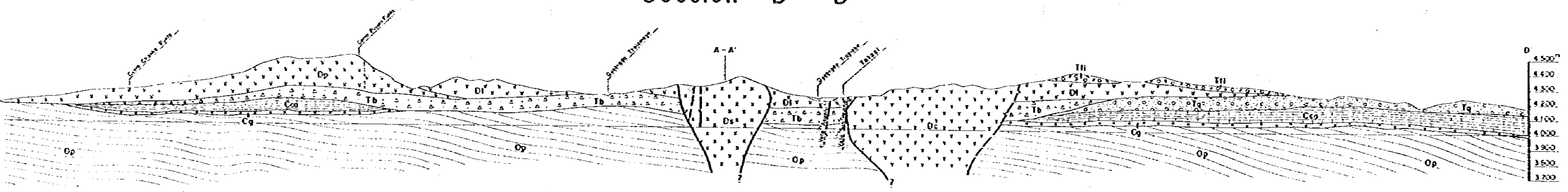


Sección A - A'





Sección D - D'



Sección E - E'

