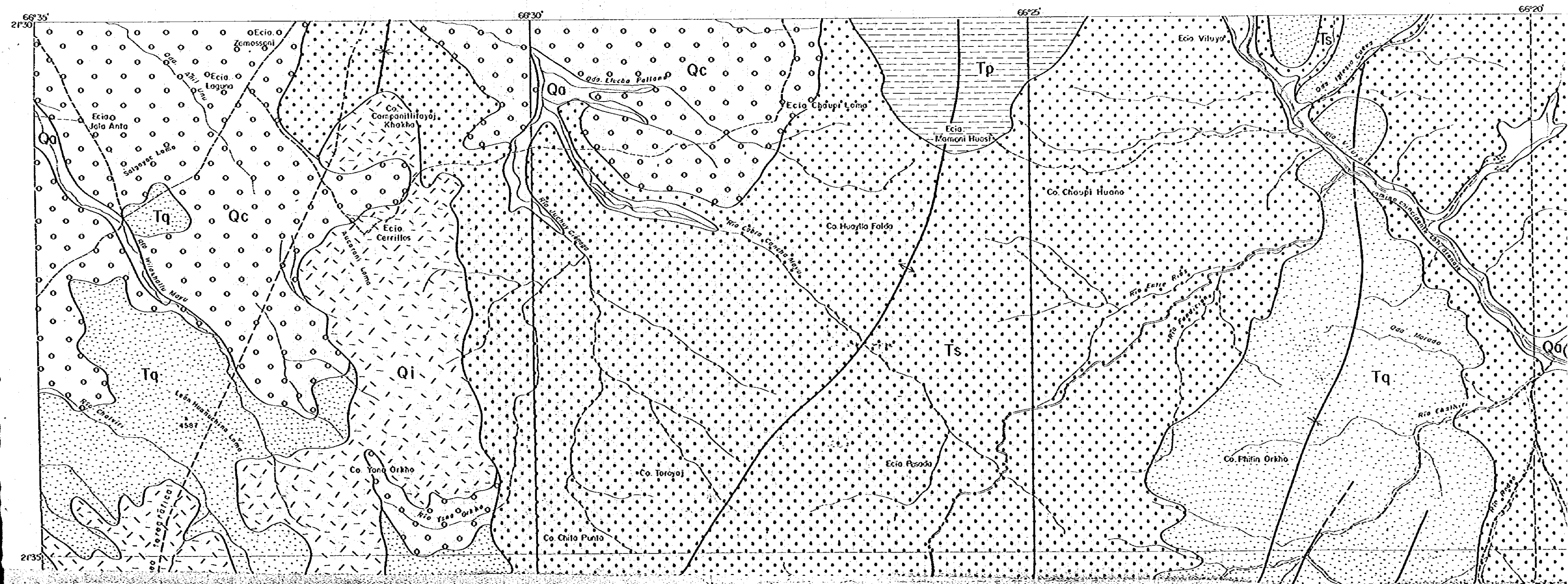
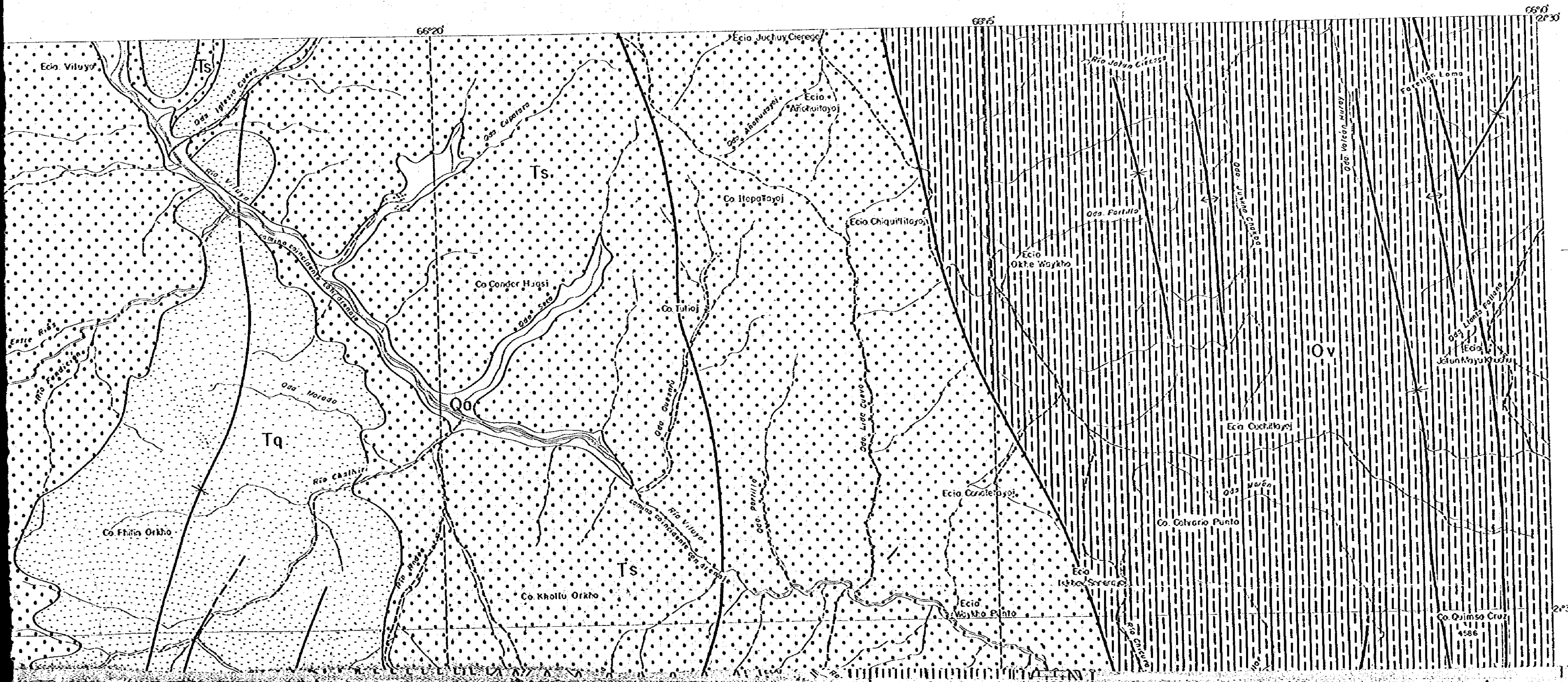


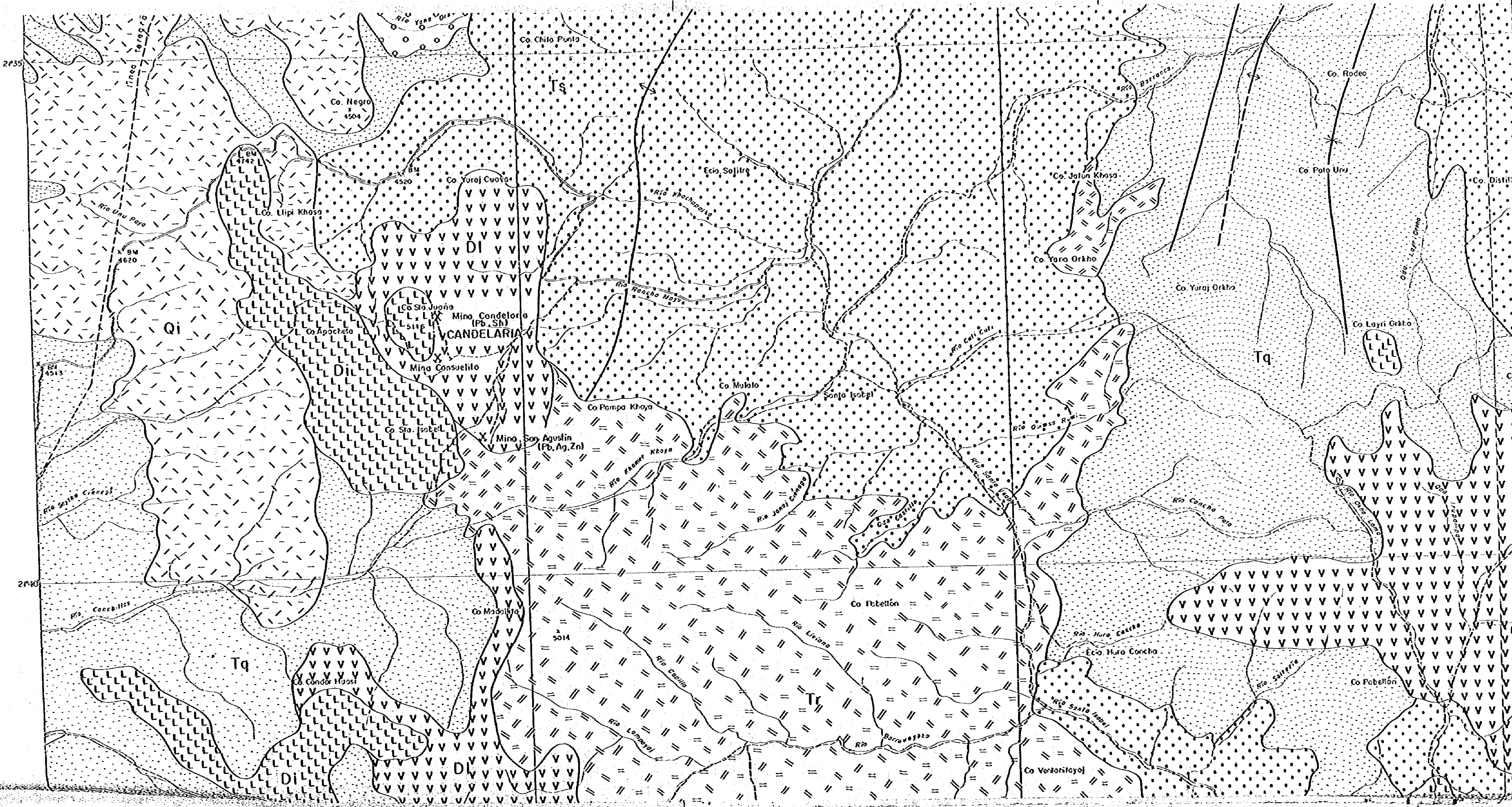
MAPA GEOLOGICO DE LA REGION



LA REGION DE SUR LIPEZ (2)

(Pl. 2)





2F35

2F40

Co. Chilo Punto

Co. Negro
4504

Co. Yuroj Cuoya

Ecto. Solitre

Co. Jatun Khosa

Co. Rodeo

Co. Pato Uru

Co. Distill

Co. Llipi Khosa

DI

Rio Khochuata

Co. Yaro Orkho

Co. Yuroj Orkho

Co. Layri Orkho

Q1

Mina Condolora
(Pb., Sh)

CANDELARIA

Co. Mulato

Santa Isabel

Tq

Mina Consuelito

Co. Pompa Khoya

Mina San Agustin
(Pb., Ag., Zn)

Rio Khamar Khoya

Rio Cali Cali

Rio Concha Pata

BM 4513

Rio Santa Cecilia

Rio Janyo Ganga

Rio Santa Lucia

2F40

Rio Conchillas

Co. Masallija

Co. Pabellón

Tq

Co. Condor Huasi

5014

Rio Liviana

Rio Huro Concho

Ecto. Huro Concho

Co. Pabellón

Rio Capillo

Rio Lombaya

Rio Barravayta

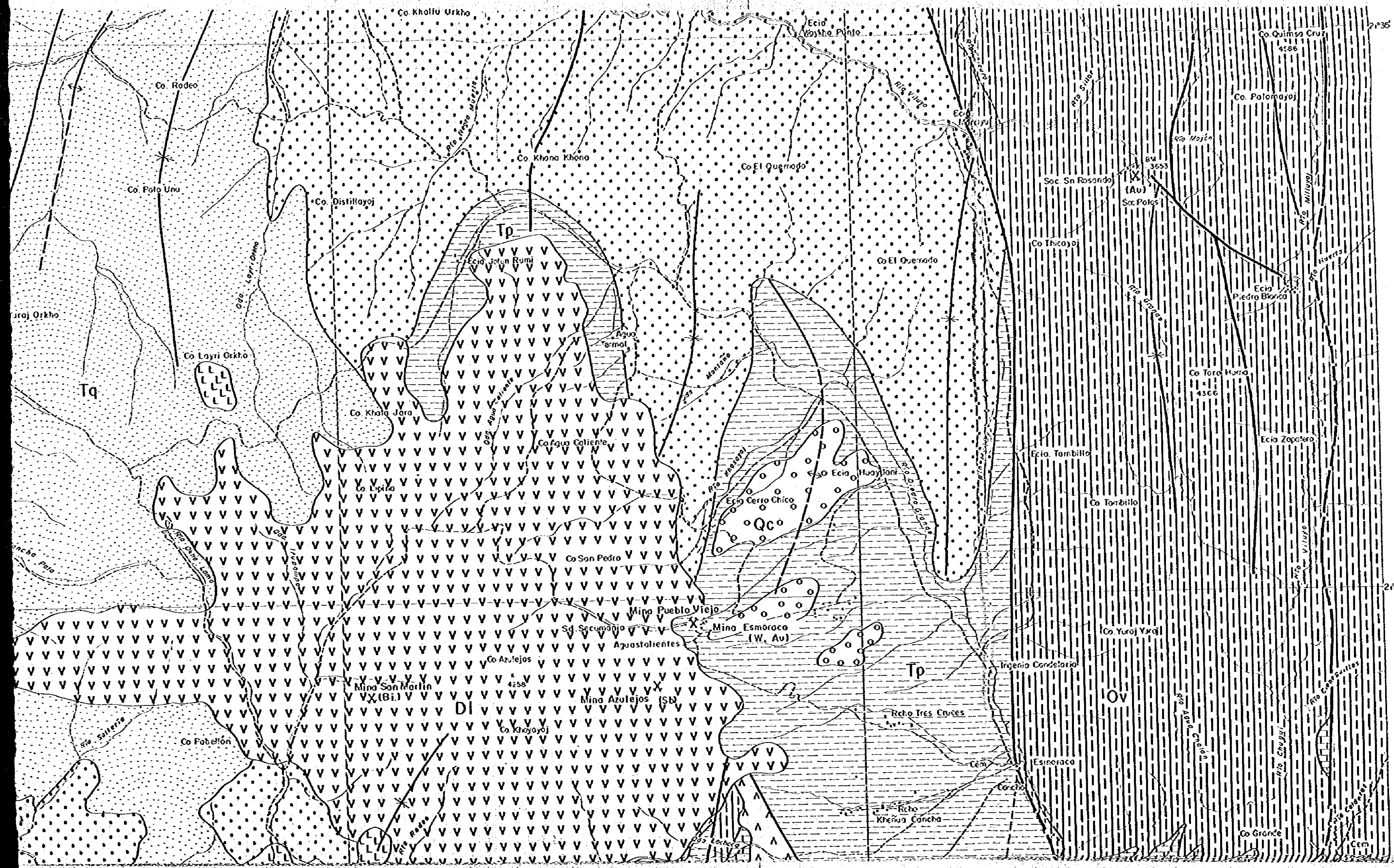
Co. Venturitojoj

DI

DI

TR

Co. Venturitojoj



Co. Khatu Urkho

Co. Rodeo

Co. Palo Unu

Co. Distillayoj

Co. Khano Khano

Co. El Querrado

Co. Quimsa Cruz
4286

Co. Palomayoj

Soc. Sn Rosendo

B.M.
3653
(Au)
Soc. Poles

Co. Thucayoj

Co. El Querrado

Co. Toro Harro
4366

Ecio. Zepolero

Co. Khatu Jara

Co. Agua Caliente

Ecio. Tombitto

Co. Tombitto

Tq

Co. Lujano

Co. San Pedro

Ecio. Cerro Chico

Mina Pueblo Viejo

Sd. Secunayoj

Co. Azulejos

Mina Azulejos (Sb)

Mina San Martin
VX(Bi)

Co. Khatu Yuroj

Co. Pabellón

Co. Khatu Yuroj

Tp

Rcho. Tres Cruces

Co. Yuroj Yuroj

Irgenio Condearata

OV

Cem. Esmeralda

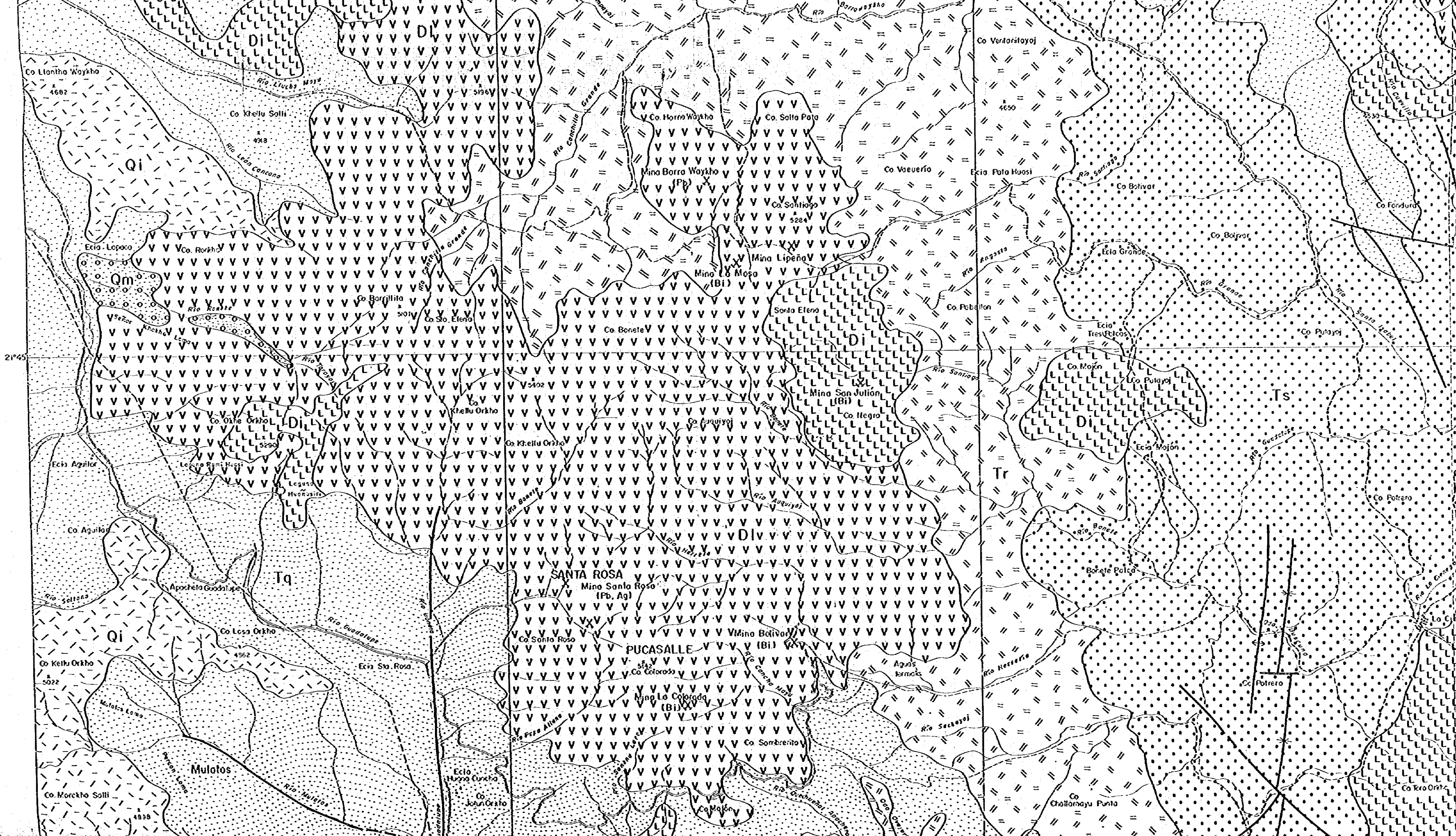
Rcho. Khatu Cancha

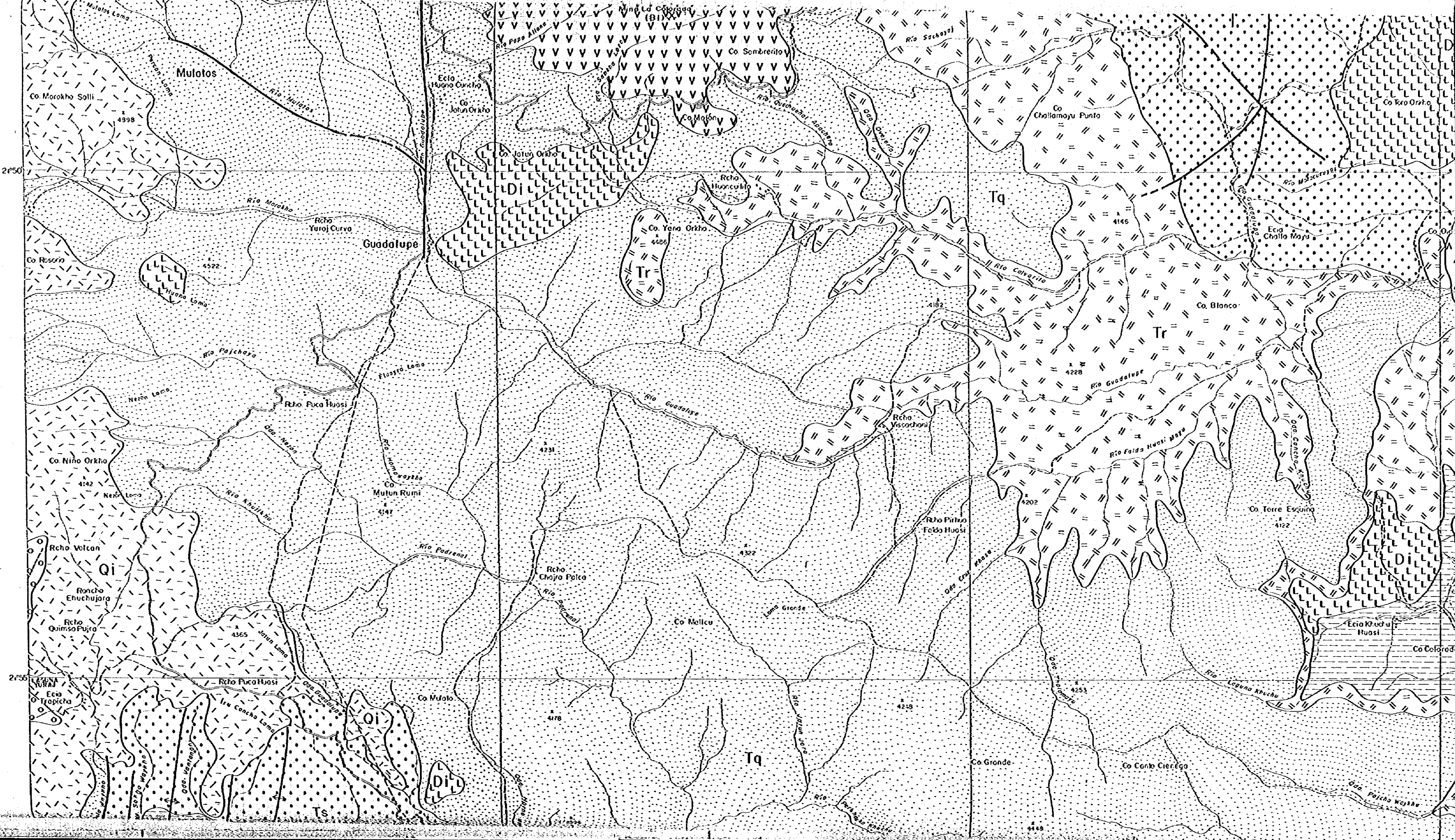
Co. Grande

236

240

Cem.





2°50'

2°55'

Mulatos

Guadalupe

Tq

Tr

Tr

Co. Nino Orkha

Co. Mutun Rumi

Co. Mallico

Co. Grande

Co. Concha Cieroga

Rcho. Volcan

Rcho. Pucalluasi

Rcho. Chayo Palca

Rcho. Pichu Felda Huasi

Co. Torre Esquina

Rcho. Quimsa Pujra

Rcho. Pucalluasi

Co. Mulato

Tq

Ecia K'ud'u Huasi

Co. Colorado

Co. Morokho Salli

Ecia Huano Cuncho

Co. Sombrenio

Co. Chaltamayu Punta

Co. Yoro Orkha

Huano Loma

Neza Loma

Rcho. Puka Huasi

Fluajo Loma

Co. Yana Orkha

Rcho. Huancubito

Rcho. Ystochoni

Ecia Challo Maya

Neza Loma

Rio. Khujahu

Rio. Padrenal

Rio. Guadalupe

Qoa. Cruz Matea

Rio. Guadalupe

Rio. Felda Huasi Maya

Rio. Laguna Khuchu

Qoa. Venenay

Qoa. Concha Loma

Qoa. Guadalupe

Qoa. Huano

Rio. Juntun Juro

Qoa. Ystochoni

Qoa. Paicha Wayhu

Qoa. Wayhu

Qoa. Venenay

Qoa. Concha Loma

Qoa. Guadalupe

Qoa. Huano

Rio. Juntun Juro

Qoa. Ystochoni

Qoa. Paicha Wayhu

Qoa. Wayhu

Qoa. Venenay

Qoa. Concha Loma

Qoa. Guadalupe

Qoa. Huano

Rio. Juntun Juro

Qoa. Ystochoni

Qoa. Paicha Wayhu

Qoa. Wayhu

Qoa. Venenay

Qoa. Concha Loma

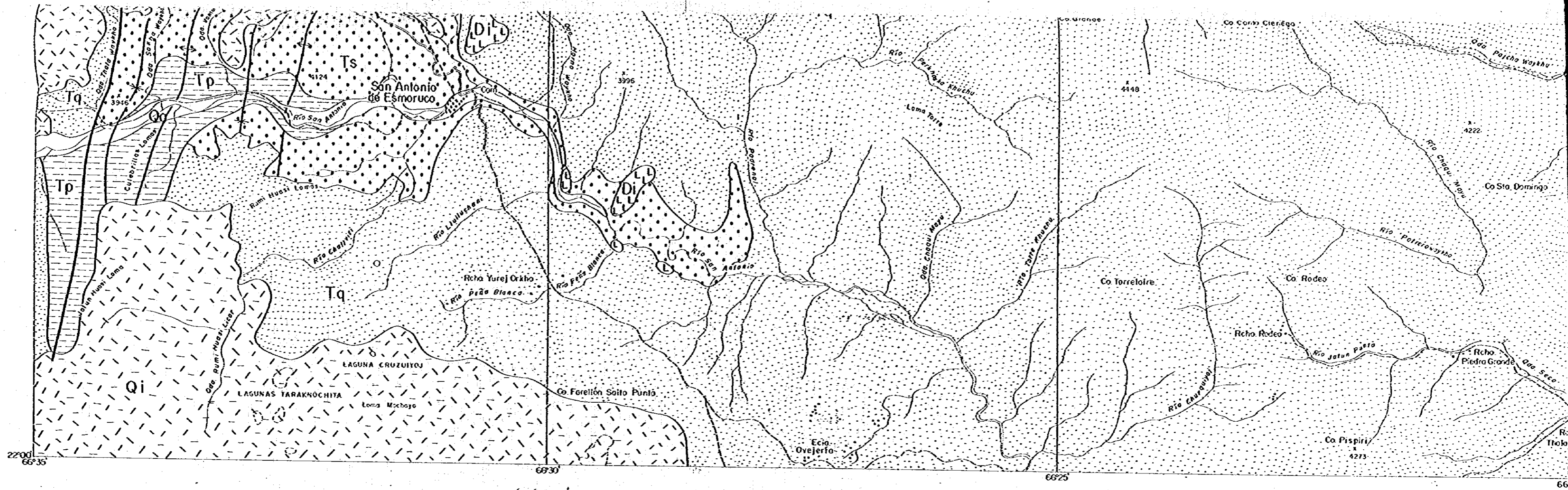
Qoa. Guadalupe

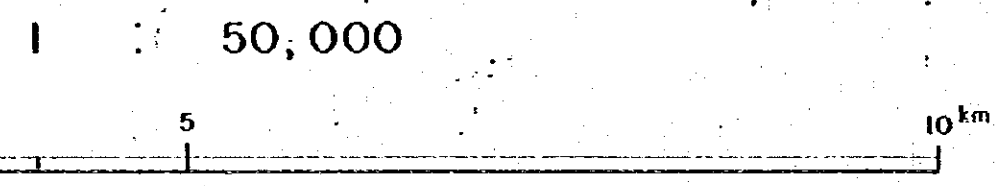
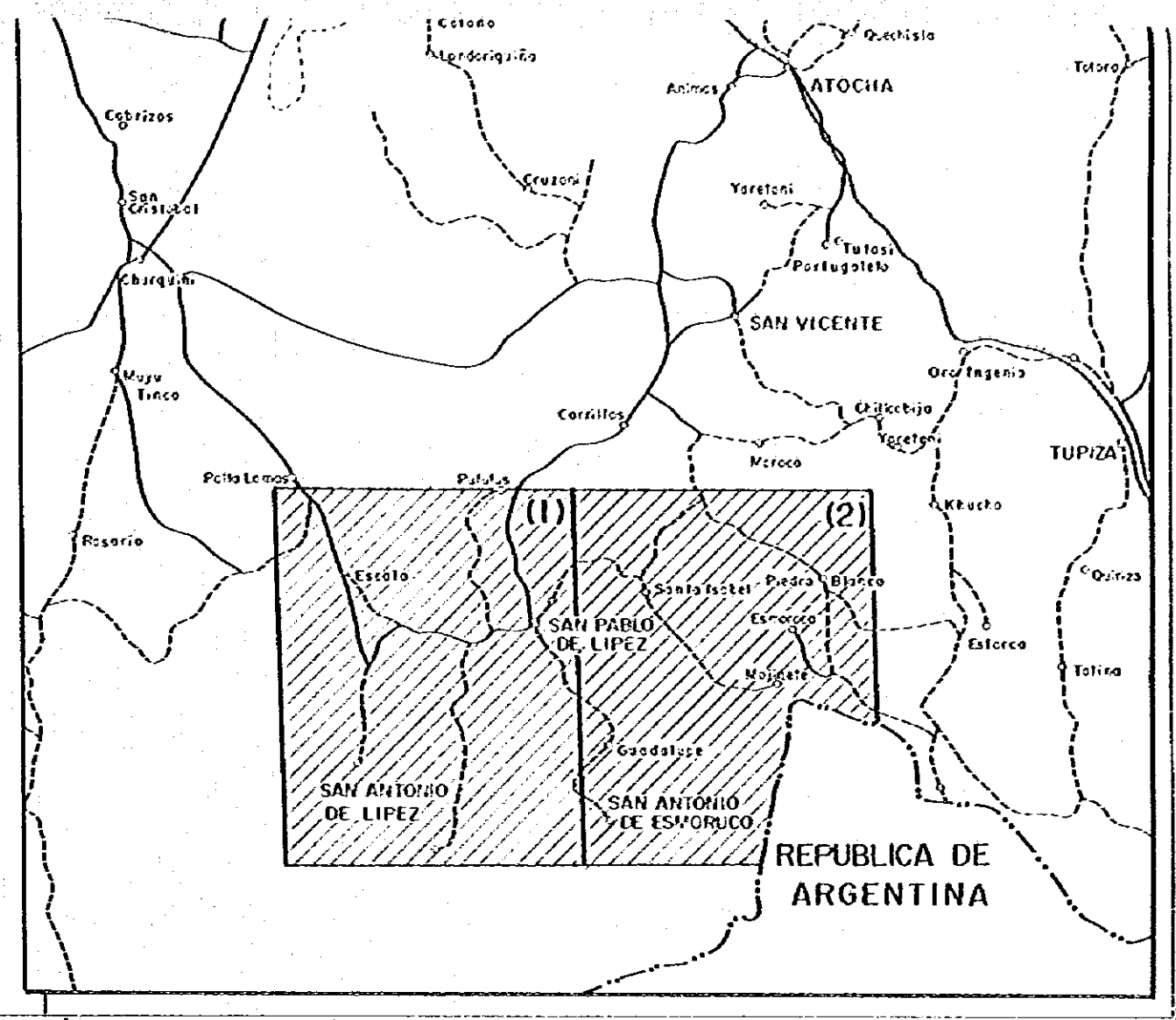
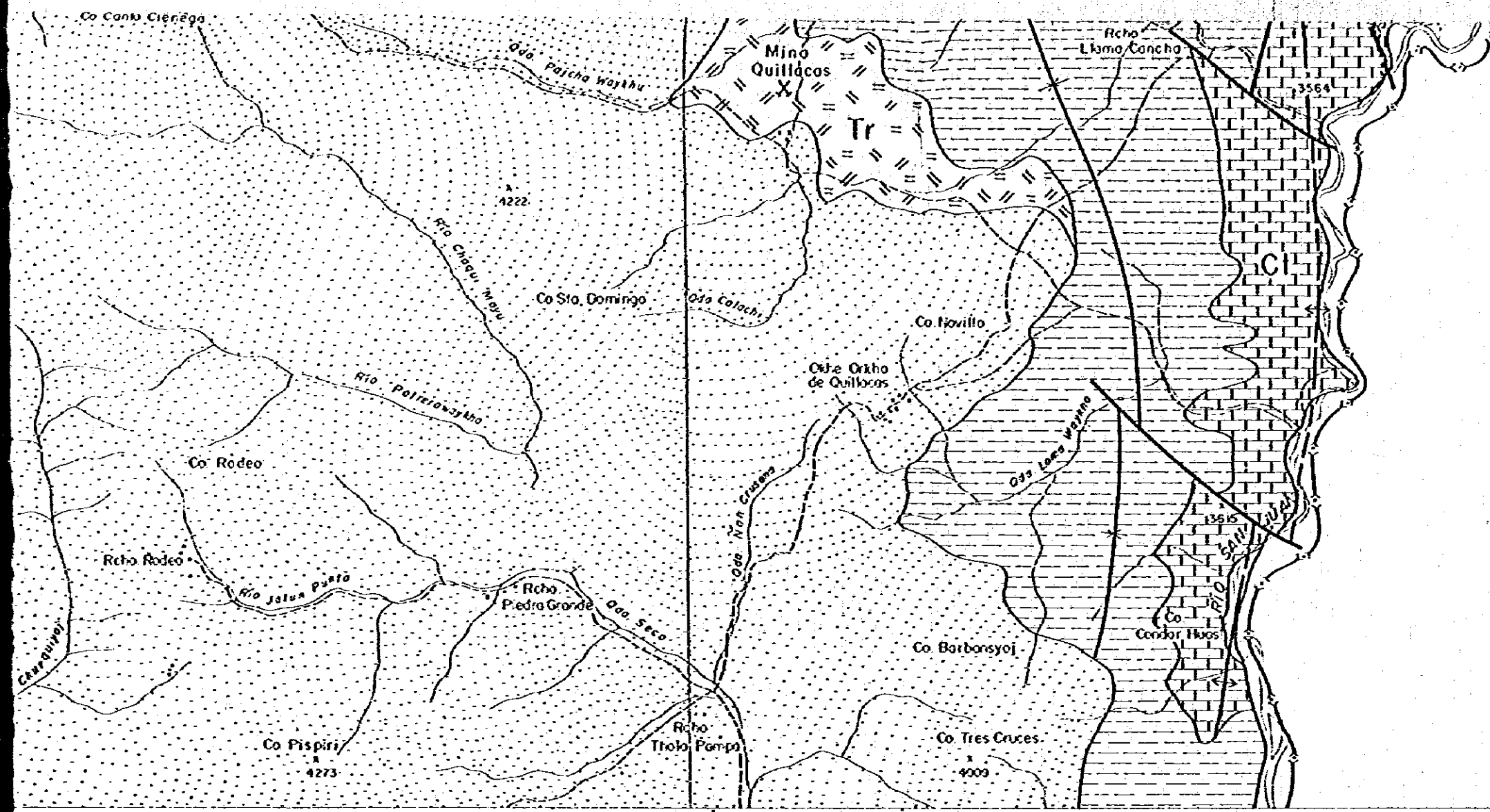
Qoa. Huano

Rio. Juntun Juro

Qoa. Ystochoni

Qoa. Paicha Wayhu

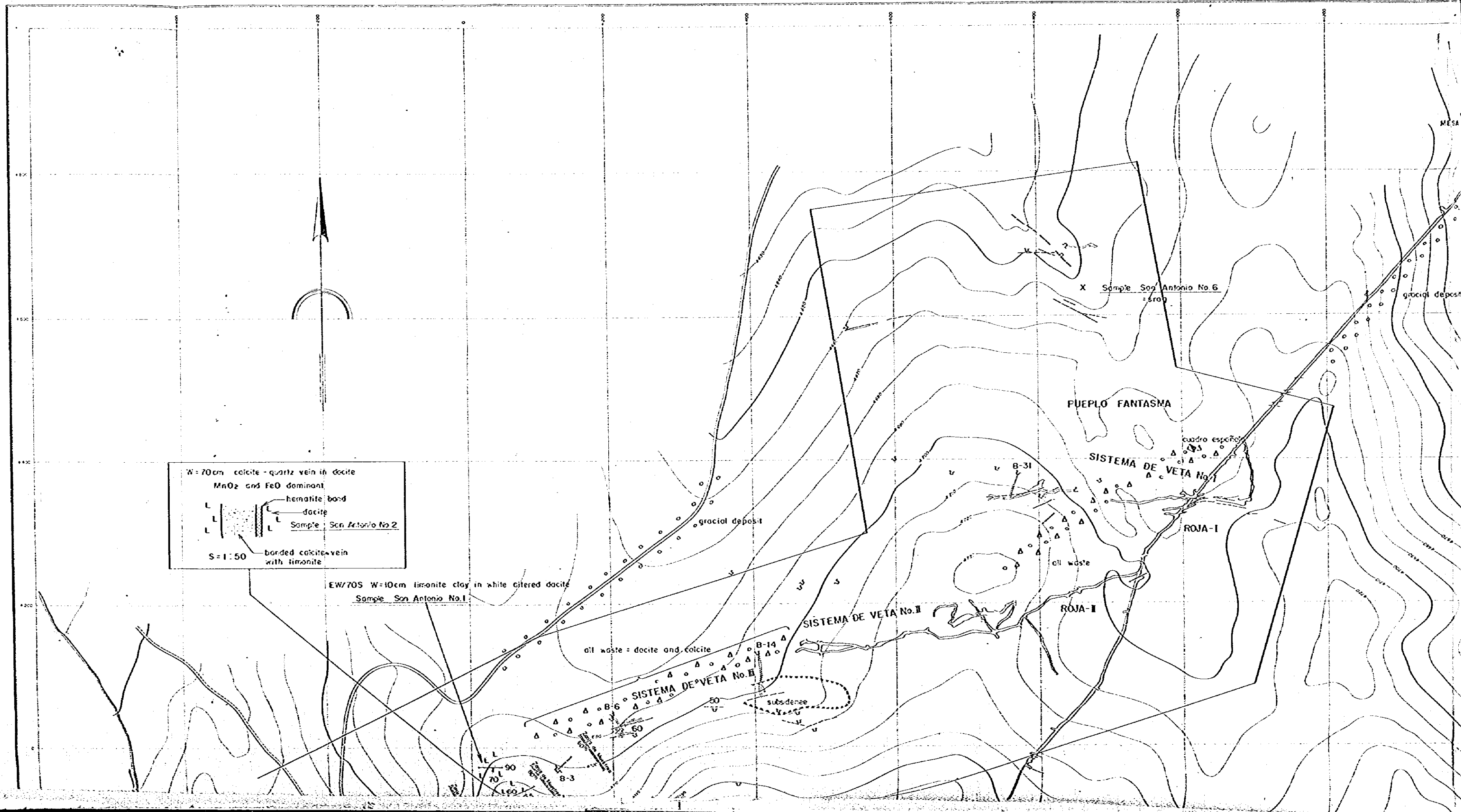


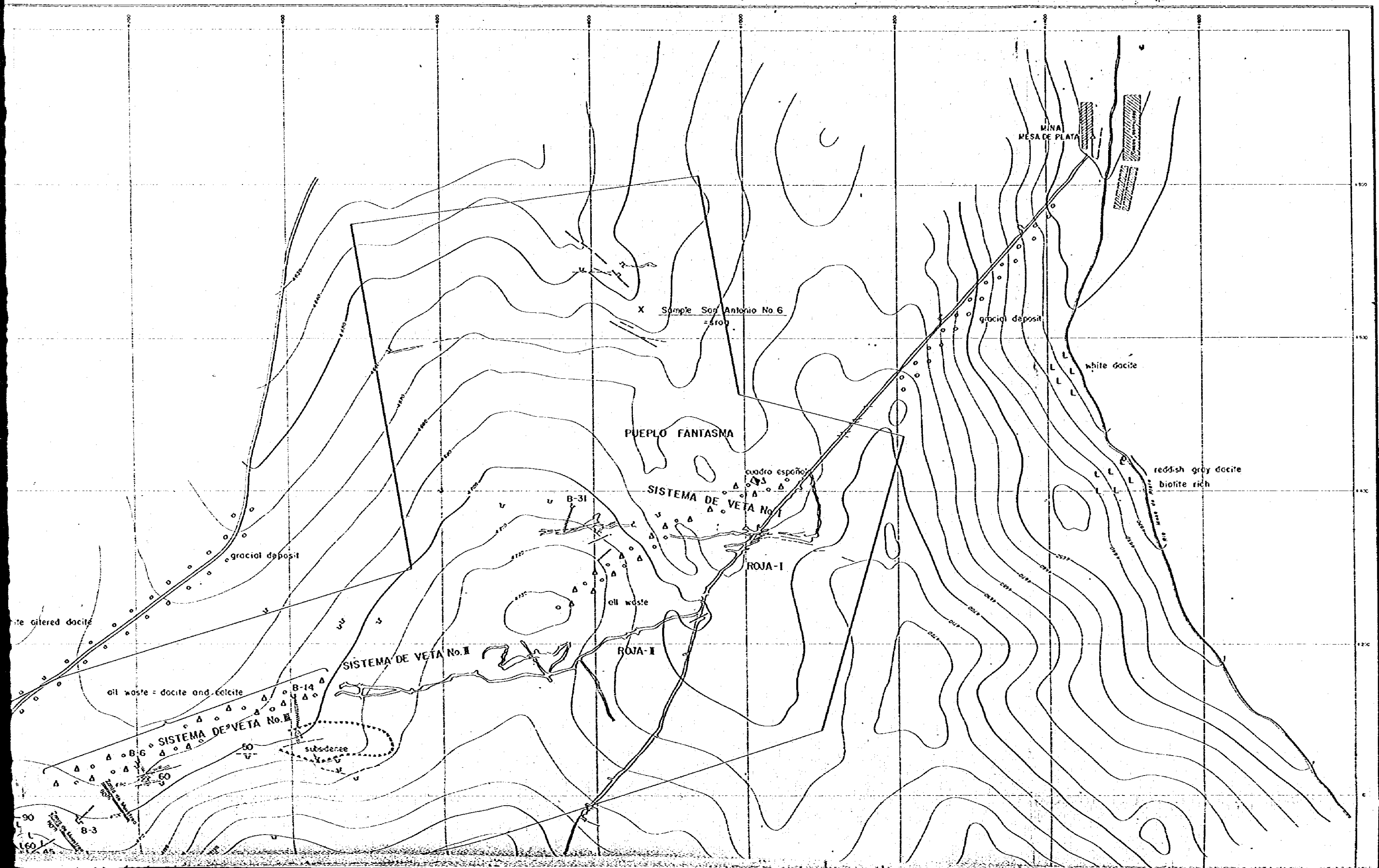


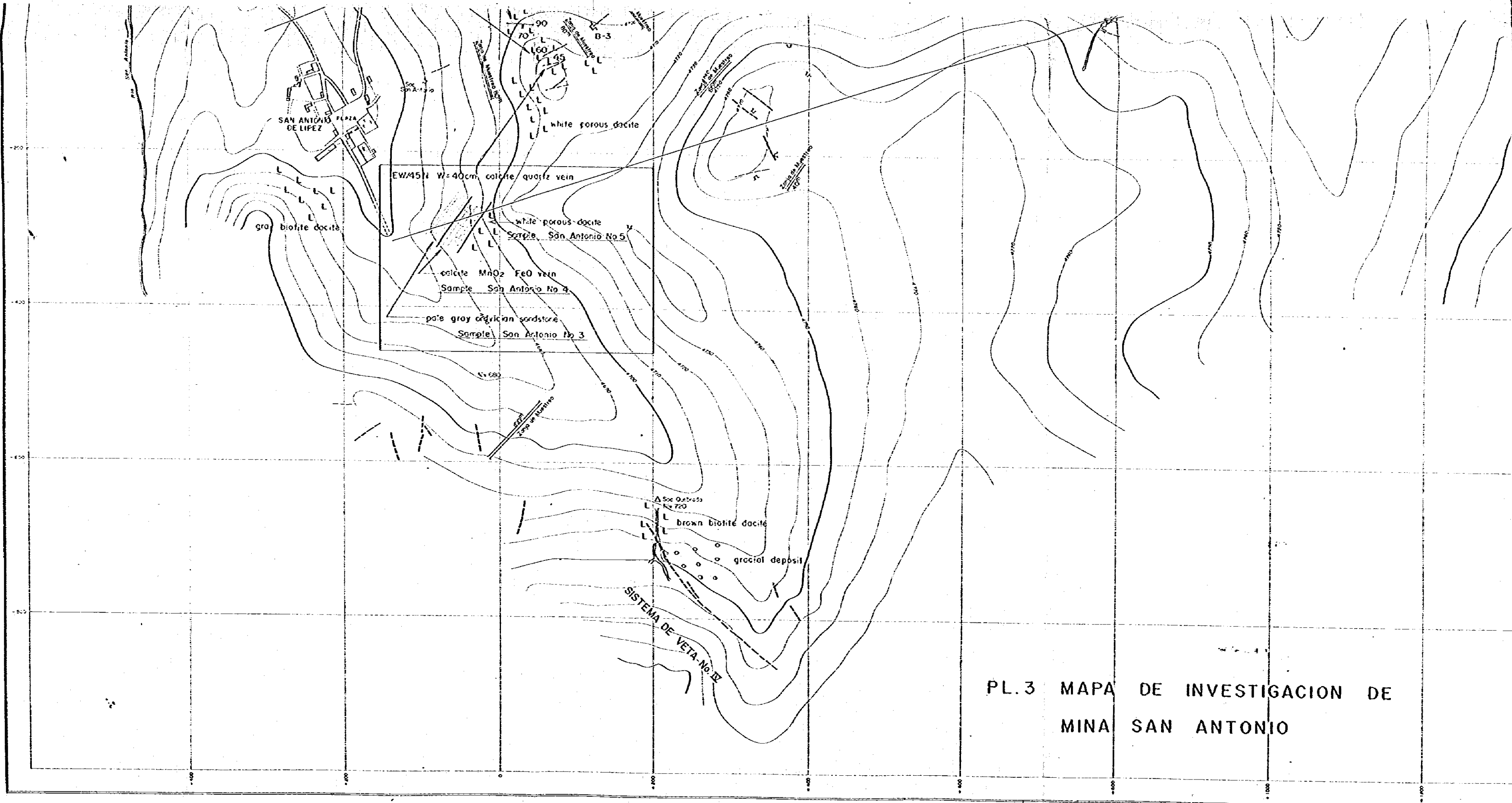
- Cuaternario**
- Qa Aluviales
 - Qc Coluviales
 - Qm Morrenos
 - Qi Ignimbritas

L E Y E N D A

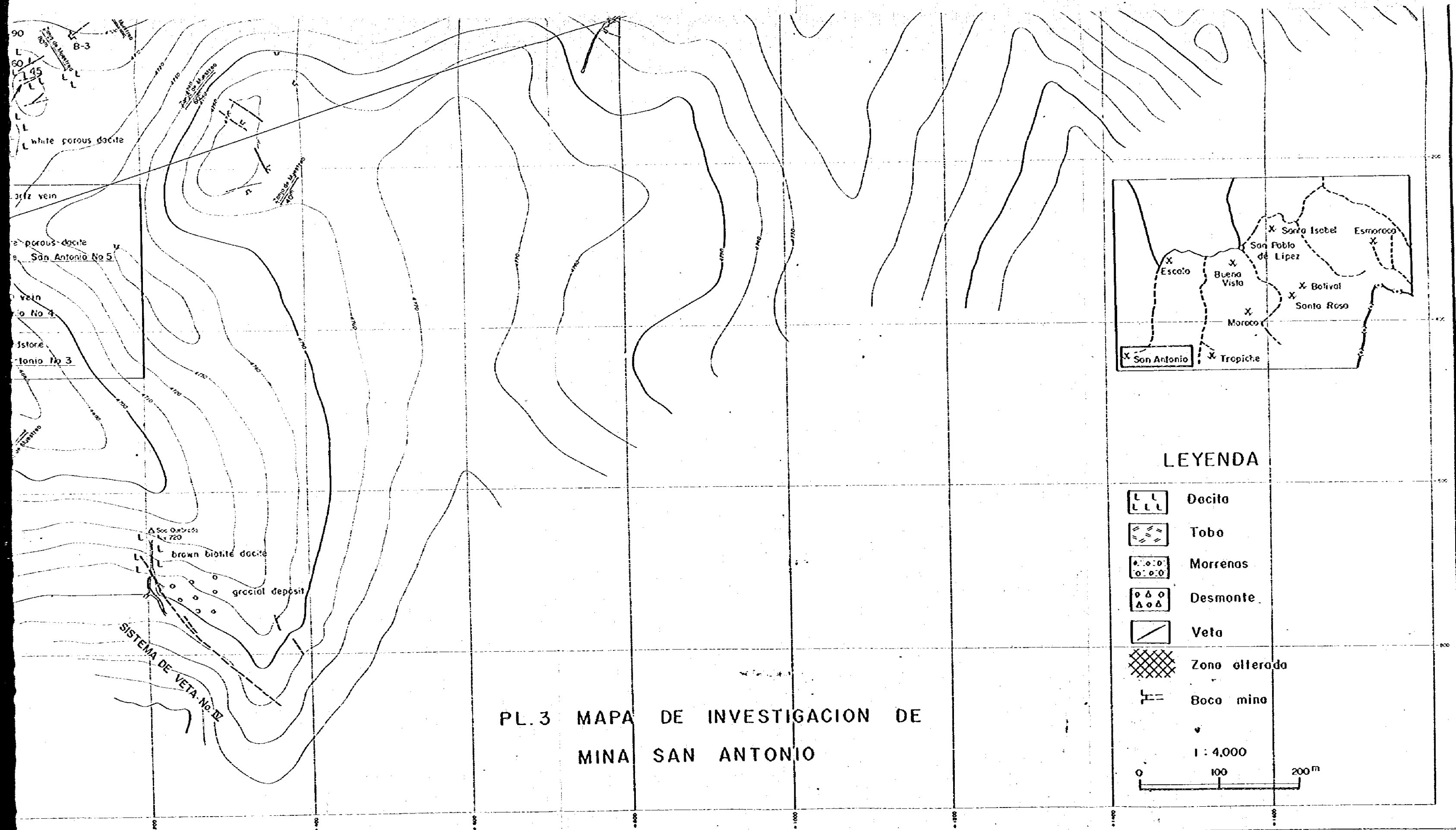
- Terciario**
- Di Intrusivo de dacita
 - Al Lava de andesita
 - Dl Lava de dacita
 - Tq Formación Quehuo
 - Tr Formación Rondol
 - Ts Formación San Vicente
 - Tp Formación Poloco
- Cr Cretácico
 - Or Ordovícico
- Eje Anticlinal
 - Eje Sinclinal
 - Fallo
 - Contacto
 - Zona de alteración



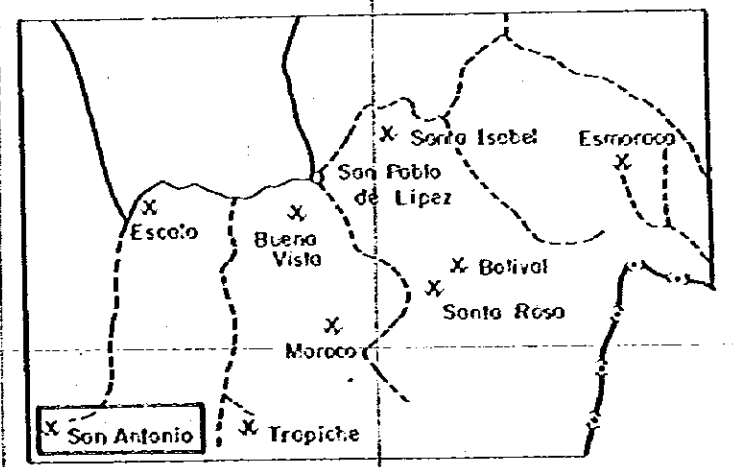




PL. 3 MAPA DE INVESTIGACION DE
 MINA SAN ANTONIO



PL. 3 MAPA DE INVESTIGACION DE
 MINA SAN ANTONIO



LEYENDA

- Dacite
- Toba
- Morrenas
- Desmonte
- Veta
- Zona ellerada
- Boco mina

1 : 4,000

