

## A-14 Fotografias





Vista panorámica de la mina Animas

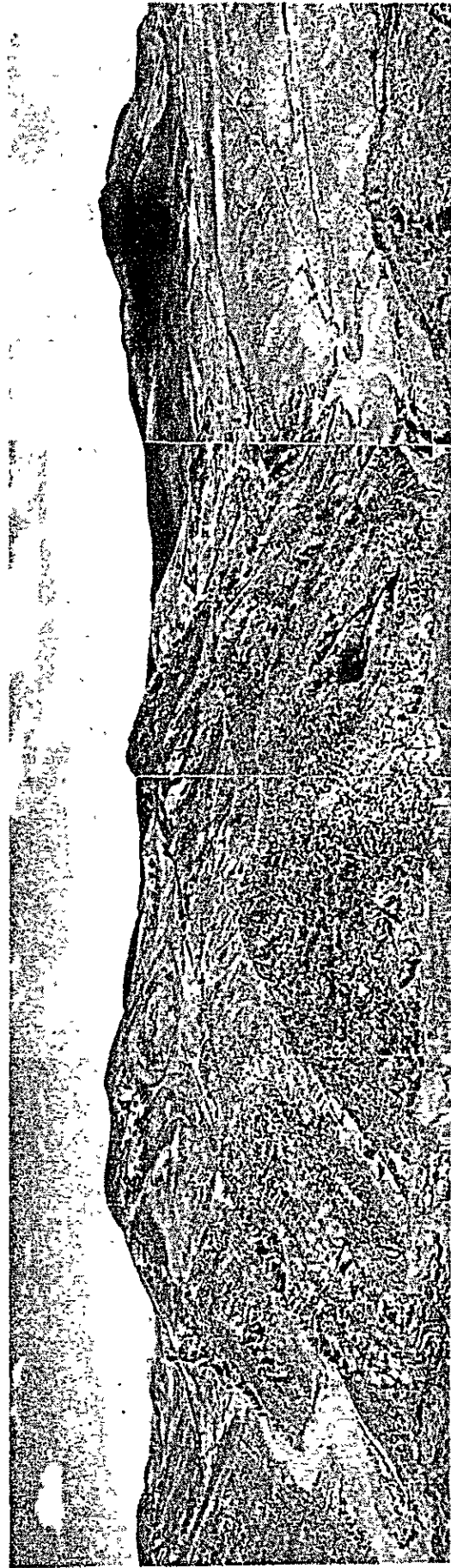


Quadro Inocentes



Vista panorámica alrededor de Gran Chocaya

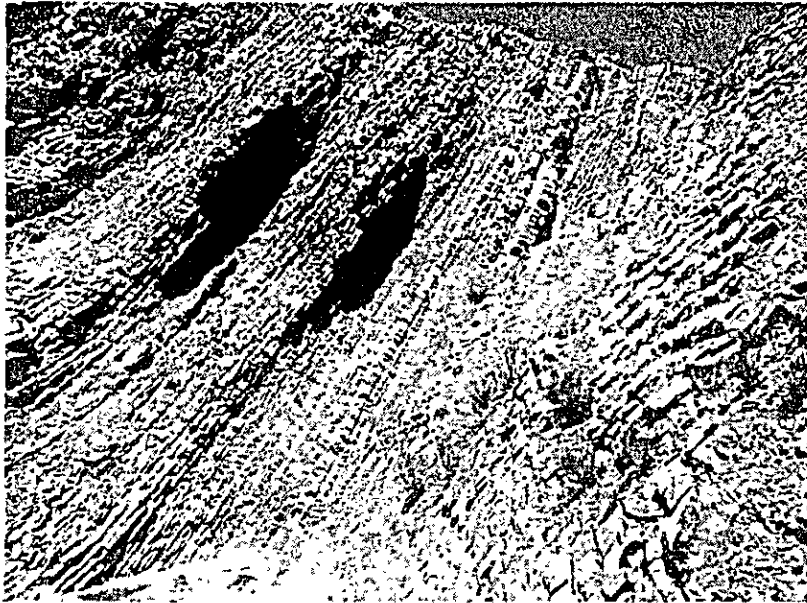




Vista panorámica alrededor de Gran Chocaya





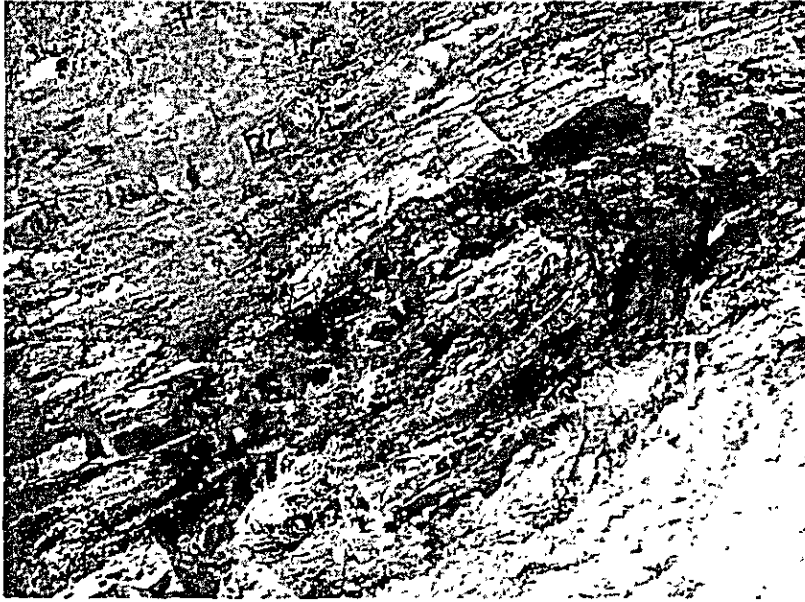


Alternancia de areniscas y pizarras del Ordovícico al lado del Oeste de Quebrada Khorí Mayu en el Sur de Atocha.



Pizarras del Ordovícico, desarrolladas de foliación. Vista de alrededor de planta de bombeo en el Río Angosto.





Pliegue volcado en el Ordovícico. Cerro Thikaloma.



El Ordovícico que presenta la estructura anticlinal.  
Cerro Thikaloma.





Caliza del Mesozoico asociada con fósiles.  
Río Chocaya.



Alternancia de calizas, pizarras y areniscas rojas  
del Mesozoico. Río Chocaya.





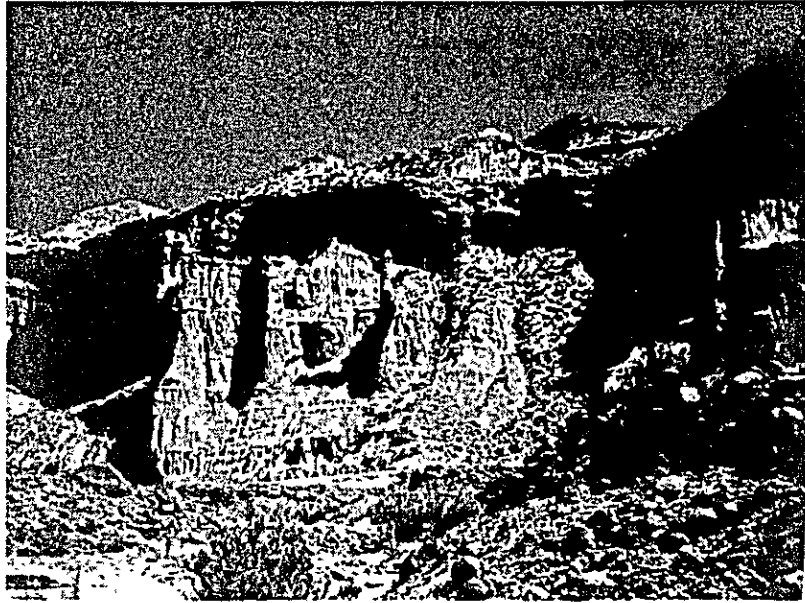
Estratificación cruzada en areniscas de formación Potoco. Corriente superior del Río Vila Vila.



Estratificación de formación Quehua.  
De arriba abajo. Toba pumícea, Toba brecha,  
Toba gris y Toba roja.

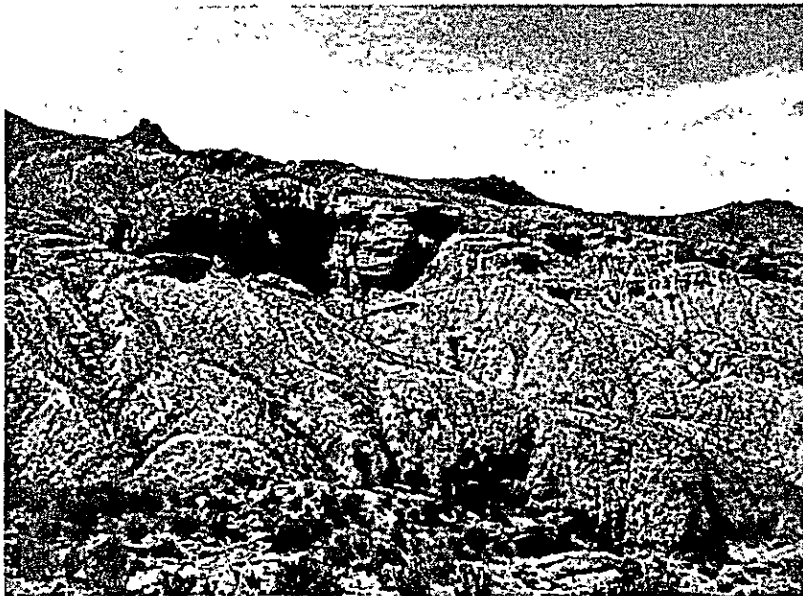






Formación Quehua.

Quebrada Iglesiasani.



Formación Quehua.

Rancho Candelaria.





Formación Quehua

Discordancia

El Ordovícico

Orilla del Río Chocaya.



Formación Quehua

Discordancia

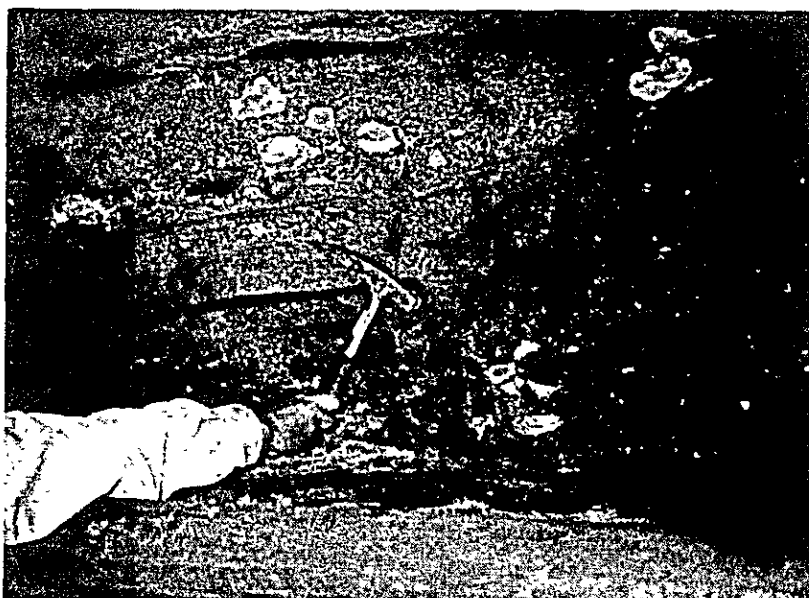
El Ordovícico

Orilla del Río Chocaya.



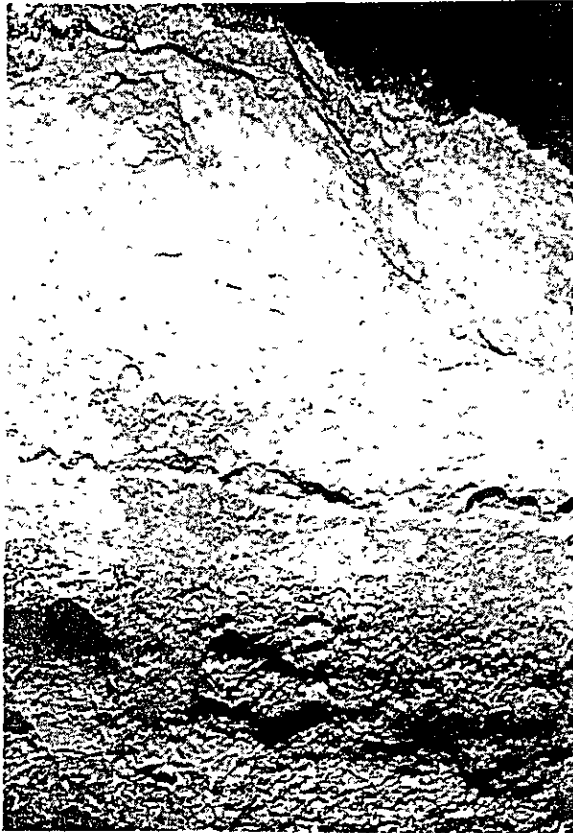


Toba brecha con estratificación.  
(Compuesta por fragmentos de dacitas,  
areniscas y pizarras.)  
Interior de la mina Gran Chocaya.



Toba brecha con estratificación y el color pardo rojo.  
(Compuesta por fragmentos de dacitas, areniscas y  
pizarras.) Interior de la mina Gran Chocaya.





Toba pumícea de formación Quehua  
El Sur de Rancho Vinto.



Formación Quehua

Conglomerado básico

Discordancia

Alternancia de pizarras y  
areniscas del Ordovícico.

La discordancia entre formación Quehua  
y el Ordovícico. El Sur de la  
estación de Palca Chocaya.

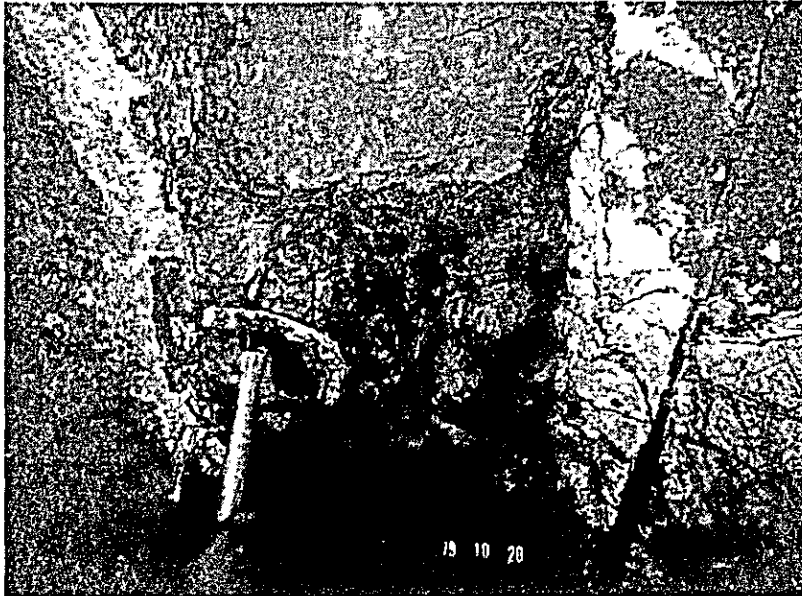




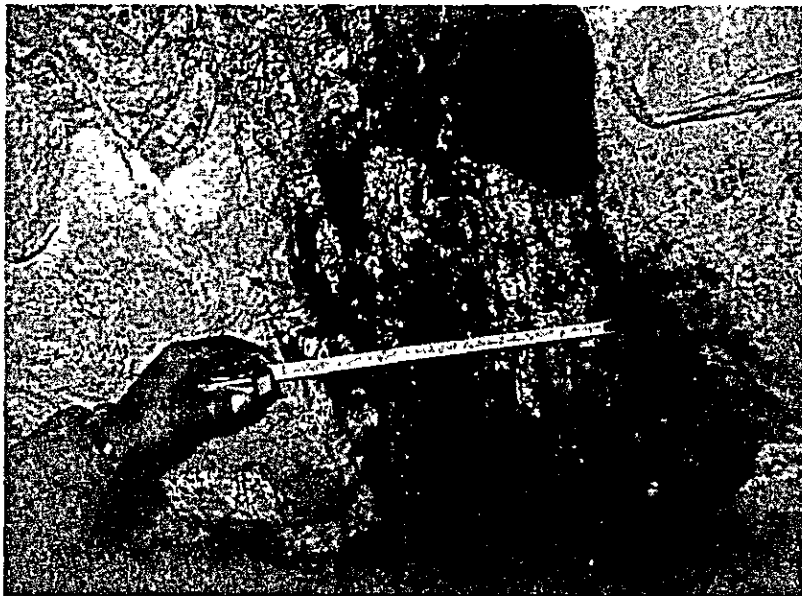
Parte silicificada  
y de alteración  
arcillosa.

Parte silicificada y  
de alteración arcillosa

Parte mineral

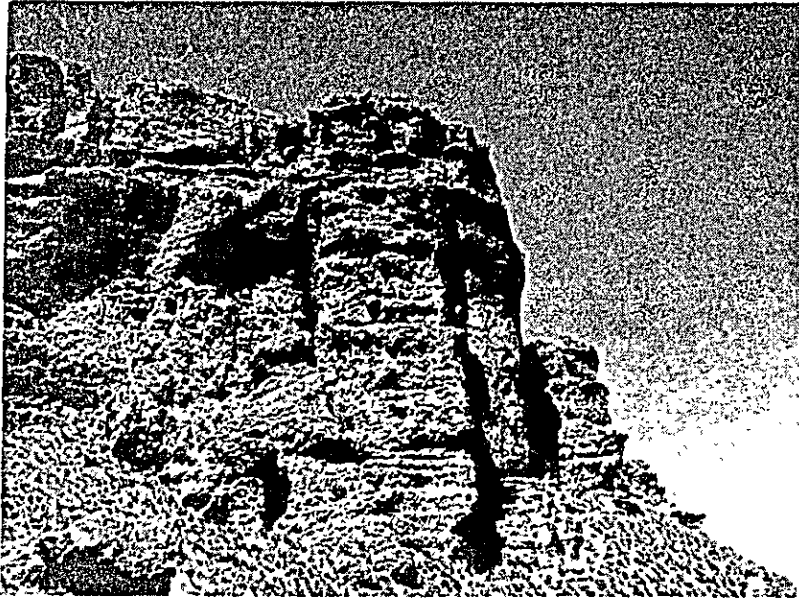


Interior de la mina Gran Chocaya.  
Veta Nueva(Esfalerita, galena)



Interior de la mina Animas.  
Veta Rafael(Pirita, casiterita, calcopirita)





Toba volcánica de Belén Loma.  
El Sur de Siete Suyos.



Toba volcánica  
de Belén Loma

Toba brecha

El Sur de Siete Suyos.





Dique de brecha en lavas dacíticas de Animas. (Compuesto por dacitas y pizarras.) Entrada de Animas.



Toba volcánica de Belén Loma. Rancho Vinto.





Socavón antiguo existente en la dacita de Animas. Rancho Gran Chocaya.

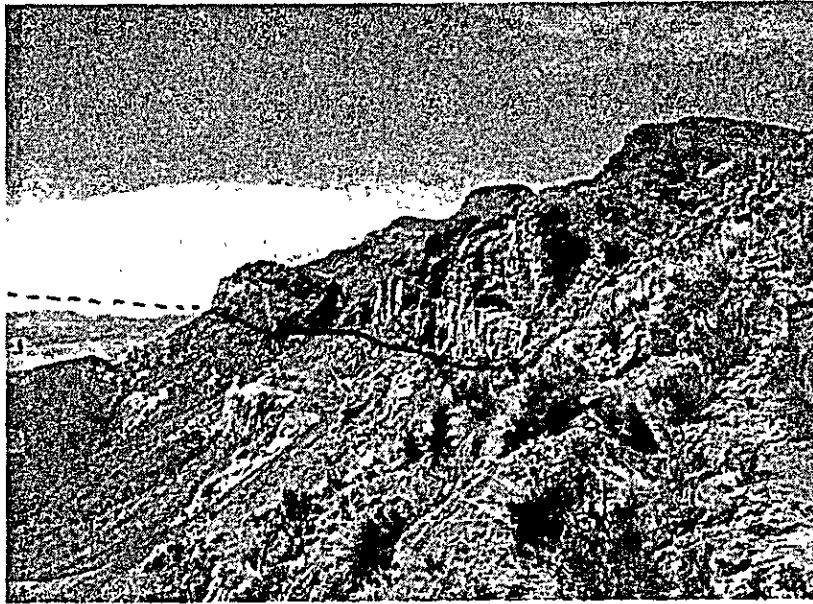


Interior del mismo socavón indicado arriba.





Lava dacítica  
de Animas.  
Toba brecha con  
estratificación



Lava dacítica de Animas. Cerro Silla Khasa.



Lava dacítica de Khumullani.  
La cumbre del Cerro Atawani.





11/12/78

11/12/78

11/12/78

11/12/78

11/12/78

11/12/78

11/12/78

11/12/78

11/12/78

11/12/78

11/12/78

11/12/78

11/12/78

11/12/78

11/12/78

11/12/78

11/12/78

11/12/78

11/12/78

11/12/78

11/12/78

11/12/78

11/12/78

11/12/78

11/12/78

11/12/78

11/12/78

11/12/78

11/12/78

11/12/78

11/12/78

702  
661  
MPN