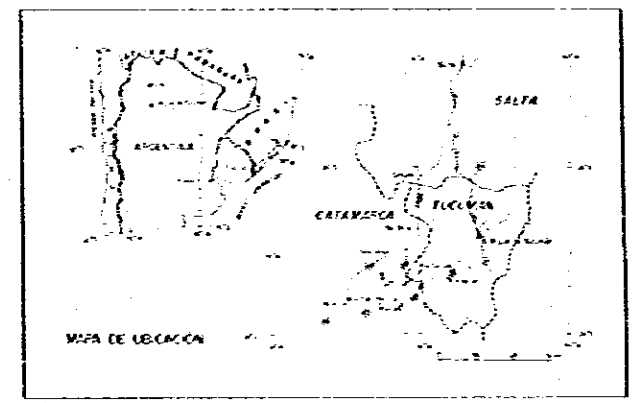


ESTUDIO GEOLÓGICO EN LA ZONA NORTE DE LA REPUBLICA ARGENTINA FASE II

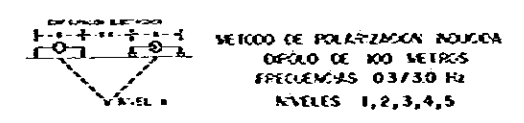
PLANO GEOFISICO DE POLARIZACION INDUCIDA SECTOR CERRO ATAJO

-NIVEL 3 : EFECTO DE FRECUENCIA-

ESCALA 1: 2500



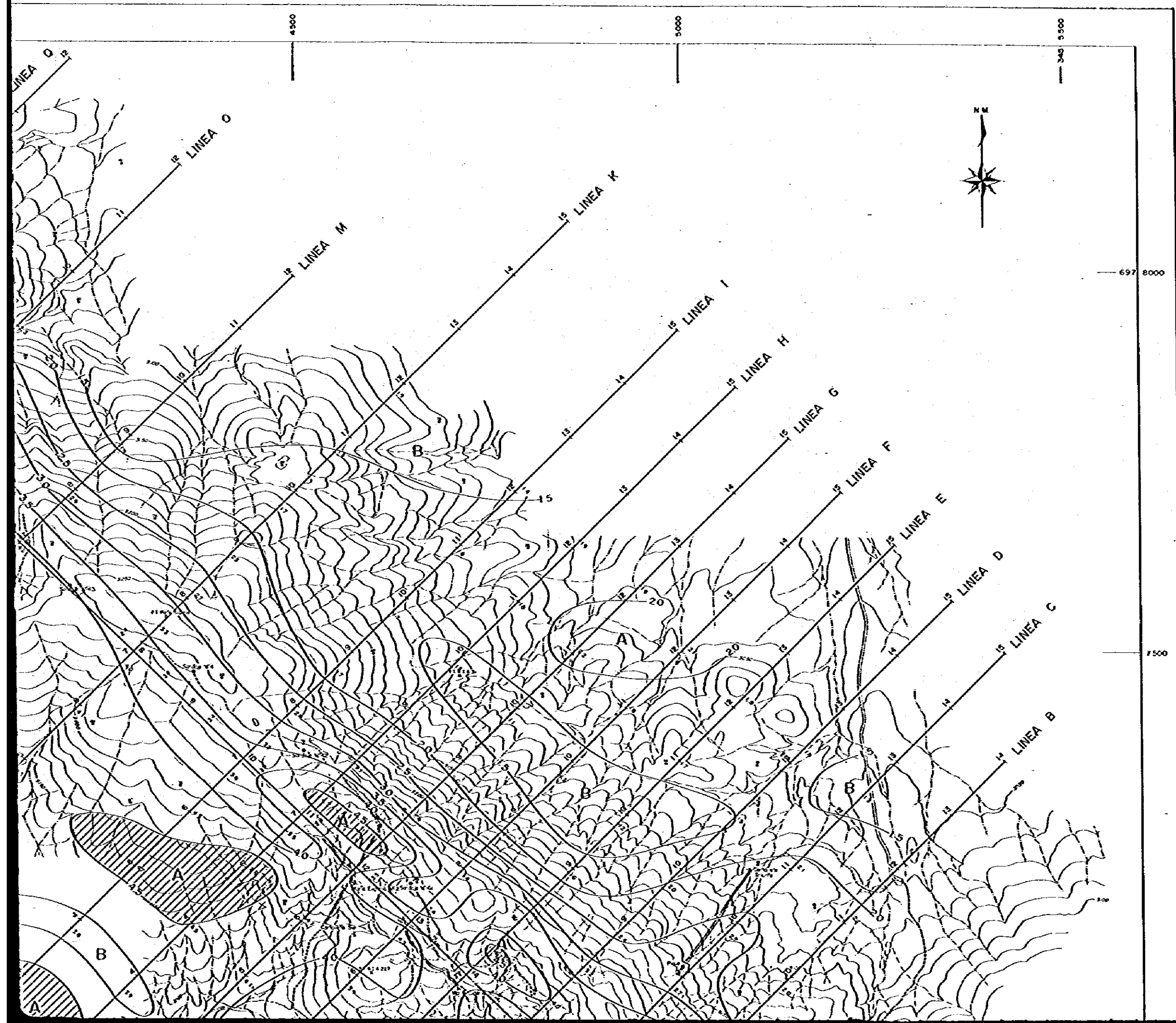
ORGANIZACION MINERA METALICA DEL JAPON SECRETARIA DE ESTADO DE MINERIA AGENCIA DE COOPERACION INTERSOCIAL DEL JAPON GOBIERNO DEL JAPON GOBIERNO DE LA REPUBLICA ARGENTINA JULIO 1979

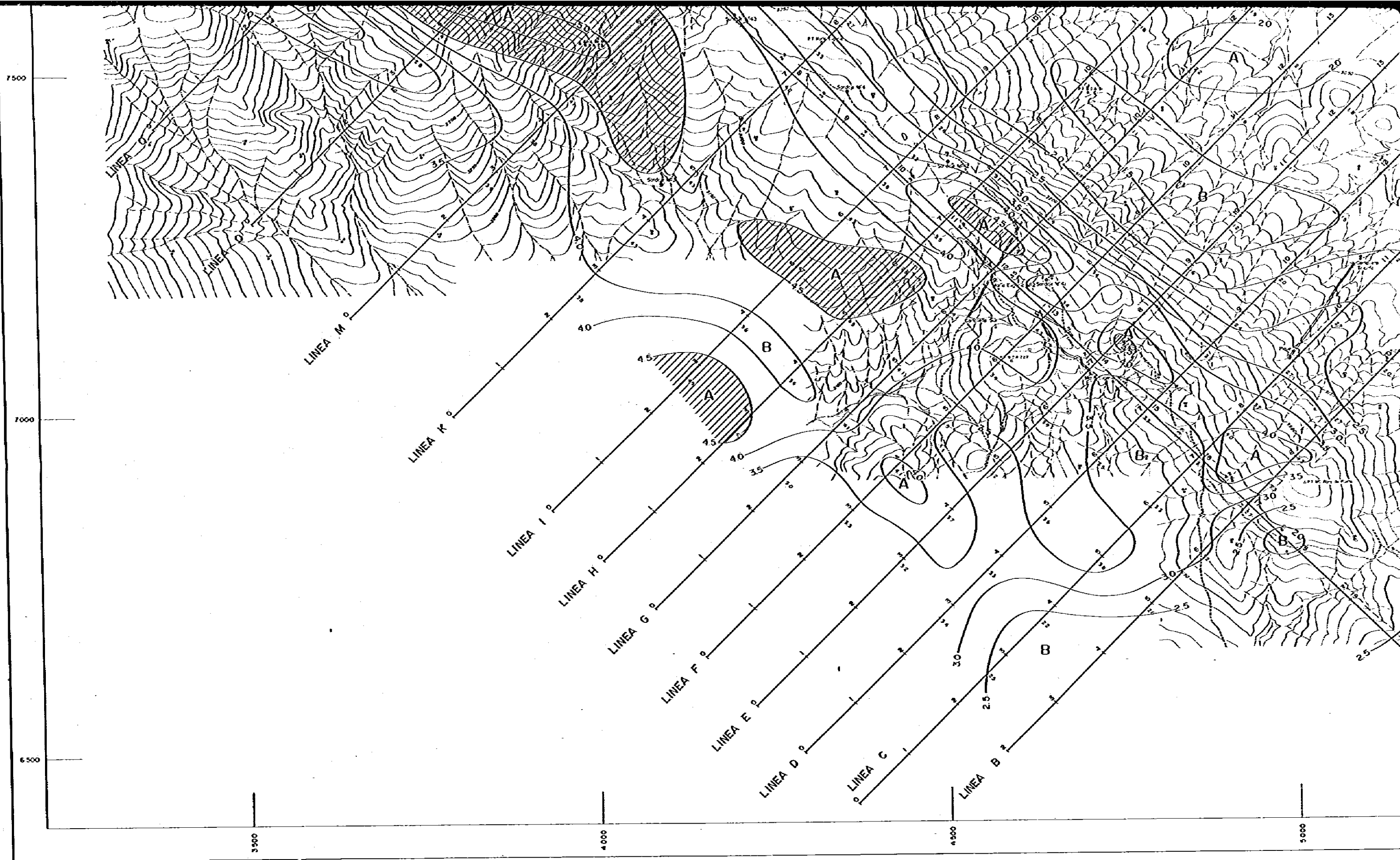


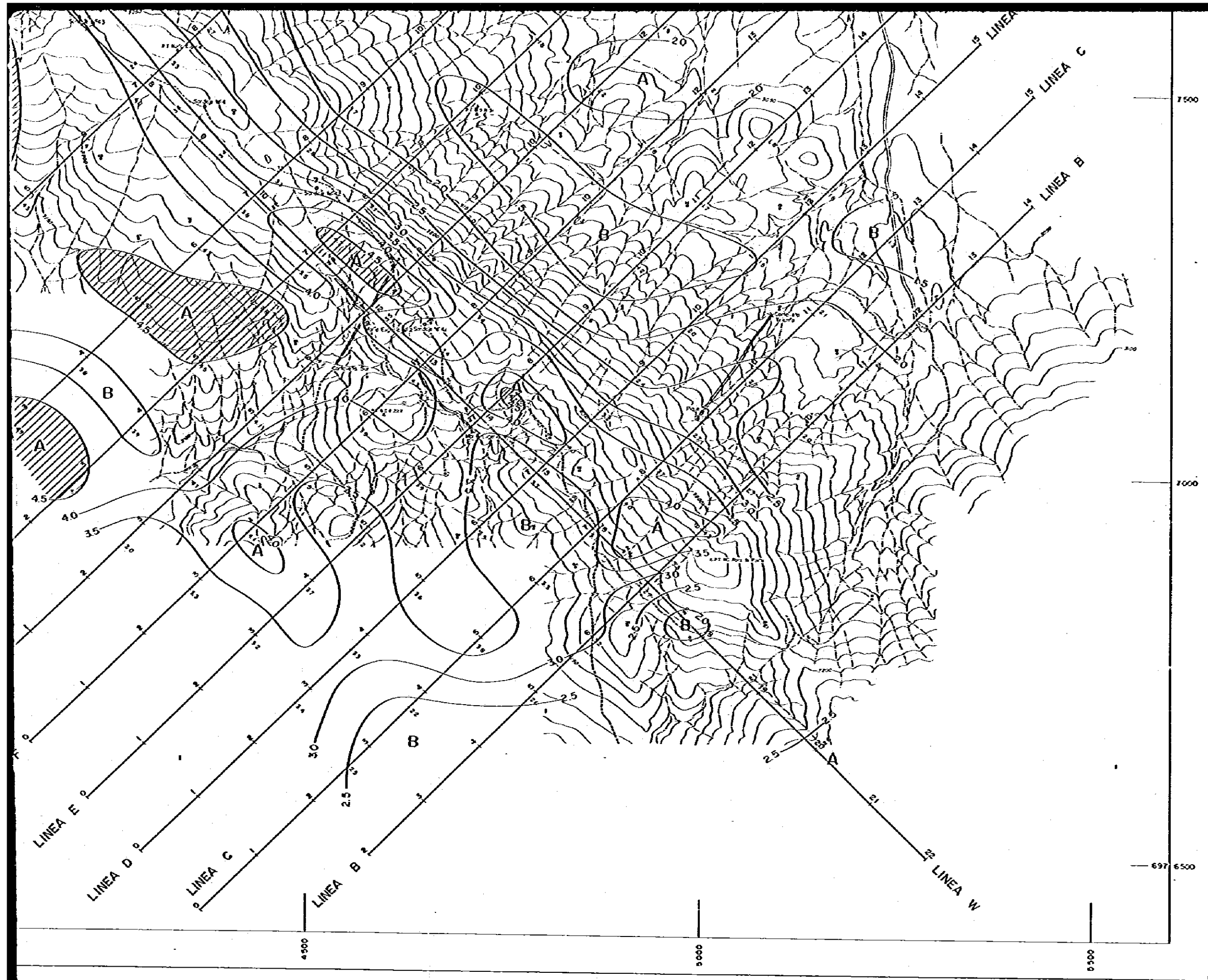
REFERENCIAS

- LINEA CI Linea y Punto de Medición
Punto de Expresión y Resultado
Isocrona de Resultado
A Anomalia Alta (> 45% E231)
B Anomalia Baja

国際協力事業団 54.9.20 211x 6397





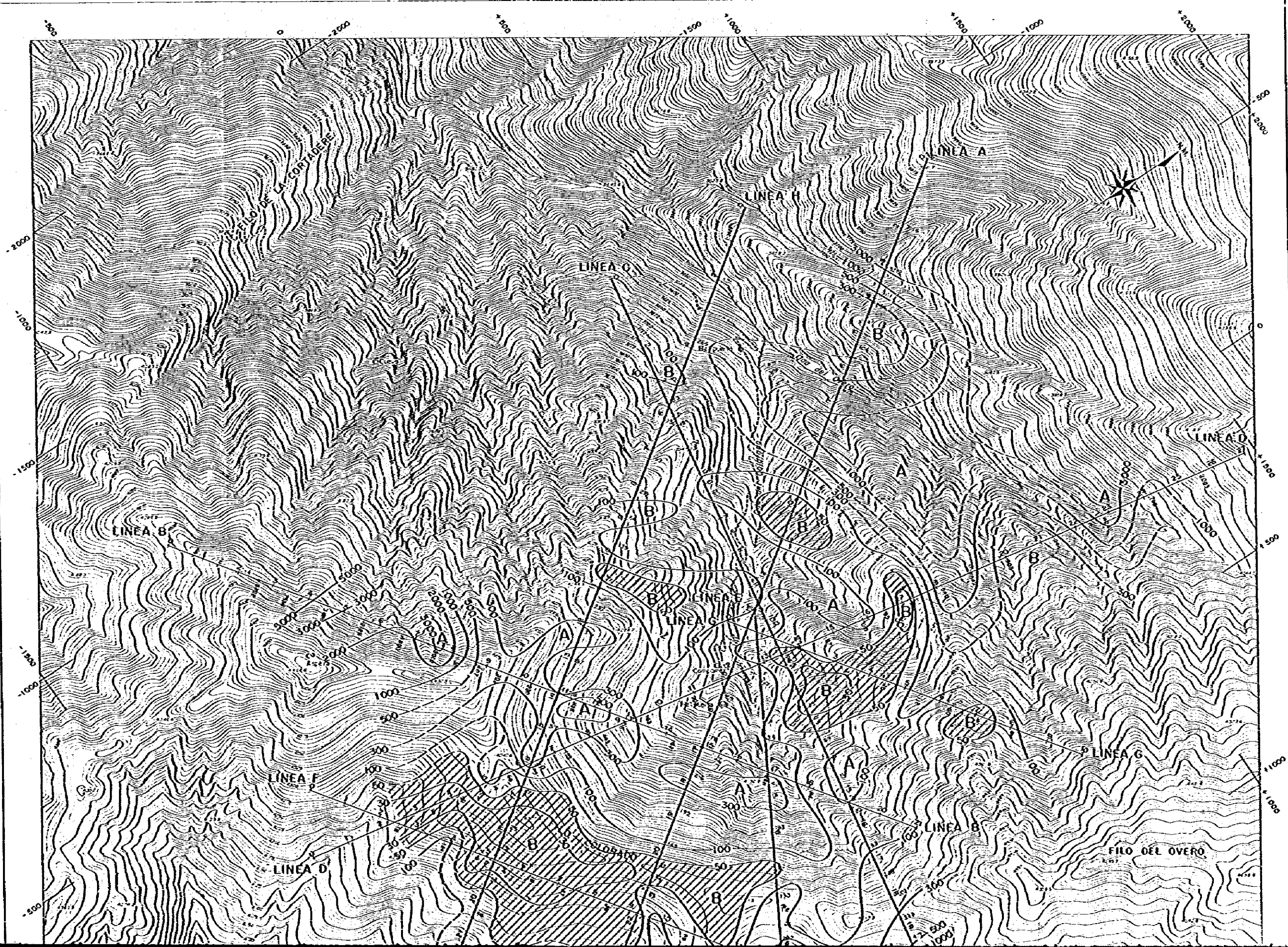


METODO DE POLARIZACION INDUCIDA
 DIPOLO DE 100 METROS
 FRECUENCIAS 0.3/30 HZ
 NIVELES 1,2,3,4,5

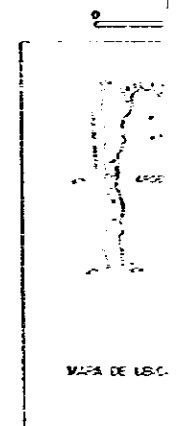
REFERENCIAS

- LINEA C | Línea y Punto de Medición
- | Punto de Expresión y Resultado
- 50 Isocurva de Resultado
- A Anomalia Alta (> 45% E221)
- B Anomalia Baja

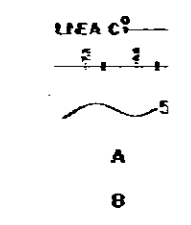
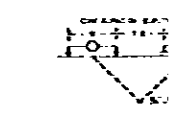
国際協力事業団	
年月日	54. 9. 20
会号	6397



LA ZONA
 PLANO GEOF
 POLARIZACION
 - NIVEL 3 : R



ORGANIZACION MINERA
 AGENCIA DE COOPERACION
 DEL JAPON
 GOBIERNO DEL JAPON



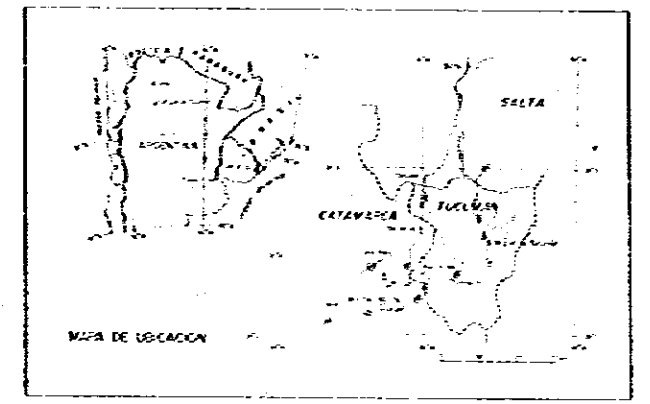
ESTUDIO GEOLOGICO
EN
LA ZONA NORTE DE LA REPUBLICA ARGENTINA
FASE II

PLANO GEOFISICO DE
POLARIZACION INDUCIDA

SECTOR:
FILO COLORADO

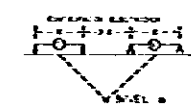
-NIVEL 3 : RESISTIDAD APARENTE-

ESCALA 1:5000



ORGANIZACION MAERA METALICA DEL JAPON SECRETARIA DE ESTADO DE MAERA
AGENCIA DE COOPERACION INTERNACIONAL
DEL JAPON
GOBIERNO DEL JAPON GOBIERNO DE LA REPUBLICA ARGENTINA

JULIO 1979

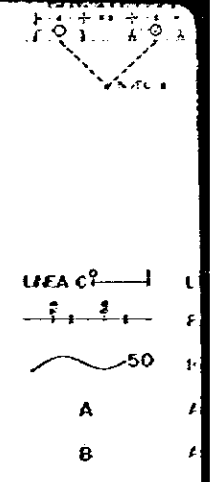


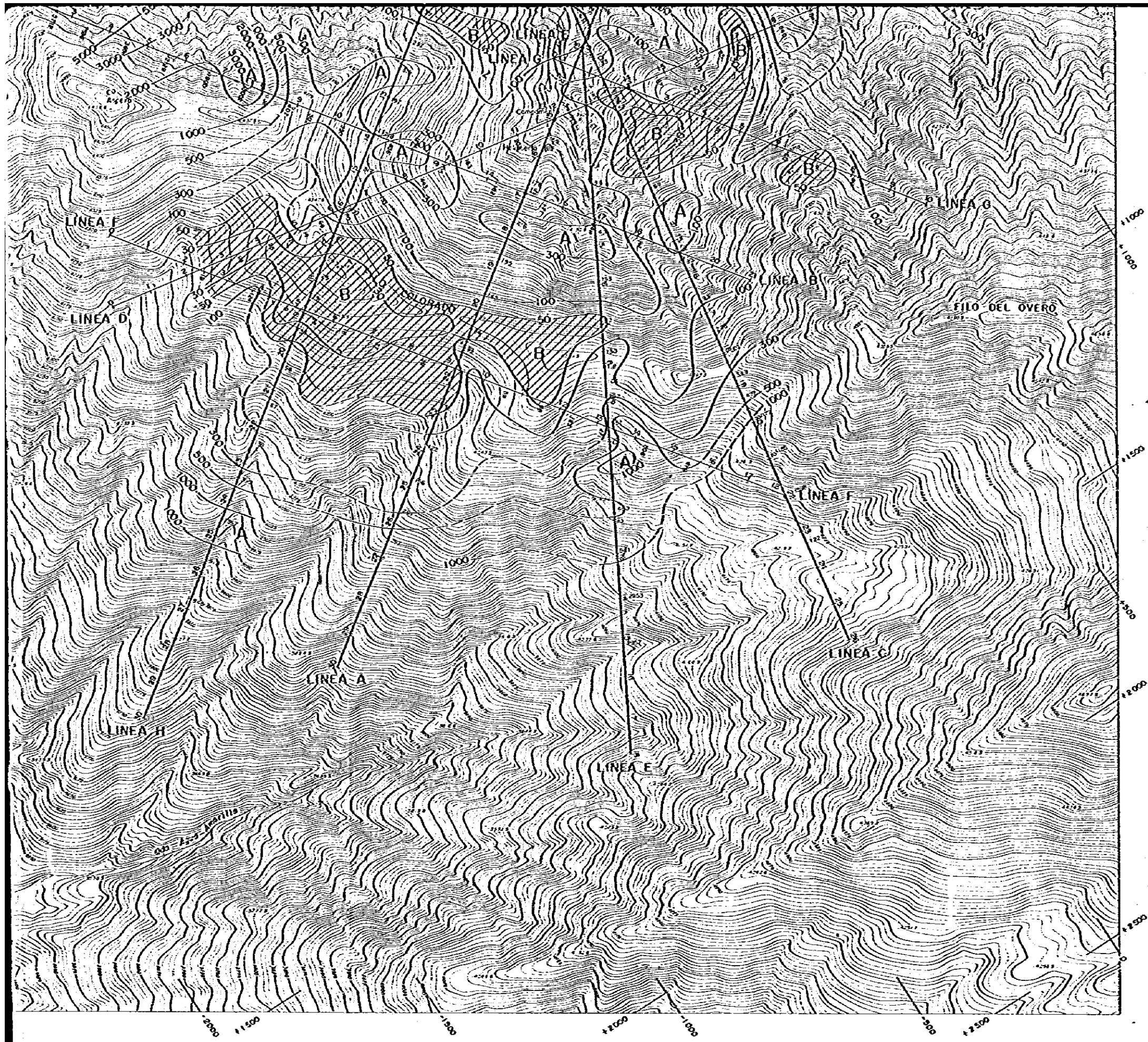
METODO DE POLARIZACION INDUCIDA
DIPOLO DE 100 METROS
FRECUENCIAS 0.3/30 HZ
NIVELES 1,2,3,4,5

REFERENCIAS

- LINEA C — Línea y Punto de Medición
- Punto de Expresión y Resultado
- 50 Isocurva de Resistido
- A Anomalia Alta
- B Anomalia Baja (< 50 ohm-m ECI)





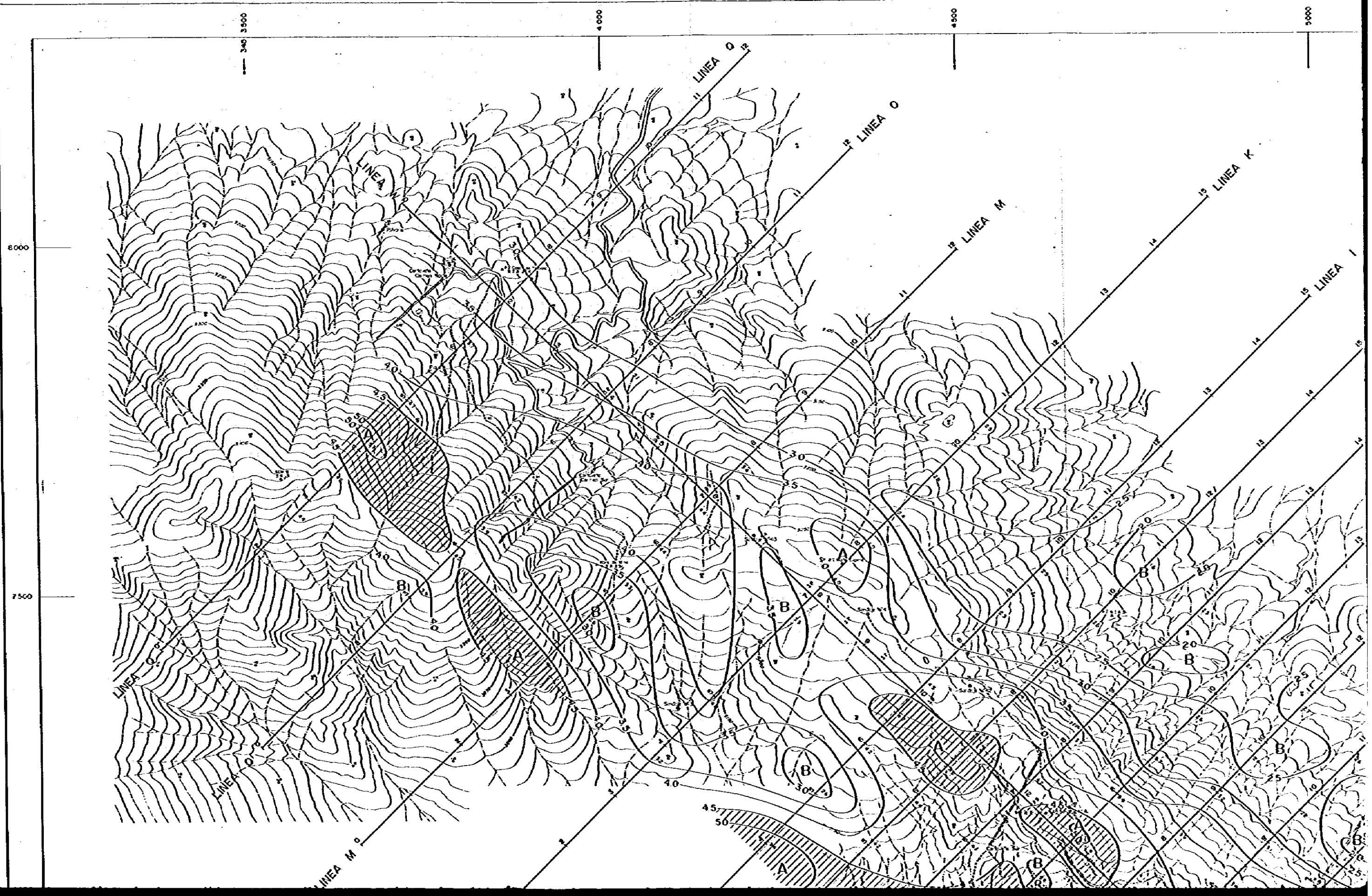


METODO DE POLARIZACION INDUCIDA
 DIPOLO DE 100 METROS
 FRECUENCIAS 0.3/30 Hz
 NIVELES 1,2,3,4,5

REFERENCIAS

- LINEA C — | Línea y Punto de Medición
- | — | Punto de Expresión y Resultado
- 50 Isocurva de Resultado
- A Anomalia Alta
- B Anomalia Baja (< 50 m.m. E23)

国際協力事業団	
納入 月日	54. 9. 20
受領 番号	03971

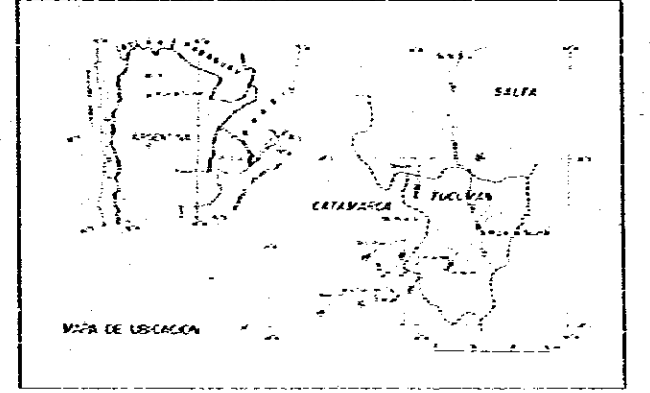
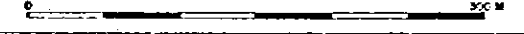


ESTUDIO GEOLOGICO
EN
LA ZONA NORTE DE LA REPUBLICA ARGENTINA
FASE II

PLANO GEOFISICO DE
POLARIZACION INDUCIDA
SECTOR
CERRO ATAJO

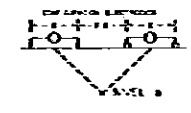
- NIVEL 5 : EFECTO DE FRECUENCIA -

ESCALA 1: 2500



ORGANIZACION MINERA METALICA DEL JAPON SECRETARIA DE ESTADO DE MINERIA
AGENCIA DE COOPERACION INTERNACIONAL
DEL JAPON
GOBIERNO DEL JAPON GOBIERNO DE LA REPUBLICA ARGENTINA

JULIO 1979

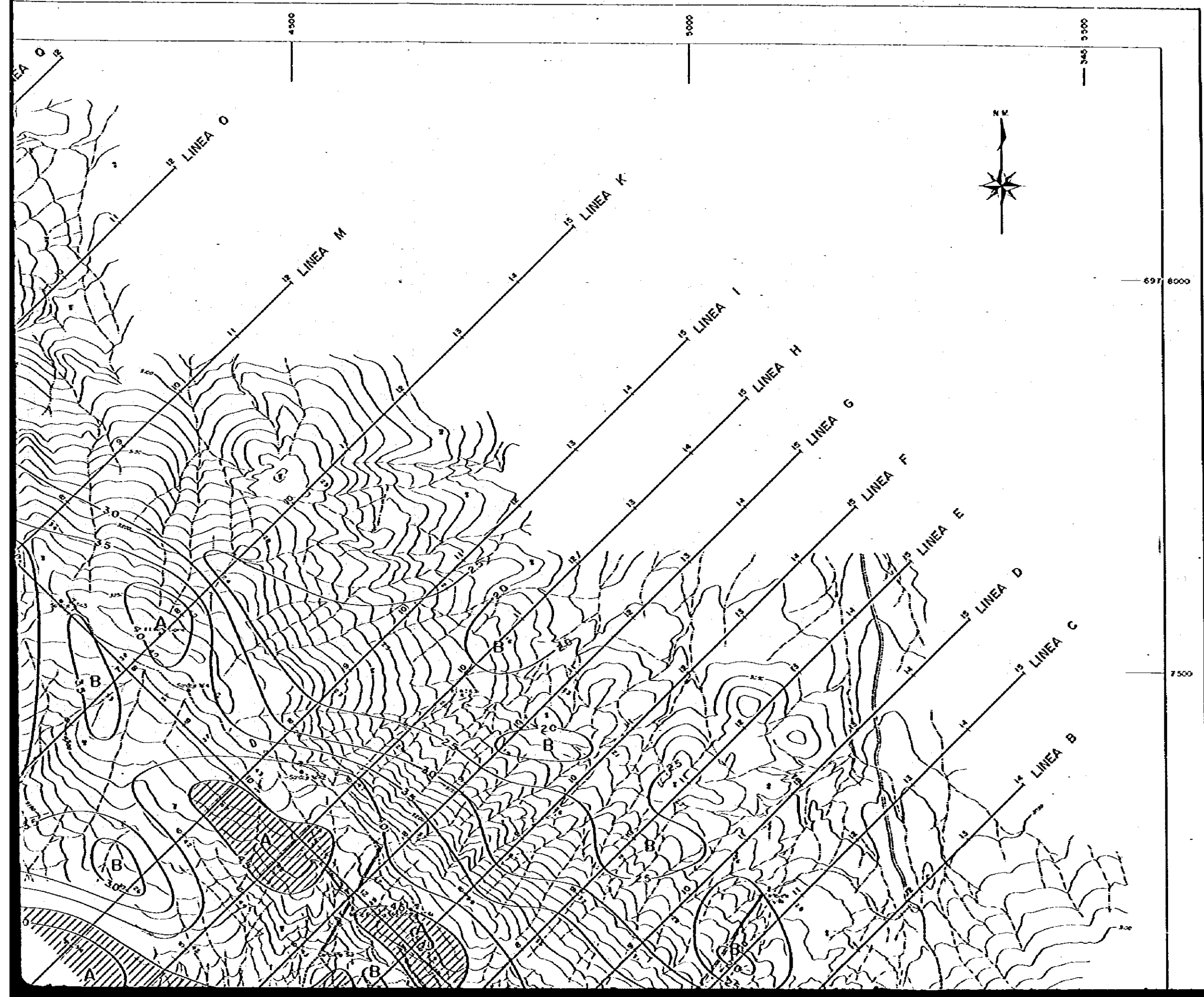


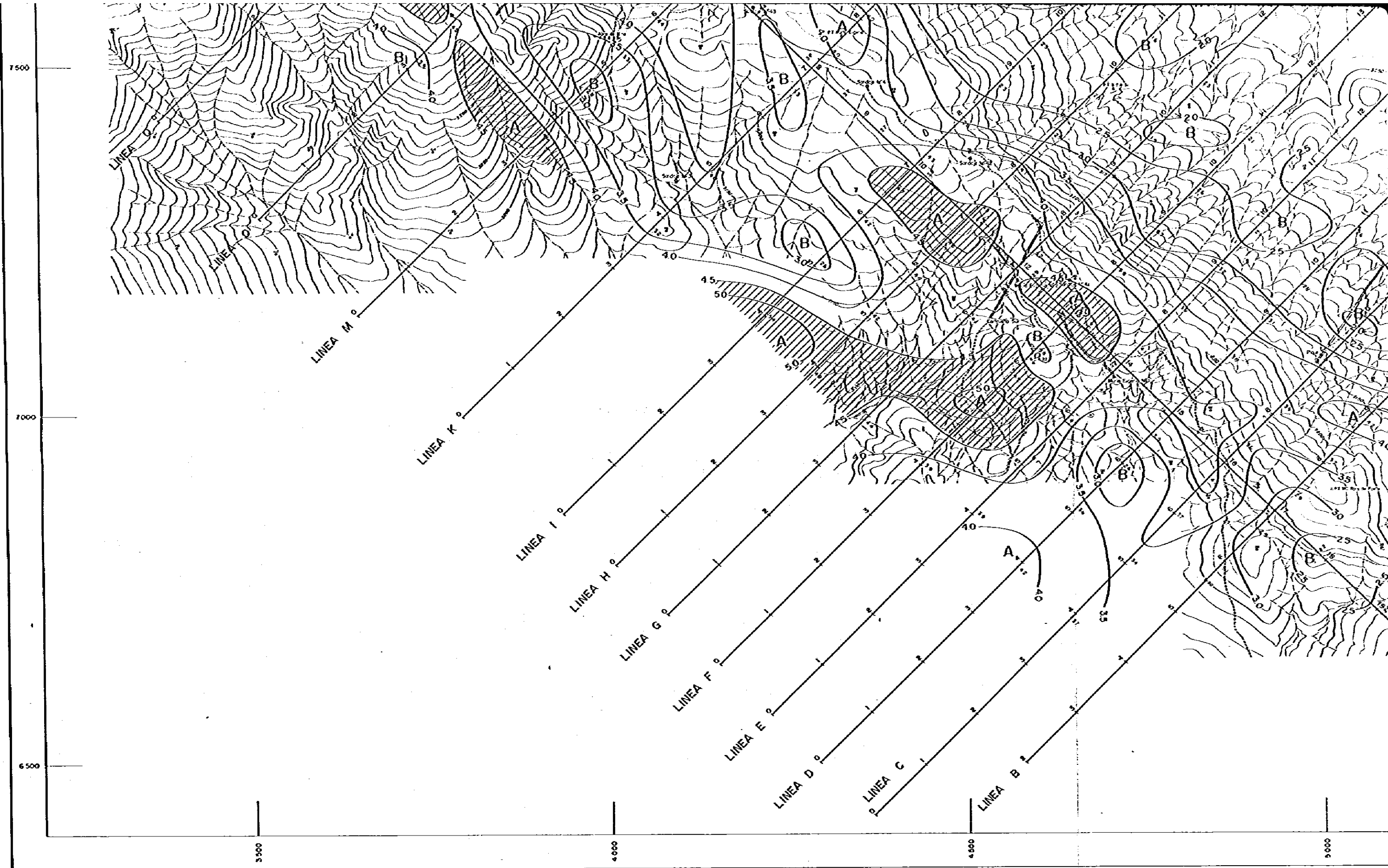
METODO DE POLARIZACION INDUCIDA
DIPLO DE 100 METROS
FRECUENCIAS 0.3/3.0 Hz
NIVELES 1, 2, 3, 4, 5

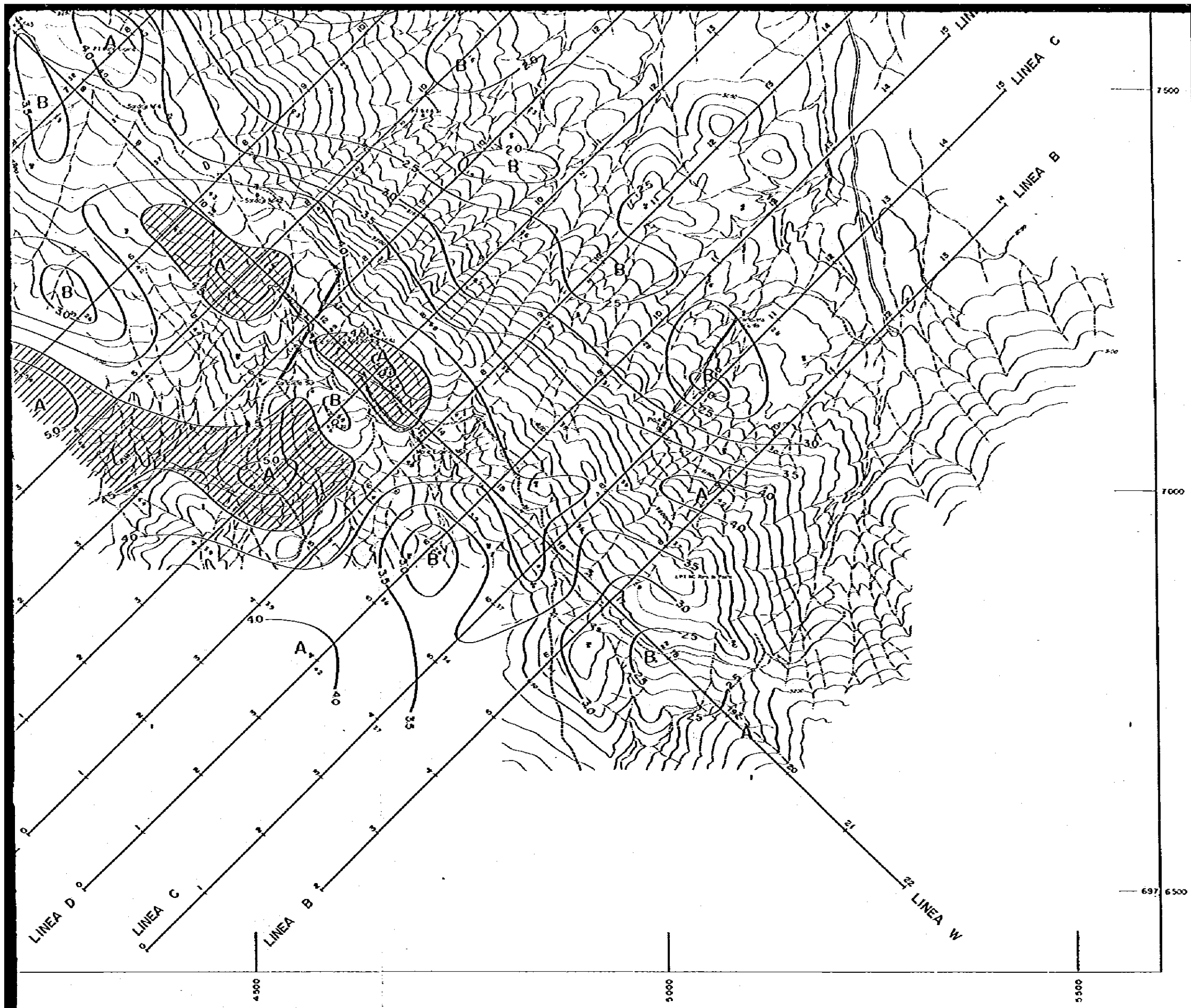
REFERENCIAS

- LINEA C² — | Línea y Punto de Medición
- | Punto de Expresión y Resultado
- 50 — Isocurva de Resultado
- A Anomalia Alta (> 45% (Z))
- B Anomalia Baja

国際協力事業団
54.9.20







METODO DE POLARIZACION INDUCIDA
 DIPOLO DE 100 METROS
 FRECUENCIAS 0.3/30 HZ
 NIVELES 1,2,3,4,5

REFERENCIAS

- LINEA C — | Línea y Punto de Medición
- | Punto de Expresión y Resultado
- 50 Isocurva de Resultado
- A Anomalia Alta (> 45% EZZ)
- B Anomalia Baja

国際協力事業団	
年月	54. 9. 20
図号	03071