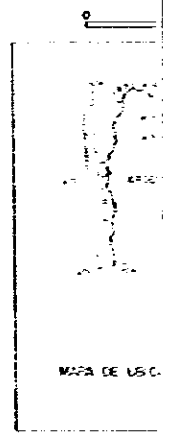
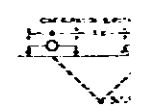


LA ZONA
 PLANO GEOFISICO
 POLARIZACION
 - NIVEL 3 : E



ORGANIZACION MINERA
 AGENCIA DE COOPERACION
 DEL JAPON
 GOBIERNO DEL JAPON



LINEA C
 A
 B

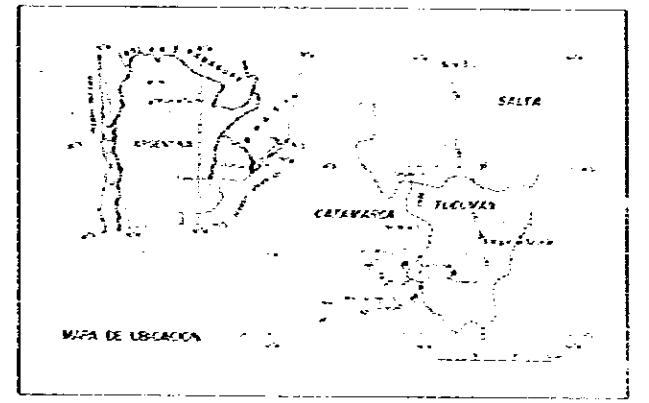
ESTUDIO GEOLOGICO
EN
LA ZONA NORTE DE LA REPUBLICA ARGENTINA
FASE II

PLANO GEOFISICO DE
POLARIZACION INDUCIDA

SECTOR
FILO COLORADO

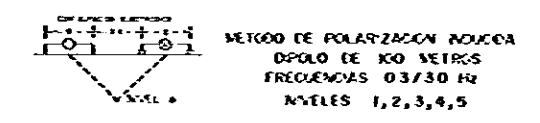
-NIVEL 3 : EFECTO DE FRECUENCIA-

ESCALA 1: 5000



ORGANIZACION MINERA METALICA DEL JAPON SECRETARIA DE ESTADO DE MINERIA
AGENCIA DE COOPERACION INTERNACIONAL
DEL JAPON
GOBIERNO DEL JAPON GOBIERNO DE LA REPUBLICA ARGENTINA

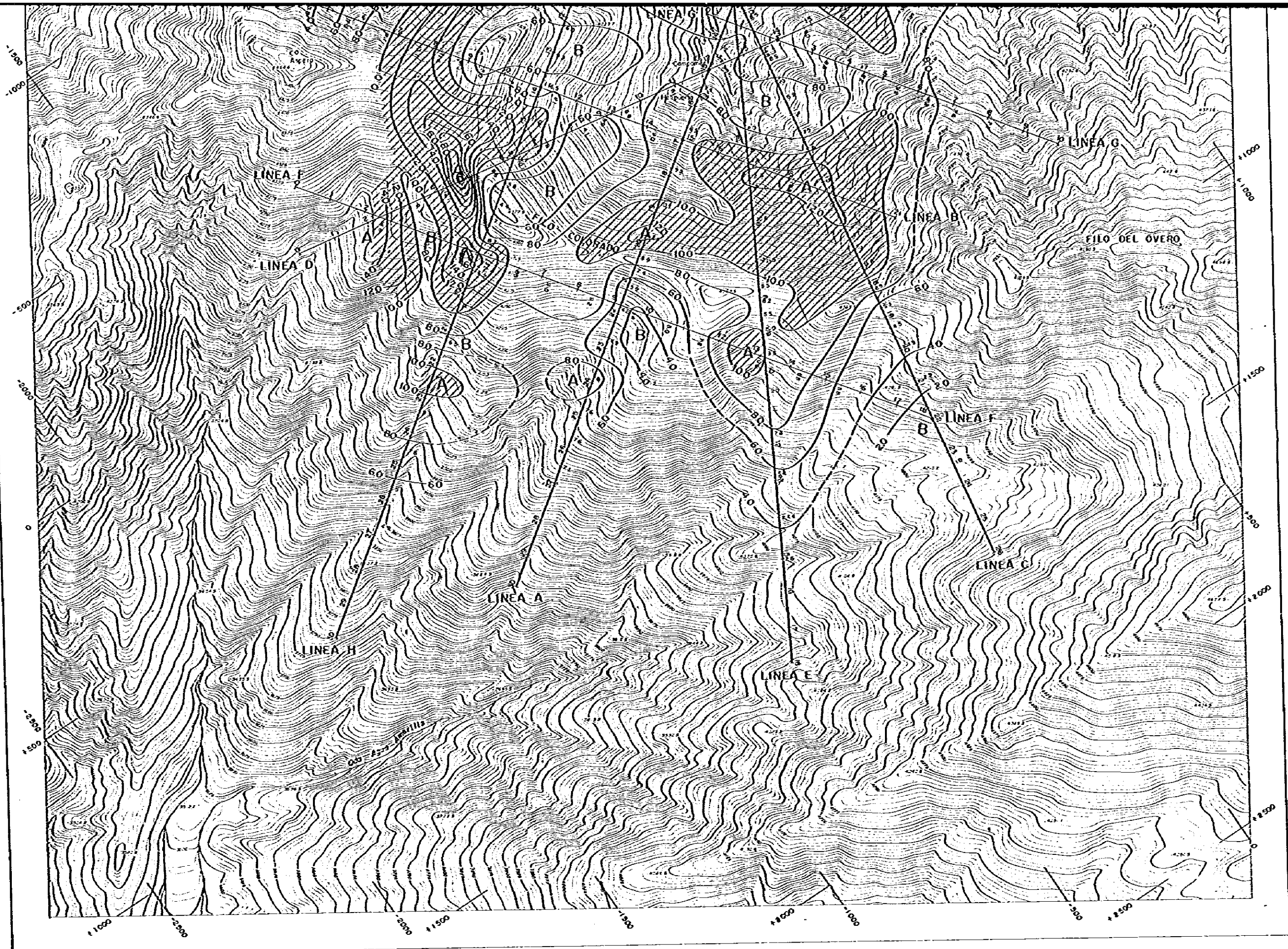
JULIO 1979



REFERENCIAS

- LINEA C — | Línea y Punto de Medición
- | Punto de Expresión y Resultado
- 50 Isocurva de Resultado
- A Anomalia Alta (> 100% □□)
- B Anomalia Baja

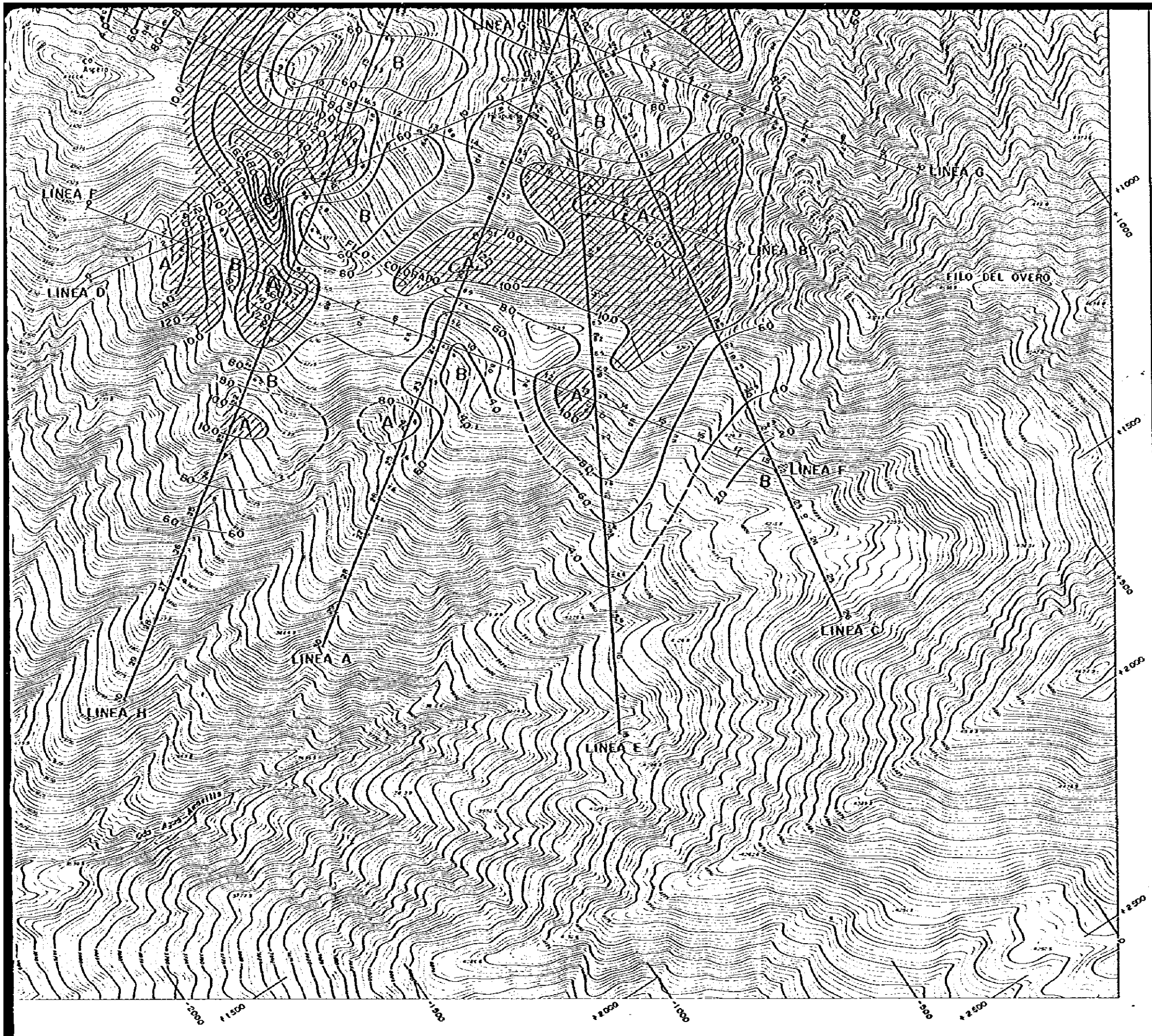




REFEREN

- LINEA C I — Linea y Punto
- | — Punto de Expre
- 50 — Isocurva de Pe
- A Anomalia Alto
- B Anomalia Bajo

国際協
 54.9
 全長 63



NIVELES 1, 2, 3, 4, 5

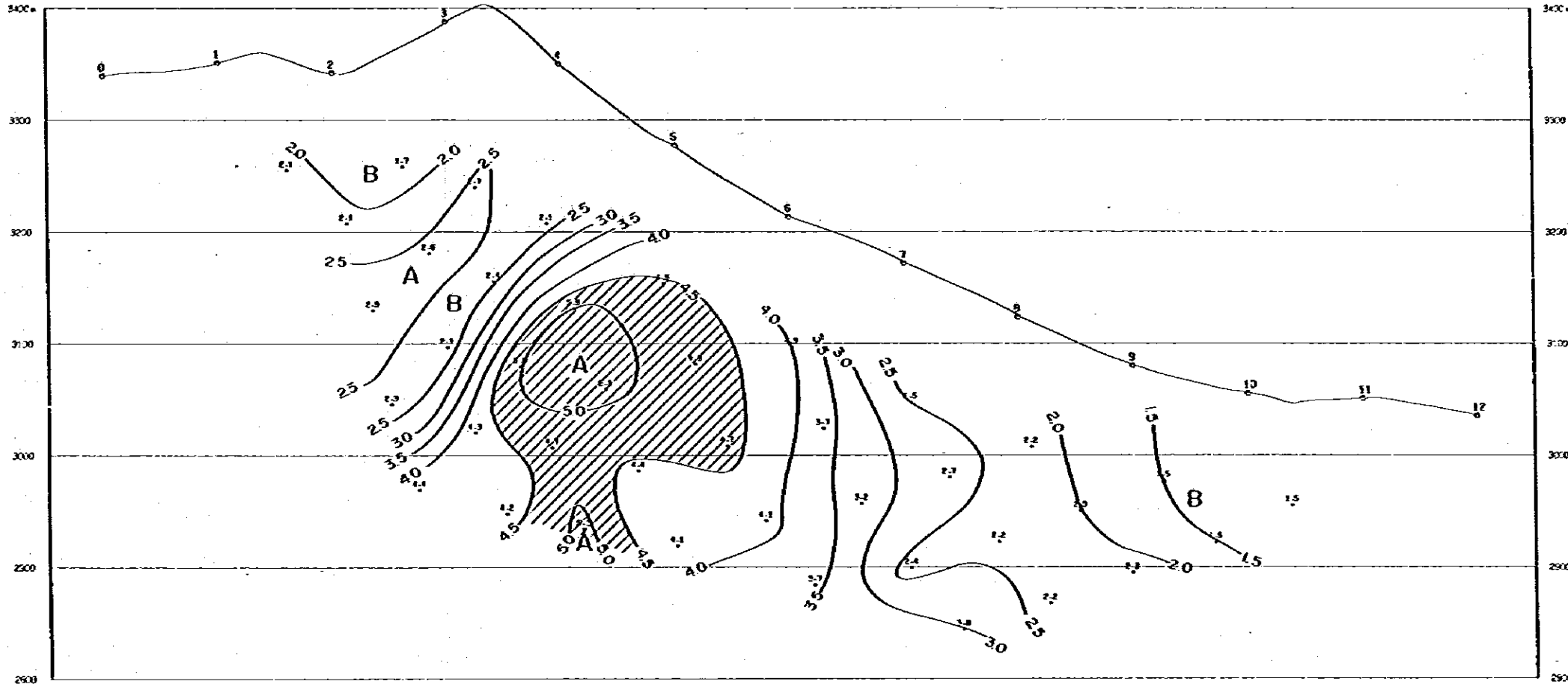
REFERENCIAS

- LINEA C? — | Línea y Punto de Medición
- | — | Punto de Expresión y Resultado
- 50 — Isocurva de Resultado
- A Anomalia Alta (> 10.0% EZZ)
- B Anomalia Baja

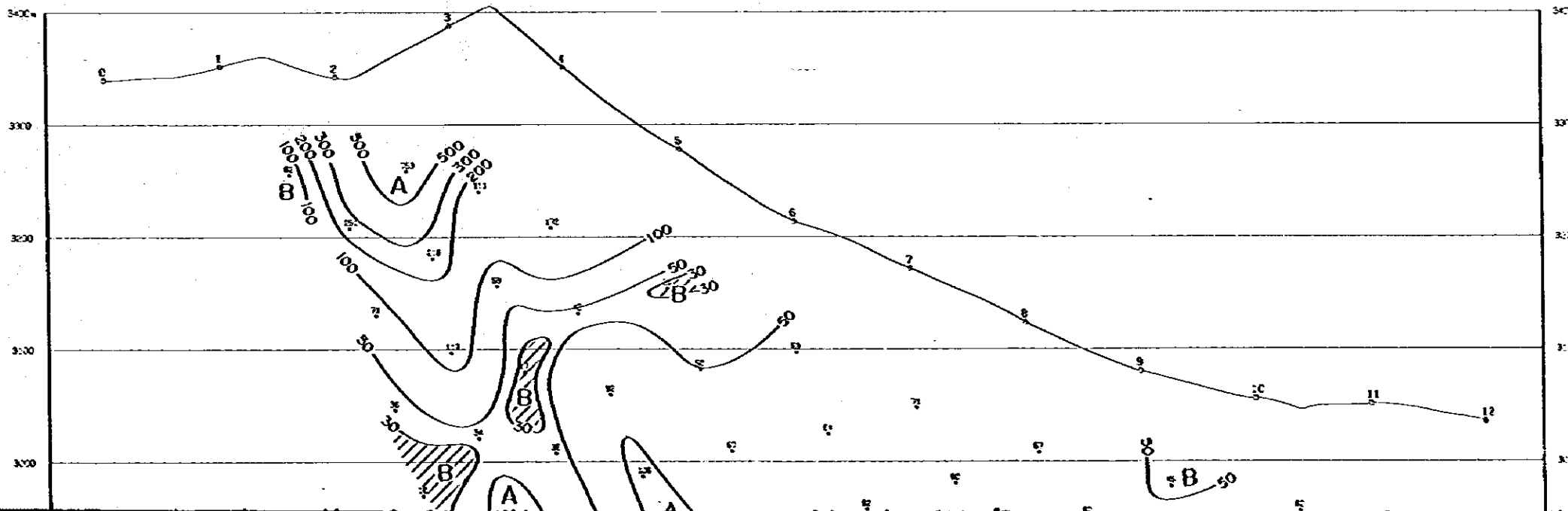
国際協力事業団	
納入	54.9.20
登録	05071

PERFIL DE LINEA Q

EFFECTO DE FRECUENCIA (x)



RESISTIVIDAD APARENTE (ohm-m)



PL. 17

ESTUDIO GEOLOGICO
EN
LA ZONA NORTE DE LA REPUBLICA ARGENTINA
FASE II

PERFILES GEOFISICOS DE
POLARIZACION INDUCIDA

SECTOR
CERRO ATAJO

-- LINEA Q --

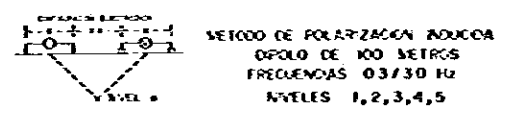
ESCALA 1:2500

VAPA DE UBICACION

ORGANIZACION MINERA METALICA DEL JAPON SECRETARIA DE ESTADO DE MINERA
AGENCIA DE COOPERACION INTERNACIONAL
DEL JAPON

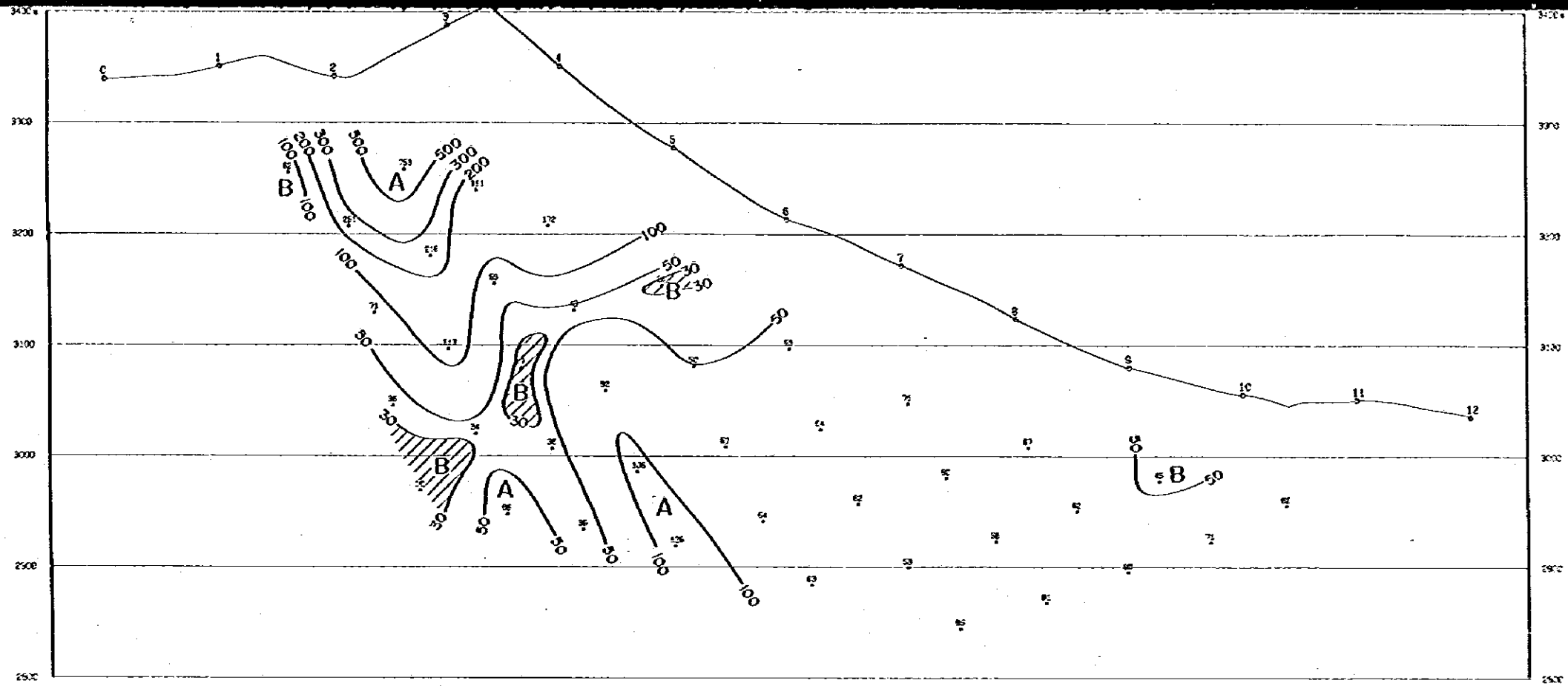
GOBIERNO DEL JAPON GOBIERNO DE LA REPUBLICA ARGENTINA

JULIO 1979



REFERENCIAS

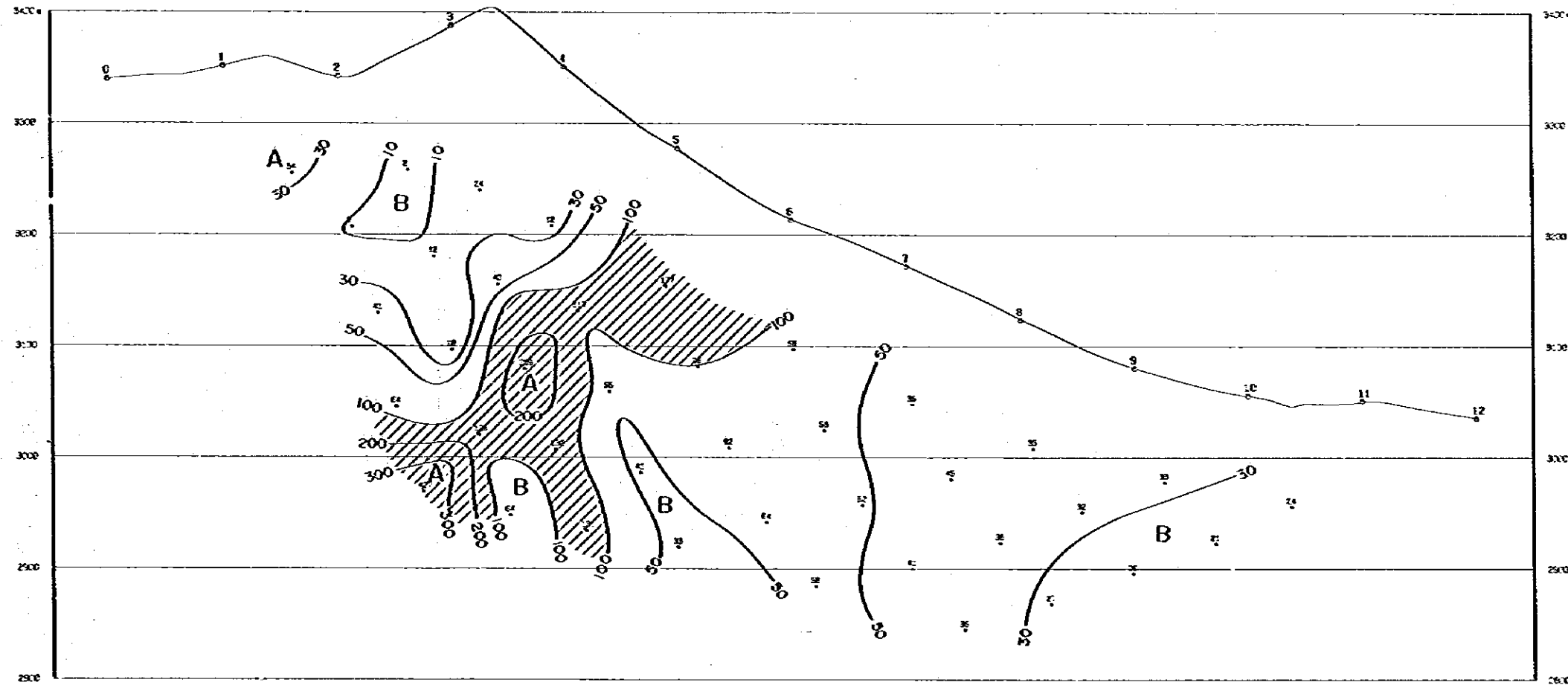
- ⊙ Punto de Medición
- ⊙ Punto de Expresión y Resultado
- ~60 Isocurva de Resultado
- A Anomalia Alta
Efecto de Frecuencia (> 45% [])
Resistividad Aparente
- B Anomalia Baja
Efecto de Frecuencia
Resistividad Aparente < 30 ohm-m [])
Factor Métrico



- 5 Punto de Medición
 57 Punto de Expresión y Resultado
 60 Isocurva de Resultado
 A Anomalia Alta
 Efecto de Frecuencia ($> 45\%$ EZZ)
 Resistividad Aparente
 Factor Metálico (> 100 EZZ)
 B Anomalia Baja
 Efecto de Frecuencia
 Resistividad Aparente (< 30 ohm-m EZZ)
 Factor Metálico

国際協力事業団	
年月日	54.9.20
会社No.	6337

FACTOR METALICO

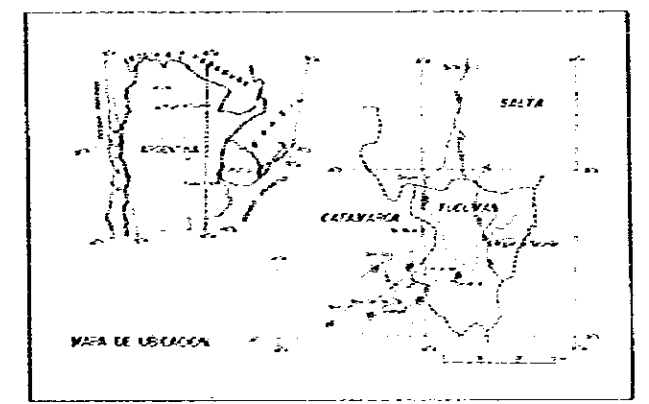


ESTUDIO GEOLOGICO
EN
LA ZONA NORTE DE LA REPUBLICA ARGENTINA
FASE II

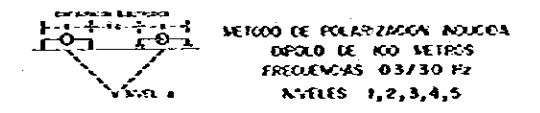
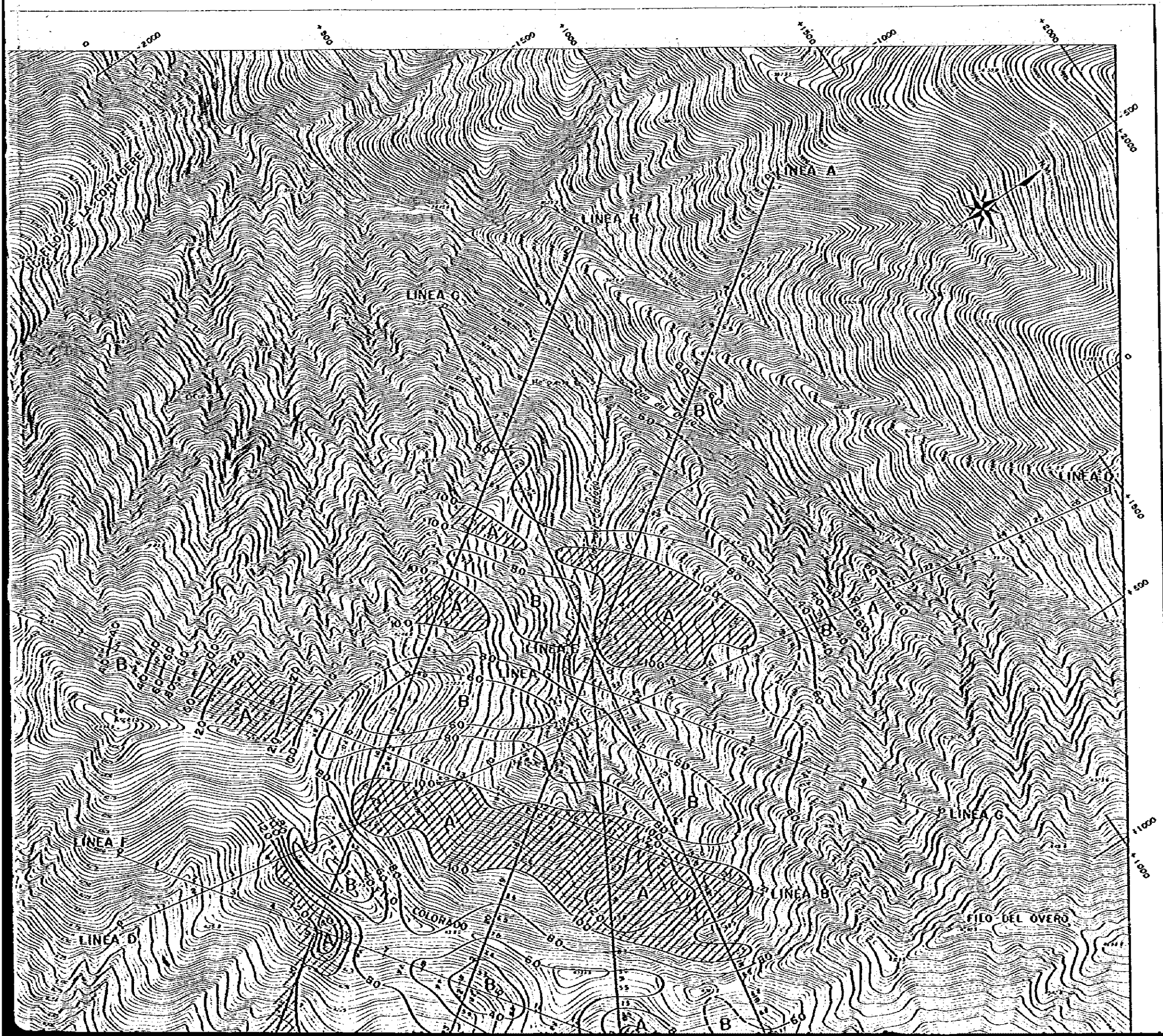
PLANO GEOFISICO DE
POLARIZACION INDUCIDA
SECTOR
FILO COLORADO

-NIVEL 5 : EFECTO DE FRECUENCIA-

ESCALA 1:5000



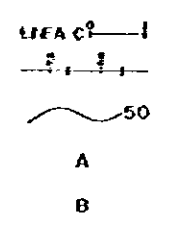
ORGANIZACION MINERA METALICA DEL JAPON SECRETARIA DE ESTADO DE MINERIA
AGENCIA DE COOPERACION INTERNACIONAL
DEL JAPON
GOBIERNO DEL JAPON GOBIERNO DE LA REPUBLICA ARGENTINA
JULIO 1973

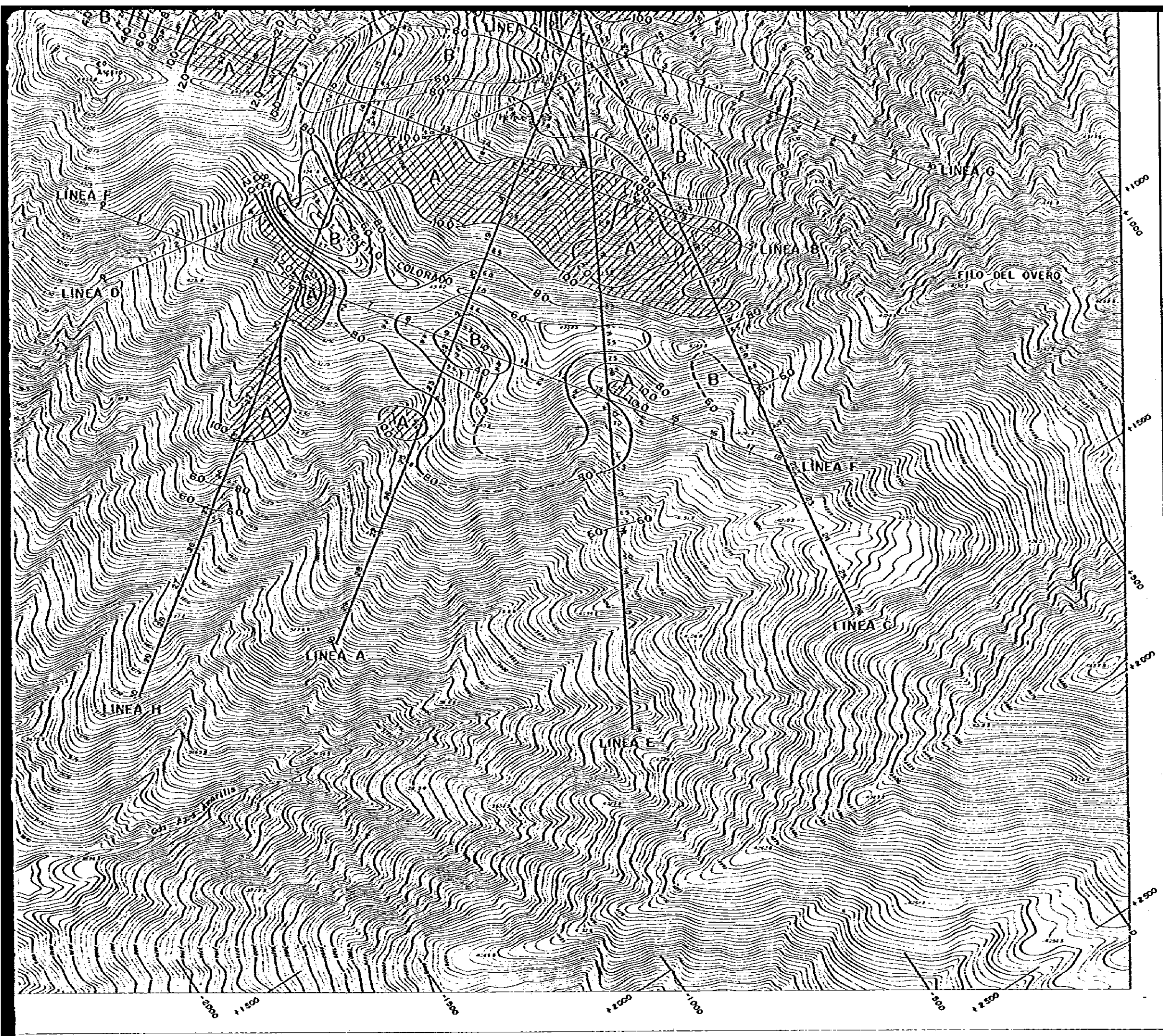


REFERENCIAS

- LINEA C — Línea y Punto de Medición
- Punto de Expresión y Resultado
- 50 Isocurva de Resultado
- A Anomalia Alta (> 10.0% EZ)
- B Anomalia Baja

国際協力事業団
54.9.20
0811 0307

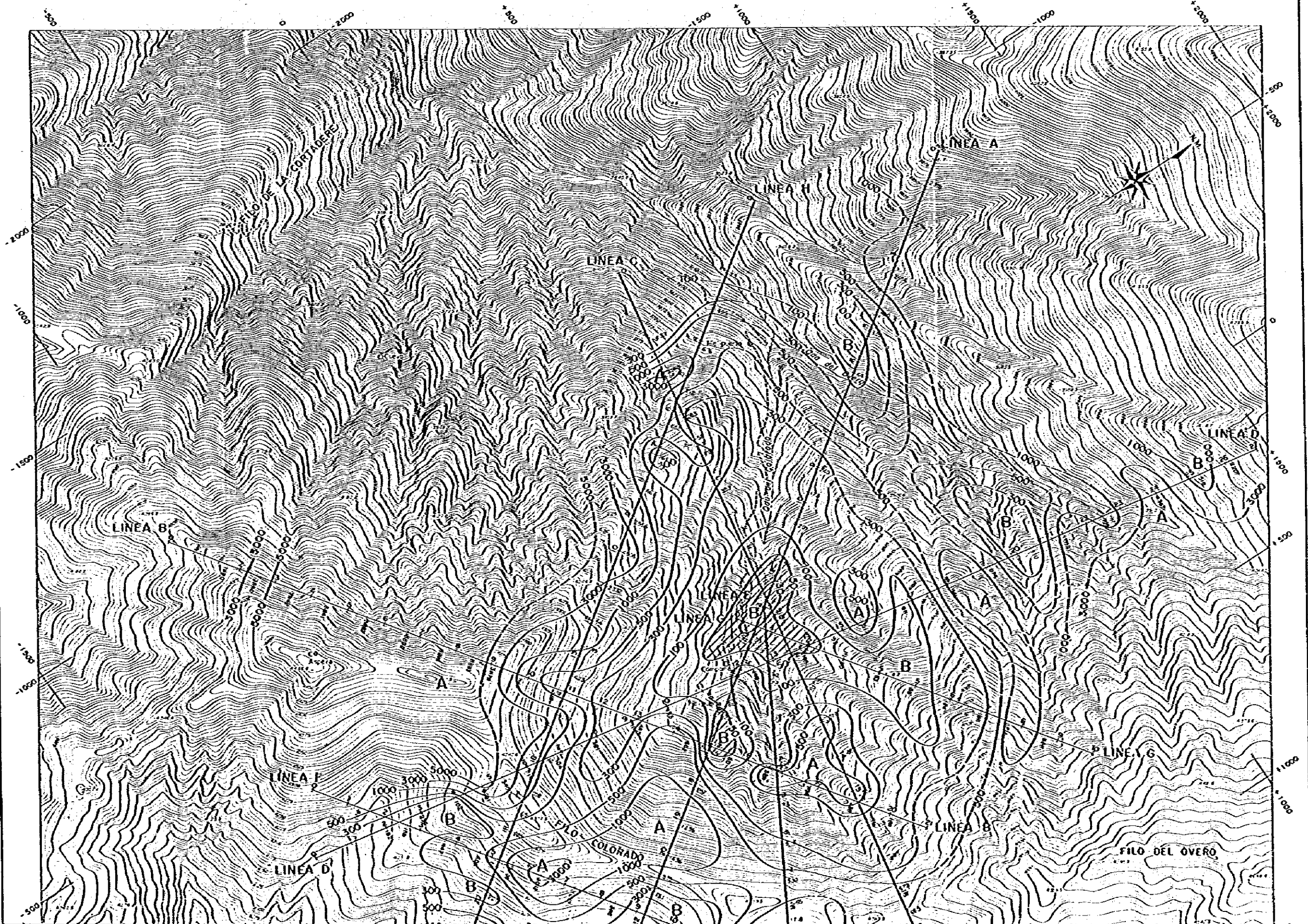




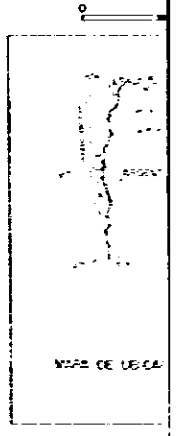
REFERENCIAS

- LINEA C — Linea y Punto de Medición
- +—+— Punto de Expresión y Resultado
- 50— Isocurva de Resultado
- A Anomalia Alta (> 10.0% EZZ)
- B Anomalia Baja

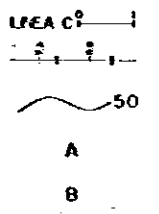
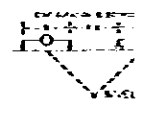
国際協力事業団	
年月	54.9.20
登録No.	0307



LA ZONA
 PLANO GEOFI
 POLARIZACION
 -NIVEL I : RE



ORGANIZACION MINERA Y
 AGENCIA DE COOPERACION
 DEL JAPON
 GOBIERNO DEL JAPON

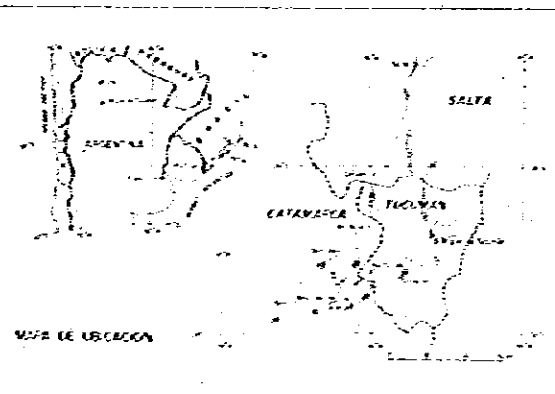


ESTUDIO GEOLOGICO
EN
LA ZONA NORTE DE LA REPUBLICA ARGENTINA
FASE II

PLANO GEOFISICO DE
POLARIZACION INDUCIDA
SECTOR
FILO COLORADO

-NIVEL I : RESISTIVIDAD APARENTE-

ESCALA 1:5000



ORGANIZACION MAERA METALICA DEL JAPON SECRETARIA DE ESTADO DE MINERIA
AGENCIA DE COOPERACION INTERNACIONAL
DEL JAPON

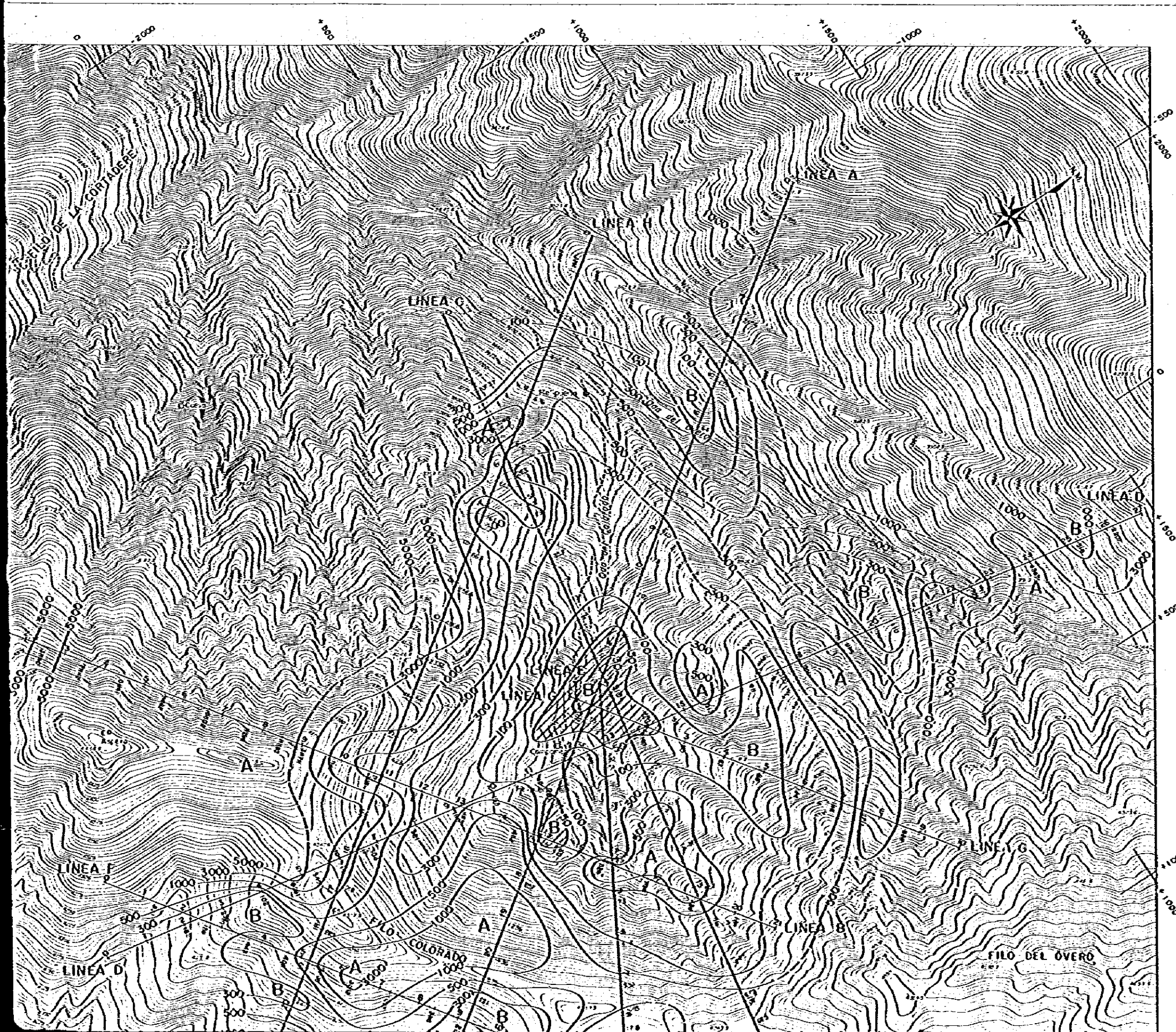
GOBIERNO DEL JAPON GOBIERNO DE LA REPUBLICA ARGENTINA

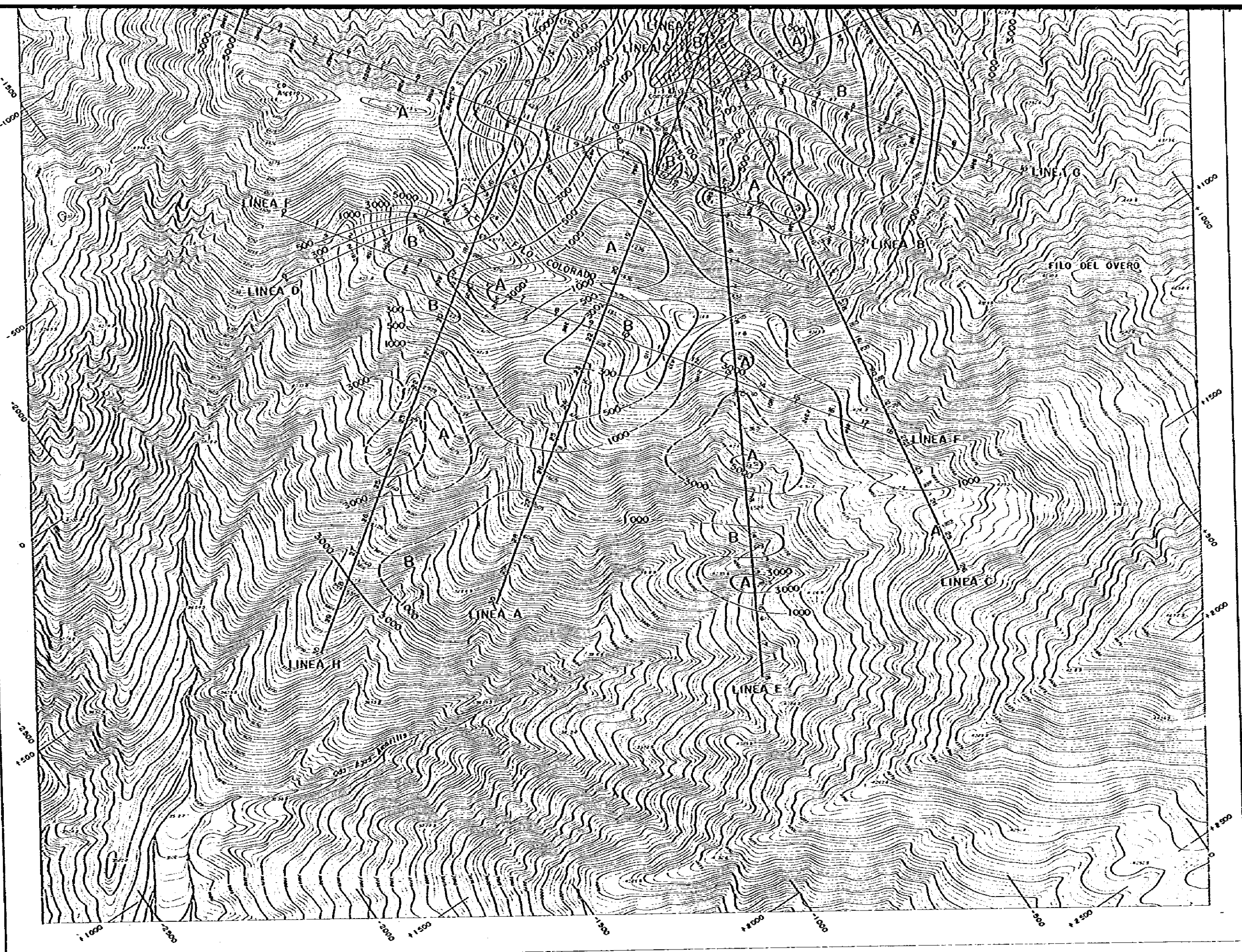
JULIO 1979



REFERENCIAS

- LINEA C — | Línea y Punto de Medición
- | — | Punto de Expresión y Resultado
- 50 Isocurva de Resultado
- A Anomalia Alta
- B Anomalia Baja (< 50 ohm-mE23)





EPEC.
NVI

REFERE

- LINEA C — | Línea y Punto
- | Punto de Expres
- 50 — Isocurva de P
- A Anomalia Alta
- B Anomalia Baja

国际图
第 54 号
比例尺 1:50,000

REFERENCIAS

- LINEA C — | Línea y Punto de Medición
- | Punto de Expresión y Resultado
- 50 Isocurva de Resultado
- A Anomalia Alta
- B Anomalia Baja (< 50 cm - mE23)

国際協力事業団	
入	54.9.20
出	
変	0397!

