

1000 1500 2000 2500 3000

1000
1500
2000
2500
3000

MESAJA DEL
MEDIO DE
LOS MOPCOS

CERRADO
COLORADO

LINEA B

LINEA C

LINEA D

CERRADO
COLORADO

LINEA A

LINEA G

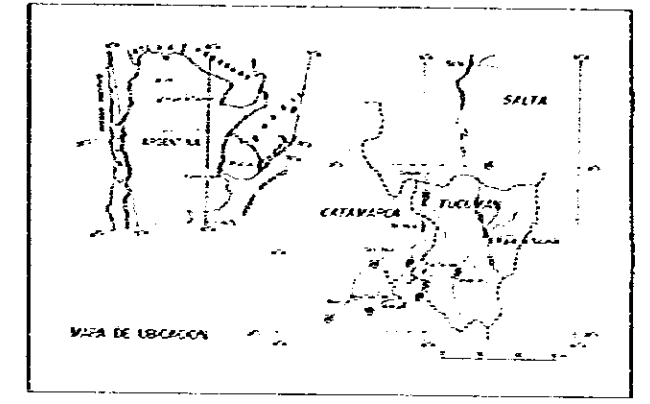
VALLE DEL OVERO

8

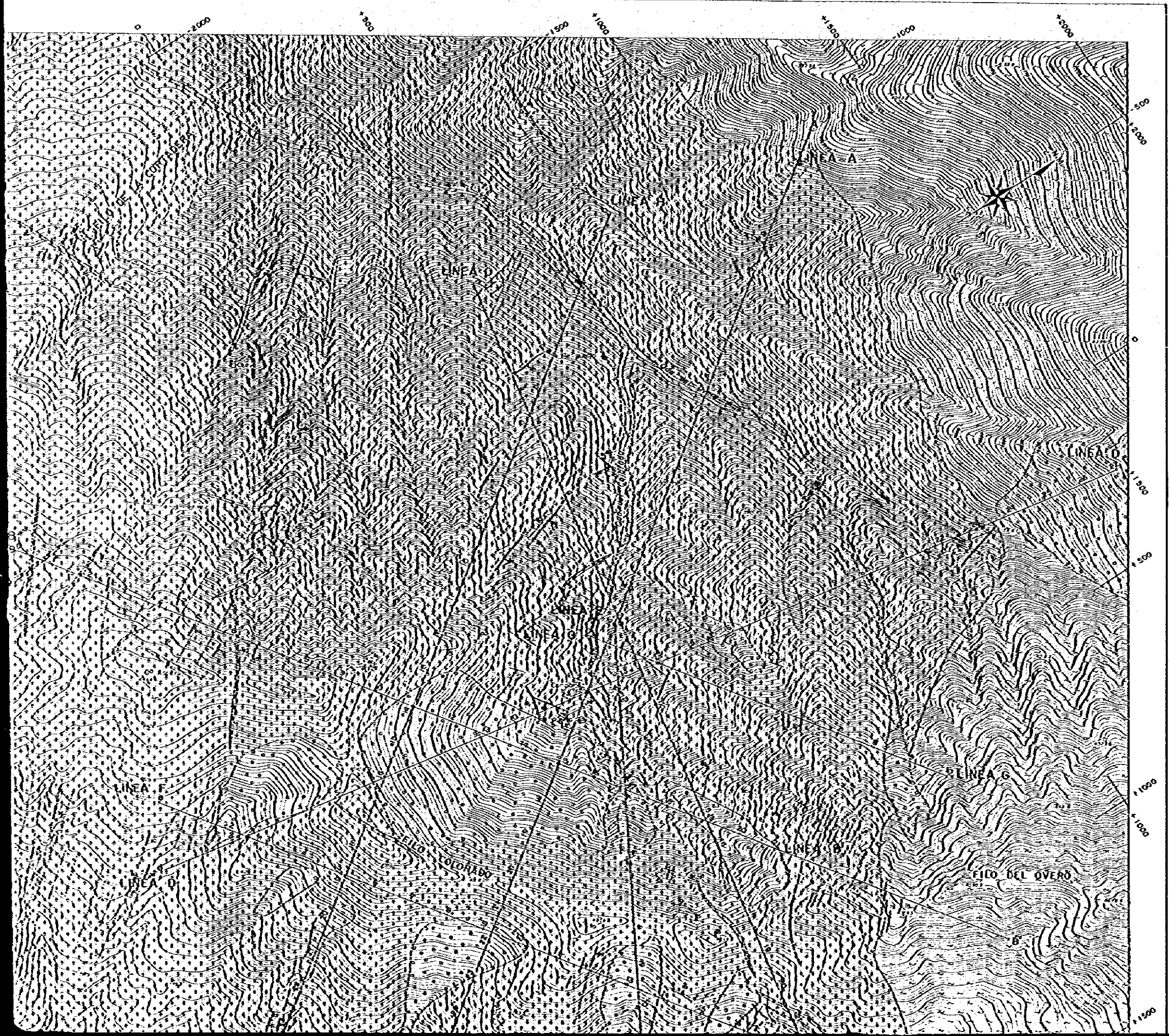
ESTUDIO GEOLOGICO
EN
LA ZONA NORTE DE LA REPUBLICA ARGENTINA
FASE II

PLANO GEOLOGICO SECTOR
FILO COLORADO

ESCALA 1:5000



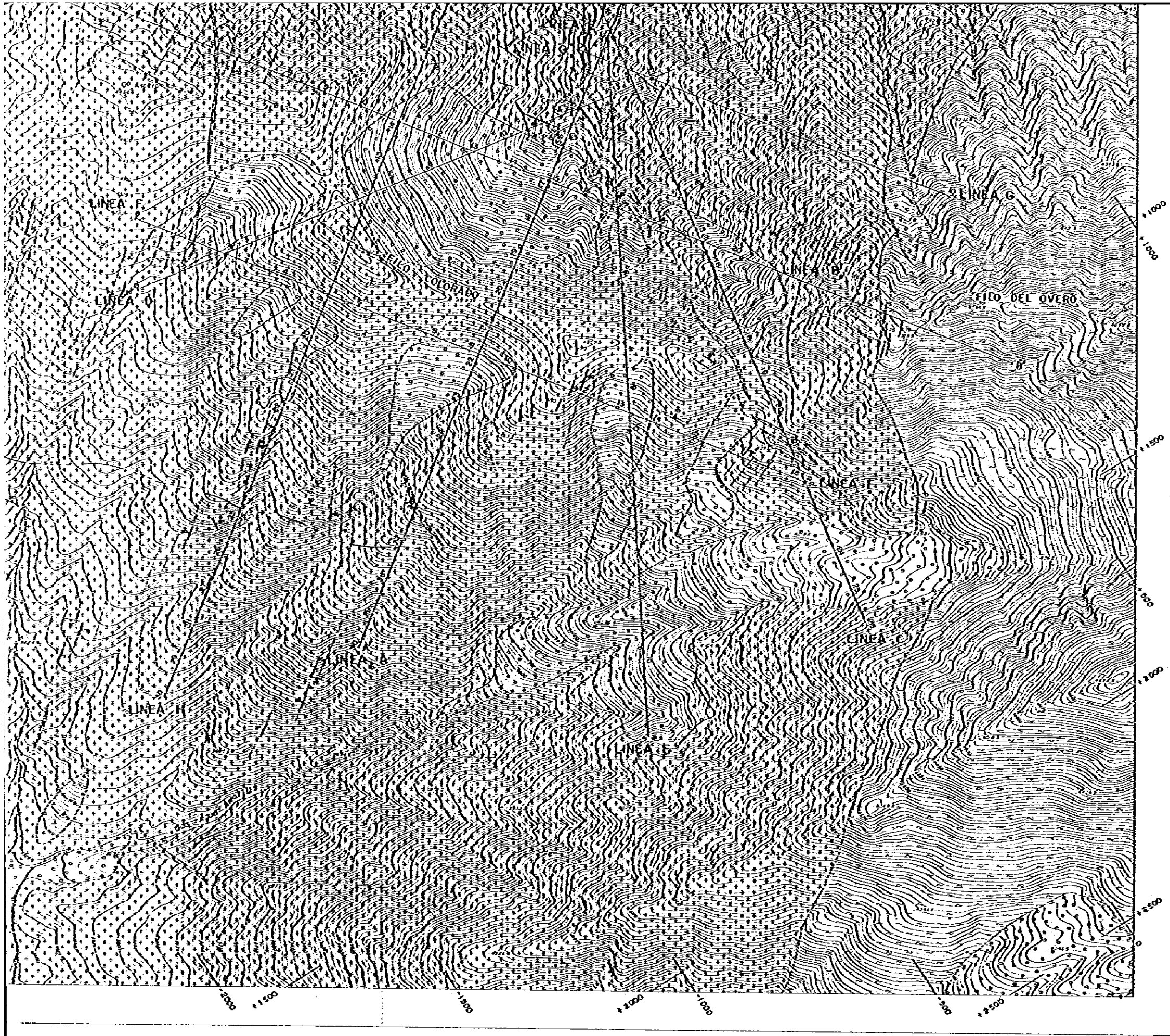
ORGANIZACION MINERA METALICA DEL JAPON SECRETARIA DE ESTADO DE MINERIA
AGENCIA DE COOPERACION INTERNACIONAL
DEL JAPON
GOBIERNO DEL JAPON GOBIERNO DE LA REPUBLICA ARGENTINA
JUNIO 1979



- REFERENCIAS**
- Geologias**
- Sedimento inconsolidado
 - Sedimento consolidado
 - Dique de porfidos daciticos
 - Dique dacitico
 - Dique andesitico
 - Fila brechosa
 - Brechas volcanicas
 - Botas granodiorica
 - Escombro de esquistos
- Estructuras**
- Fiso
 - Fisura
 - Esquistosidad

国際協力事業団
 外務省 901
 建設省 03971
 661
 HFN





REFERENCIAS

- Geologías
- Sedimento inconsolidado
 - Sedimento consolidado
 - Dique de porfido dacitico
 - Dique dacitico
 - Dique dioritico
 - Toba brachica y Brachos volcanicos
 - Bakito granodioritico
 - Basamento de esquisto

Estructurales

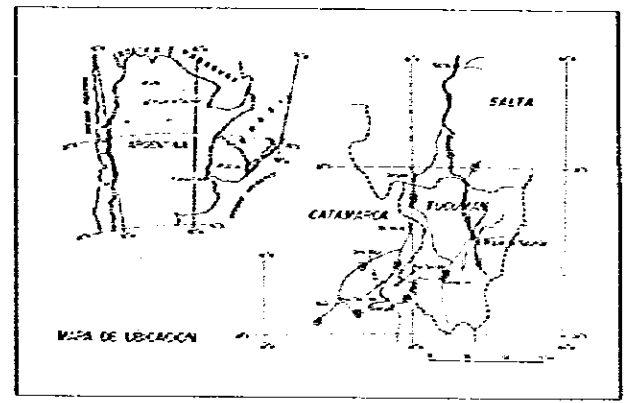
- Faja
- Fisura
- Esquistosidad

国際協力事業団		
企画	026	701
図面	0397i	161
		HPN

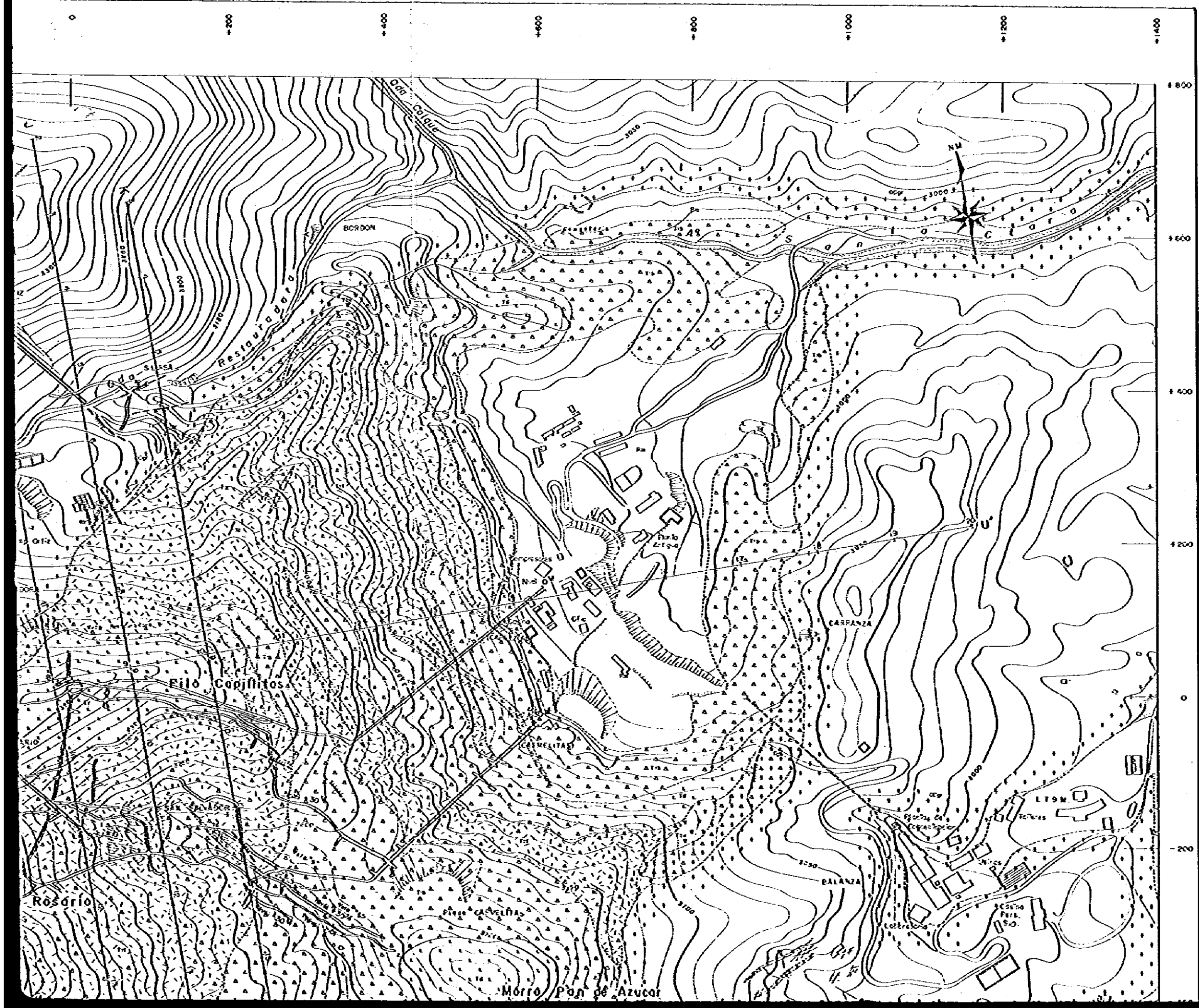
ESTUDIO GEOLOGICO
EN
LA ZONA NORTE DE LA REPUBLICA ARGENTINA
FASE II

PLANO GEOLOGICO
SECTOR
MINA CAPILLITAS

ESCALA 1:2500

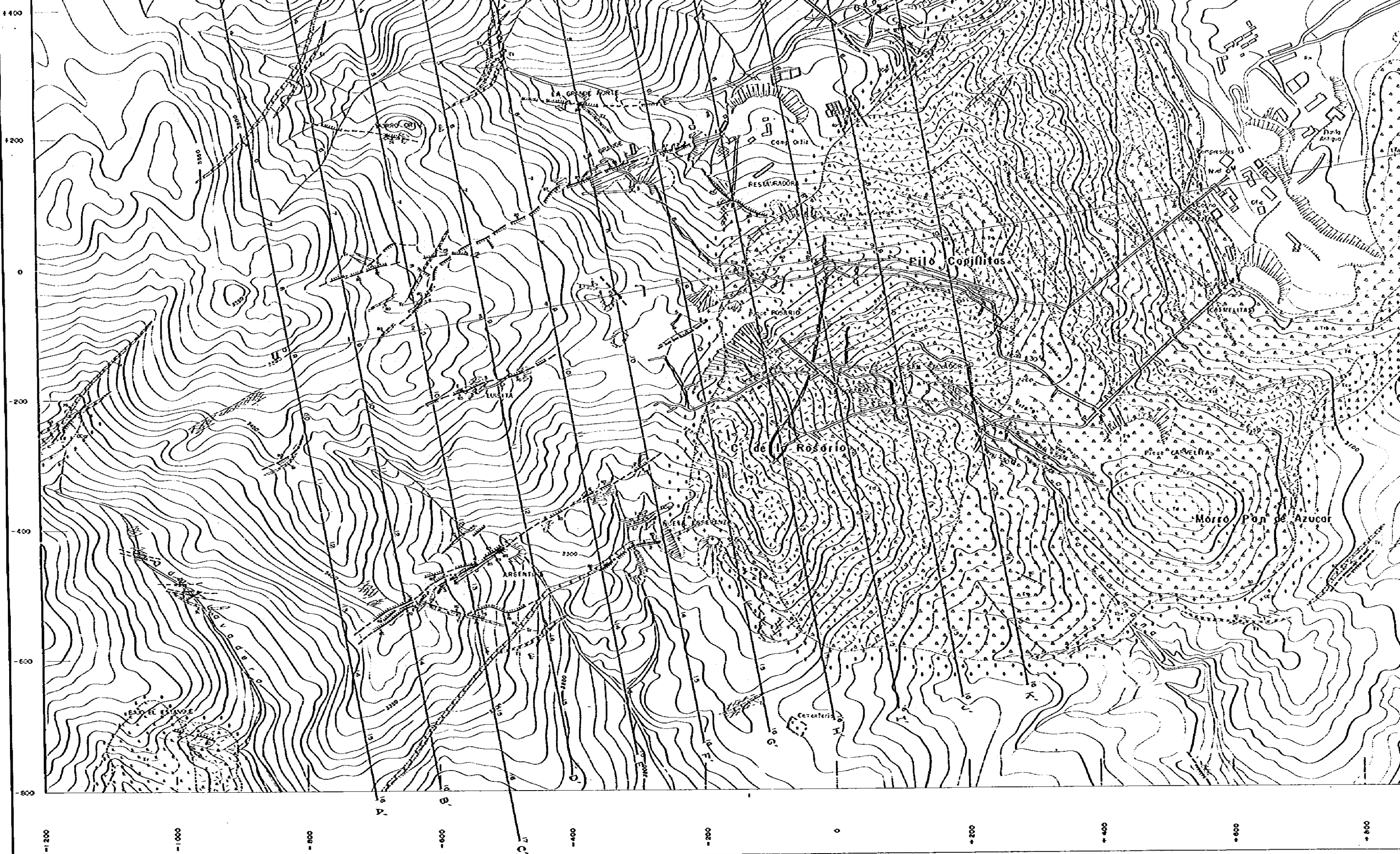


ORGANIZACION MINERA METALICA DEL JAPON DIRECCION GENERAL DE FERIAZACIONES
AGENCIA DE COOPERACION INTERNACIONAL DEL JAPON MILITARES
GOBIERNO DEL JAPON GOBIERNO DE LA REPUBLICA ARGENTINA
JULIO 1979

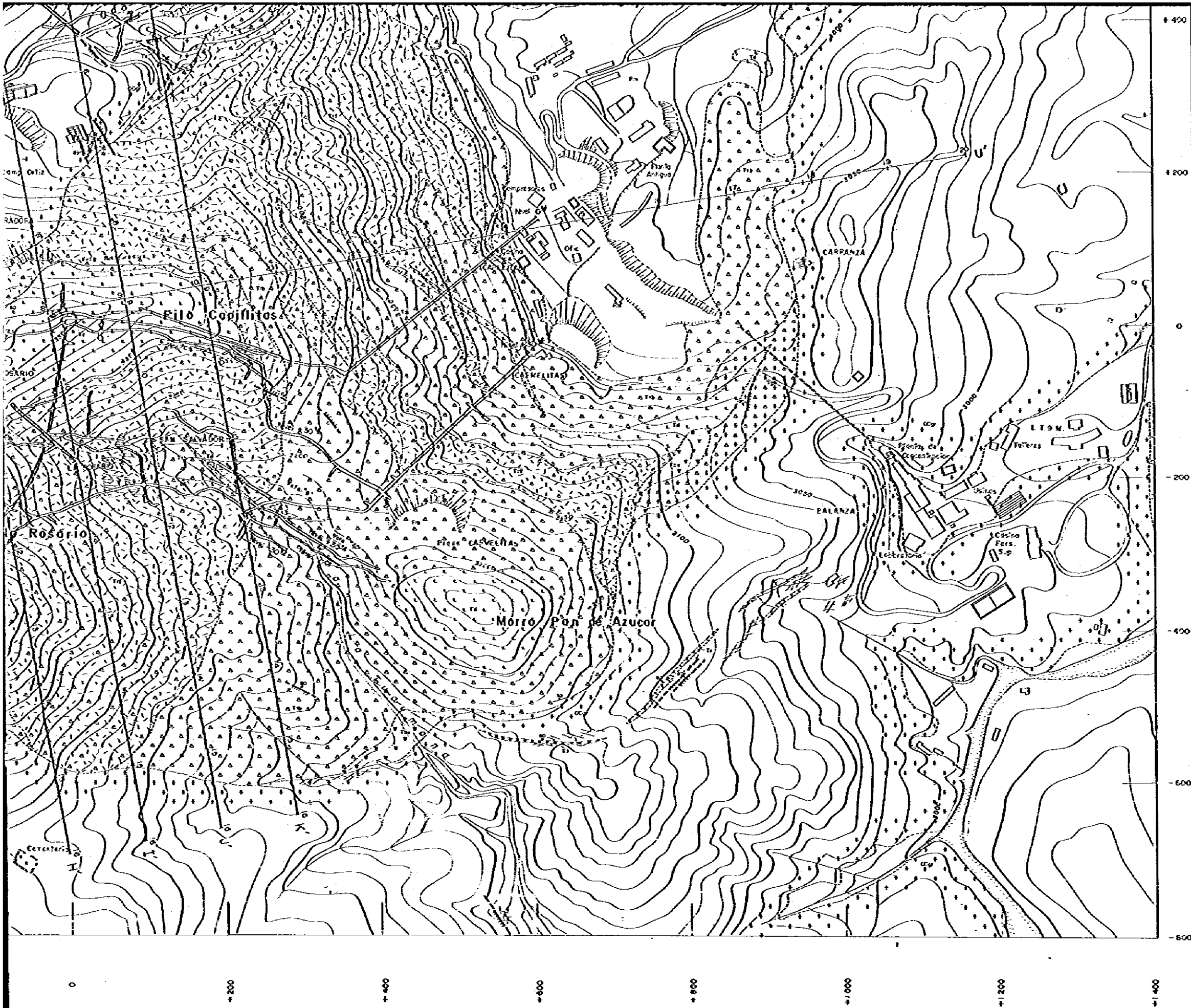


REFERENCIAS

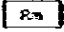
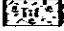
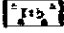
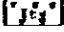

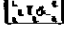
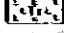
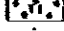
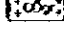

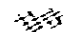

- [Ru] Gravas, Arenas etc
- [Teb] Toba fina - Toba de lapilli, parcialmente aglutinada
- [Teb] Toba trachosa
- [Bec] Brecha volcánica
- [Bec] Brecha volcánica (tipo Grutas trachosa)
- [Dq] Dique a stock de Dorta
- [Dq] Dique a lava de Roca
- [Dq] Dique de Lengüeta
- [Gr] Grutas
- [R] Almacenamiento de redes metálicas
- [R] Almacenamiento de redes alambres metálicas
- [P] Puntos e indicación



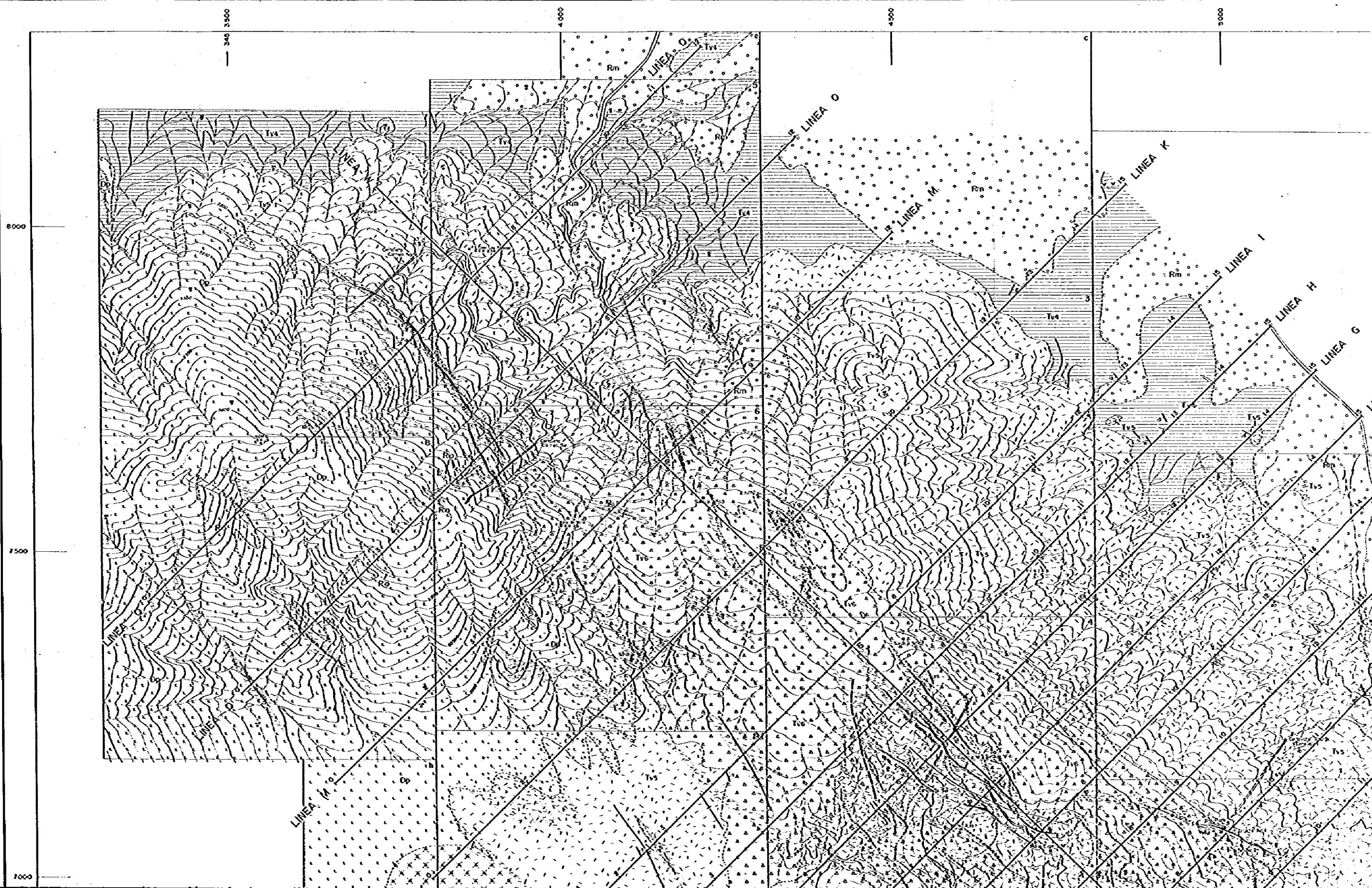
JULIO 1979

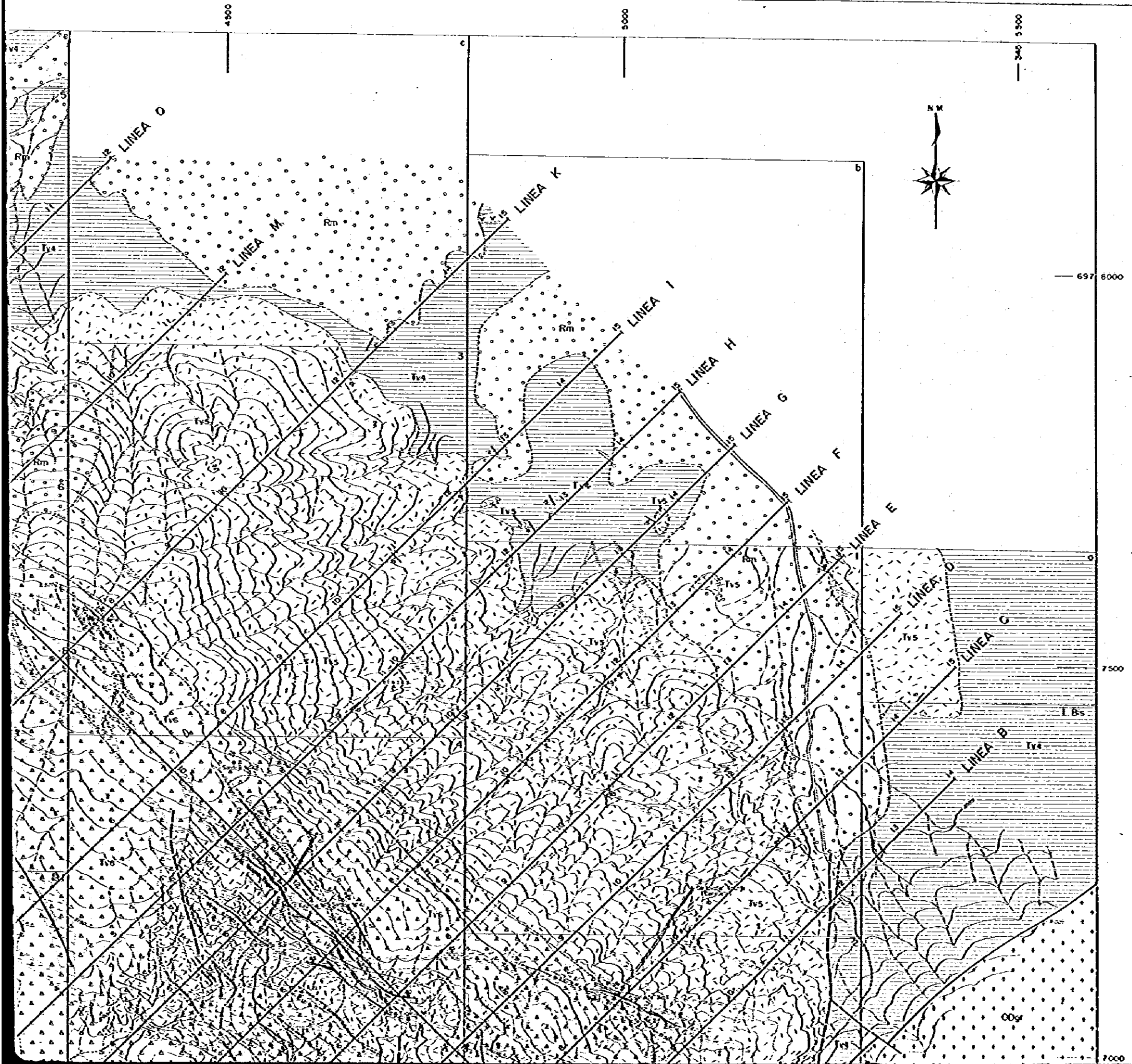


REFERENCIAS

-  Grutas, Arenas etc
-  Toba fino - Toba de lapilli, porcelanamente aglutinada
-  Toba brechosa
-  Brecha volcánica
-  Brecha volcánica (tipo Granja brechosa)
-  Dique o stock de Dacita
-  Dique o lava de Riolita
-  Dique de Lospérez
-  Gento
-  Alineamiento de veas metálicas
-  Alineamiento de red de veas metálicas
-  Punto e inclinación

国際協力事業団
 入目 54.9.20
 会号 03071





PL. I

ESTUDIO GEOLOGICO
EN
LA ZONA NORTE DE LA REPUBLICA ARGENTINA
FASE II

SECTOR
CERRÓ ATAJO

PLANO GEOLOGICO

ESCALA 1:2500

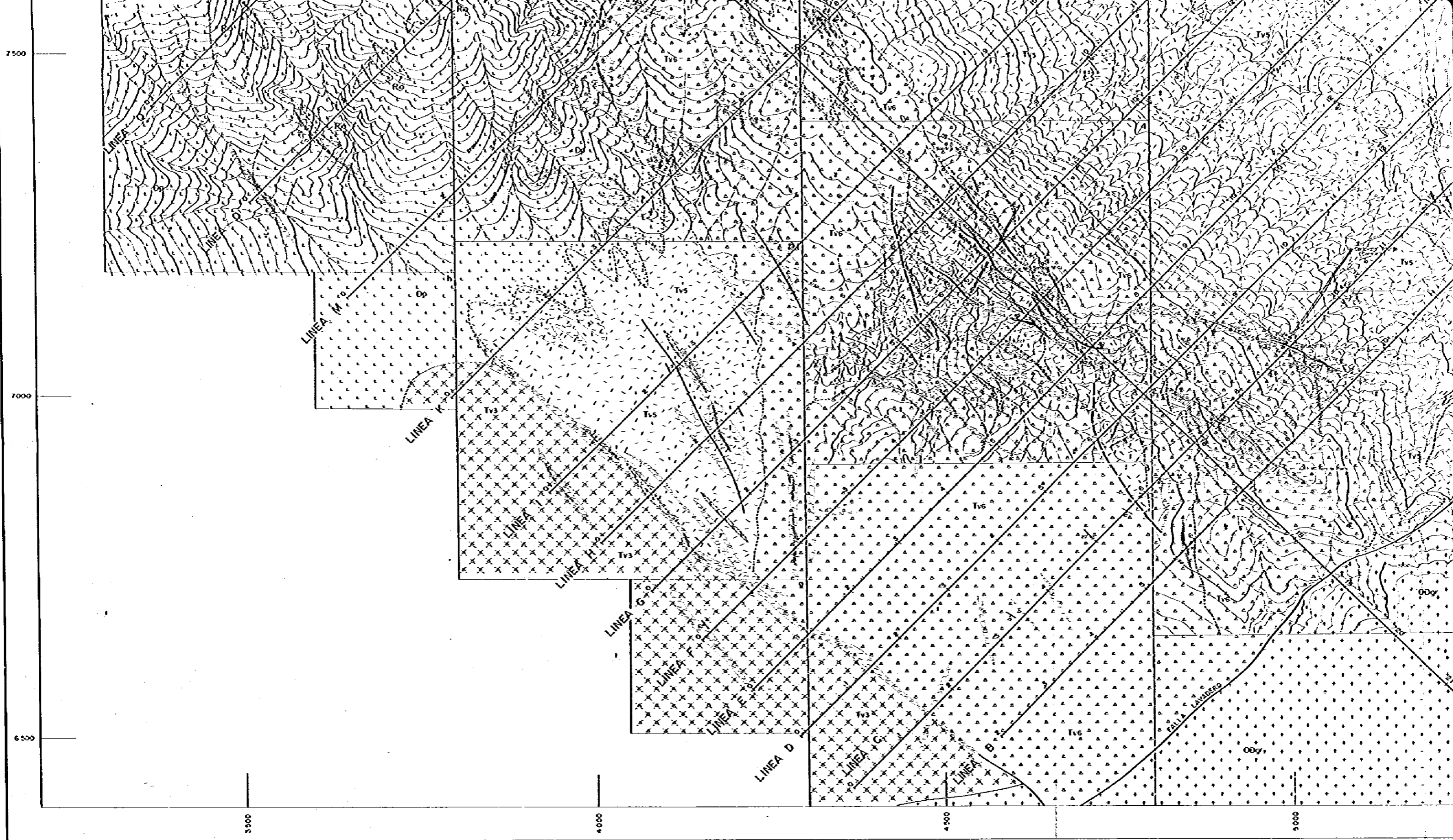
MAPA DE UBICACION

ORGANIZACION MINERA METALICA DEL JAPON SECRETARIA DE ESTADO DE MINERIA
AGENCIA DE COOPERACION INTERNACIONAL DEL JAPON GOBIERNO DE LA REPUBLICA ARGENTINA
JULIO 1979

REFERENCIAS

Geológicos	
<ul style="list-style-type: none"> Cuaternario: [Symbol] Retiro Moderno Terciario (Mioceno-Plioceno): <ul style="list-style-type: none"> [Symbol] Brechas Gruesas (Miembro 6) [Symbol] Brechas y Tóbas (Miembro 5) [Symbol] Tóbas y Areniscas (Miembro 4) [Symbol] Brechas y Tóbas (Miembro 3) Ordovícico - Devónico: [Symbol] Guadalupe 	<ul style="list-style-type: none"> [Symbol] Que de Paila [Symbol] Que de Pailas delicias y Que de Cacho [Symbol] Ochoa
Alteración - Mineralización	
<ul style="list-style-type: none"> [Symbol] Argilización [Symbol] Veta y Vetas de Cuarzo 	<ul style="list-style-type: none"> [Symbol] Sulfidación [Symbol] Mineralización
Estructurales	
<ul style="list-style-type: none"> [Symbol] Faja Visible [Symbol] Faja Invisible [Symbol] Eje Axial [Symbol] Eje Secundario [Symbol] Rumbos de Inclinación [Symbol] Contacto 	<ul style="list-style-type: none"> [Symbol] Ostrón [Symbol] Sacaón [Symbol] Escorrente [Symbol] Senda y Niveles [Symbol] Vértices Principales
Geográficos	

INTERNACIONAL MINERA METALICA DEL JAPON



7500

7000

6500

5500

4000

4500

5000

LINEA A

LINEA B

LINEA M

LINEA K

LINEA I

LINEA H

LINEA G

LINEA F

LINEA E

LINEA D

LINEA C

LINEA B

FALLA LAUDERS

Tvs

Tvs

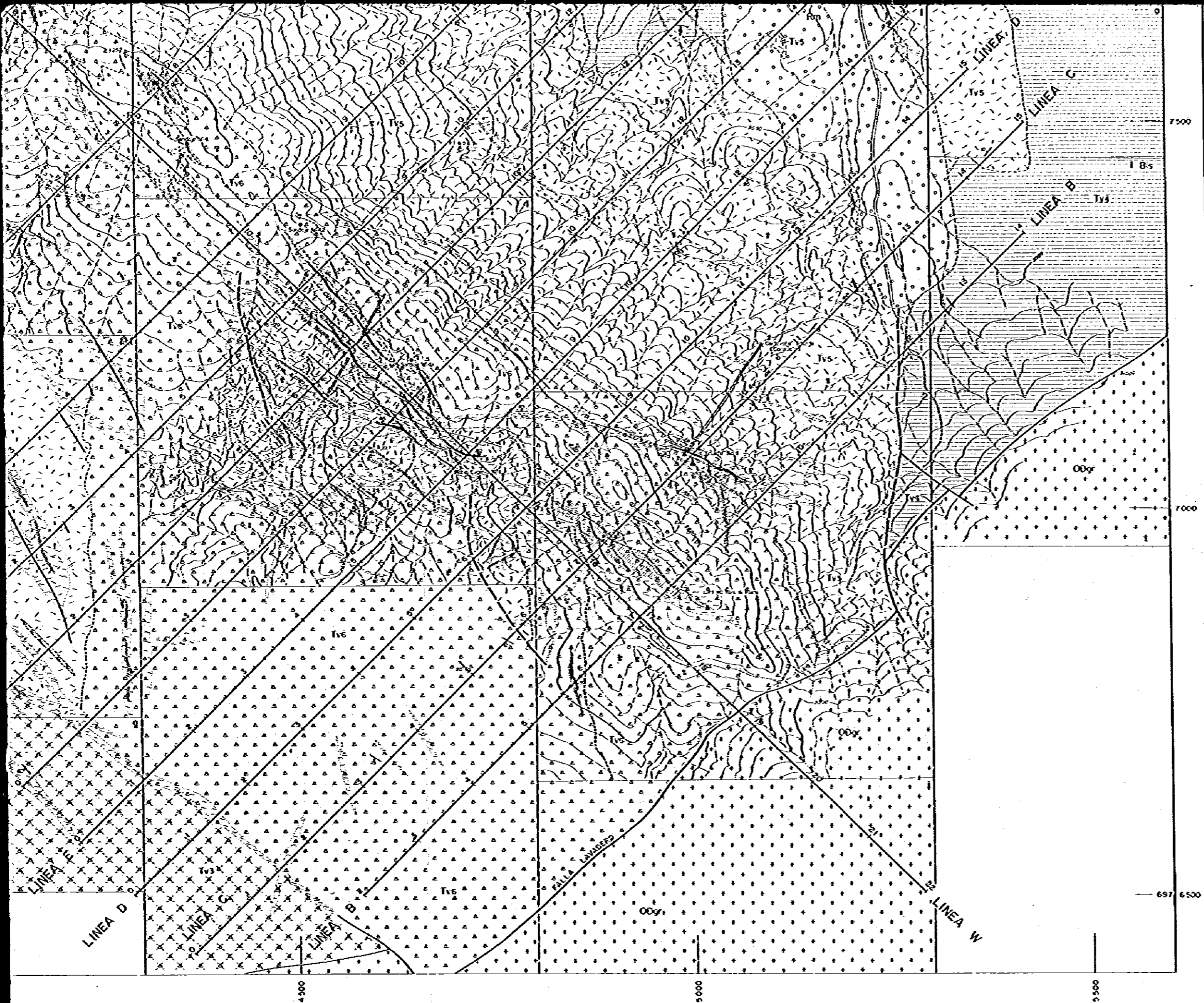
Tvs

Tvs

Tvs

000

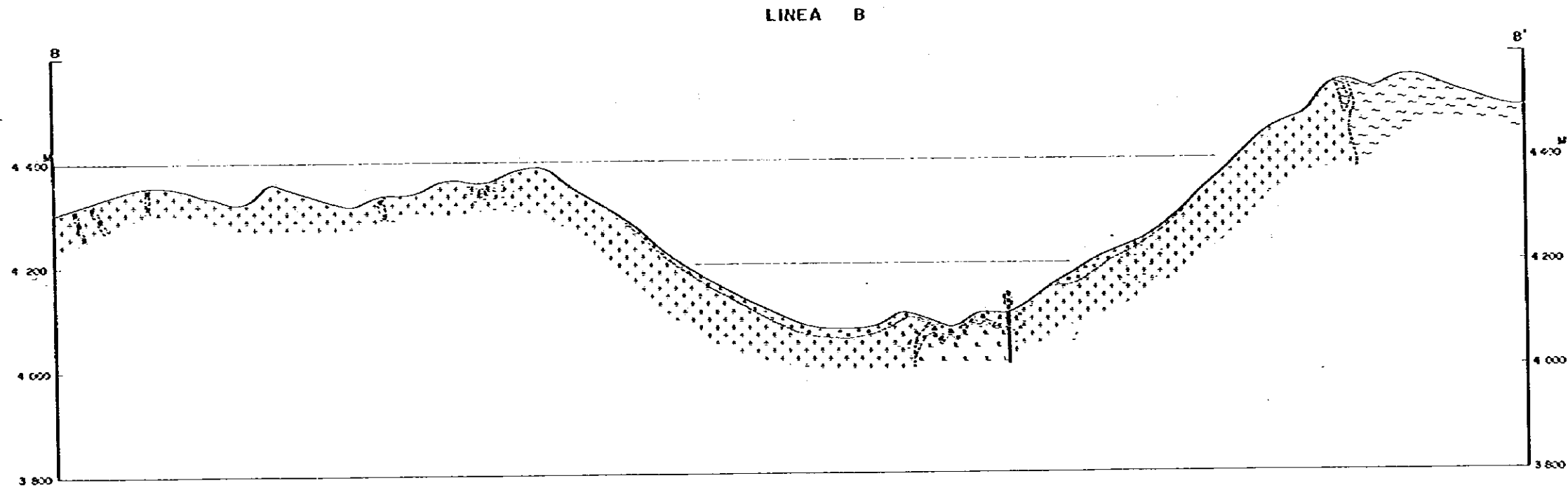
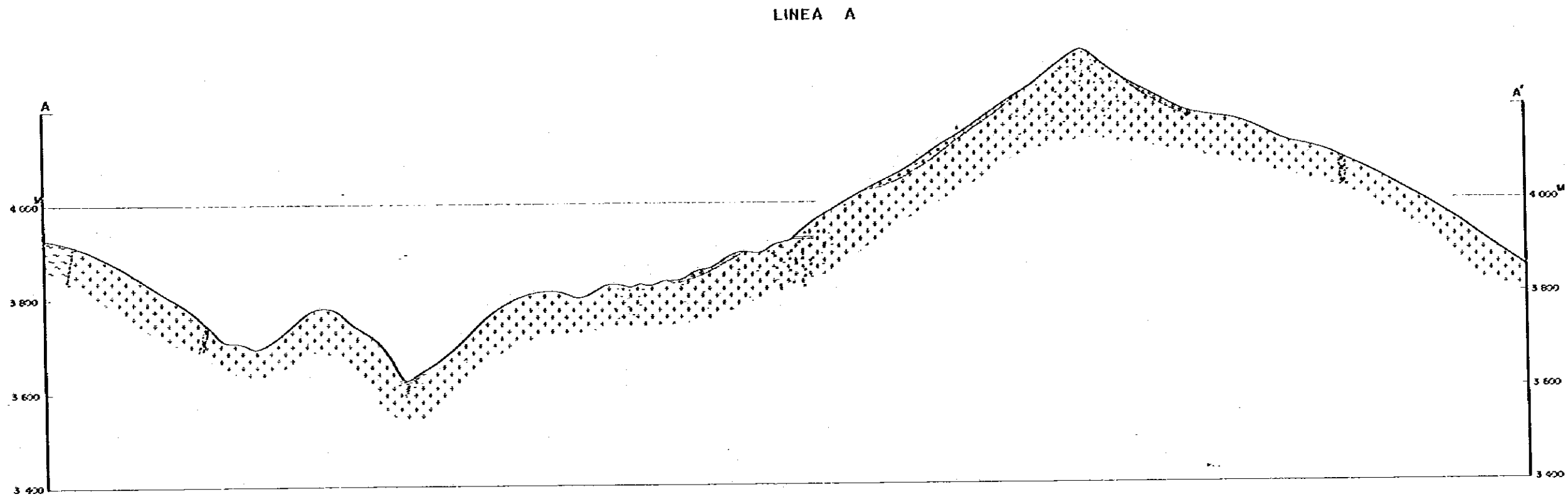
000



REFERENCIAS

- Geológicos**
- | | | |
|------------------------------|--|--------------------------------|
| Cuaternario | | Peltano Moderno |
| Terciario (Mioceno-Plioceno) | | Brechos Gruesos (Miembro 6) |
| | | Brechos y Tobos (Miembro 5) |
| | | Tobos y Arcillosos (Miembro 4) |
| | | Brechos y Tobos (Miembro 3) |
| Ordovícico - Devónico | | Granito |
- Intrusivo**
- | | |
|--|--|
| | Dique de Basalto |
| | Dique de Porfido andítico y dique dacítico |
| | Dóbreito |
- Alteración - Mineralización**
- | | | | |
|--|------------------------|--|----------------|
| | Argilización | | Sulfatación |
| | Veta y Masas de Cuarzo | | Mineralización |
- Estructurales**
- | | | | |
|--|---------------------|--|--------------------|
| | Faja Visible | | Ostrón |
| | Faja oculta | | Socón |
| | Eje Rectal | | Escobrero |
| | Eje Secinal | | Sudo y Mero |
| | Rumbo e Inclinación | | Líneas Principales |
| | Contacto | | |
- Geográficos**
- | | |
|--|----------------|
| | No de Medición |
|--|----------------|

国際協力事業団
 No. 54.9.20
 No. 0367



ESTU

LA ZONA NORTE

SECCIONES GEOLOGICAS
Perfiles A y B

MAPA DE UBICACION

ORGANIZACION MINERA METALICA DE
AGENCIA DE COOPERACION INTERNA
DEL JAPON
GOBIERNO DEL JAPON

Geología

Cuaternario	
Terciario	

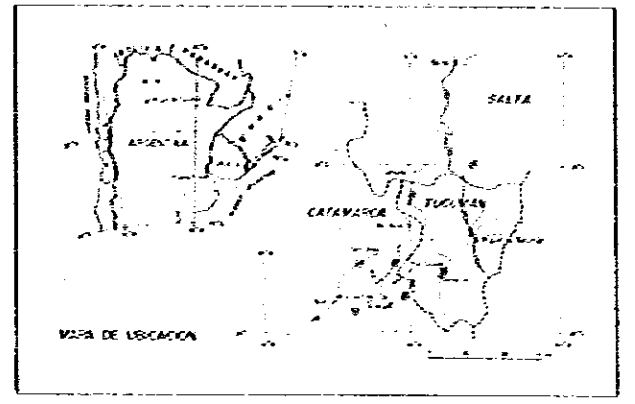
Estructura

ESTUDIO GEOLOGICO
EN
LA ZONA NORTE DE LA REPUBLICA ARGENTINA
FASE II

SECCIONES GEOLOGICAS
Perfiles A y B

SECTOR
FILO COLORADO

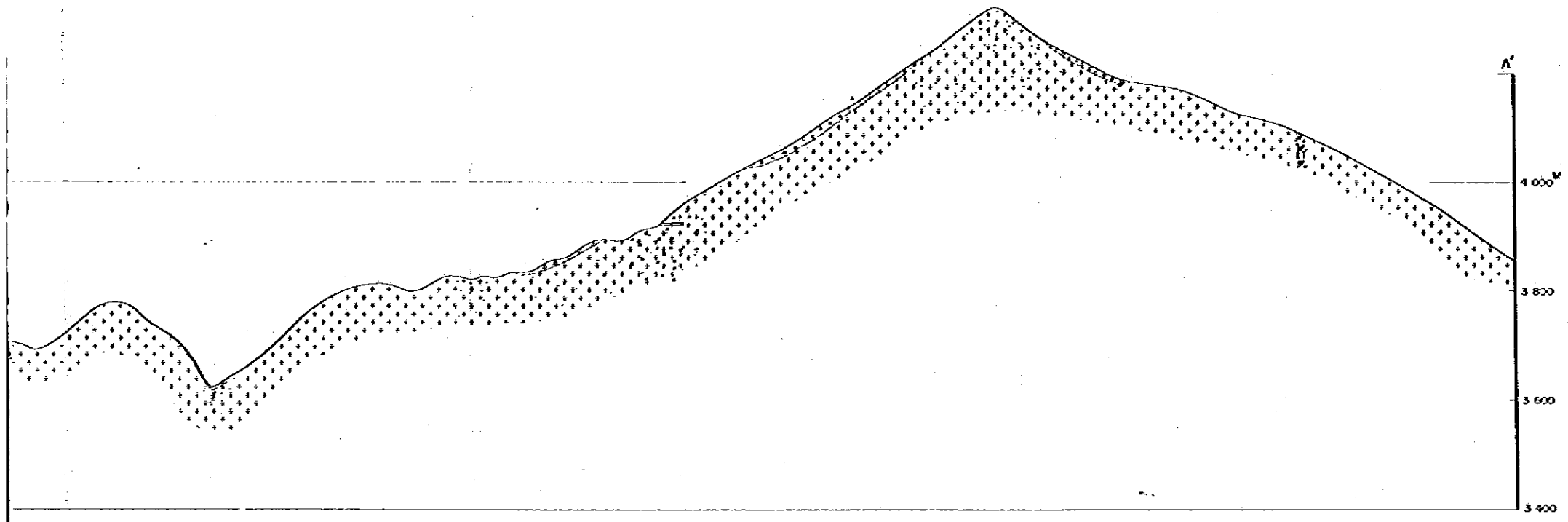
ESCALA 1:5000



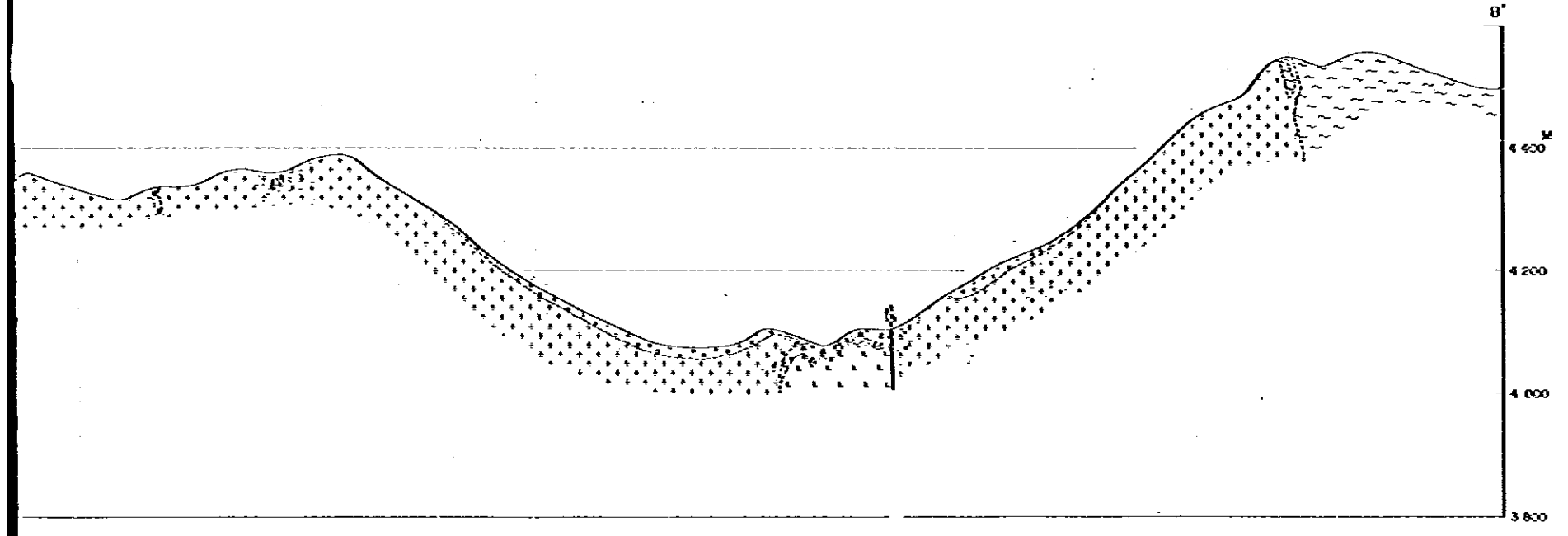
ORGANIZACION MINERA METALICA DEL JAPON SECRETARIA DE ESTADO DE MINERIA
AGENCIA DE COOPERACION INTERNACIONAL
DEL JAPON
GOBIERNO DEL JAPON GOBIERNO DE LA REPUBLICA ARGENTINA

JULIO 1979

LINEA A



LINEA B



REFERENCIAS

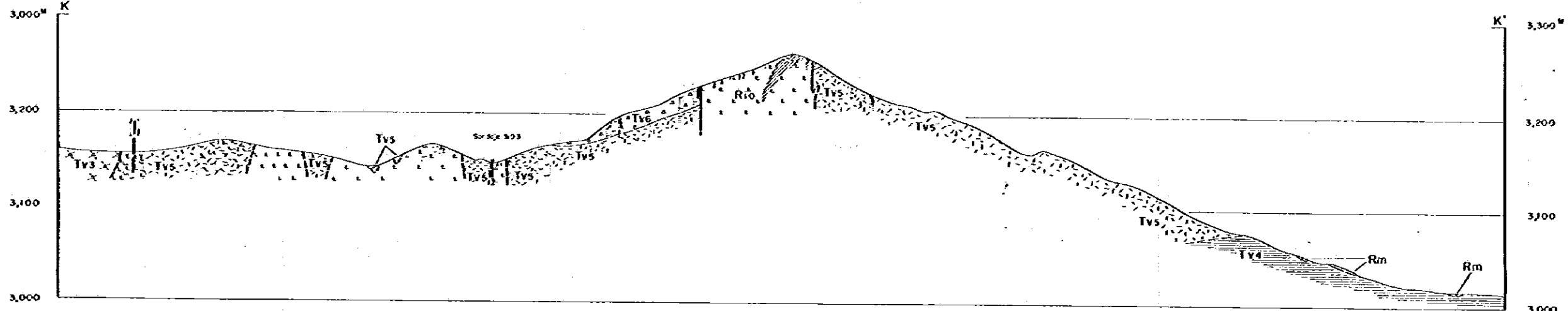
- Geología
- Sedimento inconsolidado
 - Sedimento consolidado
 - Dique de perfitos dacíticos
 - Dique dacítico
 - Dique andesítico
 - Toba trachosa
Brechas trachosas
 - Brecha granodiorítica
 - Esqueleto de esquisto
- Estructura
- Faja
 - Faja
 - Esquistosidad

国際協力事業団
No. 54.9.20
No. 6221

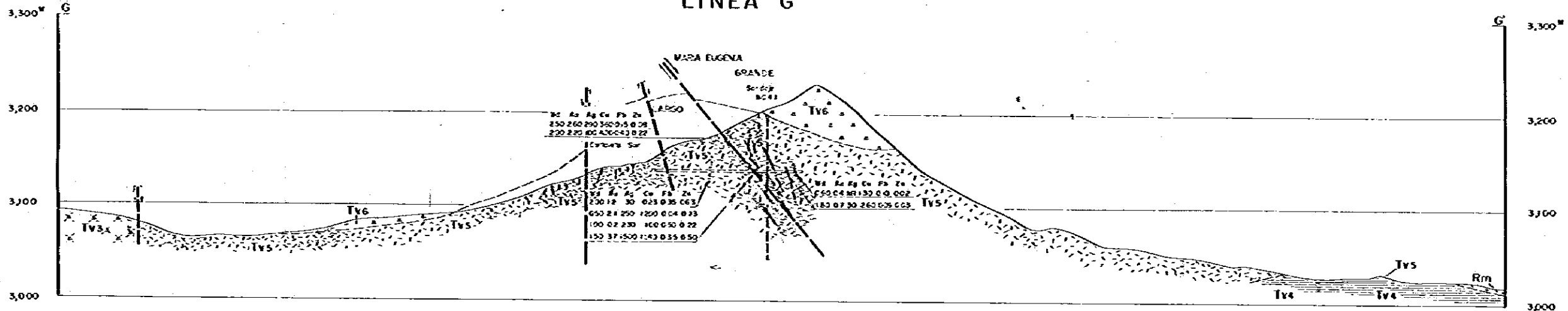
(SW)

(NE)

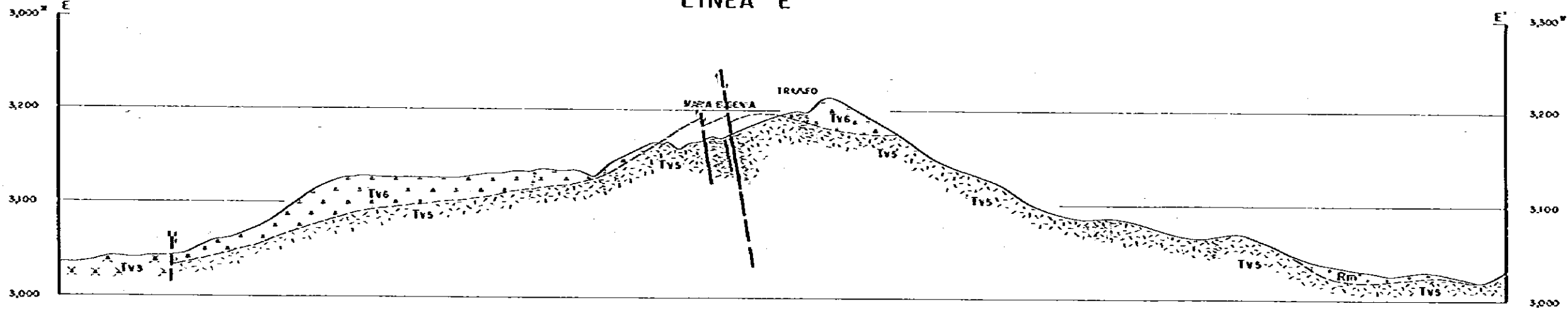
LINEA K



LINEA G



LINEA E



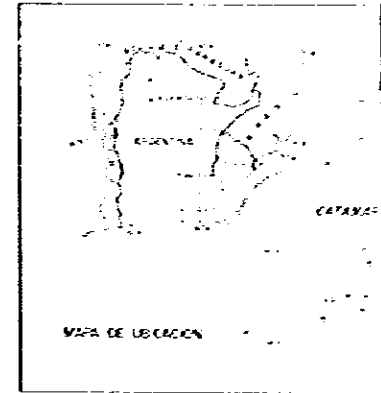
LINEA D



ESTUDIO GEO
EN
LA ZONA NORTE DE LA R
FASE II

SECCIONES GEOLOGICAS (PERFILES C.D.E.G.K)

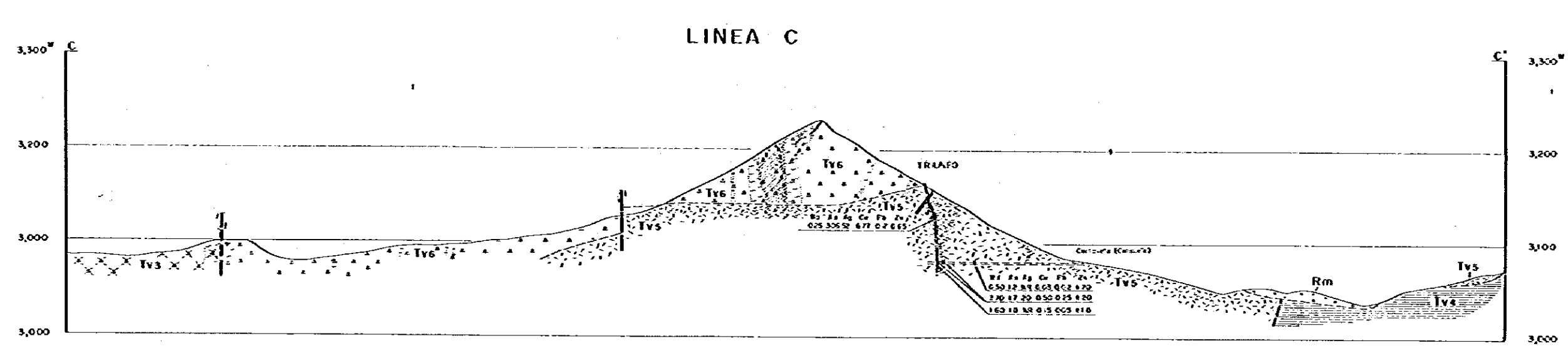
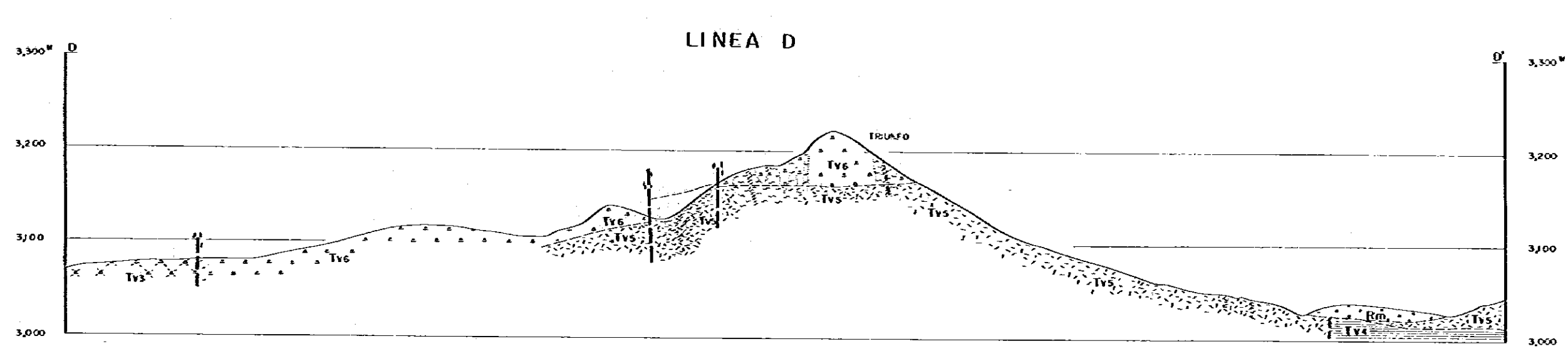
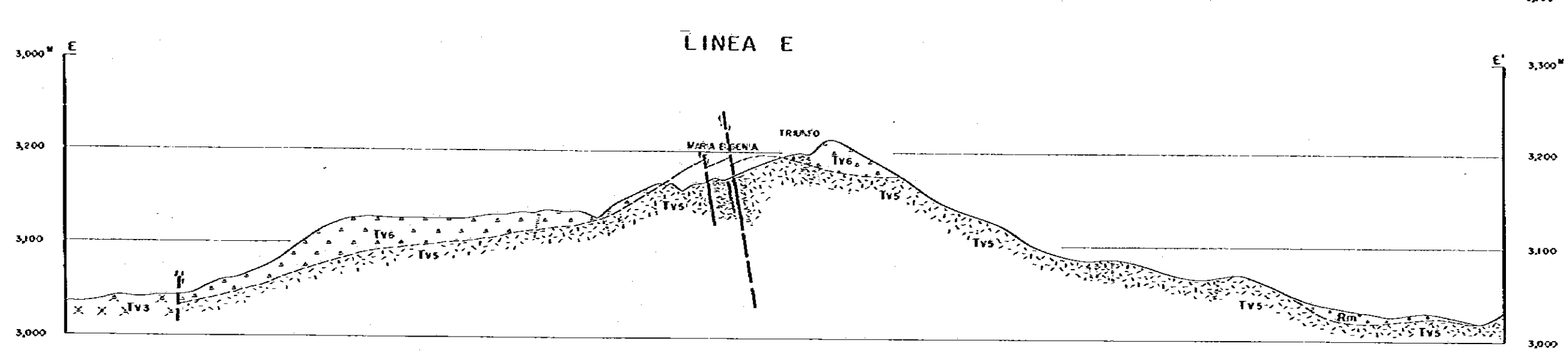
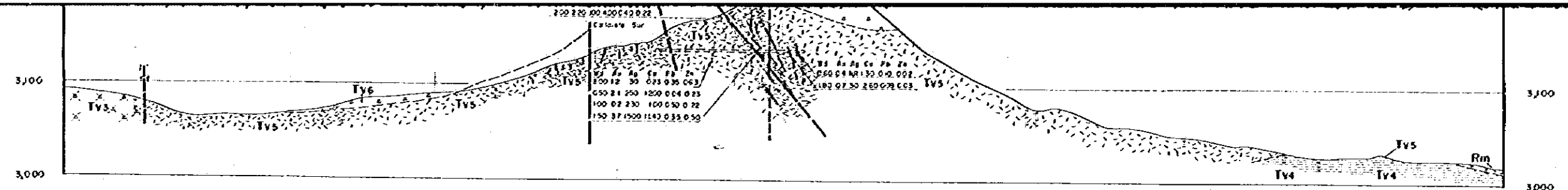
ESCALA 1:25



ORGANIZACION MINERA METALICA DEL JAPON SECC
AGENCIA DE COOPERACION INTERNACIONAL
DEL JAPON
GOBIERNO DEL JAPON
JULIO 1979

REFERENCIA

- Geológicos**
- Cuaternario: Relleno Moderno
 - Terciario (Mioceno):
 - Tv6: Bajas Gruesas (Miembro 6)
 - Tv5: Bajas y Medias (Miembro 5)
 - Tv4: Bajas y Medias (Miembro 4)
 - Tv3: Bajas y Medias (Miembro 3)
 - Oxidación - Terciario: Granito
- Alteración - Mineralización**
- Agitación
 - Wolframio y Cobalto
- Estructuras**
- Faja Visible
 - Faja Invisible
 - Eje Arterial
 - Eje Señal
 - Rancho Encastado
 - Contacto
- Mineros**
- Minero
 - Minero
 - Minero
 - Minero
- Geológicos**



REFER

Geológicos

Cuaternario	[Symbol]	Relieve Mod.
Terciario (Mio-Plioceno)	[Symbol]	Bedros Grues (M.E)
	[Symbol]	Bedros y Tls (M.E)
	[Symbol]	Yesos Aren. (M.E)
Ordoviciano - Devónico	[Symbol]	Bedros y Tls (M.E)
	[Symbol]	Granito

Alteración - Mineralización

[Symbol] Argilización

[Symbol] Veta y Vetas de Cuarzo

Estructuras

[Symbol] Faja Visible

[Symbol] Faja Invisible

[Symbol] Eje Anticlinal

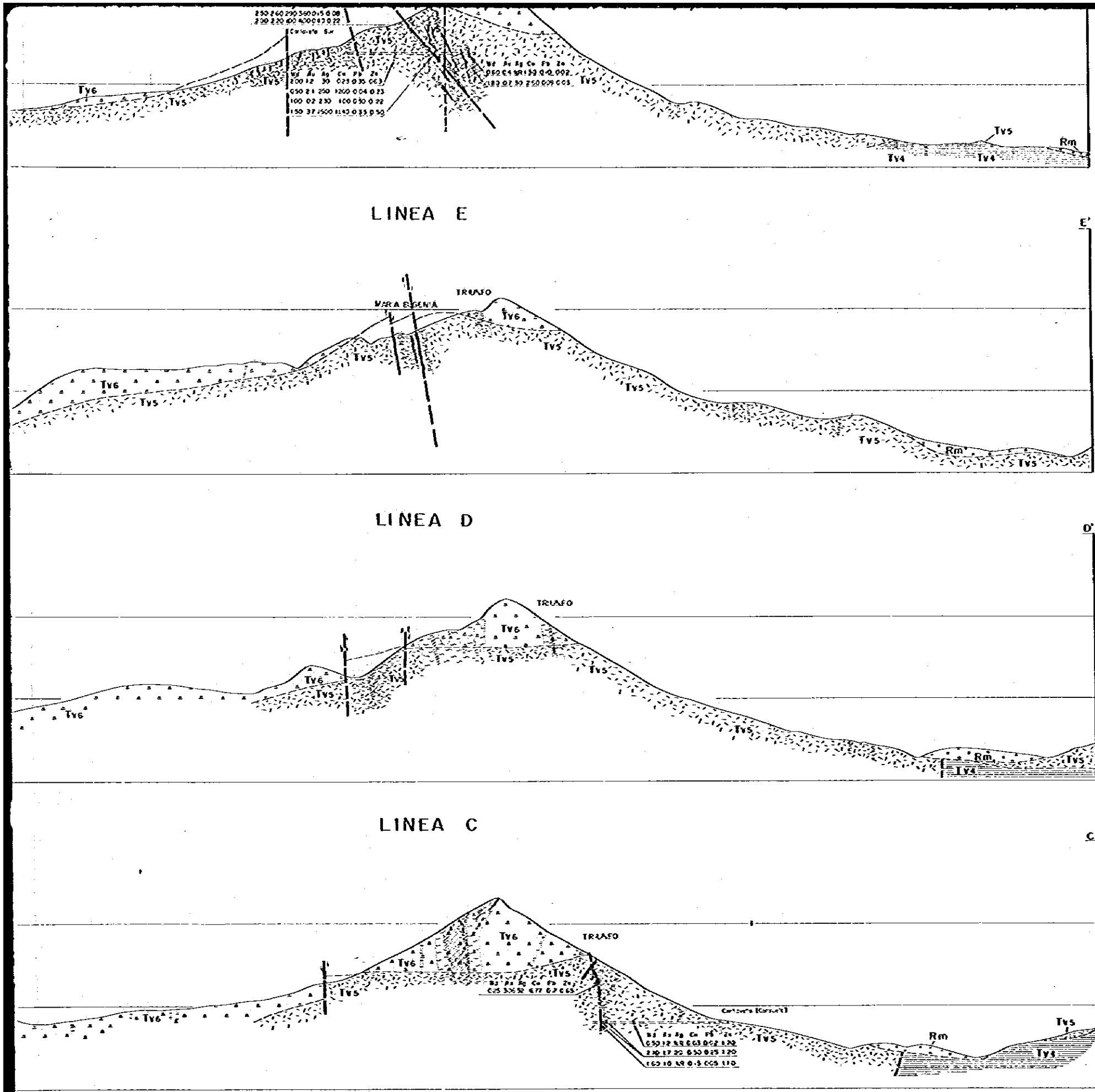
[Symbol] Eje Sinclinal

[Symbol] Rectoria Inclinación

[Symbol] Contacto

Geológicos

[Symbol] No de Medición



REFERENCIAS

Geológicos

Cuaternario	Relleno Moderno	Diq. de Riolos
Terciario (Mio-Plioceno)	Brechas Gruesas (Miembro 6)	Diq. de Purido dacítico y Diq. dacítico
	Brechas y Tóbas (Miembro 5)	Dolerita
	Tóbas y Areniscas (Miembro 4)	
	Brechas y Tóbas (Miembro 3)	
Oculítico - Derrico	Gravita	

Alteración - Mineralización

Argilización	Sulfidación
Vete y Veteos de Cuarzo	Mineralización

Estructurales

Falta Visible	Falta Invisible
Eje Anticlinal	Eje Sinclinal
Ruina de Estratificación	Contacto

Mineros

Cutón	Socón
Escanero	Sondeo y Número
Túneles Principales	

Geográficos

75 No de Medición

自然協力事業団

54.9.20

6301