

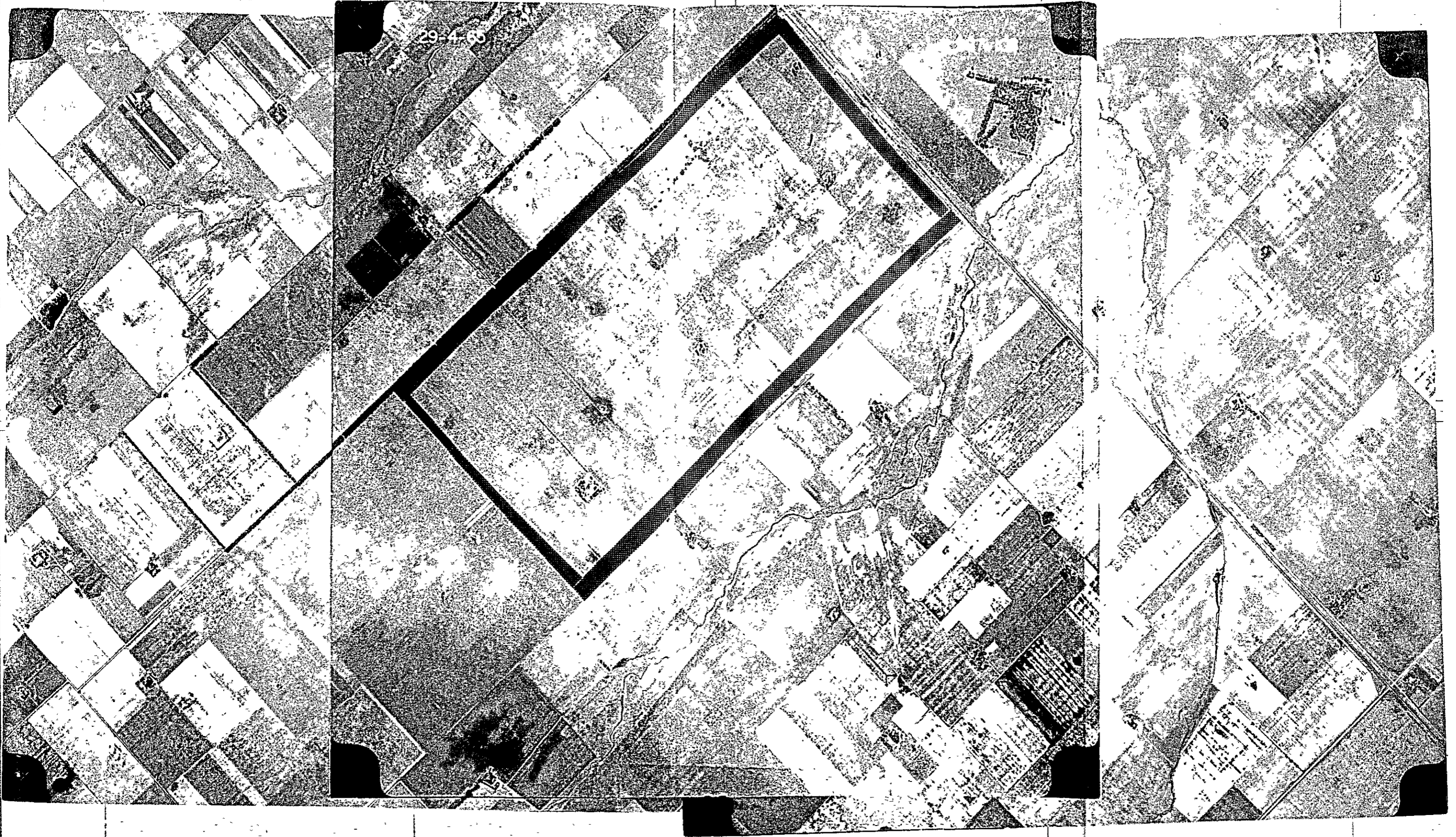
MERCEDES

COLONIA DEL SACRAMENTO

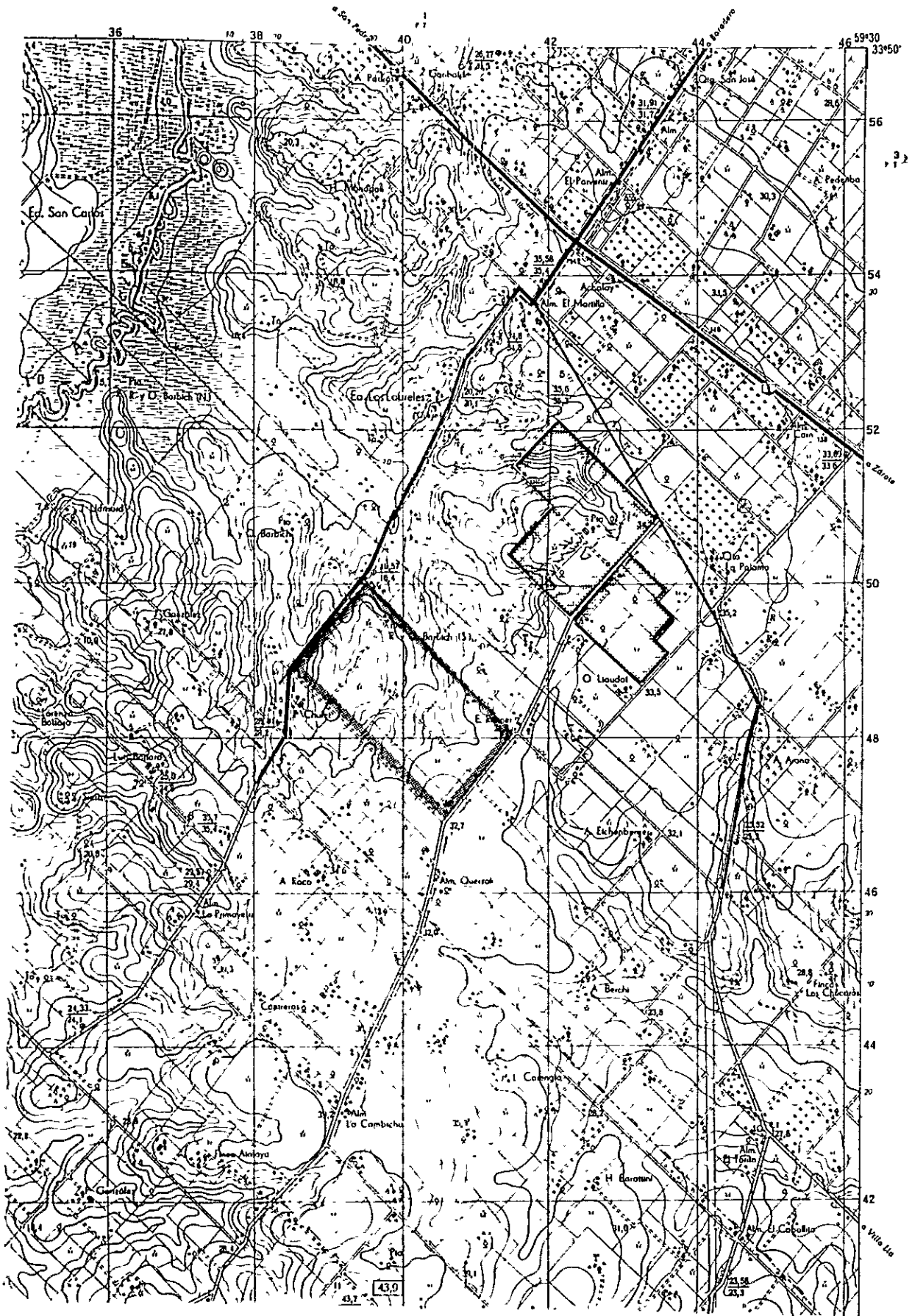
BUENOS AIRES

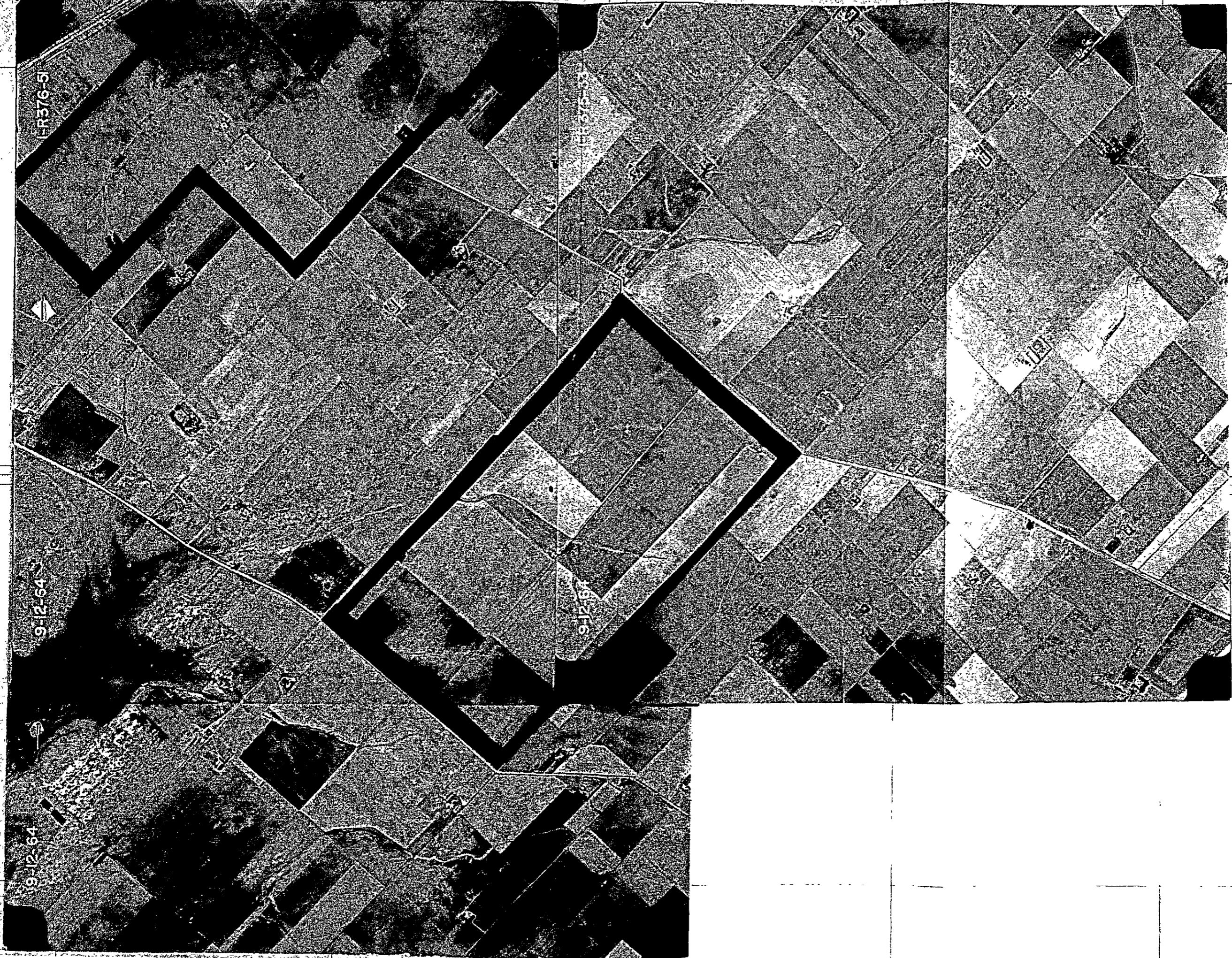
RIO DE LA PLATA

29-4-68



Baradero 地区 (438 ha)





1-R376-5

9-12-64

9-12-64

9-12-64

第1表 Baradero 周辺地の土地利用(1960年農牧国勢調査資料)

I. N. T. A. 天然資源センター

地区名 面積規模区分	Ramallo 郡			San Nicolás 郡			主要な農牧活動
	面積		経 箇所	面積		経 箇所	
	Ha	%		Ha	%		
5 Ha まで	60	7.01	203	0.24	51	5.68	園 芸
5 - 25 Ha	175	20.44	2,417	2.87	311	34.60	農業 - 園芸 - 植林
25 - 100 Ha	443	51.75	25,920	30.76	415	46.16	農業 - 果樹栽培
100 - 200 Ha	105	12.27	14,379	17.06	93	10.34	農業 - 牧畜
200 - 400 Ha	36	4.21	9,813	11.65	18	2.00	農業 - 牧畜
400 - 1,000 Ha	28	3.27	17,110	20.30	10	1.11	牧畜 - 農業
1,000 - 2,500 Ha	9	1.05	14,426	17.12	1	0.11	牧 畜
合 計	856	100.00	84,278	100.00	899	100.00	100.00

第2表一1 Ramallo 土壤分析一覽表

アルゼンチン農牧畜分析研究所(1983.12)

項目・単位	位置・深さ										備考
	S ¹ ₍₀₋₁₂₎ cm	S ¹ ₍₁₂₋₃₀₎ cm	S ¹ ₍₃₀₋₄₅₎ cm	S ¹ ₍₄₅₋₉₅₎ cm	S ¹ ₍₉₅₋₁₀₀₎ cm	S ² ₍₀₋₁₅₎ cm	S ² ₍₁₅₋₂₉₎ cm	S ² ₍₂₉₋₆₀₎ cm	S ² ₍₆₀₋₎ cm		
有機炭素 %	中 1.82	中 1.62	低 0.93	低 0.54	非常に低 0.27	中 1.68	中 1.39	低 0.67	非常に低 0.45		
窒素計 %	中 0.163	低 0.142	非常に低 0.091	非常に低 0.059	非常に低 0.030	中 0.151	低 0.123	非常に低 0.072	非常に低 0.046		
炭素/窒素比 C/N	11.2	11.4	10.2	9.2	9.0	11.1	11.3	9.3	9.8		
炭酸カルシウム	0.0	0.0	0.0	0.0	0.0	0.0	0.0	0.0	0.0		
酸性又はアルカリ性	酸性 5.4	酸性 5.4	中性 6.0	弱酸性 6.3	弱酸性 6.8	酸性 5.6	酸性 5.9	弱酸性 6.3	弱酸性 6.9		
水中 PH	強酸性 4.8	強酸性 4.9	酸性 5.0	酸性 5.1	酸性 5.3	強酸性 4.8	強酸性 4.9	酸性 5.0	酸性 5.5		
大工原配度 PH	4.841	4.359	3.649	3.658	3.722	4.723	3.285	2.694	2.766		
飽和練り土電気抵抗 Ω _{cm}											
交換性陽イオン me/100g	中 12.1	中 14.5	中 18.4	良 20.3	良 22.8	中 14.3	中 15.9	良 22.7	良 23.6		
カルシウム Ca ⁺⁺	中 2.3	中 2.6	良 4.2	良 4.3	良 5.8	中 2.6	中 3.5	高 7.0	高 6.4		
マグネシウム Mg ⁺⁺	極めて低 0.13	極めて低 0.13	極めて低 0.19	極めて低 0.22	極めて低 0.27	極めて低 0.16	極めて低 0.16	極めて低 0.14	極めて低 0.3		
ナトリウム Na ⁺	1.6	1.2	1.2	1.2	1.4	1.3	1.3	1.6	1.7		
カリウム K ⁺	中 17.2	中 19.4	高 24.4	非常に高 26.1	非常に高 30.7	中 20.1	高 21.3	非常に高 31.6	非常に高 32.6		
陽イオン交換容量 me/100g	低 0.48	低 0.54	低 0.55	低 0.63	やや低 1.1	やや低 0.88	低 0.67	低 0.7	やや低 1.0		
抽出性磷 mg/100g	Mg不均衡 0.7	K不均衡 0.46	K不均衡 0.29	K不均衡 0.28	K不均衡 0.24	K不均衡 0.5	K不均衡 0.37	K不均衡 0.23	K不均衡 0.27		
カリウム/マグネシウム比 K/Mg											

第2表-2 Ramallo 土壤分析一覽表

項目・単位	位置・深さ	S ³ (0-15)	S ³ (15-30)	S ³ (30-40)	S ³ (40-60)	S ³ (60-)	S ⁴ (0-14)	S ⁴ (14-30)	S ⁴ (30-40)	S ⁴ (40-60)	S ⁴ (60-)	備考
有機炭素 %		中 1.57	中 1.55	低 0.92	非常に低 0.62	非常に低 0.39	良 2.28	中 1.98	低 1.05	低 0.71	非常に低 0.6	
窒素計 %		中 0.143	中 0.146	非常に低 0.079	非常に低 0.071	非常に低 0.052	良 0.201	中 0.169	非常に低 0.087	非常に低 0.076	非常に低 0.059	
炭素/窒素比 C/N		11.0	10.6	1.16	87	75	1.13	1.17	1.21	93	10.2	
炭酸カルシウム		00	00	00	-	-	00	00	00	00	-	
酸性又はアルカリ性												
水中 PH		酸性 5.4	酸性 5.4	酸性 5.5	中性 6.0	弱酸性 6.3	酸性 5.3	酸性 5.0	酸性 5.3	中性 5.7	弱酸性 6.2	
大工原配度 PH		強酸性 4.8	強酸性 4.8	強酸性 4.7	強酸性 4.7	酸性 5.1	強酸性 4.6	強酸性 4.5	強酸性 4.5	強酸性 4.5	酸性 5.2	
飽和練り土電気抵抗 Ω _{cm}		4996	5296	4778	4359	1802	4550	5105	5460	2921	2721	
交換性陽イオン me/100g												
カルシウム Ca ⁺⁺		中 10.1	中 10.7	中 10.4	-	-	中 1.15	中 1.04	中 1.23	中 1.53	-	
マグネシウム Mg ⁺⁺		やや低 1.9	やや低 1.8	中 2.2	良 6.4	良 6.3	やや低 1.8	やや低 1.7	中 2.1	中 3.6	良 6.4	
ナトリウム Na ⁺		極めて低 <0.05	極めて低 <0.05	極めて低 <0.05	低 0.3	低 0.66	極めて低 0.16	極めて低 0.16	低 0.57	低 0.38	低 0.81	
カリウム K ⁺		1.35	1.3	0.98	2.0	1.97	1.9	0.92	0.60	1.0	1.9	
陽イオン交換容量 me/100g		中 16.1	中 16.4	中 14.8	高 21.7	高 21.5	中 17.0	中 13.8	中 18.2	高 23.0	高 22.7	
抽出性 炭素 mg/100g		中 1.8	中 1.58	やや低 1.14	低 0.91	中 1.42	中 1.6	中 1.6	中 1.6	やや低 1.14	やや低 1.2	
カリウム/マグネシウム比 K/Mg		K不均衡 0.71	K不均衡 0.72	K不均衡 0.44	K不均衡 0.31	K不均衡 0.31	Mg不均衡 1.1	K不均衡 0.54	K不均衡 0.29	K不均衡 0.28	K不均衡 0.30	

第3表-1 Baradero 土壤分析一覽表

項目・単位	位置・深さ	S ¹ _{cm} (0-16)	S ¹ _{cm} (16-30)	S ¹ _{cm} (30-40)	S ¹ _{cm} (40-85)	S ¹ _{cm} (85-115)	S ¹ _{cm} (115-)	S ² _{cm} (0-25)	S ³ _{cm} (0-20)	S ⁴ _{cm} (0-20)	S ⁵ _{cm} (0-20)	備考
有機炭素 %		中 1.70	中 1.47	中 1.11	低 0.62	非常に低 0.42	非常に低 0.40	良 2.58	中 1.96	中 1.97	良 2.51	
窒素計 %		中 0.147	中 0.141	非常に低 0.094	非常に低 0.064	非常に低 0.048	非常に低 0.042	良 0.210	中 0.176	中 0.174	良 0.234	
炭素 / 窒素比 C/N		11.6	10.4	11.8	9.7	8.8	9.5	12.3	11.1	11.3	10.7	
炭素カルシウム		0.0	0.0	0.0	0.0	-	0.0	0.0	0.0	0.0	0.0	
酸性又はアルカリ性												
水中 PH		酸性 5.4	酸性 5.4	酸性 5.6	中性 5.9	弱酸性 6.4	弱酸性 6.9	酸性 5.4	酸性 5.5	酸性 5.3	酸性 5.4	酸性
大工原配度 PH		強酸性 4.9	強酸性 4.8	強酸性 4.8	強酸性 4.8	酸性 5.2	酸性 5.5	強酸性 4.8	強酸性 4.7	強酸性 4.6	強酸性 4.7	酸性
飽和練り土電気抵抗 Ω _{cm}		4495	4359	4113	3158	3149	3595	4313	3567	3285	3358	
交換性陽イオン me/100g												
カルシウム Ca ⁺⁺		中 1.31	中 1.34	中 1.29	良 2.10	良 2.10	良 2.31	中 1.57	中 1.68	中 1.53	中 1.33	
マグネシウム Mg ⁺⁺		中 2.3	中 2.7	中 2.9	良 5.7	良 5.7	良 5.9	中 2.9	中 3.5	中 2.8	中 2.7	
ナトリウム Na ⁺		極めて低 0.10	極めて低 0.14	極めて低 0.08	極めて低 0.19	極めて低 0.49	低 0.54	極めて低 0.16	極めて低 0.11	極めて低 0.14	極めて低 0.1	
カリウム K ⁺		1.4	1.1	0.75	0.76	0.97	1.21	1.7	1.5	1.3	3.8	
陽イオン交換容量 me/100g		中 1.86	中 1.87	中 1.74	非常に高 2.78	非常に高 2.84	極めて高 3.12	高 2.18	高 2.26	高 2.11	高 2.15	
抽出性 ㎎/100g		低 0.58	低 0.48	低 0.51	低 0.61	低 0.75	低 0.64	中 1.8	やや低 0.85	やや低 0.88	極めて高 4.3	
カリウム/マグネシウム比 K/Mg		K不均衡 0.61	K不均衡 0.41	K不均衡 0.26	K不均衡 0.13	K不均衡 0.17	K不均衡 0.2	K不均衡 0.58	K不均衡 0.43	K不均衡 0.46	K不均衡 1.4	

第4表 Baradero 及び San Pedro を含む Portela 地域の気象概況 (期間 1965 年—1980 年)

項目・単位	I. N. T. A. San Pedro 農牧畜試験場												年				
	6	7	8	冬	9	10	11	春	12	1	2	夏		3	4	5	秋
平均気温 ℃	10.9	10.8	11.1	10.9	13.7	16.5	19.5	16.6	22.5	23.6	22.7	22.9	20.3	16.9	13.9	17.0	16.9
平均最高気温 ℃	15.7	15.9	17.0	16.2	19.9	22.5	25.6	22.7	28.8	30.1	29.0	29.3	26.4	23.0	19.6	23.0	22.8
平均最低気温 ℃	5.9	5.9	5.5	5.8	7.5	10.4	13.0	10.3	15.7	16.9	16.2	16.3	14.5	11.2	8.3	11.3	10.9
絶対最高気温 ℃	27.6	31.0	28.7	31.0	31.8	32.8	35.2	35.2	40.7	39.1	39.3	40.7	36.7	33.4	30.0	36.7	40.7
絶対最低気温 ℃	-6.7	-4.0	-4.6	-6.7	-2.7	-0.8	3.3	-2.7	5.9	6.7	6.4	5.9	2.6	1.7	-1.8	-1.8	-6.9
平均地温 ℃																	
深さ 5 cm	11.7	11.2	11.8	11.6	14.4	17.7	20.7	17.6	23.9	25.4	24.6	24.6	22.6	18.9	15.2	18.9	18.2
深さ 10 cm	11.9	11.4	11.9	11.7	14.2	17.4	20.5	17.4	23.6	25.2	24.5	24.4	22.6	19.0	15.3	19.0	18.1
深さ 20 cm	12.7	11.4	11.9	12.0	13.7	17.1	19.8	16.9	22.9	24.8	24.2	24.0	22.6	19.1	15.9	19.2	18.0
平均降水量 mm	62.3	58.3	52.4	173.0	72.0	118.6	94.6	285.2	99.9	114.0	119.7	333.6	145.8	81.7	54.4	281.9	計1073.7
平均相对湿度 %	83	83	78	81	73	74	69	72	66	69	72	69	76	79	81	79	75
平均可能日照時間 hr																	
平均有効日照時間 hr	4.9	5.0	5.9	5.3	6.4	7.2	9.4	7.7	9.1	9.4	8.7	9.1	7.8	6.8	5.5	6.7	7.2
平均日照率 %	47	47	54	49	58	56	68	61	63	67	65	65	63	61	55	60	59
平均風速 km/hr																	
高さ 0.5 m																	
高さ 2 m	10.4	10.8	10.8	10.7	11.9	11.8	11.4	11.7	11.0	10.3	9.4	10.2	9.1	9.0	9.8	9.3	10.5
降霜	初												終				無霜平均期間
霜	平均日付	20%	10%	5%	平均日付	20%	10%	5%	平均日付	20%	10%	5%	平均日付	20%	10%	5%	霜
气象学的	6月5日								9月3日								
農学的	4月24日								10月16日								

第5表 San Pedro 郡を中心 (Ramallo、Baradero を含む) とした気象概況 (1982年)

I. N. T. A. San Pedro

項目・単位	月・季・年	6	7	8	冬	9	10	11	春	12	1	2	夏	3	4	5	秋	年
平均気温	°C	11.1	10.4	12.3	11.3	15.1	16.7	18.7	16.8	23.9	22.8	21.2	22.6	21.4	18.2	14.8	18.1	
平均最高気温	°C	14.8	14.9	18.0	15.9	20.0	22.9	24.4	22.4	30.5	29.9	27.2	29.2	28.4	23.8	20.6	24.3	
平均最低気温	°C	7.6	5.9	6.7	6.7	10.4	9.6	12.8	10.9	17.1	16.1	15.2	16.1	14.9	13.2	9.3	12.5	
絶対最高気温	°C	22.6	22.8	25.7	23.7	30.2	30.2	32.4	30.9	37.2	35.4	33.0	35.2	32.9	29.1	27.3	30.0	
絶対最低気温	°C	-0.5	0.4	0.1	0.0	3.0	3.3	6.5	4.3	6.3	11.0	9.8	9.0	5.2	5.5	2.0	4.2	
高さ 5 cm	°C	-	-	8日-4.2		5日 0.3	8日 1.2	-	-	-	-	-	-	-	16日 2.0	28日 -0.1		初終霜生起日
高さ 50 cm	°C	-	-	8日-1.7		5日 2.8		-	-	-	-	-	-	-	22日 0.2			及び気温
平均地温 5 cm	°C	12.6	11.1	12.8	12.2	16.1	18.0	20.7	18.3	24.7	26.9	25.3	25.6	25.4	20.3	16.1	20.6	
平均地温 10 cm	°C	12.9	11.2	12.7	12.3	16.1	18.1	20.8	18.3	24.4	26.6	25.2	25.4	25.3	20.5	16.3	20.7	
平均地温 20 cm	°C	13.2	11.3	12.5	12.3	15.8	17.7	20.5	18.0	23.8	26.2	24.9	25.0	25.0	20.5	16.5	20.7	
平均降水量 mm	mm	83.0	71.3	7.5	161.8	140.7	99.5	106.6	346.8	30.9	121.0	121.8	273.7	28.4	78.4	115.4	222.2	計 1,004.5 mm
連続干天日数日	日	11	16	27	-	14	9	10	-	15	7	8	-	16	15	14	-	3 mm未満の降水日は干天日とした
平均相对湿度 %	%	86	86	78	83.3	80	70	71	73.7	62	63	75	66.7	72	82	82	78.7	
平均可能日照時間 hr	hr	10.8	11.0	11.8	11.2	12.8	13.8	14.8	13.8	15.3	15.3	14.2	14.9	13.1	12.0	11.2	12.1	
平均有効日照時間 hr	hr	2.4	4.3	5.6	4.1	6.2	9.3	8.4	8.0	9.0	10	8.7	9.2	8.8	5.8	6.6	7.1	
平均日照率 %	%	24	43	52	40	72	71	61	68.0	63	71	66	66.7	72	52	60	61.3	
平均風速 Km/hr	Km/hr	5.5	6.1	6.6	6.1	8.3	7.0	6.8	7.4	6.4	6.5	5.9	6.3	5.6	5.3	5.3	5.4	
高さ 0.5 m	m	8.6	9.4	10.1	9.4	12.4	10.7	10.0	11.0	9.6	9.6	8.6	9.3	8.2	8.0	8.2	8.1	
高さ 2 m	m	37.5	42.8	59.4	139.7	84.0	136.1	136.0	356.1	195.2	177.2	119.1	491.5	128.4	68.5	57.3	254.2	
蒸発量 mm	mm	(1.3)	(1.4)	(1.9)	(1.5)	(2.9)	(4.4)	(4.5)	(3.9)	(6.3)	(5.7)	(4.3)	(5.4)	(4.1)	(2.3)	(1.8)	(2.7)	
(水槽日当り)		52.8	63.3	106.1	222.2	114.3	176.6	161.2	452.1	267.4	215.6	123.5	606.5	163.1	90.4	92.5	346.0	
(蒸発皿日当り)		(1.8)	(2.0)	(3.4)	(2.4)	(3.8)	(5.7)	(5.4)	(5.0)	(8.6)	(7.0)	(4.4)	(6.7)	(5.3)	(3.0)	(3.0)	(3.8)	

第6表 San Pedro 郡を中心 (Ramallo、Baradero を含む) とした気象概況 (1983年)

I. N. T. A. San Pedro

項目・単位	月・季・年																
	6	7	8	冬	9	10	11	春	12	1	2	夏	3	4	5	秋	年
平均気温 °C	8.5	8.3	11.1	9.3	12.8	18.7	19.9	17.1	24.0	25.4	22.6	24.0	20.3	16.8	13.6	16.9	
平均最高気温 °C	14.0	14.0	16.2	14.7	18.5	23.8	25.0	22.4	29.5	31.4	28.6	29.8	25.6	22.4	18.1	22.0	
平均最低気温 °C	3.8	2.8	6.3	4.3	6.6	13.4	14.6	11.5	18.7	20.3	17.0	18.7	15.2	11.3	9.1	11.9	
絶対最高気温 °C	20.5	19.1	25.7	21.8	26.7	32.1	34.1	31.0	38.6	37.6	38.6	38.3	31.1	28.7	22.5	27.4	
絶対最低気温 °C	-1.5	-2.3	-2.5	-2.1	-3.2	4.8	5.5	2.4	13.4	13.4	10.3	12.4	6.9	4.0	1.7	4.2	
高さ 5 cm °C	5日 1.5	23日 2.1	21日 2.5	-	8日 3.2	-	-	-	-	-	-	-	-	-	6日 0.9	-	初終霜生起日
高さ 50 cm	-	23日 2.3	21日 2.5	-	7日 1.4	-	-	-	-	-	-	-	-	-	23日 0.3	1	及び気温
平均地温 5 cm	10.2	9.5	11.6	10.4	13.8	19.8	21.9	18.5	25.8	26.9	25.8	26.2	22.9	19.4	15.4	19.2	
平均地温 10 cm	10.5	9.7	11.5	10.6	13.7	19.7	21.8	18.4	25.4	26.7	25.7	25.9	23.0	19.6	15.7	19.4	
平均地温 20 cm	-	-	-	-	-	19.0	21.4	20.2	25.1	26.3	25.2	25.5	-	-	-	-	
平均降水量 mm	18.5	1.6	53.6	73.7	29.7	102.0	160.5	292.2	57.3	79.3	72.4	209	86.8	56.9	54.3	198	計 772.9 mm
連続干天日数日	17	31	15	-	25	12	18	-	9	6	13	-	13	14	12	13	3 mm未満の降水日は干天日とした
平均相对湿度 %	86	80	80	82	72	73	77	74	68	69	71	69	75	80	85	80	
平均可能日照時間 hr	10.9	11.1	11.8	11.3	12.7	13.8	14.8	13.8	15.3	15.3	14.2	14.9	13.1	12.1	11.3	12.2	
平均有効日照時間 hr	5.5	5.4	5.9	5.6	8.2	8.7	7.9	8.3	8.9	7.9	8.3	8.4	8.3	6.4	4.6	6.4	
平均日照率 %	55	53	54	54	69	67	57	64.3	62	56	62	60	68	57	44	56	
平均風高さ 0.5 m	5.0	5.4	7.5	6.0	7.5	7.8	7.2	-7.5	7.1	6.7	6.8	6.9	6.3	5.2	6.0	5.8	
平均風速高さ 2 m	7.7	7.9	10.8	8.8	11.1	11.5	10.5	11.0	10.7	9.6	9.9	10.1	9.4	7.8	9.0	8.7	
蒸発量 mm	28.9	38.0	56.4	123.3	93.3	141.5	131.5	366.3	186.1	182.6	145.6	514.3	116.1	72.2	46.1	234.4	
水槽日当り	(1.0)	(1.2)	(1.8)	(1.3)	(3.1)	(4.6)	(4.5)	(4.1)	(6.0)	(5.9)	(5.2)	(5.7)	(3.9)	(2.4)	(1.5)	(2.6)	
蒸発皿日当り	50.7	76.2	93.2	220.1	142.7	167.9	146.2	456.8	230.4	220.0	176.7	627.1	152.6	95.2	69.7	317.5	
蒸発皿日当り	(1.7)	(2.5)	(3.0)	(2.4)	(4.8)	(5.4)	(4.9)	(5.0)	(7.4)	(7.1)	(6.3)	(6.9)	(4.9)	(3.2)	(2.3)	(3.5)	

第7表 Ramallo 地域の気象概況(期間1901年—1950年)

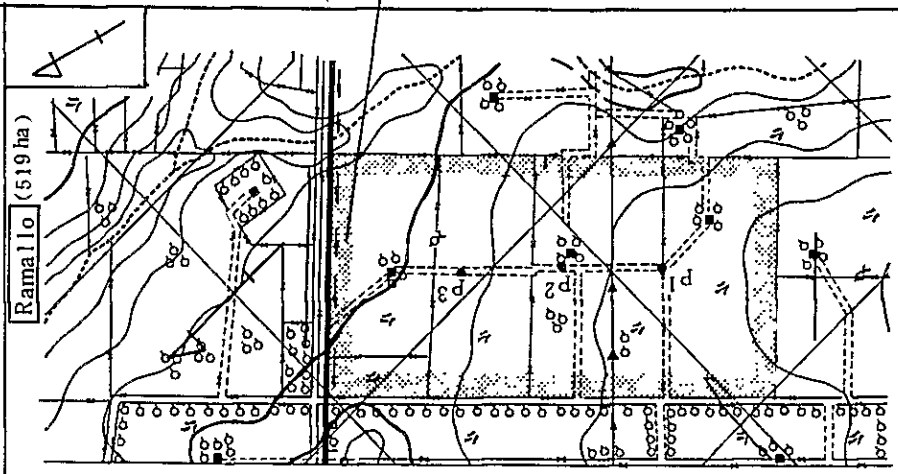
I. N. T. A. 天然資源センター

項目・単位	月・季・年												年					
	6	7	8	冬	9	10	11	春	12	1	2	夏		3	4	5	秋	
平均気温 °C	10.3	9.8	11.4	10.5	13.8	16.1	19.9	16.6	21.9	23.5	23.1	22.8	20.9	16.9	13.4	17.0	16.8	
平均最高気温 °C																		
平均最低気温 °C																		
絶対最高気温 °C																		
絶対最低気温 °C																		
平均地温 °C																		
深さ 5 cm																		
深さ 10 cm																		
深さ 20 cm																		
平均降水量 mm	38	42	46	126	70	90	92	252	100	95	80	275	135	90	62	287	計 940	
平均相对湿度 %	82	82	76	80	75	72	70	72	63	64	68	65	73	77	80	77	74	
平均可能日照時間 hr																		
平均有効日照時間 hr																		
平均日照率 %																		
平均風速 Km/hr																		
高さ 0.5 m																		
高さ 2 m																		
降霜	初												終					無霜
	平均日付	6月3日	5月16日	5月11日	4月23日	8月27日	9月21日	9月25日	10月5日	5%	10%	20%	10%	5%	5%	5%	平均期間	
		20%	10%	10%	5%	5%	20%	10%	10%	20%	10%	10%	20%	10%	10%	5%	280日	

第8表 Ramallo 地下水々質化学分析一覧表 (1983. 12)

アルゼンティン農村農畜畜分析研究所

項目・単位	位置・深さ	P ¹	P ²	P ³	備考
電気伝導度 Micro Ω/cm		1,016	840	903	
硬度 CaCO ₃ mg/l		415 硬	145	355	
RAS ナトリウム吸着率		0.98	3.3	0.74	
炭酸ナトリウム残率 meq/l		1.79	3.6	0.30	
陽イオン meq/l					
カルシウム Ca ⁺⁺		4.5	1.0	3.5	
マグネシウム Mg ⁺⁺		3.8	1.9	3.6	
ナトリウム Na ⁺		2.0	4.0	1.4	
カリウム K ⁺		0.79	0.5	0.42	
陰イオン meq/l					
塩化物 Cl ⁻		0.79	0.98	0.79	
硫酸物 SO ₄ ⁻⁻⁻		1.03	0.43	0.09	
炭酸塩 CO ₃ ⁻⁻⁻		0.79	1.8	1.8	
重炭酸塩 HCO ₃ ⁻		9.3	4.7	5.6	
備考		水は硬水、塩分が少い、動物には塩をあたえるが灌漑用水には利用出来るがやはり限度がある。	水はやや硬水、塩分が少いので動物には塩をあたえること。灌漑用水には利用出来るが余り良くない。	水は硬水である、塩分が少い。動物には塩をあたえること。灌漑用水には利用出来る、やはり限度がある。	



P¹, P², P³ (●印) は地下水採取場所 Juan Baatista Alberdi

第9表 Baradero 地下水々質化学分析一覧表 (1983. 12)

アルゼンティン農村農牧畜分析研究所

項目・単位	位置・深さ	P ¹ (24-25m)	P ² (26m)	備考
電気伝導度 MicroΩ/cm		1,161	812	
硬度 CaCO ₃ mg/l	29 極軟		245 硬	
RAS ナトリウム吸着率	13.5		1.3	
炭酸ナトリウム残滓 meq/l	6.8		1.99	
陽イオン meq/l				
カルシウム Ca ⁺⁺	0.38		3.1	
マグネシウム Mg ⁺⁺	0.20		1.8	
ナトリウム Na ⁺	7.3		2.1	
カリウム K ⁺	0.12		0.28	
陰イオン meq/l				
塩化物 Cl ⁻	0.79		0.59	
硫酸物 SO ₄ ⁻⁻	0.34		0.43	
炭酸塩 CO ₃ ⁻⁻	1.6		0.99	
重炭酸塩 HCO ₃ ⁻	5.8		5.9	
備考	<p>水は極めて軟水、塩分も少いで、動物には塩をあたえること。 灌漑用水には利用出来るが余り良くない。</p>	<p>水は硬水、塩分は少い、動物には塩をあたえること。 灌漑用水には利用出来るが、やはり限度がある。</p>		

(参考) 当団小移住地(グレウ)内に有る園芸センター
に於ける気象観測表

月別気象観測記録

ブエノスアイレス支部
アルゼンティン園芸センター

(1981年)

項目 \ 月	1	2	3	4	5	6	7	8	9	10	11	12	計
平均気温℃	23.0	23.0	20.1	17.4	16.8	9.8	10.4	13.2	12.8	15.5	19.2	22.2	17.0
平均最高気温	28.4	28.2	25.5	22.2	21.0	14.2	15.4	18.4	18.2	21.5	24.5	28.8	22.2
平均最低気温	17.6	18.3	14.7	12.9	12.7	5.3	5.4	7.9	7.5	9.4	14.5	15.6	11.8
絶対最高気温	34.0	35.5	33.5	26.5	26.5	22.0	21.0	26.5	27.0	32.0	29.0	34.0	35.5
絶対最低気温	10.0	10.0	8.0	3.5	1.5	0	-3.0	0	1.5	1.0	8.0	11.0	-3.0
降雨量 mm	-	-	-	-	-	41.7	49.4	34.0	68.0	75.0	169.5	100.0	-
降雨日数	3	6	4	1	5	5	5	4	3	6	9	4	55
降霜日数	0	0	0	4/24 1	2	12	11	5	6	10/18 6	0	0	43

(観測時間は午前9時1日1回)

(1982年)

項目 \ 月	1	2	3	4	5	6	7	8	9	10	11	12	計
平均気温℃	23.2	21.6	21.7	18.3	15.2	10.8	10.5	11.9	14.8	16.2	18.0	24.0	17.2
平均最高気温	29.4	27.5	27.6	23.3	20.6	14.5	14.6	17.2	18.8	21.8	23.6	30.3	22.4
平均最低気温	16.9	15.6	15.9	13.4	9.9	7.1	6.3	6.5	10.8	10.6	12.3	17.7	11.9
絶対最高気温	36.0	34.0	32.0	28.5	26.0	21.0	21.0	24.0	28.0	26.5	33.0	38.0	38.0
絶対最低気温	10.0	10.0	6.0	4.0	2.0	-4.0	1.0	-1.0	2.5	3.0	5.0	6.0	-4.0
降雨量 mm	47.0	170.0	115.5	33.3	97.5	125.8	96.5	28.1	229.0	87.0	54.5	70.0	1,154.2
降雨日数	5	5	3	6	4	10	12	5	10	6	7	6	79
降霜日数	0	0	0	4/16 1	4	7	4	8	1	10/13 1	0	0	26

(1983年)

項目 \ 月	1	2	3	4	5	6	7	8	9	10	11	12	計
平均気温℃	26.5	22.5	20.6	17.1	13.6	9.1	8.8	11.0	12.8	17.7	20.1	23.3	16.9
平均最高気温	32.3	28.5	26.5	23.3	18.7	14.2	14.5	16.2	18.5	22.5	25.3	29.2	22.5
平均最低気温	20.6	16.4	14.7	10.9	8.4	4.0	3.1	5.7	7.1	12.8	14.8	17.3	11.3
絶対最高気温	37.0	37.0	32.0	30.5	23.0	21.0	19.0	25.0	26.0	32.0	35.0	38.0	38.0
絶対最低気温	15.0	9.0	5.5	3.5	3.0	-2.0	-2.0	-2.5	-0.5	5.5	5.5	8.5	-2.5
降雨量 mm	159.5	75.3	32.0	63.5	53.2	37.5	14.0	56.0	92.5	135.5	43.5	84.0	846.5
降雨日数	8	4	2	5	8	8	3	7	7	11	5	10	78
降霜日数	0	0	0	4/21 2	3	13	11	9	9/30 7	0	0	0	45

JICA