

業務資料No522

No.

昭和53年度

移住地農家經濟調査付屬資料

昭和55年4月

国際協力事業団

移計調

J R

80-1

国際協力事業団	
受入 月日 '84. 4. 11	700
登録No. 03258	8/8
	EPS

はじめに

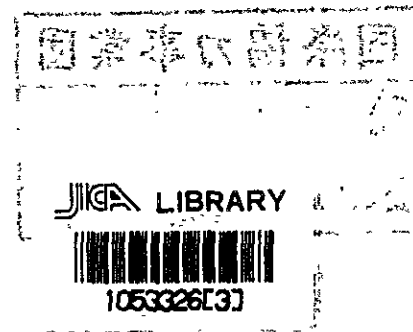
入植農家が90戸以上の直営移住地、第2トメアス¹、グァタパラ²、アルト・パラナ¹、イグアス¹、フラム¹、サンファン²及びオキナワ第1移住地を対象に昭和51年から昭和53年までの3年間の農家経済の推移及び農業構造の変化を明らかにしようとしたものである。

移住地農家経済報告書と併わせて利用されたい。

昭和55年4月

国際協力事業団

移住計画調査部



.....

.....

.....

.....

.....

.....

.....

.....

.....

.....

目 次

I 利用にあたって 4

 1. 経営形態の分類 4

 2. 経営規模の分類 4

 3. 農家戸数、調査戸数及び調査対象期間 4

II 最近3年間の農家経済の概要 5

 1. 第2トメ・アス移住地 5

 2. グァタバラ移住地 15

 3. フラム移住地 25

 4. イグアス移住地 35

 5. アルト・バラナ移住地 46

 6. サンファン移住地 55

 7. オキナワ第1移住地 65

図 表 索 引

	第2トメアス		グァタバラ		フラム		イグアス		アルト・バラナ		サンファン		オキナワ第1	
	番号	ページ	番号	ページ	番号	ページ	番号	ページ	番号	ページ	番号	ページ	番号	ページ
表1 農家経済の総括	表1-1	6	表1-2	16	表1-3	26	表1-4	36	表1-5	46	表1-6	56	表1-7	66
表2 農業粗収益の内訳	表2-1	6	表2-2	16	表2-3	26	表2-4	36	表2-5	46	表2-6	56	表2-7	66
表3 農業経営費の内訳	表3-1	7	表3-2	17	表3-3	27	表3-4	37	表3-5	47	表3-6	57	表3-7	67
表4 借入金と貯蓄	表4-1	8	表4-2	18	表4-3	28	表4-4	38	表4-5	48	表4-6	58	表4-7	68
表5 経営規模	表5-1	8	表5-2	18	表5-3	28	表5-4	38	表5-5	48	表5-6	58	表5-7	68
表6 経営規模別農家所得	表6-1	9	表6-2	19	表6-3	29	表6-4	39	表6-5	49	表6-6	59	表6-7	69
表7 " 家計費	表7-1	9	表7-2	19	表7-3	29	表7-4	39	表7-5	49	表7-6	59	表7-7	69
表8 昭和51年度 " 借入金と貯蓄	表8-1	11	表8-2	21	表8-3	31	表8-4	41	表8-5	51	表8-6	61	表8-7	71
表9 昭和52年度 " " "	表9-1	11	表9-2	21	表9-3	31	表9-4	41	表9-5	51	表9-6	61	表9-7	71
表10 昭和53年度 " " "	表10-1	12	表10-2	22	表10-3	32	表10-4	42	表10-5	52	表10-6	62	表10-7	72
表11 経営形態	表11-1	13	表11-2	23	表11-3	33	表11-4	43	表11-5	53	表11-6	63	表11-7	73
図1 農家所得と家計費	図1-1	6	図1-2	16	図1-3	26	図1-4	36	図1-5	46	図1-6	56	図1-7	66
図2 経営規模別農家経済	図2-1	10	図2-2	20	図2-3	30	図2-4	40	図2-5	50	図2-6	60	図2-7	70

1 利用にあたって

この報告書は入植戸数が90戸以上の直営移住地について昭和51年度から昭和53年度に実施した移住地農家経済調査をもとに作成したものである。よって凡例は移住地農家経済調査報告書を参照されたい。なお、経営形態及び経営耕地規模の分類は次のようにした。

1 経営形態の分類

経営部門を牧畜、養豚、養鶏、養蚕、養蜂、果樹、工芸作物、雑作、蔬菜及び花卉の10部門に分類し、①一部門の販売額が60%以上のものを単一経営、②30～60%を占める部門が一つあるものを準単一経営、③30%以上の部門が2つあるものを2部門複合経営、④30%以上の部門が3つあるもの、または30%以上の部門がないものをその他複合経営とした。

2 経営規模の分類

経営規模の分類は、経営耕地面積（田+畑+樹園地）の規模により、各移住地10区分し、その級間隔は、トメアス、グァタバラ4ha、フラム12ha、イグアス8ha、アルトバラナ14ha、サンファン10ha、オキナワ第111haとした。経営規模を経営耕地面積によって分類したので、利用にあたっては注意願いた。

3 農家戸数・調査戸数及び調査対象期間

移住地	51年度		52年度		53年度		調査期間
	農(C)家数	調査(D)戸数	農家数	調査戸数	農家数	調査戸数	
第2トメアス	132	85	130	89	130	94	1月～12月
グァタバラ	128	106	122	108	113	104	7月～6月
アルト・バラナ	243	213	229	207	259	226	8月～7月
イグアス	158	116	163	125	172	117	"
フラム	208	185	182	178	169	169	"
サンファン	163	157	163	157	173	165	9月～8月
オキナワ第1	116	92	101	90	99	86	"
計 (A)	1,148	954	1,090	954	1,115	961	
総調査戸数 (B)		1,933		1,934		1,972	
A/B×100(%)		494		493		487	
D/C×100(%)		831		875		862	

II 最近3年間の農家経済の概要

1 トメアス移住地

昭和52年の粗収益は1戸当り平均でCr\$ 323,177となり、前年度に比べ80%の大巾な増加であった。農産物別増加寄与率をみると前年度は、メロンを中心に短期作物の寄与率が高かったの(56.9%)に対し、昭和52年はコショウが45.4%、カカオ7.0%、マラクジャが5.3%と永年作物の寄与率が高く、短期作物はマイナス1.5%であった。農家経営費は、1戸当りで平均でCr\$ 208,682、前年度に比べて58%の伸びとなった。主な費目について、その動向をみると、農業経営費の33.7%を占める雇用労賃が92%増加した。農業所得は1戸当りCr\$ 114,496で前年度比べ141%増加し、昭和51年の2.4倍であった。このため、農業所得による家計費充足率は183%となり、前年度と比べて73%増加した。農家経済余剰は農業所得の大巾な増加を背景に1戸当りCr\$ 62,632となり前年度より575%の大きな伸となった。

昭和53年の粗収益は1戸当り359,316 cr\$となり前年度に比べ11%増加した。農業粗収益に占めるメロンの比率が年々減少し(昭和51年15.5%昭和52年8.0%昭和53年5.4%)たのに対し、昭和51年に0.2%であったマラクジャが昭和53年では13.0%でコショウに次ぐ第2

の作物となった。

農業経営費は1戸当りCr\$ 321,757で昭和52年より54%の増加した。主な費目については昨年同様雇用労賃の伸びが大きく49%の増加した。また、農業経営費の18.8%を占める肥料代及び11.7%を占める借入金利息は、前年度に比べそれぞれ37%、116%増加した。農業所得は1戸当り平均でCr\$ 37,559で、これは前年度の32.8%すぎず昭和51年よりも下回る結果となった。この為、昭和50年より順調に推移してきた農業所得による家計費充足率は40.2%となり、143%減少した。家計費は昭和50年以来順調に推移してきており、昭和53年も前年度より60%増加し、Cr\$ 93,381であった。

農外所得が135%前年より伸びたにもかかわらず農業所得の伸びが低かったため、農家所得は前年度の51%のCr\$ 64,036にすぎず、農家経済余剰はマイナスCr\$ 39,452と、赤字となった。

ベレン支部第2トメアス移住地

表1-1 農家経済の総括

	51年度		52年度		53年度	
	金額	率	金額	率	金額	率
農家所得	57,276	100	125,680	219	64,036	112
農業所得	47,523	100	114,496	241	37,559	79
農業租収入	179,516	100	323,177	180	359,316	200
農業経営費	131,993	100	208,682	158	321,757	244
農外所得	9,753	100	11,184	115	26,477	271
農外収入	11,591	100	14,758	127	32,470	280
農外支出	1,838	100	3,574	194	5,993	328
租税公課	4,796	100	5,005	104	10,107	211
家計費	43,203	100	58,043	134	93,381	216
農家経済余剰	9,277	100	62,632	675	39,452	-

Cr\$

図1-1 農家所得と家計費

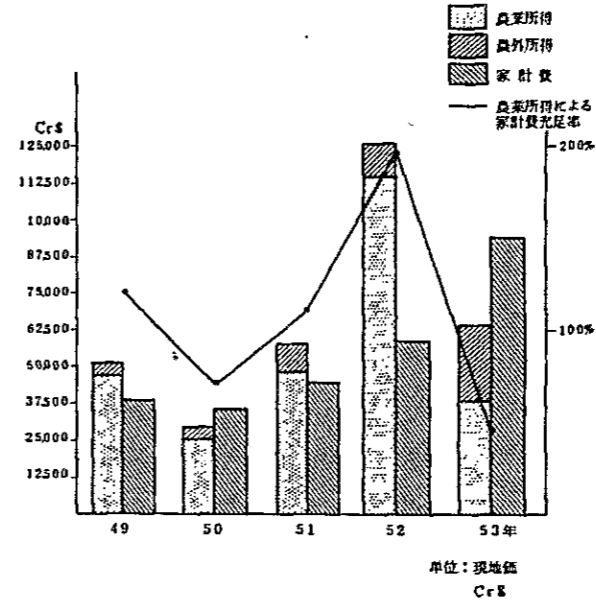


表2-1 農業粗収益の内訳

	実 額			対前年度増減率			増加寄与率			構 成 比		
	昭和51年度	昭和52年度	昭和53年度	昭和51年度	昭和52年度	昭和53年度	昭和51年度	昭和52年度	昭和53年度	昭和51年度	昭和52年度	昭和53年度
総 額	179,516	323,177	359,316	31.6	80.0	11.2	100.0	100.0	100.0	100.0	100.0	100.0
永年作物	142,055	225,056	334,947	8.6	58.4	48.8	26.2	57.8	304.1	79.1	69.6	93.2
うち コショウ	138,638	203,828	266,118	7.3	47.0	30.6	21.8	45.4	172.4	77.2	63.1	74.1
マクラジャ	313	7,859	46,628	-	2,410.9	△93.3	0.7	5.3	107.3	0.2	2.4	13.0
カカオ	2,628	12,654	17,117	114.5	381.5	35.3	3.3	7.0	12.3	1.5	3.9	4.8
短期作物	29,656	27,512	20,430	479.1	△7.2	△25.7	56.9	△1.5	△19.6	16.5	8.5	5.7
うちメロン	28,090	25,856	19,233	502.0	△8.0	△25.6	54.4	△1.6	△18.3	15.6	8.0	5.4
畜産物	1,434	4,160	9,984	42.9	190.1	140.0	1.9	1.9	16.1	0.8	1.3	2.8
うち養鶏(1)	882	1,586	2,346	207.3	79.8	47.9	1.4	0.5	2.1	0.5	0.5	0.6
非現金(2)	6,372	66,449	△6,045	-	942.8	△90.9	14.9	41.8	△209.4	3.5	20.6	△1.7

単位(実額: Cr, 率: %)

(1) 肉鶏及び鶏卵 (2) 家計用食糧見積額及び未処分農産物期末残高

表 3 - 1 農業経営費とその内訳

(単位：Cr\$)

		51 年 度		52 年 度		53 年 度		比 率 (%)		
								51 年	52 年	53 年
現 金 農 業 經 營 費	雇 用 労 賃	36,577	100	70,384	192	105,206	288	27.7	33.7	2.7
	肥 料 代	30,895	100	44,111	143	60,342	195	23.4	21.1	8.8
	農 薬 代	3,952	100	4,343	110	7,142	181	3.0	2.1	2.2
	飼 料 代	983	100	1,414	144	3,278	334	0.7	0.7	1.0
	種 畜 種 苗 代	1,945	100	6,154	316	14,442	743	1.5	3.0	4.5
	補 助 材 料 代	4,496	100	8,496	189	11,631	259	3.4	4.1	3.6
	修 理 代	3,877	100	7,243	187	11,947	308	2.9	3.5	3.7
	機 械 器 具 借 料	2,672	100	4,945	185	10,465	392	2.0	2.4	3.3
	借 地 料	0	100	174	-	0	-	0	0.1	-
	燃 料 費	7,523	100	14,644	195	19,530	260	5.7	7.0	6.1
	小 農 具 費	2,332	100	1,943	83	2,818	121	1.8	0.9	0.9
	借 入 金 利 息	14,767	100	17,431	118	37,699	255	11.2	8.4	11.7
	小 計	110,019	100	181,284	165	284,499	259	83.4	86.9	88.4
	販 売 経 費	8,047	100	9,360	116	8,072	100	6.1	4.5	2.5
	計	118,066	100	190,645	162	292,571	248	89.4	91.4	90.9
	修 正 値	-		-		-		-	-	
合 計	118,066	100	190,645	162	292,571	248	89.4	91.4	90.9	
減 価 償 却 費	13,927	100	18,037	130	29,186	210	10.6	8.6	9.1	
總 計	131,993	100	208,682	158	321,757	244	100.0	100.0	100.0	

表 4 - 1 借入金と貯蓄

年 度		51		52		53		比 率 (%)		
		実 額	指 数	実 額	指 数	実 額	指 数	51	52	53
長期	事 業 団	15,064	100	25,349	168	37,452	249	12.1	15.8	15.7
	現地金融機関	33,605	100	64,763	193	114,985	342	26.9	40.3	48.1
	農協・個人他	10,809	100	14,276	132	27,413	254	8.7	8.9	11.5
	小 計	59,478	100	104,389	176	179,850	302	47.7	65.0	75.3
短期	事 業 団	141	100	0	-	0	-	0.1	-	-
	現地金融機関	6,317	100	11,824	187	10,834	172	5.1	7.4	4.5
	農協・個人他	53,606	100	38,615	72	41,479	77	42.9	24.1	17.4
	小 計	60,064	100	50,439	84	52,313	87	48.1	31.5	21.9
計		119,542	100	154,827	130	232,163	194	95.8	96.5	97.2
土地代残金		5,207	100	5,691	109	6,820	131	4.2	3.5	2.9
合 計		124,749	100	160,519	129	238,983	192	100.0	100.0	100.0

借入金 (単位: Cr\$)

貯 蓄		51	52	53	比 率 (%)		
現金・預貯金等		29,387	40,290	48,671	100	137	166

表 5 - 1 経営規模

年度 項目	51 年		52 年		53 年	
	戸 数	相対度数	戸 数	相対度数	戸 数	相対度数
経営耕地規模						
0 ~ 4 ha	4 戸	4.7 %	5 戸	5.6 %	3 戸	3.2 %
4 ~ 8	20	23.5	18	20.2	20	21.3
8 ~ 12	16	18.8	12	13.5	13	13.8
12 ~ 16	11	12.9	11	12.4	8	8.5
16 ~ 20	7	8.2	9	10.1	14	14.9
20 ~ 24	10	11.8	14	15.7	7	7.5
24 ~ 28	5	5.9	3	3.4	7	7.5
28 ~ 32	6	7.1	4	4.5	9	9.6
32 ~ 36	1	1.2	1	1.1	5	5.3
36 ~	5	5.9	12	13.5	8	8.5
計	85	100.0	89	100.0	94	100.0

表 6 - 1 經營規模別農家所得

單位：Cr \$

	農 家 所 得						農 外 所 得						農 業 所 得						農業依存度%		
	51		52		53		51		52		53		51		52		53		51	52	53
	実績	指数	実績	指数	実績	指数	実績	指数	実績	指数	実績	指数	実績	指数	実績	指数	実績	指数			
0 ~ 4 ha	30,510	100	30,400	100	18,007	59	3,250	100	14,500	446	5,000	154	27,260	100	15,940	58	13,007	48	89.4	52.4	72.2
4 ~ 8	37,747	100	108,226	287	55,034	146	10,195	100	12,416	122	30,822	302	27,552	100	95,810	348	24,212	88	73.0	88.5	44.0
8 ~ 12	40,372	100	59,528	147	41,263	102	7,382	100	15,409	209	16,726	227	32,990	100	44,119	134	24,537	74	81.7	74.1	59.5
12 ~ 16	61,383	100	114,320	186	40,544	66	8,481	100	20,468	241	30,975	365	52,902	100	93,852	177	9,569	18	86.2	82.1	23.6
16 ~ 20	71,384	100	43,419	61	60,704	85	10,557	100	10,200	97	38,931	369	60,827	100	33,219	55	21,773	24	85.2	76.5	35.9
20 ~ 24	△8,909	100	96,562		38,835		7,850	100	8,406	107	54,095	689	△16,759	100	88,156		△15,260		△88.1	91.3	△39.3
24 ~ 28	161,723	100	132,796	82	△17,335		11,910	100	39,546	332	7,714	65	149,813	100	93,250		△25,049		92.6	70.2	△144.5
28 ~ 32	119,315	100	503,648	422	△24,112		28,333	100	31,597	112	27,000	95	90,982	100	472,051		△54,112		76.3	93.7	△224.4
32 ~ 36	132,931	100	875,348	659	353,148	266	0	100	0		15,332		132,931	100	875,348	659	337,816	254	100.0	100.0	95.7
36 ~	120,469	100	173,537	144	181,854	151	3,760	100	△13,762		11,850	315	116,709	100	187,299	160	170,004	146	96.9	107.9	93.5

表 7 - 1 經營耕地規模別家計費

單位：Cr \$

經營耕地規模	年度 項 目	5 1 年		5 2 年		5 3 年	
		家計費	充足率	家計費	充足率	家計費	充足率
0 ~ 4 ha		19,450	140.2%	29,340	54.3%	43,100	30.2%
4 ~ 8		29,033	94.9	46,196	207.4	65,216	37.1
8 ~ 12		37,255	88.6	48,863	90.3	64,762	37.9
12 ~ 16		55,204	95.8	55,791	168.2	75,138	12.7
16 ~ 20		49,957	121.8	60,533	54.9	83,436	26.1
20 ~ 24		39,936	--	53,009	166.3	129,365	--
24 ~ 28		57,703	259.6	116,059	80.3	110,457	--
28 ~ 32		55,483	164.0	94,500	499.5	134,944	--
32 ~ 36		51,000	260.6	126,000	694.7	87,914	384.3
36 ~		77,800	150.0	70,705	264.9	175,038	97.1

図2-1 第2トメアス経営規模別農家経済

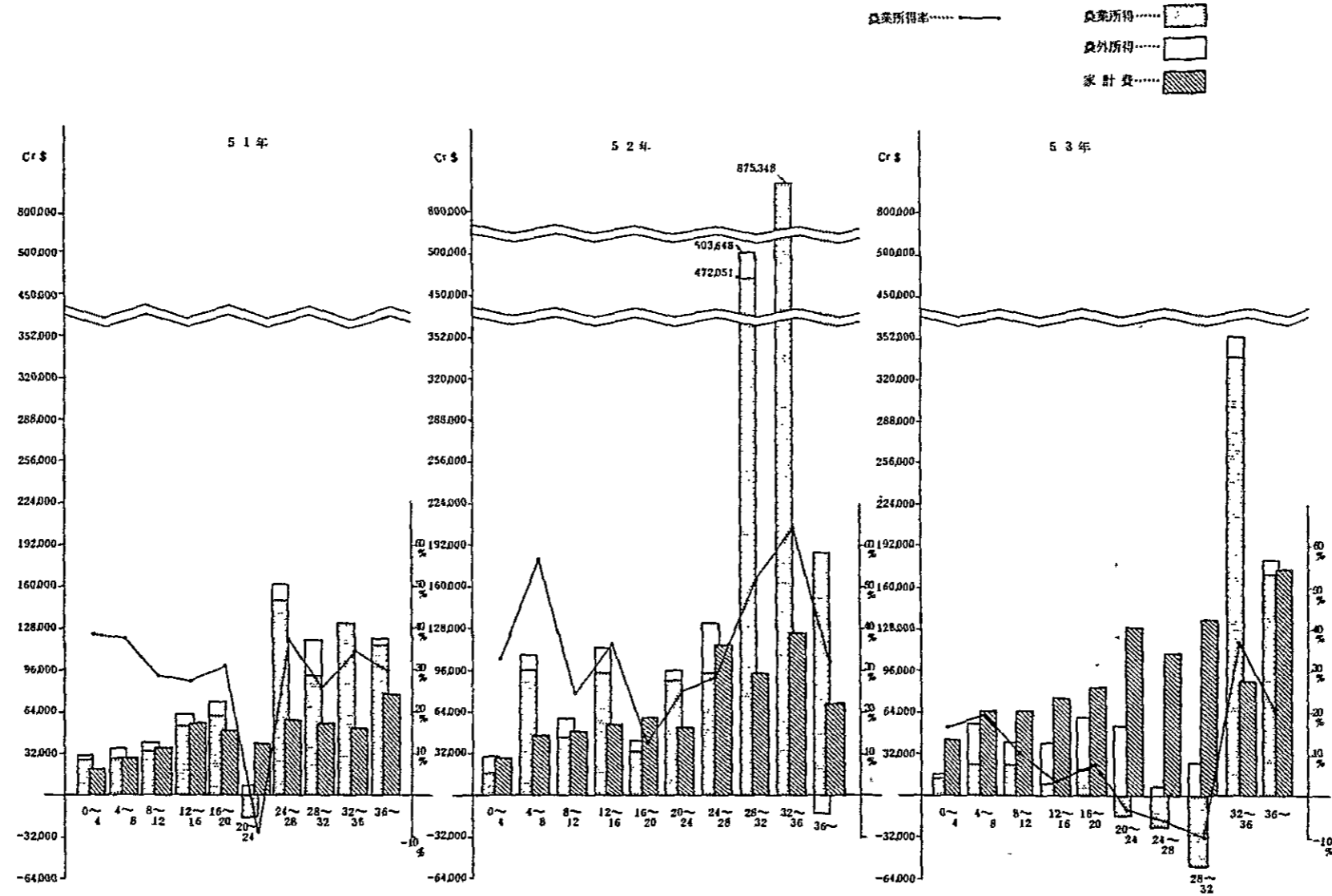


表8-1 昭和51年度 経営規模別借入金と貯蓄

第2トメアス

(単位:Cr\$)

	長 期				短 期				計	土地代 残 金	合 計	貯 蓄
	事業団	現地 金融機関	農協・ 個人他	小 計	事業団	現地 金融機関	農協・ 個人他	小 計				
0 ~ 4ha	21 500	0	0	21,500	0	0	19,625	19,625	41,125	3,019	44,144	13,625
4 ~ 8	24 585	2,150	0	26,735	0	500	6,050	6,550	33,285	4,219	37,504	14,536
8 ~ 12	15 738	17,743	6,323	39,804	0	8,494	36,329	44,823	84,627	3,367	87,994	18,748
12 ~ 16	7 682	44,091	9,091	60,864	1,091	3,364	64,510	68,965	129,829	4,872	134,701	27,644
16 ~ 20	12 575	35,657	6,143	54,375	0	8,143	107,707	115,850	170,225	3,423	173,648	31,276
20 ~ 24	15 190	37,685	16,160	69,035	0	5,500	135,830	141,330	210,365	5,832	216,197	24,198
24 ~ 28	8 000	60,923	9,200	78,123	0	4,000	36,045	40,045	118,168	4,315	122,483	66,564
28 ~ 32	9 167	120,078	50,336	179,581	0	32,667	2,367	35,034	214,615	13,776	228,391	69,736
32 ~ 36	0	30,000	0	30,000	0	0	250,000	250,000	280,000	6 750	286,750	20,350
36 ~	6 300	72,600	33,000	111,900	0	5,200	101,900	107,100	219,000	9 086	228,086	63,226

表9-1 昭和52年度 経営規模別借入金と貯蓄

第2トメアス

(単位:Cr\$)

	長 期				短 期				計	土地代 残 金	合 計	貯 蓄
	事業団	現地 金融機関	農協・ 個人他	小 計	事業団	現地 金融機関	農協・ 個人他	小 計				
0 ~ 4ha	22,800	3,000	0	25,800	0	0	44,740	44,740	70,540	3,515	74,055	7,800
4 ~ 8	27,667	10,944	1,667	40,278	0	1,111	20,859	21,970	62,248	4,271	66,519	17,016
8 ~ 12	26,883	38,505	167	65,555	0	10,167	11,625	21,792	87,347	2,898	90,245	30,496
12 ~ 16	23,636	27,385	0	51,021	0	0	24,800	24,800	75,821	2,138	77,959	40,935
16 ~ 20	33,889	53,028	13,333	105,250	0	10,000	118,667	128,667	233,917	10,472	244,389	40,036
20 ~ 24	26,571	118,608	11,953	157,132	0	13,214	81,286	94,500	251,632	7,468	259,100	48,636
24 ~ 28	41,333	47,333	8,538	97,204	0	15,700	0	15,700	112,904	12,774	125,678	25,980
28 ~ 32	0	298,075	0	298,075	0	15,000	42,506	55,506	353,581	14,800	368,381	83,668
32 ~ 36	0	0	183,000	183,000	0	0	0	0	183,000	5,332	188,332	138,000
36 ~	21,708	109,715	58,133	189,556	0	44,017	4,771	48,788	238,344	4,343	242,687	66,873

表10-1 昭和53年度 経営規模別借入金と貯蓄

第2トメアス

(単位 Cr\$)

	長 期				短 期				計	土地代 残 金	合 計	貯 蓄
	事業団	現地 金融機関	農協・ 個人他	小 計	事業団	現地 金融機関	農協・ 個人他	小 計				
0 ~ 4ha	29,666	63,180	0	92,846	0	0	0	0	92,846	3,917	96,763	2,879
4 ~ 8	29,925	11,850	22,430	64,205	0	2,000	25,750	27,750	91,955	5,722	97,677	30,580
8 ~ 12	54,000	40,769	20,018	114,787	0	1,923	10,846	12,769	127,556	17,664	145,220	30,050
12 ~ 16	64,250	46,188	33,345	143,783	0	24,375	8,750	33,125	176,908	6,481	183,389	22,076
16 ~ 20	34,643	98,930	38,606	172,179	0	7,857	33,786	41,643	213,822	4,330	218,152	31,024
20 ~ 24	29,714	153,867	62,857	256,438	0	37,710	83,857	121,567	378,005	7,143	385,148	39,197
24 ~ 28	40,643	189,403	22,571	252,617	0	11,429	64,000	75,429	328,046	7,032	335,078	57,927
28 ~ 32	23,556	253,008	36,973	313,537	0	11,572	92,778	104,350	417,887	3,386	421,273	176,719
32 ~ 36	7,200	157,513	0	164,713	0	8,051	36,000	44,051	208,764	3,963	212,727	235,488
36 ~	48,938	320,000	16,250	385,188	0	20,000	81,250	101,250	486,438	2,912	489,350	113,793

表11-1 経営形態

形態	単一経営						単一経営						2部門複合							
	51年		52年		53年		51年		52年		53年		51年		52年		53年			
	戸数	構成比	戸数	構成比	戸数	構成比	戸数	構成比	戸数	構成比	戸数	構成比	戸数	構成比	戸数	構成比	戸数	構成比		
工芸作物*	66	77.7	69	77.5	69	73.4	1	1.2	2	2.2	3	3.2								
果樹			1	1.1	8	8.5														
蔬菜	8	9.4	8	9.0	4	4.1	1	1.2			1	1.1			1	1.1	4	4.1		
その他					1	1.1	1	1.2												
雑作	1	1.2	1	1.1														1	1.1	
																			1	1.1
その他	2	2.4	2	2.2	1	1.1														

形態

- *牧畜……肉牛
- 蔬菜……メロン
- 養豚……ブタ
- 工芸作物……コショウ・カカオ
- 果樹……マラクジャ
- その他……永年作物(コショウ, カカオ, マラクジャ以外)
- 雑作……オカボ

主要作物別農家戸数

作物	51年		52年		53年	
	戸数	構成比	戸数	構成比	戸数	構成比
コショウ	66	77.7	65	73.0	65	69.2%
マラクジャ			1	1.1	8	8.5
メロン	8	9.4	8	9.0	4	4.3
オカボ	1	1.2	1	1.1		

2 ゲータパラ

昭和52年の粗収益は、一戸当り平均 Cr\$ 363,651 となり、前年度と比べ59%増加となった。これはゲータパラの主要農産物であるケイラン、マユ及びスイトウの販売額が増えたためである。農業粗収益の増加について、その農産物別増加寄与率をみると養鶏が63.7%、マユが8.2%スイトウが6.4%で、これら3農産物合計の増加寄与率は78.3%であった。農業経営費は一戸当り平均 Cr\$ 284,136 で、前年度より54%の増加であった。農業経営費の主な費目について、その動向をみると、経営費の59.1%(前年度54.9%)を占める飼料代が昭和51年と比べると66%の伸びとなった。農業所得は一戸当り平均で Cr\$ 79,315 で前年度より77%増えた。これにより、農業所得による家計費充足率は178.3%となり、昨年度より51.7%増加した。農家経済余剰は、一戸平均 Cr\$ 30,864でこれは昭和51年度より175%の増加であった。

昭和53年度の農業粗収益は、一戸当り Cr\$ 574,903 で前年度より Cr\$ 211,252、63.3%増加した。昨年同様ケイラン、マユ及びスイトウの販売額が増えた。特にスイトウは倍増した。農業粗収益の農産物増加寄与率は養鶏78.5%スイトウ15.2%、マユ9.1%であった。農業経営費は、一戸当り Cr\$ 437,805 で、前年度より53.9%の伸びとなった。飼料代が農業経営費に占める割合は61.9%で昭和51年以来増えており、その額は Cr\$ 271,012 で、前年度より61%増加した。農業所得は昭和50年から順調に推移してきており、昭和53年は Cr\$ 137,098 で、昭和52年より72.9%の大巾な伸びとなった。農業所得による家計費充足率は、209.2%で前年度より20.9%増加した。農家経済余剰は一戸当り平均 Cr\$ 61,223 で前年度を倍増した。

0302 サンパウロ支部グアタバラ移住地

表1-2 農家経済の総括

	51年度		52年度		53年度	
	Cr\$	100	Cr\$	100	Cr\$	100
農家所得	47,551	100	84,469	177	141,595	298
農業所得	44,831	100	79,315	177	137,098	306
農業粗収入	229,452	100	363,651	159	574,903	251
農業経営費	184,621	100	284,336	154	437,805	237
農外所得	2,720	100	5,154	190	4,496	165
農外収入	3,268	100	7,265	222	4,868	149
農外支出	548	100	2,111	385	371	68
租税公課	898	100	9,127	1016	14,834	1,652
家計費	35,410	100	44,478	126	65,538	185
農家経済余剰	11,243	100	30,864	275	61,223	545

図1-2 農家所得と家計費

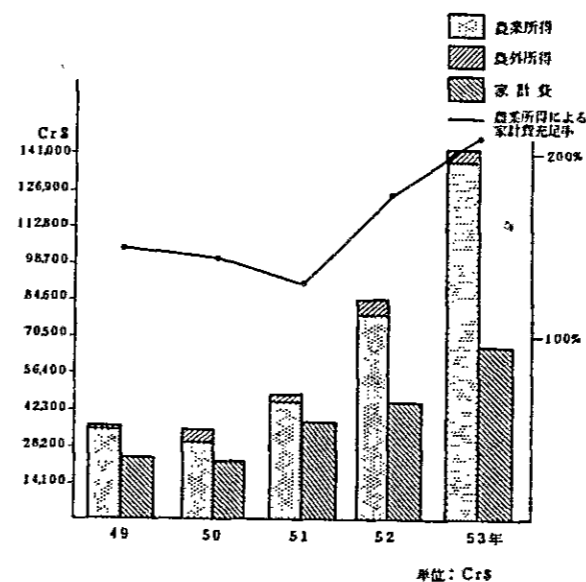


表2-2 グアタバラ農業粗収益の内訳

単位(実額: Cr\$, 率: %)

	実 額			対前年度増減率			増 加 寄 与 率			構 成 比		
	昭和51年度	昭和52年度	昭和53年度	昭和51年度	昭和52年度	昭和53年度	昭和51年度	昭和52年度	昭和53年度	昭和51年度	昭和52年度	昭和53年度
総 額	229,452	363,651	574,903	46.6	58.5	58.1	100.0	100.0	100.0	100.0	100.0	100.0
永年作物	5,342	6,441	11,179	20.4	20.6	73.6	1.2	0.8	2.2	2.3	1.8	1.9
うちカンキツ	4,114	6,211	9,430	77.1	51.0	51.8	2.5	1.6	1.5	1.8	1.7	1.6
短期作物	38,341	57,014	94,919	53.3	48.7	66.5	18.4	13.9	17.9	16.7	15.7	16.5
うちスイトウ	20,797	29,435	61,465	28.3	41.5	108.8	6.3	6.4	15.2	9.1	8.1	10.7
畜産物	184,374	285,716	471,684	24.5	55.0	65.1	90.6	75.5	88.0	80.4	78.6	82.0
うちマユ	32,310	46,263	65,468	104.1	43.2	41.5	22.7	8.2	9.1	14.1	12.7	11.4
養鶏 *1)	149,537	234,364	400,242	47.9	56.7	70.8	66.8	63.7	78.5	65.2	64.4	69.6
非現金	1,395	14,480	△2,879	△83.5	938.0	△119.9	△9.7	9.8	△8.2	0.6	4.0	△0.5

*1) 養鶏とは、ケイラン、ケイファン、及びハイケイの合計

0302

表 3 - 2 農業経営費とその内訳

(単位: Cr\$)

		51 年 度		52 年 度		53 年 度		比 率 (%)		
								51 年	52 年	53 年
現 金 農 業 經 營 費	雇 用 労 賃	11,018	100	16,942	154	25,837	235	6.0	6.0	5.9
	肥 料 代	19,838	100	20,138	102	27,255	137	10.8	7.1	6.2
	農 薬 代	4,338	100	9,706	224	13,244	305	2.3	3.4	3.0
	飼 料 代	101,340	100	168,021	166	271,012	267	54.9	59.1	61.9
	種 畜 種 苗 代	7,228	100	12,804	177	23,115	320	3.9	4.5	5.3
	捕 助 材 料 代	3,557	100	3,069	86	5,902	166	1.9	1.1	1.4
	修 理 代	2,980	100	6,694	225	9,248	310	1.6	2.4	2.1
	機 械 器 具 借 料	6,897	100	6,092	88	7,904	115	3.7	2.1	1.8
	借 地 料	439	100	217	49	860	196	0.2	0.1	0.2
	燃 料 費	4,640	100	10,767	232	16,800	362	2.5	3.8	3.8
	小 農 具 費	1,800	100	201	11	209	12	1.0	0.1	0.1
	借 入 金 利 息	7,583	100	11,289	67	16,814	222	4.1	4.0	3.8
	小 計	171,658	100	265,940	155	418,197	244	93.0	93.5	
	販 売 経 費	5,129	100	7,086	138	2,714	53	2.8	2.5	0.6
	計	176,787	100	273,027	154	420,911	238	95.8	96.0	96.1
修 正 値	0		-				-	-	-	
合 計	176,787	100	273,027	154	420,911	238	95.8	96.0	96.1	
減 価 償 却 費	7,834	100	11,309	144	16,894	216	4.2	4.0	3.9	
総 計	184,621	100	284,336	154	437,805	237	100.0	100.0	100.0	

表4-2 グアタバラ 借入金と貯蓄

借入金 (単位: Cr\$)

年度	51		52		53		比率 (%)			
	実 額	指 数	実 額	指 数	実 額	指 数	51	52	53	
長期	事業団	50,392	100	52,726	105	51,302	102	45.6	34.1	28.1
	現地金融機関	14,460	100	11,891	82	22,036	152	13.1	7.7	12.1
	農協・個人他	13,682	100	10,341	76	38,800	211	12.4	6.7	21.3
	小 計	78,535	100	74,959	95	112,137	143	71.1	48.5	61.5
短期	事業団	845	100	873	103	769	91	0.8	0.6	0.4
	現地金融機関	2,105	100	26,134	1,242	30,528	1,450	1.9	16.9	16.8
	農協・個人他	2,463	100	23,280	945	19,629	797	2.2	15.1	10.8
	小 計	5,413	100	50,287	929	50,926	941	4.9	32.6	27.9
計	83,948	100	125,245	149	163,064	194	76.0	81.1	89.4	
土地代残金	25,491	100	29,263	111	19,303	73	24.0	18.9	10.6	
合 計	110,439	100	154,509	140	182,367	165	100.0	100.0	100.0	

貯 蓄

現金・預貯金等	31,149	100	40,670	131	104,820	337			
---------	--------	-----	--------	-----	---------	-----	--	--	--

表5-2 グアタバラ移住地 経営規模

年度 経営耕地規模 項目	51 年		52 年		53 年	
	戸 数	相対度数	戸 数	相対度数	戸 数	相対度数
0 ~ 4 ha	21 戸	19.8 %	17 戸	15.7 %	16 戸	15.4 %
4 ~ 8	25	23.5	23	21.3	19	18.3
8 ~ 12	21	19.8	17	15.7	18	17.3
12 ~ 16	12	11.3	14	13.0	12	11.5
16 ~ 20	8	7.6	10	9.3	14	13.5
20 ~ 24	4	3.8	6	5.6	5	4.8
24 ~ 28	5	4.7	5	4.6	5	4.8
28 ~ 32	4	3.8	6	5.6	5	4.8
32 ~ 36	2	1.9	1	0.9	3	2.9
36 ~	4	3.8	9	8.3	7	6.7
	106	100.0	108	100.0	104	100.0

表6-2 グアタバラ移住地 経営規模別農家所得

(単位: Cr\$)

	農家所得						農外所得						農業所得						農業依存度%		
	51		52		53		51		52		53		51		52		53		51	52	53
	実績	指数	実績	指数	実績	指数	実績	指数	実績	指数	実績	指数	実績	指数	実績	指数	実績	指数			
0 ~ 4 ha	66,484	100	144,668	218	270,305	407	5,952	100	8,621	145	6,875	116	60,532	100	136,047	225	263,430	435	91.1	94.0	97.5
4 ~ 8	31,687	100	48,109	152	93,669	296	1,055	100	3,273	310	5,421	514	30,632	100	44,836	146	88,248	288	96.7	93.2	94.2
8 ~ 12	19,989	100	51,859	259	90,549	453	1,455	100	1,743	120	3,357	231	18,534	100	50,116	270	87,192	470	92.7	96.6	96.3
12 ~ 16	34,569	100	55,401	160	173,862	503	5,250	100	6,300	120	2,200	42	29,319	100	49,101	167	171,662	586	84.8	88.6	98.7
16 ~ 20	100,010	100	127,081	127	149,012	149	1,892	100	5,190	274	2,802	148	98,118	100	121,891	124	146,210	149	98.1	95.9	98.1
20 ~ 24	46,731	100	27,156	58	109,257	234	0	100	0	100	0	100	46,731	100	27,156	58	109,257	234	100.0	100.0	100.0
24 ~ 28	67,426	100	100,617	149	97,044	144	3,000	100	9,400	313	3,600	120	64,426	100	91,217	142	93,444	145	95.6	90.7	96.3
28 ~ 32	106,126	100	200,730	189	219,123	206	1,000	100	0	-	0	-	105,126	100	200,730	191	219,123	208	99.1	100.0	100.0
32 ~ 36	37,528	100	5,796	15	61,839	165	0	100	0	100	0	100	27,528	100	5,796	15	61,839	165	100.0	100.0	100.0
36 ~	48,428	100	83,615	173	72,320	149	2,303	100	13,120	570	15,797	686	46,125	100	70,495	153	56,523	123	95.2	84.3	78.2

表7-2 グアタバラ移住地経営規模別家計費

(単位: Cr\$)

経営耕地規模	年度 項目	51年		52年		53年	
		家計費	充足率	家計費	充足率	家計費	充足率
0 ~ 4 ha		41,573	145.6%	54,352	250.3%	98,232	268.2%
4 ~ 8		28,982	105.7	39,786	112.7	51,706	170.7
8 ~ 12		24,868	74.5	34,803	144.0	49,711	175.4
12 ~ 16		29,856	98.2	37,696	130.3	57,533	298.4
16 ~ 20		41,138	238.5	39,444	309.0	52,667	277.6
20 ~ 24		46,725	100.0	47,042	57.7	65,600	166.6
24 ~ 28		47,940	134.4	54,200	168.3	67,600	138.2
28 ~ 32		40,750	258.0	57,250	350.6	121,400	180.5
32 ~ 36		47,950	78.3	45,000	12.9	69,853	88.5
36 ~		65,193	70.8	56,546	124.7	65,246	86.6

図2-2 ギャタバラ移住地 農家所得と家計費

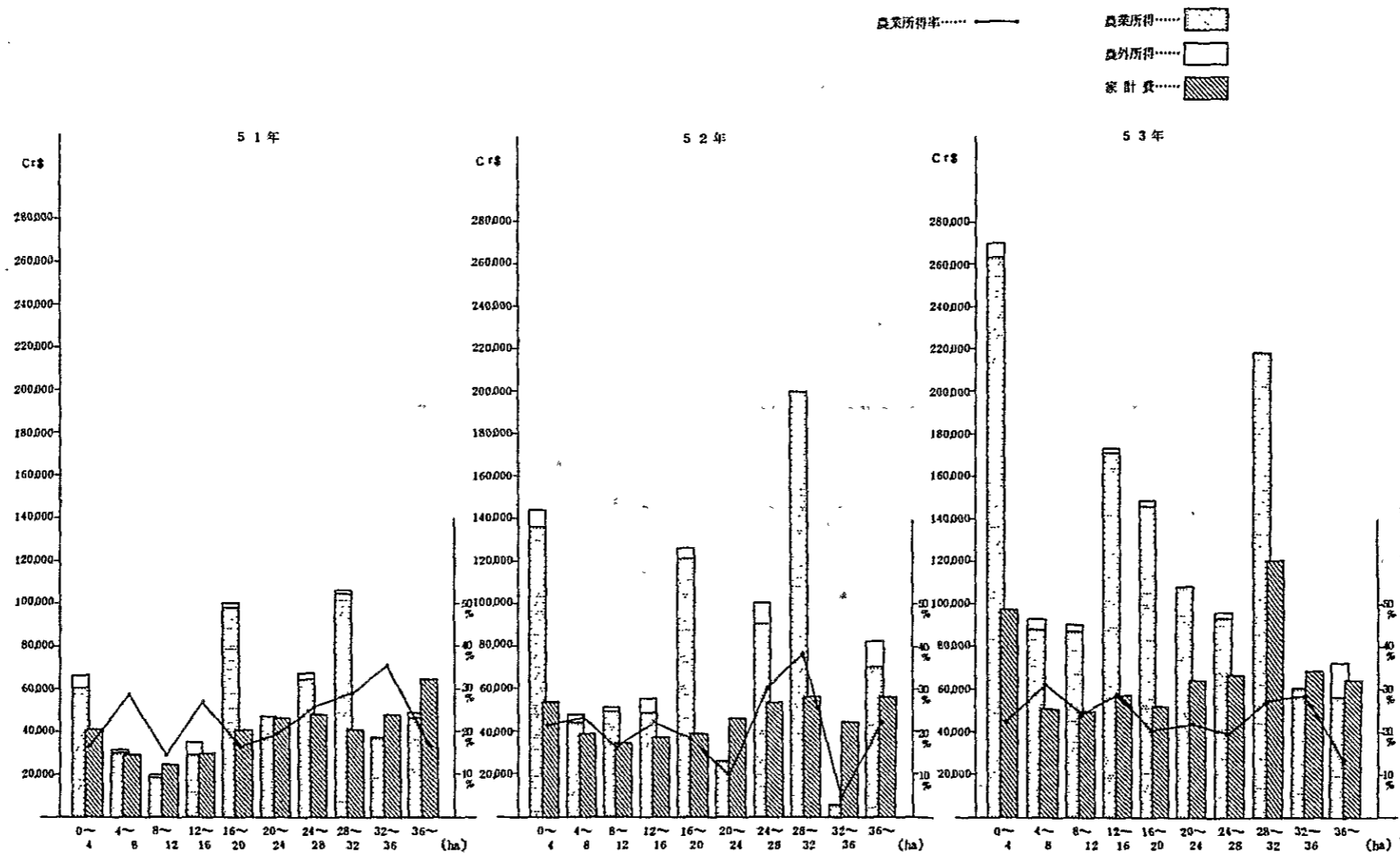


表8-2 昭和51年度 経営耕地規模別借入金と貯蓄

グアタバラ

(単位: C\$)

	長期				短期				計	土地代 残金	合計	貯蓄
	事業団	現地 金融機関	農協・ 個人他	小計	事業団	現地 金融機関	農協・ 個人他	小計				
0 ~ 4 ha	43,470	10,286	18,150	71,906	544	1,343	1,130	3,017	74,923	18,936	93,859	53,795
4 ~ 8	55,621	8,133	12,160	75,914	1,035	2,856	1,704	5,595	81,509	18,708	100,217	12,314
8 ~ 12	55,731	19,769	10,405	85,905	1,005	1,881	2,921	5,807	91,712	24,259	115,971	23,664
12 ~ 16	55,243	12,458	10,997	78,698	1,174	4,764	2,320	8,258	86,956	25,444	112,400	11,818
16 ~ 20	25,366	8,181	9,525	43,072	168	1,125	1,830	3,123	46,195	26,665	72,860	61,250
20 ~ 24	35,375	9,000	10,000	54,375	0	1,312	1,223	2,535	56,910	20,798	77,708	23,698
24 ~ 28	51,952	33,800	5,600	91,352	360	0	4,413	4,773	96,125	39,664	135,789	45,402
28 ~ 32	49,210	20,000	22,500	91,710	940	3,150	9,250	13,340	105,050	42,340	147,390	56,348
32 ~ 36	25,600	15,500	37,500	78,600	2,990	0	3,730	6,720	85,320	65,680	151,000	17,565
36 ~	88,165	41,850	26,375	156,390	1,048	0	4,870	5,918	162,308	83,092	245,400	38,283

表9-2 昭和52年度 経営規模別借入金と貯蓄

グアタバラ

(単位: C\$)

	長期				短期				計	土地代 残金	合計	貯蓄
	事業団	現地 金融機関	農協・ 個人他	小計	事業団	現地 金融機関	農協・ 個人他	小計				
0 ~ 4 ha	34,470	24,604	15,324	74,398	164	918	3,336	4,418	78,816	11,218	90,034	86,022
4 ~ 8	52,457	2,129	14,627	69,213	3,118	21,753	27,686	52,557	121,770	20,198	141,968	14,524
8 ~ 12	64,474	4,529	12,326	81,329	261	11,811	10,584	22,656	103,985	22,386	126,371	32,474
12 ~ 16	74,401	13,593	10,537	98,531	131	34,566	24,269	58,966	157,497	29,819	187,316	24,525
16 ~ 20	39,153	8,465	11,412	59,030	240	6,900	34,059	41,199	100,229	18,949	119,178	65,121
20 ~ 24	39,780	25,175	240	65,195	0	49,417	17,017	66,434	131,629	42,790	174,419	21,323
24 ~ 28	34,650	0	0	34,650	0	43,718	10,388	54,106	88,756	26,210	114,966	32,681
28 ~ 32	61,090	40,833	3,165	105,088	760	39,455	19,393	59,608	164,696	50,843	215,539	61,295
32 ~ 36	15,500	0	0	15,500	6,510	73,000	4,800	84,310	99,810	27,800	127,610	2,690
36 ~	64,306	7,667	3,150	75,123	0	80,889	76,144	157,033	232,156	88,557	320,713	43,058

表10-2 昭和53年度 経営耕地規模別借入金と貯蓄

グアタパラ

(単位: Cr\$)

	長 期				短 期				計	土地代 残 金	合 計	貯 蓄
	事業団	現地 金融機関	農協・ 個人他	小 計	事業団	現地 金融機関	農協・ 個人他	小 計				
0 ~ 4ha	26,757	38,705	38,503	133,965	0	26,125	52,941	79,066	183,031	10,114	193,145	214,175
4 ~ 8	52,428	0	24,961	77,389	4,210	15,818	8,753	28,781	106,170	14,424	120,594	38,232
8 ~ 12	68,419	0	14,789	83,208	0	8,292	19,499	27,791	110,999	17,689	128,688	45,884
12 ~ 16	57,500	9,833	75,470	142,803	0	29,042	4,657	33,699	176,502	17,053	193,555	170,365
16 ~ 20	41,230	45,893	51,928	139,051	0	18,500	30,035	48,535	187,586	20,101	207,687	163,609
20 ~ 24	29,150	12,800	25,688	67,638	0	98,500	13,400	111,900	179,538	10,576	190,114	47,698
24 ~ 28	52,000	7,390	480	59,870	0	81,500	7,100	88,600	148,470	16,476	164,946	84,030
28 ~ 32	68,244	0	0	68,244	0	56,120	4,645	60,765	129,009	18,284	147,293	125,122
32 ~ 36	70,166	85,000	23,187	178,353	0	20,000	25,000	45,000	223,353	20,800	244,153	25,053
36 ~	64,984	79,427	120,812	265,223	0	65,571	0	65,571	330,794	68,304	399,098	32,554

表11-2 経営形態

0302 グァタバラ 53年 (104戸) 52年 (108戸) 51年 (106戸)

形態	単一経営						準単一経営						2部門複合						
	51年		52年		53年		51年		52年		53年		51年		52年		53年		
	戸数	構成比	戸数	構成比	戸数	構成比	戸数	構成比	戸数	構成比	戸数	構成比	戸数	構成比	戸数	構成比	戸数	構成比	
雑作*	19	17.9	17	15.7	14	13.5			2		2	1.9	果樹	1	0.9			1	0.96
蔬菜	4	3.8	1	0.9	4	3.9			2				養蚕						
養蚕	38	35.9	41	38.0	36	34.6	1	0.9	1		2	1.9	雑作					1	0.96
果樹	4	3.8	5	4.6	5	4.8					1	0.96	養豚						
養鶏	25	23.6	28	25.9	27	26.0							雑作	4	3.8	2	1.9	1	0.96
養豚	2	1.9	2	1.9	1	0.96							蔬菜						
牧畜	1	0.9	1	0.9									蔬菜					1	0.96
花卉	1	0.9											養蚕						
													雑作	2	1.9			1	0.96
	その他(販売額 0)												養蚕						
その他			4	3.8	4	3.9							養蚕	1	0.9			1	0.96
													養豚						
													雑作・養鶏	1	0.9	1	0.9	1	0.96
													養鶏・養蚕	1	0.9				
													果樹・その他			1	0.9	1	0.96
													養豚・その他	1	0.9				

形態

- *養豚……ブタ
- 蔬菜……タマネギ・ピーマン・トマト・ニンニク・れんこん
- 養鶏……鶏卵・肉鶏・産鶏・鶏糞
- その他……短期作物
- 養蚕……まゆ・さなぎ
- 雑作……水稲
- 果樹……カンキツ・アボガド・パイナップル
- 牧畜……牛乳
- 花卉……バラ

主要作物別農家戸数

作物	51年		52年		53年	
	戸数	構成比	戸数	構成比	戸数	構成比
マユ	38	35.9	41	38.0	36	34.6%
養鶏	25	23.6	28	25.9	27	26.0
水稲	15	14.2	16	14.8	14	13.5

3 フラム移住地

昭和52年農業粗収益は、農家一戸当り平均2,619千円で前年度に比べ20%増えた。農作物別の増加寄与率をみると小麦が46.7%、油桐が29.7%であったのに対し、大豆がマイナス15.8%であった。

農業経営費は1,554千円となり、昭和51年より26%増加した。農業経営費の主な費目についてその動向をみると経営費の10.3%を占める、借入金利息は前年度より71千円79%の増加であった。農業所得は1,064千円で前年度より12%の増加となり、昭和49年より順調に推移した。

昭和53年の農業粗収益は農家一戸当り平均2,266千円となり、昨年度と比べると353千円13.5%の減少であった。主な農作物の販売額は、前年度と比べ油桐の50.9%減を筆頭に養蚕30.8%、小麦12.7%、大豆4.7%とすべて減った。

農業経営費は1,771千円で昨年度より14%増加した。経営費の主な費目である減価償却費(35.9%)は、636千円となり、175千円38%の増加となった。農業所得は734千円となり、前年度より53.8%減少した。このため農業所得に占める家計費充足率は89%となり過去5年間ではじめて100%を割った。農家経済余剰は家計費が昨年とほぼ同額また農外所得が239千円であったため、144千円となった。これは前年度と比べると80%の減少である。

0701 アスンシオン支部フラム移住地

表1-3 農家経済の総括

単位千円

	51年度		52年度		53年度	
	金額	100	金額	100	金額	100
農家所得	1,073	100	1,284	120	734	68
農業所得	951	100	1,064	112	495	52
農業粗収入	2,182	100	2,619	120	2,266	104
農業経営費	1,231	100	1,554	126	1,771	144
農外所得	122	100	220	181	239	197
農外収入	212	100	293	138	280	133
農外支出	90	100	73	81	41	46
租税公課	13	100	22	171	38	303
家計費	423	100	552	131	551	130
農家経済余剰	637	100	711	111	144	23

図1-3 農家所得と家計費

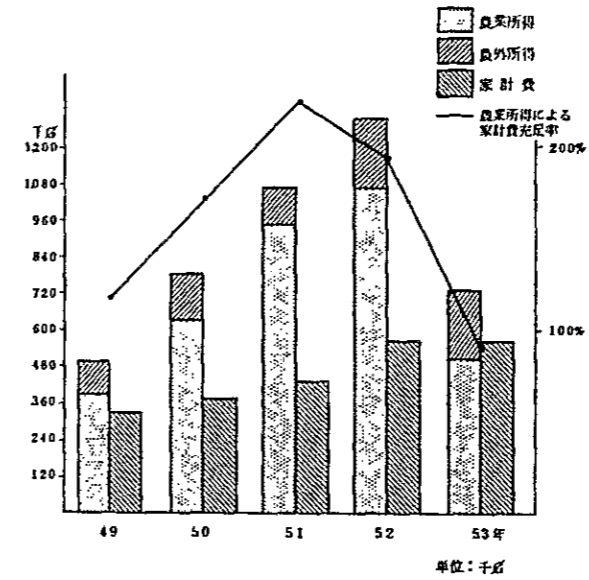


表2-3 フラム農業粗収益の内訳

単位(実額:千円, 率:%)

	実 額			対前年度増減率			増加寄与率			構 成 比		
	昭和51年度	昭和52年度	昭和53年度	昭和51年度	昭和52年度	昭和53年度	昭和51年度	昭和52年度	昭和53年度	昭和51年度	昭和52年度	昭和53年度
総 額	2,182	2,619	2,266	23.1	20.0	△13.5	100.0	100.0	△100.0	100.0	100.0	100.0
永年作物	34	166	80	△57.5	188.2	△51.8	△10.0	30.2	△24.4	1.5	6.3	3.5
うち油桐	31	161	79	△50.4	419.4	△50.9	△4.6	29.7	△23.2	1.4	6.1	3.5
短期作物	2,151	2,303	2,174	95.2	7.1	△5.6	228.0	34.8	△36.5	98.6	88.0	95.9
うち大豆	1,951	1,882	1,793	93.6	△3.5	△4.7	205.0	△15.8	△25.2	89.4	71.9	79.1
小麦	26	330	288	34.0	161.9	△12.7	7.0	46.7	△11.9	5.8	12.6	12.7
畜産物	122	101	68	6.1	△17.2	△32.7	1.5	△4.8	△9.3	5.6	3.9	3.0
うち養蚕	114	91	63	14.0	△20.2	△30.8	3.0	△5.3	△7.9	5.2	3.5	2.8
非現金	△124	49	△56	△129.2	-	△114.3	△119.3	39.6	△29.7	△5.7	1.9	△2.5

0701

表 3 - 3 農業経営費とその内訳

(単位：千円)

	51 年 度		52 年 度		53 年 度		比 率 (%)			
							51 年	52 年	53 年	
現 金 農 業 經 營 費	雇 用 労 賃	261	100	270	103	247	95	21.2	17.3	14.0
	肥 料 代	5	100	11	200	29	538	0.4	0.7	1.6
	農 薬 代	34	100	64	189	77	225	2.8	4.1	4.3
	飼 料 代	0	100	0	100	2	500	0	0	0.1
	種 畜 種 苗 代	35	100	39	109	42	119	2.9	2.5	2.4
	補 助 材 料 代	15	100	20	136	14	94	1.2	1.3	0.8
	修 理 代	83	100	104	125	120	144	6.7	6.7	6.7
	機 械 器 具 借 料	102	100	143	140	117	114	8.3	9.2	6.6
	借 地 料	6	100	11	193	17	300	0.5	0.7	0.9
	燃 料 費	123	100	145	118	162	132	10.0	9.3	9.2
	小 農 具 費	11	100	11	96	8	74	0.9	0.7	0.5
	借 入 金 利 息	90	100	161	179	209	233	7.3	10.3	11.8
	小 計	764	100	978	128	1,042	136	62.1	62.9	58.8
	販 売 経 費	95	100	115	121	94	99	7.7	7.4	5.3
	計	859	100	1,093	127	1,136	132	69.8	70.3	64.1
	修 正 値	-						-	-	-
合 計	859	100	1,093	127	1,136	132	69.8	70.3	64.1	
減 価 償 却 費	371	100	461	124	636	171	30.2	29.7	35.9	
総 計	1,231	100	1,554	126	1,771	144	100.0	100.0	100.0	

0701 フラム

表 4 - 3 借入金と貯蓄

借入金と貯蓄

(単位: 千円)

	年 度	51		52		53		比 率 (%)		
		実 額	指 数	実 額	指 数	実 額	指 数	51	52	53
長期	事 業 団	382	100	410	107	409	107	35.6	15.8	17.1
	現地金融機関	368	100	756	208	686	187	34.3	29.5	28.7
	農協・個人他	80	100	472	591	643	806	7.4	18.1	26.9
	小 計	830	100	1,648	199	1,738	210	77.3	63.4	72.7
短期	事 業 団	1	100	20	2,000	25	2,500	0	0.8	1.0
	現地金融機関	48	100	78	162	76	158	4.5	3.0	3.2
	農協・個人他	156	100	736	471	423	271	14.6	28.3	17.7
	小 計	205	100	835	407	524	255	19.2	32.1	21.9
計		1,035	100	2,483	240	2,262	219	96.5	95.5	94.6
土地代残金		37	100	118	316	129	345	3.5	4.5	5.4
合 計		1,072	100	2,601	243	2,391	223	100.0	100.0	100.0

貯 蓄

現金・預貯金等	703	100	1,312	187	852	121			
---------	-----	-----	-------	-----	-----	-----	--	--	--

表 5 - 3 フラム移住地 経営規模

項目	51 年		52 年		53 年	
	戸 数	構 成 比	戸 数	構 成 比	戸 数	構 成 比
経営耕地規模						
0 ~ 12	10 戸	5.4 %	7 戸	3.9 %	10 戸	5.9 %
12 ~ 24	35	18.9	35	19.7	28	16.5
24 ~ 36	37	20.0	28	15.7	25	14.8
36 ~ 48	35	18.9	31	17.4	27	16.0
48 ~ 60	23	12.4	20	11.2	22	13.0
60 ~ 72	23	12.4	21	11.8	18	10.7
72 ~ 84	4	2.2	8	4.5	8	4.7
84 ~ 96	7	3.8	8	4.5	10	5.9
96 ~ 108	3	1.6	3	1.7	5	3.0
108 ~	8	4.3	17	9.6	16	9.5
	185	100.0	178	100.0	169	100.0

表6-3 フラム移住地 経営耕地規模別農家所得

(単位:千円)

	農家所得						農外所得						農業所得						農業依存度%		
	51		52		53		51		52		53		51		52		53		51	52	53
	実績	指数	実績	指数	実績	指数	実績	指数	実績	指数	実績	指数	実績	指数	実績	指数	実績	指数			
0~12ha	375	100	546	146	651	174	169	100	310	183	421	249	206	100	236	115	230	112	54.9	43.2	35.3
12~24	452	100	427	94	278	62	50	100	87	174	66	132	402	100	340	85	212	53	88.9	79.6	76.3
24~36	705	100	659	93	302	43	96	100	87	91	139	145	609	100	572	94	163	27	86.4	86.8	54.0
36~48	862	100	1,154	134	630	73	67	100	208	310	117	175	795	100	946	119	513	65	92.2	82.0	81.4
48~60	1,033	100	1,235	120	614	59	139	100	144	104	88	63	894	100	1,091	122	526	59	86.5	88.3	85.7
60~72	1,279	100	1,419	111	728	57	△4	100	149		276		1,283	100	1,270	99	452	35	100.3	89.5	62.1
72~84	2,825	100	1,379	49	1,434	51	733	100	70	10	214	29	2,092	100	1,309	63	1,220	58	74.1	94.9	85.1
84~96	2,066	100	2,219	107	898	43	101	100	388	384	421	417	1,965	100	1,831	93	477	24	95.1	82.5	53.1
96~108	2,472	100	2,148	87	1,572	64	363	100	102	28	70	19	2,109	100	2,046	97	1,502	71	85.3	95.3	95.6
108~	4,536	100	3,876	85	1,892	42	660	100	888	135	908	138	3,876	100	2,988	77	984	25	85.5	77.1	52.0

表7-3 フラム移住地経営耕地規模別家計費

(単位:千円)

経営耕地規模	年度 項目	51年		52年		53年	
		家計費	充足率	家計費	充足率	家計費	充足率
0~12		251	82.1%	460	51.3%	495	46.5%
12~24		261	154.0	306	111.1	332	63.9
24~36		382	159.4	424	134.9	469	34.8
36~48		399	199.2	513	184.4	476	107.8
48~60		422	211.8	546	199.8	551	95.5
60~72		469	273.6	513	247.6	570	79.3
72~84		662	316.0	570	229.6	830	147.0
84~96		754	260.6	888	206.2	689	69.2
96~108		579	364.2	913	224.1	1,080	139.1
108~		1,032	375.6	1,203	248.4	1,811	121.3

図2-3 フラム移住地 経営規模別農家経済

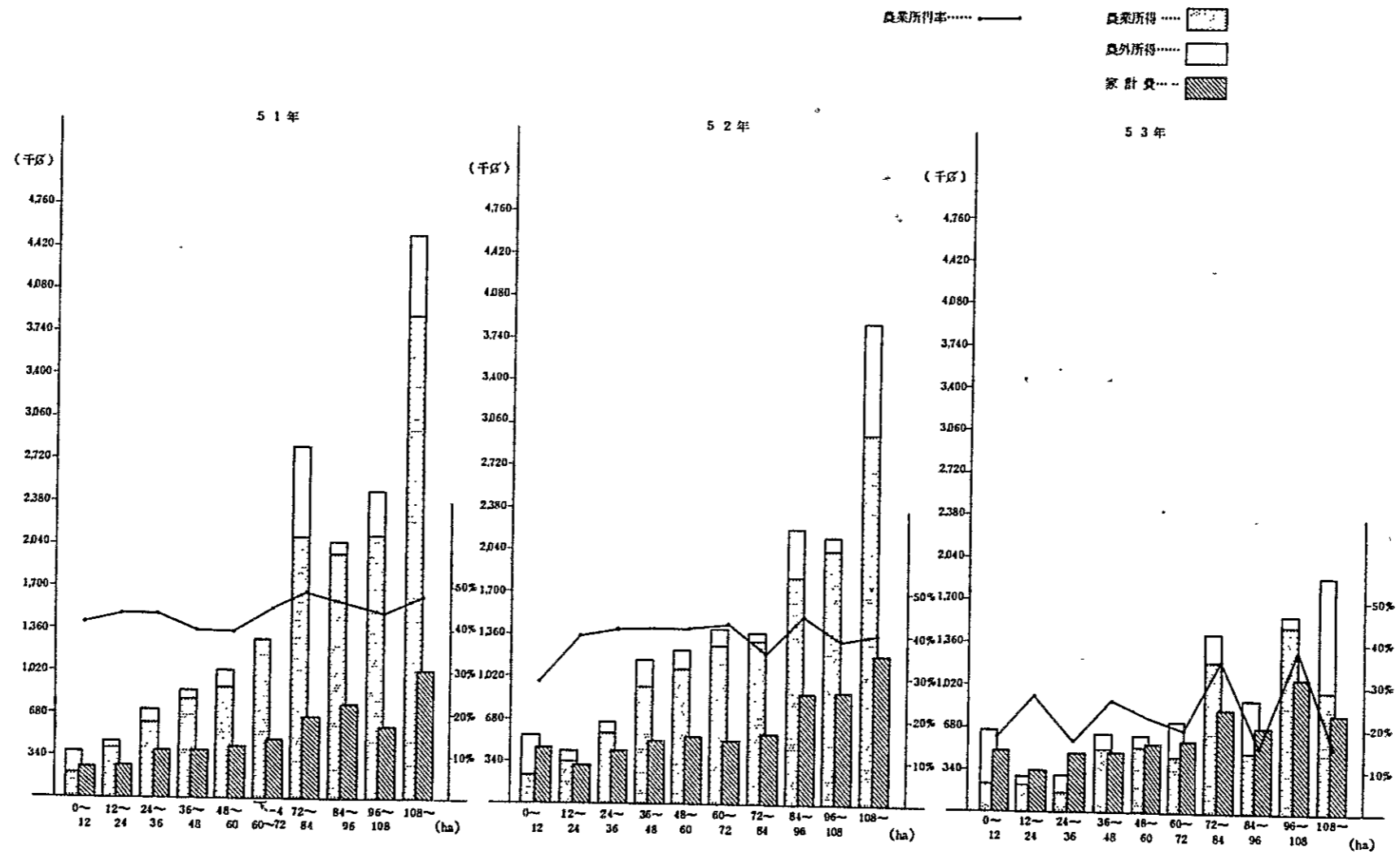


表8-3 昭和51年度 経営耕地規模別借入金と貯蓄

フ ラ ム

(単位：千円)

	長 期				短 期				計	土地代 残 金	合 計	貯 蓄
	事業団	現地 金融機関	農協・ 個人他	小 計	事業団	現地 金融機関	農協・ 個人他	小 計				
0 ~ 12 ha	268	9	2	279	0	0	87	87	366	45	411	359
12 ~ 24	263	68	47	378	1	0	121	122	500	46	546	288
24 ~ 36	358	98	44	500	0	18	206	224	724	22	746	401
36 ~ 48	338	220	45	603	1	79	149	229	832	22	854	544
48 ~ 60	366	470	173	1,009	0	0	157	157	1,166	88	1,254	846
60 ~ 72	437	380	186	1,003	0	72	165	237	1,240	40	1,280	717
72 ~ 84	693	1,368	93	2,154	0	775	300	1,075	3,229	0	3,229	1,334
84 ~ 96	695	1,799	39	2,533	0	100	38	138	2,671	23	2,694	1,634
96 ~ 108	509	0	196	705	0	0	210	210	915	48	963	1,838
108 ~	760	2,083	49	2,892	0	13	184	197	3,089	5	3,094	3,042

表9-3 昭和52年度 経営耕地規模別借入金と貯蓄

フ ラ ム

(単位：千円)

	長 期				短 期				計	土地代 残 金	合 計	貯 蓄
	事業団	現地 金融機関	農協・ 個人他	小 計	事業団	現地 金融機関	農協・ 個人他	小 計				
0 ~ 12 ha	280	360	93	733	0	0	193	193	926	224	1,150	963
12 ~ 24	276	84	158	518	0	6	276	282	800	62	862	418
24 ~ 36	453	372	98	923	25	36	439	500	1,423	148	1,571	724
36 ~ 48	409	394	459	1,262	0	24	821	845	2,107	13	2,120	1,201
48 ~ 60	391	401	655	1,447	0	20	1,192	1,212	2,659	134	2,793	1,625
60 ~ 72	571	971	526	2,068	66	12	773	851	2,919	317	3,236	1,451
72 ~ 84	518	1,045	518	2,081	0	526	1,349	1,875	3,956	76	4,032	1,592
84 ~ 96	354	2,200	1,135	3,689	0	41	1,481	1,522	5,211	141	5,352	1,781
96 ~ 108	186	807	479	1,472	0	0	422	422	1,894	16	1,910	1,891
108 ~	511	3,031	1,295	4,837	92	396	1,076	1,564	6,401	90	6,491	3,478

表 10 - 3 昭和 53 年度 経営耕地規模別借入金と貯蓄

フ ラ ム

(単位：千円)

	長 期				短 期				計	土地代 残 金	合 計	貯 蓄
	事業団	現地 金融機関	農協・ 個人他	小 計	事業団	現金 金融機関	農協・ 個人他	小 計				
0 ~ 12 ^{ha}	108	250	121	479	0	449	468	917	1,396	61	1,457	1,407
12 ~ 24	196	27	266	489	71	0	252	323	812	63	875	329
24 ~ 36	282	156	451	889	0	37	389	426	1,315	159	1,474	357
36 ~ 48	318	301	482	1,101	67	7	297	371	1,472	68	1,540	674
48 ~ 60	667	353	791	1,811	0	45	592	637	2,448	252	2,700	874
60 ~ 72	585	957	860	2,402	0	86	544	630	3,032	181	3,213	925
72 ~ 84	486	1,058	907	2,451	0	0	470	470	2,921	156	3,077	1,183
84 ~ 96	444	1,552	1,260	3,256	40	145	237	422	3,678	72	3,750	571
96 ~ 108	393	1,560	1,175	3,128	0	300	697	997	4,125	480	4,005	1,912
108 ~	710	2,745	1,071	4,526	0	113	599	712	5,238	23	5,261	2,064

表11-3 経営形態

0701 フラム 53年 (169戸) 52年 (178戸) 51年 (185戸)

形態	単一経営						準単一経営						2部門複合						
	51年		52年		53年		51年		52年		53年		51年		52年		53年		
	戸数	構成比%	戸数	構成比%	戸数	構成比%	戸数	構成比%	戸数	構成比%	戸数	構成比%	戸数	構成比%	戸数	構成比%	戸数	構成比%	
養蚕*	3	1.6	5	2.8	3	1.8							養蚕	8	4.3	4	2.2	5	3.0
工芸作物			5	2.8	2	1.2							雑作						
雑作	166	89.7	143	80.3	146	86.4	5	2.7	10	5.6	7	4.1	雑作			7	3.9	2	1.2
蔬菜					1	0.6			1				工芸作物						
													雑作	1	0.5				
													養豚						
													養蚕	2	1.1				
													工芸作物						
	その他(販売額 0)																		
その他			3	1.7	3	1.8													

形態

- * 養蚕.....まゆ・さなぎ
- 工芸作物.....油桐・ヒマワリ
- 雑作.....大豆・小麦・水稲
- 蔬菜.....白菜・ジャガイモ

主要作物別農家戸数

作目	51年		52年		53年	
	戸数	構成比%	戸数	構成比%	戸数	構成比%
ダイズ	158	85.4	128	71.9	146	86.4
養蚕	3	1.6	5	2.8	3	1.8
水稲	4	2.2	5	2.8	3	1.8

4 イグアス移住地

昭和52年の一戸当り平均農業粗収益は、1,871千円で、昨年度より35%増加した。主要農畜産物の販売額は前年度と同様、ケイラン(24.5%)、ダイズ(24.2%)、トマト(23.1%)の順であった。これら3農畜産物の粗収益の増加寄与率はトマトが最も大きく29.6%、ダイズは26.9%、ケイランは20.0%であった。農業経営費は一戸平均1,585千円で、昨年度より30%の増加であった。農業経営費の18.3%(昨年度16%)を占める飼料代は、前年度より48%増え290千円であった。農業所得は一戸当り286千円で、前年度に比べ79%増加した。これにより農業所得による家計費充足率は50.1%となり、昨年度より12.2%増えた。農家経済余剰は一戸当り140千円で前年度より78千円127%増加した。これは農業所得及び農外所得が大巾に増加したためである。

昭和53年の農業粗収益は、一戸当り平均2,273千円で、前年度より21.5%402千円の増加であった。農畜産物の粗収益の増加寄与率を見ると昭和52年と一辺してケイランが67.9%、トマトが13.0%、ダイズが7.9%であった。ケイランが農業粗収益に占める率は、昭和51年以来年々増加している。農業経営費は、一戸当り平均2,139千円で昨年度に比べ550千円35%の増加であった。農業経営費の主な費目についてその動向をみると経営費の21.6%を占める飼料代が59.7%173千円増加し、また20.7%を占める減価償却費は57.1%161千円の増加だった。農業所得は、133千円で昨年度の46.5%となり、大巾に減少した。これにより農業所得による家計費充足率は、24.9%となり過去5年間の最低であった。農家経済余剰は前年度とは逆に、農業所得及び農外所得が大巾に減少したため、一戸当り平均98千円の赤字となった。

0703 アスンシオン支部イグアス移住地

表1-4 農家経済の総括

	51年度		52年度		53年度	
	実額	100	実額	100	実額	100
農家所得	500	100	731	147	463	93
農業所得	160	100	286	179	133	84
農業粗収入	1,382	100	1,871	135	2,273	164
農業経営費	1,222	100	585	130	2,139	175
農外所得	340	100	445	131	329	97
農外収入	706	100	1,013	144	1,577	223
農外支出	366	100	568	155	1,248	340
租税公課	16	100	21	134	25	163
家計費	422	100	571	135	535	127
農家経済余剰	62	100	140	227	△98	-

単位千円

図1-4 農家所得と家計費

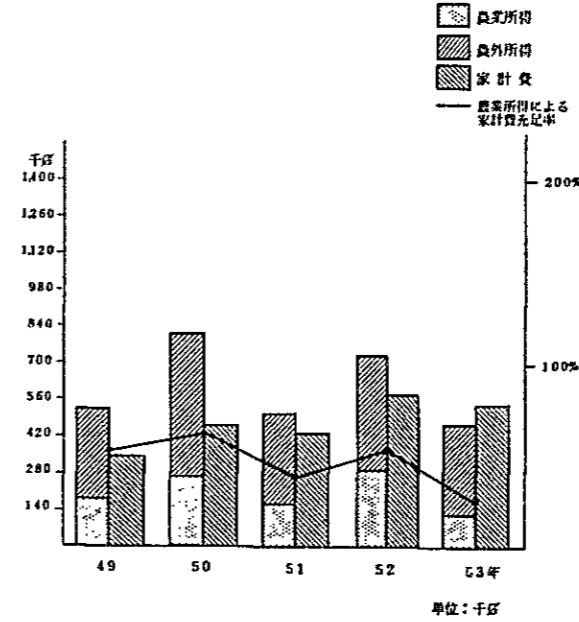


表2-4 イグアス農業粗収益の内訳

単位〔実額:千円, 率:％〕

	実 額			対前年度増減率			増 加 寄 与 率			構 成 比		
	昭和51年度	昭和52年度	昭和53年度	昭和51年度	昭和52年度	昭和53年度	昭和51年度	昭和52年度	昭和53年度	昭和51年度	昭和52年度	昭和53年度
総 額	1,382	1,871	2,273	2.9	35.4	21.5	100.0	100.0	100.0	100.0	100.0	100.0
永年作物	23	7	16	△14.8	△69.6	128.6	△10.3	△3.3	2.2	1.7	0.4	0.3
短期作物	787	1,062	1,154	13.4	34.9	8.7	238.5	56.2	22.9	56.9	56.8	50.8
うち トマト	278	406	469	△50.6	46.0	15.5	△487.2	26.2	15.7	20.1	21.7	20.6
うち 大豆	317	427	465	49.5	34.7	8.9	269.2	22.5	9.5	22.9	22.8	20.5
畜産物	561	696	1,088	10.4	24.1	56.3	135.9	27.6	97.5	40.6	37.2	47.9
うち 養鶏*	384	470	816	20.0	22.4	73.6	164.1	17.6	86.1	27.9	24.3	35.9
うち 肉牛	96	157	172	60.0	63.5	9.6	92.3	12.5	3.7	6.9	3.4	7.5
非現金	11	106	25	△99.1	863.6	△76.4	△289.7	△19.4	△20.1	0.8	5.7	1.1

* 養鶏とは鶏卵及び産卵

0703

表 3 - 4 農業経営費とその内訳

(単位:千円)

	51 年 度		52 年 度		53 年 度		比 率 (%)			
							51 年	52 年	53 年	
現 金 農 業 經 營 費	雇 用 労 賃	300	100	326	109	340	114	24.5	20.5	15.9
	肥 料 代	30	100	41	136	43	143	2.5	2.6	2.0
	農 薬 代	27	100	35	131	44	166	2.2	2.2	2.1
	生 飼 料 代	196	100	290	148	463	237	16.0	18.3	21.6
	種 畜 種 苗 代	71	100	86	120	92	128	5.9	5.4	4.3
	補 助 材 料 代	23	100	35	149	35	151	1.9	2.2	1.6
	農 産 修 理 代	28	100	46	166	80	287	2.3	2.9	3.7
	機 械 器 具 借 料	70	100	108	155	117	168	5.7	6.8	5.5
	借 地 料	0	100	2	400	1	200	0	0.1	0
	經 燃 料 費	69	100	88	127	102	147	5.7	5.6	4.8
	小 農 具 費	4	100	11	280	10	240	0.3	0.7	0.5
	借 入 金 利 息	37	100	79	216	165	449	3.0	5.0	7.7
	營 費 小 計	855	100	1,147	134	1,493	175	70.0	72.3	69.8
	販 売 經 費	138	100	156	113	204	147	11.3	9.9	9.5
	計	994	100	1,303	131	1,696	171	81.3	82.2	79.3
修 正 値	-		-				-	-	-	
合 計	994	100	1,303	131	1,696	171	81.3	82.2	79.3	
減 価 償 却 費	229	100	282	123	443	193	18.7	17.8	20.7	
総 計	1,222	100	1,585	130	2,139	175	100.0	100.0	100.0	

0703 イグアス

表 4 - 4 借入金と貯蓄

借入金

(単位:千円)

	年 度	51		52		53		比 率 (%)		
		実 額	指 数	実 額	指 数	実 額	指 数	51	52	53
長期	事 業 団	343	100	314	92	419	122	19.8	12.6	13.1
	現地金融機関	208	100	851	409	1,167	570	12.0	34.0	37.3
	農協・個人他	199	100	200	101	366	184	11.5	8.0	11.5
	小 計	751	100	1,366	182	1,971	262	43.3	54.6	61.9
短期	事 業 団	0	100	2	600	0	-	-	0.1	-
	現地金融機関	6	100	65	1,067	116	1,900	0.4	2.6	3.7
	農協・個人他	116	100	290	248	381	327	6.7	11.6	12.0
	小 計	122	100	357	292	498	407	7.1	14.3	15.6
	計	873	100	1,723	197	2,469	283	50.4	68.9	77.5
土地代残金		851	100	779	90	717	83	49.6	31.1	22.5
合 計		1,734	100	2,502	144	3,186	184	100.0	100.0	100.0

貯 蓄

現金・預貯金等	289	100	387	134	507	175			
---------	-----	-----	-----	-----	-----	-----	--	--	--

表 5 - 4 イグアス移住地 経営規模

経営耕地規模 項目	51 年		52 年		53 年	
	戸 数	相 对 度 数	戸 数	相 对 度 数	戸 数	相 对 度 数
0 ~ 8 ha	22 戸	19.0 %	23 戸	18.4 %	19 戸	16.2 %
8 ~ 16	22	19.0	26	20.8	24	20.5
16 ~ 24	18	15.5	11	8.8	7	6.0
24 ~ 32	17	14.6	13	10.4	9	7.7
32 ~ 40	8	6.9	10	8.0	10	8.6
40 ~ 48	5	4.3	7	5.6	8	6.8
48 ~ 56	14	12.1	7	5.6	5	4.3
56 ~ 64	3	2.6	8	6.4	7	6.0
64 ~ 72	2	1.7	6	4.8	6	5.1
72 ~	5	4.3	14	11.2	22	18.8
	116	100.0	125	100.0	117	100.0

表6-4 イグアス移住地 経営耕地規模別農家所得

(単位:千円)

	農家所得						農外所得						農業所得						農業依存度%		
	51		52		53		51		52		53		51		52		53		51	52	53
	実績	指数	実績	指数	実績	指数	実績	指数	実績	指数	実績	指数	実績	指数	実績	指数	実績	指数			
0~8ha	391	100	1,016	260	709	181	411	100	843	205	534	130	△20	100	173		175		△5.1	17.0	24.7
8~16	307	100	505	165	592	193	234	100	225	96	294	126	73	100	280	384	298	408	23.8	55.5	50.3
16~24	307	100	398	130	388	126	119	100	273	229	185	155	188	100	125	66	203	108	61.2	31.4	52.3
24~32	966	100	265	27	252	26	660	100	175	27	89	13	306	100	90	29	163	53	31.7	34.0	64.7
32~40	397	100	335	84	621	156	97	100	99	102	535	552	300	100	236	79	86	29	75.6	70.5	13.9
40~48	843	100	928	110	△500		218	100	429	197	30	14	625	100	499	80	△530		74.1	53.8	△106.0
48~56	375	100	388	103	506	135	303	100	112	37	110	36	72	100	276	383	396	550	19.2	71.1	78.3
56~64	557	100	700	126	636	114	196	100	202	103	496	253	361	100	498	138	140	39	64.8	71.1	22.0
64~72	170	100	520	306	1,764	1038	433	100	243	56	430	99	△263	100	277		1,334		△54.7	53.3	75.6
72~	1,177	100	1,841	156	78	7	845	100	1,229	145	321	38	332	100	612	184	△243		28.2	33.2	△311.5

表7-4 イグアス移住地経営耕地規模別家計費

(単位:千円)

経営耕地規模	年度 項目	51年		52年		53年	
		家計費	充足率	家計費	充足率	家計費	充足率
0~8		384	-%	631	27.4%	493	35.5%
8~16		322	22.7	498	56.2	456	65.4
16~24		418	45.0	479	26.1	452	44.9
24~32		395	77.5	443	20.3	595	27.4
32~40		358	83.8	562	42.0	468	18.4
40~48		502	124.5	601	83.0	411	-
48~56		460	15.7	448	61.6	653	60.6
56~64		293	123.2	594	83.8	522	26.8
64~72		589	-	539	51.4	701	190.3
72~		1,056	31.4	849	72.1	669	-

図2-4 イグアス移住地 経営規模別農家経済

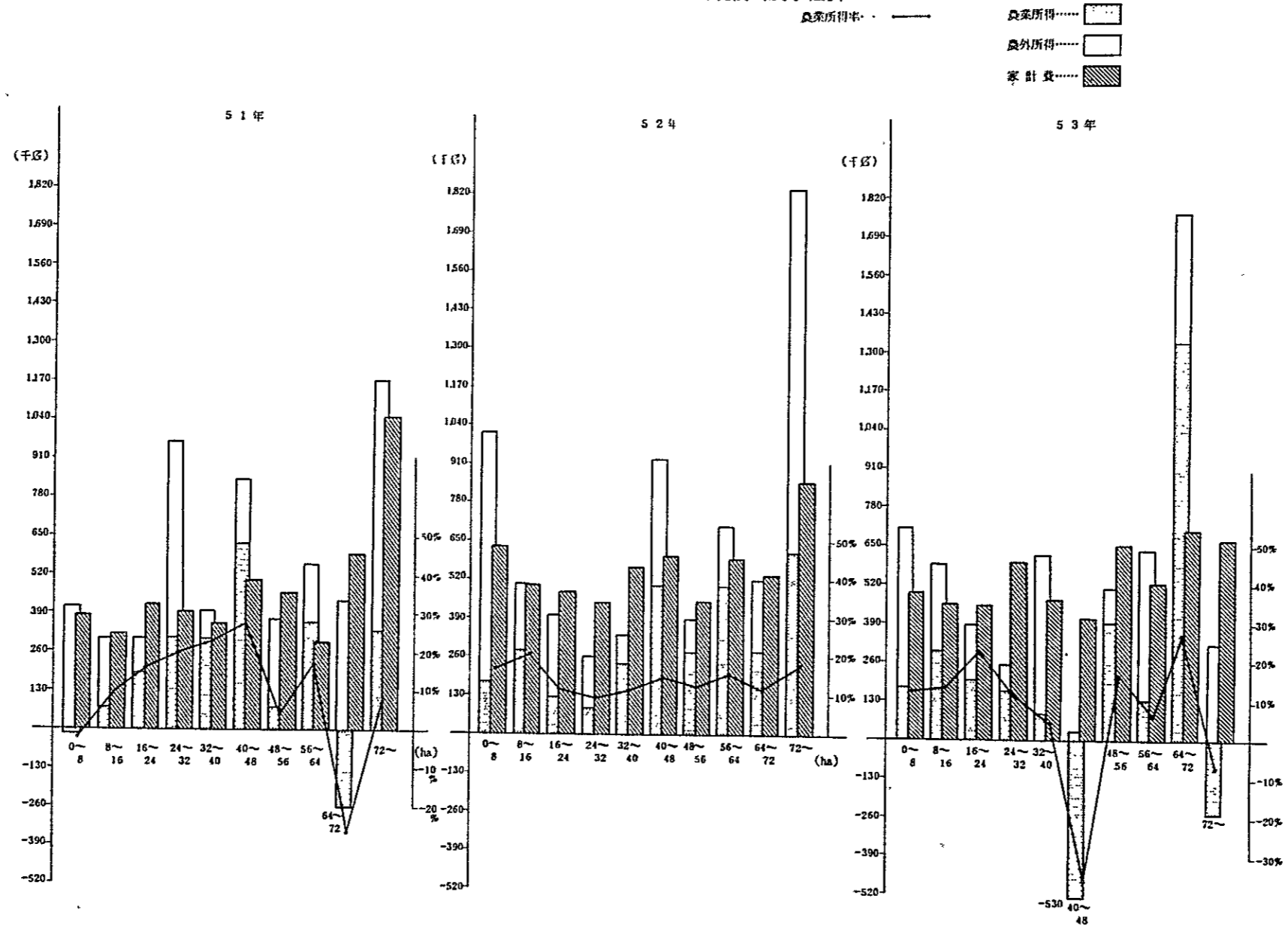


表8-4 昭和51年度 経営規模別借入金と貯蓄

イ グ ア ス

(単位:千円)

	長 期				短 期				計	土地代 残 金	合 計	貯 蓄
	事業団	現地 金融機関	農協・ 個人他	小 計	事業団	現地 金融機関	農協・ 個人他	小 計				
0 ~ 8ha	254	97	5	356	0	9	57	66	422	742	1,164	282
8 ~ 16	241	114	38	393	0	3	123	126	519	621	1,140	141
16 ~ 24	304	300	78	682	0	0	59	59	741	653	1,394	175
24 ~ 32	292	81	28	401	0	10	78	88	489	864	1,353	309
32 ~ 40	505	79	0	584	0	0	69	69	653	1,025	1,678	244
40 ~ 48	372	310	322	1,004	0	0	66	66	1,070	991	2,061	736
48 ~ 56	526	518	291	1,335	0	0	168	168	1,503	1,105	2,608	308
56 ~ 64	553	323	590	1,466	0	0	353	353	1,819	496	2,315	233
64 ~ 72	550	0	1,850	2,400	0	0	405	405	2,805	1,894	4,699	334
72 ~	494	470	1,828	2,792	0	50	417	467	3,259	1,905	5,164	910

表9-4 昭和52年度 経営規模別借入金と貯蓄

イ グ ア ス

(単位:千円)

	長 期				短 期				計	土地代 残 金	合 計	貯 蓄
	事業団	現地 金融機関	農協・ 個人他	小 計	事業団	現地 金融機関	農協・ 個人他	小 計				
0 ~ 8ha	247	49	26	322	0	9	45	54	376	771	1,147	519
8 ~ 16	236	406	53	695	0	0	193	193	888	583	1,471	248
16 ~ 24	319	377	2	698	0	0	278	278	976	614	1,590	241
24 ~ 32	311	1,720	27	2,058	23	0	226	249	2,307	587	2,894	240
32 ~ 40	406	745	277	1,428	0	306	333	639	2,067	669	2,736	326
40 ~ 48	212	1,164	539	1,915	0	0	267	267	2,182	1,062	3,244	581
48 ~ 56	401	1,336	233	1,970	0	0	544	544	2,514	679	3,193	246
56 ~ 64	409	1,328	716	2,453	0	0	559	559	3,012	1,069	4,081	499
64 ~ 72	403	1,480	340	2,223	0	200	664	864	3,087	1,091	4,178	285
72 ~	419	1,696	483	2,598	0	264	476	740	3,338	1,149	4,487	674

表10-4 昭和53年度 経営規模別借入金と貯蓄

イ グ ア ス

(単位:千円)

	長 期				短 期				計	土地代 残 金	合 計	貯 蓄
	事業団	現地 金融機関	農協・ 個人他	小 計	事業団	現地 金融機関	農協・ 個人他	小 計				
0 ~ 8ha	404	904	117	1,425	0	0	32	32	1,457	798	2,255	668
8 ~ 16	301	250	75	626	0	10	228	238	864	629	1,493	533
16 ~ 24	276	459	0	735	0	0	268	268	1,003	708	1,711	148
24 ~ 32	353	391	0	744	0	0	128	128	872	626	1,498	228
32 ~ 40	379	727	0	1,106	0	40	375	415	1,521	581	2,102	251
40 ~ 48	830	1,603	150	2,583	0	0	461	461	3,044	502	3,546	264
48 ~ 56	488	1,263	56	1,807	0	0	233	233	2,040	694	2,734	546
56 ~ 64	447	808	386	1,641	0	0	541	541	2,182	712	2,894	455
64 ~ 72	294	1,280	285	1,859	0	917	490	1,407	3,266	1,214	4,480	1,429
72 ~	509	3,147	1,494	5,150	0	340	916	1,256	6,406	795	7,201	529

表11-4 経営形態

0703 イグアス 53年 (117戸) 52年 (125戸) 51年 (116戸)

形態	単一経営						準単一経営						2部門複合						その他複合						
	51年		52年		53年		51年		52年		53年		51年		52年		53年		51年		52年		53年		
	戸数	構成比	戸数	構成比	戸数	構成比	戸数	構成比	戸数	構成比	戸数	構成比	戸数	構成比	戸数	構成比	戸数	構成比	戸数	構成比	戸数	構成比	戸数	構成比	
雑作*	16	13.8	27	21.6	21	18.0	8	6.9	8	6.4	8	6.8	果樹・雑作					1	0.9	蔬菜・その他養豚	1	0.9			
牧畜	13	11.2	13	10.4	13	11.1	1	0.9	1	0.8	1	0.9	雑作・牧畜	3	2.6	2	1.6	3	2.6						
養豚	4	3.5	3	2.4	3	2.6	2	1.7	3	2.4			蔬菜・養豚			2	1.6	1	0.9	工芸作物	1	0.9			
養蚕	2	1.7	3	2.4	1	0.9					1	0.9	蔬菜・その他					1	0.9	蔬菜・雑作					
養蜂					1	0.9							蔬菜・養鶏	4	3.5	3	2.4	7	6.0						
蔬菜	10	8.6	15	12.0	17	14.5	9	7.8	11	8.8	8	6.8	雑作・養蚕			1	0.8	1	0.9						
養鶏	11	9.5	11	8.8	14	12.0	4	3.5	2	1.6	3	2.6	雑作・蔬菜	13	11.2	7	5.6	7	6.0						
その他	3	2.6									1	0.9	牧畜・養豚	1	0.9			雑作	3.4		その他(販売額0)				
果樹	1	0.9											牧畜・養鶏	1	0.9			養鶏	4		その他	1	0.9	8	6.4
工芸作物	2	1.7											雑作・養豚	2	1.7										
													養豚・養蚕	1	0.9										
													雑作・その他	1	0.9	3	2.4								
													蔬菜・養蚕	1	0.9	1	0.8								

形態

- *牧畜……肉牛
- 雑作……水稲・トウモロコシ・大豆・雑豆
- 養豚……ブタ
- 果樹……カンキツ
- 養鶏……鶏卵・肉鶏・産卵・鶏糞
- 蔬菜……ピーマン・トマト・メロン・スイカ
- 養蚕……まゆ・さなぎ
- その他……永年作物・短期作物・畜産物
- 養蜂……蜂蜜・ローヤルゼリー
- 工芸作物……ハッカ

主要作物別農家戸数

作物目	51年		52年		53年	
	戸数	構成比	戸数	構成比	戸数	構成比
トマト					16	13.7%
グイズ	14	12.1			15	12.8
養鶏	11	9.5			14	12.0
肉牛	13	11.2				

5 アルト・パラナ

昭和52年の農業粗収益は、一戸当り平均2,831千円となり、昭和51年と比較すると259千円8.0%の減であった。主な農作物の販売額をみると大豆が17.9%454千円減った。昨年度、農業粗収益の2.0%(63千円)であったアブラギリは、昭和52年では11.2%(318千円)と大巾に増加した。農業経営費は一戸当り1,881千円となり、前年度より17%増加した。経営費の主な費目についてその動向を見ると、農業経営費の26.6%を占める減価償却費が23.0%の、24.8%を占める雇用労賃が21.0%、また、10.3%を占める燃料費が25.0%それぞれ増加した。昭和49年以來順調に推移してきた、農業所得は、一戸平均950千円で前年度より531千円36%の減少であった。これにより農業所得による家計費充足率は161%となり前年度より、120%減った。また、農家経済余剰は、前年度の48%520千円であった。

昭和53年の農業粗収益は、一戸当り平均2,293千円で、昨年度の81.0%にすぎなかった。主な農作物の販売額は、油桐が昨年並、大豆、養蚕は大巾に減少し増加寄与率をみると大豆がマイナス157.6%、養蚕がマイナス80%であった。

農業経営費は一戸当り1,935千円で、前年度より、わずか2.9%の増加であった。費目について、その動向をみると減価償却費(674千円34.8%増)機械器具借料(116千円4.5%増)を除くとすべての費目について、昨年度を下回った。

農業所得は一戸当り平均359千円で、対前年度比37.8%にすぎず、最近5ケ年間で最も少かった。農業所得の大巾な減により、家計費充足率は58.2%となった。農家経済余剰は、マイナス111千円で赤字となった。

0704 アスンシオン支部アルト・パラナ移住地

表1-5 農家経済の総括

単位千円

	51年度		52年度		53年度	
農家所得	1,626	100	1,144	70	545	34
農業所得	1,481	100	950	64	359	24
農業粗収入	3,090	100	2,831	92	2,293	74
農業経営出	1,609	100	1,881	117	1,935	120
農外所得	145	100	194	134	187	129
農外収入	466	100	659	142	470	101
農外支出	321	100	465	145	283	88
租税公課	24	100	35	146	39	161
家計費	527	100	589	112	617	117
農家経済余剰	1,075	100	520	48	△111	-

図1-5 農家所得と家計費

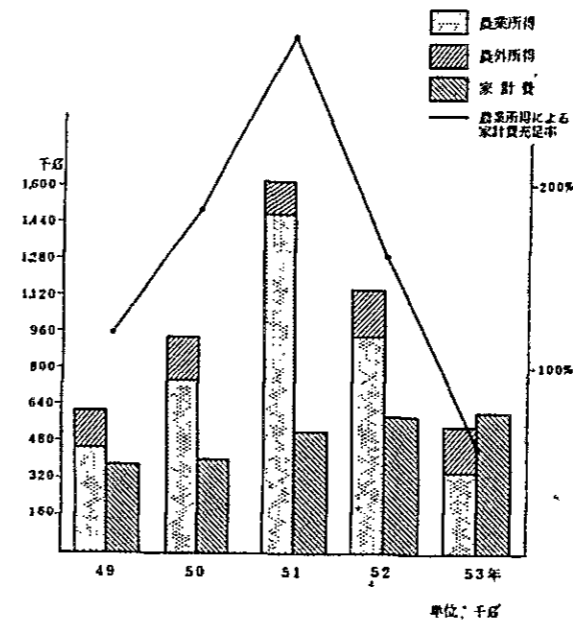


表2-5 アルト・パラナ農業粗収益の内訳

単位：{実額：千円，率：%}

	実 額			対前年度増減率			増 加 寄 与 率			構 成 比		
	昭和51年度	昭和52年度	昭和53年度	昭和51年度	昭和52年度	昭和53年度	昭和51年度	昭和52年度	昭和53年度	昭和51年度	昭和52年度	昭和53年度
総 額	3,057	2,769	2,280	60.6	△9.4	△17.7	100.0	100.0	100.0	100.0	100.0	100.0
永年作物	66	319	320	△66.3	383.3	3.3	△11.3	87.8	0.2	2.2	11.5	14.0
うち 油 桐	63	318	318	△52.0	404.8	0	△1.0	87.5	0	2.1	11.5	13.9
短期作物	2,772	2,343	1,897	236.0	△15.5	△19.0	68.9	△149.0	91.2	90.7	84.6	83.2
うち 大 豆	2,543	2,089	1,696	234.2	△17.9	△18.8	54.6	△157.6	△136.5	83.2	75.4	74.4
畜産物	221	109	68	125.5	△50.7	△37.6	10.7	△38.9	△8.4	7.2	3.9	3.0
うち 養 蚕	120	94	55	50.0	△21.7	△41.5	3.5	△9.0	△8.0	3.9	3.4	2.4
非 現 金	△2	△2	△5	△98.7	0	△150.0	68.2	0	△0.6	△0.1	△0.1	△0.2

0704

表 3 - 5 農業経営費とその内訳

単位：千円

		51 年 度		52 年 度		53 年 度		比 率 (%)		
								51 年	52 年	53 年
現 金 農 業 經 營 費	雇 用 労 賃	384	100	467	121	403	105	23.9	24.8	20.8
	肥 料 代	3	100	9	350	9	350	0.2	0.5	0.4
	農 薬 代	37	100	61	167	51	139	2.3	3.3	2.6
	飼 料 代	1	100	1	200	1	100	0.1	0.1	0.0
	種 畜 種 苗 代	39	100	52	133	35	90	2.4	2.8	1.8
	補 助 材 料 代	29	100	27	92	19	65	1.8	1.4	1.0
	修 理 代	109	100	129	118	118	109	6.8	6.8	6.1
	機 械 器 具 借 料	85	100	111	131	116	137	5.3	5.9	6.0
	借 地 料	0	100	2	600	1	200	0	0.1	0.0
	燃 料 費	154	100	193	125	190	124	9.6	10.3	9.9
	小 農 具 費	11	100	12	112	7	65	0.7	0.6	0.4
	借 入 金 利 息	175	100	185	106	215	123	10.9	9.8	11.1
	小 計	1,027	100	1,250	122	1,165	113	63.8	66.4	60.2
	販 売 経 費	176	100	131	74	96	54	11.0	7.0	5.0
	計	1,203	100	1,381	115	1,261	105	74.8	73.4	65.2
	修 正 値	-		-				-	-	-
合 計	1,203	100	1,381	115	1,261	105	74.8	73.4	65.2	
減 価 償 却 費	405	100	500	123	674	166	25.2	26.6	34.8	
総 計	1,609	100	1,881	117	1,935	120	100.0	100.0	100.0	

0704 アルト・パラナ

表 4 - 5 借入金と貯蓄

借入金

(単位:千円)

	年 度	51		52		53		比 率 (%)		
		実 額	指 数	実 額	指 数	実 額	指 数	51	52	53
長期	事 業 団	444	100	470	106	602	136	17.6	15.5	16.4
	現地金融機関	364	100	516	142	285	78	14.5	17.0	7.7
	農協・個人他	101	100	625	621	876	870	4.0	20.6	23.8
	小 計	909	100	1,612	177	1,763	194	36.1	53.0	47.9
短期	事 業 団	1	100	0	-	0	50	0	-	0
	現地金融機関	35	100	50	143	194	552	1.4	1.7	5.3
	農協・個人他	811	100	577	71	939	116	32.2	19.0	25.5
	小 計	847	100	628	74	1,134	134	33.6	20.7	30.8
計		1,756	100	2,239	128	2,897	165	69.7	73.7	78.7
土地代残金		765	100	799	104	785	103	30.3	26.3	21.3
合 計		2,521	100	3,038	121	3,683	146	100.0	100.0	100.0

貯 蓄

現金・預貯金等	996	100	797	80	665	67			
---------	-----	-----	-----	----	-----	----	--	--	--

表 5 - 5 アルト・パラナ移住地 経営規模

年度 項目	51 年		52 年		53 年	
	戸 数	構 成 比	戸 数	構 成 比	戸 数	構 成 比
経営耕地規模						
0 ~ 14 ha	11 戸	5.2 %	6 戸	2.9 %	9	4.0 %
14 ~ 28	38	17.8	27	13.0	33	14.6
28 ~ 42	43	20.2	31	15.0	28	12.4
42 ~ 56	40	18.7	37	17.9	49	21.7
56 ~ 70	26	12.2	29	14.0	24	10.6
70 ~ 84	17	8.0	26	12.6	28	12.4
84 ~ 98	16	7.5	13	6.3	14	6.2
98 ~ 112	6	2.8	11	5.3	16	7.1
112 ~ 126	8	3.8	10	4.8	8	3.5
126 ~	8	3.8	17	8.2	17	7.5
計	213	100.0	207	100.0	226	100.0

表6-5 アルト・パラナ 経営規模別農家所得

(単位：千円)

	農 家 所 得						農 外 所 得						農 業 所 得						農業依存度%		
	51		52		53		51		52		53		51		52		53		51	52	53
	実績	指数	実績	指数	実績	指数	実績	指数	実績	指数	実績	指数	実績	指数	実績	指数	実績	指数			
0～14ha	493	100	248	50	86	17	29	100	87	300	50	172	464	100	162	35	36	8	94.1	65.3	41.9
14～28	720	100	548	76	171	24	166	100	166	100	80	48	561	100	382	68	91	16	77.9	69.7	53.2
28～42	1,180	100	584	49	205	17	131	100	102	78	111	85	1,049	100	482	46	94	9	88.9	82.5	45.9
42～56	1,376	100	611	44	211	15	87	100	119	137	133	153	1,289	100	492	38	78	6	93.7	80.5	37.0
56～70	1,426	100	984	69	503	35	46	100	121	263	115	250	1,380	100	863	63	388	28	96.8	87.7	77.1
70～84	1,844	100	1,058	57	558	30	205	100	113	55	130	63	1,639	100	945	58	428	26	88.9	89.3	76.7
84～98	1,806	100	1,260	70	700	39	133	100	139	105	152	114	1,673	100	1,121	67	548	33	92.6	89.0	78.3
98～112	3,178	100	1,450	46	1,136	36	△131	100	64		149		3,309	100	1,386	42	987	30	104.1	95.6	86.9
112～126	4,068	100	2,027	50	1,105	30	226	100	237	105	227	108	3,842	100	1,790	47	878	25	94.4	88.3	79.5
126～	7,343	100	4,178	57	2,129	29	912	100	977	107	985	108	6,432	100	3,201	50	1,144	18	87.6	76.6	53.7

表7-5 経営規模別家計費

(単位：千円)

経営耕地規模	年度 項目	51年		52年		53年	
		家計費	充足率	家計費	充足率	家計費	充足率
0～14ha		294	157.8%	341	47.5%	372	97%
14～28		411	136.5	458	83.4	509	17.9
28～42		406	258.4	455	105.9	520	18.1
42～56		452	285.2	433	113.6	511	15.3
56～70		471	293.0	689	125.3	590	65.8
70～84		629	260.6	674	140.2	644	66.5
84～98		652	256.6	645	173.8	649	84.4
98～112		647	511.5	839	165.2	787	125.4
112～126		767	500.9	703	254.6	810	108.4
126～		1,797	352.9	892	358.9	1,145	99.9

図2-5 アルト・パラナ移住地 経営規模別農家経済

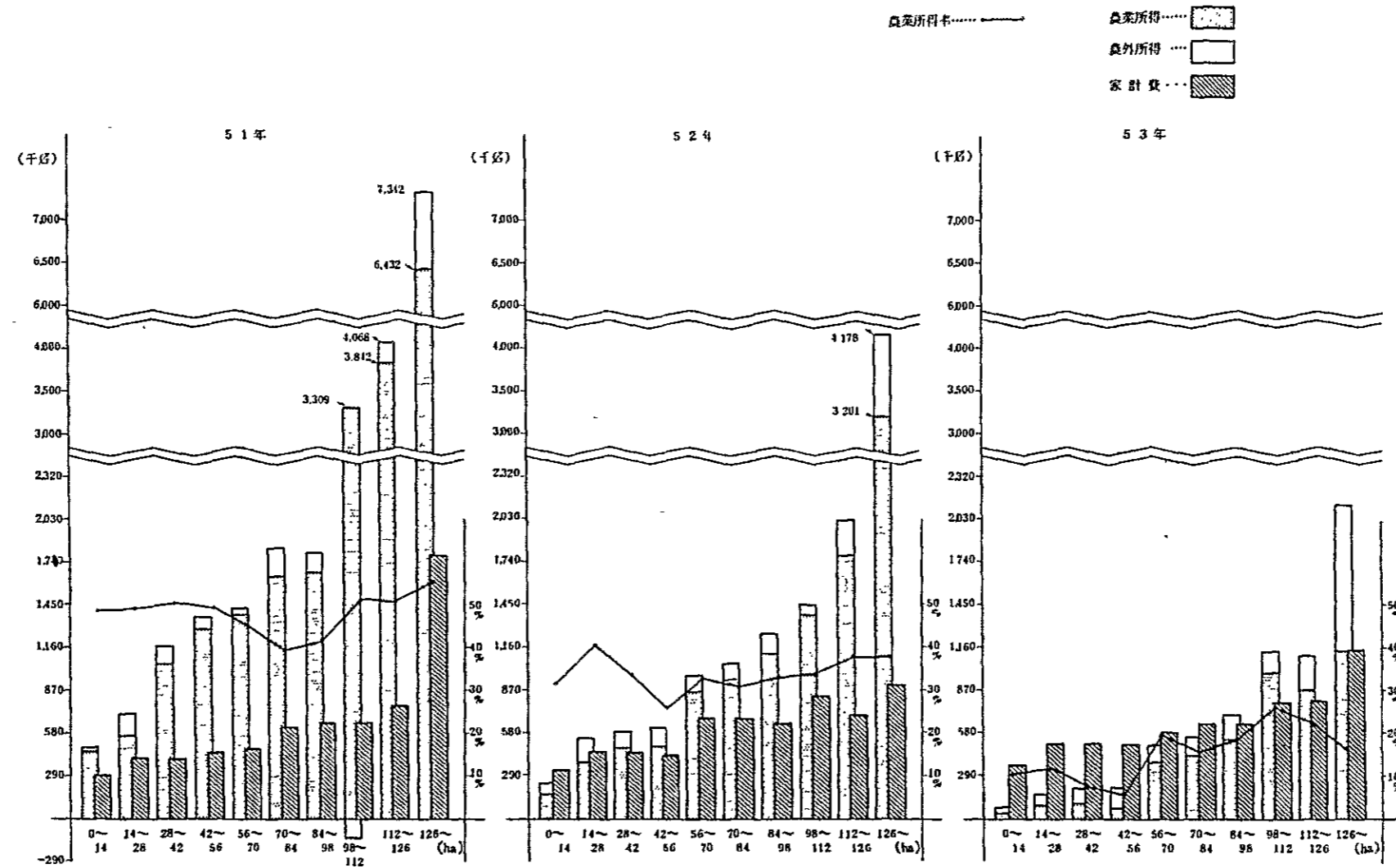


表8-5 昭和51年度 経営規模別借入金と貯蓄

アルト・パラナ

(単位:千円)

	長 期				短 期				計	土地代 残 金	合 計	貯 蓄
	事業団	現地 金融機関	農協・ 個人他	小 計	事業団	現地 金融機関	農協・ 個人他	小 計				
0 ~ 14	231	12	41	284	4	0	187	191	475	426	901	284
14 ~ 28	326	82	27	435	1	14	406	421	856	588	1,444	537
28 ~ 42	360	156	62	578	1	28	742	771	1,349	611	1,960	626
42 ~ 56	417	225	109	751	1	10	746	757	1,508	606	2,114	837
56 ~ 70	527	422	111	1,060	0	62	954	1,016	2,076	853	2,929	1,151
70 ~ 84	440	361	301	1,102	0	53	1,275	1,328	2,430	1,009	3,439	1,406
84 ~ 98	751	435	182	1,368	0	25	1,286	1,311	2,679	1,055	3,734	1,305
98 ~ 112	751	614	55	1,420	0	350	1,625	1,975	3,395	844	4,239	1,927
112 ~ 126	746	1,915	141	2,802	0	44	1,297	1,341	4,143	1,474	5,617	2,855
126 ~	477	1,949	71	2,497	0	1	787	788	3,285	1,534	4,819	2,391

表9-5 昭和52年度 経営規模別借入金と貯蓄

アルト・パラナ

(単位:千円)

	長 期				短 期				計	土地代 残 金	合 計	貯 蓄
	事業団	現地 金融機関	農協・ 個人他	小 計	事業団	現地 金融機関	農協・ 個人他	小 計				
0 ~ 14	173	0	42	215	0	0	117	117	332	152	484	143
14 ~ 28	275	16	50	341	0	0	329	329	670	495	1,165	280
28 ~ 42	404	146	417	967	0	8	674	682	1,649	516	2,165	499
42 ~ 56	465	283	587	1,335	0	31	489	520	1,855	638	2,493	516
56 ~ 70	494	510	761	1,765	0	52	501	553	2,318	897	3,215	646
70 ~ 84	555	521	1,087	2,163	0	87	680	767	2,930	877	3,807	596
84 ~ 98	455	408	626	1,489	0	78	465	543	2,032	861	2,893	1,678
98 ~ 112	612	461	508	1,581	0	36	1,032	1,068	2,649	1,176	3,825	840
112 ~ 126	745	1,723	795	3,263	0	65	912	977	4,240	1,104	5,344	886
126 ~	604	2,088	1,243	3,935	0	188	719	907	4,842	1,618	6,460	2,815

表10-5 昭和53年度 経営耕地規模別借入金と貯蓄

アルト・パラナ

(単位:千円)

	長 期				短 期				計	土地代 残 金	合 計	貯 蓄
	事業団	現金 金融機関	農協・ 個人他	小 計	事業団	現地 金融機関	農協・ 個人他	小 計				
0 ~ 14ha	317	22	48	387	0	0	175	175	562	471	1,033	226
14 ~ 28	346	23	195	564	0	18	380	398	962	478	1,440	401
28 ~ 42	582	42	179	803	0	67	880	947	1,750	670	2,420	391
42 ~ 56	606	206	716	1,528	0	46	979	1,026	2,554	621	3,175	517
56 ~ 70	595	58	1,202	1,855	0	262	908	1,170	3,025	874	3,899	636
70 ~ 84	680	529	1,295	2,504	0	192	1,277	1,469	3,973	808	4,781	611
84 ~ 98	768	143	1,199	2,110	0	346	962	1,308	3,418	819	4,237	819
98 ~ 112	562	376	1,409	2,347	0	145	1,180	1,325	3,672	1,009	4,681	1,243
112 ~ 126	765	219	1,449	2,433	0	564	624	1,188	3,621	1,160	4,781	912
126 ~	987	1,541	2,054	4,582	0	930	1,805	2,735	7,317	1,634	8,951	1,631

表11-5 経営形態

0704 アルト・バラナ 53年 (226戸) 52年 (207年) 51年 (213戸)

形態	単一経営						準単一経営						2部門複合						
	51年		52年		53年		51年		52年		53年		51年		52年		53年		
	戸数	構成比	戸数	構成比	戸数	構成比	戸数	構成比	戸数	構成比	戸数	構成比	戸数	構成比	戸数	構成比	戸数	構成比	
養蚕*	4	1.9	4	1.9	1	0.4							養蚕	2	0.9			7	3.1
工芸作物	5	2.4	12	5.8	11	4.9					2	0.9	雑作						
雑作	181	85.0	159	76.8	166	73.5	6	2.8	5	2.4	9	4.0	工芸作物	3	1.4	21	10.1	26	11.5
養豚	1	0.5											雑作						
その他							2	0.9					雑作	5	2.4	2	1.4	3	1.3
													その他						
													工芸作物	1	0.5	2	1.0		
													養蚕						
	その他(販売額 0)																		
その他	3	1.4	1		1	0.4													

形態

- *養蚕.....まゆ・さなぎ
- 工芸作物.....油桐
- 雑作.....大豆・小麦・雑豆・水稻
- その他.....永年作物・短期作物・畜産物・まゆ
- 養豚.....ブタ

主要作物別農家戸数

作目	51年		52年		53年	
	戸数	構成比	戸数	構成比	戸数	構成比
ダイズ	181	85.0	154	74.4	161	71.2%
油桐	5	2.4	12	5.8	11	4.9
まゆ	4	1.9	4	1.9	1	0.4

6 サンファン

昭和52年農業粗収益は、一戸当り平均 \$b 484,499で、前年度より20%増加した。主な農畜産物販売額の動向をみると、ケイラン及びダイズが、それぞれ昨年度と比べ \$b 44,783, \$b 30,000 増加したが、オカボは \$b 17,294 の減少であった。これら農畜産物の増減寄与率はケイランが61.3%、ダイズが41.0%、またオカボはマイナス23.7%であった。農業経営費は一戸平均 \$b 366,389で、前年度に23%の増加となった。主な費目についてその動向をみると農業経営費の44%を占める飼料代が前年度と比べ29%増加し、\$b 161,372となった。また80%を占める農薬代は51%増加し、\$b 29,288であった。農業所得は一戸当り118,110 \$bで前年度より13%増加した。

昭和53年農業粗収益は542,388 \$bとなり、前年度より11.9%増加した。主な農畜産物販売額の動向は昨年度同様の傾向が見られた。即ちケイラン及びダイズがそれぞれ \$b 66,097, \$b 69,534 増え、またオカボが \$b 44,047 減少した。農業経営費は449,865 \$bとなり前年度より22.8%増加した。主な費目についてみると、養鶏の規模拡大にともない飼料代が303%前年度より増加し \$b 210,264 となり、経営費に占める率は46.7%となった。農業所得は一戸平均 \$b 92,523 前年度の78.3%で、\$b 25,587 減少した。これより農業所得による家計費充足率は107.6%となり前年度より26.1%減った。農家経済余剰は農業所得及び農外所得がともに減ったため、\$b 48,758 となり、前年度比較すると42.6%減であった。

0801 サンタクルス支部サンファン移住地

図1-6 農家所得と家計費

表1-6 農家経済の総括

	単位 \$b					
	51 年 度		52 年 度		53 年 度	
農 家 所 得	151,477	100	177,210	117	139,213	92
農 業 所 得	104,423	100	118,110	113	92,523	89
農 業 租 収 入	403,381	100	484,499	120	542,388	134
農 業 経 営 費	298,958	100	366,389	123	449,865	150
農 外 所 得	47,054	100	59,100	126	46,690	99
農 外 収 入	68,126	100	82,334	121	76,107	112
農 外 支 出	21,072	100	23,234	110	29,417	139
租 税 公 課	3,390	100	3,859	114	4,463	133
家 計 費	69,411	100	83,356	120	85,992	124
農 家 経 済 余 剰	78,676	100	84,995	108	48,758	62

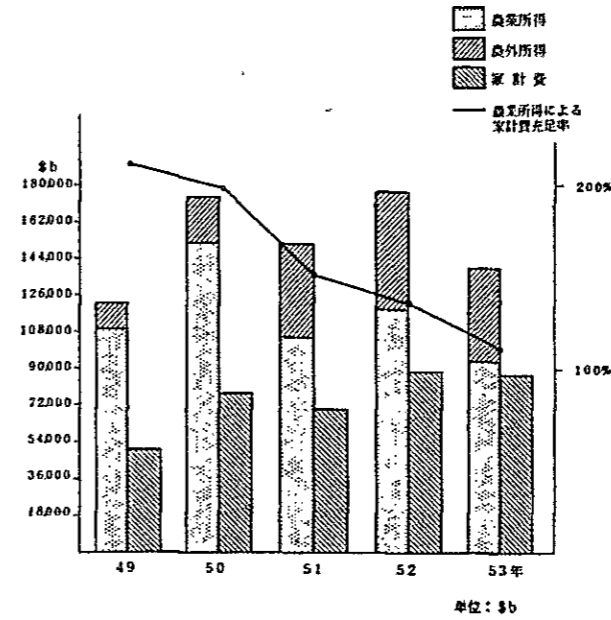


表2-6 サンファン農業租収益の内訳

単位{実額: \$b, 率: %}

	実 額			対前年増減率			増 加 寄 与 率			構 成 比		
	昭和51年度	昭和52年度	昭和53年度	昭和51年度	昭和52年度	昭和53年度	昭和51年度	昭和52年度	昭和53年度	昭和51年度	昭和52年度	昭和53年度
総 額	403,381	484,499	542,388	6.1	20.1	11.9	100.0	100.0	100.0	100.0	100.0	100.0
永 年 作 物	9,267	14,963	13,085	△28.3	61.5	12.6	△15.9	7.0	△3.2	2.3	3.1	2.4
短 期 作 物	169,781	184,685	207,673	7.1	8.8	12.4	49.2	18.4	39.7	42.1	38.1	38.3
うち 大 豆	30,152	60,691	130,225	△32.5	101.3	114.6	△63.0	37.6	120.1	7.5	12.5	24.0
オカボ	118,749	101,455	57,708	34.9	△14.6	△43.1	133.3	△21.3	△75.6	29.4	20.9	10.6
畜 産 物	212,738	265,247	311,789	10.1	24.7	17.5	85.1	64.7	80.4	52.7	54.7	57.5
うち 養 鶏	206,266	247,965	303,773	8.2	20.2	22.5	68.2	51.4	96.4	51.2	51.1	56.1
非 現 金	11,594	19,604	9,842	△26.8	69.1	△51.6	△18.4	9.9	△16.9	2.9	4.0	1.8

0301

表 3 - 6 農業経営費とその内訳

単位：\$b

		51 年 度		52 年 度		53 年 度		比 率 (%)		
								51 年	52 年	53 年
現 金 農 業 經 營 費	雇 用 労 賃	31,039	100	36,077	116	37,489	121	10.4	9.9	8.3
	肥 料 代	994	100	769	80	621	67	0.3	0.2	0.1
	農 薬 代	19,319	100	29,288	151	32,354	167	6.5	8.0	7.2
	飼 料 代	124,884	100	161,372	129	210,264	168	41.8	44.0	46.7
	種 畜 種 苗 代	16,877	100	24,420	145	29,162	173	5.6	6.7	6.5
	補 助 材 料 代	2,827	100	2,221	77	5,015	175	1.0	0.6	1.1
	修 理 代	9,190	100	10,186	111	13,041	142	3.1	2.8	2.9
	機 械 器 具 借 料	19,711	100	17,173	87	17,510	88	6.6	4.7	3.9
	借 地 料	704	100	662	91	1,345	191	0.2	0.2	0.3
	燃 料 費	8,530	100	8,774	103	11,629	137	2.8	2.4	2.6
	小 農 具 費	1,126	100	416	35	1,337	124	0.4	0.1	0.3
	借 入 金 利 息	6,195	100	4,279	69	7,762	125	2.1	1.2	1.7
	小 計	241,395	100	295,635	122	367,529	152	80.7	80.7	81.7
	販 売 計 費	5,473	100	9,697	177	6,120	112	1.8	2.6	1.4
	計	246,869	100	305,332	124	373,650	151	82.6	83.3	83.1
	修 正 値	-	/	-	/	-	/	-	-	-
合 計	246,869	100	305,332	124	373,650	151	82.6	83.3	83.1	
減 価 償 却 費	52,090	100	61,057	117	76,216	146	17.4	16.7	16.9	
総 計	298,958	100	366,389	123	449,865	150	100.0	100.0	100.0	

0801 サンファン

表 4 - 6 借入金と貯蓄

借入金

(単位: \$b)

	年度	51		52		53		比 率 (%)		
		実 額	指 数	実 額	指 数	実 額	指 数		52	53
長期	事 業 団	50,082	100	56,321	112	87,475	175	35.7	30.2	36.6
	現地金融機関	51,457	100	44,960	87	78,071	152	36.7	24.1	32.7
	農協・個人他	12,654	100	30,822	244	34,154	269	9.0	16.5	14.3
	小 計	114,193	100	132,103	116	199,700	175	81.4	70.8	83.6
短期	事 業 団	0	100	4,732	7,300	2,482	3,800	-	2.5	1.0
	現地金融機関	10,830	100	31,953	295	20,947	193	7.7	17.1	8.8
	農協・個人他	10,320	100	15,327	148	12,623	122	7.4	8.2	5.3
	小 計	21,150	100	52,012	246	36,052	170	15.1	27.8	15.1
	計	135,343	100	184,115	136	235,753	174	96.5	98.6	98.7
	土地代残金	4,937	100	2,574	53	3,135	63	3.5	1.4	1.3
	合 計	140,280	100	186,689	133	238,888	170	100.0	100.0	100.0

貯 蓄

現金・預貯金等	53,687	100	81,101	151	81,434	152			
---------	--------	-----	--------	-----	--------	-----	--	--	--

表 5 - 6 サンファン移住地 経営規模

経営耕地規模	年度	51 年		52 年		53 年	
		戸 数	相 対 度 数	戸 数	相 対 度 数	戸 数	相 対 度 数
0 ~ 10		40 戸	25.5 %	40 戸	25.5 %	40 戸	24.2 %
10 ~ 20		19	12.1	17	10.8	19	11.5
20 ~ 30		21	13.3	16	10.2	13	7.9
30 ~ 40		12	7.6	16	10.2	14	8.5
40 ~ 50		18	11.4	11	7.0	19	11.5
50 ~ 60		10	6.4	8	5.1	12	7.3
60 ~ 70		7	4.5	11	7.0	6	3.6
70 ~ 80		4	2.6	6	3.8	10	6.1
80 ~ 90		4	2.6	7	4.5	6	3.6
90 ~		22	14.0	25	15.9	26	15.8
計		157	100.0	157	100.0	165	100.0

表6-6 サンファン移住地 経営耕地規模別農家所得

(単位: \$b)

	農 家 所 得						農 外 所 得						農 業 所 得						農 業 依 存 度 %		
	51		52		53		51		52		53		51		52		53		51	52	53
	実績	指数	実績	指数	実績	指数	実績	指数	実績	指数	実績	指数	実績	指数	実績	指数	実績	指数			
0~10 ha	85,933	100	137,709	160	73,272	85	29,399	100	57,651	196	48,244	164	56,534	100	80,058	142	25,028	44	65.8	58.1	34.2
10~20	92,794	100	99,680	107	164,444	177	34,046	100	22,397	66	43,996	129	58,748	100	77,283	132	120,448	205	63.3	77.5	73.3
20~30	88,079	100	102,277	116	92,008	104	12,509	100	10,337	83	25,966	208	75,570	100	91,940	122	66,042	87	85.8	89.9	71.8
30~40	87,725	100	215,014	245	118,641	135	8,054	100	119,110	1479	36,945	459	79,671	100	95,904	120	81,696	103	90.8	44.6	68.9
40~50	109,611	100	112,493	103	129,390	118	12,172	100	16,683	137	9,586	79	97,439	100	95,810	98	119,804	123	88.9	85.2	92.6
50~60	196,123	100	111,353	57	124,152	63	19,446	100	18,555	95	29,002	149	176,677	100	92,798	53	95,150	54	90.1	83.3	76.6
60~70	89,811	100	97,333	108	172,003	192	45,900	100	24,654	54	22,667	49	43,911	100	72,679	166	149,336	340	48.9	74.7	86.8
70~80	311,790	100	167,304	54	227,143	73	32,575	100	11,113	34	120,552	370	279,215	100	156,191	56	106,591	38	89.6	93.4	46.9
80~90	119,723	100	244,943	205	195,329	163	48,000	100	66,100	138	53,387	111	71,723	100	178,843	249	141,942	198	59.9	73.0	72.7
90~	426,817	100	385,000	90	216,697	51	188,551	100	135,529	72	72,744	39	238,266	100	249,471	105	143,953	60	55.8	64.8	66.4

表7-6 経営規模別家計費

(単位: \$b)

経営耕地規模	年度 項目	51年		52年		53年	
		家計費	充足率	家計費	充足率	家計費	充足率
0~10 ha		53,879	104.9%	84,292	95.0%	69,866	35.8%
10~20		60,077	97.8	61,062	126.6	91,817	131.2
20~30		52,017	145.3	63,788	144.1	62,587	105.5
30~40		70,321	113.3	92,281	103.9	79,966	102.2
40~50		63,655	153.1	83,110	115.3	82,547	145.1
50~60		84,470	209.2	66,938	138.6	92,455	102.9
60~70		51,307	85.6	67,548	107.6	69,827	213.9
70~80		106,250	262.8	90,059	173.4	109,418	97.4
80~90		71,938	99.7	91,600	195.2	104,283	136.1
90~		118,283	201.4	143,631	173.7	110,370	130.4

図2-6 サンファン移住地 経営規模農家経済

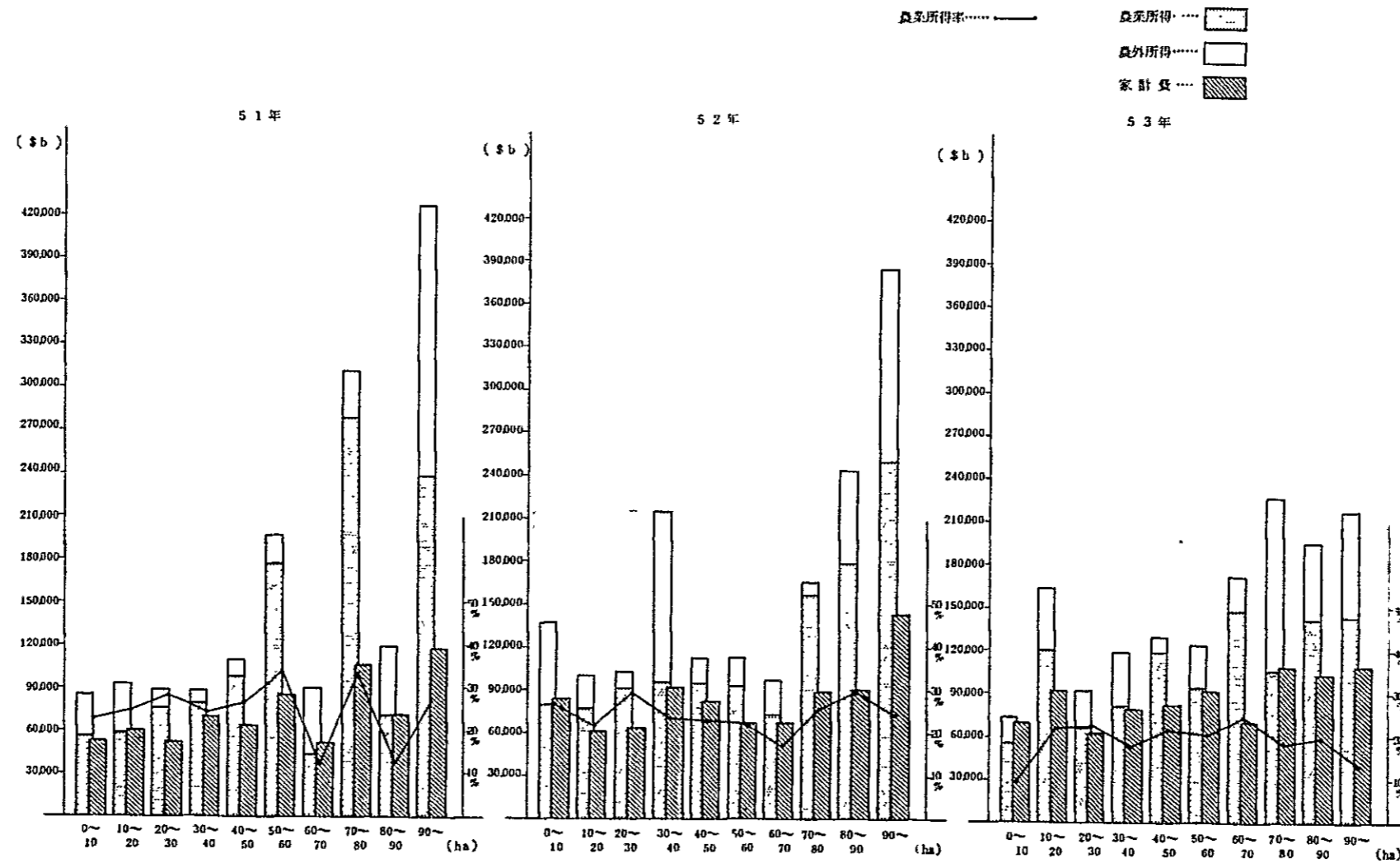


表8-6 昭和51年度 経営規模別借入金と貯蓄

サンファン

(単位: \$b)

	長 期				短 期				計	土地代 残 金	合 計	貯 蓄
	事業団	現地 金融機関	農協・ 個人他	小 計	事業団	現地 金融機関	農協・ 個人他	小 計				
0 ~ 10 ha	27,843	3,750	875	32,468	0	2,217	5,512	7,729	40,197	5,001	45,198	30,234
10 ~ 20	32,771	1,303	1,579	35,653	0	0	9,559	9,559	45,212	0	45,212	40,689
20 ~ 30	43,336	3,571	619	47,526	0	3,162	8,946	12,108	59,634	0	59,634	41,650
30 ~ 40	61,414	17,000	0	78,414	0	3,583	12,240	15,823	94,237	0	94,237	28,471
40 ~ 50	70,419	18,480	21,394	110,293	0	12,922	11,176	24,098	134,391	0	134,391	54,825
50 ~ 60	76,151	31,500	41,278	148,929	0	13,800	16,392	30,192	179,121	0	179,121	42,534
60 ~ 70	68,232	55,914	35,614	159,760	0	4,429	18,822	23,251	183,011	0	183,011	72,430
70 ~ 80	71,054	205,775	35,375	312,204	0	15,000	2,266	17,266	329,470	0	329,470	111,072
80 ~ 90	70,920	43,875	0	114,795	0	6,750	8,630	15,380	130,175	0	130,175	101,665
90 ~	63,863	253,968	32,727	350,558	0	46,074	15,589	61,663	412,221	26,136	438,357	111,815

表9-6 昭和52年度 経営規模別借入金と貯蓄

サンファン

(単位: \$b)

	長 期				短 期				計	土地代 残 金	合 計	貯 蓄
	事業団	現地 金融機関	農協・ 個人他	小 計	事業団	現地 金融機関	農協・ 個人他	小 計				
0 ~ 10 ha	25,178	194	4,504	29,876	6,314	3,450	7,195	16,959	46,835	4,750	51,585	64,491
10 ~ 20	52,267	0	4,739	57,006	8,971	0	12,740	21,711	78,717	4,945	83,662	46,495
20 ~ 30	32,406	3,414	15,708	51,528	3,726	10,594	16,938	31,258	82,786	0	82,786	39,274
30 ~ 40	73,407	1,829	3,655	78,891	6,057	3,250	18,935	28,242	107,133	6,250	113,383	117,714
40 ~ 50	49,931	2,909	0	52,840	2,834	32,791	12,783	48,408	101,248	909	102,157	36,535
50 ~ 60	93,287	17,050	3,625	113,962	3,346	35,971	25,811	65,128	179,090	0	179,090	80,382
60 ~ 70	102,507	8,447	7,273	118,227	2,308	22,891	24,091	49,290	167,517	0	167,517	59,988
70 ~ 80	40,020	31,667	0	71,687	0	51,500	36,906	88,406	160,093	0	160,093	64,434
80 ~ 90	59,801	25,714	14,286	99,801	5,544	38,843	14,949	59,336	159,137	0	159,137	113,694
90 ~	86,874	253,433	162,381	502,688	2,370	127,040	15,589	144,999	647,687	800	648,487	158,545

表10-6 昭和53年度 経営規模別借入金と貯蓄

サンファン

(単位：\$b)

	長 期				短 期				計	土地代 残 金	合 計	貯 蓄
	事業団ha	現地 金融機関	農協・ 個人他	小 計	事業団	現地 金融機関	農協・ 個人他	小 計				
0 ~ 10	48,839	7,200	1,250	57,289	2,630	5,250	10,090	17,970	75,259	4,400	79,659	47,434
10 ~ 20	53,278	4,632	5,263	63,173	4,046	1,053	4,600	9,699	72,872	0	72,872	93,752
20 ~ 30	66,338	3,462	1,569	71,369	3,985	0	8,527	12,512	83,881	0	83,881	58,139
30 ~ 40	89,591	0	1,593	91,184	1,303	16,429	14,908	32,640	123,824	0	123,824	71,013
40 ~ 50	96,105	27,003	11,842	134,950	3,242	25,474	29,665	58,381	193,331	0	193,331	79,838
50 ~ 60	91,916	24,417	72,858	189,191	3,244	38,417	12,847	54,508	243,699	0	243,699	97,723
60 ~ 70	133,650	85,433	0	219,083	750	22,883	21,819	45,452	264,535	0	264,535	55,901
70 ~ 80	129,383	82,292	94,000	305,675	4,826	21,000	11,276	37,102	342,777	19,123	361,900	77,402
80 ~ 90	101,608	91,333	105,000	297,941	0	0	8,611	8,611	306,552	0	306,552	88,708
90 ~	142,943	375,815	106,670	625,428	156	65,538	9,969	75,663	701,091	5,769	706,860	141,410

表11-6 経営形態

0801 サイファン 53年 (165戸) 52年 (165戸) 51年 (157戸)

形態	単一経営						準単一経営						2部門複合						
	51年		52年		53年		51年		52年		53年		51年		52年		53年		
	戸数	構成比	戸数	構成比	戸数	構成比	戸数	構成比	戸数	構成比	戸数	構成比	戸数	構成比	戸数	構成比	戸数	構成比	
牧畜*	2	1.3	1	0.6	1	0.6							養鶏	24	15.3	18	10.9	19	11.5
養鶏	66	42.0	78	47.3	77	46.7	8	5.1	9	5.5	10	6.1	雑作						
果樹	4	2.6	1	0.6	1	0.6							養鶏			2	1.2	1	0.6
雑作	36	22.9	32	19.4	42	25.5	8	5.1	4	2.4	3	1.8	蔬菜						
蔬菜	1	0.6	2	1.2	2	1.2							牧畜			1	0.6	1	0.6
その他	2	1.3			1	0.6							養豚						
													雑作					1	0.6
													蔬菜						
	その他複合												果樹			1	0.6	1	0.6
雑作・雑作養鶏	1	0.6			1	0.6							蔬菜						
	その他(販売費0)												果樹・養鶏	1	0.6				
その他	3	1.9	6	3.6	4	2.4							牧畜・養鶏	1	0.6				

主要作物別農家戸数

形態

- *牧畜……肉牛
- 蔬菜……スイカ・ナス
- 養豚……ブタ
- その他……畜産物
- 養鶏……鶏卵・肉鶏・産鶏・鶏糞
- 雑作……大豆・トウモロコシ・オカボ
- 果樹……バナナ・カンキツ

作目	51年		52年		53年	
	戸数	構成比	戸数	構成比	戸数	構成比
養鶏	66	42.0	78	47.3	77	46.7%
グイズ			24	14.5	25	15.2
オカボ	27	17.2	9	5.5	8	4.9
カンキツ	2	1.3	1	0.6		
バナナ	2	1.3				
肉牛	2	1.3	1	0.6		

7 沖縄第1移住地

昭和52年度の農業粗収益は一戸当り平均 \$b491,439 で、前年度より35%増加した。主な農畜産物の販売額の動向をみるとワタが前年度と比べ \$b118,584 増え（前年度比258.0）この農業粗収益の増加寄与率は94.1%であった。同移住地第2の農産物（構成比26.4%）である養鶏は \$b24,873 増えた。農業経営費は一戸当り \$b337,370（前年度比118）で、主な費目についてその動向を見ると農業経営費の25.8%を占める飼料代が38%増え \$b87,172 となった。農業所得は \$b154,069（同191）となり、最近4カ年間で最高であった農家所得は \$b180,060 であった。

昭和53年度は、ワタ及びトウモロコシの販売額が大巾に（\$b73,618）に減ったが、ダイズ及び養鶏の販売額が大きく増えたため、農業粗収益は前年度よりわずか3.7%の伸びにとどまった。一方農業経営費は前年度と同様飼料代が26.3%増え全体として \$b366,529（前年度比108.6）となった。これにより農業所得は前年度より \$b11,140 減り \$b142,929（同92.8）となった。農業所得は、農業所得が前年度より減ったものの、農外所得が43.2%増加し、 \$b37,223 となった為前年度とほぼ同じ \$b180,152 となった。

表1-7 農家経済の総括

単位 \$B

	51年度		52年度		53年度	
農家所得	111,640	100	180,060	161	180,152	161
農業所得	80,631	100	154,069	191	142,929	177
農業粗収入	365,390	100	491,439	135	509,458	139
農業経営費	284,759	100	337,370	119	366,529	129
農外所得	31,009	100	25,992	84	37,223	120
農外収入	59,769	100	87,496	146	123,379	206
農外支出	28,760	100	61,504	214	86,157	299
租税公課	1,743	100	1,897	107	1,914	107
家計費	72,921	100	81,389	112	86,520	119
農家経済余剰	36,976	100	96,774	262	91,717	248

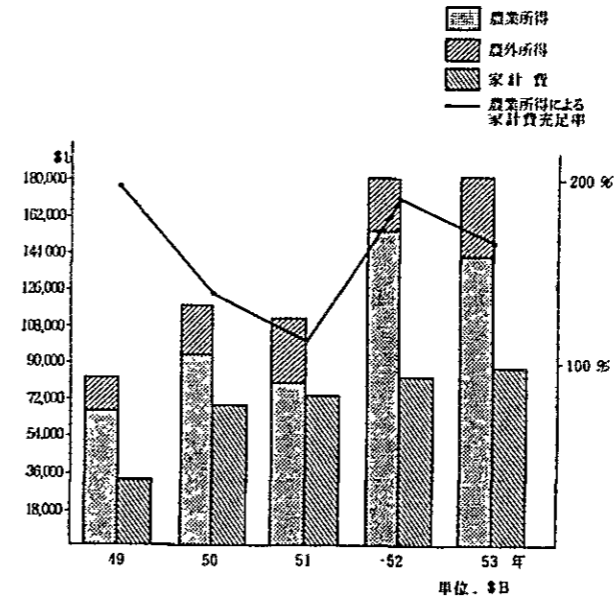


表2-7 農業粗収益の内訳

単位 (実額: \$b, 率: %)

	実 額			対前年度増減率			増 加 寄 与 率			構 成 比		
	昭和51年度	昭和52年度	昭和53年度	昭和51年度	昭和52年度	昭和53年度	昭和51年度	昭和52年度	昭和53年度	昭和51年度	昭和52年度	昭和53年度
総 額	365,390	491,439	509,458	14.2	34.5	3.7	100.0	100.0	100.0	100.0	100.0	100.0
永年作物	685	389	895	623.7	△43.2	130.1	1.3	△0.2	2.8	0.2	0.1	0.2
短期作物	176,669	291,436	273,146	14.0	65.0	△6.3	47.5	91.0	△101.5	48.4	59.3	53.6
うちワタ	75,034	193,618	142,420	△35.3	158.0	△26.4	△89.7	94.1	△284.1	20.5	39.4	28.0
ダイズ	2,620	13,478	64,479	-	414.4	378.4	5.8	8.6	283.0	0.7	2.7	12.7
トウモロコシ	66,902	64,254	41,834	221.2	△4.0	△34.9	101.2	2.1	△124.4	18.3	13.1	8.2
畜産物	166,201	193,578	228,054	29.0	16.5	17.8	82.1	21.7	191.3	45.5	39.4	44.8
うち養鶏	104,613	129,486	168,238	60.4	23.8	29.9	86.5	19.7	215.1	12.8	26.4	33.0
肉牛	36,102	39,097	35,613	△15.4	8.3	△8.9	△14.5	2.4	16.6	9.9	8.0	7.0
非現金	21,835	6,037	7,363	△39.2	△72.4	22.0	△30.9	△12.5	7.4	6.0	1.2	1.4

0802

表 3 - 7 農業経営費とその内訳

単位：\$b

		51 年 度		52 年 度		53 年 度		比 率 (%)			
								51 年	52 年	53 年	
現 金	農 業 生 産 経 営 費	雇用労賃	59,519	100	78,700	132	80,739	135	20.9	23.3	22.0
		肥料代	0	100	3	-	62	-	0	0	0
		農薬代	9,679	100	38,250	395	32,234	333	3.4	11.3	8.8
		飼料代	63,401	100	87,172	138	110,102	174	22.3	25.8	30.0
		種畜種苗代	24,812	100	11,654	47	25,606	103	8.7	3.4	7.0
		補助材料代	2,811	100	3,950	142	2,766	100	1.0	1.2	0.8
		修理代	11,658	100	15,897	136	20,138	172	4.1	4.7	5.5
		機械器具借料	5,337	100	19,786	372	5,466	102	1.9	5.9	1.5
		借地料	1,047	100	650	63	3,177	306	0.4	0.2	0.9
		燃料費	8,156	100	11,426	140	16,202	198	2.9	3.4	4.4
		小農具費	591	100	442	78	846	144	0.2	0.1	0.2
		借入金利息	45,273	100	8,179	18	13,522	30	15.9	2.4	3.7
		小計	232,284	100	276,109	119	310,861	134	81.6	81.8	84.8
		販売経費	12,099	100	15,207	126	10,400	86	4.2	4.5	2.8
		計	244,383	100	291,316	119	321,261	131	85.8	86.3	87.6
修正費	-		-		-		-	-	-		
合計	244,383	100	291,316	119	321,261	131	85.8	86.3	87.6		
減価償却費	40,376	100	46,054	114	45,268	112	14.2	13.7	12.4		
総計	284,759	100	337,370	118	366,529	129	100.0	100.0	100.0		

0802 オキナワ第1

表4-7 借入金と貯蓄

借入金

(単位: \$b)

年 度	51		52		53		比 率 (%)			
	実 額	指 数	実 額	指 数	実 額	指 数	51	52	53	
長期	事 業 団	50,347	100	160,428	319	179,538	356	12.3	52.2	54.3
	現地金融機関	51,465	100	62,461	121	32,683	63	12.6	20.3	9.9
	農協・個人他	17,141	100	60,607	353	77,012	449	4.2	19.7	23.3
	小 計	118,952	100	283,496	238	289,233	243	29.1	92.2	87.5
短期	事 業 団	42	100	0	-	0	-	0	-	-
	現地金融機関	16,346	100	2,826	17	2,349	14	4.0	0.9	0.7
	農協・個人他	258,163	100	14,623	7	33,937	13	63.1	4.8	10.3
	小 計	274,551	100	17,449	6	36,347	13	67.1	5.7	11.0
計	393,503	100	300,945	76	325,580	83	96.2	97.9	98.5	
土地代残金	15,560	100	6,667	43	5,058	33	3.8	2.1	1.5	
合 計	409,063	100	307,611	75	330,638	81	100.0	100.0	100.0	

貯 蓄

現金・預貯金等	53,495	100	81,181	152	82,735	155			
---------	--------	-----	--------	-----	--------	-----	--	--	--

表5-7 オキナワ第1移住地 経営規模

項目	51 年		52 年		53 年	
	戸 数	相 对 度 数	戸 数	相 对 度 数	戸 数	相 对 度 数
経営耕地規模						
0 ~ 11 ha	28 戸	30.4 %	25 戸	27.8 %	28 戸	32.6 %
11 ~ 22	4	4.4	5	5.6	7	8.1
22 ~ 33	7	7.6	6	6.6	5	5.8
33 ~ 44	5	5.4	5	5.6	5	5.8
44 ~ 55	11	12.0	10	11.1	9	10.4
55 ~ 66	5	5.4	8	8.9	4	4.7
66 ~ 77	7	7.6	2	2.2	3	3.5
77 ~ 88	10	10.9	8	8.9	4	4.7
88 ~ 99	3	3.3	4	4.4	3	3.5
99 ~	12	13.0	17	18.9	18	20.9
計	92	100.0	90	100.0	86	100.0

表6-7 オキナワ第1移住地 経営規模別農家所得

(単位: \$b)

	農 家 所 得						農 外 所 得						農 業 所 得						農 業 依 存 度 %		
	51		52		53		51		52		53		51		52		53		51	52	53
	実績	指数	実績	指数	実績	指数	実績	指数	実績	指数	実績	指数	実績	指数	実績	指数	実績	指数			
0 ~ 11 ha	110,154	100	79,698	72	109,194	99	19,104	100	19,364	101	46,568	244	91,050	100	60,334	66	62,626	69	82.7	75.7	57.4
11 ~ 22	15,477	100	30,386	196	78,378	506	15,825	100	8,610	54	54,093	342	△ 348	100	21,776		24,285		△2.3	71.7	31.0
22 ~ 33	128,227	100	115,252	90	143,710	112	38,637	100	51,483	133	△56,400		89,590	100	63,769	71	200,110	223	69.9	55.3	139.3
33 ~ 44	93,741	100	172,630	184	135,937	145	16,200	100	11,760	73	21,714	134	77,541	100	160,870	207	114,223	147	82.7	93.2	84.0
44 ~ 55	42,838	100	83,737	195	57,548	134	15,021	100	22,162	148	10,111	67	27,817	100	61,575	221	47,437	171	64.9	73.5	82.4
55 ~ 66	23,815	100	167,933	705	22,684	95	15,800	100	64,294	407	△10,500		8,015	100	103,639	1293	33,184	414	33.7	61.7	146.3
66 ~ 77	161,342	100	200,901	125	133,270	83	58,929	100	0	-	0	-	102,413	100	200,901	196	133,270	130	63.5	100.0	100.0
77 ~ 88	97,786	100	148,187	152	231,318	237	58,060	100	25,975	45	58,300	100	39,726	100	122,212	308	173,018	436	40.6	82.5	74.8
88 ~ 99	211,482	100	249,872	118	75,933	36	30,000	100	9,000	30	6,667	22	181,482	100	240,872	133	69,266	38	85.8	96.4	91.2
99 ~	202,197	100	455,223	225	462,620	229	47,988	100	27,332	57	77,211	161	154,209	100	427,891	277	385,409	250	76.3	94.0	83.3

表7-7 オキナワ第1移住地経営規模別家計費

(単位: \$b)

経営耕地規模	年度 項目	51年		52年		53年	
		家計費	充足率	家計費	充足率	家計費	充足率
0 ~ 11 ha		62,336	146.1%	60,351	100.0%	61,922	101.1%
11 ~ 22		41,450	-	52,112	41.8	54,750	44.4
22 ~ 33		82,437	108.7	73,483	86.8	64,020	312.6
33 ~ 44		60,545	128.1	73,700	218.3	97,240	117.5
44 ~ 55		40,724	68.3	68,030	90.5	65,386	72.5
55 ~ 66		39,472	20.3	77,490	133.7	64,541	51.4
66 ~ 77		124,696	82.1	146,550	137.1	46,233	288.3
77 ~ 88		68,640	57.9	77,573	157.5	105,200	164.5
88 ~ 99		69,167	262.4	93,305	258.2	48,380	143.2
99 ~		117,621	131.1	127,012	336.9	164,783	233.9

図2-7 オキナワ第1移住地 経営規模別農家経済

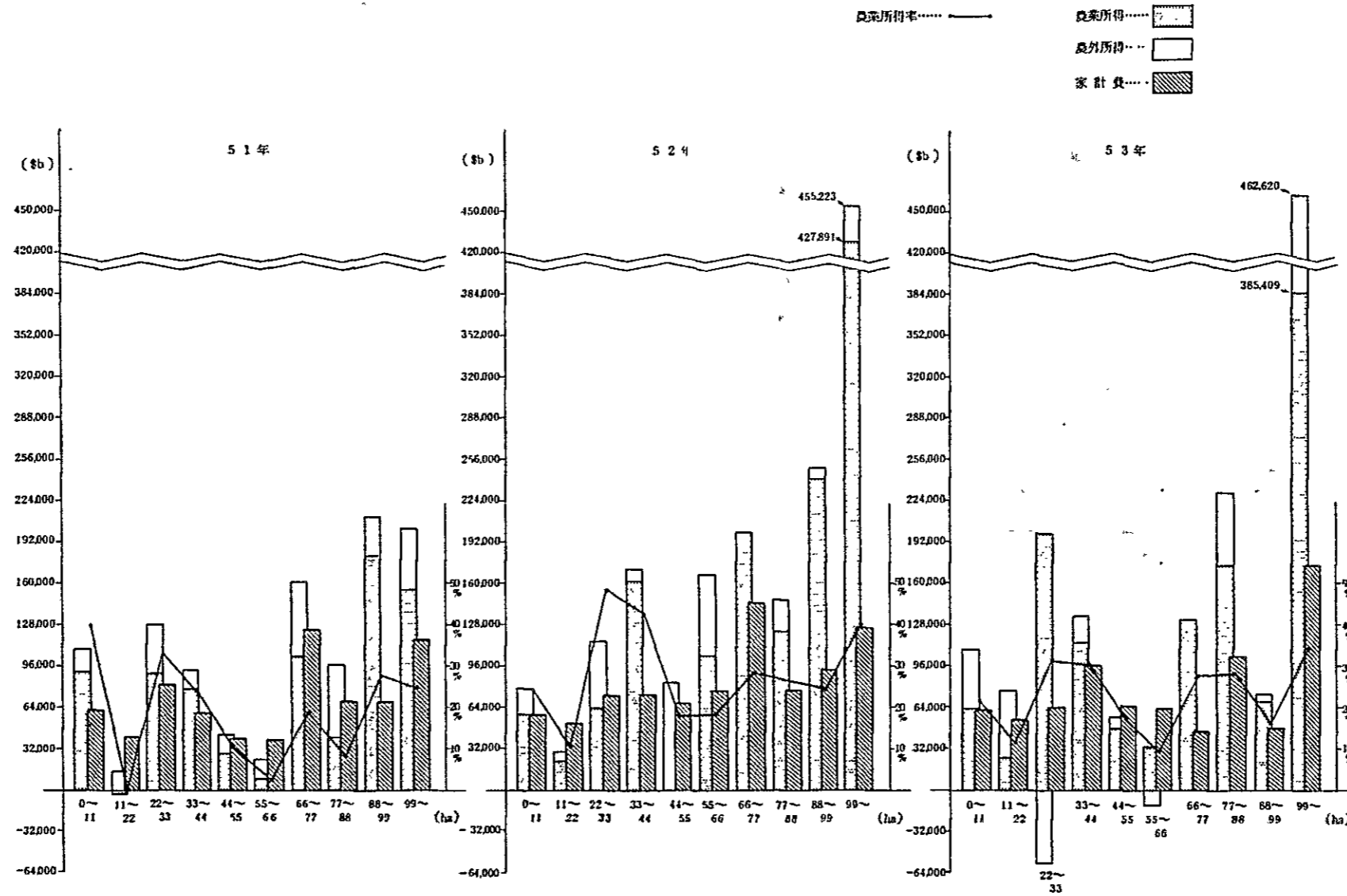


表8-7 昭和51年度 経営規模別借入金と貯蓄

オキナワ第1

(単位: \$b)

	長 期				短 期				計	土地代 残 金	合 計	貯 蓄
	事業団	現地 金融機関	農協・ 個人他	小 計	事業団	現地 金融機関	農協・ 個人他	小 計				
0 ~ 11 ha	18,112	1,786	4,589	24,487	0	6,847	28,645	35,479	59,978	5,000	64,578	42,843
11 ~ 22	25,144	12,235	0	37,379	0	0	76,788	76,788	114,167	1,375	115,542	9,501
22 ~ 33	31,290	16,547	27,032	74,870	0	0	46,864	46,864	121,733	0	121,733	31,074
33 ~ 44	57,078	88,104	8,980	154,162	0	916	338,722	339,638	493,800	0	493,800	48,105
44 ~ 55	65,124	48,028	2,167	115,319	355	7,810	346,417	354,582	469,901	0	469,901	28,675
55 ~ 66	52,954	90,837	34,340	178,130	0	13,200	412,211	425,411	603,541	74,690	677,637	46,133
66 ~ 77	73,331	43,093	14,000	130,424	0	14,283	485,200	499,482	629,906	1,500	631,406	75,698
77 ~ 88	95,068	86,948	8,078	190,094	0	14,253	453,082	467,367	657,411	2,000	659,411	68,818
88 ~ 99	85,994	18,260	0	104,254	0	34,000	455,019	489,019	593,273	56,667	649,940	65,855
99 ~	68,057	155,921	70,000	293,978	0	67,604	454,686	522,290	816,267	59,583	875,851	105,345

表9-7 昭和52年度 経営規模別借入金と貯蓄

オキナワ第1

(単位: \$b)

	長 期				短 期				計	土地代 残 金	合 計	貯 蓄
	事業団	現地 金融機関	農協・ 個人他	小 計	事業団	現地 金融機関	農協・ 個人他	小 計				
0 ~ 11 ha	18,890	4,800	9,520	33,210	0	562	6,636	7,198	40,408	0	40,408	48,275
11 ~ 22	20,115	0	50,226	70,341	0	2,560	19,728	22,288	92,629	0	92,629	16,374
22 ~ 33	500	0	20,228	20,728	0	10,917	31,417	42,334	63,062	0	63,062	34,449
33 ~ 44	88,948	32,040	82,973	203,961	0	0	0	0	203,961	0	203,961	65,726
44 ~ 55	295,573	31,909	78,255	405,737	0	0	5,440	5,440	411,177	0	411,177	62,349
55 ~ 66	241,844	96,618	60,778	399,240	0	0	31,384	31,384	430,624	10,000	440,624	82,612
66 ~ 77	175,000	72,543	85,320	332,863	0	0	13,750	13,750	346,613	0	346,613	179,970
77 ~ 88	260,317	27,538	112,723	400,578	0	6,875	37,588	44,463	445,041	7,500	452,541	84,221
88 ~ 99	341,201	13,804	133,499	488,504	0	17,500	9,300	26,800	515,304	8,750	524,054	114,436
99 ~	278,245	225,215	91,414	594,874	0	2,177	11,302	13,479	608,353	25,000	633,353	159,197

表 10-7 和53年度 経営規模別借入金と貯蓄

オキナワ 第 1

(単位: \$b)

	長 期				短 期				計	土地代 残 金	合 計	貯 蓄
	事業団	現地 金融機関	農協・ 個人他	小 計	事業団	現地 金融機関	農協・ 個人他	小 計				
0 ~ 11 ^{ha}	58,140	1,071	28,868	88,079	0	1,071	17,018	18,089	106,168	0	106,168	53,137
11 ~ 22	79,136	0	13,453	92,589	0	0	22,451	22,451	115,040	21,429	136,469	55,216
22 ~ 33	174,160	0	93,296	267,456	0	0	68,008	68,008	335,464	0	335,464	19,412
33 ~ 44	122,297	0	23,890	146,187	0	8,000	20,920	28,920	175,107	0	175,107	86,317
44 ~ 55	324,757	0	98,617	423,374	0	0	7,067	7,067	430,441	25,556	455,997	60,141
55 ~ 66	232,058	0	93,343	325,401	0	0	71,967	71,967	397,368	0	397,368	56,957
66 ~ 77	196,478	0	34,440	230,918	0	3,333	37,333	40,666	271,584	0	271,584	112,227
77 ~ 88	377,633	0	99,603	477,236	0	5,513	55,270	60,783	538,019	0	538,019	87,385
88 ~ 99	300,813	0	27,249	328,062	0	0	227,973	227,973	556,035	15,000	571,035	69,280
99 ~	273,481	154,484	182,793	610,758	0	5,556	26,500	32,056	642,814	556	643,370	169,395

表11-7 経営形態

0802 オキナワ第1 53年 (86戸) 52年 (90戸) 51年 (92戸)

形態	単一経営						準単一経営						2部門複合						
	51年		52年		53年		51年		52年		53年		51年		52年		53年		
	戸数	構成比	戸数	構成比	戸数	構成比	戸数	構成比	戸数	構成比	戸数	構成比	戸数	構成比	戸数	構成比	戸数	構成比	
牧畜*	5	5.4	1	1.1	6	7.0			2	2.2	1	1.2	養鶏	5	5.4	1	1.1	3	3.5
養豚			1	1.1	1	1.2	1	1.1			1	1.2	雑作						
養鶏	28	30.4	32	35.6	35	40.7	9	9.8	3	3.3	2	2.3	養鶏	7	7.6	2	2.2	4	4.7
工芸作物	8	8.7	23	25.6	15	17.4			7	7.8	2	2.3	工芸作物						
雑作	9	9.8	3	3.3	5	5.8	1	1.1	1	1.1	2	2.3	雑作	9	9.8	3	3.3	2	2.3
													工芸作物						
													雑作	3	3.3	1	1.1	1	1.2
	その他(販売額0)												牧畜						
その他	3	3.3	3		5	5.8							牧畜	2	2.2			1	1.2
													果樹						
	その他複合												牧畜・養鶏	1	1.1	2	2.2		
工芸作物雑作																			
その他	1	1.1																	

主要作物別農家戸数

形態

- *牧畜……肉牛
- 雑作……トウモロコシ・大豆
- 養鶏……鶏卵・肉鶏・産鶏・鶏糞
- 果樹……カンキツ
- 養豚……ブタ
- 工芸作物……わた・サトウキビ

作目	51年		52年		53年	
	戸数	構成比	戸数	構成比	戸数	構成比
養鶏	28	30.4	32	35.6	35	40.7%
わた	7	7.6	22	24.4	15	17.4
肉牛			4	4.4	6	7.0
トウモロコシ	7	7.6	3	3.3		

TABLE 1

Summary of the results of the tests

Test No.	Temperature (°C)	Time (min)	Pressure (atm)	Volume (ml)	Weight (g)
1	25	10	1.0	100	10.0
2	25	20	1.0	100	10.0
3	25	30	1.0	100	10.0
4	25	40	1.0	100	10.0
5	25	50	1.0	100	10.0
6	25	60	1.0	100	10.0
7	25	70	1.0	100	10.0
8	25	80	1.0	100	10.0
9	25	90	1.0	100	10.0
10	25	100	1.0	100	10.0
11	25	110	1.0	100	10.0
12	25	120	1.0	100	10.0
13	25	130	1.0	100	10.0
14	25	140	1.0	100	10.0
15	25	150	1.0	100	10.0
16	25	160	1.0	100	10.0
17	25	170	1.0	100	10.0
18	25	180	1.0	100	10.0
19	25	190	1.0	100	10.0
20	25	200	1.0	100	10.0
21	25	210	1.0	100	10.0
22	25	220	1.0	100	10.0
23	25	230	1.0	100	10.0
24	25	240	1.0	100	10.0
25	25	250	1.0	100	10.0
26	25	260	1.0	100	10.0
27	25	270	1.0	100	10.0
28	25	280	1.0	100	10.0
29	25	290	1.0	100	10.0
30	25	300	1.0	100	10.0
31	25	310	1.0	100	10.0
32	25	320	1.0	100	10.0
33	25	330	1.0	100	10.0
34	25	340	1.0	100	10.0
35	25	350	1.0	100	10.0
36	25	360	1.0	100	10.0
37	25	370	1.0	100	10.0
38	25	380	1.0	100	10.0
39	25	390	1.0	100	10.0
40	25	400	1.0	100	10.0
41	25	410	1.0	100	10.0
42	25	420	1.0	100	10.0
43	25	430	1.0	100	10.0
44	25	440	1.0	100	10.0
45	25	450	1.0	100	10.0
46	25	460	1.0	100	10.0
47	25	470	1.0	100	10.0
48	25	480	1.0	100	10.0
49	25	490	1.0	100	10.0
50	25	500	1.0	100	10.0

TABLE 2

Test No.	Temperature (°C)	Time (min)	Pressure (atm)	Volume (ml)	Weight (g)
1	25	10	1.0	100	10.0
2	25	20	1.0	100	10.0
3	25	30	1.0	100	10.0
4	25	40	1.0	100	10.0
5	25	50	1.0	100	10.0
6	25	60	1.0	100	10.0
7	25	70	1.0	100	10.0
8	25	80	1.0	100	10.0
9	25	90	1.0	100	10.0
10	25	100	1.0	100	10.0
11	25	110	1.0	100	10.0
12	25	120	1.0	100	10.0
13	25	130	1.0	100	10.0
14	25	140	1.0	100	10.0
15	25	150	1.0	100	10.0
16	25	160	1.0	100	10.0
17	25	170	1.0	100	10.0
18	25	180	1.0	100	10.0
19	25	190	1.0	100	10.0
20	25	200	1.0	100	10.0
21	25	210	1.0	100	10.0
22	25	220	1.0	100	10.0
23	25	230	1.0	100	10.0
24	25	240	1.0	100	10.0
25	25	250	1.0	100	10.0
26	25	260	1.0	100	10.0
27	25	270	1.0	100	10.0
28	25	280	1.0	100	10.0
29	25	290	1.0	100	10.0
30	25	300	1.0	100	10.0
31	25	310	1.0	100	10.0
32	25	320	1.0	100	10.0
33	25	330	1.0	100	10.0
34	25	340	1.0	100	10.0
35	25	350	1.0	100	10.0
36	25	360	1.0	100	10.0
37	25	370	1.0	100	10.0
38	25	380	1.0	100	10.0
39	25	390	1.0	100	10.0
40	25	400	1.0	100	10.0
41	25	410	1.0	100	10.0
42	25	420	1.0	100	10.0
43	25	430	1.0	100	10.0
44	25	440	1.0	100	10.0
45	25	450	1.0	100	10.0
46	25	460	1.0	100	10.0
47	25	470	1.0	100	10.0
48	25	480	1.0	100	10.0
49	25	490	1.0	100	10.0
50	25	500	1.0	100	10.0

TABLE 3

Summary of the results of the tests

