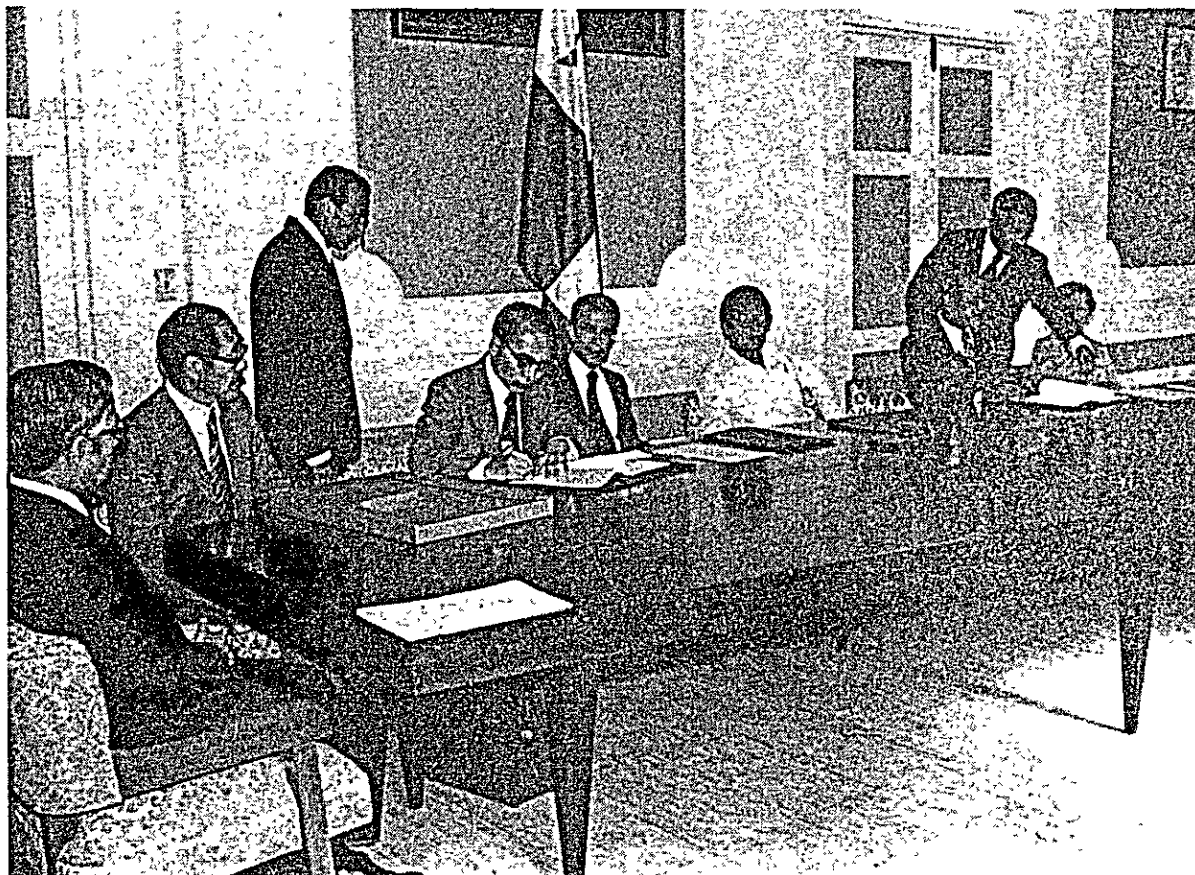
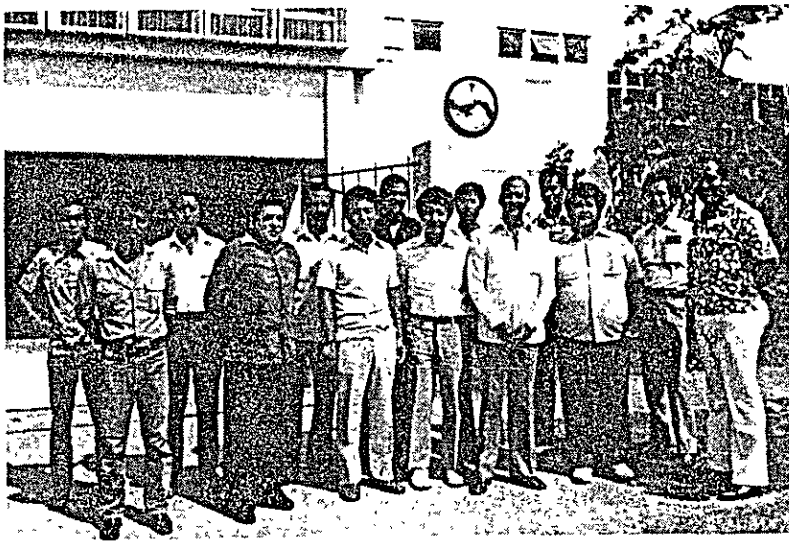


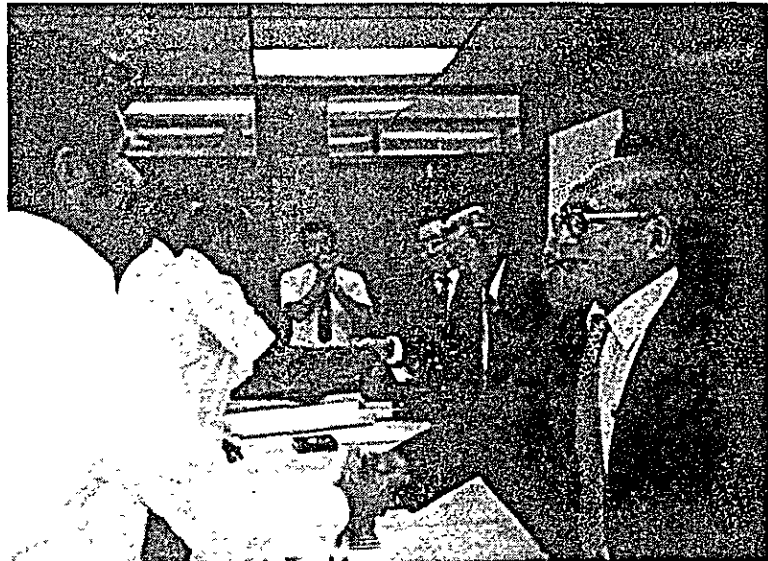
写 真 集

パナマ国外務省における S/W 調印式

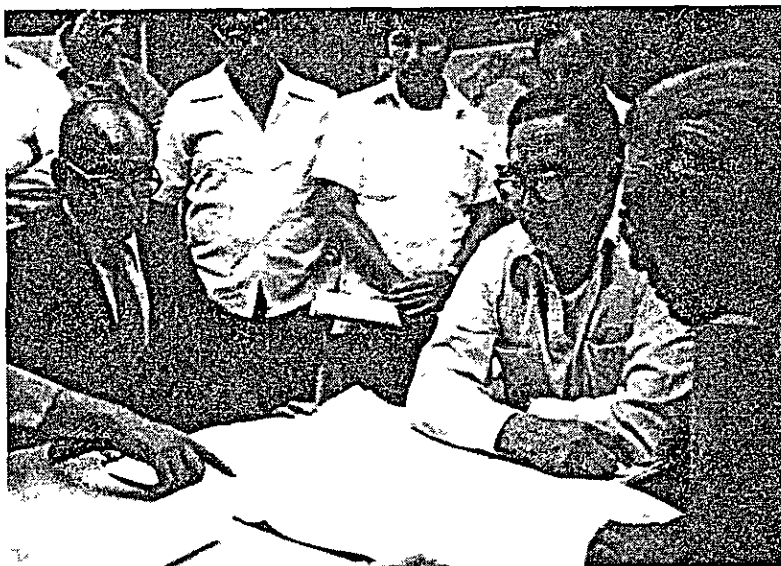




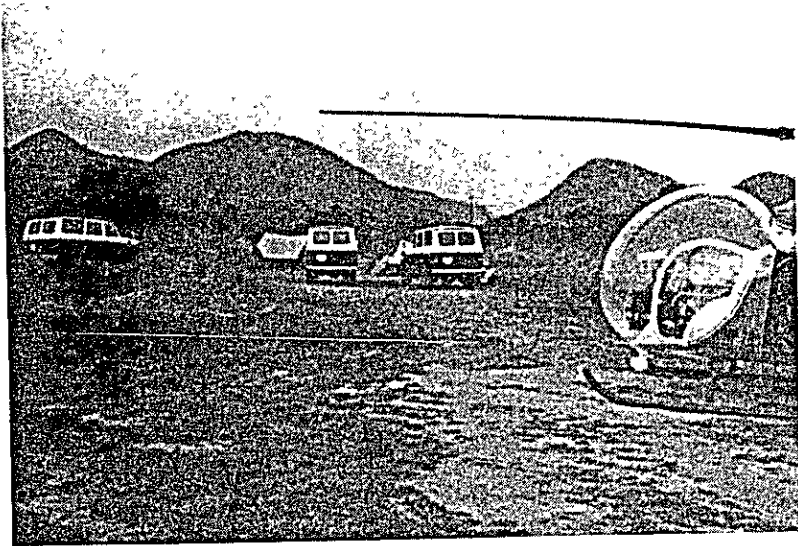
国土地理院玄関における第1年
次調査団とカウンターパート
(右から5人目 Tejada 院長)



R/D 署名終了



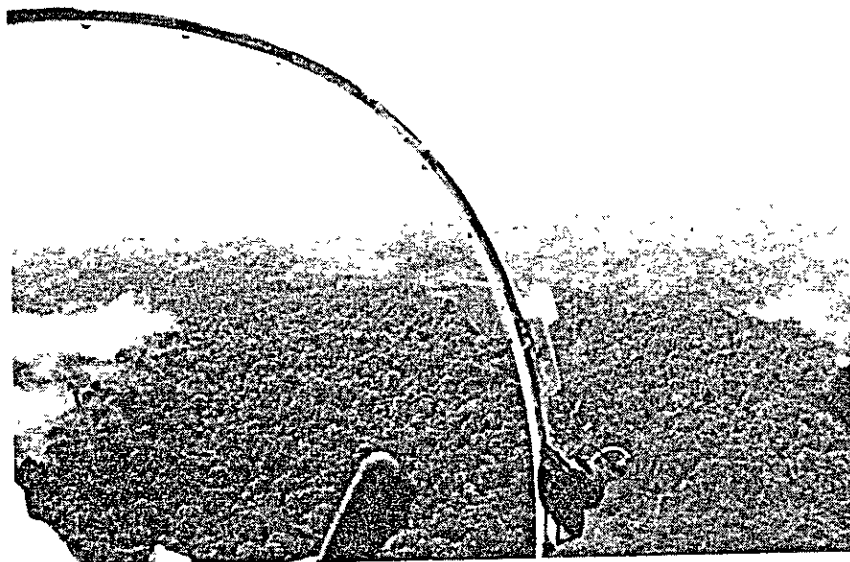
調査団公共事業大臣と会見



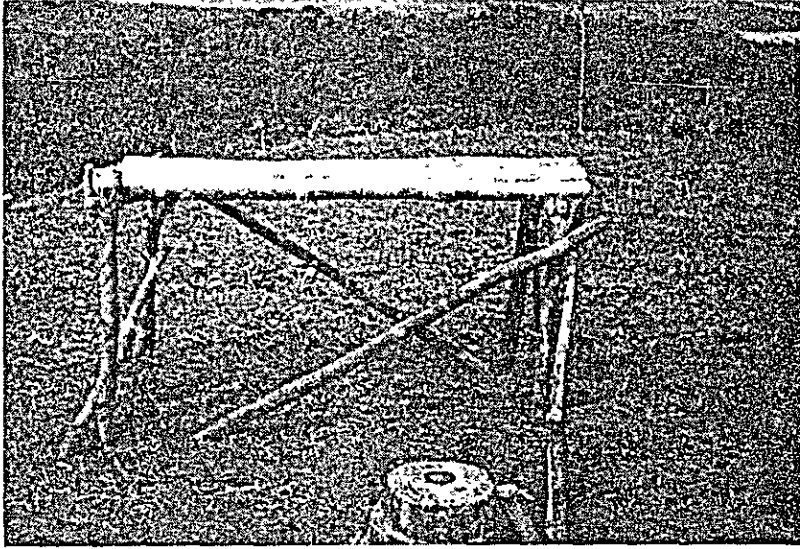
Penonome サブキャンプ



ヘリコプターフライト準備



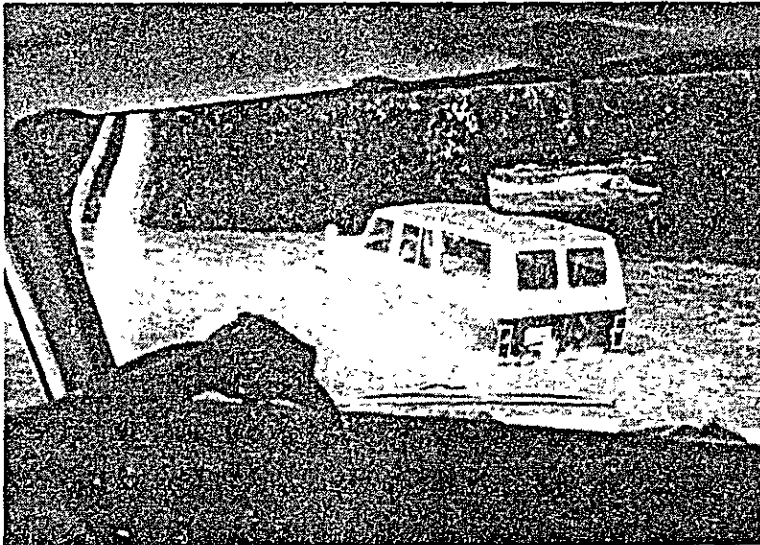
ヘリコプターよりの展望
(カリブ海側)



既設三角点および対
(次年度撮影のため
現地材料で作製



大型カーブによる
河川沿の調査



ランドクルーザー渡河

JICA