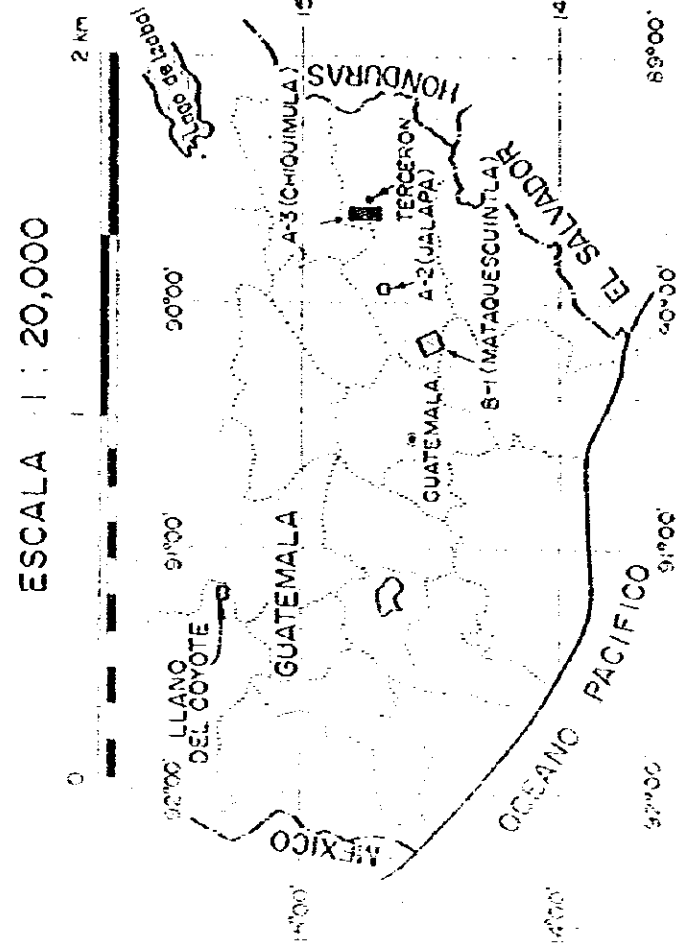


國際協力事業団
09904
國書資料室蔵書

PL. III - 2

INVESTIGACION GEOLOGICA
EN LAS AREAS DE
A-2 (JALAPA), A-3 (CHIQUMULA), B-1 (MATAQUESCUINTLA),
LLANO DEL COYOTE Y TERCERON
DE LA REPUBLICA DE GUATEMALA
FASE II

LOCALIZACION DE LAS MUESTRAS GEOQUIMICAS,
AREA DE A-3 (CHIQUMULA)

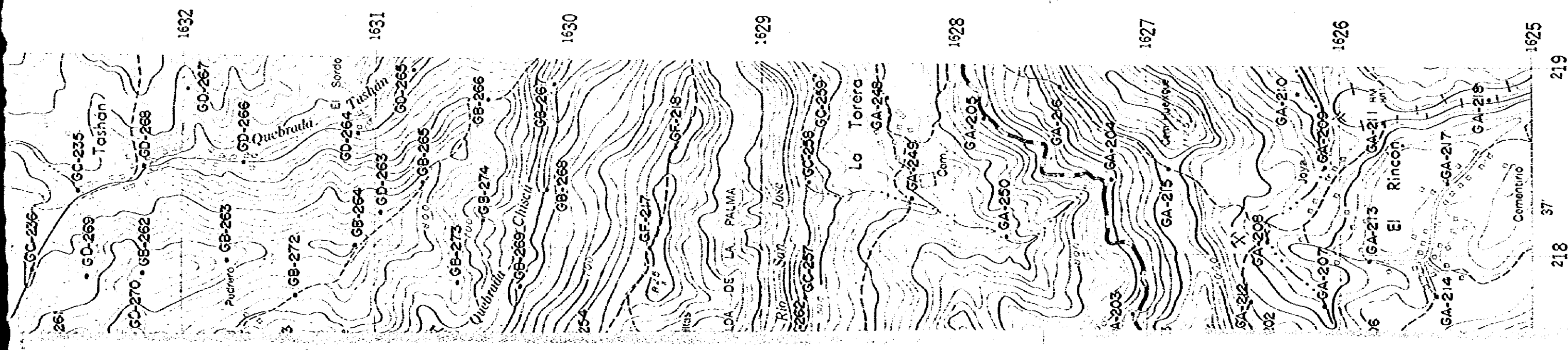


ESCALA 1 : 20,000

METAL MINING AGENCY OF JAPAN
JAPAN INTERNATIONAL COOPERATION AGENCY
EN COLABORACION CON
DIRECCION GENERAL DE MINERIA
E HIDROCARBUROS DE GUATEMALA
FEBRERO 1981

Nota ; Los números iniciados por "G" son de las muestras de suelo,
y por "S" son de las muestras de sedimento de arroyo.

y por S son de las muestras de sedimento de arroyo.

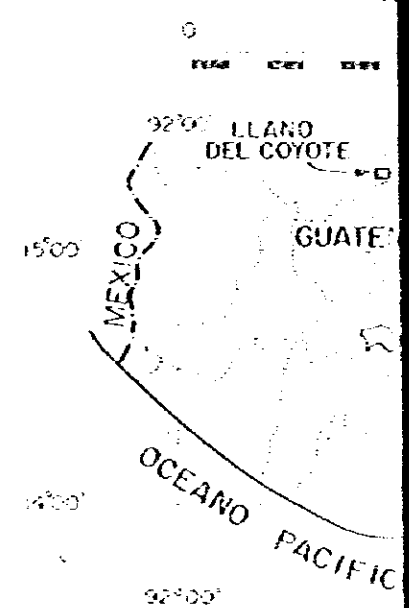


218 37 219

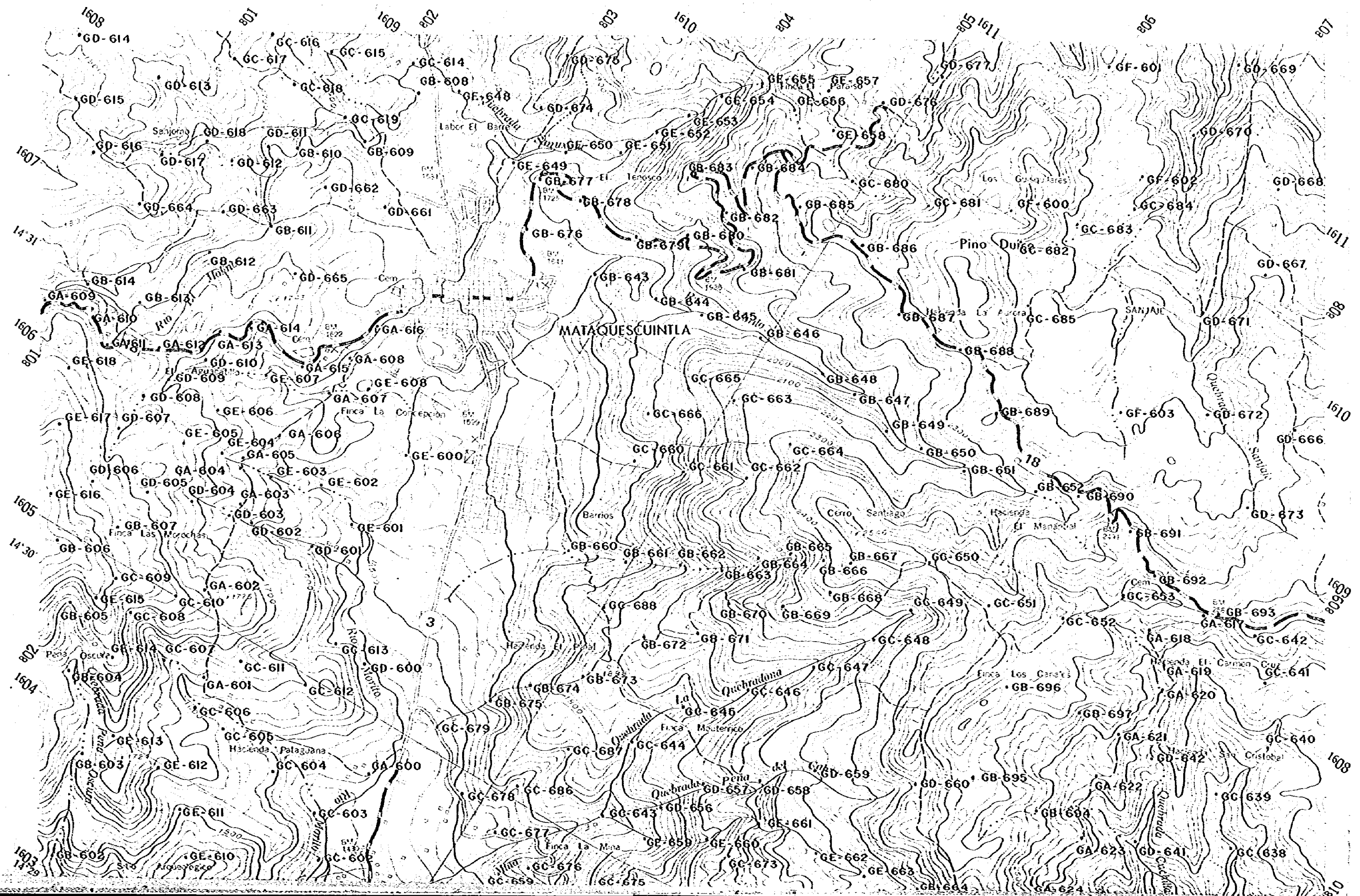
國際協力事業団
09904
圖書資料室蔵書

INVESTIGACION
EN
A-2 (JALAPA), A-3
LLANO
DE LA I

LOCALIZACION DE
AREA DE B-



METAL I
JAPAN INTER
EN
DIRECCION
E HIDROG



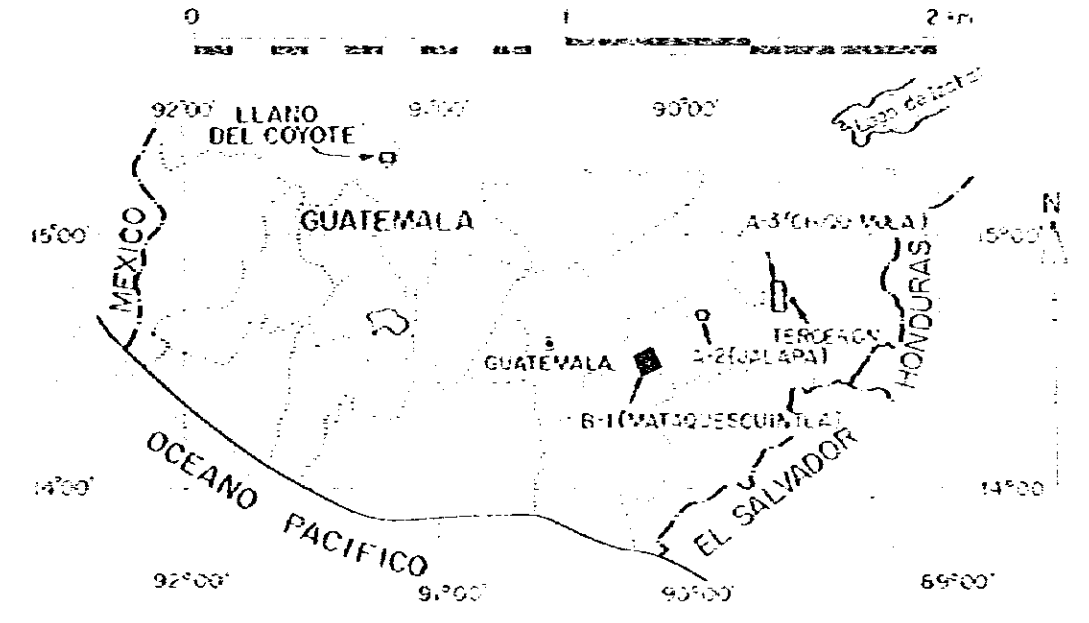


国際協力事業団
09904
図書資料室蔵書

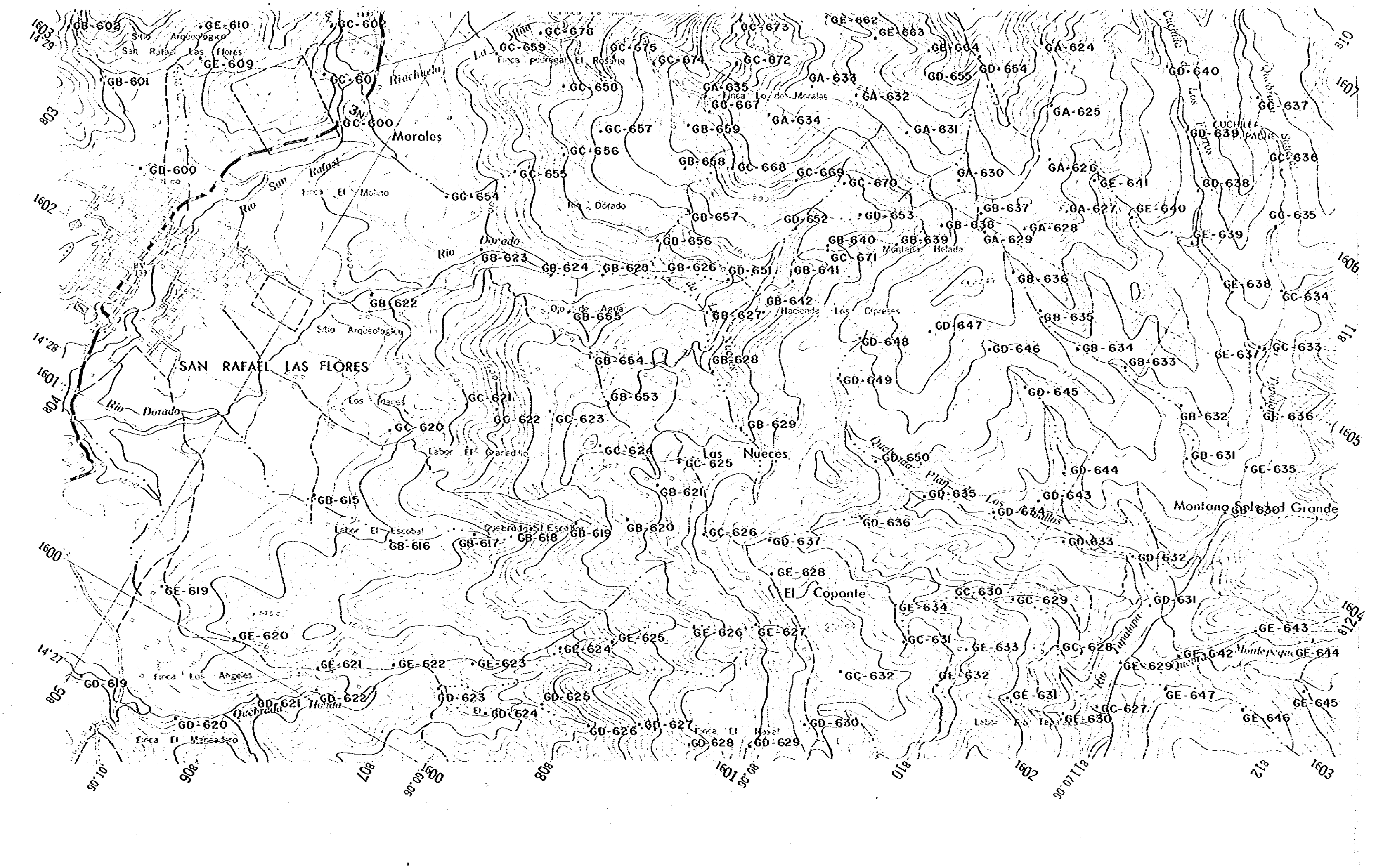
INVESTIGACION GEOLOGICA
EN LAS AREAS DE
A-2 (JALAPA), A-3 (CHIQUIMULA), B-1 (MATAQUESCUINTLA),
LLANO DEL COYOTE Y TERCERON
DE LA REPUBLICA DE GUATEMALA
FASE II

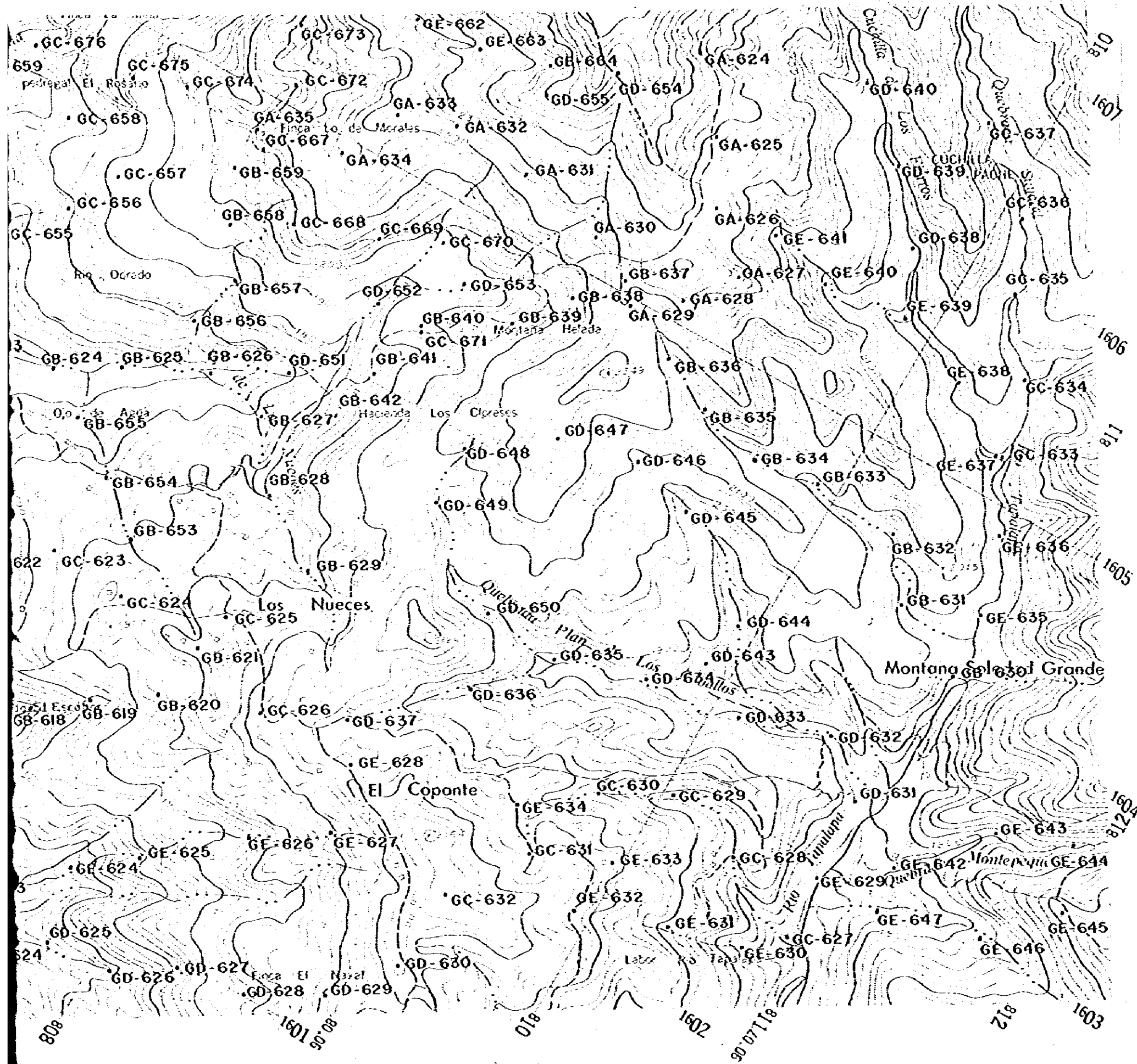
LOCALIZACION DE LAS MUESTRAS GEOQUIMICAS,
AREA DE B-1 (MATAQUESCUINTLA)

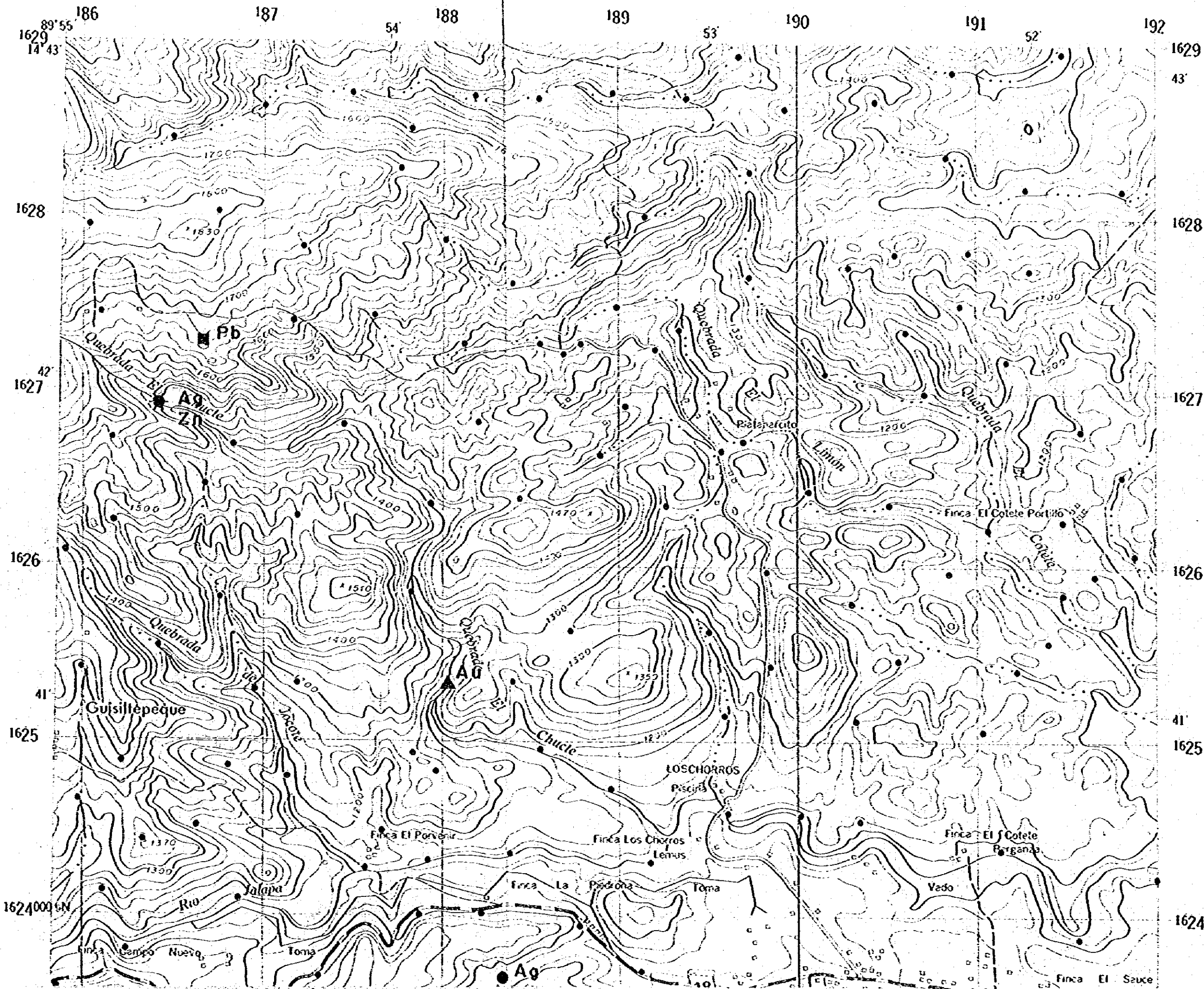
ESCALA 1 : 20,000



METAL MINING AGENCY OF JAPAN
JAPAN INTERNATIONAL COOPERATION AGENCY
EN COLABORACION CON
DIRECCION GENERAL DE MINERIA
E HIDROCARBUROS DE GUATEMALA
FEBRERO 1981





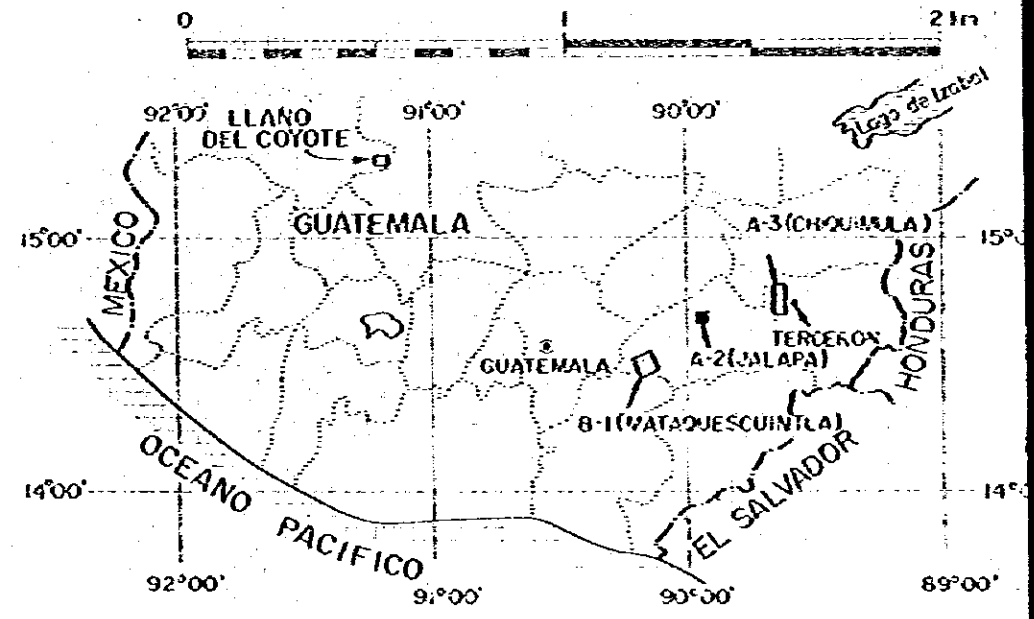


国際協力事業団
09904
図書資料室蔵書

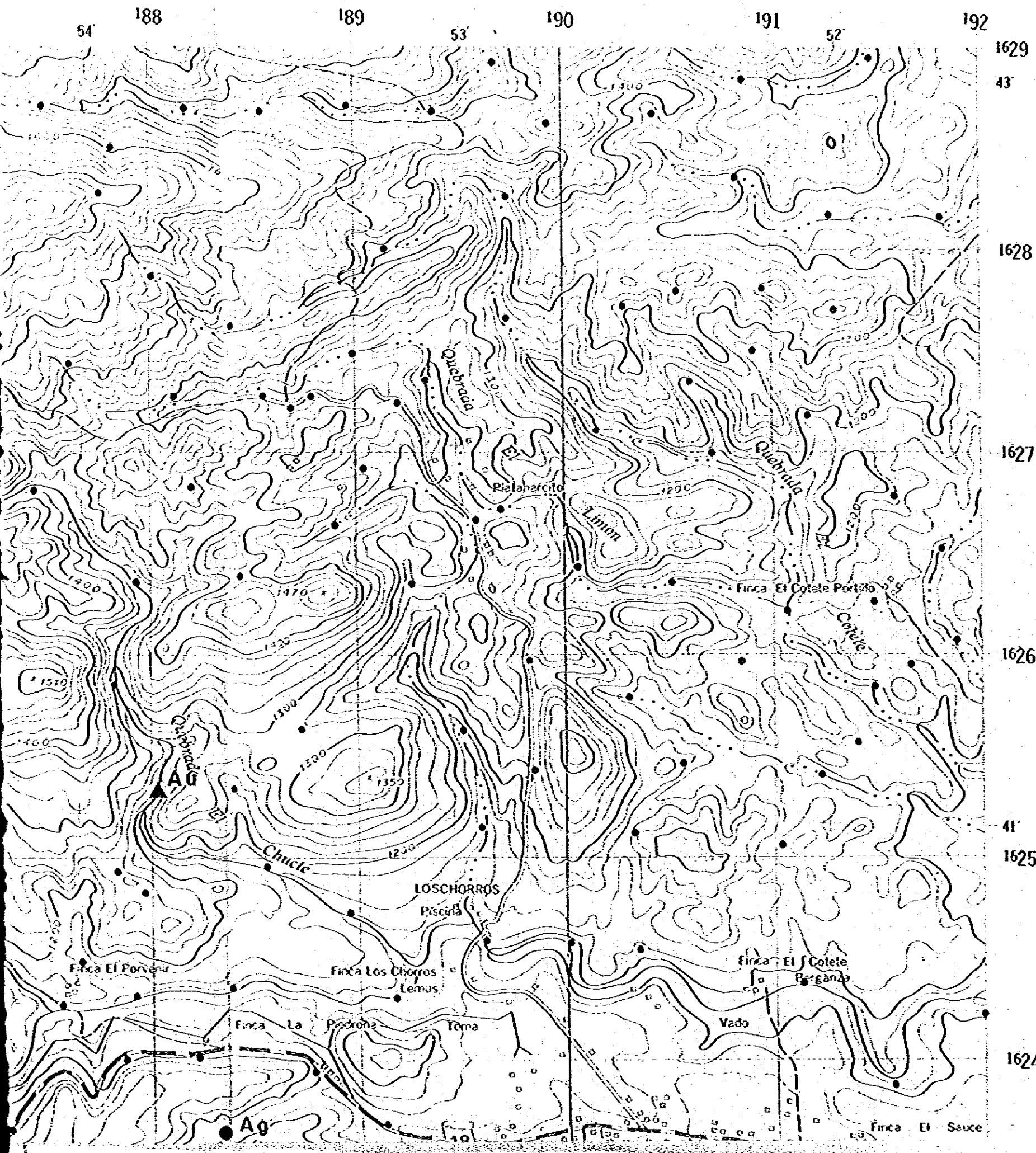
INVESTIGACION GEOLOGICA
EN LAS AREAS DE
A-2 (JALAPA), A-3 (CHIQUIMULA), B-1 (MATAQUESCU
LLANO DEL COYOTE Y TERCERON
DE LA REPUBLICA DE GUATEMALA
FASE II

MAPA GEOQUIMICO DE Au, Ag, Pb Y ZN
AREA DE A-2 (JALAPA)

ESCALA 1 : 20,000



METAL MINING AGENCY OF JAPAN
JAPAN INTERNATIONAL COOPERATION AGENCY
EN COLABORACION CON
DIRECCION GENERAL DE MINERIA
E HIDROCARBUROS DE GUATEMALA
FEBRERO 1981



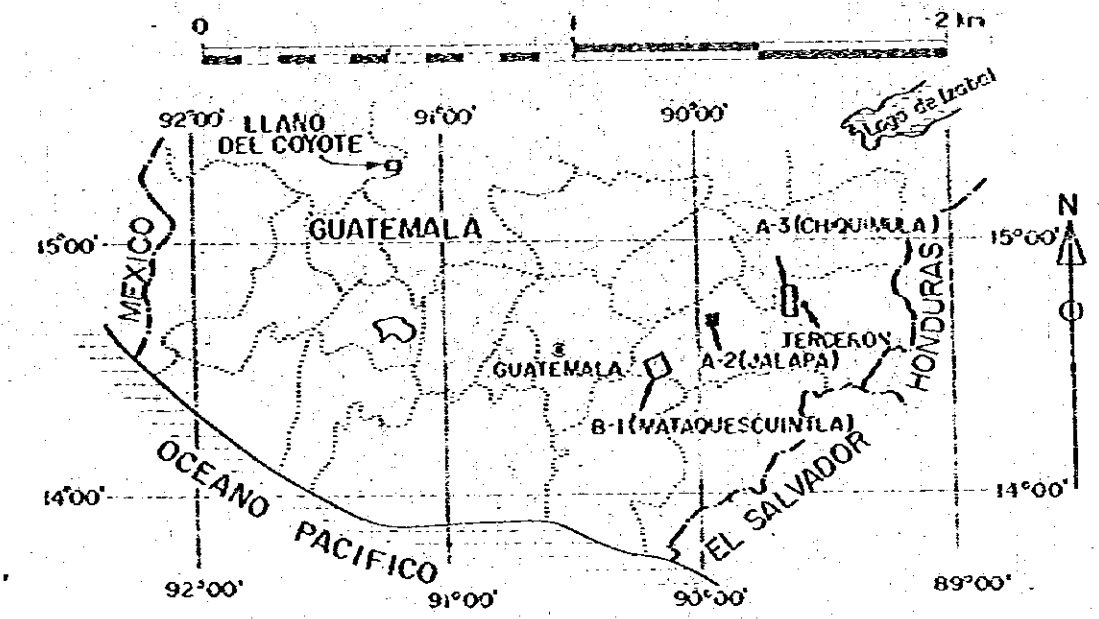
国際協力事業団
09904
図書資料室蔵書

PL. III - 4

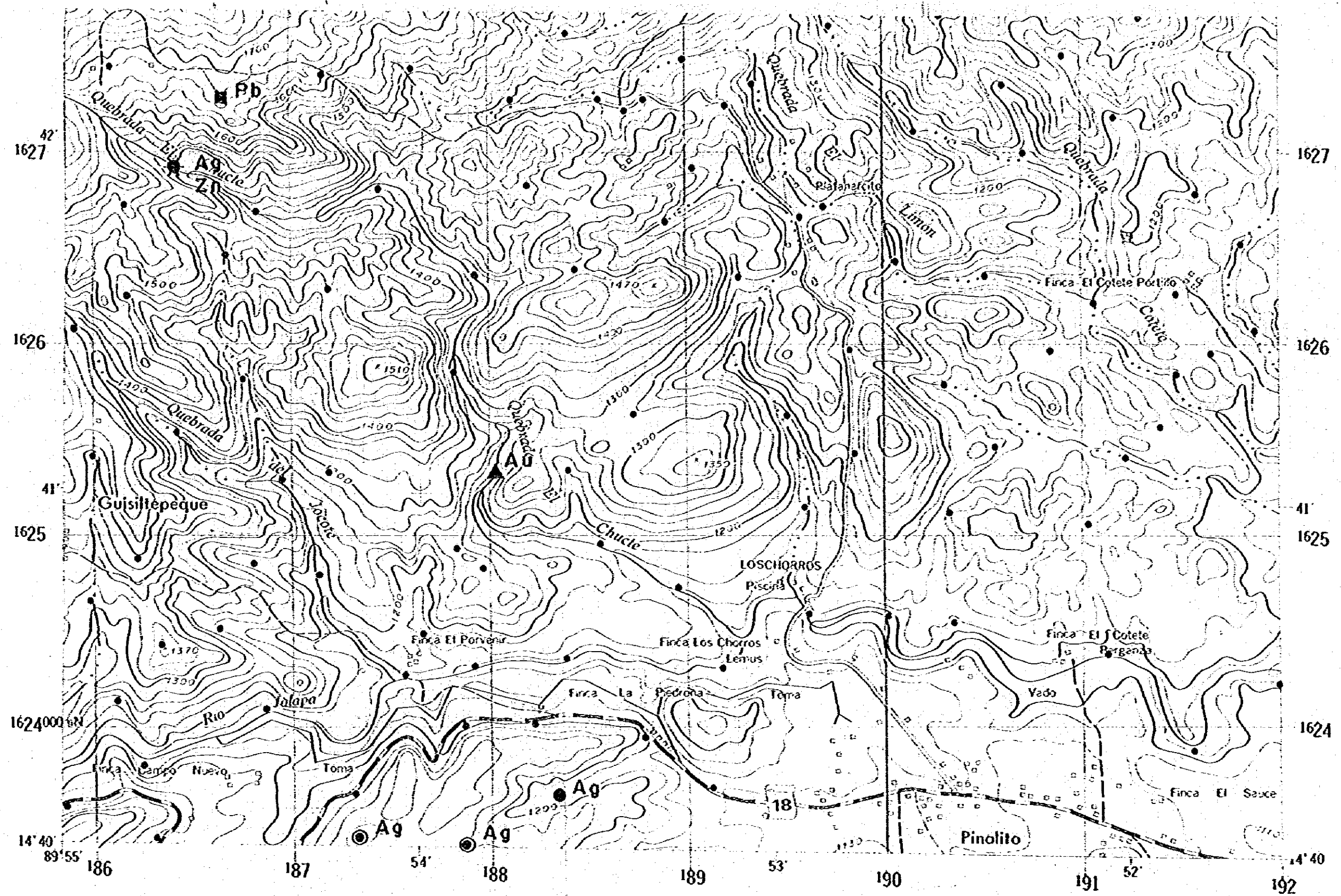
INVESTIGACION GEOLOGICA
EN LAS AREAS DE
A-2 (JALAPA), A-3 (CHIQUIMULA), B-1 (MATAQUESCUNTLA),
LLANO DEL COYOTE Y TERCERON
DE LA REPUBLICA DE GUATEMALA
FASE II

MAPA GEOQUIMICO DE Au, Ag, Pb Y Zn,
AREA DE A-2 (JALAPA)

ESCALA 1:20,000

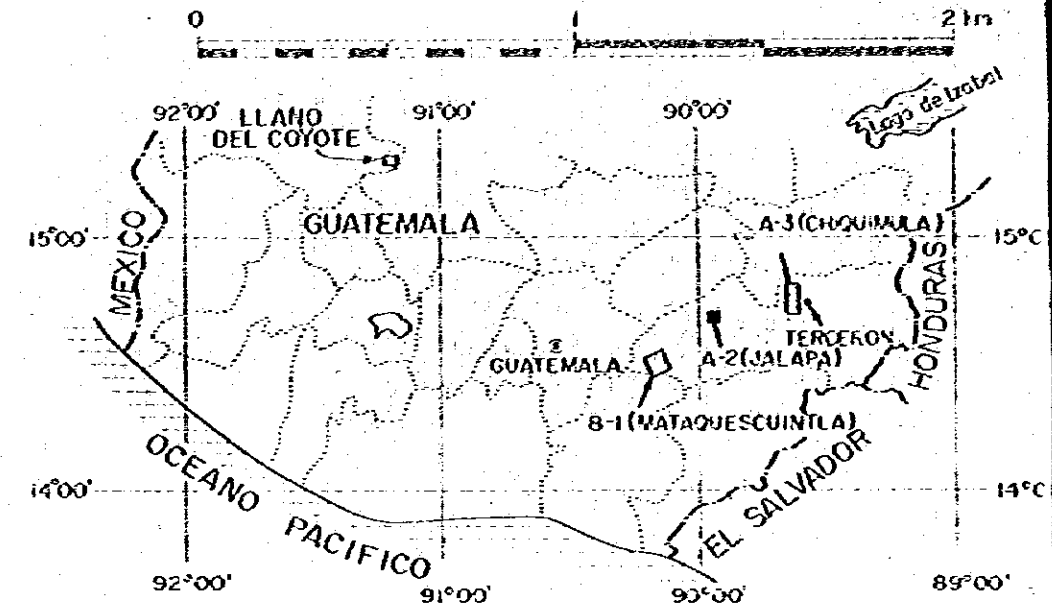


METAL MINING AGENCY OF JAPAN
JAPAN INTERNATIONAL COOPERATION AGENCY
EN COLABORACION CON
DIRECCION GENERAL DE MINERIA
E HIDROCARBUROS DE GUATEMALA
FEBRERO 1981



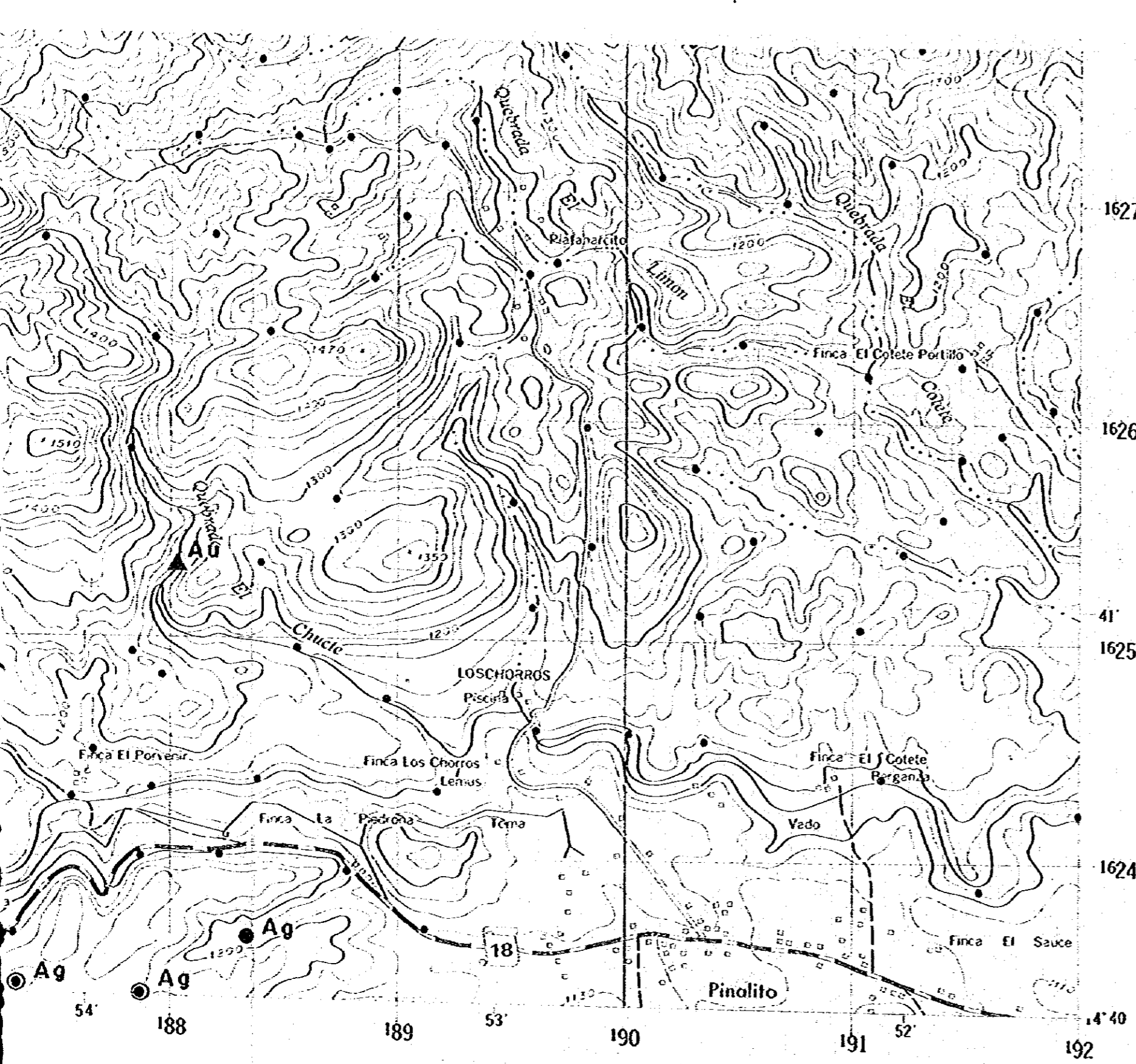
MAPA GEOQUIMICO DE Au, Ag, Pb Y Zn
AREA DE A-2 (JALAPA)

ESCALA 1 : 20,000



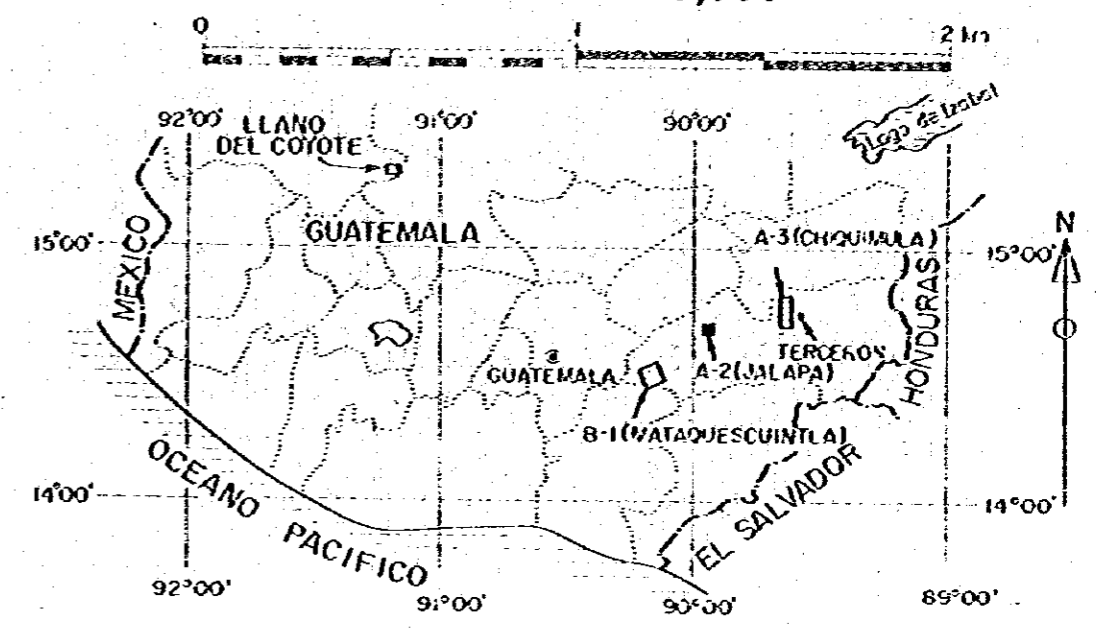
METAL MINING AGENCY OF JAPAN
JAPAN INTERNATIONAL COOPERATION AGENCY
EN COLABORACION CON
DIRECCION GENERAL DE MINERIA
E HIDROCARBUROS DE GUATEMALA
FEBRERO 1981

- | | | |
|------------------------------------|-----------------|----------|
| Au (ppm) | Ag (ppm) | Pb (ppm) |
| ▲ ≥ 0.6 | ● ≥ 0.8 | ■ ≥ 75 |
| | ○ 0.8 > ● ≥ 0.5 | |
| ● "Background" de Au, Ag, Pb y Zn. | | |



MAPA GEOQUIMICO DE Au, Ag, Pb Y Zn, AREA DE A-2 (JALAPA)

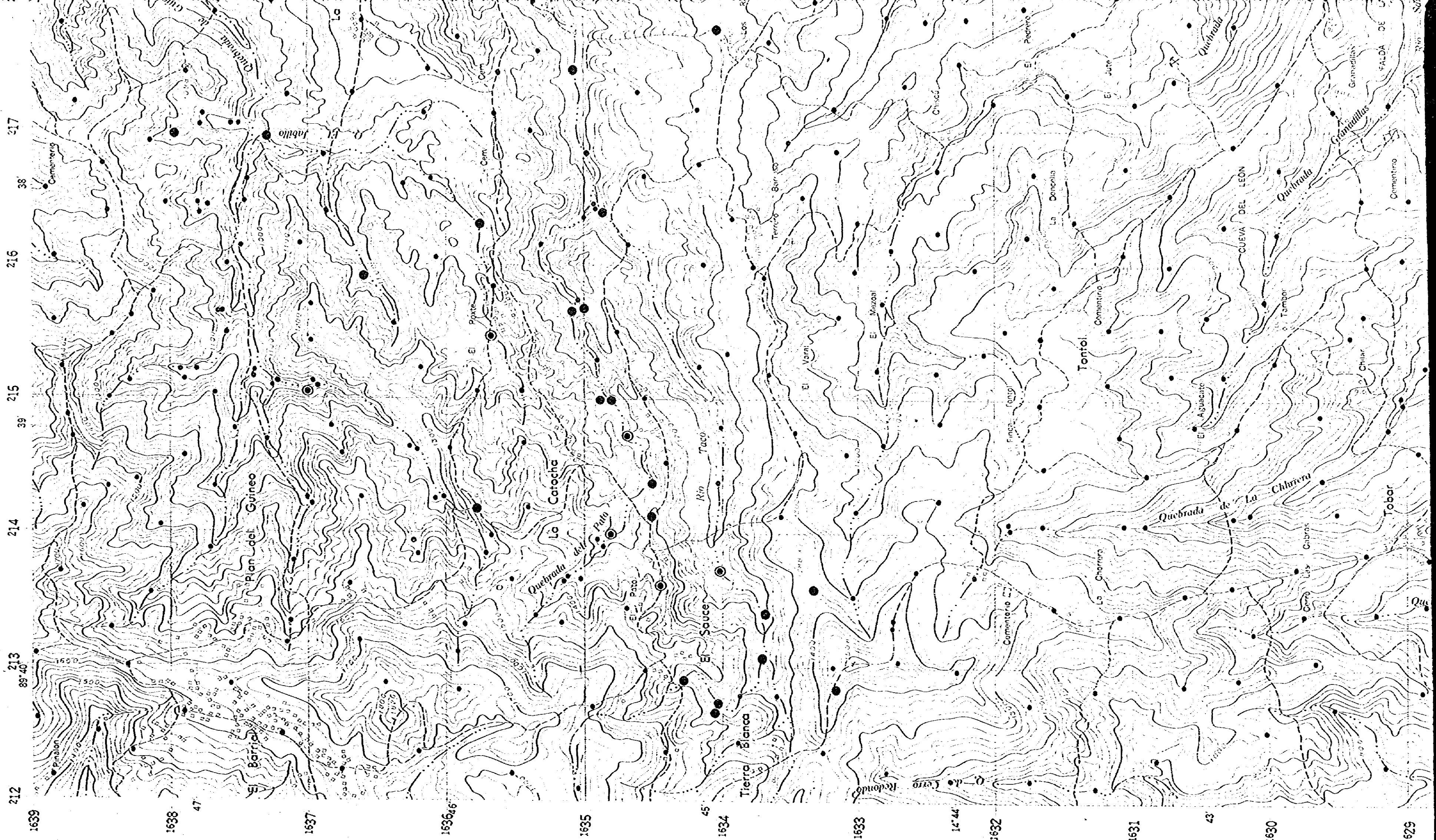
ESCALA 1 : 20,000

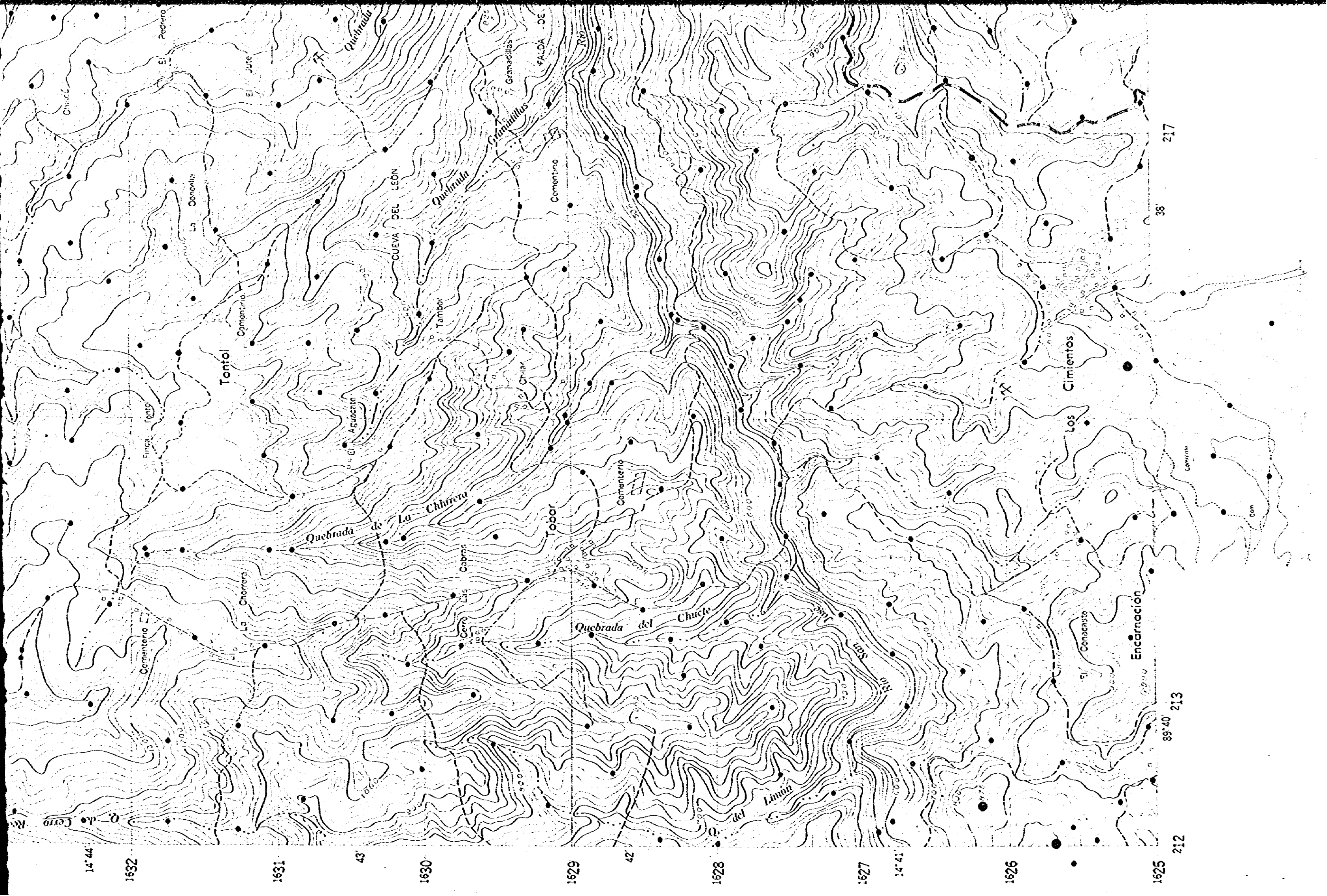


METAL MINING AGENCY OF JAPAN
 JAPAN INTERNATIONAL COOPERATION AGENCY
 EN COLABORACION CON
 DIRECCION GENERAL DE MINERIA
 E HIDROCARBUROS DE GUATEMALA
 FEBRERO 1981

- | | | | |
|----------|---------------|----------|----------|
| Au (ppm) | Ag (ppm) | Pb (ppm) | Zn (ppm) |
| ▲ ≥ 0.6 | ⊙ ≥ 0.8 | ■ ≥ 75 | ✕ ≥ 370 |
| | 0.8 > ● ≥ 0.5 | | |

● "Background" de Au, Ag, Pb y Zn.





14° 44' 1632 1631 43' 1630 1629 42' 1628 1627 14° 41' 1626 1625 212

217 36

89° 40' 213

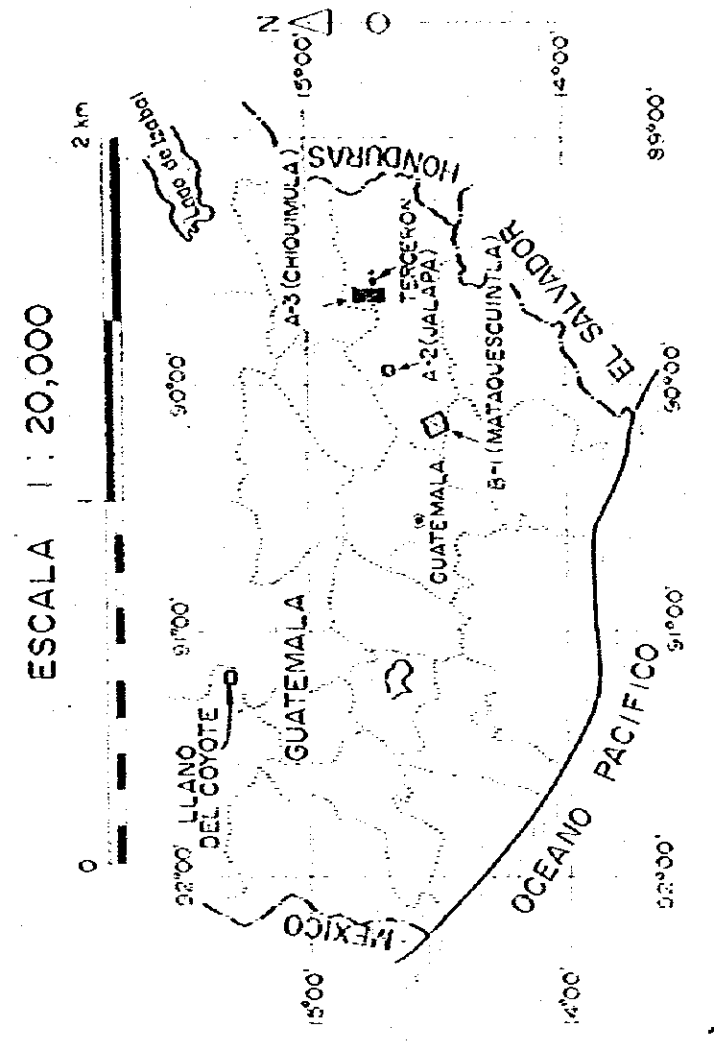
212

國際協力事業團
09904
圖書資料室蔵

PL. III - 5 - Au

INVESTIGACION GEOLOGICA
EN LAS AREAS DE
A-2 (JALAPA), A-3 (CHIQUMULA), B-1 (MATAQUESCUINTLA),
LLANO DEL COYOTE Y TERCERON
DE LA REPUBLICA DE GUATEMALA
FASE II

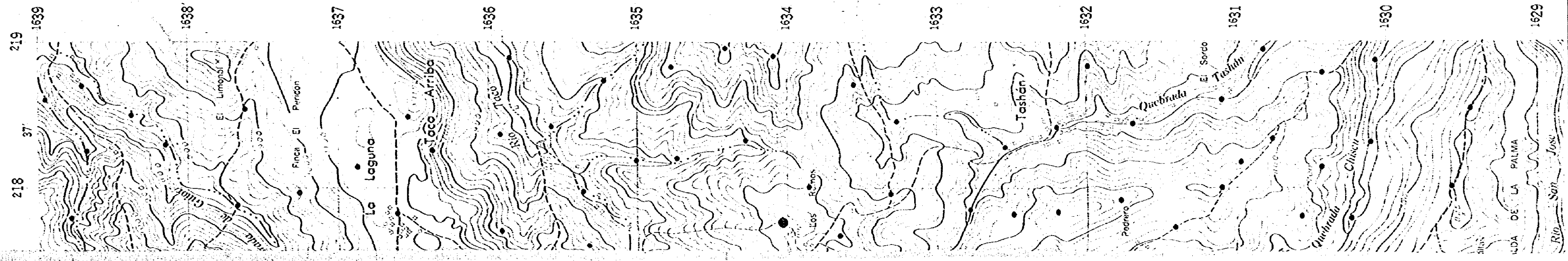
MAPA GEOQUIMICO DE AU,
AREA DE A-3 (CHIQUMULA)



METAL MINING AGENCY OF JAPAN
JAPAN INTERNATIONAL COOPERATION AGENCY
EN COLABORACION CON
DIRECCION GENERAL DE MINERIA
E. HIDROCARBUROS DE GUATEMALA
FEBRERO 1981

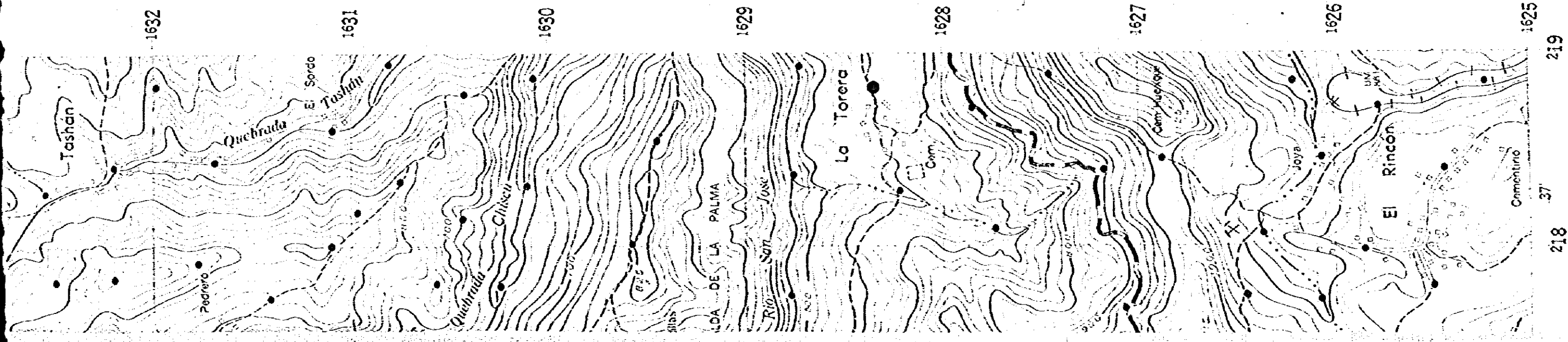
LEYENDA

- Au (ppm)
- ⊙ ≥ 0.13 : Anomalia geoquimica de clase A.
 - $0.13 >$ ≥ 0.05 : Anomalia geoquimica de clase B.
 - $0.05 >$: " Background ".



Au (ppm)

- ⊙ ≥ 0.13 : Anomalia geoquímica de clase A.
- > 0.13 : Anomalia geoquímica de clase B.
- > 0.05 : " Background " .

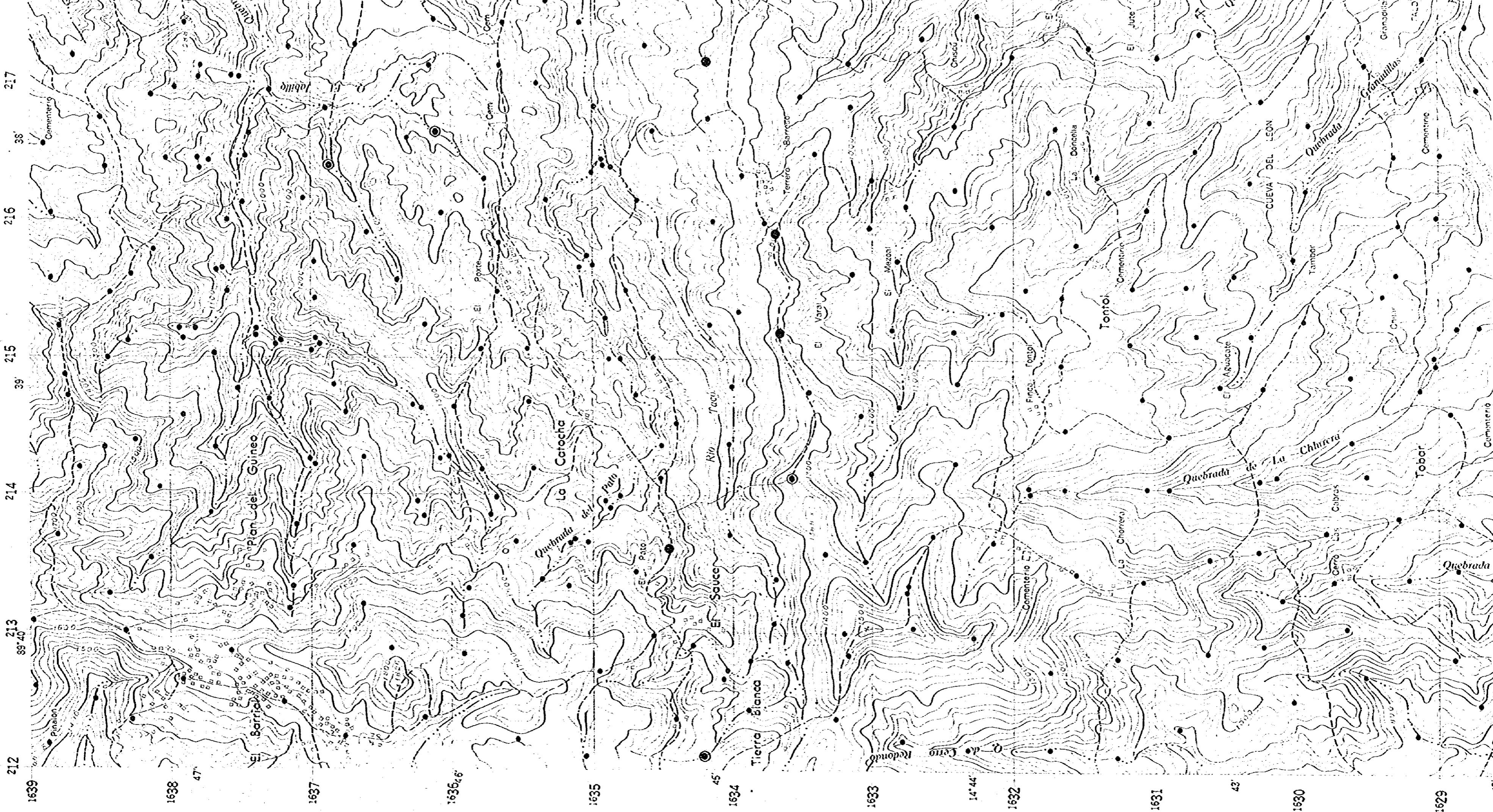


218

37

219

1625



1639

212

213

214

215

216

217

1638

89° 40'

1637

47"

1636

45'

1635

1634

1633

14° 44'

1632

1631

42'

1630

1629

42'

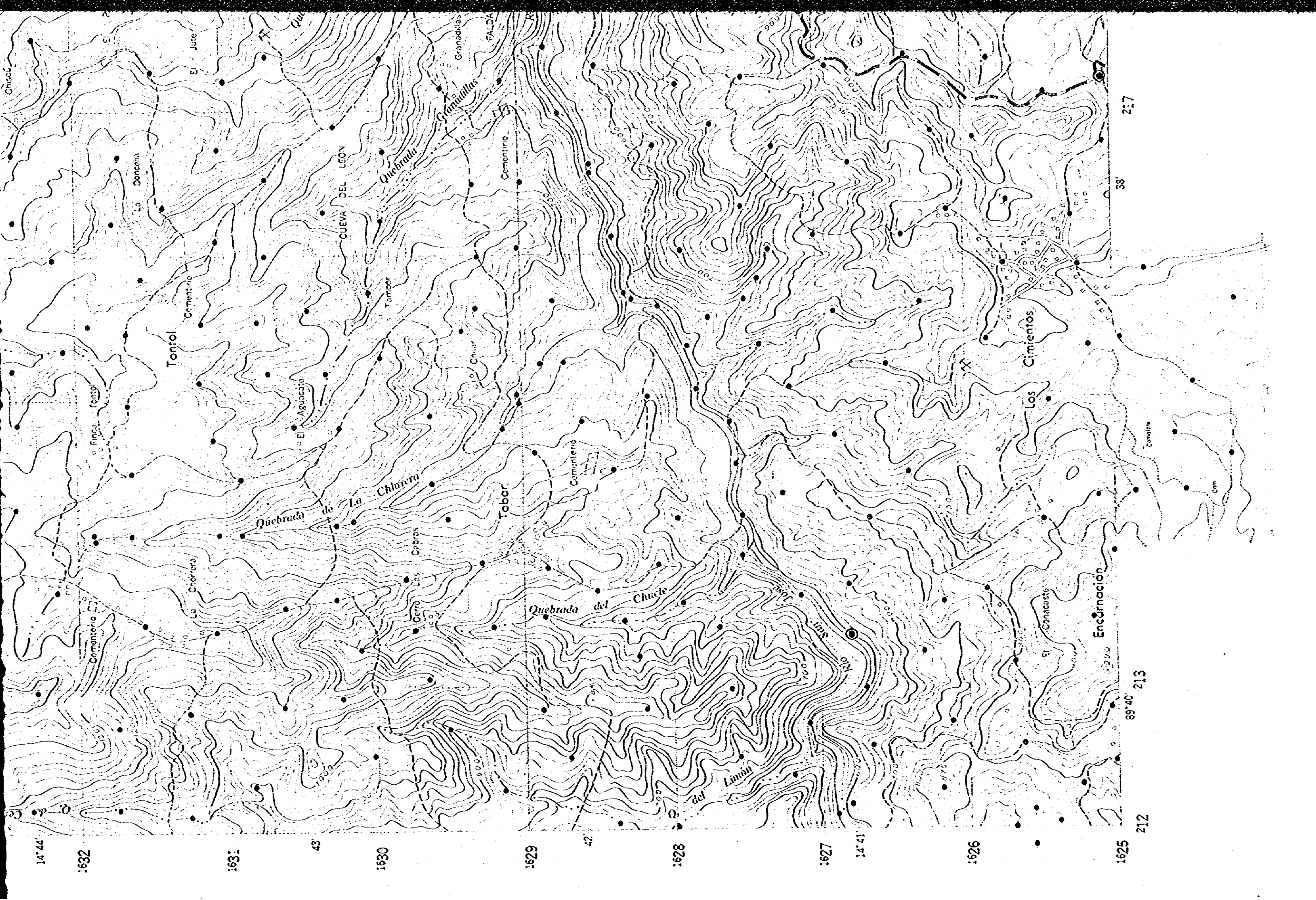
1629

42'

42'

42'

42'



1632 1631 1630 1629 1628 1627 1626 1625

14° 44' 43' 42' 41' 40' 39' 38'

2:7

38

89°40' 213

212

218

219

37

1639

1638

1637

1636

1635

1634

1633

1632

1631

1630

1629



國際協力事業団

09904

國地質資料館蔵

PL. III - 5 - A9

INVESTIGACION GEOLOGICA

EN LAS AREAS DE

A-2 (JALAPA), A-3 (CHIQUMULA), B-1 (MATAQUESCUNTLA),

LLANO DEL COYOTE Y TERCERON

DE LA REPUBLICA DE GUATEMALA

FASE II

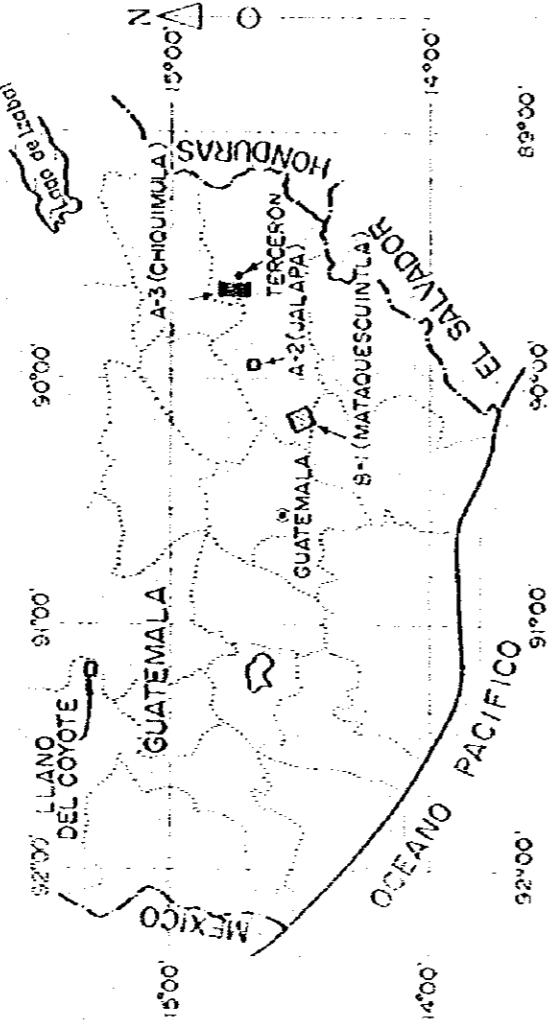
MAPA GEOQUIMICO DE Ag,

AREA DE A-3 (CHIQUMULA)

ESCALA 1 : 20,000

0

2 km



METAL MINING AGENCY OF JAPAN
JAPAN INTERNATIONAL COOPERATION AGENCY

EN COLABORACION CON

DIRECCION GENERAL DE MINERIA
E HIDROCARBUROS DE GUATEMALA

FEBRERO 1981

LEYENDA

Ag (ppm)

⊙ ≥ 0.8 : Anomalia geoquímica de clase A.

○ $0.8 >$ ≥ 0.45 : Anomalia geoquímica de clase B.

● $0.45 >$: " Background ".

LEYENDA

Ag (ppm)

- ≥ 0.8 : Anomalia geoquímica de clase A.
- $0.8 >$ ≥ 0.45 : Anomalia geoquímica de clase B.
- $0.45 >$: " Background " .

