

4. 訓練課程別の訓練計画及び教材の 整備状況

科 名 機 械 科

訓練名称		機械仕上		
訓練の種類		基礎訓練		
訓練期間		3ヶ月	480時間	訓練生定員 20人
訓練科目		訓練時間	担当指導員	教科書 作業票
学 科	機械工作法	40.	A.Arifin	教科書 有り ウジュンバンダン訓練校で作成
	機械製図	34.	Tarmadji	
	機械構造	20.	Sabaruddin	
	材料	16.	Mathius RS	
	小 計		110.	
実 技	測定作業	35.	A. Arifin	作業票 有り ウジュンバンダン訓練校で作成
	仕上作業	68.	Mathius RS	
	機械工作作業	211.	Tarmadji	
小 計		314.		
そ の 他	オリエンテーション	28.	A. Arifin	
	試験	7.	Mathius RS	
	その他	7.	Tarmadji	
	体育	14.		
小 計		56.		
合 計		480.	(45分単位)	

名 称 機 械 科

訓練名称		鍛 造		
訓練の種類		基 礎 訓 練		
訓練期間		3ヶ月 480時間	訓練生定員	10～14人
訓練科目		訓練時間	担当指導員	教科書 作業票
学 科	機械工作法	40.	A. Arifin	} 教科書有り ウジュンバンダン訓練校で作成
	機械製図	34.	Tarmadji	
	材 料	16.	Mathius	
	小 計	90.		
実 技	測定作業	35.	A. Arifin	} 作業票有り ウジュンバンダン訓練校で作成
	仕上作業	99.	Tarmadji	
	鍛造作業	200.	Mathius	
	小 計	334.		
そ の 他	オリエンテーション	28.	Tarmadji	
	試 験	7.	A. Arifin	
	そ の 他	7.		
	体 育	14.	Mathius	
	小 計	56.		
合 計		480.	(45分単位)	

名 称 板 金 溶 接 科

訓練名称		電 気 溶 接		
訓練の種類		基 礎 訓 練		
訓練期間		3ヶ月 (480時間)	訓練生定員	20人
訓練科目		訓練時間	担当指導員	教科書 作業票
学 科	1. 電気溶接	1 4	Andi Baso	教科書有り ウジュンバンダン訓練校で作成
	2. ガス溶接	1 0	Andi Baso	
	3. 製 図	2 4	Yunan D.	
	4. 安全作業法	1 2	DRS. Auza	
	小 計		6 0	
実 技	1. 測定作業	1 0	Zainal A.	作業票有り ウジュンバンダン訓練校で作成
	2. 電気溶接作業	2 0 0	Andi Baso	
	3. ガス溶接と切断作業	8 0	Yunan D.	
	4. 応用実技	8 0	DRS. Auza	
	小 計		3 7 0	
そ の 他	1. オリエンテーション	2 8	DRS. Auza	
	2. 体 育	1 2	Martuari	
	3. 試 験	1 0	DRS. Auza	
	小 計		5 0	
合 計		4 8 0		

名 称 板 金 溶 接 科

訓 練 名 称		ガ ス 溶 接		
訓 練 の 種 類		基 礎 訓 練		
訓 練 期 間		3ヶ月 (480時間)	訓 練 生 定 員	20人
訓 練 科 目		訓練時間	担当指導員	教科書 作業票
学 科	1. ガス溶接と切断	14	Andi Baso	} 教科書有り ウジュンバンダン訓練校で作成
	2. 電気溶接	10	"	
	3. 製 図	24	Yunan D.	
	4. 安全作業法	12	DRS. Auza	
	小 計	60		
実 技	1. 測定作業	10	Zainal A.	} 作業票有り ウジュンバンダン訓練校で作成
	2. 電気溶接	80	Andi Baso	
	3. ガス溶接と切断作業	200	Yunan D.	
	4. 応用実技	80	DRS. Auza Martuani	
小 計	370			
そ の 他	1. オリエンテーション	28	DRS. Auza	
	2. 体 育	12	Martuani	
	3. 試 験	10	DRS. Auza	
	小 計	50		
合 計		480		

名 称 板 金 溶 接 科

訓 練 名 称		パ イ プ 溶 接		
訓 練 の 種 類		向 上 訓 練		
訓 練 期 間		3ヶ月 (660時間)	訓 練 生 定 員	13人
訓 練 科 目		訓練時間	担当指導員	教 科 書 作 業 票
学 科	1. 道 徳 態 度	1 0	Soedar Sono	} 教科書有り ウジュンバンダン訓練校で作成
	2. 安 全 作 業 法	2 0	DRS. Auza	
	3. 測 定 法	2 0	Zainal A.	
	4. 電 気 溶 接	3 0	Andi Baso	
	5. 製 図	3 0	Yunan D.	
	小 計		1 1 0	
実 技	1. 電 気 溶 接	2 4 0	Yunan D.	} 作業票有り ウジュンバンダン訓練校で作成
	2. パ イ プ 溶 接	2 4 0	Andi Baso	
	3. 管 工 作	6 0	Zainal A. DRS. Auza	
	小 計		5 4 0	
そ の 他	1. オリエンテーション	1 0	DRS. Auza Zainal A.	
	小 計		1 0	
合 計		6 6 0 (60分単位)		

名 称 板 金 溶 接 科

訓練名称		配 管		
訓練の種類		向 上 訓 練		
訓練期間		3ヶ月 (660時間)	訓練生定員	14人
訓練科目		訓練時間	担当指導員	教科書 作業票
学 科	1. 道 徳 態 度	1 0	Soedarsono	教科書有り ウジュンバンドン訓練校で作成
	2. 安 全 作 業 法	1 2	DRS. Auza	
	3. 測 定	1 6	Zainal	
	4. 器 工 具 の 説 明	1 4	Martuari	
	5. 配 管 作 業 法	3 0	DRS. Auza	
	6. 製 図	3 6	DRS. Auza	
	7. 管 工 作 法	1 0	Martuani	
	8. 溶 接 と 切 断	1 6	Andi Baso	
	9. 材 料 購 入 の 仕 方	8	Yunan D.	
	10. 小 計	1 6 0		
実 技	1. 手 仕 上 作 業	2 0	Martuani	作業票有り ウジュンバンドン訓練校で作成
	2. パイプねじ切り作業	1 2 0	DRS. Auza	
	3. 溶 接 作 業	6 0	Martuani	
	4. 管 工 作	2 0	DRS. Auza	
	5. パイプ接続部品の作成	1 0 0	"	
	6. パイプ溶接	7 0	"	
	7. ISO規格による配管	1 0 0	Martuari	
小 計	4 9 0			
そ の 他	1. オリエンテーション	1 0	DRS. Auza Zairal A.	
	小 計	1 0		
合 計		6 6 0 (60分単位)		

名 称 自動車整備科

訓練名称		ガソリン車整備工		
訓練の種類		基礎訓練		
訓練科間		3ヶ月 (480時間)	訓練生定員	20人
訓練科目		訓練時間	担当指導員	教科書 作業票
学 科	内 燃 機 関	30	Godfried	教科書有り ウジュンバンダン訓練校で作成
	車 体 工 学	16	“	
	電 気 装 置	16	Daniel	
	測 定 器 具	10	Abintur	
	点 検 修 理 法	10	Pakki	
	整 備 工 作 法	10	Abintur	
	安 全 作 業 法	8	Pakki	
	小 計	100		
実 技	基礎整備作業	40	Godfried	作業票有り ウジュンバンダン訓練校で作成
	測定作業	20	Abintur	
	内燃機関整備作業	100	Daniel	
	車体整備作業	40	Godfried	
	電気装置整備作業	40	Daniel	
	整備工作作業	20	Pakki	
	点検修理作業	40		
	小 計	300		
そ の 他	オリエンテーション	28	Mansyuk	
	体 育	20	Godfried	
	試 験	32	“	
	小 計	80		
合 計		480 (45分単位)		

名 称 自動車整備科

訓練名称		ディーゼル車整備工		
訓練の種類		基礎訓練		
訓練期間		3ヶ月 (480時間)	訓練生定員	20人
訓練科目		訓練時間	担当指導員	教科書 作業票
学 科	整備用器工具	10	Abintur	教科書有り ウジュンバンダン訓練校で作成
	測定器具	10	"	
	内燃機関	30	Godfried	
	燃料装置	16	Daniel	
	ディーゼル電気装置	16	"	
	点検修理法	10	Pakki	
	安全作業法	8	"	
小 計		100		
実 技	器材測定	20	Abintur	作業票有り ウジュンバンダン訓練校で作成
	測定作業	20	"	
	基礎整備作業	40	Godfried	
	エンジンの分解組立	100	Daniel	
	燃料装置の分解組立	40	"	
	電気装置	40	"	
	故障の発見と点検修理法	40	Pakki	
小 計		300		
そ の 他	オリエンテーション	28	Marsyur	
	体 育	20	Daniel	
	試 験	32		
	小 計	80		
合 計		480 (45分単位)		

名 称 電 気 科

訓練名称		屋内配線		
訓練の種類		基礎訓練		
訓練期間		3ヶ月 (480時間)	訓練生定員	
			20人	
訓練科目		訓練時間	担当指導員	教科書 作業票
学 科	電気理論	60	Max Latuwael	教科書有り 訓練校で作成
	電気測定	23	"	
	配線規定			
	屋内配線	30	Santoso Budi	
	配線図	20	Max Latuwael	
	電気安全作業法	7	"	
	工 作 法	7	Santoso Budi	
小 計		147		
実 技	電気測定作業	40	Max Latuwael	作業票有り 訓練校で作成
	手仕上作業	40	Santoso Budi	
	屋内配線作業	195		
	小 計		275	
そ の 他	オリエンテーション	28	Mansjur Bandu	
	体 育	20		
	試 験	10	Max Latuwael	
	小 計		58	
合 計		480	45分	45分授業 / 1時間

名 称 電 子 科

訓練名称		ラジオ・テープレコーダ		
訓練の種類		基礎訓練		
訓練期間		3ヶ月 (480時間)	訓練生定員	20人
訓練科目		訓練時間	担当指導員	教科書 作業票
学 科	電気理論	60	Max Latuwael	教科書有り 訓練校で作成
	電気測定	14	Wahadi	
	工 作 法	7	"	
	ラジオ・テープレコーダ理論	80	Mansjur	
	安全作業法	7	"	
小 計		168		
実 技	測 作 業	30	Wahadi	作業票有り 訓練校で作成
	回 路 実 験	20	"	
	ラジオ・テープ実験	166	Mansjur	
	改 修 理 作 業	40	Wahadi	
小 計		256		
そ の 他	オリエンテーション	28		清掃(実習場、校庭)など
	ス ポ ー ツ 試 験	20 8		バトミントン、卓球、バレーボールなど
	小 計	56		
合 計		480		45分授業 / 1時間

名 称 木 材 加 工 科

訓練名称		木 材 加 工			
訓練の種類		基 礎 訓 練			
訓練期間		3ヶ月 (480時間)		訓練生定員	20人
訓練科目		訓練時間	担当指導員	教科書 作業票	
学 科	製 図	4 0	Supruyono	} 教科書有り 訓練校で作成	
	材 料	1 0	Muh Alamx		
	工 作 法	2 0	"		
	学 計 算 法	1 0	"		
	小 計	8 0			
実 技	机・テーブルの製作	5 3	Sam beri	} 作業票有り 訓練校で作成	
	イスの製作	4 4	Margono		
	洋服タンス(小)の製作	9 1	"		
	仕 上 加 工	2 1	"		
	出入口ドアと小窓の製作	6 7	Merpin		
	窓 枠 の 製 作	7 4	J. Samberi		
小 計	3 5 0				
そ の 他	道 徳 態 度	1 0	Samberi		
	試 験	1 4	Banguran		
	オリエンテーション	2 6			
	小 計	5 0			
合 計		4 8 0 (45分単位)			

名 称 建 築 科

訓練名称		石造建築(レンガ積み)		
訓練の種類		基礎訓練		
訓練期間		3ヶ月(480時間)	訓練生定員	20人
訓練科目		訓練時間	担当指導員	教科書 作業票
学 科	製 図	40	Supriyono	} 教科書有り(訓練校で作成)
	測 量 法	10	Sinaga	
	施 工 法	26	Supriyono	
	工 具 の 使 い 方	6	Sinaga	
	材 料	10	Supriyono	
	計 算 法	8	Supriyono	
	小 計	100		
実 技	測 量	30	M. Sinaga	} 作業票有り(訓練校で作成)
	施 工 法	116	"	
	コンクリートミキ ング作業(仕上)	30	Supriyono	
	鉄 筋 作 業	34	"	
	型 枠	20	"	
	左 官	40	"	
	タ イ ル	54	"	
	小 計	324		
そ の 他	オリエンテーション	28	Supriyono	
	体 育	20	Sinaga	
	試 験	8	"	
	小 計	56		
合 計		480 (45分単位)		

名 称 建 築 科

訓練名称		建築製図		
訓練の名称		基礎訓練		
訓練期間		3ヶ月 (480時間)	訓練生定員	20人
訓練科目		訓練時間	担当指導員	教科書 作業票
学 科	図面の基礎	16	Supriyono	教科書有り 訓練校で作成
	製図用具	12	Sinaga	
	木造・石造・鉄骨構造	60	Supriyono	
	材 料	36	Sinaga	
	給排水衛生設備衛生学	18	"	
	見 積 り	24.20	Supriyono	
	請 負 規 則	24.20	"	
	インドネシア契約条件	13.4	Sinaga	
	インドネシア裁定取 引 基 準 法	12.10	"	
小 計	220			
実 技	製図基本作業	56	Supriyono	作業票有り 訓練校で作成
	木造建築製図	24	"	
	石造建築製図	24	"	
	コンクリート建築製図	24	Sinaga	
	鉄骨建築製図	24	"	
	最終課題	80	Sinaga	
	小 計	252		
そ の 他	試 験	20	Sinaga	
	道 徳 態 度	8	Supriyono	
	小 計	28		
合 計		480 (45分単位)		

5. 訓練科別供与機材調査リスト

(注) 使用頻度欄 A：使用頻度が高いもの

B：普通

C：あまり使わないもの

備考欄の空欄は特に問題がなかったもの

機械仕上科

No	機械および工具名	仕様	数量	現有量	使用頻度	備考
1	直立ボール盤	紀和鉄工(FP-550型)、切削注油装置付特別付属品(ドリルチャック、チャックアパー、ドリルスリーブ)	3	3	A	
2	金切り弓鋸盤	ワシノ機械(SH-20D型) 特別付属品(材料寸法決め装置、材料補助受け台)	1	1	A	
3	両頭研削盤	日立(205×19×15.86%)	3	3	A	
4	旋盤	ワシノ機械(LR-55A型) 特別付属品(面板、固定振れ止め切削油装置、四ツ爪単動チャック、№8回転センター)	7	7	A	バイト取付ねじ(M10×1.0) 一部破損
		ワシノ機械(LE-19J型) 特別付属品(面板、固定振れ止め、切削油装置、四ツ爪単動チャック№12、回転センター)	2	2	A	ねじ切り用歯車一部欠損 113区(2枚) 71区(2枚) 84区(2枚)
		ワシノ機械(LEO-125A型) 特別付属品(回転センター、面板、固定振れ止め、切削油装置、四ツ爪単動チャック№12)	1	1	A	
5	卓上ボール盤	並木機械(NBD-340型)	6	6	A	
6	形削盤	和歌山高鉄谷鉄工(WN-450N型)	3	3	A	変速ギヤ、メインギヤ欠損。 シャフト変形。
		岡村鉄工所(OS-650型)	2	2	A	ストローク長の回転軸が変形して動かない。
7	万能フライス盤	日立精機(MS-U型)、特別付属品(万能割出し台津田駒200-IH型)	1	1	A	万能割出し台の追加希望あり。
8	立てフライス盤	日立精機(MS-V型)、特別付属品(円テーブル津田駒300CTK型Qホルダー及びクイックチェンジアダプター)	1	1	A	
9	円筒研削盤	ワシノ機械(GA-50B型) 特別付属品(研削油剤装置、予備といしフランジ、ダイヤモンドツール、回し板、といしバランス台、潤滑油、(№6、№2)、附属品格納箱、予備といし車)	1	1	B	
10	平面研削盤	三正製作所(BA-256型) 特別付属品(電磁チャック600×260×80%整流器付き、吸塵及び吸水装置、といしバランス台、マグネチッククーラントセパレーター、予備といしフランジ、自動減速装置)	1	1	B	前後の送り装置が作動しない。
11	万能刃物研削盤	ランノ製作所(GU型) 特別付属品(平面研削装置、ダイヤモンドカッター取付具、バイト研削テーブル、綜型フライス研削装置、吸塵装置、ドレッシング用ダイヤモンドホルダー、主軸台割出し装置)	1	1	B	
12	電気ドリル	日立穴あけ能力10%	1	1	A	
		" 13%	1	1	B	
13	空気ハンマー	大谷機械OT-12型、標準付属品	1	1	C	メインモーターを修理して現在は順調に稼働。
14	ロックウェル硬度計	東京試験機RH-NO3N型 標準付属品1式付き	1	1		
15	光高温計	千野製作所760型、標準付属品1式	1	1	C	
16	鍛造炉	山田機械YS-500型、電気着火装置、オイルタンク240-9型、共圧燃焼装置付き、標準付属品1式	5	5	C	オイルバーナー(Y5-1)から油漏れ。
17	熱処理セウ	山田機械焼入用オイルタンク、内寸法600×600×600%、2重タンク構造、オイルクーラー装置付 標準付属品1式付き	1	1	C	
18	表面アラサ測定機	東京精密サーフコム10A型、標準付属品1式付き	1	1	B	測定用ロッドと記録紙が回転しない
19	ドリルチャック	13%	3	3	A	

№	機械および工具名	仕様	数量	現存量	使用頻度	備考
20	イ ケ ー ル	175×200×2.2%	2	2	B	
21	ケ レ	13、19、25、32%普通形	50	40	A	
22	チャックアーバー	13%	3	3	A	
23	ドリルスリーブ	MT1×MT2、MT2×MT3、MT3×MT4、 MT2×MT4、	各3	各3	A	
24	ドリル用ソケット	MT1×MT3、MT2×MT4、MT3×MT4、 №2、№3、№4、	各2	各2	A	
25	ドリフドリフト	付刃10-3、11-3、13R-3、14R-3、 15R-3、21-3、51-3、52-3、31-3	400	100	A	右片刃、直剣、突切りバイトが不足
26	旋盤用バイト	付刃13L-3、22-3、42-3、32-3、 53-3	150	80	A	
27	形削盤用バイト	直剣、丸剣、片刃、平刃、ヘール仕上げ	150	50	A	ヘール、直剣バイトが不足
28	ストレートシャンクエンドミル	5%より17%まで1mmとび寸法	84	26	A	5~17mmまで補充の必要あり
29	モルスターバッシュクエンドミル	16%(22%まで2%とび)MT-2	24	7	B	インボリュートカッターの一部が不足
	"	22%(32%まで2%とび)MT-3	20	6	B	
	"	38%MT-4、40%MT-4	6	5	C	
30	Tスロットカッター	13、16、18、20%	12	8	B	
31	横 フ ラ イ ス	100×5×31.75%	3	2	B	
	"	100×10×31.75、125×12×31.75%	4	3	C	
32	メ タ ル ソ ー	(75×1)、(75×15)、(100×1)、(100×15)、 (100×20)×31.75	30	15	B	
33	サイドミールリングカッター	(75×5)、(75×8)、(75×10)、(100×12)、 (100×14)、(100×10)×31.75%	24	5	A	各サイズとも補充の必要あり
34	正 面 フ ラ イ ス	102φ (G)、(S)	2	2	A	チップが不足している
35	フレンミールリングカッター	75×31.75%×50、100×75×31.75%、 100×100×31.75%	7	2	A	各サイズとも補充の必要あり
36	ストレードドリル	0.5~1.3%(0.5%とび)	3式	0	A	各サイズとも補充の必要あり
37	テーパドリル	1.4~2.0%(1.0%とび)	3式	1	C	
	"	2.1~3.5%(1.0%とび)	1式	1	C	
38	ダイヤモンドハンドストン	1.0カラット	4	4	B	
39	箱 型 定 規	B仕上げ、1000×1000×140%	1	1	C	
40	V ブ ロ ッ ク	75×40×30%すり合せA型	1	1	A	
	"	100×60×35%すり合せ型	1	1	A	
41	ます形Vブロック	K型250%	1	1	B	
42	ト ー ス カ ン	丸台300%	4	4	A	
43	平型精密水準器	150%0.05A精度	2			
44	鍛造ハンマー	ヘレセット、角ヘレ、片せぎり	45			
45	普通ねじ回し	200%	10			
46	母 の こ	自在型250~300%替刃各1ヶ付き	30			
47	ホースバンド	19%	20			
48	ベ ン チ	200%	5			
49	丸 ベ ン チ	150%	3			
50	ニ ッ パ ー	強力175%	3			
51	コンビネーションプライヤー	200%	2			
52	モンキーレンチ	200%	5			
	"	300%	3			
53	バイブレンチ	250%	2			
	"	450%	1			
	"	350%	2			
54	両口スバナ	6J組	3			
55	片口スバナ	17、19、22、24、27、30	12			
56	台付直角定規	100×70%1級、200×130%	9			
57	平形直角定規	100×70%1級、150×100%	6			
58	直 尺	300%、シルバー、150%	50			
	"	600%	4			

No	機械及び工具名	仕 様	数量	現有量	使用頻度	備 考
	直 尺	1,000%	2			
59	鋼製巻尺	20%(本皮ケース入り)	2			
60	布製巻尺	50%()	3			
61	ブロックゲージ	32寸組 A級	2			
62	サインバー	200%	1			
63	スタンダードネジゲージ	8、12、14、15、16、18、20、22、24、26、30%	1式			
64	限界ゲージ	穴用10%~36、2%おき各1	1式			
65	コンパス	250%鋼製 150%	610	610	A	コンパスの長いものが必要(300mm 500mm)、片バスの補充申請あり
66	片バス	200%	20	5	A	
67	スプリングディバイダー	150%	5			
68	スプリングキャリパー	外側200%、内側200%	40			
69	トースカン	丸台300%	9			
	"	角台300%	12			
70	定 盤	900×900×120%、高級ベール仕上げ	1			
	"	200×200×50%、機械仕上げ	6			
71	精密定盤	500×500×125% 鈎鉄製1級	1			
72	インジケータ	テコ式0.001(B036)	1			
73	尺立ホルダー	85×85×100%	4			
	"	100×100×120%	1			
74	鋼製スコヤ	台付250×160%焼入れ	3			
75	円筒スコヤ	80×200%	1			
76	ユニバーサルベルトトラクター	359ブレード17.5%、1本付き	3	2	A	1ヶ破損、補充申請あり。
77	へ	平、角、丸、当、足(各12)	60			
78	火造りタッブ	丸、角、六角、スナップ(各12)	48			
79	ボ	火造り穴あけ用(各12)	12			
80	けがき針	ウラケガキ	50			
81	油	ジェット形180ml	10			
82	ヤスリ	柄付き250%、平、半丸、角、三角(荒、中、細各20)	120			
83	けがき針	うらけがき針	40			
84	外バス	150%	15			
85	内バス	150%	15			
86	片バス	150%	15			
87	鋼製コンパス	150%	2			
88	モンキレンチ	200%	3			
	"	300%	2			
89	両口スバナ	6寸組	2			
90	片口スバナ	17、19、22、24、27、30%	各2			
91	コンビネーションプライヤ	200%	2			
92	ベ	200%	2			
93	丸	150%	2			
94	ニッパ	A型17.5%	2			
95	ボルトフリッパー	450%	1			
96	ねじ回し	貨通 200%	5			
97	十字ドライバー	No.1、No.2、No.3、No.4、	各3			
98	検電ドライバー	6本組(低圧用)	2			
99	ボール盤万力	中型 150%	2			
100	数字ボンチ	2%	3			
101	英字ボンチ	2%	3			
102	ローレットホルダー	D269(2個付)	7			
103	片手ハンマー	1ポンド	10			
104	プラスチックハンマー	3.5%	10	1	A	補充の必要あり
105	油	ジェット形7.5%	10			
106	ダイヤルゲージ	0.01% 107型	12			
107	フン式インジケータ	0.001%(B036)	2			
108	外側マイクロメーター	0~25%、25~50%	30			
	"	50~75%、75~100%	10			
	"	100~125%、125~150%	4			

No	機械及び工具名	仕 様	数量	現有量	使用頻度	備 考
109	マイクメータースタンド	R型	6			
110	ミクロンマイクメーター	0~25%, 25~50%	2			
111	内測マイクロメーター	5~25%, 25~50%	12	10	A	内測マイクロメーターで3点測定式の希望があった。
	"	50~75%, 75~100%	8	8	B	
112	テップスマイクロメーター	0~25%, 0~50%, 0~75%, 0~100% ベース60%	各1			
113	標準ねじゲージ	M10×1.5	3			
114	ノギス	150%, 0.05%, テップス付	26	20	A	ノギスでインチ測定用の希望があった。
	"	300%, 0.05%	20	18	B	
115	ハイトゲージ	A型300%, ベース160%	2	2	A	訓練生定員(20名)に対して、少ないので補充の希望があった。
116	テップスケージ	A型150%, ベース90%, 300%, 90%	6			
117	シクネスゲージ		7			
118	ラジアスゲージ		4			
119	ネジピッチゲージ		2	2	A	ピッチゲージのインチ測定用の希望があった。
120	センターゲージ	5.5° 60°	30			
121	インボルトキーツールゲージ	MP 6.0~12.0 7枚組	1			
	"	DP 2山~5山 5枚組	1			
122	ヤスリ	柄付き300%平、半丸、角、三角(荒、中、細各20)	120			
	"	柄付き300%, 丸(荒、中、細各20)	30			
123	組ヤスリ	5、8、10、12本組(中、細目)	各5	各1	A	6本組で要望あり。
124	鬼目ヤスリ	平形、200%柄	5			
125	ストレートシャンクドリル	0.5~1.3%, 0.5%とび(各8本)	各4本	各1	A	補充の必要あり(但し現地購入も可能)
	"	5~12%, 1.0%とび	各6本	各1	A	
126	テーパドリル	1.4~2.4%, 2.0%とび	各5本			
	"	1.4~2.4%, 1.0%とび、2.1~3.5%, 1.0%とび	各2本			
	"	1.5、1.7、2.0、2.2、2.5、3.0、3.5%	各2本			
127	センタードリル	2%, 3%	各50	10	A	補充の必要あり(φ 5mm)
128	ドリルドリフト	N ₂ 、3、4	各2			
129	アソビ	鋳鉄製 100kg	5			
130	ハチの巣	45kg	2			
131	センターポンチ	100%(400本)、150%(10本)				
132	標付ポンチ	標準品	10			
133	豆ジャッキ	60~90%, 75~100%	各10			
134	キサバ	キサバ300%, 平刃300%	各25			
135	ハンドタップ	M-1、1.6、2、2.6、3.5、4、4.5、6.8	各3	各1	A	インチ用のハンドタップ、ダイスの要望あり。 メートル用のタップは補充の必要あり。(特にM10、ピッチ1のもの)
	"	MT-3、M5、10	各9	各1		
	"	MT-7、M12	各6	各2		
	"	M16、M18、M20、M24、M28、M38、M40	各3	各2		
	"	M8、10、12、16	各3			
136	マシンタップ	M8、10、12、16	各3			
137	タップハンドル	6%	5			
	"	13%	2			
	"	19%	4			
	"	32%、38%	各1			
138	ドリルチャック	1.3%、チャックアバー1/2×3付	8組			
139	ハンドストン	1.0カラット	2			
140	板ハイスホルダーシヤンク	突切りヘールホルダー#1、#2、#3、#4	各25			
141	板ハイス	ソリッドツール、5形、#1、#3	各30			
142	棒ハイス	3/16×2 1/2、#10	各15			
143	クランプ用超硬チップ	36形E26M-33FU(TNPA321)S2、G2	各30			
144	ボルトクリッパー	450%	1			
145	マグネットベース	レバー式、50×48×60%	2			
	"	ボタン式	1			
146	マグネット式ダイヤルゲージ	標準品	5			
147	スチール製工具箱	100%×130×300%、山形	15			
148	銅板	パイソ金用、厚さ3%、365×1.2%	2			
149	グリソガン	スタンダードタイプ200~300cc	1			
150	万力	125% ボルト付	6			

No	機械及び工具名	仕 様	数量	現有量	使用頻度	備 考
151	平 万 力	150%、100%	各5			
152	し や こ 万 力	C形 100%	3			
	”	バコ形100%、50%	各2			
153	横 万 力	125%	24	24	A	口金の破損がひどいので、交換の必要あり。(EROM、№125)
154	ボ ー ル 盤 用 万 力	中型、150%、75%	5			
155	V プ ロ ッ ク	けがき用、75×50×35%、すり合せ、A形	5			
	”	” 100×60×38%、すり合せ、A形	5			
	”	K形、250%、B級	3			
156	ドリルスタンド		2			
157	ブジャスタブルリーマー	45-635、715-95、1025-12、135-27	各1			ハンドリーマー(Ø10-Ø30mm)の要望あり。
158	モールドステーパーリーマー	MT№2、MT№3、MT№4	各1			
159	テーパーパーリーマー	0.6、0.8、1、1.2、1.5、2、2.5、3、4、5、6、7、8、10、13、16	各1			
160	ストレートシャンクミル	ヘビィデュティ 2、3、4、5(各5)	各1			
161	ストレートボールエンドミル	R1.5、2、3、4、5、6、7、8、9、10、12.5	各1			
162	インボリュートギヤカッター	M0.5、0.8、1.75、2、2.5、3(各2)	各4			
163	スロットングアタッチメント	日立精機MS-U	1			
164	研 削 砥 石	A36 N7 WA60L5V、Ge-80-H	70			
165	アングルカッター	45°、60°、90°、14-15mm	各2			
166	ハ イ ス 素 材	SKH、4、6×6、8×8、10×10	各10			
167	クランプ用超硬チップ	超硬P20	140			
168	超硬ツールホルダー	E21R-33	20			
169	回 転 セ ン タ ー	MT№4、傘センター	9			
170	シリンダーゲージ	18-35%、35-60%	7			
171	表面 さらさ標準片	旋盤、フライス盤用	2			
172	リールコンセント	2.6、3.0	各1			
173	電 気 ベ ン		1			
174	ギ ャ ブ ー ラ ー	200×100%	2			
175	温 度 計	-20~50℃	1			
176	鍛 造 ハ ン マ ー	45kg	5			
177	ア イ ゲ ー ジ	Ø35%	2			
178	柄 タ ガ ネ	38×150、32×140、25×125	12			
179	フ ラ イ ス ア ー パ ー	MT50、500%	1	1	A	アーパーの曲がりがあるため交換した方がよい。

* 工具類について記入していないものは数量、状態ともに異常のものである(以下、各科目とも同様)

* 使用頻度欄 A:使用頻度の高いもの B:普通 C:あまり使わないもの

板金溶接科

No.	品名	規格	数量	現存量	使用頻度	備考
1	アセチレン発生器(定置式)及びその装置一式	信和ガス(注水式)30kg	1	1	A	発生器側のバルブ、安全器側のコックよりガス漏れあり、交換を要する。
2	アセチレン発生器(移動式)	信和ガス(注水式)10kg	1	1	A	
3	酸素ガス集合装置	使用ボンベ6本用 使用ガス取出口16箇所	1	1		ボンベ側よりガス供給配管への接続バルブが紛失したため、未使用。
4	交流アーク溶接機	大電 250A	5	5	A	電流値メーターが悪い。電撃防止器が故障。
5	"	300A	3	3	A	"
6	エンジンウェルター	大洋ウェルター-200A	3	3	B	ピストン、マフラーが故障。
7	点溶接機	オリジン電機コンデンサー型3.5KVA	1	1	B	チップが不足。
8	ポータブル点溶接機	大同電機 8KVA	1	1	C	
9	自動ガス切断機	田中製作所 200V	1	1	A	チップが不足。パイプ切断用治具の申請。
10	溶接棒乾燥器	松本 2.7KW 50kg Ma×400℃	1	1	A	
11	三本ローラ	奥山板金 3.2×2000mm	1	1	C	
12	動力シャワー	極東5.5KW 6.5×1280mm	1	1	A	上下の刃が摩耗、キズ。
13	足踏みシャワー	野口プレス 1.5t×1000mm	1	1	A	板押さえ用および足踏み用のバネ破損。
14	プレスブレーキ	東洋工機 30t 2.2KW	1	1	A	上型の短いもの補充申請あり。
15	スクリーンプレス	野口プレス	1	1	B	
16	直立ボール盤	キワ Ø40 1.5KW	1	1	B	
17	卓上ボール盤	並木 Ø13 0.3KW	2	2	B	
18	形削り盤	和歌山 ストローク450 1.5KW	1	1	A	
19	高速砥石切断機	日立 2.7KW 砥石径Ø405	1	1	A	砥石の補充申請あり。
20	両頭グラインダー	日立 0.4KW	1	1	A	砥石(Ø305)ワイヤブラシ車の補充申請。
21	ポータブルグラインダー	日立 Ø125 2.8A	3	3	C	
22	ポータブルサンダー	日立 Ø180 2.7A	2	2	A	Ø150の補充申請あり。
23	"	日立 Ø125 2.1A	1	1	A	
24	電気ドリル	日立 Ø13 380W	1	1	A	Ø25の大型のもの補充申請あり。
25	材料試験場	東京試験機 30t	1	1	B	レコーダー用ベルト交換。
26	溶接継手曲げ試験機	油圧手動式 20t	1	1	B	
27	かたさ試験機	ロックウェル	1	1	B	
28	磁気探傷機	万才 Maz 750A	1	1	C	螢光塗料、薬品の補充申請あり。
29	コンプレッサー	岩田、明治	2	2	B	
30	ニブリングマシン	東洋工機 3mm	1	1	B	切断用刃の摩耗。
31	ポートパワー		1	1	C	
32	リベットホージ	Ø360 d80	1	1	B	
33	万能折曲げ機	野口プレス	1	1	B	
34	油圧管曲げ機	千代田工業	1	1	B	
35	管ネジ切り機	オグラ	1	1	A	配管の実習場に移動。
36	水圧ポンプ	理研 3.00kg/cm ²	1	1	C	
37	金属顕微鏡	島津	1	1	C	
38	金属研磨盤	東京試験機 200W 2速	1	1	C	
39	ヒモ出しローラ	奥山板金 450mm	1	1	C	
40	アーバープレス	奥山板金 1tストローク200mm	1	1	C	
41	ハンドシャワー	奥山板金 6.0t 220mm	2	2	A	上下の刃とも摩耗、キズ。
42	自動結盤	ワツノ 0.75KW	1	1	A	スイッチボックス(オートスイッチ)不良
43	電気ドリル	日立 Ø10	1	1	A	
44	溶接吹管	ドイツ式 A1号	4	16	A	使用頻度が高いため補充の必要あり。
45	切断吹管	フランス式 中形	4	7	A	"
46	ライタ		10			
47	保護手袋	五本指ガス溶接用	4			
48	保護目鏡	色ガラスガス溶接用	4			
49	円切り定規	ガス切断用	1			
50	万力	125mm	6	4	A	口金破損。
51	手万力	150mm	6			
52	シャコ万力	100mm	6			
53	パイプ万力	10~120%	3			

No	品名	規格	数量	現有量	使用頻度	備考
54						
55	V ブロシク	100×3.5	2			
56	〃	50×32×32	4			
57	片手ハンマ	1ポンド(柄付)	20			
58	〃	2ポンド(柄付)	10			
59	〃	10ポンド(柄付)	3			
60	ケレンハンマ	標準品	5			
61	木ハンマ	Ø60	20			
62	チップングハンマ	アーク溶接用	5			
63	たがね	平13×160%	10			
64	トースカン	角台 300mm	6			
65	定盤	1000×1200×130mm	1			
66	〃	300×300×50mm	2			
67	〃	1000×1000×140mm	2			
68	ノギス	150mm	5			
69	〃	300mm	3			
70	外測マイクロメーター	0~25mm	5			
71	〃	25~50mm	3			
72	銅製スコヤ	台付 250×165mm	3			
73	ユニバーサルベベルプロトラクター	300mm	1	1	B	回転角度針が故障。
74	〃	150mm	1	1	B	〃
75	〃	125mm	5	5	B	〃
76	トングチスター	標準品	2			
77	掃除針	150mmステンレス	30			
78	切断火口	#1~3	10	各5	A	チップが不足している。
79	溶接火口	#1、2、3、5、7、	30	各10	A	〃
80	火造り Basin	400mm 平丸角	各5			
81	端折りり台	15×60×1350mm	5			
82	ニギリ当て盤	坊主、角坊主、銀杏形、	各5			
83	木ウツス	標準品	5			
84	植子木	角360mm 甲丸360mm	各15			
85	ケガキ針	ウラケガキ	15			
86	〃	バチガキ	15			
87	ハゼ	ハゼコロン	15			
88	〃	ハゼネコロン	15			
89	各種板金ハンマー	屋根用、カザリヤ、フリリン芽 山上炒、エボン、コンキ、 カラカン、片口フリリン	各15			
90	角床	36、45、60	各5			
91	銀杏床	48、57、	各5			
92	坊主床	45、51	各5			
93	コマの爪	39×45 42×48	各5			
94	丸抜き	9、12、15mm	各5			
95	たがね	19×185	10			
96	〃	22×200	10			
97	影たがね	36、45mm	各15			
98	溝	3、4、5、6mm	各15			
99	柄	25×12.5×350mm	各15			
100	ネジまわし	貫通 100%	20			
101	普通ネジまわし	150mm	10			
102	〃	300mm	10			
103	十字	No.2	10			
104	〃	No.4	10			
105	弓のとフレーム	250~300mm	20			
106	ベント	175mm	5			
107	ヤットコ	210mm	5			

No.	品名	規格	数量	現存量	使用頻度	備考
108	ウォーターボシブライヤー	250mm	2			
109	コンピネーションブライヤー	200mm	5			
110	モンキーレンチ	150mm	2			
111	"	200mm	2			
112	"	300mm	2			
113	バイブレンチ	250mm	2			
114	"	450mm	2			
115	両口スパナ	6丁組	2			
116	スコヤ	平150mm	15			
117	定規	3×36×1050	5			
118	直尺	300mm	30			
119	"	600mm	5			
120	銅製平直尺	300mm	20			
121	"	1000mm	4			
122	曲尺	500mm	10			
123	銅製巻尺	20m	1			
124	ビームコンパス	1000mm	3			
125	コンパス	250mm	15			
126	キヤリバ	外測 200mm	15			
127	"	内測 200mm	15			
128	油さし	ジェット形 180ml	10			
129	かたな刃	3×450mm	10			
130	ハンダゴテ	槍剣斧形 400φ	各(5)			
131	トーチランプ	ガンリン 500ml	2			
132	"	ガンリン 1ℓ	1			
133	ヤスリ	250、300mm、平、半丸、角、 三角(荒中細)、丸(300mm)	240			
134	組ヤスリ	5本組	5			
	"	8本組	5			
	"	10本組	5			
	"	12本組	5			
135	鬼目ヤスリ	平 200mm	5			
136	ストレートシャンクドリル	φ0.5~13.0、0.5とび(各8本)セット	4			
137	"	φ5~12、1.0とび(各12本)セット	6			
138	テーパードリル	φ14~24、1.0とび(各2本)	10			
139	"	φ14~20、1.0とび(各2本)	1			
140	"	φ21~35、1.0とび(各2本)	1			
141	ドリルスタンド	1~13mm	2			
142	ドリルスリーブ	MT1×MT2、MT2×MT3	1			
143	ドリルソケット	MT1×MT3、MT2×MT4	1			
144	ドリルドリフト	No.2、3、4	各1			
145	アンビル	鋳鉄製 100kg	2			
146	T型小型アンビル	250×200×70%	1			
147	ハチの果	45kg	1			
148	センターポンチ	100mm	10			
149	"	150mm	10			
150	金切りバサミ	直刃 180mm	5			
151	"	柳刃 210mm	5			
152	"	直刃 350mm	5			
153	"	柳刃 350mm	5			
154	ドレッサーバンドル	グラインド用	2式			
155	数字マーク	4mm	1			
156	英字マーク	4mm	1			
157	工具箱	銅製 100×130×300	15			
158	細管用パイプベンダ	1G 1/2G (各1)	2			
159	フェンダー工具セット		5			

No	品名	規格	数量	現存量	使用頻度	備考
160	グラインダー砥石	Ø209×19×31	24			
161	溶接ホルダ		24			
162	ガス溶接用眼鏡		30			
163	手袋	皮革5本指	24			
164	手袋	皮革3本指	20			
165	腕カバー	皮革	10			
166	足カバー	皮革	20			
167	エプロン	皮革	30			
168	酸素圧力調整器		6	8	A	3台故障
169	ガス溶接眼鏡		20			
170	ドリルビット	Ø6×2000mm	30			
171	ドリルビット	Ø10×2000mm	10			
172	リベットハンマー	圧縮空気、Ø22	2			
173	リベット締め用工具	かり出し、ダイ、ボンチ	セット	5		
174	リールコンセント	#20 20m	1			
175	火花試験用テストピース	工具鋼、機械構造用鋼	セット	1		
176	スプレーガン	1ℓ	2			
177	コンベックスルー	2、3.5m	4			
178	銅尺	2m	3			
179	スコップ	300×200	2			
180	スコップ	500×300	2			
181	コンビネーションプライヤー	200	10			
182	ハンドユリシヤ	1.6t	1			
183	ユリシヤ	2.9t	1			
184	ハンドバイス	標準型	10			
185	ハンドバイス	スモールエンド型	10			
186	ハンドランプ	No.5	10			
187	ハンドランプ	No.15	10			

電 気 科

機 械 名	仕 様	数 量	現在数量	使用頻度	備 考
1. 機 械 類					
巻線機(モーター用)	巻き幅300mm 巻き径450mm	4	4	B	1台追加要望
“(変圧器用)	巻き幅200mm 巻き径450mm	6	6	B	4台追加要望
足踏みシャー	切刃長さ1,000mm 切刃厚1.5mm	1	1	B	
レバーシャー	刃長さ220mm 切刃厚さ6mm	1	1	B	
定	1,000×1,000×140mm B仕付	1	1	B	
試験用電動発電機盤	試験用電動発電式運転用	2	1	B	
整 流 器	シリコン型サイリスター式 自動定電圧型DC110V	2	2	B	Input 220v Output DC150v 150A1台追加希望
運転用直流配電盤	鋼板製、パイプフレーム自立型	1	1	B	1台追加要望
低圧動力配電盤	鋼板製、パイプフレーム自立型	1	1	B	
実習用高圧受電盤	鋼板製、パイプフレーム自立型	1	1	B	
“(低圧配電盤)	鋼板製、パイプフレーム自立型	1	1	A	
動 力 計	3KW、100V、1,500rpm	1	1	B	
乾 燥 機	最高温度300℃、ヒータ10KW	1	1	B	
両頭グラインダー	砥石径205×19×158.8mm	2	2	B	
卓上ボール盤	振り340~360mm 穴あけ能力13mm	2	2	B	
絶縁耐力試験器	入力380V1φ50Hz 出力60KV 5KVA 油入自洽式	1	1	C	
パイプネジ切り機	1/2B~2B、電動機出力50W	1	1	C	
誘導電圧調整器(三相)	5KVA 380/380V±100%	2	2	B	3台追加要望
“(単相)	5KVA 380/380V±100%	2	2	B	3台追加要望
試験用変圧器(三相)	5KVA 380/220V	1	1	C	
“(単相)	5KVA 220/100V	1	1	C	
変 圧 器	1φ1KVA 380/110×2 6ada	12	6	B	4台ずつ追加要望
	1φ10KVA 380/220×2 6ada		6	B	
電 動 機(単相)	220V 0.2KW	5	5	B	単相のみ5台追加要望
(三相)	220V、0.75、1.5、2.2、3.7、5.5KW	31	31	B	
発 電 機	直流複巻2KW100V	4	4	B	1台追加要望
管 曲 げ 機	最大曲げ径50A(2") 10トン	1	1	C	
試験用発電機	三相同期発電機2KVA 3φ380V	2	2	B	3台追加要望
2. 計 器 類					
コーラッシュブリッジ	0.005~10,000Ω	5	5	C	
照 度 計	測定範囲0~3,000LX	1	1	A	4台追加要望
階 動 抵 抗 器	2A39Ω	10	10	A	10台追加要望
変 成 器	1次電圧220/440/2200/3300V 2次電圧110V	2	2	C	
変 流 器	1次電流10~1,500A 2次電流5A	2	2	B	1台追加要望
スライダック	AC220V 50Hz 1φ	10	10	B	10台追加要望
絶 縁 抵 抗 計	250V/50MΩ	10	10	B	
回 路 試 験 器	DC電圧0~1,200V、AC電圧0~1,200V DC電流0~1,200mA、抵抗0~20MΩ	10	9	A	故障1台、10台追加要望
接 地 抵 抗 計	0~1,000Ω	5	5	B	5台追加要望
積 算 電 力 計	3φ220V 60A	1	1	B	4台追加要望
周 波 数 計	20~80Hz 120/240V	1	1	B	4台追加要望
力 率 計	3φ電流レンジ5/25A、電圧レンジ120V	1	1	B	4台追加要望
回 転 計	ハスター形 0~10,000rpm	2	2	B	
ホイートストンブリッジ	1Ω~10MΩ	5	5	B	
ダブルブリッジ	0.1mΩ~110Ω	5	5	C	
交 流 電 圧 計	30/75 75/150 150/300V	12	33	B	7台追加要望
交 流 電 流 計	1/5A 5/25A	12	16	B	4台追加要望
直 流 電 圧 計	3/10/30/100V	21	12	B	8台追加要望
直 流 電 流 計	500、10mA、100mA、1A、10A、30A	41	11	B	9台追加要望
電線路用交流電流計	15/30/75/150/300A、5レンジ	1	1	B	4台追加要望
単 相 電 力 計	電流レンジ0.2/1A、ボルトレンジ120/240V	5	9	B	1台故障、1台追加要望

機 械 名	仕 様	数 量	現在数量	使用頻度	備 考
三相電力計	電流レンジ0.2/1A、5/25A	10	10	B	
直流検流計	反照形・ 2.4×10^{-10} A/mm	1	1	C	
精密電流計	標準用 1.5mA~750mA	3	3	C	
精密電圧計	" 1 ~ 300V	3	3	C	
精密電力計	" 電流レンジ150/5A	3	3	C	
せん形抵抗器	抵抗値0.1~1111、0Ω 16栓	1	1	B	9台追加要望
内側キャリパ	0~200mm	10	10	C	
外側キャリパ	0~200mm	10	10	C	
片バース	0~200mm	10	10	C	
ワイヤゲージ	№0~№36	5	5	C	
外側マイクロメータ	0~25mm、25~50mm、50~75mm	3	3	B	
内側 "	5~25mm、25~50mm、50~75mm	3	3	B	
ノギス	150mm 0.05mm	2	2	B	3丁追加要望
温度計	ゼンスタ式 C-300C	1	1	B	故障、1台追加要望
ピッチゲージ	メートル0.5~1.0 60° 17枚組	1	1	B	
メートルゲージ	600×12.7mm 9枚組	3	3	B	2丁追加要望
3. 工 具 類					
ファイアボット	ガンリン用	3		C	
ベンチ	200mm	30	15	A	1.5丁追加要望
圧着ベンチ	1.25mm~8mm	20	20	B	
電工ナイフ	つもの柄付	30	12	B	1.8丁追加要望
電工ドライバー	50、75、100、125、150、200mm	120		A	追加を要望する。地元で入手可能なれど品質が良くない為
ドリル	ストレート0.5~13mm 0.5mmとび	10		B	
両口スパナ	6丁組	8	5	B	3組追加要望
モンキーレンチ	200mm	3	3	B	
鉄工やすり	平形、半丸、丸、角、三角 250mm	150		B	十分である
組やすり	5本組、8本組、10本組	30		B	十分である
トーチランプ	1/2ℓ ガンリン用	16	16	B	4台追加、その他、具印ガンリントーチランプタケイバーナーすでに供与されたもののスペアパーツ望む20組
自在鋸ツク	250mm	25		B	
パイプレンチ	250mm	3	1	B	2丁追加要望
パイプカッター	1/8B~3B	12	8	B	1.2ヶ追加要望
強力ニッパー	175mm強力形	10	8	B	1.2ヶ追加要望
コンビネーションプライヤー	200mm	10	9	B	
オスター	ラチェット形厚鋼用1/4~3B	14		B	
片手ハンマー	1ポンド	6		B	
木ハンマー	両口 60mmφ	16		B	
タガネ	平10×140mm、19×185mm	20		B	
工具差し	革バンド及び革差、3本組	20	20	B	革バンド10本追加要望
脚立	鋼管製 高1.5m	4	4	B	革差5本組、30組追加要望
チェーンブロック	3t 揚程3m	1	1	不使用	
絶縁手袋	耐圧10KV	20		"	
" 長くつ	" 5000~10KV	20		B	2足追加要望
" 帽子	"	20		B	3つ追加要望
絶縁ガイシシールド	耐圧 10KV	10		C	
絶縁風呂敷シールド	"	10		C	
絶縁管状シールド	"	10		C	
絶縁回しシールド	"	10		C	
検電器	ポケット形AC200~500V	20	0	B	紛失、20本追加要望
万力横形	125mmボルト付	20	12	B	8台故障、追加要望
トースカン	丸台 300mm	6			
Vブロック	A型倍合 75×50×30	2			
ハンドタップ	1~40mm 各サイズ	4			
ダイス	M1.4~M30 各サイズ	4			十分である

機 械 名	仕 様	数 量	現在数量	使用頻度	備 考
タップハンドル	6 mm ~ 38 mm 各サイズ	7			
ダイスハンドル	16 mm、20 mm、38 mm	5			
ギャブーラ	80 mm、100 mm、200 mm	7			
パイプベンダー	15 mm、19 mm、25 mm	9			
パーリングリーマ	金剛管用	10			
〃	ビニール管用	10			
ジャンピングホルダー	4.9 mm	10			
半 田 ご て	やう形、剣形、おの形 400g	30			

マグネティックスターター (スターデルタ)	三相220V1.55KW、サーマルリレー電流25A、コ イル電圧220V、50/60Hz	松下電器製	20台	希望
A、C、可逆スイッチ	220~550V、3.7KW、モータ220V/3.7KW コイル電圧220V、50/60Hz、リレー12-18A	TYPE SRC、a3938-5-1R 富士電機	20台	希望
A、C、マグネティックス イッチ	220~550V、3.7KW、モータ220V/3.7KW コイル電圧220V、50/60Hz、リレー12-18A	TYPE SRC、a3931-5-1 富士電機	20台	希望

電 子 科

№	機 材 名 及 び 規 格	数 量	現在数量	使用頻度	備 考
1	卓上ボール盤 並木製 NBD340 標準アクセサリ、特殊工具付	1	1	A	1台追加要望
2	両頭型グラインダー 昭和電機製 SCK-CKT 標準アクセサリ、付属品 集じん器、防じんガラス付	1	1	B	
3	オシロスコープ 4インチ 岩崎通信機製 SS-4211 二現象 標準アクセサリ、特殊工具付	5	5	B	
4	オシロスコープ台車 岩崎通信機製	5	5	B	
5	自動電圧調整器 三菱電機製 NAC-1K NAC-0.5	2	1	C	
6	整 流 器 0~150V、DC 0~50A 三菱電機製 YS-1110-40	1	1	C	直流電源 0~24V、0~1A. 購送要望
7	開 引 発 振 器 日本通信機製 4420 10~300MHZ	2	2	B	
8	出 力 計 日本通信機製 2045 0~5W	1	1	B	
9	ファンクションジェネレーター HEWLETT, PACKARD製 3311A 矩形波正弦波鋸歯状波 0.1HZ~100KHZ	3	3	B	
10	半導体回路実験装置 大和電子製 ET-SC1 電源回路	1.0	1.0	B	
11	パルス回路実験装置 大和電子製 ET-PIS パルス回路	1	1	B	
12	電子管回路実験装置 大和電子製 ET-VIS スーパーラジオ	1	1	B	真空管5AR4ヒータ断線 購送要
13	半導体回路実験装置 大和電子製 ET-TR1 スーパーラジオ	1	1	B	1台追加要望あり
14	三球ストレートラジオ受信機実験装置 大和電子製 ET-RH2	1.0	1.0	B	
15	オシロスコープ トリオ製 CS-1351 標準付属品、スペアパーツ付 2.5インチ	15	15	B	
16	オシロスコープ トリオ製 CS-1560 二現象 標準付属品、スペアパーツ付 4.5インチ	4	4	B	VARIABLE VOLT/CMのつまみがひび割れ したもの2台あり。 使用時に若干の不具合がある。
17	電 子 電 圧 計 AC、DC トリオ製 VT-108 0~1.5KV 抵抗 0~10Ω 標準付属品	2	2	B	
18	テストオンレーター リーダー電子製 LSG-16 100KHZ~300MHZ	3	3	A	2台追加の要望あり

No	機材名及び規格	数量	現在数量	使用頻度	備 考
19	テストオシレーター トリオ製 SG-402 100KHZ~30MHZ	3	3	A	2台追加の要望あり
20	シグナルジェネレーター FM.VHF 日黒電波測器製 MSG-276A 75MHZ~110MHZ、10.7225MHZ	3	3	B	
21	スイープジェネレーター トリオ製 RS-503A 455~465KHZ、10.7~10.85MHZ 262.5~272.5MHZ 3バンド	3	3	B	
22	歪率計 NFサーキットデザインブロック製 DM-153A 6HZ~600KHZ	1	1	C	
23	トランジスタテスター 国洋電気製 TCB-6	3	3	B	10台追加の要望あり但し小型のもの
24	真空管チェッカー 国洋電気製 VG-4G-N	2	2	C	1台故障
25	Qメーター 国洋電気製 Q-75 コイル14ヶ付	1	1	B	
26	パターングェネレーター リーダー電子製 LCG-391 6パターン発振可能	2	2	B	3台追加の要望あり PAL方式
27	サーキットテスター 三和測器製 U-70D	10	10	A	1台故障 U-70D スペアパーツ デジタルサーキットテスター購送要望
28	フィルトレベルメーター リーダー電子製 LFC-944 VHF、UHF	2	2	C	
29	グリッドディップメーター トリオ製 DM-800	3	3	C	
30	ラジオ、テレビ修理工具セット 宝山工具 S-7 ニッパー、ドライバー等14点で1セット	20	-	A	工具の破損など多い為追加要望あり 20セット
31	ジャンパピンセット 宝山工具製 K-83 1.6、1.8、2.1、2.5、3.0mm テーパーリマ付	5	5	B	
32	テーパーリマ 宝山工具製 M ₃ × 20mm	5	5	B	
33	ハンドニブラー 宝山工具 K-88 さし断可能 アルミ板1.5mm 鉄板0.6mm	5	5	B	
34	電気半田こて 15W 220V 30W 220V (スペアヒーター 20ヶ) 80W 220V	10 30 3	-	A	20W、220V、こて先の小さいもの 10台追加要望あり
35	半田クリーナー 大洋電機製 100V-60W	5	5	B	3台故障 10台追加要望
36	プリント板エッチング装置 サンハトヤ製 ES-10	3	3	B	
37	ミニドリル サンハトヤ製 D-3	5	5	B	ドリルビット 1mm 卓上型の高速 追加要望あり ボール盤の購送を希望
38	ミニスタンド ミニドリル用 サンハトヤ STD-50	5	5	B	

No	機材名及び規格	数量	現在数量	使用頻度	備考
39	A. Cアダプター 100V ミニドリル用 サンハトヤ AD-1000B	5	5	B	
40	バーニアキリバ ミットヨ製 15cm	1	1	C	
41	シャーンペンダー 宝山工具製 K-130	1	1	B	
42	部品整理箱 宝山工具製 B103 引出数24	3	3	A	丸形の工具期追加要望
43	ラジオ受信器 東芝 1C-700	10	10	C	
44	テレビジョン受像器 東芝 12PB(12インチ) モノクローム	5	5	B	カラーテレビジョンセット 14インチ 購送要あり
45	" 17PB(17インチ) "	5	5	B	
46	アンプリファイア 東芝 SA-304	1	1	C	
47	レコードプレーヤー 東芝 SM-3000 ヘッドフォン、アクセサリ付	2	2	C	1台故障
48	" SM-102C	2	2	C	
49	テープレコーダー 東芝 RT-296F	2	2	C	1台故障
50	テープデンキ " PT-470	2	2	C	
51	パネル用直流電流計 横河電気製 65型 2.5級 0~500mA, 0~10mA 0~100mA, 0~1A	40		C	
52	パネル用直流電圧計 " " " 0~30V, 0~300V	20		B	
53	コーラウシブリッジ 0.005~10000I	5		B	電気科と共用
54	照度計 0~3000ルクス	1		C	電気科と共用
55	階動抵抗器 2A, 39Ω	0			
56	入力 220V スライドトランス 出力 0~2600 5A	10		B	電気科と共用しているため、別に10台追加の要望あり
57	回路計(サーキ、トテスター) 直流電圧 0~1.2KV 交流電圧 0~1.2KV YEW 直流電流 0~1.2A 抵抗 0~20MΩ	10		B	電気科で使用
58	接地抵抗計 0~1000Ω	5		C	電気科
59	周波数計 20~80HZ 120/240V	1			以下電気科と共用なれど電気科で管理
60	ホイストブリッジ 1Ω~10MΩ	5			
61	ダブルブリッジ 0.1mΩ~110Ω	5			
62	交流電圧計 30/75 75/150 150/300V	12			

No.	機材名及び規格	数量	現在数量	使用頻度	備考
63	交流電流計 0~500mA、10mA、100mA 0~1A、10A、30A	4	1		
64	直流検流計 反照形 2.4×10 ⁻¹⁰ A/mm	1			
65	精密電流計 標準用 1.5mA~750mA	3			
66	精密電圧計 標準用 1V~300V	3			
67	精密電力計 電流レンジ 150/5A	3			
68	栓形抵抗器 0.1~1111, 0Ω 16栓	1			
69	ワイヤゲージ No.0~No.36	5			
70	外側マイクロメータ 0~25mm 25~50mm 50~75mm	3			
71	内側マイクロメータ 0~25mm 25~50mm 50~75mm	3			
72	バーニアキャリパス 150mm 精度 1/20mm	2			
73	温度計 0~300℃ サーマスタ式	1			
74	ピッチゲージ M0.5~7.0 17枚組	1			
75	ナットドライバー 2.2cm 3mm用	20		B	十分である
76	スクロッドドライバー(-) 1.4cm	20		B	十分である
77	ドリルビット 0.5~13mm	25			電気科
78	両口スパナ 6丁組	8			"
79	モンキーレンチ 200mm	3			"

木材加工科

No	機械/工具名	仕様	数	量	現存量	使用頻度	備考
1	手押し鉋盤	加工幅 300%	1	台	1	A	カッター補充申請あり。
2	手押し鉋盤	加工幅 400%	1	1	1	A	〃
3	自動鉋盤	加工幅 600%	1	1	1	A	クラッチ切換部分摩耗。カッター補充申請あり。
4	帯鋸盤	鋸車径 700%	1	1	1	A	バンドソー補充申請あり。
5	丸鋸盤	鋸径 400%	1	1	1	A	鋸刃補充申請あり。
6	万能丸鋸盤	鋸径 400% 納取り装置付き	1	1	1	A	鋸刃 〃
7	横びき丸鋸盤	鋸径 355%	1	1	1	A	
8	角のみみ盤	のみみ法 6~24%	3	3	3	A	
9	面取盤	加工高さ 125%	1	1	1	A	レゾンベルト摩耗、補充申請あり。
10	柄取盤	加工最大柄長さ 100%	1	1	1	B	
11	はと尾組子取り盤	8軸式	1	1	1	B	
12	あらわれ組子取り盤	加工幅	1	1	1	B	寸法位置決め用の台が折れている。
13	携帯用電気鉋盤	切削幅 80%	5	5	5	A	
14	携帯用電気丸鋸	鋸刃径 203%	5	5	5	A	
15	電気ドリル	0.5 KW	5	5	5	A	
16	高速ルータ	刃物軸チャック径 12%	1	1	1	B	ルーターの追加申請あり。
17	木工旋盤	心間距離 1070%	1	1	1	A	バチの補充申請あり。
18	糸鋸盤	0.4 KW	1	1	1	A	
19	ポータブルディスクサンダー	0.5 KW	3	3	3	A	
20	ポータブルオビタルサンダー	0.5 KW	2	2	2	A	ベルト(特殊形状)の補充申請あり。
21	木工プレス	20t	1	1	1	B	モーターベルトの 〃
22	鋸刃研削盤	帯鋸、丸鋸兼用	1	1	1	A	
23	卓上ボール盤	穴あけ能力 13%	1	1	1	A	
24	両頭グラインダ	砥石径 305% 集塵機付き	1	1	1	A	
25	万能刃物研削盤	研削長さ 600%	1	1	1	A	仕上げ用グラインダーの補充申請あり。
26	超硬丸鋸研削盤	カーバイドチップソー用	1	1	1	A	グラインディングホイール(皿形)の補充申請あり。
27	電気圧縮機	2.2 KW	1	1	1	A	
28	電気ジグソー	0.5 KW	5	5	5	B	
29	機械用局所排気装置	ダクト、サイクロン、ファン、モーター(11 KW)を含む	1式	1式	1式	A	
30	水洗ブレス	間口×天井高さ×奥行 1100×2000×1000%	1式	1式	1式	A	
31	水分測定器	電気抵抗式(誤差0.5%)	1	1	1	B	
(工具及び用具類)							
32	面取盤用カッタ	ブレンカッタ	2	組			
		ウイングカッタ	5	組			
33	柄取盤用カッタ		4	組			
34	高速ルータ用カッタ	ストレート3~24%、3%とび	各2	組			
		面取用 12種	2	組			
35	丸鋸盤用カッタ	3~24%、3%とび	2	組			
36	木工旋盤用バイト	各種	7	組			
37	flexible steel rule	2000%	25				
38	steel rule	500%	25				
39	try steel square	150%	50				
40	T bevel	240%	25				
41	scriber tool	100%	50				
42	marking gauge	150%	25				
43	markise gauge	150%	25				
44	divider	150%	25				
45	protractor	200%	25				
46	frame saw		50				
47	dovetail saw		25				
48	back saw		25				
49	fret saw		25				

No	機械/工具名	仕 様	数 量	現有量	使用頻度	備 考
50	fine saw		25			
51	cutting groove saw		25			
52	jack plane		50			
53	double plane		50			
54	finishing plane		50			
55	tooth plane		25			
56	tryng plane		25			
57	rebate plane	12、18、21、30%	25組			
58	fillister plane		25			
59	grooving plane		25			
60	plough plane		25			
61	ground plane		25			
62	fluting plane	30%	15			
63	hollowing plane	30%	15			
64	circular plane		25	25	A	現在1"以上のものがあるが、1/2"以下の小さいものを追加申請。
65	spoke shave		25			
66	ripping chisel	1/4"、3/8"、1/2"、5/8"、3/4"、1 1/4"、1 1/2"	25組			
67	"	1/4"、1/2"、3/4"、1"、1 1/4"、1 1/2"	25組			
68	"	1/4"、3/8"、1/2"、5/8"、3/4"、1"、1 1/4"	25組			
69	mallet	75%φ				
70	dwible t ist auger	6~3.6% 3%とび	25組			
71	center bit	6~2.4% 3%とび	25組			
72	"	1/2"~1 1/2"	25組			
73	auger bit	6~2.4% 3%とび	25組			
74	bit brace gimlet	6、9、1.2%	25組			
75	counter sink	15%	50			
76	brace	250%	25			
77	claw hammer		25			
78	fulcrum		25			
79	screw driver		25			
80	saw set		25			
81	saw set plier		25			
82	木工バイス	150%	50			
83	木工やすり(平)	荒、中、細 200%	30組			
	"(長円)	" "	30組			
	"(半丸)	" "	30組			
	"(三角)	" "	30組			
	"(角)	" "	30組			
	"(丸)	" "	30組			
84	シャコ万力	100%	50			
85	端金(はたがね)	1200%	50			
86	木工ドリル	3~8% 1%とび	30組			
	"	9~3.6% 3%とび	50組			
87	エブーカッター	6%ホース40m付き	2			
88	目立やすり	中、仕上 150%	50組			
89	パス	外、内、片	5組			
90	糸 鋸	150%	30			
91	にかわなべ		5			
92	電気にかわなべ	2と	5			
93	スプレーガン	吸上式、0.75ℓ カップ付き	3			
94	同上ホース	6.5%φ	100m			
95	塗装用はけ	すじかい、目止め、ラッカ用	150本			
96	塗装用マスク	低濃度ガス用	5			
97	粘 度 計	塗料用	1			

No.	機械/工具名	仕 様	数 量	現有量	使用頻度	備 考
98	折 り 尺	木製6つ折り 1000%	50			
99	直 尺	ステンレス 300%	50			
	"	" 1000%	20			
	"	" 2000%	1			
100	砥 石	荒	100			
	"	中	220			
	"	仕 上	50			
101	金 砥 石		100			
	(教 材 類)					
102	ス ラ イ ド	木工(木工材料) 69コマ	1			
103	"	木工(木工具) 78コマ	1			
104	"	塗 装	67コマ	1		
105	"	木製品の塗装	88コマ	1		
106	"	椅子張り	84コマ	1		
107	"	家具の塗装	80コマ	1		
108	"	木材の乾燥	85コマ	1		
109	"	木製品の接着	89コマ	1		
110	"	木材の切削加工	1			

建 築 科

No	名 称	仕 様	数 量	現存量	使用頻度	備 考
1	コンクリートミキサー	0.12m ³ エンジン付き	1台	1	A	
2	モルタルミキサー	0.12m ³ エンジン付き	1	1	A	ミキサー用羽根の補充申請
3	ベルトコンベアー	10m エンジン付き	2	2	A	ロビンエンジン不調
4	ラ ン マ	60kg エンジン付き	1	1	A	エンジン不調
5	砂 ふ る い 機	0.2KW	1	1	A	
6	レ ベ ル	3.2倍	2	2	A	新型の追加申請あり
7	ト ラ ン シ ッ ド	2.5倍	2	2	A	他機種への追加申請あり
8	平 板 測 量 器	ブリズハ式	5	5	A	
9	バイブレーター	4m ガソリンエンジン付き	1	1	A	出力不足のため重油エンジン用の追加申請あり
10	〃	4m 0.75KW	2	2	A	
11	〃	1m 0.22KW	1	1	B	
12	ト ラ ッ ク	トヨタダイナディーゼル	1	1	A	
13	コンプレッサー	タンク160ℓ 2.2KW	1	1	A	マグネットスイッチ不良
14	〃	〃 230ℓ 3.7KW	1	1	A	
15	空気式バイブレーター	振動部 81×770mm	1	1	B	
16	コーナードリル	2,700r.p.m 100W	1	1	B	
17	変 速 ド リ ル	0~2,300r.p.m 230W	1	1	A	
18	〃	0~1,200r.p.m 160W	1	1	B	
19	振 動 ド リ ル	1,100r.p.m 330W	1	1	B	
20	電 動 ハ ン マ ー	打撃数 1,900 800W	1	1	A	交換用ハンマーの補充申請
21	ハンマードリル	200r.p.m 760W	1	1	A	交換用ドリルの補充申請
22	手動耐圧試験機	100t	1	1	B	手動ポンプのスピンドルが変形
23	コンクリートカッター	切削深さ 59mm	1	1	A	マフラー、冷却用水供給装置の故障、カッターの補充申請
24	〃	ハンドタイプ 5,000r.p.m	1	1	B	
25	バ ッ ク ホ ー	バケット容量 0.1m ³	1	1	B	アクセルワイヤ、レバー等の修理必要
26	電 気 ボ リ ッ シ ャ	床みがき用	1	1	B	
27	〃	研き出し用	1	1	B	
28	枠 組 足 場		60組	60	B	
29	梁型床受け用支柱 (サポーター)	伸縮付き	100本	100	B	
30	左 官 用 ポ ン プ	洗い出し用	2台	2	A	
31	手 押 か ん な 盤	削り幅 300% 15KW	1	1	A	交換用カッターの補充申請
32	自 動 か ん な 盤	〃 450% 37KW	1	1	A	交換用カッターの補充申請
33	昇 降 傾 斜 盤	2.2KW	1	1	B	
34	電 気 か ん な 盤	携帯用 削り幅 82%	1	1	A	
35	電 気 か ん な 盤	携帯用 削り幅 156%	1	1	A	
36	電 気 丸 の こ	携帯用 のこ刃直径 160φ	1	1	B	
37	〃	携帯用 のこ刃直径 382φ	1	1	A	
38	電 気 角 の み	30%角のみ付	1	1	A	刃の小さいもの補充申請
39	電 気 カ ッ タ ー	木工用 カッター3%~36%	1	1	B	
40	電 気 ジ グ ゾ ー	木材60% 軟鋼板6%	1	1	B	
41	シ ョ ッ プ	11種類	100個			
42	ス コ ッ プ	4種類	20			
43	一 輪 車	容量 0.085m ³	5台			
44	ト ラ ム 鐘 運 搬 車	長さ1m500% 巾400%	3			
45	ク	7種	14本			
46	墨 打 ち 荒 こ て	150、165、180、195、210 225、240、255、270、300 360、450 各20本	1式			
47	本 ゴ テ	240%	20本	20	A	300mmのものを追加申請
48	地 金 四 半 こ て	60、75、90、105、120、各20	1式			
49	地 金 四 半 柳 刃	60、75、90、105、120、各20	1式			
50	平 目 地 こ て	3、4、5、6、7.5、9、12、15 各20本	1			
51	れ ん が こ て 桃 形	#2、#4、各20	1			

No	名 称	仕 様	数 量	現有量	使用頻度	備 考	
52	ホ ー ン	かご形 砂用	3個			※ 工具類について記入のないものは、数量、状態とも異常なし。	
53	下 げ 振 り	300φ	30				
54	コンベックスルー	3.5m	30				
55	巻 き 尺	布製 50m	3				
56	木 製 水 準 器	300、400、各10	1式				
57	つ る は し	5種類 各3	1				
58	石 工 道 具	げんのり、だるまセット、その他	1				
59	アスファルト用大どて	3種	1				
60	鉄 筋 曲 げ 器	(9~13、16~19、22~25)	1				
61	箱 尺	3m	3個				
62	丸 形 2 輪 車	0.16m ²	3台				
63	目盛付きダブルコヤ	300×25×3	10本				
64	調整付き水平器	300mm	4個				
65	ワイヤーローブカッター	切断可能径 10%	3台				
66	"	" 20%	3				
67	鉄 筋 カ ッ タ ー	13%	1台				
68	油 圧 鉄 筋 切 断 機	9~25%	1				
69	チェーンブロック	1t	2個				
70	保 安 帽	クリーム色	30				
71	オイルジャッキ	能力 5t 揚程 120	4				
72	"	10t 150	4				
73	製 図 機 器	T型定規 900mm	30				
		三角定規 300mm	30				
		製図用具 10本組	30				
		直 尺 450mm	30				
		製 図 板 750×1,050	30				
		三角スケール 300mm	30				
		ドラフター オモリ式	30台				
		製 図 台	30台				
74	折 り 尺	6つ折り 1m	50				
75	ワイヤーローブ	12mmφ	60m				
76	"	20mm	30m				
77	脚 立	AW-15	2個				
78	絶 縁 ベ ン チ	200%	6				
79	バ イ ブ レ ン チ	350%	2				
80	"	450%	2				
81	モ ン キ ー レ ン チ	200%	6				
82	リ ー ド 万 力	125%	6				
83	平 か じ や	540%	3				
84	西 洋 く ぎ 抜 き	460%	3				
85	結 束 器		30				
86	手 お の	中 型	2				
87	れんがネガネ		30				
88	クリックボール		3				
89	木 ハ シ ン マ ー	75%φ	30				
90	か ん な	西洋式(荒) 300%	25				
91	か ん な	" (中) "	25				
92	か ん な	" (仕上) "	25				
93	か ん な	" No.5	25				
94	の こ	西洋式 No.3	25				
95	の こ	" No.4	25				
96	の こ	" No.5	25				
97	の み	7種 各2.5組	1式				
98	木 工 用 万 力	180%	10台				
99	ロットリングペン	3本組	30組				
100	両頭クランダー	0.4 KW 防護装置付き	1台				
※	Power Trawl	(Makita Model 4000 RPM 180)	1台	1台	A		交換用コテ刃補充申請 (3枚刃)

自動車整備科

1974年度供与機材

No	品名	仕様	数量	現在数量	使用頻度	備考
1	ブレーキシューグラインダ	SD-1	1	1	B	
2	ブレーキライニングボンディングオーブン	BB-6000	1	1	B	
3	ブレーキドラムレース	BDL-200	1	1	B	モータ要修理
4	スチームクリーナ	SW-250K	1	1	A	
5	カーウォッシャー	CW-1	1	1	A	
6	部品洗浄機	WS-25	2	2	A	1台故障 モーター要修理
7	リフトマスタ	MK-30	1	1	A	
8	エアリフト	AL-130C	3	3	C	
9	エアリフト	AL-250C	1	1	C	
10	ブレーキテスタ	BBT-51A	1	1	B	
11	シリンダホーニングマシン	MS-30	1	1	B	スイッチ要修理 砥石追加の要望あり
12	ピンホールホーニングマシン	PH-NO10	1	1	B	
13	バルブシートグラインダ	EC-65	1	1	B	
14	バルブシートグラインダ	EC-160	1	1	B	
15	クランクシャフトグラインダ	MG-1600	1	1	C	モータ焼損 要修理
16	平面研削盤	MG-10G	1	1	B	
17	噴射ポンプテスタ	No.5760	1	1	A	要調整
18	オートアナライザ	E-160-6	1	1	A	故障 1台追加要望あり
19	エンジン動力計	No.25	1	1	B	英文取扱説明書購送依頼あり
20	教材用車両(マイクロバス)	ニッサンGC240PU	1	1	A	
21	赤外線乾燥スタンド	TH-512B	1	1	B	ランプの購送要望あり
22	バルブリフェーサ	MB-145	1	1	B	故障 モータ要修理
23	コンロッドアライナ	MA-5B	1	1	A	
24	アマチュアテスタ	EM-33	1	1	A	ランプ表示部が故障しているが使用可能
25	レギュレータテスタ	EM-50F	1	1	C	
26	バッテリーテスタ	EM-77	1	1	A	
27	ラジエータキャップテスタ	RCT-2A	1	1	B	
28	キャンバ、キャスタ、キングピンゲージ	MB-40E	1	1	B	
29	ターニングラジアスゲージ	MR-30K	1	1	B	
30	トーインゲージ	MB-56E	1	1	B	
31	バルブスプリングテスタ	T-25F	1	1	A	
32	騒音計	NA-09	1	1	B	故障
33	ピストンヒータ	MS-12S	1	1	A	
34	エンジンスタンド	ES-25	5	5	A	ボルトがなくなったが機械科で製作可能
35	ポートパワー	EZ-3L	1	1	B	
36	ガレージジャッキ	M-300H	1	1	C	
37	ガレージジャッキ	M-500M	2	2	C	
38	オイルジャッキ	MH-10	2	2	C	
39	オイルジャッキ	MH-30	2	1	C	
40	エアージャッキ	MA-150	1	1	C	
41	トランスミッションジャッキ	HUJ-800A	2	2	B	
42	オイルバケットポンプ	STB-50	2	2	C	
43	ルブリゲータ	L-50	1	1	C	
44	ディスクサンダ	100mm	2	2	A	モータ焼損、追加の要望あり(1台)工場などからの委託訓練では使用するとよいと思う
45	シャシダイナモメータ	BCD-100	1	1	B	
46	スピードメータテスタ	SM-50	1	1	A	
47	ホイールバランス	DWB-5500	1	1	B	故障 コントロール回路調整不良 1台追加希望
48	ヘッドライトテスタ	HT-60	1	1	B	
49	サイドスリップテスタ	WG-75-2	1	1	B	
50	卓上ボール盤	並木製作所NBD-340	2	2	B	

No	品名	仕様	数量	現在数量	使用頻度	備考
51	両頭研削盤	日立工機	2	2	A	
52	油圧プレス	HP-50E	2	2	A	
53	充電器(シリコン)	EM-100T	1	1	A	1台メータが零に戻らない
54	シリンダ中ぐり盤	NWA-No.0型	1	1	B	故障、センターにて新たに購入
55	シリンダ中ぐり盤	NWA-No.1型	1	1	B	バイト 1セット購送の要あり
56	空気圧縮機	CT-237NA	1	1	A	保守の為 スベアパーツ式 ベルトピストンリング パッキン セット パルプスプリングなど購 送の要あり
57	船用ディーゼルエンジン	ヤンマーディーゼル3KDGE	1	1	B	保守の為 スベアパーツ式購送の要あり
58	船用ディーゼルエンジン	" 3TGE	2	2	A	同上
59	船外エンジン	ヤマハ発動機55AEL	1	1	C	イグニッションシステムのスベア購 送要望
60	船外エンジン	" 25AEL	1	1	C	同上
61	自動車エンジン	エンジン動力計用	1	1	A	
62	"	ニッサンA12	1	1	A	
63	"	三菱	1	1	A	
64	"	トヨタ2D	1	1	A	
65	水洗ブース	明治機械SB-20A	1	1	B	
66	ベビークレーン	DCH-1000	1	1	A	
67	噴射ポンプ分解装置	DT-105A	1	1	A	1セット追加要望あり
68	ガレージランプ	120B	4			
69	バルブシードカッター	R-3500	1			
70	グリースガン	200ml	2			
71	バルブリフト	ピニオンラック式0~60mm	1			
72	バルブリフト	" 50~225	1			
73	バルブリフト	" 30~120	1			
74	ギャプーラ	爪の開き0~150	1			
75	ユニバーサルギャプーラセット	0~170	1			
76	ピットマンアームプーラ	25~85	1			
77	ヘビードューティユニバーサル ベアリングプーラセット		1			
78	スライドハンマプーラ	G-60	1			
79	ステアリングプーラ	T-60A	1			
80	ツールセット	D-3000	2			
81	ツールセット	CU-403	10			購送要望あり
82	プラグレンチ	各種	15			
83	タペットスパナセット	T-106M	2			
84	イグニッションレンチセット	BT-65	2			
85	Uボルトレンチ	UB2326、UB3034	各2			
86	十字レンチ	T-126M	2			
87	アジャスタブルリーマ(16本組)	R-48	5			
88	ブレーキスプリングブライヤ	BP-24	3			
89	スクリュウエキストラクタセット (4本組)	NO-1816	2			
90	スタットボルトリムバー	34B	2			
91	"	34D	1			
92	ピストンリングツール	RT-45	3			購送要望あり
93	チューブフローリングカッター	T-200	2			
94	タイヤレバー	T-19D	3			
95	ピストンバイス	PV-15	3			
96	エンジンクリーナ	EC-5	1			
97	バッテリーフィラ	BF-10	1			
98	エアポンプ	A-90	2			

No	品名	仕様	数量	現在数量	使用頻度	備考
99	オイルジョッキ	SO-4	3			
100	タップダイスセット	M-618	3			
101	サービスクリッパ	SC-12	3			
102	リジトラック	M-12B	8式			
103	ダイヤルゲージ付きトースカン	107M-MB	2			追加購送要望あり、スタンド付
104	ポンチセット	320	10			
105	コンプレッションゲージ	G-24B	1			
106	#	DG-7C	1			
107	バキュームゲージ	G-8B	1			
108	ピストンフィラゲージ	No 208	2			
109	タイヤゲージ	TG-50	2			追加購送要望、マーク付
110	#	AD-101	2			
111	比重計セット	HM-100	2			
112	プラグゲージ	No 22M	3			
113	サーキットテスタ	TH-600	1			購送要望あり
114	塗装用粘度計	NK-2	1			
115	フエンド工具セット	TF-50A	2			購送要望あり
116	タイミングライト	STL-46A	2			故障1台 購送要望
117	強力ソケットレンチ	IID-260M	1			
118	ミゼットレンチセット	No 16S	1			
119	スナップリングプライヤセット	SDS-4	2			
120	エアバルブラッパ	T-510B	1			
121	手動バルブラッパ	VL20、30、35、45	各5			
122	ピストンリングコンプレッサ	RC-25	3			購送要望あり
123	#	RC-35	2			同上
124	ベアリングスクレップ	S-8、S-10	各3			
125	ノズルテスタ	DT-50	1			
126	電気ドリル	10mm	1			破損、購送要望あり
127	ブースタケーブル	BC-200A	1			
128	ホットパッチランプ	2358S	1			
129	バッテリー比重計	HM-50	3			
130	キャディーツールスタンド	BC-101	5			
131	オイルフィルタレンチセット	NT-83A	1			
132	タイヤビードプレーカ	TB-15C	1			
133	コイルスプリングコンプレッサ	HC-800N	1			
134	タイロッドエンドリムーバ	TRH-12	1			購送要望あり
135	電気ごて	100W、300W	各2			
136	トーチランプ	ガンリン1L	1			
137	トルクレンチ	920F、2100F	各2			
138	ウォーターポンププライヤ	MG-210	3			
139	パイプレンチ	開口幅6~20mm、10~32mm	各2			
140	#	# 38~65mm、50~95mm	各1			
141	万力	150mm	5			
142	英字マーク、数字マーク	5mm	各2			
143	ラシヤばさみ	240mm	3			
144	金切りばさみ	直刃270mm、柳刃270mm	各2			
145	定盤	900×900×125mm	2			
146	はちの巣	45kg	1			
147	Vブロック	B型150×90×65mm	3式			
148	直角定規	200×130mm	5			
149	直定規	500×40×8mm 1000×50×10mm	各1			
150	トースカン	300mm	5			
151	外測キャリパ	各種	各2			破損、5~55mm 購送要望あり
152	内測キャリパ	各種	各2			"
153	鋼製コンパス	0~200mm	5			

No	品名	仕様	数量	現在数量	使用頻度	備考
154	チェンブロック(トロリ式)	3 ton 揚程3m	1			
155	ピストルオイル(アルミ合金)	250ml	5			
156	スプレーガン	1.5mm	5			
157	電装用マスク		5			
158	ダイヤルインジケータ	No.196型	2			
159	ゴムホース	6.5mmスプレーガン用	100m			
160	マイクロメータセット	1525MB	2			
161	ノギス	0-150mm	3			
162	ノギス	0-300mm	1			
163	鋼尺	2m	3			
164	シクネスゲージ	65×12.7%	5			
165	ピッチゲージ	No.137、No.156	各2			
166	シリンダゲージ	53~180mm、50~150mm	各2			
167	回転計	1000~10000rpm	1			
168	スプリング式手ばかり	秤量20kg、1目盛200g	1			
169	金べら、ゴムべら	300mm柄付き	各10			
170	はけ	15、30、45、50、60mm	各5			
171	ハンマ	10ポンド、4ポンド	各2			
172	片手ハンマ	1ポンド	5			
173	バイスクリップレンチ		2			
174	ショックドライバセット		2			
175	木ハンマ	60mm	5			
176	銅ハンマ	2ポンド	3			
177	六角棒スパナセット		2			
178	ハクゾーフレーム	250~300mm	5			
179	シヤコワ力	50mm、100mm、150mm	各2			
180	ワイヤブラシ	230mm	10			
181	エンジンブラシ	300mm	20			
182	機械ワ力	100mm	1			
183	ドレンサ		1			
184	テストハンマ	130g	3			
185	タップリーマレンテ	5~13mm用	3			
186	"	7~19mm用	2			
187	ダイスハンドル	38mm用	5			
188	鉄工ヤスリ	平300mm 荒目	10			
189	"	平200mm 中目	10			
190	"	平150mm 細目	10			
191	"	甲丸250mm 中目	5			

携行機材(本等は除く)

No	品名	仕様	数量	現在数量	使用頻度	備考
1	ドリルセット	HSD25M	2			
2	クイックホースコネクタ	AC600、620、820	各5			
3	プレスゲージ	緑、赤	各1			
4	エアチェック	CN	5			
5	タイヤチューブテストタンク	TTT-30	1			
6	エアートランスホーマ	RR-A	2			
7	タイヤチェンジャ	TC-430	1			
8	ブラダクリーナテスト	SP30D	1			
9	オイルシリンジ	OS-100D	1			
10	トランスミッション	中古品	2			
11	ショックアブソーバ	〃	1			
12	ステアリングギボックス	〃	5			
13	エンジン	ニッサンL13	2			
14	デファレンシャルギヤ	中古品	2			
15	エンジン部品	三菱、ニッサン	1式			
16	電圧電流計	V8	2			
17	キャブレタバランス	CAB-1	1			
18	クラッチアライナ	HC-10	1			
19	オイルドレインタ	YK55	1			
20	バルブコンパウンド		3罐			
21	研磨布		48			
22	ブラダクイックテスト	SPT-108	1			
23	ホットパッチ	#5000	3			
24	サーキットテスト	TH-600	1			
25	エアガン		3			
26	ライニングドリル	各種	計7			
27	ダイヤルゲージキャリバ	CGA-3、CGA-4、CGA-5	各1			
28	バイスブライヤ	VG-7	2			
29	ブスタケーブル	BC-200A	2			
30	アジャスタブルレンチ	HM-18	2			
31	クイックホースコネクタ	AC-620	5			

1977年度追加供与機材

No	品名	仕様	数量	現在数量	使用頻度	備考
1	トヨタコロナワゴン	トヨタRT116-KRF	1	1	A	
2	エンジン(ディーゼル)	トヨタ2D(含予備部品)	1	1	B	
3	" "	" B(")	1	1	B	
4	エンジン(ガソリン)	トヨタ4M(")	1	1	B	
5	" "	トヨタ12R(含予備部品)	1			
6	アジャスタブルレンチ	HM-15	1			
7	"	HM-18	2			
8	赤外線乾燥スタンド用ランプ	250WB	5			
9	バイスブライヤ	VG-7	2			
10	ツールセット	CU302、303	各5			
11	ソケットレンチセット(13コマ)	No.44	3			
12	ダイスセット	1-412	1			
13	両口スパナセット(6本組)	BT-6A	3			
14	オフセットレンチセット(6本組)	BT-52	3			
15	バルブリフューサ用といし		4			
16	サーフェスグラインダ用といし	B-361	2			
17	ボーリングバイト	NW-100	10			
18	バルブフラップ	20、30、35、45mm	各10			
19	ピンホールホーニングマシン用といし	各種	計30			
20	シリンダホーニングマシン用といし	各種	計18			
21	ホーニングホーン	H-170、WY-2	各1			
22	バルブシートグラインダ用といし	各種	計42			
23	噴射ポンプ分解用スタンド	BT-65B	1			
24	噴射ポンプ分解工具セット	DT-105A	1			
25	タイミングライト	KTL-12	2			
26	Vブロック	75B、100b	各2			
27	マイクロメータスタンド	15-100mm	3			
28	"	125-300mm	2			
29	タイヤレバー	T-190D	3			
30	ライニングドリル	各種	35			
31	銅ハンマ	CH-24	3			
32	ハンマ	BH-16(11b)	15			
33	ハンマ	DSH(51b)	5			
34	トルクレンチ	1-800kg、cm	1			
35	スチームクリーナ用ブラク	SW250K	5			
36	スチームクリーナ用高圧ホース	STH-3	1			
37	ブラククリーナコンパウンド	A-80(2kg)	3			
38	サーキットテスタ	TII20	1			
39	クランクシャフトグラインダ用といし		1			
40	スプレーガン	W-61-2G	5			
41	ディスクサンダ	PD-180	2			
42	ポリッシュヤ	P-125	2			
43	オートバイ	ホンダCT-125	2	2	A	特殊工具セット購送の要望あり
44	エアークリーナテスタ	BAF-30	1	1	B	英文取扱説明書送付依頼あり

Order List

Machine Work Section /

No.	Article	Specifications	Quantity	Remarks
1	Cutting Tool for the Lathe	(1) Side cutting tool (2) Roughing cutting tool	40 p.c.s. 40	
2	Involute gear Cutter	M.P 2 P.A 20 No.5 SKH9	5	
3	End Mill	Straight shank type 5 ~ 17mm	26	
4	Plain Milling Cutter	75 x 50 x 31.75, 100 x 75 x 31.75 100 x 100 x 31.75	3	
5	Vernier Height Gage	300mm	2	
6	Tool Post Grinder	for the Lathe	1	
7	Center Drill	φ5	24	
8	JIS Hand Book	for the Machine Works		
9	Spare Parts Vertical head for universal milling machine	Hitachi Seiki	1 set	for the Shaper, Lathe, Milling, Surface roughness testing machine etc.
10	Others Circuit tester	AC 0 - 1.2kv DC 0 - 1.2kv R 0 - 20MΩ	2	

Order List

Wood Working Section /

No.	Article	Specifications	Quantity	Remarks
1	Blade of the surfacing planner	HEIAN Model H-75 600mm, 1 set = 4 blades	1 set	
2	Band Saw of the band saw	SHIMOHIRA Model JB-S70 (1) 5/8" (2) 1"		
3	Cutter of the circular saw machine	HEIAN Model BS-16 φ12"		
4	Special Accessories for the wood lathe	SHIMOHIRA (1.070mm) (1) Right-angle Tool Support (2) 24" Tool Support		
5	Lesycon Belt of the high speed molder	SHODA Model SM 123 (20x1.285, T-6-2P)		
6	Router	1 H 220V 22,000 rpm coret 6.5mm		
7	JIS Hand Book	Wood Working Machine		
8	Spare Parts			for the surfacing planner, the portable orbital sander etc.
9	Others			

Order List

Building Section /

No.	Article	Specifications	Quantity	Remarks
1	Diamond Blade of the concrete cutter	SEIKI KENKYUSHO Model SC-60 φ16", φ18", φ20"	9	
2	Blade of the single surfacing planner	SHODA Model SP 123 460mm 1set = 3 blades	1 set	
3	Square Chisel of the square cutting machine	HITACHI Model K30A (small size than 30mm)	5	
4	Trawell of the power trawell	MAKITA Model 4000 1 set = 3 trawell	2 set	
5	Hand trawell	300mm	20	
6	Spherical Base Automatic Level	Magnification 23 x Effective Aperture 33.5mm Resolution 4"	1 set	
7	JIS Hand Book	for the Building	1	
8	Spare Parts			for the compressor the concrete testing machine, etc.
9	Others			

Order List

Sheetmetal & Welding Section /

No.	Article	Specifications	Quantity	Remarks
1	Arc-Welder	AC 220V 300A	4	
2	Electrode tip for the Spot Welder	ORIGIN	2 set	Upper & Lower
3	Blade of the Shearing Machine	KYOKUTO Model KSS-4	1 set	Upper & Lower
4	Portable Sander Machine	220V ϕ 180	2	
5	Gas Welding Torch	VELVE TYPE A-1	5	
6	Tip for the Gas Welder	No.1 No.2	40	
7	Cutting Tool for the Vibro Shear	TOYO-KOKI Model MT-3	1 set	
8	Blade of Hand Shear	OKUYAMA 6.0mm	2 set	Upper & Lower
9	JIS Hand Book	for Welding, Sheet Metal, Pipe, and Press Works	1 set	
10	Spare Parts			for the Acetylene gas generator, Arc Welder, Engine Welder etc.
11	Others Circuit tester	AC 0 - 1.2Kv DC 0 - 1.2Kv R 0 - 20M Ω	2	

Order List

Audio Visual and Stencils Section /

No.	Article	Specifications	Quantity	Remarks
1	Spare Parts for NV-3085-E video tape recorder	Audio Control Head VBR-7 Detection Head VBK-2 Erase Head VBS-6F Drive Belt VDV 43 Head Cleaner	1 1 1 1 1	National electric co.
2	- " - AS-3000A 16mm Slide Projector	Belt 6V RAN 3023 110.72φ	2	ELMO co.
3	- " - 16-F 16mm Sound Projector	Halogen lamp 24V-250W Socket GP (for lamp) Exciter lamp KE-02 4V, 0.75A	5 2 5	ELMO co.
4	Films	Electronics vocational training	1 set	
5	Spare Parts for Hi-Fax machine	Lamp	5	RICOH co.
6	BS-310 Photo Copy machine	Paper A4, B5, B4 size Developer Bottle cap	5 Dozeach 5 1	
7	Others Circuit tester	AC 0 - 1.2Kv DC 0 - 1.2Kv R 0 - 20MΩ	1	

Order List

Automobile Section /

No.	Article	Specifications	Quantity	Remarks
1	Tune up tester	Portable type	1	
2	Injection pump tool set	DT-105A	1	
3	Fender tool set	TF-50A	5	
4	Piston ring compressor	RC-25	2	
5	Piston ring compressor	RC-35	2	
6	Tilod end remover	TRH-12	2	
7	Dial calipers gauge	5 ~ 55mm	3 set	
8	Special tool set	HONDA motor bike	2 set	HONDA Co.
9	Motor bike	2 cycle, 80 ~ 100cc	1	Any maker New model
10	Spare parts			example YAMMER 3k-DGE, 3-TGE, NISSAN A12, petrol engine
11	Books			example Automobile engineering Trouble Shooting for automobile Equipment for automobile Manuals
12	Others Circuit tester	AC 0 - 1.2Kv DC 0 - 1.2Kv R 0 - 20MΩ	2	

Order List

Electronics Section /

No.	Article	Specifications	Quantity	Remarks
1	Test oscillator	Type: LSG-16	2	Reader electronics Co. TRIO Co.
		Type: SG-402	2	
2	Color television	14 inch 220V, PAL system	1	
3	Bendh crilling machine	for printing wire board	1	
4	Pattern generater	PAL system	1	
5	Circuit tester	Type L1-70D	5	SANWA electronics Co.
6	Solder cleaner	220V, electric type	5	with spare heater
7	Soldering gun	220V, 15 ~ 30W IC work	5	
8	T.V. Sweep generater	for T.V. IF adjustment	1	
9	Parts cabinet	Round type	1	HOZAN Co.
10	Electric duster	220V, with attachment	1	
11	Transistor regulated Power supply	Input 220V Output DC 0~25V, 0~1A	5	
12	Spare parts			example Circuit tester Stereo music center
13	Books	Electronics, Radio and T.V. engineering		example T.V. Black and White, Color, Digital circuit Measurement
14	Others			

Order List

Electric Section /

No.	Article	Specifications	Quantity	Remarks
1	Transformer	Single phase 50Hz 380V/110V x 2 1KVA	2	
2	Lux meter	0 ~ 3000 Lux	2	
3	Slide transformer	AC 220V, 50Hz Single Phase, 1KVA	5	
4	Circuit tester	AC 0~1.2Kv, DC 0~1.2Kv DC 0~1.2A, R 0~20MΩ	5	YOKOGAWA Electric Works
5	Frequency meter	20~80Hz, 120V/240V	1	
6	Power factor meter	Three pahse	1	
7	Watt meter	Single phase 0.2A/1A, 120V/240V	1	
8	Magnetic switch	220 ~ 550V, 3.7Kw Coil voltage 220V/50~60Hz	5	
9	Transister regulated power supply	Input 220V Output DC 0~25V, 0~3A	5	
10	Spare parts			example Dry Oven, Test board
11	Books	Electrical and Electronics engineering		example Hand Book
12	Others			

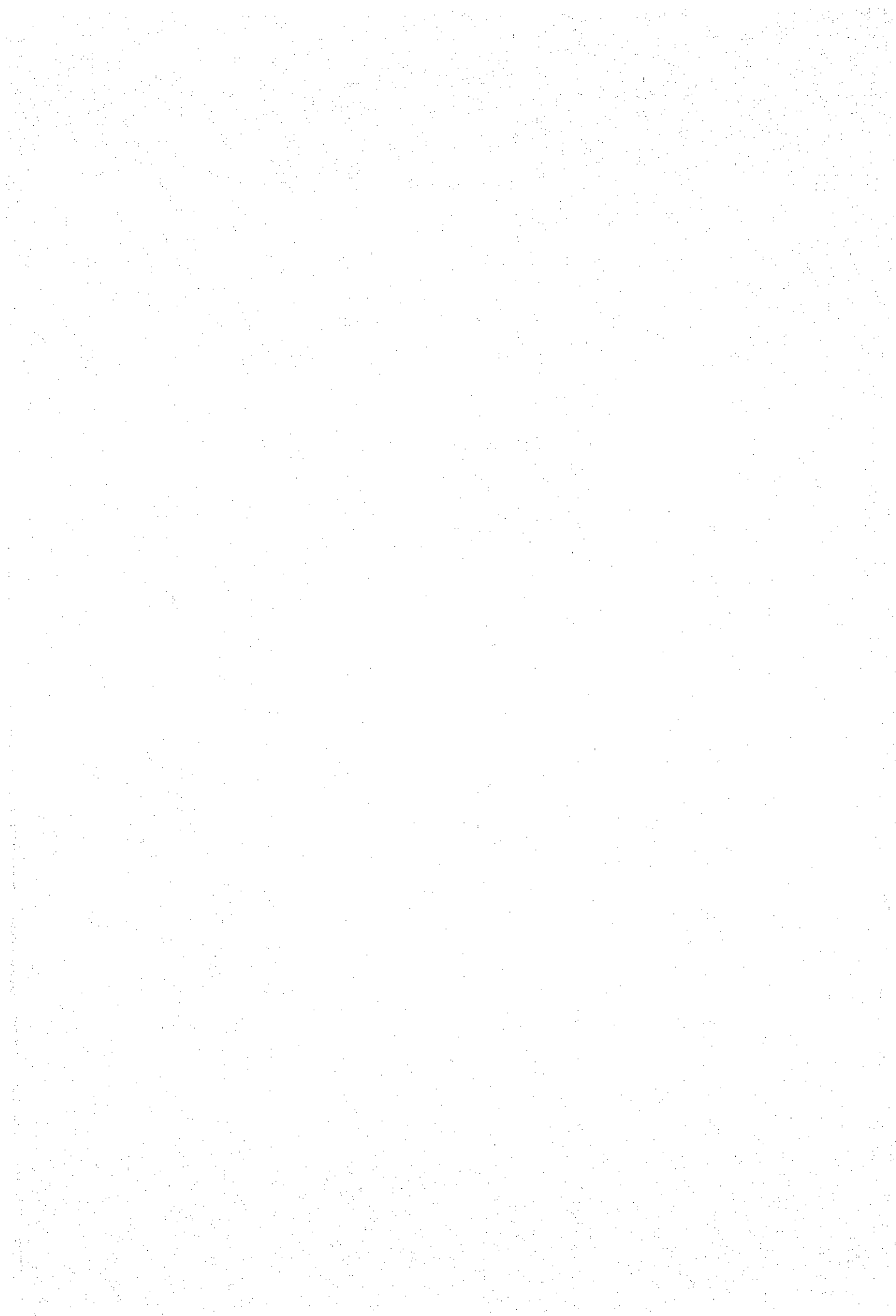
6. QUESTIONNAIRE ON THE PRESENT SULAWESI VOCATIONAL TRAINING CENTER

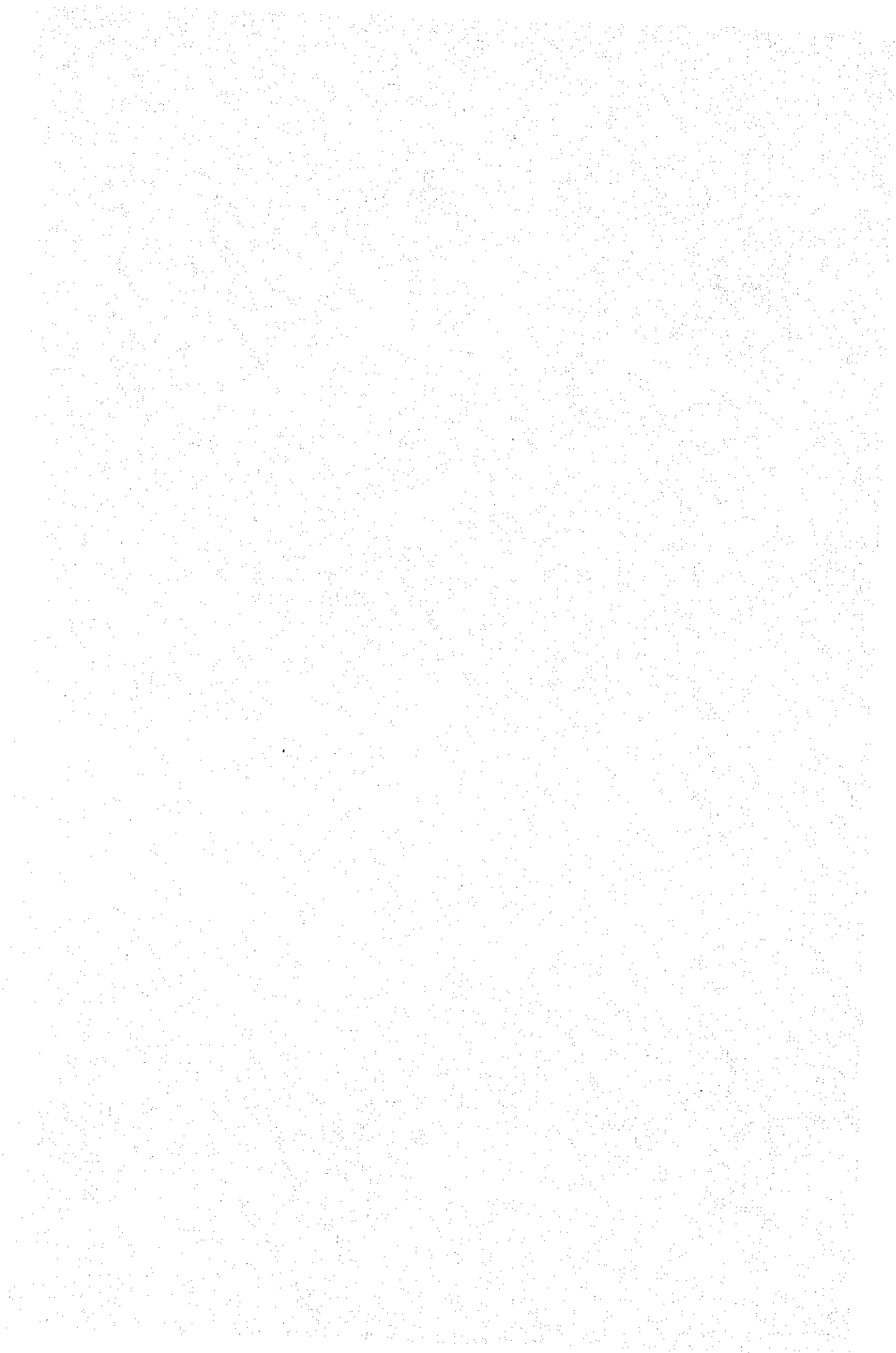
I PURPOSE OF VISIT

To conduct a survey on the matters undermentioned in connection with the status of the Sulawesi Vocational Training Center after the Japanese experts have left the places due to the maturity of the agreement period, and in case some remarkable changes are observed, to try to grasp the core of cases for negotiation for betterment of the Center.

II ITEMS TO BE SURVEYED

1. The present policy of the administration of vocational Training in Indonesia (especially the demand and supply of labour force in Ujung Pandang).
2. Present organization, budget and staff of the Training Center.
3. Fixed budgetary number of trainees, recruitment and enrollment of the Center.
4. Present plan of training, arrangement of training materials by courses.
5. Employment situation of the present and past trainees by courses.
6. Present facilities and equipment of the Training Center.
7. Usage, maintenance and management of the equipment donated by Japan during the agreement period.
8. Request for the equipment to be donated by Japan and despatch of Japanese experts, if any (It shall come within the scope of a follow-up programme).
9. The present stage of counterparts' activities.





JICA

1
2