

METAL CONTENTS (16)

Ser. No.	Sample No.	Cu (ppm)		Zn (ppm)		Ser. No.	Sample No.	Cu (ppm)		Zn (ppm)	
1501	H-2123	341	371	1351	1101	1551	H-2505	971	1001	4091	3321
1502	H-2124	701	731	1931	1571	1552	H-2506	461	491	1161	951
1503	H-2125	1061	1081	1091	891	1553	H-2507	871	901	1531	1251
1504	H-2126	501	531	2221	1811	1554	H-2508	601	631	941	771
1505	H-2127	661	691	1771	1441	1555	H-2509	971	1001	2731	2221
1506	H-2128	531	561	1491	1221	1556	H-2510	941	971	1691	1381
1507	H-2129	421	451	951	781	1557	H-2511	1451	1461	4701	3811
1508	H-2130	531	561	1591	1301	1558	H-2512	1171	1191	2141	1741
1509	H-2131	341	371	1141	931	1559	H-2513	921	951	2161	1761
1510	H-2132	381	411	1111	911	1560	H-2514	811	841	2111	1721
1511	H-2133	711	741	1401	1141	1561	H-2515	901	931	2881	2341
1512	H-2134	641	671	2591	2111	1562	H-2516	671	701	1301	1061
1513	H-2135	831	861	1401	1141	1563	H-2517	1101	1121	551	451
1514	H-2136	601	631	881	721	1564	H-2518	1221	1241	5261	4261
1515	H-2137	641	671	3041	2471	1565	H-2519	411	441	4731	3841
1516	H-2138	421	451	1211	991	1566	H-2520	181	201	1261	1031
1517	H-2139	751	781	2631	2141	1567	H-2521	411	441	661	541
1518	H-2140	781	811	9091	7341	1568	H-2522	671	701	1701	1391
1519	H-2141	1061	1081	1591	1301	1569	H-2523	711	741	4031	3271
1520	H-2142	1151	1171	2941	2391	1570	H-2524	671	701	1331	1091
1521	H-2143	361	391	81	61	1571	H-2525	641	671	2781	2261
1522	H-2144	361	391	221	181	1572	H-2526	301	331	2251	1831
1523	H-2145	931	961	411	331	1573	H-2527	51	61	591	481
1524	H-2146	931	961	391	321	1574	H-2528	711	741	15991	12861
1525	H-2147	591	621	391	321	1575	H-2529	211	231	3861	3141
1526	H-2148	741	771	611	501	1576	H-2530	1541	1551	10861	8761
1527	H-2149	671	701	781	641	1577	H-2531	711	741	2311	1881
1528	H-2150	671	701	861	701	1578	H-2532	211	231	3841	3121
1529	H-2151	361	391	61	51	1579	H-2701	81	91	301	241
1530	H-2152	251	271	51	41	1580	H-2702	101	111	281	231
1531	H-2153	291	321	341	281	1581	H-2703	101	111	331	271
1532	H-2154	441	471	351	291	1582	H-2704	11	11	181	151
1533	H-2155	361	391	501	411	1583	H-2705	101	111	451	371
1534	H-2156	741	771	781	641	1584	H-2706	81	91	461	381
1535	H-2157	361	391	1231	1001	1585	H-2707	121	131	2671	2171
1536	H-2158	251	271	431	351	1586	H-2708	61	71	351	291
1537	H-2159	361	391	601	491	1587	H-2709	61	71	51	41
1538	H-2160	291	321	121	101	1588	H-2710	61	71	211	171
1539	H-2161	291	321	231	191	1589	H-2711	231	251	641	521
1540	H-2162	211	231	621	511	1590	H-2712	251	271	811	661
1541	H-2163	631	661	1421	1161	1591	H-2713	421	451	1991	1621
1542	H-2164	321	351	221	181	1592	H-2714	461	491	1131	921
1543	H-2165	361	391	411	331	1593	H-2715	391	421	1331	1091
1544	H-2166	551	581	471	381	1594	H-2716	271	291	411	331
1545	H-2167	821	851	491	401	1595	H-2717	461	491	501	411
1546	H-2168	821	851	1251	1021	1596	H-2718	331	361	851	691
1547	H-2501	211	231	1591	1301	1597	H-2719	371	401	711	581
1548	H-2502	461	491	1261	1031	1598	H-2720	371	401	611	501
1549	H-2503	1131	1151	4141	3361	1599	H-2721	461	491	1291	1051
1550	H-2504	811	841	2761	2251	1600	H-2722	501	531	741	611

[] : Analysed Value

METAL CONTENTS (17)

Ser. No.	Sample No.	Cu (ppm)		Zn (ppm)		Ser. No.	Sample No.	Cu (ppm)		Zn (ppm)	
1601	H-2723	271	291	851	691	1651	H-2773	1131	1151	891	731
1602	H-2724	101	111	541	441	1652	H-2774	911	941	2111	1721
1603	H-2725	251	271	551	451	1653	H-2775	731	761	1631	1331
1604	H-2726	251	271	351	291	1654	H-2776	481	511	261	211
1605	H-2727	231	251	501	411	1655	H-2777	301	331	141	111
1606	H-2728	461	491	661	541	1656	H-2778	461	491	581	471
1607	H-2729	481	511	731	601	1657	H-2779	531	561	761	621
1608	H-2730	371	401	801	651	1658	H-2780	461	491	1531	1251
1609	H-2731	391	421	961	781	1659	H-2781	231	251	191	151
1610	H-2732	271	291	551	451	1660	H-2782	461	491	121	101
1611	H-2733	351	381	451	371	1661	H-2783	591	621	621	511
1612	H-2734	311	341	601	491	1662	H-2784	571	601	811	661
1613	H-2735	461	491	791	651	1663	K-2101	261	281	761	621
1614	H-2736	331	361	261	211	1664	K-2102	381	411	1091	891
1615	H-2737	461	491	611	501	1665	K-2103	381	411	1391	1141
1616	H-2738	711	741	1581	1291	1666	K-2104	221	241	661	541
1617	H-2739	651	681	1861	1521	1667	K-2105	21	21	361	291
1618	H-2740	501	531	3551	2891	1668	K-2106	421	451	1441	1181
1619	H-2741	561	591	801	651	1669	K-2107	501	531	1391	1141
1620	H-2742	461	491	1701	1391	1670	K-2108	1181	1201	461	381
1621	H-2743	421	451	731	601	1671	K-2109	301	331	421	341
1622	H-2744	391	421	761	621	1672	K-2110	181	201	401	331
1623	H-2745	391	421	1151	941	1673	K-2111	21	21	361	291
1624	H-2746	441	471	1001	821	1674	K-2112	221	241	461	381
1625	H-2747	1421	1431	791	651	1675	K-2113	181	201	601	491
1626	H-2748	1651	1651	901	741	1676	K-2114	301	331	541	441
1627	H-2749	1281	1301	751	611	1677	K-2115	221	241	421	341
1628	H-2750	1071	1091	1241	1011	1678	K-2116	221	241	541	441
1629	H-2751	421	451	501	411	1679	K-2117	501	531	1121	921
1630	H-2752	711	741	1001	821	1680	K-2118	701	731	1171	961
1631	H-2753	461	491	461	381	1681	K-2119	301	331	1451	1181
1632	H-2754	391	421	561	461	1682	K-2120	341	371	1501	1221
1633	H-2755	1341	1351	761	621	1683	K-2121	621	651	3641	2961
1634	H-2756	711	741	701	571	1684	K-2122	181	201	1121	921
1635	H-2757	2601	2541	1241	1011	1685	K-2123	1421	1431	5801	4701
1636	H-2758	291	321	891	731	1686	K-2124	261	281	1391	1141
1637	H-2759	561	591	1141	931	1687	K-2125	341	371	1661	1351
1638	H-2760	481	511	601	491	1688	K-2126	381	411	1981	1611
1639	H-2761	461	491	551	451	1689	K-2127	691	721	1051	861
1640	H-2762	501	531	701	571	1690	K-2128	371	401	871	711
1641	H-2763	461	491	261	211	1691	K-2129	871	901	1051	861
1642	H-2764	421	451	351	291	1692	K-2130	411	441	871	711
1643	H-2765	441	471	841	691	1693	K-2131	461	491	1021	831
1644	H-2766	291	321	361	291	1694	K-2132	551	581	961	781
1645	H-2767	421	451	301	241	1695	K-2133	691	721	1141	931
1646	H-2768	461	491	1541	1261	1696	K-2134	281	301	1041	851
1647	H-2769	481	511	731	601	1697	K-2135	281	301	1141	931
1648	H-2770	481	511	801	651	1698	K-2136	231	251	931	761
1649	H-2771	671	701	1291	1051	1699	K-2137	281	301	851	691
1650	H-2772	921	951	1301	1061	1700	K-2138	281	301	13521	10891

[] : Analysed Value

METAL CONTENTS (18)

Ser. No.	Sample No.	Cu (ppm)		Zn (ppm)		Ser. No.	Sample No.	Cu (ppm)		Zn (ppm)	
1701	K-2139	411	441	1771	1441	1751	K-2527	341	371	1351	1101
1702	K-2140	461	491	1411	1151	1752	K-2528	1291	1311	4321	3511
1703	K-2141	741	771	1651	1351	1753	K-2529	1521	1531	4351	3531
1704	K-2142	371	401	1321	1081	1754	K-2530	871	901	2511	2041
1705	K-2143	461	491	1321	1081	1755	K-2531	601	631	2951	2401
1706	K-2144	361	391	71	51	1756	K-2532	391	421	1861	1521
1707	K-2145	321	351	51	41	1757	K-2533	1591	1591	5851	4741
1708	K-2146	321	351	51	41	1758	K-2701	221	241	261	211
1709	K-2147	361	391	51	41	1759	K-2702	131	141	621	511
1710	K-2148	481	511	71	51	1760	K-2703	221	241	311	251
1711	K-2149	361	391	161	131	1761	K-2704	151	171	541	441
1712	K-2150	481	511	481	391	1762	K-2705	171	191	281	231
1713	K-2151	361	391	371	301	1763	K-2706	31	31	21	11
1714	K-2152	671	701	411	331	1764	K-2707	171	191	111	91
1715	K-2153	481	511	361	291	1765	K-2708	31	31	351	291
1716	K-2154	671	701	361	291	1766	K-2709	131	141	101	81
1717	K-2155	361	391	301	241	1767	K-2710	171	191	131	101
1718	K-2156	741	771	671	551	1768	K-2711	261	281	31	21
1719	K-2157	741	771	581	471	1769	K-2712	221	241	11	11
1720	K-2158	401	431	461	381	1770	K-2713	221	241	11	11
1721	K-2159	931	961	961	781	1771	K-2714	291	321	11	11
1722	K-2160	931	961	601	491	1772	K-2715	241	261	11	11
1723	K-2161	741	771	521	421	1773	K-2716	401	431	41	31
1724	K-2162	441	471	501	411	1774	K-2717	221	241	81	61
1725	K-2501	391	421	1161	951	1775	K-2718	911	941	681	561
1726	K-2502	621	651	1271	1041	1776	K-2719	521	551	41	31
1727	K-2503	411	441	1191	971	1777	K-2720	911	941	311	251
1728	K-2504	211	231	951	781	1778	K-2721	451	481	101	81
1729	K-2505	641	671	1011	831	1779	K-2722	101	111	11	11
1730	K-2506	371	401	1261	1031	1780	K-2723	221	241	131	101
1731	K-2507	411	441	1441	1181	1781	K-2724	241	261	11	11
1732	K-2508	771	801	2841	2311	1782	K-2725	171	191	211	171
1733	K-2509	921	951	2201	1791	1783	K-2726	221	241	181	151
1734	K-2510	851	881	2381	1941	1784	K-2727	451	481	591	481
1735	K-2511	351	381	2711	2211	1785	K-2728	221	241	531	431
1736	K-2512	831	861	2391	1951	1786	K-2729	171	191	181	151
1737	K-2513	691	721	2951	2401	1787	K-2730	131	141	121	101
1738	K-2514	1041	1071	7021	5681	1788	K-2731	171	191	31	21
1739	K-2515	641	671	1231	1001	1789	K-2732	401	431	341	281
1740	K-2516	831	861	1691	1381	1790	K-2733	171	191	241	191
1741	K-2517	921	951	2381	1941	1791	K-2734	221	241	111	91
1742	K-2518	601	631	2461	2001	1792	K-2735	361	391	491	401
1743	K-2519	1791	1781	7831	6331	1793	K-2736	451	481	111	91
1744	K-2520	391	421	1461	1191	1794	K-2737	331	361	541	441
1745	K-2521	921	951	3631	2951	1795	K-2738	561	591	911	741
1746	K-2522	921	951	1101	901	1796	K-2739	451	481	411	331
1747	K-2523	1521	1531	1961	1601	1797	K-2740	331	361	1011	831
1748	K-2524	1061	1081	1301	1061	1798	K-2741	451	481	341	281
1749	K-2525	441	471	1591	1301	1799	K-2742	221	241	111	91
1750	K-2526	181	201	1311	1071	1800	K-2743	221	241	261	211

[] : Analysed Value

METAL CONTENTS (19)

Ser. No.	Sample No.	Cu (ppm)		Zn (ppm)		Ser. No.	Sample No.	Cu (ppm)		Zn (ppm)	
1801	K-2744	221	241	231	191	1851	M-2119	321	351	231	191
1802	K-2745	241	261	441	361	1852	M-2120	371	401	2551	2081
1803	K-2746	241	261	281	231	1853	M-2121	411	441	1391	1141
1804	K-2747	221	241	81	61	1854	M-2122	281	301	871	711
1805	K-2748	271	291	1261	1031	1855	M-2123	321	351	871	711
1806	K-2749	291	321	351	291	1856	M-2124	321	351	1301	1061
1807	K-2750	441	471	3111	2531	1857	M-2125	371	401	1201	981
1808	K-2751	351	381	2791	2271	1858	M-2126	741	771	131	101
1809	K-2752	291	321	1351	1101	1859	M-2127	671	701	181	151
1810	K-2753	1341	1351	631	521	1860	M-2128	1121	1141	321	261
1811	K-2754	1051	1071	2671	2171	1861	M-2129	441	471	351	291
1812	K-2755	1261	1281	711	581	1862	M-2130	591	621	551	451
1813	K-2756	1301	1321	751	611	1863	M-2131	361	391	461	381
1814	K-2757	751	781	851	691	1864	M-2132	441	471	501	411
1815	K-2758	461	491	731	601	1865	M-2133	1121	1141	981	801
1816	K-2759	501	531	651	531	1866	M-2134	821	851	91	71
1817	K-2760	311	341	511	421	1867	M-2135	5531	5191	1271	1041
1818	K-2761	291	321	441	361	1868	M-2136	741	771	201	161
1819	K-2762	421	451	661	541	1869	M-2137	1241	1261	61	51
1820	K-2763	331	361	351	291	1870	M-2138	1121	1141	201	161
1821	K-2764	311	341	501	411	1871	M-2139	2071	2051	601	491
1822	K-2765	371	401	361	291	1872	M-2140	361	391	501	411
1823	K-2766	311	341	2111	1721	1873	M-2141	321	351	641	521
1824	K-2767	421	451	491	401	1874	M-2142	441	471	381	311
1825	K-2768	271	291	351	291	1875	M-2143	591	621	411	331
1826	K-2769	271	291	381	311	1876	M-2144	171	191	481	391
1827	K-2770	4031	3841	2431	1981	1877	M-2145	591	621	351	291
1828	K-2771	1321	1341	691	561	1878	M-2146	551	581	551	451
1829	K-2772	651	681	751	611	1879	M-2147	591	621	531	431
1830	K-2773	4241	4031	1891	1541	1880	M-2148	741	771	1371	1121
1831	K-2774	1911	1901	1311	1071	1881	M-2149	551	581	1201	981
1832	K-2775	581	611	961	781	1882	M-2150	551	581	1301	1061
1833	M-2101	1051	1071	591	481	1883	M-2151	401	431	1601	1311
1834	M-2102	1951	1931	691	561	1884	M-2152	591	621	1321	1081
1835	M-2103	4051	3861	61	51	1885	M-2153	631	661	1071	871
1836	M-2104	1401	1411	451	371	1886	M-2154	391	421	901	741
1837	M-2105	1801	1791	291	241	1887	M-2155	391	421	791	651
1838	M-2106	501	531	721	591	1888	M-2156	391	421	1451	1181
1839	M-2107	951	981	1751	1431	1889	M-2157	441	471	1191	971
1840	M-2108	551	581	761	621	1890	M-2158	671	701	1491	1221
1841	M-2109	801	831	891	731	1891	M-2159	441	471	1461	1191
1842	M-2110	1051	1071	2591	2111	1892	M-2160	391	421	861	701
1843	M-2111	901	931	1291	1051	1893	M-2161	411	441	941	771
1844	M-2112	701	731	1991	1621	1894	M-2162	441	471	891	731
1845	M-2113	951	981	1351	1101	1895	M-2163	621	651	1301	1061
1846	M-2114	1101	1121	1191	971	1896	M-2164	621	651	2151	1751
1847	M-2115	851	881	641	521	1897	M-2165	461	491	1761	1441
1848	M-2116	1501	1511	1591	1301	1898	M-2166	441	471	2331	1901
1849	M-2117	1501	1511	1251	1021	1899	M-2167	481	511	1741	1421
1850	M-2118	461	491	2581	2101	1900	M-2168	441	471	951	781

[1 : Analysed Value

METAL CONTENTS (20)

Ser. No.	Sample No.	Cu (ppm)		Zn (ppm)		Ser. No.	Sample No.	Cu (ppm)		Zn (ppm)	
1901	M-2169	351	381	1011	831	1951	M-2339	201	221	461	381
1902	M-2170	371	401	711	581	1952	M-2340	171	191	661	541
1903	M-2171	371	401	651	531	1953	M-2341	241	261	511	421
1904	M-2172	231	251	541	441	1954	M-2342	121	131	201	161
1905	M-2173	371	401	761	621	1955	M-2343	121	131	181	151
1906	M-2174	441	471	711	581	1956	M-2344	31	31	201	161
1907	M-2175	371	401	741	611	1957	M-2345	91	101	61	51
1908	M-2176	371	401	1411	1151	1958	M-2346	141	161	121	101
1909	M-2177	711	741	1101	901	1959	M-2347	2471	2421	501	411
1910	M-2178	941	971	1561	1271	1960	M-2348	291	321	561	461
1911	M-2179	601	631	1231	1001	1961	M-2349	201	221	301	241
1912	M-2180	851	881	1461	1191	1962	M-2350	171	191	41	31
1913	M-2301	421	451	61	51	1963	M-2351	171	191	121	101
1914	M-2302	691	721	111	91	1964	M-2352	141	161	41	31
1915	M-2303	911	941	111	91	1965	M-2353	261	281	501	411
1916	M-2304	1141	1161	511	421	1966	M-2354	91	101	151	121
1917	M-2305	911	941	731	601	1967	M-2355	201	221	161	131
1918	M-2306	871	901	651	531	1968	M-2356	121	131	41	31
1919	M-2307	911	941	871	711	1969	M-2357	311	341	201	161
1920	M-2308	731	761	1101	901	1970	M-2358	121	131	301	241
1921	M-2309	731	761	811	661	1971	M-2359	51	61	281	231
1922	M-2310	911	941	1821	1481	1972	M-2360	171	191	291	241
1923	M-2311	461	491	741	611	1973	M-2361	341	371	451	371
1924	M-2312	551	581	501	411	1974	M-2362	461	491	181	151
1925	M-2313	831	861	401	331	1975	M-2363	91	101	101	81
1926	M-2314	201	221	621	511	1976	M-2364	431	461	61	51
1927	M-2315	201	221	1571	1281	1977	M-2365	431	461	321	261
1928	M-2316	341	371	761	621	1978	M-2366	681	711	761	621
1929	M-2317	341	371	901	741	1979	M-2367	951	981	421	341
1930	M-2318	171	191	541	441	1980	M-2368	1871	1861	271	221
1931	M-2319	271	291	851	691	1981	M-2369	661	691	501	411
1932	M-2320	531	561	201	161	1982	M-2370	291	321	191	151
1933	M-2321	271	291	261	211	1983	M-2371	311	341	541	441
1934	M-2322	771	801	1381	1131	1984	M-2372	141	161	601	491
1935	M-2323	661	691	1561	1271	1985	M-2373	261	281	851	691
1936	M-2324	511	541	821	671	1986	M-2374	11	11	21	11
1937	M-2325	801	831	1601	1311	1987	M-2375	171	191	2141	1741
1938	M-2326	1551	1561	581	471	1988	M-2376	371	401	41	31
1939	M-2327	7911	7281	23881	19151	1989	M-2377	191	211	391	321
1940	M-2328	771	801	1661	1351	1990	M-2378	151	171	21	11
1941	M-2329	941	971	281	231	1991	M-2379	261	281	201	161
1942	M-2330	601	631	1741	1421	1992	M-2380	831	861	311	251
1943	M-2331	1071	1091	1381	1131	1993	M-2381	431	461	411	331
1944	M-2332	461	491	211	171	1994	M-2382	491	521	251	201
1945	M-2333	541	571	251	201	1995	M-2383	491	521	381	311
1946	M-2334	771	801	461	381	1996	M-2384	601	631	441	361
1947	M-2335	681	711	781	641	1997	N-2101	621	651	1481	1211
1948	M-2336	371	401	651	531	1998	N-2102	741	771	1051	861
1949	M-2337	221	241	661	541	1999	N-2103	461	491	1221	1001
1950	M-2338	171	191	201	161	2000	N-2104	541	571	1211	991

[] . Analysed Value

METAL CONTENTS (21)

Ser. No.	Sample No.	Cu (ppm)		Zn (ppm)		Ser. No.	Sample No.	Cu (ppm)		Zn (ppm)	
2001	N-2105	381	411	831	681	2051	N-2155	411	441	1211	991
2002	N-2106	1621	1621	1321	1081	2052	N-2156	231	251	1301	1061
2003	N-2107	901	931	851	691	2053	N-2157	411	441	981	801
2004	N-2108	901	931	681	561	2054	N-2158	441	471	841	691
2005	N-2109	501	531	641	521	2055	N-2159	301	331	911	741
2006	N-2110	781	811	1221	1001	2056	N-2160	391	421	1161	951
2007	N-2111	821	851	1561	1271	2057	N-2161	371	401	1061	871
2008	N-2112	901	931	701	571	2058	N-2162	371	401	981	801
2009	N-2113	541	571	571	471	2059	N-2163	321	351	861	701
2010	N-2114	541	571	731	601	2060	N-2164	411	441	1131	921
2011	N-2115	501	531	671	551	2061	N-2165	351	381	981	801
2012	N-2116	501	531	1071	871	2062	N-2166	231	251	841	691
2013	N-2117	701	731	691	561	2063	N-2167	141	161	661	541
2014	N-2118	1181	1201	1001	821	2064	N-2301	701	731	781	641
2015	N-2119	781	811	751	611	2065	N-2302	521	551	951	781
2016	N-2120	541	571	661	541	2066	N-2303	1441	1451	2201	1791
2017	N-2121	741	771	891	731	2067	N-2304	1521	1531	5591	4531
2018	N-2122	501	531	451	371	2068	N-2305	911	941	601	491
2019	N-2123	851	881	591	481	2069	N-2306	731	761	551	451
2020	N-2124	901	931	621	511	2070	N-2307	781	811	1161	951
2021	N-2125	801	831	281	231	2071	N-2308	1361	1371	1401	1141
2022	N-2126	801	831	651	531	2072	N-2309	1901	1891	1021	831
2023	N-2127	1061	1081	1441	1181	2073	N-2310	911	941	501	411
2024	N-2128	871	901	1681	1371	2074	N-2311	1231	1251	1031	841
2025	N-2129	871	901	2191	1781	2075	N-2312	871	901	1361	1111
2026	N-2130	691	721	2011	1641	2076	N-2313	781	811	591	481
2027	N-2131	461	491	1861	1521	2077	N-2314	731	761	541	441
2028	N-2132	671	701	22771	18261	2078	N-2315	141	161	41	31
2029	N-2133	1311	1331	291	241	2079	N-2316	701	731	321	261
2030	N-2134	931	961	1561	1271	2080	N-2317	171	191	41	31
2031	N-2135	2451	2401	4051	3291	2081	N-2318	171	191	491	401
2032	N-2136	211	231	901	741	2082	N-2319	531	561	321	261
2033	N-2137	171	191	761	621	2083	N-2320	201	221	131	101
2034	N-2138	361	391	761	621	2084	N-2321	91	101	81	61
2035	N-2139	1121	1141	19391	15571	2085	N-2322	601	631	441	361
2036	N-2140	1581	1581	3651	2971	2086	N-2323	171	191	501	411
2037	N-2141	361	391	2501	2041	2087	N-2324	611	641	271	221
2038	N-2142	1011	1041	5181	4201	2088	N-2325	491	521	241	191
2039	N-2143	1311	1331	22151	17771	2089	N-2326	511	541	181	151
2040	N-2144	1311	1331	2231	1821	2090	N-2327	991	1021	981	801
2041	N-2145	741	771	191	151	2091	N-2328	541	571	201	161
2042	N-2146	1431	1441	881	721	2092	N-2329	1021	1051	551	451
2043	N-2147	1121	1141	411	331	2093	N-2330	701	731	201	161
2044	N-2148	2451	2401	2491	2031	2094	N-2331	921	951	821	671
2045	N-2149	821	851	501	411	2095	N-2332	371	401	181	81
2046	N-2150	441	471	641	521	2096	N-2333	431	461	111	91
2047	N-2151	2451	2401	4401	3571	2097	N-2334	191	211	521	421
2048	N-2152	891	921	1271	1041	2098	N-2335	311	341	621	511
2049	N-2153	701	731	1031	841	2099	N-2336	661	691	301	241
2050	N-2154	411	441	1001	821	2100	N-2337	511	541	321	261

I 1 : Analysed Value

METAL CONTENTS (22)

Ser. No.	Sample No.	Cu (ppm)		Zn (ppm)		Ser. No.	Sample No.	Cu (ppm)		Zn (ppm)	
2101	N-2338	851	881	761	621	2151	P-2128	521	551	1551	1271
2102	N-2339	711	741	281	231	2152	P-2129	561	591	641	521
2103	N-2340	241	261	1031	841	2153	P-2130	631	661	691	561
2104	N-2341	1221	1241	801	651	2154	P-2131	331	361	841	691
2105	N-2342	941	971	2201	1791	2155	P-2132	521	551	821	671
2106	N-2343	1501	1511	601	491	2156	P-2133	631	661	621	511
2107	N-2344	1081	1101	601	491	2157	P-2134	441	471	511	421
2108	N-2345	1361	1371	601	491	2158	P-2135	521	551	571	471
2109	N-2346	521	551	401	331	2159	P-2136	1001	1031	801	651
2110	N-2347	661	691	801	651	2160	P-2137	331	361	491	401
2111	N-2348	801	831	601	491	2161	P-2138	701	731	691	561
2112	N-2349	801	831	801	651	2162	P-2139	441	471	811	661
2113	N-2350	1081	1101	1201	981	2163	P-2140	521	551	581	471
2114	N-2351	521	551	201	161	2164	P-2141	561	591	661	541
2115	N-2352	661	691	401	331	2165	P-2501	901	931	2341	1911
2116	N-2353	941	971	601	491	2166	P-2502	711	741	1981	1611
2117	N-2354	661	691	601	491	2167	P-2503	1101	1121	1311	1071
2118	N-2355	941	971	601	491	2168	P-2504	831	861	2031	1661
2119	N-2356	661	691	601	491	2169	P-2505	601	631	1011	831
2120	N-2357	521	551	401	331	2170	P-2506	671	701	1811	1481
2121	N-2358	941	971	601	491	2171	P-2507	2231	2201	2361	1921
2122	N-2359	661	691	601	491	2172	P-2508	621	651	1911	1561
2123	N-2360	521	551	601	491	2173	P-2510	371	401	911	741
2124	P-2101	6781	6291	1121	921	2174	P-2511	491	511	1241	1011
2125	P-2102	1421	1431	1591	1301	2175	P-2512	481	511	1051	861
2126	P-2103	181	201	641	521	2176	P-2513	621	651	1311	1071
2127	P-2104	381	411	851	691	2177	P-2514	461	491	1141	931
2128	P-2105	61	71	461	381	2178	P-2515	411	441	1881	1531
2129	P-2106	621	651	1081	881	2179	P-2516	351	381	2141	1741
2130	P-2107	381	411	981	801	2180	P-2517	391	421	2261	1841
2131	P-2108	381	411	1301	1061	2181	P-2518	851	881	5641	4571
2132	P-2109	321	351	841	691	2182	P-2519	441	471	2281	1861
2133	P-2110	411	441	1411	1151	2183	P-2520	4281	4071	14821	11921
2134	P-2111	741	771	1651	1351	2184	P-2521	181	201	1911	1561
2135	P-2112	411	441	1111	911	2185	P-2522	1061	1081	2641	2151
2136	P-2113	411	441	3181	2591	2186	P-2523	921	951	2831	2301
2137	P-2114	641	671	871	711	2187	P-2524	941	971	2231	1821
2138	P-2115	371	401	1291	1051	2188	P-2525	441	471	6331	5131
2139	P-2116	321	351	1381	1131	2189	P-2526	131	141	2781	2261
2140	P-2117	321	351	1141	931	2190	P-2527	361	391	2601	2121
2141	P-2118	321	351	1291	1051	2191	P-2528	211	231	2021	1651
2142	P-2119	691	721	1561	1271	2192	P-2529	1041	1071	4271	3471
2143	P-2120	411	441	1411	1151	2193	P-2530	571	601	2201	1791
2144	P-2121	321	351	1401	1141	2194	P-2531	361	391	2351	1911
2145	P-2122	371	401	1671	1361	2195	P-2532	2371	2331	16421	13201
2146	P-2123	831	861	2021	1651	2196	P-2533	1011	1041	2551	2081
2147	P-2124	691	721	1681	1371	2197	P-2534	161	181	2271	1851
2148	P-2125	641	671	1871	1531	2198	P-2535	1351	1361	3171	2581
2149	P-2126	521	551	1091	891	2199	P-2701	231	251	431	351
2150	P-2127	521	551	1151	941	2200	P-2702	51	61	131	101

[] : Analysed Value

METAL CONTENTS (23)

Ser. No.	Sample No.	Cu (ppm)		Zn (ppm)		Ser. No.	Sample No.	Cu (ppm)		Zn (ppm)	
2201	P-2703	121	131	341	281	2251	P-2754	261	281	301	241
2202	P-2704	81	91	291	241	2252	P-2755	101	111	581	471
2203	P-2705	51	61	51	41	2253	P-2756	191	211	181	151
2204	P-2706	51	61	51	41	2254	P-2757	261	281	561	461
2205	P-2707	51	61	61	51	2255	P-2758	241	261	351	291
2206	P-2708	81	91	91	71	2256	P-2759	261	281	411	331
2207	P-2709	191	211	211	171	2257	P-2760	211	231	401	331
2208	P-2710	81	91	101	81	2258	P-2761	241	261	401	331
2209	P-2711	241	261	741	611	2259	P-2762	1361	1371	801	651
2210	P-2712	211	231	561	461	2260	P-2763	521	551	401	331
2211	P-2713	401	431	1081	881	2261	P-2764	381	411	601	491
2212	P-2714	211	231	531	431	2262	P-2765	101	111	401	331
2213	P-2715	101	111	981	801	2263	P-2766	801	831	601	491
2214	P-2716	491	521	1011	831	2264	P-2767	381	411	401	331
2215	P-2717	631	661	1241	1011	2265	P-2768	381	411	401	331
2216	P-2718	511	541	1501	1221	2266	P-2769	661	691	601	491
2217	P-2719	421	451	1351	1101	2267	P-2770	381	411	201	161
2218	P-2720	371	401	1061	871	2268	P-2771	1221	1241	801	651
2219	P-2721	471	501	801	651	2269	P-2772	801	831	1401	1141
2220	P-2722	421	451	761	621	2270	P-2773	661	691	1001	821
2221	P-2723	141	161	1751	1431	2271	P-2774	1641	1641	1601	1311
2222	P-2724	211	231	761	621	2272	P-2775	1361	1371	1601	1311
2223	P-2725	51	61	591	481	2273	R-2101	851	881	551	451
2224	P-2727	171	191	451	371	2274	R-2102	501	531	871	711
2225	P-2728	171	191	551	451	2275	R-2103	451	481	1951	1591
2226	P-2729	241	261	911	741	2276	R-2104	11	11	1051	861
2227	P-2730	261	281	791	651	2277	R-2105	501	531	2851	2321
2228	P-2731	121	131	1341	1091	2278	R-2106	51	61	851	691
2229	P-2732	241	261	911	741	2279	R-2107	11	11	691	561
2230	P-2733	441	471	161	131	2280	R-2108	501	531	361	291
2231	P-2734	311	341	481	391	2281	R-2109	351	381	321	261
2232	P-2735	191	211	311	251	2282	R-2110	551	581	451	371
2233	P-2736	241	261	311	251	2283	R-2111	501	531	791	651
2234	P-2737	241	261	301	241	2284	R-2112	501	531	561	461
2235	P-2738	121	131	241	191	2285	R-2113	401	431	361	291
2236	P-2739	211	231	51	41	2286	R-2114	901	931	191	151
2237	P-2740	371	401	631	521	2287	R-2115	401	431	141	111
2238	P-2741	471	501	311	251	2288	R-2116	801	831	601	491
2239	P-2742	281	301	221	181	2289	R-2117	501	531	421	341
2240	P-2743	191	211	1101	901	2290	R-2118	1551	1561	1191	971
2241	P-2744	261	281	161	131	2291	R-2119	551	581	291	241
2242	P-2745	261	281	701	571	2292	R-2120	1001	1031	441	361
2243	P-2746	281	301	631	521	2293	R-2121	17851	15711	1041	851
2244	P-2747	441	471	531	431	2294	R-2122	401	431	661	541
2245	P-2748	241	261	211	171	2295	R-2123	851	881	851	691
2246	P-2749	261	281	1861	1521	2296	R-2124	301	331	661	541
2247	P-2750	121	131	361	291	2297	R-2125	501	531	691	561
2248	P-2751	191	211	151	121	2298	R-2126	401	431	1091	891
2249	P-2752	261	281	161	131	2299	R-2127	601	631	991	811
2250	P-2753	241	261	801	651	2300	R-2128	551	581	651	531

[] : Analysed Value

METAL CONTENTS (24)

Ser. No.	Sample No.	Cu (ppm)		Zn (ppm)		Ser. No.	Sample No.	Cu (ppm)		Zn (ppm)	
2301	R-2129	601	631	991	911	2351	R-2179	331	361	591	481
2302	R-2130	501	531	1051	861	2352	R-2180	371	401	801	651
2303	R-2131	1851	1841	1851	1511	2353	R-2181	151	171	511	421
2304	R-2132	801	831	891	731	2354	R-2182	231	251	531	431
2305	R-2133	901	931	1241	1011	2355	R-2183	361	391	651	531
2306	R-2134	1551	1561	1091	891	2356	R-2184	491	521	901	741
2307	R-2135	551	581	2191	1781	2357	R-2185	291	321	331	271
2308	R-2136	951	981	1451	1181	2358	R-2186	551	581	751	611
2309	R-2137	451	481	491	401	2359	R-2187	391	421	921	751
2310	R-2138	301	331	751	611	2360	R-2188	551	581	1451	1181
2311	R-2139	601	631	561	461	2361	R-2189	361	391	1061	871
2312	R-2140	1001	1031	1001	821	2362	R-2190	231	251	961	781
2313	R-2141	641	671	1211	991	2363	R-2191	751	781	1051	861
2314	R-2142	681	711	681	561	2364	R-2192	391	421	951	781
2315	R-2143	361	391	761	621	2365	R-2193	291	321	1401	1141
2316	R-2144	81	91	601	491	2366	R-2194	441	471	1631	1331
2317	R-2145	361	391	591	481	2367	R-2195	311	341	1451	1181
2318	R-2146	241	261	571	471	2368	R-2196	291	321	1281	1051
2319	R-2147	361	391	481	391	2369	R-2197	551	581	1601	1311
2320	R-2148	481	511	551	451	2370	R-2198	651	681	731	601
2321	R-2149	521	551	1211	991	2371	R-2199	1561	1561	431	351
2322	R-2150	601	631	521	421	2372	R-2200	701	731	551	451
2323	R-2151	281	301	841	691	2373	R-2301	871	901	961	781
2324	R-2152	681	711	781	641	2374	R-2302	551	581	1261	1031
2325	R-2153	441	471	751	611	2375	R-2303	1161	1181	1141	931
2326	R-2154	561	591	761	621	2376	R-2304	1501	1511	2341	1911
2327	R-2155	401	431	1961	1601	2377	R-2305	1411	1421	1721	1401
2328	R-2156	321	351	1321	1081	2378	R-2306	731	761	681	561
2329	R-2157	361	391	1441	1181	2379	R-2307	511	541	861	711
2330	R-2158	281	301	1401	1141	2380	R-2308	461	491	991	811
2331	R-2159	681	711	1301	1061	2381	R-2309	511	541	1121	921
2332	R-2160	401	431	1771	1441	2382	R-2310	691	721	1951	1591
2333	R-2161	401	431	1581	1291	2383	R-2311	1001	1031	1501	1221
2334	R-2162	681	711	1621	1321	2384	R-2312	821	851	821	671
2335	R-2163	561	591	1561	1221	2385	R-2313	731	761	371	301
2336	R-2164	681	711	1871	1531	2386	R-2314	71	81	21	11
2337	R-2165	761	791	1221	1001	2387	R-2315	71	81	21	11
2338	R-2166	641	671	1411	1151	2388	R-2316	571	601	521	421
2339	R-2167	681	711	1231	1001	2389	R-2317	541	571	191	151
2340	R-2168	521	551	341	281	2390	R-2318	711	741	611	501
2341	R-2169	521	551	351	291	2391	R-2319	941	971	21	11
2342	R-2170	701	731	371	301	2392	R-2320	2141	2111	101	81
2343	R-2171	221	241	511	421	2393	R-2321	1271	1291	61	51
2344	R-2172	151	171	1051	861	2394	R-2322	711	741	331	271
2345	R-2173	151	171	781	641	2395	R-2323	101	111	21	11
2346	R-2174	151	171	1131	921	2396	R-2324	101	111	21	11
2347	R-2175	331	361	761	621	2397	R-2325	351	381	111	91
2348	R-2176	331	361	851	691	2398	R-2326	151	171	21	11
2349	R-2177	151	171	681	561	2399	R-2327	291	321	181	151
2350	R-2178	331	361	931	761	2400	R-2328	261	281	101	81

[: Analysed Value

METAL CONTENTS (25)

Ser. No.	Sample No.	Cu (ppm)	Zn (ppm)	Ser. No.	Sample No.	Cu (ppm)	Zn (ppm)
2401	R-2329	101	111	2451	T-2123	1161	1181
2402	R-2330	2531	2471	2452	T-2124	441	471
2403	R-2331	41	41	2453	T-2125	321	351
2404	R-2332	11	11	2454	T-2126	361	391
2405	R-2333	711	741	2455	T-2127	681	711
2406	R-2334	41	41	2456	T-2128	321	351
2407	R-2335	11	11	2457	T-2129	361	391
2408	R-2336	71	81	2458	T-2130	681	711
2409	R-2337	851	881	2459	T-2131	401	431
2410	R-2338	1081	1101	2460	T-2132	401	431
2411	R-2339	801	831	2461	T-2133	561	591
2412	R-2340	1081	1101	2462	T-2134	441	471
2413	R-2341	661	691	2463	T-2135	441	471
2414	R-2342	1221	1241	2464	T-2136	641	671
2415	R-2343	801	831	2465	T-2137	521	551
2416	R-2344	801	831	2466	T-2138	401	431
2417	R-2345	941	971	2467	T-2139	241	261
2418	R-2346	801	831	2468	T-2140	681	711
2419	R-2347	381	411	2469	T-2141	881	911
2420	R-2348	941	971	2470	T-2142	681	711
2421	R-2349	381	411	2471	T-2143	601	631
2422	R-2350	521	551	2472	T-2144	441	471
2423	R-2351	661	691	2473	T-2145	561	591
2424	R-2352	521	551	2474	T-2146	681	711
2425	R-2353	1081	1101	2475	T-2147	641	671
2426	R-2354	941	971	2476	T-2149	601	631
2427	R-2355	241	261	2477	T-2150	521	551
2428	R-2356	381	411	2478	T-2151	681	711
2429	R-2357	801	831	2479	T-2152	1081	1101
2430	T-2101	761	791	2480	T-2153	641	671
2431	T-2102	1261	1301	2481	T-2154	761	791
2432	T-2104	1041	1071	2482	T-2155	761	791
2433	T-2105	681	711	2483	T-2156	681	711
2434	T-2106	681	711	2484	T-2157	561	591
2435	T-2107	1041	1071	2485	T-2158	801	831
2436	T-2108	741	771	2486	T-2159	521	551
2437	T-2109	661	691	2487	T-2160	331	361
2438	T-2110	501	531	2488	T-2161	41	41
2439	T-2111	261	281	2489	T-2164	221	241
2440	T-2112	581	611	2490	T-2165	481	511
2441	T-2113	361	331	2491	T-2166	331	361
2442	T-2114	11	11	2492	T-2167	631	661
2443	T-2115	881	911	2493	T-2168	701	731
2444	T-2116	1761	1751	2494	T-2169	891	921
2445	T-2117	1161	1181	2495	T-2501	1481	1491
2446	T-2118	721	751	2496	T-2502	571	601
2447	T-2119	481	511	2497	T-2503	261	281
2448	T-2120	761	791	2498	T-2504	231	251
2449	T-2121	361	391	2499	T-2505	1271	1291
2450	T-2122	641	671	2500	T-2506	231	251

I : Analysed Value

METAL CONTENTS (26)

Ser. No.	Sample No.	Cu (ppm)		Zn (ppm)		Ser. No.	Sample No.	Cu (ppm)		Zn (ppm)	
2501	T-2507	231	251	831	681	2551	T-2735	221	241	1371	1121
2502	T-2508	571	601	1511	1231	2552	T-2736	101	111	1011	831
2503	T-2509	521	551	1261	1031	2553	T-2737	221	241	951	781
2504	T-2510	101	111	911	741	2554	T-2738	361	391	1181	961
2505	T-2511	681	711	3121	2541	2555	T-2739	221	241	201	161
2506	T-2512	2241	2201	6791	5491	2556	T-2740	431	461	281	231
2507	T-2513	1011	1041	8961	7241	2557	T-2741	401	431	591	481
2508	T-2514	731	761	5461	4431	2558	T-2742	681	711	761	621
2509	T-2515	291	321	881	721	2559	T-2743	221	241	381	311
2510	T-2516	231	251	1001	821	2560	T-2744	401	431	341	281
2511	T-2517	1071	1091	7771	6281	2561	T-2745	221	241	261	211
2512	T-2518	231	251	1461	1191	2562	T-2746	221	241	211	171
2513	T-2519	231	251	1481	1211	2563	T-2747	221	241	311	251
2514	T-2520	231	251	1881	1531	2564	T-2748	221	241	411	331
2515	T-2521	361	391	1441	1181	2565	T-2749	261	281	561	461
2516	T-2522	551	581	2381	1941	2566	T-2750	241	261	231	191
2517	T-2701	431	461	21	11	2567	T-2751	261	281	811	661
2518	T-2702	431	461	381	311	2568	T-2752	241	261	1471	1201
2519	T-2703	631	661	131	101	2569	T-2753	261	281	371	301
2520	T-2704	571	601	21	11	2570	T-2754	221	241	181	151
2521	T-2705	1161	1181	181	151	2571	T-2755	221	241	331	271
2522	T-2706	1271	1291	151	121	2572	T-2756	201	221	291	241
2523	T-2707	211	231	421	341	2573	T-2757	331	361	361	291
2524	T-2708	181	201	21	11	2574	T-2758	361	391	331	271
2525	T-2709	351	381	841	691	2575	T-2759	221	241	241	191
2526	T-2710	291	321	21	11	2576	T-2760	261	281	121	101
2527	T-2711	151	171	311	251	2577	T-2761	221	241	721	591
2528	T-2712	181	201	761	621	2578	T-2762	521	551	621	511
2529	T-2713	291	321	21	11	2579	T-2763	451	481	1061	871
2530	T-2714	291	321	31	21	2580	T-2764	221	241	481	391
2531	T-2715	321	351	61	51	2581	T-2765	221	241	511	421
2532	T-2716	291	321	311	251	2582	T-2766	261	281	361	291
2533	T-2717	291	321	26	11	2583	T-2767	381	411	421	341
2534	T-2718	261	281	21	11	2584	T-2768	221	241	2081	1701
2535	T-2719	241	261	21	11	2585	T-2769	221	241	631	521
2536	T-2720	201	221	381	311	2586	T-2770	221	241	281	231
2537	T-2721	401	431	251	201	2587	T-2771	221	241	481	391
2538	T-2722	221	241	251	201	2588	T-2772	261	281	461	381
2539	T-2723	331	361	901	741						
2540	T-2724	361	391	911	741						
2541	T-2725	401	431	451	371						
2542	T-2726	221	241	381	311						
2543	T-2727	471	501	431	351						
2544	T-2728	631	661	621	511						
2545	T-2729	591	621	551	451						
2546	T-2730	331	361	401	331						
2547	T-2731	451	481	451	371						
2548	T-2732	431	461	591	481						
2549	T-2733	361	391	401	331						
2550	T-2734	131	141	981	801						

[] : Analysed Value

Table A-5-2 Metal Content of Geochemical Samples
(Soil)

METAL CONTENTS IN BUCLOC (1)

Ser. No.	Sample No.	Cu (ppm)	Zn (ppm)	Ser. No.	Sample No.	Cu (ppm)	Zn (ppm)
1	AS-2101	564	212	51	CS-2111	279	51
2	AS-2102	147	177	52	CS-2112	135	58
3	AS-2103	343	217	53	CS-2113	192	41
4	AS-2104	99	96	54	CS-2114	147	56
5	AS-2105	229	196	55	CS-2115	157	42
6	AS-2106	142	83	56	CS-2116	161	34
7	AS-2107	412	52	57	CS-2117	107	49
8	AS-2108	253	71	58	CS-2118	567	49
9	AS-2109	230	69	59	CS-2119	1212	89
10	AS-2110	310	58	60	CS-2120	933	50
11	AS-2111	185	94	61	CS-2121	1250	84
12	AS-2112	590	96	62	CS-2122	196	37
13	AS-2113	671	70	63	CS-2123	879	63
14	AS-2114	204	228	64	CS-2124	526	42
15	AS-2115	71	99	65	CS-2125	254	61
16	AS-2116	243	70	66	CS-2126	130	61
17	AS-2117	161	89	67	CS-2127	196	165
18	AS-2118	269	121	68	CS-2128	166	81
19	AS-2119	157	98	69	CS-2129	286	81
20	AS-2120	798	96	70	CS-2130	355	75
21	AS-2121	733	95	71	CS-2131	91	63
22	AS-2122	226	42	72	CS-2132	57	60
23	AS-2123	855	38	73	CS-2133	74	64
24	AS-2124	852	96	74	CS-2134	136	49
25	AS-2125	251	84	75	CS-2136	124	95
26	AS-2126	208	70	76	CS-2137	176	58
27	AS-2127	652	116	77	CS-2139	207	43
28	AS-2128	331	105	78	CS-2140	81	29
29	AS-2129	126	30	79	CS-2141	105	52
30	AS-2130	299	27	80	CS-2142	254	84
31	AS-2131	75	45	81	CS-2143	179	54
32	AS-2132	180	39	82	CS-2144	62	37
33	AS-2133	167	32	83	CS-2145	139	112
34	AS-2134	46	38	84	CS-2146	72	182
35	AS-2135	221	40	85	GS-2101	61	40
36	AS-2136	762	27	86	GS-2102	249	39
37	AS-2137	488	63	87	GS-2103	76	85
38	AS-2138	1217	47	88	GS-2104	31	87
39	AS-2139	1452	44	89	GS-2105	135	58
40	AS-2144	146	39	90	GS-2106	205	75
41	CS-2101	78	59	91	GS-2107	243	180
42	CS-2102	232	98	92	GS-2108	39	55
43	CS-2103	241	41	93	GS-2109	154	60
44	CS-2104	55	19	94	GS-2110	83	56
45	CS-2105	322	167	95	GS-2111	135	91
46	CS-2106	118	74	96	GS-2112	278	35
47	CS-2107	267	69	97	GS-2113	32	79
48	CS-2108	245	65	98	GS-2114	176	90
49	CS-2109	118	54	99	GS-2115	69	62
50	CS-2110	80	45	100	GS-2116	209	49

METAL CONTENTS IN BUCLOC (2)

Ser. No.	Sample No.	Cu (ppm)	Zn (ppm)	Ser. No.	Sample No.	Cu (ppm)	Zn (ppm)
101	GS-2117	319	62	151	GS-2167	47	37
102	GS-2118	13	40	152	GS-2168	24	40
103	GS-2119	63	40	153	GS-2169	47	53
104	GS-2120	167	49	154	GS-2170	36	58
105	GS-1221	265	93	155	GS-2171	60	67
106	GS-2122	303	112	156	GS-2172	40	41
107	GS-2123	130	45	157	GS-2173	105	48
108	GS-2124	293	36	158	GS-2174	16	33
109	GS-2125	848	48	159	GS-2175	49	82
110	GS-2126	338	46	160	GS-2176	49	85
111	GS-2127	317	477	161	GS-2177	49	96
112	GS-2128	441	54	162	GS-2178	129	98
113	GS-2129	54	72	163	GS-2179	81	78
114	GS-2130	123	50	164	HS-2101	54	58
115	GS-2131	50	60	165	HS-2102	114	70
116	GS-2132	53	78	166	HS-2103	79	91
117	GS-2133	99	48	167	HS-2104	43	38
118	GS-2134	198	48	168	HS-2105	54	73
119	GS-2135	123	56	169	HS-2106	19	45
120	GS-2136	213	84	170	HS-2107	74	57
121	GS-2137	119	50	171	HS-2108	99	73
122	GS-2138	52	51	172	HS-2109	157	197
123	GS-2139	64	59	173	HS-2110	142	243
124	GS-2140	65	62	174	HS-2111	66	50
125	GS-2141	183	91	175	HS-2112	68	45
126	GS-2142	230	124	176	HS-2113	77	51
127	GS-2143	194	101	177	HS-2114	88	67
128	GS-2144	146	87	178	HS-2115	114	87
129	GS-2145	135	75	179	HS-2116	61	67
130	GS-2146	274	51	180	HS-2117	38	55
131	GS-2147	168	146	181	HS-2118	33	44
132	GS-2148	91	45	182	HS-2119	29	47
133	GS-2149	123	61	183	HS-2120	39	42
134	GS-2150	131	42	184	HS-2121	65	42
135	GS-2151	168	39	185	HS-2122	144	43
136	GS-2152	109	44	186	HS-2123	18	33
137	GS-2153	66	66	187	HS-2124	14	69
138	GS-2154	35	151	188	HS-2125	19	79
139	GS-2155	10	40	189	HS-2126	17	36
140	GS-2156	47	32	190	HS-2127	49	46
141	GS-2157	210	40	191	HS-2128	30	77
142	GS-2158	31	141	192	HS-2129	14	64
143	GS-2159	248	128	193	HS-2130	50	42
144	GS-2160	68	320	194	HS-2131	111	44
145	GS-2161	59	43	195	HS-2132	95	37
146	GS-2162	46	64	196	HS-2133	357	37
147	GS-2163	22	44	197	HS-2134	59	33
148	GS-2164	32	52	198	HS-2135	14	77
149	GS-2165	22	47	199	HS-2136	104	74
150	GS-2166	31	60	200	HS-2137	96	38

METAL CONTENTS IN BUCLOC (3)

Ser. No.	Sample No.	Cu (ppm)	Zn (ppm)	Ser. No.	Sample No.	Cu (ppm)	Zn (ppm)
201	HS-2138	80	56	251	KS-2129	128	29
202	HS-2139	2	32	252	KS-2130	23	40
203	HS-2140	45	82	253	KS-2131	89	39
204	HS-2141	64	479	254	KS-2132	111	32
205	HS-2142	41	86	255	KS-2133	37	77
206	HS-2143	40	83	256	KS-2134	8	55
207	HS-2144	51	56	257	KS-2135	52	119
208	HS-2145	7	49	258	KS-2136	69	420
209	HS-2146	18	53	259	KS-2137	162	94
210	HS-2147	6	54	260	KS-2138	27	76
211	HS-2148	35	89	261	KS-2139	75	91
212	HS-2149	29	40	262	KS-2140	54	60
213	HS-2150	67	76	263	KS-2141	54	30
214	HS-2151	21	32	264	MS-2101	160	69
215	HS-2152	28	61	265	MS-2102	74	69
216	HS-2153	540	334	266	MS-2103	48	39
217	HS-2154	39	106	267	MS-2104	87	62
218	HS-2155	30	30	268	MS-2105	207	66
219	HS-2156	51	53	269	MS-2106	177	55
220	HS-2157	55	46	270	MS-2107	136	49
221	HS-2158	17	42	271	MS-2108	77	95
222	HS-2159	7	52	272	MS-2109	191	78
223	KS-2101	79	57	273	MS-2110	115	70
224	KS-2102	56	55	274	MS-2111	87	71
225	KS-2103	144	78	275	MS-2112	167	60
226	KS-2104	95	80	276	MS-2113	156	55
227	KS-2105	238	85	277	MS-2114	84	44
228	KS-2106	86	46	278	MS-2115	420	70
229	KS-2107	158	97	279	MS-2116	2741	45
230	KS-2108	237	28	280	MS-2117	136	97
231	KS-2109	194	47	281	MS-2118	32	70
232	KS-2110	12	25	282	MS-2119	89	60
233	KS-2111	41	43	283	MS-2120	149	46
234	KS-2112	111	55	284	MS-2121	163	61
235	KS-2113	122	49	285	MS-2122	65	65
236	KS-2114	135	51	286	MS-2123	63	70
237	KS-2115	109	28	287	MS-2124	207	161
238	KS-2116	45	40	288	MS-2125	1281	126
239	KS-2117	153	48	289	MS-2126	2698	99
240	KS-2118	14	17	290	MS-2127	352	108
241	KS-2119	133	46	291	MS-2128	127	322
242	KS-2120	143	38	292	MS-2130	154	62
243	KS-2121	89	103	293	MS-2131	495	49
244	KS-2122	78	326	294	MS-2132	74	37
245	KS-2123	7	48	295	MS-2133	892	36
246	KS-2124	75	26	296	MS-2134	11	47
247	KS-2125	32	112	297	MS-2135	268	55
248	KS-2126	246	97	298	MS-2136	69	43
249	KS-2127	172	37	299	MS-2137	414	74
250	KS-2128	117	19	300	MS-2138	52	44

METAL CONTENTS IN BUCLOC (4)

Ser. No.	Sample No.	Cu (ppm)	Zn (ppm)	Ser. No.	Sample No.	Cu (ppm)	Zn (ppm)
301	MS-2139	307	92	351	PS-2137	194	60
302	MS-2140	117	57	352	PS-2138	50	74
303	MS-2141	121	54	353	PS-2139	139	121
304	MS-2142	262	53	354	PS-2140	129	60
305	MS-2143	194	175	355	PS-2141	73	38
306	MS-2144	116	285	356	PS-2142	297	48
307	MS-2145	249	181	357	PS-2143	137	41
308	MS-2146	101	385	358	PS-2144	184	62
309	MS-2147	19	102	359	PS-2145	123	69
310	MS-2148	383	101	360	PS-2146	275	72
311	MS-2149	115	83	361	PS-2147	172	113
312	MS-2150	350	88	362	PS-2148	158	59
313	MS-2151	94	60	363	PS-2149	219	54
314	MS-2152	12	46	364	PS-2150	608	44
315	PS-2101	92	41	365	PS-2151	237	63
316	PS-2102	531	33				
317	PS-2103	121	41				
318	PS-2104	230	58				
319	PS-2105	55	87				
320	PS-2106	85	315				
321	PS-2107	128	114				
322	PS-2108	89	89				
323	PS-2109	137	138				
324	PS-2110	52	32				
325	PS-2111	128	64				
326	PS-2112	146	253				
327	PS-2113	79	153				
328	PS-2114	171	116				
329	PS-2115	185	375				
330	PS-2116	89	84				
331	PS-2117	1117	55				
332	PS-2118	286	80				
333	PS-2119	244	107				
334	PS-2120	106	22				
335	PS-2121	101	46				
336	PS-2122	89	35				
337	PS-2123	168	91				
338	PS-2124	208	138				
339	PS-2125	190	75				
340	PS-2126	147	124				
341	PS-2127	121	110				
342	PS-2128	61	47				
343	PS-2129	213	62				
344	PS-2130	129	15				
345	PS-2131	104	57				
346	PS-2132	154	71				
347	PS-2133	64	52				
348	PS-2134	74	77				
349	PS-2135	215	70				
350	PS-2136	211	94				

METAL CONTENTS IN LACUB (1)

Ser. No.	Sample No.	Cu (ppm)	Zn (ppm)	Ser. No.	Sample No.	Cu (ppm)	Zn (ppm)
1	BS-2101	29	44	51	BS-2151	27	49
2	BS-2102	71	69	52	BS-2152	120	80
3	BS-2103	50	46	53	BS-2153	250	48
4	BS-2104	99	44	54	RS-2101	53	63
5	BS-2105	73	64	55	RS-2102	95	82
6	BS-2106	36	51	56	RS-2103	92	59
7	BS-2107	66	43	57	RS-2104	95	30
8	BS-2108	48	53	58	RS-2105	406	32
9	BS-2109	43	87	59	RS-2106	428	58
10	BS-2110	51	49	60	RS-2107	69	31
11	BS-2111	23	51	61	RS-2108	44	74
12	BS-2112	48	50	62	RS-2109	62	168
13	BS-2113	63	76	63	RS-2110	9	139
14	BS-2114	48	173	64	RS-2111	28	124
15	BS-2115	40	107	65	RS-2112	31	111
16	BS-2116	30	59	66	RS-2113	143	47
17	BS-2117	91	83	67	RS-2114	112	44
18	BS-2118	45	73	68	RS-2115	116	83
19	BS-2119	390	47	69	RS-2116	147	61
20	BS-2120	160	23	70	RS-2117	70	38
21	BS-2121	121	55	71	RS-2118	141	40
22	BS-2122	16	38	72	RS-2119	39	29
23	BS-2123	106	52	73	RS-2120	116	55
24	BS-2124	79	56	74	RS-2121	83	55
25	BS-2125	111	63	75	RS-2122	111	106
26	BS-2126	165	94	76	RS-2123	58	54
27	BS-2127	195	57	77	RS-2124	71	99
28	BS-2128	63	66	78	RS-2125	169	275
29	BS-2129	224	91	79	RS-2126	8	43
30	BS-2130	34	45	80	RS-2127	41	47
31	BS-2131	104	62	81	RS-2128	41	28
32	BS-2132	109	39	82	RS-2129	115	58
33	BS-2133	52	46	83	RS-2130	100	50
34	BS-2134	10	56	84	RS-2131	85	33
35	BS-2135	24	85	85	RS-2132	140	54
36	BS-2136	162	38	86	RS-2133	202	54
37	BS-2137	127	65	87	RS-2134	172	68
38	BS-2138	168	65	88	RS-2135	59	55
39	BS-2139	97	106	89	RS-2136	163	40
40	BS-2140	412	71	90	RS-2137	109	33
41	BS-2141	149	50	91	RS-2138	183	28
42	BS-2142	140	53	92	RS-2139	337	32
43	BS-2143	383	290	93	RS-2140	55	20
44	BS-2144	490	73	94	TS-2101	61	48
45	BS-2145	2082	46	95	TS-2102	86	46
46	BS-2146	84	69	96	TS-2103	43	49
47	BS-2147	62	61	97	TS-2104	112	40
48	BS-2148	34	59	98	TS-2105	72	21
49	BS-2149	182	43	99	TS-2106	59	49
50	BS-2150	50	38	100	TS-2107	343	28

METAL CONTENTS IN LACUB (2)

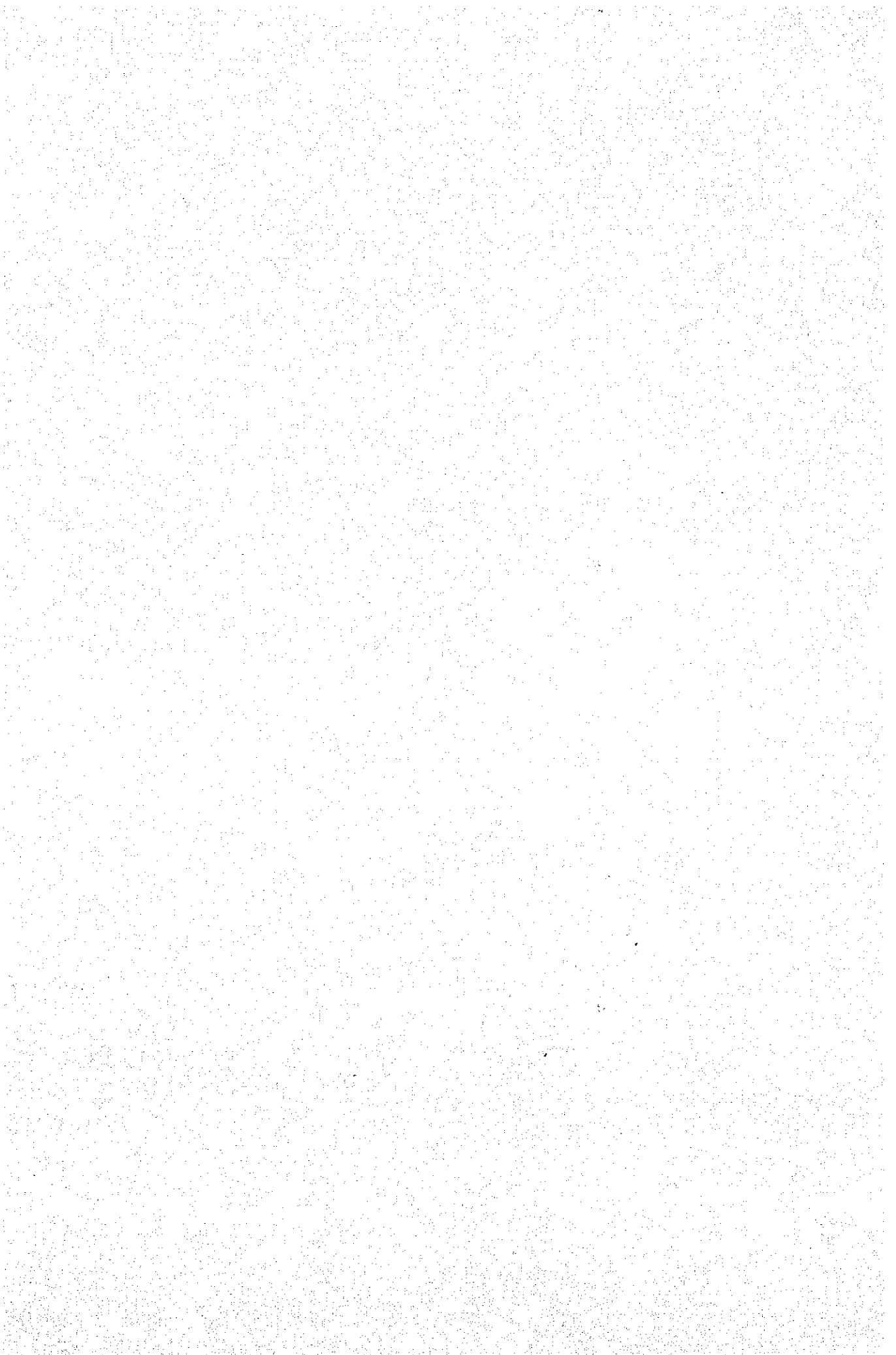
Ser. No.	Sample No.	Cu (ppm)	Zn (ppm)	Ser. No.	Sample No.	Cu (ppm)	Zn (ppm)
101	TS-2108	138	50				
102	TS-2109	59	46				
103	TS-2110	59	65				
104	TS-2111	64	112				
105	TS-2112	68	94				
106	TS-2113	94	108				
107	TS-2114	37	93				
108	TS-2115	36	132				
109	TS-2116	40	119				
110	TS-2117	56	103				
111	TS-2118	17	49				
112	TS-2119	82	117				
113	TS-2120	56	123				
114	TS-2121	32	100				
115	TS-2122	21	70				
116	TS-2123	18	64				
117	TS-2124	22	41				
118	TS-2125	1	38				
119	TS-2126	30	62				
120	TS-2127	19	46				
121	TS-2128	42	66				
122	TS-2129	18	46				

METAL CONTENTS IN MALIBCONG (1)

Ser. No.	Sample No.	Cu (ppm)	Zn (ppm)	Ser. No.	Sample No.	Cu (ppm)	Zn (ppm)
1	ES-2101	139	43	51	ES-2151	13	40
2	ES-2102	717	93	52	ES-2152	35	60
3	ES-2103	262	83	53	ES-2153	43	170
4	ES-2104	273	108	54	ES-2154	460	166
5	ES-2105	144	178	55	ES-2155	28	48
6	ES-2106	287	107	56	FS-2101	19	42
7	ES-2107	179	211	57	FS-2102	26	49
8	ES-2108	96	61	58	FS-2103	10	59
9	ES-2109	109	83	59	FS-2104	70	44
10	ES-2110	252	74	60	FS-2105	43	176
11	ES-2111	43	87	61	FS-2106	169	206
12	ES-2112	54	161	62	FS-2107	48	35
13	ES-2113	34	236	63	FS-2108	17	32
14	ES-2114	34	82	64	FS-2109	30	68
15	ES-2115	33	175	65	FS-2110	34	54
16	ES-2116	43	252	66	FS-2111	70	87
17	ES-2117	19	76	67	FS-2112	52	104
18	ES-2118	26	84	68	FS-2113	57	87
19	ES-2119	4	66	69	FS-2114	54	86
20	ES-2120	6	29	70	FS-2115	50	34
21	ES-2121	45	239	71	FS-2116	32	42
22	ES-2122	36	84	72	FS-2117	39	58
23	ES-2123	40	108	73	FS-2118	29	89
24	ES-2124	52	177	74	FS-2119	17	84
25	ES-2125	20	87	75	FS-2120	26	60
26	ES-2126	49	194	76	FS-2121	14	19
27	ES-2127	77	346	77	FS-2122	22	47
28	ES-2128	18	107	78	FS-2123	27	60
29	ES-2129	16	94	79	FS-2124	25	102
30	ES-2130	20	82	80	FS-2125	86	203
31	ES-2131	17	101	81	FS-2126	40	84
32	ES-2132	18	102	82	FS-2127	32	61
33	ES-2133	9	66	83	FS-2128	90	65
34	ES-2134	19	155	84	FS-2129	15	88
35	ES-2135	72	263	85	FS-2130	48	265
36	ES-2136	42	55	86	FS-2131	26	170
37	ES-2137	4	86	87	FS-2132	31	124
38	ES-2138	145	20	88	FS-2133	67	76
39	ES-2139	3	48	89	FS-2134	55	98
40	ES-2140	86	64	90	FS-2135	128	622
41	ES-2141	42	70	91	FS-2136	8	93
42	ES-2142	94	151	92	FS-2137	31	109
43	ES-2143	144	105	93	FS-2138	39	211
44	ES-2144	33	45	94	FS-2139	33	73
45	ES-2145	48	47	95	FS-2140	104	80
46	ES-2146	82	38	96	FS-2141	66	110
47	ES-2147	120	45	97	FS-2142	71	169
48	ES-2148	89	111	98	FS-2143	36	76
49	ES-2149	73	111	99	FS-2144	4	32
50	ES-2150	135	233	100	FS-2145	3	66

METAL CONTENTS IN MALIBCONG (2)

Ser. No.	Sample No.	Cu (ppm)	Zn (ppm)	Ser. No.	Sample No.	Cu (ppm)	Zn (ppm)
101	FS-2146	108	90	151	NS-2132	121	83
102	FS-2147	26	84	152	NS-2133	115	231
103	FS-2148	13	44	153	NS-2134	64	54
104	FS-2149	18	52	154	NS-2135	53	92
105	FS-2150	68	123	155	NS-2136	98	82
106	FS-2151	51	183	156	NS-2137	16	50
107	FS-2152	52	74	157	NS-2138	31	56
108	FS-2153	39	92	158	NS-2139	137	38
109	FS-2154	78	33	159	NS-2140	74	106
110	FS-2155	250	41	160	NS-2141	8	29
111	FS-2156	219	103	161	NS-2142	653	63
112	FS-2157	250	59	162	NS-2143	492	78
113	FS-2158	64	91	163	NS-2144	155	42
114	FS-2159	161	53	164	NS-2145	65	72
115	FS-2160	271	43	165	NS-2146	37	39
116	FS-2161	198	69	166	NS-2147	39	58
117	FS-2162	183	52	167	NS-2148	97	48
118	FS-2164	14	83	168	NS-2149	99	70
119	FS-2165	116	50	169	NS-2150	230	72
120	NS-2101	1106	34	170	NS-2151	539	167
121	NS-2102	218	56				
122	NS-2103	190	50				
123	NS-2104	390	37				
124	NS-2105	140	101				
125	NS-2106	123	134				
126	NS-2107	310	66				
127	NS-2108	78	104				
128	NS-2109	90	70				
129	NS-2110	31	78				
130	NS-2111	154	92				
131	NS-2112	49	106				
132	NS-2113	4	62				
133	NS-2114	18	49				
134	NS-2115	49	29				
135	NS-2116	42	111				
136	NS-2117	13	45				
137	NS-2118	51	103				
138	NS-2119	15	83				
139	NS-2120	73	110				
140	NS-2121	72	111				
141	NS-2122	56	142				
142	NS-2123	27	104				
143	NS-2124	42	103				
144	NS-2125	50	110				
145	NS-2126	43	153				
146	NS-2127	30	37				
147	NS-2128	17	51				
148	NS-2129	6	57				
149	NS-2130	4	59				
150	NS-2131	132	55				



JICA