

60. 手、指はきれいかな
と、調べる海浪専門家
(Banifacio 小学校
にて)。



61. 皆で手を清潔にしよ
うと手を挙げる海浪專
門家(中央/同小学校
にて)。



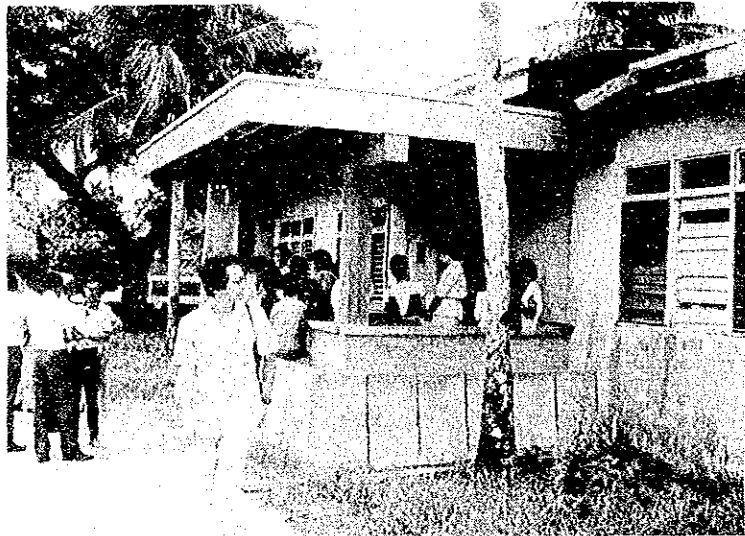
62. Gubat Pueri-
culture Center
の完成図。



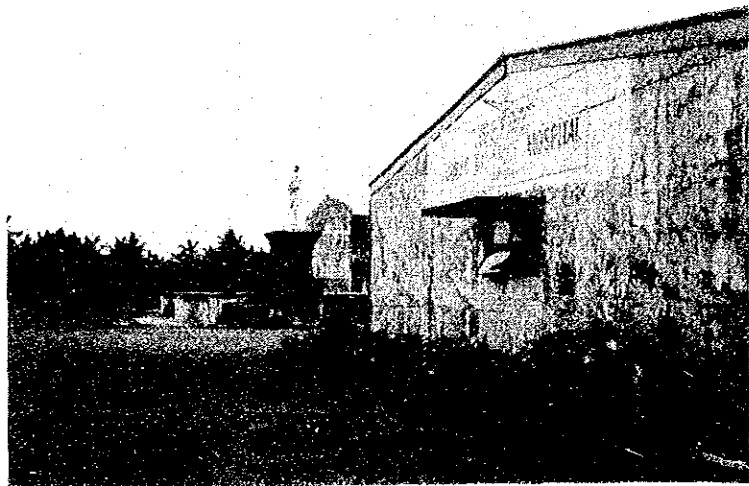
63. Puericulture Centerのオープニングに、幕を開ける平山 剛長。



64. 同センター入口部分。



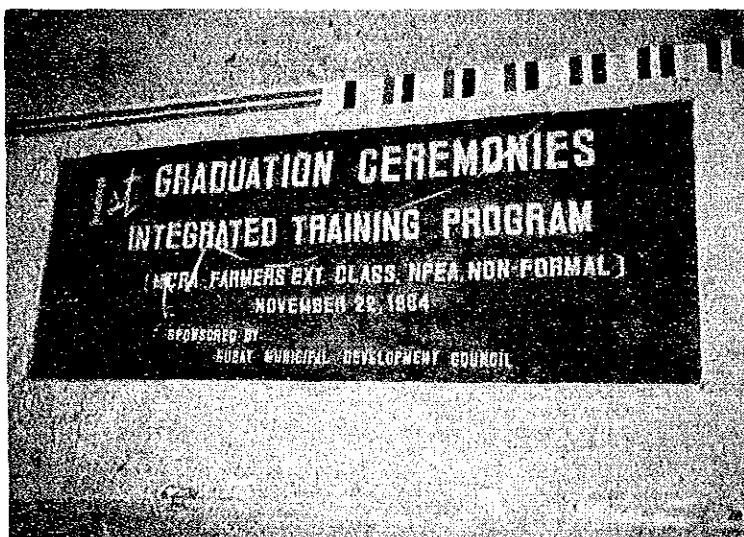
65. Gubat District Hospital。中央の像はホセ・リサール。ベッド数25。医師4名。看護婦7名。1980年開院。近辺3つの町の救急病院となっている。XRayは、US Army Field Unitを使用している。



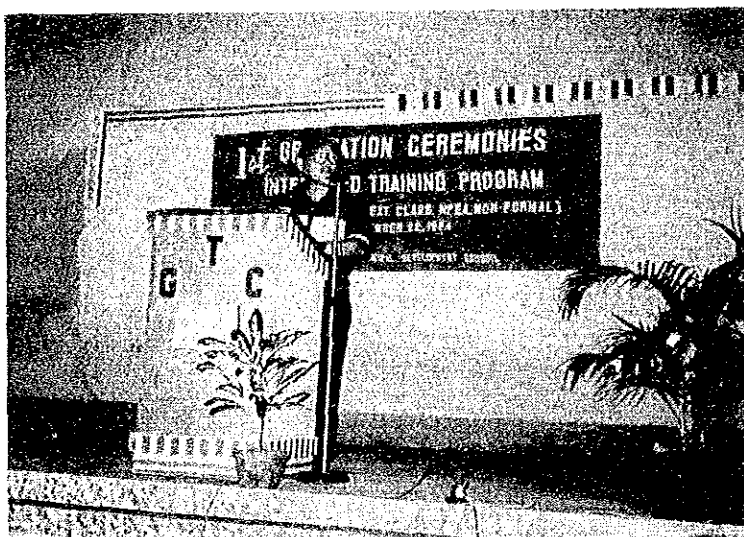
66. 同上病院内病室。出産後の母親が入っている。



67. Integrated Training Program の第1回修了式開催される(Encinas Hall, Gubat にて)。



68. 修了式で挨拶する町長, Mr. Pura



69. 会場風景(1), 平山団
長他団員, 専門家の顔
も見える。



70. 婦人たちによるフィ
リピンの踊。



71. 小学生たちによる合
唱。



72. 修了証授与に狩り出された平山団長。



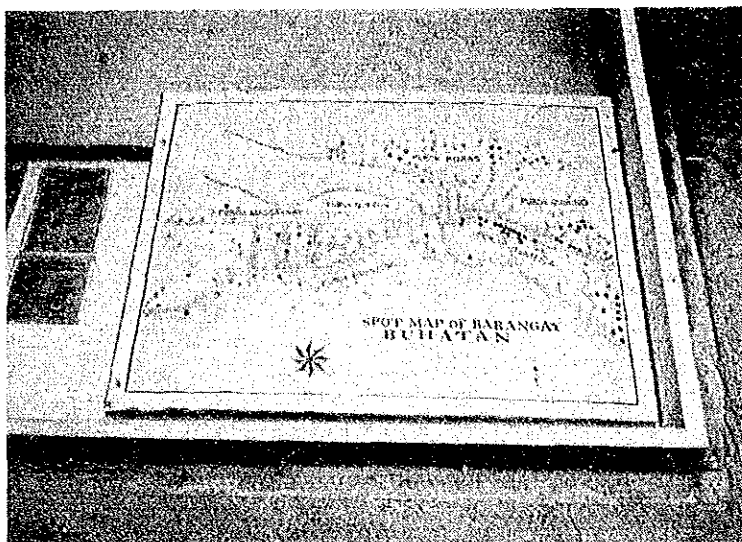
73. 挨拶する平山団長。



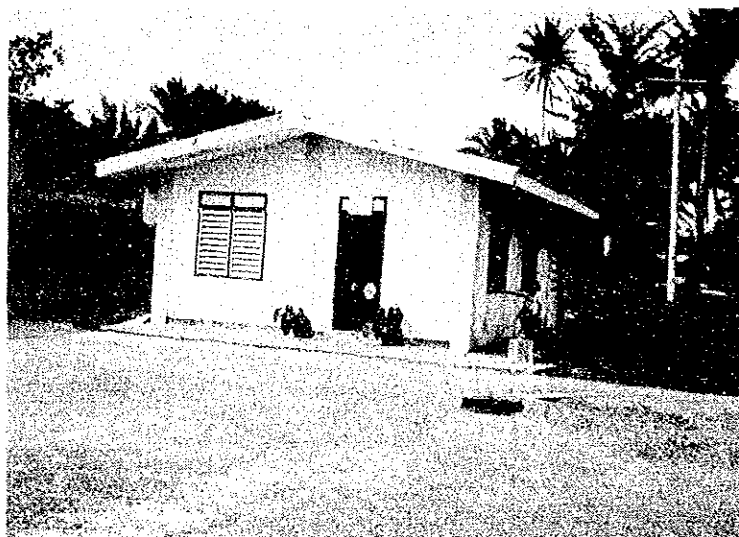
74. Barangay Buhatan, Sorsogon の役場。この Barangay は 3 5 3 世帯 人口 1,979 人(男 1,028 人、女 951 人)。



75. Barangray Buha-
tanの地図。353世
帯を、トイレの有無で
色分けしている。黒印
はトイレがないもので
53世帯。



76. Barangray Baha-
tanの役場近くに設け
られている学校活動の
ための建物。



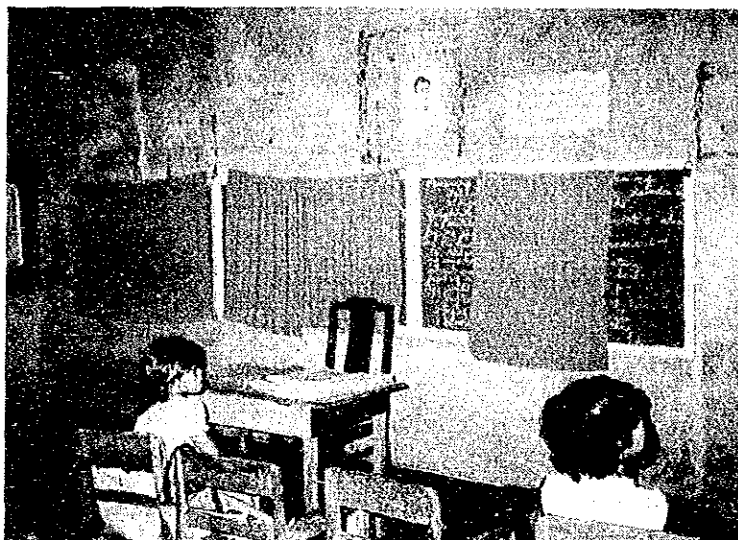
77. 同上の内部。おやつ
の時間で、食べ物の他
ミルクが出る。



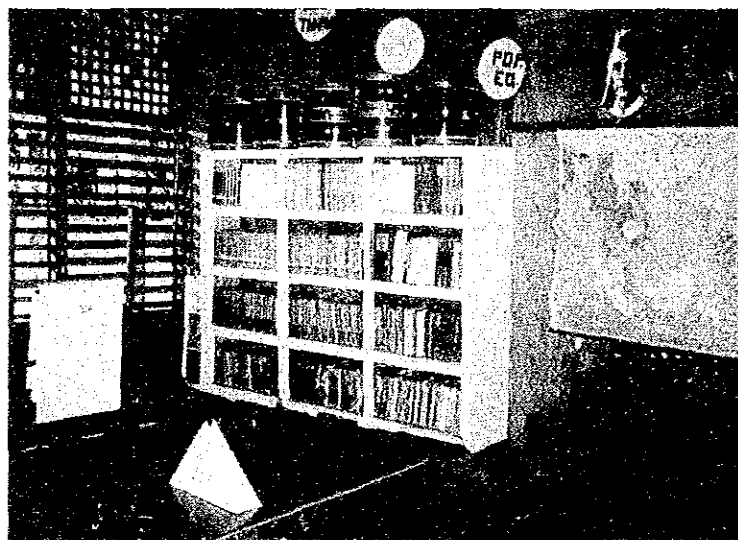
78. Buhatan 小学校
(Sorsogon) 学校菜園
などもあり，生活改善
のための活動を活発
にしている。



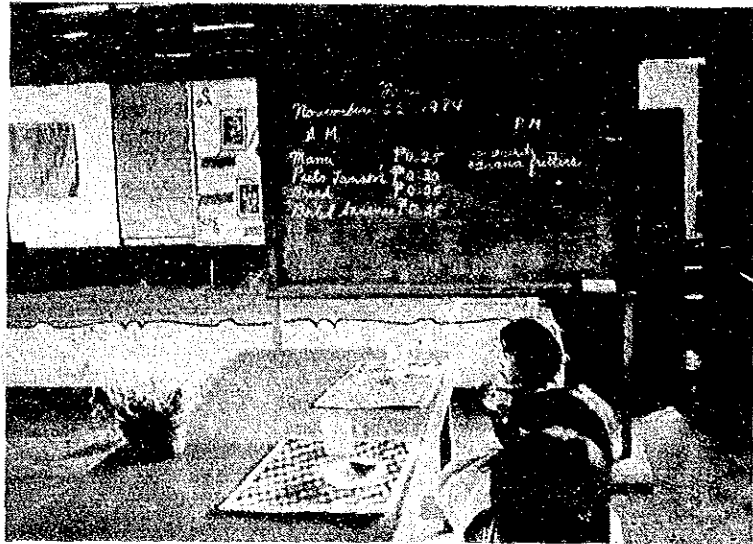
79. 同上，教室内。中央
の席は，先生用。



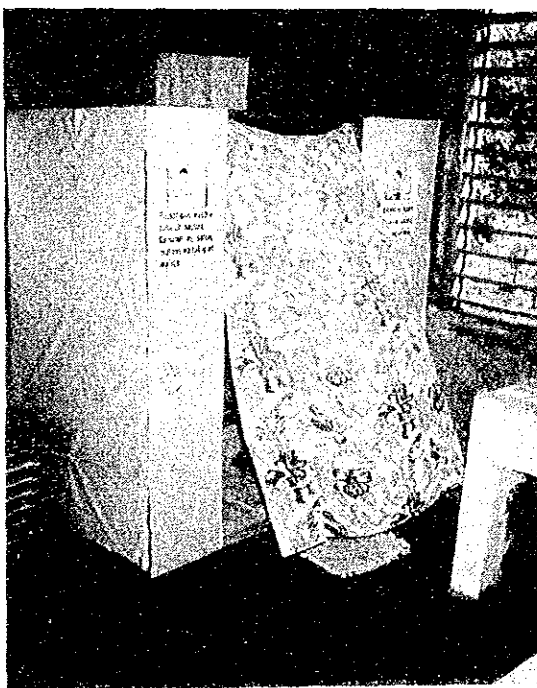
80. 図書室。ASEAN だ
けの地図は日本人には
珍しい。



81. 栄養不良の児童を集めた給食（補食）風景。



82. 校内保健室。学校保健に力を入れているとのことであった。

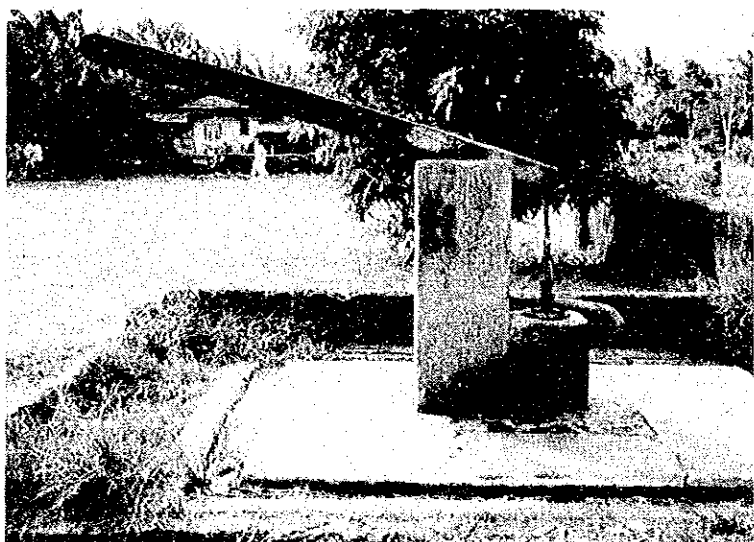


83. 保健室内のトイレ。

84. ちょうど Family Planning Week に当っており、各所でこの掲示が眼についた (Buhatan 小学校にて)。



85. 同小学校の庭内片隅にある井戸。思ったより軽く動く。



86. 生活改善のため、魚の養殖も手がけている人もいる (Barangay Buhatan にて)。



87. Sorsogon Provincial Center #1 での身体計測風景(1)。台秤は、学校保健用の供与機材である。



↓ 89. 同センターにおける寄生虫検査。

↑ 88. 同上(2)。



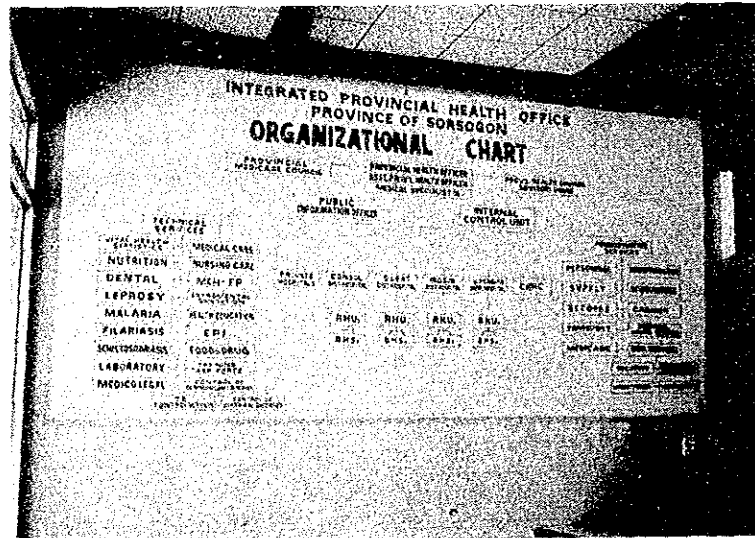
90. Main Health Center (RHU & FP Center), Sorsogon. 要員は、医師1、看護婦4、助産婦1、検査技師4の構成。



91. Sorsogon Provincial Hospital. ベッド数100、外来60~70人/日。



92. 同上、機構図。



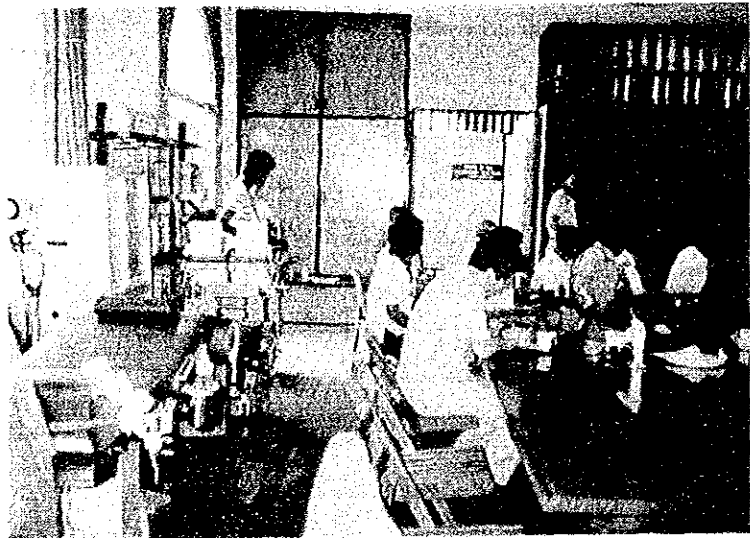
93. Tiwi 町庁舎 (Albay 県)。1933年建設の建物を使っている。この町は、25のBrangayより成り、人口28,912 (男14,839,女14,071人)。



94. 庁舎会議場で町の状況について説明する町長, Mr. Clutario.



95. 会議場内。左側は、配布された供与機材を保管している。設置場所を整備中のため。



96. 乳幼児予防接種と寄生虫検査会で説明する町長 (Barangay Cararayan, Tiwiにて)。



97. 予防接種



98. 寄生虫検査



99. Barangay Health Center 建物。助産婦が1名常駐。3つのBarangayをカバーしている (Barangay Cale)。



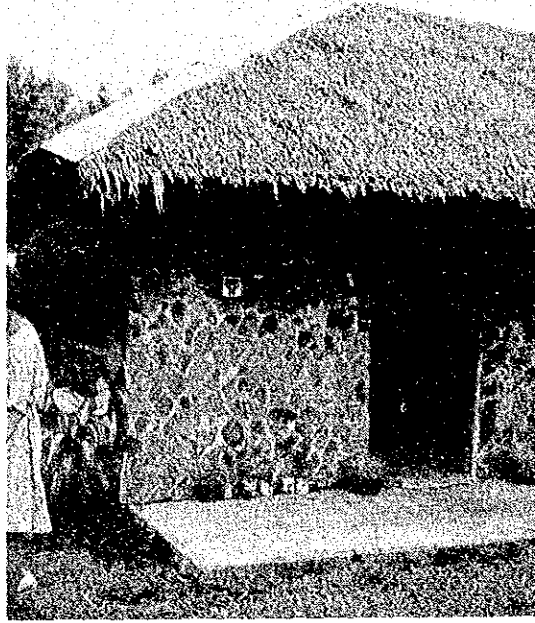
100. Rural Health & F/P Center, Tiwi。



101. 農家訪問。中央の上
半身裸の人が、この家
の主人。後方に見える
白煙は、地熱発電所の
蒸気。



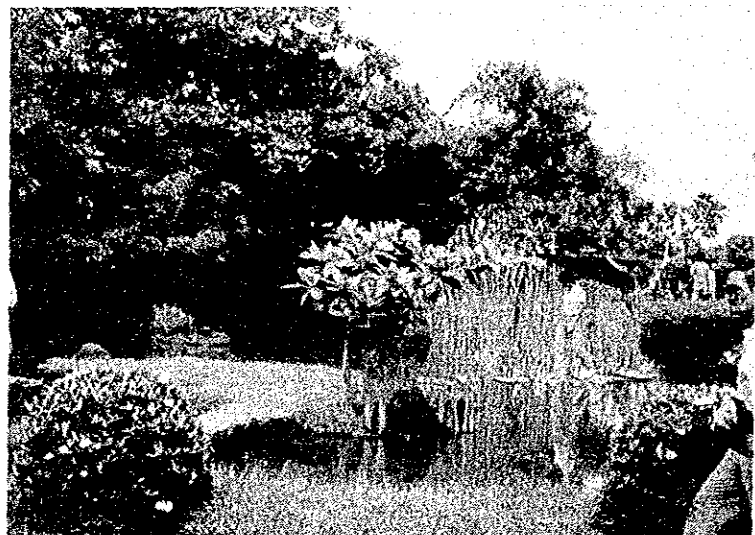
102. Day Care Center,
Tiwi の建物。



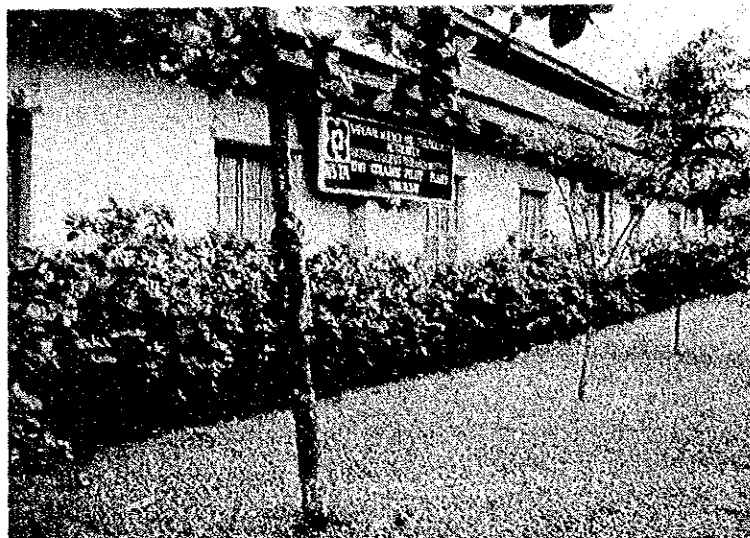
103. 同上，内部。
20人程の子たちが学
んでいる。



104. 日本人が参画して造
園した，日本庭園。庁
舎をはじめとするコン
プレックスの中心にあ
る。



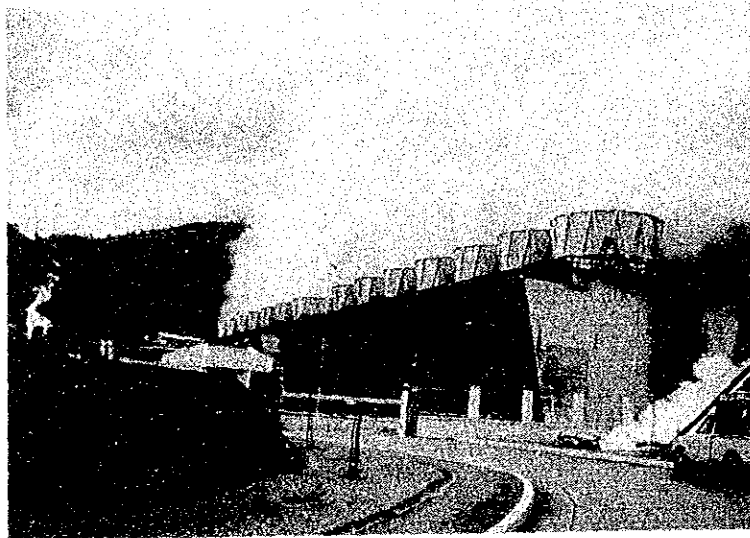
105. 町の小規模産業育成
の努力がつけられて
いる(1)。陶芸工場。



106. 同上(2)。かつら工場。



107. 地熱発電所
(No 5/6 Plant)。



108. レガスピ地方の貧しさは、火山・台風などによる災害が多いことによるところ大だと言われる。84年9月に爆発したマヨン火山は、11月の台風により泥流災害を引き起こしている。



109. 泥流災害(2)。破壊された住宅。



110. 泥流災害(3)。屋根だけ残して埋まってしまった民家。屋根の下を水が流れる。



