

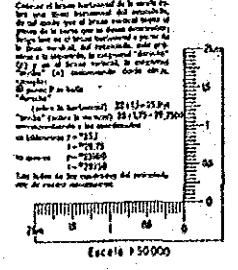
凡例 LEYENDA table with 8 rows and 2 columns. Row 1: Water field symbol, APTO PARA ARROZALES. Row 2: Dry field symbol, APTO PARA TIERRAS AGRICOLAS. Row 3: Forest field symbol, APTO PARA CAMPOS DE FORESTACION. Row 4: Water and dry field symbol, APTO PARA ARROZALES, TIERRAS AGRICOLAS. Row 5: Water and forest field symbol, APTO PARA ARROZALES, CAMPOS DE FORESTACION. Row 6: Dry and forest field symbol, APTO PARA TIERRAS AGRICOLAS, CAMPOS DE FORESTACION. Row 7: Water, dry, and forest field symbol, APTO PARA ARROZALES, TIERRAS AGRICOLAS, CAMPOS DE FORESTACION. Row 8: Other symbol, OTROS.

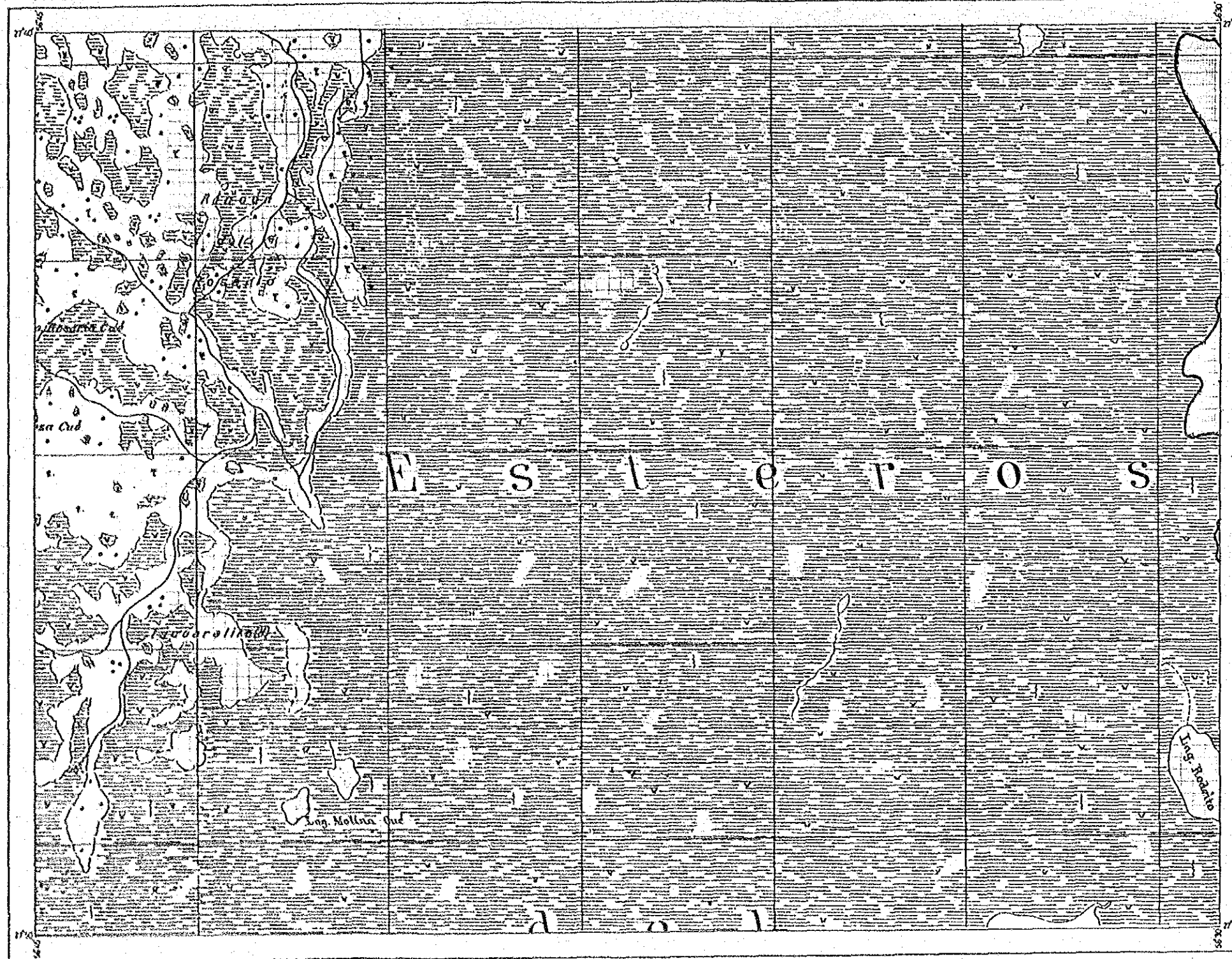
PROVINCIA DE CORRIENTES DE LA REPUBLICA ARGENTINA
PROYECTO DE DESARROLLO AGRICOLA INTEGRADO EN EL AREA ADYACENTE A LA REPRESA DE YACYRETA
土地生産性分級図
MAPA DE CLASIFICACION DE LA PRODUCTIVIDAD DE LAS TIERRAS
AGENCIA DE COOPERACION INTERNACIONAL DEL JAPON XII-17

ESCALA 1:50 000

Equidistancia 5 metros

Large legend table with multiple columns and rows, detailing symbols for various geographical features such as roads, rivers, and buildings.





凡例 LEYENDA

- 水田に適
APTO PARA ARROZALES
- 畑地に適
APTO PARA TIERRAS AGRICOLAS
- 植林地に適
APTO PARA CAMPOS DE FORESTACION
- 水田、畑地に適
APTO PARA ARROZALES,
TIERRAS AGRICOLAS
- 水田、植林地に適
APTO PARA ARROZALES,
CAMPOS DE FORESTACION
- 畑地、植林地に適
APTO PARA TIERRAS AGRICOLAS,
CAMPOS DE FORESTACION
- 水田、畑地、植林地に適
APTO PARA ARROZALES,
TIERRAS AGRICOLAS,
CAMPOS DE FORESTACION
- その他
OTROS

PROVINCIA DE CORRIENTES
DE LA REPUBLICA ARGENTINA

PROYECTO DE DESARROLLO AGRICOLA
INTEGRADO EN EL AREA ADYACENTE
A LA REPRESA DE YACYRETA

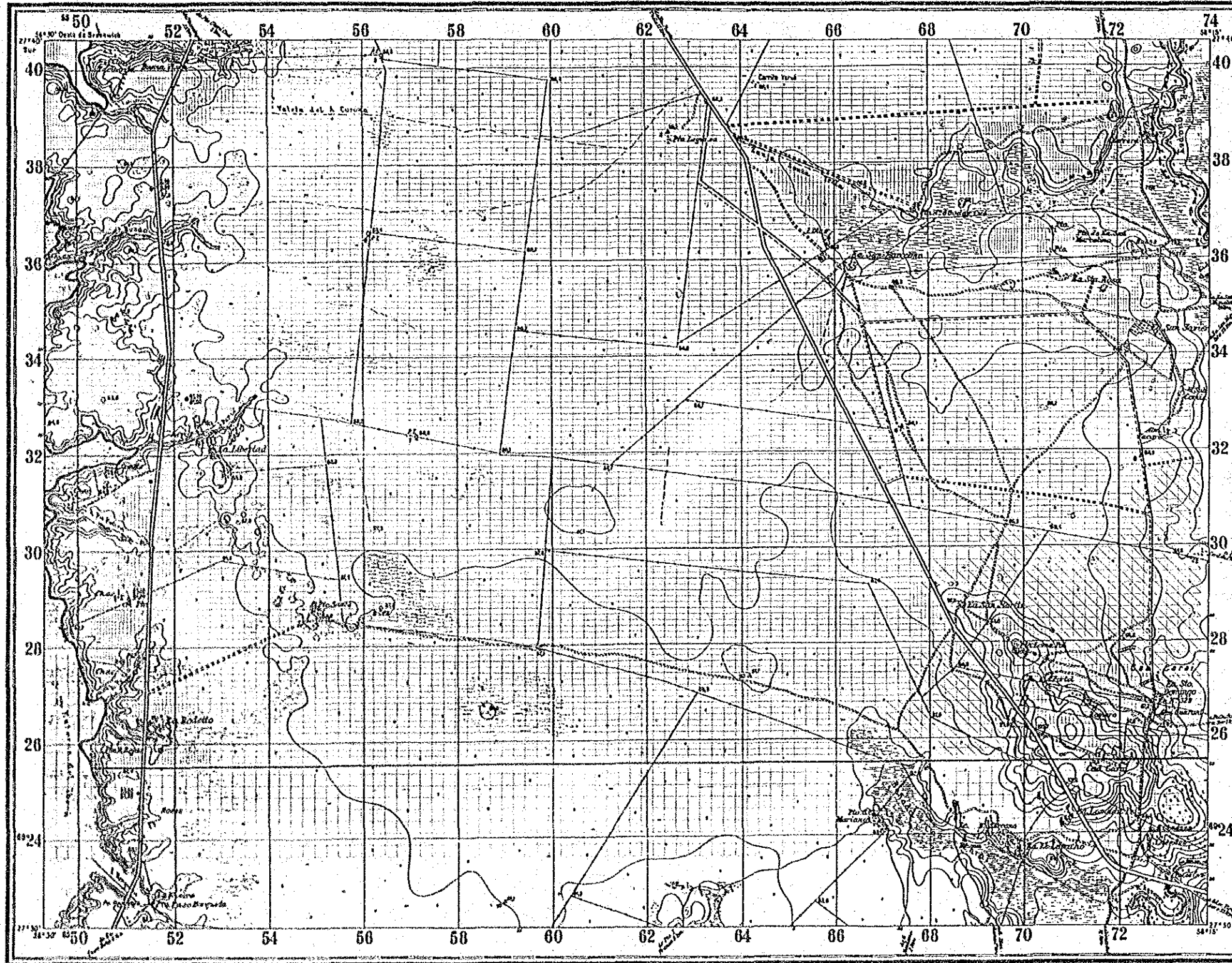
土地生産性分級図
MAPA DE CLASIFICACION DE LA PRODUCTIVIDAD
DE LAS TIERRAS

AGENCIA DE COOPERACION INTERNACIONAL DEL JAPON XII-18

ESCALA 1:50 000

Equidistancia 10 metros
Siglas cartográficas de uso más frecuente

Contorno	Carretera	Rio	Lago	Poblado	Elevación	Vegetación	Suelos
Contorno	Carretera	Rio	Lago	Poblado	Elevación	Vegetación	Suelos



MUESTRO		PUNTO	
No. de Cote	De altura		INCLINACION
1	70	10	Molina Grande
2	70	15	Puerto Leguizamón
3	70	20	Merced Cal
4	70	25	Molina Grande
5	70	30	Campo Viejo
6	70	35	San Marcos
7	70	40	Molina Grande
8	70	45	San Marcos
9	70	50	Molina Grande
10	70	55	Campo Viejo
11	70	60	Molina Grande
12	70	65	Campo Viejo
13	70	70	Campo Viejo
14	70	75	Campo Viejo

Las mediciones de los puntos 1 al 14 fueron tomadas por el Sr. Coronel J. B. ...

凡例 LEYENDA

	水田に適 APTO PARA ARROZALES
	畑地に適 APTO PARA TIERRAS AGRICOLAS
	森林地に適 APTO PARA CAMPOS DE FORESTACION
	水田、畑地に適 APTO PARA ARROZALES, TIERRAS AGRICOLAS
	水田、森林地に適 APTO PARA ARROZALES, CAMPOS DE FORESTACION
	畑地、森林地に適 APTO PARA TIERRAS AGRICOLAS, CAMPOS DE FORESTACION
	水田、畑地、森林地に適 APTO PARA ARROZALES, TIERRAS AGRICOLAS, CAMPOS DE FORESTACION
	その他 OTROS

PROVINCIA DE CORRIENTES
 DE LA REPUBLICA ARGENTINA
 PROYECTO DE DESARROLLO AGRICOLA
 INTEGRADO EN EL AREA ADYACENTE
 A LA REPRESA DE YACYRETA
土地生産性分級図
 MAPA DE CLASIFICACION DE LA PRODUCTIVIDAD
 DE LAS TIERRAS
 AGENCIA DE COOPERACION
 INTERNACIONAL DEL JAPON XII-19

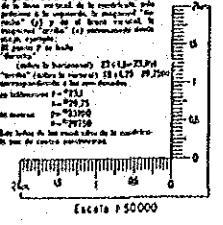
ESCALA 1:50 000

ACTUALIZACION PARCIAL DE LA EDICION DE ANTIQUO FORMATO

Equidistancia 250 metros

Signos cartograficos de uso mas frecuente

<p>Linea de frontera</p> <p>Linea de propiedad</p> <p>Linea de posesion</p> <p>Linea de dominio</p> <p>Linea de servidumbre</p> <p>Linea de limite de lote</p> <p>Linea de limite de lote con servidumbre</p> <p>Linea de limite de lote con servidumbre y posesion</p> <p>Linea de limite de lote con servidumbre y posesion y dominio</p> <p>Linea de limite de lote con servidumbre y posesion y dominio y posesion</p> <p>Linea de limite de lote con servidumbre y posesion y dominio y posesion y posesion</p>	<p>Linea de limite de lote con servidumbre y posesion y dominio y posesion y posesion y posesion</p> <p>Linea de limite de lote con servidumbre y posesion y dominio y posesion y posesion y posesion y posesion</p> <p>Linea de limite de lote con servidumbre y posesion y dominio y posesion y posesion y posesion y posesion y posesion</p> <p>Linea de limite de lote con servidumbre y posesion y dominio y posesion y posesion y posesion y posesion y posesion</p> <p>Linea de limite de lote con servidumbre y posesion y dominio y posesion y posesion y posesion y posesion y posesion</p>	<p>Linea de limite de lote con servidumbre y posesion y dominio y posesion y posesion y posesion y posesion y posesion</p> <p>Linea de limite de lote con servidumbre y posesion y dominio y posesion y posesion y posesion y posesion y posesion</p> <p>Linea de limite de lote con servidumbre y posesion y dominio y posesion y posesion y posesion y posesion y posesion</p> <p>Linea de limite de lote con servidumbre y posesion y dominio y posesion y posesion y posesion y posesion y posesion</p> <p>Linea de limite de lote con servidumbre y posesion y dominio y posesion y posesion y posesion y posesion y posesion</p>	<p>Linea de limite de lote con servidumbre y posesion y dominio y posesion y posesion y posesion y posesion y posesion</p> <p>Linea de limite de lote con servidumbre y posesion y dominio y posesion y posesion y posesion y posesion y posesion</p> <p>Linea de limite de lote con servidumbre y posesion y dominio y posesion y posesion y posesion y posesion y posesion</p> <p>Linea de limite de lote con servidumbre y posesion y dominio y posesion y posesion y posesion y posesion y posesion</p> <p>Linea de limite de lote con servidumbre y posesion y dominio y posesion y posesion y posesion y posesion y posesion</p>	<p>Linea de limite de lote con servidumbre y posesion y dominio y posesion y posesion y posesion y posesion y posesion</p> <p>Linea de limite de lote con servidumbre y posesion y dominio y posesion y posesion y posesion y posesion y posesion</p> <p>Linea de limite de lote con servidumbre y posesion y dominio y posesion y posesion y posesion y posesion y posesion</p> <p>Linea de limite de lote con servidumbre y posesion y dominio y posesion y posesion y posesion y posesion y posesion</p> <p>Linea de limite de lote con servidumbre y posesion y dominio y posesion y posesion y posesion y posesion y posesion</p>	<p>Linea de limite de lote con servidumbre y posesion y dominio y posesion y posesion y posesion y posesion y posesion</p> <p>Linea de limite de lote con servidumbre y posesion y dominio y posesion y posesion y posesion y posesion y posesion</p> <p>Linea de limite de lote con servidumbre y posesion y dominio y posesion y posesion y posesion y posesion y posesion</p> <p>Linea de limite de lote con servidumbre y posesion y dominio y posesion y posesion y posesion y posesion y posesion</p> <p>Linea de limite de lote con servidumbre y posesion y dominio y posesion y posesion y posesion y posesion y posesion</p>
--	---	--	--	--	--

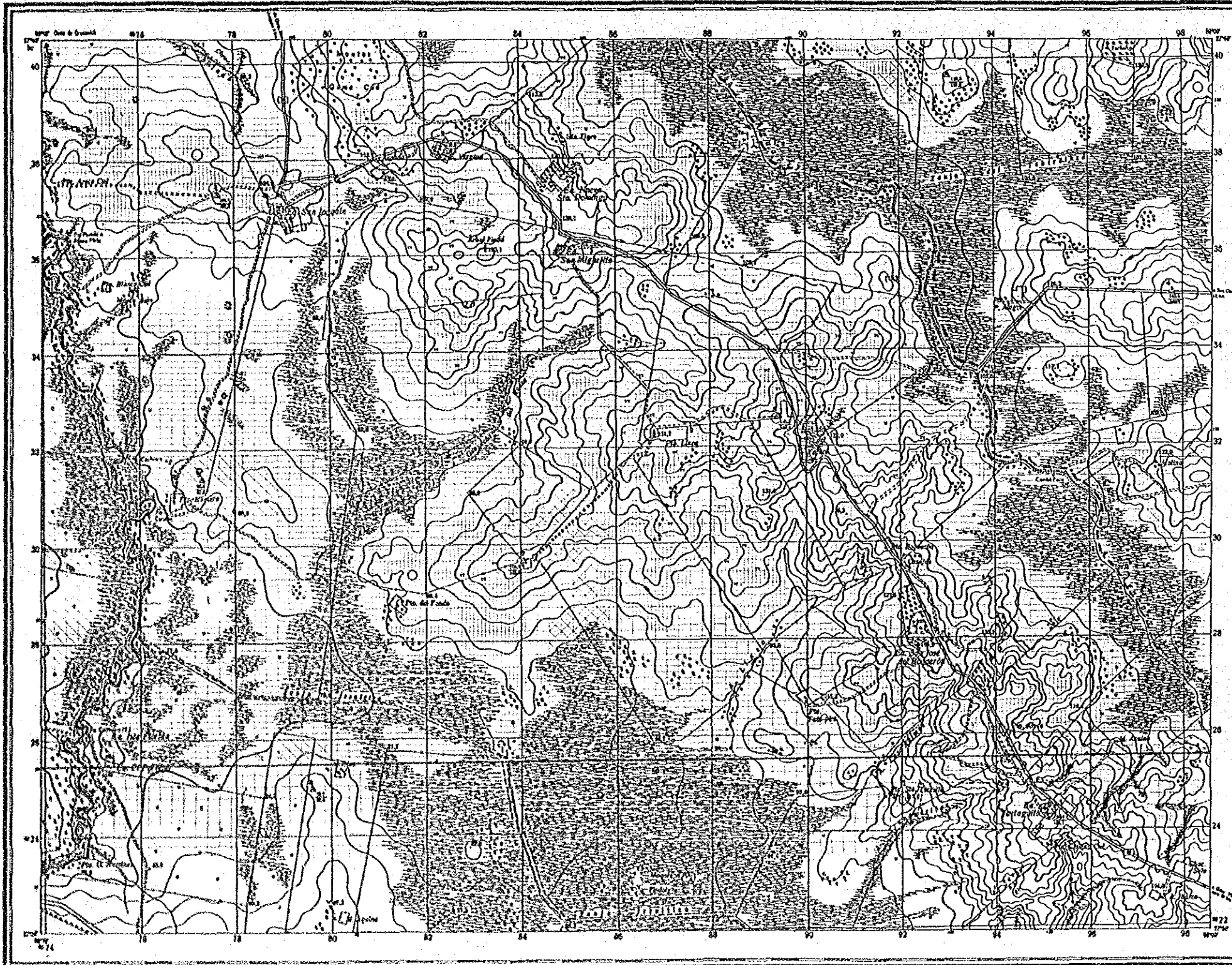


Unidad cartográfica	SEPTENTRIONAL
Escala	1:50,000

HOJA 2757-35-2

EJÉRCITO ARGENTINO - INSTITUTO GEOGRÁFICO MILITAR
 CARTA TOPOGRÁFICA DE LA REPÚBLICA ARGENTINA
ESTANCIA SAN MIGUELITO
 CORRIENTES
 LEVANTADA EN EL AÑO 1938

ESTACIÓN DE LA HOJA	2757-35-2
ESTACIÓN DE LA HOJA	2757-35-1
ESTACIÓN DE LA HOJA	2757-35-3
ESTACIÓN DE LA HOJA	2757-35-4
ESTACIÓN DE LA HOJA	2757-35-5
ESTACIÓN DE LA HOJA	2757-35-6
ESTACIÓN DE LA HOJA	2757-35-7
ESTACIÓN DE LA HOJA	2757-35-8
ESTACIÓN DE LA HOJA	2757-35-9
ESTACIÓN DE LA HOJA	2757-35-10



PUNTO TOPOGRÁFICO		
NÚMERO	DE REGISTRO	MONEDA
1	80 - IV - 68	Ribadía Chico
2	70 - III - 68	Santa Dominga
3	70 - IV - 118	Cerro San Jacinto
4	80 - IV - 71	Las Alamos
5	8 - I - 87	San Miguelito
6	70 - III - 98	Puerto Esperanza
7	70 - IV - 88	Rodas del Puerto
8	70 - IV - 66	Campo Alegre
9	80 - II - 411	Sta. Rosa (St. Tartagal)
10	70 - IV - 84	Cerrito

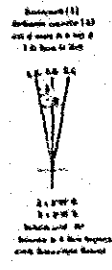
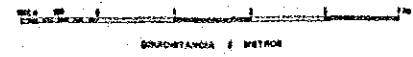
Nota:
 Las coordenadas de un punto y su correspondiente monografía pueden consultarse al Instituto Geográfico Militar, Av. Cabildo 331, Buenos Aires, indicando las más su número de registro.

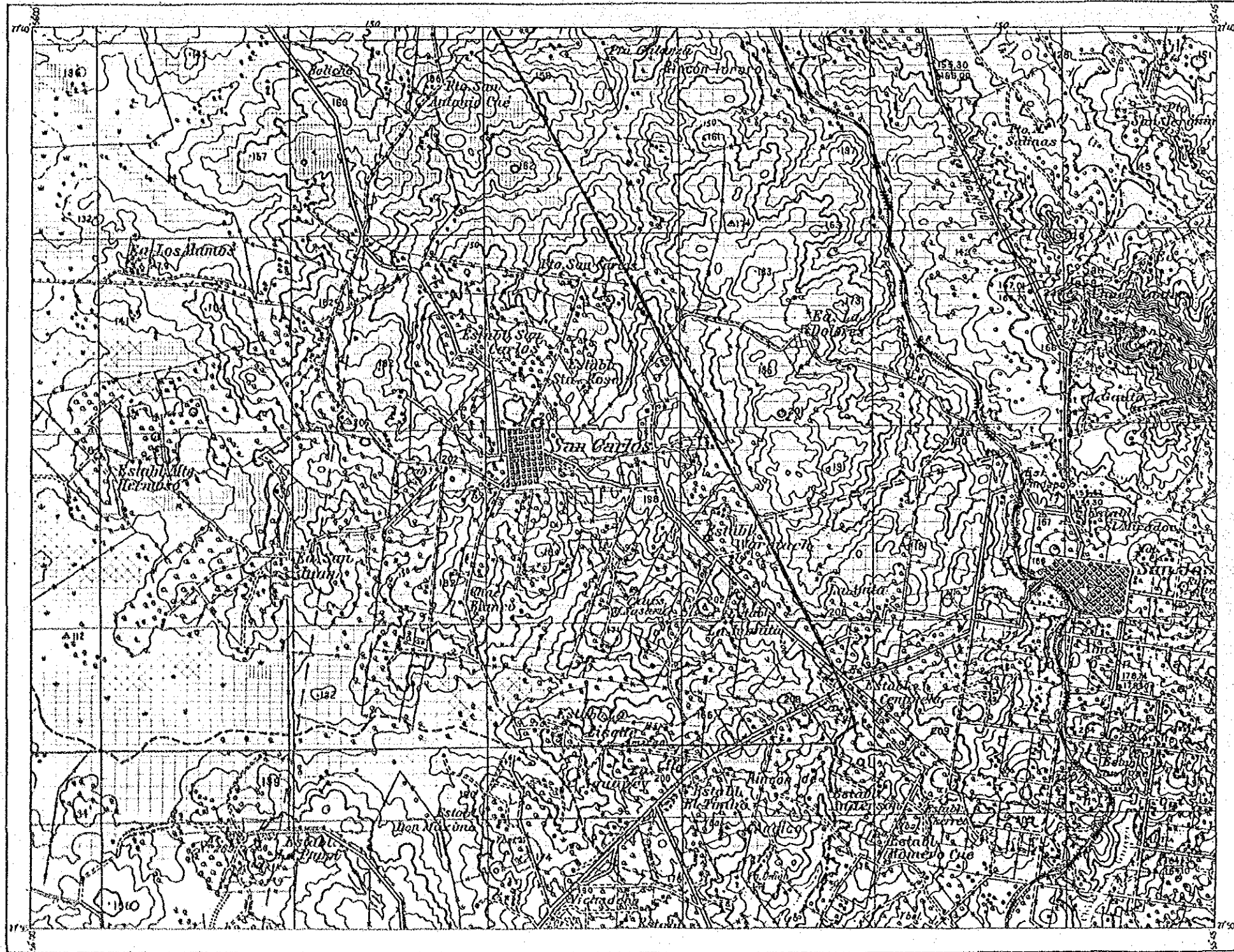
SÍMBOLOS CARTOGRAFICOS	
Arbol Pineda	Arbol a porción
Arbol Pineda	Arbol a porción
Arbol Pineda	Arbol a porción
Arbol Pineda	Arbol a porción

凡例 LEYENDA	
	水田に適 APTO PARA ARROZALES
	畑地に適 APTO PARA TIERRAS AGRICOLAS
	植林地に適 APTO PARA CAMPOS DE FORESTACION
	水田、畑地に適 APTO PARA ARROZALES, TIERRAS AGRICOLAS
	水田、植林地に適 APTO PARA ARROZALES, CAMPOS DE FORESTACION
	畑地、植林地に適 APTO PARA TIERRAS AGRICOLAS, CAMPOS DE FORESTACION
	水田、畑地、植林地に適 APTO PARA ARROZALES, TIERRAS AGRICOLAS, CAMPOS DE FORESTACION
	その他 OTROS

PROVINCIA DE CORRIENTES
 DE LA REPUBLICA ARGENTINA
 PROYECTO DE DESARROLLO AGRICOLA
 INTEGRADO EN EL AREA ADYACENTE
 A LA REPRESA DE YACYRETA
土地生産性分級図
 MAPA DE CLASIFICACION DE LA PRODUCTIVIDAD
 DE LAS TIERRAS
 AGENCIA DE COOPERACION
 INTERNACIONAL DEL JAPON XII - 20

ESCALA 1:50000





凡例 LEYENDA

	水田に適 APTO PARA ARROZALES
	畑地に適 APTO PARA TIERRAS AGRICOLAS
	植林地に適 APTO PARA CAMPOS DE FORESTACION
	水田、畑地に適 APTO PARA ARROZALES, TIERRAS AGRICOLAS
	水田、植林地に適 APTO PARA ARROZALES, CAMPOS DE FORESTACION
	畑地、植林地に適 APTO PARA TIERRAS AGRICOLAS, CAMPOS DE FORESTACION
	水田、畑地、植林地に適 APTO PARA ARROZALES, TIERRAS AGRICOLAS, CAMPOS DE FORESTACION
	その他 OTROS

PROVINCIA DE CORRIENTES
DE LA REPUBLICA ARGENTINA

PROYECTO DE DESARROLLO AGRICOLA
INTEGRADO EN EL AREA ADYACENTE
A LA REPRESA DE YACYRETA

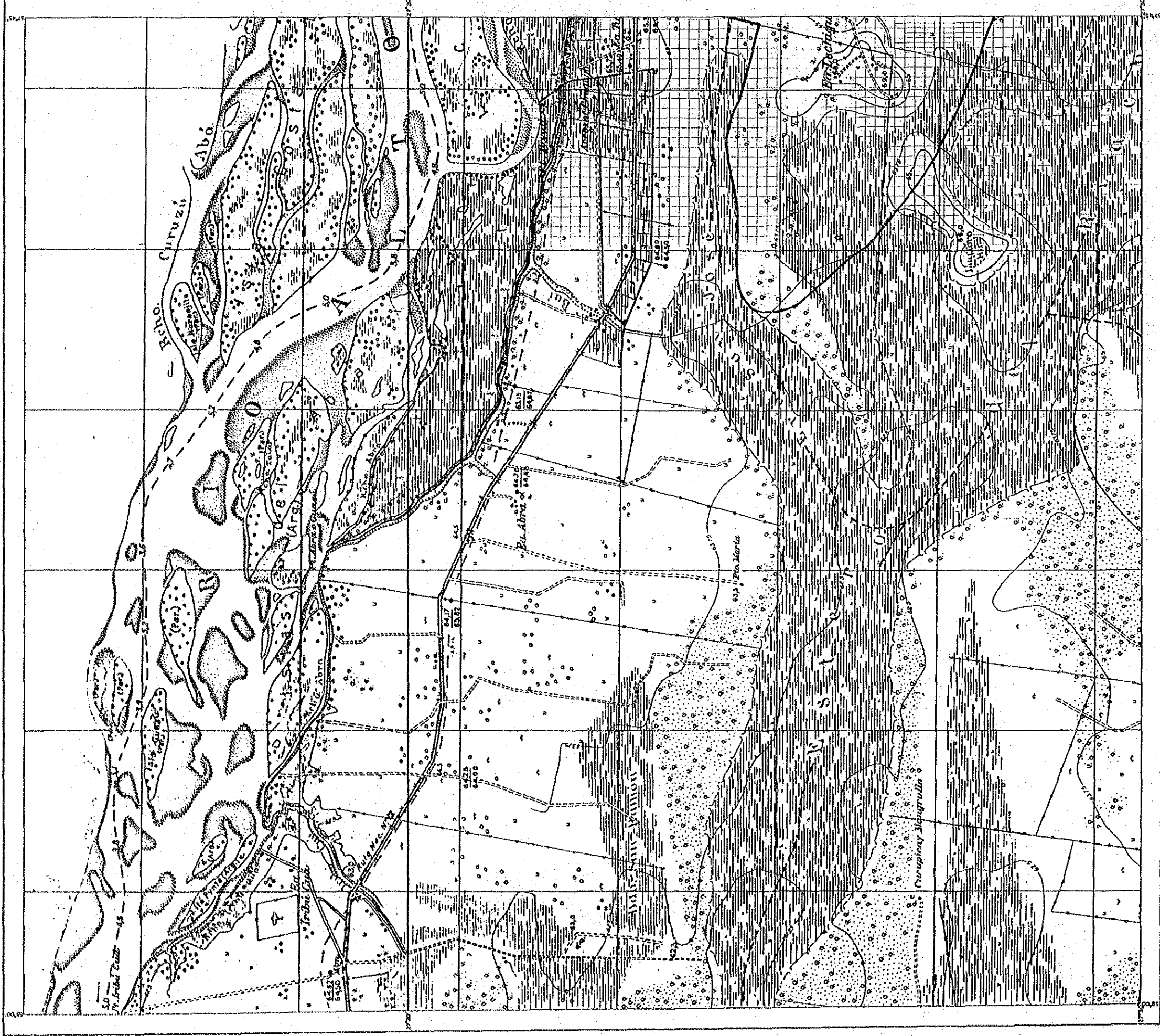
土地生産性分級図
MAPA DE CLASIFICACION DE LA PRODUCTIVIDAD
DE LAS TIERRAS

AGENCIA DE COOPERACION INTERNACIONAL DEL JAPON XII-21

ESCALA 1:60 000

Equivalencia 30 metros
Signos cartograficos de uso más frecuente

	Montañas y cerros		Campos de forestación		Campos de forestación
	Montañas y cerros		Campos de forestación		Campos de forestación
	Montañas y cerros		Campos de forestación		Campos de forestación
	Montañas y cerros		Campos de forestación		Campos de forestación
	Montañas y cerros		Campos de forestación		Campos de forestación
	Montañas y cerros		Campos de forestación		Campos de forestación
	Montañas y cerros		Campos de forestación		Campos de forestación
	Montañas y cerros		Campos de forestación		Campos de forestación
	Montañas y cerros		Campos de forestación		Campos de forestación
	Montañas y cerros		Campos de forestación		Campos de forestación



SITUACION DE LA HOJA

		2757-26-2
		2757-26-3 2757-26-4

SIEMPRE COTINGRAFICOS

Línea amarilla: Límite de la zona de estudio.
 Línea roja: Límite de la zona de estudio.
 Línea azul: Límite de la zona de estudio.
 Línea verde: Límite de la zona de estudio.
 Línea negra: Límite de la zona de estudio.
 Línea blanca: Límite de la zona de estudio.
 Línea gris: Límite de la zona de estudio.
 Línea naranja: Límite de la zona de estudio.
 Línea morada: Límite de la zona de estudio.
 Línea rosa: Límite de la zona de estudio.
 Línea púrpura: Límite de la zona de estudio.
 Línea azul oscuro: Límite de la zona de estudio.
 Línea azul claro: Límite de la zona de estudio.
 Línea verde oscuro: Límite de la zona de estudio.
 Línea verde claro: Límite de la zona de estudio.
 Línea negra gruesa: Límite de la zona de estudio.
 Línea negra fina: Límite de la zona de estudio.
 Línea roja gruesa: Límite de la zona de estudio.
 Línea roja fina: Límite de la zona de estudio.
 Línea azul gruesa: Límite de la zona de estudio.
 Línea azul fina: Límite de la zona de estudio.
 Línea verde gruesa: Límite de la zona de estudio.
 Línea verde fina: Límite de la zona de estudio.
 Línea naranja gruesa: Límite de la zona de estudio.
 Línea naranja fina: Límite de la zona de estudio.
 Línea morada gruesa: Límite de la zona de estudio.
 Línea morada fina: Límite de la zona de estudio.
 Línea rosa gruesa: Límite de la zona de estudio.
 Línea rosa fina: Límite de la zona de estudio.
 Línea púrpura gruesa: Límite de la zona de estudio.
 Línea púrpura fina: Límite de la zona de estudio.

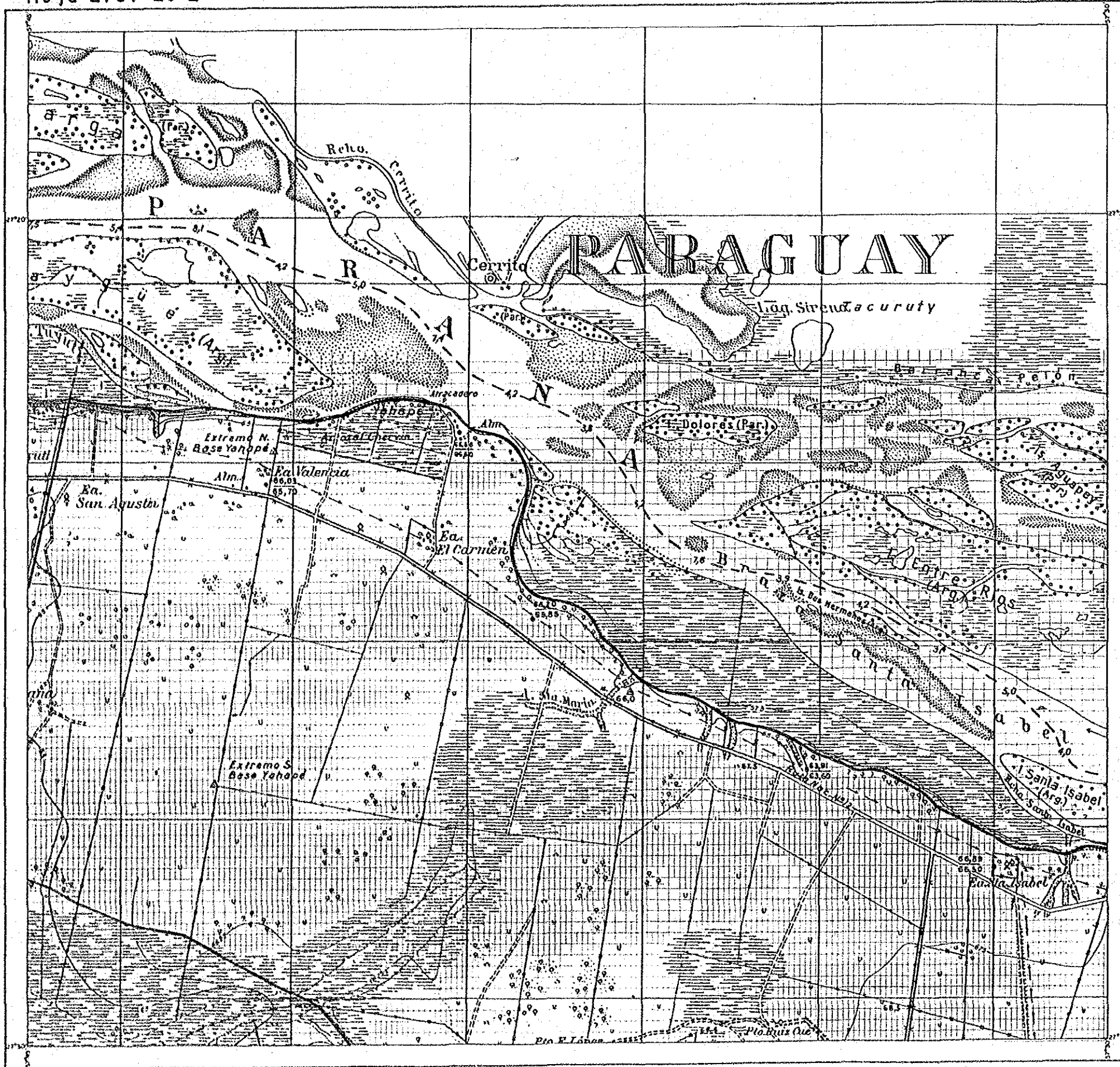
A. B. C. D. E. F. G. H. I. J. K. L. M. N. O. P. Q. R. S. T. U. V. W. X. Y. Z.
 A. B. C. D. E. F. G. H. I. J. K. L. M. N. O. P. Q. R. S. T. U. V. W. X. Y. Z.

ESCALA 1:50 000

A. 例. 1. 例. 2. 例. 3. 例. 4. 例. 5. 例. 6. 例. 7. 例. 8. 例. 9. 例. 10. 例. 11. 例. 12. 例. 13. 例. 14. 例. 15. 例. 16. 例. 17. 例. 18. 例. 19. 例. 20. 例. 21. 例. 22. 例. 23. 例. 24. 例. 25. 例. 26. 例. 27. 例. 28. 例. 29. 例. 30. 例. 31. 例. 32. 例. 33. 例. 34. 例. 35. 例. 36. 例. 37. 例. 38. 例. 39. 例. 40. 例. 41. 例. 42. 例. 43. 例. 44. 例. 45. 例. 46. 例. 47. 例. 48. 例. 49. 例. 50. 例. 51. 例. 52. 例. 53. 例. 54. 例. 55. 例. 56. 例. 57. 例. 58. 例. 59. 例. 60. 例. 61. 例. 62. 例. 63. 例. 64. 例. 65. 例. 66. 例. 67. 例. 68. 例. 69. 例. 70. 例. 71. 例. 72. 例. 73. 例. 74. 例. 75. 例. 76. 例. 77. 例. 78. 例. 79. 例. 80. 例. 81. 例. 82. 例. 83. 例. 84. 例. 85. 例. 86. 例. 87. 例. 88. 例. 89. 例. 90. 例. 91. 例. 92. 例. 93. 例. 94. 例. 95. 例. 96. 例. 97. 例. 98. 例. 99. 例. 100. 例.

PROVINCIA DE CORRIENTES
 DE LA REPUBLICA ARGENTINA
 PROYECTO DE DESARROLLO AGRICOLA
 INTEGRADO EN EL AREA ADYACENTE
 A LA REPRESA DE YACYRETA
 開発難易性分級図
 MAPA DE CLASIFICACION DE LA FACILIDAD PARA
 EL DESARROLLO
 AGENCIA DE COOPERACION
 INTERNACIONAL DEL JAPON XII-1

NOTA: El presente mapa fue confeccionado en base al plano de 1/100,000
 hidrografico con una escala de 1:25,000 mediante la interpretacion
 de fotografias aereas (1961-1964)



SITUACIÓN DE LA HOJA

2757-26-1	2757-26-2	2757-26-3
2757-27-1	2757-27-2	2757-27-3

SIGNOS CARTOGRAFICOS

- Contorno (1) De 5 m. a mayor (2) Anotación
- Contorno principal que sea horizontal
- Contorno secundario (1) Punto horizontal (2) No horizontal
- Línea horizontal
- Línea vertical
- Línea diagonal
- Línea curva
- Línea quebrada
- Línea ondulada
- Línea de puntos
- Línea de triángulos
- Línea de cruces
- Línea de estrellas
- Línea de triángulos invertidos
- Línea de triángulos equiláteros
- Línea de triángulos isósceles
- Línea de triángulos rectángulos
- Línea de triángulos escalenos
- Línea de triángulos acutángulos
- Línea de triángulos obtusángulos
- Línea de triángulos equiláteros
- Línea de triángulos isósceles
- Línea de triángulos rectángulos
- Línea de triángulos escalenos
- Línea de triángulos acutángulos
- Línea de triángulos obtusángulos

ABREVIATURAS

- Alm. - Altimetría
- Extremo N. - Extremo Norte
- Extremo S. - Extremo Sur
- Extremo E. - Extremo Este
- Extremo O. - Extremo Oeste
- Extremo NE. - Extremo Noroeste
- Extremo SE. - Extremo Suroeste
- Extremo NO. - Extremo Noroeste
- Extremo SO. - Extremo Suroeste

凡例 LEYENDA

- ☒ 開発性あまりなし
NO EXISTEN DIFICULTADES
- ☐ 開発性ややあり
EXISTE ALGO DE DIFICULTAD
- ☐ 開発性きわめてあり
EXISTEN MUCHAS DIFICULTADES

PROVINCIA DE CORRIENTES
DE LA REPUBLICA ARGENTINA

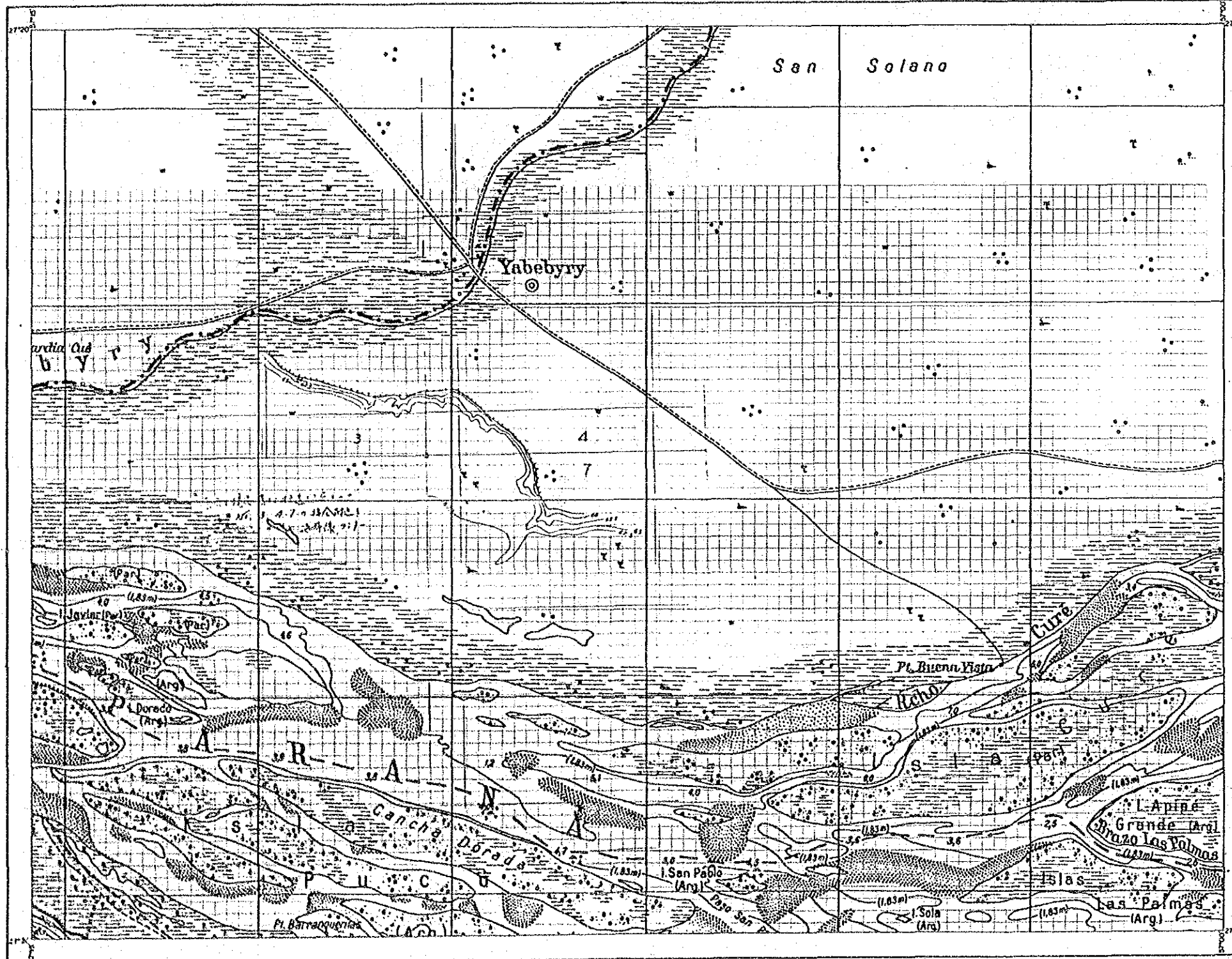
PROYECTO DE DESARROLLO AGRICOLA
INTEGRADO EN EL AREA ADYACENTE
A LA REPRESA DE YACYRETA

開発難易性分級図
MAPA DE CLASIFICACION DE LA FACILIDAD PARA
EL DESARROLLO

AGENCIA DE COOPERACION INTERNACIONAL DEL JAPON XIII-2

NOTA - El presente plano fue confeccionado en base al plano de 1/100.000 intercalando curvas de nivel de 2.5m mediante la interpretación de fotografías aéreas (1961-IGM)

ESCALA 1:50 000



SITUACIÓN DE LA HOJA

2757-27-1	2757-27-2	2757-27-3
2757-27-3	2757-27-4	2757-27-5

SIGNOS CARTOGRAFICOS

- Contorno elevación (1) de 5 m. a mayor (2) de 10 m.
- Contorno general que sea horizontal
- Contorno general que sea vertical
- Contorno general que sea diagonal
- Contorno general que sea irregular
- Línea horizontal
- Línea vertical
- Línea diagonal
- Línea irregular
- Línea curva
- Línea quebrada
- Línea ondulada
- Línea sinuosa
- Línea zigzag
- Línea de puntos
- Línea de cruces
- Línea de triángulos
- Línea de círculos
- Línea de cuadrados
- Línea de rectángulos
- Línea de triángulos invertidos
- Línea de triángulos equiláteros
- Línea de triángulos isósceles
- Línea de triángulos escalenos
- Línea de triángulos rectángulos
- Línea de triángulos obtusángulos
- Línea de triángulos acutángulos
- Línea de triángulos equiláteros invertidos
- Línea de triángulos isósceles invertidos
- Línea de triángulos escalenos invertidos
- Línea de triángulos rectángulos invertidos
- Línea de triángulos obtusángulos invertidos
- Línea de triángulos acutángulos invertidos
- Línea de triángulos equiláteros equiláteros
- Línea de triángulos isósceles isósceles
- Línea de triángulos escalenos escalenos
- Línea de triángulos rectángulos rectángulos
- Línea de triángulos obtusángulos obtusángulos
- Línea de triángulos acutángulos acutángulos
- Línea de triángulos equiláteros equiláteros invertidos
- Línea de triángulos isósceles isósceles invertidos
- Línea de triángulos escalenos escalenos invertidos
- Línea de triángulos rectángulos rectángulos invertidos
- Línea de triángulos obtusángulos obtusángulos invertidos
- Línea de triángulos acutángulos acutángulos invertidos
- Línea de triángulos equiláteros equiláteros equiláteros
- Línea de triángulos isósceles isósceles isósceles
- Línea de triángulos escalenos escalenos escalenos
- Línea de triángulos rectángulos rectángulos rectángulos
- Línea de triángulos obtusángulos obtusángulos obtusángulos
- Línea de triángulos acutángulos acutángulos acutángulos
- Línea de triángulos equiláteros equiláteros equiláteros invertidos
- Línea de triángulos isósceles isósceles isósceles invertidos
- Línea de triángulos escalenos escalenos escalenos invertidos
- Línea de triángulos rectángulos rectángulos rectángulos invertidos
- Línea de triángulos obtusángulos obtusángulos obtusángulos invertidos
- Línea de triángulos acutángulos acutángulos acutángulos invertidos
- Línea de triángulos equiláteros equiláteros equiláteros equiláteros
- Línea de triángulos isósceles isósceles isósceles isósceles
- Línea de triángulos escalenos escalenos escalenos escalenos
- Línea de triángulos rectángulos rectángulos rectángulos rectángulos
- Línea de triángulos obtusángulos obtusángulos obtusángulos obtusángulos
- Línea de triángulos acutángulos acutángulos acutángulos acutángulos

ABREVIATURAS

- Ala. - Ala. - Ala.
- Ed. - Ed. - Ed.
- Est. - Est. - Est.
- Ind. - Ind. - Ind.
- Int. - Int. - Int.
- Mar. - Mar. - Mar.
- Min. - Min. - Min.
- Nat. - Nat. - Nat.
- Pol. - Pol. - Pol.
- Rel. - Rel. - Rel.
- Tel. - Tel. - Tel.
- Tr. - Tr. - Tr.

凡例 LEYENDA

- 開発性あまりなし
NO EXISTEN DIFICULTADES
- 開発性ややあり
EXISTE ALGO DE DIFICULTAD
- 開発性きわめてあり
EXISTEN MUCHAS DIFICULTADES

PROVINCIA DE CORRIENTES DE LA REPUBLICA ARGENTINA

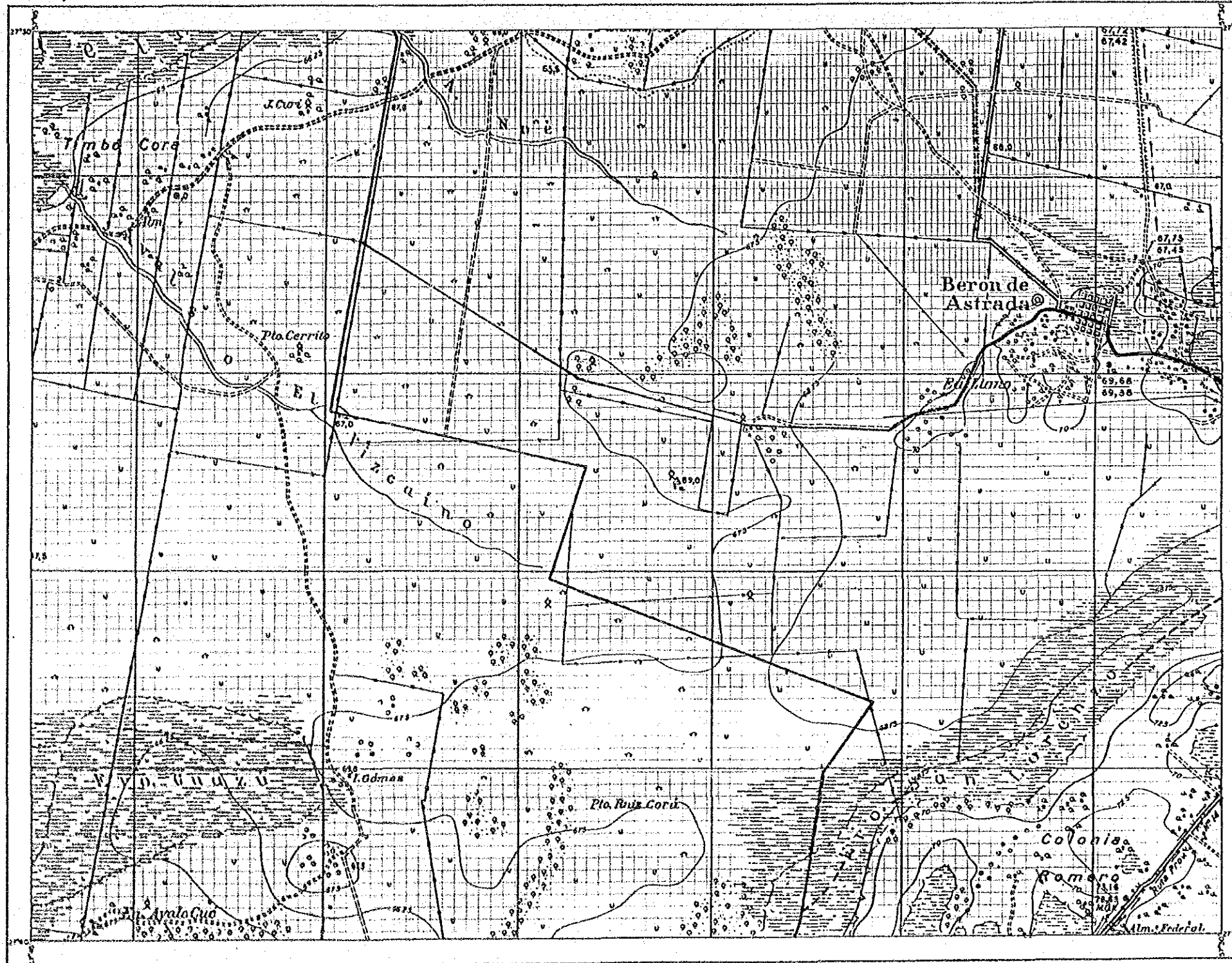
PROYECTO DE DESARROLLO AGRICOLA INTEGRADO EN EL AREA ADYACENTE A LA REPRESA DE YACYRETA

開発難易性分級図

MAPA DE CLASIFICACION DE LA FACILIDAD PARA EL DESARROLLO

NOTA - El presente plano fue confeccionado en base al plano de 1/100.000
Interpolándose curvas de nivel de 2.5m mediante la interpretación
de fotografías aéreas (1981:IGN)

ESCALA 1:50 000



SITUACION DE LA HOJA

2757-26-1	2757-26-2	2757-27-1
2757-26-3	2757-26-4	2757-27-3
	2757-22-2	2757-23-1

SIGNOS CARTOGRAFICOS

- Contorno nivelado: 1) De 6 m. a mayor 2) Irregular
 Contorno principal que sea horizontal
 Contorno secundario 1) Para Llanuras/valles
 Montañas con tres o mas picos
 Línea de nivelado
 Muelle - Embarcadero
 Bahía o canal - Muelle o muelle con sus instalaciones
 Puerto de embarcación y su sistema de muelle
 Puerto y canal - Termino militar
 Puerto artificial - Muelle tipo buque
 Puerto tipo - Puerto natural
 Puerto - A. Muelle o embarcadero - Puente
 Arroyo seco - Osa
 Arroyo estivo en seco - Dique
 Resaca - Arroyo
 Curso de agua en permanente
 Salidas a terreno con agua
 Salidas
 Canales
 Chorro o cascadas
 Lagos temporales
 Lago
 Curvas de nivel y su elevación
 Mapa

ABREVIATURAS

- Km. Kil. Km. A. C. de la - Estación - Distancia
 M. y P. M. y P. A. C. de la - Estación - Distancia
 T. P. T. P. T. P.

凡例 LEYENDA

- 難易性あまりなし
NO EXISTEN DIFICULTADES
- 難易性ややあり
EXISTE ALGO DE DIFICULTAD
- 難易性きわめてあり
EXISTEN MUCHAS DIFICULTADES

PROVINCIA DE CORRIENTES
DE LA REPUBLICA ARGENTINA

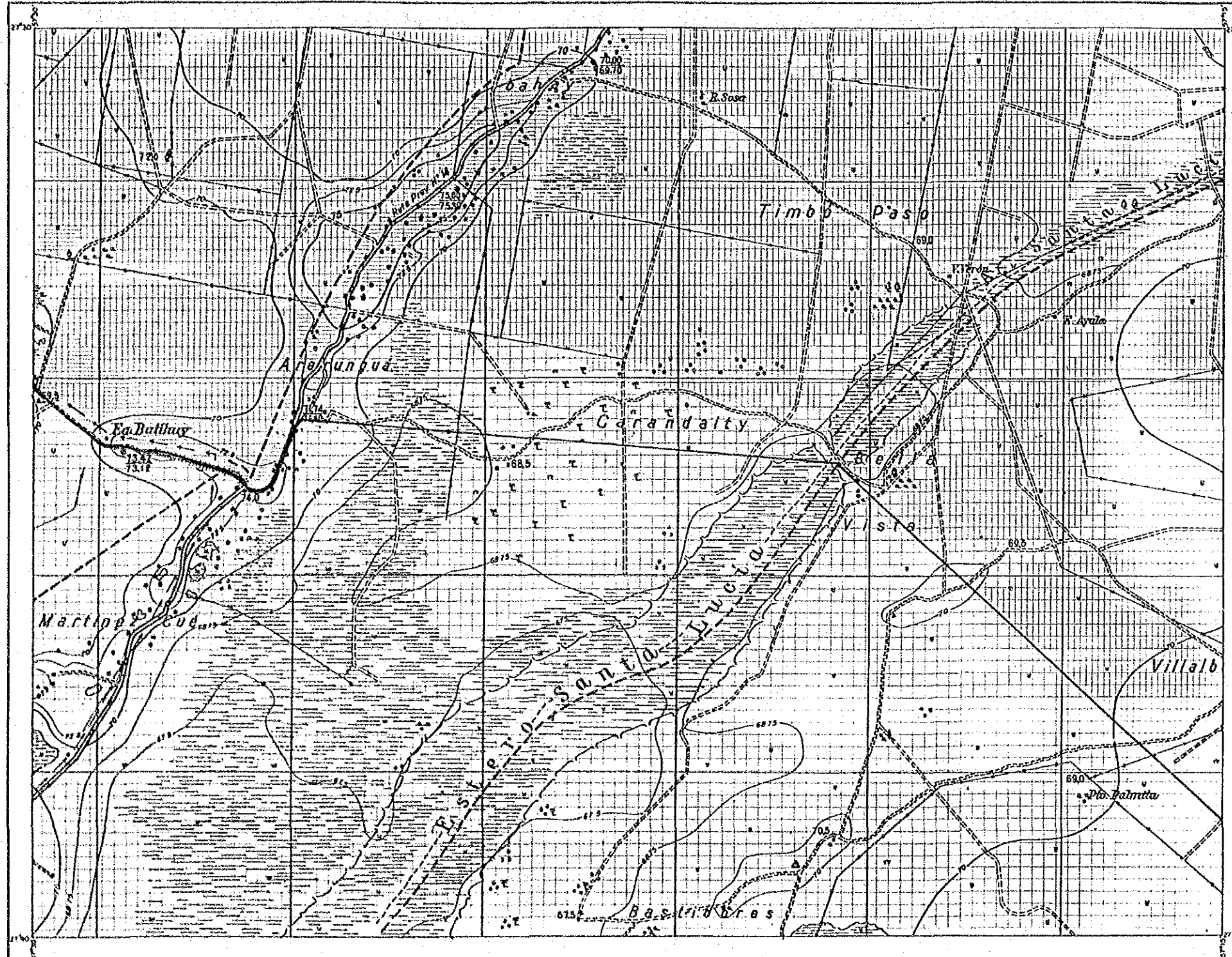
PROYECTO DE DESARROLLO AGRICOLA
INTEGRADO EN EL AREA ADYACENTE
A LA REPRESA DE YACYRETA

開発難易性分級図
MAPA DE CLASIFICACION DE LA FACILIDAD PARA
EL DESARROLLO

AGENCIA DE COOPERACION
INTERNACIONAL DEL JAPON XIII-5

NOTA: El presente plano ha sido confeccionado en base al plano de 1/100,000
intercalando las curvas de nivel de 2.5m mediante la interpretación
de fotografías aéreas (1941-42)

ESCALA 1:50 000



SITUACIÓN DE LA HOJA

2757-26-2	2757-27-1	2757-27-2
2757-26-4	2757-27-3	2757-27-4
2757-32-2	2757-33-1	2757-33-2

SIGNOS CARTOGRAFICOS

- Contorno de elevación (1 de 5 m a 10 m) y elevación
- Contorno principal que sea horizontal
- Contorno secundario (1) Punto de cambio
- Estación del ferrocarril para el paso
- Línea telefónica
- Medio - Terraza
- Bahías e islas - Islas e islets son líneas de punto
- Puntos trigonométricos y otros puntos marcados
- Puntos de control - Puntos de control
- Puntos de control - Puntos de control
- Puntos de control - Puntos de control
- Puntos de control - Puntos de control
- Arroyo de agua - Arroyo
- Arroyo de agua - Arroyo
- Arroyo de agua - Arroyo
- Arroyo de agua - Arroyo
- Arroyo de agua - Arroyo
- Arroyo de agua - Arroyo
- Arroyo de agua - Arroyo
- Arroyo de agua - Arroyo
- Arroyo de agua - Arroyo
- Arroyo de agua - Arroyo
- Arroyo de agua - Arroyo

ABREVIATURAS

M. S. B. Estación - Estación - Estación
 R. P. No. P. A. Municipio - Puntos - Puntos - Puntos
 Top.

凡例 LEYENDA

- ☒ 難易性あまりなし
NO EXISTEN DIFICULTADES
- ☐ 難易性ややあり
EXISTE ALGO DE DIFICULTAD
- ☐ 難易性きわめてあり
EXISTEN MUCHAS DIFICULTADES

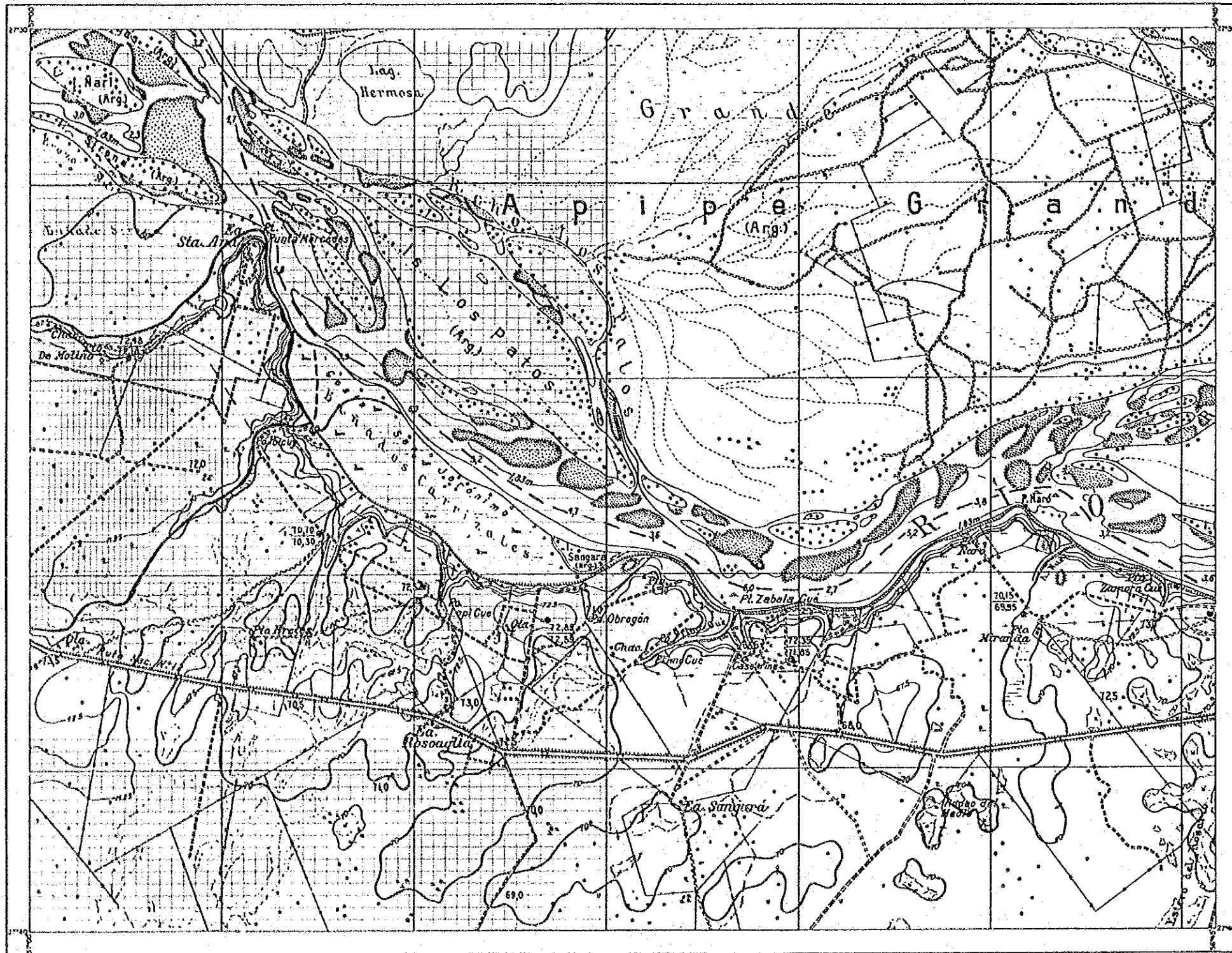
PROVINCIA DE CORRIENTES DE LA REPUBLICA ARGENTINA

PROYECTO DE DESARROLLO AGRICOLA INTEGRADO EN EL AREA ADYACENTE A LA REPRESA DE YACVRETA

開発難易性分級図
MAPA DE CLASIFICACION DE LA FACILIDAD PARA EL DESARROLLO

AGENCIA DE COOPERACION INTERNACIONAL DEL JAPON XIII-6

NOTA - El presente plano fue confeccionado en base al plano de 1/100,000. Interpretándose curvas de nivel de 2.5m mediante la interpretación de fotografías aéreas (1961-1966)



SITUACIÓN DE LA HOJA

2757-27-2	2757-28-1	2757-28-2
2757-27-4	2757-28-3	2757-28-4
2757-28-2		

Símbolos Cartográficos

- Línea de nivel (1) De 8 m. a mayor (2) Inclinada
- Línea de nivel (3) De 8 m. a mayor (2) Inclinada
- Línea de nivel (1) De 8 m. a mayor (2) Inclinada
- Línea de nivel (3) De 8 m. a mayor (2) Inclinada
- Línea de nivel (1) De 8 m. a mayor (2) Inclinada
- Línea de nivel (3) De 8 m. a mayor (2) Inclinada
- Línea de nivel (1) De 8 m. a mayor (2) Inclinada
- Línea de nivel (3) De 8 m. a mayor (2) Inclinada
- Línea de nivel (1) De 8 m. a mayor (2) Inclinada
- Línea de nivel (3) De 8 m. a mayor (2) Inclinada
- Línea de nivel (1) De 8 m. a mayor (2) Inclinada
- Línea de nivel (3) De 8 m. a mayor (2) Inclinada
- Línea de nivel (1) De 8 m. a mayor (2) Inclinada
- Línea de nivel (3) De 8 m. a mayor (2) Inclinada
- Línea de nivel (1) De 8 m. a mayor (2) Inclinada
- Línea de nivel (3) De 8 m. a mayor (2) Inclinada

Abreviaturas

- Min. Ex. Int. - Ministerio del Exterior
- P. B. A. - Provincia de Buenos Aires
- T. - Turismo

凡例 LEYENDA

<input checked="" type="checkbox"/>	開発性あまりなし NO EXISTEN DIFICULTADES
<input type="checkbox"/>	開発性ややあり EXISTE ALGO DE DIFICULTAD
<input type="checkbox"/>	開発性きわめてあり EXISTEN MUCHAS DIFICULTADES

PROVINCIA DE CORRIENTES DE LA REPUBLICA ARGENTINA

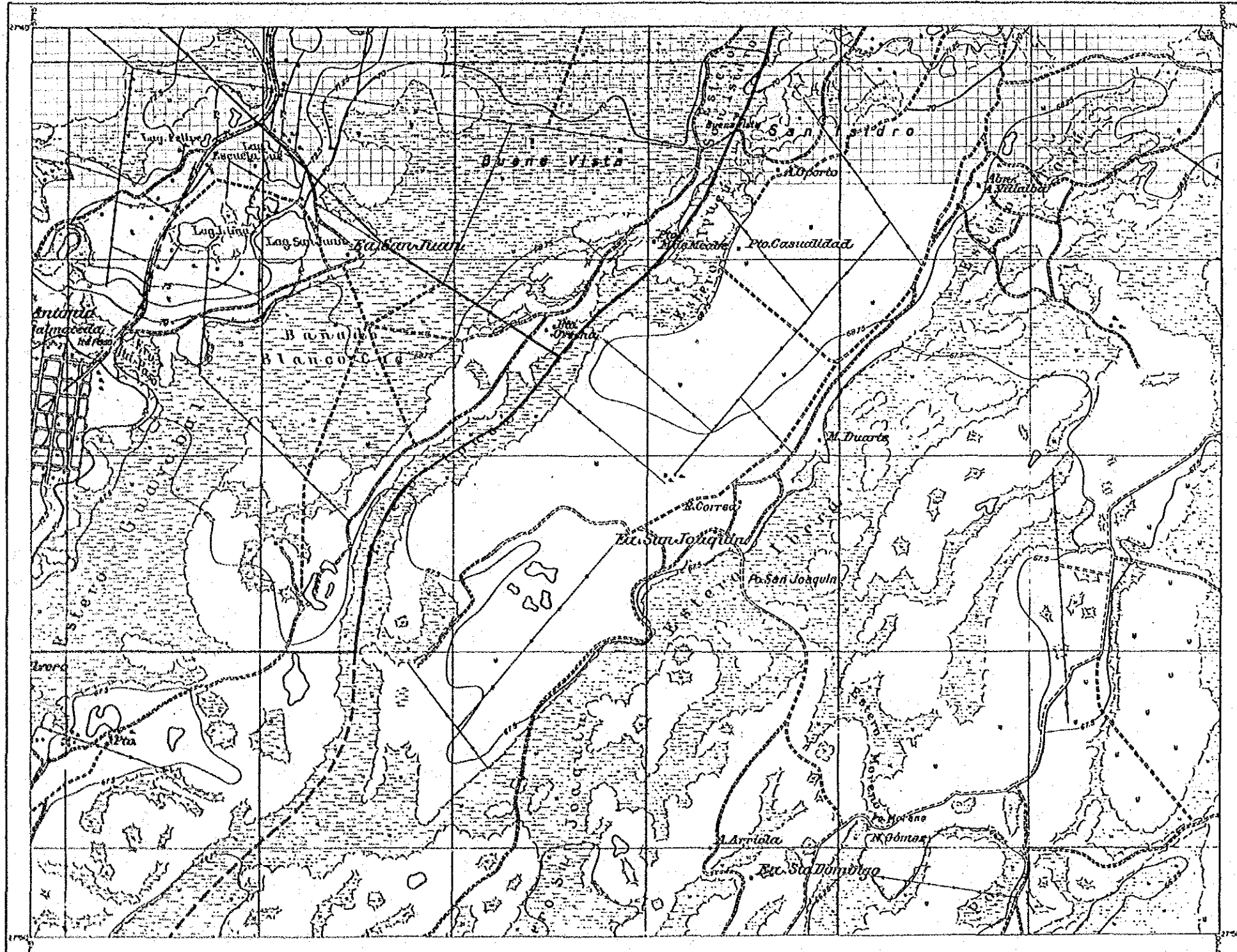
PROYECTO DE DESARROLLO AGRICOLA INTEGRADO EN EL AREA ADYACENTE A LA REPRESA DE YACYRETA

開発難易性分級図
MAPA DE CLASIFICACION DE LA FACILIDAD PARA EL DESARROLLO

AGENCIA DE COOPERACION INTERNACIONAL DEL JAPON XIII-8

NOTA - El presente plano fue confeccionado en base al plano de 1/100.000 intercalando curvas de nivel de 2.5m mediante la interpretación de fotografías aéreas (1951-1954)

ESCALA 1:50 000



SITUACIÓN DE LA HOJA

2757-27-3	2757-27-4	2757-28-3
2757-33-1	2757-33-2	

SIENOS CARTOGRAFICOS

- Curvas de nivel (1) 5 m. e mayor (2) 10 m. e mayor
- Contorno principal que sea 100 m. e mayor
- Contorno secundario (1) 50 m. e mayor (2) 100 m. e mayor
- Abundancia de vegetación para zonas
- Línea de nieve
- Muelle o embarcadero
- Muelle o embarcadero - Muelle o embarcadero con sus instalaciones
- Puerto de embarcadero y sus instalaciones
- Pajón o juncal - Ecorrea natural
- Monte artificial - Monte artificial
- Puntos de agua - Puntos de agua
- Puentes - P. piedra o construcción - Puente
- Antenas de radio - Antena
- Almacén de trigo - Almacén
- Almacén - Depósito
- Curva de agua no permanente
- Bahía o rama de agua
- Embalse
- Cauce
- Obra de explotación
- Laguna temporal
- Zanja
- Curva de nivel y su símbolo
- Roca

ABREVIATURAS

- Alm. - Almacén - Almacén - Almacén
- Alm. - Almacén - Almacén - Almacén
- Alm. - Almacén - Almacén - Almacén
- Alm. - Almacén - Almacén - Almacén
- Alm. - Almacén - Almacén - Almacén

LEYENDA

- ☒ 難易性あまりなし
NO EXISTEN DIFICULTADES
- ☐ 難易性ややあり
EXISTE ALGO DE DIFICULTAD
- ☐ 難易性きわめてあり
EXISTEN MUCHAS DIFICULTADES

PROVINCIA DE CORRIENTES
DE LA REPUBLICA ARGENTINA

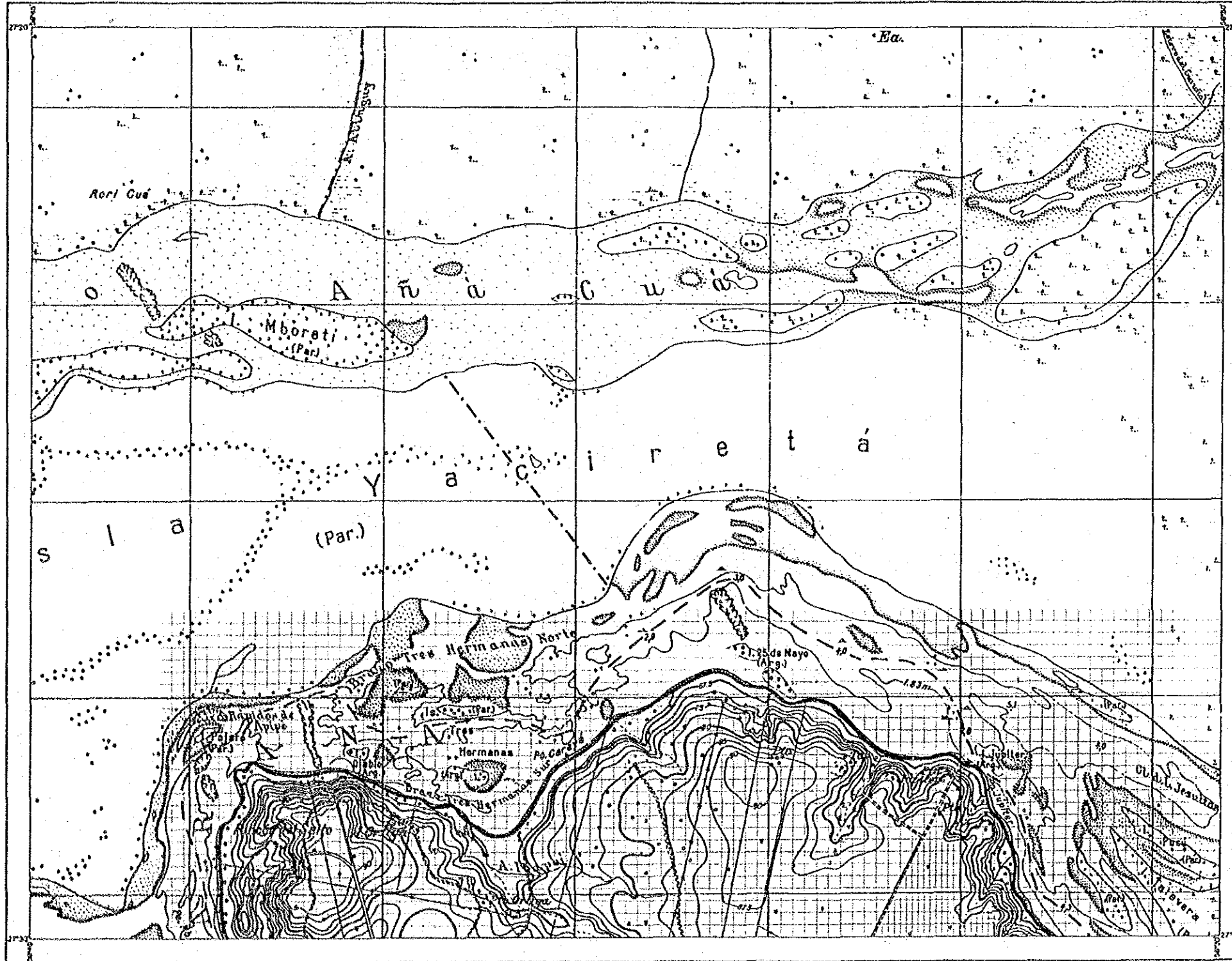
PROYECTO DE DESARROLLO AGRICOLA
INTEGRADO EN EL AREA ADYACENTE
A LA REPRESA DE YACYRETA

開発難易性分級図
MAPA DE CLASIFICACION DE LA FACILIDAD PARA
EL DESARROLLO

AGENCIA DE COOPERACION
INTERNACIONAL DEL JAPON XIII-11

NOTA - El presente plano fue confeccionado en base al plano de 1:100,000
intercalando curvas de nivel de 2.5m mediante la interpretación
de fotografías aéreas (1941 - 1950)

ESCALA 1:50 000



SITUACIÓN DE LA HOJA

2757-28-1	2757-28-2	2757-28-3
2757-28-5	2757-28-6	2757-28-7

- SÍMBOLOS CARTOGRAFICOS
- Contorno general (1) de 5 m. a mayor (2) de 10 m.
 - Contorno principal que sea horizontal
 - Contorno secundario (1) Para horizontal
 - Altimétrico con trazo azul para puntos
 - Linea hachurada
 - Montaña - Trazo azul
 - Monte o cerro - Montañas o cerros con las que se encuentran
 - Punto trigonométrico (1) y de altura variable
 - Punto de nivel - Termino actualizado
 - Monte actualizado - Cerros de las montañas
 - Punto de nivel - Punto antiguo
 - Punto - P. plano a nivel de mar - Actual
 - Altitud en el - Cerro
 - Altitud de la cima - Trazo azul
 - Montaña - Rayado
 - Cerro de agua se encuentran
 - Bosque a bosque a nivel de mar
 - Arroyo
 - Cuadrado
 - Canchales o montañas
 - Lagos temporales
 - Zanjas
 - Cercas de alambre o en el suelo
 - Riacho
- ABREVIATURAS
- Am. El. Rm. Montaña - Estación - Bosque
R. P. M. P. A. Montaña Otros Puntos - Puntos - Puntos de Nivel
Tapas

凡例 LEYENDA

⊗	難易性あまりなし NO EXISTEN DIFICULTADES
▨	難易性ややあり EXISTE ALGO DE DIFICULTAD
□	難易性きわめてあり EXISTEN MUCHAS DIFICULTADES

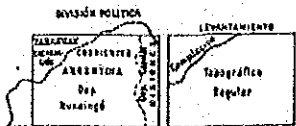
PROVINCIA DE CORRIENTES
DE LA REPUBLICA ARGENTINA

PROYECTO DE DESARROLLO AGRICOLA
INTEGRADO EN EL AREA ADYACENTE
A LA REPRESA DE YACYRETA

開発難易性分級図
MAPA DE CLASIFICACION DE LA FACILIDAD PARA
EL DESARROLLO

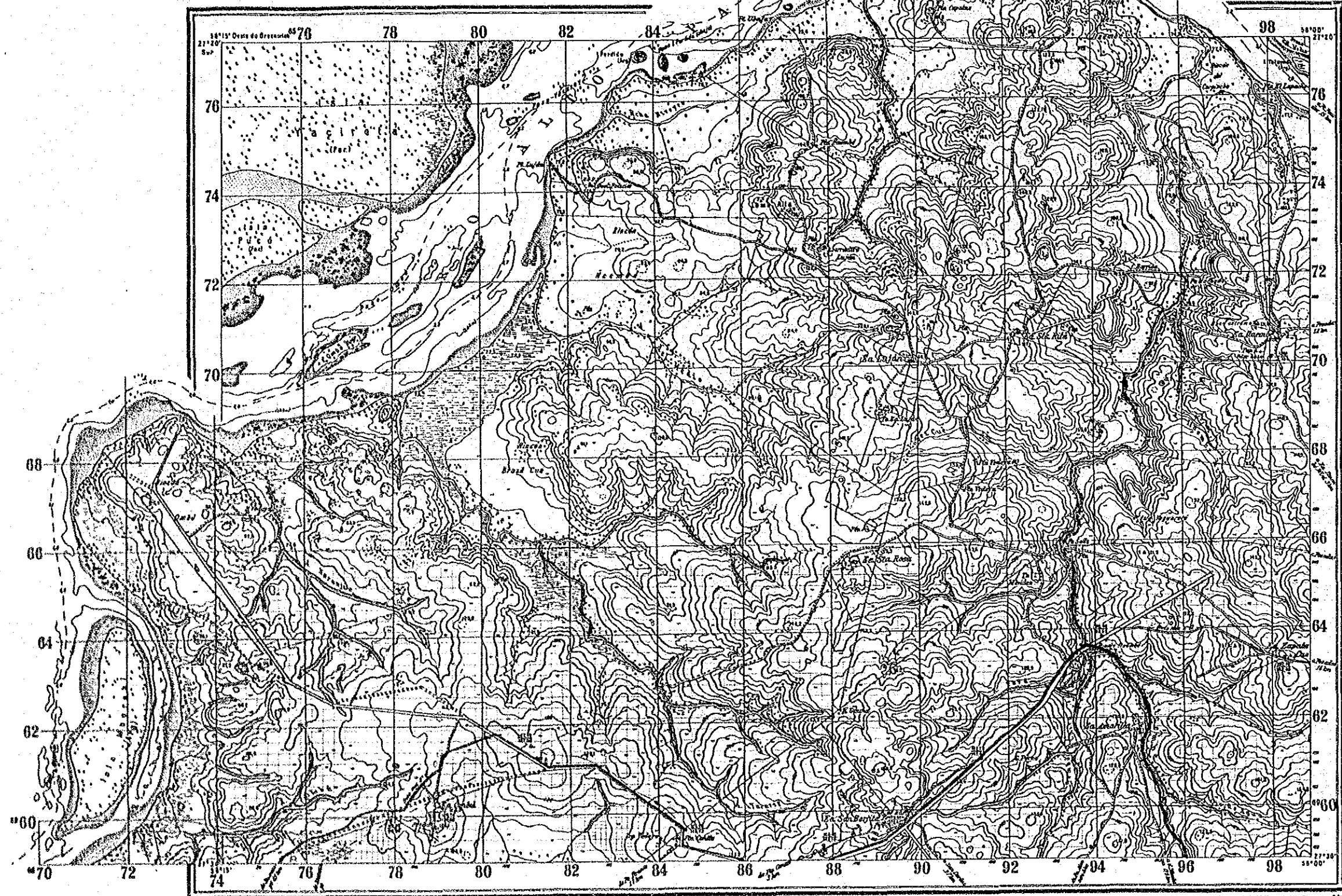
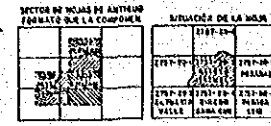
10)11. - El presente plano ha confeccionado en base al plano de 1/100.000
intensificando curvas de nivel de 2.5m mediante la interpretación
de fotografías aéreas (1981) (240)

ESCALA 1:50 000



Hoja 2757-29-2

EJERCITO ARGENTINO - INSTITUTO GEOGRAFICO MILITAR
CARTA TOPOGRAFICA DE LA REPUBLICA ARGENTINA
ARROYO ITAEMBÉ
 CORRIENTES - MISIONES
 LEVANTADA EN EL AÑO 1958



PUNTOS TRIGONOMETRICOS Y AUXILIARES

En la carta	Numero de Registro	NOMBRE
1	TD - IV - 44	Santa Rita
2	TD - III - 34	América Latina
3	TD - III - 35	Estación Lucha
4	TD - I - 361	Estación Norte Base (Estación N°1)
5	TD - IV - 42	Molina Timbo Estación Lucha
6	TD - III - 33	Brasil Ciel
7	TD - IV - 43	Paso Salto
8	TD - IV - 41	Molina Estación Santa Rosa
9	TD - IV - 45	Rapido Ciel
10	---	Tirol
11	TD - III - 32	El Cuello 1
12	TD - I - 371	San Bartolomé

Notas

- Las coordenadas planas y altas son las comunes.
- Los puntos auxiliares están materializados por un detalle planimétrico, o bien, marcados por un cable de alambre galvanizado de 7° de diámetro que sobresale del suelo 0.30 m. en su parte superior, y recubierto por una capa de 1.50 m. de alto.
- Los puntos para el sistema de alturas, están representados en los cuadros con el signo convencional correspondiente.
- Cuando interesare adquirir la planimetría de un punto trigonométrico, con el objeto de conocer la altura y demás detalles del mismo, deberá solicitar al Instituto Geográfico Militar indicando el número de registro mencionado.



凡例 LEYENDA

- 難易性あまりなし
NO EXISTEN DIFICULTADES
- 難易性ややあり
EXISTE ALGO DE DIFICULTAD
- 難易性きわめてあり
EXISTEN MUCHAS DIFICULTADES

PROVINCIA DE CORRIENTES
DE LA REPUBLICA ARGENTINA

PROYECTO DE DESARROLLO AGRICOLA
INTEGRADO EN EL AREA ADVACENTE
A LA REPRESA DE YACYRETA

開発難易性分級図
MAPA DE CLASIFICACION DE LA FACILIDAD PARA
EL DESARROLLO

AGENCIA DE COOPERACION INTERNACIONAL DEL JAPON XIII-13

ESCALA 1:60000

14 EDICION: ABRIL 1968 (2da Ed.)
ACTUALIZACION PARCIAL DE LA EDICION GRATICUO FORMATO

INSTITUTO GEOGRAFICO MILITAR
Paseo del Bosque, Foz de Iguazú, Misiones, Argentina
1647-1651

Equidistancia 5 metros
Algunas cartografías de uso más frecuente

	Calle		Carril		Puente		Barrido		Barrido
	Calle		Carril		Puente		Barrido		Barrido
	Calle		Carril		Puente		Barrido		Barrido

