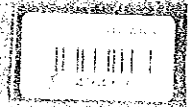


EL ESTUDIO

SOBRE EL PROYECTO DE DESARROLLO AGRICOLA INTEGRADO
EN EL AREA ADYACENTE A LA REPRESA DE YACYRETA
EN LA PROVINCIA DE CORRIENTES DE LA REPUBLICA ARGENTINA

CARTAS DE ESTUDIO PRELIMINAR IV



IMPRESO EN 1981

AGENCIA NACIONAL DE PROMOCION INDUSTRIAL Y COMERCIAL

BUENOS AIRES



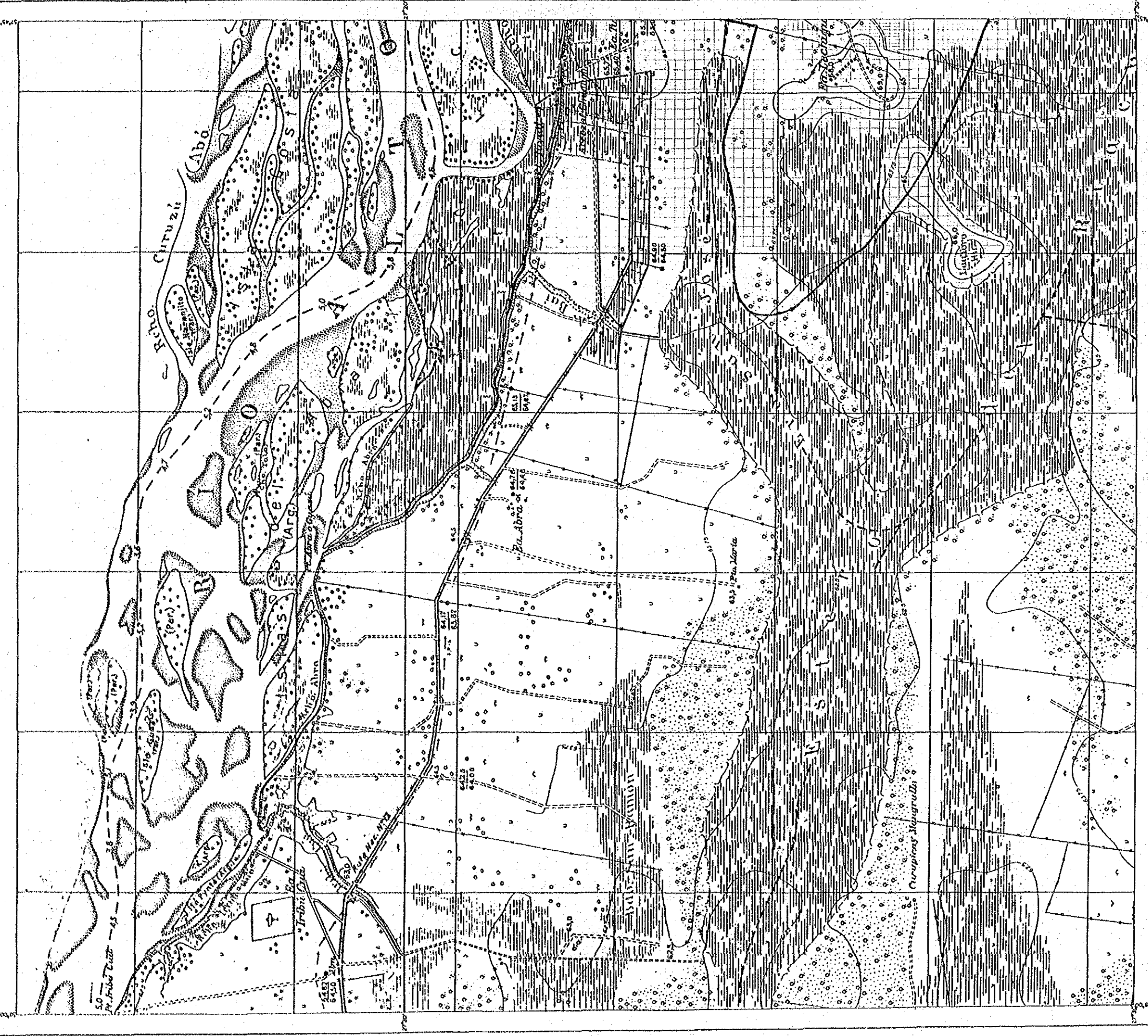
EL ESTUDIO
SOBRE EL PROYECTO DE DESARROLLO AGRICOLA INTEGRADO
EN EL AREA ADYACENTE A LA REPRESA DE YACYRETA
EN LA PROVINCIA DE CORRIENTES DE LA REPUBLICA ARGENTINA

CARTAS DE ESTUDIO ESTIMATIVO (IV)

ENERO DE 1988

AGENCIA DE COOPERACION INTERNACIONAL DEL JAPON
(JICA)

① 2757-26-1	② 2757-26-2	③ 2757-27-1	④ 2757-27-2		⑫ 2757-28-2		⑬ 2757-29-2	
	⑤ 2757-26-4	⑥ 2757-27-3	⑦ 2757-27-4	⑧ 2757-28-3	⑭ 2757-28-4	⑮ 2757-29-3	⑯ 2757-29-4	⑰ 2757-30-3
	⑨ 2757-32-2	⑩ 2757-33-1	⑪ 2757-33-2		⑱ 2757-34-2	⑲ 2757-35-1	⑳ 2757-35-2	㉑ 2757-36-1



SITUACION DE LA HOJA

2757-26-2
2757-26-3
2757-26-4

SIEMBRAS CARTOGRAFICAS

Cultivos sembrados 2 horas a 4 días
 Cultivos sembrados 5 horas a 10 días
 Cultivos sembrados 10 horas a 15 días
 Cultivos sembrados 15 horas a 20 días
 Cultivos sembrados 20 horas a 25 días
 Cultivos sembrados 25 horas a 30 días
 Cultivos sembrados 30 horas a 35 días
 Cultivos sembrados 35 horas a 40 días
 Cultivos sembrados 40 horas a 45 días
 Cultivos sembrados 45 horas a 50 días
 Cultivos sembrados 50 horas a 55 días
 Cultivos sembrados 55 horas a 60 días
 Cultivos sembrados 60 horas a 65 días
 Cultivos sembrados 65 horas a 70 días
 Cultivos sembrados 70 horas a 75 días
 Cultivos sembrados 75 horas a 80 días
 Cultivos sembrados 80 horas a 85 días
 Cultivos sembrados 85 horas a 90 días
 Cultivos sembrados 90 horas a 95 días
 Cultivos sembrados 95 horas a 100 días
 Cultivos sembrados 100 horas a 105 días
 Cultivos sembrados 105 horas a 110 días
 Cultivos sembrados 110 horas a 115 días
 Cultivos sembrados 115 horas a 120 días
 Cultivos sembrados 120 horas a 125 días
 Cultivos sembrados 125 horas a 130 días
 Cultivos sembrados 130 horas a 135 días
 Cultivos sembrados 135 horas a 140 días
 Cultivos sembrados 140 horas a 145 días
 Cultivos sembrados 145 horas a 150 días
 Cultivos sembrados 150 horas a 155 días
 Cultivos sembrados 155 horas a 160 días
 Cultivos sembrados 160 horas a 165 días
 Cultivos sembrados 165 horas a 170 días
 Cultivos sembrados 170 horas a 175 días
 Cultivos sembrados 175 horas a 180 días
 Cultivos sembrados 180 horas a 185 días
 Cultivos sembrados 185 horas a 190 días
 Cultivos sembrados 190 horas a 195 días
 Cultivos sembrados 195 horas a 200 días
 Cultivos sembrados 200 horas a 205 días
 Cultivos sembrados 205 horas a 210 días
 Cultivos sembrados 210 horas a 215 días
 Cultivos sembrados 215 horas a 220 días
 Cultivos sembrados 220 horas a 225 días
 Cultivos sembrados 225 horas a 230 días
 Cultivos sembrados 230 horas a 235 días
 Cultivos sembrados 235 horas a 240 días
 Cultivos sembrados 240 horas a 245 días
 Cultivos sembrados 245 horas a 250 días
 Cultivos sembrados 250 horas a 255 días
 Cultivos sembrados 255 horas a 260 días
 Cultivos sembrados 260 horas a 265 días
 Cultivos sembrados 265 horas a 270 días
 Cultivos sembrados 270 horas a 275 días
 Cultivos sembrados 275 horas a 280 días
 Cultivos sembrados 280 horas a 285 días
 Cultivos sembrados 285 horas a 290 días
 Cultivos sembrados 290 horas a 295 días
 Cultivos sembrados 295 horas a 300 días
 Cultivos sembrados 300 horas a 305 días
 Cultivos sembrados 305 horas a 310 días
 Cultivos sembrados 310 horas a 315 días
 Cultivos sembrados 315 horas a 320 días
 Cultivos sembrados 320 horas a 325 días
 Cultivos sembrados 325 horas a 330 días
 Cultivos sembrados 330 horas a 335 días
 Cultivos sembrados 335 horas a 340 días
 Cultivos sembrados 340 horas a 345 días
 Cultivos sembrados 345 horas a 350 días
 Cultivos sembrados 350 horas a 355 días
 Cultivos sembrados 355 horas a 360 días
 Cultivos sembrados 360 horas a 365 días
 Cultivos sembrados 365 horas a 370 días
 Cultivos sembrados 370 horas a 375 días
 Cultivos sembrados 375 horas a 380 días
 Cultivos sembrados 380 horas a 385 días
 Cultivos sembrados 385 horas a 390 días
 Cultivos sembrados 390 horas a 395 días
 Cultivos sembrados 395 horas a 400 días
 Cultivos sembrados 400 horas a 405 días
 Cultivos sembrados 405 horas a 410 días
 Cultivos sembrados 410 horas a 415 días
 Cultivos sembrados 415 horas a 420 días
 Cultivos sembrados 420 horas a 425 días
 Cultivos sembrados 425 horas a 430 días
 Cultivos sembrados 430 horas a 435 días
 Cultivos sembrados 435 horas a 440 días
 Cultivos sembrados 440 horas a 445 días
 Cultivos sembrados 445 horas a 450 días
 Cultivos sembrados 450 horas a 455 días
 Cultivos sembrados 455 horas a 460 días
 Cultivos sembrados 460 horas a 465 días
 Cultivos sembrados 465 horas a 470 días
 Cultivos sembrados 470 horas a 475 días
 Cultivos sembrados 475 horas a 480 días
 Cultivos sembrados 480 horas a 485 días
 Cultivos sembrados 485 horas a 490 días
 Cultivos sembrados 490 horas a 495 días
 Cultivos sembrados 495 horas a 500 días
 Cultivos sembrados 500 horas a 505 días
 Cultivos sembrados 505 horas a 510 días
 Cultivos sembrados 510 horas a 515 días
 Cultivos sembrados 515 horas a 520 días
 Cultivos sembrados 520 horas a 525 días
 Cultivos sembrados 525 horas a 530 días
 Cultivos sembrados 530 horas a 535 días
 Cultivos sembrados 535 horas a 540 días
 Cultivos sembrados 540 horas a 545 días
 Cultivos sembrados 545 horas a 550 días
 Cultivos sembrados 550 horas a 555 días
 Cultivos sembrados 555 horas a 560 días
 Cultivos sembrados 560 horas a 565 días
 Cultivos sembrados 565 horas a 570 días
 Cultivos sembrados 570 horas a 575 días
 Cultivos sembrados 575 horas a 580 días
 Cultivos sembrados 580 horas a 585 días
 Cultivos sembrados 585 horas a 590 días
 Cultivos sembrados 590 horas a 595 días
 Cultivos sembrados 595 horas a 600 días
 Cultivos sembrados 600 horas a 605 días
 Cultivos sembrados 605 horas a 610 días
 Cultivos sembrados 610 horas a 615 días
 Cultivos sembrados 615 horas a 620 días
 Cultivos sembrados 620 horas a 625 días
 Cultivos sembrados 625 horas a 630 días
 Cultivos sembrados 630 horas a 635 días
 Cultivos sembrados 635 horas a 640 días
 Cultivos sembrados 640 horas a 645 días
 Cultivos sembrados 645 horas a 650 días
 Cultivos sembrados 650 horas a 655 días
 Cultivos sembrados 655 horas a 660 días
 Cultivos sembrados 660 horas a 665 días
 Cultivos sembrados 665 horas a 670 días
 Cultivos sembrados 670 horas a 675 días
 Cultivos sembrados 675 horas a 680 días
 Cultivos sembrados 680 horas a 685 días
 Cultivos sembrados 685 horas a 690 días
 Cultivos sembrados 690 horas a 695 días
 Cultivos sembrados 695 horas a 700 días
 Cultivos sembrados 700 horas a 705 días
 Cultivos sembrados 705 horas a 710 días
 Cultivos sembrados 710 horas a 715 días
 Cultivos sembrados 715 horas a 720 días
 Cultivos sembrados 720 horas a 725 días
 Cultivos sembrados 725 horas a 730 días
 Cultivos sembrados 730 horas a 735 días
 Cultivos sembrados 735 horas a 740 días
 Cultivos sembrados 740 horas a 745 días
 Cultivos sembrados 745 horas a 750 días
 Cultivos sembrados 750 horas a 755 días
 Cultivos sembrados 755 horas a 760 días
 Cultivos sembrados 760 horas a 765 días
 Cultivos sembrados 765 horas a 770 días
 Cultivos sembrados 770 horas a 775 días
 Cultivos sembrados 775 horas a 780 días
 Cultivos sembrados 780 horas a 785 días
 Cultivos sembrados 785 horas a 790 días
 Cultivos sembrados 790 horas a 795 días
 Cultivos sembrados 795 horas a 800 días
 Cultivos sembrados 800 horas a 805 días
 Cultivos sembrados 805 horas a 810 días
 Cultivos sembrados 810 horas a 815 días
 Cultivos sembrados 815 horas a 820 días
 Cultivos sembrados 820 horas a 825 días
 Cultivos sembrados 825 horas a 830 días
 Cultivos sembrados 830 horas a 835 días
 Cultivos sembrados 835 horas a 840 días
 Cultivos sembrados 840 horas a 845 días
 Cultivos sembrados 845 horas a 850 días
 Cultivos sembrados 850 horas a 855 días
 Cultivos sembrados 855 horas a 860 días
 Cultivos sembrados 860 horas a 865 días
 Cultivos sembrados 865 horas a 870 días
 Cultivos sembrados 870 horas a 875 días
 Cultivos sembrados 875 horas a 880 días
 Cultivos sembrados 880 horas a 885 días
 Cultivos sembrados 885 horas a 890 días
 Cultivos sembrados 890 horas a 895 días
 Cultivos sembrados 895 horas a 900 días
 Cultivos sembrados 900 horas a 905 días
 Cultivos sembrados 905 horas a 910 días
 Cultivos sembrados 910 horas a 915 días
 Cultivos sembrados 915 horas a 920 días
 Cultivos sembrados 920 horas a 925 días
 Cultivos sembrados 925 horas a 930 días
 Cultivos sembrados 930 horas a 935 días
 Cultivos sembrados 935 horas a 940 días
 Cultivos sembrados 940 horas a 945 días
 Cultivos sembrados 945 horas a 950 días
 Cultivos sembrados 950 horas a 955 días
 Cultivos sembrados 955 horas a 960 días
 Cultivos sembrados 960 horas a 965 días
 Cultivos sembrados 965 horas a 970 días
 Cultivos sembrados 970 horas a 975 días
 Cultivos sembrados 975 horas a 980 días
 Cultivos sembrados 980 horas a 985 días
 Cultivos sembrados 985 horas a 990 días
 Cultivos sembrados 990 horas a 995 días
 Cultivos sembrados 995 horas a 1000 días

ABERTURAS

Abertura - General
 Abertura - Especial
 Abertura - Reservada
 Abertura - Reservada - Especial

ESCALA 1:50 000

LEYENDA

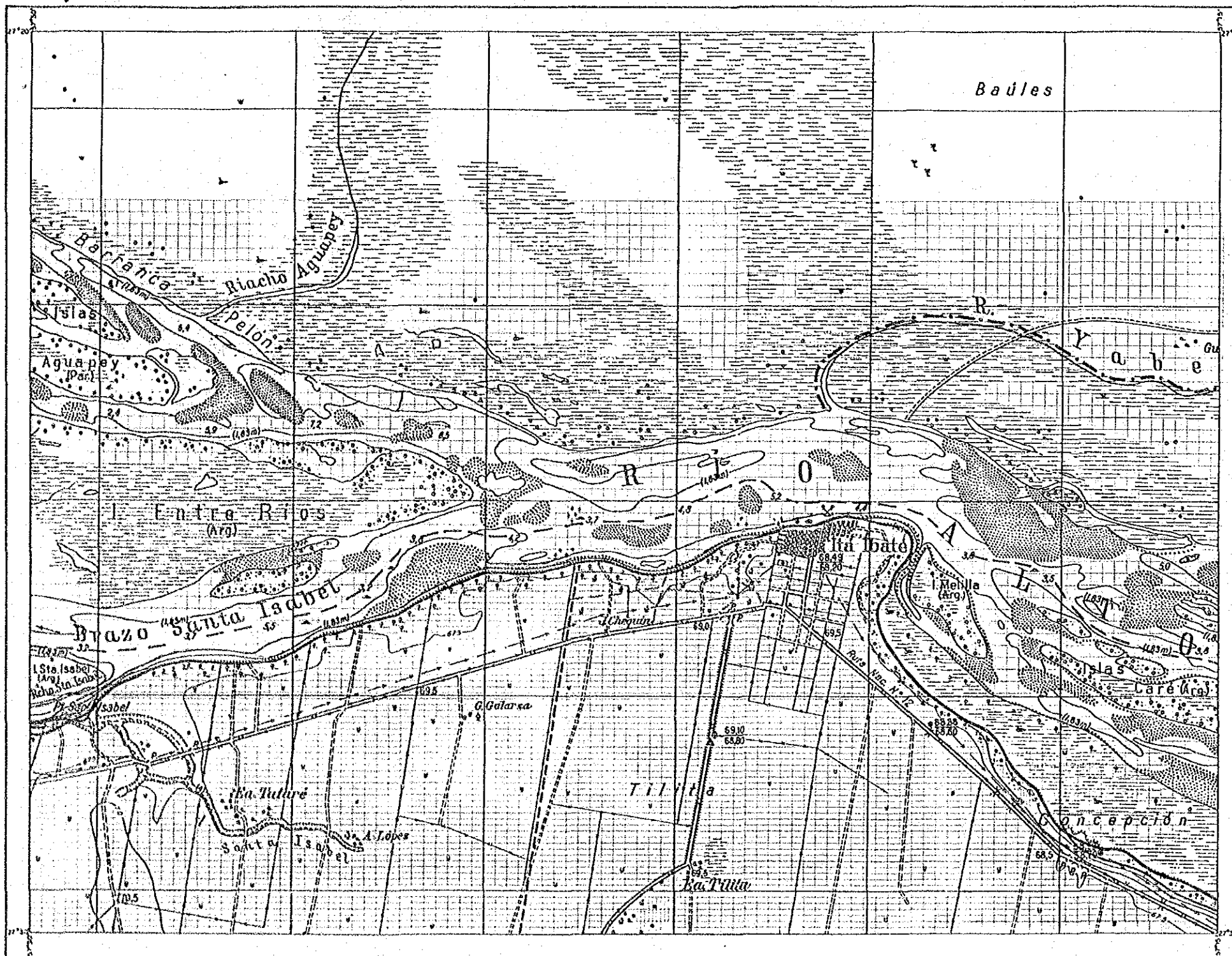
	水田に灌
	水田に灌
	水田に灌
	水田に灌

LEYENDA

	水田、灌漑地に灌
	水田、灌漑地に灌
	水田、灌漑地に灌
	水田、灌漑地に灌

PROVINCIA DE CORRIENTES
 DE LA REPUBLICA ARGENTINA
 PROYECTO DE DESARROLLO AGRICOLA
 INTEGRADO EN EL AREA ADYACENTE
 A LA REPRESA DE YACYRETA
土地生産性分級図
 MAPA DE CLASIFICACION DE LA PRODUCTIVIDAD
 DE LAS TIERRAS
 AGENCIA DE COOPERACION
 INTERNACIONAL DEL JAPON
 XII-1

NOTA- El presente plano fue confeccionado en base al plano de 1/100,000. Interpolacione curvas de nivel de 2.5m mediante la interpolacion de fotografias aereas(1941) (GAI)



SITUACIÓN DE LA HOJA

2757-26-2	2757-27-1	2757-27-2
2757-26-4	2757-27-3	2757-27-4

- SIGNOS CARTOGRAFICOS
- Contorno horizontal 1) De 6 m. a 100 m. (1/100000)
 - Contorno horizontal 2) De 100 m. a 1000 m. (1/100000)
 - Contorno horizontal 3) De 1000 m. a 10000 m. (1/100000)
 - Contorno horizontal 4) De 10000 m. a 100000 m. (1/100000)
 - Contorno horizontal 5) De 100000 m. a 1000000 m. (1/100000)
 - Contorno horizontal 6) De 1000000 m. a 10000000 m. (1/100000)
 - Contorno horizontal 7) De 10000000 m. a 100000000 m. (1/100000)
 - Contorno horizontal 8) De 100000000 m. a 1000000000 m. (1/100000)
 - Contorno horizontal 9) De 1000000000 m. a 10000000000 m. (1/100000)
 - Contorno horizontal 10) De 10000000000 m. a 100000000000 m. (1/100000)
 - Contorno horizontal 11) De 100000000000 m. a 1000000000000 m. (1/100000)
 - Contorno horizontal 12) De 1000000000000 m. a 10000000000000 m. (1/100000)
 - Contorno horizontal 13) De 10000000000000 m. a 100000000000000 m. (1/100000)
 - Contorno horizontal 14) De 100000000000000 m. a 1000000000000000 m. (1/100000)
 - Contorno horizontal 15) De 1000000000000000 m. a 10000000000000000 m. (1/100000)
 - Contorno horizontal 16) De 10000000000000000 m. a 100000000000000000 m. (1/100000)
 - Contorno horizontal 17) De 100000000000000000 m. a 1000000000000000000 m. (1/100000)
 - Contorno horizontal 18) De 1000000000000000000 m. a 10000000000000000000 m. (1/100000)
 - Contorno horizontal 19) De 10000000000000000000 m. a 100000000000000000000 m. (1/100000)
 - Contorno horizontal 20) De 100000000000000000000 m. a 1000000000000000000000 m. (1/100000)

- 凡例 LEYENDA
- 水田に適
APTO PARA ARROZALES
 - 畑地に適
APTO PARA TIERRAS AGRICOLAS
 - 植林地に適
APTO PARA CAMPOS DE FORESTACION
 - 水田、畑地に適
APTO PARA ARROZALES, TIERRAS AGRICOLAS
 - 水田、植林地に適
APTO PARA ARROZALES, CAMPOS DE FORESTACION
 - 畑地、植林地に適
APTO PARA TIERRAS AGRICOLAS, CAMPOS DE FORESTACION
 - 水田、畑地、植林地に適
APTO PARA ARROZALES, TIERRAS AGRICOLAS, CAMPOS DE FORESTACION
 - その他
OTROS

PROVINCIA DE CORRIENTES
DE LA REPUBLICA ARGENTINA

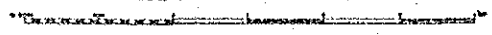
PROYECTO DE DESARROLLO AGRICOLA
INTEGRADO EN EL AREA ADYACENTE
A LA REPRESA DE YACYRETA

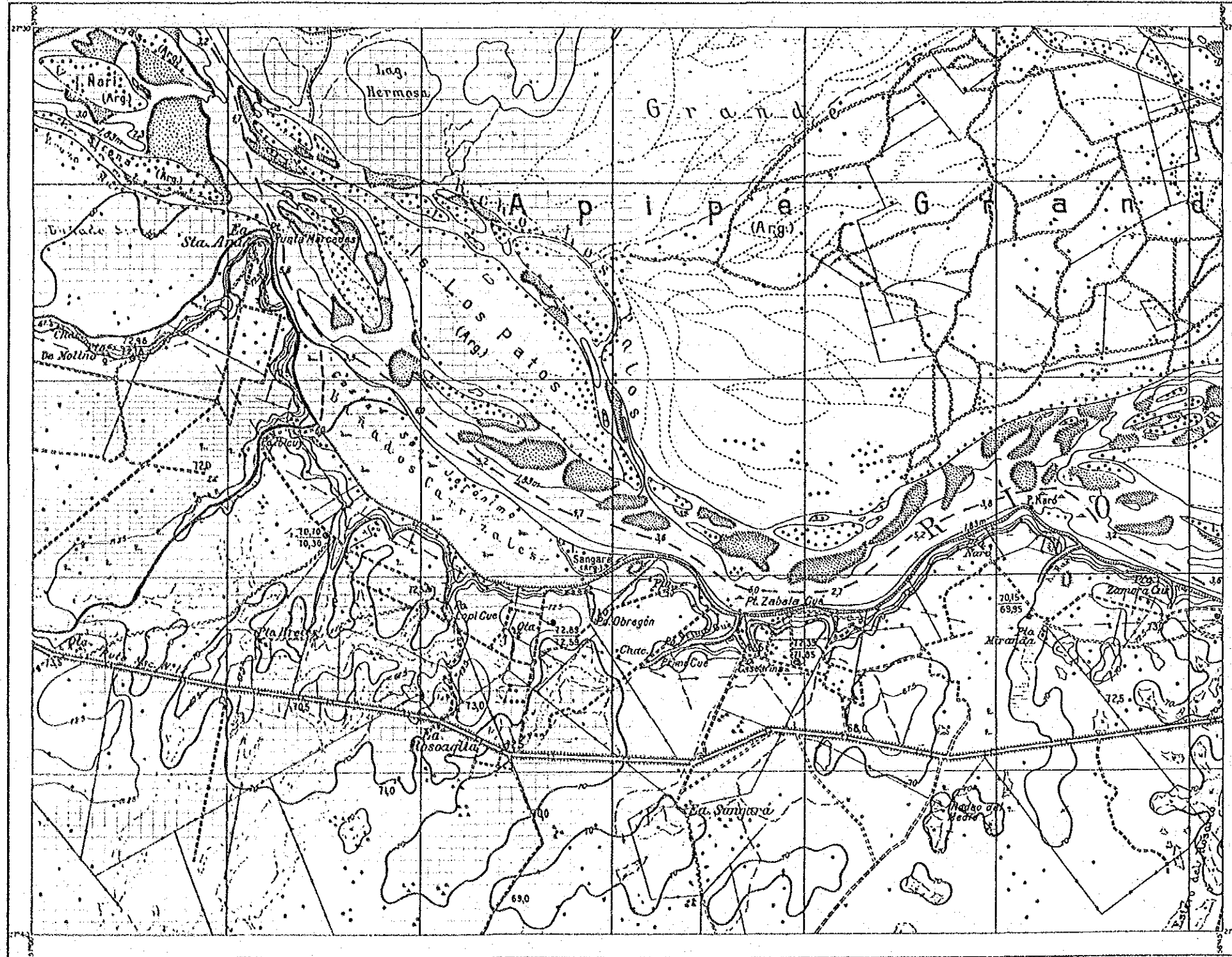
土地生産性分級図
MAPA DE CLASIFICACION DE LA PRODUCTIVIDAD
DE LAS TIERRAS

AGENCIA DE COOPERACION
INTERNACIONAL DEL JAPON XII-3

NOTA - El presente plano fue confeccionado en base al plano de 1/100.000
utilizando las curvas de nivel de 2.5m mediante la interpretación
de fotografías aéreas (1951 - IGM)

ESCALA 1:50 000





SITUACIÓN DE LA HOJA

2757-27-2	2757-28-1	2757-28-2
2757-27-4	2757-28-3	2757-28-4
2757-33-2		

SIGNOS CARTOGRAFICOS

- Escala gráfica 1:50.000
- Contorno principal que sea múltiplo de 20 metros
- Contorno secundario que sea múltiplo de 10 metros
- Contorno terciario que sea múltiplo de 5 metros
- Línea de nivel
- Línea de nivel - Línea a mano que sea múltiplo de 10 metros
- Línea de nivel - Línea a mano que sea múltiplo de 5 metros
- Línea de nivel - Línea a mano que sea múltiplo de 2 metros
- Línea de nivel - Línea a mano que sea múltiplo de 1 metro
- Línea de nivel - Línea a mano que sea múltiplo de 0,5 metros
- Línea de nivel - Línea a mano que sea múltiplo de 0,2 metros
- Línea de nivel - Línea a mano que sea múltiplo de 0,1 metros
- Línea de nivel - Línea a mano que sea múltiplo de 0,05 metros
- Línea de nivel - Línea a mano que sea múltiplo de 0,02 metros
- Línea de nivel - Línea a mano que sea múltiplo de 0,01 metros
- Línea de nivel - Línea a mano que sea múltiplo de 0,005 metros
- Línea de nivel - Línea a mano que sea múltiplo de 0,002 metros
- Línea de nivel - Línea a mano que sea múltiplo de 0,001 metros
- Línea de nivel - Línea a mano que sea múltiplo de 0,0005 metros
- Línea de nivel - Línea a mano que sea múltiplo de 0,0002 metros
- Línea de nivel - Línea a mano que sea múltiplo de 0,0001 metros
- Línea de nivel - Línea a mano que sea múltiplo de 0,00005 metros
- Línea de nivel - Línea a mano que sea múltiplo de 0,00002 metros
- Línea de nivel - Línea a mano que sea múltiplo de 0,00001 metros

凡例 LEYENDA

- 水田に適
APTO PARA ARROZALES
- 畑地に適
APTO PARA TIERRAS AGRICOLAS
- 植林地に適
APTO PARA CAMPOS DE FORESTACION
- 水田、畑地に適
APTO PARA ARROZALES, TIERRAS AGRICOLAS
- 水田、植林地に適
APTO PARA ARROZALES, CAMPOS DE FORESTACION
- 畑地、植林地に適
APTO PARA TIERRAS AGRICOLAS, CAMPOS DE FORESTACION
- 水田、畑地、植林地に適
APTO PARA ARROZALES, TIERRAS AGRICOLAS, CAMPOS DE FORESTACION
- その他
OTROS

PROVINCIA DE CORRIENTES DE LA REPUBLICA ARGENTINA

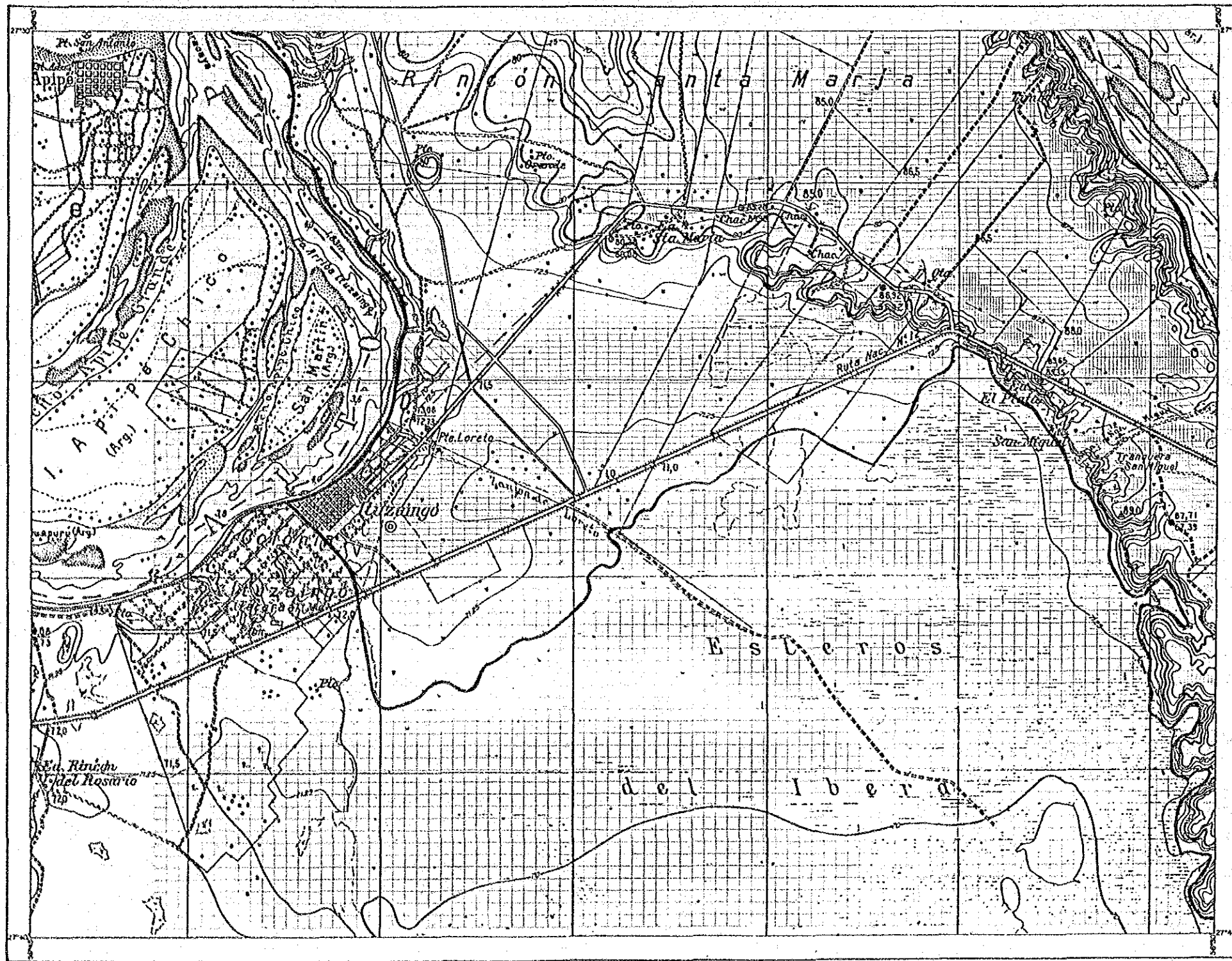
PROYECTO DE DESARROLLO AGRICOLA INTEGRADO EN EL AREA ADYACENTE A LA REPRESA DE YACYRETA

土地生産性分級図
MAPA DE CLASIFICACION DE LA PRODUCTIVIDAD DE LAS TIERRAS

AGENCIA DE COOPERACION INTERNACIONAL DEL JAPON XII-8

NOTA - El presente plano fue confeccionado en base al plano de 1/100.000
El contorno de nivel de 2.5m muestra la interpolación de fotografías aéreas (1951-1954)

ESCALA 1:50 000



SITUACIÓN DE LA HOJA

2757-28-1	2757-28-2	2757-28-3
2757-28-4		2757-28-5

- Símbolos Cartográficos
- Cadenas montañosas (1) De 5 m. a mayor (1) Altimétrico
 - Cadenas montañosas (2) Por sus laderas
 - Cadenas montañosas (3) Por sus laderas
 - Cadenas montañosas (4) Por sus laderas
 - Cadenas montañosas (5) Por sus laderas
 - Cadenas montañosas (6) Por sus laderas
 - Cadenas montañosas (7) Por sus laderas
 - Cadenas montañosas (8) Por sus laderas
 - Cadenas montañosas (9) Por sus laderas
 - Cadenas montañosas (10) Por sus laderas
 - Cadenas montañosas (11) Por sus laderas
 - Cadenas montañosas (12) Por sus laderas
 - Cadenas montañosas (13) Por sus laderas
 - Cadenas montañosas (14) Por sus laderas
 - Cadenas montañosas (15) Por sus laderas
 - Cadenas montañosas (16) Por sus laderas
 - Cadenas montañosas (17) Por sus laderas
 - Cadenas montañosas (18) Por sus laderas
 - Cadenas montañosas (19) Por sus laderas
 - Cadenas montañosas (20) Por sus laderas

- 凡例 LEYENDA
- 水田に適
APTIO PARA ARROZALES
 - 畑地に適
APTIO PARA TIERRAS AGRICOLAS
 - 植林地に適
APTIO PARA CAMPOS DE FORESTACION
 - 水田、畑地に適
APTIO PARA ARROZALES, TIERRAS AGRICOLAS
 - 水田、植林地に適
APTIO PARA ARROZALES, CAMPOS DE FORESTACION
 - 畑地、植林地に適
APTIO PARA TIERRAS AGRICOLAS, CAMPOS DE FORESTACION
 - 水田、畑地、植林地に適
APTIO PARA ARROZALES, TIERRAS AGRICOLAS, CAMPOS DE FORESTACION
 - その他
OTROS

PROVINCIA DE CORRIENTES
DE LA REPUBLICA ARGENTINA

PROYECTO DE DESARROLLO AGRICOLA
INTEGRADO EN EL AREA ADYACENTE
A LA REPRESA DE YACYRETA

土地生産性分級図
MAPA DE CLASIFICACION DE LA PRODUCTIVIDAD
DE LAS TIERRAS

AGENCIA DE COOPERACION
INTERNACIONAL DEL JAPON XII-14

NOTA - El presente plano fue confeccionado en base al plano de 1/100,000
interpolando curvas de nivel de 2.5m mediante la interpretación
de fotografías aéreas (1951: IGM)

ESCALA 1:50 000

