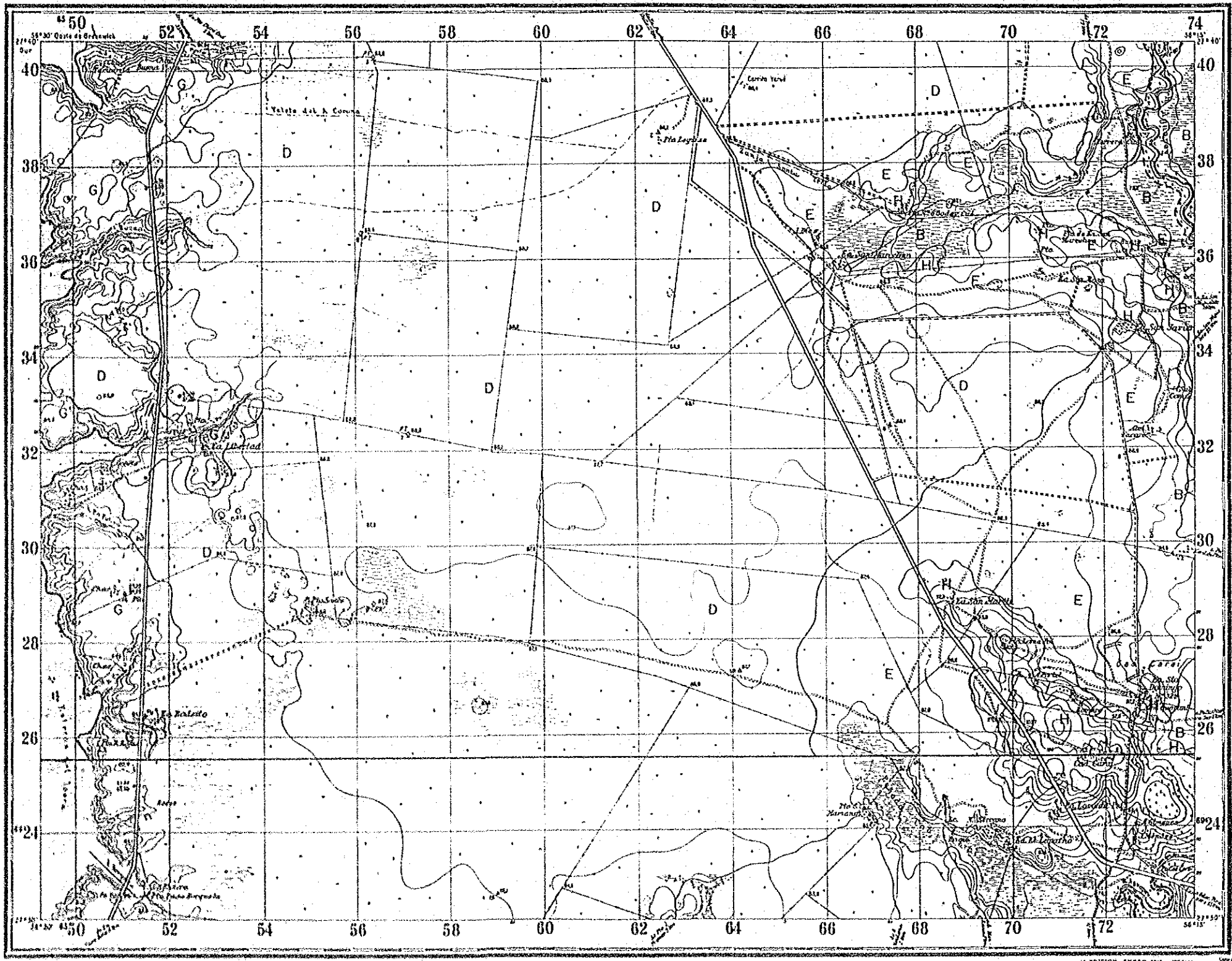


División Política: Depto. Misiones
 Levantamiento: Topográfico
 Hoja 2757-35-1

ÉJÉRCITO ARGENTINO - INSTITUTO GEOGRÁFICO MILITAR
 CARTA TOPOGRÁFICA DE LA REPÚBLICA ARGENTINA
PASO CAÁ CARAÍ
 CORRIENTES
 LEVANTADA EN EL AÑO 1931

SECTOR DE AGUAS DE ANHEMO FORMADO POR LA COMPAÑÍA
 SITUACIÓN DE LA HOJA



- 凡例 LEYENDA
- A 黄褐色の細粒砂 (パラナ河の河床堆積物) ARENAS FINAS CASTAÑO AMARILLENTO (ALUVIO RIO PARANA)
 - B 灰褐色または黒色の泥質および粘土質の砂 (河床堆積物) ARENAS LIPOSAS Y ARCILLOSAS GRIS CASTAÑO A OSCURO (ALUVIO)
 - C 灰褐色の粗粒の砂または泥 (河床堆積物) 粗粒 ARENAS FINAS Y LIMOS CASTANOS GRISACEO (DEPOSITOS EOLICOS)
 - D 灰褐色の粗粒の砂または泥 (河床堆積物) 粗粒 ARENAS FINAS Y LIMOS CASTANOS GRISACEO (DEPOSITOS EOLICOS)
 - E 赤色無味の粘土質の泥 (河床堆積物) LIMOS ARCILLOSOS ROJISOS (DEPOSITOS COLUVIALES)
 - F 赤褐色および緑色の砂岩 (トロビジュイ層) ARENISCAS PELITIGAS GRISES Y VERDOSAS (FN. TOLOPI-YOPOI)
 - G 赤黄色の砂および砂岩 (イトサイゴ層) ARENAS Y ARENISCAS /AMABILLAS Y ROJIZAS (FN. ITUZAIINGO)
 - H 玄武岩 (セラ・ヘラル層) とラテライト土壌 BASALTO (FN. SERRA GERAL) Y SUELOS LATERICOS

PROVINCIA DE CORRIENTES DE LA REPUBLICA ARGENTINA
 PROYECTO DE DESARROLLO AGRICOLA INTEGRADO EN EL AREA ADYACENTE A LA REPRESA DE YACYRETA
表層地質図
 KAPA DE GEOLOGICO
 AGENCIA DE COOPERACION INTERNACIONAL DEL JAPON VIII-19

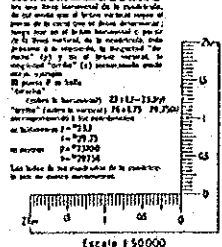
ESCALA 1:50 000

14 EDICION - ENERO 1965 (1965)
 ACTUALIZACION PARCIAL DE LA EDICION DE ANTIQUO FORMATO

Equidistancia 250 metros

Algunos cartográficos de uso más frecuente

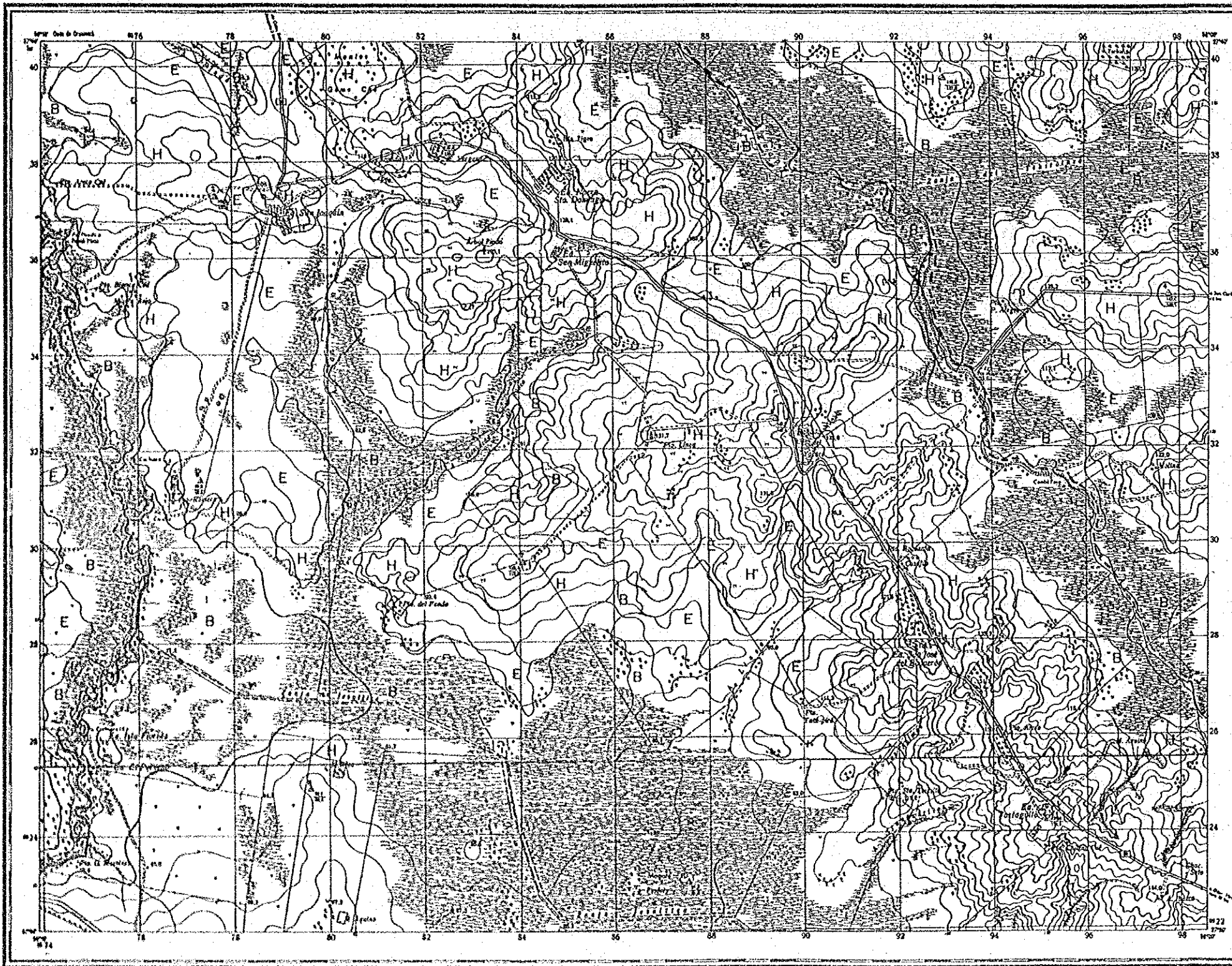
<p>1. Línea de frontera</p> <p>2. Línea de división de jurisdicción</p> <p>3. Línea de división de jurisdicción</p> <p>4. Línea de división de jurisdicción</p> <p>5. Línea de división de jurisdicción</p> <p>6. Línea de división de jurisdicción</p> <p>7. Línea de división de jurisdicción</p> <p>8. Línea de división de jurisdicción</p> <p>9. Línea de división de jurisdicción</p> <p>10. Línea de división de jurisdicción</p>	<p>11. Línea de división de jurisdicción</p> <p>12. Línea de división de jurisdicción</p> <p>13. Línea de división de jurisdicción</p> <p>14. Línea de división de jurisdicción</p> <p>15. Línea de división de jurisdicción</p> <p>16. Línea de división de jurisdicción</p> <p>17. Línea de división de jurisdicción</p> <p>18. Línea de división de jurisdicción</p> <p>19. Línea de división de jurisdicción</p> <p>20. Línea de división de jurisdicción</p>	<p>21. Línea de división de jurisdicción</p> <p>22. Línea de división de jurisdicción</p> <p>23. Línea de división de jurisdicción</p> <p>24. Línea de división de jurisdicción</p> <p>25. Línea de división de jurisdicción</p> <p>26. Línea de división de jurisdicción</p> <p>27. Línea de división de jurisdicción</p> <p>28. Línea de división de jurisdicción</p> <p>29. Línea de división de jurisdicción</p> <p>30. Línea de división de jurisdicción</p>	<p>31. Línea de división de jurisdicción</p> <p>32. Línea de división de jurisdicción</p> <p>33. Línea de división de jurisdicción</p> <p>34. Línea de división de jurisdicción</p> <p>35. Línea de división de jurisdicción</p> <p>36. Línea de división de jurisdicción</p> <p>37. Línea de división de jurisdicción</p> <p>38. Línea de división de jurisdicción</p> <p>39. Línea de división de jurisdicción</p> <p>40. Línea de división de jurisdicción</p>	<p>41. Línea de división de jurisdicción</p> <p>42. Línea de división de jurisdicción</p> <p>43. Línea de división de jurisdicción</p> <p>44. Línea de división de jurisdicción</p> <p>45. Línea de división de jurisdicción</p> <p>46. Línea de división de jurisdicción</p> <p>47. Línea de división de jurisdicción</p> <p>48. Línea de división de jurisdicción</p> <p>49. Línea de división de jurisdicción</p> <p>50. Línea de división de jurisdicción</p>
--	---	---	---	---



HOJA 2757-35-2

EJÉRCITO ARGENTINO - INSTITUTO GEOGRÁFICO MILITAR
 CARTA TOPOGRÁFICA DE LA REPÚBLICA ARGENTINA
ESTANCIA SAN MIGUELITO
 CORRIENTES
 LEVANTADA EN EL AÑO 1938

STACIONES DE LA RED
 1938-1939
 1939-1940
 1940-1941
 1941-1942
 1942-1943
 1943-1944
 1944-1945
 1945-1946
 1946-1947
 1947-1948
 1948-1949
 1949-1950
 1950-1951
 1951-1952
 1952-1953
 1953-1954
 1954-1955
 1955-1956
 1956-1957
 1957-1958
 1958-1959
 1959-1960
 1960-1961
 1961-1962
 1962-1963
 1963-1964
 1964-1965
 1965-1966
 1966-1967
 1967-1968
 1968-1969
 1969-1970
 1970-1971
 1971-1972
 1972-1973
 1973-1974
 1974-1975
 1975-1976
 1976-1977
 1977-1978
 1978-1979
 1979-1980



凡例 LEYENDA

- A 黄褐色の細粒砂 (パナナ河の河床堆積物)
ARENAS FINAS CASTANO AMARILLENTO (ALUVIO RIO PARANA)
- B 灰褐色または黒色の粘質および粘土質の砂 (河床堆積物)
ARENAS LIOSAS Y ARCILLOSAS GRIS CASTANO A OSCURO (ALUVIO)
- C 灰褐色の細粒の砂または泥 (風成堆積物) 粗粒
ARENAS FINAS Y LIOSAS CASTANOS GRISACEO (DEPOSITOS EOLICOS)
- D 灰褐色の細粒の砂または泥 (風成堆積物) 粗粒
ARENAS FINAS Y LIOSAS CASTANOS GRISACEO (DEPOSITOS EOLICOS)
- E 赤色気味の粘土質の泥 (湖成堆積物)
LIMOS ARCILLOSOS ROJISOS (DEPOSITOS COLUVIALES)
- F 赤灰色および緑色の砂岩 (トロビジュポイ層)
ARENISCAS PELITIGAS GRISAS Y VERDOSAS (FN. TOLOPI-YOPOI)
- G 赤黄色の砂および砂岩 (イトサインゴ層)
ARENAS Y ARENISCAS /AMARILLAS Y ROJIZAS (FN. ITUZAINGO)
- H 玄武岩 (セラ-ヘラル層) とラテライト土状
BASALTO (FN. SERRA GERAL) Y SUELOS LATERICOS

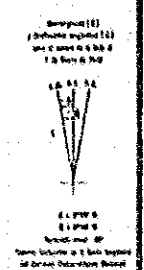
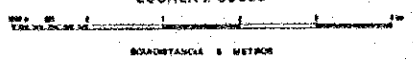
PROVINCIA DE CORRIENTES
 DE LA REPUBLICA ARGENTINA

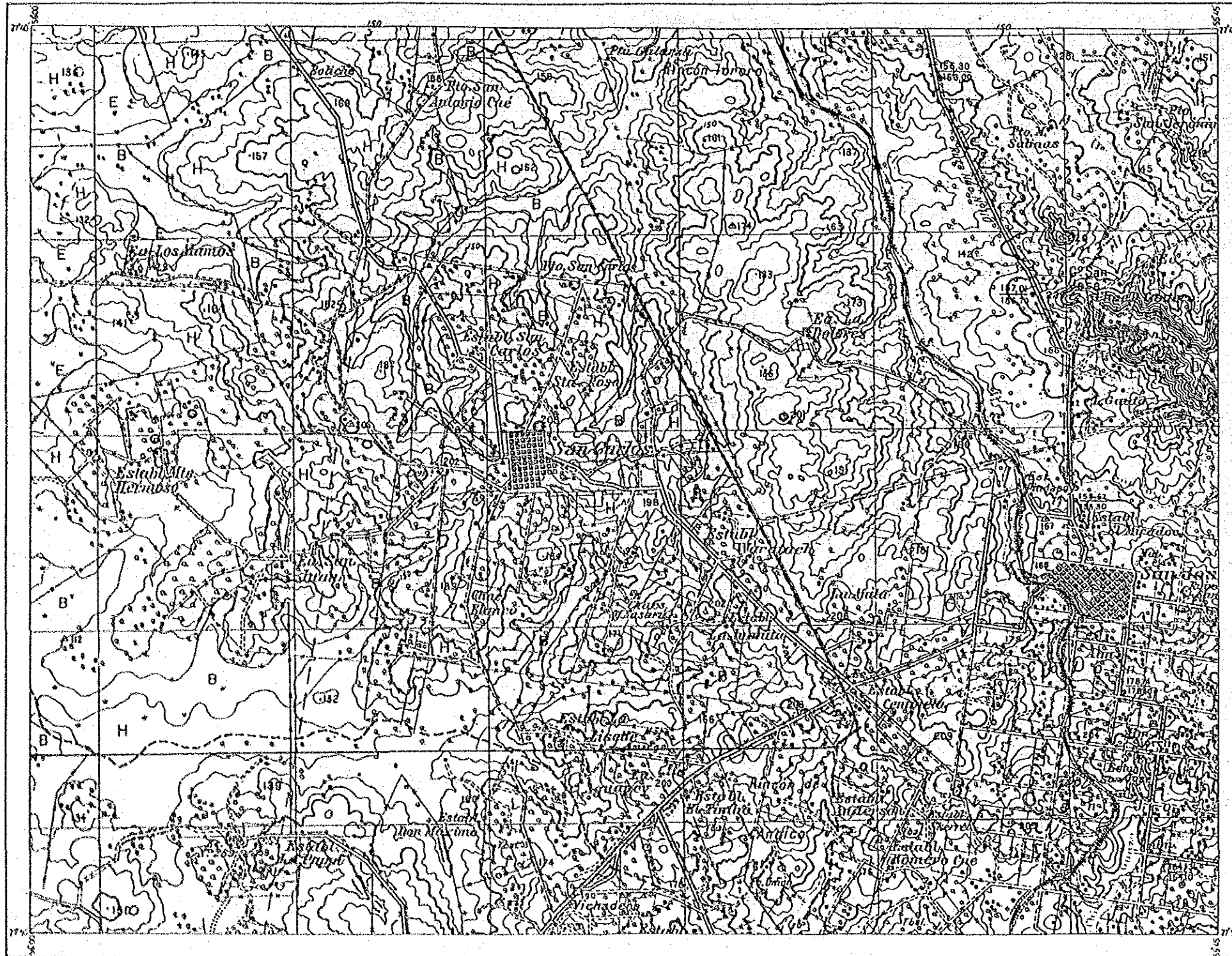
PROYECTO DE DESARROLLO AGRICOLA INTEGRADO EN EL AREA ADYACENTE A LA REPRESA DE YACYRETA

表層地質図
 MAPA DE GEOLOGICO

AGENCIA DE COOPERACION INTERNACIONAL DEL JAPON VII - 20

ESCALA 1:50000





凡例 LEYENDA

- A 黄褐色の細粒砂
(パラナ河の河床堆積物)
ARENAS FINAS CASTAÑO
AMARILLENTO
ALUVIO RIO PARANA
- B 灰褐色または黒色の泥炭
および粘土質の砂
(河床堆積物)
ARENAS LINGAS Y
ARCILLOSAS GRIS CASTAÑO
A OSCURO (ALUVIO)
- C 灰褐色の細粒の砂または
泥 (扇状堆積物) 粗粒
ARENAS FINAS Y LINDAS
CASTAÑAS GRISACEO
(DEPOSITOS EOLICOS)
- D 灰褐色の細粒の砂または
泥 (扇状堆積物) 粗粒
ARENAS FINAS Y LINDAS
CASTAÑAS GRISACEO
(DEPOSITOS EOLICOS)
- E 赤色気味の粘土質の泥
(扇状堆積物)
LIMOS ARCILLOSOS ROJISOS
(DEPOSITOS COLUVIALES)
- F 赤灰色および緑色の砂岩
(トロピカル系)
ARENISCAS PELITICAS
GRISES Y VERDOSAS
(FN. TOLOPI-YOPOI)
- G 赤黄色の砂および砂岩
(イタイン系)
ARENAS Y ARENISCAS
/AMARILLAS Y ROJIZAS
(FN. ITUZAIINGO)
- H 玄武岩 (セラ・ヘラルド)
とラテライト土壌
BASALTO (FN. SERRA GERAL)
Y SUELOS LATELICOS

PROVINCIA DE CORRIENTES
DE LA REPUBLICA ARGENTINA

PROYECTO DE DESARROLLO AGRICOLA
INTEGRADO EN EL AREA ADYACENTE
A LA REPRESA DE YACYRETA

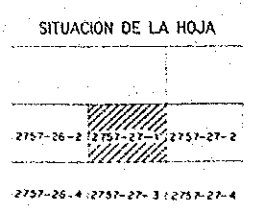
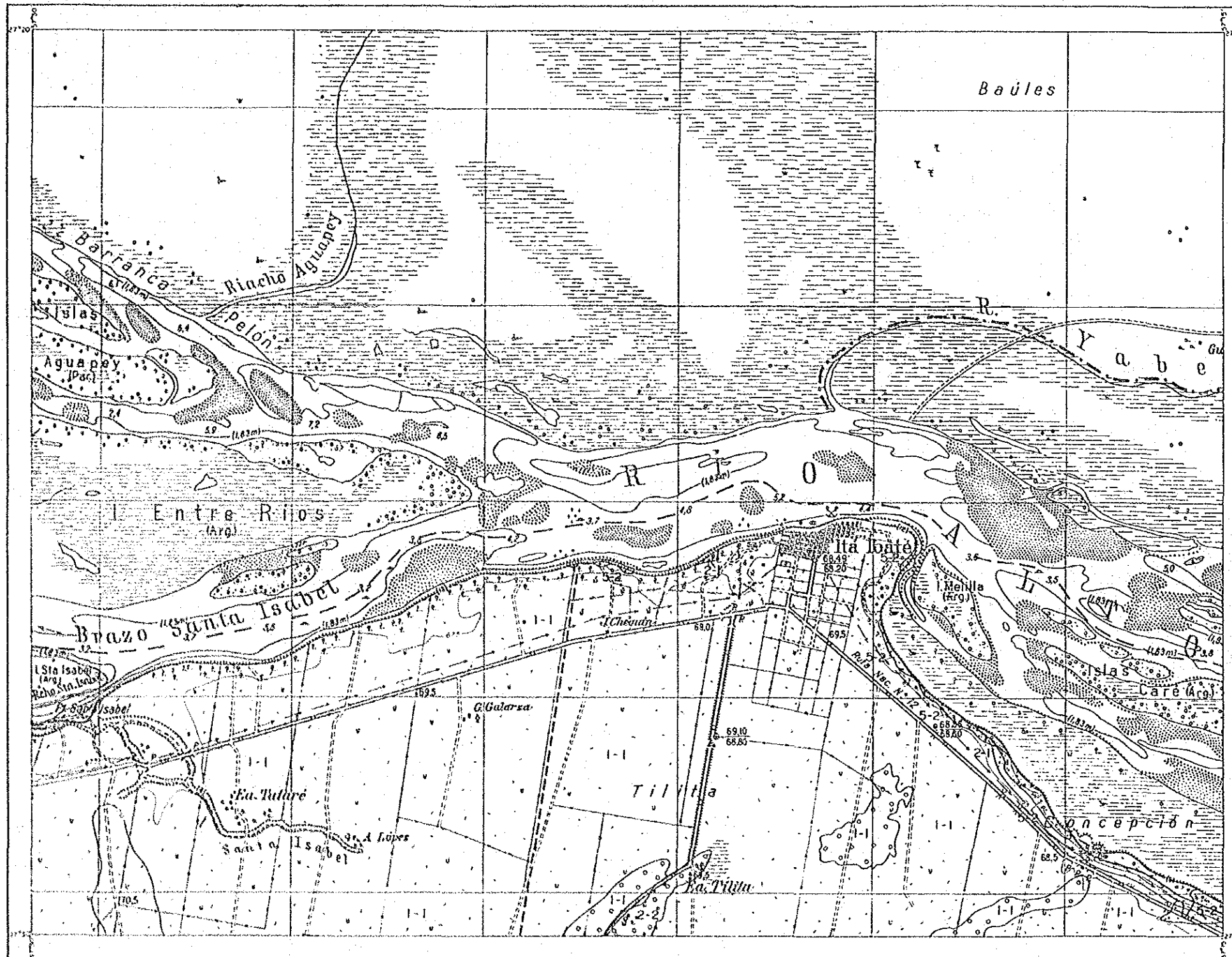
表層地質図
MAPA DE GEOLOGICO

AGENCIA DE COOPERACION
INTERNACIONAL DEL JAPON Ⅷ-21

ESCALA 1:50 000

Equidistancia de 10 metros
Escala cartográfica de una milla geográfica

<p>1. Línea de frontera</p> <p>2. Línea de propiedad</p> <p>3. Línea de posesión</p> <p>4. Línea de dominio</p> <p>5. Línea de usufructo</p> <p>6. Línea de servidumbre</p> <p>7. Línea de usufructo</p> <p>8. Línea de dominio</p> <p>9. Línea de posesión</p> <p>10. Línea de dominio</p>	<p>11. Línea de frontera</p> <p>12. Línea de propiedad</p> <p>13. Línea de posesión</p> <p>14. Línea de dominio</p> <p>15. Línea de usufructo</p> <p>16. Línea de servidumbre</p> <p>17. Línea de usufructo</p> <p>18. Línea de dominio</p> <p>19. Línea de posesión</p> <p>20. Línea de dominio</p>	<p>21. Línea de frontera</p> <p>22. Línea de propiedad</p> <p>23. Línea de posesión</p> <p>24. Línea de dominio</p> <p>25. Línea de usufructo</p> <p>26. Línea de servidumbre</p> <p>27. Línea de usufructo</p> <p>28. Línea de dominio</p> <p>29. Línea de posesión</p> <p>30. Línea de dominio</p>	<p>31. Línea de frontera</p> <p>32. Línea de propiedad</p> <p>33. Línea de posesión</p> <p>34. Línea de dominio</p> <p>35. Línea de usufructo</p> <p>36. Línea de servidumbre</p> <p>37. Línea de usufructo</p> <p>38. Línea de dominio</p> <p>39. Línea de posesión</p> <p>40. Línea de dominio</p>	<p>41. Línea de frontera</p> <p>42. Línea de propiedad</p> <p>43. Línea de posesión</p> <p>44. Línea de dominio</p> <p>45. Línea de usufructo</p> <p>46. Línea de servidumbre</p> <p>47. Línea de usufructo</p> <p>48. Línea de dominio</p> <p>49. Línea de posesión</p> <p>50. Línea de dominio</p>
---	--	--	--	--



SIGNOS CARTOGRAFICOS

凡例 LEYENDA

1 Alfisoles	粗粒 中粒 細粒
Aquíferos	Gruesa Mediana Fina
Udíferos	
2 Entisoles	
Aqueños	
Psamocenes	
3 Histosoles	
Sapristes	
4 Inceptisoles	
Aqueptos	
Ochreptos	
5 Molisoles	
Aquoles	
Udoles	
Albols	
6 Ultisoles	
Aqueptes	
Udptes	
Humites	
7 Sig. Laguna	

PROVINCIA DE CORRIENTES
DE LA REPUBLICA ARGENTINA

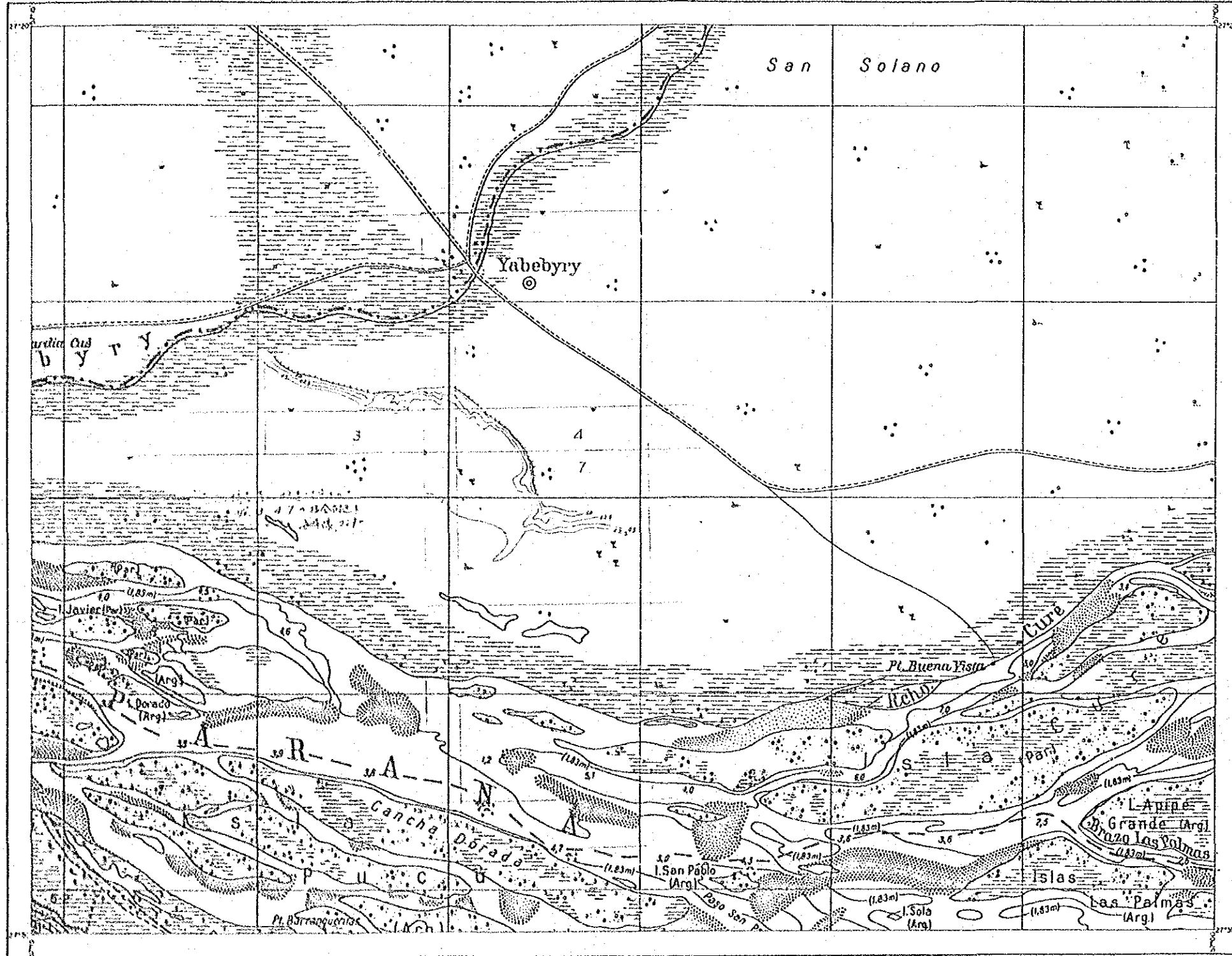
PROYECTO DE DESARROLLO AGRICOLA
INTEGRADO EN EL AREA ADYACENTE
A LA REPRESA DE YACRETA

土壤分類図
MAPA DE SUELOS

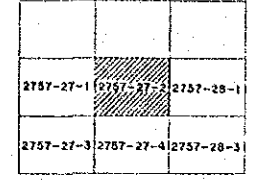
AGENCIA DE COOPERACION
INTERNACIONAL DEL JAPON IX-3

NOTA - El presente plano fue confeccionado en base al plano de 1/100.000
- Elevaciones corras de mas de 25m mediante la interpolacion
de topografías aerofotogrametricas (1951, 1954)

ESCALA 1:50.000



SITUACIÓN DE LA HOJA



凡例 LEYENDA

1 Alfisoles	粗粒	中粒	細粒
	Gruesa	Mediana	Fina
Aqualfes			
Udalfes			
2 Entisoles			
Aqueptes			
Psamptos			
3 Histosoles			
Saprists			
4 Inceptisoles			
Aqueptes			
Ochreptes			
5 Molisoles			
Aquoles			
Udoles			
Albeles			
6 Ultisoles			
Aquites			
Udites			
Humites			
7 Rio, Laguna			

PROVINCIA DE CORRIENTES
DE LA REPUBLICA ARGENTINA

PROYECTO DE DESARROLLO AGRICOLA
INTEGRADO EN EL AREA ADYACENTE
A LA REPRESA DE YACYRETA

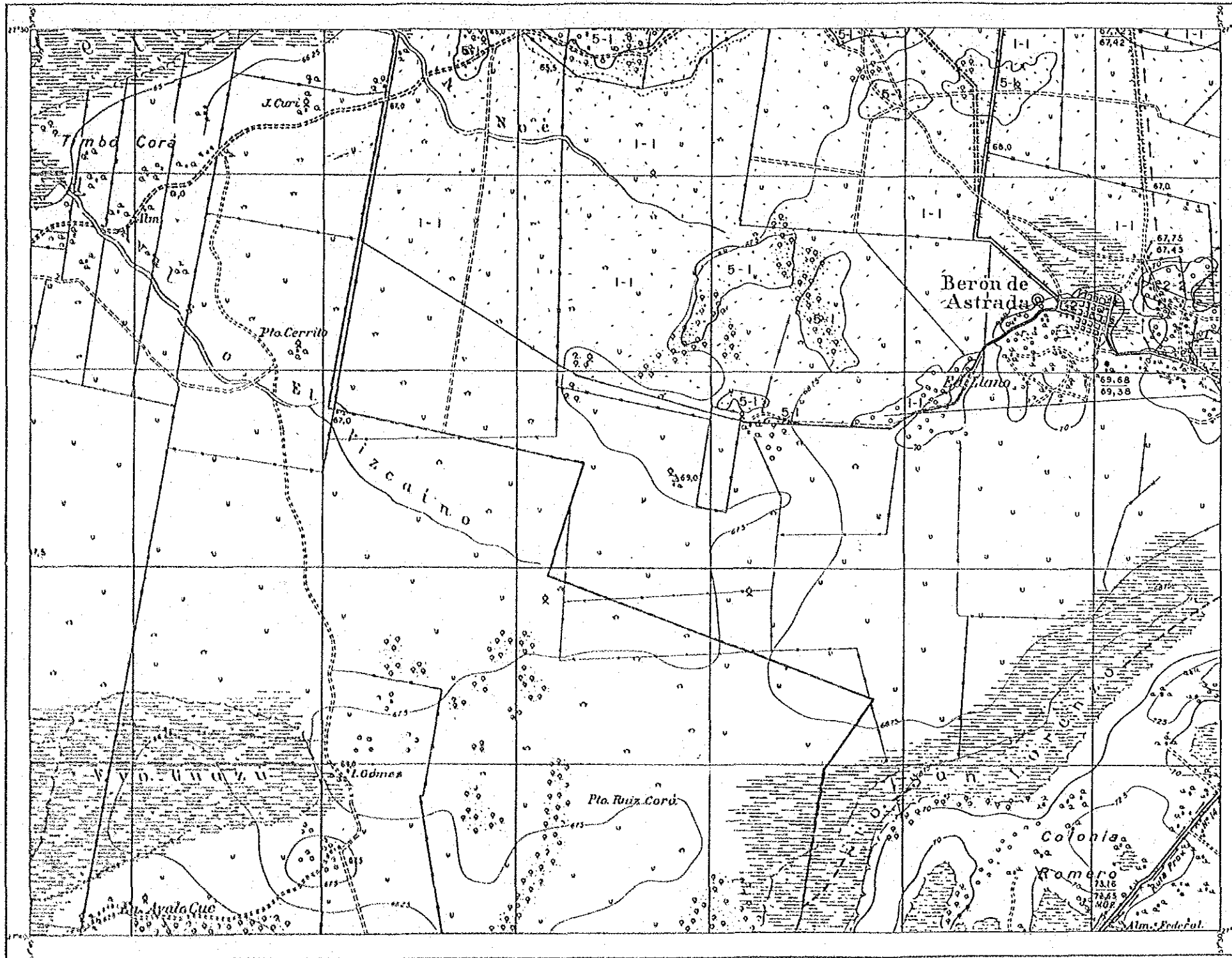
土壤分類圖
MAPA DE SUELOS

AGENCIA DE COOPERACION
INTERNACIONAL DEL JAPON IX-4

NOTA - El presente plano fue confeccionado en base al plano de 1:100.000
intercalando curvas de nivel de 2.5m mediante la interpretación
de fotografías aéreas (1961 - 62)

ESCALA 1:50.000

El presente plano fue confeccionado en base al plano de 1:100.000 intercalando curvas de nivel de 2.5m mediante la interpretación de fotografías aéreas (1961 - 62)



SITUACION DE LA HOJA

2757-26-1	2757-26-2	2757-27-1
2757-26-3	2757-26-4	2757-27-3
	2757-32-2	2757-33-1

凡例 LEYENDA

1 Alfisoles	粗粒 中粒 細粒
Aqualfes	Gruesa Mediana Fina
Udalfes	
2 Entisoles	
Aqueptes	
Psamments	
3 Histosoles	
Sapristes	
4 Inceptisoles	
Aqueptes	
Ochreptes	
5 Molisoles	
Aquoles	
Udoles	
Alboles	
6 Ultisoles	
Aquultes	
Udultes	
Humultes	
7 Rio, Laguna	

PROVINCIA DE CORRIENTES
DE LA REPUBLICA ARGENTINA

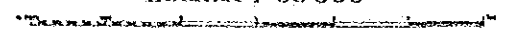
PROYECTO DE DESARROLLO AGRICOLA
INTEGRADO EN EL AREA ADYACENTE
A LA REPRESA DE YACYRETA

土壤分類圖
MAPA DE SOUELOS

AGENCIA DE COOPERACION
INTERNACIONAL DEL JAPON IX-5

NOTA - El presente plano fue confeccionado en base al plano de 1:100,000
utilizando curvas de nivel de 2.5m mediante la interpolacion
de fotografias aereas (1951 - 1952)

ESCALA 1:50 000





SITUACIÓN DE LA HOJA

2757-26-2	2757-27-1	2757-27-2
2757-26-4	2757-27-3	2757-27-4
2757-28-2	2757-28-1	2757-28-2

凡例 LEYENDA

1 Alfisoles	粗粒 中粒 細粒
Aqualfes	Gruesa Mediana Fina
Udalfes	
2 Entisoles	
Aqueptes	
Psamosoles	
3 Histosoles	
Sapristes	
4 Inceptisoles	
Aqueptes	
Dchreptes	
5 Molisoles	
Aqueoles	
Udoles	
Alboles	
6 Ultisoles	
Aquultes	
Uduites	
Humultes	
7 Rio, Laguna	

PROVINCIA DE CORRIENTES
DE LA REPUBLICA ARGENTINA
PROYECTO DE DESARROLLO AGRICOLA
INTEGRADO EN EL AREA ADYACENTE
A LA REPRESA DE YACIRETA

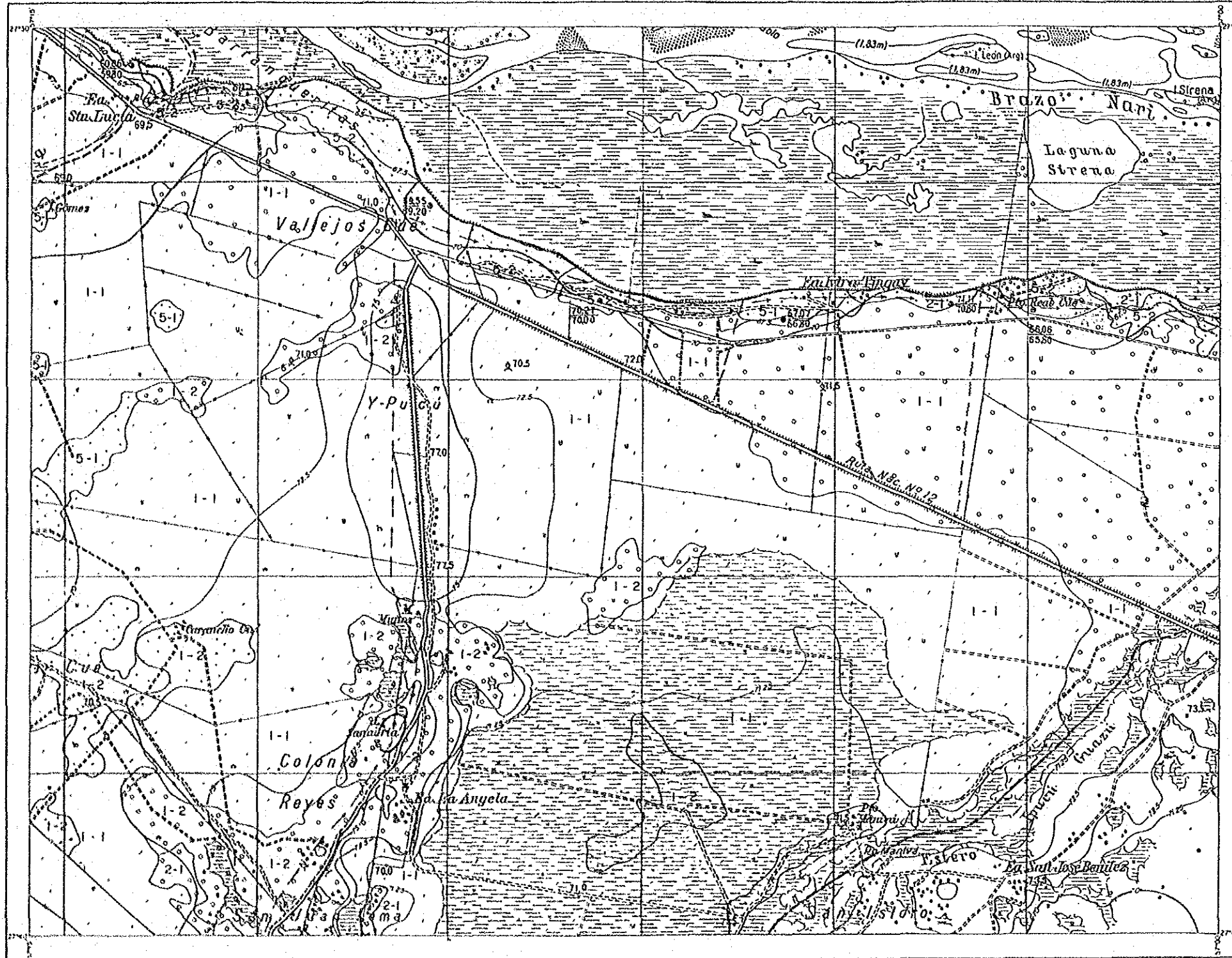
土壤分類圖
MAPA DE SUELOS

AGENCIA DE COOPERACION
INTERNACIONAL DEL JAPON IX-6

NOTA - El presente plano fue confeccionado en base al plano de 1/100,000
intercalando curvas de nivel de 2.5m mediante la interpretación
de fotografías aéreas (1951-1953)

ESCALA 1:50 000

El presente plano fue confeccionado en base al plano de 1/100,000 intercalando curvas de nivel de 2.5m mediante la interpretación de fotografías aéreas (1951-1953)



SITUACION DE LA HOJA

2757-27-1	2757-27-2	2757-27-3
2757-27-4	2757-27-5	2757-27-6
2757-33-1	2757-33-2	

凡例 LEGENDA

	粗粒	中粒	細粒
	Gruesa	Mediana	Fina
1 Alfisoles			
Aqualfes			
Udalfes			
2 Entisoles			
Aquentes			
Psammentes			
3 Histosoles			
Saprístes			
4 Inceptisoles			
Aquoptes			
Ochreptes			
5 Molisoles			
Aquoles			
Udoles			
Alboles			
6 Ultisoles			
Aquultes			
Udultes			
Kumultes			
7 Rio, Laguna			

PROVINCIA DE CORRIENTES
DE LA REPUBLICA ARGENTINA

PROYECTO DE DESARROLLO AGRICOLA
INTEGRADO EN EL AREA ADYACENTE
A LA REPRESA DE YACYRETA

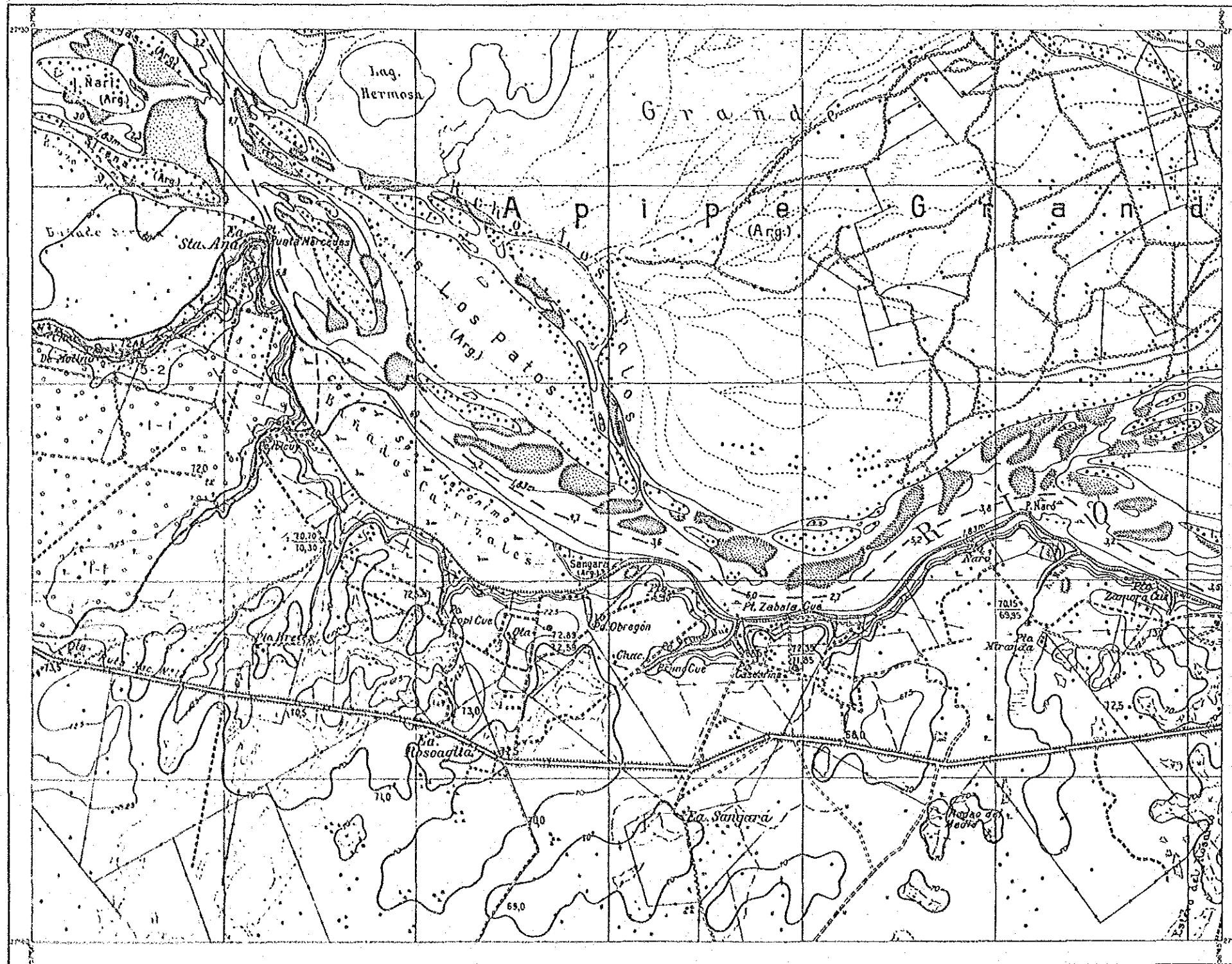
土壤分類圖
MAPA DE SUELOS

AGENCIA DE COOPERACION
INTERNACIONAL DEL JAPON IX-7

NOTA - El presente plano fue confeccionado en base al plano de 1/100.000
usando como curvas de nivel de 2.5m mediante la interpretación
de fotografías aéreas (1981, IGN)

ESCALA 1:50.000

De la escala 1:50.000 al 1:100.000



SITUACIÓN DE LA HOJA

2757-27-2	2757-28-1	2757-28-2
2757-27-4	2757-28-3	2757-28-4
2757-33-2		

凡例 LEYENDA

1 Alfisoles	粗粒 中粒 細粒
	Gruesa Mediana Fina
Aqualfes	
Udalfes	
2 Entisoles	
Aquentes	
Psosquentes	
3 Histosoles	
Sapristes	
4 Inceptisoles	
Aqueptes	
Ochreptes	
5 Molisoles	
Aqueles	
Udoles	
Alboles	
6 Ultisoles	
Aquultes	
Udultes	
Fuultes	
7 Rio, Laguna	

PROVINCIA DE CORRIENTES
DE LA REPUBLICA ARGENTINA

PROYECTO DE DESARROLLO AGRICOLA
INTEGRADO EN EL AREA ADYACENTE
A LA REPRESA DE YACYRETA

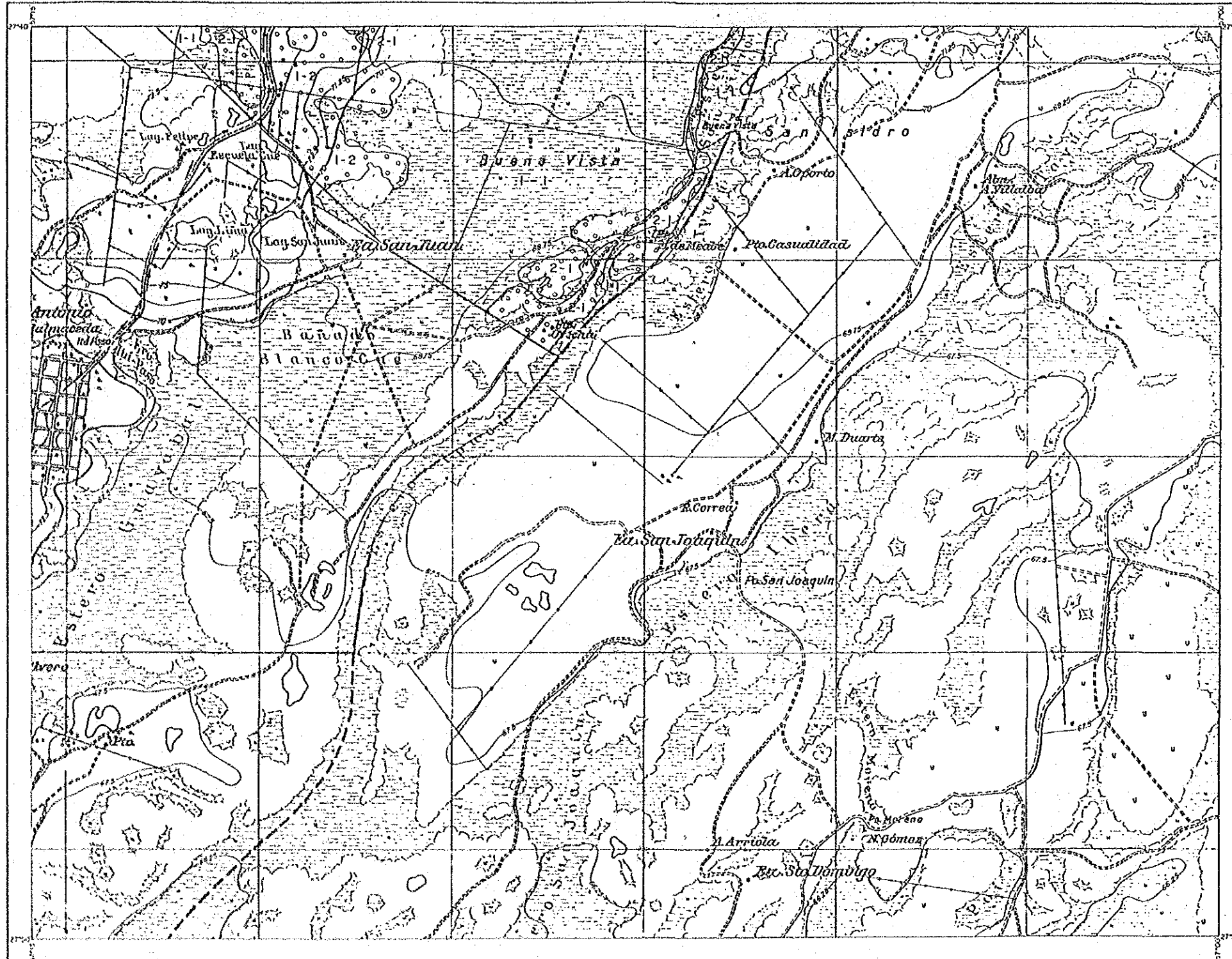
土壤分類圖
MAPA DE SUELOS

AGENCIA DE COOPERACION
INTERNACIONAL DEL JAPON IX-8

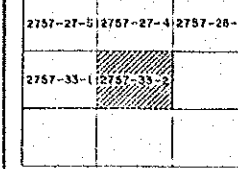
NOTA - El presente plano fue confeccionado en base al plano de 1:100.000
interpolando curvas de nivel de 2.5m mediante la interpolación
de fotografías aéreas (1951-52M)

ESCALA 1:50 000

AGENCIA DE COOPERACION INTERNACIONAL DEL JAPON



SITUACIÓN DE LA HOJA



凡例 LEYENDA

1 Alfisoles	粗粒 中粒 超粒
	Gruesa Mediana Fina
Aqualfes	
Udalfes	
2 Entisoles	
Aquentes	
Psammentes	
3 Histosoles	
Sapristes	
4 Inceptisoles	
Aqueptes	
Ochreptes	
5 Molisoles	
Aquoles	
Udoles	
Alboles	
6 Ultisoles	
Aqualtes	
Udultes	
Kauultes	
7 Rio, Laguna	

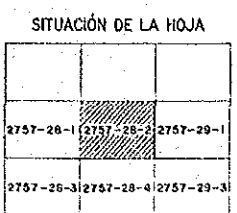
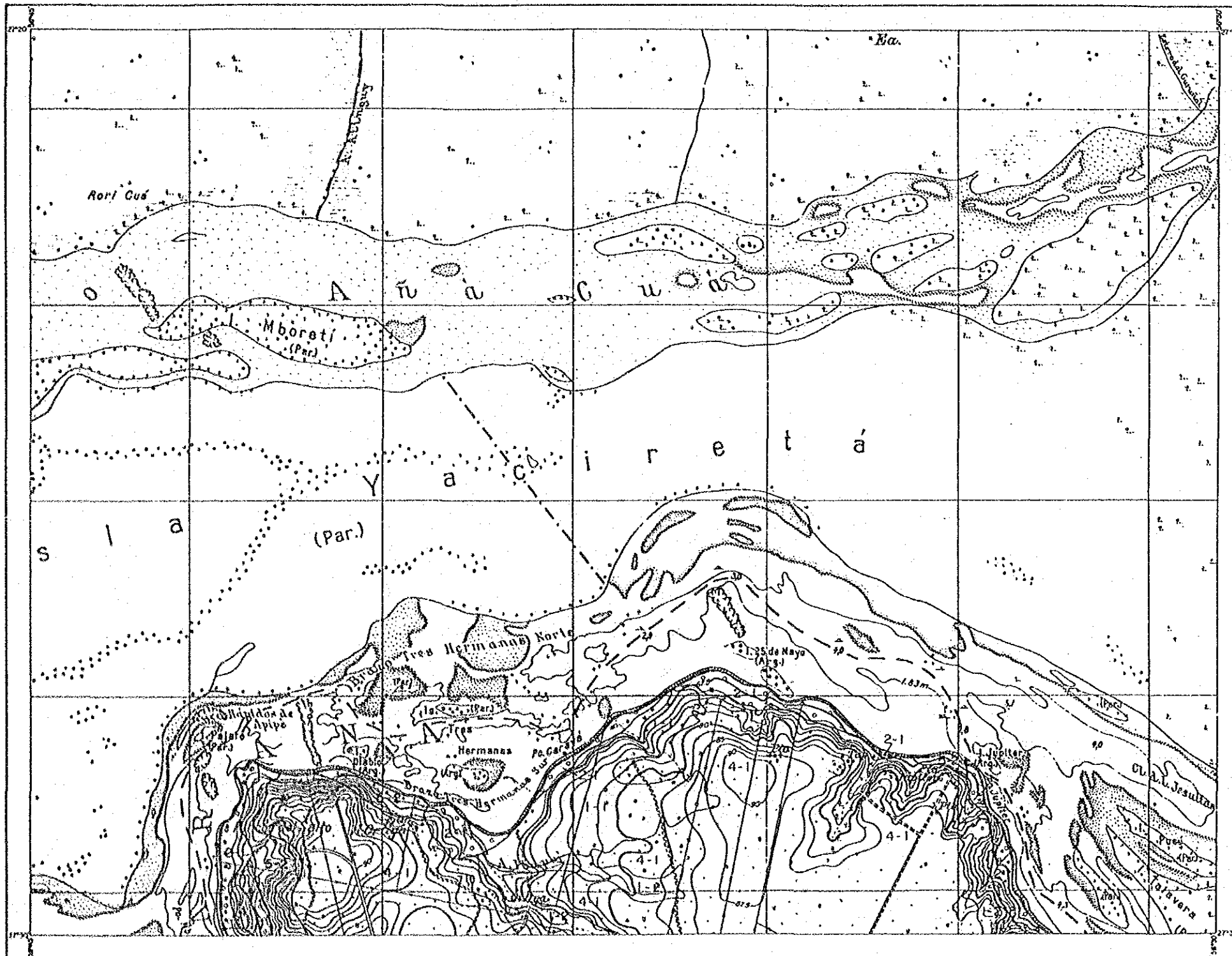
PROVINCIA DE CORRIENTES
DE LA REPUBLICA ARGENTINA
PROYECTO DE DESARROLLO AGRICOLA
INTEGRADO EN EL AREA ADYACENTE
A LA REPRESA DE YACYRETA

土壤分類圖
MAPA DE SUELOS

AGENCIA DE COOPERACION
INTERNACIONAL DEL JAPON IX-11

M311 - El presente plano fue confeccionado en base al plano de 1/100 000
de la zona de estudio de 25 m. de ancho y la interpretación
de fotografías aéreas (1941-42)

ESCALA 1:50 000



凡例 LEYENDA

Alfisolos	粗粒 Gruesa	中粒 Mediana	細粒 Fina
Aqualfes			
Udalfes			
2 Entisolos			
Aqueptes			
Psamantos			
3 Histosolos			
Sapristes			
4 Inceptisolos			
Aqueptes			
Ochreptes			
5 Molisolos			
Aquoles			
Udoles			
Alboles			
6 Ultisolos			
Aquites			
Udultes			
Huultes			
7 Eio, Laguna			

PROVINCIA DE CORRIENTES
DE LA REPUBLICA ARGENTINA

PROYECTO DE DESARROLLO AGRICOLA
INTEGRADO EN EL AREA ADYACENTE
A LA REPRESA DE YACYRETA

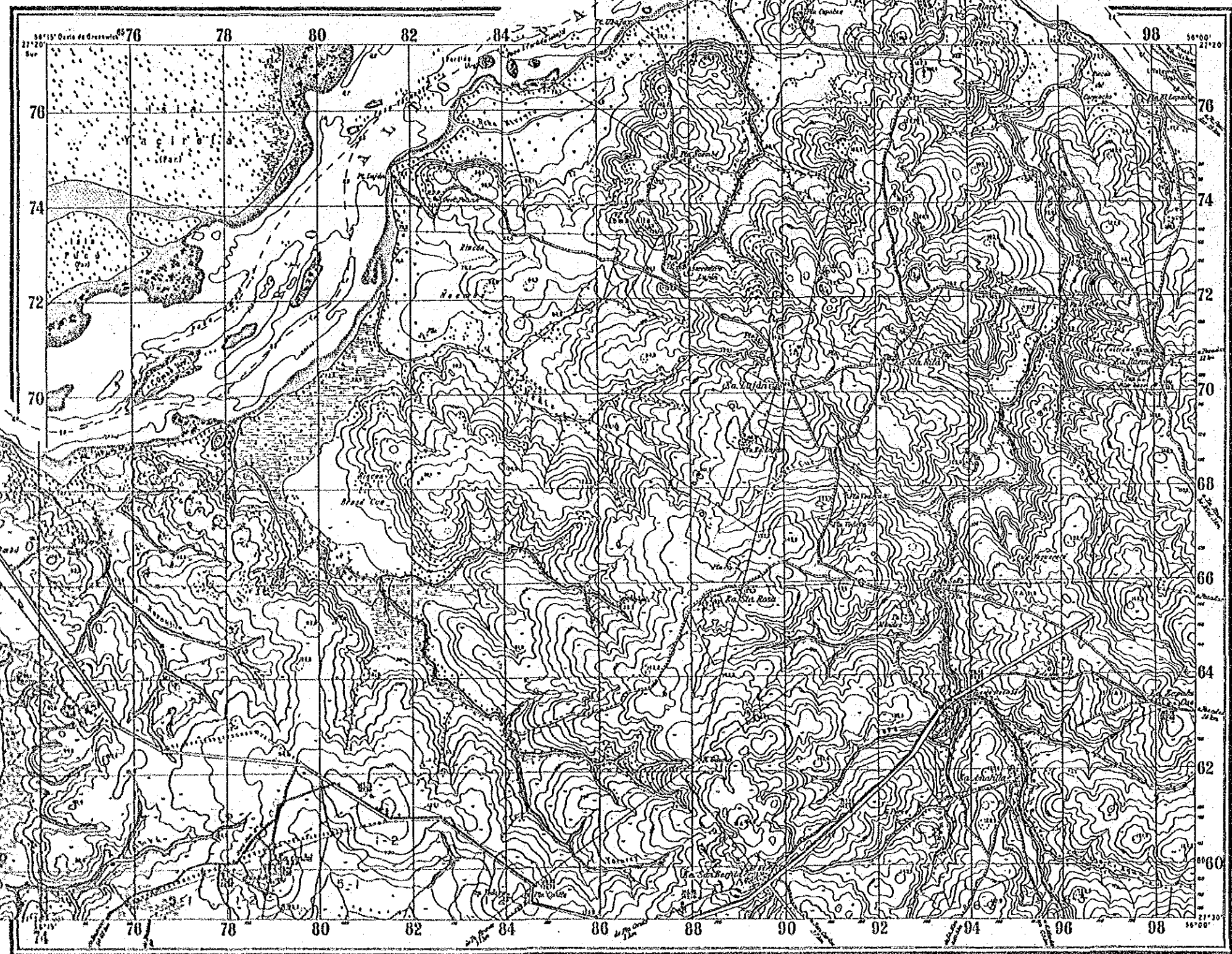
土壤分類図
MAPA DE SUELOS

AGENCIA DE COOPERACION
INTERNACIONAL DEL JAPON IX-12

NOTA. - El presente plano fue confeccionado en base al plano de 1/100.000
representando curvas de nivel de 2.5m mediante la interpretación
de fotografías aéreas (1981 - IGN)

ESCALA 1:50.000

Hoja 2757-29-2



PUNTOS TRIGONOMETRICOS Y AUXILIARES

Número	En la carta	De Reserva	NOMBRE
1	TD-19	19	Santa Rita
2	TD-111	111	Arroyo de la Cruz
3	TD-113	113	Estancia La Cruz
4	TD-114	114	Estancia Santa Rosa
5	TD-115	115	Estancia Santa Rosa
6	TD-116	116	Estancia Santa Rosa
7	TD-117	117	Estancia Santa Rosa
8	TD-118	118	Estancia Santa Rosa
9	TD-119	119	Estancia Santa Rosa
10	TD-120	120	Estancia Santa Rosa
11	TD-121	121	Estancia Santa Rosa
12	TD-122	122	Estancia Santa Rosa
13	TD-123	123	Estancia Santa Rosa
14	TD-124	124	Estancia Santa Rosa
15	TD-125	125	Estancia Santa Rosa
16	TD-126	126	Estancia Santa Rosa
17	TD-127	127	Estancia Santa Rosa
18	TD-128	128	Estancia Santa Rosa
19	TD-129	129	Estancia Santa Rosa
20	TD-130	130	Estancia Santa Rosa

LEYENDA

1 Alfisoles	Medio	Medio	Fino
Aquales			
Udalfes			
2 Entisoles			
Aqueptes			
Psamptos			
3 Histosoles			
Sapristes			
4 Inceptisoles			
Aqueptes			
Ochreptes			
5 Molisoles			
Aquoles			
Udoles			
Alboles			
6 Ultisoles			
Aquiltas			
Uduites			
Humulites			
7 Rio, Laguna			

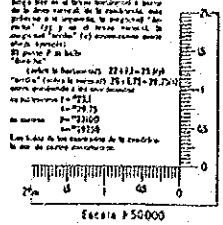
PROVINCIA DE CORRIENTES
DE LA REPUBLICA ARGENTINA
 PROYECTO DE DESARROLLO AGRICOLA INTEGRADO EN EL AREA ADYACENTE A LA REPRESA DE YACYRETA
土壤分類圖
 MAPA DE SUELOS
 AGENCIA DE COOPERACION INTERNACIONAL DEL JAPON IX-13

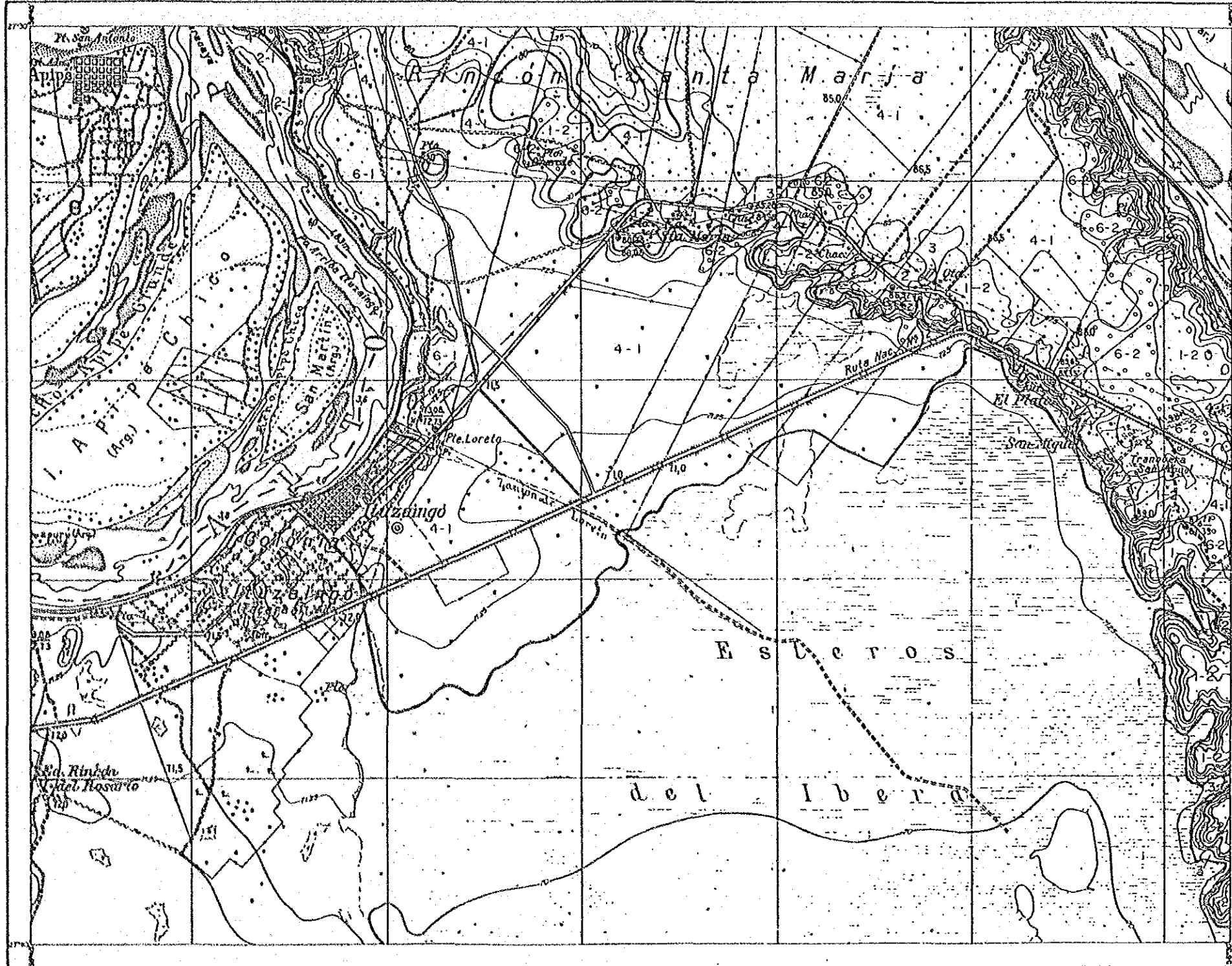
ESCALA 1:50 000

Publicado por el Instituto Geografico Militar, Buenos Aires, 1940.

Escala horizontal de 1:50 000
 Distancia en metros

Símbolos cartográficos de uso más frecuente	
	Rio
	Laguna
	Cerro
	Cueva
	Camino
	Estancia
	Casa
	Iglesia
	Escuela
	Hospital
	Estacion
	Puente
	Barrido
	Faja de riego
	Línea de irrigación
	Línea de drenaje
	Línea de electricidad
	Línea de gas
	Línea de agua caliente
	Línea de agua fría
	Línea de desagüe
	Línea de alcantarillado
	Línea de cloaca
	Línea de ventilación
	Línea de calefacción
	Línea de refrigeración
	Línea de calefacción central
	Línea de refrigeración central
	Línea de calefacción por agua caliente
	Línea de refrigeración por agua fría
	Línea de calefacción por radiación
	Línea de refrigeración por radiación
	Línea de calefacción por aire caliente
	Línea de refrigeración por aire frío
	Línea de calefacción por agua fría
	Línea de refrigeración por agua caliente
	Línea de calefacción por radiación infrarroja
	Línea de refrigeración por radiación infrarroja
	Línea de calefacción por radiación ultravioleta
	Línea de refrigeración por radiación ultravioleta
	Línea de calefacción por radiación gamma
	Línea de refrigeración por radiación gamma
	Línea de calefacción por radiación X
	Línea de refrigeración por radiación X
	Línea de calefacción por radiación beta
	Línea de refrigeración por radiación beta
	Línea de calefacción por radiación alfa
	Línea de refrigeración por radiación alfa
	Línea de calefacción por radiación neutra
	Línea de refrigeración por radiación neutra
	Línea de calefacción por radiación cósmica
	Línea de refrigeración por radiación cósmica
	Línea de calefacción por radiación de fondo
	Línea de refrigeración por radiación de fondo
	Línea de calefacción por radiación de fondo cósmica
	Línea de refrigeración por radiación de fondo cósmica
	Línea de calefacción por radiación de fondo terrestre
	Línea de refrigeración por radiación de fondo terrestre
	Línea de calefacción por radiación de fondo solar
	Línea de refrigeración por radiación de fondo solar
	Línea de calefacción por radiación de fondo galáctica
	Línea de refrigeración por radiación de fondo galáctica
	Línea de calefacción por radiación de fondo universal
	Línea de refrigeración por radiación de fondo universal





SITUACIÓN DE LA HOJA

2757-28-1	2757-28-2	2757-28-3	2757-28-4	2757-28-5

凡例 LEYENDA

1 Alfisoles	粗粒 中粒 細粒		
	Gruesa mediana Fina		
Aqualfes			
Udalfes			
2 Entisoles			
Aqueles			
Psamocentos			
3 Histosoles			
Saprístes			
4 Inceptisoles			
Aqueptes			
Ochroptes			
5 Molisoles			
Aquoles			
Udoles			
Alboles			
6 Ultisoles			
Aquites			
Udites			
Humulitos			
7 Rio, Laguna			

PROVINCIA DE CORRIENTES
DE LA REPUBLICA ARGENTINA

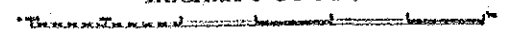
PROYECTO DE DESARROLLO AGRICOLA
INTEGRADO EN EL AREA ADYACENTE
A LA REPRESA DE YACYRETA

土壤分類図
MAPA DE SUELOS

AGENCIA DE COOPERACION
INTERNACIONAL DEL JAPON IX-14

NOTA - El presente plano fue confeccionado en base al plano de 1/100.000
Muestreando curvas de nivel de 2.5m mediante la interpretación
de fotografías aéreas (1951, 1954)

ESCALA 1:50.000



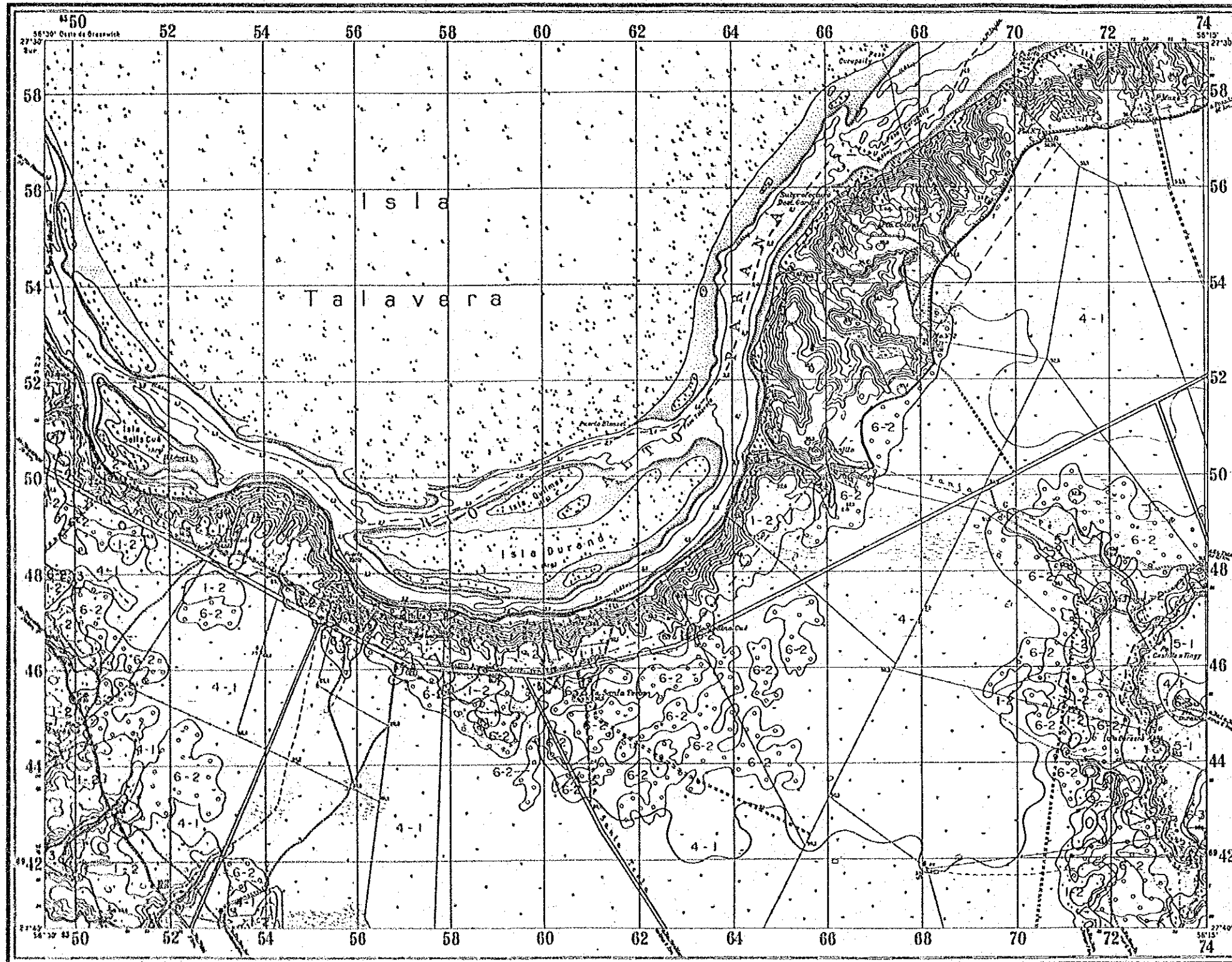
DIVISION POLITICA
 PARAGUAY ENCERRACION
 ADRIANOLA COMPLETADA
 DIA 15/11/48
 Levantamiento
 Topografico Regular

Hoja 2757-29-3

EJERCITO ARGENTINO - INSTITUTO GEOGRAFICO MILITAR
 CARTA TOPOGRAFICA DE LA REPUBLICA ARGENTINA
ESTANCIA PUERTO VALLE
 CORRIENTES
 LEVANTADA EN EL AÑO 1948

METROS DE HUELOS DE ANTIGUO
 FORMATO QUE LA COMPOSICION
 SITUACION DE LA HOJA

50	52	54	56	58	60	62	64	66	68	70	72	74
27° 30'	27° 30'	27° 30'	27° 30'	27° 30'	27° 30'	27° 30'	27° 30'	27° 30'	27° 30'	27° 30'	27° 30'	27° 30'



PUNTO TRIANGULOMETRICO

En la	NOMBRE	NOMBRE
Carta	De region	
1	70 - III - 100	Coronel
2	70 - III - 102	General
3	70 - IV - 104	Medico Al Topo
4	70 - III - 106	Medico Sr. Arceola
5	0 - I - 108	Santa Tecla
6	70 - III - 110	Medico Mery
7	70 - III - 112	Coronel La Ventura

凡例 LEYENDA

1 Alfisoles	組段	中段	細段
Aqualfes	■	■	■
Ualfes	■	■	■
2 Entisoles			
Aquefes	■		
Psamofes	■		
3 Histosoles			
Saprisfes			
4 Inceptisoles			
Aquefes	■	■	■
Dchreptes			
5 Molisoles			
Aquefes	■	■	■
Moles			
Albofes			
6 Ultisoles			
Aquefes	■		
Uulfes	■		
Huulfes			
7 Rio, Laguna			

PROVINCIA DE CORRIENTES
 DE LA REPUBLICA ARGENTINA
 PROYECTO DE DESARROLLO AGRICOLA
 INTEGRADO EN EL AREA ADYACENTE
 A LA REPRESA DE YACYRETA
土壤分類圖
 MAPA DE SUELOS
 AGENCIA DE COOPERACION
 INTERNACIONAL DEL JAPON IX-15

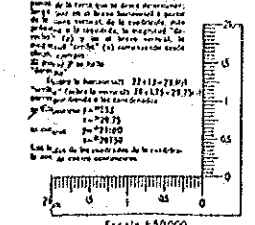
ESCALA 1:50 000

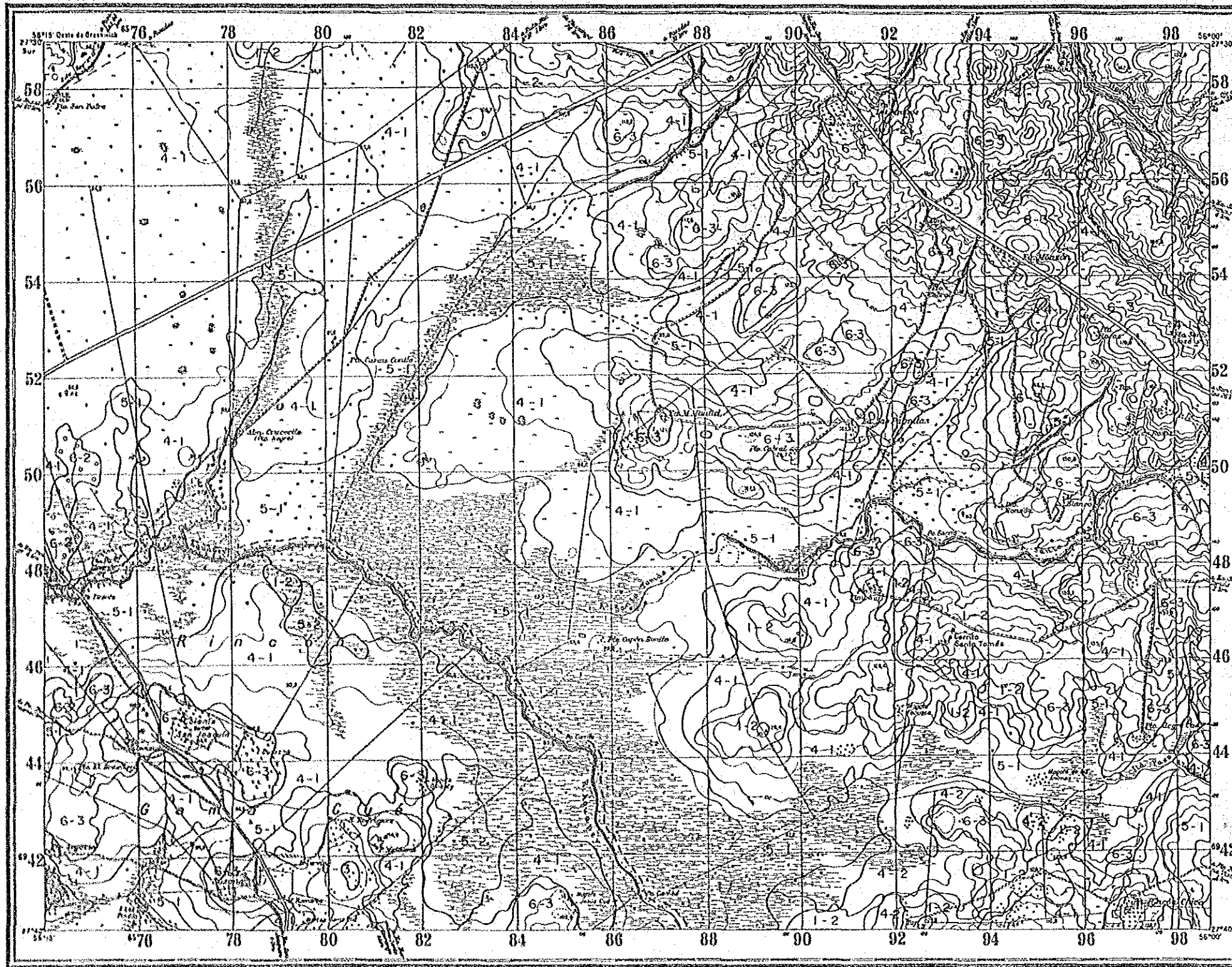
Equidistancia 2,50 metros

DOCUMENTO
 ESTADISTICO
 No. 22.500
 Publicado el 15 de Mayo de 1948

Algunas cartograficas de uso mas frecuente

<p>Algunas cartograficas de uso mas frecuente</p> <p>Algunas cartograficas de uso mas frecuente</p> <p>Algunas cartograficas de uso mas frecuente</p>	<p>Algunas cartograficas de uso mas frecuente</p> <p>Algunas cartograficas de uso mas frecuente</p> <p>Algunas cartograficas de uso mas frecuente</p>	<p>Algunas cartograficas de uso mas frecuente</p> <p>Algunas cartograficas de uso mas frecuente</p> <p>Algunas cartograficas de uso mas frecuente</p>	<p>Algunas cartograficas de uso mas frecuente</p> <p>Algunas cartograficas de uso mas frecuente</p> <p>Algunas cartograficas de uso mas frecuente</p>	<p>Algunas cartograficas de uso mas frecuente</p> <p>Algunas cartograficas de uso mas frecuente</p> <p>Algunas cartograficas de uso mas frecuente</p>	<p>Algunas cartograficas de uso mas frecuente</p> <p>Algunas cartograficas de uso mas frecuente</p> <p>Algunas cartograficas de uso mas frecuente</p>	<p>Algunas cartograficas de uso mas frecuente</p> <p>Algunas cartograficas de uso mas frecuente</p> <p>Algunas cartograficas de uso mas frecuente</p>	<p>Algunas cartograficas de uso mas frecuente</p> <p>Algunas cartograficas de uso mas frecuente</p> <p>Algunas cartograficas de uso mas frecuente</p>
---	---	---	---	---	---	---	---





PUNTO BRIGONOMETRICOS Y AUXILIARES

PUNTO	
NÚMERO	NOMBRE
1	60 - IV - III Rincón Cué
2	60 - IV - II San Juan
3	70 - IV - IV La Esperanza
4	80 - III - III Cerro Viejo
5	80 - III - II Cabal
6	80 - III - I Estancia San Juan
7	80 - III - II Estancia San Juan
8	80 - III - II Estancia San Juan
9	80 - III - II Estancia San Juan
10	80 - IV - III Colonia San Juan
11	80 - IV - III Colonia San Juan
12	80 - IV - III Colonia San Juan

NOTA 1. Las coordenadas planas y buzén son las antiguas.
2. Los puntos mostrados están levantados por un método planimétrico, a las, marcados por un número de altura geodésica de 10 metros sea anterior del año 1925, a los marcados por un número de altura geodésica de 10 metros sea posterior del año 1925.

LEYENDA

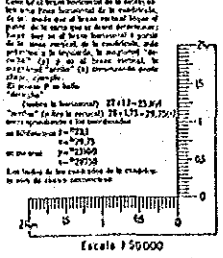
- 1 Alfisoles
Grosos Mediana Fina
- Aqualfes
- Udalfes
- 2 Entisoles
Aqueales
Psamocentes
- 3 Histosoles
Sapricos
- 4 Inceptisoles
Aqueptes
Ochreptes
- 5 Polisoles
Aquoles
Usoles
Alboles
- 6 Ultisoles
Aqualtes
Udualtes
Humoltes
- 7 Rio, Laguna

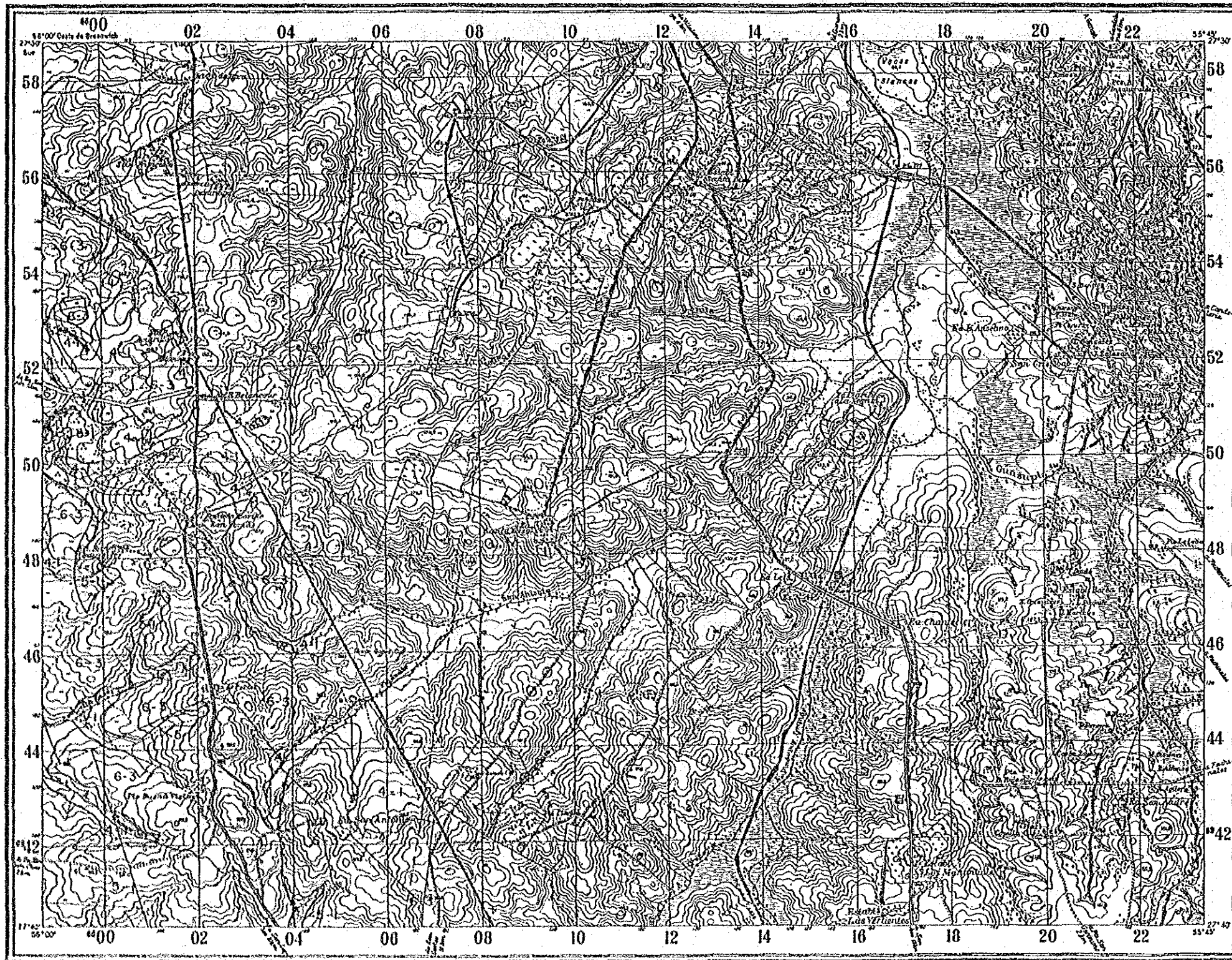
PROVINCIA DE CORRIENTES DE LA REPUBLICA ARGENTINA
PROYECTO DE DESARROLLO AGRICOLA INTEGRADO EN EL AREA ADYACENTE A LA REPRESA DE YACYRETA
土壤分類圖
MAPA DE SOUELOS
AGENCIA DE COOPERACION INTERNACIONAL DEL JAPON IX-16

ESCALA 1:50 000

Equidistancia 8 metros
Algunas cartográficas de uso más frecuente

Algunas cartográficas de uso más frecuente	
	Ruta
	Carril
	Rio
	Arroyo
	Lago
	Marjal
	Bosque
	Cerro
	Monte
	Cumbre
	Hondonada
	Fuente
	Pozo
	Aljibe
	Barrido
	Puente
	Tunel
	Cable
	Línea eléctrica
	Línea telefónica
	Línea telegráfica
	Línea ferroviaria
	Línea vial
	Canal
	Dique
	Represa
	Malecón
	Malecón
	Faro
	Monumento
	Torre
	Campanario
	Reloj
	Campanario con reloj
	Campanario con reloj y torre
	Campanario con reloj y torre y cúpula
	Campanario con reloj y torre y cúpula y espadaña
	Campanario con reloj y torre y cúpula y espadaña y campanario
	Campanario con reloj y torre y cúpula y espadaña y campanario y cúpula
	Campanario con reloj y torre y cúpula y espadaña y campanario y cúpula y espadaña
	Campanario con reloj y torre y cúpula y espadaña y campanario y cúpula y espadaña y cúpula
	Campanario con reloj y torre y cúpula y espadaña y campanario y cúpula y espadaña y cúpula y espadaña
	Campanario con reloj y torre y cúpula y espadaña y campanario y cúpula y espadaña y cúpula y espadaña y cúpula
	Campanario con reloj y torre y cúpula y espadaña y campanario y cúpula y espadaña y cúpula y espadaña y cúpula y espadaña y cúpula
	Campanario con reloj y torre y cúpula y espadaña y campanario y cúpula y espadaña y cúpula y espadaña y cúpula y espadaña y cúpula y espadaña y cúpula
	Campanario con reloj y torre y cúpula y espadaña y campanario y cúpula y espadaña y cúpula y espadaña y cúpula y espadaña y cúpula y espadaña y cúpula y espadaña y cúpula
	Campanario con reloj y torre y cúpula y espadaña y campanario y cúpula y espadaña y cúpula y espadaña y cúpula y espadaña y cúpula y espadaña y cúpula y espadaña y cúpula y espadaña y cúpula
	Campanario con reloj y torre y cúpula y espadaña y campanario y cúpula y espadaña y cúpula y espadaña y cúpula y espadaña y cúpula y espadaña y cúpula y espadaña y cúpula y espadaña y cúpula y espadaña y cúpula
	Campanario con reloj y torre y cúpula y espadaña y campanario y cúpula y espadaña y cúpula y espadaña y cúpula y espadaña y cúpula y espadaña y cúpula y espadaña y cúpula y espadaña y cúpula y espadaña y cúpula y espadaña y cúpula
	Campanario con reloj y torre y cúpula y espadaña y campanario y cúpula y espadaña y cúpula y espadaña y cúpula y espadaña y cúpula y espadaña y cúpula y espadaña y cúpula y espadaña y cúpula y espadaña y cúpula y espadaña y cúpula y espadaña y cúpula
	Campanario con reloj y torre y cúpula y espadaña y campanario y cúpula y espadaña y cúpula y espadaña y cúpula y espadaña y cúpula y espadaña y cúpula y espadaña y cúpula y espadaña y cúpula y espadaña y cúpula y espadaña y cúpula y espadaña y cúpula y espadaña y cúpula





凡例 LEYENDA

1 Alfisoles	粗粒 中粒 超粒
Aqualfes	Gruesa mediana fina
Uqualfes	
2 Entisoles	
Aquentes	
Psamoentes	
3 Histosoles	
Sapristes	
4 Inceptisoles	
Aqueptes	
Ochreptes	
5 Molisoles	
Aquoles	
Udoles	
Alboles	
6 Ultisoles	
Aquultes	
Udultes	
Husultes	
7 Rio, Laguna	

PROVINCIA DE CORRIENTES
DE LA REPUBLICA ARGENTINA

PROYECTO DE DESARROLLO AGRICOLA
INTEGRADO EN EL AREA ADYACENTE
A LA REPRESA DE YACYRETA

土壤分類圖
MAPA DE SUELOS

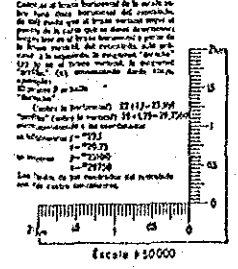
AGENCIA DE COOPERACION
INTERNACIONAL DEL JAPON IX-17

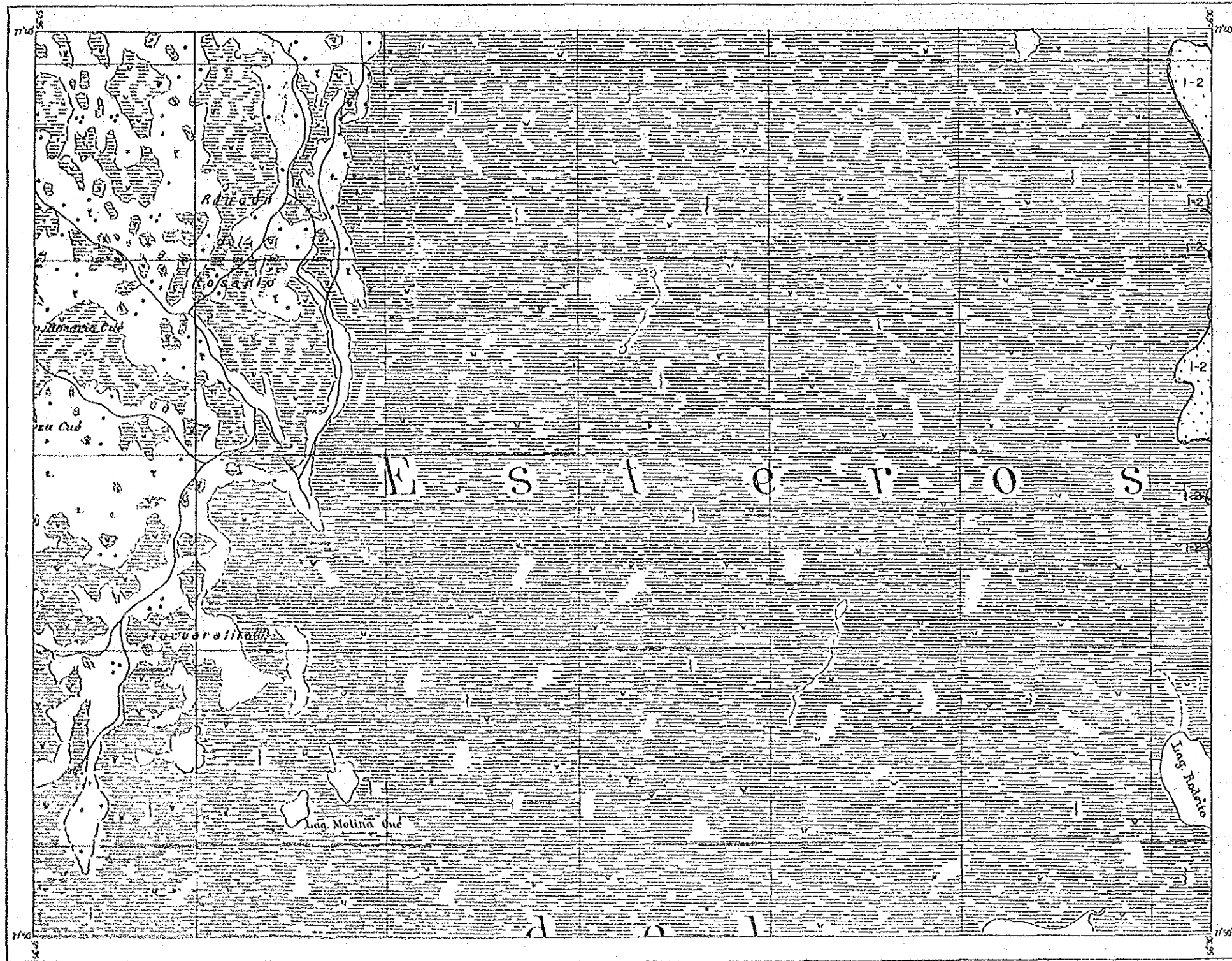
ESCALA 1:50 000

Equidistancia 5 metros

Algunas características de uso más frecuentes

<p>Alfisolos</p> <p>Entisoles</p> <p>Inceptisoles</p> <p>Molisoles</p> <p>Ultisoles</p> <p>Histosoles</p> <p>Alfisolos</p> <p>Entisoles</p> <p>Inceptisoles</p> <p>Molisoles</p> <p>Ultisoles</p> <p>Histosoles</p>	<p>Alfisolos</p> <p>Entisoles</p> <p>Inceptisoles</p> <p>Molisoles</p> <p>Ultisoles</p> <p>Histosoles</p> <p>Alfisolos</p> <p>Entisoles</p> <p>Inceptisoles</p> <p>Molisoles</p> <p>Ultisoles</p> <p>Histosoles</p>	<p>Alfisolos</p> <p>Entisoles</p> <p>Inceptisoles</p> <p>Molisoles</p> <p>Ultisoles</p> <p>Histosoles</p> <p>Alfisolos</p> <p>Entisoles</p> <p>Inceptisoles</p> <p>Molisoles</p> <p>Ultisoles</p> <p>Histosoles</p>	<p>Alfisolos</p> <p>Entisoles</p> <p>Inceptisoles</p> <p>Molisoles</p> <p>Ultisoles</p> <p>Histosoles</p> <p>Alfisolos</p> <p>Entisoles</p> <p>Inceptisoles</p> <p>Molisoles</p> <p>Ultisoles</p> <p>Histosoles</p>	<p>Alfisolos</p> <p>Entisoles</p> <p>Inceptisoles</p> <p>Molisoles</p> <p>Ultisoles</p> <p>Histosoles</p> <p>Alfisolos</p> <p>Entisoles</p> <p>Inceptisoles</p> <p>Molisoles</p> <p>Ultisoles</p> <p>Histosoles</p>	<p>Alfisolos</p> <p>Entisoles</p> <p>Inceptisoles</p> <p>Molisoles</p> <p>Ultisoles</p> <p>Histosoles</p> <p>Alfisolos</p> <p>Entisoles</p> <p>Inceptisoles</p> <p>Molisoles</p> <p>Ultisoles</p> <p>Histosoles</p>
---	---	---	---	---	---





凡例 LEYENDA

1 Alfisoles	粗粒 中粒 细粒
Aquifles	Gruesa Mediana Fina
Udalfes	
2 Entisoles	
Aquentos	
Psamments	
3 Histosoles	
Saprisoles	
4 Inceptisoles	
Aqueptes	
Dchreptes	
5 Molisoles	
Aquoles	
Udoles	
Alboles	
6 Ultisoles	
Aquultes	
Udultes	
Reuultes	
7 Rio, Laguna	

PROVINCIA DE CORRIENTES
DE LA REPUBLICA ARGENTINA

PROYECTO DE DESARROLLO AGRICOLA
INTEGRADO EN EL AREA ADYACENTE
A LA REPRESA DE YACYRETA

土壤分類圖
MAPA DE SUELOS

AGENCIA DE COOPERACION
INTERNACIONAL DEL JAPON IX-18

ESCALA 1:50 000

Equidistancia 10 metros
Signos cartográficos de uso más frecuente

<p>1. Línea roja</p> <p>2. Línea amarilla</p> <p>3. Línea verde</p> <p>4. Línea azul</p> <p>5. Línea negra</p> <p>6. Línea blanca</p> <p>7. Línea gris</p> <p>8. Línea marrón</p> <p>9. Línea naranja</p> <p>10. Línea púrpura</p> <p>11. Línea rosa</p> <p>12. Línea violeta</p> <p>13. Línea celeste</p> <p>14. Línea lavanda</p> <p>15. Línea magenta</p> <p>16. Línea fucsia</p> <p>17. Línea rubí</p> <p>18. Línea zafiro</p> <p>19. Línea esmeralda</p> <p>20. Línea rubí</p> <p>21. Línea zafiro</p> <p>22. Línea esmeralda</p> <p>23. Línea rubí</p> <p>24. Línea zafiro</p> <p>25. Línea esmeralda</p> <p>26. Línea rubí</p> <p>27. Línea zafiro</p> <p>28. Línea esmeralda</p> <p>29. Línea rubí</p> <p>30. Línea zafiro</p> <p>31. Línea esmeralda</p> <p>32. Línea rubí</p> <p>33. Línea zafiro</p> <p>34. Línea esmeralda</p> <p>35. Línea rubí</p> <p>36. Línea zafiro</p> <p>37. Línea esmeralda</p> <p>38. Línea rubí</p> <p>39. Línea zafiro</p> <p>40. Línea esmeralda</p> <p>41. Línea rubí</p> <p>42. Línea zafiro</p> <p>43. Línea esmeralda</p> <p>44. Línea rubí</p> <p>45. Línea zafiro</p> <p>46. Línea esmeralda</p> <p>47. Línea rubí</p> <p>48. Línea zafiro</p> <p>49. Línea esmeralda</p> <p>50. Línea rubí</p> <p>51. Línea zafiro</p> <p>52. Línea esmeralda</p> <p>53. Línea rubí</p> <p>54. Línea zafiro</p> <p>55. Línea esmeralda</p> <p>56. Línea rubí</p> <p>57. Línea zafiro</p> <p>58. Línea esmeralda</p> <p>59. Línea rubí</p> <p>60. Línea zafiro</p> <p>61. Línea esmeralda</p> <p>62. Línea rubí</p> <p>63. Línea zafiro</p> <p>64. Línea esmeralda</p> <p>65. Línea rubí</p> <p>66. Línea zafiro</p> <p>67. Línea esmeralda</p> <p>68. Línea rubí</p> <p>69. Línea zafiro</p> <p>70. Línea esmeralda</p> <p>71. Línea rubí</p> <p>72. Línea zafiro</p> <p>73. Línea esmeralda</p> <p>74. Línea rubí</p> <p>75. Línea zafiro</p> <p>76. Línea esmeralda</p> <p>77. Línea rubí</p> <p>78. Línea zafiro</p> <p>79. Línea esmeralda</p> <p>80. Línea rubí</p> <p>81. Línea zafiro</p> <p>82. Línea esmeralda</p> <p>83. Línea rubí</p> <p>84. Línea zafiro</p> <p>85. Línea esmeralda</p> <p>86. Línea rubí</p> <p>87. Línea zafiro</p> <p>88. Línea esmeralda</p> <p>89. Línea rubí</p> <p>90. Línea zafiro</p> <p>91. Línea esmeralda</p> <p>92. Línea rubí</p> <p>93. Línea zafiro</p> <p>94. Línea esmeralda</p> <p>95. Línea rubí</p> <p>96. Línea zafiro</p> <p>97. Línea esmeralda</p> <p>98. Línea rubí</p> <p>99. Línea zafiro</p> <p>100. Línea esmeralda</p>	<p>1. Línea roja</p> <p>2. Línea amarilla</p> <p>3. Línea verde</p> <p>4. Línea azul</p> <p>5. Línea negra</p> <p>6. Línea blanca</p> <p>7. Línea gris</p> <p>8. Línea marrón</p> <p>9. Línea naranja</p> <p>10. Línea púrpura</p> <p>11. Línea rosa</p> <p>12. Línea violeta</p> <p>13. Línea celeste</p> <p>14. Línea lavanda</p> <p>15. Línea magenta</p> <p>16. Línea fucsia</p> <p>17. Línea rubí</p> <p>18. Línea zafiro</p> <p>19. Línea esmeralda</p> <p>20. Línea rubí</p> <p>21. Línea zafiro</p> <p>22. Línea esmeralda</p> <p>23. Línea rubí</p> <p>24. Línea zafiro</p> <p>25. Línea esmeralda</p> <p>26. Línea rubí</p> <p>27. Línea zafiro</p> <p>28. Línea esmeralda</p> <p>29. Línea rubí</p> <p>30. Línea zafiro</p> <p>31. Línea esmeralda</p> <p>32. Línea rubí</p> <p>33. Línea zafiro</p> <p>34. Línea esmeralda</p> <p>35. Línea rubí</p> <p>36. Línea zafiro</p> <p>37. Línea esmeralda</p> <p>38. Línea rubí</p> <p>39. Línea zafiro</p> <p>40. Línea esmeralda</p> <p>41. Línea rubí</p> <p>42. Línea zafiro</p> <p>43. Línea esmeralda</p> <p>44. Línea rubí</p> <p>45. Línea zafiro</p> <p>46. Línea esmeralda</p> <p>47. Línea rubí</p> <p>48. Línea zafiro</p> <p>49. Línea esmeralda</p> <p>50. Línea rubí</p> <p>51. Línea zafiro</p> <p>52. Línea esmeralda</p> <p>53. Línea rubí</p> <p>54. Línea zafiro</p> <p>55. Línea esmeralda</p> <p>56. Línea rubí</p> <p>57. Línea zafiro</p> <p>58. Línea esmeralda</p> <p>59. Línea rubí</p> <p>60. Línea zafiro</p> <p>61. Línea esmeralda</p> <p>62. Línea rubí</p> <p>63. Línea zafiro</p> <p>64. Línea esmeralda</p> <p>65. Línea rubí</p> <p>66. Línea zafiro</p> <p>67. Línea esmeralda</p> <p>68. Línea rubí</p> <p>69. Línea zafiro</p> <p>70. Línea esmeralda</p> <p>71. Línea rubí</p> <p>72. Línea zafiro</p> <p>73. Línea esmeralda</p> <p>74. Línea rubí</p> <p>75. Línea zafiro</p> <p>76. Línea esmeralda</p> <p>77. Línea rubí</p> <p>78. Línea zafiro</p> <p>79. Línea esmeralda</p> <p>80. Línea rubí</p> <p>81. Línea zafiro</p> <p>82. Línea esmeralda</p> <p>83. Línea rubí</p> <p>84. Línea zafiro</p> <p>85. Línea esmeralda</p> <p>86. Línea rubí</p> <p>87. Línea zafiro</p> <p>88. Línea esmeralda</p> <p>89. Línea rubí</p> <p>90. Línea zafiro</p> <p>91. Línea esmeralda</p> <p>92. Línea rubí</p> <p>93. Línea zafiro</p> <p>94. Línea esmeralda</p> <p>95. Línea rubí</p> <p>96. Línea zafiro</p> <p>97. Línea esmeralda</p> <p>98. Línea rubí</p> <p>99. Línea zafiro</p> <p>100. Línea esmeralda</p>
---	---