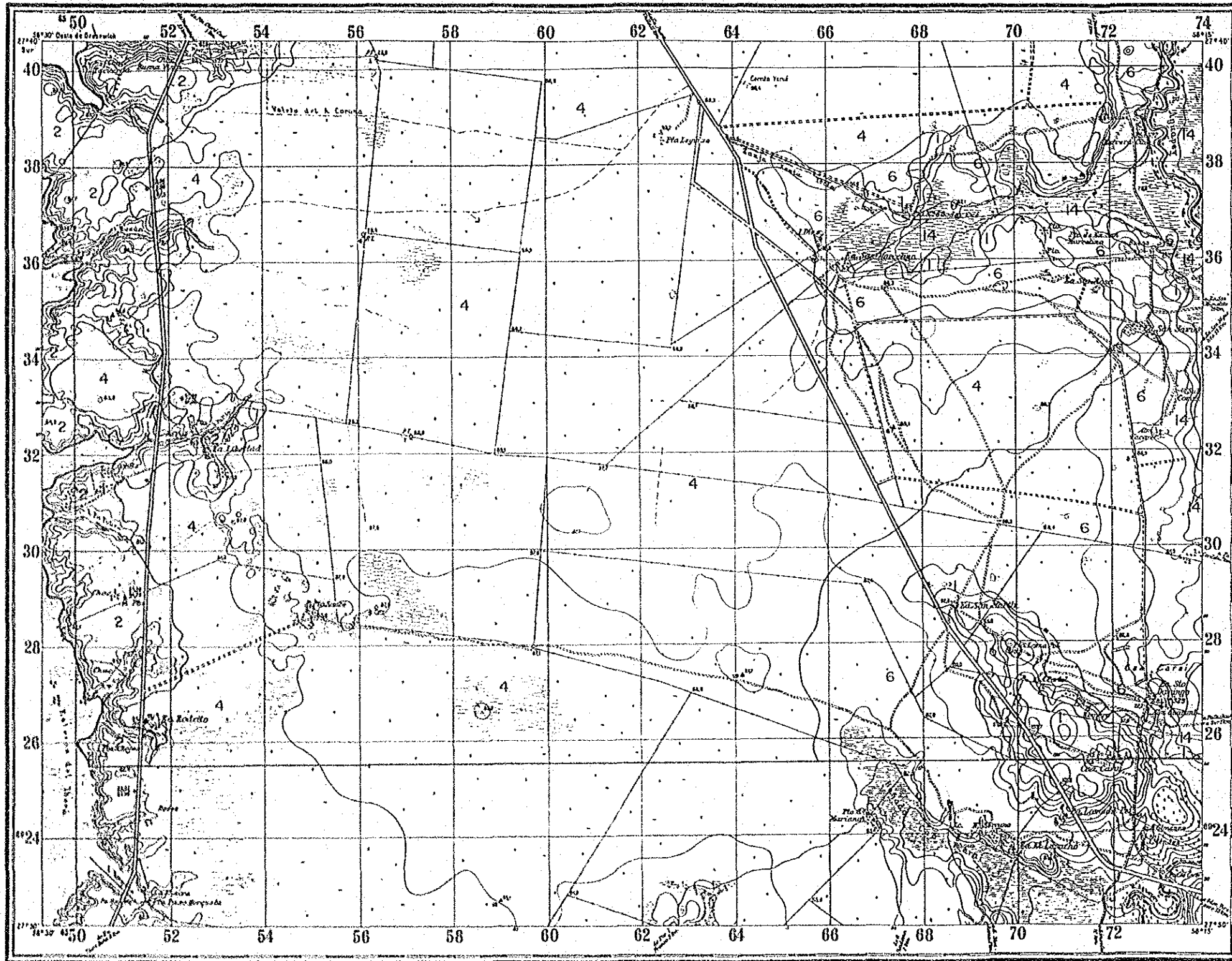


División Policial Levantamiento
 Topográfico
 Hoja 2757-35-1

EJÉRCITO ARGENTINO - INSTITUTO GEOGRÁFICO MILITAR
 CARTA TOPOGRÁFICA DE LA REPÚBLICA ARGENTINA
PASO CAÁ CARAI
 CORRIENTES
 LEVANTADA EN EL AÑO 1931

SECCION DE MUESTRA DE ALTIPLANO
 TOPOGRAFICO DE LA COMPAÑIA
 SITUACION DE LA BARRA



- 凡例 LEYENDA
- 1 丘陵地 COLINAS
 - 2 下位の丘陵地 LOMADAS BAJAS
 - 3 下位の平地 PLANICIES BAJAS
 - 4 高位の平地 PLANICIES ALTAS
 - 5 浸食谷 VALLE DE CABECERA
 - 6 緩傾斜地 BAJADAS
 - 7 扇状地および沖積堆積物 ALUVIAL Y CONO DE DEVEUCIOS
 - 8 自然堤防 ALBARDON
 - 9 低高地 I (比高1~2m) PLANICIES ONDULADAS
 - 10 低高地 II (比高2~3m) LOMADAS
 - 11 パラナ河の氾濫原 PLANICIE DE INUNDACION DEL RIO PARANA
 - 12 丘陵地の浸食谷 VALLE ENTRE LOMADAS
 - 13 湿地 ESTERO
 - 14 マグアベイ河の氾濫原 PLANICIE DE INUNDACION DEL RIO AGUAPEY
 - 15 河道、湖沼 CUERPOS DE AGUA

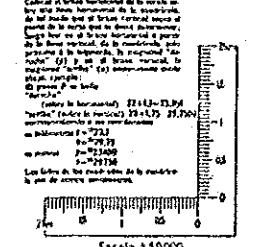
PROVINCIA DE CORRIENTES
 DE LA REPUBLICA ARGENTINA
 PROYECTO DE DESARROLLO AGRICOLA
 INTEGRADO EN EL AREA ADYACENTE
 A LA REPRESA DE YACYRETA
地形分類図
 MAPA DE GEOMORFOLOGICO
 AGENCIA DE COOPERACION INTERNACIONAL DEL JAPON VII-19

ESCALA 1:50 000

Equidistancia 250 metros

Signos cartográficos de uso más frecuente

<p>1. Línea de frontera política</p> <p>2. Línea de frontera provincial</p> <p>3. Línea de frontera municipal</p> <p>4. Línea de frontera de departamento</p> <p>5. Línea de frontera de distrito</p> <p>6. Línea de frontera de parroquia</p> <p>7. Línea de frontera de barrio</p> <p>8. Línea de frontera de localidad</p> <p>9. Línea de frontera de finca</p> <p>10. Línea de frontera de lote</p> <p>11. Línea de frontera de parcela</p> <p>12. Línea de frontera de manzana</p> <p>13. Línea de frontera de loteo</p> <p>14. Línea de frontera de loteo urbano</p> <p>15. Línea de frontera de loteo rural</p> <p>16. Línea de frontera de loteo industrial</p> <p>17. Línea de frontera de loteo comercial</p> <p>18. Línea de frontera de loteo agrícola</p> <p>19. Línea de frontera de loteo ganadero</p> <p>20. Línea de frontera de loteo forestal</p> <p>21. Línea de frontera de loteo turístico</p> <p>22. Línea de frontera de loteo recreativo</p> <p>23. Línea de frontera de loteo educativo</p> <p>24. Línea de frontera de loteo científico</p> <p>25. Línea de frontera de loteo artístico</p> <p>26. Línea de frontera de loteo religioso</p> <p>27. Línea de frontera de loteo cultural</p> <p>28. Línea de frontera de loteo deportivo</p> <p>29. Línea de frontera de loteo social</p> <p>30. Línea de frontera de loteo económico</p>	<p>1. Línea de frontera política</p> <p>2. Línea de frontera provincial</p> <p>3. Línea de frontera municipal</p> <p>4. Línea de frontera de departamento</p> <p>5. Línea de frontera de distrito</p> <p>6. Línea de frontera de parroquia</p> <p>7. Línea de frontera de barrio</p> <p>8. Línea de frontera de localidad</p> <p>9. Línea de frontera de finca</p> <p>10. Línea de frontera de lote</p> <p>11. Línea de frontera de parcela</p> <p>12. Línea de frontera de manzana</p> <p>13. Línea de frontera de loteo</p> <p>14. Línea de frontera de loteo urbano</p> <p>15. Línea de frontera de loteo rural</p> <p>16. Línea de frontera de loteo industrial</p> <p>17. Línea de frontera de loteo comercial</p> <p>18. Línea de frontera de loteo agrícola</p> <p>19. Línea de frontera de loteo ganadero</p> <p>20. Línea de frontera de loteo forestal</p> <p>21. Línea de frontera de loteo turístico</p> <p>22. Línea de frontera de loteo recreativo</p> <p>23. Línea de frontera de loteo educativo</p> <p>24. Línea de frontera de loteo científico</p> <p>25. Línea de frontera de loteo artístico</p> <p>26. Línea de frontera de loteo religioso</p> <p>27. Línea de frontera de loteo cultural</p> <p>28. Línea de frontera de loteo deportivo</p> <p>29. Línea de frontera de loteo social</p> <p>30. Línea de frontera de loteo económico</p>	<p>1. Línea de frontera política</p> <p>2. Línea de frontera provincial</p> <p>3. Línea de frontera municipal</p> <p>4. Línea de frontera de departamento</p> <p>5. Línea de frontera de distrito</p> <p>6. Línea de frontera de parroquia</p> <p>7. Línea de frontera de barrio</p> <p>8. Línea de frontera de localidad</p> <p>9. Línea de frontera de finca</p> <p>10. Línea de frontera de lote</p> <p>11. Línea de frontera de parcela</p> <p>12. Línea de frontera de manzana</p> <p>13. Línea de frontera de loteo</p> <p>14. Línea de frontera de loteo urbano</p> <p>15. Línea de frontera de loteo rural</p> <p>16. Línea de frontera de loteo industrial</p> <p>17. Línea de frontera de loteo comercial</p> <p>18. Línea de frontera de loteo agrícola</p> <p>19. Línea de frontera de loteo ganadero</p> <p>20. Línea de frontera de loteo forestal</p> <p>21. Línea de frontera de loteo turístico</p> <p>22. Línea de frontera de loteo recreativo</p> <p>23. Línea de frontera de loteo educativo</p> <p>24. Línea de frontera de loteo científico</p> <p>25. Línea de frontera de loteo artístico</p> <p>26. Línea de frontera de loteo religioso</p> <p>27. Línea de frontera de loteo cultural</p> <p>28. Línea de frontera de loteo deportivo</p> <p>29. Línea de frontera de loteo social</p> <p>30. Línea de frontera de loteo económico</p>	<p>1. Línea de frontera política</p> <p>2. Línea de frontera provincial</p> <p>3. Línea de frontera municipal</p> <p>4. Línea de frontera de departamento</p> <p>5. Línea de frontera de distrito</p> <p>6. Línea de frontera de parroquia</p> <p>7. Línea de frontera de barrio</p> <p>8. Línea de frontera de localidad</p> <p>9. Línea de frontera de finca</p> <p>10. Línea de frontera de lote</p> <p>11. Línea de frontera de parcela</p> <p>12. Línea de frontera de manzana</p> <p>13. Línea de frontera de loteo</p> <p>14. Línea de frontera de loteo urbano</p> <p>15. Línea de frontera de loteo rural</p> <p>16. Línea de frontera de loteo industrial</p> <p>17. Línea de frontera de loteo comercial</p> <p>18. Línea de frontera de loteo agrícola</p> <p>19. Línea de frontera de loteo ganadero</p> <p>20. Línea de frontera de loteo forestal</p> <p>21. Línea de frontera de loteo turístico</p> <p>22. Línea de frontera de loteo recreativo</p> <p>23. Línea de frontera de loteo educativo</p> <p>24. Línea de frontera de loteo científico</p> <p>25. Línea de frontera de loteo artístico</p> <p>26. Línea de frontera de loteo religioso</p> <p>27. Línea de frontera de loteo cultural</p> <p>28. Línea de frontera de loteo deportivo</p> <p>29. Línea de frontera de loteo social</p> <p>30. Línea de frontera de loteo económico</p>
--	--	--	--

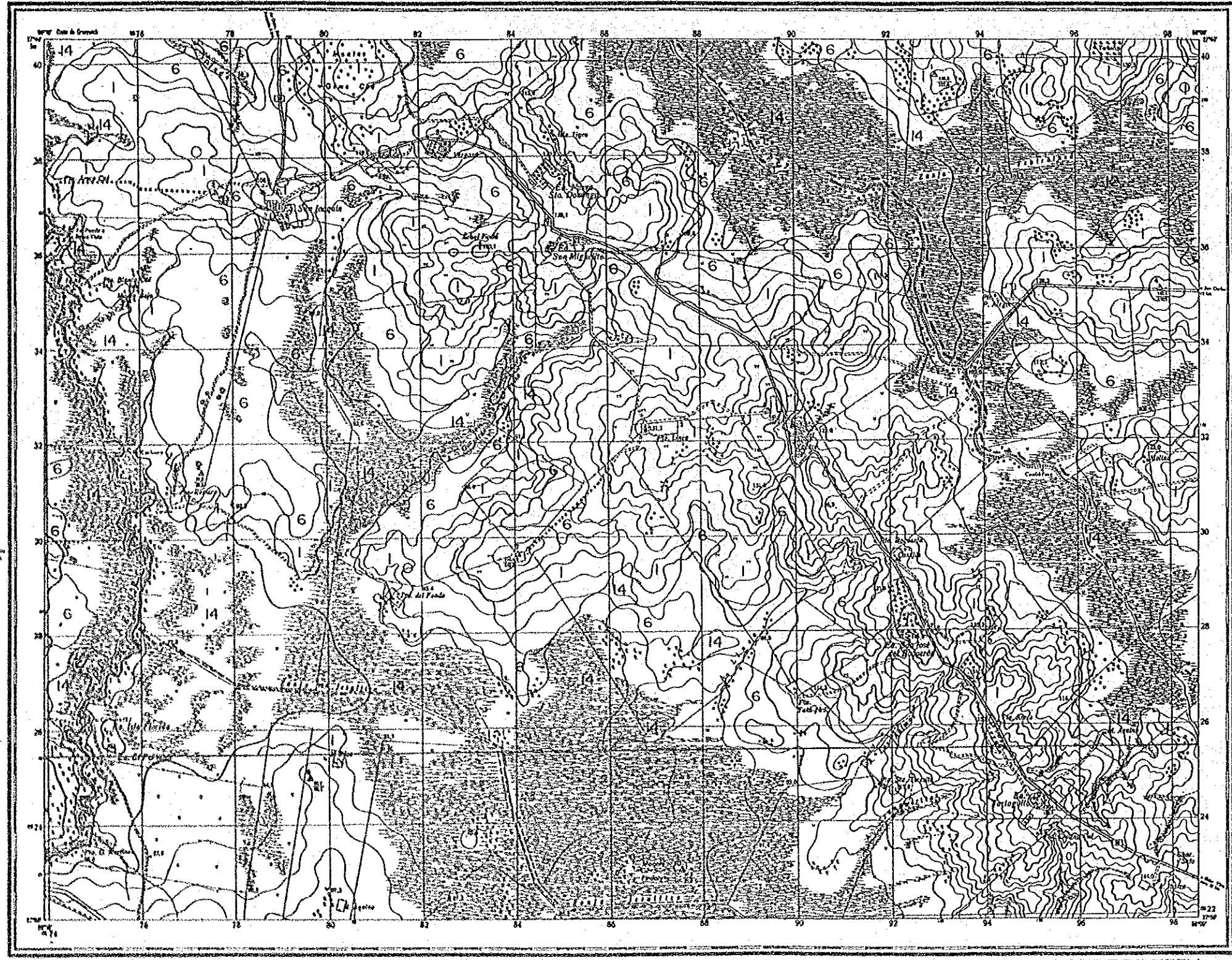


LEVANTAMIENTO
No. 2757-35-2

EJERCITO ARGENTINO - INSTITUTO GEOGRAFICO MILITAR
CARTA TOPOGRAFICA DE LA REPUBLICA ARGENTINA
ESTANCIA SAN MIGUELITO
CORRIENTES
LEVANTADA EN EL AÑO 1938

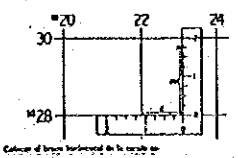
ESTACION DE LA HOJA

1757-35-2	1757-35-3	1757-35-4
1757-35-1	1757-35-2	1757-35-3
1757-35-4	1757-35-5	1757-35-6
1757-35-7	1757-35-8	1757-35-9
1757-35-10	1757-35-11	1757-35-12
1757-35-13	1757-35-14	1757-35-15



凡例 LEYENDA

- 1 丘陵地 COLINAS
- 2 下位の丘陵地 LOMADAS BAJAS
- 3 下位の平地 PLANICIES BAJAS
- 4 高位の平地 PLANICIES ALTAS
- 5 浸食谷 VALLE DE CABECERA
- 6 緩傾斜地 BAJADAS
- 7 扇状地および沖積扇 ARANCO ALUVIAL Y CONO DE DEYECCIOS
- 8 自然堤防 ALBARDON
- 9 微高地 I (比高 1~2m) PLANICIES ONDULADAS
- 10 微高地 II (比高 2~3m) LOMADAS
- 11 パラナ河の氾濫原 PLANICIE DE INUNDACION DEL RIO PARANA
- 12 丘陵地の浅い谷 VALLE ENTRE LOMADAS
- 13 湿地 ESTERO
- 14 マグアベイ河の氾濫原 PLANICIE DE INUNDACION DEL RIO AGUAPEY
- 15 河池、湖沼 CUERPOS DE AGUA



PROVINCIA DE CORRIENTES
DE LA REPUBLICA ARGENTINA

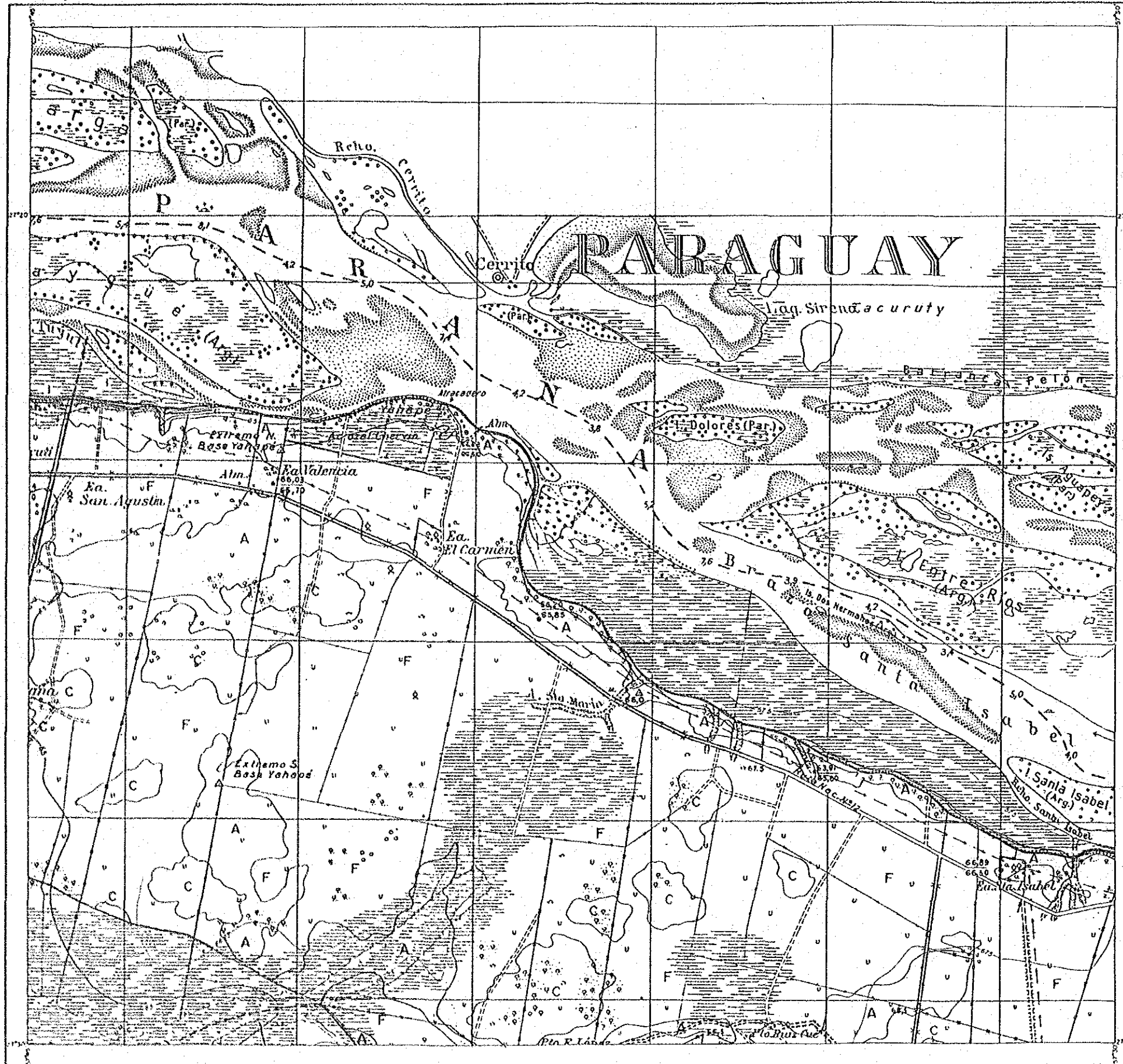
PROYECTO DE DESARROLLO AGRICOLA
INTEGRADO EN EL AREA ADYACENTE
A LA REPRESA DE YACYRETA

地形分類図
MAPA DE GEOGRAFICO

AGENCIA DE COOPERACION
INTERNACIONAL DEL JAPON VII-20



ESCALA 1:50000
BOJANETANOS & METROS



凡例 LEYENDA

- A 黄褐色の細粒砂
(パラナ河の河床堆積物)
ARENAS FINAS CASTANO AMARILLENTO (ALUVIO RIO PARANA)
- B 灰褐色または黒色の泥炭および粘土質の砂
(河床堆積物)
ARENAS LIMOSAS Y ARCILLOSAS GRIS CASTANO A OSCURO (ALUVIO)
- C 灰褐色の細粒の砂または泥
(風成堆積物) 細粒
ARENAS FINAS Y LIMOS CASTANOS GRISACEO (DEPOSITOS EOLICOS)
- D 灰褐色の細粒の砂または泥
(風成堆積物) 粗粒
ARENAS FINAS Y LIMOS CASTANOS GRISACEO (DEPOSITOS EOLICOS)
- E 赤色気味の粘土質の泥
(湖成堆積物)
LIMOS ARCILLOSOS ROJISOS (DEPOSITOS COLUVIALES)
- F 赤灰色および緑色の砂岩
(トロピジュボイ層)
ARENISCAS PELITIGAS GRISES Y VERDOSAS (FN. TOLOPI-YOPOI)
- G 赤黄色の砂および砂岩
(イトサイング層)
ARENAS Y ARENISCAS AMARILLAS Y ROJIZAS (FN. ITUZALINGO)
- H 玄武岩(セラ・ヘラルル層)とラテライト土壌
BASALTO (FN. SERRA GERAL) Y SUELOS LATERICOS

PROVINCIA DE CORRIENTES
DE LA REPUBLICA ARGENTINA

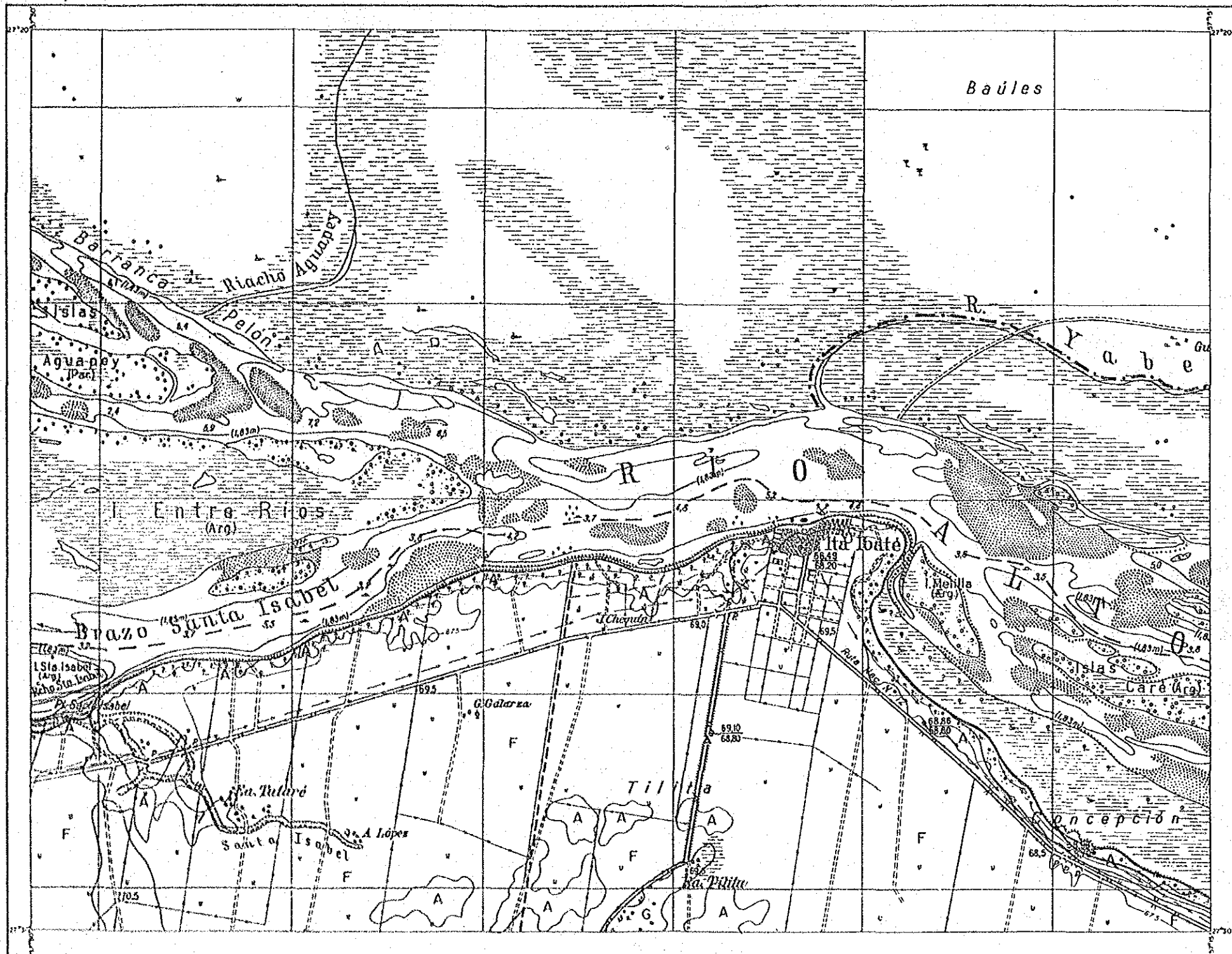
PROYECTO DE DESARROLLO AGRICOLA
INTEGRADO EN EL AREA ADYACENTE
A LA REPRESA DE YACYRETA

表層地質図
MAPA DE GEOLOGICO

AGENCIA DE COOPERACION
INTERNACIONAL DEL JAPON VIII - 2

NOTA - El presente plano fue confeccionado en base al plano de 1/100.000
con las curvas de nivel de 2.5m mediante la interpretación
de fotografías aéreas (1981) (GM)

ESCALA 1:50.000



凡例 LEYENDA

- A 黄褐色の細粒砂
(パラナ河の河床堆積物)
ARENAS FINAS CASTANO
AMARILLENTO
(ALUVIO RIO PARANA)
- B 灰褐色または黒色の泥炭
および粘土質の砂
(河床堆積物)
ARENAS LIOSAS Y
ARCILLOSAS GRIS CASTANO
A OSCURO (ALUVIO)
- C 灰褐色の細粒の砂または
泥 (風成堆積物) 細粒
ARENAS FINAS Y LIMOS
CASTANOS GRISACEO
(DEPOSITOS EOLICOS)
- D 灰褐色の細粒の砂または
泥 (風成堆積物) 粗粒
ARENAS FINAS Y LIMOS
CASTANOS GRISACEO
(DEPOSITOS EOLICOS)
- E 赤色気味の粘土質の泥
(湖成堆積物)
LIMAS ARCILLOSOS ROJISOS
(DEPOSITOS COLUMIALES)
- F 赤灰色および緑色の砂岩
(トロビジュボイ層)
ARENISCAS PELITICAS
GRISAS Y VERDOSAS
(FN. TOLOPI-YOPOI)
- G 赤黄色の砂および砂岩
(イトサイゴン層)
ARENAS Y ARENISCAS
/AMARILLAS Y ROJIZAS
(FN. ITUZAINGO)
- H 玄武岩 (セラ・ヘラル層)
とラテライト土塊
BASALTO (FN. SERRA GERAL)
Y SUELOS LATERICOS

PROVINCIA DE CORRIENTES
DE LA REPUBLICA ARGENTINA

PROYECTO DE DESARROLLO AGRICOLA
INTEGRADO EN EL AREA ADYACENTE
A LA REPRESA DE YACYRETA

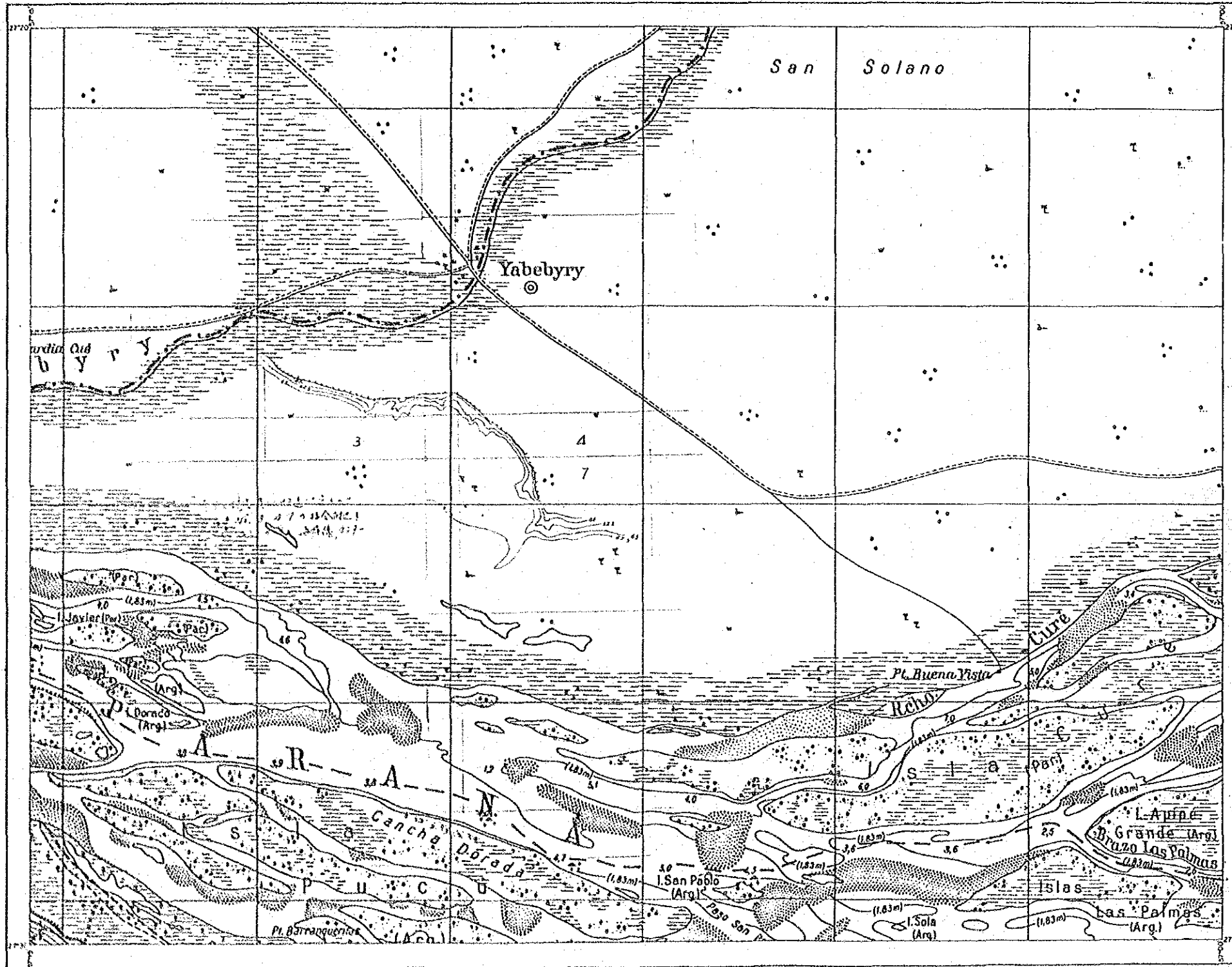
表層地質図
MAPA DE GEOLOGICO

AGENCIA DE COOPERACION
INTERNACIONAL DEL JAPON

NOTA - El presente plano fue confeccionado en base al plano de 1:100 000
intercalando curvas de nivel de 2.5m mediante la interpretación
de fotografías aéreas (1941 IGN)

ESCALA 1:50 000





凡例 LEYENDA

- A 黄褐色の細粒砂
(パラナ河の河床堆積物)
ARENAS FINAS CASTAÑO
AMARILLENTO
(ALUVIO RIO PARANA)
- B 灰褐色または黒色の泥質
および粘土質の砂
(河床堆積物)
ARENAS LIOSAS Y
ARCILLOSAS GRIS CASTAÑO
A OSCURO (ALUVIO)
- C 灰褐色の細粒の砂または
泥 (風成堆積物) 細粒
ARENAS FINAS Y LIMOS
CASTAÑOS GRISACEO
(DEPOSITOS EOLICOS)
- D 灰褐色の細粒の砂または
泥 (風成堆積物) 粗粒
ARENAS FINAS Y LIMOS
CASTAÑOS GRISACEO
(DEPOSITOS EOLICOS)
- E 赤色気味の粘土質の泥
(湖成堆積物)
LIMOS ARCILLOSOS ROJIZOS
(DEPOSITOS COLUVIALES)
- F 赤灰色および棕色の砂岩
(トロビジュボイ層)
ARENISCAS PELTICAS
GRISES Y VERDOSAS
(FN. TOLOPI-YOPOI)
- G 赤黄色の砂および砂岩
(イトサイイン層)
ARENAS Y ARENISCAS
/AMARILLAS Y ROJIZAS
(FN. ITUZAIINGO)
- H 玄武岩 (セラ・ヘラル層)
とラテライト土壌
BASALTO (FN. SERRA GERAL)
Y SUELOS LATERICOS

PROVINCIA DE CORRIENTES
DE LA REPUBLICA ARGENTINA
PROYECTO DE DESARROLLO AGRICOLA
INTEGRADO EN EL AREA ADYACENTE
A LA REPRESA DE YACYRETA

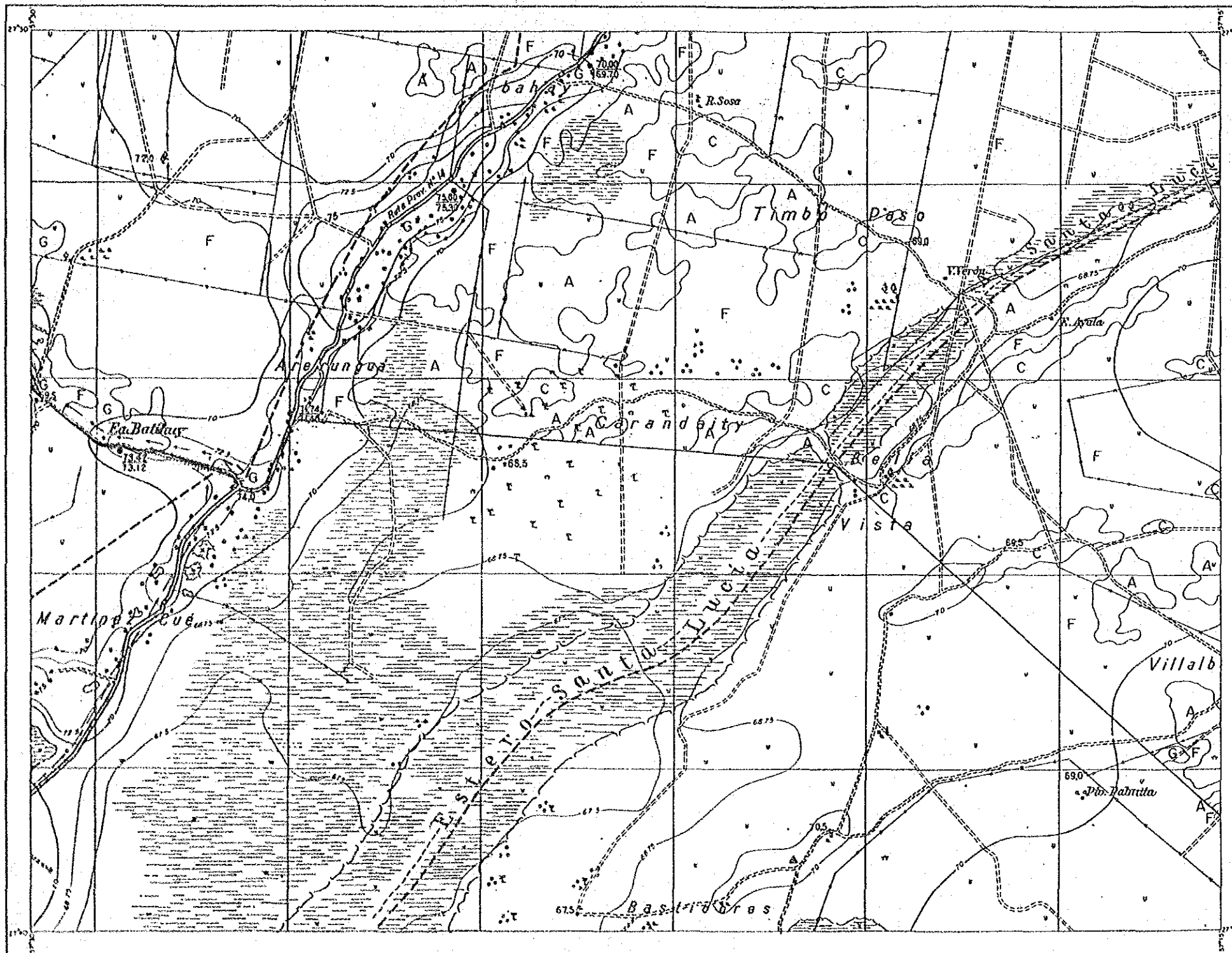
表層地質図
MAPA DE GEOLOGICO

AGENCIA DE COOPERACION
INTERNACIONAL DEL JAPON VIII - 4

NOTA. El presente plano fue confeccionado en base al plano de 1/100 000
intercalando curvas de nivel de 25m mediante la interpolacion
de fotografias aereas (1951-1954)

ESCALA 1:50 000

Geological scale bar



凡例 LEYENDA

- A 黄褐色の細粒砂
(パラナ河の河床堆積物)
ARENAS FINAS CASTANO
ANARILLENTO
(ALUVIO RIO PARANA)
- B 灰褐色または黒色の粘質
および粘土質の砂
(河床堆積物)
ARENAS LIMOSAS Y
ARCILLOSAS GRIS CASTANO
A OSCURO (ALUVIO)
- C 灰褐色の細粒の砂または
泥 (風成堆積物) 細粒
ARENAS FINAS Y LIMOS
CASTANOS GRISACEO
(DEPOSITOS EOLICOS)
- D 灰褐色の細粒の砂または
泥 (風成堆積物) 粗粒
ARENAS FINAS Y LIMOS
CASTANOS GRISACEO
(DEPOSITOS EOLICOS)
- E 赤色気味の粘土質の泥
(湖成堆積物)
LIMOS ARCILLOSOS ROJISOS
(DEPOSITOS COLUMBIALES)
- F 赤灰色および緑色の砂岩
(トロピジュボイ層)
ARENISCAS PELITICAS
GRISAS Y VERDOSAS
(FN. TOLUPI-YOPOI)
- G 赤黄色の砂および砂岩
(イトライコ層)
ARENAS Y ARENISCAS
/AMARILLAS Y ROJIZAS
(FN. ITUZAINCO)
- H 玄武岩 (セラ・ヘラル層)
とラテライト土壌
BASALTO (FN. SERRA GERAL)
Y SUELOS LATERICOS

PROVINCIA DE CORRIENTES
DE LA REPUBLICA ARGENTINA

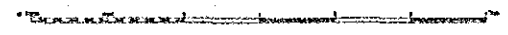
PROYECTO DE DESARROLLO AGRICOLA
INTEGRADO EN EL AREA ADYACENTE
A LA REPRESA DE YACRETA

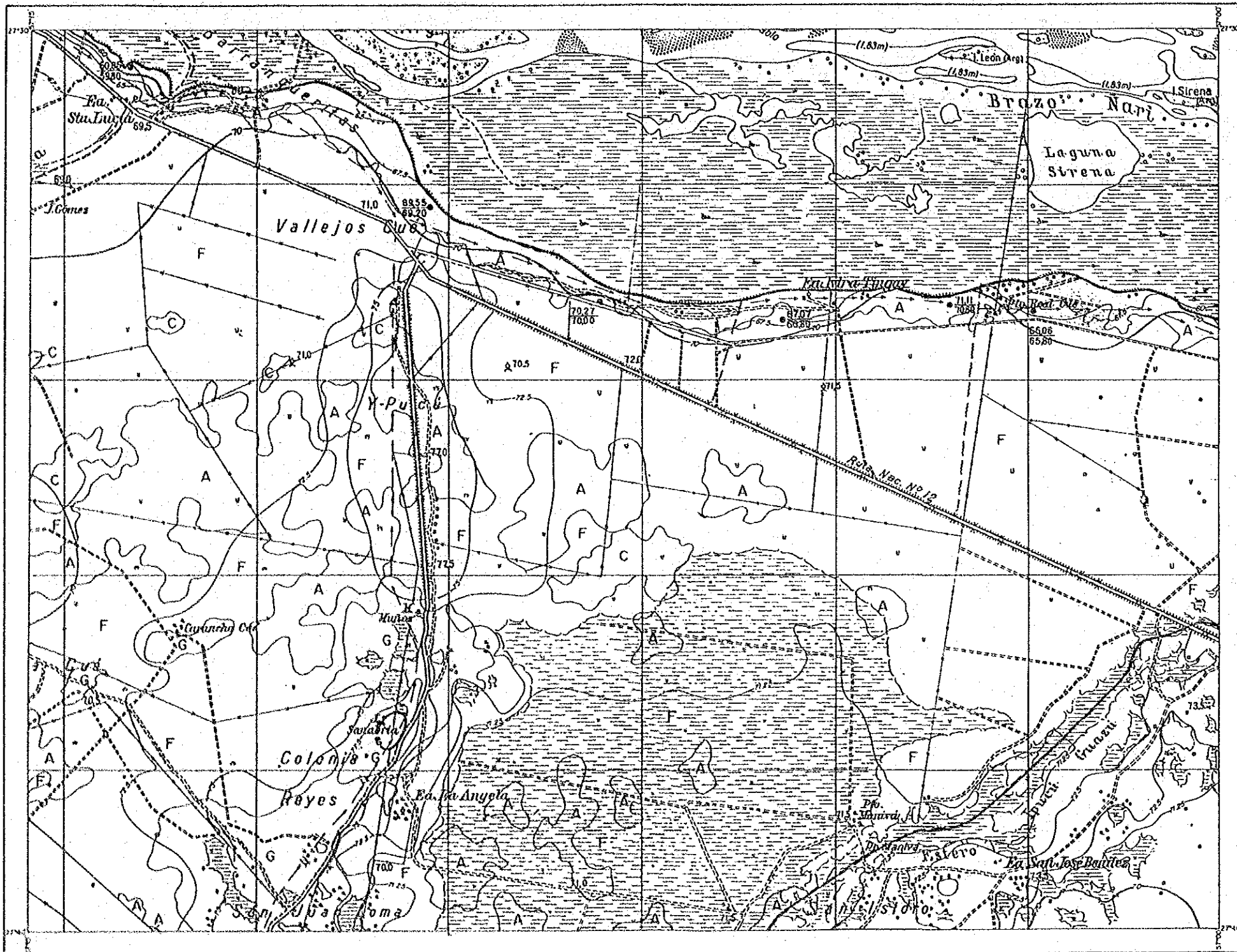
表層地質図
MAPA DE GEOLOGICO

AGENCIA DE COOPERACION
INTERNACIONAL DEL JAPON VIII - 6

NOTA: El presente plano ha confeccionado en base al plano de 1:100,000
interpolando curvas de nivel de 2.5m mediante la interpolación
de fotografías aereas (1981, 1982)

ESCALA 1:50,000





凡例 LEYENDA

- A 黄褐色の粗粒砂
(パラナ河の河床堆積物)
ARENAS FINAS CASTANO
AMARILLENTO
(ALUVIO RIO PARANA)
- B 灰褐色または黒色の粘質
および粘土質の砂
(河床堆積物)
ARENAS LIMOSAS Y
ARCILLOSAS GRIS CASTANO
A OSCURO (ALUVIO)
- C 灰褐色の細粒の砂または
泥 (風成堆積物) 粗粒
ARENAS FINAS Y LIMOS
CASTANOS GRISACEO
(DEPOSITOS EOLICOS)
- D 灰褐色の細粒の砂または
泥 (風成堆積物) 粗粒
ARENAS FINAS Y LIMOS
CASTANOS GRISACEO
(DEPOSITOS EOLICOS)
- E 赤色気味の粘土質の泥
(河床堆積物)
LIMOS ARCILLOSOS ROJISOS
(DEPOSITOS COLUVIALES)
- F 赤灰色および緑色の砂岩
(トロピジュボイ層)
ARENISICAS PELITIGAS
GRISES Y VERDOSAS
(FN. TOLOPI-YOPOI)
- G 赤黄色の砂および砂岩
(イトサイング層)
ARENAS Y ARENISICAS
/AMARILLAS Y ROJIZAS
(FN. ITUZAINGO)
- H 玄武岩 (セラ・ヘラル層)
とラテライト土壌
BASALTO (FN. SERRA GERAL)
Y SUELOS LATERICOS

PROVINCIA DE CORRIENTES
DE LA REPUBLICA ARGENTINA

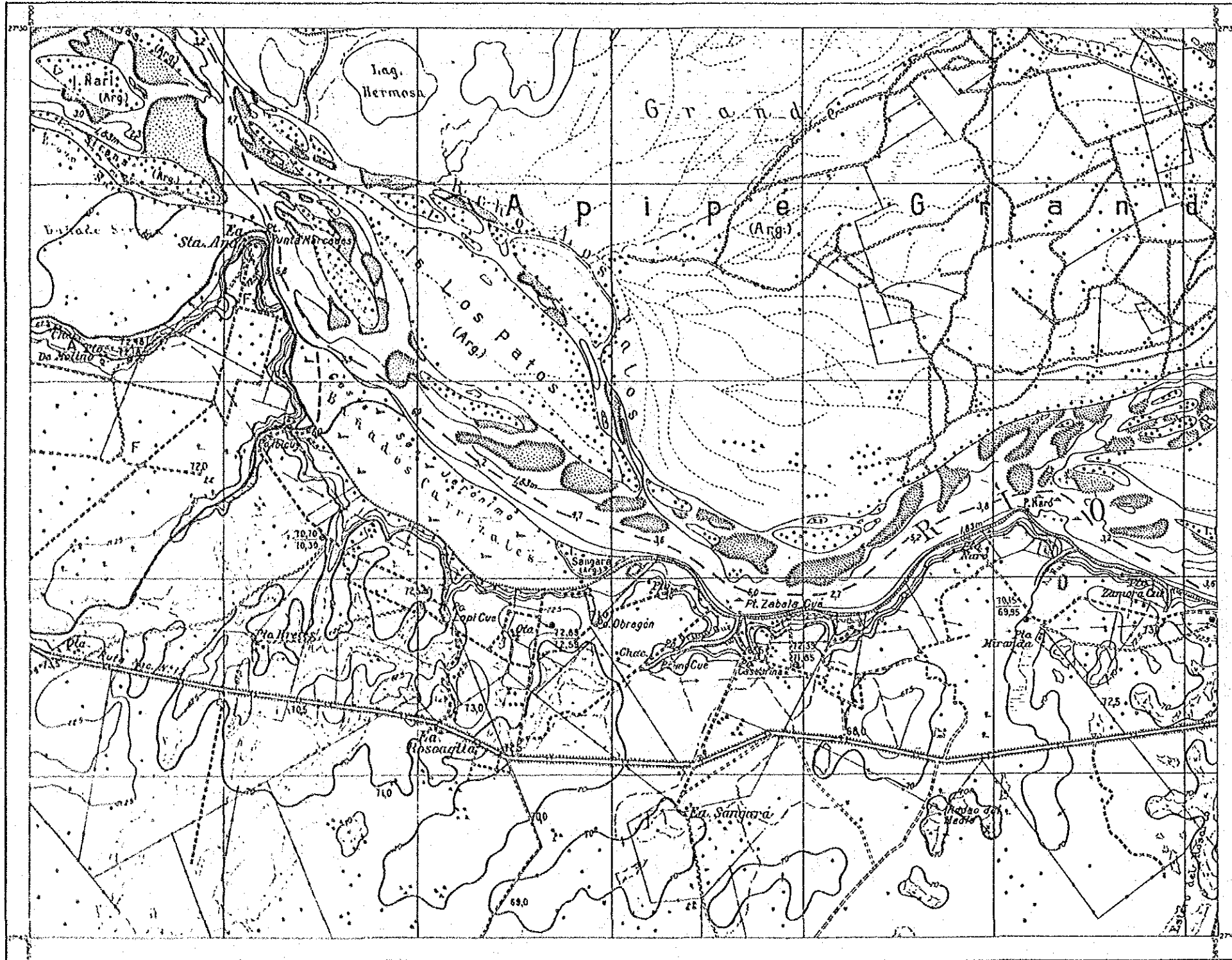
PROYECTO DE DESARROLLO AGRICOLA
INTEGRADO EN EL AREA ADYACENTE
A LA REPRESA DE YACYRETA

表層地質図
MAPA DE GEOLOGICO

AGENCIA DE COOPERACION
INTERNACIONAL DEL JAPON VIII - 7

NOTA - El presente plano fue confeccionado en base al plano de 1/100 000
interpolando curvas de nivel de 2.5m mediante la interpolacion
de fotografias aereas (1961 - IGN)

ESCALA 1:50 000



凡例 LEYENDA

- A 黄褐色の細粒砂
(パラナ河の河床堆積物)
ARENAS FINAS CASTANO
AMARILLENTO
(ALUVIO RIO PARANA)
- B 灰褐色または黒色の粘質
および粘土質の砂
(河床堆積物)
ARENAS LIMOSAS Y
ASCILLOSAS GRIS CASTANO
A OSCURO (ALUVIO)
- C 灰褐色の細粒の砂または
泥 (風成堆積物) 細粒
ARENAS FINAS Y LIMOS
CASTANOS GRISACEO
(DEPOSITOS EOLICOS)
- D 灰褐色の細粒の砂または
泥 (風成堆積物) 粗粒
ARENAS FINAS Y LIMOS
CASTANOS GRISACEO
(DEPOSITOS EOLICOS)
- E 赤色気味の粘土質の泥
(扇状地堆積物)
LIMOS ARCILLOSOS ROJISOS
(DEPOSITOS COLUVIALES)
- F 赤灰色および緑色の砂岩
(トロピジュボイ層)
ARENISCAS PELITICAS
GRISAS Y VERDOSAS
(FN. TOLOPI-YOPOI)
- G 赤黄色の砂および砂岩
(イトサインゴ層)
ARENAS Y ARENISCAS
/AMARILLAS Y ROJIZAS
(FN. ITUZATNGO)
- H 玄武岩 (セラ・ヘラル層)
とラチライト土塊
BASALTO (FN. SERRA GERAL)
Y SUELOS LATERICOS

PROVINCIA DE CORRIENTES
DE LA REPUBLICA ARGENTINA

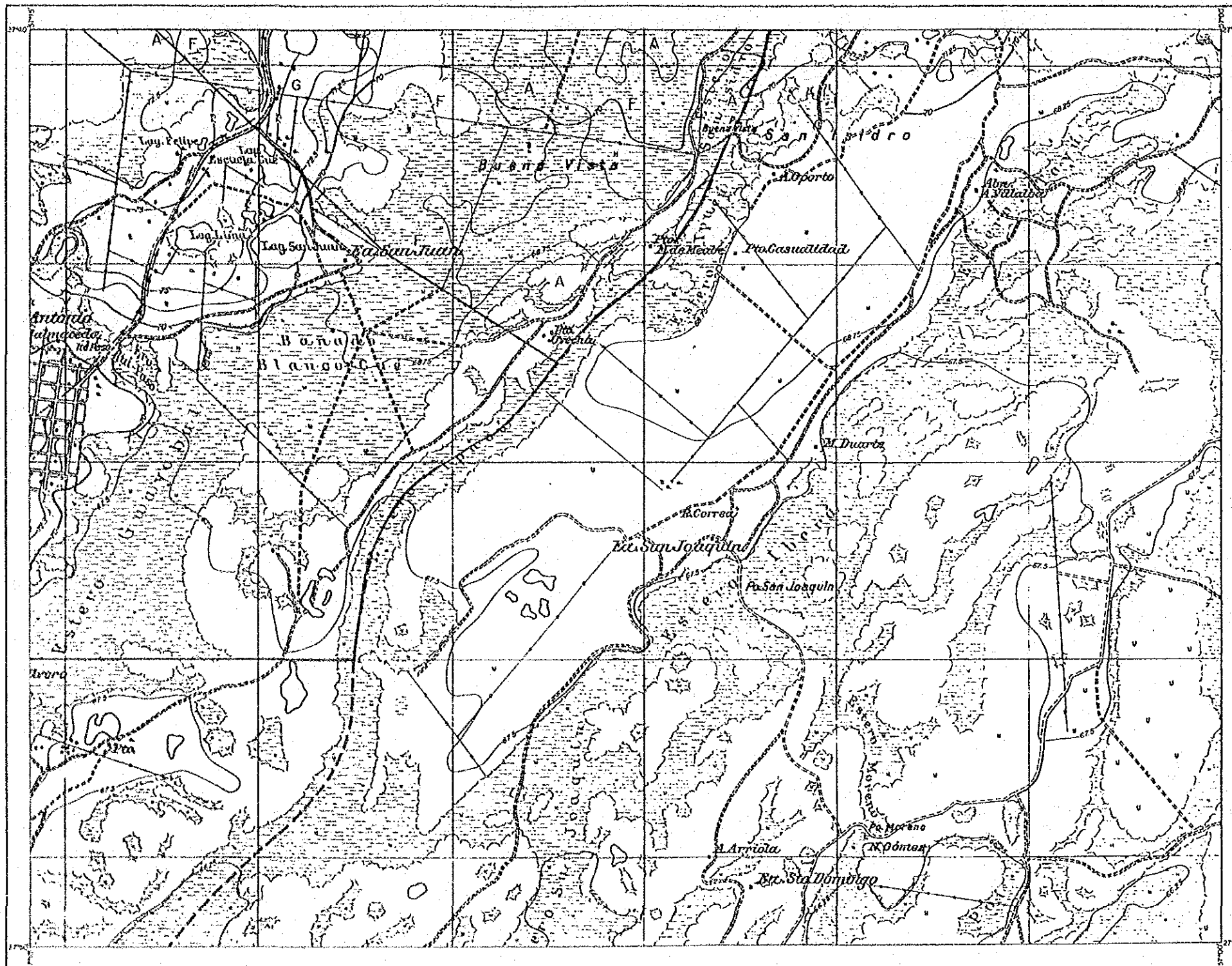
PROYECTO DE DESARROLLO AGRICOLA
INTEGRADO EN EL AREA ADYACENTE
A LA REPRESA DE YACRETA

表層地質図
MAPA DE GEOLOGICO

AGENCIA DE COOPERACION
INTERNACIONAL DEL JAPON VIII - 8

NOTA - El presente plano fue confeccionado en base al plano de 1/100.000
interpretándose curvas de nivel de 2.5m mediante la interpretación
de fotografías aéreas (1961 - 1962)

ESCALA 1:50 000



凡例 LEYENDA

- A 黄褐色の粗粒砂 (パラナ河の河床堆積物)
ARENAS FINAS CASTANO AMARILLENTO (ALUVIO RIO PARANA)
- B 灰褐色または黒色の泥炭および粘土質の砂 (河床堆積物)
ARENAS LIOSAS Y ARCILLOSAS GRIS CASTANO A OSCURO (ALUVIO)
- C 灰褐色の細粒の砂または泥 (風成堆積物) 粗粒
ARENAS FINAS Y LIMOS CASTANOS GRISACEO (DEPOSITOS EOLICOS)
- D 灰褐色の細粒の砂または泥 (風成堆積物) 粗粒
ARENAS FINAS Y LIMOS CASTANOS GRISACEO (DEPOSITOS EOLICOS)
- E 赤色気味の粘土質の泥 (河成堆積物)
LIMOS ARCILLOSOS ROJISOS (DEPOSITOS COLUMIALES)
- F 赤灰色および緑色の砂岩 (トロピジュボイ層)
ARENISCAS PELITIGAS GRISAS Y VERDOSAS (FN. TOLOPI-YOPOI)
- G 赤黄色の砂および砂岩 (イトサイゴ層)
ARENAS Y ARENISCAS / AMARILLAS Y ROJIZAS (FN. ITUZAINGO)
- H 玄武岩 (セラ・ヘラルド) とラテライト土塊
BASALTO (FN. SERRA GERAL) Y SUELOS LATERICOS

PROVINCIA DE CORRIENTES DE LA REPUBLICA ARGENTINA

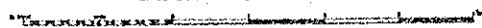
PROYECTO DE DESARROLLO AGRICOLA INTEGRADO EN EL AREA ADYACENTE A LA REPRESA DE YACYRETA

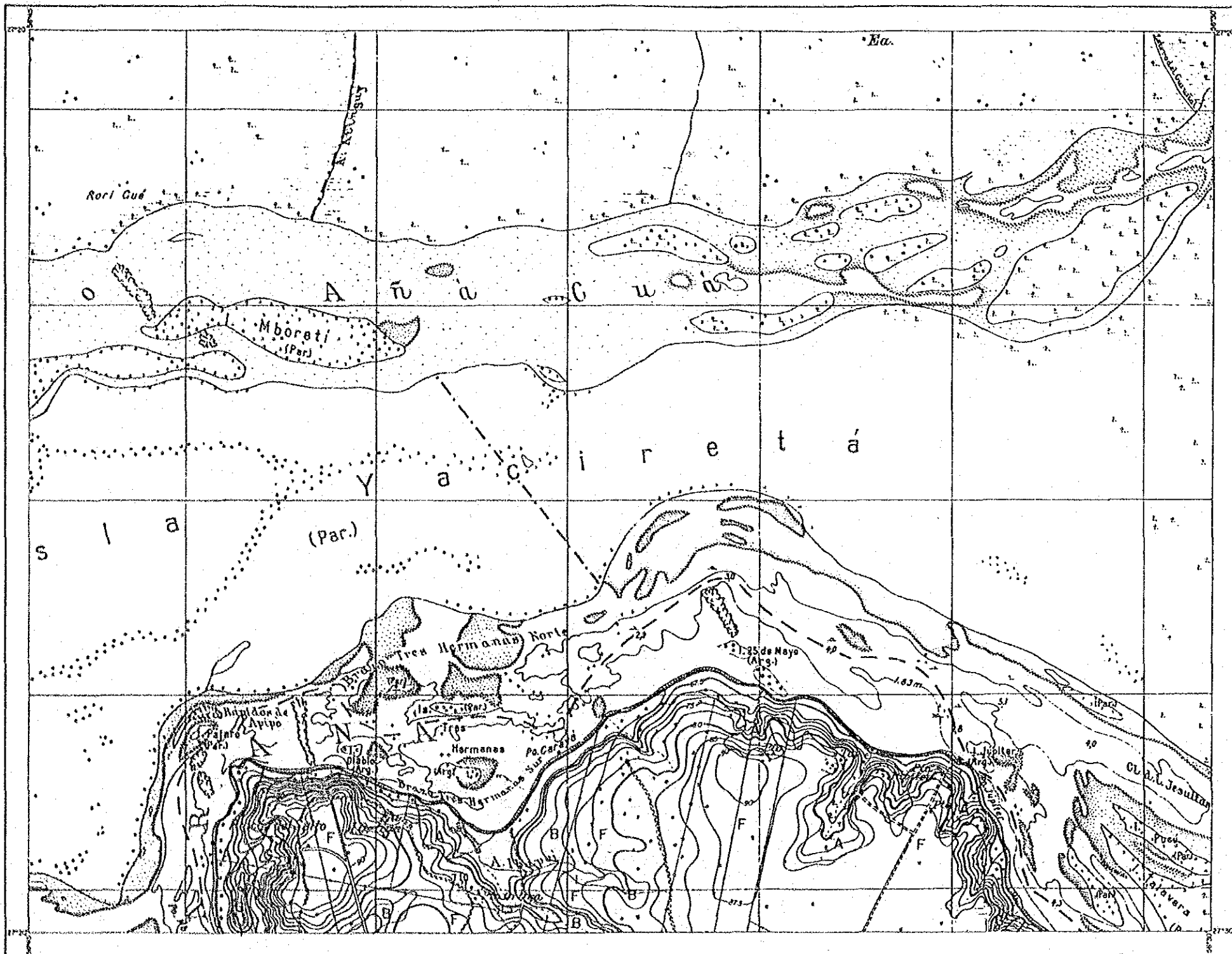
表層地質図
MAPA DE GEOLOGICO

AGENCIA DE COOPERACION INTERNACIONAL DEL JAPON

NOTA: El presente plano fue confeccionado en base al plano de 1:100,000 interpolando curvas de nivel de 2.5m mediante la interpolación de fotografías aéreas (1981, IGN)

ESCALA 1:50 000





凡例 LEYENDA

- A 黄褐色の細粒砂
(パラナ河の河床堆積物)
ARENAS FINAS CASTANO
AMARILLENTO
(ALUVIO RIO PARANA)
- B 灰褐色または黒色の泥炭
および粘土質の砂
(河床堆積物)
ARENAS LIOSAS Y
ARCILLOSAS GRIS CASTANO
A OSCURO (ALUVIO)
- C 灰褐色の細粒の砂または
泥 (風成堆積物) 細粒
ARENAS FINAS Y LIMOS
CASTANOS CRISACEO
(DEPOSITOS EOLICOS)
- D 灰褐色の細粒の砂または
泥 (風成堆積物) 粗粒
ARENAS FINAS Y LIMOS
CASTANOS CRISACEO
(DEPOSITOS EOLICOS)
- E 赤色気味の粘土質の泥
(風成堆積物)
LIMOS ARCILLOSOS ROJISOS
(DEPOSITOS COLUVIALES)
- F 赤灰色および緑色の砂岩
(トロピジュボイ層)
ARENISCAS PELITICAS
GRISES Y VERDOSAS
(FN. TOLOPI-YOPOI)
- G 赤黄色の砂および砂岩
(イトウインゴ層)
ARENAS Y ARENISCAS
/AMARILLAS Y ROJIZAS
(FN. ITUZAINGO)
- H 玄武岩 (セラ・ヘラル層)
とラテライト土壌
BASALTO (FN. SENRA GERAL)
Y SUELOS LATERICOS

PROVINCIA DE CORRIENTES
DE LA REPUBLICA ARGENTINA
PROYECTO DE DESARROLLO AGRICOLA
INTEGRADO EN EL AREA ADYACENTE
A LA REPRESA DE YACYRETA

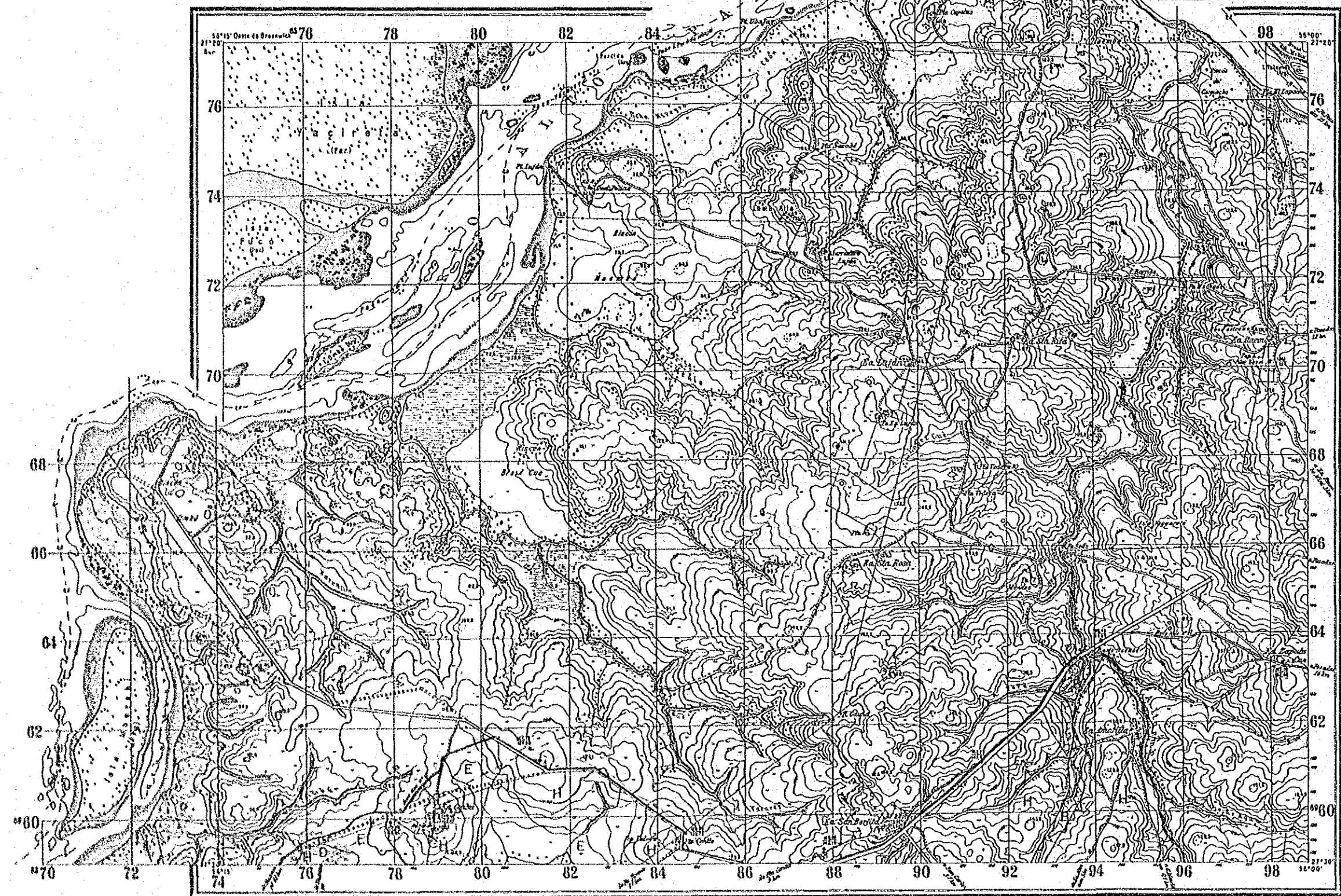
表層地質図
MAPA DE GEOLOGICO

AGENCIA DE COOPERACION
INTERNACIONAL DEL JAPON VIII - 12

NOTA - El presente plano fue confeccionado en base al plano de 1/100,000
intercalando curvas de nivel de 25m mediante la interpolacion
de fotografias aereas (1951, 1952)

ESCALA 1:50 000

El presente plano fue confeccionado en base al plano de 1/100,000
intercalando curvas de nivel de 25m mediante la interpolacion
de fotografias aereas (1951, 1952)



- 凡例 LEYENDA
- A 黄褐色の細粒砂 (パラナ河の河床堆積物)
ARENAS FINAS CASTAÑO AMARILLENTO (ALUVIO RIO PARANA)
 - B 灰褐色または黒色の泥炭および粘土質の砂 (河床堆積物)
ARENAS LIMOSAS Y ARCILLOSAS GRIS CASTAÑO A OSCURO (ALUVIO)
 - C 灰褐色の粗粒の砂または泥 (扇状堆積物) 粗粒
ARENAS FINAS Y LIMOS CASTANOS GRISACEO (DEPOSITOS EOLICOS)
 - D 灰褐色の粗粒の砂または泥 (扇状堆積物) 粗粒
ARENAS FINAS Y LIMOS CASTANOS GRISACEO (DEPOSITOS EOLICOS)
 - E 赤色鉄味の粘土質の泥 (扇状堆積物)
LIMOS ARCILLOSOS ROJIZOS (DEPOSITOS COLUMBIALES)
 - F 赤灰色および緑色の砂岩 (トロビジュボイ層)
ARENISCAS PELITICAS GRISAS Y VERDOSAS (FN. TOLUPI-VOPUI)
 - G 赤黄色の砂および砂岩 (イトラインゴ層)
ARENAS Y ARENISCAS /AMARILLAS Y ROJIZAS (FN. ITUZAINCO)
 - H 玄武岩 (セラ・ヘラル産) とラテライト土壌
BASALTO (FN. SERRA GERAL) Y SUELOS LATERICOS

PROVINCIA DE CORRIENTES
 DE LA REPUBLICA ARGENTINA

PROYECTO DE DESARROLLO AGRICOLA INTEGRADO EN EL AREA ADVACENTE A LA REPRESA DE YACYRETA

表層地質図
 MAPA DE GEOLOGICO

AGENCIA DE COOPERACION INTERNACIONAL DEL JAPON VIII - 13

ESCALA 1:50 000

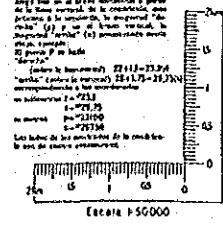
ACTUALIZACION PARCIAL DE LA EDICION DE ANILINDO FORMATO

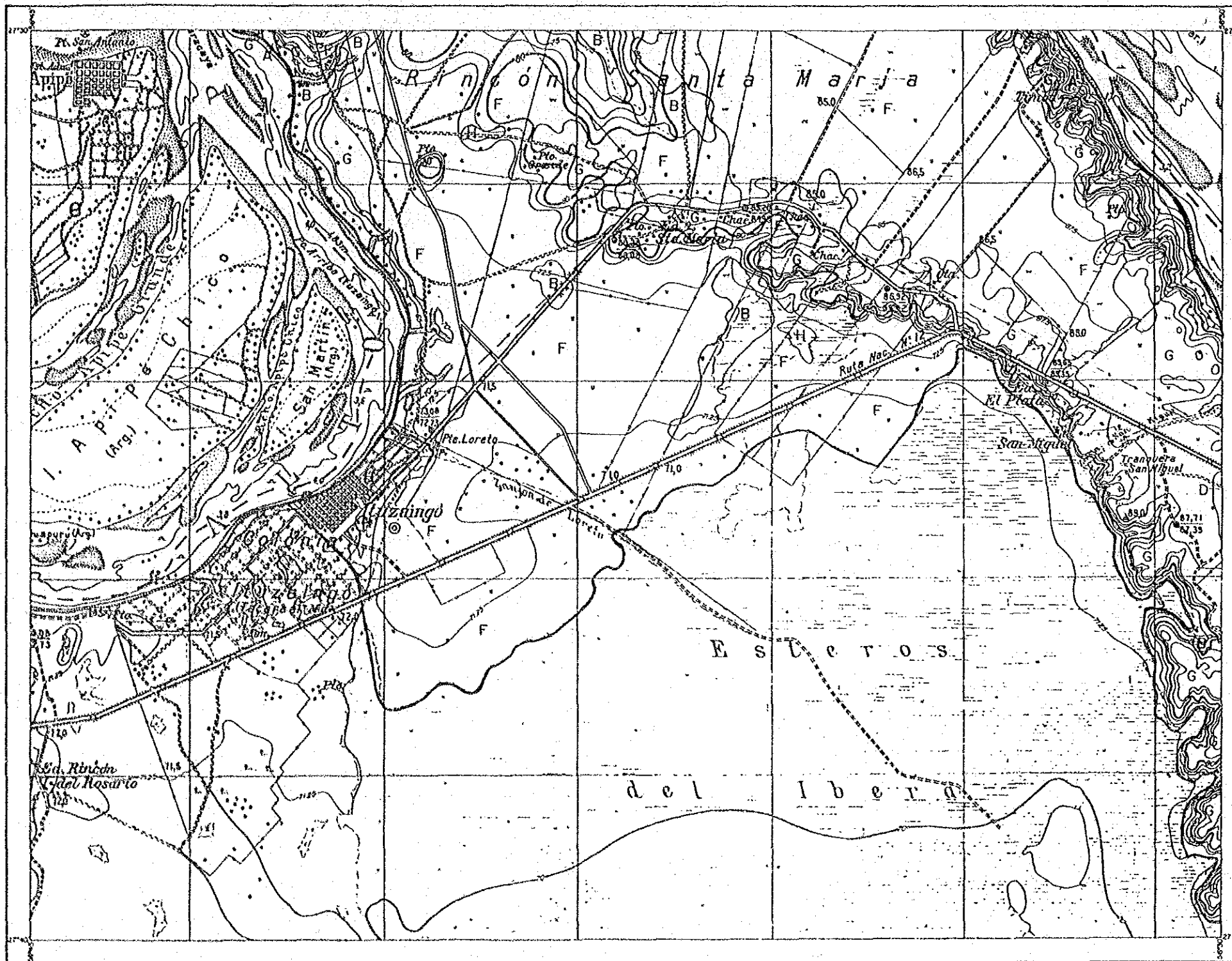
Plano del Pto. 400 Pto. M. de Chera Pto. 60. N. 60. 00. 00.

Equidistancia 5 metros

Algunas cartograficas de uso más frecuente

<p>Linea de contorno</p> <p>Linea de contorno de 100 metros</p> <p>Linea de contorno de 200 metros</p> <p>Linea de contorno de 300 metros</p> <p>Linea de contorno de 400 metros</p> <p>Linea de contorno de 500 metros</p> <p>Linea de contorno de 600 metros</p> <p>Linea de contorno de 700 metros</p> <p>Linea de contorno de 800 metros</p> <p>Linea de contorno de 900 metros</p> <p>Linea de contorno de 1000 metros</p>	<p>Linea de contorno de 1100 metros</p> <p>Linea de contorno de 1200 metros</p> <p>Linea de contorno de 1300 metros</p> <p>Linea de contorno de 1400 metros</p> <p>Linea de contorno de 1500 metros</p> <p>Linea de contorno de 1600 metros</p> <p>Linea de contorno de 1700 metros</p> <p>Linea de contorno de 1800 metros</p> <p>Linea de contorno de 1900 metros</p> <p>Linea de contorno de 2000 metros</p>	<p>Linea de contorno de 2100 metros</p> <p>Linea de contorno de 2200 metros</p> <p>Linea de contorno de 2300 metros</p> <p>Linea de contorno de 2400 metros</p> <p>Linea de contorno de 2500 metros</p> <p>Linea de contorno de 2600 metros</p> <p>Linea de contorno de 2700 metros</p> <p>Linea de contorno de 2800 metros</p> <p>Linea de contorno de 2900 metros</p> <p>Linea de contorno de 3000 metros</p>	<p>Linea de contorno de 3100 metros</p> <p>Linea de contorno de 3200 metros</p> <p>Linea de contorno de 3300 metros</p> <p>Linea de contorno de 3400 metros</p> <p>Linea de contorno de 3500 metros</p> <p>Linea de contorno de 3600 metros</p> <p>Linea de contorno de 3700 metros</p> <p>Linea de contorno de 3800 metros</p> <p>Linea de contorno de 3900 metros</p> <p>Linea de contorno de 4000 metros</p>	<p>Linea de contorno de 4100 metros</p> <p>Linea de contorno de 4200 metros</p> <p>Linea de contorno de 4300 metros</p> <p>Linea de contorno de 4400 metros</p> <p>Linea de contorno de 4500 metros</p> <p>Linea de contorno de 4600 metros</p> <p>Linea de contorno de 4700 metros</p> <p>Linea de contorno de 4800 metros</p> <p>Linea de contorno de 4900 metros</p> <p>Linea de contorno de 5000 metros</p>	<p>Linea de contorno de 5100 metros</p> <p>Linea de contorno de 5200 metros</p> <p>Linea de contorno de 5300 metros</p> <p>Linea de contorno de 5400 metros</p> <p>Linea de contorno de 5500 metros</p> <p>Linea de contorno de 5600 metros</p> <p>Linea de contorno de 5700 metros</p> <p>Linea de contorno de 5800 metros</p> <p>Linea de contorno de 5900 metros</p> <p>Linea de contorno de 6000 metros</p>	<p>Linea de contorno de 6100 metros</p> <p>Linea de contorno de 6200 metros</p> <p>Linea de contorno de 6300 metros</p> <p>Linea de contorno de 6400 metros</p> <p>Linea de contorno de 6500 metros</p> <p>Linea de contorno de 6600 metros</p> <p>Linea de contorno de 6700 metros</p> <p>Linea de contorno de 6800 metros</p> <p>Linea de contorno de 6900 metros</p> <p>Linea de contorno de 7000 metros</p>	<p>Linea de contorno de 7100 metros</p> <p>Linea de contorno de 7200 metros</p> <p>Linea de contorno de 7300 metros</p> <p>Linea de contorno de 7400 metros</p> <p>Linea de contorno de 7500 metros</p> <p>Linea de contorno de 7600 metros</p> <p>Linea de contorno de 7700 metros</p> <p>Linea de contorno de 7800 metros</p> <p>Linea de contorno de 7900 metros</p> <p>Linea de contorno de 8000 metros</p>	<p>Linea de contorno de 8100 metros</p> <p>Linea de contorno de 8200 metros</p> <p>Linea de contorno de 8300 metros</p> <p>Linea de contorno de 8400 metros</p> <p>Linea de contorno de 8500 metros</p> <p>Linea de contorno de 8600 metros</p> <p>Linea de contorno de 8700 metros</p> <p>Linea de contorno de 8800 metros</p> <p>Linea de contorno de 8900 metros</p> <p>Linea de contorno de 9000 metros</p>	<p>Linea de contorno de 9100 metros</p> <p>Linea de contorno de 9200 metros</p> <p>Linea de contorno de 9300 metros</p> <p>Linea de contorno de 9400 metros</p> <p>Linea de contorno de 9500 metros</p> <p>Linea de contorno de 9600 metros</p> <p>Linea de contorno de 9700 metros</p> <p>Linea de contorno de 9800 metros</p> <p>Linea de contorno de 9900 metros</p> <p>Linea de contorno de 10000 metros</p>
---	---	---	---	---	---	---	---	---	--





凡例 LEYENDA

- A 黄褐色の細粒砂
(パラナ河の河床堆積物)
ARENAS FINAS CASTAÑO
AMARILLENTO
(ALUVIO RIO PARANA)
- B 灰褐色または褐色の泥炭
および粘土質の砂
(河床堆積物)
ARENAS LINGOSAS Y
ARCILLOSAS GRIS CASTAÑO
A OSCURO (ALUVIO)
- C 灰褐色の粗粒の砂または
泥 (風成堆積物) 粗粒
ARENAS FINAS Y LINDAS
CASTANOS GRISACEO
(DEPOSITOS EOLICOS)
- D 灰褐色の粗粒の砂または
泥 (風成堆積物) 粗粒
ARENAS FINAS Y LINDAS
CASTANOS GRISACEO
(DEPOSITOS EOLICOS)
- E 赤色気味粘土質の泥
(湖成堆積物)
LIMOS ARCILLOSOS ROJIZOS
(DEPOSITOS COLUVIALES)
- F 赤灰色および緑色の砂岩
(トロピジュポイ層)
ARENISCAS PELITIGAS
GRISES Y VERDEAS
(FN. TOLOPI-YOPOI)
- G 赤黄色の砂および砂岩
(イトサインコ層)
ARENAS Y ARENISCAS
/ANRILLAS Y ROJIZAS
(FN. ITUZAINGO)
- H 玄武岩 (セラ・ヘラルド)
とラチライト土壌
BASALTO (FN. SERRA GERAL)
Y SUELOS LATERICOS

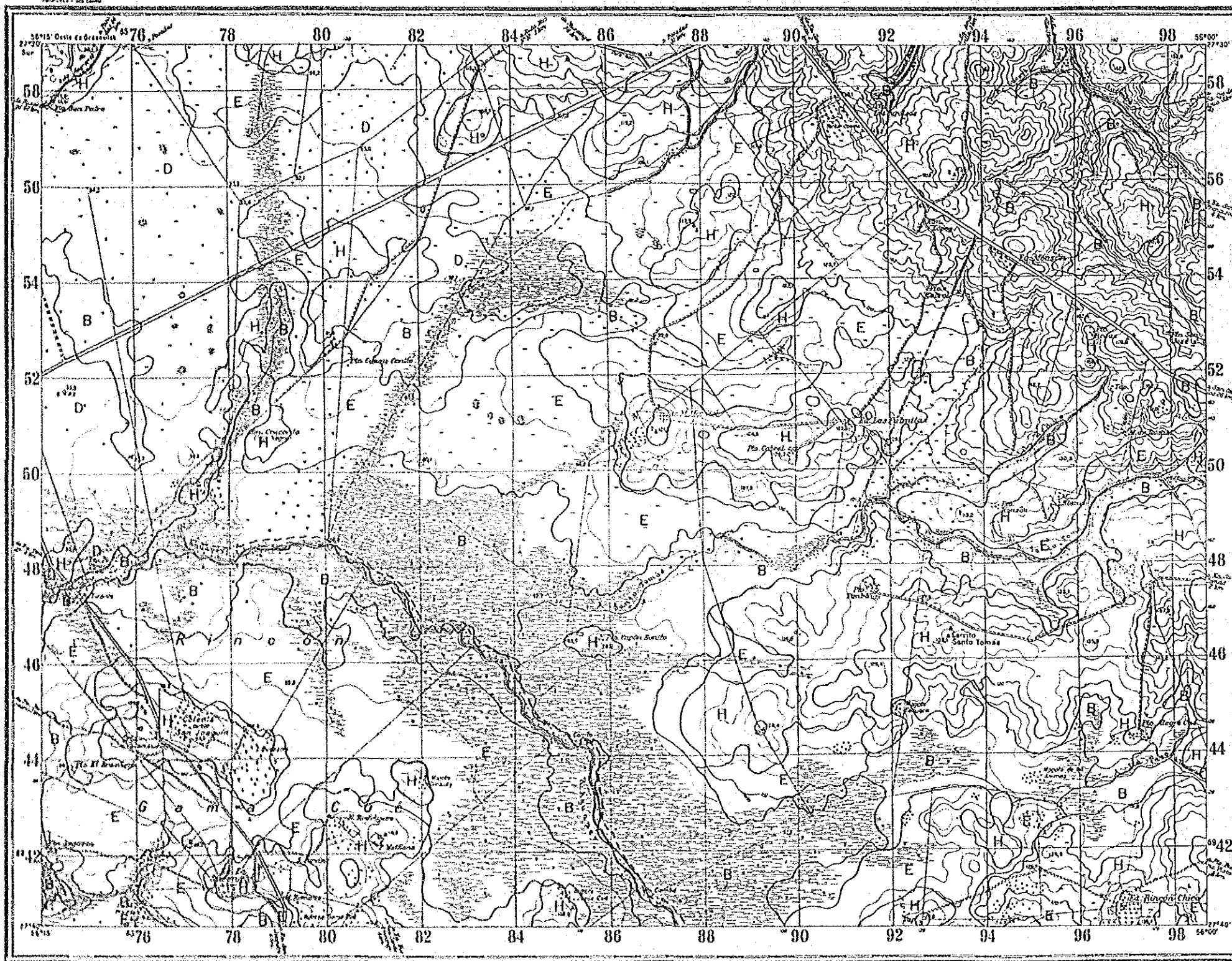
PROVINCIA DE CORRIENTES
DE LA REPUBLICA ARGENTINA
PROYECTO DE DESARROLLO AGRICOLA
INTEGRADO EN EL AREA ADYACENTE
A LA REPRESA DE YACYRETA

表層地質図
MAPA DE GEOLOGICO

AGENCIA DE COOPERACION
INTERNACIONAL DEL JAPON VIII - 14

NOTA - El presente plano fue confeccionado en base al plano de 1/100,000
intercalando curvas de nivel de 2.5m mediante la interpretación
de fotografías aéreas (1961-1962)

ESCALA 1:50 000



- 凡例 LEYENDA
- A 黄褐色の粗粒砂 (パラナ河の河床堆積物) ARENAS FINAS CASTAÑO AMARILLENTO (ALUVIO RIO PARANA)
 - B 灰褐色または黒色の泥質および粘土質の砂 (河床堆積物) ARENAS LIMOSAS Y ARCILLOSAS GRIS CASTAÑO A OSCURO (ALUVIO)
 - C 灰褐色の粗粒の砂または泥 (扇状堆積物) 粗粒 ARENAS FINAS Y LIMOS CASTANOS GRISACEO (DEPOSITOS EOLICOS)
 - D 灰褐色の粗粒の砂または泥 (扇状堆積物) 粗粒 ARENAS FINAS Y LIMOS CASTANOS GRISACEO (DEPOSITOS EOLICOS)
 - E 赤色鉄質の粘土質の泥 (扇状堆積物) LIMOS ARCILLOSOS ROJISOS (DEPOSITOS COLUVIALES)
 - F 赤灰色および緑色の砂岩 (トロピジュボイ岩) ARENISCAS PELITIGAS GRISAS Y VERDOSAS (FN. TOLOPI-YOPOI)
 - G 赤黄色の砂および砂岩 (イトサイゴ岩) ARENAS Y ARENISCAS ZAMBUILLAS Y ROJIZAS (FN. ITUZAINGO)
 - H 玄武岩 (セラ・ヘラル岩) とラテライト土塊 BASALTO (FN. SERA GERAL) Y SUELOS LATERICOS

PROVINCIA DE CORRIENTES
DE LA REPUBLICA ARGENTINA

PROYECTO DE DESARROLLO AGRICOLA
INTEGRADO EN EL AREA ADYACENTE
A LA REPRESA DE YACYRETA

表層地質図
MAPA DE GEOLOGICO

AGENCIA DE COOPERACION
INTERNACIONAL DEL JAPON VIII-16

ESCALA 1:50 000

Equidistancia 5 metros

SIGNOS CARTOGRAFICOS DE LOS MAS FRECUENTES	
	Agua
	Marjal
	Calle
	Carril
	Linea de telegrafos
	Linea de fuerza
	Linea telefonica
	Posta de telegrafos
	Posta telefonica
	Oficina de telegrafos
	Oficina telefonica
	Estacion de telegrafos
	Estacion telefonica
	Torre de telegrafos
	Torre telefonica
	Poste de telegrafos
	Poste telefonica
	Alambre de telegrafos
	Alambre telefonica
	Cable de telegrafos
	Cable telefonica
	Linea de telegrafos con brazos
	Linea telefonica con brazos
	Linea de telegrafos con brazos y postes
	Linea telefonica con brazos y postes
	Linea de telegrafos con brazos y postes y alambres
	Linea telefonica con brazos y postes y alambres
	Linea de telegrafos con brazos y postes y alambres y torres
	Linea telefonica con brazos y postes y alambres y torres
	Linea de telegrafos con brazos y postes y alambres y torres y postes
	Linea telefonica con brazos y postes y alambres y torres y postes
	Linea de telegrafos con brazos y postes y alambres y torres y postes y torres
	Linea telefonica con brazos y postes y alambres y torres y postes y torres
	Linea de telegrafos con brazos y postes y alambres y torres y postes y torres y postes
	Linea telefonica con brazos y postes y alambres y torres y postes y torres y postes

