

MISIONES
Dep.
Capital

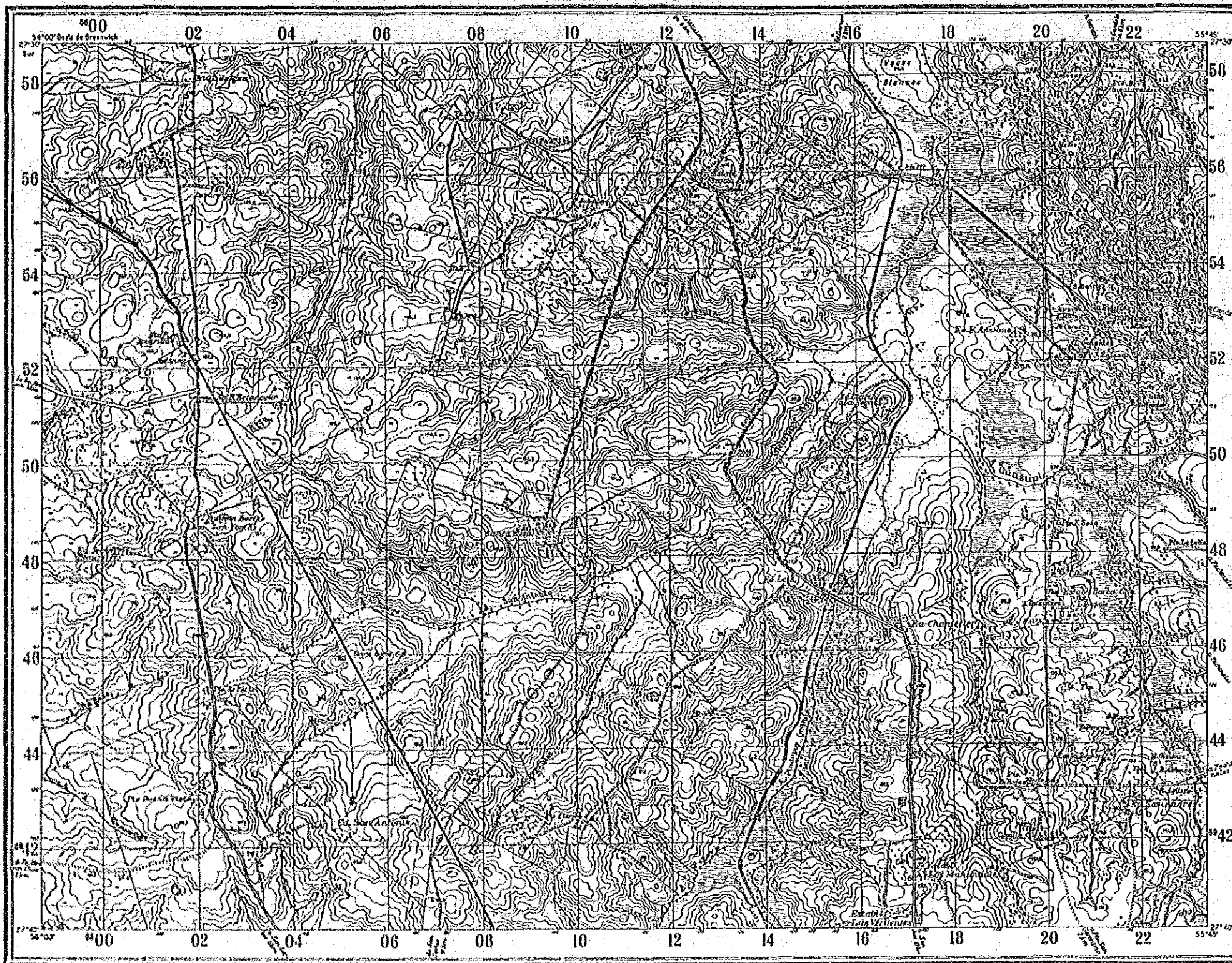
LEVANTAMIENTO
Topográfico
Regular

Hoja 2757-30-3

EJERCITO ARGENTINO - INSTITUTO GEOGRAFICO MILITAR
 CARTA TOPOGRAFICA DE LA REPUBLICA ARGENTINA
PARADA LEIS
 CORRIENTES-MISIONES
 LEVANTADA EN LOS AÑOS 1928-33 Y 40

SITUACION DE LA HOJA

122	123	124	125
2757-30-2	2757-30-3	2757-30-4	2757-30-5
121	122	123	124
2757-29-9	2757-29-10	2757-29-11	2757-29-12
120	121	122	123
2757-29-8	2757-29-9	2757-29-10	2757-29-11
119	120	121	122
2757-29-7	2757-29-8	2757-29-9	2757-29-10



凡例 LEYENDA

洪水域
 LAS ZONAS DE ANEGAMIENTO

その他
 OTROS

PROVINCIA DE CORRIENTES
 DE LA REPUBLICA ARGENTINA

PROYECTO DE DESARROLLO AGRICOLA
 INTEGRADO EN EL AREA ADYACENTE
 A LA REPRESA DE YACYRETA

洪水域図
 MAPA DE LAS ZONAS DE ANEGAMIENTO
 終期 (EPOCA SBGA)

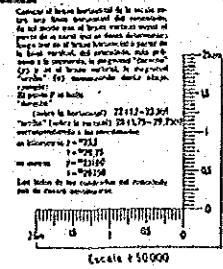
AGENCIA DE COOPERACION
 INTERNACIONAL DEL JAPON IV-17

ESCALA 1:60 000

Equidistancia 5 metros

Lista cartográfica de los más frecuentes

<p>1. Línea de frontera</p> <p>2. Línea de división de aguas</p> <p>3. Línea de división de jurisdicción</p> <p>4. Línea de división de propiedad</p> <p>5. Línea de división de loteo</p> <p>6. Línea de división de parcelación</p> <p>7. Línea de división de loteo y parcelación</p> <p>8. Línea de división de loteo y parcelación con muestreo</p> <p>9. Línea de división de loteo y parcelación con muestreo y control</p> <p>10. Línea de división de loteo y parcelación con muestreo y control y control</p>	<p>11. Línea de división de loteo y parcelación con muestreo y control y control y control</p> <p>12. Línea de división de loteo y parcelación con muestreo y control y control y control y control</p> <p>13. Línea de división de loteo y parcelación con muestreo y control y control y control y control y control</p> <p>14. Línea de división de loteo y parcelación con muestreo y control y control y control y control y control y control</p> <p>15. Línea de división de loteo y parcelación con muestreo y control y control y control y control y control y control y control</p>	<p>16. Línea de división de loteo y parcelación con muestreo y control y control y control y control y control y control y control y control</p> <p>17. Línea de división de loteo y parcelación con muestreo y control y control y control y control y control y control y control y control y control</p> <p>18. Línea de división de loteo y parcelación con muestreo y control y control y control y control y control y control y control y control y control y control</p> <p>19. Línea de división de loteo y parcelación con muestreo y control y control y control y control y control y control y control y control y control y control y control</p> <p>20. Línea de división de loteo y parcelación con muestreo y control y control y control y control y control y control y control y control y control y control y control y control</p>	<p>21. Línea de división de loteo y parcelación con muestreo y control y control y control y control y control y control y control y control y control y control y control y control y control</p> <p>22. Línea de división de loteo y parcelación con muestreo y control y control y control y control y control y control y control y control y control y control y control y control y control y control</p> <p>23. Línea de división de loteo y parcelación con muestreo y control y control y control y control y control y control y control y control y control y control y control y control y control y control y control</p> <p>24. Línea de división de loteo y parcelación con muestreo y control y control y control y control y control y control y control y control y control y control y control y control y control y control y control y control</p>	<p>25. Línea de división de loteo y parcelación con muestreo y control y control y control y control y control y control y control y control y control y control y control y control y control y control y control y control y control</p> <p>26. Línea de división de loteo y parcelación con muestreo y control y control y control y control y control y control y control y control y control y control y control y control y control y control y control y control y control y control</p> <p>27. Línea de división de loteo y parcelación con muestreo y control y control y control y control y control y control y control y control y control y control y control y control y control y control y control y control y control y control</p>	<p>28. Línea de división de loteo y parcelación con muestreo y control y control y control y control y control y control y control y control y control y control y control y control y control y control y control y control y control y control y control</p> <p>29. Línea de división de loteo y parcelación con muestreo y control y control y control y control y control y control y control y control y control y control y control y control y control y control y control y control y control y control y control</p> <p>30. Línea de división de loteo y parcelación con muestreo y control y control y control y control y control y control y control y control y control y control y control y control y control y control y control y control y control y control y control</p>
---	--	--	---	--	--

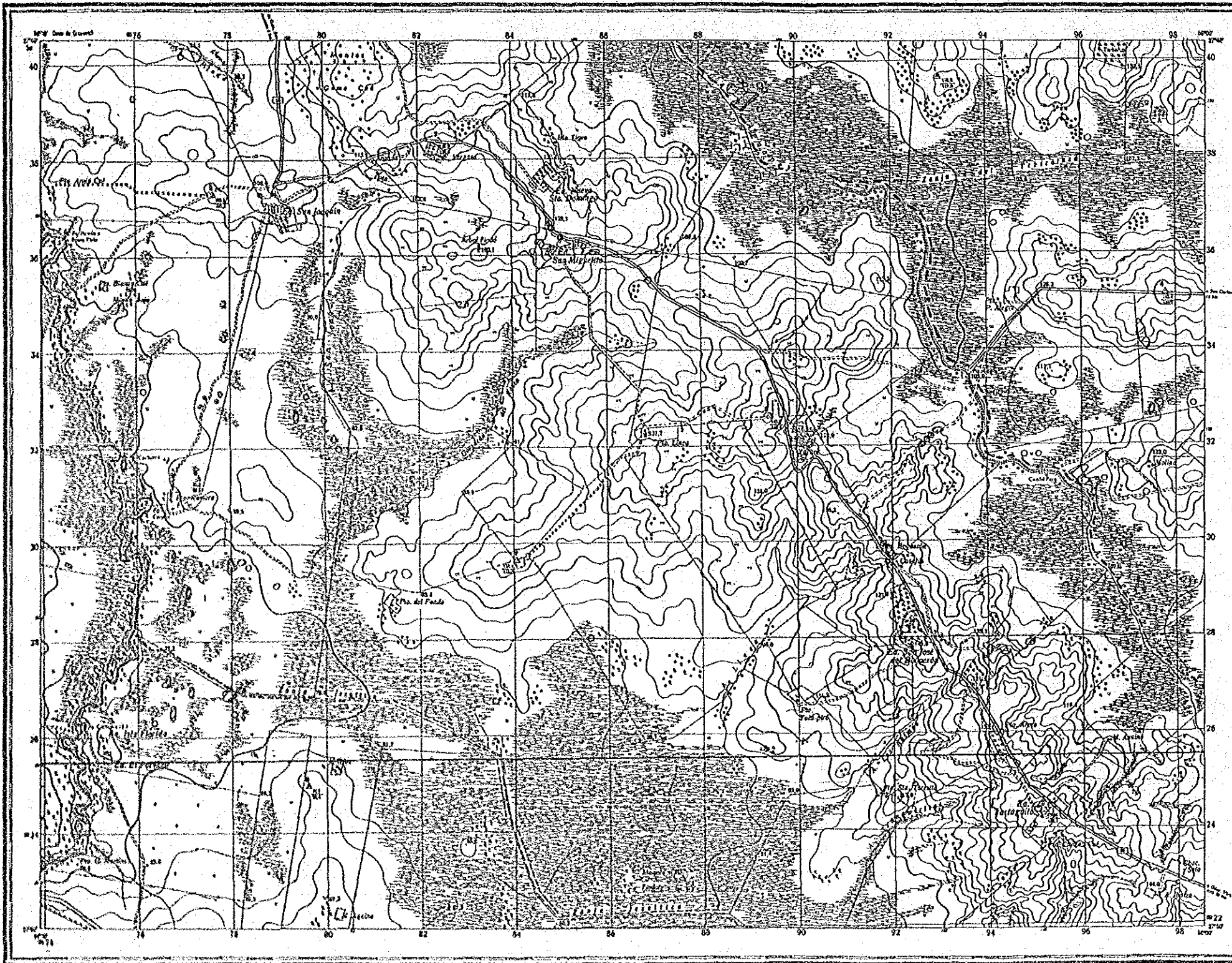


ESCALA	PROYECTO
1:50,000	AGRICOLA

HOJA 2757-35-2

EJERCITO ARGENTINO - INSTITUTO GEOGRAFICO MILITAR
 CARTA TOPOGRAFICA DE LA REPUBLICA ARGENTINA
ESTANCIA SAN MIGUELITO
 CORRIENTES
 LEVANTADA EN EL AÑO 1938

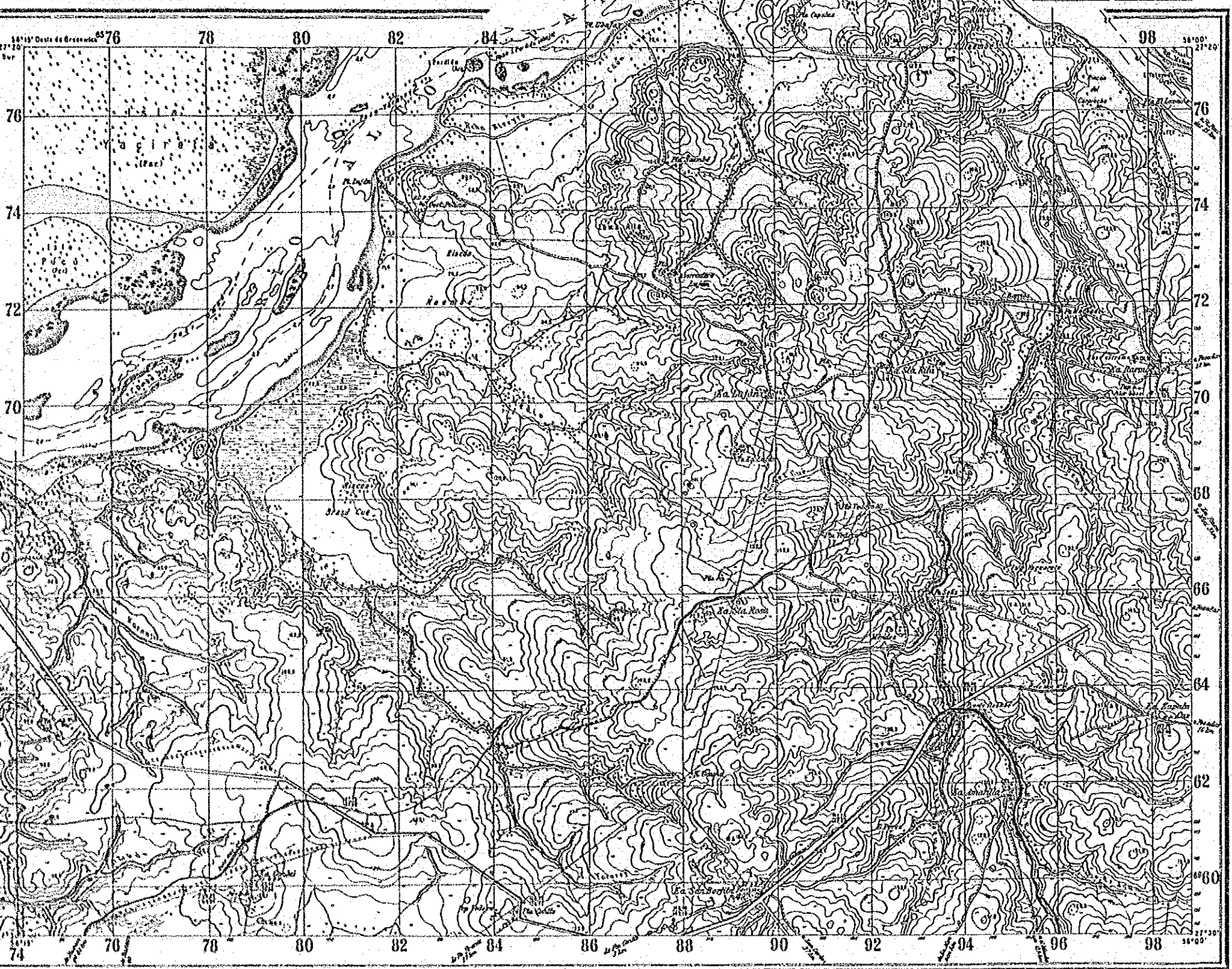
ESTADO	FECHA	PROYECTO
ARGENTINA	1938	AGRICOLA



ALTOS TOPOGRAFICOS

NUMERO	PUNTO
1	80 - IV - 42
2	80 - IV - 43
3	80 - IV - 44
4	80 - IV - 45
5	80 - IV - 46
6	80 - IV - 47
7	80 - IV - 48
8	80 - IV - 49
9	80 - IV - 50
10	80 - IV - 51
11	80 - IV - 52
12	80 - IV - 53
13	80 - IV - 54
14	80 - IV - 55
15	80 - IV - 56
16	80 - IV - 57
17	80 - IV - 58
18	80 - IV - 59
19	80 - IV - 60
20	80 - IV - 61
21	80 - IV - 62
22	80 - IV - 63
23	80 - IV - 64
24	80 - IV - 65
25	80 - IV - 66
26	80 - IV - 67
27	80 - IV - 68
28	80 - IV - 69
29	80 - IV - 70
30	80 - IV - 71
31	80 - IV - 72
32	80 - IV - 73
33	80 - IV - 74
34	80 - IV - 75
35	80 - IV - 76
36	80 - IV - 77
37	80 - IV - 78
38	80 - IV - 79
39	80 - IV - 80
40	80 - IV - 81
41	80 - IV - 82
42	80 - IV - 83
43	80 - IV - 84
44	80 - IV - 85
45	80 - IV - 86
46	80 - IV - 87
47	80 - IV - 88
48	80 - IV - 89
49	80 - IV - 90
50	80 - IV - 91
51	80 - IV - 92
52	80 - IV - 93
53	80 - IV - 94
54	80 - IV - 95
55	80 - IV - 96
56	80 - IV - 97
57	80 - IV - 98
58	80 - IV - 99
59	80 - IV - 100
60	80 - IV - 101
61	80 - IV - 102
62	80 - IV - 103
63	80 - IV - 104
64	80 - IV - 105
65	80 - IV - 106
66	80 - IV - 107
67	80 - IV - 108
68	80 - IV - 109
69	80 - IV - 110
70	80 - IV - 111
71	80 - IV - 112
72	80 - IV - 113
73	80 - IV - 114
74	80 - IV - 115
75	80 - IV - 116
76	80 - IV - 117
77	80 - IV - 118
78	80 - IV - 119
79	80 - IV - 120
80	80 - IV - 121
81	80 - IV - 122
82	80 - IV - 123
83	80 - IV - 124
84	80 - IV - 125
85	80 - IV - 126
86	80 - IV - 127
87	80 - IV - 128
88	80 - IV - 129
89	80 - IV - 130
90	80 - IV - 131
91	80 - IV - 132
92	80 - IV - 133
93	80 - IV - 134
94	80 - IV - 135
95	80 - IV - 136
96	80 - IV - 137
97	80 - IV - 138
98	80 - IV - 139
99	80 - IV - 140
100	80 - IV - 141
101	80 - IV - 142
102	80 - IV - 143
103	80 - IV - 144
104	80 - IV - 145
105	80 - IV - 146
106	80 - IV - 147
107	80 - IV - 148
108	80 - IV - 149
109	80 - IV - 150
110	80 - IV - 151
111	80 - IV - 152
112	80 - IV - 153
113	80 - IV - 154
114	80 - IV - 155
115	80 - IV - 156
116	80 - IV - 157
117	80 - IV - 158
118	80 - IV - 159
119	80 - IV - 160
120	80 - IV - 161
121	80 - IV - 162
122	80 - IV - 163
123	80 - IV - 164
124	80 - IV - 165
125	80 - IV - 166
126	80 - IV - 167
127	80 - IV - 168
128	80 - IV - 169
129	80 - IV - 170
130	80 - IV - 171
131	80 - IV - 172
132	80 - IV - 173
133	80 - IV - 174
134	80 - IV - 175
135	80 - IV - 176
136	80 - IV - 177
137	80 - IV - 178
138	80 - IV - 179
139	80 - IV - 180
140	80 - IV - 181
141	80 - IV - 182
142	80 - IV - 183
143	80 - IV - 184
144	80 - IV - 185
145	80 - IV - 186
146	80 - IV - 187
147	80 - IV - 188
148	80 - IV - 189
149	80 - IV - 190
150	80 - IV - 191
151	80 - IV - 192
152	80 - IV - 193
153	80 - IV - 194
154	80 - IV - 195
155	80 - IV - 196
156	80 - IV - 197
157	80 - IV - 198
158	80 - IV - 199
159	80 - IV - 200
160	80 - IV - 201
161	80 - IV - 202
162	80 - IV - 203
163	80 - IV - 204
164	80 - IV - 205
165	80 - IV - 206
166	80 - IV - 207
167	80 - IV - 208
168	80 - IV - 209
169	80 - IV - 210
170	80 - IV - 211
171	80 - IV - 212
172	80 - IV - 213
173	80 - IV - 214
174	80 - IV - 215
175	80 - IV - 216
176	80 - IV - 217
177	80 - IV - 218
178	80 - IV - 219
179	80 - IV - 220
180	80 - IV - 221
181	80 - IV - 222
182	80 - IV - 223
183	80 - IV - 224
184	80 - IV - 225
185	80 - IV - 226
186	80 - IV - 227
187	80 - IV - 228
188	80 - IV - 229
189	80 - IV - 230
190	80 - IV - 231
191	80 - IV - 232
192	80 - IV - 233
193	80 - IV - 234
194	80 - IV - 235
195	80 - IV - 236
196	80 - IV - 237
197	80 - IV - 238
198	80 - IV - 239
199	80 - IV - 240
200	80 - IV - 241
201	80 - IV - 242
202	80 - IV - 243
203	80 - IV - 244
204	80 - IV - 245
205	80 - IV - 246
206	80 - IV - 247
207	80 - IV - 248
208	80 - IV - 249
209	80 - IV - 250
210	80 - IV - 251
211	80 - IV - 252
212	80 - IV - 253
213	80 - IV - 254
214	80 - IV - 255
215	80 - IV - 256
216	80 - IV - 257
217	80 - IV - 258
218	80 - IV - 259
219	80 - IV - 260
220	80 - IV - 261
221	80 - IV - 262
222	80 - IV - 263
223	80 - IV - 264
224	80 - IV - 265
225	80 - IV - 266
226	80 - IV - 267
227	80 - IV - 268
228	80 - IV - 269
229	80 - IV - 270
230	80 - IV - 271
231	80 - IV - 272
232	80 - IV - 273
233	80 - IV - 274
234	80 - IV - 275
235	80 - IV - 276
236	80 - IV - 277
237	80 - IV - 278
238	80 - IV - 279
239	80 - IV - 280
240	80 - IV - 281
241	80 - IV - 282
242	80 - IV - 283
243	80 - IV - 284
244	80 - IV - 285
245	80 - IV - 286
246	80 - IV - 287
247	80 - IV - 288
248	80 - IV - 289
249	80 - IV - 290
250	80 - IV - 291
251	80 - IV - 292
252	80 - IV - 293
253	80 - IV - 294
254	80 - IV - 295
255	80 - IV - 296
256	80 - IV - 297
257	80 - IV - 298
258	80 - IV - 299
259	80 - IV - 300
260	80 - IV - 301
261	80 - IV - 302
262	80 - IV - 303
263	80 - IV - 304
264	80 - IV - 305
265	80 - IV - 306
266	80 - IV - 307
267	80 - IV - 308
268	80 - IV - 309
269	80 - IV - 310
270	80 - IV - 311
271	80 - IV - 312
272	80 - IV - 313
273	80 - IV - 314
274	80 - IV - 315
275	80 - IV - 316
276	80 - IV - 317
277	80 - IV - 318
278	80 - IV - 319
279	80 - IV - 320
280	80 - IV - 321
281	80 - IV - 322
282	80 - IV - 323
283	80 - IV - 324
284	80 - IV - 325
285	80 - IV - 326
286	80 - IV - 327
287	80 - IV - 328
288	80 - IV - 329
289	80 - IV - 330
290	80 - IV - 331
291	80 - IV - 332
292	80 - IV - 333
293	80 - IV - 334
294	80 - IV - 335
295	80 - IV - 336
296	80 - IV - 337
297	80 - IV - 338
298	80 - IV - 339
299	80 - IV - 340
300	80 - IV - 341
301	80 - IV - 342
302	80 - IV - 343
303	80 - IV - 344
304	80 - IV - 345
305	80 - IV - 346
306	80 - IV - 347
307	80 - IV - 348
308	80 - IV - 349
309	80 - IV - 350
310	80 - IV - 351
311	80 - IV - 352
312	80 - IV - 353
313	80 - IV - 354
314	80 - IV - 355
315	80 - IV - 356
316	80 - IV - 357
317	80 - IV - 358
318	80 - IV - 359
319	80 - IV - 360
320	80 - IV - 361
321	80 - IV - 362
322	80 - IV - 363
323	80 - IV - 364
324	80 - IV - 365
325	80 - IV - 366
326	80 - IV - 367
327	80 - IV - 368
328	80 - IV - 369
329	80 - IV - 370
330	80 - IV - 371
331	80 - IV - 372
332	80 - IV - 373
333	80 - IV - 374
334	80 - IV - 375
335	80 - IV - 376
336	80 - IV - 377
337	80 - IV - 378
338	80 - IV - 379
339	80 - IV - 380
340	80 - IV - 381
341	80 - IV - 382
342	80 - IV - 383
343	80 - IV - 384
344	80 - IV - 385
345	80 - IV - 386
346	80 - IV - 387
347	80 - IV - 388
348	80 - IV - 389
349	80 - IV - 390
350	80 - IV - 391
351	80 - IV - 392
352	80 - IV - 393
353	80 - IV - 394
354	80 - IV - 395
355	80 - IV - 396
356	80 - IV - 397
357	80 - IV - 398
358	80 - IV - 399
359	80 - IV - 400
360	80 - IV - 401
361	80 - IV - 402
362	80 - IV - 403
363	80 - IV - 404
364	80 - IV - 405
365	80 - IV - 406
366	80 - IV - 407
367	80 - IV - 408
368	80 - IV - 409
369	80 - IV - 410
370	80 - IV - 411
371	80 - IV - 412
372	80 - IV - 413
373	80 - IV - 414
374	80 - IV - 415
375	80 - IV - 416
376	80 - IV - 417
377	80 - IV - 418
378	80 - IV - 419
379	80 - IV - 420
380	80 - IV - 421
381	80 - IV - 422
382	80 - IV - 423
383	80 - IV - 424
384	80 - IV - 425
385	80 - IV - 426
386	80 - IV - 427
387	80 - IV - 428
388	80 - IV - 429
38	

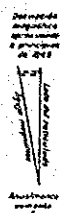
Hoja 2757-29-2



PUNTOS TRIGONOMETRICOS Y AUXILIARES

Número	De Registro	NOMBRE
1	TD - IV - 41	Beata Rita
2	TD - III - 74	Asensio Luján
3	TD - III - 80	Extrema Santa Rosa
4	TD - IV - 43	Sanctus Spiritus
5	TD - III - 75	San José
6	TD - IV - 42	San Juan
7	TD - IV - 44	San Luis
8	TD - IV - 45	San Pedro
9	TD - IV - 46	San Rafael
10	TD - III - 76	San Roque
11	TD - III - 77	San Sebastián
12	TD - III - 78	San Vicente

1) Las coordenadas planas y rotas son sin compensar.
 2) Los puntos auxiliares están representados por un círculo plano, o bien, marcados por un punto de hierro perforado de 1" de diámetro que sobresale del suelo 0.20 m. en montañas altas, a veces, marcados por una pila de 1.20 m. de alto.
 3) Los puntos para el control de alturas, están representados en las cartas con el signo correspondiente al correspondiente.
 4) Cuando hubiera adquirido la topografía de un punto trigonométrico, con el objeto de conocer la exactitud y grado de precisión del mismo, deberá solicitar al Instituto Geográfico Militar indicando el número de registro correspondiente.



凡例 LEYENDA

浸水域
 LAS ZONAS DE ANEGAMIENTO

 その他
 OTROS

PROVINCIA DE CORRIENTES DE LA REPUBLICA ARGENTINA

PROYECTO DE DESARROLLO AGRICOLA INTEGRADO EN EL AREA ADYACENTE A LA REPRESA DE YACYRETA

浸水域図
MAPA DE LAS ZONAS DE ANEGAMIENTO
中期 (EPOCA INTERMEDIA)

AGENCIA DE COOPERACION INTERNACIONAL DEL JAPON V-13

ESCALA 1:50 000

ACTUALIZACION PARCIAL DE LA EDICION DE ANTIQUO FORMATO

DISEÑADO POR: [Name]
 CORRIENTES, MISIONES, ARGENTINA

Equidistancia 5 metros

Signos cartograficos de uso mas frecuente

Signos cartograficos de uso mas frecuente	Signos cartograficos de uso mas frecuente	Signos cartograficos de uso mas frecuente	Signos cartograficos de uso mas frecuente	Signos cartograficos de uso mas frecuente	Signos cartograficos de uso mas frecuente