

- 凡例 LEYENDA
- 水田牧草轉換 (ARROCCERA - PASTOREO)
 - P 水田(1985~1986) (ARROCCERA)
 - PG 旧水田草地 (EX ARROCCERA-PASTOREO)
 - 農耕 (AGRICULTURA)
 - F 耕作地 (CULTIVOS DE SECANO: SOJA, MAIZ etc)
 - HT マテ茶 (YERSA MATE)
 - T 紅茶 (TE)
 - FR 果樹 (FRUTALES)
 - 農牧轉換 (AGROPECUARIO)
 - Dg 畑作物牧草轉換地 (AGRICULTURA-GANADERIA)
 - 牧草 (PECUARIO)
 - G 自然草地 (PASTURA NATURAL)
 - 植林 (SILVICULTURA)
 - A 植林: 松, ユーカリ (FORESTACION: PINO, EUCALIPTUS)
 - 森林 (BOSQUE)
 - fo 自然林 (BOSQUE NATURAL)
 - Sb 灌木林 (MONTE DE ARBUSTOS)
 - その他 (OTROS)
 - S 湿地 (ESTERO)
 - N 水域 (CUERPOS DE AGUA)
 - C 市街地 (CIUDAD)

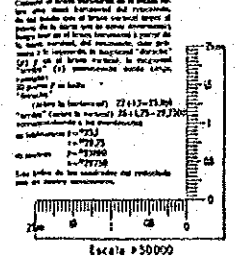
PROVINCIA DE CORRIENTES DE LA REPUBLICA ARGENTINA
PROYECTO DE DESARROLLO AGRICOLA INTEGRADO EN EL AREA ADYACENTE A LA REPRESA DE YACYRETA
土地被覆分類図
MAPA DE USO DE TIERRAS
乾期 (EPOCA SECA)
AGENCIA DE COOPERACION INTERNACIONAL DEL JAPON I-17

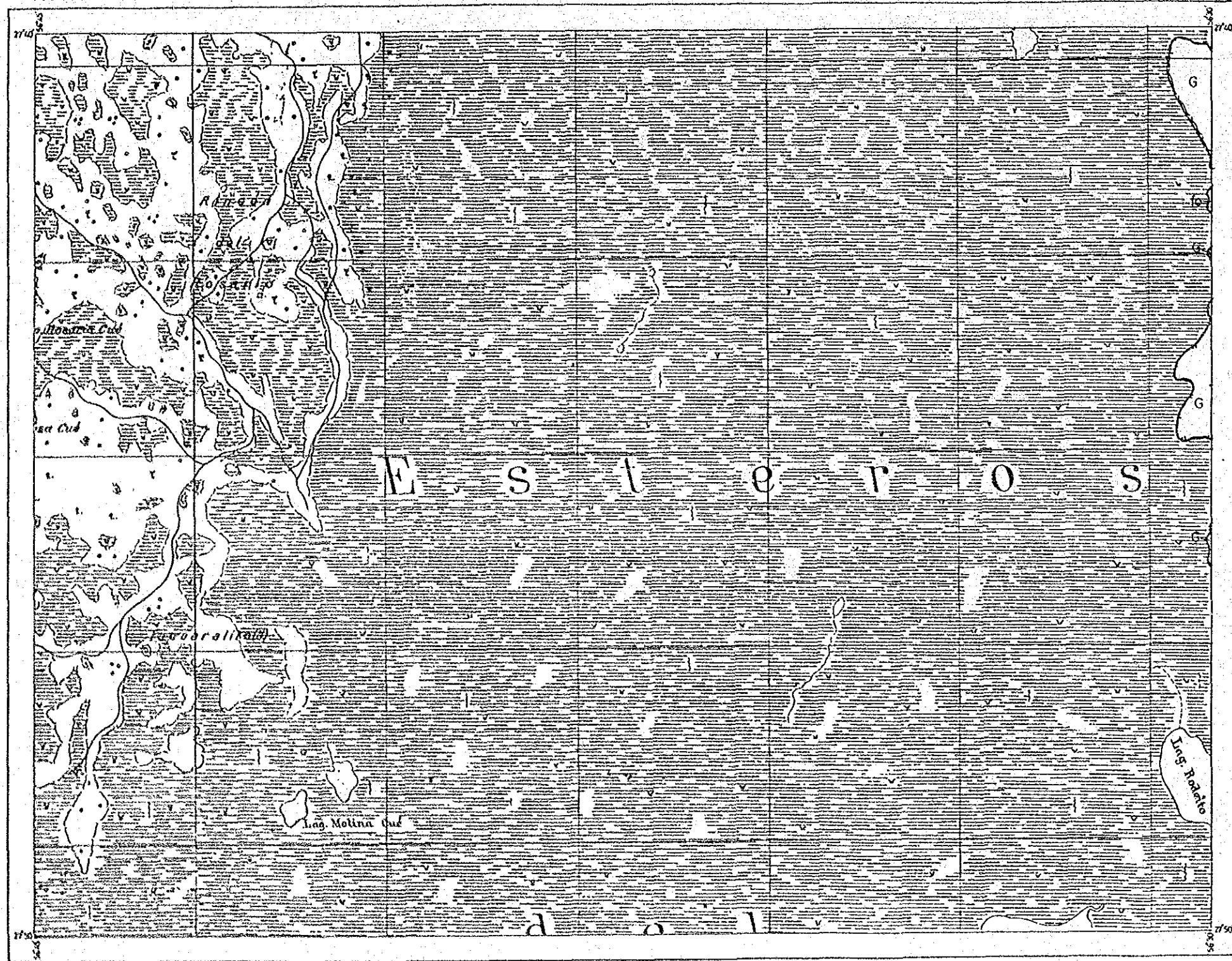
ESCALA 1:50 000

Equidistancia 5 metros

Signos cartográficos de uso más frecuente

<p>● 1. Puntos de control</p> <p>○ 2. Puntos de observación</p> <p>△ 3. Puntos de triangulación</p> <p>□ 4. Puntos de nivelación</p> <p>◇ 5. Puntos de altitud</p> <p>▽ 6. Puntos de temperatura</p> <p>◇ 7. Puntos de humedad</p> <p>◇ 8. Puntos de viento</p> <p>◇ 9. Puntos de presión</p> <p>◇ 10. Puntos de radiación</p> <p>◇ 11. Puntos de magnetismo</p> <p>◇ 12. Puntos de electricidad</p> <p>◇ 13. Puntos de sonido</p> <p>◇ 14. Puntos de luz</p> <p>◇ 15. Puntos de calor</p> <p>◇ 16. Puntos de frío</p> <p>◇ 17. Puntos de humedad relativa</p> <p>◇ 18. Puntos de velocidad del viento</p> <p>◇ 19. Puntos de dirección del viento</p> <p>◇ 20. Puntos de turbulencia</p> <p>◇ 21. Puntos de niebla</p> <p>◇ 22. Puntos de lluvia</p> <p>◇ 23. Puntos de nieve</p> <p>◇ 24. Puntos de granizo</p> <p>◇ 25. Puntos de tormenta</p> <p>◇ 26. Puntos de huracán</p> <p>◇ 27. Puntos de ciclón</p> <p>◇ 28. Puntos de tifón</p> <p>◇ 29. Puntos de marea</p> <p>◇ 30. Puntos de corriente</p> <p>◇ 31. Puntos de oleaje</p> <p>◇ 32. Puntos de tsunami</p> <p>◇ 33. Puntos de terremoto</p> <p>◇ 34. Puntos de volcán</p> <p>◇ 35. Puntos de lava</p> <p>◇ 36. Puntos de cenizas</p> <p>◇ 37. Puntos de bombas</p> <p>◇ 38. Puntos de bombas de agua</p> <p>◇ 39. Puntos de bombas de petróleo</p> <p>◇ 40. Puntos de bombas de gas</p> <p>◇ 41. Puntos de bombas de electricidad</p> <p>◇ 42. Puntos de bombas de calor</p> <p>◇ 43. Puntos de bombas de frío</p> <p>◇ 44. Puntos de bombas de humedad</p> <p>◇ 45. Puntos de bombas de viento</p> <p>◇ 46. Puntos de bombas de presión</p> <p>◇ 47. Puntos de bombas de radiación</p> <p>◇ 48. Puntos de bombas de magnetismo</p> <p>◇ 49. Puntos de bombas de electricidad</p> <p>◇ 50. Puntos de bombas de sonido</p> <p>◇ 51. Puntos de bombas de luz</p> <p>◇ 52. Puntos de bombas de calor</p> <p>◇ 53. Puntos de bombas de frío</p> <p>◇ 54. Puntos de bombas de humedad</p> <p>◇ 55. Puntos de bombas de viento</p> <p>◇ 56. Puntos de bombas de presión</p> <p>◇ 57. Puntos de bombas de radiación</p> <p>◇ 58. Puntos de bombas de magnetismo</p> <p>◇ 59. Puntos de bombas de electricidad</p> <p>◇ 60. Puntos de bombas de sonido</p> <p>◇ 61. Puntos de bombas de luz</p> <p>◇ 62. Puntos de bombas de calor</p> <p>◇ 63. Puntos de bombas de frío</p> <p>◇ 64. Puntos de bombas de humedad</p> <p>◇ 65. Puntos de bombas de viento</p> <p>◇ 66. Puntos de bombas de presión</p> <p>◇ 67. Puntos de bombas de radiación</p> <p>◇ 68. Puntos de bombas de magnetismo</p> <p>◇ 69. Puntos de bombas de electricidad</p> <p>◇ 70. Puntos de bombas de sonido</p> <p>◇ 71. Puntos de bombas de luz</p> <p>◇ 72. Puntos de bombas de calor</p> <p>◇ 73. Puntos de bombas de frío</p> <p>◇ 74. Puntos de bombas de humedad</p> <p>◇ 75. Puntos de bombas de viento</p> <p>◇ 76. Puntos de bombas de presión</p> <p>◇ 77. Puntos de bombas de radiación</p> <p>◇ 78. Puntos de bombas de magnetismo</p> <p>◇ 79. Puntos de bombas de electricidad</p> <p>◇ 80. Puntos de bombas de sonido</p> <p>◇ 81. Puntos de bombas de luz</p> <p>◇ 82. Puntos de bombas de calor</p> <p>◇ 83. Puntos de bombas de frío</p> <p>◇ 84. Puntos de bombas de humedad</p> <p>◇ 85. Puntos de bombas de viento</p> <p>◇ 86. Puntos de bombas de presión</p> <p>◇ 87. Puntos de bombas de radiación</p> <p>◇ 88. Puntos de bombas de magnetismo</p> <p>◇ 89. Puntos de bombas de electricidad</p> <p>◇ 90. Puntos de bombas de sonido</p> <p>◇ 91. Puntos de bombas de luz</p> <p>◇ 92. Puntos de bombas de calor</p> <p>◇ 93. Puntos de bombas de frío</p> <p>◇ 94. Puntos de bombas de humedad</p> <p>◇ 95. Puntos de bombas de viento</p> <p>◇ 96. Puntos de bombas de presión</p> <p>◇ 97. Puntos de bombas de radiación</p> <p>◇ 98. Puntos de bombas de magnetismo</p> <p>◇ 99. Puntos de bombas de electricidad</p> <p>◇ 100. Puntos de bombas de sonido</p>	<p>● 1. Puntos de control</p> <p>○ 2. Puntos de observación</p> <p>△ 3. Puntos de triangulación</p> <p>□ 4. Puntos de nivelación</p> <p>◇ 5. Puntos de altitud</p> <p>▽ 6. Puntos de temperatura</p> <p>◇ 7. Puntos de humedad</p> <p>◇ 8. Puntos de viento</p> <p>◇ 9. Puntos de presión</p> <p>◇ 10. Puntos de radiación</p> <p>◇ 11. Puntos de magnetismo</p> <p>◇ 12. Puntos de electricidad</p> <p>◇ 13. Puntos de sonido</p> <p>◇ 14. Puntos de luz</p> <p>◇ 15. Puntos de calor</p> <p>◇ 16. Puntos de frío</p> <p>◇ 17. Puntos de humedad relativa</p> <p>◇ 18. Puntos de velocidad del viento</p> <p>◇ 19. Puntos de dirección del viento</p> <p>◇ 20. Puntos de turbulencia</p> <p>◇ 21. Puntos de niebla</p> <p>◇ 22. Puntos de lluvia</p> <p>◇ 23. Puntos de nieve</p> <p>◇ 24. Puntos de granizo</p> <p>◇ 25. Puntos de tormenta</p> <p>◇ 26. Puntos de huracán</p> <p>◇ 27. Puntos de ciclón</p> <p>◇ 28. Puntos de tifón</p> <p>◇ 29. Puntos de marea</p> <p>◇ 30. Puntos de corriente</p> <p>◇ 31. Puntos de oleaje</p> <p>◇ 32. Puntos de tsunami</p> <p>◇ 33. Puntos de terremoto</p> <p>◇ 34. Puntos de volcán</p> <p>◇ 35. Puntos de lava</p> <p>◇ 36. Puntos de cenizas</p> <p>◇ 37. Puntos de bombas</p> <p>◇ 38. Puntos de bombas de agua</p> <p>◇ 39. Puntos de bombas de petróleo</p> <p>◇ 40. Puntos de bombas de gas</p> <p>◇ 41. Puntos de bombas de electricidad</p> <p>◇ 42. Puntos de bombas de calor</p> <p>◇ 43. Puntos de bombas de frío</p> <p>◇ 44. Puntos de bombas de humedad</p> <p>◇ 45. Puntos de bombas de viento</p> <p>◇ 46. Puntos de bombas de presión</p> <p>◇ 47. Puntos de bombas de radiación</p> <p>◇ 48. Puntos de bombas de magnetismo</p> <p>◇ 49. Puntos de bombas de electricidad</p> <p>◇ 50. Puntos de bombas de sonido</p> <p>◇ 51. Puntos de bombas de luz</p> <p>◇ 52. Puntos de bombas de calor</p> <p>◇ 53. Puntos de bombas de frío</p> <p>◇ 54. Puntos de bombas de humedad</p> <p>◇ 55. Puntos de bombas de viento</p> <p>◇ 56. Puntos de bombas de presión</p> <p>◇ 57. Puntos de bombas de radiación</p> <p>◇ 58. Puntos de bombas de magnetismo</p> <p>◇ 59. Puntos de bombas de electricidad</p> <p>◇ 60. Puntos de bombas de sonido</p> <p>◇ 61. Puntos de bombas de luz</p> <p>◇ 62. Puntos de bombas de calor</p> <p>◇ 63. Puntos de bombas de frío</p> <p>◇ 64. Puntos de bombas de humedad</p> <p>◇ 65. Puntos de bombas de viento</p> <p>◇ 66. Puntos de bombas de presión</p> <p>◇ 67. Puntos de bombas de radiación</p> <p>◇ 68. Puntos de bombas de magnetismo</p> <p>◇ 69. Puntos de bombas de electricidad</p> <p>◇ 70. Puntos de bombas de sonido</p> <p>◇ 71. Puntos de bombas de luz</p> <p>◇ 72. Puntos de bombas de calor</p> <p>◇ 73. Puntos de bombas de frío</p> <p>◇ 74. Puntos de bombas de humedad</p> <p>◇ 75. Puntos de bombas de viento</p> <p>◇ 76. Puntos de bombas de presión</p> <p>◇ 77. Puntos de bombas de radiación</p> <p>◇ 78. Puntos de bombas de magnetismo</p> <p>◇ 79. Puntos de bombas de electricidad</p> <p>◇ 80. Puntos de bombas de sonido</p> <p>◇ 81. Puntos de bombas de luz</p> <p>◇ 82. Puntos de bombas de calor</p> <p>◇ 83. Puntos de bombas de frío</p> <p>◇ 84. Puntos de bombas de humedad</p> <p>◇ 85. Puntos de bombas de viento</p> <p>◇ 86. Puntos de bombas de presión</p> <p>◇ 87. Puntos de bombas de radiación</p> <p>◇ 88. Puntos de bombas de magnetismo</p> <p>◇ 89. Puntos de bombas de electricidad</p> <p>◇ 90. Puntos de bombas de sonido</p> <p>◇ 91. Puntos de bombas de luz</p> <p>◇ 92. Puntos de bombas de calor</p> <p>◇ 93. Puntos de bombas de frío</p> <p>◇ 94. Puntos de bombas de humedad</p> <p>◇ 95. Puntos de bombas de viento</p> <p>◇ 96. Puntos de bombas de presión</p> <p>◇ 97. Puntos de bombas de radiación</p> <p>◇ 98. Puntos de bombas de magnetismo</p> <p>◇ 99. Puntos de bombas de electricidad</p> <p>◇ 100. Puntos de bombas de sonido</p>
---	---





凡例 LEYENDA

1. 水田牧草輪換 (ARROCCERA - PASTOREO)
 - P 水田(1985~1986) (ARROCCERA)
 - PG 旧水田草地 (EX ARROCCERA-PASTOREO)
2. 農耕 (AGRICULTURA)
 - F 耕作畑 (CULTIVOS DE SECANO: SOJA, MAIZ etc)
 - MF マテ茶 (YERBA MATE)
 - T 紅茶 (TE)
 - FR 果樹 (FRUTALES)
3. 農牧輪換 (AGROPECUARIO)
 - DG 畑作物牧草輪換地 (AGRICULTURA-GANADERIA)
4. 牧草 (PECUARIO)
 - G 自然草地 (PASTURA NATURAL)
5. 植林 (SILVICULTURA)
 - A 植林: 松, ユーカリ (FORESTACION: PINO, EUCALIPTUS)
6. 森林 (BOSQUE)
 - fo 自然林 (BOSQUE NATURAL)
 - Sb 灌木林 (MONTE DE ARBUSTOS)
7. その他 (OTROS)
 - S 湿地 (ESTEROS)
 - W 水域 (CUERPOS DE AGUA)
 - C 市街地 (CIUDAD)

PROVINCIA DE CORRIENTES
DE LA REPUBLICA ARGENTINA

PROYECTO DE DESARROLLO AGRICOLA
INTEGRADO EN EL AREA ADYACENTE
A LA REPRESA DE YACYRETA

土地被覆分類図
MAPA DE USO DE TIERRAS
乾期 (EPOCA SECA)

AGENCIA DE COOPERACION
INTERNACIONAL DEL JAPON 1-18

ESCALA 1:50 000

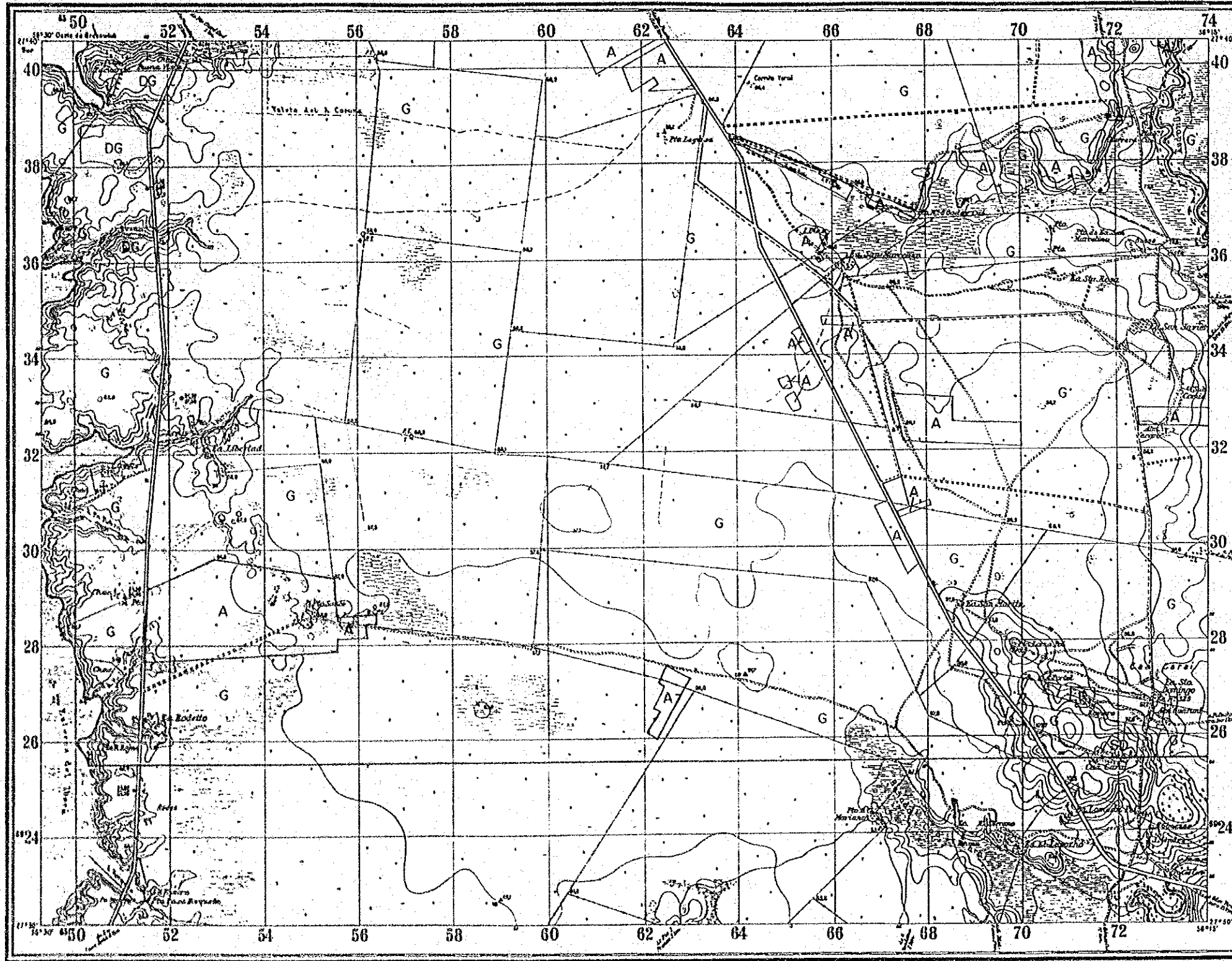
Distancia 30 metros
Signos cartográficos de uso más frecuente

<p>Lineas de contorno</p> <p>Lineas de contorno de 100 metros</p> <p>Lineas de contorno de 200 metros</p> <p>Lineas de contorno de 300 metros</p> <p>Lineas de contorno de 400 metros</p> <p>Lineas de contorno de 500 metros</p> <p>Lineas de contorno de 600 metros</p> <p>Lineas de contorno de 700 metros</p> <p>Lineas de contorno de 800 metros</p> <p>Lineas de contorno de 900 metros</p> <p>Lineas de contorno de 1000 metros</p>	<p>Lineas de contorno</p> <p>Lineas de contorno de 100 metros</p> <p>Lineas de contorno de 200 metros</p> <p>Lineas de contorno de 300 metros</p> <p>Lineas de contorno de 400 metros</p> <p>Lineas de contorno de 500 metros</p> <p>Lineas de contorno de 600 metros</p> <p>Lineas de contorno de 700 metros</p> <p>Lineas de contorno de 800 metros</p> <p>Lineas de contorno de 900 metros</p> <p>Lineas de contorno de 1000 metros</p>	<p>Lineas de contorno</p> <p>Lineas de contorno de 100 metros</p> <p>Lineas de contorno de 200 metros</p> <p>Lineas de contorno de 300 metros</p> <p>Lineas de contorno de 400 metros</p> <p>Lineas de contorno de 500 metros</p> <p>Lineas de contorno de 600 metros</p> <p>Lineas de contorno de 700 metros</p> <p>Lineas de contorno de 800 metros</p> <p>Lineas de contorno de 900 metros</p> <p>Lineas de contorno de 1000 metros</p>	<p>Lineas de contorno</p> <p>Lineas de contorno de 100 metros</p> <p>Lineas de contorno de 200 metros</p> <p>Lineas de contorno de 300 metros</p> <p>Lineas de contorno de 400 metros</p> <p>Lineas de contorno de 500 metros</p> <p>Lineas de contorno de 600 metros</p> <p>Lineas de contorno de 700 metros</p> <p>Lineas de contorno de 800 metros</p> <p>Lineas de contorno de 900 metros</p> <p>Lineas de contorno de 1000 metros</p>	<p>Lineas de contorno</p> <p>Lineas de contorno de 100 metros</p> <p>Lineas de contorno de 200 metros</p> <p>Lineas de contorno de 300 metros</p> <p>Lineas de contorno de 400 metros</p> <p>Lineas de contorno de 500 metros</p> <p>Lineas de contorno de 600 metros</p> <p>Lineas de contorno de 700 metros</p> <p>Lineas de contorno de 800 metros</p> <p>Lineas de contorno de 900 metros</p> <p>Lineas de contorno de 1000 metros</p>	<p>Lineas de contorno</p> <p>Lineas de contorno de 100 metros</p> <p>Lineas de contorno de 200 metros</p> <p>Lineas de contorno de 300 metros</p> <p>Lineas de contorno de 400 metros</p> <p>Lineas de contorno de 500 metros</p> <p>Lineas de contorno de 600 metros</p> <p>Lineas de contorno de 700 metros</p> <p>Lineas de contorno de 800 metros</p> <p>Lineas de contorno de 900 metros</p> <p>Lineas de contorno de 1000 metros</p>
--	--	--	--	--	--

UNIDAD MÉRICA
 Dep. Topográfico
 Hoja 2757-35-1

ÉJÉRCITO ARGENTINO - INSTITUTO GEOGRÁFICO MILITAR
 CARTA TOPOGRÁFICA DE LA REPÚBLICA ARGENTINA
PASO CAÁ CARAÍ
 CORRIENTES
 LEVANTADA EN EL AÑO 1944

SECCION DE NIJAS DE BATHUR
 FOMENTO DE LA ECONOMIA
 DIVISION DE LA TIERRA



- 凡例 (LEYENDA)
- 水田牧草輪換 (ARROCFERRA - PASTOREO)
 - P 水田 (1985 ~ 1986) (ARROCFERRA)
 - IG 旧水田草地 (EX ARROCFERRA - PASTOREO)
 - 農耕 (AGRICULTURA)
 - F 耕作地 (CULTIVOS DE SECANO: SOJA, MAIZ etc.)
 - MT マテ茶 (YERBA MATE)
 - T 紅茶 (TE)
 - FR 果樹 (FRUTALES)
 - 農牧輪換 (AGROPECUARIO)
 - Dg 畑作物牧草輪換地 (AGRICULTURA - GANADERIA)
 - 牧草 (PECUARIO)
 - G 自然草地 (PASTURA NATURAL)
 - 植林 (SILVICULTURA)
 - A 植林: 松, ユーカリ (FORESTACION: PINO, EUCALIPTUS)
 - 森林 (BOSQUE)
 - fo 自然林 (BOSQUE NATURAL)
 - Sb 灌木林 (MATE DE ARBUSTOS)
 - その他 (OTROS)
 - S 湿地 (ESTERO)
 - W 水域 (CUERPOS DE AGUA)
 - C 市用地 (CIUDAD)

PROVINCIA DE CORRIENTES
 DE LA REPUBLICA ARGENTINA

PROYECTO DE DESARROLLO AGRICOLA
 INTEGRADO EN EL AREA ADYACENTE
 A LA REPRESA DE YACYRITA

土地被覆分類図
 MAPA DE USO DE TIERRAS
 乾期 (EPOCA SECA)

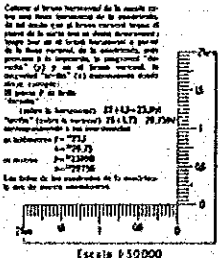
AGENCIA DE COOPERACION
 INTERNACIONAL DEL JAPON I-19

ESCALA 1:60 000

Equidistancia 250 metros

Signos cartográficos de uso más frecuente

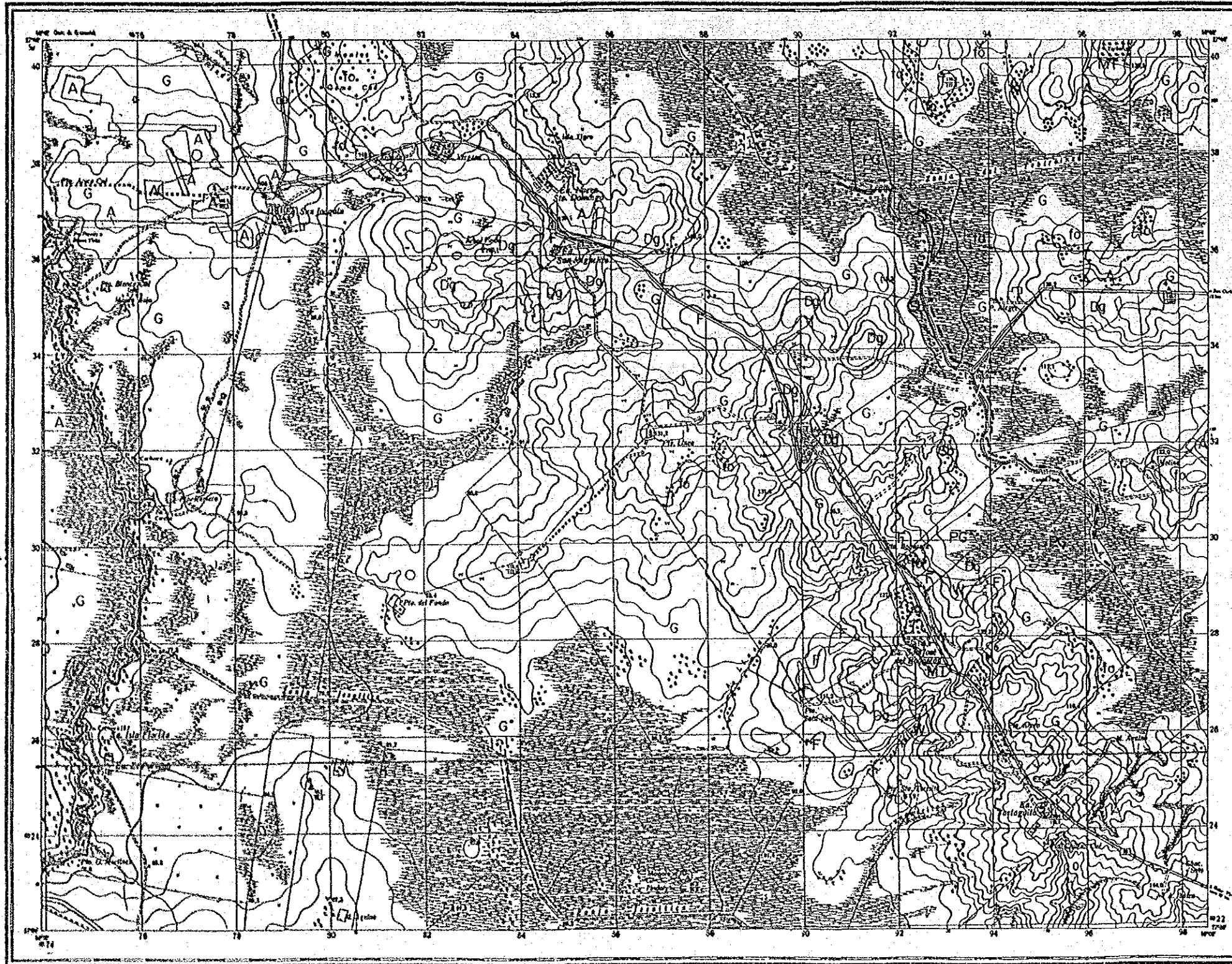
<p>● Puntos de observación</p> <p>○ Puntos de control</p> <p>○ Puntos de nivelación</p> <p>○ Puntos de triangulación</p> <p>○ Puntos de geodesia</p> <p>○ Puntos de astronomía</p> <p>○ Puntos de magnetometría</p> <p>○ Puntos de gravimetría</p> <p>○ Puntos de sismología</p> <p>○ Puntos de meteorología</p> <p>○ Puntos de hidrografía</p> <p>○ Puntos de oceanografía</p> <p>○ Puntos de limnología</p> <p>○ Puntos de biología</p> <p>○ Puntos de zoología</p> <p>○ Puntos de botánica</p> <p>○ Puntos de geología</p> <p>○ Puntos de paleontología</p> <p>○ Puntos de arqueología</p> <p>○ Puntos de etnografía</p> <p>○ Puntos de lingüística</p> <p>○ Puntos de historia</p> <p>○ Puntos de geografía</p> <p>○ Puntos de topografía</p> <p>○ Puntos de cartografía</p> <p>○ Puntos de fotogrametría</p> <p>○ Puntos de teledetección</p> <p>○ Puntos de SIG</p>	<p>○ Puntos de observación</p> <p>○ Puntos de control</p> <p>○ Puntos de nivelación</p> <p>○ Puntos de triangulación</p> <p>○ Puntos de geodesia</p> <p>○ Puntos de astronomía</p> <p>○ Puntos de magnetometría</p> <p>○ Puntos de gravimetría</p> <p>○ Puntos de sismología</p> <p>○ Puntos de meteorología</p> <p>○ Puntos de hidrografía</p> <p>○ Puntos de oceanografía</p> <p>○ Puntos de limnología</p> <p>○ Puntos de biología</p> <p>○ Puntos de zoología</p> <p>○ Puntos de botánica</p> <p>○ Puntos de geología</p> <p>○ Puntos de paleontología</p> <p>○ Puntos de arqueología</p> <p>○ Puntos de etnografía</p> <p>○ Puntos de lingüística</p> <p>○ Puntos de historia</p> <p>○ Puntos de geografía</p> <p>○ Puntos de topografía</p> <p>○ Puntos de cartografía</p> <p>○ Puntos de fotogrametría</p> <p>○ Puntos de teledetección</p> <p>○ Puntos de SIG</p>	<p>○ Puntos de observación</p> <p>○ Puntos de control</p> <p>○ Puntos de nivelación</p> <p>○ Puntos de triangulación</p> <p>○ Puntos de geodesia</p> <p>○ Puntos de astronomía</p> <p>○ Puntos de magnetometría</p> <p>○ Puntos de gravimetría</p> <p>○ Puntos de sismología</p> <p>○ Puntos de meteorología</p> <p>○ Puntos de hidrografía</p> <p>○ Puntos de oceanografía</p> <p>○ Puntos de limnología</p> <p>○ Puntos de biología</p> <p>○ Puntos de zoología</p> <p>○ Puntos de botánica</p> <p>○ Puntos de geología</p> <p>○ Puntos de paleontología</p> <p>○ Puntos de arqueología</p> <p>○ Puntos de etnografía</p> <p>○ Puntos de lingüística</p> <p>○ Puntos de historia</p> <p>○ Puntos de geografía</p> <p>○ Puntos de topografía</p> <p>○ Puntos de cartografía</p> <p>○ Puntos de fotogrametría</p> <p>○ Puntos de teledetección</p> <p>○ Puntos de SIG</p>	<p>○ Puntos de observación</p> <p>○ Puntos de control</p> <p>○ Puntos de nivelación</p> <p>○ Puntos de triangulación</p> <p>○ Puntos de geodesia</p> <p>○ Puntos de astronomía</p> <p>○ Puntos de magnetometría</p> <p>○ Puntos de gravimetría</p> <p>○ Puntos de sismología</p> <p>○ Puntos de meteorología</p> <p>○ Puntos de hidrografía</p> <p>○ Puntos de oceanografía</p> <p>○ Puntos de limnología</p> <p>○ Puntos de biología</p> <p>○ Puntos de zoología</p> <p>○ Puntos de botánica</p> <p>○ Puntos de geología</p> <p>○ Puntos de paleontología</p> <p>○ Puntos de arqueología</p> <p>○ Puntos de etnografía</p> <p>○ Puntos de lingüística</p> <p>○ Puntos de historia</p> <p>○ Puntos de geografía</p> <p>○ Puntos de topografía</p> <p>○ Puntos de cartografía</p> <p>○ Puntos de fotogrametría</p> <p>○ Puntos de teledetección</p> <p>○ Puntos de SIG</p>	<p>○ Puntos de observación</p> <p>○ Puntos de control</p> <p>○ Puntos de nivelación</p> <p>○ Puntos de triangulación</p> <p>○ Puntos de geodesia</p> <p>○ Puntos de astronomía</p> <p>○ Puntos de magnetometría</p> <p>○ Puntos de gravimetría</p> <p>○ Puntos de sismología</p> <p>○ Puntos de meteorología</p> <p>○ Puntos de hidrografía</p> <p>○ Puntos de oceanografía</p> <p>○ Puntos de limnología</p> <p>○ Puntos de biología</p> <p>○ Puntos de zoología</p> <p>○ Puntos de botánica</p> <p>○ Puntos de geología</p> <p>○ Puntos de paleontología</p> <p>○ Puntos de arqueología</p> <p>○ Puntos de etnografía</p> <p>○ Puntos de lingüística</p> <p>○ Puntos de historia</p> <p>○ Puntos de geografía</p> <p>○ Puntos de topografía</p> <p>○ Puntos de cartografía</p> <p>○ Puntos de fotogrametría</p> <p>○ Puntos de teledetección</p> <p>○ Puntos de SIG</p>
---	---	---	---	---



HOJA 2757-35-2

EJÉRCITO ARGENTINO - INSTITUTO GEOGRÁFICO MILITAR
 CARTA TOPOGRÁFICA DE LA REPÚBLICA ARGENTINA
ESTANCIA SAN MIGUELITO
 CORRIENTES
 LEVANTADA EN EL AÑO 1938

ESTADÍSTICA DE LA HOJA
 No. Puntos 100000
 No. Puntos 100000
 No. Puntos 100000
 No. Puntos 100000
 No. Puntos 100000
 No. Puntos 100000
 No. Puntos 100000
 No. Puntos 100000



凡例 LEYENDA

1. 水田牧草輪換 (ARROCEÑA - PASTOREO)
 - P 水田 (1985 ~ 1988) (ARROCEÑA)
 - PG 旧水田草地 (EX ARROCEÑA - PASTOREO)
2. 農耕 (AGRICULTURA)
 - F 穀作物 (CULTIVOS DE SECAÑO: SOJA, MAÍZ etc)
 - MT マテ茶 (VERBA MATE)
 - T 紅茶 (TE)
 - FR 果樹 (FRUTALES)
3. 農牧輪換 (AGROPECUARIO)
 - Dg 畑作物牧草輪換地 (AGRICULTURA - GANADERIA)
4. 牧草 (PECUARIO)
 - G 自然草地 (PASTURA NATURAL)
5. 植林 (SILVICULTURA)
 - A 植林: 松, ユーカリ (FORESTACION: PINO, EUCALIPTUS)
6. 森林 (BOSQUE)
 - fo 自然林 (BOSQUE NATURAL)
 - Sb 灌木林 (MONTE DE ARBUSTOS)
7. その他 (OTROS)
 - S 湿地 (ESTERO)
 - W 水域 (CUERPOS DE AGUA)
 - C 市街地 (CIUDAD)

PROVINCIA DE CORRIENTES
 DE LA REPÚBLICA ARGENTINA

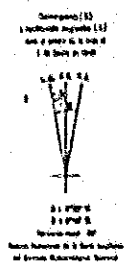
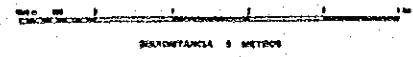
PROYECTO DE DESARROLLO AGRICOLA
 INTEGRADO EN EL AREA ADYACENTE
 A LA REPRESA DE YACRETA

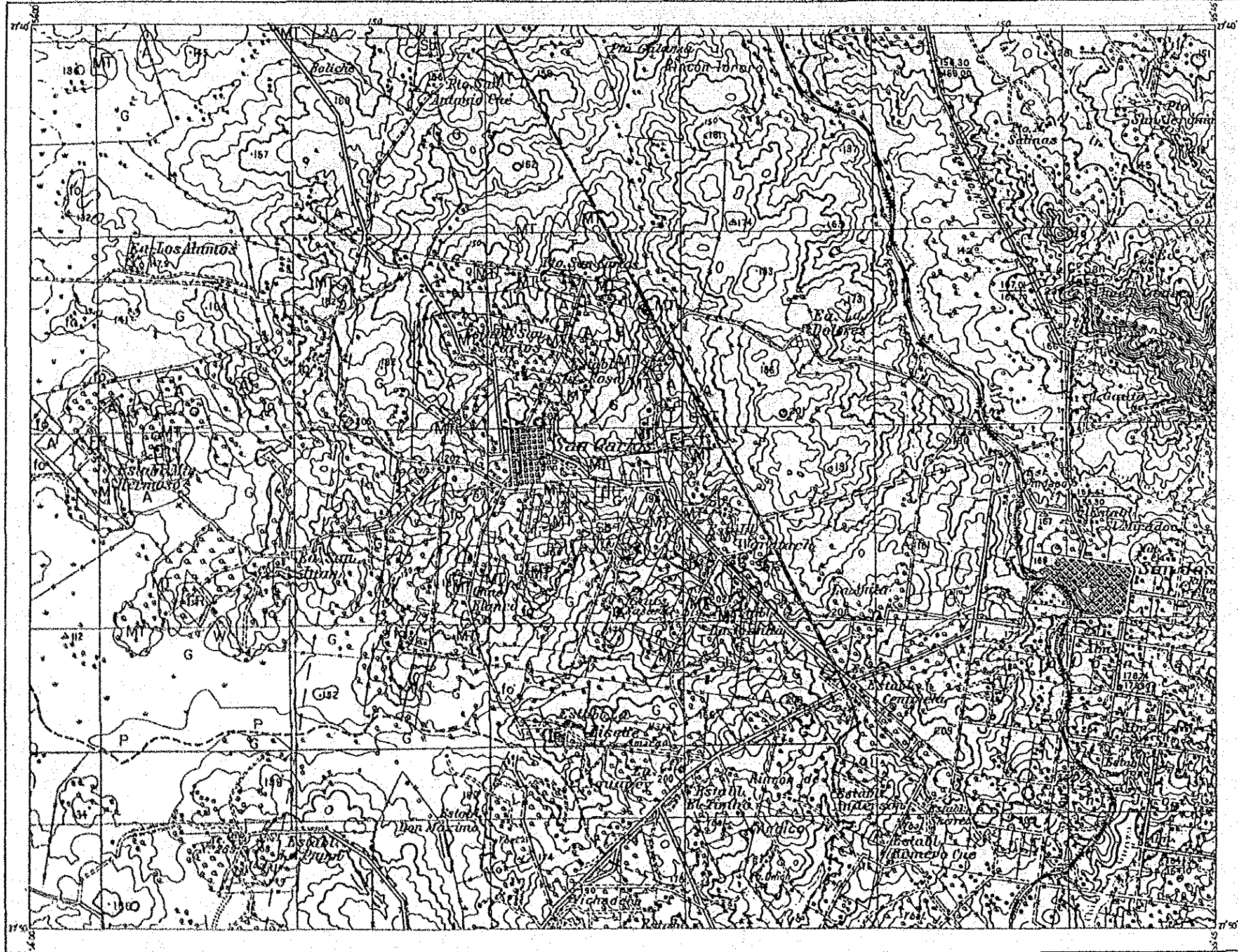
土地被覆分類図

HAPA DE USO DE TIERRAS
 乾期 (EPOCA SECA)

AGENCIA DE COOPERACION
 INTERNACIONAL DEL JAPON I-20

ESCALA 1:50000





凡例 LEYENDA

- 1. 水田牧草轉換 (ARROCCERA - PASTOREO)
 - P 水田 (1955 ~ 1956) (ARROCCERA)
 - PG 旧水田草地 (EX ARROCCERA-PASTOREO)
- 2. 農耕 (AGRICULTURA)
 - F 耕作畑 (CULTIVOS DE SECANO: SOJA, MAIZ etc)
 - MT マテ茶 (YERBA MATE)
 - T 紅茶 (TE)
 - FR 果樹 (FRUTALES)
- 3. 農牧轉換 (AGROPECUARIO)
 - Dg 畑作物牧草轉換地 (AGRICULTURA-GANADERIA)
- 4. 牧草 (PECUARIO)
 - G 自然草地 (PASTERA NATURAL)
- 5. 植林 (SILVICULTURA)
 - A 植林: 松, ユーカリ (FORESTACION: PINO, EUCALIPTUS)
- 6. 森林 (BOSQUE)
 - fo 自然林 (BOSQUE NATURAL)
 - Sb 灌木林 (MONTE DE ARBUSTOS)
- 7. その他 (OTROS)
 - S 湿地 (ESTERO)
 - H 水域 (CUERPOS DE AGUA)
 - C 市街地 (CIUDAD)

PROVINCIA DE CORRIENTES DE LA REPUBLICA ARGENTINA

PROYECTO DE DESARROLLO AGRICOLA INTEGRADO EN EL AREA ADYACENTE A LA REPRESA DE YACYRETA

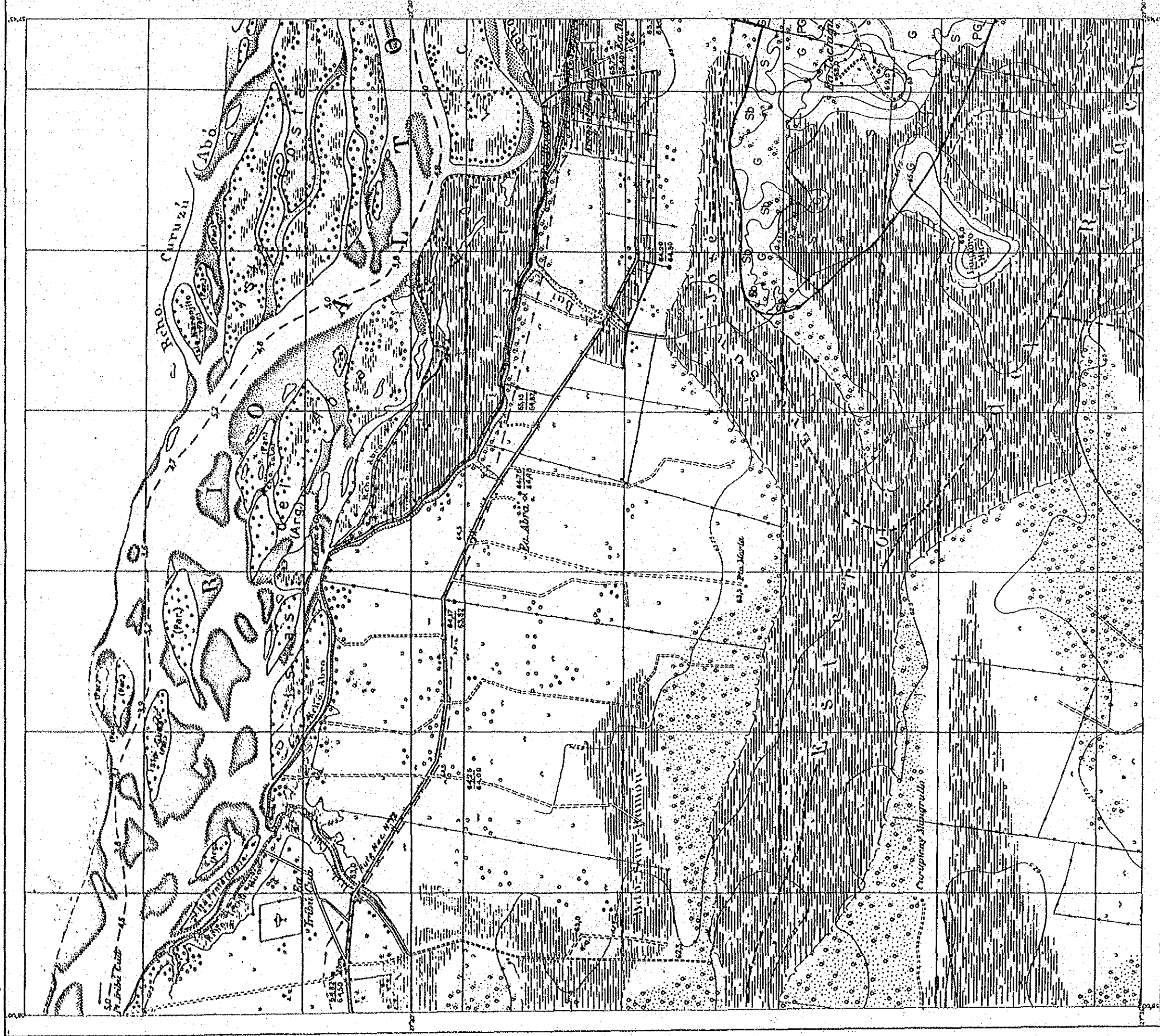
土地被覆分類図
MAPA DE USO DE TIERRAS
乾期 (EPOCA SECA)

AGENCIA DE COOPERACION INTERNACIONAL DEL JAPON I-21

ESCALA 1:50 000

Equidistancia 20 metros
Signos cartograficos de uso más frecuente

<p>1. Línea de frontera</p> <p>2. Línea de división de jurisdicción</p> <p>3. Línea de división de jurisdicción</p> <p>4. Línea de división de jurisdicción</p> <p>5. Línea de división de jurisdicción</p> <p>6. Línea de división de jurisdicción</p> <p>7. Línea de división de jurisdicción</p> <p>8. Línea de división de jurisdicción</p> <p>9. Línea de división de jurisdicción</p> <p>10. Línea de división de jurisdicción</p>	<p>11. Línea de división de jurisdicción</p> <p>12. Línea de división de jurisdicción</p> <p>13. Línea de división de jurisdicción</p> <p>14. Línea de división de jurisdicción</p> <p>15. Línea de división de jurisdicción</p> <p>16. Línea de división de jurisdicción</p> <p>17. Línea de división de jurisdicción</p> <p>18. Línea de división de jurisdicción</p> <p>19. Línea de división de jurisdicción</p> <p>20. Línea de división de jurisdicción</p>	<p>21. Línea de división de jurisdicción</p> <p>22. Línea de división de jurisdicción</p> <p>23. Línea de división de jurisdicción</p> <p>24. Línea de división de jurisdicción</p> <p>25. Línea de división de jurisdicción</p> <p>26. Línea de división de jurisdicción</p> <p>27. Línea de división de jurisdicción</p> <p>28. Línea de división de jurisdicción</p> <p>29. Línea de división de jurisdicción</p> <p>30. Línea de división de jurisdicción</p>	<p>31. Línea de división de jurisdicción</p> <p>32. Línea de división de jurisdicción</p> <p>33. Línea de división de jurisdicción</p> <p>34. Línea de división de jurisdicción</p> <p>35. Línea de división de jurisdicción</p> <p>36. Línea de división de jurisdicción</p> <p>37. Línea de división de jurisdicción</p> <p>38. Línea de división de jurisdicción</p> <p>39. Línea de división de jurisdicción</p> <p>40. Línea de división de jurisdicción</p>	<p>41. Línea de división de jurisdicción</p> <p>42. Línea de división de jurisdicción</p> <p>43. Línea de división de jurisdicción</p> <p>44. Línea de división de jurisdicción</p> <p>45. Línea de división de jurisdicción</p> <p>46. Línea de división de jurisdicción</p> <p>47. Línea de división de jurisdicción</p> <p>48. Línea de división de jurisdicción</p> <p>49. Línea de división de jurisdicción</p> <p>50. Línea de división de jurisdicción</p>
--	---	---	---	---



SITUACIÓN DE LA HOJA

2757-26-1	2757-26-2
2757-26-3	2757-26-4

LEYENDA

SIEMPRE CARTOGRAFICOS

Contorno (1/4 de m. y mayor)

Contorno (1/2 de m. y mayor)

Contorno (3/4 de m. y mayor)

Contorno (1 m. y mayor)

Contorno (1 1/2 m. y mayor)

Contorno (2 m. y mayor)

Contorno (3 m. y mayor)

Contorno (4 m. y mayor)

Contorno (5 m. y mayor)

Contorno (6 m. y mayor)

Contorno (7 m. y mayor)

Contorno (8 m. y mayor)

Contorno (9 m. y mayor)

Contorno (10 m. y mayor)

Contorno (15 m. y mayor)

Contorno (20 m. y mayor)

Contorno (30 m. y mayor)

Contorno (40 m. y mayor)

Contorno (50 m. y mayor)

Contorno (60 m. y mayor)

Contorno (70 m. y mayor)

Contorno (80 m. y mayor)

Contorno (90 m. y mayor)

Contorno (100 m. y mayor)

Contorno (150 m. y mayor)

Contorno (200 m. y mayor)

Contorno (300 m. y mayor)

Contorno (400 m. y mayor)

Contorno (500 m. y mayor)

Contorno (600 m. y mayor)

Contorno (700 m. y mayor)

Contorno (800 m. y mayor)

Contorno (900 m. y mayor)

Contorno (1000 m. y mayor)

ABREVATURAS

Ab. - Ab. - Ab.

Al. - Al. - Al.

Ca. - Ca. - Ca.

Cl. - Cl. - Cl.

Co. - Co. - Co.

Cr. - Cr. - Cr.

Di. - Di. - Di.

Es. - Es. - Es.

Gr. - Gr. - Gr.

It. - It. - It.

Lu. - Lu. - Lu.

Pa. - Pa. - Pa.

Pe. - Pe. - Pe.

Pl. - Pl. - Pl.

Pr. - Pr. - Pr.

R. - R. - R.

S. - S. - S.

T. - T. - T.

V. - V. - V.

Y. - Y. - Y.

ESCALA 1:50 000

NOTA - El presente plano fue confeccionado en base al plano de 1/100,000. Intersecciones curvas de nivel de 2.5m mediante la interpolacion de topografias aereas (1981, 1984)

天野 LEYENDA

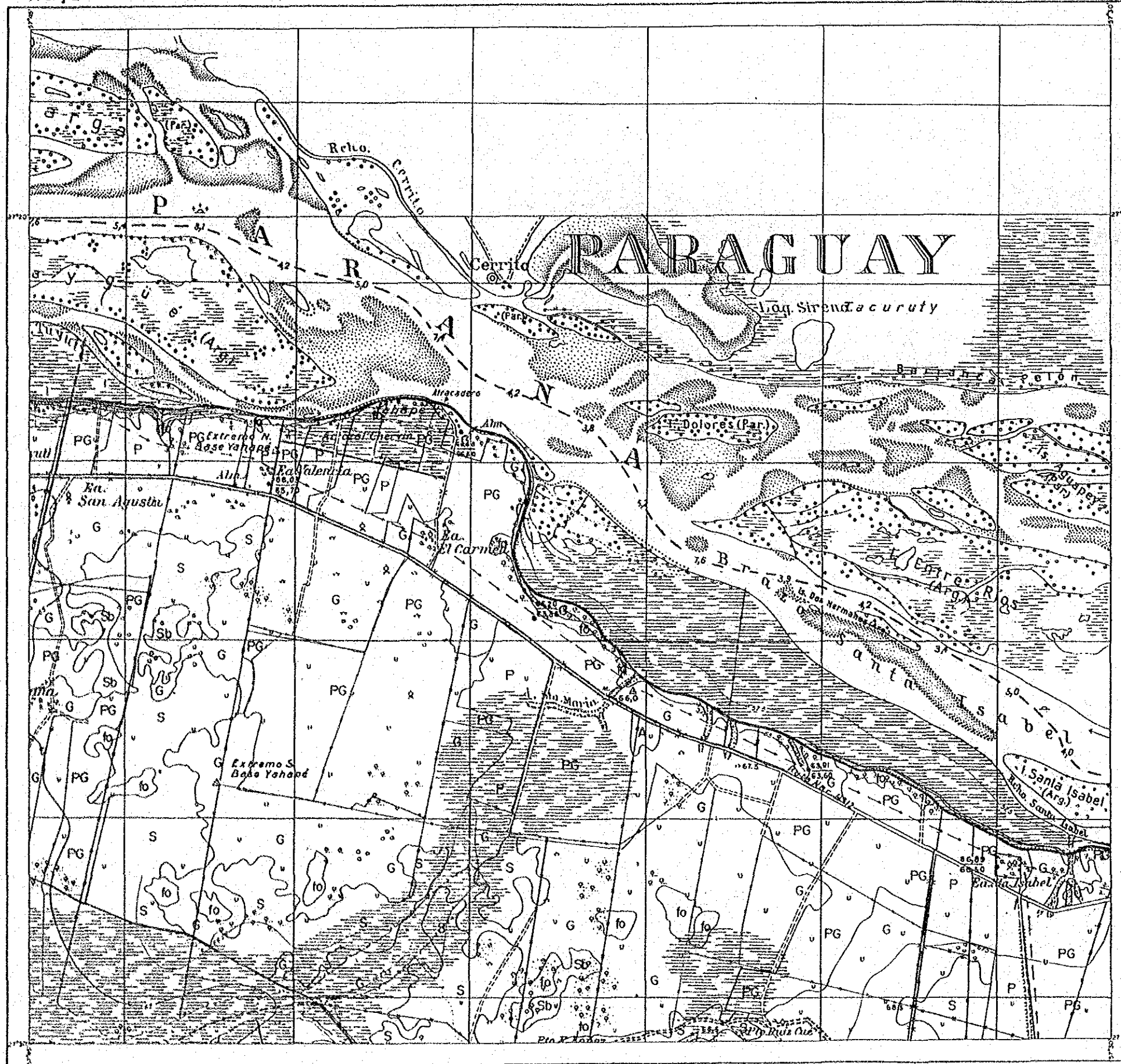
1. 水稻栽培地 (ARROZERA - PASTORED)	2. 森林 (AGRICULTURA)	3. 森林 (AGRICULTURA)	4. 牧草 (PECUARIO)	5. 森林 (SILVICULTURA)	6. 森林 (SILVICULTURA)	7. その他 (OTROS)
P (ARROZERA)	F (SECAO, SOJA, MAIZ etc)	Uc (AGRICULTURA-CANADIEN(A))	C (PASTURA NATURAL)	A (FORESTAS) OIL-PINO, EUCALYPTUS	S (AGRICULTURA-CANADIEN(A))	S (AGRICULTURA-CANADIEN(A))
PC (EX ARROZERA-PASTORED)	HT (YENBA PATE)	G (PECUARIO)	Co (PASTURA NATURAL)	6. 森林 (SILVICULTURA)	R (AGRICULTURA-CANADIEN(A))	R (AGRICULTURA-CANADIEN(A))
	T (YENBA PATE)	Co (PECUARIO)	Co (PASTURA NATURAL)	7. 森林 (SILVICULTURA)	C (AGRICULTURA-CANADIEN(A))	C (AGRICULTURA-CANADIEN(A))
	FR (FRUTALES)	Co (PECUARIO)	Co (PASTURA NATURAL)	8. 森林 (SILVICULTURA)	PG (AGRICULTURA-CANADIEN(A))	PG (AGRICULTURA-CANADIEN(A))
		Co (PECUARIO)	Co (PASTURA NATURAL)	9. 森林 (SILVICULTURA)	PG (AGRICULTURA-CANADIEN(A))	PG (AGRICULTURA-CANADIEN(A))
		Co (PECUARIO)	Co (PASTURA NATURAL)	10. 森林 (SILVICULTURA)	PG (AGRICULTURA-CANADIEN(A))	PG (AGRICULTURA-CANADIEN(A))
		Co (PECUARIO)	Co (PASTURA NATURAL)	11. 森林 (SILVICULTURA)	PG (AGRICULTURA-CANADIEN(A))	PG (AGRICULTURA-CANADIEN(A))
		Co (PECUARIO)	Co (PASTURA NATURAL)	12. 森林 (SILVICULTURA)	PG (AGRICULTURA-CANADIEN(A))	PG (AGRICULTURA-CANADIEN(A))
		Co (PECUARIO)	Co (PASTURA NATURAL)	13. 森林 (SILVICULTURA)	PG (AGRICULTURA-CANADIEN(A))	PG (AGRICULTURA-CANADIEN(A))
		Co (PECUARIO)	Co (PASTURA NATURAL)	14. 森林 (SILVICULTURA)	PG (AGRICULTURA-CANADIEN(A))	PG (AGRICULTURA-CANADIEN(A))
		Co (PECUARIO)	Co (PASTURA NATURAL)	15. 森林 (SILVICULTURA)	PG (AGRICULTURA-CANADIEN(A))	PG (AGRICULTURA-CANADIEN(A))
		Co (PECUARIO)	Co (PASTURA NATURAL)	16. 森林 (SILVICULTURA)	PG (AGRICULTURA-CANADIEN(A))	PG (AGRICULTURA-CANADIEN(A))
		Co (PECUARIO)	Co (PASTURA NATURAL)	17. 森林 (SILVICULTURA)	PG (AGRICULTURA-CANADIEN(A))	PG (AGRICULTURA-CANADIEN(A))
		Co (PECUARIO)	Co (PASTURA NATURAL)	18. 森林 (SILVICULTURA)	PG (AGRICULTURA-CANADIEN(A))	PG (AGRICULTURA-CANADIEN(A))
		Co (PECUARIO)	Co (PASTURA NATURAL)	19. 森林 (SILVICULTURA)	PG (AGRICULTURA-CANADIEN(A))	PG (AGRICULTURA-CANADIEN(A))
		Co (PECUARIO)	Co (PASTURA NATURAL)	20. 森林 (SILVICULTURA)	PG (AGRICULTURA-CANADIEN(A))	PG (AGRICULTURA-CANADIEN(A))
		Co (PECUARIO)	Co (PASTURA NATURAL)	21. 森林 (SILVICULTURA)	PG (AGRICULTURA-CANADIEN(A))	PG (AGRICULTURA-CANADIEN(A))
		Co (PECUARIO)	Co (PASTURA NATURAL)	22. 森林 (SILVICULTURA)	PG (AGRICULTURA-CANADIEN(A))	PG (AGRICULTURA-CANADIEN(A))
		Co (PECUARIO)	Co (PASTURA NATURAL)	23. 森林 (SILVICULTURA)	PG (AGRICULTURA-CANADIEN(A))	PG (AGRICULTURA-CANADIEN(A))
		Co (PECUARIO)	Co (PASTURA NATURAL)	24. 森林 (SILVICULTURA)	PG (AGRICULTURA-CANADIEN(A))	PG (AGRICULTURA-CANADIEN(A))
		Co (PECUARIO)	Co (PASTURA NATURAL)	25. 森林 (SILVICULTURA)	PG (AGRICULTURA-CANADIEN(A))	PG (AGRICULTURA-CANADIEN(A))
		Co (PECUARIO)	Co (PASTURA NATURAL)	26. 森林 (SILVICULTURA)	PG (AGRICULTURA-CANADIEN(A))	PG (AGRICULTURA-CANADIEN(A))
		Co (PECUARIO)	Co (PASTURA NATURAL)	27. 森林 (SILVICULTURA)	PG (AGRICULTURA-CANADIEN(A))	PG (AGRICULTURA-CANADIEN(A))
		Co (PECUARIO)	Co (PASTURA NATURAL)	28. 森林 (SILVICULTURA)	PG (AGRICULTURA-CANADIEN(A))	PG (AGRICULTURA-CANADIEN(A))
		Co (PECUARIO)	Co (PASTURA NATURAL)	29. 森林 (SILVICULTURA)	PG (AGRICULTURA-CANADIEN(A))	PG (AGRICULTURA-CANADIEN(A))
		Co (PECUARIO)	Co (PASTURA NATURAL)	30. 森林 (SILVICULTURA)	PG (AGRICULTURA-CANADIEN(A))	PG (AGRICULTURA-CANADIEN(A))
		Co (PECUARIO)	Co (PASTURA NATURAL)	31. 森林 (SILVICULTURA)	PG (AGRICULTURA-CANADIEN(A))	PG (AGRICULTURA-CANADIEN(A))
		Co (PECUARIO)	Co (PASTURA NATURAL)	32. 森林 (SILVICULTURA)	PG (AGRICULTURA-CANADIEN(A))	PG (AGRICULTURA-CANADIEN(A))
		Co (PECUARIO)	Co (PASTURA NATURAL)	33. 森林 (SILVICULTURA)	PG (AGRICULTURA-CANADIEN(A))	PG (AGRICULTURA-CANADIEN(A))
		Co (PECUARIO)	Co (PASTURA NATURAL)	34. 森林 (SILVICULTURA)	PG (AGRICULTURA-CANADIEN(A))	PG (AGRICULTURA-CANADIEN(A))
		Co (PECUARIO)	Co (PASTURA NATURAL)	35. 森林 (SILVICULTURA)	PG (AGRICULTURA-CANADIEN(A))	PG (AGRICULTURA-CANADIEN(A))
		Co (PECUARIO)	Co (PASTURA NATURAL)	36. 森林 (SILVICULTURA)	PG (AGRICULTURA-CANADIEN(A))	PG (AGRICULTURA-CANADIEN(A))
		Co (PECUARIO)	Co (PASTURA NATURAL)	37. 森林 (SILVICULTURA)	PG (AGRICULTURA-CANADIEN(A))	PG (AGRICULTURA-CANADIEN(A))
		Co (PECUARIO)	Co (PASTURA NATURAL)	38. 森林 (SILVICULTURA)	PG (AGRICULTURA-CANADIEN(A))	PG (AGRICULTURA-CANADIEN(A))
		Co (PECUARIO)	Co (PASTURA NATURAL)	39. 森林 (SILVICULTURA)	PG (AGRICULTURA-CANADIEN(A))	PG (AGRICULTURA-CANADIEN(A))
		Co (PECUARIO)	Co (PASTURA NATURAL)	40. 森林 (SILVICULTURA)	PG (AGRICULTURA-CANADIEN(A))	PG (AGRICULTURA-CANADIEN(A))
		Co (PECUARIO)	Co (PASTURA NATURAL)	41. 森林 (SILVICULTURA)	PG (AGRICULTURA-CANADIEN(A))	PG (AGRICULTURA-CANADIEN(A))
		Co (PECUARIO)	Co (PASTURA NATURAL)	42. 森林 (SILVICULTURA)	PG (AGRICULTURA-CANADIEN(A))	PG (AGRICULTURA-CANADIEN(A))
		Co (PECUARIO)	Co (PASTURA NATURAL)	43. 森林 (SILVICULTURA)	PG (AGRICULTURA-CANADIEN(A))	PG (AGRICULTURA-CANADIEN(A))
		Co (PECUARIO)	Co (PASTURA NATURAL)	44. 森林 (SILVICULTURA)	PG (AGRICULTURA-CANADIEN(A))	PG (AGRICULTURA-CANADIEN(A))
		Co (PECUARIO)	Co (PASTURA NATURAL)	45. 森林 (SILVICULTURA)	PG (AGRICULTURA-CANADIEN(A))	PG (AGRICULTURA-CANADIEN(A))
		Co (PECUARIO)	Co (PASTURA NATURAL)	46. 森林 (SILVICULTURA)	PG (AGRICULTURA-CANADIEN(A))	PG (AGRICULTURA-CANADIEN(A))
		Co (PECUARIO)	Co (PASTURA NATURAL)	47. 森林 (SILVICULTURA)	PG (AGRICULTURA-CANADIEN(A))	PG (AGRICULTURA-CANADIEN(A))
		Co (PECUARIO)	Co (PASTURA NATURAL)	48. 森林 (SILVICULTURA)	PG (AGRICULTURA-CANADIEN(A))	PG (AGRICULTURA-CANADIEN(A))
		Co (PECUARIO)	Co (PASTURA NATURAL)	49. 森林 (SILVICULTURA)	PG (AGRICULTURA-CANADIEN(A))	PG (AGRICULTURA-CANADIEN(A))
		Co (PECUARIO)	Co (PASTURA NATURAL)	50. 森林 (SILVICULTURA)	PG (AGRICULTURA-CANADIEN(A))	PG (AGRICULTURA-CANADIEN(A))

PROVINCIA DE CORRIENTES
DE LA REPUBLICA ARGENTINA

PROYECTO DE DESARROLLO AGRICOLA
INTEGRADO EN EL AREA ADYACENTES
A LA REPRISA DE YACYRETA

土地被覆分類図
MAPA DE USO DE TIERRAS
中国国 (EPOCA INTERMEDIA)

AGENCIA DE COOPERACION
INTERNACIONAL DEL JAPON II-1



SITUACIÓN DE LA HOJA

2757-26-1	2757-26-2	2757-27-1
2757-26-3	2757-26-4	2757-27-3

- SÍMBOLOS CARTOGRAFICOS
凡例 LEYENDA
- 水田牧草轉換 (ARROCERA - PASTOREO)
 - P 水田(1985-1986) (ARROCERA)
 - PG 旧水田草地 (EX ARROCERA-PASTOREO)
 - 農耕 (AGRICULTURA)
 - F 耕作畑 (CULTIVOS DE SECANO: SOJA, MAIZ etc)
 - HT マテ茶 (YERBA MATE)
 - T 紅茶 (TE)
 - FR 果樹 (FRUTALES)
 - 農牧轉換 (AGROPECUARIO)
 - Dg 畑作物牧草轉換地 (AGRICULTURA-GANADERIA)
 - 牧草 (PECUARIO)
 - G 自然草地 (PASTURA NATURAL)
 - 植林 (SILVICULTURA)
 - A 植林: 松, ユーカリ (FORESTACION: PINO, EUCALIPTUS)
 - 森林 (BOSQUE)
 - fo 自然林 (BOSQUE NATURAL)
 - Sb 雑木林 (MONTE DE ARBUSTOS)
 - その他 (OTROS)
 - S 湿地 (ESTERO)
 - H 水塚 (CUERPOS DE AGUA)
 - C 市街地 (CIUDAD)

PROVINCIA DE CORRIENTES
DE LA REPUBLICA ARGENTINA

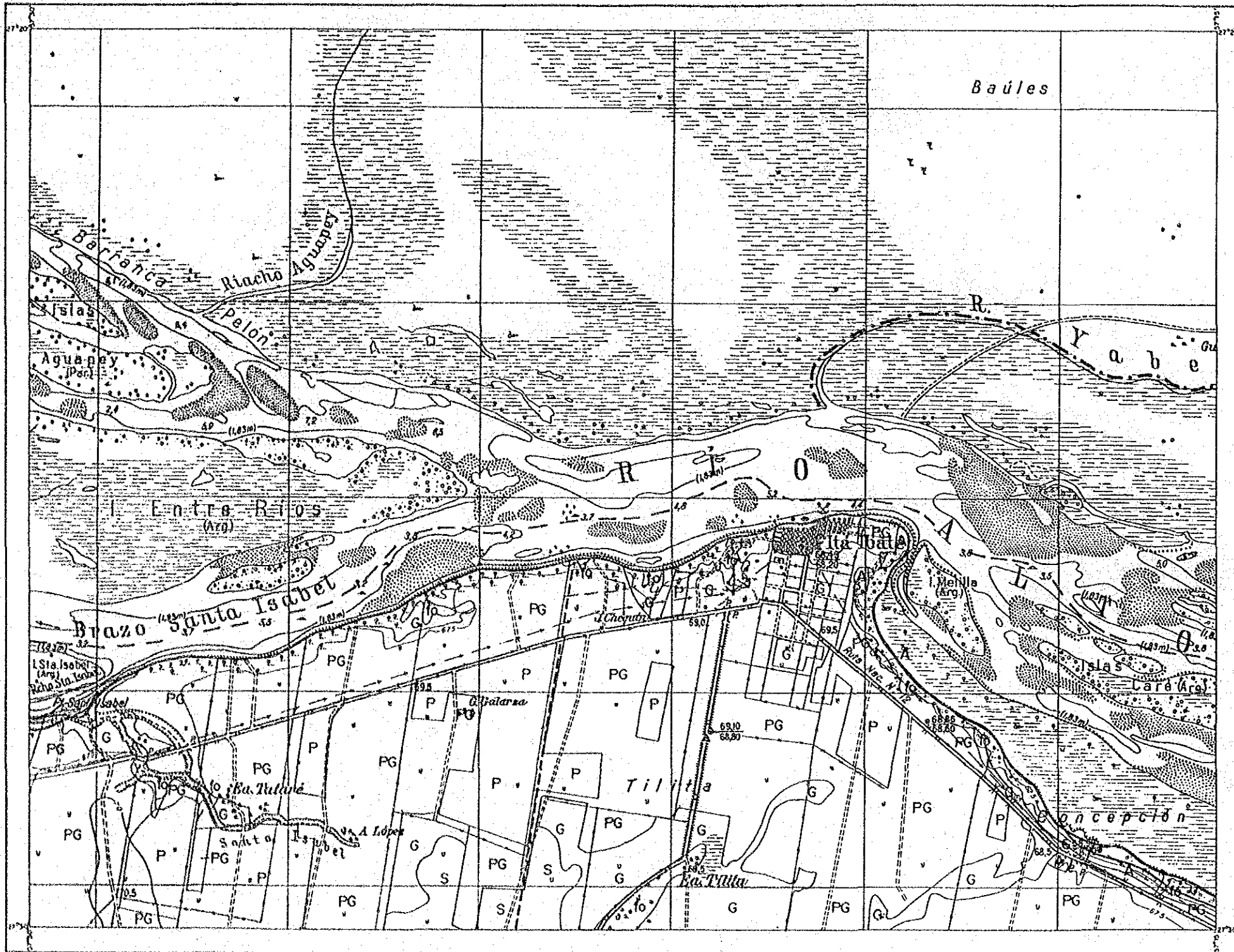
PROYECTO DE DESARROLLO AGRICOLA
INTEGRADO EN EL AREA ADYACENTE
A LA REPRESA DE YACYRETA

土地被覆分類図
MAPA DE USO DE TIERRAS
中間期 (EPOCA INTERMEDIA)

AGENCIA DE COOPERACION
INTERNACIONAL DEL JAPON II-2

NOTA - El presente plano fue confeccionado en base al plano de 1:100.000 interpolándose curvas de nivel de 2.5m mediante la interpolación de fotografías aéreas (1941-1942)

ESCALA 1:50.000



凡例 LEYENDA

- 1. 水田牧草輪換 (ARROCERA - PASTOREO)
 - P 水田(1985~1986) (ARROCERA)
 - PG 旧水田草地 (EX ARROCERA-PASTOREO)
- 2. 農耕 (AGRICULTURA)
 - F 雑作物 (CULTIVOS DE SECANO: SOJA, MAIZ etc)
 - MT マテ茶 (VERBA MATE)
 - Y 紅茶 (TE)
 - FR 果樹 (FRUTALES)
- 3. 農牧輪換 (AGROPECUARIO)
 - Dg 畑作物牧草輪換地 (AGRICULTURA-CANADERIA)
- 4. 牧草 (PECUARIO)
 - G 自然草地 (PASTURA NATURAL)
- 5. 植林 (SILVICULTURA)
 - A 植林: 松, ユーカリ (FORESTACION: PINO, EUCALIPTUS)
- 6. 森林 (BOSQUE)
 - fo 自然林 (BOSQUE NATURAL)
 - Sb 灌木林 (MONTE DE ARBUSTOS)
- 7. その他 (OTROS)
 - S 湿地 (ESTERO)
 - W 水域 (CUERPOS DE AGUA)
 - C 市街地 (CIUDAD)

PROVINCIA DE CORRIENTES DE LA REPUBLICA ARGENTINA

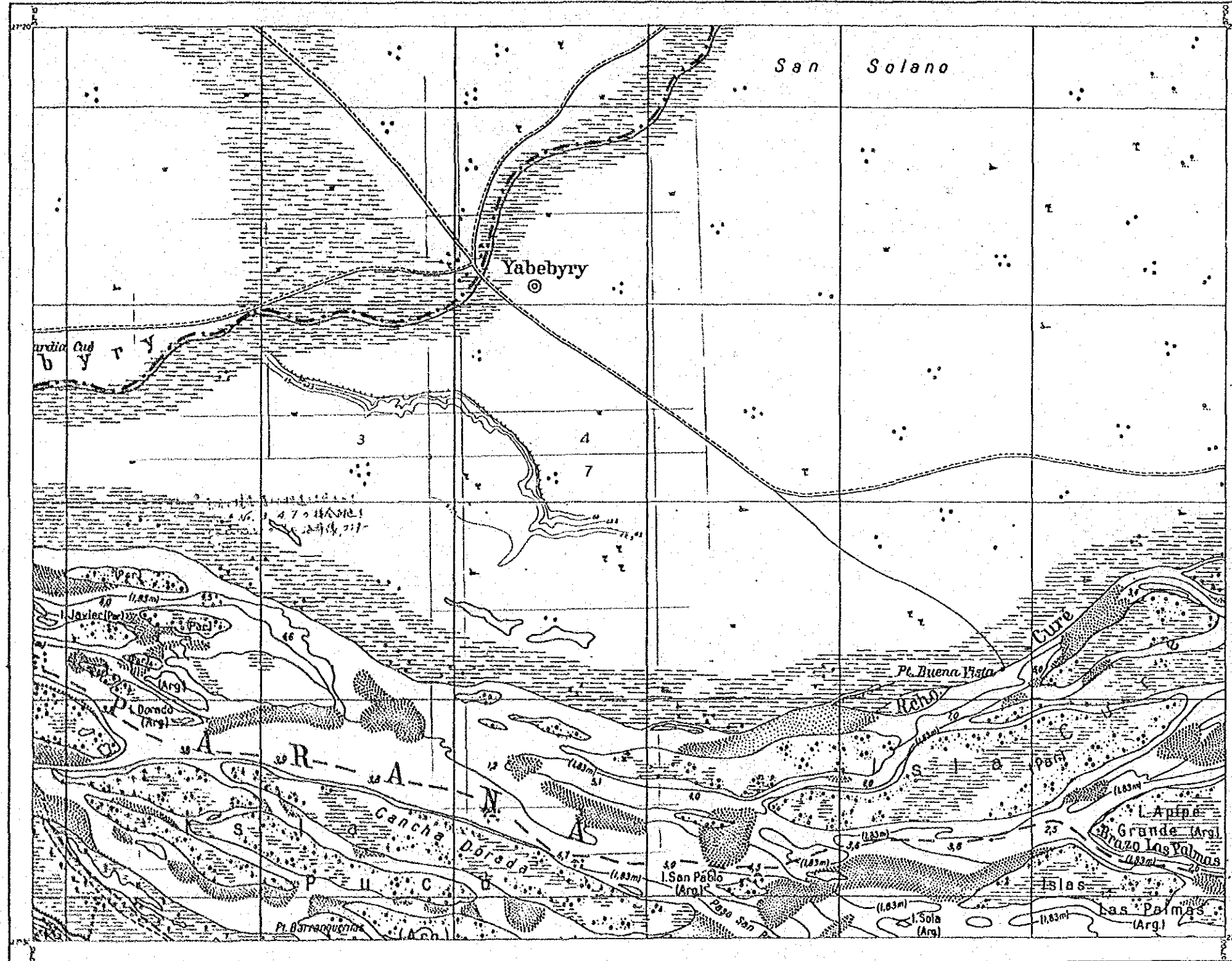
PROYECTO DE DESARROLLO AGRICOLA INTEGRADO EN EL AREA ADYACENTE A LA REPRESA DE YACYRETA

土地被覆分類図
MAPA DE USO DE TIERRAS
中間期 (EPOCA INTERMEDIA)

AGENCIA DE COOPERACION INTERNACIONAL DEL JAPON II-3

NOTA - El presente plano fue confeccionado en base al plano de 1/100,000 integrándose curvas de nivel de 2.5m mediante la interpretación de fotografías aéreas (1961, 1964)

ESCALA 1:50,000



凡例 LEYENDA

1. 水田牧草轉換 (ARROCERA - PASTOREO)
 - P 水田(1985~1986) (ARROCERA)
 - PG 旧水田草地 (EX ARROCERA-PASTOREO)
2. 農耕 (AGRICULTURA)
 - F 耕作畑 (CULTIVOS DE SECANO: SOJA, MAIZ etc)
 - MT マテ茶 (YERBA MATE)
 - T 紅茶 (TE)
 - FR 果樹 (FRUTALES)
3. 農牧轉換 (AGROPECUARIO)
 - Dg 畑作物牧草轉換地 (AGRICULTURA-GANADERIA)
4. 牧草 (PECUARIO)
 - G 自然草地 (PASTURA NATURAL)
5. 植林 (SILVICULTURA)
 - A 植林: 松, ユーカリ (FORESTACION: PINO, EUCALIPTUS)
6. 森林 (BOSQUE)
 - fo 自然林 (BOSQUE NATURAL)
 - Sb 喬木林 (MONTE DE ARBUSTOS)
7. その他 (OTROS)
 - S 沼地 (ESTERO)
 - H 水域 (CUERPOS DE AGUA)
 - C 市街地 (CIUDAD)

PROVINCIA DE CORRIENTES
DE LA REPUBLICA ARGENTINA

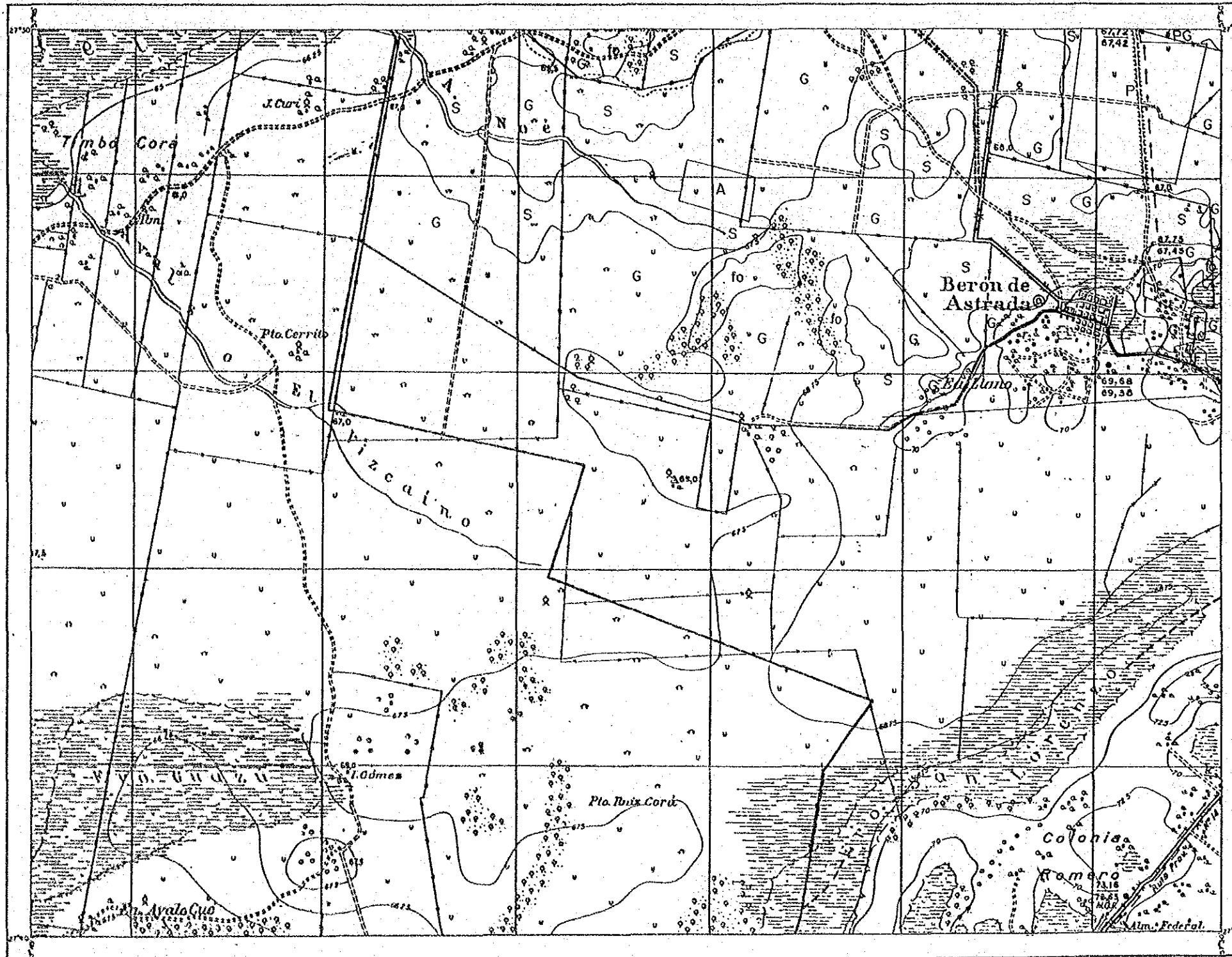
PROYECTO DE DESARROLLO AGRICOLA
INTEGRADO EN EL AREA ADYACENTE
A LA REPRESA DE YACYRETA

土地被覆分類図
MAPA DE USO DE TIERRAS
中間期 (EPOCA INTERMEDIA)

AGENCIA DE COOPERACION
INTERNACIONAL DEL JAPON II-4

NOTA - El presente plano fue confeccionado en base al plano de 1/100,000
intercalando curvas de nivel de 2.5m mediante la interpretación
de fotografías aéreas (1961-1964)

ESCALA 1:50 000



凡例 LEYENDA

1. 水田牧草輪換 (ARROCERIA - PASTOREO)
 - P 水田(1985 ~ 1986) (ARROCERIA)
 - PG 旧水田草地 (EX ARROCERIA - PASTOREO)
2. 農耕 (AGRICULTURA)
 - F 耕作地 (CULTIVOS DE SECANO: SOJA, MAIZ etc)
 - MT マチ茶 (YERBA MATE)
 - T 紅茶 (TE)
 - FR 果樹 (FRUTALES)
3. 農牧輪換 (AGROPECUARIO)
 - Dg 畑作物牧草輪換地 (AGRICULTURA - GANADERIA)
4. 牧草 (PECUARIO)
 - G 自然草地 (PASTURA NATURAL)
5. 植林 (SILVICULTURA)
 - A 植林: 松, ユーカリ (FORESTACION: PINO, EUCALIPTUS)
6. 森林 (BOSQUE)
 - fo 自然林 (BOSQUE NATURAL)
 - Sb 灌木林 (MONTE DE ARBUSTOS)
7. その他 (OTROS)
 - S 湿地 (ESTERO)
 - W 水域 (CUERPOS DE AGUA)
 - C 市街地 (CIUDAD)

PROVINCIA DE CORRIENTES DE LA REPUBLICA ARGENTINA

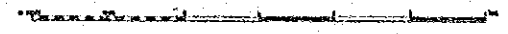
PROYECTO DE DESARROLLO AGRICOLA INTEGRADO EN EL AREA ADYACENTE A LA REPRESA DE YACYRETA

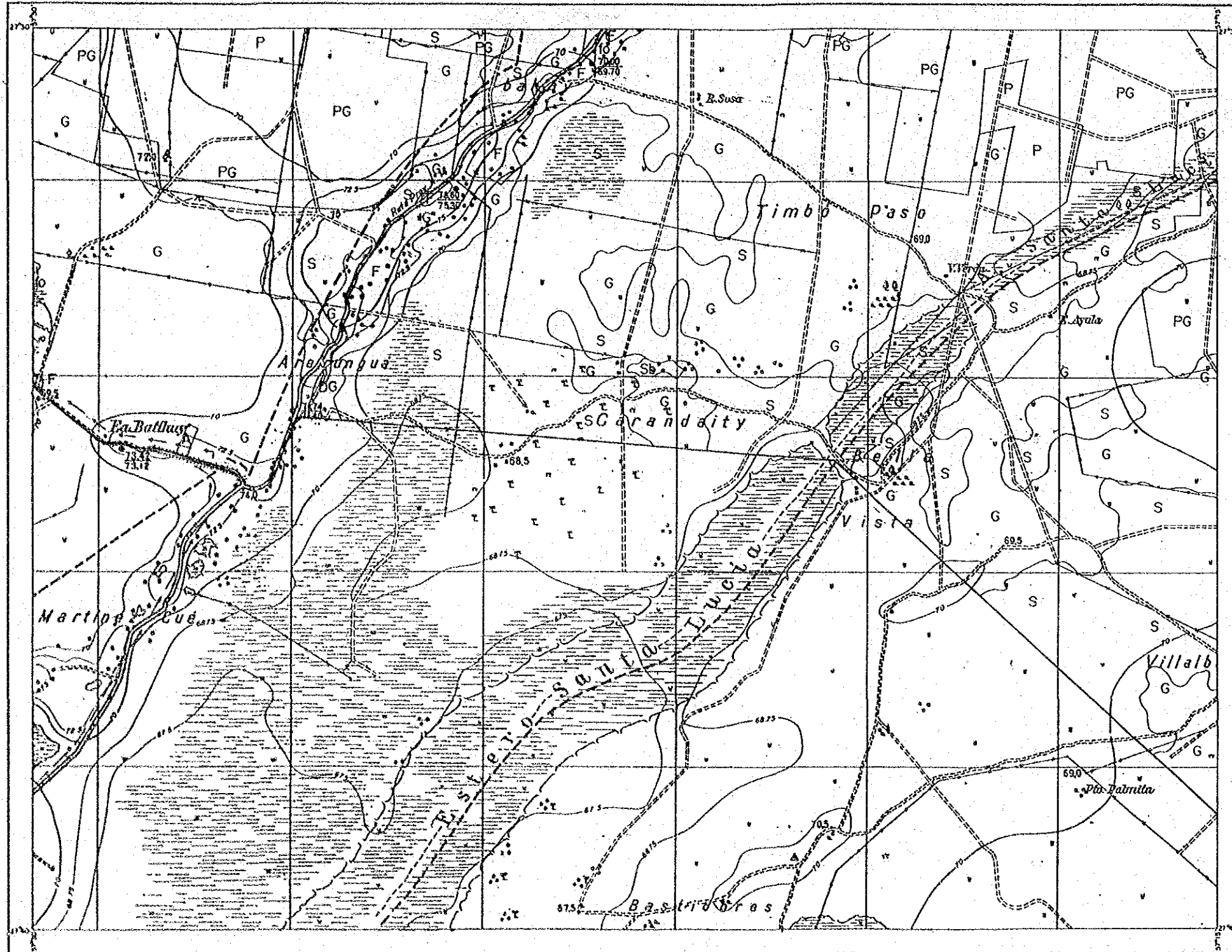
土地被覆分類図
MAPA DE USO DE TIERRAS
中間期 (EPOCA INTERMEDIA)

AGENCIA DE COOPERACION INTERNACIONAL DEL JAPON II-5

NOTA: El presente plano fue confeccionado en base al plano de 1/100,000. Marcadas las curvas de nivel de 2.5m mediante la interpretación de fotografías aéreas (1951:1960)

ESCALA 1:50 000





凡例 LEYENDA

1. 水田牧草輪換 (ARROCIERA - PASTOREO)
 - P 水田 (1985 ~ 1986) (ARROCIERA)
 - PG 旧水田草地 (EX ARROCIERA-PASTOREO)
2. 農耕 (AGRICULTURA)
 - F 耕作畑 (CULTIVOS DE SECANO: SOJA, MAIZ etc)
 - NT マテ茶 (YERBA MATE)
 - I 紅茶 (TE)
 - FR 果樹 (FRUTALES)
3. 農牧輪換 (AGROPECUARIO)
 - Dg 畑作物牧草輪換地 (AGRICULTURA-GANADERIA)
4. 牧草 (PECUARIO)
 - G 自然草地 (PASTURA NATURAL)
5. 植林 (SILVICULTURA)
 - A 植林: 松, ユーカリ (FORESTACION: PINO, EUCALIPTUS)
6. 森林 (BOSQUE)
 - fo 自然林 (BOSQUE NATURAL)
 - Sb 灌木林 (MONTE DE ARBUSTOS)
7. その他 (OTROS)
 - S 湿地 (ESTERO)
 - M 水域 (CUERPOS DE AGUA)
 - C 市街地 (CIUDAD)

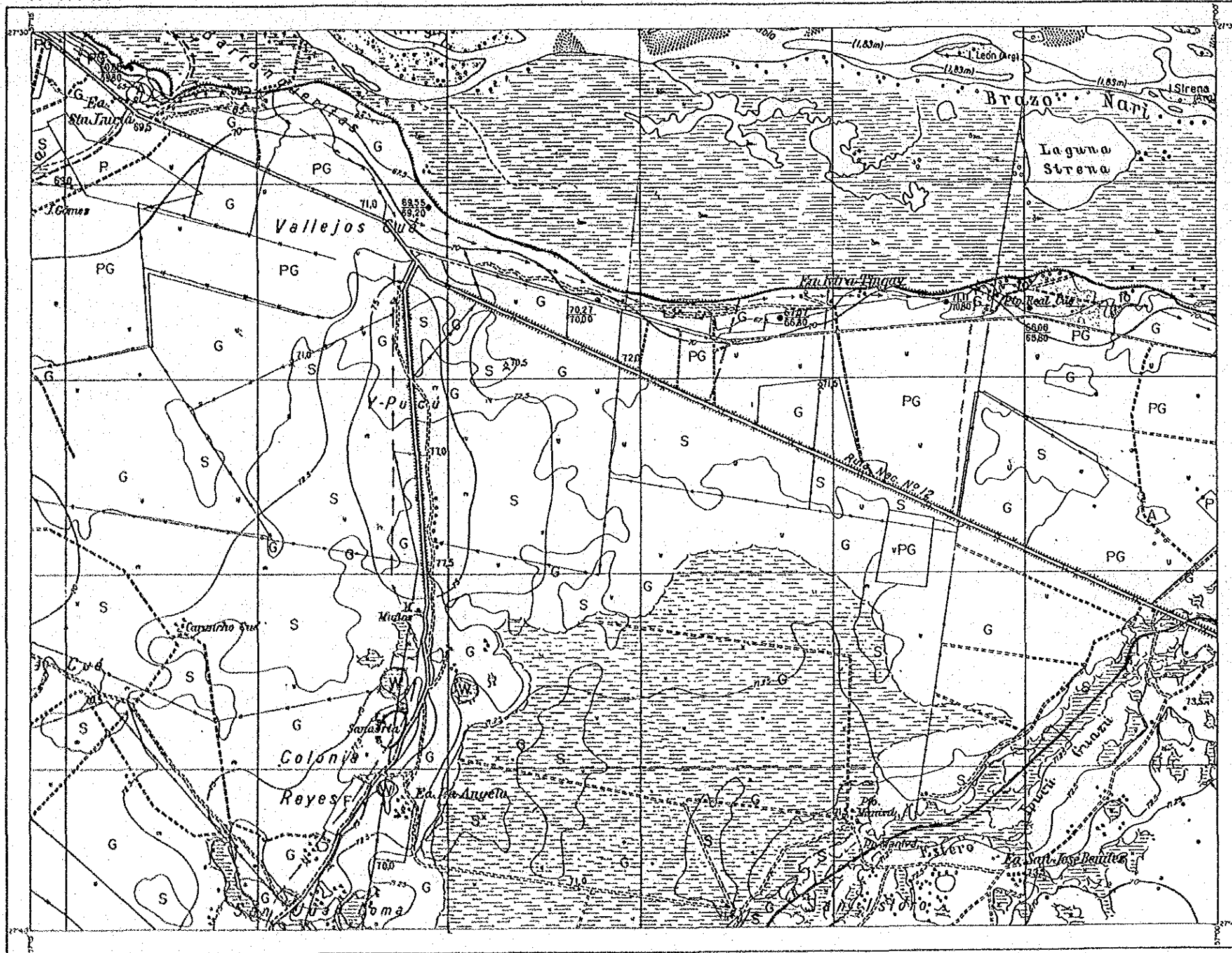
PROVINCIA DE CORRIENTES
DE LA REPUBLICA ARGENTINA
PROYECTO DE DESARROLLO AGRICOLA
INTEGRADO EN EL AREA ADYACENTE
A LA REPRESA DE YACYRETA

土地被覆分類図
MAPA DE USO DE TIERRAS
中間期 (EPOCA INTERMEDIA)

AGENCIA DE COOPERACION INTERNACIONAL DEL JAPON II-6

NOTA - El presente plano fue confeccionado en base al plano de 1/100,000
intercalando una escala de nivel de 2.5m mediante la interpolacion
de los datos de nivel (1981 - 1984)

ESCALA 1:50,000



凡例 LEYENDA

1. 水田牧草輪換 (ARROCERA - PASTOREO)
 - P 水田(1985-1986) (ARROCERA)
 - PG 旧水田草地 (EX ARROCERA-PASTOREO)
2. 農林 (AGRICULTURA)
 - F 耕作畑 (CULTIVOS DE SECANO: SOJA, MAIZ etc)
 - MT マチ茶 (YERBA MATE)
 - T 紅茶 (TE)
 - FR 果樹 (FRUTALES)
3. 農牧輪換 (AGROPECUARIO)
 - Dg 畑作物牧草輪換地 (AGRICULTURA-GANADERIA)
4. 牧草 (PECUARIO)
 - G 自然草地 (PASTURA NATURAL)
5. 植林 (SILVICULTURA)
 - A 植林: 松, ユーカリ (FORESTACION: PINO, EUCALIPTUS)
6. 森林 (BOSQUE)
 - fo 自然林 (BOSQUE NATURAL)
 - Sb 灌木林 (MONTE DE ARBUSTOS)
7. その他 (OTROS)
 - S 湿地 (ESTERO)
 - H 水域 (CUERPOS DE AGUA)
 - C 市街地 (CIUDAD)

PROVINCIA DE CORRIENTES DE LA REPUBLICA ARGENTINA

PROYECTO DE DESARROLLO AGRICOLA INTEGRADO EN EL AREA ADYACENTE A LA REPRESA DE YACYRETA

土地被覆分類図

MAPA DE USO DE TIERRAS

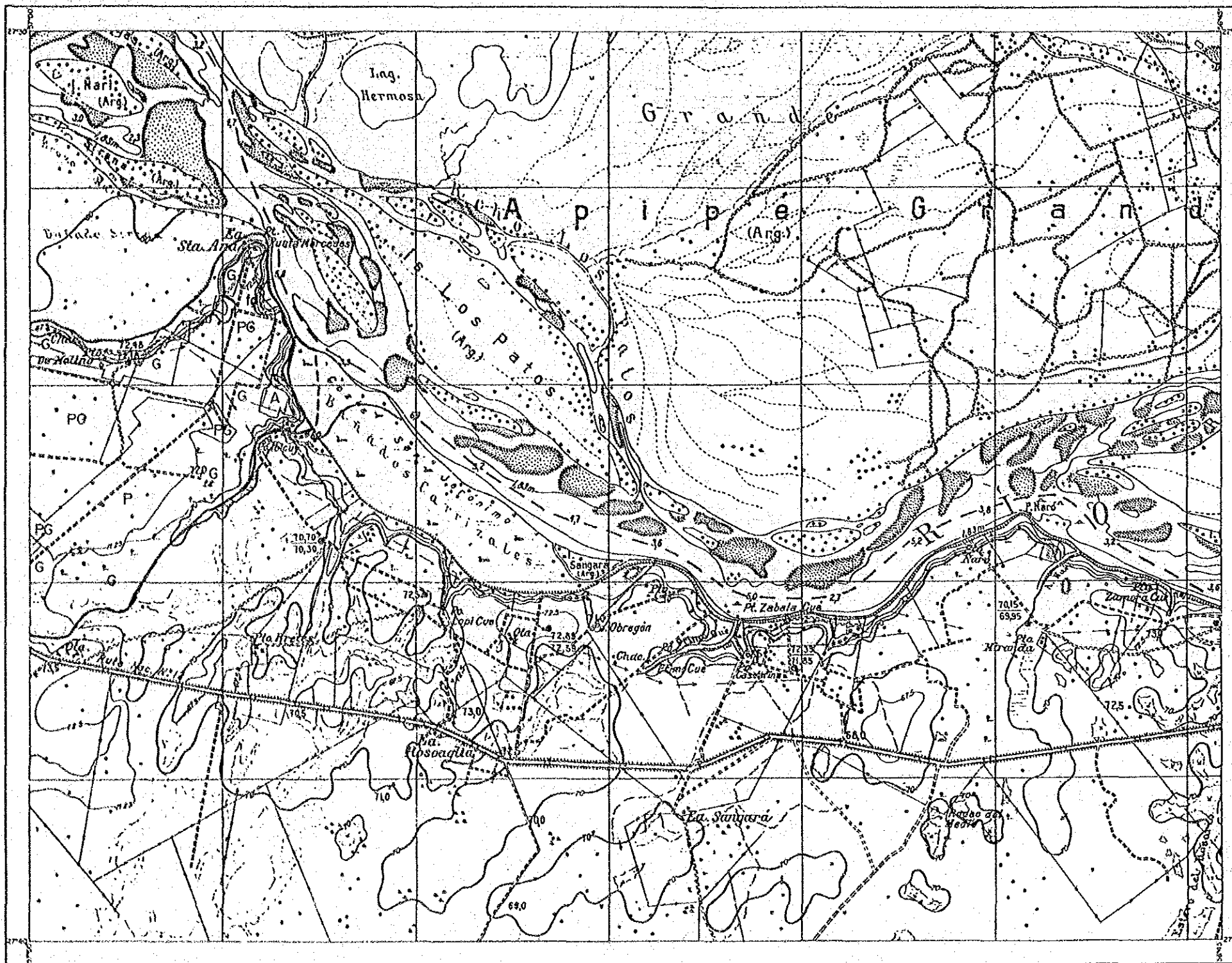
中間期 (EPOCA INTERMEDIA)

AGENCIA DE COOPERACION INTERNACIONAL DEL JAPON

NOTA - El presente plano ha confeccionado en base al plano de 1/100,000 interpolándose curvas de nivel de 2.5m mediante la interpolación de fotografías aéreas (1981-82M)

ESCALA 1:50,000

AGENCIA DE COOPERACION INTERNACIONAL DEL JAPON



- 凡例 LEYENDA
1. 水田牧草輪換 (ARROCERA - PASTOREO)
 - P 水田 (1985 ~ 1986) (ARROCERA)
 - PG 田水田草地 (EX ARROCERA-PASTOREO)
 2. 農耕 (AGRICULTURA)
 - F 耕作畑 (CULTIVOS DE SECAÑO: SOJA, MAIZ etc)
 - HT マテ茶 (YERBA MATE)
 - T 紅茶 (TE)
 - FR 果樹 (FRUTALES)
 3. 農牧輪換 (AGROPECUARIO)
 - De 畑作物牧草輪換地 (AGRICULTURA-GANADERIA)
 4. 牧草 (PECUARIO)
 - G 自然草地 (PASTURA NATURAL)
 5. 植林 (SILVICULTURA)
 - A 植林: 松, ユーカリ (FORESTACION: PINO, EUCALIPTUS)
 6. 森林 (BOSQUE)
 - Io 自然林 (BOSQUE NATURAL)
 - Sb 灌木林 (MONTE DE ARBUSTOS)
 7. その他 (OTROS)
 - S 湿地 (ESTERO)
 - W 水域 (CUERPOS DE AGUA)
 - C 市街地 (CIUDAD)

PROVINCIA DE CORRIENTES
DE LA REPUBLICA ARGENTINA

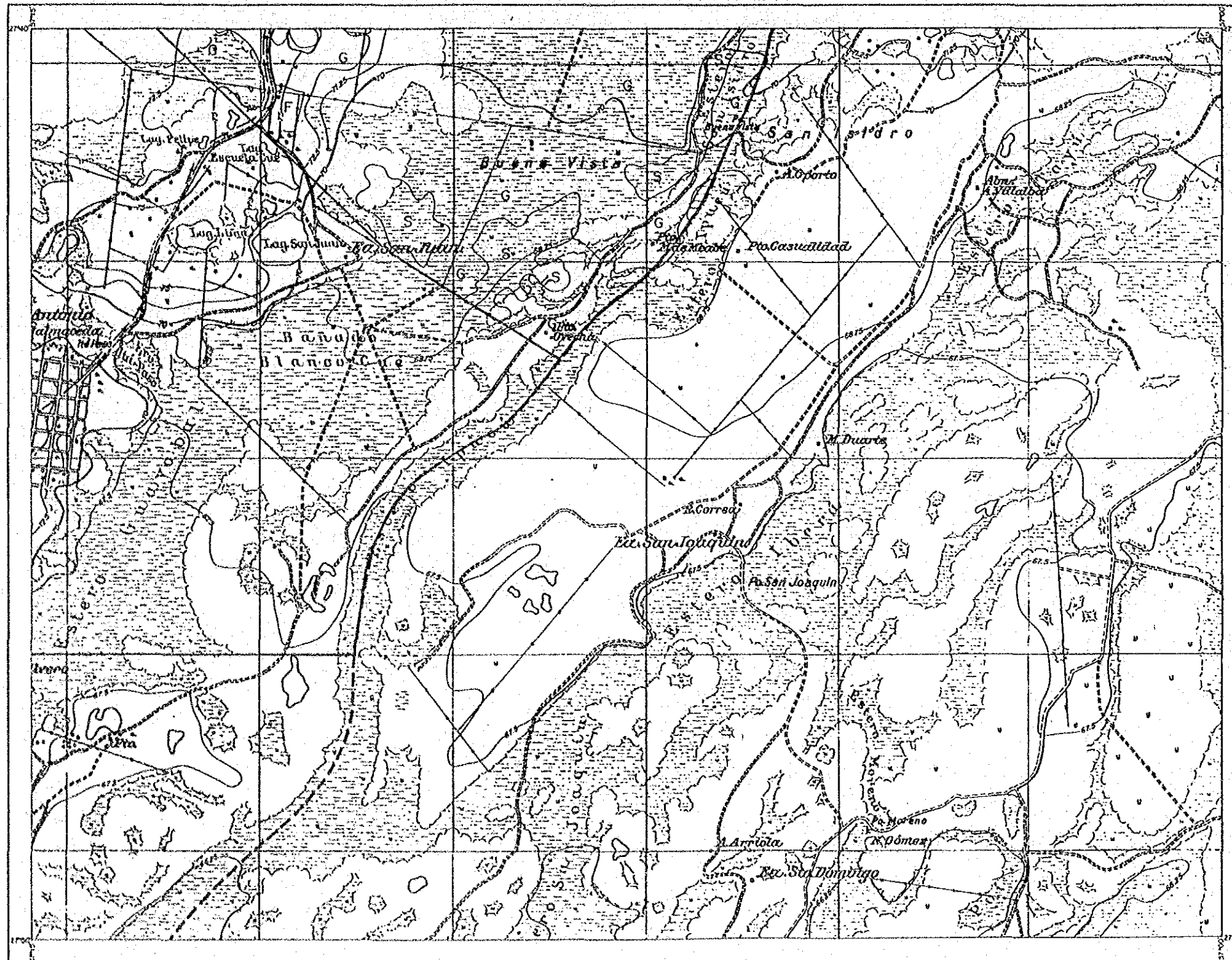
PROYECTO DE DESARROLLO AGRICOLA
INTEGRADO EN EL AREA ADYACENTE
A LA REPRESA DE YACYRETA

土地被覆分類図
MAPA DE USO DE TIERRAS
中間期 (EPOCA INTERMEDIA)

AGENCIA DE COOPERACION
INTERNACIONAL DEL JAPON II-8

NOTA - El presente plano fue confeccionado en base al plano de 1/100,000
intercalando curvas de nivel de 2.5m mediante la interpretación
de fotografías aéreas (1981:KSM)

ESCALA 1:50 000



凡例 LEYENDA

1. 水田牧草輪換 (ARROCERA - PASTOREO)
 - P 水田 (1985 ~ 1986) (ARROCERA)
 - PG 旧水田草地 (EX ARROCERA - PASTOREO)
2. 農地 (AGRICULTURA)
 - F 耕作畑 (CULTIVOS DE SECANO: SOJA, MAIZ etc)
 - MT マテ茶 (YERBA MATE)
 - T 紅茶 (TE)
 - FR 果樹 (FRUTALES)
3. 農牧輪換 (AGROPECUARIO)
 - De 畑作物牧草輪換地 (AGRICULTURA - GANADERIA)
4. 牧草 (PECUARIO)
 - G 自然草地 (PASTURA NATURAL)
5. 森林 (SILVICULTURA)
 - A 植林: 松, ユーカリ (FORESTACION: PINO, EUCALIPTUS)
6. 森林 (BOSQUE)
 - 1a 自然林 (BOSQUE NATURAL)
 - 5b 灌木林 (MONTE DE ARBUSTOS)
7. その他 (OTROS)
 - S 湿地 (ESTERO)
 - W 水域 (CUERPOS DE AGUA)
 - C 市街地 (CIUDAD)

PROVINCIA DE CORRIENTES
DE LA REPUBLICA ARGENTINA

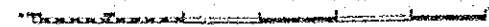
PROYECTO DE DESARROLLO AGRICOLA
INTEGRADO EN EL AREA ADYACENTE
A LA REPRESA DE YACYRETA

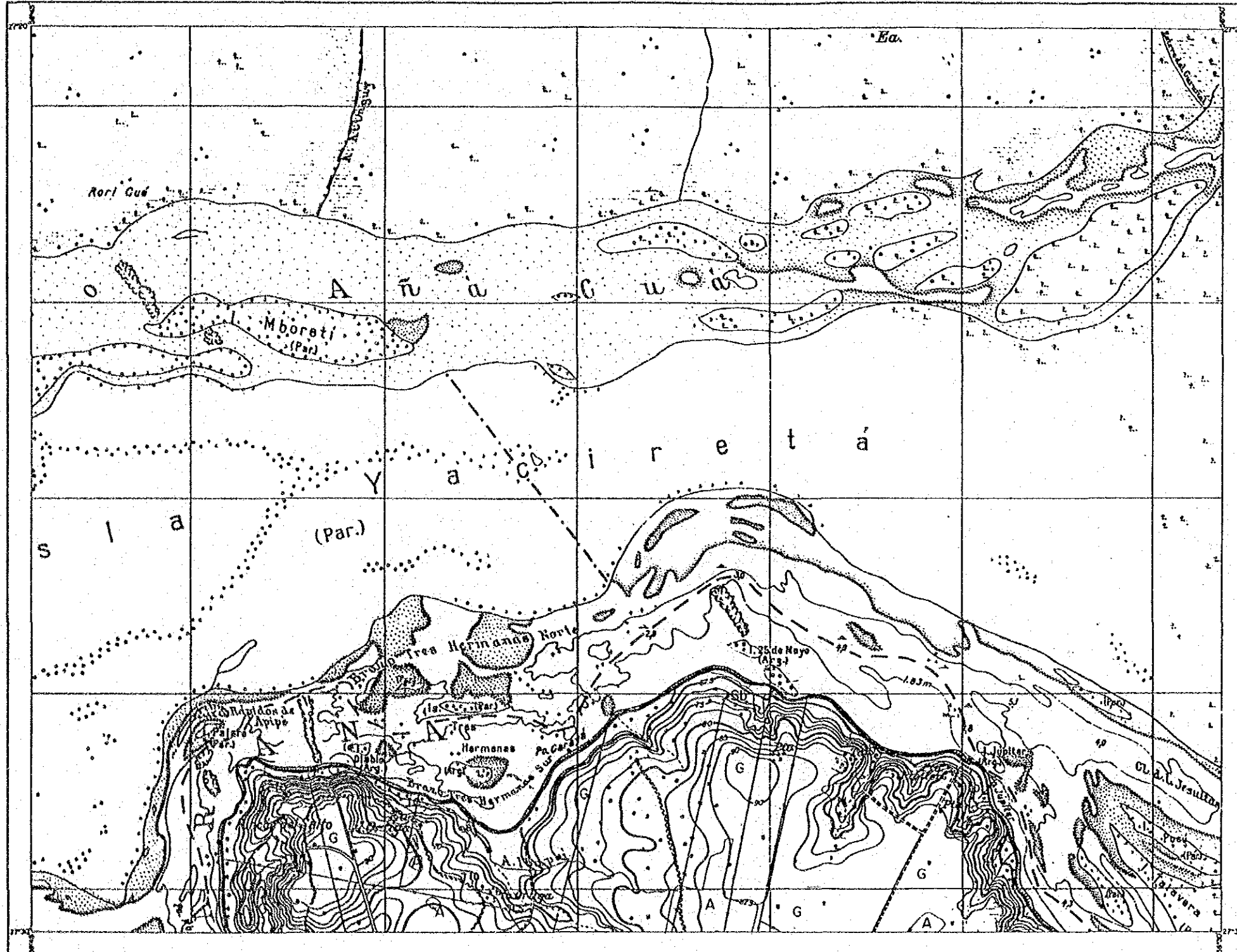
土地被覆分類図
MAPA DE USO DE TIERRAS
中間期 (EPOCA INTERMEDIA)

AGENCIA DE COOPERACION
INTERNACIONAL DEL JAPON II-11

NOTA: El presente plano fue confeccionado en base al plano de 1/100.000
intercalando curvas de nivel de 2.5m mediante la interpretación
de fotografías aéreas (1981: ICM)

ESCALA 1:50.000





凡例 LEYENDA

1. 水田牧草輪換 (ARROCERA - PASTOREO)
 - P 水田(1985~1986) (ARROCERA)
 - PG 旧水田草地 (EX ARROCERA-PASTOREO)
2. 農耕 (AGRICULTURA)
 - F 雑作畑 (CULTIVOS DE SECANO: SOJA, MAIZ etc)
 - NT マテ茶 (YERBA MATE)
 - T 紅茶 (TE)
 - FR 果樹 (FRUTALES)
3. 農牧輪換 (AGROPECUARIO)
 - Dc 畑作物牧草輪換地 (AGRICULTURA-CANADERIA)
4. 牧草 (PECUARIO)
 - G 自然草地 (PASTURA NATURAL)
5. 植林 (SILVICULTURA)
 - A 植林: 松, ユーカリ (FORESTACION: PINO, EUCALIPTUS)
6. 森林 (BOSQUE)
 - fo 自然林 (BOSQUE NATURAL)
 - Sb 灌木林 (MONTI DE ARBUSTOS)
7. その他 (OTROS)
 - S 湿地 (ESTERO)
 - W 水域 (CUERPOS DE AGUA)
 - C 市街地 (CIUDAD)

PROVINCIA DE CORRIENTES
DE LA REPUBLICA ARGENTINA

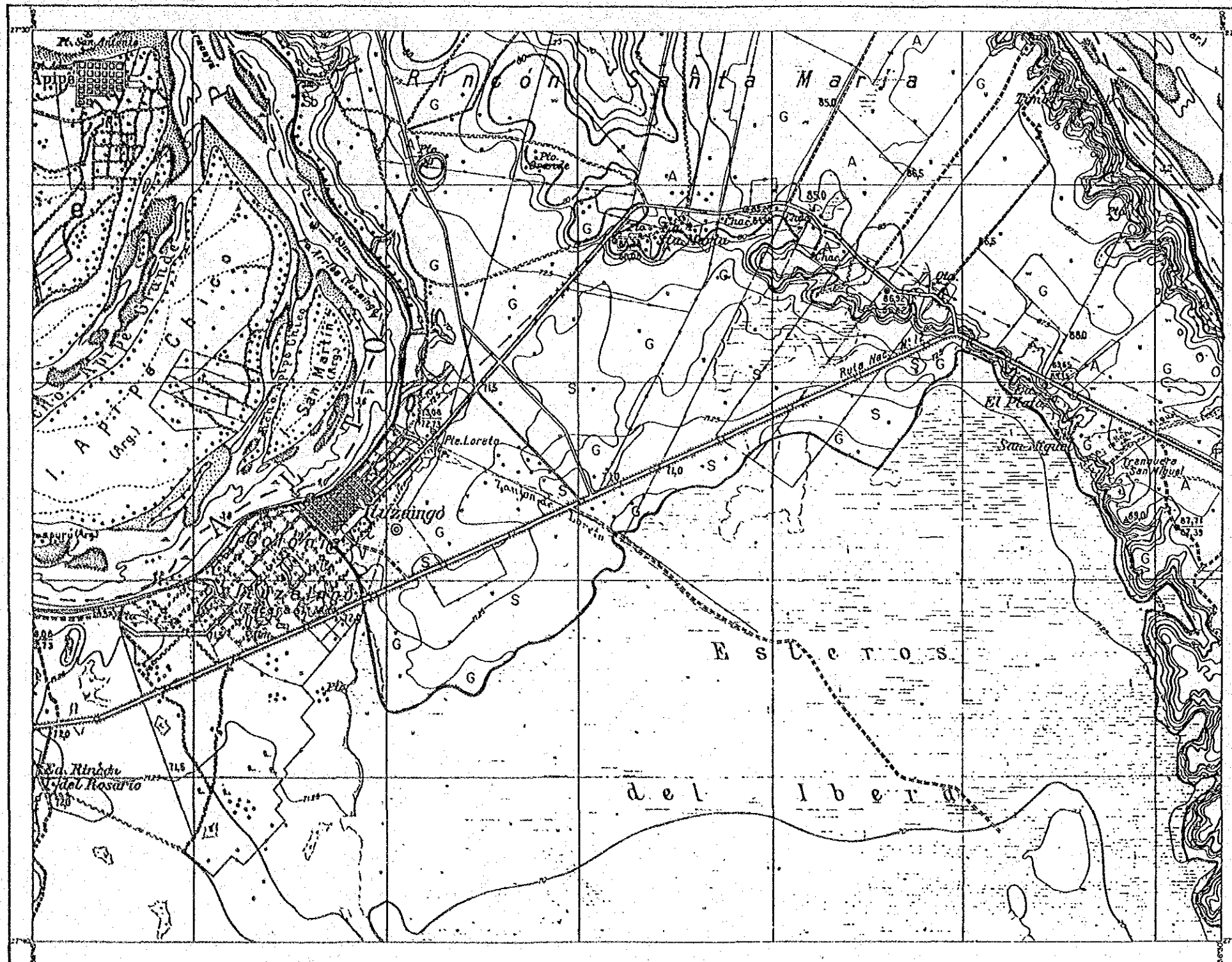
PROYECTO DE DESARROLLO AGRICOLA
INTEGRADO EN EL AREA ADYACENTE
A LA REPRESA DE YACYRETA

土地被覆分類図
MAPA DE USO DE TIERRAS
中間期 (EPOCA INTERMEDIA)

AGENCIA DE COOPERACION
INTERNACIONAL DEL JAPON II-12

NOTA - El presente plano fue confeccionado en base al plano de 1/100.000
Interpolando curvas de nivel de 2.5m mediante la interpretación
de fotografías aéreas (1961-1969)

ESCALA 1:50.000



凡例 LEYENDA

1. 水田牧草輪換 (ARROCERA - PASTOREO)
 - P 水田(1985~1986) (ARROCERA)
 - PG 旧水田草地 (EX ARROCERA-PASTOREO)
2. 農耕 (AGRICULTURA)
 - F 雑作畑 (CULTIVOS DE SECANO: SOJA, MAIZ etc.)
 - HT マテ茶 (YERBA MATE)
 - T 紅茶 (TE)
 - FR 果樹 (FRUTALES)
3. 農牧輪換 (AGROPECUARIO)
 - PG 雑作物牧草輪換地 (AGRICULTURA-GANADERIA)
4. 牧草 (PECUARIO)
 - G 自然草地 (PASTURA NATURAL)
5. 植林 (SILVICULTURA)
 - A 植林: 松, ユーカリ (FORESTACION: PINO, EUCALIPTUS)
6. 森林 (BOSQUE)
 - fo 自然林 (BOSQUE NATURAL)
 - Sb 灌木林 (MONTE DE ARBUSTOS)
7. その他 (OTROS)
 - S 葎地 (ESTERO)
 - W 水塚 (CUERPOS DE AGUA)
 - C 市街地 (CIUDAD)

PROVINCIA DE CORRIENTES
DE LA REPUBLICA ARGENTINA

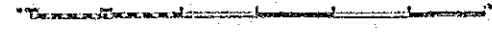
PROYECTO DE DESARROLLO AGRICOLA
INTEGRADO EN EL AREA ADYACENTE
A LA REPRESA DE YACRETA

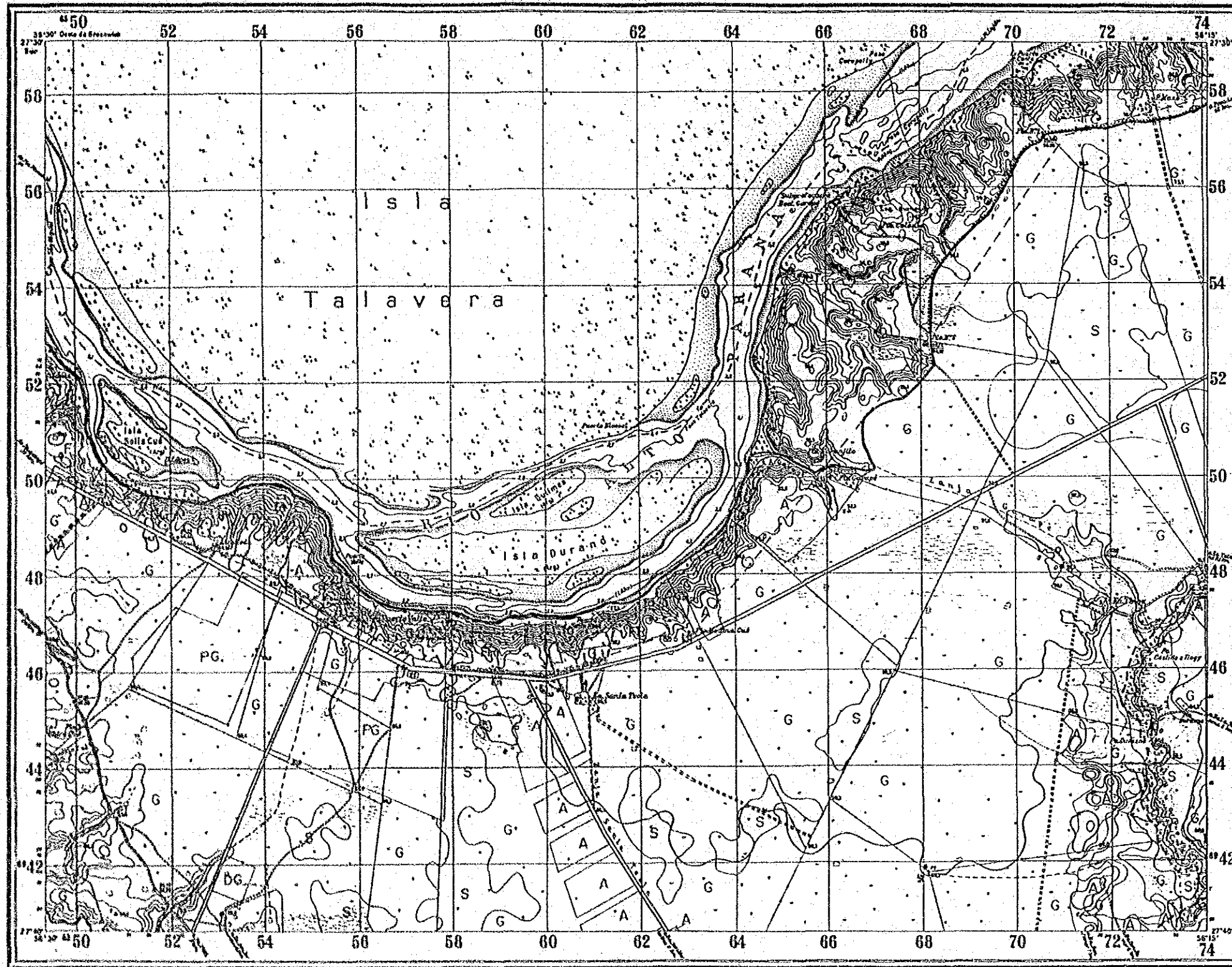
土地被覆分類図
MAPA DE USO DE TIERRAS
中間期 (EPOCA INTERMEDIA)

AGENCIA DE COOPERACION
INTERNACIONAL DEL JAPON II-14

NOTA - El presente plano fue confeccionado en base al plano de 1/100,000
incorporándose curvas de nivel de 2.5m mediante la interpretación
de fotografías aéreas (1961: XCM)

ESCALA 1:50 000





凡例 LEYENDA

- 水田牧草轉換 (ARROCERRA - PASTOREO)
 - P 水田 (1965 ~ 1986) (ARROCERRA)
 - PG 旧水田草地 (EX-ARROCERRA-PASTOREO)
- 農耕 (AGRICULTURA)
 - F 耕作物 (CULTIVOS DE SECANO: SOJA, MAIZ etc)
 - HT マテ茶 (YERBA MATE)
 - T 紅茶 (TE)
 - FR 果樹 (FRUTALES)
- 農牧轉換 (AGROPECUARIO)
 - Dg 畑作物牧草轉換地 (AGRICULTURA-CANADERIA)
- 牧草 (PECUARIO)
 - G 自然草地 (PASTURA NATURAL)
- 植林 (SILVICULTURA)
 - A 植林: 松, ユーカリ (FORESTATION: PINO, EUCALIPTUS)
- 森林 (BOSQUE)
 - fo 自然林 (BOSQUE NATURAL)
 - Sb 灌木林 (MONTE DE ARBUSTOS)
- その他 (OTROS)
 - S 湿地 (ESTERO)
 - W 水域 (CUERPOS DE AGUA)
 - C 市街地 (CIUDAD)

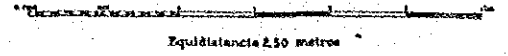
PROVINCIA DE CORRIENTES
DE LA REPUBLICA ARGENTINA

PROYECTO DE DESARROLLO AGRICOLA
INTEGRADO EN EL AREA ADYACENTE
A LA REPRESA DE YACYRETA

土地被覆分類図
MAPA DE USO DE TIERRAS
中期 (EPOCA INTERMEDIA)

AGENCIA DE COOPERACION
INTERNACIONAL DEL JAPON II-15

ESCALA 1:50 000



ACTUALIZACION PARCIAL DE LA EDICION DE ANTIGUO FORMATO

COMANDO EN JEFE FUERZAS ARMADAS ARGENTINAS
COMANDO EN JEFE FUERZAS ARMADAS ARGENTINAS

Algunos cartográficos de uso más frecuente

<p>Carretera pavimentada</p> <p>Carretera asfaltada</p> <p>Carretera de tierra</p> <p>Carretera de herradura</p> <p>Carretera de mulas</p> <p>Carretera de bueyes</p> <p>Carretera de mulas y bueyes</p> <p>Carretera de mulas y bueyes (sin pavimentar)</p> <p>Carretera de mulas y bueyes (sin pavimentar) (sin señalización)</p> <p>Carretera de mulas y bueyes (sin pavimentar) (sin señalización) (sin mantenimiento)</p> <p>Carretera de mulas y bueyes (sin pavimentar) (sin señalización) (sin mantenimiento) (sin señalización)</p> <p>Carretera de mulas y bueyes (sin pavimentar) (sin señalización) (sin mantenimiento) (sin señalización) (sin mantenimiento)</p>	<p>Carretera de mulas y bueyes (sin pavimentar) (sin señalización) (sin mantenimiento) (sin señalización) (sin mantenimiento) (sin señalización)</p> <p>Carretera de mulas y bueyes (sin pavimentar) (sin señalización) (sin mantenimiento) (sin señalización) (sin mantenimiento) (sin señalización) (sin mantenimiento)</p> <p>Carretera de mulas y bueyes (sin pavimentar) (sin señalización) (sin mantenimiento) (sin señalización) (sin mantenimiento) (sin señalización) (sin mantenimiento) (sin señalización)</p> <p>Carretera de mulas y bueyes (sin pavimentar) (sin señalización) (sin mantenimiento) (sin señalización) (sin mantenimiento) (sin señalización) (sin mantenimiento) (sin señalización) (sin mantenimiento)</p> <p>Carretera de mulas y bueyes (sin pavimentar) (sin señalización) (sin mantenimiento) (sin señalización) (sin mantenimiento) (sin señalización) (sin mantenimiento) (sin señalización) (sin mantenimiento) (sin señalización)</p>	<p>Carretera de mulas y bueyes (sin pavimentar) (sin señalización) (sin mantenimiento) (sin señalización) (sin mantenimiento) (sin señalización) (sin mantenimiento) (sin señalización) (sin mantenimiento) (sin señalización) (sin mantenimiento)</p> <p>Carretera de mulas y bueyes (sin pavimentar) (sin señalización) (sin mantenimiento) (sin señalización) (sin mantenimiento) (sin señalización) (sin mantenimiento) (sin señalización) (sin mantenimiento) (sin señalización) (sin mantenimiento) (sin señalización)</p> <p>Carretera de mulas y bueyes (sin pavimentar) (sin señalización) (sin mantenimiento) (sin señalización) (sin mantenimiento) (sin señalización) (sin mantenimiento) (sin señalización) (sin mantenimiento) (sin señalización) (sin mantenimiento) (sin señalización) (sin mantenimiento)</p>	<p>Carretera de mulas y bueyes (sin pavimentar) (sin señalización) (sin mantenimiento) (sin señalización) (sin mantenimiento) (sin señalización) (sin mantenimiento) (sin señalización) (sin mantenimiento) (sin señalización) (sin mantenimiento) (sin señalización) (sin mantenimiento) (sin señalización)</p> <p>Carretera de mulas y bueyes (sin pavimentar) (sin señalización) (sin mantenimiento) (sin señalización) (sin mantenimiento) (sin señalización) (sin mantenimiento) (sin señalización) (sin mantenimiento) (sin señalización) (sin mantenimiento) (sin señalización) (sin mantenimiento) (sin señalización) (sin mantenimiento)</p>
--	--	--	---

