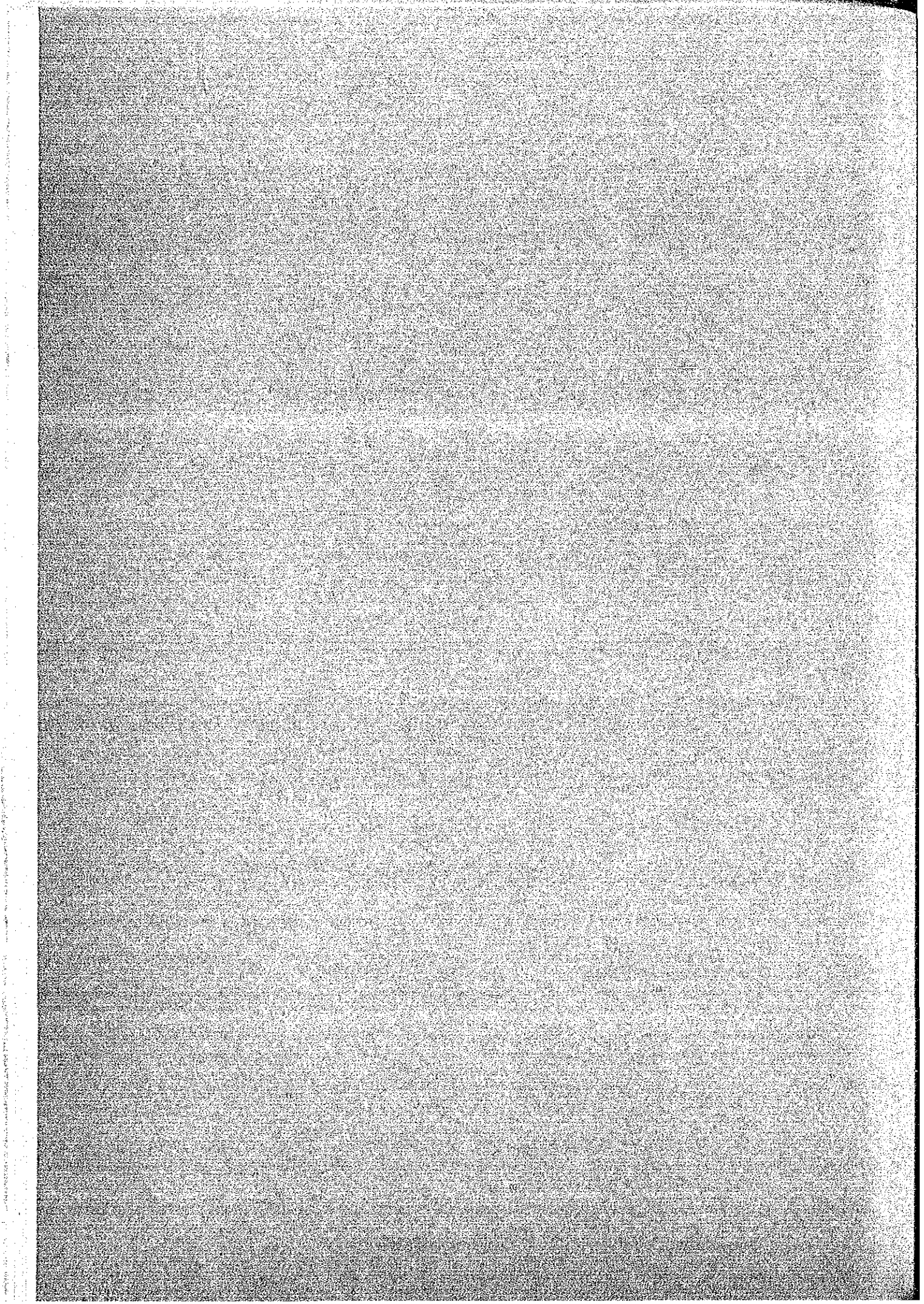


7. 添付資料

7.1 無償機材リスト

7.2 調査団員配布資料



7.1 無償機材リスト

1

名 称	仕 様	Q'ty	@	金 額
ブルドーザ	D 155 A-1 39.72 ton 40 ton	1	320 ps	45,538,000
"	D 85 A-18 23.67 ton 24 ton	1	200 ps	25,565,000
"	D 65 A-8 16.46 ton 16 ton	1	155 ps	16,608,000
"	D 50 A-17 12.41 ton 12 ton	1	120 ps	12,213,000
ドーザショベル	D 65 S-8 17.84 ton 18 ton	1	160 ps	18,838,000
"	D 53 S-17 13.69 ton 14 ton	1	110 ps	13,587,000
ホイールローダ	WA 450-1 3.5m ³	1	237 ps	23,564,000
"	WA 200-1 1.7m ³	1	108 ps	11,452,000
モーターグレーダ	GD 605 A-3 ブレード巾3.71×高さ655	1	145 ps	16,773,000
"	MG 200 三菱 3.1×0.61	1	110 ps	12,143,000
ダンプトラック	HD 200-2 小松 20t	1		27,438,000
"	CXZ 184 R いずゞ 12t	1		11,847,500
ロードスタビライザ	GS 360-1 width 1970×depth 400	1	349 ps	39,254,000
トラッククレーン	TS 100 L 多田野 10ton	2	16,087,800	32,175,600
油圧ショベル	PC 200-3 0.7m ³	1		13,820,000
"	PC 150-1 0.5m ³	1		12,038,000
モータスクレーパ	WS 16 S-2 16m ³	2	50,623,500	101,247,000
振動ローラ	SV 70 酒井 6.5ton	1		10,493,000
"	JV 100-1 小松 9.6ton	1		10,493,000
タイヤローラ	TS 150 酒井 15.5ton	1		9,836,500
空気圧縮機	EC 352-1 小松 860kg 3.7m ³ /min	1		1,474,000
コンクリートブレーカ	TYB-60 東洋 31.8kg 1.3m ³ /min	3	145,000	435,000
ジーゼル発電機	EG 15-3 720kg 9.7kw	1		1,459,000
アスファルトディストリ ビュータ	DS-30-DADT 範田 3,000l	1		8,942,000
アスファルトフィニッシャ	NF 200 AV 新潟 width 2.5m	1		9,767,000
				¥ 487,000,600
ブルドーザ	D 53 A-16	1		8,395,000
ドーザショベル	D 53 S-16	1		7,303,000
ホイールローダ	510	1		7,445,600
モーターグレーダ	GD 40	1		8,359,000
ダンプトラック	KSSZ 451-D	1		9,704,000
油圧ショベル	PC 120-2	1		7,516,800
空気圧縮機	EC 35 Z-1 小松	1		888,200
発電機	EG 15-3	1		829,300
				¥ 50,440,900

名 称	仕 様	Q'ty	@	金 額
エンジン	エンジン ASSY スタンド付	2	5,293,900	10,587,800
	エンジン ASSY メインクラッチ, スタンド付	4	4,809,100	19,236,400
	ガソリンエンジン, スタンド付	2	1,200,500	2,401,000
				¥ 32,225,200
トルコン及びミッション	トルコン ASSY スタンド付	4	1,195,500	4,782,000
	トルクフロートランスミッション, スタンド付	4	4,628,300	18,513,200
	ローグ用トランスミッション, スタンド付	2	3,184,700	6,369,400
	トランスミッション, スタンド付	4	1,945,000	7,780,000
				¥ 37,444,600
燃料ポンプ	燃料噴射ポンプ ASSY (小型)	5	152,700	763,500
	〃 (大型エンジン用)	5	539,500	2,697,500
	燃料ポンプ	10	401,900	4,019,000
				¥ 7,480,000
油圧コンポーネント	油圧ポンプ ASSY	10	264,300	2,643,000
	トランスミッション用ポンプ ASSY	4	192,900	771,600
	油圧制御弁タンクスタンド付	4	1,087,000	4,348,000
	操向制御弁 ASSY, スタンド付	4	250,200	1,000,800
	油圧ショベル用油圧ポンプ及びレギュレータ, スタンド付	2	1,479,800	2,959,600
	油圧ショベル用油圧モータ, スタンド付	2	1,063,800	2,127,600
	油圧シリンダ ASSY	1		2,970,700
				¥ 16,821,300
システムボード	ブルドーザの電気回路	1		3,125,400
	トラックの電気回路	1		2,976,600
	油圧回路のボード	1		974,400
	ブレーキ装置のボード	1		3,144,500
				¥ 10,220,900
デифференシャル	デифференシャル ASSY バンジョハウジング, スタンド付	4	1,079,800	4,319,200
	ダンプトラック用トランスミッションスタンド付	2	965,800	1,931,600
				¥ 6,250,800

名 称	仕 様	Q'ty	@	金 額
電気装置	スタータモータ	4	182,400	729,600
	オルタネータ	4	70,400	281,600
	ゼネレータ	4	70,400	281,600
	レギュレータ	10	10,100	101,000
				¥ 1,393,800
予備部品	オペレータコース用 29 台分	1式		31,068,900
	メカニックコース用 8 台分	1式		32,131,600
				¥ 63,200,500
シャーシ修理工場	オーバヘッドクレーン 5 ton, ダブルガーダ式	1		6,180,700
	ベンチ台	4	130,800	523,200
	部品棚	7	92,000	644,000
	部品用ワゴン	7	149,500	1,046,500
	工具セット (建機用)	4	201,800	807,200
	工具キャビネット	4	88,100	352,400
	部品洗滌器	1		188,500
	ガレージジャッキ (油圧式)	2	153,700	307,400
	フォークリフト 2.5 ton	1		3,220,600
	トランスミッションジャッキ	1		179,300
	トレイハンガ	2	67,700	135,400
	E.O. ルブリケーター	2	312,100	624,200
	H.O. ルブリケーター	2	312,100	624,200
	グリースシャーシルブリケーター	2	267,200	534,400
	空気圧縮機	1		271,400
	ポータブル油圧ジャッキセット	1		218,000
	トラクターサポートセット	1		1,639,400
	カートセット	1		338,500
	エヤホースリールセット	1		209,300
	スリングチェーンキットカート付	2	557,800	1,115,600
	ワイヤロープセット	2	50,300	100,600
	パートトレイセット	1		86,900
	サービスクリーパ枕付	2	5,900	11,800
ライトステップ	2	86,900	173,800	
ペイント装置	1		58,100	
				¥ 19,591,400

名 称	仕 様	Q'ty	@	金 額
エンジン修理工場	天井クレーン 3ton ダブルガーダ式	1		5,158,200
	ジブクレーン壁取付式チェンブロック 1ton	2	615,800	1,231,600
	モビールフロークレーン 2ton	1		239,500
	エクセントリックバルブシートグラインダ	1		325,400
	ワークベンチセット	1		556,900
	電気グラインダベンチセット	1		93,500
	ドリルベンチセット	1		127,000
	エンジンスタンドセット	1		4,653,700
	部品棚	4	92,000	368,000
	部品用ワゴン	4	149,500	598,000
	シリングヘッド作業台	1		493,500
	部品洗滌器	1		188,400
	バルブリフェーサ	1		543,100
	バルブスプリングテスト	1		101,400
	ピストンヒータ	1		321,300
	コンロッドアライナ	1		70,000
	工具キャビネット	4	88,100	352,400
	工具セット (建機用)	4	201,800	807,200
	シリングヘッド水圧試験機	1		309,900
	RIGID RACK	10	4,200	42,000
	エンジン作業台	1		523,400
	ツールロッカ	4	99,700	398,800
	部品洗滌器シェーキングタイプ	1		1,168,600
	仕上バイス	1		32,200
	HAND TRUCK	2	34,700	69,400
	PART TRAY SET	1		109,200
	エヤホースリールセット	1		209,200
	エンジン用ハンガ	1		95,700
	洗滌セット	1		55,300
	バルブラッピングセット	1		76,700
	エンジン修理工具セット	1		1,319,600
	エンジン測定工具セット	1		567,500
	定規 (surface plate)	1		15,300
消火器	2	43,100	86,200	
			¥ 21,308,100	

名 称	仕 様	Q'ty	@	金 額
エンジンダイナモメータ室	エンジンダイナモメータパネルスタンド付	1		5,412,000
	エンジンスタンド	1		1,186,400
	燃料タンクスタンド付	1		209,400
	冷却水タンク	1		236,400
	冷却水供給ポンプ, 台付	1		356,300
	燃料消費計, 重量式	1		1,149,900
	作業ベンチ	1		96,800
	パーツラック	1		92,000
	工具ロッカ	1		118,400
	電動式チェインブロック 2 ton	1		443,200
	無抵抗消音器	1		459,800
	燃料消費計, 目盛式	1		54,300
	カップリング ASSY	1		161,700
	ユニバーサルジョイント	1		166,000
	安全カバ	1		140,600
	エンジン試験室用配管	1		391,000
	エヤホースリールセット	1		31,000
	試験設備セット	1		531,900
	工具セット	1		96,700
	消火器	1		43,100
椅子	6	4,200	25,200	
				¥ 11,402,100
油圧コンポーネント試験室	油圧コンポーネント総合試験機	1		19,807,400
	パーツラック	2	92,000	184,000
	修理工具セット	1		175,600
	電動式チェンブロック, 1 ton	1		341,500
	モバイルワークベンチセット	1		130,800
	エヤホースリールセット	1		69,800
	消火器	1		43,100

名 称	仕 様	Q'ty	@	金 額
燃料噴射ポンプ及び 電装品室	ジーゼル燃料噴射ポンプテスト	1		9,098,300
	ポンプテストスタンド	1		3,193,900
	噴射量測定器 Injector Flow Comparator	1		4,344,800
	ノズルテスト	1		34,800
	作業ベンチ	6	99,600	597,600
	エンジンバイス	10	28,200	282,000
	機械工具セット	10	96,700	967,000
	工具箱, ロッカ	2	99,700	199,400
	部品洗滌器	1		312,400
	パーツ RACK	2	63,900	127,800
	スタータ, ゼネレータテストベンチ	1		3,148,700
	モータプーリー抜セット	1		76,800
	作業台	1		99,600
	作業バイス	1		28,200
	工具キャビネット	1		125,900
	シリコン急速充電器	1		238,500
	部品棚	2	63,900	127,800
	蒸溜水製造器	1		296,600
	Test Injector	1		116,300
	燃料ポンプ及びノズル用工具	1		2,120,100
	エヤホースリールセット	1		61,900
	電気回路テスト	1		206,800
	電気式ハンダゴテセット	1		183,000
	Solderless Terminal Kit	1		6,100
	バッテリー用工具セット	1		49,800
	Hand Truck	1		34,700

名 称	仕 様	Q'ty	@	金 額
P/L Hydraulic & Tire Service Repair Shop	Unit Repair Stand Set	1		3,143,000
	工具	10	201,800	2,018,000
	工具キャビネット	10	88,100	881,000
	Mobile Work Bench Set	10	130,800	1,308,000
	Parts Rack	4	92,000	368,000
	Parts Wagon	4	149,500	598,000
	油圧シリンダ分解装置	1		3,375,700
	ジブクレーン 1 ton 壁掛チェーンブロック	1		595,400
	Parts Rack	4	77,000	308,000
	シリンダ棚	1		338,100
	作業ベンチ	1		99,600
	ツールロッカ	1		99,700
	油圧プレス 35 ton	1		240,300
	タイヤ分解装置	1		223,600
	タイヤ点検装置	1		1,638,100
	チューブ修理装置	1		47,800
	タイヤ用工具	1		85,700
	Parts Tray Set	1		70,900
	Tray Hanger	1		67,700
	エアホースリールセット	1		139,600
Power Lifter	1		596,700	
				¥ 16,242,400

名 称	仕 様	Q'ty	@	金 額
機械工場	精密施盤カッター付	3	6,199,400	18,598,200
	穴明けドリル	1		1,915,500
	ベンチドリル	1		315,500
	万能ミーリング	1		10,974,300
	シェーパ	1		2,846,500
	鋸盤	1		1,070,600
	電動グラインダ, 定置式	1		131,800
	作業台	2	99,600	199,200
	工具ロッカ	5	99,800	499,000
	Parts Rack	2	92,000	184,000
	フロリークレーン 2 ton	1		239,500
	Bar Rack	1		157,100
	工具ロッカ, キャビネット	5	138,000	690,000
	コンロッドボーリングマシン	1		5,054,400
	サーフェスグラインダ	1		6,423,400
	シリングボーリングマシン	1		1,162,700
	メインラインボーリングマシン	1		6,422,600
	ホーニングマシン	1		6,498,700
	クランクシャフトグラインダ	1		16,481,900
	エヤホースリールセット	1		69,800
サーフェスプレート	1		15,300	
				¥ 79,950,000

名 称	仕 様	Q'ty	@	金 額
溶接及び足廻り再生工場	A.C. アーク溶接機	2	181,600	363,200
	溶接棒乾燥器	2	34,500	69,000
	CO ₂ ガスシールドアーク溶接器	1		807,400
	ガス溶接セット	4	57,500	230,000
	アンビル 70 kg	1		29,700
	鋳鉄 swage ブロック	1		32,200
	高速摩擦カッタ	1		155,300
	溶接用ツイタテ	10	43,600	436,000
	押し切り	1		188,800
	ローラ、アイドラ用プレス	1		4,297,400
	ローラ用のコンベヤ	1		689,900
	トラックリンク用プレス	1		9,854,200
	シューボルト用インパクトレンチ	1		1,732,900
	コンベヤ及びシュート	1		1,227,400
	トラックリンク再生機	1		5,872,700
	トラックリンク溶接ベッド	1		1,770,400
	Roller Idler Attachment with Water Cooling System	1		1,786,800
	電動グラインダ	1		229,600
	部品用ワゴン	2	149,500	299,000
	トラックリンクハンガ	1		606,600
	部品洗滌器、電動式	1		1,168,600
	油圧プレス	1		1,814,800
	クランクシャフト再生機	1		11,877,600
	工具用ロッカ	1		109,800
	ポリウムポンプセット	1		81,500
	ハンガーセット	1		114,900
	溶接棒 (ワイヤ) トラックリンク, ローラ用	20	283,700	5,674,000
	" クランクシャフト用	1		3,196,700
	フラックス	20	85,600	1,712,000
	ポータブルグラインダ (電動式)	1		141,400
	コードリール	1		17,500
	エヤーホースリールセット	1		69,800
	パーツトレイセット	1		35,400
	シリンダーキャリア	4	39,000	156,000
	製缶用工具	1		228,300
	溶接棒及びワイヤ	1		1,584,300
	Turn Table for Disassembled Links	1		418,200
				¥ 59,079,300

名 称	仕 様	Q'ty	@	金 額
コンプレッサ室	エヤーコンプレッサ附属品付	1		1,228,000
				¥ 1,228,000
洗車設備	高圧熱湯洗滌機	1		1,198,800
	スチームクリーナ	1		435,500
	Loading Dock	1		3,380,400
				¥ 5,014,700
部品倉庫	パーツラック	10	97,900	979,000
	"	5	57,300	286,500
	"	22	61,100	1,344,200
	"	6	43,300	259,800
	"	3	66,400	199,200
	"	1		39,700
	"	20	169,100	3,382,000
	スモールラック	10	84,100	841,000
	バーラック (4 UNITS ASSY)	1		237,900
	ヘビーデューティパレットラック	1		80,900
	Light Carrier with Trap	2	62,000	124,000
	Parts Truck with Caster	5	39,700	198,500
	倉庫番用机	1		72,900
	パレット	30	13,800	414,000
	パーツボックスセット	1		575,000
	パワーリフター	1		325,300
				¥ 9,359,900

名 称	仕 様	Q'ty	@	金 額
工具庫	パーツラック	5	63,900	319,500
	"	4	92,000	368,000
	"	3	169,100	507,300
	"	2	57,400	114,800
	作業台	1		174,900
	パネル	2	63,100	126,200
	掃除機 (バキウムクリーナ)	1		283,700
	フロアスイーパー	1		143,100
	工具キャビネット	2	196,100	392,200
	Light Carrier with Trap	1		62,000
	ハンドツール	1		3,922,100
	測定工具	1		1,201,700
	検査工具	1		5,011,500
	エヤーツール	1		619,300
	電気工具	1		870,200
	油滑用機器及び工具	1		281,900
	ガレージ用機械	1		265,600
	油圧機器用工具	1		498,300
	その他工具	1		536,200
	Handling Equipment	1		368,600
				¥ 16,067,100
Special Tools	エンジン用特殊工具	1		6,087,000
	ブル, ドーザショベル, ホイールローダ, ダンプトラック, モータグレーダー用特殊工具	1		8,116,000
				¥ 14,203,000
工場設備の子備部品	子備部品	1		18,901,500
				¥ 18,901,500

名 称	仕 様	Q'ty	@	金 額	
カットモデル	エンジンASSY	1		4,064,200	
	燃料噴射ポンプ	1		367,600	
	エンジン関係 燃料ポンプ	1		219,100	
	インジェクタ	1		172,300	
	ウォータポンプ W/P	1		172,300	
	燃料フィルタ	1		82,100	
	ターボチャージャ	1		409,800	
	トシ ルク テム フロ ー	トルクコンバータ	1		1,474,000
		トルクプロトランスミッション	1		2,280,000
		トルクミッションコントロールバルブ	1		409,800
		ステヤリングクラッチ	1		243,400
	足 廻り	トラックローラ	1		144,000
		トラックリンク	1		138,400
	電置 気装	スタータモータ	1		244,100
		オルタネータ	1		230,700
	油 圧 装 置	油圧ポンプ	1		244,100
		油圧制御弁	1		1,469,600
		ブレーキブースタ	1		403,500
				¥ 12,769,000	
プラスチックモデル	プラネタリーギヤ (ミニ)	1		8,400	
	トルクコンバータ	1		274,800	
	プラネタリーギヤ	1		303,500	
	自動車シャーシ	1		169,600	
	2サイクルエンジン	1		71,500	
	4 "	1		88,700	
	トランスミッション	1		115,200	
	ディファレンシャル	1		141,800	
	フロントアライメントモデル	1		103,900	
	ターニングラジASMモデル	1		92,300	
	ホイールバランスモデル	1		111,800	
				¥ 1,481,500	

名 称	仕 様	Q'ty	@	金 額
事務所用器械	コピーマシン	1		2,214,500
	どうしゃ版及びどうしゃ機	1		765,600
	ラウドスピーカ (携帯式)	5	16,550	82,700
	安全帽及び作業衣	1		1,550,600
	パソコン	1		3,223,400
				¥ 7,836,800
35 mm カラスライド	一般スライド	1		89,200
	オペレーション及びメインテナンス	1		472,500
	構造及び機能	1		337,200
	分解及び組立	1		412,300
				¥ 1,311,200
O.H.P. トランスパレンシ 及びビデオテープ	一般トランスパレンシイーズ	1		15,800
	エンジン用トランスパレンシイーズ	1		96,900
	トルコン用 "	1		68,100
	電気装置用 "	1		43,000
	その他用 "	1		31,200
	ビデオテープ	1		329,500
	油圧装置用トランスパレンシイーズ	1		27,700
				¥ 612,300
オーディオビジュアル システム	メインスクリーン	1		616,400
	サブスクリーン	7	60,000	420,000
	O.H.P. テーブル付	7	662,900	4,640,300
	20" C/L モニタ W/Ceiling Bracket	4	277,100	1,108,400
	レクチャーテーブル	1		475,100
	メインスピーカ	2	134,600	269,200
	天井スピーカ	6	7,300	43,800
	リモコンボックス	1		378,800
	8 mm サウンドプロジェクター	1		1,034,900
	35 mm スライドプロジェクター	1		841,100
	16 mm サウンドプロジェクター	1		1,927,000

名 称	仕 様	Q'ty	@	金 額
オーディオビジュアルシステム	オーディオラック用ミキサ	1		284,100
	" パワーアンプ	3	94,700	284,100
	" パワーコントロールユニット	1		221,900
	" ターミナルボード	1		378,400
	" ワイヤレスレシーバ W/VDA	1		132,700
	" スピーカセレクト	1		221,900
	" ラック	1		363,300
	" ケーブルフォアラックインサイド	1		268,600
	" ワイヤレスアンテナ	1		18,900
	" ワイヤレスマイクロフォン	1		34,600
オーディオラック	" モニタスピーカ with Fixing metal	2	63,200	126,400
	1/2" VHS VTR	1		411,400
	28" C/L モニター TV	1		127,200
	テーブル	1		85,300
	コネクションケーブル	1		28,400
	Intercom	3	20,900	62,700
	Power Supply Unit for Intercom	1		10,400
	マイクロホン	3	15,800	47,400
	フロワースタンド	2	7,800	15,600
	ブームスタンド	1		24,600
VTR テーブルシステム	ポータブルカメラ	3	1,625,800	4,877,400
	パワー VTR	3	299,900	899,700
	ポータブル C/L モニタ	3	127,200	381,600
	バッテリーパック	3	126,700	380,100
	コネクションケーブル	3	66,400	199,200
	TRIPOD W/DOLLY	3	226,200	678,600
	Editing VTR	2	885,000	1,770,000
	Editing コントローラ	1		378,800
	38" C/L モニター TV	2	127,200	254,400
	Video Teloper	1		212,000
ボースタテムカメラ	コンソール	1		585,300
	コンソールインサイドケーブル	1		221,900
	マスター VTR	1		411,400
	スレイブ VTR	5	411,500	2,057,500
	マスタVTR 用テーブル	1		76,300
	ダビングコントローラ	1		947,100
	パワーコントロールユニット	1		221,900
	8" C/L モニタ TV	1		127,300
	スレイブ VTR 用ラック	1		458,000
	ラックインサイド用ケーブル	1		292,600
編集システム				
ダビングシステム				

名 称	仕 様	Q'ty	@	金 額
オーディオビジュアルシステム	移動照明キット UK-30 A	2	602,200	1,204,400
	# UK-20 A	1		390,100
	OHP スクリーン	2	63,700	127,400
	フローコネクターボックス	2	55,200	110,400
	カセットデッキ	1		66,500
	Rack Mount Bracket for cassette deck	1		48,100
	VTR Tape Cabinet	1		805,800
	予備部品 (オーディオビジュアルシステム用)	1		3,365,200
				¥ 36,451,900
運転訓練機	ドライビングトレーナ	1		17,390,000
				¥ 17,390,000
サービスバン	サービスバン BE 22U いすゞ	2	3,674,900	7,349,800
				¥ 7,349,800
マイクロバス	マイクロバス BE 22U いすゞ	2	5,176,200	10,352,400
				¥ 10,352,400
燃料供給ステーション	Fuel Diesel Station	1		11,147,300
	潤滑装置	1		755,700
				¥ 11,903,000
その他に対する予備部品	サービスカー用	1		437,000
	マイクロバス用	1		467,400
	燃料供給ステーション用	1		704,600
				¥ 1,609,000
総計				11.4億 ¥1,140,724,000

7.2 調査団員配布資料

7.2.1 ホテル

(1) イスラマバード・ホテル〔地図①〕

- a. シングルルーム料金：Rs. 592 (JICA ディスカウント)
- b. Tel : 827311-20
- c. 住所 : Municipal Rd. G/6-3, ISLAMABAD

(2) ホリデーイン・ホテル〔地図②〕

- a. シングルルーム料金：Rs.
- b. Tel : 826129, 826135
- c. 住所 :

7.2.2 通貨交換

(1) ドル→ルピーは可能であるが、逆は困難。

ルピー→ドルは Rs.500 (¥4500相当) が限度とされているがドル不足を口実に交換してくれない場合が多い。

(2) 交換場所

- a. ホテル内
- b. 市内銀行……BANK OF AMERICA〔地図③〕
AMERICAN EXPRESS〔地図④〕
UNITED BANK LIMITED〔地図⑤〕

(3) 帰国時のポーター代/チップおよび空港税を残して、ホテル代精算時に調整してしまうのがコツ。

7.2.3 チップ、空港税等

- (1) ホテルのボーイ=チップ：Rs. 5～10
- (2) 空港のポーター=チップ：Rs.10
- (3) レストラン : サービス料が含まれている場合は一般に不要。
- (4) 空港税 : 国内線=Rs.10 国際線=Rs.350

7.2.4 レンタカー

- (1) CAPITAL MOTORS……イスラマバード・ホテル ロビー内にカウンターがある。(☎ 827311 Ex537)

一日のサービスを終了する度に運転手の持っているカードにサインをする。

ホテル～エアポートの料金を含めて出発前日から当日に精算しておく。

運転手付で1日 Rs.550程度。

(2) AVIS RENT A CAR……☎828325,827614

(3) TAXIの利用はお薦め出来ない。

7.2.5 食事 (レストラン)

(1) イスラマバード・ホテル

屋上のバーベキュー (7 p.m.) および1階のレストランもお薦めできる。

(2) ホリデーイン・ホテル (軽食, デイナー用2つある)

雰囲気はイスラマバード・ホテルより良い。

(3) 中華レストラン

a. 美華 (メイファー) ……BLUE AREA [地図⑥] ☎811242

b. 金門 (キンムン) ……Jinnah Market [地図⑦] ☎

c. 利華 (リーファー) ……Covered Market [地図⑧] ☎811832

7.2.6 病気予防等

(1) 高り患率疾病: パキスタン腹 (下痢, 発熱, 腹痛), 腸チフス, マラリア, 肝炎

(2) 予防

・生水は飲まないこと (MINERAL WATER を Covered Market で購入)

・生物 (野菜サラダ, アイスクリーム, 氷等) は出来るだけ避ける

(3) パキスタン腹については“STREPTOMAGMA” (市販薬) を服用。日本の市販薬はあまり効果がない。

