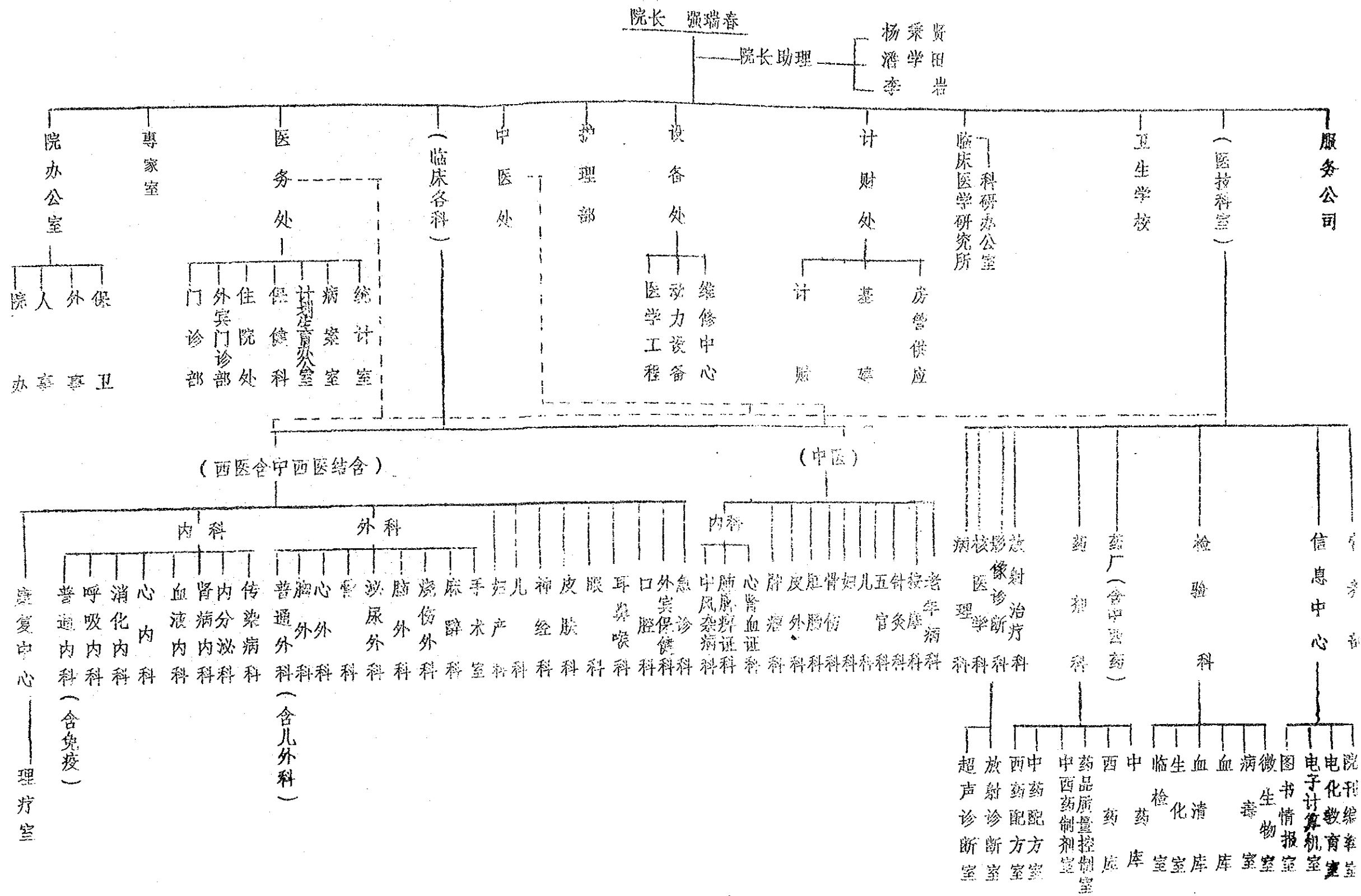


資 料 一 覽

1. 中日友好医院組織机构表
2. 周間工作安排表（7：8～7：13）
3. 臨床医技科室人員情況
4. 中日友好医院常用葯物目錄
5. " 各科护士長名單
6. 治療膳食手冊

中日友好医院组织机构表



一九八五年七月八日至七月十三日工作安排

日期	时间	内容	地点	出席人
七月八日 (一)	上午7:50 下午1:30	全院晨会 临床科室例会	职工食堂 院办会议室③	全院职工 院长助理、医务处、中医处、护理部负责人及临床医技科室主任、护士长
七月九日 (二)	下午1:30	处室汇报会	院办会议室②	院长助理、计划处科以上干部
七月十日 (三)	上午10:00 下午1:30	造型揭幕仪式 准备工作检查会 院办公会	院办会议室② 院办会议室②	院办主任及有关处室负责人 院长、院长助理、党委正副书记、各处室负责人
七月十一日 (四)	上午8:30 下午1:30	计算机信息系 统筹备工作汇报会 院党委会	院办会议室② 院办会议室② 院办会议室② 院办会议室② 院办会议室②	院长、院长助理、党委正副书记、各处室负责人 院长助理、各处室负责人及其他有关人员 院党委成员
七月十二日 (五)	下午1:30 下午1:30 上午3:00~5:00	中医临科室例 会 临研所例会 各处室例会	院办会议室② 临研所会议室 院办会议室③	中医处、中医临科室负责人、支部书记及护士长 强院长、杨院长、临研所各研究室及科研办负责人
七月十三日 (六)	上午8:00	全院晨会	院办会议室③	院领导、各处室、各医务科室负责人、各科护士长

中日友好医院

临床医技科室人员情况

科别	科主任	副主任	主治 医师	住院 医师	科别	科主任	副主任	主治 医师	住院 医师
心内科	强瑞春	胡镇祥	3.35%	1.99%	耳鼻喉科	王岩植		2.23%	1.99%
呼吸内科	林友华	薛福林	1.68%		口腔科	孟嘉惠		2.8%	3.59%
消化内科	戴希夏	吴铁铺	1.68%	0.8%	皮肤科	范藤浩		1.12%	1.99%
血液内科	王凤计		2.23%	1.99%	康复科	于喜章	邹文光	2.23%	5.18%
肾内科	杜学海	郭维芳	2.23%	1.2%	外交保健	曾仁霖	姜文卿	1.68%	1.2%
普内科	吴醒民		1.12%	1.2%	急诊诊断科	卢廷	曾幼鲁	1.12%	4.4%
内分泌科	潘君仁		1.68%	1.99%	核医学	朱国泓		1.12%	1.2%
急诊科	闫莎莎		0.56%	2.79%	病理科	王磊冷		1.12%	1.2%
神经内科	相秉贤	王国相	3.35%	2.79%	麻醉科	许广治		2.23%	2.79%
普外科	潘瑞芹		3.91%	1.99%	病案室	李思忠		0.56%	1.2%
胸外科	辛育龄	葛炳生	2.23%	2.39%	中医大内科	梁贻俊	许彬 张铁峰	4.78%	9.16%
脑外科	姜节良		1.68%	0.8%	中医妇科学	许润三		2.8%	2.39%
心外科	史晓华	唐岳峰	1.12%	1.2%	中医肛肠科	史德刚		1.12%	0.56%
普外科	张光铂		1.12%	1.99%	中医肿瘤科	张代剑		1.12%	1.2%
泌尿科	鲍镇美		0.56%	1.2%	中医五官科	沈德斌		1.68%	1.59%
ICU			0.56%		中医急诊科	刘维	吴达	1.68%	2.39%
妇产科	刑敏敏	蔡淑进	6.15%	4.78%	中医儿科	杨慧兰		2.23%	0.8%
小儿科	陶静华	吴青刚	4.47%	4.4%	中医皮肤科		任敏敏	1.12%	1.2%
传染科	洪继平	陶立禾	1.12%	0.8%	中医针灸科	李凤洋	付岩立		
眼科	高立翔		3.91%	1.99%	中医按摩科			2.23%	2.79%

中日友好医院

常用葯物目录

(西葯部分)

注:

- | | |
|--------------|-------|
| 1. 片剂 : | 263 种 |
| 2. 注射剂 : | 297 种 |
| 3. 制剂原料及其他 : | 120 种 |

一九八五年七月十二日

AMP. 注射剂
 临 床 常 用 药 品

英 文 药 名	中 文 药 名	规 格
一、抗 感 染 药		
1. 抗 菌 素		
Penicillin Pot.	青 霉 素 G 钾	40WU <i>Amp</i>
Penicillin Pot.	青 霉 素 G 钾	40WU <i>Bott</i>
Penicillin Pot.	青 霉 素 G 钾	80WU <i>Amp</i>
Penicillin Pot.	青 霉 素 G 钾	80WU <i>Bott</i>
Penicillin Pot.	青 霉 素 G 钾	160WU
Penicillin Pot.	青 霉 素 G 钾	20WU
Penicillin Sod.	青 霉 素 G 钠	20WU
Penicillin Sod.	青 霉 素 G 钠	40WU
Penicillin Sod.	青 霉 素 G 钠	80WU
Penicillin Sod.	青 霉 素 G 钠	160WU
Oxacillin	氧 青 二	0.5
Cloxacillin	邻 氯 青 霉 素	0.25
Ampicillin	氨 苄 青 霉 素	0.5
Ampicillin	氨 苄 青 霉 素	1.0
Carbenicillin	羧 苄 青 霉 素	1.0
Furbenicillin	呋 苄 青 霉 素	0.25
Furbenicillin	呋 苄 青 霉 素	0.5
Piperacillin	哌 嗪 羧 苄 青 霉 素	0.5
Piperacillin	哌 嗪 羧 苄 青 霉 素	1.0
Ampicloxacin	氨 苄 青 霉 素	0.5
Sulbenicillin	磺 苄 青 霉 素	1.0
Cephalothin	先 锋 (羧 基) I	1.0
Cephalothin	先 锋 (羧 基) I	2.0
Cephaloridine	先 锋 (羧 基) II	0.5
Cephazolin	先 锋 (羧 基) V	0.5

中日友好医院制 1985年7月12日

品 名 用 途 剂 量 单 位

P.2

英文药名	中文药名	规格
Cephazolin	先锋(霉素) V	1.0
Cephacetrile	先锋(霉素) VI	0.5
Cephacetrile	先锋(霉素) VI	1.0
Cefoperazone	先锋必素	1.0
Cefoperazone	先锋必素	1.0
Ceftriaxone	先锋朗峰三唑	1.0
Pansporin	头孢噻乙酰胺	1.0
Streptomycin	链霉素	1.0
Streptomycin	链霉素	1.0
Kanamycin	卡那霉素	0.5
Amikacin	丁胺卡那	0.2
Amikacin	丁胺卡那	0.2
Amikacin	丁胺卡那	0.2
Gentamycin	庆大霉素	4WU
Gentamycin	庆大霉素	8WU
Tobramycin	妥布霉素	80mg/2ml
Sisomicin	西梭霉素	50mg/ml
Netilmicin	乙基西梭霉素	50mg
Tetracycline	四环素	0.25
Chloramphenicol	氯霉素	0.25/2ml
Erythromycin	红霉素	0.3
Leucomycin	柱晶白霉素	0.2
Lincomycin	林可霉素	0.6/2ml
Bacitracin	杆菌肽	5WU
Polymyxin B	多粘菌素 B	50WU
Vancomycin	万古霉素	0.5
Posfomycin	磷霉素	1.0

Abr.

Abr.

溶液

粉子

Abr.

Abr.

Abr.

中日友好医院制 1985年7月12日

临 床 常 用 药 品

P.3

英 文 药 名	中 文 药 名	规 格
2. 磺胺类		
SD-Na	磺胺嘧啶钠	20%2ml
SMZ Co.	复方新诺明	2ml
SMZ Co.	复方新诺明	2ml
3. 呋喃类		
4. 抗结核药		
PAS-Na	对氨基水杨酸钠	2.0
PAS-Na	对氨基水杨酸钠	4.0
Isoniazid	异烟肼	0.1
5. 抗麻风病药		
6. 抗真菌药		
Amphotericin B	两性霉素B	25mg
7. 抗癫痫药		
8. 抗腺垂体药		
9. 其它		
	大蒜汁	2ml
Metronidazol	灭滴灵	0.5/10ml
二. 解热镇痛抗风湿药		
1. 解热镇痛药		
Antodine	安痛定	2ml
Bupleurum	柴胡	2ml
Analgin	安乃近	0.5/2ml
2. 抗风湿药		
3. 止痛药		
AP-237	强痛定	100mg
Rotundine	颅痛定	60mg/2ml
三. 维生素类		

中日友好医院制 1985年7月12日

西 药 中 文 对 照 表

P.4

英 文 药 名	中 文 药 名	规 格
Vit. AD	维 生 素 AD	2.5+0.25WU
Vit. B1	维 生 素 B1	100mg/2ml
Vit. B2	维 生 素 B2	5mg/2ml
Vit. B6	维 生 素 B6	50mg/ml
Vit. B12	维 生 素 B12	100ug/ml
Vit. B12	维 生 素 B12	500ug/ml
Vit. B12	维 生 素 B12	1mg/ml
Vit. C	维 生 素 C	0.1/2ml
Vit. C	维 生 素 C	0.5/5ml
Vit. D2	维 生 素 D2	40WU
Vit. D3	维 生 素 D3	30WU
	维 丁 胶 粒 钙	1ml
Nicotinic Acid	烟 酸	20mg
Nicotinic Acid	烟 酸	100mg
Vit. Multiple	多 种 维 生 素	2mg
四. 抗 寄 生 虫 药		
1. 抗 疟 药		
2. 抗 阿 米 巴 药		
3. 抗 滴 虫 药		
4. 抗 吸 虫 药		
5. 抗 丝 虫 药		
6. 抗 疟 疾 药		
7. 驱 蛔 虫 药		
五. 激 素 及 有 关 药		
1. 孕 孕 药		
2. 性 激 素 及 性 激 素		
Testosterone Pro.	丙 酸 睾 丸 酮	25mg

中日友好医院制 1985年7月12日

临 床 常 用 药 品

P.5

西 文 药 名	中 文 药 名	规 格
Nandrolone Penylpro.	苯丙酸诺龙	10mg
Nandrolone Penylpro.	苯丙酸诺龙	25mg
Diethylstilbestrol	己烯雌酚	2mg/ml
Progesterone	黄体酮	20mg
Progesterone Co.	复方黄体酮	1ml
Prolan	绒促性素	500u
Prolan	绒促性素	1000u
3. 肾上腺皮质激素		
Cortisone Ace.	醋酸可的松	125mg/5ml
Hydrocortisone	氢化可的松	10mg/2ml
Hydrocortisone	氢化可的松	100mg/20ml
Hydrocortisone Ace.	醋酸氢化可的松	125mg/5ml
Hydrocor. Sod. Succ.	氢可肤纳	135mg
Prednisolone Ace.	醋酸氢化泼尼松	125mg/5ml
Triamcinolone	去炎松	5mg
Dexam. Sod. Phos.	地塞米松磷酸盐	2mg/ml
Dexam. Sod. Phos.	地塞米松磷酸盐	5mg/ml
Corticotropine	促皮质激素	25u
4. 影响血糖药		
RI	胰岛素	400u/10ml
PZI	精蛋白锌胰岛素	400u/10ml
PZI	精蛋白锌胰岛素	400u/10ml
Glucagon	胰高血糖素	1mg
Glucagon	胰高血糖素	10mg
5. 甲状腺素及其它激素		
6. 缩宫及引产药		
Pituitrin	垂体后叶素	5u/ml

Abz
Abz

中日友好医院制 1985年7月12日

常用抗肿瘤药

p.6

英文药名	中文药名	规格
Pituitrin	垂体后叶素	10u/ml
Oxytocin	催产素	10u
Ergometrine	麦角新碱	0.2mg
六. 抗癌影响免疫药		
1. 烷化剂		
Mustine HCl	盐酸氮芥	5mg
Cyclophosphamide	环磷酰胺	0.1
Cyclophosphamide	环磷酰胺	0.2
Thio-TEPA	噻替派	10mg
2. 代谢剂类		
MTX	甲氨喋呤	5mg
5-FU	5-氟尿嘧啶	0.125
Ara-C	阿糖胞苷	50mg
3. 抗癌抗生素		
Actinomycin D	放线菌素D	0.2mg
Mitomycin	丝裂霉素C	2mg
Pingyangmycin	平阳霉素	10mg
Daunorubicin	正定霉素	20mg
Adriamycin	阿霉素	10mg
4. 影响免疫药		
5. 其它抗癌药		
VCR	长春新碱	1mg
Homoharringtonine	高三尖杉酯碱	1mg/2ml
	足叶乙甙	100mg
Cis-Platin	顺铂	10mg
七. 循环系统用药		
1. 强心药		

中日友好医院 1985年7月12日

常用药品

P.7

英文药名	中文药名	规格
Digoxin	地高辛	0.5mg
Cedilanid D	去乙酰毛花甙丙	0.4mg/2ml
Strophanthin K	毒毛旋花子甙K	0.25mg
2. 抗心律失常药		
Procainamide	普鲁卡因胺	0.1
Propranolol	心得安	5mg/5ml
Isoptin	异搏定	5mg/2ml
Isoptin	异搏定	5mg/2ml <i>Abz.</i>
Darenthin	溴苄胺	0.25/2ml
3. 防治心绞痛药		
Nitroglycerine	硝酸甘油	5mg/ml
Salvia Miltiorrhiza	丹参	2ml
Salvia Milt. Co.	复方丹参	2ml
4. 降血压药		
Reserpine	利血平	1mg
Nitroferricyanide-Na	硝普钠	50mg
Nitroferricyanide-Na	硝普钠	50mg <i>Abz.</i>
Mg. Sulfate	硫酸镁	10%10ml
Mg. Sulfate	硫酸镁	25%10ml
5. 周围血管扩张药		
Phentolamine	酚妥拉明	10mg
Tolazoline	妥拉苏林	25mg
Hydergine	氯化琥珀酸	0.3mg/ml
Hydergine	氯化琥珀酸	5%
Padutine	血管舒张素	10u
6. 降脂抗动脉硬化药		
7. 抗休克		

中日友好医院制 1985年7月12日

临 床 常 用 药 品

P.P

英文药名	中文药名	规格
Megimide	美解眠	50mg/10ml
Lobeline	洛贝林	3mg/ml
Strychnine	士的宁	1mg
Securinine	一叶秋碱	8mg/2ml
AET	克脑透	1.0
Nicholin	尼可林	0.2/2ml
2. 抗精神失常药		
Ritalin	利他林	20mg
Chlorpromazine	氯丙嗪	50mg/2ml 25mg/2ml
Droperidol	哌啶啉	5mg/ml
3. 镇静催眠安定药		
Diazepam	安定	10mg/2ml
Phenobarbital Sod.	苯巴比妥钠	0.1
Paraldehyde	副醛	5ml
4. 抗癫痫抗惊厥药		
Dilantin	苯妥英钠	0.1
Dilantin	苯妥英钠	0.25
5. 抗癫痫麻药		
6. 其它		
十. 消化系统用药		
1. 抗酸抗溃疡药		
Cimetidine	甲氧咪唑	0.2
	五肽胃泌素	400ug
2. 胃肠解痉药		
Atropine	阿托品	0.5mg
Atropine	阿托品	10mg
Hyoscine	东莨菪碱	0.3mg

中日友好医院制 1985年7月12日

常用药品

0.10

英文药名	中文药名	规格
Hyoscine Butyl Brom.	解痉灵	20mg
Anisodamine	山莨菪碱	10mg
Atropine&Phenergen	安眠药	2ml
3. 止吐药		
Metoclopramide	灭吐灵	10mg
Emol	爱莫尔	2ml
4. 催吐药		
5. 泻下药		
6. 止血药		
7. 肝脑用药		
Pot. Glutamate	谷氨酸钾	6.3/20ml
Sod. Glutamate	谷氨酸钠	5.75/20ml
r-Aminobutyric Acid	γ-氨基丁酸	1.0/5ml
Arginine	精氨酸	25%20ml
Glucuro lactone	肝泰乐	0.1/2ml
Glucuro lactone	肝泰乐	0.2/2ml
Dl isopro Ascorbate	维丙酸	80mg/2ml
8. 利尿药		
9. 其它		
十一. 泌尿系统用药		
1. 利尿药		
Lasix	速尿	20mg
Sod. Ethacrynate	利尿酸钠	25mg
Bumetanide	丁尿苷	0.5mg/ml
2. 脱水药		
Mannitol	甘露醇	20%250ml
Sorbitol	山梨醇	25%250ml

中日友社医院制 1985年7月12日

常用药品

P.11

英文药名	中文药名	规格
3. 尿崩症用药		
Vasopressin Tannate	长效尿崩停	0.1
十二. 血液系统用药		
1. 止血药		
Vit. K1	维生素K1	10mg
Vit. K3	维生素K3	4mg/ml
E-Aminocaproic Acid	6-氨基己酸	2.0/10ml
PAMBA	止血芳酸	0.1
Tranexamic Acid	止血环酸	0.25
Dicynone	止血敏	0.25/2ml
Dicynone	止血敏	1.0/5ml
Adrenosin	安缩血	5mg/ml
Protamine Sulf.	硫酸鱼精蛋白	50mg/5ml
Fibrinogen	纤维蛋白元	1.5
2. 抗凝药		
Sod. Citrate	枸橼酸钠	0.25/2ml
Heparin	肝素	1.25WU
3. 血容量扩充药		
Plasma	血浆	200ml
Dextran 10	小分子右旋糖酐	500ml
Dextran 40	低分子右旋糖酐	500ml
Dextran 40	低分子右旋糖酐	500ml
Dextran 70	中分子右旋糖酐	500ml
	右旋糖酐氯化钠	500ml
Hydroxyethyl Starch	706代血浆	500ml
Human Albumin	血清白蛋白	25%20ml
	胎盘白蛋白	25%20ml

中日友好医院 1985年7月12日

命 床 常 用 药 品

P. 12

英 文 药 名	中 文 药 名	规 格
	胎 盘 血 白 蛋 白	25%25ml
	冻 干 人 血 白 蛋 白	10.0
	冻 干 胎 盘 白 蛋 白	20.0
	液 体 胎 盘 白 蛋 白	10.0/100ml
4. 铁 质 药		
Iron Dextran	右 旋 糖 酐 铁	50mg/2ml
Ca. folinate	甲 氧 四 基 叶 酸 钙	3mg/ml
5. 疫 菌 细 胞 增 生 药		
十三. 调 节 体 液 平 衡 药		
Sod. Chloride	氯 化 钠	0.9%10ml
Sod. Chloride	氯 化 钠	0.9%500ml
Sod. Chloride	氯 化 钠	0.9%500ml
Sod. Chloride	氯 化 钠	20%20ml
Sod. Chloride	氯 化 钠	2%20ml
Ringer's Solution	林 格 氏 液	500ml
Sod. Bicarbonate	碳 酸 氢 钠	5%10ml
Sod. Bicarbonate	碳 酸 氢 钠	5%250ml
Glucose	葡 萄 糖	25%20ml
Glucose	葡 萄 糖	40%200ml
Glucose	葡 萄 糖	50%20ml
Glucose	葡 萄 糖	5%500ml
Glucose	葡 萄 糖	5%500ml
Glucose	葡 萄 糖	10%500ml
Glucose	葡 萄 糖	10%500ml
Glucose&Sod. Chloride	葡 萄 糖 氯 化 钠	500ml
	麦 力 乳 酸 钠 葡 萄 糖	1000ml
Ca. Gluconate	葡 萄 糖 酸 钙	10%10ml

中日友邦医院制 1985年7月12日

临 床 常 用 药 品

p.13

英文药名	中文药名	规格
Ca. Chloride	氯化钙	3%20ml
Pot. Chloride	氯化钾	15%10ml
	注射用水	2ml
	注射用水	10ml
Sod. Lactate	乳酸钠	11.2%20ml
十四. 麻醉及有关药		
1. 全身麻醉药		
<i>Ether</i>	麻醉乙醚	100ml
Sod. Hydroxybutyrate	γ-羟基丁酸钠	2.5
Thiopental Sod.	硫喷妥钠	0.5
Ketamine	氯胺酮	10mg/ml
<i>Enflurane</i>	安氟醚	200ml
2. 局部麻醉药		
Procaine	普鲁卡因	0.25%10ml
Procaine	普鲁卡因	1%10ml
Procaine	普鲁卡因	2%2ml
Procaine	普鲁卡因	0.15
Lidocaine	利多卡因	2%10ml
Benzyl Alcohol	苯甲醇	2%2ml
3. 肌松及拮抗剂		
Scoline	氯化琥珀胆碱	50mg/ml
Neostigmine M. S.	硫酸甲基新斯的明	0.5mg
Galanthamine	加兰他敏	1mg
Galanthamine	加兰他敏	2.5mg
Tubocurarine	氯化筒箭毒碱	10mg
Pancuronine	潘冠罗宁	4mg/2ml
十五. 抗过敏解青药		
1. 抗过敏药		
Diphenhydramine	苯海拉明	20mg/ml

中日友好医院制 1985年7月12日

西 药 名 称 及 剂 量

P.14

西 药 名 称	中 文 名 称	规 格
Chlorpheniramine	扑尔敏	10mg
Phenergan	异丙嗪	25mg/2ml
Phenergan	异丙嗪	50mg/2ml
2. 解 毒 药		
Pralidoxime Iodide	解磷定	0.5/20ml
Methylene Blue	亚甲蓝	20mg/2ml
Sod. Thiosulphate	硫代硫酸钠	0.32
Sod. Thiosulphate	硫代硫酸钠	0.64
Dimercaprol	二巯基丙醇	0.1/2ml
EDTA-2Na	依地酸二钠	20%5ml
1. 大 生 化 药		
Uronase	尿激酶	10000u
Hyaluronidase	玻璃酸酶	1500u
a-Chymotrypsin	a-糜蛋白酶	5mg
Coenzyme A	辅酶A	100u
Coenzyme Q10	辅酶Q10	5mg
ATP	三磷酸腺苷	20mg
Cytochrome C	细胞色素C	15mg
Thymosin	胸腺素	5mg/2ml
r-Globulin	r-球蛋白	3ml <i>Abt.</i>
r-Globulin	r-球蛋白	5ml <i>Abt.</i>
HP-r-Globulin	胎盘中球蛋白	3ml
HP-Histosolution	胎盘组织液	2ml
Inosine	肌苷	0.2/5ml
Transfer Factor	转移因子	2ml
TAT	精制破伤风抗毒素	1500u
TAT	精制破伤风抗毒素	1WU

中日友好医院制 1985年7月12日

品 名 用 药 品

英 文 药 名	中 文 药 名	规 格
PPD	人型结核菌素	100u/2ml
Poly I:C	聚肌胞	2mg/2ml
十七、消 导 助 胃 药		
十八、五 官 科 用 药		
Entodon	安妥纳	20%2ml
	眼 明	2ml
十九、皮 肤 用 药		
二十、诊 断 用 药		
Cholografin	胆影葡胺	50%20ml
Urografen Co.	复方泛影葡胺	60%20ml
Urografen Co.	复方泛影葡胺	60%100ml
Urografen Co.	复方泛影葡胺	76%20ml
Conray	康 康	60%20ml
Conray	康 康	60%30ml
Iophendylate	碘 苯 酯	30%3ml
Iodized Oil	碘 化 油	40%10ml
Dimer-X	碘 下 明 酸	60%5ml
Amipaque	室 格 影	3.75
	荧 光 染 剂	10%5ml
PSP	磷 磷 酸	6mg/ml
Histamine	组 胺	1mg/ml
Histamine	组 胺	0.1mg/8ml
Histamine	组 胺	0.01mg/8ml
Histamine	组 胺	0.001mg/8ml
Histamide	组 胺	0.1ug/8ml
Histamide	组 胺	0.01ug/8ml

中日友好医院制 1985年7月12日

Tab 錠 劑
命 床 常 用 藥 品

***** P.1

英 文 药 名	中 文 药 名	規 格
1. 抗 菌 藥 类		
Ampicillin	氨 苄 青 霉 素	0.25
Amoxycillin	羟 氨 苄 青 霉 素	0.125x100
Neomycin	新 霉 素	0.1x1000
Neomycin	新 霉 素	0.1x30
Tetracycline	四 环 素	0.2x100
Tetracycline	四 环 素	0.25x400
Tetracycline	四 环 素	0.25x500
Tetracycline	四 环 素	0.25x4200
Terramycin	土 霉 素	0.25x1200
Terramycin	土 霉 素	0.25x1000
Chloramphenicol	氯 霉 素	0.25x100
Erythromycin	红 霉 素	0.1x100
Erythromycin	红 霉 素	0.125x100
Erythromycin	红 霉 素	0.125x12
Erythromycin Estol.	无 味 红 霉 素	0.1x100
Medemycin	麦 迪 霉 素	0.1x100
Medemycin	麦 迪 霉 素	0.1x12x5
Medemycin	麦 迪 霉 素	0.1x36
Medemycin	麦 迪 霉 素	0.1x50
Acetylspiramycin	乙 酰 螺 旋 霉 素	0.2x100
2. 磺 胺 类		
SD	磺 胺 噻 唑	0.5x500
SG	磺 胺 脒	0.5x100
SASP	柳 氮 磺 胺 噻 唑	0.25x100
TMP	甲 氧 苄 氨 噻 唑	0.1x1000

中日友好医院制 1985年7月12日

奇 环 塔 川 塔 品

P.2

英文药名	中文药名	规格
SMZ Co.	复方新诺明	0.1x1000
SMZ Co.	复方新诺明	0.48x100
3. 呋喃类		
Furantoin	呋喃唑啉	50mgx100
Furantoin	呋喃唑啉	50mgx500
Furazolidone	喃特灵	10mg
Furazolidone	喃特灵	100mgx1000
Nalidixic Acid	萘啶酸	0.25x100
4. 抗结核药		
PAS-Na	对氨基水杨酸钠	0.5x1000
Isoniazid	异烟肼	0.1x1000
Isoniazid	异烟肼	0.1x100
Isoniazone	异烟醇	0.1x100
Rifampin	利福平	0.15x100
Ethambutol	乙胺丁醇	0.25x100
Pyrazinamide	吡嗪酰胺	0.25x100
Prothionamicle	丙硫异烟胺	0.1x500
5. 抗疟疾病药		
Dapsone	氯喹	50mgx1000
6. 抗真菌药		
Cannitracin	克念菌素	5mgx10
Grifulvin	灰黄霉素	0.1x100
Nystatin	制霉菌素	50WUx100
Clotrimazole	克霉唑	0.25x100
5-FC	5-氟胞嘧啶	0.5x100
Nizoral	酮康唑	0.2x30
Nizoral	酮康唑	0.2x10

中日友好医院制 1985年7月12日

临 床 常 用 药 品

P. 3

英 文 药 名	中 文 药 名	规 格
7. 抗 病 毒 药		
Amantadin	金刚烷胺	0.1x100
Amantadin	金刚烷胺	0.1x10
ABOB	吗啡碱	0.1x100
ABOB	吗啡碱	0.1x1000
8. 抗 螺 旋 体 药		
9. 其 它		
Urotropine	乌洛托品	0.3x1000
Urotropine	乌洛托品	0.5x1000
Houttuynine	包茎草素	30mgx100
Andrographis Co.	复方穿心莲片	1x1000
	金莲花	1x100
Berberine	黄连素	100mgx1000
	无味黄连素	0.1x100
Piperamic Acid	哌啶酸	0.25x100
Metronidazol	灭滴灵	0.2x100
	牙痛宁	40mgx100
DOMiphen	杜灭芬	0.5mgx1000
Iodine Laryngitic	含碘片	1x1000
	短麦灵	1.0x5x10
Dobell's Tablet	朵贝尔	1x500
二. 解 热 镇 痛 抗 风 湿 药		
1. 解 热 镇 痛 药		
Aspirin	阿 斯 匹 林	0.1x1000
Aspirin	阿 斯 匹 林	0.3x1000
Aspirin	阿 斯 匹 林	0.5x1000
Aspirin	阿 斯 匹 林	0.3x100

中日友好医院制 1985年7月12日

常用药品

P.4.

英文药名	中文药名	规格
APC	复方阿司匹林	0.1x1000
APC	复方阿司匹林	0.42x1000
Paracetamol	扑热息痛	0.5x500
Analgin	安乃近	0.5x1000
Analgin	安乃近	0.5x100
	米格来宁	1x100
Aspirin&Luminal	阿司	0.11x1000
Probenecid	丙磺舒	0.5x1000
Probenecid	丙磺舒	0.25x100
Allopurinol	别嘌呤醇	0.1x100
Allopurinol	别嘌呤醇	0.1x100
2. 抗风湿药		
Indomethacin	消炎痛	25mgx10
Indomethacin	消炎痛	25mgx100
Indomethacin	消炎痛	25mgx50
Benzydol	炎痛静	25mgx100
Rheopyrine	柔培林	0.25x500
Spantol	强舒松	0.2x100
Ibuprofen	布洛芬	0.1x100
Ibuprofen	布洛芬	0.2x100
Piroxicam	炎痛喜康	20mgx100
3. 止痛药		
Codeine	可待因	15mg
Pethidine	哌替啶	25mg
AP-237	强痛定	30mgx100
Rotundin	度速定	30mgx100
Somidon	索密痛	0.5x1000

Abr

中日友好医院制 1985年7月12日

临 床 常 用 药 品

P.5

英 文 药 名	中 文 药 名	规 格
Ergotamine&Caffeine	麦角胺咖啡因	1mg×100
Migristene	头痛宁	20mg×20
三、维生素类		
Vit. A	维生素 A	2.5WU×100
Vit. AD	维生素 AD	1.1WU
Vit. B1	维生素 B1	10mg×100
Vit. B1	维生素 B1	10mg×1000
Vit. B2	维生素 B2	5mg×100
Vit. B2	维生素 B2	5mg×1000
Vit. B6	维生素 B6	10mg×1000
Vit. B6	维生素 B6	10mg×100
Vit. B Co.	复合维生素 B	1×100
Vit. B Co.	复合维生素 B	1×1000
Vit. C	维生素 C	0.1×100
Vit. C	维生素 C	0.1×1000
Vit. D2	维生素 D2	5000u×100
Vit. E	维生素 E	5mg×100
Vit. E	维生素 E	10mg×100
Vit. E	维生素 E	5mg×40
Vit. E	维生素 E	5mg×100
Vit. E	维生素 E	50mg×30
Vit. E	维生素 E	50mg×40
Vit. E	维生素 E	50mg×60
Vit. E	维生素 E	100mg×30
Vit. E	维生素 E	100mg×40
Cobamamide	腺苷钴胺 B12	0.25mg×50
Nicotinic Acid	烟酸	50mg×100

中日友好医院 1985年7月12日

临 床 常 用 药 品

P.6

英 文 药 名	中 文 药 名	规 格
Nicotinic Acid	烟酸	100mg×100
Nicotinamide	烟酰胺	50mg×100
Nicotinamide	烟酰胺	0.1×100
Ca. Pantothenate	泛酸钙	10mg×100
四. 抗寄生虫药		
1. 抗疟药		
Chloroquine Phos.	磷酸氯喹	0.25×1000
Primaquine Phos.	磷酸伯喹	13.2mg×1千
2. 抗阿米巴药		
3. 抗滴虫药		
4. 抗吸虫药		
Praziquatel	吡喹酮	0.2×100
5. 抗丝虫药		
6. 抗疟热病药		
7. 驱肠虫药		
Piperazine Citrate	枸橼酸哌嗪	0.5×1000
Levamisole	左旋咪唑	25mg×100
Pyrantel	噻嘧啶	0.3
五. 激素及有关药		
1. 避孕药		
2. 性激素促性激素		
Methyltestosterone	甲基睾丸素	5mg×100
Methandienone	大力补	5mg×100
Diethylstilbestrol	己烯雌酚	0.5mg×100
Provera	安宫黄体酮	2mg×100
Norethindrone	炔雌醇	0.625mg×百
Megestrol	炔诺	1mg×100

中日友好医院制 1985年7月12日

临 床 常 用 药 品

P.7

英文药名	中文药名	规格
Megestrol	炔宁	4mgx100
Clomiphen	舒经芬	50mgx20
Clomiphen	舒经芬	50mgx15
Chlorotrianisen	奥替	4mgx100
3. 肾上腺皮质激素类		
Prednisone	泼尼松	5mgx100
Dexamethasone	地塞米松	0.75mgx100
4. 影响血药		
D-860	甲磺丁脲	0.5x100
DBI	硝基呋喃	25mgx100
Glibenclamide	优降糖	2.5mgx100
5. 甲状腺素及其它激素		
Thyroid	甲状腺	40mgx100
Methylthiouracil	甲基巯基嘧啶	50mgx100
Propylthiouracil	丙基巯基嘧啶	50mgx100
Methimazole	他巴唑	5mgx100
6. 缩宫及引产药		
六. 抗癌影响免疫药		
1. 烷化剂		
Cyclophosphamide	环磷酰胺	50mgx100
Chlorambucil	瘤可宁	2mgx1000
Melphalan	马尔法兰	2mgx25
Myleran	马利兰	2mgx100
CCNU	环己亚硝脲	100mg
2. 核苷酸类		
6-MP	6-巯基嘌呤	50mgx100
6-Thioguanine	硫鸟嘌呤	25mgx100

中日友好医院制 1985年7月12日

临 床 常 用 药 品

P.8

英 文 药 名	中 文 药 名	规 格
5-FU	5-氟 尿 嘧 啶	50mgx100
5-FU Co.	复 方 氟 尿 嘧 啶	1x100
FT-207	呋 喃 嘧 啶 嘧 啶	50mgx100
3. 抗 癌 放 生 素		
4. 影 响 免 疫 药		
5. 其 它 抗 癌 药		
Sarcandrae	神 节 风	0.25x100
Natulane	甲 基 苄 酮	50mgx50
Ethyliminum	乙 亚 胺	0.1x100
Bimolan	乙 双 吗 啡	0.2x50
Imuran	巯 唑 嘧 啶	0.1x100
七. 循 环 系 统 用 药		
1. 强 心 药		
Digitoxin	洋 地 黄 毒 甙	0.1mgx100
Digoxin	地 高 辛	0.25mgx100
2. 抗 心 律 失 常 药		
Quinidine	奎 尼 丁	0.2x100
Procalnamide	替 鲁 卡 西 胺	0.25x100
Antazoline	安 他 心	0.1x100
Antazoline	安 他 心	0.1x100
Isoptin	异 博 定	40mgx100
Isoptin	异 博 定	40mgx30
Amiodarone	乙 胺 碘 呋 酮	0.2x30
Propranolol	心 律 安	10mgx100
Mexiletine	博 心 率	50mgx100
Nifedipine	硝 苯 地 吡	10mgx30

Abz
Abz

中日友好医院制 1985年7月12日

临 床 常 用 药 品

P.P

英 文 药 名	中 文 药 名	规 格
Nifedipine	硝苯吡啶	10mg×100
Nifedipine	硝苯吡啶	10mg×100
Nifedipine	硝苯吡啶	10mg×30 Abr
Nifedipine	硝苯吡啶	5mg×100
Propafenon	心律平	50mg×50
3. 防治心绞痛		
Nitroglycerine	硝酸甘油	0.6mg×100
Nitropent Co.	夏硝	1×100
Pentritol	硝酸戊四醇酯	10mg×100
Persantin	潘生丁	25mg×100
Isosorbide Dinitrate	消心痛	5mg×100
Isosorbide Dinitrate	消心痛	5mg×100 Abr
Solvias Milt. Co.	复方丹参片	1×60
	保健合	
4. 降血压药		
Reserpine	利血平	0.25×100
Captopril	赖甲丙脯酸	25mg×100
Captopril	赖甲丙脯酸	25mg×100 Abr
Dibazol	地巴唑	10mg×100
Prazosin	哌唑嗪	1mg×100
Prazosin	哌唑嗪	1mg×100 Abr
Clonidine	可乐宁	75ug×1000
Verticil	降压灵	4mg×100
Methyldopa	甲基多巴	0.25×100
Rutin	芦丁	20mg×100
Rutin	芦丁	20mg×1000
	复方片	1×100

中日友好医院制 1985年7月12日

常用药品

P.10

英文药名	中文药名	规格
	复方罗布麻	1x100
5. 周围血管扩张药		
Phenoxybenzamine	酚苈明	10mg
Papaverine	罂粟碱	30mgx100
Cinnarizine	肉桂嗪	25mgx50
Cinnarizine	肉桂嗪	25mgx100
Betabistine	培它啉	4mgx100
Cyclandelate	坎松丸	0.1x120
Cyclandelate	坎松丸	0.1x120 Abr
6. 降脂抗动脉硬化药		
Clofibrate	安妥明	0.5x100
Inositol Nicotinate	烟酸肌醇酯	0.2x100
Linoleic Acid	亚油酸	0.15x200
Hyodeoxycholic Acid	鹅脱氧胆酸	0.15
	益寿宁	1x100
7. 祛痰药		
8. 其它		
八. 呼吸系统用药		
1. 止咳祛痰药		
Bisolvon	必顺平	8mgx100
Ammonium Chloride	氯化铵	0.3gx1000
Toclase	咳必清	25mgx100
Toclase	咳必清	25mgx1000
Hustazol	咳平	10mgx100
Hustazol	咳平	10mgx1000
Glycyrrhizae Co.	复方甘草片	1x1000
Platycodon	复方桔梗片	0.3

中日友好医院制 1985年7月12日

临 床 常 用 药 品

P.11

英 文 药 名	中 文 药 名	规 格
	苯 花 胺 硬 片	0.2x100
2. 镇 咳 药		
3. 平 喘 药		
Ephedrine	麻 黄 素	25mgx100
Ephedrine	麻 黄 素	25mgx1000
Ventolin	舒 喘 灵	2mgx100
Isoprenaline	异 丙 肾 上 腺 素	10mgx100
Chlorprenaline	氯 喘	5mgx100
Chlorprenaline Co.	复 方 氯 喘	1x100
Orthoxine	喘 咳 宁	50mgx100
Aminophylline	氨 茶 碱	0.05x1000
Aminophylline	氨 茶 碱	0.1x100
Aminophylline	氨 茶 碱	0.1x1000
Aminophylline L. Co.	复 方 长 效 氨 茶 碱	0.2x100
Theophylline Co.	复 方 茶 碱	1x100
Diprophylline	喘 定	0.2x100
	哮 喘 片	0.5x100
Sod. Cromoglycate	色 甘 酸 钠	20mgx100
九. 神 经 系 统 用 药		
1. 中 枢 兴 奋 药		
Meclofenoxate	氯 氟 噻	0.25x100
Meclofenoxate	氯 氟 噻	0.1x100
Caffeine	咖 啡 因	0.1
CNB	安 纳 咖	1x1000
2. 抗 精 神 失 常 药		
Doxepin	多 虑 平	25mgx100
Ritalin	利 他 林	10mgx100
Chlorpromazine	氯 丙 嗪	25mgx1000

中日友好医院制 1985年7月12日

临 床 常 用 药 品

2.12

英 文 药 名	中 文 药 名	规 格
Perphenazine	奋乃静	2mgx100
Perphenazine	奋乃静	2mgx1000
Tardan	泰尔登	25mgx100
3. 镇静催眠安定药		
Diazepam	安定	2.5mgx100
Diazepam	安定	2.5mgx500
Diazepam	安定	2.5mgx1000
Nitrazepam	硝基安定	5mgx100
Librium	利眠宁	10mgx100
Miltown	眠尔通	0.2x100
Hydroxyzine	安泰乐	25mgx100
Hydroxyzine	安泰乐	25mgx1000
Fenarol	芬那露	0.2x100
Phenobarbital	苯巴比妥	30mgx1000
Amytal	异戊巴比妥	0.1x100
Secobarbital	司可巴比妥	0.1x100
Hyminal	海米那	0.1x100
Doriden	导眠露	0.25x100
4. 抗癫痫抗惊厥药		
Dilantin	苯妥英钠	0.1x100
Primidone	扑痫酮	0.25x100
Sod Valproate	丙戊酸钠	0.2x100
Valpramide	丙戊酰胺	0.2x100
Carbamazepine	卡马西平	0.2x50
5. 抗癫痫麻药		
Artane	安坦	2mgx100
Artane	安坦	2mgx1000

中日友好医院制 1985年7月12日

临 床 常 用 药 品

P.13

英文药名	中文药名	规格
L-Dopa	L-多巴	0.25x100
Madopar	美多巴	125mgx100
Madopar	美多巴	250mgx100
Bromocriptine	溴隐停	2.5mgx30
6. 其它		
Pyritinol	精复新	0.1x100
Pyritinol	精复新	0.1x50
	精复康	0.4x100
Oryzanol	谷维素	10mgx100
十. 消化系统用药		
1. 抗酸抗溃疡药		
Cimetidine	甲氧咪嗪	0.2x100 天津
Cimetidine	甲氧咪嗪	0.2x50 天津
Cimetidine	甲氧咪嗪	0.2x50 重庆
Cimetidine	甲氧咪嗪	0.2x100 重庆
Ranitidine	替胃得	0.15x20 Abr
Filcilin	聚止宁	10mgx100
Proglumide	丙谷胺	0.2x60
Roter	永得胃	1x120
Ulcermine	溃疡宁	0.25x100
	盖胃平	1x100
Sod Bicarbonate	碳酸氢钠	0.3x1000
Gastropine	胃舒平	0.35x120
Gastropine	胃舒平	0.35x1000
Al Hydroxide	氢氧化铝	0.3
2. 胃肠解痉药		
Atropine	阿托品	0.3mgx1000

中日友好医院制 1985年7月12日

P.14

英 文 药 名	中 文 药 名	规 格
Belladonna	颠茄	10mgx1000
Pro-Banthine	替普美丁	15mgx1000
Diphenine	痛惊平	1mgx100
Glycopyrrolate	胃长宁	0.5mgx100
3. 止吐药		
Metoclopramide	灭吐灵	5mgx100
Metoclopramide	灭吐灵	5mgx500
4. 催吐药		
5. 泻下药		
Phenolphthalein	酚酞	0.1x1000
	果导	0.1x25
6. 止泻药		
Albumin Tannate	鞣酸蛋白	0.3x1000
Bi Subcarbonate	次碳酸铋	0.3x1000
Diphenoxylate Co.	复方苯乙哌啶	2.5mgx100
Agysical	砂磷铝	0.3x1000
Carbon for Medicine	药用炭	0.15x1000
7. 肝病用药		
Glutamic Acid	谷氨酸	0.5x100
Cystinic Acid	胱氨酸	25mgx100
r-Aminobutyric Acid	r-氨基丁酸	0.25x100
Glucuro lactone	肝泰乐	50mgx100
Glucuro lactone	肝泰乐	50mgx1000
Aicamin	阿卡明	0.1x100
	降脂灵	1x100
Proheparin	肝素	1x100
Biphenyldicarboxylat	联苯双酯	1.5mgx250

中日友好医院制 1985年7月12日

临 床 常 用 药 品

P.15

西 文 药 名	中 文 药 名	规 格
	云 芝 肝 素	5x50
	芸 芝 肝 素	1x10
Silymarin	益 肝 灵	38.5mgx100
	五 仁 肝 油	1x80
8. 利 胆 药		
Bilocid	利 胆 素	0.5x20
Livonal	利 胆 醇	0.1x100
ChenodeoxycholicAcid	鹅 去 氧 胆 酸	0.25x60
Uralyt	消 石 素	1x40
Urocalun	伏 克 龙	1x100
9. 其 它		
Pancreatin	胰 酶	0.3x100
Multiple Enzyme	多 酶	0.3x100
Biofermin	乳 酶 生	0.1x1000
Yeast	酵 母	0.5x500
Zimasun	食 母 生	0.2x300
	健 胃 片	0.25x1000
	大 黄 苏 打	0.3x1000
	消 酸 片	25mgx100
十一、泌 尿 系 统 用 药		
1. 利 尿 药		
Lasix	速 尿	20mgx100
Bumetanide	丁 尿 胺	1mgx100
Spiro nolactone	安 体 舒 通	20mgx100
DHCT	双 氢 克 尿 嗪	25mgx100
Triamterene	氢 氯 噻 嗪	50mgx100
Acetazolamide	乙 氨 唑 胺	0.25x100

中日友好医院制 1985年7月12日

命 床 器 用 药 品

P.16

英文药名	中文药名	规格
Cyclopenthiazide	环戊甲噻嗪	0.25mgx100
	利尿通	1x24
2. 脱水药		
3. 利尿症用药		
十二. 血液系统用药		
1. 止血药		
Vit. K4	维生素K4	5mgx100
6-Aminocaproic Acid	6-氨基己酸	0.5x100
Adrenosin	安络血	2.5mgx100
2. 抗凝药		
Warfarin	华法林	2.5mgx100
Acenocoumarol	新抗凝	4mgx100
3. 血容量扩充药		
4. 铁剂药		
Ferrous Sulfate	硫酸亚铁	0.3x1000
Ferrous Fumarate	富马酸铁	0.2x100
Folic Acid	叶酸	5mgx100
	维生素	0.2x100
5. 促白细胞增生药		
Loucogen	利血生	10mgx100
Vit. B4	维生素B4	10mgx100
Batlhol	鲨肝醇	50mgx100
十三. 调节电解质平衡药		
Pot. Chloride	氯化钾	0.5x1000
Ca. Gluconate	葡萄糖酸钙	0.5x1000
Ca. Multiply	多种钙	0.5x100
十四. 麻醉及有关药		

中日友好医院制 1985年7月12日

临 床 常 用 药 品

P.17

英 文 药 名	中 文 药 名	规 格
1. 全身麻醉药		
2. 局部麻醉药		
3. 肌松及拮抗剂		
Pyridostigmine	吡啶斯的明	60mgx100
Neostigmine Bromide	溴化新斯的明	15mg
Ambestigmine	美斯的明	5mgx100
十五. 抗过敏解痉药		
1. 抗过敏药		
Diphenhydramine	苯海拉明	25mgx1000
Dimenhydrinate	乘晕宁	50mgx100
Chlorpheniramine	扑尔敏	4mgx100
Chlorpheniramine	扑尔敏	4mgx1000
Phenergan	异丙嗪	12.5mg1000
Decloxizine	克敏嗪	25mgx100
Cyproheptadine	赛庚啶	2mgx100
Diphenidol	胺苯啶	25mgx30
2. 解毒药		
D-Penicillamine	D-青霉胺	0.125x100
十六. 生化药		
Lysosyme	溶菌酶	20mgx20
Lysosyme	溶菌酶	20mgx100
Phosphoesterases Co.	复合酶	50mgx100
Inosine	肌苷	0.2x100
十七. 抗毒抗麻药		
十八. 五官科用药		
十九. 皮肤科用药		
二十. 诊断用药		

中日友好医院制 1985年7月12日

命 水 常 用 药 品

P.18

英 文 药 名	中 文 药 名	规 格
Iopanoic Acid	碘 普 酸	0.5x6
二十一. 脱 补 营 养 药		
二十二. 脱 射 阿 位 康		
二十三. 制 剂 辅 料		
二十四. 其 它 药 物		
Anticold	抗 感 灵	1x20
	星 眼 片	1x36
	抗 伤 风 灵 胶 囊	1x70
	康 效 感 冒 胶 囊	1x10

中日友好医院制 1985年7月12日

自制制剂原料、消毒药物、其他药物

中 文 药 名	规 格	备 注
珠 珀 散	500ml	
复 方 上 楼 皮 酊	500ml	
复 方 草 豆 蔻 酊	500ml	
复 方 大 黄 酊	500ml	
颠 茄 酊	500ml	
吐 根 酊	500ml	
芳 香 漱 剂	500ml	
单 糖 浆	500.0	
吐 根 煎 剂	500ml	
甲 紫	500.0	
姜 正 明	500.0	
尼 治 金 乙 醚	500.0	
过 氧 乙 酸	500ml	
草 酸 水	3%500ml	
煤 酚 皂 清 液	500ml	
新 洁 尔 灭	500ml	
新 洁 尔 灭	500.0	
磺 胺 嘧	25.0	
氯 化 铝	500.0	结 晶
次 氯 酸 钙	500.0	
次 氯 酸 钙	500.0	
氯 化 钙	500.0	注 射 规 格
硫 酸 钙	500.0	
氢 氧 化 钙	500.0	
明 矾	500.0	
溴 化 钾	500.0	
碘 化 钾	500.0	

中日友好医院制 1985年7月12日

原 料 及 辅 料

P.2

品 名	单 位	数 量	备 注
生 药 五 五	克		
硫 磺 膏		500.0	
重 铬 酸 钾		500.0	
硝 化 钾		500.0	
高 锰 酸 钾		500.0	
亚 氧 化 钾		500.0	
亚 化 钾		500.0	
硫 磺 皂		500.0	
硝 化 钠		500.0	注 射 规 格
亚 化 钠			注 射
无 水 硫 磺 膏		500.0	
亚 化 钠		500.0	
硫 磺 皂 结		500.0	
硫 磺 皂 结		500.0	注 射 规 格
亚 硝 酸 钠		500.0	
亚 氧 化 钠		500.0	
亚 化 钠		500.0	
亚 化 钠		500.0	
亚 化 钠		250.0	
硫 磺 皂		500.0	
乙 硫 磺		500.0	
依 地 酸 二 钠		250.0	
樟 脑 磺 酸 钠		500.0	注 射 夫 心 格
樟 脑 磺 酸 钠		500.0	
樟 脑 磺 酸 钾		500.0	
樟 脑 磺 酸 钾		500.0	
丙 酮		500ml	

中日友好医院制 1985年7月12日

报 刊 及 刊 号

12.4

中 文 名 称	规 格	备 注
硬 脂 酸	0	
油 酸	500ml	
洋 碱 水	500ml	
水 合 氯 酸	500.0	
液 体 石 蜡	500ml	轻 质
蓖 麻 油	500ml	
松 节 油	500ml	
香 茅 油	500ml	
薄荷 油	250ml	
清 鱼 肝 油	500ml	
丁 香 油	100ml	
甘 草 浸 液 丹	500ml	
磺 胺 噻 唑	500.0	
氯 霉 素	25.0	
新 霉 素	3.0	
洗 必 泰	3.0	
洗 必 泰	50.0	
利 凡 诺	25.0	
白 蒜 素	500g	
羰 化 可 的 松	25.0	
丁 卡 因	5.0	
麻 黄 素	25.0	
因 特 威	2500.0	
尿 素	500.0	
制 剂 糖	500.0	口 服
制 剂 糖	500.0	注 射 规 格
制 剂 糖	1000.0	

中日友好医院制 1985年7月12日

原 料 及 辅 料

P.5

中 文 药 名	规格	备 注
月 华 散	500.0	
炉 甘 石	500.0	
乳 化 剂	500.0	
维 生 素 B2	250g	
维 生 素 C	500g	
维 生 素 E	10.0	
胃 蛋 白 酶	500.0	
吐 温 -80	500ml	
明 胶	500.0	
阿 拉 伯 胶	500.0	
无 水 羊 毛 脂	500.0	
二 乙 醇 胺	500ml	
软 皂	500.0	
白 凡 士 林	4000.0	
黄 凡 士 林	2000.0	
粘 子 香 精	500.0	
淀 粉	500.0	
羟 甲 基 纤 维 素 钠	500.0	
羟 甲 基 纤 维 素 钠	500.0	
氧 化 锌 油	500ml	
滑 石 粉	500.0	
滑 石 粉	2000.0	
洗 涤 剂	500ml	

中日友好医院制 1985年7月12日

中日友好医院各科护士长名单

护理部主任 李宜範

付主任 - 張必珍

付主任 - 蔣麗君

付主任 - 徐麗娟

门诊病房护士长名单

A棟	西側					東側				
	科別	床位	护士长	副护士长	電話	科別	床位	护士长	副护士长	電話
14	西醫甲級病房	22	閔學玲		2553	西醫甲級病房	22	王澤蓮		2578
13	心外科	35	周瑞萍		2513	中醫老年病	22	吳建霞		2546
12	中醫甲級病房	22	張淑先		2443	中醫甲級病房	22	石昭賢		2472
11	中醫心腎	53	徐璋		2425	中醫肺脾	53	程利榮		2428
10	神經內外科	53	王玉玲	李秀華	2401	中西皮膚科	53	汪岩		
9	心內血液	53	李萍	王秀華	2381	消化血液	53	楊錦芳		2382
8	普通外科	53	鄭新		2353	泌尿普外	53	邢宏英		2367
7	骨外兒外	53	殷丕芝		2345	軀體傷肢腦	53	李丹陽		2332
6	耳鼻喉科	53	蔡增雲	楊默	2321	胸外整形	53	張淑芳	王秀卿	2332
5	中西兒科	53	樊志英	王淑琴	2237	中醫婦科	53	白春香	文秀卿	2276
4	重症監護	18	李明珠		2261	腎內透析	31.7	張旭蒙		2270
3	產科	22	張美珍		2237	婦科 <small>計劃生育</small>	23.18	劉蓮芝		2246
各門診病房										
丁棟						西醫門診		徐丕芝		3342
1	外科康復部	100	孟嵐		4601	中醫門診		李先玉		3321
3	普內內分泌	45	陳立		4539	外科門診		徐文珠		3411
4	中康病房	50	李秀茹		4546	放射診斷科		夏黔華		4122
5	領兵眼科	50	孔金暉	李紹珠	4551					
6	中醫腫瘤	42	陳美華		4561					
棟頂	內科 傳染科病房	30 39	阮素賢		3140					
"	急診室	20	戚立茹	吳燕	3121					
棟下室	供應室		李尚桂		2101					
棟頂	中心手術室		李淑榮	馮幼倫 何滄林	1212 3331					

註：手術室含門診手術室在內。

治 疗 膳 食 手 册

中日友好医院营养部

医院基本膳食

种类	适应症	膳食原则	营养成分	餐次	
普通饭	凡体温正常无消化功能障碍及恢复期患者均可用。	免用刺激性食品、强烈调味品，和难于消化的食物，为一种平衡膳食。	蛋白质60—70克 热能2000—2500千卡	3	
软饭	适用于轻微发烧者，消化不良咀嚼能力差及胃溃疡患者。	食物柔软易消化，咀嚼，无刺激性，禁用含纤维多的食品	同上	4	
半流质	适用于发烧，消化道疾患，手术后患者，不便于咀嚼及吞咽大块食物者。	食物细软呈半流体状态，易于消化，便于吞咽、无刺激性，少食多餐，	蛋白质50—60克 热能1500—1800千卡	5	
流质饮食	适用于高烧、手术后、急性胃肠病、咀嚼吞咽困难等患者。	食物呈流质状态，易于消化便于咀嚼吞咽，无刺激性，少食多餐。 此种膳食含各种营养素及热能均不足，仅能短期使用，	蛋白质30—40克 热能约1000千卡以下	6	
流质饮食	清流	适用于腹部大手术后初期，急性胃肠功能紊乱及痢疾患者。	以清淡少油，易消化，免胀气为原则	蛋白质与热能均不足，低于流质	6
流质饮食	冷流	适用于扁桃腺术后患者	选用冷食品，避免伤口出血，减少伤口疼痛，食物无刺激性，免酸，易于咀嚼吞咽，	蛋白质与热能均不足	6
产妇饭	适用于产妇	在基本膳食原则上每日加汤一次，以促进乳汁分泌，晚间加点心一次。	蛋白质90—100克 热能2500—3000千卡	4	
回民膳食	照顾少数民族风俗习惯	免用猪肉，治疗原则与普通病人同			

膳食治疗

种类	适应症	膳食原则
照顾饭	适用于严重危重症，无食欲患者	根据病情需要，予以适当照顾

治 疗 膳 食

种 类	适 应 症	膳 食 原 则	营 养 成 份
限 盐	1. 限盐 心, 肝, 肾疾患需限盐的患者	膳食盐量比正常人稍低	每日摄入食盐5克
	2. 少盐 适用于心血管病, 高血压, 肾病, 腹水及一切浮肿患者	膳食中限制食盐, 减少心肾负担, 利尿	每日摄入食盐不超过2克
	3. 无盐 严重腹水及浮肿患者	食物中不用盐及酱油, 改用其他无刺激调味品, 以保护食欲。	
限 钠	4. 少钠 适用于心肾疾患, 严重腹水及浮肿需限钠的患者	食物中免用碱, 苏打等, 并选用含钠低食品	每日摄入钠500—1000毫克
少 渣	适用于消化道疾患, 食管静脉曲张等	选用质软, 少纤维素, 易消化, 无刺激性的食物	
低 脂 肪	适用于肝, 胆, 胰等疾患, 并有合并脂肪泻患者	选用易消化脂肪少的食物, 以减轻病灶负担, 促进功能恢复。	每日脂肪供应量40克以下
低 胆 固 醇	适用于高血压, 高血脂症, 冠心病, 糖尿病, 肝病, 肾病综合症等	选用低胆固醇的食物, 减少胆固醇的摄入量。	每日胆固醇的摄入量不超过200毫克
低 嘌 呤	适用于嘌呤代谢紊乱的患者, 如痛症	限制食物中嘌呤和蛋白质含量, 以减少尿酸形成。	每日嘌呤含量小于150毫克

治 疗 膳 食

种 类	适 应 症	膳 食 原 则	营 养 成 份	餐 次
增 减 热 量	高热量 适用于高烧不退患者, 甲亢患者, 体重不足, 基础代谢率高。	补充因体力消耗而失去的热量, 选择富于高热能的食品以增加热能。	增加热能 300—500千卡	5
	低热量 适用于肥胖症, 减体重患者	膳食中限制总热量以达到减体重的目的。	根据患者超体重不同情况, 减少总热量10%—40%	
增 减 蛋 白	高蛋白 营养性水肿, 肾病综合症, 肝病, 结核病, 慢性失血, 烧伤, 肿瘤, 低蛋白血症, 体内蛋白质合成障碍, 后手术前及术后恢复期	补充含蛋白质质量高及生理价值高的食品	每日加蛋白质20—40g	每日加一次
	低蛋白 1. 适用于肝昏迷	根据肝昏迷的情况, 限用产氨较多的蛋白质食品, 多选用富于碳水化物的食品。	每日蛋白质低于20—30g	
增 减 蛋 白 依 蛋 白 低	2. 适用于急慢性肾功能不全	严格限制蛋白质以减轻肾脏负担, 减少尿素氮, 用优质蛋白食物并选用麦淀粉	根据病情分三类: I, 蛋白质20 II, 蛋白质30 III, 蛋白质40	

续表

种类	适应症	膳食原则	营养成分	餐次
口腔膳食	适用于重症肌无力, 昏迷吞咽咀嚼困难, 但消化系统功能正常者	为平衡膳食, 选用质软富于各种营养素的食物放入搅拌机中, 搅碎呈糊状, 可口服或插管	富于各种营养素	
	适用于五官各科手术后咀嚼吞咽困难, 但消化系统功能正常者	I号, 膳食采用浓稠无刺激性的流质食物, 用量较普通流质增加1—2倍。	蛋白质50克左右, 热能1600—1800千卡左右	6
		II号, 食物呈半流状, 煮烂、细软、易于咀嚼吞咽, 用量较普通半流加倍。	蛋白质60克左右, 热能约2000千卡左右	5
贫血膳食	适用于缺铁性贫血, 慢性失血, 恶性贫血, 铁吸收障碍等	加强血液中血红蛋白合成, 促进铁的吸收, 膳食中多选用富含铁质, 优质蛋白质及维生素的食品。	每日摄入铁量在15毫克以上	每日加一次
生酮膳食	癫痫病	高脂肪、低糖、适量蛋白质		
肿瘤膳食	肿瘤及化疗期患者	清淡爽口, 富于营养, 照顾食欲。多采用可增加免疫功能及具有抗肿瘤作用的食物。		
脱敏膳食	适用于湿疹、牛皮癣、神经性皮炎等皮肤病	免用或少用鱼、虾、牛羊肉等发物及一切富于刺激性食品, 多采用低敏感性食物		

糖 尿 病 膳 食

种类	适应症	膳食原则	营养成分
糖尿病	适用于各类型糖尿病患者	为平衡膳食, 每日进餐定时定量, 以改善胰岛功能, 餐次根据病情而定,	计算方法见表

不同热量糖尿病饮食的营养成分举例

热能 (千卡)	蛋白质g 占总热量%		脂肪g, 占总热量%		糖类g, 占总热量%		交换单位
	g	%	g	%	g	%	
1000 (1015)	44	17%	31	27%	140	55%	8
1200 (1213)	51	17%	37	27%	178	56%	9 ¹ / ₂
1400 (1423)	67	18%	43	27%	197	55%	11
1600 (1588)	77	18%	48	27%	216	54%	12 ¹ / ₂
1800 (1792)	77	17%	52	26%	254	57%	14
2000 (2016)	86	17%	56	25%	292	58%	15 ¹ / ₂
2200 (2193)	90	16%	57	23%	336	60%	16 ¹ / ₂
2400 (2404)	98	16%	60	22%	368	61%	18

试 验 膳 食

种 类	适 应 症	膳 食 原 则
试 验 餐	1. 胆囊造影	配合临床检查胆囊的功能 造影前一日晚餐采用糖类食物，造影当日免早餐，然后给高脂肪。
	2. 潜血试验	配合检查大便有无潜血。 避免使用引起假阳性反应的食物，忌用肉类，动物血及含叶绿素的有色蔬菜。
	3. 干膳食	配合肾功能的浓缩试验 限制食物中含水量多的食品
	4. I ₃₁ I试验	配合检查甲状腺疾患用 在试验前两周，免用各种含碘高的食物，如海产品。
	5. 代谢平衡试验 (1) 钙磷代谢	配合甲状腺机能亢进的 诊断检查 每日膳食钙含量 < 150毫克，正常磷含量600—800毫克，试验期3—6天。
	(2) 钾钠代谢	配合原发性醛固酮增多症 的诊断检查 膳食中每日含钾量50毫克量，钠量150毫当量，试验期10天

适用于成人和儿童患者的各种鼻饲、管喂混合奶及治疗饮料

种 类	数量 (毫克)	蛋白质 (克)	脂肪 (克)	碳水 化合物 (克)	热量 (千卡)	内 容	适 应 症	
鼻 饲 管 喂 混 合 奶	混合 I 号	100	2.7	4.9	11.7	102	牛奶、5%米汤、 蛋黄、植物油、盐、 糖等	食道烧伤、破伤风、神经 根炎、重症肌无力、脑炎 吞咽困难、昏迷等患者。
	混合 II 号	100	3.4	4.2	16.9	119	葡萄糖、糖、蛋 黄、盐5%米汤、豆 粉	同上、对牛奶不能耐受患 者。
	混合 III 号	100	7.7	6.7	11.2	136	奶渣、豆浆、鸡 蛋、糖、肝、植物 油、盐5%米汤。	同上，此种奶含高蛋白质 及高热能。
治 疗 饮 料	5%米汤	100	0.2	—	1.5	7	不加糖	稀释牛奶，重症消化不良
	甜淡茶水	100	—	—	3	12	红茶冲水，除去 茶叶加3%糖。	腹泻，中毒性消化不良

儿 童 基 本 膳 食

种类	年龄	餐次	食物性状	食 物 内 容	营 养 价 值
婴儿饭	10个月—1½岁	5	制成未、泥	粮150—200克 肉,鱼,豆类50—85克 糖 蔬菜,水果150—250克 盐 蛋1个 植物油等 牛奶300—400毫升	蛋白质40克± 脂肪20—30克 碳水化合物190—240克 热能1100—1350千卡
儿童软饭	任何年龄(7岁以上采用)成人半流	5	质软	粮160—300克 无盐 糖肉30—40克 盐 蛋1—2个 植物油等 蔬菜,水果 牛奶300毫升	蛋白质35—40克 脂肪30—35克 碳水化合物150—200克 热能1000—1500千卡
儿童饭	2—6岁(7岁以上按成人膳食)	4	肉,菜等切成小丁,丝末等	粮200—300克 肉,蛋,豆类85—100克 蔬菜,水果250—300克 牛奶150—200毫升 粮 盐 植物油等	蛋白质40—50克 脂肪30—35克 碳水化合物240—280克 热能1300—1600千卡

各种基本奶、治疗奶

奶类	数量 (毫升)	营 养 价 值				饮 食 内 容	适 应 症
		蛋白质 (克)	脂肪 (克)	碳水化 合物 (克)	热能 (千卡)		
基本奶: I号 II号 III号 治疗奶:	100 100 100	3.3 2.2 1.7	4 2.6 2	10 8.4 7.5	89 66 55	鲜牛奶+5%糖 2/3牛奶+1/3水+5%糖 1/2牛奶+1/2水5%糖	3个月以上婴儿 2—3个月婴儿 新生儿,1个月婴儿
脱脂奶 I号 II号 III号	100 100 100	3.3 2.2 1.7	8 6 4	10 8.4 7.5	60 48 40	鲜牛奶煮沸后,静置8—10小时后,一次去掉脂肪	消化不良,腹泻 痢疾、肝、胆、胰等 患者。
酸奶 I号 II号 III号	100 100 100	3.3 2.2 1.7	4 2.6 2	10 8.4 7.5	89 66 55	按每100毫升纯牛奶中加入85%乳酸0.6毫升,营养价值与基本奶同	急性胃肠炎,消化不良 痢疾等。
厚奶	100	3.3	4	13	101	I号基本奶中加入3%淀粉类	习惯性呕吐,高热能患儿
糕干奶	100	3.7	4.4	15.5	116	I号基本奶中加入糕干粉7克	同上,适于三个月以上 婴儿
蛋黄奶	100	4.3	9.3	10	114	I号基本奶中加入蛋黄半个	增加磷、铁、钙、钾种 维生素
奶渣奶	100	4.1	4.9	11.2	105	I号基本奶中加入奶渣5克	营养不良,佝偻病等
蒸发奶	100	3.3	4	10	89	蒸发奶50毫升加水50毫升	加5%糖,新生儿消化 不良等。

儿 科 治 疗 膳 食

种 类	适 应 症	计 算 方 法	营 养 成 份
儿童糖尿病	适用于各年龄糖尿病儿童	$1000 + (100 \times (\text{年龄} - 1))$	蛋白质占总热能1/6 脂肪占总热能2/6 碳水化合物占总热能3/9

每 100 克 (2 市两) 可食部分食物中营养成分含量

食 物 名 称	蛋 白 质 (克)	脂 肪 (克)	碳 水 化 物 (克)	热 能 (千 卡)	钙 (毫 克)	磷 (毫 克)	铁 (毫 克)	胡 萝 卜 素 (毫 克)	维 生 素 A (国 际 单 位)	硫 胺 素 (维 生 素 B ₁) (毫 克)	核 黄 素 (维 生 素 B ₂) (毫 克)	尼 克 酸 (烟 酸) (毫 克)	抗 坏 血 酸 (维 生 素 C) (毫 克)
谷 类:													
糙米	7.8	1.2	77	350	8	172	—	0		0.15	0.05	1.4	0
粳米	6.7	0.9	78	347	7	136	—	0		0.16	0.05	1.0	0
糯米 (江米)	6.7	1.4	77	347	19	155	6.7	0		0.19	0.03	2.0	0
标准粉 (小麦粉)	9.9	1.8	74	352	38	268	4.2	0		0.46	0.06	2.5	0
小米 (伏地小米)	9.7	1.7	77	362	21	240	4.7	0.9		0.59	0.09	1.6	0
高粱	8.3	2.3	77	361	17	230	5.0	0		0.14	0.07	0.6	0
玉米面 (包米面)	9.0	4.3	72	363	22	310	3.4	0.13		0.45	0.11	1.7	0
干豆类:													
黄豆	36.3	18.4	25	411	367	517	11.0	0.40		0.79	0.25	2.1	0
绿豆	22.1	0.8	59	332	49	268	3.2	0.22		0.53	0.12	1.8	0
赤豆	20.7	0.5	58	319	67	305	5.2	0		0.31	0.11	2.7	0
蚕豆	28.3	0.8	49	316	71	340	7.0	0		0.39	0.27	2.6	0
豆制品类:													
黄豆芽	11.5	2.0	7	92	68	102	1.8	0.03		0.17	0.11	0.8	4
绿豆芽	3.2	0.1	4	30	23	51	0.9	0.04		0.07	0.06	0.7	6 ⁺
豆腐 (南)	4.7	1.3	3	41	240	64	1.4	—		—	—	—	—
豆腐 (北)	7.4	3.5	3	70	277	57	2.1	—		0.03	0.03	0.2	0
面筋	22.4	0.2	1	95	78	200	6.2	—		—	—	—	—
豆腐干 (五香)	18.8	7.6	7	172	80	351	7.9	—		0.05	0.04	0.6	—
鲜豆类:													
红豆	2.4	0.2	4	27	53	63	1.0	0.89		0.09	0.08	1.0	19
毛豆	13.6	5.7	7	134	100	219	6.4	0.28		0.33	0.16	1.7	25
豌豆	7.2	0.3	12	80	13	90	0.8	0.15		0.54	0.08	2.8	14
蚕豆	9.0	0.7	12	90	15	217	1.7	0.15		0.33	0.18	2.9	12
四季豆 (刀豆芸扁豆)	1.9	0.8	4	31	66	49	1.6	0.30		0.08	0.12	0.6	7
根茎类:													
地瓜	2.3	0.2	29	127	18	20	0.4	1.31		0.12	0.04	0.5	30
马铃薯 (土豆)	1.9	0.7	16	78	11	59	0.9	0.01		0.10	0.03	0.4	18
芋头 (芋艿)	2.2	0.1	17	78	19	51	0.6	0.02		0.06	0.03	0.07	4
白萝卜	0.6	0	6	26	49	34	0.5	0.02		0.02	0.04	0.5	30
胡萝卜	0.9	0.3	7	34	33	32	0.6	4.00		0.02	0.05	0.3	8
茭白	1.5	0.1	4	23	4	43	0.3	微		0.04	0.05	0.6	2
叶 菜 类:													
大白菜 (黄芽菜)	1.4	0.1	3	19	33	42	0.4	0.01		0.02	0.04	0.3	24
鸡毛菜	2.0	0.4	2	20	72	55	5.0	—		—	—	—	—
油菜 (青菜)	2.0	0.1	4	25	140	25	3.4	1.59		0.08	0.11	0.9	61
小油菜 (小青菜)	1.2	0.2	2	14	181	40	7.0	—		—	—	—	—
卷心菜 (包心菜)	1.3	0.3	4	24	62	28	0.7	0.01		0.04	0.04	0.3	39
菠菜	2.0	0.2	2	18	70	34	2.5	2.96		0.04	0.13	0.6	31
茼蒿笋 (茼)	0.6	0.1	2	11	7	31	2.0	0.02		0.03	0.02	0.5	1
茼蒿笋叶	2.0	0.5	3	25	38	37	1.1	2.14		0.14	0.12	0.7	15
韭菜	2.4	0.5	4	30	56	45	1.3	3.49		0.03	0.09	0.9	19
芹菜	2.2	0.3	2	20	160	61	8.5	0.11		0.03	0.04	0.3	9
苋菜	2.5	0.4	5	34	200	46	4.8	1.92		0.04	0.14	1.3	35
瓜 及 茄 类:													
西红柿 (蕃茄)	0.6	0.3	2	13	8	37	0.4	0.31		0.03	0.02	0.6	11
茄子	2.3	0.1	3	22	22	31	0.4	0.04		0.03	0.04	0.5	3
辣椒 (辣椒)	0.9	0	5	24	7	38	0.5	1.56		0.04	0.03	0.3	105
南瓜	0.5	0.3	6	29	11	9	0.1	2.40		0.05	0.06	—	4
瓜 丝	1.5	0.1	5	27	28	45	0.8	0.32		0.04	0.06	0.5	8
冬瓜	0.4	0	2	10	19	12	0.3	0.01		0.01	0.02	0.3	16
黄瓜	0.8	0.2	2	13	25	37	0.4	0.26		0.04	0.04	0.3	14
西瓜	1.2	0	4	21	6	10	0.2	0.17		0.02	0.02	0.2	3
苦瓜	0.9	0.2	3	17	18	29	0.6	0.08		0.08	0.04	0.3	84
咸 菜 类:													
腌蛋里红	2.0	0.1	3	21	250	31	3.1	1.55		1.55	0.11	0.5	—
泡菜	2.6	0.7	5	37	163	51	3.6	—		—	—	—	—
榨菜	4.1	0.2	9	54	280	130	3.7	—		—	0.04	0.1	1

续表

食物名称	蛋白质 (克)	脂肪 (克)	碳水化合物 (克)	热能 (千卡)	钙 (毫克)	磷 (毫克)	铁 (毫克)	胡萝卜素 (毫克)	维生素 A (国际 单位)	硫胺素 (维生素 B ₁) (毫克)	核黄素 (维生素 B ₂) (毫克)	尼克酸 (烟酸) (毫克)	抗坏血 酸 (维生素 C) (毫克)
盐萝卜干	2.8	0.7	20	106	249	134	14.2	0.44		0.07	0.08	1.2	2
腌大头菜	3.7	0.7	22	101	120	49	8.2	—		—	—	—	—
咸青菜 (腌青菜)	1.7	0.3	2	18	69	52	2.3	—		—	—	—	—
鲜果类:													
橘	0.9	0.1	12	53	26	51	0.2	0.55		0.08	0.03	0.3	30
橙 (广柑)	0.6	0.1	9	39	26	51	0.2	0.11		0.08	0.03	0.2	49
萍果	0.2	0.1	15	62	11	9	0.3	0.08		0.01	0.01	0.1	5
梨	0.1	0.1	12	49	5	6	0.2	0.01		0.01	0.01	0.2	3
桃李	0.8	0.1	7	32	8	20	1.0	0.01		0.01	0.02	0.7	6
李	0.5	0.2	9	40	17	20	0.5	0.11		0.01	0.02	0.3	1
柿	0.7	0.1	11	148	10	19	0.2	0.16		0.01	0.02	0.2	16
枣	1.2	0.2	24	0.3	41	23	0.5	0.01		0.06	0.04	0.6	380
荔枝	0.7	0.6	14	64	6	34	0.5	—		0.02	0.04	0.7	36
枇杷	0.4	0.1	7	29	22	87	0.3	1.33		—	—	—	3
香蕉	1.2	0.6	0.2	90	10	35	0.8	0.25		0.02	0.05	0.7	6
甘蔗	0.2	0.5	12	53	8	4	1.3	—		—	—	—	—
干果及硬果类:													
干红枣	3.3	0.4	73	309	61	55	1.6	0.01		0.06	0.15	1.2	12
柿饼	2.4	0.1	70	291	22	30	3.4	—		0	0.03	0.4	—
葡萄干	3.1	0.5	69	293	57	140	3.8	—		—	—	—	—
桂圆	5.0	0.2	65	282	30	118	4	—		0.01	0.55	2.5	34
花生米 (生)	26.0	39.2	23	546	67	378	1.9	0.04		1.03	0.11	10.0	5
炒南瓜子	35.1	31.8	23	519	235	670	6.7	0.47		0.15	0.15	3.0	—
炒葵花子	24.6	54.4	10	628	44	334	4.2	0.10		0.88	0.20	5.1	—
炒核桃仁	15.4	63.0	10	669	119	320	3.5	0.17		0.32	0.11	1.0	—
生菱角	3.6	0.5	24	115	9	9	0.7	0.01		0.23	0.05	1.9	5
菌及菜类:													
鲜蘑菇	2.6	0.2	3	25	8	66	1.3	0		0.11	0.16	3.3	4
干口蘑	35.6	1.4	23	247	100	162	32.0	—		0.02	2.53	55.1	—
黑木耳	10.6	0.2	65	304	357	201	185	0.03		0.15	0.55	2.7	—
海带	8.2	0.1	57	262	1117	216	15.0	0.57	—	0.09	0.36	1.6	—
海藻菜	24.5	0.9	31	230	330	440	32.0	1.23	—	0.44	2.07	51	1
家畜类:													
肥猪肉	2.5	90.8	0.8	892	1	26	0.4	—		—	—	—	—
瘦猪肉	19.7	28.8	1.1	330	11	177	2.4	—		—	—	—	—
咸猪肉 (腊肉)	14.4	21.8	3.4	267	31	109	2.3	—	8700	—	—	—	—
猪肝	2.01	4.0	3.0	128	11	270	25.0	—	—	0.40	2.11	16.2	18
猪肾 (猪腰子)	15.5	4.8	—	105	微	129	7.1	—	—	0.38	1.12	4.8	5
肥牛肉	15.1	34.5	6.4	379	7	124	1.0	—	—	—	—	—	—
肥瘦牛肉	17.7	20.3	0.4	270	7	197	2.1	—	0	0.07	0.15	6.0	0
牛肝	18.9	2.6	9.0	135	13	400	9.0	—	18300	0.39	2.30	16.2	18
牛肾 (牛腰子)	13.8	3.7	0.3	86	17	198	11.4	—	340	0.34	1.75	5.1	6
肥瘦羊肉	12.3	24.6	0.6	367	11	129	2.0	—	9	0.07	0.13	4.9	0
羊肝	18.5	7.2	4	155	9	414	6.6	—	29900	0.42	3.57	18.9	17
家禽类:													
鸡	23.3	1.2	—	104	11	190	1.5	—	—	0.03	0.09	8.0	—
鸡肝	18.2	3.4	2	111	21	260	8.2	—	50900	0.38	1.63	10.4	7
鸭	16.5	7.5	0.1	134	11	145	4.1	—	—	0.07	0.15	4.7	—
鸭肝	17.1	4.7	6.9	138	17	177	0.8	—	8900	0.44	1.28	9.1	7
鹅	10.8	11.2	—	144	13	3.7	—	—	—	—	—	—	—
水产类:													
黄鱼	17.6	0.8	0	78	33	33	0.9	—	—	0.10	0.10	0.8	—
鲈鱼	21.4	7.4	0.1	155	20	266	2.0	—	—	0.29	0.29	9.7	—
带鱼	18.1	7.4	0	139	24	160	1.1	—	—	0.01	0.09	1.9	—
青鱼	17.5	5.2	0	125	25	171	0.8	—	—	0.13	0.12	1.2	—
草鱼	18.9	4.3	0	110	36	173	0.7	—	—	0.03	0.17	2.7	—
鲢鱼 (花鲢)	15.9	4.8	0	118	28	167	1.2	—	—	0.04	0.21	2.1	—
鳊鱼	17.3	0.9	0	69	36	187	0.6	—	—	0.19	0.15	2.5	—
鲤鱼	17.3	5.1	0	115	25	175	1.6	—	—	微	0.10	3.0	—
鲫鱼	13.0	1.1	0.1	62	24	203	2.5	—	—	0.09	0.07	2.7	—

续表

食物名称	蛋白质(克)	脂肪(克)	碳水化合物(克)	热能(千卡)	钙(毫克)	磷(毫克)	铁(毫克)	胡萝卜素(毫克)	维生素A(国际单位)	硫胺素(维生素B ₁) (毫克)	核黄素(维生素B ₂) (毫克)	尼克酸(烟酸) (毫克)	抗坏血酸(维生素C) (毫克)
桂鱼	18.5	3.5	0	106	79	143	0.7	—	—	0.01	0.10	1.9	—
鲥鱼	16.9	16.9	0.2	220	33	216	2.1	—	—	微	0.14	4.0	—
墨鱼	13.0	0.7	1.4	64	14	150	0.6	—	—	0.01	0.06	1.0	—
黄鱼	1.88	0.9	0	83	38	150	1.6	—	—	—	—	—	—
海鳗	17.2	2.7	0.1	94	110	234	1.2	—	—	—	—	—	—
河虾	17.5	0.6	0	75	40	161	0.7	—	—	—	—	—	—
河蟹	14.0	2.6	0.7	82	141	191	0.8	—	—	—	—	—	—
蛋类:								230	0.01	0.51	2.1	—	—
鸡蛋	14.8	11.6	0.5	166	55	210	2.7	1400	0.16	0.31	0.1	0	—
鸭蛋	13.0	14.7	1	186	71	210	3.2	1380	0.15	0.37	0.1	0	—
皮蛋(松花蛋)	13.6	12.4	4	182	82	212	3.0	—	—	—	—	—	—
乳品及代乳品类:													
人乳	1.9	3.7	6.4	65	34	15	0.1	250	0.01	0.04	0.1	6	—
牛乳	3.1	3.5	6	67	120	19	0.1	140	0.04	0.13	0.2	6	—
羊乳	3.8	4.1	5	71	140	106	0.1	80	0.05	0.13	0.3	1	—
马乳	2.2	1.1	6	42	—	—	—	16	—	—	—	—	—
豆乳	22.0	15.0	56	447	520	320	—	—	0.28	0.22	0.7	—	—
乳儿糕(简易代乳)	7.9	1.1	83	374	40	136	—	—	0.06	0.01	0.69	—	—
油脂及调味品类:													
猪油	0	99.0	0	891	0	0	0	0	—	0	0.01	0.01	0
植物油	0	100.0	0	900	0	0	0	微	—	微	0	0	0
白糖	0	0	99	397	32	微	1.9	—	—	0	微	0	0
酱油	2.3	0	17	76	97	31	5.0	0	—	0.1	0.13	1.5	0
醋	1.3	0.7	2.5	22	65	135	1.1	0	—	0.03	0.05	0.9	0

食物含水量表

品名	单位量	原料量	含水量(ml)	品名	单位量	原料量	含水量(ml)
蒸米饭	一小碗	米一两(50克)	80	蒸鸡蛋	一份	60克(食部)	150
粥	一大碗	米一两	400	鸡蛋汤	一小碗	40克蛋(一个)	200
牛奶	一小碗		200	炒鸡蛋	一份	120克蛋(三个)	90
豆浆	一小碗		200	蛋糕	一块	30克	10
冲藕粉	一小碗	30克	200	炒青菜	一份		150—180
汤面	一小碗	面粉一两	200	半紫菜	一份		160—160
面片汤	一小碗	面粉一两	200	全紫菜	一份		150
馄饨	一小碗	面粉一两	200	酱肉	一份	150克	50
打卤面	一小碗	面粉一两	160	青菜汤	一小碗		200
麻酱面	一小碗	面粉一两	100	桔子	一个(中等个)	85克(市品)一斤约6个	60
馒头	一个	面粉一两	30	苹果	一个(中等个)	150克(市品)一斤约3个	110
开花馒头	一个	面粉一两	35	鸭梨	一个(中等个)	150克(市品)一斤约3个	110
糖包	一个	面粉一两	35	香蕉	一个(中等个)	65—85克(市品)	40—50
发糕	一块	面粉一两	45	西瓜	一块	250克(市品)	180
烙饼	一块	面粉一两	30	小圆面包	一个	面粉一两	30
水饺(1两6个)	一个	面粉一两	12	包子(1两2个)	一个	面粉半两(加肉菜)	30
煮鸡蛋	一个	40—50克(食部)	30				

中日友好病院納入医療資機材リスト

1. 機材費

A. 病棟	¥ 331,322,010
B. 外来棟	183,588,000
C. 放射線棟	638,614,000
D. 手術棟	382,548,600
J. リハビリ棟	4,951,200
P. 検査棟 他	280,298,000

小計 ¥ 1,821,321,810

2. 輸送費 ¥ 73,678,190

3. 据付費 ¥ 80,000,000

4. 工事費 ¥ 20,000,000

5. 管理費 ¥ 20,000,000

総計 ¥ 2,015,000,000

部門名 中央材料部

Item No	商品名	規格・型式・製造会社	数量
A-001	洗浄滅菌装置	SMS - 400 サクラ	1
A-002	全自動超音波洗浄装置	US-ST "	1
A-003	超音波洗浄装置	US-200S "	1
A-004	チューブ洗浄機	ST-200 "	1
A-005	チューブ乾燥器	TUK -51 "	1
A-006	注射針洗浄器	NW-50 "	1
A-007	綿過式ドラフトチャンバー	CCV - 811 日立	1
A-008	蒸留水製造装置	UP-1VB サクラ	1
A-009	バッグシーラー	HS- 350 ホギ	1
A-010	グローブ乾燥散粉器	G -450P サクラ	1
A-011	器械戸棚	1412 "	2
A-012	組立棚	HS-1220- 4 日本エレクトーンシエルフ	2
A-013	外来引出バスボックス	- サクラ	1
A-014	消毒缶格納戸棚	1427 "	1
A-015	器械台	1452 "	1
A-016	高圧蒸気滅菌装置	FOA-24S2-PC "	4
A-017	高圧蒸気滅菌装置	FBA-6S2-PC "	1
A-018	酸化エチレンガス滅菌装置	EOA-200 "	1
A-019	ガムエアレーター	EGF - 200 "	1

部門名 薬剤部

Item No	商品名	規格・型式・製造会社	数量
A-020	自動旋光分光光度計	PH-201 ユニオン技研	1
A-021	デジタルPHメーター	PI-600 東洋科学	1
A-022	電子表示天秤	EB-2800-12 島津	1
A-023	屈折計	DBX-50 アタゴ	1
A-024	自動分析天秤	ACL-160 島津	1
A-025	自動上皿天秤	US-240 村上衡器	1
A-026	"	US-120 "	1
A-027	"	US-80 "	2
A-028	(欠番)		
A-029	(欠番)		
A-030	ピペット	P-20 エムエス機器	1
A-031	"	P-200 "	1
A-032	"	P-1C50 "	1
A-033	"	P-5000 "	1
A-034	マグネチック スターラー	KHS-2 荏原	2
A-035	シーナミック湿度計	- 東京百木	1
A-036	紫外線光源	UV-LS-DE 林理化学	1
A-037	ウェストフロール 比重測定器	- 池本理化	2
A-038	錠剤台	SH-604 三和医理科	2
A-039	軟膏点眼用調剤台	SH "	1
A-040	散剤調剤台	SH-B-180 "	1
A-041	(欠番)		
A-042	氷蒸片面調剤台	SH-205 "	1
A-043	薬用保冷庫	HPR-210 サンヨー	2
A-044	自動上皿天秤	US-80 村上衡器	1
A-045	"	US-630 "	1
A-046	自動上皿天秤	US-240 村上衡器	1
A-047	(欠番)		
A-048	錠剤自動分割器	KC-303A 小西	1
A-049	自動分包器	KC-747-K12 "	1
A-050	"	KC-800-K16 "	1
A-051	分割器	KC-7A "	1
A-052	分包器用集塵機	SH-A-1100 三和医理科	1
A-053	錠剤供給容器	KC 小西	100
A-054	錠剤用錠剤粉砕器	KC-110K "	1
A-055	電動混合器	KC-1S "	2
A-056	回転台付錠剤台	SH-608 三和医理科	1
A-057	バスボックス	1APRB 日立	1
A-058	濾過器	システムIV 日本ミリボア	1
A-059	加圧濾過タンク	6700P20 "	1
A-060	濾過ポンプ	80 002 30 "	1
A-061	分注器	III-1000 平沢	1
A-062	"	III-10S "	1
A-063	小型自動充填溶剤機	SA-2 旭特機	1
A-064	PHメーター	PI-600 東洋科学	1
A-065	自動洗淨機	SRG 三和理科	1
A-066	自動上皿天秤	EB-5090-12 島津	1
A-067	"	EB-2800-12 "	1

部門名 薬剤部

Item No	商品名	規格・型式・製造会社	数量	
A-068	"	EB-500-12	1	
A-069	"	EB-280-12	1	
A-070	電子天秤	EB-2800-12	1	
A-071	(欠番)			
A-072	錠局力節	30cm	滝沢	1
A-073	卓上万能混合攪拌機	50H-R	品川	1
A-074	ホモジナイザー	AH-10	日本精機	1
A-075	軟膏充填機	2型	日本製薬	1
A-076	混合機	YI-1	滝沢	1
A-077	顆粒製造機	HD-10	陶田精工	1
A-078	練合機	NSK-250	"	1
A-079	篩過機	GS-AIH型	徳寿	1
A-080	熱風循環式顆粒乾燥器	SCD-FC-1	滝沢	1
A-081	防潮包装機	SAP-700	すみれ	1
A-082	播種機	24号	石川	1
A-083	播種機(加温式)	20号	"	1
A-084	ホモジナイザー	AH-3	日本精機	1
A-085	分包器用薬造機	SH-A-1100	三和製薬科	1
A-086	上皿式表示天秤	EB-5000-12	島津	1
A-087	指示天秤	I-200SH	"	1
A-088	軟膏攪合台	SM- 大	三和	1
A-089	磁気攪拌器	XHS-2	萱垣	1
A-090	分注器	FII-100D	平沢	1
A-091	遠心器	H-600S	国産遠心器	1
A-092	製氷機	IH-150DH-ST	皇陵	1
A-093	薬液透過定量充填装置	-	工ムエス機器	1
A-094	万能洗淨機	ES-WE-TE-2型	三田理化	1
A-095	点眼瓶洗淨機	ID-1A	"	1
A-096	作業台蒸溜水タンク付	-	"	1
A-097	アンブル洗淨機	AS 70P	"	1
A-098	流し台蒸溜水タンク付	-	"	1
A-099	全自動蒸気洗淨機	NA-9350P	松下電器	1
A-100	蒸溜水製造装置	UP-1VB	サクラ	1
A-101	"	"	"	1
A-102	蒸溜水タンク	U1-200	"	2
A-103	硬水軟水化装置	HARK57	カリガン	1
A-104	水質監視計	-	サクラ	1
A-105	薬液用高压蒸気滅菌装置	FYA-200SLP	"	1
A-106	台車	-	"	2
A-107	薬用冷蔵保管庫	HPR-503	サンヨー	2
A-108	(欠番)			
A-109	(欠番)			
病棟部				
A-110	移動式整理棚	EHA-7430S	イトーキ	6
A-111	移動式整理棚	EHG-7430	"	40
A-112	邦文タイプライター	OHC 337H	日本柱器機	1
A-113	コピープリンター	OTS750R	リコー	1
管理部				
A-114	計算器	CS-1164	カシオ	3
A-115	計算器	CS-2186	"	1
A-116	計算器	2112ER	シャープ	2
A-117	計算器	2304ER	"	1

Item No	商品名	規格・型式・製造会社	数量
A-118	(欠番)		
A-119	(欠番)		
A-120	(欠番)		
A-121	洗髪車	B-20 小川医理器	1
A-122	拭拭車	KY-550 木村寝台	1
A-123	卓上滅菌器	RS-21 小川医理器	1
A-124	与乗車	B-41 "	1
A-125	歩行式点滴カートル架	C-102 "	5
A-126	万能処置車	BS-47 "	1
A-127	患者搬送車	KK-611 木村寝台	2
A-128	車椅子	KK-870 "	4
A-129	歩行補助器	KA-383 "	4
A-130	製氷器	INBONJ 星崎	1
A-131	薬品保冷庫	HPR-110 サンヨー	1
A-132	(欠番)		
A-133	(欠番)		
A-134	便器洗浄消毒器	BS-5 サクラ	1
A-135	全身麻酔器	エリート60 アイガ	2
A-136	(欠番)		
A-137	酸素流量計	OX-148JB アトム	2
A-138	スタンド式照明灯	DKS-8000 大協器械	2
A-139	陣痛台	CH-5755 アトム	5
A-140	分娩監視装置	2J21 NEC三栄	1
A-141	新生児ベッド	CH-5747 アトム	10
A-142	検診台	CH-6900 "	1
A-143	診察ユニット	CH-5487 "	1
A-144	分娩監視装置	2J13 NEC三栄	2
A-145	(欠番)		
A-146	卓上型高圧蒸気滅菌器	SPA-203 サクラ	1
A-147	吸引分娩器	CH-5752 アトム	2
A-148	新生児処置台	CH-5814 "	1
A-149	(欠番)		
A-150	殺菌水製造装置	DKS-811-A 大協器械	1
A-151	足踏式刷毛消毒器	AK-136 ミズホ	1
A-152	(欠番)		
A-153	(欠番)		
A-154	骨盤計	CH-5571 アトム	2
A-155	新生児体重計	NS-44 "	1
A-156	産科聴診器	CA-1013 "	2
A-157	(欠番)		
A-158	蘇生器	OX-350 "	1
A-159	おむつ消毒缶	CH-6120 "	1
A-160	おむつ消毒缶予備用	CH-5721 "	1
A-161	哺乳瓶保温器	NS-110 "	1
A-162	新生児処置台	CH-5814 アトム	2
A-163	新生児体重計	NS-44 "	1
A-164	母乳搾乳器	CH-5820 "	2
A-165	産科椅子	CH-5728 "	6
A-166	便器洗浄消毒器	BS-5 サクラ	1

部門名 産科病棟

Item No	商品名	規格・型式・製造会社	数量
A-167	悪露交換巾	CH-8510 アトム	2
A-168	光線治療ユニット	PII-120TL "	1
A-169	保育器	CH-6210 "	4
A-170	新生児ベッド	CH-5747 "	2
A-171	新生児モニター	OHP-3221 日本光電	2
A-172	超音波ネブライザー	RO-1020 アトム	1
A-173	分泌物吸引器	CH-5635 "	1
A-174	分娩台	CH-5740 "	2
A-175	無影灯	DKS-9050KS 大協器械	2
A-176	新生児CPAP装置	CF-550 アトム	1
A-177	新生児挿管セット	- "	1
A-178	寝台	KA-471 KE171 木村寝台	10
A-179	喉頭鏡セット	CD-300 アトム	2
A-180	インファントウォーマー	CH-6819 "	1
A-181	血色素計	303N エルマ	1
A-182	運搬用保育器	CH-6600 アトム	1
A-183	産科用注入ポンプ	AIP-S "	1
A-184	内診セット	- "	3
A-185	分娩セット	- "	10
A-186	会陰縫合セット	- "	1
A-187	胎盤除去セット	- "	1
A-188	新生児挿管セット	- "	2
A-189	産科鋏子	CH-5573 アトム	3
A-190	(欠番)		
重症病棟			
A-191	人工透析装置	DAB-10 日機装	1
A-192	ベッドサイド監視装置	DCS-22 "	4
A-193	(欠番)		
A-194	人工透析装置	DBB-22 "	1
A-195	水供給装置	HRE-RO-SHP-5 三菱レイヨンエンジニアリング	1
A-196	フィルター	- "	1
A-197	浸透圧計	OSA-21 日機装	1
A-198	(欠番)		
A-199	(欠番)		
A-200	(欠番)		
A-201	自動輸液ポンプ	STC-502 テルモ	12
A-202	自動心臓起生装置	HLR サイババルテクノロジー	1
A-203	電動式間歇低圧持続吸引器	82640 クレメンツ	1
A-204	電動式低圧持続吸引器	HSP210 ミズホ	1
A-205	人工呼吸器	KE-303SB 木村医科	4
A-206	(欠番)		
A-207	(欠番)		
A-208	ソファ		6
A-209	(欠番)		
A-210	(欠番)		
A-211	床頭台	KF-311 木村寝台	5
特殊治療部			
A-212	セントラルモニター	164A NEC三栄	1
A-213	心室図モニター	2E31A "	2
A-214	ベッドサイドモニター	2F21B "	2
A-215	セントラルモニター	800 "	1

Item No	商品名	規格・型式・製造会社	数量
A-216	ベッドリイドモニター	2F21B "	5
A-217	患者監視用TV	HV-62SE 日立電子	1
A-218	心電計	6151 日本光電	1
A-219	微量持続注入器	THP-10H 東洋科学	5
A-220	ネブライザー	NE-V11 立石	2
A-221	心拍出量計算器	HLC-420QH 日本光電	1
A-222	酸素モニター	401 アトム	2
A-223	輸液自動注入器	502 テルモ	3
A-224	ポリグラフ	365-13 NEC三菱	1
A-225	自動心肺蘇生装置	HLR サイバールテクノロジー	1
A-226	(欠番)		
A-227	H. C. U用寝台	KA-867 木村寝台	4
A-228	マットレス	KE-175 "	4
A-229	酸素テント	D オリジン	2
A-230	人工呼吸器	KE-303SB 木村医科器械	4
A-231	超音波ネブライザー	20SS アトム	2
A-232	(欠番)		
A-233	自動輸液ポンプ	STC-502 テルモ	20
A-234	監視除細動装置	TEC-5200B 日本光電	1
A-235	呼気ガスモニター	IM21A NEC三菱	1
A-236	酸素流量計	H-102S 新鋭	2
A-237	血液加温器	H-2000 東レ	5
A-238	I. C. U用寝台	KA-866 木村寝台	8
A-239	マットレス	KE-175 木村寝台	8
A-240	床頭台	KE-311 "	8
		小児科病棟	
A-241	製氷器	IH-80HJ 星崎	1
A-242	製氷器	" "	1
A-243	薬品保冷庫	HPR-110 サンヨー	1
A-244	救急処置車	KI-1CC 木村寝台	1
A-245	処置車	KY-25C "	1
A-246	寝具交換車	KE-250 "	1
A-247	洗髪車	B-20 小川医理器	1
A-248	薬品保冷庫	HPR-110 サンヨー	1
A-249	清拭車	KY-550 木村寝台	1
A-250	卓上滅菌器	BS-21 小川医理器	1
A-251	歩行式点滴ガートル架	C-102 "	1
A-252	褥瘡袋運搬車	BS-50 "	1
A-253	便器保温庫	B-202 "	1
A-254	便器洗浄消毒器	BS-5 サクラ	1
A-255	患者運搬者	KK-611 木村寝台	1
A-256	歩行補助器	KA-383 "	4
		外科病棟	
A-257	製氷器	IH-80HJ 星崎	4
A-258	薬品保冷庫	HPR-110 サンヨー	4
A-259	聴診器	IH-3002 村中	2
A-260	体温計	HC-8 立石	2
A-261	(欠番)		
A-262	シャーカステン	TP0-31 ニコー医械	1
A-263	手術台	GG-303 村中	1
A-264	無影灯	DKS-9050KD 大崎器械	1

部門名 小児科病棟

Item No	商 品 名	規 格・型 式・製 造 会 社	数 量
A-265	記 録 台	B-75 小川医理器	1
A-266	万能処置車	KY-160 木村寝台	1
A-267	輸 送 車	" "	1
A-268	洗 髪 車	B-20 小川医理器	1
A-269	浴 拭 車	KY-550 木村寝台	1
A-270	卓上滅菌器	RS -21 小川医理器	4
A-271	救急処置車	KY-160 木村寝台	4
A-272	与 薬 車	B-41 小川医理器	1
A-273	万能処置車	BS-47 "	1
A-274	処 置 車	KY-250 木村寝台	1
A-275	(欠番)		
A-276	器具交換車	KH-250 "	1
A-277	壁掛型シャーカステン	TPD-321 ニコー医療	1
A-278	(欠番)		
A-279	CO2 測定装置	1H-21A NEC三栄	1
A-280	輸液ポンプ	1HP-10H 東洋科学	2
A-281	輸液ポンプ	HP-30 シャープ	2
A-282	心臓モデル	A124 京都科学	1
A-283	プロジェクター	ハイルックスズーム マスター	1
A-284	カ メ ラ	OH-10 オリンパス	1
A-285	低圧持続吸引器	HSP-210 ミズホ	2
A-286	自動輸液ポンプ	1HP-10H 東洋科学	2
A-287	監視装置	2F21B NEC三栄	4
A-288	モニター付除細動装置	3H01 "	1
A-289	"	" "	2
A-290	電子体温計	HC-8 立石	4
A-291	血液加温器	W-2000 東レ	4
A-292	(欠番)		
A-293	呼吸機能測定器	HFR-8100 日本光電	1
A-294	電気吸引器	レールダル アイカ	2
A-295	(欠番)		
A-296	超音波ネブライザー	NE-U11B 立石	5
A-297	ファイバー気管支鏡	FBS-6TII 町田	2
A-298	電気冷却庫	R821H 日立	1
A-299	気管支肺動脈模型	A-104 京都科学	2
A-300	大血管縫合器	D-669 B set 京工医科	1
A-301	小 "	D-669A "	1
A-302	人工弁支持	D-230 "	1
A-303	(欠番)		
A-304	(欠番)		
A-305	(欠番)		
A-306	開 胸 器	藤原氏 京工医科	4
A-307	開 胸 器	藤原氏A "	4
A-308	動脈穿刺針	スタンダード メディキット	100
A-300	心動除菌去装置	3H01 NEC三栄	1
A-310	心電図モニター	ONP-7201 日本光電	1
A-311	血圧監視装置	BP-203X 日本コーリン	1
A-312	"	BP-103PA "	1
A-313	(欠番)		

部門名 外科病棟

Item No	商品名	規格・型式・製造会社	数量
A-314	食道留子・消化管留留子	秋山式	根本杏林堂 4
A-315	胃 撻 合 器	C-550	浜医科 1
A-316	救急用器械	レールダル	アイカ 1
A-317	千葉大式育柱変形牽引 器具	-	山中医科器械 1
A-318	先天性外転フレーム	OS-101	大日医科 1
A-319	育稚検診用モアレカメラ	FM-40	富士 1
A-320	電動車椅子	KE-5	カワムラサイクル 2
A-321	光学顕微鏡	BHT-323	オリンパス 1
A-322	心 電 計	1E21	NEC三菱 1
A-323	顕微鏡写真撮影装置	PH-10-35-AD-1	オリンパス 1
A-324	先天性眼瞼開排牽引器	KA-70	木村寝台 1
A-325	頭蓋牽引装置	02-115-00	ミズホ 2
A-326	人工呼吸器	R-120A	アイカ 1
A-327	電気吸引器	HS-205	ミズホ 1
A-328	ベット用牽引装置	KA-73	木村寝台 10
A-329	スタンド式照明灯	DKS-270	大協器械 1
A-330	神経科診察用具セット	G-345	ユフ精器 1
A-331	万能テストハンマー	01-422-00	ミズホ 5
A-332	カ メ ラ	OH-10	オリンパス 1
A-333	プロジェクター	ハイルックスズーム	マスター 1
A-334	スクリーン	KS-15	共栄商事 1
A-335	ギプス乾燥器	HD-888D	日立 1
A-336	ギプス固定運搬車	5-33	ミズホ 1
A-337	歩行補助器	SPR-366A/B	酒井医療 2
A-338	カナディアンクラッチ 松葉杖	SPR-352	" 10
A-339	患者運搬車	BH-18	平谷医科 1
A-340	電動式ベット	KA-663, KE-171	木村寝台 5
A-341	神経科診察用具セット	G-345	ユフ精器 2
A-342	ハロゲン検眼鏡	BX-12	ナイツ 2
A-343	ドクターライト	DL	" 10
A-344	万能テストハンマー	-	ミズホ 5
A-345	超音波診断装置	-	1
A-346	カ メ ラ	OH-10	オリンパス 1
A-347	プロジェクター	ハイルックスズーム	マスター 1
A-348	スクリーン	KS-15	共栄商事 1
A-349	超音波ネブライザー	NF-U118	立石 3
A-350	人工呼吸器	KE-101	木村医科器械 1
A-351	低体温自動冷却加温装置	700	アイカ 1
A-352	ブランケット	-	" 3
A-353	電気吸引器	HSP-205	ミズホ 1
A-354	ストレッチャー	RO-6804	アトム 1
A-355	スタンド式照明灯	DKS-270	大協器械 1
A-356	電 液 計	1A92	NEC三菱 1
A-357	輸液ポンプ	502	テルモ 4
A-358	腔室ドレナージセット	-	トップ販売 10
A-359	頭蓋内圧測定装置	H-1000	NEC三菱 1
A-360	電動式寝台	KA-663	木村寝台 5

部門名 内科病棟

Item No	商品名	規格・型式・製造会社	数量
A-361	(欠番)		
A-362	酸素テント	D	オリジン 8
A-363	(欠番)		
A-364	血液加温器	W-2000	東レ 12
A-365	(欠番)		
A-366	微量持続注入器	IHP-10H	東洋科学 20
A-367	自動絞液ポンプ	"	" 18
A-368	患者監視装置	161-31	NEC三栄 6
A-369	心電計	1E31	" 2
A-370	心電計	1E61	" 2
A-371	循環血液測定器	HLC-4200H	日本光器 1
A-372	呼吸ガスモニター	III-21A	NEC三栄 1
A-373	呼吸気流量計	EV式	泉工医科 6
A-374	(欠番)		
A-375	心臓モデル	A-126	京都科学 1
A-376	肺臓モデル	A-47	京都科学 1
A-377	顕微鏡	BHI-342	オリンパス 1
A-378	眼底カメラ	45-II	ニコン 1
A-379	顕微鏡写真装置	PH-10-35AD-1	オリンパス 1
A-380	(欠番)		
A-381	双眼生物 "	BHI-121	オリンパス 6
A-382	プロジェクター	AS-300A	エルモ 1
A-383	プロジェクター	ハイルックスズーム	" 1
A-384	マイクロプロジェクター	ネオ・プロマー	ライツ 1
A-385	英文タイプライター	BABY	ヘルメス 2
外国人病棟			
A-386	製氷器	IN-80HJ	星崎 3
A-387	薬品保冷庫	HPR-110	サンヨー 3
A-388	人工呼吸器	PR-2	ベネット 3
A-389	酸素テント	OX-61S	アトム 3
A-390	(欠番)		
A-391	人工呼吸器	KE-303SB	アイカ 1
A-392	病室用寝台	KA-560	木村寝台 30
A-393	マットレス	KE-171	" 30
A-394	床頭台	KF-390	" 30
A-395	寝台用食卓	KF-290	" 30
A-396	電動寝台	KA-562	" 3
A-397	マットレス	KE-171	" 3
A-398	床頭台	KF-390	" 3
A-399	寝台用食卓	KF-290	" 3

部門名 救急部

Item No	商 品 名	規 格・型 式・製 造 会 社	数 庫
B-001	ヘマトクリット遠心器	HC-201 日立工機	1
B-002	遠心器	OSP-21 "	1
B-003	双眼顕微鏡	BHT-121 オリンパス	1
B-004	蛋白質計	PRP-8 -	1
B-005	低圧持続吸引器	HSP-210 ミズホ	2
B-006	自動血球計算器	CC-130 東亜	1
B-007	双眼顕微鏡	CHC-011 オリンパス	1
B-008	血糖測定器	GLU-1 エルマ	1
B-009	製氷機	IH-40H 魚村	1
B-010	X線撮影装置	KXO-850 東芝	1
B-011	無影灯	DKS-220 大協器械	2
B-012	診察台	HC-260 木村寝台	2
B-013	自動現像機	VX-400 小西六	1
B-014	殺菌水製造装置	DKS-811AN 大協器械	2
R-015	加里石検査器	- ミズホ	2
B-016	足踏式刷毛消毒器	AK-136 "	1
B-017	小型高圧滅菌器	SPA-203 サクラ	1
B-018	手術台	SPL-330N ミズホ	1
B-019	無影灯	DKS-9001HD 大協器械	1
B-020	シャーカステン	- -	1
B-021	埋込器械戸棚	STC サクラ	1
B-022	油圧昇降手術椅子	08-J57-00 ミズホ	2
B-023	電気手術器	GT-S2U-CR-SH "	1
B-024	全身麻醉器	エリート 60 アイカ	1
B-025	麻醉器械台	東医歯大型 "	1
B-026	心電計	FD-34 フクダ電子	1
B-027	消毒盤台1枚用	- ミズホ	1
B-028	消毒盤台2枚用	- ミズホ	1
B-029	イルリガートル	I-12B 村中	1
B-030	移動式吸引瓶	V-5000 -	1
B-031	人工呼吸器	R-120A アイカ	1
B-032	除細動装置	FC-606 フクダ電子	1
B-033	スタンド式照明灯	DKS-8000 大協器械	1
B-034	吸引器	-207 ミズホ	1
B-035	便器洗浄消毒器	BS-5 サクラ	1
B-036	(欠番)		
B-037	散劑調剤台	SH 三和医理科	1
B-038	分包器	SAP-21 すみれ	1
B-039	薬用保冷庫	HPR-210 サンヨー	2
B-040	麻酔保管庫	LS-104HP みくに金庫	1
B-041	薬品保管庫	I 6H-4H 日本ファイリング	1
B-042	自動上皿天秤	P-110 丸茂機器	2
B-043	体温計	HC-8 立石	2
B-044	水銀血圧計	IH-1100 村中	4
B-045	薬品保冷庫	HPR-210 サンヨー	1
B-046	顕微鏡	BHS-123 オリンパス	1
B-047	検眼鏡	BX-12345 ナイツ	4
B-048	ペンライト	DL "	1
B-049	聴診器	IH-3004 村中	2

部門名 救急部

Item No	商品名	規格・型式・製造会社	数量
B-050	乳房用聴診器	CA-1100 アトム	2
B-051	シャーカステン	AU3-2 ニコー医療機器	4
B-052	ビリルビンメーター	04-G10 エルマ	1
B-053	血色素計	0536 -	2
B-054	顕微鏡	BHS-122 オリンパス	2
B-055	ヘマトクリット遠心器	II-25F3 国産遠心器	1
B-056	新生児骨髄針	IV-25 アトム	1
B-057	"	" "	1
B-058	"	" "	4
B-059	新生児臨用保育器	CH-8000 "	1
医師室			
B-060	血清、尿蛋白屈折計	PRP-B 日製産業	1
B-061	血枕台	- 村中	1
B-062	新生児処置台	CH-5814 アトム	1
B-063	処置寝台	DR-V1 村中	2
B-064	無影灯	DKS-9005JHD 大崎器械	1
B-065	担架	BH-18 平谷医科	1
B-066	超音波ネブライザー	NE-U11B 立石	2
B-067	救急車	RO-6500 アトム	1
B-068	自動給液ポンプ	AIR-R1 "	2
B-069	与薬車	ALW-5 サカセ化学	1
B-070	挿管器具	- アトム	1
B-071	自動給液ポンプ	AIP-R1 "	1
B-072	双極性凝固器	HICRO-3D ミズホ	1
B-073	手術用椅子	G-21 村中	1
B-074	薬品保冷庫	HPR-210 サンヨー	1
B-075	(欠番)		
B-076	超音波ネブライザー	NE-U11B 立石	2
救急処置室			
B-077	全身麻酔器、小児用回路付	カスタム50 アイカ	1
B-078	心電図計	2E31A NEC三栄	1
B-079	卓上高圧滅菌器	SPA-203 サクラ	1
B-080	超音波手洗装置	HU214 シャープ	1
B-081	超音波ネブライザー	NE-U11B 立石	1
B-082	新生児人工呼吸器	2010 アトム	1
B-083	蘇生器	CF-560 "	1
B-084	気管切開セット	- 村中	1
B-085	キック式吸引器	V-5000 新鋭	1
処置室			
B-086	新生児用処置台	CH-5814 アトム	1
B-087	新生児用体重計	KS-45 "	1
B-088	超音波ネブライザー	NE-U11B 立石	1
B-089	吸引器	HSP-207 ミズホ	1
B-090	蘇生器	CF-560 アトム	2
B-091	気管切開セット	- 村中	1
B-092	電動式処置台	DR-V1 "	2
B-093	回診車	BH-157 平谷医科	2
B-094	スポンジボウル	KS-150 アトム	5
B-095	鉗子立	7.5cmφ 村中	5
B-096	カスト台	K-11 "	2
B-097	新生児保嬰器	CH-65.J アトム	1
B-098	椅子	- 村中	20

Item No	商品名	規格・型式・製造会社	数量
B-099	検球計	-	5
B-100	煮沸消毒器	AUTO-800S	1
B-101	卓上高圧滅菌器	SPA-203	1
B-102	イルリガートル	L-11A	2
B-103	薬品保冷庫	HPR-210	1
B-104	搬送用保冷器	CH-6600	1
B-105	吸引器	D-80	2
B-106	微体顕微鏡	OHE-6A	1
B-107	Na, K測定器	セラ-100	1
B-108	ビリルビンメーター	04-610	1
B-109	光線治療器	PIT-150HS	2
B-110	寝台	KC-260	2
B-111	体温計	HC-8	4
B-112	検眼鏡	BX-12	4
B-113	聴診器	HH-3004	2
B-114	聴診器小児用	CA1100	2
B-115	打鍵器	-	2
B-116	ペンライト	-	2
B-117	冷蔵庫	R-830H	2
B-118	シャーカステン	AU3-2	5
小児科薬房			
B-119	散水剤調剤台	HS-332	1
B-120	分包機	バックメイト 30B	1
B-121	コンベヤー式調剤台	SH式	1
B-122	薬用保冷庫	HPR-210	1
B-123	自動上皿天秤	US-80	1
B-124	"	US-600	1
外来検査室			
B-131	遠心分離器	H-25F3	1
B-132	直示天秤	PD2-300H	1
B-133	自動血球計数器	CC-130	1
B-134	ピベット洗浄器	6560	4
B-135	血小板粘着能測定器	TE-50	1
B-136	顕微鏡	BHS-122	3
B-137	尿自動分析装置	HS-7	1
B-138	分光光度計	100-26	1
B-139	遠心分離器	H-103HA2	1
B-140	水平振盪器	VP-10B	1
B-141	血色素計	303N	1
B-142	ビリルビンメーター	04-610	1
B-143	ブドウ糖計	GLU-1	1
内診(外来診療)			
B-125	シャーカステン	AU3-2	2
B-126	水銀血圧計	HH-1100	2
B-127	体温計	HC-8	2
B-128	聴診器	HH-3004	2
B-129	スタンド式照明灯	DKS-270	3
B-130	煮沸消毒器	AUTO-800S	3
薬局			
B-144	自動上皿天秤	EB-2800-12	3
B-145	"	EB-500-12	3
B-146	"	EB-280-12	3
B-147	"	"	3

部門名 薬 局

Item No	商 品 名	規 格・型 式・製 造 会 社	数 量
B-148	"	EB-50-12 "	3
B-149	卓上電子計算器	DR-1220 カシオ	1
B-150	錠剤係数充填機	EFC-191 カワゴエ キカイ	1
B-151	自動分包機	KC-747-K12 小西	1
B-152	自動分割機	KC-7-A "	1
B-153	錠剤自動分割機	KC-303A "	1
B-154	分包機用集塵機	SH-A-100 三和医理科	1
B-155	パッケージ型集塵装置	SHP-700 "	1
B-156	錠剤粉碎器	KC-110K 小西	1
B-157	卓上混合機	YH-500 湯山	1
B-158	電動混合機	KC-TS 小西	1
B-159	(欠番)		
B-160	集塵装置付調剤台	SH-B-180 三和医理科	1
B-161	(欠番)		
B-162	(欠番)		
B-163	(欠番)		
B-164	(欠番)		
B-165	(欠番)		
B-166	垂直保冷庫	MPR-110 サンヨー	3
B-167	(欠番)		
B-168	移動型薬品保冷庫	LBH-4H 日本ファイリング	1
B-169	(欠番)		
B-170	予包剤ケース台	SH-703 三和医理科	3
外来中薬			
B-171	自動分包分割機	UF-303N-21 ウエダ製産	1
B-172	軟膏充填機	2型 日本製薬	1
B-173	軟膏練合台	SH- 大 三和医理科	1
B-174	粉末混合機	YI-1 滝沢医科	1
B-175	顔 面 機	石川式AGA 型 石川工務	1
B-176	(欠番)		
外来X線			
B-177	X線撮影装置	KXO-8E0 東芝	1
B-178	X線TV装置	DT-AV "	1
B-179	カセット交換箱	B 宮沢	2
B-180	自動現像機	VX-400 小西六	1
B-181	作 業 台	- イトーキ	1
外来手術			
B-182	油圧昇降手術椅子	- ミズホ	1
B-183	手術用鏡台	SO-121 "	1
B-184	消毒貯留台	K-11 村中	1
B-185	汚 物 缶	SO-125 ミズホ	1
B-186	手 術 台	SPL-33GNE "	1
B-187	無 影 灯	9003-J110 大協製機	1
B-188	全身麻酔器	カスタム 50KJ アイカ	1
B-189	真空手術器	GI-S2U-CR-SH ミズホ	1
B-190	真空吸引器	MSP-205 ミズホ	1
B-191	シャーカステン	O-42 ニコー医療	1
B-192	殺菌水製造装置	B11-AW 大協製機	2
B-193	加温石炭容器	- ミズホ	2
B-194	足踏式刷毛消毒器	AK-136 "	1
B-195	製 氷 機	IF-8011H 屋崎	1
B-196	保 冷 庫	MPR-210 サンヨー	1

Item No	商品名	規格・型式・製造会社	数量
B-197	保温庫	JF-36 リクラ 外科外来	1
B-198	足踏式汚物箱	5215 アトム	1
B-199	(欠番)		
B-200	(欠番)		
B-201	注射台	BM-252 平谷医科	4
B-202	搬送車	BM-10 "	1
B-203	人工蘇生器	Sタイプ 杉山	2
B-204	超音波手洗装置	MU-214 シャープ	2
B-205	薬品保冷庫	MR-210 サンヨー	4
B-206	煮沸消毒器	H-14 村中	2
B-207	活動診察台	OR-VI "	3
B-208	器械卓子	B-11 "	1
B-209	喉頭鏡	- " 骨科	2
B-210	マッサージ台	SPR-541B 酒井医器	1
B-211	グリップ練習器	SPR-103 "	2
B-212	ゴム式手指運動練習器	SPR-112 "	1
B-213	手指屈伸運動器	DY-11 八重州リハビリ	1
B-214	上肢内外旋運動器	SPR-116 酒井医器	1
B-215	肩関節旋転運動器	SPR-120B "	1
B-216	足関節踵背屈運動器	SPR-205(大) "	1
B-217	膝関節屈伸治療器	SPR-225 "	1
B-218	(欠番)		
B-219	創外固定器	OR-91S 松本医科	1
B-220	人体測定器	SPR-608 酒井医器	1
B-221	座高上下測定計	11755 竹井機器	1
B-222	ピンチメーター	SPR-641 酒井医器	1
B-223	上体反測定器	1230 竹井機器	1
B-224	前屈機能測定器	1229 "	1
B-225	背筋力計	1204 "	1
B-226	肩腕力計	1234 "	1
B-227	握力計	1201 "	1
B-228	角度計	SPR-623 酒井医器	3
B-229	関節用角度計	SPR-621 "	3
B-230	神経診察用具セット	G-176 ユフ植野	3
B-231	ピンチメーター	PC-5036H プレストン	1
B-232	ストレッチャー	KK-210 木村寝台	1
B-233	膝関節背屈運動器	SPR-201(大) 酒井医器 産婦人科外来	1
B-234	手術台	EG-300N タカラベルモント	3
B-235	無影灯	9005-JMD 大協器機	3
B-236	診療ユニット	CH-5480 アトム	7
B-237	手摺付器械卓子	B-11 村中	4
B-238	(欠番)		
B-239	イルリガートル	L-11A 村中	4
B-240	補助灯	OKS-270 大協器機	7
B-241	陰道鏡	CP-500 トイツイ	1
B-242	卵管通気装置	CH-5835 アトム	1
B-243	胎児心拍検出器	2H26 NEC三栄	4
B-244	骨盤計	CH-5571 アトム	2
B-245	井戸式産科学的結合機	- 村中	2

Item No	商品名	規格・型式・製造会社	数量
計測器			
B-246	(欠番)		
B-247	超音波手洗装置	HU-214 シャープ	2
B-248	顕 鏡	- 村中	10
B-249	産褥用陰鏡	CH-5026 アトム	5
B-250	(欠番)		
B-251	生 検 鉗 子	CH-5283 アトム	10
B-252	子宮頸鉗子	CH-5114 "	10
B-253	"	" "	10
B-254	日母型子宮頸管拡張器	5080 "	3
B-255	吸 引 器	CH -5753 "	6
B-256	冷却手術器	HT-500 "	1
B-257	窒 気 メ ス	ED-300 トーイツ	1
B-258	腹 腔 鏡	A-セット オリンパス	1
B-259	精子頸管粘液適合性測定器	CH-5252 アトム	1
B-260	(欠番)		
B-261	(欠番)		
B-262	診 察 台	KC-260 木村寝台	5
B-263	検 眼 鏡	BX-12345 ナイツ	2
B-264	蛋白屈折計	B エルマ	2
B-265	血圧測定器	- 村中	2
外国人外来			
B-266	平衡機能計	1G06 NEC三栄	1
B-267	(欠番)		
B-268	卓上透心器	05P-21 日立工機	1
B-269	水平回転振盪器	VP-10B サクラ	1
B-270	頸 鏡 鏡	BIH-121 オリンパス	3
B-271	分光光度計	100-41 日立	1
B-272	蛋 白 計	PRP-B 日製産業	1
B-273	臨床化学分析器	105SP 日立	1
B-274	乳 生 器	870-6 五十嵐医科	1
B-275	シャーカステン	AU3-2 ニコー医療	1
B-276	初級視機能検査装置	EA-251 森田器械	1
B-277	眼鏡記録装置	124A NEC三栄	1
B-278	シングルプロセッサー	7107A "	1
B-279	視標追従装置	3G16 "	1
B-280	煎 影 灯	8810 大徳器械	1
B-281	油圧手術台	HOT-1500 ミズホ	1
B-282	麻 酔 器	エリートF0 アイカ	1
B-283	麻酔器械台	東医館大型 "	1
B-284	気管挿管用品	B "	1
B-285	油圧昇降椅子	- ミズホ	1
B-286	心 電 計	FD-34 NEC三栄	1
B-287	電気吸引器	HSP-205 ミズホ	1
B-288	電気手術器	GI-S2U-CR-SH "	1
B-289	瞳孔除膜動装置	FC-600 フクダ電子	1
B-290	液量測定計	OX-148JB アトム	1
B-291	シャーカステン	AU3-2 ニコー医療	1
B-292	殺菌水製造装置	811-AW 大徳器械	1
B-293	油圧式手術台	DG 100N タカラベルモント	2

部門名 外国人外来

Item No	商 品 名	規 格・型 式・製 造 会 社	数 量
B-294	無影灯	9005-JHD 大協器械	2
B-295	診療ユニット	K-111 アトム	2
B-296	陰道鏡	CP-500 トーイツ	2
B-297	イルリカートル	L-11 村中	4
B-298	スタンド式照明灯	OKS-270 大協器械	2
B-299	吸引器	CH-5753 アトム	2
B-300	胎児心拍検出器	2H26 NEC三栄	2
B-301	(欠番)		
B-302	(欠番)		
B-303	(欠番)		
B-304	(欠番)		
B-305	(欠番)		
B-306	クスコ氏膝鏡	- 村中	10
B-307	桜井市固定鏡	CH-5020 中 アトム	10
B-308	電動診察台	DR-V1 村中	2
B-309	血圧計卓上用	HH-1100 "	2
B-310	聴診器	HH-3004 "	2
B-311	打鍵器	- "	2
B-312	検眼鏡	BX-12345 ナイツ	2
B-313	蛋白質折計	θ型 エルマ	1
B-314	体重計	AI 大和光学	1
B-315	血沈測定器	三角式、10本立 村中	1
B-316	診察台	KC-260 木村製台	1
B-317	(欠番)		
B-318	検眼鏡	BX-12 ナイツ	1
B-319	器械戸扉	ST-322 大豊機器	1
B-320	卓上包高圧滅菌器	SPA-203 サクラ	1
B-321	分包機	SAP-30 すみれ	1
B-322	コンペア調剤台	SH式 三和医理科	1
B-323	薬品保管庫	LBI-4H 日本ファイリンク	1
B-324	自動上皿天秤	US-30 村上衡器	1
B-325	"	US-600 "	1
B-326	薬用保冷庫	HPR-210 サンヨー	1
B-327	注射薬調剤台	SH 三和医理科	1
B-328	水薬調剤台	SH-113 "	1

部門名 放射治療室

Item No	商品名	規格・型式・製造会社	数量
C-001	ライナック	LHR-15 東芝	1
C-002	位相決め装置	LX30-A "	1
X線診断部分			
C-003	血管造影装置	KXO-1250 東芝	1
C-004	シャーカステン	- 東芝医療用品	1
C-005	全身用CT	TCT-80A 東芝	1
C-006	回診用X線装置	KCO-12HC "	2
C-007	外科用移動式テレビ装置	SX1-6 "	2
C-008	シャーカステン	- 東芝医療用品	1
C-009	間接用シャーカステン	FLA-100C 精光社	1
C-010	人工呼吸器	K-350 木村医科	1
C-011	X線テレビ装置(遠隔)	DT-UG 東芝	1
C-012	" (近接)	DT-KEL "	1
C-013	小児撮影装置	KXO-1250 "	1
C-014	胸部撮影装置	" "	1
C-015	多軌道断層撮影装置	LGH-特 "	1
C-016	四肢一般撮影装置	KXO-1250 "	1
C-017	注射器	- イمامラ	2
C-018	マンモグラフィ	HGB-6i 東芝	1
C-019	キモグラフィ	IRS ブラットル	1
C-020	間接撮影装置	CXMA-100 キヤノン	1
C-021	ブッキー撮影台	ベルチックス シーメンス	1
C-022	直接拡大撮影装置	KXO-850 東芝	1
C-023	自動現像機	VX-400 小西六	2
C-024	カセット	経産 東芝	1
C-025	現像用具	- 東芝医療用品	1
C-026	複写機	MS-11256 小西六	1
C-027	整理箱	HN-63 コトアキ	1
C-028	シャーカステン	- 東芝医療用品	6
C-029	ステレオシャーカステン	SMS ステレオビューア 小西六	1
C-030	TVフィルムシャーカステン	SMS テレビビューア "	1
C-031	サーバイメーター	T65-113 アロカ	2
生理機能検査部			
C-032	超音波診断装置	12A 東芝	1
C-033	セクタ式 超音波診断装置	40A "	1
C-034	リニア式 超音波診断装置	50A "	1
C-035	リニア式電子走査形 超音波診断装置	SAL-22A "	1
C-036	超音波診断装置用プローブ	- "	1
C-037	トレッドミル	DC-103 NEC三栄	1
C-038	心電図モニター	2E-31A "	1
C-039	心電計	1E-31 "	1
C-040	エルゴメーター	ED-150 "	1
C-041	マスター踏台	- フクダ電子	1
C-042	呼吸代謝測定装置	391 NEC三栄	1
C-043	心電図計	PSC-5103 日本光電	1
C-044	ベクトル心電計	VA-36R フクダ電子	1
C-045	6チャンネル心電計	ECG-6306 日本光電	2
C-046	心電計	ECG-5403 "	4

Item No	商品名	規格・型式・製造会社	数量
C-047	長時間心電図記録再生装置	SCN240 フクダ電子	1
C-048	ハートコーダ	232A NEC三栄	10
C-049	脳波計	ECG-6518 日本光電	1
C-050	脳波計	1A91 NEC三栄	2
C-051	(欠番)		
C-052	肺機能測定装置	CHESTAC 65 チュースI	1
C-053	気道過敏性測定装置	ASTOGRAPHI (TCK-6100H) "	1
C-054	基礎代謝測定器	MARK-111 "	1
C-055	体アレスチモグラフ	CS818F "	1
C-056	食道内視鏡	GIF-D1 オリンパス	1
C-057	十二指腸前方視型上部消化内視鏡	GIF-XQ "	2
C-058	腎内視鏡	GF-B3 "	2
C-059	十二指腸内視鏡	JF84+1T "	1
C-060	処常用上部消化管内視鏡	TGF-2D "	1
C-061	大腸内視鏡	CF-18H "	1
C-062	大腸内視鏡	CF-18H "	1
C-063	直腸内視鏡	CF-HR3W "	1
C-064	処常用大腸内視鏡	TCF-2L2 "	1
C-065	(欠番)		
C-066	準拡大腹腔鏡	LA-SL-C-11b w/ LA-FX 町田	1
C-067	(欠番)		
C-068	直腸鏡	TCF-1S オリンパス	1
C-069	腎臓内視鏡	GIF-1H "	1
C-070	(欠番)		
C-071	胆道鏡	ICH-6T-11 町田	1
C-072	小腸内視鏡	SIF-B オリンパス	1
C-073	小児用上部消化管内視鏡	GIF-0H "	1
C-074	小児用胃内視鏡	GIF-K2 "	1
C-075	(欠番)		
C-076	気管支内視鏡	BF-B3R "	2
C-077	気管支カテーテル	FBC-6 町田	1
C-078	小児異物用挿管気管支内視鏡	BF-B3R オリンパス	1
C-079	麻酔ICU用喉頭気管支内視鏡	BF-1TR+BF-2TR "	2
C-080	視床鏡	HED-SL-C 町田	1
C-081	膀胱鏡	THR-SL-A "	1
C-082	(欠番)		
C-083	(欠番)		
C-084	気管支カテーテル	FBC-6 町田	1
C-085	(欠番)		
C-086	(欠番)		
C-087	子宮鏡	GIF-T1 オリンパス	2
C-088	(欠番)		
C-089	(欠番)		
C-090	顕微鏡	LS-2 オリンパス	4
C-091	カメラ	OK-1 "	4
C-092	ビデオカメラシステム	OTV-E "	1
C-093	内視鏡用光源装置	CLV 4/CLE-AU 4/CLS-F/CLK-3 "	10

部門名 生理機能検査部

Item No	商 品 名	規 格・型 式・製 造 会 社	数 量
C-094	(欠番)		
C-095	内視鏡洗浄装置	HC-11 昭永	2
C-096	(欠番)		
C-097	高周波電気凝固装置	UFS オリンパス	1
C-098	自動送気装置	CO2 PNI WISAP 中村医科	1
C-099	(欠番)		
C-100	(欠番)		
C-101	(欠番)		
C-102	内視鏡保管庫	YEK-3 恵美商会	2
C-103	標準生検鉗子	各種 オリンパス	19
C-104	右窓生検鉗子	" "	20
C-105	造形チューブ	" "	10
C-106	鉗子孔洗浄ブラシ	" "	30
C-107	凝固鉗子	" "	10
C-108	内視鏡投影鏡	EP "	2

Item No	商 品 名	規 格・型 式・製 造 会 社	数 量
D-001	万能顕微鏡	AIB-SHLB2 オリンパス	1
D-002	顕微鏡写真撮影装置	PH-10-35AD-1 "	1
D-003	写真引伸機	CF-670 フジ	1
D-004	PHメーター	F-8 日立	1
D-005	細胞診自動染色装置	RSP-50 サクラ	1
D-006	臓器撮影装置	UP-R サクラ	1
D-007	純水製造装置	WA-52 ヤマト	1
D-008	(欠番)		
D-009	大型滑走式マイクローム	LS-113 大和光機	1
D-010	生物顕微鏡	BHT-121 オリンパス	1
D-011	解剖台	KA-DB サクラ	2
D-012	運搬車用体重計	FLS-1800 "	2
D-013	解剖用照明灯	LK-10A "	2
D-014	補助灯	4H "	2
D-015	小型高圧蒸気滅菌器	SPA-320 "	1
D-016	臓器撮影器	UP-R "	1
D-017	マイクローム用ナイフ	24cm "	8
D-018	(欠番)		
D-019	(欠番)		
D-020	コールドトーム	CH-41 サクラ	1
D-021	自動固定包埋装置	VRX-23 "	2
D-022	パラフィン熔融器	PH-40Q-II サクラ	2
D-023	組織固定用振盪器	VSJ-108 "	1
D-024	標本ブロック加温器	SHB-1 "	2
D-025	カメラ	AE-1 キヤノン	2
D-026	カメラ付属品	Canox "	2
D-027	超音波ビベット洗浄機	AW-31 ヤマト	1
D-028	自動組織収集装置	CF-12C サクラ	1
D-029	マイクローム用ナイフ	S-35 "	3
D-030	上皿式直示天秤	PTA-1600D 長計量器	1
D-031	直示天秤	C3-2000 "	1
D-032	卓上遠心器	SCT-40B 日立	2
D-033	ユニバーサルホモジナイザー	HIB 池本理化	1
D-034	箱 気 罫	PA-810 高島商店	1
D-035	電気脱灰機	T-64 "	1
D-036	ビベット乾燥器	DPA-21 ヤマト	1
D-037	マイクロプロジェクター	XH-500-11Z 千代田光学	1
D-038	電磁攪拌器	4208 池本理化	1
D-039	(欠番)		
D-040	恒 温 槽	IC-42 ヤマト	1
D-041	倒立型顕微鏡	IHT-413 オリンパス	1
D-042	無 菌 箱	1033 池本理化	1
D-043	屍体冷却庫	HRE-2H サクラ	2
D-044	顕 微 鏡	BHT-321 オリンパス	4
D-045	(欠番)		
D-046	自動分析装置	705 日立	1
D-047	(欠番)		
D-048	分光々度計	100-26 日立	1

検査部

Item No	商 品 名	規 格・型 式・製 造 会 社	数 量
D-049	緊急用単項目分析装置	105-SP "	1
D-050	多試料分光光度計	105-50 "	1
D-051	ビベット保存箱	ビベックス6 池本理化	3
D-052	血液 保存庫	BB-2 サクラ	4
D-053	卓上型血液専用冷蔵庫	CT-1 "	2
D-054	血液バック吊下げ具	SR-1269-2 "	6
D-055	血液バック棚仕切り板	SR-1355-2 "	18
D-056	血液分離器	05P-22 日立工機	1
D-057	遠心形フリーズ ドライヤー	RC-11 ヤマト	1
D-058	生物顕微鏡(双眼)	BH1-121 オリンパス	1
D-059	普通顕微鏡(単眼)	CHBS-023 "	2
D-060	血球洗浄器	HC-300 日立工機	1
D-061	超 低 温 槽	ESL-360SS 荏原設備	1
D-062	大容量冷却遠心機	6PR-52 日立工機	1
D-063	全自動乾熱滅菌器	HE-31 サクラ	1
D-064	全自動洗浄装置	S-100H 池本理化	1
D-065	電気定温乾燥器	TK-21 サクラ	1
D-066	高压滅菌器	ASV3001 "	1
D-067	(欠番)		
D-068	ビベット洗浄器	AW-31 ヤマト	1
D-069	小型冷却遠心機	05PR-22 日立工機	3
D-070	顕微鏡	BHF-342 オリンパス	1
D-071	CRP測定器	CH-40 平沢	1
D-072	自動マイクロタイター	マイクロ 120 萱垣	1
D-073	(欠番)		
D-074	ヨーク自動希釈装置	2110- 2111, 2112, 2113 ヤマト	1
D-075	(欠番)		
D-076	分注器	811, 621 池本理化	3
D-077	自動分注器	FH-1000 平沢	1
D-078	自動血球洗浄装置	HC-300 日立工機	1
D-079	恒温水槽	KE-3 サクラ	1
D-080	電気恒温水槽	KU-21 "	1
D-081	(欠番)		
D-082	タッチミキサー	HI-11 ヤマト	2
D-083	PHメーター	H-8S 堀場	1
D-084	顕 微 鏡	BHT-121 オリンパス	2
D-085	恒温水槽	KE-3 サクラ	1
D-086	ビベット洗浄器	2156-411 池本理化	1
D-087	遠心分離器	05PR -22 日立工機	1
D-088	ディープ フリーザー	UL-100A サクラ	1
D-089	血小板粘着能測定器	- 医学器械	1
D-090	ヘマトクリット遠心器	HC-201 日立工機	1
D-091	塗抹標本自動染色装置	RSG-50 サクラ	1
D-092	顕微鏡写真装置	PH-10-35H オリンパス	1
D-093	回転式血液粘度計	LVT-C/P ブルックフィールド	1
D-094	細胞電気泳動装置	DP-225 コスモ	1
D-095	双眼顕微鏡	BHT-121 オリンパス	2
D-096	サーモミキサー	DM-2 東洋科学	2

部門名 検査部

Item No	商品名	規格・型式・製造会社	数量
D-097	標準比重計	- 池本理化	1
D-098	プロトンピンメーター	TE-20 エルマ	1
D-099	血液凝固能検査器	TE-30 "	1
D-100	分注器(手動式)	811, 821 池本理化	2
D-101	自動分注器	FI-100D 平沢	1
D-102	通心器	05PR-22 日立工機	1
D-103	(欠番)		
D-104	(欠番)		
D-105	化学天秤	PI4-160D 長計器	1
D-106	天秤台	T-1 "	3
D-107	直示上皿天秤	PI4-1600D "	1
D-108	苛薬天秤	PD2-300W "	1
D-109	電子上皿天秤	PD2-3000W "	1
D-110	電子上皿天秤	H1-20A "	1
D-111	電子上皿天秤	C3-200D "	1
D-112	紫外可視分光光度計	100-20 日立	1
D-113	ガスクロマトグラフィ	663-50 "	1
D-114	液体クロマトグラフィ	638-50 "	1
D-115	大容量冷却遠心器	6PR-52 日立工機	1
D-116	大容量遠心器	6PR-52 "	1
D-117	クリーンベンチ	CCV-811 日立	1
D-118	プレハブ冷蔵庫	CR-40 ヤマト	1
D-119	プレハブ恒温恒湿庫	HR-016 ヤマト	1
D-120	プレハブ恒温恒湿庫	CA-016 "	1
D-121	分光光度計	100-41 日立	1
D-122	自動記録分光光度計	220A "	1
D-123	蛍光光度計	650-105 "	1
D-124	電解質分析装置	775 "	1
D-125	Na Kアナライザー	セラ300A 堀場	1
D-126	Ca, Mg 計数器	CA-202 平沼	1
D-127	自記濃度計	HAD-501 "	1
D-128	卓上計器	CX-1 キヤノン	1
D-129	免疫電気泳動装置	OP-300 コスモ	2
D-130	全自動電気泳動装置	FE0-11 "	1
D-131	寒天電気泳動装置	OP-225 "	1
D-132	ディスク泳動装置	12G 富士理研	1
D-133	電気泳動スキャン装置	デンシトロン20 精光	1
D-134	電気泳動蛍光スキャン装置	FR-1 "	1
D-135	(欠番)		
D-136	クロライドメーター	CL-6S 平沼	1
D-137	定温ドライヤー	DX-58 ヤマト	1
D-138	乾熱滅菌器	SH-41 "	1
D-139	ピベット・ドライヤー	DPA-21 "	1
D-140	超音波ピベット洗浄器	AM-31 "	1
D-141	ウォーターバス インキュベーター	BT-46 "	1
D-142	PHメーター	F-8 堀場	1
D-143	(欠番)		

部門名 検査部

Item No.	商 品 名	規 格・型 式・製 造 会 社	数 量
D-144	粉 碎 器	UT-21 ヤマト	1
D-145	サーモミキサー	THE-21 東洋科学	5
D-146	脱気攪拌器	4206 池本理化	2
D-147	分 注 器	FII-100D 平沢	5
D-148	分 注 器	JS-10 "	10
D-149	マイクロピペット	- 東海医理科	20
D-150	アクリル真空乾燥器	YB-1 サンコー・プラスチック	1
D-151	アクリル真空乾燥器	YB-2 "	1
D-152	懸濁温度計	- ヤマト	1
D-153	尿自動分析装置	HS-7 京都第一科学	2
D-154	多項目自動血球計算器	SYSNEX CC-170 東亜医用電子	1
D-155	自動血球計算器	SYSNEX CC-130 "	5
D-156	自動血小板計算器	PL-100 "	2
D-157	ピペット洗浄器	AW-31 ヤマト	1
D-158	顕 微 鏡	BHT-121 オリンパス	15
D-159	顕微鏡写真陰影装置	PK-6 "	1
D-160	ディスカッション 顕微鏡	BH2-HDOG "	1
D-161	遠心分離器	OS... 2 日立工機	1
D-162	小型卓上遠心器	SCI48B "	1
		SCI48C "	1
D-163	分光光度計	100-41 日立	1
D-164	サーモミキサー	DNR-2 東洋科学	1
D-165	胃液PH測定記録計	HH-5FS 東亜電波	1
D-166	唾液計算板記録計	ビルケルデルク エルマ	2
D-167	(欠番)		
D-168	分 注 器	FII-100D 平沢	2
D-169	分 注 器	JS-10 "	5
D-170	血液標本塗抹装置	ムーブリング サクラ	1
D-171	自動血球測定装置	ABS-50F フクダ電子	5
D-172	超音波洗浄装置	US-200S サクラ	1
D-173	PHメーター	F-8 堀精	1
D-174	尿比重用簡析計	4-670 エルマ	2
D-175	浸 透 圧 計	OSA-21 日機装	1
D-176	CO2 培養器	3319 東海医理科	1
D-177	培養培養器	1467 池本理化	1
D-178	回転培養装置	KB-400 サクラ	1
D-179	回転培養装置	4858 東海医理科	1
D-180	ディープ フリーザー	ESL-360A サクラ	1
D-181	高速冷却遠心器	20PR-520 日立工機	1
D-182	小型超音波洗浄器	US-200S サクラ	1
D-183	過 濾 器	- 柴田化学器械	1
D-184	万能顕微鏡	AHB-SH-LB-2 オリンパス	1
D-185	冷凍乾燥遠心器	RC-11 ヤマト	1
D-186	低温恒温器	LL-81 "	1
D-187	滴 定 筒	- トミー精工	2
D-188	(欠番)		
D-189	組織培養用具	- 池本理化	1
D-190	組織培養用具	- "	1

部門名 検査部

Item No	商品名	規格・型式・製造会社	数量
D-191	コロニー計器	2093 "	1
D-192	自動培地滅菌装置	AS-3 久保田	1
D-193	自動培地無菌充填装置	HP-320 "	1
D-194	コックホ蒸気消毒器	C-36E サクラ	1
D-195	小型蒸気滅菌器	ASV-3001 "	1
D-196	大型 "	FVA-50 "	1
D-197	熱風乾燥器	NK-31 "	2
D-198	乾熱滅菌器	HE-21 "	1
D-199	超音波洗浄槽	US-200YSBD "	1
D-200	2倍流し	NSF-180 ヤマト	2
D-201	純水製造装置	WA-72 "	1
D-202	純水貯蔵タンク	- "	10
D-203	自動硬水軟化装置	HARK 59 サクラ	1
D-204	高圧蒸気滅菌器	ASV-3001 "	2
D-205	乾熱滅菌器	HE-21 "	1
D-206	培地滅菌器	BH-200B "	1
D-207	双眼顕微鏡	BH1-323 オリンパス	2
D-208	カメラ顕微鏡	PH-10AD "	1
D-209	位相差装置	BH2-PC-2 "	1
D-210	暗視野装置	BH2-DCD "	1
D-211	蛍光顕微鏡	BH1-342 "	1
D-212	ディスクカッション 顕微鏡	BH2-HDCG "	1
D-213	コロニー計器	バイオトラン III 久保田	1
D-214	(欠番)		
D-215	ウォーターバス	BX-31 ヤマト	1
D-216	(欠番)		
D-217	サーモミキサー	DHR-2 東洋科学	2
D-218	ピペット洗浄器	AH-31 ヤマト	1
D-219	ホモジナイザー	HB 池本理化	2
D-220	血清凝固器	BH-200B サクラ	1
D-221	嫌気性培養装置	1028 東海医理科	1
D-222	嫌気性菌瓶	- 三光純薬	10
D-223	高性能無菌実験台	CCV-811 日立	1
D-224	(欠番)		
D-225	分注器	JS-10 平沢	5
D-226	マイクロピペット	固定容量式、可変容量式 東海医理科	1
D-227	毛細管ピペット	- ヤトロン	15
D-228	卓上小型遠心器	OSP-22 日立工機	1
D-229	(欠番)		
D-230	空気清浄機	コサトロン CI40H サクラ	1
D-231	救急車	H1-ACE YH50LV-JRE トヨタ	3
D-232	"	IJ60LV-KC "	1
D-233	肝臓切除器械	改良型 大祐医科	2
D-234	直腸結腸吻合器	- "	2
D-235	胆道内視鏡	FCH-612 町田	2
D-236	S字結腸鏡	25cm, 30cm, 35cm ユフ精器	1
D-237	胆道外科手術器械	- 大祐医科	1

部門名 中央手術部

Item No	商 品 名	規 格・型 式・製 造 会 社	数 量
D-238	総胆管手術器械	— スクラー	1
D-239	大腸内視鏡	FCS-150 町田	2
D-240	胆道造影器	— 高砂医科	1
D-241	選択的腹部造影器	— ”	5
D-242	胃 鏡 合 器	— 大祐医科	2
D-243	胃腸鏡合器	— ”	2
D-244	胃 鉗 子	直反 ”	1
D-245	腸 鉗 子	直弯 ”	1
D-246	自動卵膜器	— —	1
D-247	三 腎 鉗 子	— —	1
D-248	心 耳 鉗 子	— 大祐医科	1
D-249	氣 管 鉗 子	— ”	5
D-250	手術顕微鏡	OHK-GA オリンパス	1
D-251	ハリントン手術器械	— ミズホ	1
D-252	人工股関節	SOH 大, 中, 小 ”	1
D-253	関 節 鏡	複辺式21号31号 CL シンコーコーキ	2
D-254	人工膝関節手術器械	マーク2 礎医科	1
D-255	人工膝関節	” ミズホ	6
D-256	空圧式母指	バッテリー式 —	1
D-257	ラミネクトミ手術器械	— ミズホ	1
D-258	骨接圧自接合手術器械	J481-A 風養堂	1
D-259	エンダー打セット	— ミズホ	20
D-260	股関節人工骨頭	42, 44, 46, 48mm dia ”	1
D-261	骨生検セット	竹光式 ”	2
D-262	万能骨手術器	H-200 ミズホ	2
D-263	簡易型手術台	— 高砂医科	1
D-264	手術モーター	— 大祐医科 神経外科	1
D-265	炭酸ガスレーザー手術 装置	Hel-442 持田製薬	1
D-266	電動筋鞘骨穿孔器	07-731-00 ミズホ	1
D-267	顕微鏡穿孔器用バー	07-731-04 ”	10
D-268	電動式、脳神経外科 手術セット	143 松本医科	1
D-269	双極性凝固器	Hicro 3D ミズホ	1
D-270	額 帯 鏡	— 第一医科	1
D-271	照 明 灯	— 山田医科(照明)	1
D-272	ヤシャルギル型腹腔 固定器	07-173-00 174-00 ミズホ	1
D-273	シリコンチューブ 尿管	07-222-00 ”	10
D-274	双極性止血鉗子	— ”	1
D-275	脳外科手術器械セット	東大選定型 ”	1
D-276	経鼻的下垂体手術器械 セット	— 高砂医科	1
D-277	頸椎前方固定手術器械 セット	02-110-00 ミズホ	1
D-278	脳立体定位装置	SH-3-H ナルシゲ	1
D-279	脳外科用動脈瘤手術セット	— ミズホ	1
D-280	動脈用クリップ	07-940 01~08 ”	24

部門名 中央手術部

Item No	商品名	規格・型式・製造会社	数量
D-281	軟性懸室管	07-217-00 "	10
D-282	懸室股部カテーテル	- クリエイトメディック	10
D-283	髄液貯溜器	AT, AB ミズホ	20
D-284	円錐ドリル	07-016-01 "	10
D-285	針状錐ドリル	07-016-02 "	10
D-286	球状錐ドリル	07-016-03 "	5
D-287	頭皮クリップ	07-061-00 "	100
D-288	頭皮クリップ用鋏子	07-064-00 "	2
D-289	頭皮クリップ保存箱	07-065-00 "	2
D-290	頭皮牽引針	07-191-00 "	20
D-291	ヘキクリップ鋏子	07-082-00 "	4
D-292	ヘキクリップ小	07-086-01 "	100
D-293	" 中	07-086-02 "	100
D-294	" 大	07-086-04 "	20
神経外科			
D-295	手術台	HOT-5500 ミズホ	1
D-296	無影灯	Kr6851 山田医療照明	1
D-297	麻酔器	エリート 60V アイカ	1
D-298	扇型器械台	KH-114 ミズホ	1
D-299	消毒盤台	- "	1
D-300	油圧昇降手術椅子	08-367-00 "	2
D-301	消毒貯留台	K-11 村中	1
D-302	麻酔器械台	東医歯大型 アイカ	1
D-303	血圧計	UR-151P パラマ	1
D-304	(欠番)		
D-305	手術台	HOT-5500 ミズホ	1
D-306	無影灯	DKS9010-JHD 大協器械	1
D-307	麻酔器	エリート 60V アイカ	1
D-308	扇型器械台	KH-114 ミズホ	1
D-309	消毒盤台	- "	1
D-310	油圧昇降手術椅子	08-367-00 "	2
D-311	消毒貯留台	K-11 村中	1
D-312	麻酔器械台	東医歯大型 アイカ	1
D-313	血圧計	UR-151P パラマ	1
D-314	(欠番)		
D-315	手術台	HOT-5500 ミズホ	1
D-316	無影灯	Kr-6851 山田医療照明	1
D-317	麻酔器	エリート 60V アイカ	1
D-318	扇型器械台	KH-114 ミズホ	1
D-319	消毒盤台	- "	1
D-320	油圧昇降手術椅子	08-367-00 "	2
D-321	消毒貯留台	K-11 村中	1
D-322	麻酔器械台	東医歯大型 アイカ	1
D-323	血圧計	UR-151P パラマ	1
D-324	(欠番)		
D-325	電動油圧整形手術台	HOS-1100N2 ミズホ	1
D-326	無影灯	Kr-CAR7-7 山田医療照明	1
D-327	扇型器械台	KH-114 ミズホ	1
D-328	消毒盤台	- "	1
D-329	油圧昇降手術椅子	08-367-00 "	2

部門名 中央手術部

Item No	商 品 名	規 格・型 式・製 造 会 社	数 量
D-330	消毒貯留缶台	K-11 村中	1
D-331	麻酔器械台	東医歯大型 アイカ	1
D-332	血 圧 計	UH-15TP パラマ	1
D-333	(欠番)		
D-334	手 術 台	HST-7000 ミズホ	1
D-335	無 影 灯	Kr-CAR-A18-4-4L・DF 山田医療照明	1
D-336	麻酔器械台	KU-114 ミズホ	1
D-337	消 毒 盤 台	- "	1
D-338	袖座昇降手術椅子	08-367-00 "	2
D-339	麻酔器械台	東医歯大型 アイカ	1
D-340	血 圧 計	UH-15TP パラマ	1
D-341	(欠番)		
D-342	埋込器械戸棚	SI-E サクラ	1
D-343	イルリガートル	L-12B 車付 村中	2
D-344	酸素流量計	OX-140JB アトム	1
D-345	器 械 台	SO-113 ミズホ	1
D-346	手術用踏台	一段式 -	2
D-347	手術用踏台	二段式 -	2
D-348	殺菌水製造装置	DKS-811AH 大協器械	1
D-349	超音波手洗装置	HU-214 シャープ	1
D-350	患者運搬者	KK-611 木村製台	1
D-351	手 術 台	HRT-3100 ミズホ	1
D-352	無 影 灯	DKS-9010-JHD 大協器械	1
D-353	麻 酔 器	HD-800 泉工医科	1
D-354	体 温 計	HC-8 立石	1
D-355	X線撮影装置TV付	SXT-6 東芝	1
D-356	手 術 台	HOT-5500 ミズホ	1
D-357	無 影 灯	DKS-9010-JHD 大協器械	1
D-358	麻 酔 器	HD-800 泉工医科	1
D-359	欠番		
D-360	自動現像機	VX-400 小西六	1
D-361	(欠番)		
D-362	(欠番)		
D-363	(欠番)		
D-364	(欠番)		
D-365	(欠番)		
D-366	(欠番)		
D-367	(欠番)		
D-368	(欠番)		
D-369	(欠番)		
D-370	(欠番)		
D-371	手 術 台	HOS-1100N2 ミズホ	1
D-372	無 影 灯	DKS-9010-JHD 大協器械	1
D-373	体 温 計	HC-8 立石	1
D-374	心電図モニター	2E31A NEC三栄	2
D-375	心電図モニター	2E31A "	2
D-376	監視除細動装置	FC-600 フクダ電子	2
D-377	電気手術器	GT-S2U-CR-SH ミズホ	3
D-378	脈 波 計	1A71 NEC三栄	1

部門名 中央手術部

Item No	商 品 名	規 格・型 式・製 造 会 社	数 量
D-379	人工心臓装置	UIB-VI 橋研	2
D-380	低体温自動調節装置	700 アイカ	1
D-381	(欠番)		
D-382	呼吸ガスモニター	1H21A NEC三栄	1
D-383	換気量測定器	RH-100 ミナト医科	5
D-384	自動輸液ポンプ	AIP-S1 アトム	2
D-385	自動輸液ポンプ	AIP-R1 "	8
D-386	電圧血流計	RT-500 東海医理科	1
D-387	手術モニター	3G1 NEC三栄	2
D-388	動脈圧監視装置	BP-203X 日本コーリン	2
D-389	喉 頭 鏡	104-02-100 アイカ	1
D-390	経皮下酸素分圧測定器	PO-200 トーハシ	1
D-391	深部照明灯	- 大協器械	4
D-392	経皮下CO2分圧測定器	PO-200 トーイツ	1
D-393	殺菌水装置	DKS-811AW 大協器械	6
D-394	超音波手洗装置	HU-214 シャープ	1
D-395	殺菌水製造装置	DKS-811AW 大協器械	6
D-396	超音波手洗装置	HU-214 シャープ	1
D-397	埋込式器械戸肌	ST-8 サクラ	2
D-398	イルリカート台	L-12B.車付 村中	2
D-399	酸系流量計	S302 新銳	1
D-400	器 械 台	SO-113 ミズホ	1
D-401	患者運搬車	KK-612 木村寝台	2
D-402	小児用循環麻酔回路	103-01-100 -	1
D-403	(欠番)		
D-404	血液加温器	H-2000 東レ	4
D-405	冷却手術装置	HC-75X テルモライト	2
D-406	電動デルマトーム	3-32 ミズホ	1
D-407	製 氷 器	IH-150DH-ST 星崎	1
D-408	電気冷蔵庫	R-826H 日立	4
D-409	(欠番)		
D-410	(欠番)		
D-411	超音波洗浄装置	US-200S サクラ	1
D-412	グローブ乾燥散粉器	G-450P "	1
D-413	洗浄滅菌装置	SHS-400 "	1
D-414	(欠番)		
D-415	高圧蒸気滅菌装置	ΣR-G09 サクラ	1
D-416	"	FOA-24S2PC "	1
D-417	酸化エチレンガス滅菌装置	FOA-800 "	1
D-418	ガスアエレーター	EGF-800 "	1

部 門 名 薬 房

Item No	商 品 名	規 格・型 式・製 造 会 社	数 匪
J-001	失語テスト用具	SP-200 八重州リハビリ	1
J-002	訓練用ベット	PC6011C ブレストン	1
J-003	起立台	SPR-302 酒井医療	1
J-004	大腿四頭筋訓練器	SPR-240 "	1
J-005	電動車椅子	KE-5 カワムラサイクル	3
J-006	(欠番)		
J-007	(欠番)		
J-008	舌頭訓練器	1757J 相模電気	4
J-009	胸背部矯正装置	SPR-405 酒井医療	1
J-010	(欠番)		
J-011	(欠番)		
J-012	自転車運動練習器	SPR-251 酒井医療	2
J-013	(欠番)		
J-014	(欠番)		
J-015	(欠番)		
J-016	(欠番)		
J-017	(欠番)		
J-018	関節角度計	SPR-621 ~ 625 酒井医療	3
J-019	筋力測定器	SD10-07 鈴木医療器	2
J-020	(欠番)		
J-021	電動型関節牽引装置	OL200 OG技研	1
J-022	袖状式背椎矯正装置	KB-8-003 カナケン	1
J-023	クリップ練習器	SPR-102, 103 酒井医療	2
J-024	ピンチメーター	SPR-641 "	1
J-025	肘関節屈伸運動器	SPR-131 "	1
J-026	肘関節捻転運動器	SPR-120A "	1
J-027	~ 031 (欠番)		

部門名

Item No	商 品 名	規 格・型 式・製 造 会 社	数 量
P-001	英文タイプライター電動式	705 ヘルメス	1
P-002	英文タイプライター	ベビー "	2
P-003	ICU, CCUモニター	OEC-3200B 日本光電	1
P-004	電圧血球計	HFV-1200 "	1
P-005	切片機	IS-113 大和光電	1
P-006	会議用顕微鏡	BH2-H00G "	1
P-007	自動研磨機	SH-72 サクラ	1
P-008	自動プロジェクター	- エルモ	1
P-009	CO2 培養機	JP-41 ヤマト	1
P-010	切片機	IS-113 大和光電	1
P-011	手術用顕微鏡	OHE-6A オリンパス	2
P-012	人工心肺装置	HHS-15 泉工医科	1
P-013	低体温装置	700 アイカ	2
P-014	心電計	ECG-7524 日本光電	1
P-015	人工呼吸器	- アイカ	1
P-016	肺モデル	A-47 京都科学	1
P-017	人工呼吸器	- アイカ	1
P-018	人工呼吸器	- "	1
P-019	モニター	OEC-3200B 日本光電	1
P-020	自動生化学分析装置	705 日立	1
P-021	レーザーネフェロメーター	LN-Rate 60 常光	1
P-022	無菌試験台	SCV-1301EC-11 日立	1
P-023	無菌工作台	SCV-1300EC-11 "	1
P-024	心拍出量計	HLC-4200H 日本光電	1
P-025	ベントレン氮化器	ハローマチック アイカ	2
P-026	麻酔器	オスタム 50 "	2
P-027	~ 063 (欠番)		
P-064	ポケットベル型ドクターページング装置	- 松下通信	1
P-065	手術室用T. V. 撮影装置	- 松下電器	1
P-066	(欠番)		
P-067	乗 用 車	HS112L-SEKOS トヨタ	1
P-068	マイクロバス	RB20L-HDER "	1
P-069	工具運搬車	KH20LV-JR "	1
P-070	(欠番)		
P-071	音響反射板	SSR-1001 コトブキ	5
P-072	(欠番)		
P-073	三管式カラーカメラ	DXC-H3PK ソニー	1
P-074	編集用ビデオカメラ	V05850P "	2
P-075	ビデオカセットレコーダー	V05800PS "	1
P-076	ビデオカセットテープ	KCA-60/30, KCS-20 "	150
P-077	可搬式、ビデオカメラ	DXC-1820PK "	1
P-078	可搬式、ビデオカセット レコーダー	V0-4800PS "	1
P-079	カラー-TV モニター	PVH-9000HE "	1
P-080	16mm フィルム プロジェクター	SC-10S-CC1R "	1
P-081	35mm スライド プロジェクター	S AV-2050 "	1
P-082	写真引伸機	450H-C フジモト	1
P-083	麻酔器脚台	UP-R サクラ	1
P-084	プレスカメラ	ホースマン -	1
P-085	カメラ	F-3 ニコン	2

部門名

Item No.	商品名	規格・型式	製造会社	数量
P-086	ミノルタ オートメーター	-	ミノルタ	1
P-087	コピースタンド	PF-A	ニコン	1
P-088	(欠番)	-	-	-
P-089	スライドコピーアパレイタス	-	-	1
P-090	タンク	120	-	5
P-091	タンク	135	-	5
P-092	フラッシュユニット	-	-	2
P-093	(欠番)	-	-	-
P-094	乾燥機	FL	-	1
P-095	三脚	PX701F	-	1
P-096	三脚	VX-501	-	1
P-097	スクリーン HW-3	KS-15	共栄	1
P-098	カメラ アダプター	CHA-7CE	ソニー	1
P-099	バッテリー バック	BP-60	"	6
P-100	キャリング カート	BH-4800	"	1
P-101	接続用ケーブル	CCQ-10AR	"	1
P-102	接続用ケーブル	UGC-2	"	2
P-103	ダビング ケーブル	VDC-5	"	1
P-104	音声接続コード	RK-74A	"	1
P-105	電子顕微鏡	H-600-2	日立	1
P-106	イオンスパッター	IB-3	"	1
P-107	コールドトーム	CH-41	サクラ	1
P-108	自動研磨機	HW-72	"	1
P-109	冷凍エッチング装置	COLD ETCHING MACHINE	日立	1
P-110	電顕用相紙包埋器	REM-208	サクラ	1
P-111	オートステナー	RSII-50-1	"	1
P-112	低温槽	FG-100A	"	1
P-113	立体顕微鏡	SZ-2	オリンパス	1
P-114	写真引伸機	CF-670	-	1
P-115	自動顕像機	TB-3-75	-	1
P-116	臨界点干装置	IICP-2	-	1
P-117	顕微鏡	BHT-321	オリンパス	1
P-118	走査型電子顕微鏡	S-520	日立	1
P-119	ポリグラフ	RH-6000	日本光澤	1
P-120	インキュベーター	IF-1B	サクラ	1
P-121	純水製造装置	HA-52	ヤマト	1
P-122	ピペット洗浄器	AH-31	"	1
P-123	製氷機	F-1208	尾崎	-
P-124	双眼顕微鏡	R21-B1-3	-	4
P-125	CO2 培養器	IC-16G	サクラ	2
P-126	倒立顕微鏡	IHT-402	オリンパス	3
P-127	蛍光顕微鏡	BHF-342	"	2
P-128	蛍光分光光度計	650-60	日立	1
P-129	紫外分光光度計	220 A 557	"	1
P-130	高速液体クロマトグラフィ	635 A	"	1

部門名

Item No	商品名	規格・型式	製造会社	数量
P-131	ガスクロマトグラフ	163	日立	1
P-132	遠心器	05P-22	日立工機	4
P-133	超音波ビベット洗浄器	CA-3320	海上自衛隊	1
P-134	低温槽	FG-100A	-	1
P-135	高圧滅菌器	FYA-150SL	サクラ	1
P-136	乾熱滅菌器	HE-21	"	2
P-137	蒸溜水製造装置	WA-52	ヤマト	2
P-138	超遠心分離器	85P72	日立工機	1
P-139	全自動高速遠心機	20Pi-52P	"	2
P-140	埋込式器戸棚	BS-BCII	美和	8
P-141	"	BS-BCII	"	3
P-142	埋込式シャーカステン		ニコー	11
P-143	便器洗浄消毒器	BS-5	サクラ	29

中日友好医院

门(急)诊医疗工作统计

1985年1月1日—1月31日

1985-1

1985年1月门诊部中、西医各科病人数及医师来门诊情况

编号	科别	门诊病人总数	其中初诊病人数	初诊病人百分比	实际门诊工作日	平均每日门诊病人人数	每日门诊工作日医师均值	主任和主治医师出门诊百分比(%)
合计	全院	12768	6527	51.12	25	510.72	90.32	63.27
1	中医	3305	1242	37.58	25	132.20	35.8	55.75
2	西医	9463	5285	55.85	25	378.52	54.52	68.22

表1.

统计室主任 沈素岐 制表 朱科

1985年1月份门诊中医各科门诊人次及医师来门诊情况

编号	科别	门诊病人总数	其中初诊病人数	初诊病人百分比	实际门诊工作日	平均每日门诊病人人数	每日门诊工作日医师均值	主任和主治医师出门诊百分比(%)
1	中医内科	1262	514	40.73	25	50.48	10.76	55.52
3	针灸科	410	27	6.59	25	16.40	4.60	60.86
4	中医骨伤	330	132	40.00	25	13.20	2.70	41.17
5	中医肛肠	77	53	68.83	25	3.08	7.32	66.66
6	中医按摩	120	29	24.17	25	4.80	4.80	20.00
7	中医儿科	173	87	50.29	25	6.92	1.56	100.00
8	中医妇科	182	96	52.75	25	7.28	3.88	58.76
9	中医眼科	119	56	47.06	25	4.76	2.16	55.67
11	中医喉科	169	63	37.28	25	6.76	1.72	100.00
12	中医肺病	455	127	27.91	25	18.20	2.28	70.17
13	中医耳鼻喉	8	8	100.00	3	2.67	1.00	100.00
合计	中医	3305	1242	37.58	25	132.20	35.8	55.75

表2.

统计室主任 沈素岐 制表 朱科

1985年1月份西医各科门诊人次及医师来门诊情况

编号	科别	门诊病人总数	其中初诊病人数	初诊病人百分比	实际门诊工作日	平均每日门诊病人人数	每日门诊工作日医师均值	主任和主治医师出门诊百分比(%)
1	西医内科	2615	1252	47.88	25	104.60	7.84	99.99
4	西医外科	802	492	61.35	25	32.08	3.16	62.02
8	西医儿科	692	382	55.20	25	27.68	2.63	93.5
9	西医妇科	488	275	56.55	25	19.52	5.38	66.66
10	西医产科	105	23	21.90	15	7.00	1.55	69.56
11	西医眼科	705	383	54.33	25	28.00	6.48	59.25
12	耳鼻喉科	687	371	54.00	25	27.48	5.28	56.06
14	计划生育	75	72	96.00	4	18.75	1.25	80.00
16	西医普外	573	372	64.92	25	22.92	3.20	57.50
17	西医胸外	36	41	114.17	12	7.17	1.85	68.18
18	西医心外	22	16	72.73	11	2.00	1.56	66.66
19	西医神经	477	191	40.07	25	19.08	2.48	83.56
20	西医皮肤	449	309	68.82	25	17.96	2.80	37.19
21	西医传染	226	139	61.48	12	7.17	2.88	98.00
22	传染科	214	35	16.35	25	8.56	2.92	52.52
23	西医泌尿	154	96	62.34	12	12.83	2.83	55.88
24	外科	204	150	73.53	25	8.16	3.28	99.99
25	皮肤科	59	41	69.49	15	3.93	1.33	35.00
26	牙科	206	206	100.00	6	34.33	1.00	100.00
合计	西医	9463	5285	55.85	25	378.52	54.52	68.22

表3.

统计室主任 沈素岐 制表 朱科

1985年1月份各科急诊病人动态

日期	合计	内科	外科	妇科	种内	儿科	神外	传染	眼科	皮肤科	耳鼻喉	骨科	口腔	胸外				
1/1	73	22	7	1	4	37	0	1	0	0	1	0	0	0				
1/2	80	22	9	2	3	37	0	1	0	0	0	0	0	0				
1/3	33	11	3	0	1	16	0	0	1	0	3	0	0	0				
1/4	49	18	5	0	1	22	0	0	1	0	4	1	0	0				
1/5	46	11	8	0	4	17	0	0	1	0	4	1	0	0				
1/6	89	23	6	0	4	48	0	0	1	1	5	1	0	0				
1/7	41	14	1	0	0	23	0	0	1	0	7	0	0	0				
1/8	49	16	6	2	1	21	0	0	0	1	2	0	0	0				
1/9	39	10	3	0	1	23	0	1	0	1	0	0	0	0				
1/10	27	7	2	0	2	13	0	0	0	1	1	1	0	0				
1/11	31	12	1	0	0	12	0	0	2	1	3	0	0	0				
1/12	29	12	4	1	0	10	0	0	0	0	1	0	0	0				
1/13	65	23	4	2	1	32	0	0	1	0	2	0	0	0				
1/14	40	10	9	0	1	16	0	1	0	0	2	1	0	0				
1/15	31	8	3	0	2	16	0	1	0	1	0	0	0	0				
1/16	20	4	4	0	2	8	0	0	1	0	1	0	0	0				
1/17	31	8	4	1	0	14	0	0	2	0	2	0	0	0				
1/18	44	12	5	0	1	20	0	0	1	1	3	1	0	0				
1/19	30	8	6	0	1	12	0	0	1	1	1	0	0	0				
1/20	67	28	7	0	2	26	0	0	1	0	1	2	0	0				
1/21	33	15	5	0	2	7	0	0	1	0	2	1	0	0				
1/22	24	8	4	1	0	8	0	1	0	0	2	1	0	0				
1/23	27	13	5	1	0	11	0	1	1	1	3	0	0	0				
1/24	26	6	8	3	1	7	0	0	0	0	1	0	0	0				
1/25	26	9	3	1	3	9	0	1	0	0	0	0	0	0				
1/26	32	10	2	2	2	11	2	0	0	0	0	3	0	0				
1/27	44	7	5	0	2	2	1	0	0	0	8	0	0	0				
1/28	20	7	8	0	3	1	0	0	1	0	0	0	0	0				
1/29	21	6	5	0	0	6	0	0	1	0	3	0	0	0				
1/30	27	10	6	0	1	5	2	0	2	0	0	1	0	0				
1/31	22	7	6	0	0	5	0	0	0	1	2	0	0	1				
合计	1026	377	154	17	45	514	5	9	19	10	14	14	1	1				

表6.

统计室 沈震岐 胡表杰

1985年1月份急诊观察室病人流动情况

科 别	上月末 出院 人数	本月入观人数				本月出观人数						月末 现有 出院 人数
		合 计	其 中			合 计	其 中					
			危	重	观察		返家	入院	转院	死亡	其它	
(四)	(1)	(2)	(3)	(4)	(5)	(6)	(7)	(8)	(9)	(10)	(11)	(12)
合计	15	169	7	7	155	171	112	52	4	2	1	13
内科	12	56	2	2	52	61	37	22	2	0	0	7
外科	0	30	0	0	30	26	21	5	0	0	0	4
神内	1	22	3	3	16	22	6	12	2	2	0	1
眼科	0	1	0	0	1	1	0	1	0	0	0	0
耳鼻喉	0	1	0	0	1	1	1	0	0	0	0	0
骨伤	0	1	0	0	1	1	0	1	0	0	0	0
神外	1	5	2	0	3	6	3	2	0	0	1	0
儿科	0	53	0	2	51	52	43	9	0	0	0	1
传染	1	0	0	0	0	1	1	0	0	0	0	0

- 注：1. 本院观察室开放观察床共24张（其中包括儿科观察床4张），本月观察床展开总床日数为744床日。
 2. 本月观察床供使用435床日。
 3. 本月观察床使用率58.47%。

表7.

统计室主任 沈震峰 制表 朱林

