

51-46

内部限

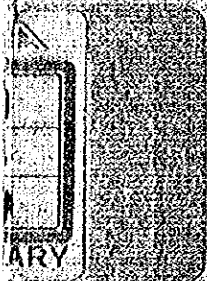
投融資業務統計

昭和51年度

国際協力事業団

農業投融資課

林業投融資課

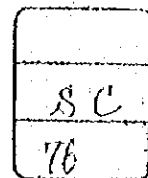
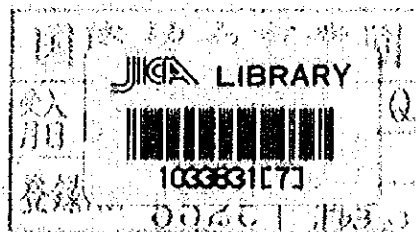


SC
76

国際協力事業団	
受入 月日	'84. 8. 28
	000
	81
登録No.	14239
	FDF

目 次

I. 国際協力事業団投融資事業資金規模	1
II. 昭和51年度投融資実績一覧表	3
III. 貸付承諾	7
(1) 年度別貸付承諾実績	8
(2) プロジェクト別貸付承諾状況	10
(3) 地域別貸付承諾状況	18
(4) 国別貸付承諾状況	20
(5) 貸付条件別貸付承諾状況(その1)	22
(6) 貸付条件別貸付承諾状況(その2)	24
IV. 貸付契約・貸付実行・貸付金回収	27
(1) 年度別貸付契約実績	28
(2) 年度別貸付実行実績	30
(3) 年度別貸付金回収・貸付金残高状況	32
(4) プロジェクト別貸付契約状況	34
(5) プロジェクト別貸付実行状況(その1)	42
(6) プロジェクト別貸付実行状況(その2)	50
(7) 地域別貸付実行・貸付金残高状況	58
(8) 国別貸付実行・貸付金残高状況	62
(9) 昭和51年度末現在・貸付契約・貸付実行・貸付金回収・貸付金残高一覧表	66
V. その他参考資料	75
(1) 我國の経済協力実績	76
(2) 日本輸出入銀行の融資実施状況	80
(3) 海外経済協力基金の融資実施状況	90



利用上の注意

1. 本業務統計書は、51年度における農林業投融資業務をとりまとめたものであるが、業務の推移を示すため海外買引継分及び49年度～50年度の数字を併記した。
2. 統計についての一般的注意事項
 - (1) 本統計の年度は、会計年度である。
 - (2) 金額は特に表示のないほかは百万円単位である。
 - (3) この統計の数値は、昭和52年8月8日現在の数値である。
3. 本統計書が用いている用語の解説
 - (1) 貸付承諾額……貸付承諾伺で承認されたプロジェクトの全体事業費に対する融資予定額
 - (2) 貸付契約額……貸付承諾額のうち、貸付先との間に締結した限度貸付契約証書又は金銭消費貸借契約証書による貸付契約金額（通常は単年度分）
 - (3) 貸付実行額……貸付契約にもとづき貸付を実行した金額（デイスパース額）
 - (4) 不用額……貸付実行（デイスパース）完了後、貸付契約額より貸付実行累計額を差し引いた額である。
4. 本統計は農林両投融資課の執務参考として作成したものであり、取扱いについては留意すること。

I. 國際協力事業團投融資事業資金規模

国際協力事業団投融資事業資金規模

(単位：億円)

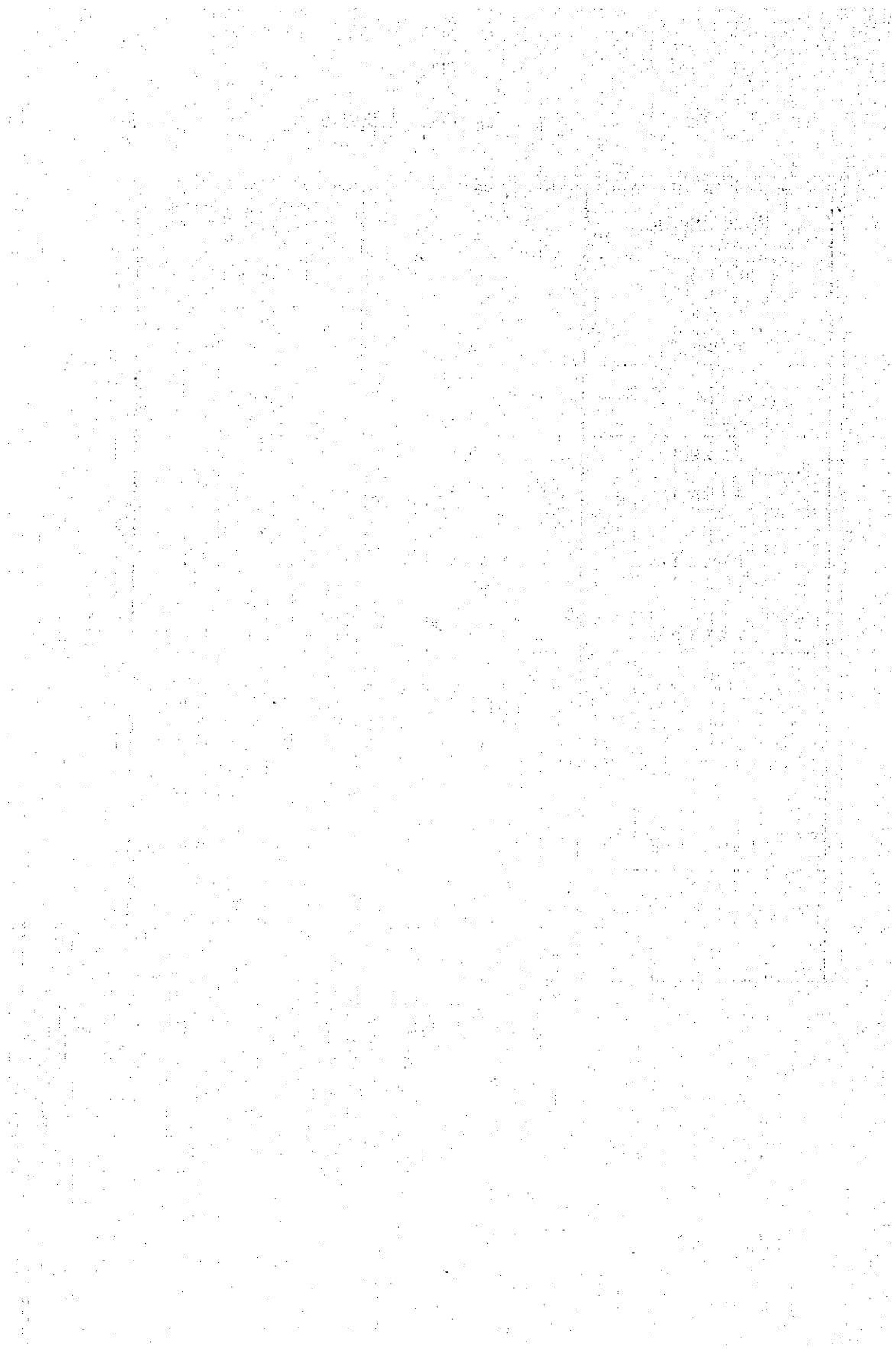
区 分		49年度		50年度		51年度		52年度	
		予 算	実 績 (実行ベース)	予 算	実 績 (実行ベース)	予 算	実 績 (実行ベース)	予 算	実績予定 (実行ベース)
取 入	前年度繰越分	36	36	27	65	53	107	114	114
	自己資金分	1	1	5	3	7	5	8	8
	出 資 金	38	38	70	70	72	72	50	50
	(農 林)	—	—	37	37	38	38	26	26
	(鉱 工)	—	—	30	30	31	31	22	22
	(社 会)	—	—	3	3	3	3	2	2
合 計(事業規模)		70	70	102	138	132	184	172	172
支 出	融 資 事 業	70	5	102	31	122	24	172	172
	(農 業)	—	3	54	5	60	9	91	91
	(林 業)	—	0		12		7		
	(鉱 工)	—	2	44	14	57	8	74	74
	(社 会)	—	0	4	0	5	0	7	7
	出 資 事 業	—	—	—	—	10	0	0	0
	翌年度繰越分	0	65	0	107	0	160	0	0
合 計		70	70	102	138	132	184	172	172

II. 昭和51年度投融資実績一覽表

昭和51年度投融資実績(51.4.1~52.3.31)

業種	対象資金	貸付承諾		貸付契約	
		件数	金額	件数	金額
農業	関連施設整備事業資金	4	727.6	6	623.0
	試験の事業等資金	6	1,549.4	7	398.7
	計	10	2,277.0	13	1,021.7
林業	関連施設整備事業資金	1	215.4	3	425.9
	試験の事業等資金	—	—	4	123.3
	計	1	215.4	7	549.2
鉱工業	関連施設整備事業資金	2	1,927.8	8	1,793.776
	試験の事業等資金	—	—	—	—
	計	2	1,927.8	8	1,793.776
社会開発	関連施設整備事業資金	—	—	1	204.0
	試験の事業等資金	—	—	—	—
	計	—	—	1	204.0
合計	関連施設整備事業資金	7	2,870.8	18	3,046.676
	試験の事業等資金	6	1,549.4	11	552.0
	計	13	4,420.2	29	3,568.676

貸付実行	回 収	貸付金残高 (51.3.31現在)	
		件 数	金 額
523.0	12897	10	849.777
396.8	0	15	870.1
919.8	12897	25	1,719.877
567	17655	17	3,485.35
111.04	0	8	408.2
678.04	17655	25	3,893.55
781.726	18485	21	3,483.476
--	--	--	--
781.726	18485	21	3,483.476
--	--	--	--
--	--	--	--
--	--	--	--
1,871.726	374.297	48	7,818.603
507.84	0	23	1,278.3
2,379.566	374.297	71	9,096.903



Ⅲ. 貸 付 承 諾

- (1) 年度別貸付承諾実績
- (2) プロジェクト別貸付承諾状況
- (3) 地域別貸付承諾状況
- (4) 国別貸付承諾状況
- (5) 貸付条件別貸付承諾状況(その1)
- (6) 貸付条件別貸付承諾状況(その2)

(1) 年度別貸付承諾実績

区 分		年 度	海外貸引継分	
			件 数	金 額
農 業	関連施設整備事業	4	231.5	
	試験の事業等	1	110.0	
	計	5	341.5	
林 業	関連施設整備事業	11	2,403.1	
	試験の事業等	1	30.2	
	計	12	2,433.3	
鉱工業	関連施設整備事業	10	2,063.109	
	試験の事業等	--	--	
	計	10	2,063.109	
社会開発	関連施設整備事業	--	--	
	試験の事業等	--	--	
	計			
合 計	関連施設整備事業	25	4,697.709	
	試験の事業等	2	140.2	
	計	27	4,837.909	

49 年 度		50 年 度		51 年 度	
件 数	金 額	件 数	金 額	件 数	金 額
1	30.0	1	217.0	4	727.6
4	1,448.3	4	361.8	6	1,549.4
5	1,178.3	6	578.8	10	2,277.0
2	650.7	3	550.6	1	215.4
3	482	5	430.3	-	-
5	1,132.7	8	980.9	1	215.4
2	1,093.3	7	824.2	2	1,927.8
-	-	-	-	-	-
2	1,093.3	7	824.2	2	1,927.8
-	-	1	330.0	-	-
-	-	-	-	-	-
-	-	1	330.0	-	-
5	1,774	12	1,921.8	7	2,870.8
7	1,930.3	9	792.1	6	1,549.4
12	3,704.3	21	2,713.9	13	4,420.2

(2) プロジェクト別貸付承諾状況

注(合)：合理化資金 (発)：開発

プロジェクト名	資金名	貸付先	事業地	開発品目
(農業)				
I. 海外買引継案件				
1 (S45)インドネシア ランボンとうもろこし開発	(合)	三井物産	インドネシア ランボン州	とうもろこし
2 (S45)タイ クンパワビ製糖開発	"	三井物産	タイドン県	甘蔗
3 (S47)タイ ク	"	三井物産	ク	ク
4 (S47)インドネシア ランボン農作物開発	"	三菱商事	インドネシア ニツボン州	カスタールひま ワビール麻他
5 (S45) 象牙海岸養蚕開発試験	(発)	日綿実業	象牙海岸 アビシヤン市郊外	養蚕
(小計)				
II. 49年度承諾済案件				
1 フィリピン 飼料穀物種子開発	(試)	イースタンハイ ブレット	フィリピン ミンドロ島	飼料作物
2 タイ とうもろこし開発	"	組合貿易	タイ中北部	とうもろこし
3 インドネシア パンカジュネ製糖開発	"	日商岩井	インドネシア 南スラウエシ	甘蔗
4 インドネシア ジャワ薬草開発	"	エーザイ	インドネシア 西部ジャワ	薬草
5 ク	(関)	エーザイ	ク	ク
(小計)				

試験資金 (㊦) ; 試験的事業等資金 (㊧) ; 関連施設整備事業資金

事業内容	承諾月日	所要額	融資率 %	融資承諾額	貸付条件	
					金利%	償還期間 (内据置期間)
乾燥貯蔵施設	46. 1.29	64.1	100	64.1	0.75	10年(2年)
基幹農道	46. 2. 5	96.6	100	96.6	0.75	30年(3年)
道路・橋	48. 3.19	40.0	100	40.0	0.75	20年(3年)
道路・橋・学校等	48.1.19	30.8	100	30.8	0.75	6年(4年)
品種改良と成育	48.1.19	208.5	52	110.0	0.75	15年(5年)
				341.5		
種子の生産及販売	50. 3.31	56.0	100	56.0	3.5	15年(5年)
かんがいによる増産	3.28	300.0	75	227.0	2.5	15年(4年)
栽培試験	3.31	未実施	-	991.7	3.25	16年(3年)
栽培試験	3.31	248.0	70	173.6	3.25	16年(3年)
植物園建設	3.31	30.0	100	30.0	0.75	16年(3年)
				1,478.3		

プロジェクト別貸付承諾状況

プロジェクト名	資金名	貸付先	事業地	開発品目
Ⅲ. 50年度承諾済案件				
1. マレーシアスパイス栽培実験	⑧	エスピー食品	マレーシアジョホール州	こしょう他
2. ザイールとうもろこし試験	〃	ザイール鉱山 開	ザイールシヤバ州	とうもろこし
3. イラン養蚕試験	〃	兼松江商	イラン	養蚕
4. ブラジル香料植物試験	〃	高砂香料工業	ブラジル ペレンバイア地区	サフロー権 パチウリ
5. タイワンパワピ製糖開発	⑨	三井物産	タイウトン 県	甘 蔗
(小 計)				
Ⅳ. 51年度承諾済案件				
1. インドネシア南スラウエシ タバコ試験	⑩	日商岩井	インドネシア南スラウエシ	タバコ
2. インドネシア南スラウエシ 紅茶試験	〃	山陽国策パルプ	インドネシア南スラウエシ	紅 茶
3. フィリピン緑葉たん白試験	〃	三菱商事	フィリピンラワン島	牧 草
4. ブラジルラミー試験	〃	東洋繊維	ブラジルパラナ州	麻
5. タイバイナップル開発	⑪	三菱商事	タイランブリー地区	バイナップル
6. ブラジル農牧開発	〃	帝 人	ブラジ尔蒙トグロソ	畜 産
7. ブラグアイグアス農牧	〃	南米開発	ブラグアイグアス県	畜産・木材他
8. ブラグアイグアス農業開発	〃	日本イグアス 製油投資	〃	ヒマワリ・落花生
9. ブラグアイグアス農業開発	⑫	〃	〃	〃
10. ベトナムとうもろこし開発	〃	全 農	ベトナムハク省	とうもろこし
(小 計)				
合 計				

事業内容	承諾月日	所要額	融資率 %	融資総額	貸付条件	
					金利%	償還期間 (内据置期間)
栽培試験	50.5.12	678	100	678	3.25	20年(8年)
"	50.10.30	999	100	999	0.75	20年(5年)
養蚕の品種改良	50.10.30	995	100	995	0.75	20年(5年)
栽培試験	50.10.30	946	100	946	0.75	20年(5年)
道路及び井戸	51.2.4	2400	90	2170	0.75	19年(2年)
				578.8		
栽培試験	51.7.6	994	100	994	0.75	20年(5年)
栽培試験	51.7.6	800	73	627	0.75	20年(5年)
適品種の選定	51.7.15	800	100	800	0.75	20年(5年)
栽培試験	51.7.15	940	100	940	0.75	20年(5年)
道路・飲料水施設他	52.2.26	1860	100	1860	0.75	20年(5年)
道路・滑走施設・学校	52.2.25	2942	100	2942	0.75	20年(5年)
道路の改修	52.1.19	934	100	934	0.75	14年(4年)
道路・港湾	52.2.18	1540	100	1540	0.75	17年(5年)
機械化栽培	52.2.18	1261	70	883	3.0	16年(4年)
"	52.3.28	1,673.1	75	1,125.0	2.5	15年(5年)
				2,277.0		
				4,675.6		

プロジェクト別貸付承諾状況

プロジェクト名	資金名	貸付先	事業地	開発品目
(林業)				
I. 海外買引継案件				
1.バリックババン林業開発事業	⑤	三菱商事	インドネシア 東カリマンタン	丸太
2. " "	"	"	"	"
3.マダン林業開発事業	"	本州製紙	パプア・ニューギニア 本島	チップ
4. " "	"	"	"	"
5.カテインガン林業開発事業	"	三井物産海外 林業開発	インドネシア 中カリマンタン	丸太
6. " "	"	"	"	"
7.オープンベイ林業開発事業	"	総武通商	パプア・ニューギニア ニューブリテン島	"
8.プロボリンゴ林業開発事業	"	住友林業	インドネシア東ジャワ	合板
9. " "	"	"	"	"
10.スマングス林業開発事業	"	光南通商	インドネシア 南スマトラ	丸太
11.アラスマツン試験造林事業	⑥	三井物産	フィリピン ミンダナオ島	アルビシア ブアルカータ
12.タリアブ林業開発事業	⑤	新旭川	インドネシア クリアブ島	丸太
(小計)				
II. 49年度承諾済案件				
1.バリックババン林業開発事業	④	三菱商事	インドネシア 東カリマンタン	丸太
2.ブラウ林業開発事業	"	伊藤忠林業	"	丸太
3.バリックババン試験造林事業	③	三菱商事	"	バルサ アルビシア等
4.マキノ試験造林事業	"	三井物産	インドネシア 南スラウエシ	台湾桐 他
5.マダン試験造林事業	"	本州製紙	パプア・ニューギニア 本島	チップ
(小計)				

事業内容	承諾月日	所要額	融資率 %	融資承諾額	貸付条件	
					金利%	償還期間 (内据控期間)
道路	46.12.2	360	90.83	180	0.75	10年(3年)
〃	47.7.19			147	〃	〃
道路・ふ頭	46.12.2	751.5	79.8	200	〃	10年(3年)
〃	47.7.19			400	〃	〃
道路・学校・教会・診療所	48.1.23	374	90.06	328.8	〃	15年(3年)
スピードボート	48.1.23			8	〃	5年(2年)
道路・簡易飛行場	48.3.19	432	87.36	377.4	〃	14年(3年)
発電設備	48.9.7	231	40.0	92.4	〃	13年(3年)
公共貨物船	48.9.7	350	40.0	140	〃	〃
道路・学校・診療所・寺院	49.3.29	259.5	100	259.5	〃	9年(4年)
試験造林500ha	49.3.29	538.2	56.1	30.2	〃	11年(5年)
道路・病院・学校・訓練所	48.6.15	270	100	270	〃	11年(2年)
		3,081.82		2,433.3		
道路・学校・橋梁・病院等	50.3.28	466	70	326.2	0.75	14年(4年)
道路・学校・集会所等	50.3.28	335	97	324.5	〃	14年(5年)
試験的造林2,000ha	50.3.31	458.7	70	321.0	2.5	22年(7年)
試験造林40ha	50.3.28	63.2	100	63.2	0.75	20年(5年)
試験造林200ha	50.3.28	97.8	100	97.8	〃	20年(5年)
		1,420.7		1,132.7		

プロジェクト別貸付承諾状況

プロジェクト名	資金名	貸付先	事業地	開発品目
Ⅲ. 50年度承諾済案件				
1. タラカン林業開発事業	(興)	エム・デイ・アイ	インドネシア 東カリマンタン	チップ
2. モンゴリ林業開発事業	〃	三菱商事	インドネシア モンゴリ島	丸太
3. ニューカレドニア試験造林事業	(試)	三菱製紙	ニューカレドニア	ユーカリ メリーナ等
4. イグアス試験造林事業	〃	箱根植木	パラグアイ アルト・パラナ	パラナマツ エリオツテイマツ
5. 北スマトラ試験造林事業	〃	ヨネヤマ	インドネシア 北スマトラ	スギ・ヒノキ カリビアマツ
6. ダバオ試験造林事業	〃	日商岩井	フィリピン ミンダナオ島	ベンケツトマツ カリビアマツ
7. チェンマイ試験造林事業	〃	南印貿易	タイ チェンマイ	九重桐
8. オープンベイ林業開発事業	(興)	総武通商	バブアニューギニア ニューブリテン島	丸太
(小計)				
Ⅳ. 51年度承諾済案件				
1. カティンガン林業開発事業	(興)	三井物産 海外林業開発	インドネシア 東カリマンタン	丸太・製材
(小計)				
合計				
総合計				

事業内容	承諾月日	所要額	融資率	融資承諾額	貸付条件	
					金利%	償還期間 (内据置期間)
診療所・集会所・学校・ モスク等	50.6.28	47.8	100	47.8	0.75	11年(2年)
道路・学校・モスク	50.10.30	285	100	285	〃	10年(3年)
試験造林150ha	50.10.30	92.7	100	92.7	〃	20年(5年)
〃 300ha	51.2.23	92	100	92	〃	20年(5年)
〃 180ha	51.2.23	66.1	100	66.1	〃	20年(5年)
〃 300ha	51.2.23	99.9	100	99.9	〃	20年(5年)
〃 325ha	51.2.23	79.6	100	79.6	〃	20年(5年)
診療所・警察署公民館等	51.2.23	311.2	70	217.8	〃	14年(4年)
		1,074.3		980.9		
道路・診療所・集会場等	51.6.23	307.825	70	215.4	0.75	15年(3年)
				215.4		
				4,762.3		
				9,437.9		

(3) 地域別貸付承諾状況

業種 地域名	農 業						林 業						飲	
	既承諾分		昭和51年度		合 計		既承諾分		昭和51年度		合 計		既承諾分	
	件数		件数	承諾	件数		件数		件数	承諾	件数		件数	
ア ジ ア	11	1,994.6	5	1,553.1	16	3,547.7	18	3,069.2	1	215.4	19	3,284.6	12	2,770.009
中 近 東	1	99.5	0	—	1	99.5	0	—	0	—	0	—	1	308.8
ア フ リ カ	2	209.9	0	—	2	209.9	0	—	0	—	0	—	0	—
大 洋 州	0	—	0	—	0	—	6	1,385.7	0	—	6	1,385.7	2	513.0
中 南 米	1	94.6	5	723.9	6	818.5	1	92	0	—	1	92.0	4	388.8
合 計	15	2,398.6	10	2,227.0	25	4,675.6	25	4,546.9	1	215.4	26	4,762.3	19	3,980.609

工 業			社 会 関 究						合 計						
昭和51年度		合 計		既承諾分		昭和51年度		合 計		既承諾分		昭和51年度		合 計	
件数	承諾	件数		件数		件数	承諾	件数		件数		件数	承諾	件数	
1	174.3	13	4,513.009	1	330.0			1	330.0	42	8,163.809	7	3,511.5	49	11,675.309
0	—	1	308.8							2	408.3	0	0	2	408.3
1	184.8	1	184.8							2	209.9	1	184.8	3	394.7
0	—	2	513.0							8	1,898.7	0	0	8	1,898.7
0	—	4	388.8							6	575.4	5	723.9	11	1,299.3
2	1,927.8	21	5,908.409	1	330.0	—	—	1	330.0	60	11,256.109	13	4,420.2	73	15,676.309

(4) 国別貸付承諾状況

地区名	国名	区分	農				林				計					
			既承諾済 件数	昭和51年度 承諾済 件数	昭和51年度 承諾済 件数	合計 件数	既承諾済 件数	昭和51年度 承諾済 件数	昭和51年度 承諾済 件数	合計 件数	既承諾済 件数	承諾済 件数				
アジア	インドネシア	試	1	227.0	0	0	1	227.0	1	79.6	0	0	1	79.6		
		関	3	353.6	1	18.6	4	639.6	0	0	0	0	0	0		
		計	4	680.6	1	18.6	5	756.6	1	79.6	0	0	1	79.6		
	マレーシア	試	2	1,165.3	2	162.1	4	1,327.4	3	450.3	0	0	3	450.3		
		関	3	124.0	0	0	3	124.0	12	2,409.2	1	215.4	12	2,354.6	6	603,409
	フィリピン	試	5	1,290.2	2	162.1	7	1,452.3	15	2,859.5	1	215.4	15	2,804.9	6	603,409
		関	1	67.8	0	0	1	67.8								
	インドネシア	試	0	0	0	0	0	0							3	983.6
		関	1	67.8	0	0	1	67.8							3	983.6
	フィリピン	試	1	56.0	1	80.0	2	136.0	2	130.1	0	0	2	130.1		
		関	0	0	0	0	0	0	0	0	0	0	0	0	3	1183.0
	中近東	イスラエル	試	1	99.9	0	0	1	99.9							
関			0	0	0	0	0	0						1	308.8	
アフリカ	ザイール	試	1	99.9	0	0	1	99.9							1	308.8
		関	0	0	0	0	0	0						0	0	
	象牙海岸	試	1	110.0	0	0	1	110.0								
		関	0	0	0	0	0	0						0	0	
大洋州	ニュージーランド	試	1	110.0	0	0	1	110.0								
		関							1	92.8	0	0	1	92.8		
	ニュージーランド	試							4	1,195.2	0	0	4	1,195.2	2	513.0
		関							5	1,293.0	0	0	5	1,293.0	2	513.0
	ニュージーランド	試							1	92.7	0	0	1	92.7		
		関							0	0	0	0	0	0		
中南米	ブラジル	試	1	94.6	1	94.0	2	188.6								
		関	0	0	1	294.2	1	294.2								
		計	1	94.6	2	388.2	3	482.8								
	パナマ	試	0	0	1	88.3	1	88.3	1	92.0	0	0	1	92.0		
		関	0	0	2	247.4	2	247.4	0	0	0	0	0	0		
	ベネズエラ	試	0	0	3	333.7	3	333.7	1	92.0	0	0	1	92.0		
		関													4	388.8
	ベトナム	試	0	0	1	1,125	1	1,125							4	388.8
		関	0	0	0	0	0	0								
	ベトナム	試	0	0	1	1,125	1	1,125								
		関	0	0	0	0	0	0								
	合計	試	9	1,920.1	6	1,549.4	15	3,469.5	9	942.5	0	0	9	942.5	0	0
関		6	478.5	4	727.8	10	1,206.1	16	3,604.4	1	215.4	17	3,819.8	19	3,980.609	
		計	15	2,398.6	10	2,277.2	25	4,675.6	25	4,546.9	1	215.4	26	4,762.3	19	3,980.609

工 業				社 会 调 究				合 計							
昭和51年度		合 計		昭和51年度		合 計		昭和51年度		合 計					
件数	承 諾	件数	合 計	件数	承 諾	件数	合 計	件数	承 諾	件数	合 計				
								2	306.6		2	306.6			
								3	333.6	1	185	4	539.6		
								5	660.2	1	186	6	660.2		
								5	1,616.6	2	1,621	7	1,777.7		
1	1,743.0	7	2,346.409					21	3,137,509	2	1,958.4	22	4,825,909		
1	1,743.0	7	2,346.409					26	4,753,109		2,120.5	27	6,603,609		
				0	--	0	--	1	678	0	--	1	678		
0	--	3	983.6	1	330.0	0	--	1	330.0	4	1,313.6	0	--	4	1,313.6
0	--	3	983.6	1	330.0	0	--	1	330.0	5	1,381.4	0	--	5	1,381.4
								3	1,861	1	80	4	2,661		
0	--	3	1,830					3	1,183	0	--	3	1,183		
0	--	3	1,830					6	1,369.1	1	80	7	1,449.1		
								1	996	0	--	1	996		
0	--	1	308.8					1	308.8	0	--	1	308.8		
0	--	1	308.8					2	408.3	0	--	2	408.3		
								1	99.9	0	--	1	99.9		
1	1,84.8	1	1,84.8					0	--	1	1,84.3	1	1,84.8		
1	1,84.8	1	1,84.8					1	99.9	1	1,84.8	2	2,84.7		
								1	110	0	--	1	110		
								0	--	0	--	0	--		
								1	110	0	--	1	110		
								1	97.8	0	--	1	97.8		
0	--	2	613.0					6	1,708.2	0	--	6	1,708.2		
0	--	2	513.0					7	1,806	0	--	7	1,806		
								1	92.7	0	--	1	92.7		
								0	--	0	--	0	--		
								1	92.7	0	--	1	92.7		
								1	94.6	1	94	2	188.6		
								0	--	0	--	0	--		
								1	94.6	1	94	2	188.6		
								1	92	0	--	1	92		
								0	--	1	93.4	1	93.4		
								1	92	1	93.4	2	185.4		
0	--	4	388.8					4	388.8	0	--	4	388.8		
0	--	4	388.8					4	388.8	0	--	4	388.8		
								0	--	1	1,125	1	1,125		
								0	--	0	--	0	--		
								0	--	1	1,125	1	1,125		
0	--	0	--	0	--	0	--	18	2,862.6	6	1,549.4	24	4,412		
2	1,927.8	21	5,908.409	1	330.0	0	--	1	330	42	8,393,509	7	2,870.8	49	11,264,309
2	1,927.8	21	5,908.409	1	330.0	0	--	1	330	60	11,256,109	13	4,420.2	73	15,676,309

(5) 貸付条件別貸付承諾状況(その1)

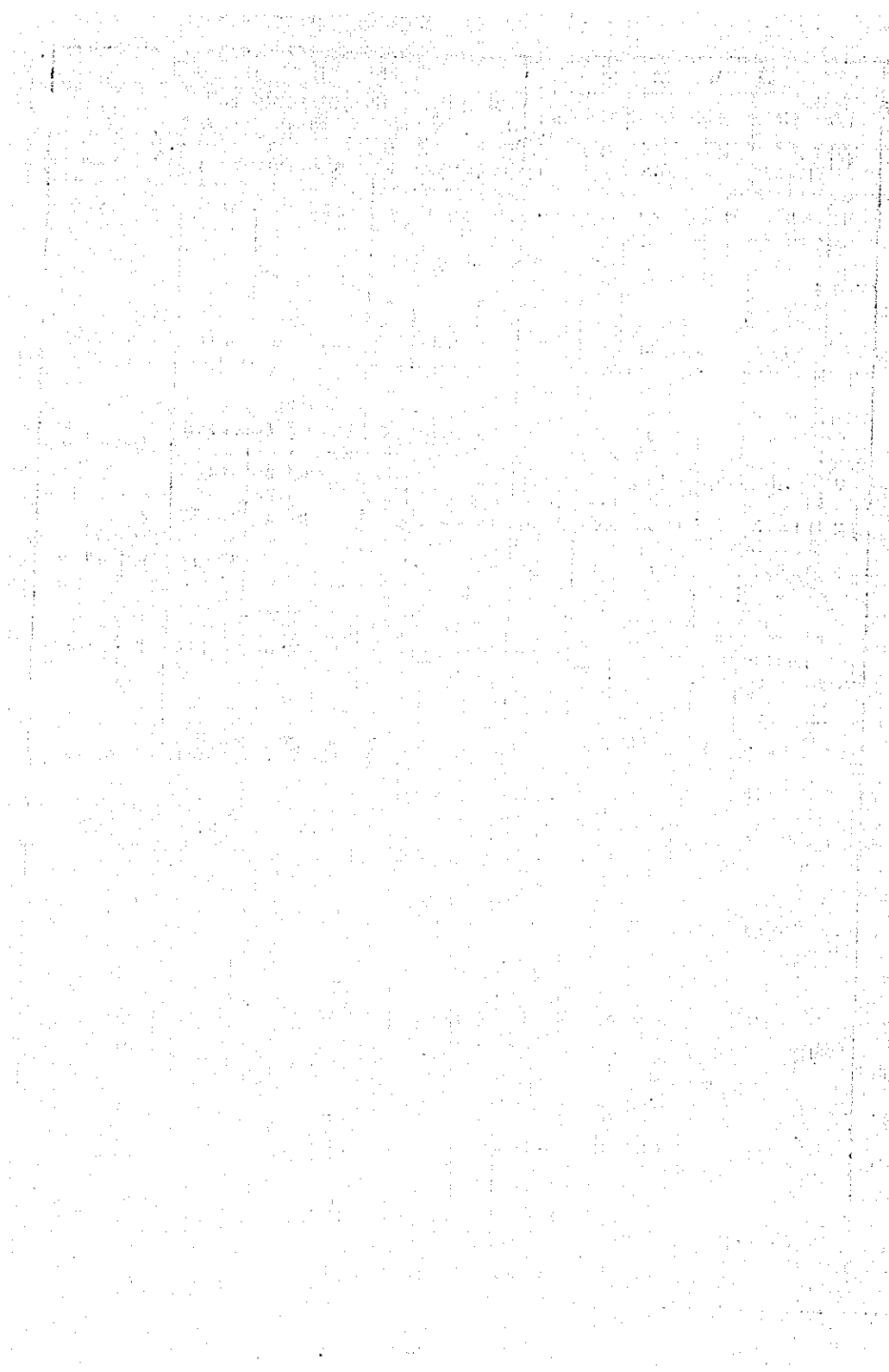
業種	対象資金名	承諾年度	金 利					
			件数	0.75%	2.0	2.5	3~ 3.25	3.5
農 業	関連施設整備事業資金	海外貿易引継案件	4	4				
		49年度承諾案件	1	1				
		50年度承諾案件	1	1				
		51年度承諾案件	4	4				
		(小計)	10	10				
	試験的事業等資金	海外貿易引継案件	1	1				
		49年度承諾案件	4			1	2	1
		50年度承諾案件	4	3			1	
		51年度承諾案件	6	4		1	1	
		(小計)	15	8		2	4	1
	合 計			25	18		2	4
林 業	関連施設整備事業資金	海外貿易引継案件	11	11				
		49年度承諾案件	2	2				
		50年度承諾案件	3	3				
		51年度承諾案件	1	1				
		(小計)	17	17				
	試験的事業等資金	海外貿易引継案件	1	1				
		49年度承諾案件	3	2		1		
		50年度承諾案件	5	5				
		51年度承諾案件	0					
		(小計)	9	8		1		
	合 計			26	25		1	
総 計			51	43		3	4	1

据 置 期 間										償 還 期 間													
1	2	3	4	5	6	7	8	9	10	0年	11	12	13	14	15	16	17	18	19	20	21	22	30
	1	2	1							2										1			1
		1														1							
	1																		1				
			1	3									1			1				2			
	2	3	2	3						2			1		1	1			1	3			1
				1											1								
		2	1	1											2	2							
				3			1														4		
			1	5											1	1					4		
		2	2	10			1								4	3					8		
	2	5	4	13			1			2				1	4	4	1		1	11			1
	3	7	1							6	1	1	1	1	1								
			1	1								1	1										
	1	1	1							1	1			1									
		1													1								
	4	9	3	1						7	2	1	2	3	2								
				1							1												
				2					1												2		1
				5																	5		
				8					1		1										7		1
	4	9	3	9					1	7	3	1	2	3	2						7		1
	6	14	7	22			1		1	9	3	1	2	4	6	4	1		1	18		1	1

(6) 貸付条件別貸付承諾状況(その2)

業種	対象資金名	融資規模	件数・金額	
			件数	金額
農 業	関連施設整備事業資金	海外買引継案件	1	231.5
		3億円未満(融資率100%)	6	974.6
		3億円未満(融資率100%以下)		
		3億円～15億円未満		
		(小計)	10	1,206.1
	試験的事業等資金	海外買引継案件	1	110.0
		試験事業(1億円以下)	10	842.2
		試験的事業等(1億円超15億円以下)	4	2,517.3
		(小計)	15	3,469.5
	合 計			25
林 業	関連施設整備事業資金	海外買引継案件	11	2,403.1
		3億円未満(融資率100%)	2	332.8
		3億円未満(融資率100%以下)	2	433.2
		3億円～15億円未満	2	650.7
		(小計)	17	3,819.8
	試験的事業等資金	海外買引継案件	1	30.2
		試験事業(1億円以下)	7	591.3
		試験的事業等(1億円超15億円以下)	1	32.1
		(小計)	9	942.5
	合 計			26
総 合 計			51	9,437.9

据 證 期 間						償 還 期 間							
1年~3年		4年~5年		6年~10年		5年~10年 未 満		10年~15年 未 満		15年~20年 未 満		20年以上	
件 3	200.7	件 1	308	件 0	0	件 1	308	件 1	64.1	件 0	0	件 2	1366
2	247.0	4	727.6	0	0	0	0	1	93.4	3	40.1	2	480.2
5	447.7	5	758.4	0	0	1	308	2	157.5	3	40.1	4	616.8
0	0	1	110.0	0	0	0	0	0	0	1	110.0	0	0
0	0	9	774.4	1	67.8	0	0	0	0	2	144.3	8	697.9
2	1,165.3	2	135.2	0	0	0	0	0	0	4	2,517.3	0	0
2	1,165.3	12	2,236.4	1	67.8	0	0	0	0	7	2,771.6	8	697.9
7	1,613.0	17	2,994.8	1	67.8	1	308	2	157.5	10	3,172.6	12	1,314.7
10	2,143.6	1	259.5	--	--	2	267.5	8	1,806.8	1	328.8	--	--
2	332.8	--	--	--	--	--	--	2	332.8	--	--	--	--
1	215.4	1	217.8	--	--	--	--	1	217.8	1	215.4	--	--
	--	2	650.7	--	--	--	--	2	650.7	--	--	--	--
13	2,691.8	4	1,128	--	--	2	267.5	13	3,008.1	2	544.2	--	--
--	--	1	30.2	--	--	--	--	1	30.2	--	--	--	--
--	--	7	591.3	--	--	--	--	--	--	--	--	7	591.3
--	--	--	--	1	32.1	--	--	--	--	--	--	1	32.1
--	--	8	621.5	1	32.1	--	--	1	30.2	--	--	8	912.3
13	2,691.8	12	1,749.5	1	32.1	2	267.5	14	3,038.3	2	544.2	8	912.3
20	4,304.8	29	4,744.3	2	388.8	3	298.3	15	3,195.8	11	3,716.8	20	2,227



IV. 貸付契約・貸付実行・貸付金回収

- (1) 年度別貸付契約実績
- (2) 年度別貸付実行実績
- (3) 年度別貸付金回収・貸付金残高状況
- (4) プロジェクト別貸付契約状況
- (5) プロジェクト別貸付実行状況(その1)
- (6) プロジェクト別貸付実行状況(その2)
- (7) 地域別貸付実行・貸付金残高状況
- (8) 国別貸付実行・貸付金残高状況
- (9) 昭和51年度末現在・貸付契約・貸付実行
貸付金回収・貸付金残高一覧表

(1) 年度別貸付契約実績

		貸付承諾		貸	
		件数	金額	口数	49年度迄
農 業	海外貿易引継案件	5	341.5	5	339.3
	49年度承諾案件	5	1,478.3	--	--
	50年度承諾案件	5	578.8	--	--
	51年度承諾案件	10	2,277	--	--
	計	25	4,675.6	5	339.3
林 業	海外貿易引継案件	12	2,433.3	12	2,429.3
	49年度承諾案件	5	1,132.7	--	--
	50年度承諾案件	8	980.9	--	--
	51年度承諾案件	1	215.4	--	--
	計	26	4,762.3	12	2,429.3
鉱工業	海外貿易引継案件	10	2,063.109	10	2,063.109
	49年度承諾案件	2	1,093.3	--	--
	50年度承諾案件	7	824.2	--	--
	51年度承諾案件	2	1,927.8	--	--
	計	21	5,908.409	10	2,063.109
社会開発	海外貿易引継案件	--	--	--	--
	49年度承諾案件	--	--	--	--
	50年度承諾案件	1	330.0	--	--
	51年度承諾案件	--	--	--	--
	計	1	330.0	--	--
合 計		73	15,676.309	27	4,831.709

付 契 約						未 契 約 額
口数	50年度	口数	51年度	口数	合 計	
—	—	—	—	5	339.3	(2.2)
4	363.6	—	—	4	363.6	1,114.7
4	246.6	4	191.5	8	438.1	140.7
—	—	9	830.2	9	830.2	1,446.8
8	610.2	13	1,021.7	26	1,971.2	2,704.4
—	—	—	—	12	2,429.3	(4)
5	688.6	4	239	9	927.6	205.1
6	621.0	2	94.8	8	715.8	265.1
—	—	1	215.4	1	215.4	0
11	1,309.6	7	549.2	30	4,288.1	474.2
—	—	—	—	10	2,063.109	0
2	1,093.3	—	—	2	1,093.3	0
4	348.5	5	474.976	9	823.476	0.724
—	—	3	1,318.8	3	1,318.8	609.0
6	1,441.8	8	1,793.776	24	5,298.685	609.724
—	—	—	—	—	—	—
—	—	—	—	—	—	—
—	—	1	204.0	1	204.0	126.0
—	—	—	—	—	—	—
—	—	1	204.0	1	204.0	126.0
25	3,361.6	29	3,568.676	81	11,761.985	3,914.324

(2) 年度別貸付実行実績

		貸付承諾		貸付契約	
		件数	金額	件数	金額
農 業	(1) 海外貿易継案件	5	541.5	5	339.3
	(2) 49年度承諾案件	5	1,478.3	4	363.6
	(3) 50年度承諾案件	5	578.8	8	438.1
	(4) 51年度承諾案件	10	2,277	9	830.2
	計	25	4,675.6	26	1,971.2
林 業	(1) 海外貿易継案件	12	2,455.3	12	2,293
	(2) 49年度承諾案件	5	1,132.7	9	927.6
	(3) 50年度承諾案件	8	980.9	8	715.8
	(4) 51年度承諾案件	1	215.4	1	215.4
	計	26	4,762.3	30	4,288.1
敏 工 業	(1) 海外貿易継案件	10	2063.109	10	2,063.109
	(2) 49年度承諾案件	2	1,093.3	2	1,093.3
	(3) 50年度承諾案件	7	824.2	9	823.476
	(4) 51年度承諾案件	2	1,927.8	3	1,318.8
	計	21	5,908.409	24	5,298.685
社会開発	(1) 海外貿易継案件	—	—	—	—
	(2) 49年度承諾案件	—	—	—	—
	(3) 50年度承諾案件	1	330	1	204
	(4) 51年度承諾案件	—	—	—	—
	計	1	330	1	204
合 計		73	15,676.309	81	11,761.985

貸 付 央 行				未 央 行 額 (不 用 額)
49年度迄	50年度	51年度	合 計	
331.1	8.2	—	339.3	0
—	268.5	23.4	291.9	71.7
—	246.6	191.5	438.1	0
—	—	704.9	704.9	125.3
331.1	523.3	919.8	1,774.2	197
2,406.06	5.5	55.4	2,417.1	(12.2)
—	687.1	226.4	913.5	12.6 (1.5)
—	434.0	230.7	664.7	51.1
—	—	215.4	215.4	0
2,406.06	1,126.6	678.04	4,210.7	63.7 (13.7)
1,707.7	113.5	—	1,821.2	241,909
—	940.1	—	940.1	153.2
—	348.5	416,826	765,326	58.15
—	—	364.9	364.9	953.9
1,707.7	1,402.1	781,726	3,891,526	1,407,159
—	—	—	0	—
—	—	—	0	—
—	—	—	0	204
—	—	—	0	—
—	—	—	0	204
44,448.6	3,052.00	2,379,566	9,876,426	1,885,559

(3) 年度別貸付金回収・貸付金残高状況

		昭和50年3月31日現在			昭和50年度実績		昭和
		貸付実行 累計額	貸付金回 収累計額	貸付金残高	貸付実行額	貸付金回収額	貸付実行 累計額
農 業	海外取引継案件	331.1	28,525	302,575	8.2	12,901	339.3
	49年度承諾案件	0	0	0	268.5	0	268.5
	50年度承諾案件	—	—	—	246.6	0	246.6
	51年度承諾案件	—	—	—	—	—	—
	計	331.1	28,525	302,575	523.3	12,901	854.4
林 業	海外取引継案件	2,406.06	53.5	2,352.56	5.5	87.1	2,411.56
	49年度承諾案件	0	0	0	687.1	0	687.1
	50年度承諾案件	—	—	—	43.4	0	43.4
	51年度承諾案件	—	—	—	—	—	—
	計	2,406.06	53.5	2,352.56	1,126.6	87.1	3,532.66
鉱工業	海外取引継案件	1,707.70	116.25	1,591.45	113.5	101.45	1,821.2
	49年度承諾案件	0	0	0	940.1	5.5	940.1
	50年度承諾案件	—	—	—	348.5	—	348.5
	51年度承諾案件	—	—	—	—	—	—
	計	1,707.70	116.25	1,591.45	1,402.1	106.95	3,109.8
社会開発	海外取引継案件	—	—	—	—	—	—
	49年度承諾案件	—	—	—	—	—	—
	50年度承諾案件	—	—	—	—	—	—
	51年度承諾案件	—	—	—	—	—	—
	計	—	—	—	—	—	—
合 計	4,444.86	198,275	4,964,185	3,052.0	206,951	7,496.86	

昭和50年度			昭和51年度			合計		未契約額 (円換)	債務承諾 弁済契約 契約年月日 (金額)
契約月日	契約番号	金額	契約月日	契約番号	金額	口数	金額		
						1	63.7	(0.4)	
						1	96.6	0	46.6.1
						1	40.0	0	
						1	30.8	0	
						1	108.2	1.8	50.8.25
						5	339.3	2.2	
50.8.8	□-2-3	46.1				1	46.1	2.9	
50.8.15	□-2-4	152.6				1	152.6	74.4	
							0	991.7	
50.7.10	□-2-2	134.9				1	134.9	58.7	
50.12.10	□-2-5	30.0				1	30.0	0	
		363.6				4	363.6	1,114.7	
50.9.29	□-2-5	41.1	52.3.30	□-2-15	19.6	2	60.7	7.1	
51.1.30	□-2-6	55.5	51.6.25	□-2-8	44.1	2	99.6	0.3	52.1.21
							0	99.5	
51.3.16	□-2-7	30.0	52.2.10	□-2-14	30.8	2	60.8	33.8	
51.2.13	□-2-6	120.0	52.1.28	□-2-7	97.0	2	217.0	0	
		246.6			196.5	8	438.1	140.7	

プロジェクト別貸付契約状況

プロジェクト名	貸付承諾		昭和49年度まで		
	承諾月日	承諾金額	契約月日	契約番号	金額
IV. 51年度承諾案件					
1. インドネシア南スラウェントバコ試験	51. 7. 6	994			
2. インドネシア南スラウェント紅茶試験	51. 7. 6	627			
3. スイリピン緑葉茶白試験	51. 7. 15	800			
4. ブラジルラミー試験	51. 7. 15	940			
5. タイバイナップル開発	52. 2. 26	186			
6. ブラジル農牧開発	52. 2. 25	294.2			
7. バラグアイイグアス農牧開発	52. 1. 19	93.4			
8. バラグアイイグアス農業開発	52. 2. 18	154			
9. " "	52. 2. 18	88.3			
10. ベトナムとうもろこし開発	52. 3. 28	1,125			
(小計)		2,277			
合計		4,675.6			3,593

株式会社 〇〇〇

昭和51年3月31日現在				昭和52年3月31日現在			備	考
貸付金回収累計額	貸付金残高	貸付実行額	貸付金回収額	貸付実行累計額	貸付金回収累計額	貸付金残高		
41,426	297,874	0	12,897	3393	54,323	284,977		
0	268.5	23.4	0	291.9	0	291.9		
0	246.6	191.5	0	438.1	0	438.1		
		704.9	0	704.9	0	704.9		
41,426	812,974	919.8	12,897	1,774.2	54,323	1,719,877		
140.6	2,270.96	55.4	176.55	2,417.1	317.15	2,099.95		
0	687.1	226.4	0	913.5	0	913.5		
0	43.4	230.7	0	664.7	0	664.7		
		215.4	0	215.4	0	215.4		
140.6	3,392.06	678.04	176.55	4,210.7	317.15	3,893.55		
217.7	1,603.5		158.85	1,821.2	376.55	1,444.65		
5.5	934.6		26	940.1	31.5	908.6		
	348.5	416,826		765,326		765,326		
		36.49		36.49		36.49		
223.2	2,886.6	781,726	184.85	3,891,526	408.05	3,483,476		
405,226	7,091,634	2,379,566	374,297	9,876,426	779,523	9,096,903		

(4) プロジェクト別貸付契約状況

プロジェクト名	貸付承諾		昭和49年度まで		
	承認月日	承認金額	契約月日	契約番号	金額
(農 業)					
I. 海外貿易継案件					
1. インドネシアランボンとうもろこし開発	46. 1. 29	64.1	46. 1. 30	証一 1	63.7
2. タイワンパワビ製糖開発	46. 2. 5	96.6	46. 2. 5	証一 2	96.6
3. " "	48. 3. 19	40.0	48. 6. 5	証一 10	40
4. インドネシアランボン農作物開発	48. 11. 19	30.8	48. 12. 20	証一 15	30.8
5. 象牙海岸養蚕試験	48. 11. 19	110.0	49. 7. 30	ロ-2-1	108.2
(小 計)		341.5			339.3
II. 49年度承諾案件					
1. フィリピン飼料穀物種子開発	50. 3. 31	56.0			
2. タイとうもろこし開発	50. 3. 28	227.0			
3. インドネシアパンカジュネ製糖開発	50. 3. 31	991.7			
4. インドネシアジャワ紫草開発	50. 3. 31	173.6			
5. " "	50. 3. 31	30.0			
(小 計)		1,478.300			
III. 50年度承諾継案件					
1. マレーシアスライス栽培実験	50. 5. 12	67.8			
2. サイールとうもろこし試験	50. 10. 30	99.9			
3. イラン養蚕試験	50. 10. 30	99.5			
4. ブラジル香料植物試験	50. 10. 30	94.6			
5. タイクンパワビ製糖開発	51. 2. 4	217.0			
(小 計)		578.8			

昭和三十二年三月三十一日現在

昭和三十二年三月三十一日現在		昭和三十二年三月三十一日現在		昭和三十二年三月三十一日現在		備考	
貸付金回収累計額	貸付金残高	貸付金実行額	貸付金回収額	貸付金実行累計額	貸付金回収累計額		貸付金残高
41,426	297,874	0	12,897	339.3	54,323	284,977	
0	268.5	23.4	0	291.9	0	291.9	
0	246.6	191.5	0	438.1	0	438.1	
		704.9	0	704.9	0	704.9	
41,426	812,974	919.8	12,897	1,774.2	54,323	1,719,877	
140.6	2,270.96	55.4	176.55	2,417.1	317.15	2,099.95	
0	687.1	226.4	0	913.5	0	913.6	
0	43.4	230.7	0	664.7	0	664.7	
		215.4	0	215.4	0	215.4	
140.6	3,392.06	678.04	176.55	4,210.7	317.15	3,893.55	
217.7	1,603.5		158.85	1,821.2	376.55	1,444.65	
5.5	934.6		26	940.1	31.5	908.6	
	348.5	416,826		765,326		765,326	
		364.9		364.9		364.9	
223.2	2,886.6	781,726	184.85	3,891,526	408.05	3,483,476	
405,226	7,091,634	2,379,566	374,297	9,876,426	779,523	9,096,903	

(4) プロジェクト別貸付契約状況

プロジェクト名	貸付承諾		昭和49年度まで		
	承認月日	承認金額	契約月日	契約番号	金額
(農業)					
I. 海外買引継案件					
1. インドネシアランボンとうもろこし開発	46. 1. 29	64.1	46. 1. 30	証- 1	63.7
2. タイロンパワビ製糖開発	46. 2. 5	96.6	46. 2. 5	証- 2	96.6
3. " "	48. 3. 19	40.0	48. 6. 5	証- 10	40
4. インドネシアランボン農作物開発	48. 11. 19	30.8	48. 12. 20	証- 15	30.8
5. 象牙海岸養蚕試験	48. 11. 19	110.0	49. 7. 30	ロ-2-1	108.2
(小計)		341.5			339.3
II. 49年度承諾案件					
1. フィリピン飼料穀物種子開発	50. 3. 31	56.0			
2. タイとうもろこし開発	50. 3. 28	227.0			
3. インドネシアバンカジュネ製糖開発	50. 3. 31	991.7			
4. インドネシアジャワ薬草開発	50. 3. 31	173.6			
5. " "	50. 3. 31	30.0			
(小計)		1,478.300			
III. 50年度承諾継案件					
1. マレーシアスライス栽培実験	50. 5. 12	67.8			
2. ザイールとうもろこし試験	50. 10. 30	99.9			
3. イラン養蚕試験	50. 10. 30	99.5			
4. ブラジル香料植物試験	50. 10. 30	94.6			
5. タイクンパワビ製糖開発	51. 2. 4	217.0			
(小計)		578.8			

昭和50年度			昭和51年度			合計		未契約額 (不引額)	債務承諾 引済契約 年月日 (金額)
契約月日	契約番号	金額	契約月日	契約番号	金額	口数	金額		
						1	63.7	(0.4)	
						1	94.6	0	46.6.1
						1	40.0	0	
						1	30.8	0	
						1	108.2	1.8	50.8.25
						5	339.3	2.2	
50.8.8	□-2-3	46.1				1	46.1	9.9	
50.8.15	□-2-4	152.6				1	152.6	74.4	
							0	991.7	
50.7.10	□-2-2	134.9				1	134.9	38.7	
50.12.10	1-2-5	30.0				1	30.0	0	
		363.6				4	363.6	1,114.7	
50.9.29	□-2-5	41.1	52.3.30	□-2-15	19.6	2	60.7	7.1	
51.1.30	□-2-6	55.5	51.6.25	□-2-8	44.1	2	99.6	0.3	52.1.21
							0	99.5	
51.3.16	□-2-7	30.0	52.2.10	□-2-14	30.8	2	60.8	3.3.8	
51.2.13	1-2-6	120.0	52.1.28	1-2-7	97.0	2	217.0	0	
		246.6			196.5	8	438.1	140.7	

プロジェクト別貸付契約状況

プロジェクト名	貸付承諾		昭和49年度まで		
	承諾月日	承諾金額	契約月日	契約番号	金額
IV. 51年度承諾案件					
1. インドネシア南スラウェンタバコ試験	51. 7. 6	99.4			
2. インドネシア南スラウェン紅茶試験	51. 7. 6	62.7			
3. フィリピン緑茶蛋白質試験	51. 7. 15	80.0			
4. ブラジルラミー試験	51. 7. 15	94.0			
5. タイバイオソープ開発	52. 2. 26	18.6			
6. ブラジル農牧開発	52. 2. 25	294.2			
7. ブラグアイイグアス農牧開発	52. 1. 19	93.4			
8. ブラグアイイグアス農業開発	52. 2. 18	15.4			
9. " "	52. 2. 18	88.3			
10. ベトナムとうもろこし開発	52. 3. 28	1,125			
(小計)		2,277			
合計		4,675.6			339.3

昭和50年度			昭和51年度			合計		未契約額	債務承諾 弁済契約 契約年月日 (金額)
契約月日	契約番号	金額	契約月日	契約番号	金額	口数	金額		
			51. 11. 8	ロ-2-12	99.4	1	99.4	0	
			51. 9. 11	ロ-2-11	46.1	1	46.1	16.6	
			51. 8. 13	ロ-2-10	24.0	1	24.0	56.0	
			51. 8. 13	ロ-2-9	46.4	1	46.4	47.6	
			52. 3. 31	イ-2-11	186	1	186	0	
			52. 3. 28	イ-2-9	99.7	1	99.7	194.5	
			52. 2. 25	イ-2-8	86.3	1	86.3	7.1	
			52. 3. 31	イ-2-10	154	1	154	0	
			52. 3. 31	ロ-2-16	88.3	1	88.3	0	
					0		0	1,125	
					830.2	9	830.2	1,446.8	
		610.2			1,021.7	26	1,971.2	2,704.4	

プロジェクト別貸付契約状況

プロジェクト名	貸付承諾		昭和49年度まで		
	承諾月日	承諾金額	契約月日	契約番号	金額
(林業)					
I 海外買引継案件					
1. バリックババン林業開発事業	46.12.2	180	47.3.29	1-3-1	180
2. "	47.7.19	147	47.7.28	1-3-2	147
3. マダン林業開発事業	46.12.2	200	47.3.30	1-3-3	200
4. "	47.7.19	400	48.1.10	1-3-4	400
5. カティンガン林業開発事業	48.1.23	328.8	48.10.24	1-3-5	328.8
6. "	"	8	48.10.24	1-3-6	8
7. オープシハイ林業開発事業	48.3.19	377.4	48.7.16	1-3-7	377.4
8. プロポリンゴ林業開発事業	48.9.7	92.4	49.2.25	1-3-8	92.4
9. "	48.9.7	140	49.11.11	1-3-9	140
10. スマングス林業開発事業	49.3.29	259.5	49.5.28	1-3-10	259.5
11. アラスアサン林業開発事業	49.3.29	30.2	49.10.18	1-3-11	30.2
12. クリアブ林業開発事業	48.6.15	270	49.7.5	1-3-12	266
小計		2,433.3			2,429.3
II 49年度承諾案件					
1. バリックババン林業開発事業	50.3.28	326.2			
2. ブラウ林業開発事業	50.3.28	324.5			
3. バリックババン試験造林事業	50.3.31	32.1			
4. マリノ試験造林事業	50.3.28	63.2			
5. マダン試験造林事業	50.3.28	97.8			
小計		1,132.7			

昭和50年度			昭和51年度			合 計		未契約額	債務承諾 弁済契約 契約引日 (金額)
契約引日	契約番号	金額	契約引日	契約番号	金額	口数	金額		
						1	180	0	
						1	147	0	47.11.13 147
						1	200	0	47.11.20 200
						1	400	0	43.10.21 400
						1	3288	0	50.4.25 3278
						1	8	0	49.1.24 8
						1	377.4	0	50.3.25 377.4
						1	92.4	0	49.2.25 92.4
						1	140	0	49.11.11 140
						1	259.5	0	50.5.15 248.7
						1	30.2	0	51.11.23 29.8
						1	266	4	48.7.5 266
						12	2429.3	4	
50.6.6	1-3-11	242.2	51.12.7	1-3-19	84	2	326.2	0	50.9.5 242.2 (51.12.7) 84
50.7.4	1-3-12	198	51.5.12	1-3-16	126.5	2	324.5	0	51.1. 196.5 (51.5.12) 265
50.6.6	□-3-2	153.2				1	153.2	167.8	50.12.5 153.2
50.7.29	□-3-3	29.2	51.7.1	□-3-8	12.6	2	41.8	21.4	51.5.27 29.2
50.9.30	□-3-4	66	51.7.15	□-3-9	15.9	2	81.9	15.9	51.3.25 66
		688.6			239	9	927.6	205.1	

プロジェクト別貸付契約状況

プロジェクト名	貸付承諾		昭和49年度まで		
	承諾月日	承諾金額	契約月日	契約番号	金額
Ⅲ 50年度承諾案件					
1. タラカン林業開発事業	50. 6. 28	47.8			
2. モンゴリ "	50. 10. 30	28.5			
3. ニューカレドニア試験造林事業	50. 10. 30	92.7			
4. イグアス "	51. 2. 23	9.2			
5. 北スマトラ "	51. 2. 23	66.1			
6. ダバオ "	51. 2. 23	99.9			
7. チェンマイ "	51. 2. 23	79.6			
8. オーゾンバイ林業開発事業	51. 2. 23	217.8			
(小計)		980.9			
Ⅳ 51年度承諾案件					
1. カティンガン林業開発事業	51. 6. 23	215.4			
(小計)		215.4			
合計		4,762.3			2,429.3
総合計		9,437.9			2,768.6

昭和50年度			昭和51年度			合計		未契約額	債務承諾 并済契約 契約年月日 (金額)
契約月日	契約番号	金額	契約月日	契約番号	金額	口数	金額		
50. 9. 29	1-3-13	47.8				1	47.8	0	50. 7. 22 47.8
50. 10. 30	1-3-14	285				1	285	0	51. 1. 30 285
50. 10. 31	1-3-5	21.3	51. 8. 27	1-3-10	30.1	2	51.4	41.3	51. 7. 8 21.3
-	-	-	51. 12. 25	1-3-11	64.7	1	64.7	27.3	
51. 2. 23	1-3-6	15.2				1	15.2	50.9	-
-	-	-				-	-	92.9	
51. 3. 29	1-3-7	33.9				1	33.9	45.7	-
51. 3. 16	1-3-15	217.8				1	217.8	0	51. 9. 17 217.8
		62.1			94.8	8	715.8	265.1	
			51. 7. 8	1-3-18	215.4	1	215.4	0	-
					215.4	1	215.4	0	-
		1,309.6			549.2	30	4,288.1	474.2	
		1,919.8			1,570.9	56	6,259.3	3,178.6	

(5) プロジェクト別貸付実行状況(その1)

プロジェクト名	貸付承諾		貸付契約		
	承諾年月日	承諾金額	契約年月日	取引番号	契約金額
(農業)					
I. 海外貿易関係案件					
1. インドネシアラバンとうもろこし開発	46.12.9	641	46.1.30	証-1	63.7
2. タイラバンパワビ製糖開発	46.2.5	966	46.2.5	証-2	966
3. " "	48.3.19	400	48.6.5	証-10	400
4. インドネシアラバン農作物 "	48.1.1.19	308	48.1.2.20	証-15	308
5. 象牙海岸養蚕試験	48.1.1.19	1100	49.7.30	ロ-2-1	1082
(小計)		3415			3393
II. 49年度承諾案件					
1. フィリピン飼料穀物種子開発	50.3.31	560	50.8.8	ロ-2-3	461
2. タイとうもろこし開発	50.3.28	2270	50.8.15	ロ-2-4	1526
3. インドネシアパンカジュネ製糖 "	50.3.31	9917			0
4. インドネシアジャワ薬草 "	50.3.31	1736	50.7.10	ロ-2-2	1349
5. " "	50.3.31	300	50.1.2.10	イ-2-5	300
(小計)		14783			3636
III. 50年度承諾案件					
1. マレーシアメバイス栽培試験	50.5.12	678	50.9.29 52.3.30	ロ-2-5 ロ-2-15	60.7
2. ザイールとうもろこし試験	50.10.30	999	51.1.30	ロ-2-6	996
3. イラン養蚕試験	50.10.30	995	-	-	-
4. ブラジル香料植物試験	50.10.30	945	51.3.16 52.2.17	ロ-2-7 ロ-2-14	608
5. タイラバンパワビ製糖開発	51.2.4	2170	51.2.13 52.1.28	イ-2-6 イ-2-7	2170
(小計)		5788			4581

貸 付 実 行								未 実 行 額 (不 用 額)	
年月日	第1回	年月日	第2回	年月日	第3回	年月日	第4回		合 計
46 √30	63.7							63.7	0
46 2/10	61.097	46 4/23	28.048	46 5/20	7.455			96.6	0
45 6/5	40.0							40.0	0
45 12/20	30.8							30.8	0
49 7/30	40.0	49 11/6	14.5	49 12/25	250	50 3/25	20.5	第5回 8.20 108.2	0
	235.597		42.548		32.455		28.7	339.3	0
50 8/8	46.1							46.1	0
50 8/15	50.7	51 3/17	19.0	51 9/16	23.4			93.1	59.5
								-	-
50 7/10	122.7							122.7	12.2
50 12/10	30.0							30.0	0
	249.5		19.0		23.4			291.9	71.7
50 9/29	41.1	52 3/30	19.6					60.7	0
51 1/30	55.5	51 6/25	44.1					99.6	0
								0	-
51 3/16	30.0	52 2/10	30.8					60.8	0
51 2/12	96.0	51 3/24	24.0	52 1/28	97.0			217.0	0
	222.6		118.5		97.0			438.1	0

プロジェクト別貸付実行状況(その1)

プロジェクト名	貸付承諾		貸付契約		
	承諾年月日	承諾金額	契約年月日	取引番号	契約金額
IV. 51年度承諾案件					
1. インドネシア南スラウェシ タバコ試験	51. 7. 6	99.4	51.11. 8	ロ-2-12	99.4
2. インドネシア南スラウェシ 紅茶試験	51. 7. 6	62.7	51. 9.11	ロ-2-11	46.1
3. フイリピン緑葉蛋白試験	51. 7.15	80.0	51. 8.13	ロ-2-10	24.0
4. ブラジルラミー試験	51. 7.15	94.0	51. 8.13	ロ-2- 9	46.4
5. タイバイナップル開発	52. 2.26	18.6	52. 3.31	1-2-11	18.6
6. ブラジル農牧開発	52. 2.25	294.2	52. 3.28	1-2- 9	99.7
7. ブラグアイイグアス農牧開発	52. 2.19	93.4	52. 2.25	1-2- 8	86.3
8. ブラグアイイグアス農業開発	52. 2.18	15.4	52. 3.31	1-2-10	15.4
9. ブラグアイイグアス "	52. 2.18	88.3	"	ロ-2-16	88.3
10. ベトナムとうもろこし開発	52. 3.28	1,125	-	-	-
(小計)		2,277			830.2
合計		4,675.6			1,971.2

貸 付 表 行								未 実 行 額	
年月日	第1回	年月日	第2回	年月日	第3回	年月日	第4回	合 計	(不 用 額)
51 11/8	51.3	52. 3/30	22.8					74.1	25.3
51 2/11	1.8	51 12/13	4.43					4.61	0
51 8/13	21.2	51 12/6	2.8					24.0	0
51 8/13	4.64							4.64	0
52 3/31	8.6							8.6	10.0
52 3/28	99.7							99.7	0
52 2/25	86.3							86.3	0
52 3/31	15.4							15.4	0
52 3/31	88.3							88.3	0
								0	--
	635.0		69.9					704.9	125.3
	1,342,697		249,948		152,855		28.7	1,774.2	197

プロジェクト別貸付実行状況(その1)

プロジェクト名	貸付承諾		貸付契約		
	承諾年月日	承諾金額	契約年月日	取引番号	契約金額
(林業)					
I. 海外買引継案件					
1. バリックハン林業開発事業	4.6.12.2	180	47.3.29	イ-3-1	180
2. " "	47.7.19	147	47.7.28	イ-3-2	147
3. マダン林業開発事業	4.6.12.2	200	47.3.30	イ-3-3	200
4. " "	47.7.19	400	48.1.10	イ-3-4	400
5. カティンガン林業開発事業	48.1.23	3288	48.10.24	イ-3-5	3288
6. " "	"	8	48.10.24	イ-3-6	8
7. オープンベイ林業開発事業	48.3.19	3774	48.7.16	イ-3-7	3774
8. プロボリンゴ林業開発事業	48.9.7	924	48.2.25	イ-3-8	924
9. " "	48.9.7	140	49.11.11	イ-3-9	140
10. スマングス林業開発事業	49.3.29	2595	49.5.28	イ-3-10	2595
11. アラスアサン 試験林業	49.3.29	302	49.10.18	ロ-3-1	302
12. タリアブ林業開発	48.6.15	270	48.7.5	イ-3-17	266
(小計)		24333			24293
II. 49年度承諾案件					
1. バリックハン林業開発事業	50.3.28	3262	50.6.6 51.12.7	イ-3-11 イ-3-19	2422 84
2. ブラウ " "	50.3.28	3245	50.7.4 51.5.12	イ-3-12 イ-3-16	198 1266
3. バリックハン林業開発事業	50.3.31	321	50.6.6	ロ-3-2	1532
4. マリン " "	50.3.28	632	50.7.29 51.7.1	ロ-3-3 ロ-3-8	292 126
5. マダン " "	50.3.28	978	50.9.30 51.7.15	ロ-3-4 ロ-3-9	66 159
(小計)		11327			9276

貸 付 実 行								未 実 行 額 (不 用 額)	
年月日	第1回	年月日	第2回	年月日	第3回	年月日	第4回		合 計
47 3/28	180.							180	0
47 7/28	135.	47 10/20	12					147	0
47 3/30	93	47 5/10	199	47 6/30	303	47 10/23	568	200	0
48 1/10	803	48 3/26	1085	48 6/25	100	48 6/29	78	第5回 48.8.31 33.2	400
48 10/24	164	49 6/28	979	49 11/20	445	50 2/28	214	3278	(1)
"	8							8	0
48 12/25	100	49 3/25	100	49 5/25	134	49 12/25	434	3774	0
49 2/25	924							924	0
49 11/11	140							140	0
49 6/4	170	49 12/4	319	50 2/20	468			2487	(108)
49 10/18	976	50 2/5	9	50 8/29	55	51 8/27	554	298	(0.4)
48 7/5	266							266	0
	1,438.46		379.2		361.1		238.34	2,417.1	(12.2)
50.6.6 51.12.24	121.1 84	50.7.31	121.1					2422 84	0 0
50.7.15 51.6.1	96.5 126.5	50.10.14	100					196.5 126.5	(15)
50.6.6	76.6	50.7.31	519	50.10.31	24.7			153.2	0
50.8.29	18.6	51.2.27	10.6					29.2	0 12.6
50.9.30 51.7.30	40.8 12	51.1.30 51.12.24	25.2 3.9					66 15.9	0 0
	576.1		312.7		24.7			913.5	{ 2.6 1.5 }

プロジェクト別貸付実行状況(その1)

プロジェクト名	貸付承諾		貸付契約		
	承諾年月日	承諾金額	契約年月日	取引番号	契約金額
Ⅲ. 50年度承諾案件					
1. クラン林業開発事業	50.6.28	47.8	50.9.29	1-3-13	47.8
2. モンゴリ林業開発事業	50.10.30	285	50.10.30	1-3-14	285
3. ニューカレドニア試験造林事業	50.10.30	92.7	50.10.31 51.8.27	ロ-3-5 ロ-3-10	21.3 30.1
4. イクアス "	51.2.23	92	51.12.25	ロ-3-11	64.7
5. 北スマトラ "	51.2.23	66.1	51.2.23	ロ-3-6	152
6. ダバオ "	51.2.23	99.9	-	-	-
7. チェンマイ "	51.2.23	79.6	51.3.29	ロ-3-7	33.9
8. オープンベイ林業開発事業	51.2.23	217.8	51.3.16	1-3-15	217.8
(小計)		980.9			715.8
Ⅳ. 51年度承諾案件					
1. カティンガン林業開発事業	51.6.26	215.4	51.7.8	1-3-18	215.4
(小計)		215.4			215.4
合計		4,762.3			4,288.1
総合計		9,437.9			6,259.3

貸 付 央 行								未 央 行 額		
年月日	第1回	年月日	第2回	年月日	第3回	年月日	第4回	合 計	(不 用 額)	
50 7/29	17	51 8/30	30.8					47.8	0	
50 10/31	166.6	50 12/26	118.4					285	0	
50.10.31 51.8.27	9.3 6	51.1.30 51.11.25	4.5 7.1	51.4.30 52.3.5	7.5 2.1			21.3 15.2	0 14.9	
51 12/27	3.3		—		—		—	3.3	31.7	
51 3/5	10.7		—		—		—	10.7	4.5	
—	—	—	—	—	—	—	—	—	—	
51 4/14	10.4	51 7/9	.6	51 10/8	.6	52 1/28	6	第5回 52/3.25 5.5	33.9	0
51 3/19	107.5	51 8/2	110.3					217.8	0	
	360.5		277.1		15.6		11.5	664.7	51.1	
51 7/9	121	51 10/26	94.4					215.4	0	
	121		94.4					215.4	0	
	2,496.06		1,063.4		401.4		249.84	4,210.7	63.7 (13.7)	
	3,838.757		1,313.348		554.255		278.54	5,984.9	274.4	

(6) プロジェクト別貸付実行状況(その2)

プロジェクト名	貸付承諾		貸付契約		貸	
	年 月 日	承諾金額	口数	契約済額	49年度まで	50年度
(農業)						
I. 海外買引継案件						
1. インドネシアランボウとうもろこし 開 発	46. 1.29	64.1	1	63.7	63.7	-
2. タイワンパワピ製糖 "	46. 2. 5	96.6	1	96.6	96.6	-
3. " "	48. 3.19	40.0	1	40.0	40.0	-
4. インドネシアランボウ農作物 "	48.1.1.19	30.8	1	30.8	30.8	-
5. 象牙海岸養蚕試験 "	48.1.1.19	110.0	1	108.2	100	8.2
(小 計)		341.5	5	339.3	331.1	8.2
II. 49年度承諾案件						
1. フィリピン飼料穀物種了開発	50. 3.31	56.0	1	46.1	-	46.1
2. タイとうもろこし "	50. 3.28	227.0	1	152.6	-	69.7
3. インドネシアバカンジュネ製糖"	50. 3.31	991.7	0	0	-	0
4. インドネシアジャワ薬草"	50. 3.31	173.6	1	134.9	-	122.7
5. " "	50. 3.31	30.0	1	30.0	-	30.0
(小 計)		1478.3	4	363.6	-	268.5
III. 50年度承諾案件						
1. マレーシアスパイス栽培実験	50. 5.12	67.8	2	60.7	-	60.7
2. ザールとうもろこし試験	50.10.30	99.9	2	99.6	-	55.5
3. イラン養蚕試験	50.10.30	99.5		-	-	-
4. ブラジル香料試験	50.10.30	94.6	2	60.8	-	30.0
5. タイワンパワピ製糖開発	51. 2. 4	217.0	2	217.0	-	120.0
(小 計)		578.8	8	438.1	-	246.6

合 計	51年度				合 計	貸付実行 累計額	未実行額 (不用額)
	第1四半期	第2四半期	第3四半期	第4四半期			
63.7	--	--	--	--	0	63.7	0
96.6	--	--	--	--	0	96.6	0
40.0	--	--	--	--	0	40.0	0
30.8	--	--	--	--	0	30.8	0
108.2	--	--	--	--	0	108.2	0
339.3	--	--	--	--	0	339.3	0
46.1	--	--	--	--	--	46.1	0
69.7	--	23.4	--	--	23.4	93.1	59.5
0	--	--	--	--	--	--	--
122.7	--	--	--	--	--	122.7	12.2
30.0	--	--	--	--	--	30.0	0
268.5	--	23.4	--	--	23.4	291.9	71.7
60.7	--	--	--	19.6	19.6	60.7	0
55.5	44.1	--	--	--	44.1	99.6	0
50.0	--	--	--	30.8	30.8	60.8	0
120.0	--	--	--	97.0	97.0	217.0	0
246.6	44.1	--	--	147.4	191.5	438.1	0

プロジェクト別貸付実行状況(その2)

プロジェクト名	貸付承諾		貸付契約		貸	
	年月日	承諾金額	口数	契約済額	49年度まで	50年度
IV. 51年度承諾案件						
1. インドネシア南スラウェシタバコ試験	51. 7. 6	99.4	1	99.4	—	—
2. インドネシア南スラウェシ紅茶試験	51. 7. 6	62.7	1	46.1	—	—
3. フィリピン緑葉蛋白試験	51. 7.15	80.0	1	24.0	—	—
4. ブラジルラミー試験	51. 7.15	94.0	1	46.4	—	—
5. タイバイナップル開発	52. 2.26	18.6	1	8.6	—	—
6. ブラジル農牧開発	52. 2.25	294.2	1	99.7	—	—
7. パラグアイイグアス農牧開発	52. 2.19	93.4	1	186.3	—	—
8. パラグアイイグアス農業開発	52. 2.18	15.4	1	15.4	—	—
9. パラグアイイグアス "	52. 2.18	88.3	1	88.3	—	—
10. ベトナムとうもろこし開発	52. 3.28	1,125	0	0	—	—
(小計)		2,277	9	830.2	—	—
合計		4,675.6	26	1,971.2	33.11	523.3

合 計	付 実 行 額					貸付実行 累計額	未実行額 (不用額)
	第1四半期	5.1年度			合 計		
		第2四半期	第3四半期	第4四半期			
—	—	—	51.3	22.8	74.1	74.1	25.3
—	—	1.8	44.3	—	46.1	46.1	0
—	—	21.2	2.8	—	24.0	24.0	0
—	—	46.4	—	—	46.4	46.4	0
—	—	—	—	86	86	86	0
—	—	—	—	99.7	99.7	99.7	0
—	—	—	—	86.3	86.3	86.3	100
—	—	—	—	154	154	154	0
—	—	—	—	88.3	88.3	88.3	0
—	—	—	—	—	—	—	—
—	—	69.4	98.4	537.1	704.9	704.9	125.3
854.4	44.1	92.8	98.4	684.5	919.8	1,774.2	197

プロジェクト別貸付実行状況(その2)

プロジェクト名	貸付承諾		貸付契約		貸	
	年 月 日	承諾金額	口数	契約金額	49年度まで	50年度
(林業)						
I. 海外買引継案件						
1. バリックバン林業開発事業	46.12.2	180	1	180	180	-
2. " "	47.7.19	147	1	147	147	-
3. マタン林業開発事業	46.12.2	200	1	200	200	-
4. " "	47.7.19	400	1	400	400	-
5. カティガン林業開発事業	48.1.23	328.8	1	328.8	327.8	-
6. " "	" "	8	1	8	8	-
7. オープンベイ林業開発事業	48.3.19	377.4	1	377.4	377.4	-
8. プロボリンゴ林業開発事業	48.9.7	92.4	1	92.4	92.4	-
9. " "	48.9.7	140	1	140	140	-
10. スマングス林業開発事業	49.3.29	259.5	1	259.5	248.7	-
11. アラスアサン試験造林事業	49.3.29	30.2	1	30.2	18.76	5.5
12. タリアブ林業開発事業	48.6.15	270	1	266	266	-
(小 計)		2,433.3		2,429.3	2,406.6	5.5
II. 49年度承諾案件						
1. バリックバン林業開発事業	50.3.28	326.2	2	326.2	-	242.2
2. ブラウ " "	50.3.28	324.5	2	324.5	-	196.5
3. バリックバン試験造林事業	50.3.31	321	1	153.2	-	153.2
4. マリノ " "	50.3.28	63.2	2	41.8	-	29.2
5. マダン " "	50.3.28	97.8	2	81.9	-	66
(小 計)		1,132.7	9	927.6	-	687.1

合 計	5-1年度				合 計	貸付実行 累計額	未実行額 (不用額)
	第1四半期	第2四半期	第3四半期	第4四半期			
180	—	—	—	—	—	180	0
147	—	—	—	—	—	147	0
200	—	—	—	—	—	200	0
400	—	—	—	—	—	400	0
327.8	—	—	—	—	—	327.8	(1)
8	—	—	—	—	—	8	0
377.4	—	—	—	—	—	377.4	0
92.4	—	—	—	—	—	92.4	0
140	—	—	—	—	—	140	0
248.7	—	—	—	—	—	248.7	(10.8)
2426	—	554	—	—	554	298	(0.4)
266	—	—	—	—	—	266	0
2,411.56	—	554	—	—	554	2,417.1	(12.2)
242.2	—	—	84	—	84	326.2	0
196.5	126.5	—	—	—	126.5	323	(1.5)
153.2	—	—	—	—	0	153.2	0
29.2	—	—	—	—	0	29.2	12.6
66	—	12	39	—	159	81.9	0
687.1	126.5	12	87.9	—	226.4	913.5	12.6 (1.5)

プロジェクト別貸付実行状況（その2）

プロジェクト名	貸付承諾		貸付契約		貸	
	年 月 日	承諾金額	口数	契約総額	4.9年度まで	5.0年度
Ⅲ. 50年度承諾案件						
1. タラカン林業開発事業	50. 6.28	478	1	478	—	17
2. モンゴリ "	50.10.30	285	1	285	—	285
3. ニューカレドニア試験造林事業	50.10.30	927	2	514	—	138
4. イダス "	51. 2.23	92	1	647	—	0
5. 北スマトラ "	51. 2.23	661	1	152	—	107
6. ダバオ "	51. 2.23	999	—	—	—	—
7. チェンマイ "	51. 2.23	776	1	339	—	—
8. オープンヘイ林業開発事業	51. 2.23	2178	1	2178	—	1075
（小 計）		980.9		715.8	—	434
Ⅳ. 51年度承諾案件						
1. カティンガン林業開発事業	51. 6.26	215.4	1	215.4	—	—
（小 計）		215.4	1	215.4	—	—
合 計		4,762.3		4,288.1	2,406.06	1,126.6
総 合 計		9,437.9		6,259.3	2,737.16	1,649.9

(附 属 公 司 的 金 融 状 况)

合 計	2015 年度				合 計	貸付実行 累計額	未実行額 (不用額)
	第1四半期	第2四半期	第3四半期	第4四半期			
17	0	30.8	0	0	30.8	47.8	0
285	0	0	0	0	0	285	0
13.8	7.5	6	7.1	2.1	22.7	36.5	14.9
10	0	0	3.3	0	3.3	3.3	31.7
10.7	0	0	0	0	0	10.7	4.5
—	—	—	—	—	—	—	—
—	10.4	6	6	11.5	33.9	33.9	0
107.5	0	110.3	0	0	110.3	217.8	0
43.4	17.9	153.1	46.1	13.6	230.7	664.7	51.1
—	—	—	—	—	—	—	—
—	—	121	94.4	—	215.4	215.4	0
—	—	121	94.4	—	215.4	215.4	0
3,532.66	144.4	291.64	228.4	13.6	678.04	4,210.7	63.7 (13.7)
4,387.06	188.5	384.44	326.8	698.1	1,597.84	5,984.9	274.4

(2) 地域別貸付実行・貸付金残高状況(農業関係)

地域名	項目	貸付承諾累計		貸付契約累計		貸付実行	
		件数	金額	件数	金額	貸付実行累計額 51.3.31現在	昭和51年度 貸付実行額
	アジア	16	3547.7	16	1,227.9	660.7	370.2
	中近東	1	99.5	0	0	0	0
	アフリカ	2	209.9	3	207.8	163.7	44.1
	大洋州	0	0	0	0	0	0
	中南米	6	818.5	7	535.5	30	505.5
	合計	25	4,675.6	26	1,971.2	854.4	919.8

行	貸 付		金 額		貸 付 金 残 高	備 考
	貸付金回収累計額 5 1.3.3 1 現在	昭和51年度 貸付金回収	命	計		
01			5,078	1,080		
1030.9	41,426	12,897	54,323		956,977	
		0	0			
0	0	0	0		0	
		1,66	1,281			
2078	0	0	0		2078	
		0	0			
0	0	0	0		0	
		2,202	0			
535.5	0	0	0		535.5	
		8,919	5,568			
1,774.2	41,426	12,897	54,323		1,719,877	

地域別貸付実行・貸付金残高状況（林業関係）

地域名	項目	貸付承諾累計		貸付契約累計		貸付実行	
		件数	金額	件数	金額	貸付実行累計額 5.1.3.3.1現在	昭和51年度 貸付実行額
ア	シ	16	3,547.7	21	2,894.9	2,367.96	496.14
	中	—	—	—	—	—	—
	近	—	—	—	—	—	—
	東	—	—	—	—	—	—
	ア	—	—	—	—	—	—
	フ	—	—	—	—	—	—
	リ	—	—	—	—	—	—
	カ	—	—	—	—	—	—
	大	6	1,385.7	8	1,328.5	1,164.7	148.9
	洋	—	—	—	—	—	—
	州	—	—	—	—	—	—
	中	1	92	1	64.7	—	33
	南	—	—	—	—	—	—
	米	—	—	—	—	—	—
	合	26	4,762.3	30	4,288.1	3,532.66	678.04
	計	—	—	—	—	—	—

行		貸付金回収			貸付金残高	備考
合	計	貸付金回収累計額 5 1 3 3 1 現在	昭和51年度 貸付金回収	合 計	5 2 3 3 1 現在	
	2,864.1	110.6	115.1	225.7	2,638.4	
	-	-	-	-	-	
	-	-	-	-	-	
	1,313.6	30	61.45	91.45	1,222.15	
	33	0	0	0	33	
	4,210.7	140.6	176.55	317.15	3,893.55	

(8) 国別貸付実行・貸付金残高状況(農業関係)

地域名	国名	区分	貸付承諾累計		貸付契約累計		貸付実行	
			件数	金額	件数	金額	貸付実行累計額 51.3.31現在	昭和51年度 貸付実行額
アジア	フィリピン	試	2	136	2	70.1	46.1	24.0
		関	0	--		--	--	--
		計	2	136	2	70.1	46.1	24.0
	インドネシア	試	4	1,327.4	3	280.4	152.7	120.2
		関	3	124.9	3	124.5	94.5	0
		計	7	1,452.3	6	404.9	247.2	120.2
	タイ	試	1	22.7	1	152.6	69.7	23.4
		関	4	539.6	5	539.6	256.6	18.3
		計	5	766.6	6	692.2	326.3	206.4
	マレーシア	試	1	67.8	2	60.7	41.1	19.6
		関	0	--	0	--	--	--
		計	1	67.8	2	60.7	41.1	19.6
アフリカ	ザイール	試	1	99.9	2	99.6	55.5	44.1
		関	0	--	0	--	--	--
		計	1	99.9	2	99.6	55.5	44.1
	象牙海岸	試	1	11.0	1	108.2	108.2	0
		関	0	--	0	--	--	--
		計	1	11.0	1	108.2	108.2	0
中南米	ブラジル	試	2	188.6	3	107.2	3.0	77.2
		関	1	294.2	1	99.7	0	99.7
		計	3	482.8	4	206.9	3.0	176.9
	パラグアイ	試	1	88.3	1	88.3	0	86.3
		関	2	247.4	2	240.3	0	242.3
		計	3	335.7	3	328.6	0	328.6
合計			23	3,451.1	26	1,971.2	854.4	919.8

行	貸 付 金 回 収			貸付金残高 52.3.31現在
	合計(51.3.31現在)	貸付金回収累計額 51.3.31現在	昭和51年度 貸付金回収	
70.1	--	--	--	70.1
--	--	--	--	0
70.1	--	--	--	70.1
272.9	--	--	--	272.9
94.5	28.4	7.1	36.5	59
367.4	28.4	7.1	36.5	331.9
93.1	--	--	--	93.1
432.4	1302.6	5797	18823	420.777
532.7	1302.6	5797	18823	513.877
60.7	--	--	--	60.7
--	--	--	--	0
60.7	--	--	--	60.7
99.6	--	--	--	99.6
--	--	--	--	0
99.6	--	--	--	99.6
108.2	--	--	--	108.2
--	--	--	--	--
108.2	--	--	--	108.2
107.2	--	--	--	107.2
99.7	--	--	--	99.7
206.9	--	--	--	206.9
86.3	--	--	--	86.3
242.3	--	--	--	242.3
328.6	--	--	--	328.6
1,774.2	4142.6	12897	54323	1,719.877

国別貸付実行・貸付金残高状況（林業関係）

地域名	国名	区分	貸付承諾累計		貸付契約累計		貸付実行	
			件数	金額	件数	金額	貸付実行累計額 5.1.3.3.1現在	昭和51年度 貸付実行額
アジア	フィリピン	試	2	130.1	1	30.2	24.26	5.54
		関	0	0	—	—	—	—
		計	2	130.1	1	30.2	24.26	5.54
	インドネシア	試	3	450.3	4	210.2	193.1	0
		関	13	2,624.6	15	2,620.6	2,150.6	456.7
		計	16	3,074.9	19	2,830.8	2,343.7	456.7
	タイ	試	1	79.6	1	33.9	0	33.9
		関	0	—	0	—	—	—
		計	1	79.6	1	33.9	0	33.9
大洋州	パプアニューギニア	試	1	97.8	2	81.9	6.6	15.9
		関	4	1,195.2	4	1,195.2	1,084.9	110.3
		計	5	1,293	6	1,277.1	1,150.9	126.2
	ニカラゴア	試	1	92.7	2	51.4	13.8	22.7
		関	0	—	—	—	—	—
		計	1	92.7	2	51.4	13.8	22.7
中南米	パラグアイ	試	1	92	1	64.7	—	33
		関	0	—	—	—	—	—
		計	1	92	1	64.7	—	33
合	計		26	4,762.3	30	4,288.1	3,532.66	678.04

行	貸付金回収			貸付金残高 5 2.3.3 1 現在	
	合計 (5 2.3.3 1) 現在	貸付金回収累計額 5 1 3.3 1 現年	昭和51年度 貸付金回収		合計 (5 2.3.3 1) 現在
	298	0	0	0	298
	—	—	—	—	—
	298	0	0	0	298
	193.1	0	0	0	
	2,607.3	110.6	115.1	225.7	2,581.6
	2,800.4	110.6	115.1	225.7	2,574.7
	33.9	0	0	0	33.9
	—	—	—	—	—
	28.4	—	—	—	33.9
	81.9	0	0	0	81.9
	1,195.2	30	61.45	91.45	1,103.75
	1,277.1	30	61.45	91.45	1,185.65
	36.5	0	0	0	36.5
	—	—	—	—	—
	36.5	0	0	0	36.5
	33	—	0	0	33
	—	—	—	—	—
	33	—	0	0	33
	4210.7	140.6	176.55	317.15	3,893.55

(9) 昭和51年度末現在貸付契約・貸付実行・貸付金回収・貸付金残高一覧表

プロジェクト名	貸付承諾		貸付契約			合計	未契約額
	承諾年月日	承諾金額	既契約額	昭和51年度契約 年月日	契約金額		
(農業)							
I. 海外貿易継案件							
1. インドネシア ポンとうもろこし開発	46.129	64.1	63.7	—	0	63.7	0.4
2. タインパワー製糖	46.2.5	966	966	—	0	966	—
3. " "	48.3.19	400	400	—	0	400	—
4. インドネシア ポン農作物	48.11.19	308	308	—	0	308	—
5. 象牙海岸養蚕試験	48.11.19	1100	1082	—	0	1082	18
(小計)		3415	3393	—	0	3393	22
II. 49年度承諾案件							
1. フィリピン飼料穀 物種子	50.3.31	560	461	—	0	461	99
2. タイとうもろこし	50.3.28	2270	1526	—	0	1526	744
3. インドネシアバン カジュネ製糖	50.3.31	991.7	0	—	0	0	991.7
4. インドネシアジャ ワ草	50.3.31	173.6	134.9	—	0	134.9	38.7
5. " "	50.3.31	30.0	30.0	—	0	30	0
(小計)		1,478.3	363.6	—	0	363.6	1,114.7
III. 50年度引継案件							
1. マレーシアスパイ ス栽培実験	50.5.12	67.8	41.1	3/30	19.6	60.7	7.1
2. ザールとうもろこし 試験	50.10.30	99.9	55.5	6/25	44.1	99.6	0.3
3. イラン養蚕試験	50.10.30	99.5	0	—	0	0	99.5
4. ブラジル香料植物試験	50.10.30	94.6	30.0	2/10	30.8	60.8	33.8
5. タイワンワビ製糖 開発	51.2.4	217.0	120.0	1/28	97.0	217	0
(小計)		578.8	246.6		191.5	438.1	140.7

貸付実行			未実行額 (不用額)	回収額			貸付金残高 (52.3.31 現在)
既実行額	昭和51年度 実行額	合計		既回収額	昭和51年度 回収額	合計	
63.7	0	63.7	0	28.4	7.1	35.5	28.2
96.6	0	96.6	0	10.8	3.575	14.375	82.225
40.0	0	40.0	0	2.226	2.222	4.448	35.552
30.8	0	30.8	0	0	0	0	30.8
108.2	0	108.2	0	0	0	0	108.2
339.3	0	339.3	0	41.426	12.897	54.323	284.977
46.1	0	46.1	0	0	0	0	46.1
69.7	23.4	93.1	69.5	0	0	0	93.1
0	0	0	0	0	0	0	0
122.7	0	122.7	12.2	0	0	0	122.7
30.0	0	30.0	0	0	0	0	30
268.5	23.4	291.9	71.7	0	0	0	291.9
41.1	12.6	60.7	0	0	0	0	60.7
55.5	44.1	99.6	0	0	0	0	99.6
0	0	0	0	0	0	0	0
30.0	30.8	60.8	0	0	0	0	60.8
120.0	97.0	217.0	0	0	0	0	217.0
246.6	191.5	438.1	0	0	0	0	438.1

昭和51年度末現在貸付契約・貸付実行・貸付金回収・貸付金残高一覧表

プロジェクト名	貸付承諾		貸付契約			合計	未契約額
	承諾年月日	承諾金額	既契約額	昭和51年度契約年月日	契約金額		
IV. 51年度承諾案件							
1. インドネシア用ス ラウエン茶試験	51. 7. 6	99.4	0	11/18	99.4	99.4	0
2. インドネシア用ス ラウエン紅茶試験	51. 7. 6	62.7	0	2/11 12/13	46.1	46.1	16.6
3. フィリピン緑葉蛋白 試験	51. 7. 15	80.0	0	8/13 12/8	24.0	24	56
4. ブラジルラミ 試験	51. 7. 15	94.0	0	8/13	46.4	46.4	47.6
5. タイパイナップル 開発	52. 2. 26	186	0	3/31	186	186	0
6. ブラジル農牧開発	52. 2. 25	294.2	0	3/28	99.7	99.7	194.5
7. ブラグアイグアス 農牧開発	52. 2. 19	93.4	0	2/25	86.3	86.3	7.1
8. ブラグアイグアス 農業開発	52. 2. 18	154	0	3/31	154	154	0
9. ブラグアイグアス 農業開発	52. 2. 18	88.3	0	3/31	88.3	88.3	0
10. ベトナムとうもろこ し開発	52. 3. 28	1,125	0	—	0	0	1,125
(小 計)		2,277.0	0		830.2	830.2	1,446.8
合 計		4,675.6	949.5		1,021.7	1,971.2	2,704.4

貸付実行			未実行額 (不用額)	回収額			貸付金残高 (51.3.31現在)
既実行額	昭和51年度 実行額	合計		既回収額	昭和51年度 回収額	合計	
0	74.1	74.1	25.3	0	0	0	74.1
0	46.1	46.1	0	0	0	0	46.1
0	24	24	0	0	0	0	24
0	46.4	46.4	0	0	0	0	46.4
0	86	86	100	0	0	0	86
0	99.7	99.7	0	0	0	0	99.7
0	86.3	86.3	0	0	0	0	86.3
0	154	154	0	0	0	0	154
0	88.3	88.3	0	0	0	0	88.3
0	0	0	0	0	0	0	0
0	704.9	704.9	125.3	0	0	0	704.9
854.4	919.8	1,774.2	197	41.426	12.897	54.323	1,719.877

昭和51年度末現在貸付契約・貸付実行・貸付金回収・貸付金残高一覧表

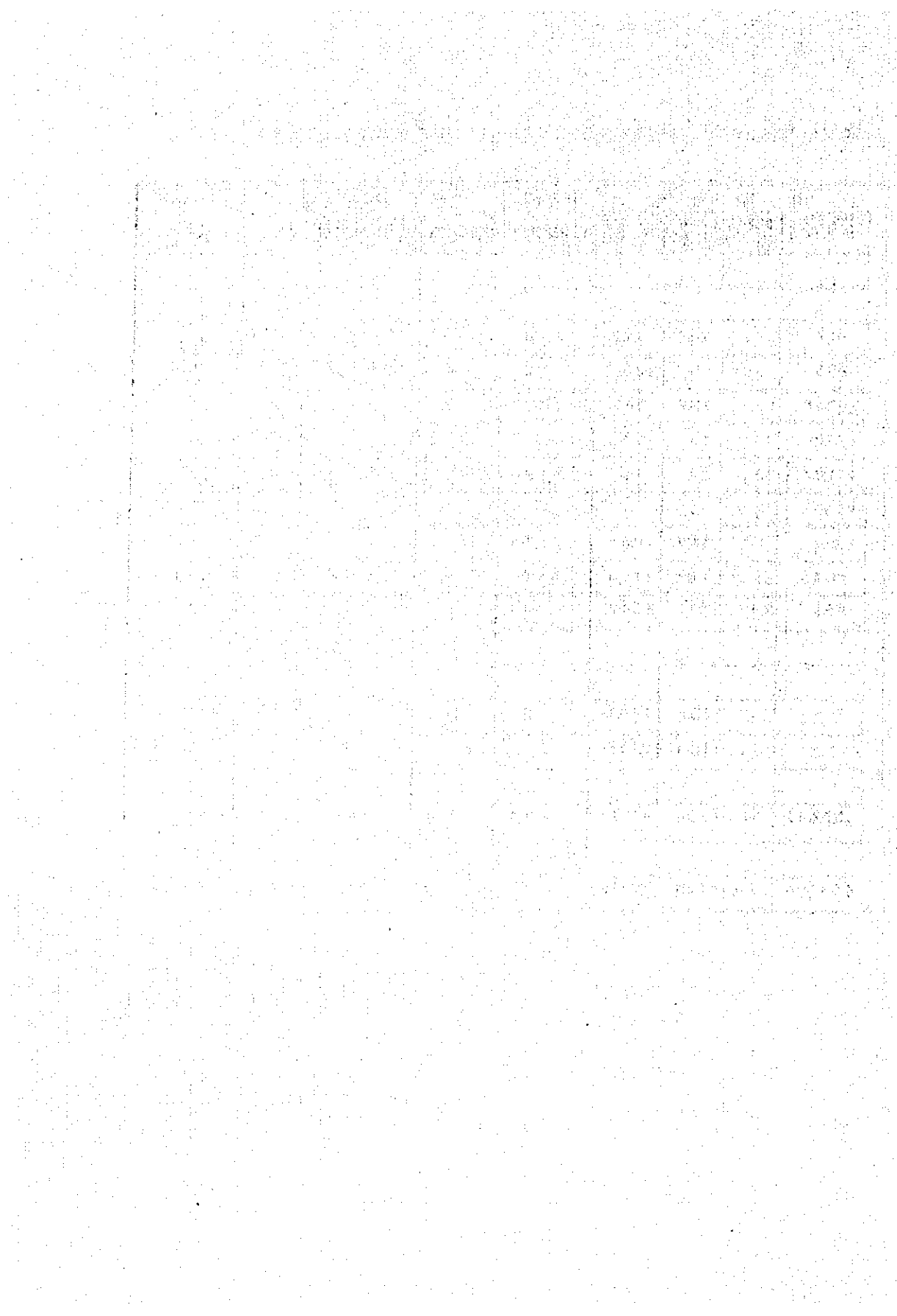
プロジェクト名	貸付承諾		貸付契約			未契約額	
	承諾年月日	承諾金額	既契約額	昭和51年度契約年月日	契約金額		合計
(林業)							
I. 海外貿易引継案件							
1. バリックババン林業開発事業	46.12.2	180	180	—	—	180	0
2. " "	47.7.19	147	147	—	—	147	0
3. マダン林業開発事業	46.12.2	200	200	—	—	200	0
4. " "	47.7.19	400	400	—	—	400	0
5. マテングン林業開発事業	48.1.23	3288	3288	—	—	3288	0
6. " "	"	8	8	—	—	8	0
7. オープンベイ林業開発事業	48.3.19	3774	3774	—	—	3774	0
8. プロボリンゴ林業開発事業	48.9.7	924	924	—	—	924	0
9. " "	48.9.7	140	140	—	—	140	0
10. スマングス林業開発事業	49.3.29	2595	2595	—	—	2595	0
11. アラスアサン試験造林事業	49.3.29	302	302	—	—	302	0
12. クリアブ林業開発事業	48.6.15	270	266	—	—	266	4
(小計)		2,433.3	2,429.3			2,429.3	4
II. 49年度承諾案件							
1. バリックババン林業開発事業	50.3.28	3262	2422	51/12/7	84	3262	0
2. ブラウ " "	50.3.28	3245	198	51/5/12	1265	3245	0
3. バリックババン試験造林事業	50.3.31	321	1532	—	0	1532	1678
4. マリノ " "	50.3.28	632	292	51/7/1	126	418	214
5. マダン " "	50.3.28	978	66	51/7/15	159	819	159
(小計)		1,132.7	688.6		239	927.6	205.1

貸付実行行			未実行額 (不用額)	回収額			貸付金残高 (51.3.31 現在)
既実行額	昭和51年度 実行額	合計		取回数額	昭和51年度 回収額	合計	
180	—	180	0	45	22.5	67.5	135
147	—	147	0	39	18	57	108
200	—	200	0	20	10	30	180
400	—	400	0	10	20	30	370
327.8	—	327.8	1	0	25.2	25.2	302.6
8	—	8	0	0	1.7	1.7	6.3
377.4	—	377.4	0	0	31.45	31.45	345.95
92.4	—	92.4	0	0	8.4	8.4	84
140	—	140	0	0	12.7	12.7	127.3
248.7	—	248.7	(10.8)	0	0	0	248.7
242.6	5.54	298	(0.4)	0	0	0	298
266	—	266	0	266	266	53.2	212.8
2411.56	5.54	2417.1	(12.2)	140.6	176.55	317.15	2099.95
242.2	8.4	326.2	0	—	—	—	326.2
196.5	126.5	323	1.5	—	—	—	323
153.2	0	153.2	0	—	—	—	153.2
29.2	0	29.2	12.6	—	—	—	29.2
66	15.9	81.9	0	—	—	—	81.9
687.1	226.4	913.5	12.6 (1.5)	—	—	—	913.5

昭和51年度末現在貸付契約・貸付実行・貸付金回収・貸付金残高一覧表

プロジェクト名	貸付承諾		貸付契約			合計	未契約額
	承諾年月日	承諾金額	既契約額	昭和51年度契約年月日	契約金額		
II. 50年度承諾案件							
1. スラカン林業開発事業	50.6.28	478	478	—	—	478	0
2. モンゴリ林業開発事業	50.10.30	285	285	—	—	285	0
3. ニーカレトニア試験造林事業	50.10.30	927	213	51.8.27	30.1	51.4	41.3
4. イグアス "	51.2.23	92	0	51.12.25	64.7	64.7	27.3
5. 北スマトラ "	51.2.23	66.1	15.2	—	0	15.2	50.9
6. タバオ "	51.2.23	99.9	0	—	0	0	99.9
7. チェンマイ "	51.2.23	79.6	33.9	—	0	33.9	45.7
8. オープンベイ林業開発事業	51.2.23	217.8	217.8	—	0	217.8	0
(小計)		980.9	621		94.8	715.8	265.1
IV. 51年度承諾案件							
1. カティンガン林業開発事業	51.6.26	215.4			215.4	215.4	0
(小計)		215.4			215.4	215.4	0
合計		4,762.3	3,738.9		549.2	4,288.1	474.2
総合計		9,437.9	4,688.4		1,570.9	6,259.3	3,178.6

貸 付 実 行			未実行額 (不用額)	回 収 額			貸付金残高 (51.3.31 現在)
既実行額	昭和51年度 実行額	合 計		既回収額	昭和51年度 回 収 額	合 計	
17	30.8	47.8	0	—	—	—	47.8
285	0	285	0	—	—	—	285
13.8	22.7	36.5	17	—	—	—	36.5
0	33	33	31.7	—	—	—	33
10.7	0	10.7	4.5	—	—	—	10.7
—	—	—	—	—	—	—	—
—	33.9	28.4	5.5	—	—	—	33.9
107.5	110.3	217.8	0	—	—	—	217.8
434	230.7	664.7	51.1				664.7
—	215.4	215.4	0	—	—	—	215.4
—	215.4	215.4	0				215.4
3532.66	678.04	4210.7	77.4	140.6	176.55	317.15	6893.55
4,387.06	1,597.84	5,984.9	274.4	182.026	189.447	371.473	5,613.427



V. その他参考資料

- (1) 我国の経済協力実績
- (2) 日本輸出入銀行の融資実施状況
- (3) 海外経済協力基金の融資実施状況

(1) 我が国の経済協力実績

			1966年	67年	68年	69年	
政府 開 発 援 助	二 国	贈与	104.7	138.4	117.0	123.4	
		無償資金供与 (うち賠償)	97.1	127.4	103.3	104.5	
		技術協力	7.6	11.0	13.7	19.0	
		直接借款 (うち、再融資及び 債権繰延等)	130.0	202.2	190.5	216.2	
		計	234.7	340.6	307.4	339.6	
		国際機関に対する出資拠出等	50.6	44.7	48.8	95.9	
		計	285.8	385.3	356.2	435.6	
	ス 一 他 政 府 資 金		輸出信用 (202.3)	(171.4)	(190.1)	290.3	309.9
			直接投資金融	28.6	35.7	31.8	55.9
			国際機関に対する融資等	—	—	—	10.0
	計	200.0 (230.9)	(225.8) (259.4)	322.1	375.8		
	合計	(512.2) (485.3)	(611.1)	678.3	811.4		
民 間 ベ ー ス		輸出信用	71.7 (84.7)	(137.6) (161.9)	280.2	299.6	
		直接投資	68.5	48.9	90.8	144.1	
		国際機関に対する融資参加等	△ 0.4	△ 0.1	—	8.0	
		民間非営利団体による贈与等	—	—	—	—	
	合計	(132.8) (132.8)	(186.6) (210.6)	371.0	451.7		
	総計	(625.1) (669.2)	(797.5) (885.3)	1,049.3	1,263.1		
	援助総額の対国民総生産比 (%)	0.62	0.67	0.74	0.76		
	政府開発援助の対国民総生産比 (%)	0.28	0.32	0.25	0.26		
	国民総生産(億ドル)	1,015.1	1,197.1	1,418.8	1,664.0		
(参考)		輸出信用計	243.1 (287.0)	(327.7) (385.5)	570.5	609.5	
		直接投資計	97.1	84.6	122.6	199.9	

注：1. 66、67年の()内の数字は便宜置籍船を全額計上した場合の数字である。66年以降
 2. 上表中△印は回収超過を示す。
 3. DAC統計フォームの改訂により、新たに「その他政府資金」の項が設けられた。これに
 4. 民間非営利団体による贈与は、70年から新たに設けられた項目である。

出所：大蔵省新聞発表

単位：百万ドル

70年	71年	72年	73年	74年	75年	備考	
						75年の構成比 (%)	対前年比/増加率 (%)
1212	1254	1706	2201	1986	2017	70	1.6
996	977	1350	1629	1351	1145	40	-153
(182)	(218)	(346)	(669)	(275)	(291)	(10)	(58)
216	277	356	572	635	872	30	373
2503	3067	3072	5451	6818	6487	224	-49
(139)	(38)	(237)	(686)	(546)	(1861)	(64)	(2408)
3717	4320	4778	7652	8804	8504	224	-34
865	787	1333	2458	2458	2973	103	210
4580	5107	6111	10110	11262	11477	397	19
3495	2717	2663	2540	83	3320	117	39843
1431	1363	2647	5698	7985	10155	351	272
2010	2431	3254	3551	△179	149	05	
6936	6511	8564	11789	7889	13695	474	736
11516	11618	14675	21899	19151	25172	871	314
3869	4940	1906	4401	1487	827	29	-444
2650	3562	8443	30721	8748	2733	95	-688
175	1254	2174	1353	151	69	02	-543
29	31	56	68	87	101	03	161
6723	9787	12579	36543	10472	3729	129	-644
18240	21405	27254	58442	29623	28901	100	-24
093	095	093	144	065	059		
023	023	021	025	025	024		
19718	22530	29380	40706	45440	48770		
7365	7657	4568	6941	1569	4218		
4081	4925	11090	36419	16733	12888		

については便宜置籍船のうち実質開発途上国向けのみを計上している。

より、66年以降については新統計フォームに基づいて再分類した。

(付表) 援助条件のグラント・エレメント換算表(割引率10%)

償還期間 (年)	10				13			15			17	
	2	3	4	5	3	4	5	3	4	5	3	5
0.75	3869	4152	4417	4664	4736	4980	5207	5073	5304	5520	5374	5798
1.50	3555	3815	4058	4286	4352	4576	4785	4662	4874	5072	4938	5328
1.75	34.1	3703	3939	4160	4224	4441	4644	4524	4731	4923	4793	5171
2.00	3346	3591	3820	4034	4096	4307	4504	4387	4587	4774	4647	5014
2.25	3242	3479	3700	3908	3968	4172	4363	4250	4444	4624	4502	4858
2.50	3137	3367	3581	3782	3840	4038	4222	4113	4300	4475	4357	4701
2.75	3033	3254	3462	3656	3712	3903	4081	3976	4157	4326	4212	4544
3.00	2928	3142	3342	3530	3584	3768	3941	3839	4014	4177	4067	4388
3.25	2823	3030	3223	3403	3456	3634	3800	3702	3870	4028	3921	4231
3.50	2719	2918	3104	3277	3328	3499	3659	3565	3727	3879	3776	4074
3.75	2614	2805	2984	3151	3200	3365	3518	3428	3584	3729	3631	3917
4.00	2510	2693	2865	3025	3072	3230	3378	3291	3440	3580	3486	3761
4.25	2405	2581	2745	2899	2944	3096	3237	3153	3297	3431	3340	3604
4.50	2301	2469	2626	2773	2816	2961	3096	3016	3154	3282	3195	3447
4.75	2196	2357	2507	2647	2688	2826	2955	2879	3010	3133	3050	3291
5.00	2091	2244	2387	2521	2560	2692	2815	2742	2867	2984	2905	3134
5.25	1987	2132	2268	2395	2432	2557	2674	2605	2724	2834	2759	2977
5.50	1882	2020	2149	2269	2304	2423	2533	2468	2580	2685	2614	2821
5.75	1778	1908	2029	2143	2176	2288	2393	2331	2437	2536	2469	2664
6.00	1673	1795	1910	2017	2048	2153	2252	2194	2294	2387	2324	2507
6.25	1569	1683	1791	1891	1920	2019	2111	2057	2150	2238	2178	2360
6.50	1464	1571	1671	1765	1792	1884	1970	1919	2007	2088	2033	2194
6.75	1359	1459	1552	1639	1664	1750	1830	1782	1864	1939	1888	2037
7.00	1255	1347	1432	1513	1536	1615	1689	1645	1720	1790	1743	1880
7.25	1150	1234	1313	1387	1408	1480	1548	1508	1577	1641	1598	1724
7.50	1046	1122	1194	1261	1280	1346	1407	1371	1433	1492	1452	1567

注：DACの1972年勧告によると、ODAとはグラント・エレメント25%以上に限られ、太線以下

① 本表は、借款のグラント・エレメント(Grant Element)を次の仮定により求めたものである。

元本の返済：年1回均等賦払

利息の支払：元本返済時の残高に基づき年1回支払

償還期間：融資承諾日より元本の最終返済日まで

据置期間：融資承諾日より元本の第1回返済日まで

融資実行：融資承諾日に一括実行されるものと仮定する。

20		23		25			28		30	35	40	50	償還期間 (年)
5	7	5	7	5	7	10	7	10	10	10	10	10	利率 (%)
61.61	65.03	64.69	67.86	66.48	69.51	73.32	71.68	75.23	76.34	78.68	80.50	83.12	0.75
56.61	59.75	59.44	62.36	61.09	63.88	67.37	65.87	69.13	70.15	72.30	73.98	76.38	1.50
54.95	58.00	57.69	60.53	59.29	62.00	65.39	63.93	67.10	68.09	70.17	71.80	74.14	1.75
53.28	56.24	55.94	58.69	57.50	60.12	63.41	62.00	65.06	66.03	68.05	69.63	71.89	2.00
51.62	54.48	54.20	56.86	55.70	58.24	61.43	60.06	63.03	63.96	65.92	67.45	69.64	2.25
49.95	52.72	52.45	55.02	53.90	56.36	59.45	58.12	61.00	61.90	63.79	65.27	67.40	2.50
48.29	50.97	50.70	53.19	52.11	54.48	57.47	56.18	58.96	59.84	61.67	63.10	65.15	2.75
46.62	49.21	48.95	51.36	50.31	52.60	55.48	54.25	56.93	57.77	59.54	60.92	62.90	3.00
44.96	47.45	47.20	49.52	48.51	50.73	53.50	52.31	54.90	55.71	57.41	58.75	60.66	3.25
43.29	45.69	45.45	47.69	46.72	48.85	51.52	50.37	52.86	53.65	55.29	56.57	58.41	3.50
41.63	43.94	43.71	45.85	44.92	46.97	49.54	48.43	50.83	51.58	53.16	54.40	56.16	3.75
39.96	42.18	41.96	44.02	43.12	45.09	47.56	46.50	48.80	49.52	51.03	52.22	53.92	4.00
38.30	40.42	40.21	42.18	41.33	43.21	45.58	44.56	46.76	47.46	48.91	50.04	51.67	4.25
36.63	38.66	38.46	40.35	39.53	41.33	43.59	42.62	44.73	45.39	46.78	47.87	49.43	4.50
34.97	36.91	36.71	38.52	37.73	39.45	41.61	40.68	42.70	43.33	44.66	45.69	47.18	4.75
33.30	35.15	34.96	36.68	35.95	37.57	39.63	38.75	40.66	41.27	42.53	43.52	44.93	5.00
31.64	33.39	33.22	34.85	34.14	35.70	37.65	36.81	38.63	39.20	40.40	41.34	42.69	5.25
29.97	31.63	31.47	33.01	32.34	33.82	35.68	34.87	36.60	37.14	38.28	39.16	40.44	5.50
28.31	29.88	29.72	31.18	30.55	31.94	33.69	32.93	34.56	35.08	36.15	36.99	38.19	5.75
26.64	28.12	27.97	29.35	28.75	30.06	31.70	31.00	32.53	33.01	34.02	34.81	35.95	6.00
24.98	26.36	26.22	27.51	26.95	28.18	29.72	29.06	30.50	30.95	31.90	32.64	33.70	6.25
23.31	24.60	24.48	25.68	25.15	26.30	27.74	27.12	28.47	28.89	29.77	30.46	31.45	6.50
21.65	22.85	22.73	23.84	23.36	24.42	25.76	25.19	26.43	26.82	27.64	28.29	29.21	6.75
19.98	21.09	20.98	22.01	21.56	22.54	23.78	23.25	24.40	24.76	25.52	26.11	26.96	7.00
18.32	19.33	19.23	20.18	19.76	20.67	21.80	21.31	22.37	22.70	23.39	23.93	24.71	7.25
16.65	17.57	17.48	18.34	17.97	18.79	19.82	19.37	20.33	20.63	21.26	21.76	22.47	7.50

の部分にはODAに該当しない。

② グラント・エレメントを求める数式は下記の通り。

$$GE(\%) = 100 \times \left(1 - \frac{r/a}{d}\right) \frac{1 - (1+d)^{-aG}}{d(aM - aG)} - \frac{1 - (1+d)^{-aM}}{d(aM - aG)}$$

GE = グラント・エレメント

r = 金利

a = 年間支払回数

d = 割引率

G = 償還期間

M = 償還期間

出所：DAC1972.4.10作成グラント・エレメント換算表による。

(2) 日本輸出入銀行の融資実施状況

① 日本輸出入銀行昭和52年度資金計画

I 貸付計画

(単位億円, %)

	51年度計画(A)	52年度計画(B)	対前年度比 $\frac{(B)}{(A)}$
貸付額	11,100	12,830	115.6
輸出 サブライヤーズ クレジット	5,860	7,080	120.8
船舶	2,110	2,450	116.1
プラント	3,750	4,630	123.5
輸入	1,100	1,100	100.0
投資	1,180	1,100	93.2
直接借款	2,300	3,050	132.6
バイヤーズクレジット バンクローン	1,650	2,400	145.5
政府ベース借款	650	650	100.0
調整枠	660	500	75.8

II 原資

(単位億円, %)

	51年度計画(A)	52年度計画(B)	対前年度比 $\frac{(B)}{(A)}$
財投	7,706	8,850	114.8
産投会計出資金	670	630	94.0
資金運用部借入金	7,036	8,220	116.8
自己資金	3,394	3,980	117.3
計	11,100	12,830	115.6

Ⅱ 貸付計画の内容

- 船 舶 …… 延払輸出船を対象に2,450億円の貸付を予定する。
- プラント …… 発展途上国向プラント輸出、資源開発関連プラント、その他重機械類の延払輸出に対して4,630億円の貸付を予定する。
- 輸 入 …… 海外からのエネルギーその他重要物資の輸入に対して1,100億円の貸付を予定する。
- 投 資 …… 海外におけるエネルギー等重要資源の開発および一般製造業等の海外投資に対して、1,100億円の貸付を予定する。
- バイヤーズクレジット・
バンクローン …… プラント輸出、資源開発等に対する信用供与形態の多様化の要請に対処するため、バイヤーズクレジット・バンクローンの形態により2,400億円の貸付を予定する。
- 政府ベース …… 政府間合意に基づく発展途上国向借款については、
借 款 650億円の貸付を予定する。
- 調 整 枠 …… 年度途中において、経済情勢の変化および国際収支の動向等に弾力的、機動的に対処しうよう500億円の調整枠を設定する。

② 日本輸出入銀行の金融種別別融資承諾状況

	47		48		49	
	金額	構成比	金額	構成比	金額	構成比
輸出(サプライズクレジット)	3,664	57%	2,300	31%	2,674	27%
船 舶	2,166	34%	1,371	18%	941	9%
フ ラ ン ト	1,498	23%	929	13%	1,733	17%
輸 入 ・ 投 資	1,824	28%	3,880	52%	3,918	39%
輸 入	991	15%	1,869	25%	2,431	24%
投 資	834	13%	2,012	27%	1,487	15%
直 接 借 款	971	15%	1,220	16%	3,486	35%
バイヤーズクレジット・ バンクローン	467	7%	595	8%	2,585	26%
政府ベース借款	504	8%	625	8%	901	9%
合 計	6,460	100%	7,400	100%	10,078	100%

(単位億円)

5 0 (A)		5 1 第 3 四 半 期 まで (4-12) (B)		増 減 額	増 減 率
金 額	構 成 比	金 額	構 成 比	$(B - \frac{3}{4}A)$	$(\frac{4}{3}B - A)$ A
	%		%		%
4,813	50	3,022	34	△ 588	△ 16
746	8	1,710	19	1,151	206
4,067	42	1,312	15	△ 1,738	△ 57
2,483	26	1,987	22	125	7
1,201	13	1,023	12	122	14
1,282	13	965	11	4	0
2,301	24	3,837	43	2,111	122
1,496	16	3,414	39	2,292	204
805	8	422	5	△ 182	△ 30
9,597	100	8,846	100	1,648	23

③ 日本輸出入銀行の貸付額推移

	47		48		49	
	金額	構成比	金額	構成比	金額	構成比
輸出(サプライヤーズクレジット)	3,658	63	2,589	42	2,550	36
船 舶	2,108	36	1,515	25	971	14
プ ラ ン ト	1,550	27	1,074	17	1,579	22
輸 入 ・ 投 資	1,614	28	2,897	47	3,434	48
輸 入	967	17	1,105	18	2,063	29
投 資	647	11	1,792	29	1,371	19
直 接 借 款	523	9	687	11	1,197	17
バイヤーズクレジット・ バンクローン	49	1	180	3	442	6
政府ベース借款	474	8	507	8	755	11
調 整 枠	--	--	--	--	--	--
合 計	5,796	100	6,173	100	7,181	100

(単位億円)

5 0		5 1 (計画)		5 1 (4-12)(実績)		5 2 (計画案)	
金額	構成比	金額	構成比	金額	構成比	金額	構成比
4,064	45%	5,860	53%	3,066	49%	7,080	55%
716	8	2,110	19	1,320	21	2,450	19
3,347	37	3,750	34	1,746	28	4,630	36
3,129	34	2,280	21	1,867	30	2,200	17
1,809	20	1,100	10	983	16	1,100	9
1,320	14	1,180	11	884	14	1,100	9
1,913	21	2,300	21	1,366	22	3,050	24
1,180	13	1,650	15	891	14	2,400	19
733	8	650	6	474	8	650	5
—	—	660	6	—	—	500	4
9,106	100	11,100	100	6,298	100	12,830	100

④ 日本輸出入銀行の地域別融資承諾状況

	47		48		49	
	金額	構成比	金額	構成比	金額	構成比
東 ア ジ ア	245	4%	200	3%	760	8%
東 南 ア ジ ア	607	9%	1,164	16%	1,943	19%
西 ア ジ ア	318	5%	301	4%	496	5%
北 米	1,013	16%	1,336	18%	1,149	11%
中 南 米	1,132	18%	1,977	27%	1,661	16%
ヨ ー ロ ッ パ	1,784	28%	908	12%	2,802	28%
ア フ リ カ	1,332	21%	1,192	16%	852	8%
大 洋 州	23	0%	272	4%	265	3%
国際金融機関	6	0%	50	1%	150	1%
(共 産 圏)	(278)	(4)	(348)	(5)	(2,837)	(28)
合 計	6,460	100	7,400	100	10,078	100

(単位億円)

5 0 (A)		5 1 第 3 四半期まで (4-12) (B)		増 減 額 ($B - \frac{3}{4}A$)	増 減 率 ($\frac{4}{3}B - A$) %
金 額	構 成 比	金 額	構 成 比		
1,460	15%	115	1%	△ 980	△ 89%
2,659	28	1,673	19	△ 321	△ 16
530	6	1,176	13	779	196
374	4	90	1	△ 191	△ 68
1,455	15	1,752	20	661	61
1,789	19	2,085	24	743	55
965	10	1,649	19	925	128
64	1	179	2	131	273
301	3	126	1	△ 100	△ 44
(2,104)	(22)	(1,272)	(14)	(△ 306)	(△ 19)
9,597	100	8,846	100	1,648	23

⑥ 日本輸出入銀行の貸付額推移

	47		48		49	
	金額	構成比	金額	構成比	金額	構成比
輸出(サプライヤークレジット)	3,658	63%	2,589	42%	2,550	36%
船 舶	2,108	36	1,515	25	971	14
ブ ラ ン コ	1,550	27	1,074	17	1,579	22
輸 入 ・ 投 資	1,614	28	2,897	47	3,434	48
輸 入	967	17	1,105	18	2,063	29
投 資	647	11	1,792	29	1,371	19
直 接 借 款	523	9	687	11	1,197	17
バイヤークレジット・ バンクローン	49	1	180	3	442	6
政府ベース借款	474	8	507	8	755	11
調 整 枠	—	—	—	—	—	—
合 計	5,796	100	6,173	100	7,181	100

(単位億円)

5 0		5 1 (計画)		5 1 (4-12)(実績)		5 2 (計画案)	
金額	構成比	金額	構成比	金額	構成比	金額	構成比
	%		%		%		%
4,064	45	5,860	53	3,066	49	7,080	55
716	8	2,110	19	1,320	21	2,450	19
3,347	37	3,750	34	1,746	28	4,630	36
3,129	34	2,280	21	1,867	30	2,200	17
1,809	20	1,100	10	983	16	1,100	9
1,320	14	1,180	11	884	14	1,100	9
1,913	21	2,300	21	1,366	22	3,050	24
1,180	13	1,650	15	891	14	2,400	19
733	8	650	6	474	8	650	5
—	—	660	6	—	—	500	4
9,106	100	11,100	100	6,298	100	12,830	100

(3) 海外経済協力基金の融資実施状況

① 昭和52年度事業予算額(昭和52年1月20日政府案決定)

(単位：億円)

	51年度 当初予算額(A)	52年度 (B)	対前年度比 B/A
(事業規模)			
政府等貸付	2070	2410	116.4
その他貸付	200	200	100.0
計	2270	2610	115.0
(原資)			
一般会計出資金	755	760	100.7
資金運用部借入金	978	980	100.2
自己資金等	537	870	—
計	2270	2610	

① 年度別投融資実績

昭和52年1月31日現在

単位：百万円

項目 年度	種 類	交換公文 締結額	貸 付 水 額		貸付実行額	回収額	貸付残高
			件 数	金 額			
36~44	直接借款	169,277	55	10,653.4	75,197	-	75,197
	一般案件		115	51,417	44,468	10,918	33,550
	計		170	15,275.1	119,665	10,918	108,747
45	直接借款	36,592	26	45,447	3,787	-	10,990.4
	一般案件		54	1,227.5	2,524	3,427	3,244.6
	計		80	5,771.9	4,431	3,427	14,863.0
46	直接借款	143,482	38	68,716	57,498	-	162,482
	一般案件		51	18,070	13,000	3,906	48,740
	計		89	86,786	65,498	3,906	211,222
47	直接借款	168,136	33	12,366	7,664	257	238,869
	一般案件		51	1,629.9	15,947	5,456	59,232
	計		84	13,766.5	22,591	5,713	298,101
48	直接借款	233,371	74	170,471	81,035	1,825	318,079
	一般案件		57	2,007.0	18,500	10,916	67,816
	計		131	190,542	100,535	12,740	385,895
49	直接借款	171,359	63	27,290.9	12,300	2,603	458,476
	一般案件		44	2,501.7	2,500	2,036	83,780
	計		107	50,292.6	14,800	11,640	522,256
50	直接借款	193,580	41	165,142	11,620.3	5,228	548,451
	一般案件		41	2,184.3	23,688	8,669	98,798
	計		82	186,985	13,908.6	13,897	648,250
51 (1~5%)	直接借款	161,235	30	115,455	10,913.8	5,623	652,966
	一般案件		20	8,297	8,659	6,959	100,497
	計		58	123,751	11,779.7	12,583	753,464
合 計	直接借款	1,276,832	368	107,083.9	66,550.1	15,534	652,966
	一般案件		433	17,328.5	15,278.6	52,289	100,497
	計		801	124,412.2	82,828.7	74,823	753,464

② 直接借款：業種別貸付承諾実績

昭和52年1月31日現在

単位：百万円

業種	49年度			50年度			51年度(4月~52/1月)			合計(40~51年度)				
	件数	金額	構成比	件数	金額	構成比	件数	金額	構成比	件数	金額	構成比		
公共事業(インフラ)	電力	入	3	18,063	7.3	4	2,898	2.2	1	7,000	8.9	36	61,672	7.8
		発電所	9	32,579	14.0	4	12,069	9.0	5	9,146	11.6	37	96,041	12.1
		送電線	5	13,986	5.7	1	2,609	2.0	3	4,818	8.7	22	46,560	5.9
		小計	17	71,628	29.0	9	17,576	13.3	9	22,972	29.2	95	203,273	25.7
	運輸	道路	6	9,959	4.0	3	7,692	5.8	5	16,187	20.6	23	41,016	5.2
		橋梁	1	348	0.1	1	4,900	3.7	-	-	-	8	11,377	1.4
		鉄道	5	38,224	15.5	3	3,585	2.7	2	7,300	9.3	17	86,199	10.9
		空港	1	1,545	0.6	-	-	-	-	-	-	2	5,631	0.7
		港湾	2	7,834	3.2	3	16,452	12.4	2	8,115	10.4	12	36,758	4.7
		海運	3	4,914	2.0	1	6,954	5.2	1	356	0.5	9	17,898	2.3
その他運輸		3	2,352	1.0	2	40,095	30.2	-	-	-	7	43,755	5.5	
小計	28	74,641	30.2	21	95,984	72.4	16	46,973	59.9	126	307,220	38.9		
上下水道	上下水道	1	231	0.1	-	-	-	-	-	-	9	5,801	0.7	
	灌漑治水干拓	6	9,885	4.0	2	5,592	4.2	2	4,629	5.9	19	27,368	3.5	
	計	52	154,385	63.3	32	119,152	89.8	27	74,574	95.0	248	543,662	68.8	
農林水産	農業	1	12,440	2.9	-	-	-	-	-	-	4	22,226	2.8	
	林業	-	-	-	-	-	-	-	-	-	-	-	-	
	水産	1	597	0.2	-	-	-	-	-	-	4	2,828	0.4	
計	2	20,037	8.1	-	-	-	-	-	-	8	25,054	3.2		
鉱工業	鉱業	-	-	-	-	-	-	4	2,877	3.7	39	61,890	7.8	
	工業	5	70,536	28.6	3	6,657	5.0	1	850	1.1	37	141,137	17.8	
計	5	70,536	28.6	3	6,657	5.0	5	3,727	4.8	76	203,027	25.7		
その他	-	-	-	1	4,832	3.6	-	-	-	-	1	4,832	0.6	
開発金融借款	-	-	-	1	2,000	1.5	1	154	0.2	5	8,554	1.1		
ローカル・コスト融資	-	-	-	-	-	-	-	-	-	3	5,200	0.6		
以上プロジェクト援助合計(A)	59	246,959	100	37	132,641	100	33	78,455	100	341	790,329	100		
商品援助(B)	4	30,950	-	4	32,500	-	5	37,000	-	27	280,510	-		
総計(A+B)	63	277,909	-	41	165,142	-	38	115,455	-	368	1,070,839	-		

(参考)

プロジェクト援助
商品援助

	49年度	50年度	51年度	合計
プロジェクト援助	100% { 88.9	100% { 80.3	100% { 67.9	100% { 73.8
商品援助	100% { 11.1	100% { 19.7	100% { 32.0	100% { 26.2

③ 一般案件：業種別貸付承諾実績

昭和52年1月31日現在

単位：百万円

業種	年度	49年度			50年度			51年度(4月~52/1月)			合計(36~51年度)			
		件数	金額	構成比	件数	金額	構成比	件数	金額	構成比	件数	金額	構成比	
公共事業 (ハイムラ)	電力	発電所	—	—	—	1	35	0.2	—	—	—	2	809	0.5
		送電線	—	—	—	—	—	—	1	723	8.7	4	1,010	0.6
		送電線	—	—	—	1	35	0.2	—	—	—	2	1,469	0.8
		小計	—	—	—	2	70	0.3	1	723	8.7	6	3,288	1.9
	運輸	道路	—	—	—	—	—	—	—	—	—	1	56	0
		橋梁	—	—	—	—	—	—	—	—	—	—	—	—
		鉄道	—	—	—	1	235	1.1	—	—	—	1	235	0.1
		空港	—	—	—	—	—	—	—	—	—	1	46	0
		港湾	—	—	—	—	—	—	—	—	—	4	5,066	2.9
		海運	1	357	1.4	1	315	1.4	—	—	—	5	1,753	1.0
		その他運輸	—	—	—	—	—	—	—	—	—	—	—	—
	小計	1	357	1.4	2	550	2.5	—	—	—	15	8,552	4.9	
	上下水道	水道	—	—	—	—	—	—	—	—	—	3	596	0.3
		灌漑	—	—	—	1	2,276	10.4	—	—	—	5	2,997	1.7
		治水	—	—	—	—	—	—	—	—	—	—	—	—
小計	1	357	1.4	5	2,896	13.3	1	723	8.7	31	15,413	8.9		
農林水産	農業	2	2,023	3.61	7	3,040	13.9	3	942	11.6	66	25,863	14.9	
	林業	4	2,400	9.6	6	7,328	33.5	1	1,009	12.2	47	19,289	11.1	
	水産	6	4,352	17.4	2	263	1.2	2	299	3.6	46	17,682	10.2	
	計	19	15,775	63.1	15	10,631	48.7	6	2,250	27.1	159	62,833	36.3	
鉱工業	鉱業	17	4,879	19.5	10	1,578	7.3	8	1,296	15.6	120	32,481	18.7	
	工業	6	3,901	15.6	10	4,816	22.0	5	4,028	48.6	110	49,864	28.8	
	計	23	8,780	35.1	20	6,394	29.3	13	5,324	64.2	230	82,344	47.5	
その他	1	105	0.4	—	1,922	8.8	—	—	—	13	12,693	7.3		
総計	44	25,017	100	41	21,843	100	20	8,297	100	433	173,283	100		

④ 直接借款：地域別貸付承諾実績

(単位：百万円)

地域	49年度		50年度				51年度(4月~1月)				40~51年度(1月末)					
	交換公文額		貸付承諾額		交換公文額		貸付承諾額		交換公文額		貸付承諾額		交換公文額		貸付承諾額	
	金額	%	金額	%	金額	%	金額	%	金額	%	金額	%	金額	%	金額	%
ア	147,752	86.2	230,260	82.9	122,168	63.1	101,016	61.2	144,110	82.4	89,850	77.8	109,587.4	85.8	90,210	84.2
中	3,000	1.8	3,000	1.0	-	-	1,413	0.9	-	-	-	-	16,032	1.3	16,032	1.5
ア	20,607	12.0	44,648	16.1	60,900	31.5	52,200	31.6	15,625	9.7	25,605	22.2	143,614	11.2	132,894	12.4
中	-	-	-	-	5,680	2.9	5,680	3.4	1,500	0.9	-	-	16,480	1.3	14,980	1.4
その他	-	-	-	-	4,832	2.5	4,832	2.9	-	-	-	-	4,832	0.4	4,832	0.5
合計	171,559	100	277,908	100	193,580	100	165,142	100	161,235	100	115,455	100	127,483.2	100	107,083.9	100

⑤ 一般案件：地域別貸付承諾実績

(単位：百万円)

地域	49年度		50年度		51年度(4月~1月)		36~51年度(1月末)	
	件数	貸付承諾額 %	件数	貸付承諾額 %	件数	貸付承諾額 %	件数	貸付承諾額 %
7 シ 7	19	9862 39.4	17	10998 50.4	7	3448 4.6	237	83699 48.3
中 近 京	4	346 1.4	4	1054 4.7	—	—	14	1734 1.0
7 フ リ カ	8	2016 8.1	8	1621 7.4	3	246 3.0	63	21041 12.1
中 商 米	13	12793 51.1	10	7338 33.6	9	4603 55.4	98	57093 33.0
そ の 他	—	—	2	852 3.9	—	—	20	9716 5.6
合 計	44	25017 100	41	21843 100	19	8297 100	432	173283 100

