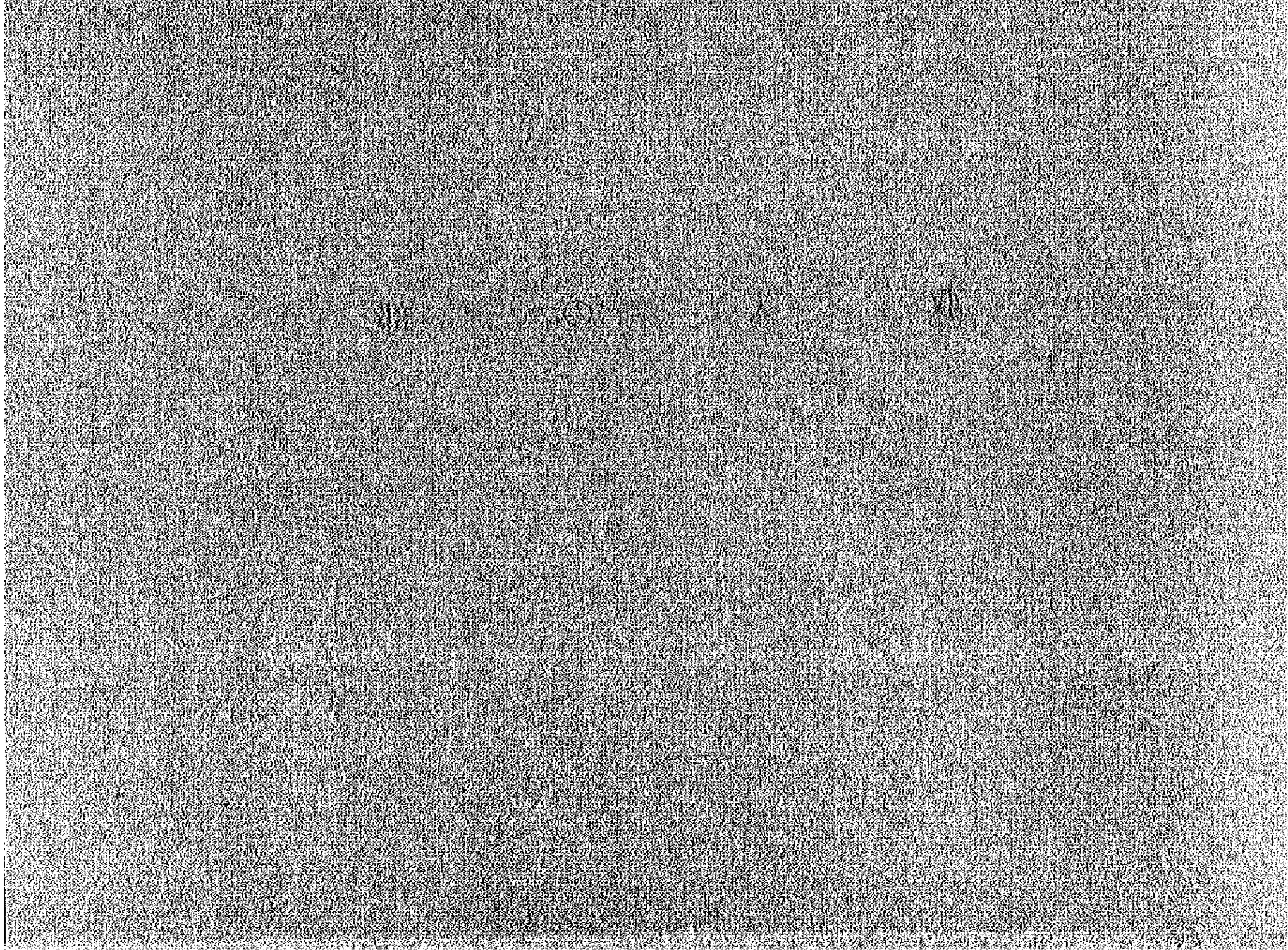


収 入 の 部



(単位 千円)

事項及び科目	前年度予算額	昭和57年度 予算額	対前年度比 増△減	積算 基 礎
(教) 入植地帯茶収入	178,603	118,471	△ 60,132	
(項) 入植地売上収入	177,762	112,958	△ 64,804	
(目) 入植地割賦売上	168,579	107,974	△ 60,605	
				1. アスンシオン支部
				(1) 現金収入
				アルトパラナ入植地(大) $\frac{112,640}{123,900円} \times \frac{(35)}{27区画} = 3,345 (3,942)$
				“ “ (小) $\frac{(56,320)}{61,930円} \times \frac{(9)}{10区画} = 620 (507)$
				“ “ (大口) $\frac{(2,252,800)}{2,478,080円} \times \frac{(5)}{4区画} = 2,912 (11,264)$
				“ “ (小型10ha) $\frac{(40)}{3,185円} \times \frac{(40)}{42区画} = 1,310 (1,247)$
				イグアス入植地(大) $\frac{(161,000)}{185,150円} \times \frac{(30)}{30区画} = 5,555 (4,830)$
				“ “ (小) $\frac{(50,500)}{92,580円} \times \frac{(15)}{12区画} = 1,111 (1,208)$
				“ “ (10ha) $\frac{(200)}{1,830円} \times \frac{(400)}{400ha} = 732 (364)$
				その他前年度限り
				小計 22,585 (32,464)
				(2) 年賦金収入
				アルトパラナ入植地 $26,025,333円 \times 65\% = 16,916 (14,439)$
				イグアス “ $14,450,470円 \times 65\% = 9,393 (8,077)$
				フラム “ $32,114円 \times 65\% = 25 (97)$
				小計 26,334 (23,613)
				アスンシオン支部計 (1) + (2) 48,917 (63,077)

(単位 円)

事項及び科目	前年度予算額	昭和57年度予算額	対前年度比較増△減額	算	基	礎
2. プエノスアイレス支部						
(1) 頭金収入						
アンデス入植地		$\frac{(174,000)}{221,000}$ 円		\times	2 区画	= 442 (348)
第11小入植地		2,210,000円		\times	15 区画	= 33,300 (22,200)
その他前年度限り						0 (6,048)
小計						33,742 (28,596)
(2) 年賦金収入						
アンデス入植地		81,459円		\times	85%	= 69 (156)
ラアラタ		27,763円		\times	85%	= 24 (52)
グレウ		1,082,026円		\times	85%	= 926 (2,088)
その他前年度限り						0 (3)
小計						1,019 (2,299)
(3) 利息収入						
アンデス入植地		38,599円		\times	85%	= 33 (104)
ラアラタ		144,971円		\times	85%	= 123 (288)
グレウ		427,006円		\times	85%	= 363 (1,216)
その他前年度限り						0 (2)
小計						519 (1,610)
プエノスアイレス支部 計 (1)+(2)+(3)						= 35,280 (32,505)
3. 柏岡地産法人						
(1) 頭金収入						
バルビミアレグレ入植地(大)		3,250,000円		\times	⁽¹⁾ 4 区画	= 15,000 (1,970)
第2トメアス (大)		50,000円		\times	⁽¹⁷⁾ 5 区画	= 250 (850)

(単位 千円)

事項及び科目	前年度実績	昭和57年度実績	対前年度比増△減額	算定	基礎
				第2トメアス入植地(小)	25,000円 × 3%区画 = 850 (2,250)
				、 (大)	0 (5,760)
				その他前年度限り	0 (36,470)
				小 計	16,100 (47,300)
				(2) 年賦金収入	
				フシマル入植地	6,114円 × 65% = 4 (80)
				ジマカレイ	33,659円 × 65% = 22 (28)
				バルゼア・アレグレ	5,873,528円 × 65% = 3,779 (11,705)
				ガタバラ	464,697円 × 65% = 302 (900)
				第2トメアス	613,129円 × 65% = 399 (391)
				サンロレンソ	190,890円 × 65% = 124 (598)
				小 計	4,630 (13,742)
				(3) 利息収入	
				フシマル入植地	735円 × 65% = 1 (13)
				サンロレンソ	68,720円 × 65% = 45 (288)
				ジマカレイ	8,522円 × 65% = 6 (26)
				バルゼアアレグレ	2,931,263円 × 65% = 1,905 (7,369)
				ガタバラ	76,217円 × 65% = 50 (363)
				アウリバルデ	984,123円 × 65% = 640 (2,003)
				第2トメアス	611,564円 × 65% = 398 (1,773)
				小 計	3,045 (11,955)
				借入金計 (1) + (2) + (3)	23,775 (72,997)
				合 計 (1 + 2 + 3)	107,974 (168,577)

(6/9)

(単位:千円)

事項及び科目	前年度実績	昭和57年度 予算額	対前年度比較 増△減額	積算	基	礎
(甲)市街地地上収入	2373	2984	611	1. アスンシオン支部		
				(1) 頭金収入		
				(ア) フラム市街地		
				商 庄 区	34,000円 ×	12区画 = 408 (408)
				(イ) アルトパラナ市街地		
				商 庄 区	(56,160) 67,370円 ×	(15) 16区画 = 1,078 (842)
				小 農 園	(72,498) 25,270円 ×	(15) 21区画 = 2,003 (1,192)
				小 計		3,081 (2,034)
				(ウ) イグアス市街地		
				商 庄 区	(116,120) 127,780円 ×	(30) 23区画 = 2,937 (3,485)
				小 農 園	(62,888) 70,280円 ×	(2) 1区画 = 70 (128)
				小 計		3,007 (3,613)
				計	(ア～ウ)	6,498 (6,055)
				(2) 年賦金収入		
				フラム市街地	50,311円 ×	65% = 33 (16)
				アルトパラナ	1,724,120円 ×	65% = 1,121 (2,058)
				イグアス	3,587,970円 ×	65% = 2,332 (2,246)
				計		3,486 (3,218)
				合 計	(1) + (2)	9984 (9373)
(乙)村営事業収入	651	513	△ 138			
(甲)村営事業収入	651	513	△ 138	1. フェノスアイレス支部		
				アンデスマン道地村営事業収入		

(単位 千円)

事項及び科目	前年度予算額	昭和57年度 予算額	対前年度比較 増△減額	積算 基礎
				ボプラ売却収入 $964円 \times \frac{(700)}{523本} = 504 (675)$ $504千円 \times \frac{229}{225} = 513 (651)$
(款) 一般勘定より受入	322,545	374,229	51,684	
(預) 一般勘定より受入	322,545	374,229	51,684	
(目) 一般勘定より受入	322,545	374,229	51,684	一般勘定より受入 374,229 (322,545)

CV75

將

◎

出

支

(単位 千円)

事項及び科目	前年度予算額	昭和57年度予算額	対前年度比較増△減額	積算	基礎
(表) 造成工事支出金	450,055	491,901	41,846		
(項) 造成工事支出金	444,304	484,321	40,017		
(目) 入植地土地費	312,914	347,829	34,915	1. 本邦からの入植者用地及びパラグアイにおける雇用青年などの独立援助のため、中入植地を設けするための土地購入費(新規)	
				(1) パラグアイ中入植地土地購入費	
				素地費	422,123円 × 800ha = 337,698 (0)
				付帯費	337,698円 × 3% = 10,131 (0)
				小計	347,829 (0)
				(2) その他前年度限り	0 (312,914)
				計	347,829 (312,914)
(目) 入植地工事費	117,567	99,419	△ 18,148	1. アスンシオン支路	
				(1) パラグアイ中入植地工事費(新規)	
				ア. 測量費	
				区画測量(農耕地)	85,395円 × 50区画 = 4,270 (0)
				(公共用地)	128,100円 × 1区画 = 128 (0)
				小計	4,398 (0)
				イ. 道路費	
				道路新設	1,461,590円 × 18km = 26,307 (0)
				ウ. 構造物費	
				管渠新設(大)	538,390円 × 5カ所 = 2,692 (0)
				(小)	271,410円 × 4カ所 = 1,086 (0)
				本橋新設	1,251,830円 × 2カ所 = 2,504 (0)
				小計	6,282 (0)
				工. 仮設物費(1式)	5,277 (0)

(24)

(単位 千円)

事項及び科目	前年度予算額	昭和57年度 予算額	対前年度比較 増△減額	算 基	概 算 額
				木工事雑費	42,266千円 × 3% = 1,268 (0)
				合 計 (ア～オ)	43,534 (0)
				(2) アルトパラナ入地工事費	
				ア 測量費	
				境界線測写	(10,530) 11,060千円 × 60km = 664 (632)
				原簿地測量	348,060千円 × 5区画 = 1,740 (0)
				その他前年度限り	0 (4,016)
				小 計	2,404 (4,648)
				イ 道路費	
				道路補修	(22,760) 29,150千円 × (25.2) 140km = 1,166 (713)
				その他前年度限り	0 (14,955)
				小 計	1,166 (15,668)
				ウ 構築物費	
				本橋掛替(大)	(732,240) 268,850千円 × (3) 2ヶ所 = 1,538 (2,197)
				管 系 (大)	(34,530) 330,680千円 × (3) 2ヶ所 = 661 (945)
				“ (小)	(138,760) 166,900千円 × (0) 2ヶ所 = 333 (0)
				本 橋 (特大)	1,581,640千円 × (0) 2ヶ所 = 3,163 (0)
				その他前年度限り	0 (8,992)
				小 計	5,695 (12,134)
				工事費計 (ア～ウ)	9,265 (32,450)
				工事雑費	
				工、研 務 費	
				現場監督	(54,130) (13.5) 56,300千円 × 10ヶ月 × 1人 = 563 (731)

(単位 円)

事項及び科目	前年度予算	昭和57年度 予算	対前年度比較 増△減額	減	算	基	礎	
				オペレーター	(52,550)	(13.5)	(2)	$54,650円 \times 10月 \times 1人 = 547 (1,419)$
				運転手	(50,570)	(13.5)		$52,570円 \times 10月 \times 1人 = 526 (683)$
				社会保険料	(2,833)			$1,636円 \times 0.165 = 270 (467)$
				小計				1,906 (3,300)
				退職金				
				現場監督	(54,130)			$56,300円 \times 1人 = 56 (54)$
				オペレーター	(52,550)	(2)		$54,650円 \times 1人 = 55 (105)$
				運転手	(50,570)			$52,570円 \times 1人 = 53 (51)$
				小計				164 (210)
				保険料				
				造成機械	(227,340)			$238,710円 \times 2台 = 477 (455)$
				造成車輛	(13,620)			$119,300円 \times 5台 = 597 (568)$
				小計				1,074 (1,023)
				車税				
				登録税	(15,120)			$15,880円 \times 7台 = 111 (106)$
				ナンバープレート	(8,410)			$8,880円 \times 7台 = 69 (66)$
				小計				180 (172)
				車輛運搬費				
				燃料費(ジープ)	(199)			$210円 \times 500L \times 12月 \times 1台 = 1,260 (1,194)$
				(トラック)	(199)	(12)		$210円 \times 700L \times 10月 \times 1台 = 1,470 (1,672)$
				修理費(ジープ)	(2,309)			$2,420円 \times 0.9/4年 \times 1台 = 545 (520)$

事項及び科目	前年度予算額	昭和57年度 予算額	対前年度比 増△減	表	算	基	礎
				修理費(トラック)	$\frac{(3,686)}{3870円} \times 0.9/4台$	=	871 (829)
				小 計			4,146 (4,215)
				工事雑費(工事費の3%)	$\frac{(32,450)}{7,265円} \times 3\%$	=	278 (974)
				工事雑費計(工へり)			7,445 (7,894)
				合 計(アへケ)	$\frac{(42,344)}{12,013円} \times \frac{229}{225}$	=	17,315 (40,838)
				(3) イグアス入道地工事費			
				ア. 測量費			
				境界線清掃	$\frac{(10,530)}{11,060円} \times (32.2)$	=	442 (344)
				区画割図(カ)ホ	$\frac{(161,140)}{162,200円} \times (1)$	=	3,215 (161)
				〃 (小)	$\frac{(74,920)}{78,680円} \times (7)$	=	2,046 (525)
				原簿地測量	$348,060円 \times 3区画$	=	1,044 (0)
				その他前年度限り			0 (3,936)
				小 計			6,747 (4,766)
				イ. 道路費			
				道路新設	$\frac{(854,550)}{892,280円} \times (24.6)$	=	4,756 (21,022)
				道路補修	$\frac{(227,60)}{29,150円} \times (45)$	=	1,458 (1,249)
				小 計			6,214 (22,271)
				ウ. 構築物費			
				木橋新設(大)	$\frac{(732,240)}{768,850円} \times (0)$	=	1,538 (0)
				管深 (大)	$\frac{(314,230)}{330,680円} \times (16)$	=	1,323 (5,039)

(単位 千円)

事項及び科目	前年度予算額	昭和57年度予算額	対前年度比較増△減額	概算	基礎	概算	
				管渠新設(小)	(158,760) 166,700円 × 3ヶ所	(7) =	500 (1,111)
				掛替(大)	(3,449,300) 330,680円 × 3ヶ所	(2) =	992 (630)
				掛替(小)	(158,760) 166,700円 × 3ヶ所	(4) =	500 (0)
				小計			4,863 (620)
				工事費計 (ア～ウ)			17,814 (33,817)
				工事雑費			
				工、労、務、費			
				現場監督	(54,130) 56,300円 × 13.5月 × 1人	=	760 (731)
				オペレーター兼修理工	(68,720) 71,470円 × 13.5月 × 1人	=	965 (928)
				オペレーター	(52,550) 54,650円 × 13.5月 × 1人	=	738 (709)
				運転手	(52,550) 54,650円 × 13.5月 × 1人	=	738 (709)
				社会保険料	(3,077) 3,301円 × 0.165	=	528 (508)
				小計			3,729 (3,585)
				木退職金			
				現場監督	(54,130) 56,300円 × 1人	=	56 (54)
				オペレーター兼修理工	(68,720) 71,470円 × 1人	=	71 (69)
				オペレーター	(52,550) 54,650円 × 1人	=	55 (53)
				運転手	(52,550) 54,650円 × 1人	=	55 (53)
				小計			237 (229)

(128)

(単位 千円)

事項及び科目	前年度予算額	昭和57年度 予算額	対前年度比較 増△減	減	算	基	礎	概	算
カ、保 険 料									
池 成 機 械					(227340) 238710円	×	4台	=	755 (707)
車 輛					(113620) 119,300円	×	5台	=	587 (568)
小 計									1,342 (1,275)
キ、車 税									
登 録 料					(15120) 15880円	×	5台	=	79 (76)
ナ ン バ ー プ レ ー ト					(8410) 8880円	×	6台	=	54 (56)
小 計									133 (132)
ク、車 輛 運 転 費									
燃 料 費 (ジ ー プ)					(199) 210円	×	500ℓ × 12月 × 2台	=	2520 (2388)
(ト ラ ッ ク)					(199) 210円	×	700ℓ × 12月 × 1台	=	1764 (1672)
修 理 費 (ジ ー プ)					(2309) 2,420円	×	49/4年 × 1台	=	545 (520)
(ト ラ ッ ク)					(3686) 3,870円	×	69/4年 × 1台	=	871 (827)
小 計									5,700 (5,407)
ケ、雑 費 (工 事 費 の 3%)					(33,817) 17,814円	×	3%	=	534 (1,015)
工事雑費計 (エ～ケ)									11,870 (11,847)
合 計 (ア～ケ)					(48,664) 27,704円	×	$\frac{229}{225}$	=	30,232 (44,040)
アスンション支部計 (1)～(3)									91,081 (84,878)

(単位: 十円)

事項及び科目	前年度予算額	昭和57年度 予算額	対前年度比較 増減	積算基礎
				(伯国清潭地法人)
				2. サンパウロ支部
				(1) パルゼアアレグレ入植地工事費
				ア. 土地処分費
				新聞広告費 $50.000円 \times 5回 \times 3紙 = 750 (450)$
				イ. 旅費
				(ア) パルゼア・アレグレ～カンボグランデ $1,600円 \times 5回 \times 12月 = 96 (0)$
				(イ) パルゼア・アレグレ～サンパウロ $81,940円 \times 4回 = 328 (0)$
				小計 424 (0)
				ウ. 管理経費
				(ア) 管理人(1人) $80,000円 \times 13.5月 \times 1人 = 810 (0)$
				(イ) 燃料費(ジープ) $140円 \times 250ℓ \times 12月 \times 1台 = 420 (0)$
				(ウ) 修理費 50 (0)
				(エ) 車両保険料 120 (0)
				(オ) 雑費 100 (0)
				小計 1,500 (0)
				エ. その他前年度限り 0 (5,066)
				計 $\frac{5,516}{2,674} 4円 \times \frac{227}{225} = 2,722 (5,320)$

事項及び科目	前年度予算額	昭和57年度 予算額	対前年度比較 増△減	積算 算定額 基礎 礎
				<p>(2) ガタバラ入換工事費</p> <p>ア. 土地処分費</p> <p> 新聞広告費 $50,000円 \times 5回 \times 3紙 = 750 (1150)$ ⁽³⁾</p> <p> 旅費 (ガタバラ～サンパウロ) 150 (0)</p> <p>ウ. 管理経費</p> <p> (ア) 警 理 人 (1人)</p> <p> $80,000円 \times 13.5月 \times 1人 = 810 (0)$</p> <p> (イ) 燃 料 費</p> <p> $140円 \times 250ℓ \times 12月 \times 1台 = 420 (0)$</p> <p> (ウ) 物 理 費 50 (0)</p> <p> (エ) 車 輛 保 険 料 120 (0)</p> <p> (オ) 雑 費 100 (0)</p> <p> 小 計 1,500 (0)</p> <p>エ. その他前年度限り 0 (1,774)</p> <p> 計 $\frac{(2,224)}{2,400円} \times \frac{227}{225} = 2,443 (2,145)$ ^(2,224)</p> <p>サンパウロ支額計 (1) + (2) 5,185 (7,465)</p> <p>3. バレーン支部</p> <p>(1) 第2トメアス入換工事費</p> <p>ア. 測量費</p> <p> 境界線測 算 $5,220円 \times 80KRL = 418 (356)$ ^(4,770) ⁽⁷¹⁶⁾</p> <p> 土地処分費</p> <p> (ア) 土地鑑定費 $100,000円 \times 5ヶ所 = 500 (400)$ ⁽⁴⁾</p> <p> (イ) 新聞広告費 $50,000円 \times 3回 \times 3紙 = 450 (450)$</p> <p> 小 計 950 (850)</p>

(単位、千円)

事項及び科目	前年度予算額	昭和三十九年度 予算額	対前年度比較 増△減額	算 基	概 算
					ウ 旅 費 (第2トメアス～バレーン) 250 (0)
					エ 啓蒙経費
					(ア) 管理人 (1人)
					60,000円 × 13.3月 × 1人 = 810 (0)
					(イ) 燃料費
					140円 × 250ℓ × 12月 × 1台 = 420 (0)
					(ウ) 修理費 50 (0)
					(エ) 車検保険料 120 (0)
					(オ) 雑費 100 (0)
					小 計 1,500 (0)
					オ. その他前年度限り 0 (5,350)
					計 (6,556) 3,718千円 × $\frac{229}{225}$ = 3,173 (6,323)
					入植地工事費計 (1～3)
					79,419 (117,567)
(目) 市街地工事費	2,171	14,297	14,126		1. アスコン支那
					(1) アルトバラナ市街地工事費
					ア. 道路費
					道路補修 (27,760) 29,750円 × $\frac{(2.0)}{3.0}$ = 87 (58)
					その他前年度限り 0 (427)
					小 計 87 (485)
					イ. 構造物費
					管渠掛箇 (小) (158,760) 166,700円 × $\frac{(0)}{3}$ = 500 (0)
					その他前年度限り 0 (476)
					小 計 500 (476)

事項及び科目	前年度予算額	昭和57年度予算額	対前年度比較増△減額	算 算 基 礎
				ウ 工事雑費(工事費の3%)
				エ、その他前年度限り
				計 (ア～エ) $\frac{(1,082)}{805 \text{ 千円}} \times \frac{229}{225} = 616 (1,044)$
				(2) イグアス市街地工事費(主として第2市町地区分)
				ア 測量費
				区画測量(塩庄区) $\frac{(15,120)}{15,880 \text{ 円}} \times \frac{(15)}{140 \text{ 区画}} = 2,223 (227)$
				〃 (小瀬園) $\frac{(22,700)}{31,200 \text{ 円}} \times \frac{(2)}{17 \text{ 区画}} = 530 (57)$
				小 計 2,753 (284)
				イ 道路費
				道路新設 $\frac{(854,550)}{877,280 \text{ 円}} \times \frac{(0.3)}{10.5 \text{ Km}} = 2,421 (256)$
				〃 補修 $\frac{(22,720)}{22,150 \text{ 円}} \times \frac{(10)}{10 \text{ Km}} = 292 (298)$
				小 計 2,713 (534)
				ウ 構造物費
				橋梁新設(大) $\frac{(314,930)}{330,680 \text{ 円}} \times \frac{(1)}{37 \text{ 所}} = 992 (315)$
				〃 (小) $\frac{(158,760)}{166,700 \text{ 円}} \times \frac{(0)}{67 \text{ 所}} = 1,000 (0)$
				〃 掛橋(小) $\frac{(158,760)}{166,700 \text{ 円}} \times \frac{(0)}{37 \text{ 所}} = 500 (0)$
				小 計 2,492 (315)
				エ 雑 費(工事費の3%)
				$\frac{(1,135)}{14,758 \text{ 千円}} \times 3\% = 449 (34)$

(単位 千円)

事項及び科目	前年度予算額	昭和52年度予算額	対前年度比較増△減額	源	算	基	礎
				計 (ア～エ)	$\frac{(1,169)}{15,407.4円} \times \frac{229}{225} =$	15.681	(1.127)
				アスンシオン支部合計	(1) + (2)	16.297	(2.171)
(印)入植地土地税	11.652	20.776	9.124	入植地土地税(未分譲地に対する土地税)			
				1. パラグアイ			
				(1) フラム入植地	$\frac{(197)}{135円} \times \frac{(416)}{406ha} =$	55	(45)
				(2) アルトパラナ入植地	$\frac{(107)}{164円} \times \frac{(16,855)}{12,896ha} =$	2.115	(1.803)
				(3) イグアス入植地	$\frac{(100)}{121円} \times \frac{(16,889)}{12,034ha} =$	2.061	(1.689)
				(4) 新規入植地	240円 × 800ha =	192	(0)
				計	$\frac{(3,537)}{4,423千円} \times \frac{229}{225} =$	4.502	(3.411)
				2. ブラジル			
				(1) バルゼア・アレグレ入植地	$\frac{(77)}{154円} \times \frac{(14,258)}{2,350ha} =$	1.440	(1.136)
				(2) ガタバラ	$\frac{(1,684)}{3,368円} \times \frac{(3,418)}{3,171ha} =$	10.680	(5,756)
				(3) アウリベルデ	$\frac{(2,250)}{4,500円} \times \frac{(213)}{107ha} =$	4.82	(4.79)
				(4) 第2トメアス	$\frac{(85)}{170円} \times \frac{(11,838)}{10,026ha} =$	1.704	(1.006)
				(5) フンシヤール	$\frac{(245)}{490円} \times 155ha =$	76	(38)
				計	$\frac{(8,415)}{14,382.4円} \times \frac{229}{225} =$	14.638	(8.116)
				3. アルゼンチン			

(634)

(単位:千円)

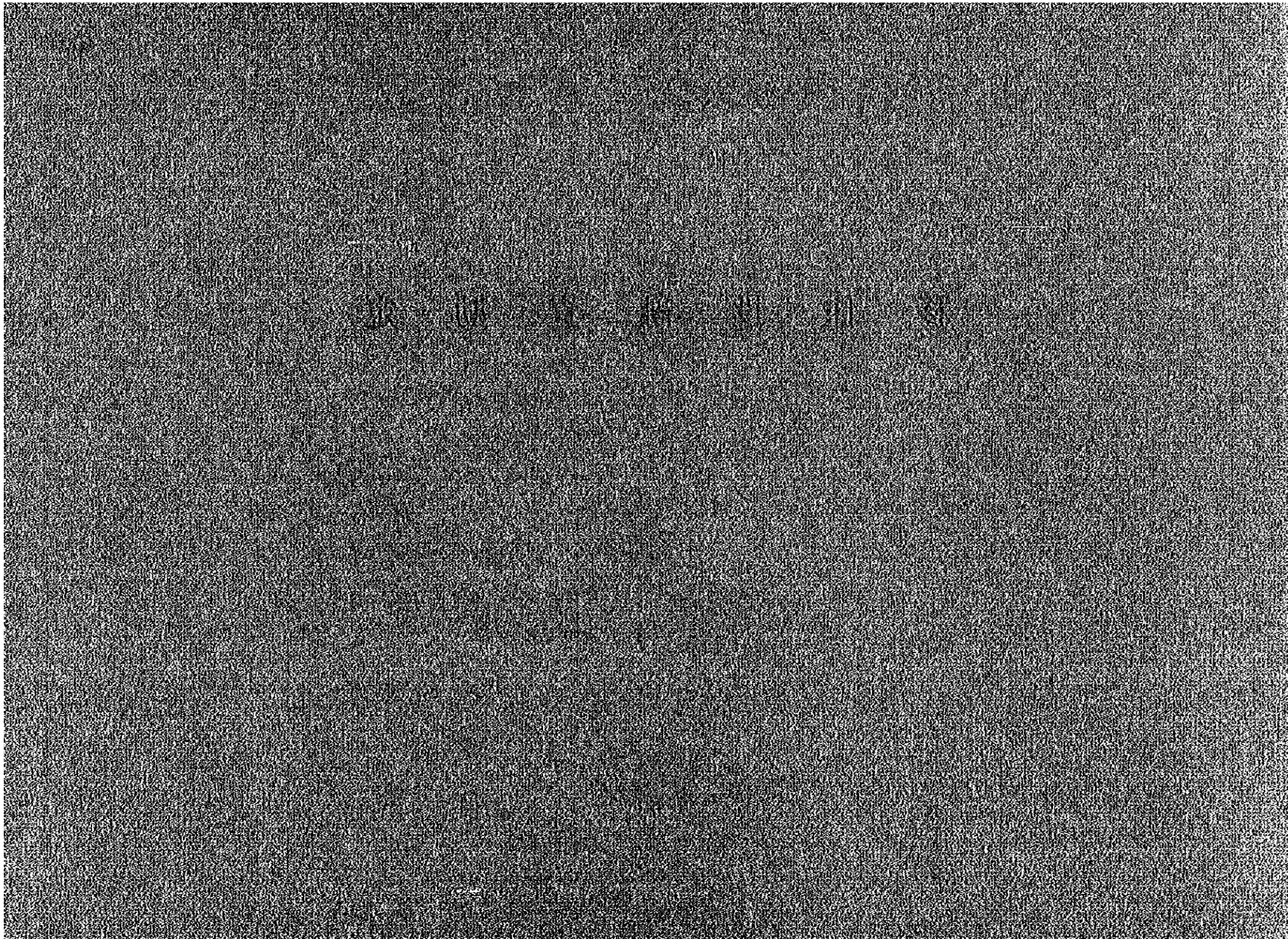
事項及び科目	前年度予算額	昭和57年度 予算額	対前年度比較 増△減額	概算 基 礎
				(1) 第11小入植地 $5,278円 \times 310ha = 1,636(0)$
				合 計 (1 + 2 + 3) $20,776(11,652)$
(項)村営事業雑支出	463	513	50	
(目)村営事業雑支出	463	513	50	1. アンデス入植地村営事業雑支出 (現区画別地区の土壌保全のための経費)
				(1) ポプラ栽培区画敷 $2区画(10ha)$
				(2) 村営事業雑支出(ポプラ管理費)
				$(4,7950)$ $50,350円 \times 5ha \times 2区画 = 504(480)$
				(480) $504千円 \times \frac{229}{225} = 513(463)$
(項)雑 支 出	5,288	7,067	1,779	
(目)雑 支 出	5,288	7,067	1,779	1. フラム入植地雑支出 地産作成費
				市街地区画 $(8,650)$ $10,130円 \times 10件 = 101(97)$
				公証人旅費 $(19,440)$ $20,410円 \times 1回 = 20(19)$
				計 (116) $121千円 \times \frac{229}{225} = 123(112)$
				2. アルトパラ入植地雑支出 地産作成費
				親耕地区画(小) $(16,850)$ $17,670円 \times 15件 = 265(253)$

(単位 千円)

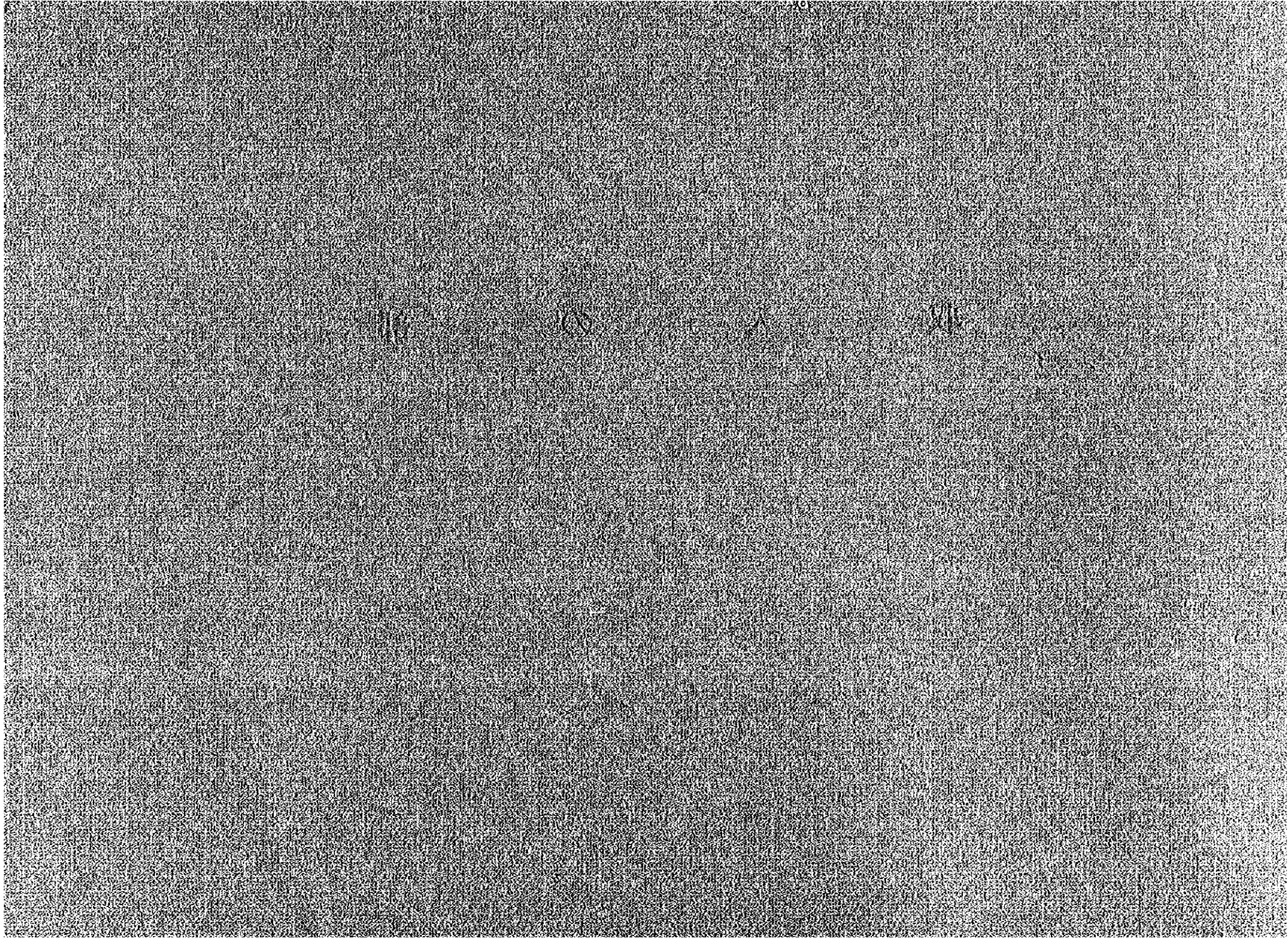
事項及び科目	前年度予算額	昭和57年度予算額	対前年度比較増△減額	算 基	概 算
				農耕地区画(大)	(30,470) 31,990円 × 40件 = 1,280 (1,219)
				、 (大口)	(126,650) 132,980円 × 7件 = 931 (887)
				、 (小10戸)	(8,400) 8,820円 × 50件 = 441 (420)
				市街地	(7,650) 10,130円 × 25件 = 253 (241)
				公証人旅費	(17,440) 20,410円 × 2件 = 41 (39)
				計	(3,059) 3,2114円 × $\frac{229}{225}$ = 3,268 (2,950)
				3. イグアス入植地雑支出	
				地産作成費	
				農耕地区画(小)	(16,850) 12,690円 × 40件 = 708 (506)
				、 (大)	(30,470) 31,990円 × 40件 = 1,280 (762)
				、 (大口)	(126,650) 132,980円 × 10件 = 1,330 (760)
				市街地区画	(7,650) 10,130円 × 25件 = 253 (241)
				公証人旅費	(17,440) 20,410円 × 2件 = 41 (39)
				計	(2,308) 3,6124円 × $\frac{229}{225}$ = 3,676 (2,226)
				合 計	(1 + 2 + 3) 2,067 (5,288)
(款) 一般勘定へ繰入れ	51,093	799	△ 50,294		
(項) 一般勘定へ繰入れ	51,093	799	△ 50,294		
(目) 一般勘定へ繰入れ	51,093	799	△ 50,294	一般勘定へ繰入れ	799 (51,093)

Year	Month	Day	Event	Location	Notes
1950	Jan	1
1950	Jan	2
1950	Jan	3
1950	Jan	4
1950	Jan	5
1950	Jan	6
1950	Jan	7
1950	Jan	8
1950	Jan	9
1950	Jan	10
1950	Jan	11
1950	Jan	12
1950	Jan	13
1950	Jan	14
1950	Jan	15
1950	Jan	16
1950	Jan	17
1950	Jan	18
1950	Jan	19
1950	Jan	20
1950	Jan	21
1950	Jan	22
1950	Jan	23
1950	Jan	24
1950	Jan	25
1950	Jan	26
1950	Jan	27
1950	Jan	28
1950	Jan	29
1950	Jan	30
1950	Jan	31

移住投資勸定



収 入 の 部



(単位 千円)

事 項 及 び 科 目	前年度予算額	昭和57年度 予 算 額	前年度比 増△減額	積 算 基 礎
(教)貸付金利息収入	276,260	289,994	△ 36,266	
(収)貸付金利息収入	266,260	229,994	△ 36,266	
(目) 現地貸付金利息	266,220	228,212	△ 38,008	現地貸付金利息 国 別
				パラグアイ 41,835 (52,592)
				アルゼンチン 17,918 (23,944)
				ボリビア 40,284 (36,775)
				ドミニカ 9,782 (7,358)
				計 129,839 (120,669)
				ブラジル 98,373 (145,551)
				合 計 228,212 (266,220)
(目) 更生資金貸付金利息	40	236	196	更生資金貸付金利息
				西 語 地 域 213 (0)
				ブラジル 23 (40)
				計 236 (40)
(目) 農工企業貸付金利息	0	1,546	1,546	農工企業貸付金利息 1,546 (0)
(損)貸付金雑利息収入	10,000	10,000	0	
(目) 貸付金雑利息収入	10,000	10,000	0	貸付金雑利息
				西 語 地 域 5,200 (5,200)
				ブラジル 4,300 (4,300)
				計 10,000 (10,000)

(642)

(単位 千円)

事項及び科目	前年度予算額	昭和57年度 予算額	対前年度比 増△減額	積 算	基 礎
(款)一般勘定より受入	1,312,357	1,220,203	△ 92,154		
(項)一般勘定より受入	1,312,357	1,220,203	△ 92,154		
(目)一般勘定より受入	1,312,357	1,220,203	△ 92,154	一般勘定より受入	1,220,203 (1,312,357)

支 出 の 部

支 出 帳 簿

(単位:千円)

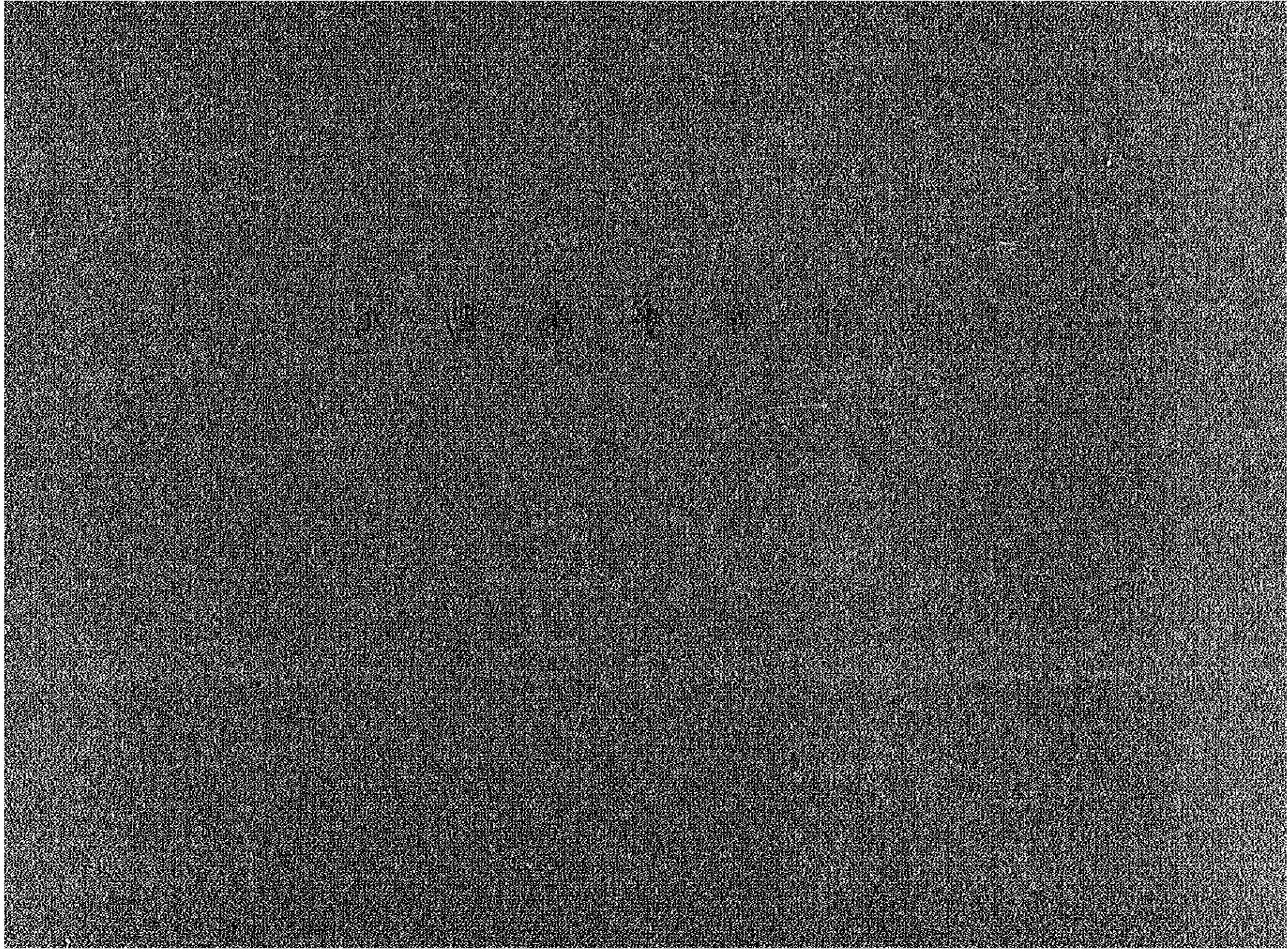
事項及び科目	前年度予算額	昭和57年度 決算額	対前年度比較 増△減額	債 算 基 礎
(※) 移住退職資金繰入	1,588,617	1,357,501	△ 231,116	
(項) 移住退職資金繰入	1,588,617	1,357,501	△ 231,116	
(目) 移住退職資金繰入	1,588,617	1,357,501	△ 231,116	移住退職資金へ繰入 1,357,501(1,588,617)
(款) 一般勘定へ繰入	0	102,696	102,696	
(項) 一般勘定へ繰入	0	102,696	102,696	
(目) 一般勘定へ繰入	0	102,696	102,696	一般勘定へ繰入(ブラジル分利息収入) 102,696(0)

1. 姓名: _____ 2. 性别: _____ 3. 年龄: _____ 4. 职业: _____
 5. 住址: _____ 6. 联系电话: _____ 7. 电子邮箱: _____

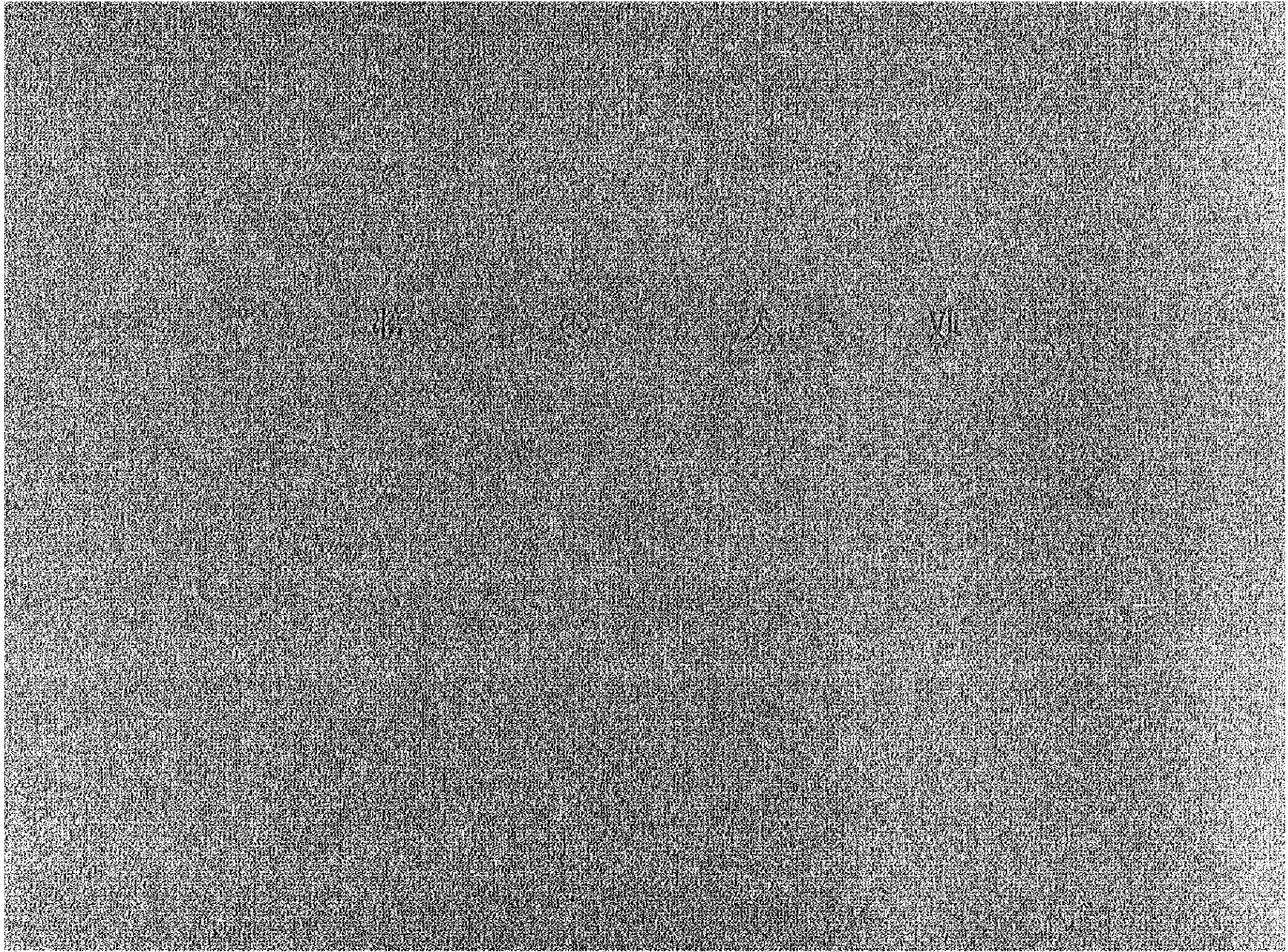
姓名	性别	年龄	职业	住址	联系电话	电子邮箱
张三	男	25	程序员	北京市朝阳区	13800000000	zhangsan@163.com
李四	女	30	设计师	上海市浦东新区	13900000000	lisi@163.com
王五	男	35	销售经理	广东省广州市	13700000000	wangwu@163.com
赵六	女	40	教师	浙江省杭州市	13600000000	zhaoliu@163.com
孙七	男	45	医生	江苏省南京市	13500000000	sunqi@163.com

8. 备注: _____
 9. 其他信息: _____
 10. 日期: _____

受託等事業動定



収 入 の 部



(受託等事業)収入

(657)

(単位:千円)

事項及び科目	前年度予算額	昭和57年度 予算額	対前年度比較 増減額	備考	基礎
(敷) 受託事業収入	(5,933,823) 6,115,186	6,383,205	248,019		
(項) 海外開発計画調査事業収入					
(目) 海外開発計画調査事業収入	(5,688,483) 5,869,846	6,368,200	498,464	経費省よりの受託費収入	
(項) 東南アジア漁業開発センター 事業収入					
(目) 東南アジア漁業開発センター 事業収入	(195,000) 195,000	0	△ 195,000		
(項) 雑収入					
(目) 雑収入	(3,378) 3,378	0	△ 3,378		
(項) 前年度よりの繰越金					
(目) 前年度よりの繰越金	(46,962) 46,962	14,905	△ 32,057	繰越費介 14,905	

事項及び科目	前年度予算額	当年度予算額	対前年度比較増減額	項	算	基	礎
(教)直営事業収入	< 148,893 148,893	48,121	△ 101,772				
(項)倉庫賃貸収入	< 815 815	860	45				
(目)倉庫賃貸収入	< 815 815	860	45	倉庫賃貸料			
				1. サンタ・クルス支部			
				サンタ・クルス1号倉庫	26,000円 × 12月	=	312 (312)
				" 2号 "	26,000円 × 12月	=	312 (312)
				小 計			624 (624)
				2. アスンシオン支部			
				エンカルナシオン倉庫	18,420円 × 12月	=	221 (221)
				計 (1 + 2)	845 × $\frac{229}{225}$	=	860 (815)
(項)土地賃貸収入	< 95 95	100	5				
(目)土地賃貸収入	< 95 95	100	5	倉庫敷地(土地賃貸先イタプア製油商工K.K)			
				賃 貸 料 1ヶ年	98千円 × $\frac{229}{225}$	=	100 (95)
(項)牧場収入	< 148,983 148,983	47,161	△ 101,822				
(目)牧場収入	< 148,983 148,983	47,161	△ 101,822	サンパウロ支部			
				1. バルゼア・アレグレ牧場収入			
				(1) 牧場用地処分収入			
				188,642,705円 × 1/4 (2年目)	=		47,161 (74,232)
				(2) その他前年度限り			0 (51,944)
				小 計			47,161 (126,176)
				2. その他前年度限り			0 (22,807)
				計			47,161 (148,983)

