

(単位 千円)

区 分	前年度 予算額	金 額	昭 和 5 / 年 度 予 算 額		資 料 頁
			預 算	基 礎	
12. 開発技術協力業務経費					
(項) 事務諸費	3,204	4,225			
(目) 諸 謝 金	368	665	1. 開発技術専門家謝金	$\frac{(55,800)}{64,000円} \times 1人 \times 4種 = 256 (223)$	
			2. 専門家送考会謝金	$730円 \times 5人 \times 3件 = 14 (14)$	
			3. 資料作成謝金	$\frac{(465)}{530円} \times 10頁 \times 10件 = 53 (47)$	
			4. 仕様書作成謝金	$\frac{(2,770)}{5000円} \times 20枚 \times \frac{(5)}{7件} \times \frac{1}{2} = 350 (67)$	
			5. 仕様書翻訳謝金	$\frac{(930)}{1,000円} \times 10頁 \times 5件 = 50 (47)$	
			計 (1 ~ 5)	723	
				$723 \times 0.72 = 665 (368)$	
(目) 職員旅費	560	965	(大阪基準 3等級 ⁽²⁾⁽³⁾ 3泊4日)		
			1. 機材調達等打合せ	$\frac{(2,1722)}{40,320円} \times 9回 = 363 (193)$	
			2. 機材搬積等打合せ	$\frac{(2,1722)}{40,320円} \times 9回 = 363 (193)$	
			3. 機材検対打合せ	$\frac{(30,224)}{40,320円} \times 8回 = 323 (210)$	
			計 (1 ~ 3)	1049	
				$1,049千円 \times 0.92 = 965 (560)$	

(単位 千円)

区 分	前年度 予算額	昭和51年度要求額		資料費
		金額	積算 基 礎	
(目) 庁 費	2,276	2,595		
			1. 交通費	
			(1) 一般事務連絡	
			(56) 70円 × 300回	= 21 (17)
			(465) 530円 × 300回	= 159 (140)
			計	180
				180 × 0.92 = 180 (144)
			2. 会議費	
			(1) 機材調達等打合せ	
			(280) 380円 × 10人 × 80回	= 304 (223)
			(2) 専門家報告会	
			(465) 500円 × 30人 × 1回	= 15 (14)
			(3) 仕様書等作成打合せ	
			(280) 380円 × 10人 × 25回	= 95 (70)
			(4) 専門家派遣打合せ	
			(280) 380円 × 20人 × 5回	= 38 (28)
			計 (1) ~ (4)	452
				452 × 0.92 = 415 (308)
			3. 印刷製本費	
			(1) 調査用派遣計画書作成	
			(186) 210円 × 30部 × 10種	= 63 (56)
			(2) 仕様書総括書等作成	
			(186) 210円 × 30部 × 18種 × 4件	= 154 (102)

(単位 千円)

区 分	前年度 予算額	昭和51年度要求額		資料費
		金額	積算基礎	
			(3) 指導用資料作成 $\frac{(277)}{320円} \times 50部 \times 5種 \times 4件 = 320 (277)$	
			計 (1) ~ (3) 837	
			$837 \times 0.92 = 770 (678)$	
			4. 賃 金	
			資料作成備人費 $\frac{(2,320)}{2,700円} \times 88円 \times 2人 = 475 (408)$	
			5. 通信運搬費	
			資料等送料 $186円 \times 60部 \times 3種 \times 7件 \times 0.92 = 216 (216)$	
			6. 図書購入費	
			(1) 専門図書 $\frac{(2,770)}{3,200円} \times 10部 \times 8種 = 256 (223)$	
			(2) 執務参考図書 $\frac{(1,860)}{2,000円} \times 10種 = 20 (18)$	
			計 (1) + (2) 276	
			$276 \times 0.92 = 254 (222)$	
			7. 備 品 費	
			電子卓上計算器 $325,500円 \times 0.92 = 300 (300)$	
			合 計 (1 ~ 7) 2,595 (2,276)	

(單位 千円)

区 分	前年度 予算額	金額	昭 和 五 / 年 度 要 求 額		資料費
			積	算 基 礎	
13. 関係協力事業経費	2,508	5,388			
(1). 調査関係経費					
(項) 事務諸費	677	834			
(目) 諸謝金	375	430	資料翻訳料 英和訳	$\frac{(700)}{800円} \times 50頁 \times 5件 = 200 (175)$	
			特殊語英訳	$\frac{(1,000円)}{1,150円} \times 40頁 \times 5件 = 230 (200)$	
			計	430 (375)	
(目) 職員旅費	302	404	(大阪基準 3等級 3泊4日)		
			関係協力事業職員旅費	$\frac{(30,160)}{40,320円} \times 10回 = 404 (302)$	
(2) 調査関係研究経費					
(項) 事務諸費	1,831	2,068			
(目) 諸謝金	150	175	関係協力調査研究謝金	$\frac{(3,000)}{3,500円} \times 5人 \times 10回 = 175 (150)$	
(目) 庁費	1,681	1,893	人員料費		
			(1) 専門書(洋書)	$5,000円 \times 100部 = 500 (500)$	
			(2) 一般書	$2,500円 \times 100 = 250 (250)$	
			(3) 一般資料	$\frac{(600)}{700円} \times 50部 \times 10種 = 350 (300)$	
			計 (1) ~ (3)	1,100 (1,050)	

(単位 千円)

区 分	前年度 予算額	昭 和 5 / 年 度 要 求 額			資料頁				
		金 額	横 算	基 礎					
(3) 農林業開発協力関係 技術情報収集経費	0	2,486	2. 印刷製本費						
			開発協力関係印刷物作成	$20円 \times 710枚 \times 15種$	$= 210$	(130)			
			3. 賃 金						
			総計カード転記記録員	$\frac{(2,320)}{2,700円} \times 216日$	$= 583$	(501)			
			合 計 (1 ~ 3)		$1,893$	(1,681)			
			(項) 事務諸費						
			(目) 諸 謝 金	0	710	農林業開発協力情報誌編集会議	$3000円 \times 5人 \times 4回$	$= 60$	(0)
						農林業開発情報誌原稿	$650円 \times 1,000枚$	$= 650$	(0)
			(目) 庁 庁 費	0	1,776	1. 会 議 費			
						農林業開発協力情報誌編集会議	$380円 \times 5人 \times 4回$	$= 8$	(0)
			農林業開発関係機関定期連絡会	$200円 \times 10人 \times 6回$	$= 12$	(0)			
			計		20	(0)			
			2. 印刷製本費	$400円 \times 1,000部 \times 4回$	$= 1,600$	(0)			
			3. 通信運搬費						
			(1). 農林業開発協力情報誌海外送料	$80円 \times 400部 \times 4回$	$= 128$	(0)			

(単位 千円)

区 分	前年度 予算額	昭和 5 1 年 度 要 求 額		資料頁
		金 額	積 算 基 礎	
			(2) 農林業関係協力情報誌送料(国内) $35円 \times 200部 \times 4回 = 28(0)$ 計 (1) + (2) $156(0)$ 合 計 (1 ~ 3) $1776(0)$	

(単位 千円)

区 分	前年度 予算額	昭 和 5 / 年 度 要 求 額			資料費
		金 額	積 算	基 礎	
从 関係投融資事業経費					
(項) 事務諸費	5,743	7,756			
(目) 諸 謝 金	2,050	3,250	1. 融資審査技術顧問謝金	50,000円 × ⁽¹³⁾ 20件 = 1,000 (650)	
			2. 資料翻訳費	50,000円 × ⁽¹³⁾ 20件 = 1,000 (650)	
			3. 投融資等調査委託(評価謝金)	250,000円 × ⁽³⁾ 5件 = 1,250 (750)	
			計 (1 ~ 3)	3,250 (2,050)	
(目) 職 員 旅 費	372	524	大阪基準 3等級 3泊4日	^(30,160) 40,320 × 13ヶ所 = 524 (372)	
(目) 庁 費	3,501	3,782	1. 印刷製本費		
			(1) 審査中間報告書	500円 × 80部 × 20件 = 800 (800)	
			(2) 審査報告書	500円 × 80部 × 20件 = 800 (800)	
			(3) 和文資料印刷製本	200円 × 500部 = 100 (0)	
			計 (1) - (3)	1,700 (1,600)	
			2. 会 議 費		
			(1) 投融資案件打合せ	⁽³⁰⁰⁾ 380円 × 20人 × 3回 × 12月 = 273 (216)	
			(2) 関係各省等連絡打合せ	⁽³⁰⁰⁾ 380円 × 20人 × 3回 × 12月 = 273 (216)	

(単位 千円)

区 分	前年度 予算額	追加 / 年度 要求 額		資料頁
		金額	積算 基礎	
			(3) 個別案件調整会議費 (300) 380円 × 13人 × 3回 × 20件 = 296 (234)	
			(4) 関係機関等打合せ (300) 380円 × 20人 × 10ヶ所 = 76 (70)	
			(5) 融資審査会議費 (300) 380円 × 10人 × 2回 × 1件 = 99 (78)	
			計 (1) ~ (5) 1017 (834)	
			3. 借料及び損料 関係機関打合せ(会場借料) (10) 10,000円 × 13ヶ所 × 2日 = 260 (200)	
			4. 資料費	
			(1) 専門書 5,000円 × 30種 = 150 (150)	
			(2) 外国文献 10,000円 × 25種 = 250 (250)	
			(3) 国内雑誌 1,000円 × 10種 × 12月 = 120 (120)	
			(4) 外国雑誌 1,000円 × 10種 × 12月 = 120 (120)	
			(5) 法律全集(差替分) 100 (0)	
			(6) 法律書等一般書 2,500円 × 30種 = 75 (75)	
			計 (1) ~ (6) 815 (715)	

(単位 千円)

区 分	前年度 予算額	昭和 5 / 年 度 要 求 額			資料頁
		金額	積算	基礎	
			交通費 関係機関等打合せ	$80円 \times \overset{(400)}{500円} = 40 (32)$ $600円 \times \overset{(200)}{250円} = 150 (120)$	
			計	190 (152)	
			合計 (1 - 5)	3782 (3501)	

(単位 千円)

区 分	前年度 予算額	昭 和 五 / 年 度		要 求 額	資 料 負
		金 額	積 算		
15. 産業技術協力事業経費					
(項) 事務諸費	0	1,822			
(目) 諸 謝 金	0	573	1. プランニング、プログラミングアドバイザー謝金 3,500円 × 2時間 × 2人 × 1回 × 12月 = 168 (0)		
			2. 調査団員送着会謝金 5,000円 × 5人 × 1回 × 7件 = 175 (0)		
			3. 資料作成謝金 5,000円 × 1人 × 2種 × 7件 = 70 (0)		
			4. 資料翻訳謝金(特殊部訳) 4,000円 × 10頁 × 1種 × 4件 = 160 (0)		
			計 (1 ~ 4)	573 (0)	
(目) 職 員 旅 費	0	323	業務推進打合せ(大阪基準 3等級 2泊3日) 40,320円 × 1人 × 2回 × 4件 = 323 (0)		
(目) 庁 費	0	926	1. 交 通 費(一般事務連絡費) 70回 × 2人 × 8回 × 12月 = 13 (0) 800円 × 4回 × 12月 = 38 (0) 計 51 (0)		
			2. 会 議 費 (1). プロジェクト選定打合せ 380円 × 20人 × 4回 = 30 (0) (2). アドバイザー説明会 380円 × 20人 × 1回 × 12月 = 71 (0)		

(単位 千円)

区 分	前年度 予算額	昭和 5 / 年 度 要 求 額		資料費
		金 額	積 算 基 礎	
			(3) 調査員選考打合せ 380円 × 10人 × 2回 × 7件 = 53 (0)	
			(4) 調査員渡航前打合せ 380円 × 10人 × 2回 × 7件 = 53 (0)	
			(5) 調査員帰国報告会打合せ 380円 × 20人 × 1回 × 7件 = 53 (0)	
			計 (1) ~ (5) 280 (0)	
			3 図書購入費	
			(1) 専門図書 2,500円 × 1部 × 3種 × 7件 = 53 (0)	
			(2) 業務参考図書 2,000円 × 1部 × 3種 = 6 (0)	
			計 (1) + (2) 59 (0)	
			4 資料費	
			(1) 調査員選考資料 600円 × 10部 × 1種 × 7件 = 42 (0)	
			(2) 調査員携行資料 600円 × 10部 × 1種 × 7件 = 42 (0)	
			(3) 所要材料リスト 600円 × 10部 × 1種 × 1件 = 6 (0)	
			(4) 図面作成費 4,000円 × 5部 × 1種 × 7件 = 140 (0)	
			(5) 鉱工業技術協カハンドブック作成費 600円 × 300部 = 180 (0)	
			計 (1) ~ (5) 536 (0)	
			合 計 (1 ~ 4) 926 (0)	

4. 国際研修センター業務に必要な経費

貴族院選出議員の選挙権

4

(単位 千円)

区 分	前年度 予算額	金額	昭 和 5 / 年 度 要 求 額		資料費
			積 算	基 礎	
IV. 国際研修センターに必要な経費	311,527	368,556			
(項) 事務諸費	275,111	317,043			
(目) 庁 費	275,111	317,043	人 備 品 費	計 64,689	
			(1) 東京センター		
			(イ) 寝 具 (敷布団 毛布 枕)	(0) (0) 16,000円 × 100組 = 1,600 (0)	
			(ロ) 居室用ロッカー (スチール)	(0) (0) 15,000円 × 100台 = 1,500 (0)	
			(ハ) 居室用ベッド	(30,000) (50) 22,000円 × 100台 = 2,200 (1,500)	
			(ニ) タイプライター (プラスチック製)	(0) 9,200円 × 3台 = 276 (0)	
			(ホ) アラジンマット	(0) 300円 × 100枚 = 300 (0)	
			(ヘ) 布 マ ッ ト	(0) 300円 × 100枚 = 300 (0)	
			(ト) 電気乾燥機	(0) 60,000円 × 2台 = 1,200 (0)	
			(チ) 電気洗濯機	(0) 55,000円 × 2台 = 1,100 (0)	
			(リ) 循環室応接セット (プラスチック製)	1セット = 450 (0)	
			(ス) 図面保管キャビネット	1台 = 60 (0)	
			(シ) ロ ッ カ ー (プラスチック製)	(0) 26,000円 × 3台 = 78 (0)	

(単位 千円)

区 分	前年度 予算額	金額	昭 和 3 / 年 度 要 求 額		資料頁
			積 算	基 礎	
			(イ) ガスレンジ	1台 = 100 (0)	
			(ロ) マイクロバス (29人乗り) クーラー付)	1台 = 5,700 (4,464)	
			(カ) その他(前年度限り)	0 (1,750)	
			計 (イ) ~ (カ)	12,794 (7,214)	
			(2) 大阪センター		
			(イ) 図書閲覧室用備品	1式 334 (0)	
			(ロ) ラウンジチェアテーブル	1セット 1150 (0)	
			(ハ) 輸送機用ファックス	1台 350 (0)	
			(ニ) タバコ自動販売機	1台 308 (0)	
			(ホ) 電子レンジ	1台 320 (0)	
			(ヘ) 洗濯機	55,000円 × 2台 = 110 (0)	
			(ト) 清掃用ポリッシャー	66,000円 × 1台 = 66 (0)	
			(チ) キャビネット	39,000円 × 2台 = 78 (0)	
			(リ) 蛍光灯スタンド	5,000円 × 20台 = 100 (0)	
			(ヌ) カラーテレビ	197,000円 × 1台 = 197 (320)	
			(ル) ワイヤレスマイク	100,000円 × 1台 = 100 (0)	
			(ヲ) 電気乾燥機	60,000円 × 2台 = 120 (0)	
			(ワ) その他(前年度限り)	0 (2,284)	
			計 (イ) ~ (ワ)	2,533 (2,284)	

(単位 千円)

区 分	前年度 予算額	昭 和 5 / 年 度 要 求 額		資料費
		金 額	積 算 基 礎	
			(3) 名古屋センター	
			(イ) 乗 用 車(トヨタ) /台 = 1,866	
			(ロ) VTRテレビカメラ /台 = 1,216 (0)	
			(ハ) 洗 濯 機 ^(53,000) 53,000円 × 2台 = 110 (106)	
			(ニ) スチール紐立書機 22,000円 × 6台 = 132 (0)	
			(ホ) タイプライター 153,000円 × 2台 = 306 (0)	
			(ヘ) 自 転 車 40,800円 × 2台 = 82 (0)	
			(ト) カウンター(ウチダ) 68,000円 × 1台 = 68 (0)	
			(チ) 8 ^{1/2} /m 映写機 158,000円 × 1台 = 158 (0)	
			(リ) 寝 具 類(敷布団、毛布) ^(15,000) 15,000円 × 25組 = 375 (750)	
			(ヌ) そ の 他(前年度限り) 0 (1,124)	
			計 (イ) ~ (ヌ) 4,343 (1,780)	
			(4) 内原センター	
			イ. (事務折当係)	
			教室用椅子(研修員用) 10,000円 × 30 = 300 (0)	
			タイプライター 153,000円 × 2台 = 306 (0)	
			タイプライター(ポータブル) 33,000円 × 5台 = 165 (0)	
			応接セット /セット = 450 (0)	
			リコピー複写機 /式 = 140 (0)	

(単位 千円)

区 分	前年度 予算額	昭和5/年度要求額		資料頁
		金額	積算 基礎	
			VTR-式 = 650 (0)	
			トラック /台 = 1,220 (0)	
			その他(前年度限り) 0 (1,777)	
			計 3,231 (1,777)	
			II. (稲作普及)	
			光合成測定装置 /台 = 1,910 (1,800)	
			多点温度記録計 /台 = 400 (0)	
			実験圃場用ポンプ /式 = 130 (0)	
			植物吸水自動記録装置 /台 = 350 (0)	
			葉面積測定装置 /台 = 780 (0)	
			実験器具戸棚 (MC-125型) 3台 = 120 (0)	
			同上 (MC-125G型) 3台 = 150 (0)	
			葉留戸棚 2台 = 110 (0)	
			菌株保存用整理ケース /本 = 120 (0)	
			その他(前年度限り) 0 (515)	
			計 4,070 (2,315)	
			八. (稲作機械化)	
			農用小型防除機(2種) 60,000円 × 7台 = 420 (271)	
			エンジン整備用計器 10,000円 × 3 = 30 (0)	
			歩行用トラクター(2種) ^(310,000) 275,000円 × 8台 = 2,200 (730)	

(単位 千円)

区 分	前年度 予算額	昭 和 5 年 度 要 求 額				資料頁
		金 額	積 算	基 礎		
			(iv) 人力散粉機	15,000円 × 3台 =	45 (0)	
			(v) 農用小型エンジン類	^(60,000) 20,000円 × 9台 =	630 (300)	
			(vi) 計 算 尺 (2種)	22,000円 × 4 =	88 (0)	
			(vii) 土 壌 硬 度 計	100,000円 × 2 =	200 (0)	
			(viii) 田 植 機	250,000円 × 2 =	500 (0)	
			(ix) 耕耘機用トレーラー	130,000円 × 3 =	390 (0)	
			(x) 自衛型コンバイン	1,300,000円 × 1台 =	1,300 (0)	
			穀物乾燥機	500,000円 × 1台 =	500 (0)	
			籾摺精米機 (3種)	140,000円 × 3台 =	420 (0)	
			耕耘機用タコチメント	30,000円 × 6台 =	180 (0)	
			旋 盤	1,800,000円 × 1台 =	1,800 (0)	
			トラクター用ダンクトレーラー			
				1,000,000円 × 1台 =	1,000 (0)	
			その他 (前年度限り)		0 (1,171)	
			計		2,703 (2,672)	
			二 (灌漑排水)			
			照 板	58,000円 × 1台 =	58 (0)	
			パーツワゴン	24,000円 × 1台 =	24 (0)	
			手 押 車	28,000円 × 1台 =	28 (0)	
			移動式脚立	26,000円 × 1台 =	26 (0)	

(単位 千円)

区 分	前年度 予算額	昭和 5 / 年 度 要 求 額			資料費
		金 額	積 算	基 礎	
			サーミスター指示温度計	56,000円 × 1台 =	56 (0)
			自記気圧計	85,000円 × 1台 =	85 (0)
			現場密度測定装置	65,000円 × 1台 =	65 (0)
			携帯式ベーン前断試験機	165,000円 × 1台 =	165 (0)
			土質常数測定器	250,000円 × 1台 =	250 (0)
			収縮限界測定装置	27,000円 × 1台 =	27 (0)
			粘性測定装置	55,000円 × 2台 =	110 (0)
			工具セット	90,000円 × 1台 =	90 (0)
			器具置き机	30,000円 × 1台 =	30 (0)
			CBRテスト機の試料採取器		
				72,000円 × 1台 =	72 (0)
			自動蒸溜水製造装置	76,500円 × 1台 =	76 (0)
			篩 12種	65,000円 × 1台 =	65 (0)
			総合気象観測装置	3200,000円 × 1式 =	3200 (0)
			その他(前年度限り)		0 (1,199)
			計		4429 (1,199)
			木 (野菜普及)		
			土壌実容積測定装置	250,000円 × 1台 =	250 (0)
			暖房機	108,000円 × 2台 =	216 (0)
			動力噴霧機	250,000円 × 1台 =	250 (0)
			土壌着染器	13,000円 × 3台 =	39 (0)

(単位 千円)

区 分	前年度 予算額	昭 和 5 / 年 度 要 求 額		資料頁	
		金 額	積 算 基 礎		
			動力三輪車	180,000円 × 1台 = 180 (0)	
			台秤 100kg	27,000円 × 1台 = 27 (0)	
			リヤカー	24,000円 × 1台 = 24 (0)	
			回転黒板	54,000円 × 2台 = 108 (0)	
			ライムリーフ	165,000円 × 1台 = 165 (0)	
			置換容量測定器	50,000円 × 2台 = 100 (0)	
			ソイル、オーガ	35,000円 × 2台 = 70 (0)	
			土壌硬度計	40,000円 × 3台 = 120 (0)	
			電気伝導度計	25,000円 × 1台 = 25 (0)	
			電子卓上計算器	98,000円 × 3台 = 294 (0)	
			種子調整機一式	445,000円 × 1台 = 445 (0)	
			乾式予察灯	120,000円 × 1台 = 120 (0)	
			定温器	835,000円 × 1台 = 835 (0)	
			電気定温乾燥器	400,000円 × 1台 = 400 (0)	
			土壌自動節器	77,000円 × 1台 = 77 (0)	
			その他(前年度限り)		0 (1205)
			計		3745 (1205)
			合 計		25118 (9210)

(単位 千円)

区 分	前年度 予算額	昭 和 5 / 年 度 要 求 額		資料費
		金 額	積 算 基 礎	
			(5) 神奈川センター	
			オーバーヘッドプロジェクター	120 (0)
			タイプライター (電動) 230,000円 × 1台 =	230 (0)
			タイプライター (ポータブル) 33,000円 × 2台 =	66 (0)
			二段 棚 (調理台用)	50 (0)
			厨房用具一式	200 (627)
			ストッカー (冷蔵庫)	228 (0)
			自転車 40,800円 × 1台 =	41 (0)
			ベランダ用椅子、テーブル 50,000円 × 4セット =	200 (0)
			応接セット (事務用)	100 (0)
			その他 (前年度限り)	0 (6,911)
			計	1,235 (6,718)
			(6) 第2東京センター	
			追加備品一式	15,000 (42,408)
			(7) 兵庫センター	
			教卓 (研修室用) 39,000円 × 1 =	39 (0)
			椅子 (教卓用) 27,000円 × 1 =	27 (0)
			ワイヤレスマイク一式	100 (0)
			書架 (倉庫用) 30,000円 × 2 =	60 (0)
			タイプライター (電動) 23,000円 × 1台 =	230 (0)

(単位 千円)

区 分	前年度 予算額	昭 和 5 / 年 度 要 求 額		資料費
		金 額	積 算 基 礎	
			机(タイプライター用 書 庫 その他(前年度限り) 計 (8) 国内研修センター図書整備 (9) 研修機関施設整備 合 計	$25,000円 \times 1台 = 25(0)$ $75(0)$ $10(509)$ $556(506)$ $(85,560) (6)$ $150,000円 \times 7センター = 1,050(513)$ $(171,120)$ $200,000円 \times 10機関 = 2,000(1,711)$ $64,689(73,047)$
			2. 通信運搬費	
			(1) 研修用通信運搬費	
			(イ) 東京センター	$(71,600)$ $80,000円 \times 12月 = 960(859)$
			(ロ) 大阪センター	$(173,900)$ $175,000円 \times 12月 = 2,340(2,087)$
			(ハ) 名古屋センター	$(153,500)$ $170,000円 \times 12月 = 2,040(1,842)$
			(ニ) 内京センター	$(81,800)$ $75,000円 \times 12月 = 1,140(982)$
			(ホ) 社京川センター	$(51,200)$ $60,000円 \times 12月 = 720(614)$
			(ヘ) 兵庫センター	$(153,500)$ $170,000円 \times 12月 = 2,040(1,842)$
			(ト) 第2東京センター	$(100,000)$ $120,000円 \times 12月 = 1,440(900)$

(単位 千円)

区 分	前年度 予算額	金額	昭和 5 / 年 度 要 求 額		資料費
			積 算	基 礎	
			計 (イ) ~ (キ)	10,680	
				$10,680 \times 0.92 = 8,826$	(7,868)
			エ 借料及び積算		
			(イ) 内原センター (土地借料)		
			(52,415円)		
			$56,844円 + 6,051円) \times 12月 =$	765	(629)
			(ロ) 筑波センター (土地借料)		
			(20,000)		
			$19円 \times 50,000m^2 \times 12月 =$	11,400	(4,560)
			計 (イ) + (ロ)	12,155	(5,187)
			ク 自動車維持費		
			東京3台、大阪2台、名古屋2台、内原3台、神奈川3台、兵庫2台、水2東京2台		
			(196,790)		
			$327,000円 \times 17台 =$	5,559	(3,345)
			ク 公租公課		
			(イ) 固定資産税		
			(イ) 東京センター	5,000	(7,700)
			(ロ) 大阪センター	360	(1,000)
			(ハ) 名古屋センター	100	(1,300)
			(ニ) 内原センター	460	(1,000)
			(ホ) 神奈川センター	360	(4,058)

(単位 千円)

区 分	前 年 度 予 算 額	金 額	昭 和 5 / 年 度 要 求 額		資 料 頁
			積 算	基 礎	
			(ハ) 兵庫センター	320 (3768)	
			(ト) オス東京センター	3731 (3731)	
			計 (イ) ~ (ト)	10331 (2275)	
			(2) 自動車重量税	$\frac{(30,000)}{30,000円} \times 12台 = 360 (450)$	
			(3) 自動車税	$\frac{(25,000)}{25,000円} \times 17台 = 425 (425)$	
			計 (1) ~ (3)	11,116 (40,444)	
			△ 保 険 料		
			(1) 火災保険料		
			(イ) 東京センター	650 (650)	
			(ロ) 大阪センター	200 (200)	
			(ハ) 名古屋センター	250 (300)	
			(ニ) 内原センター	360 (400)	
			(ホ) 神奈川センター	350 (300)	
			(ヘ) 兵庫センター	270 (430)	
			(ト) オス東京センター	1,200 (874)	
			計 (イ) ~ (ト)	3,280 (3,154)	
			(2) 自動車保険料		
			(1) 100,000円 × 17台	= 1,700 (1275)	
			(2) (実習給) 保険料	= 250 (200)	

(単位 千円)

区 分	前年度 予算額	昭 和 5 / 年 度 要 求 額		資料 頁
		金 額	積 算 基 礎	
			計 (1) + (2)	5,230 (4,627)
			7. 研修センター運営補助費	= 204,148 (137,787)
			8. 農場運営費	
			内原センター農場運営費	
			3,000円 × 60日 × 6人 × 4回 = 4,320 (2,600)	
			合 計 (1 - 8)	317,043 (275,111)
(項) 施設費	36,416	51,513	1. 東京センター	
			(1). 消防用設備等改修	= 1,673 (1,640)
			(2). ペンキ塗装	700円 × ^(3,804) 5,700m ² = 3,970 (2,663)
			(3). カーペット取替	⁽⁰⁾ 6,000円 × ⁽⁰⁾ 169m ² = 1,014 (0)
			(4). 居室レースカーテン	⁽⁰⁾ 9,600円 × 291室 = 2,794 (0)
			(5). 壁面クラック補修	⁽⁰⁾ 3,300円 × ⁽⁰⁾ 350m ² = 1,155 (0)
			(6). 設備機械保守整備費	= 3,360 (3,000)
			(7). その他(前年度限り)	0 (3,347)
			計 (1) ~ (7)	13,796 (10,650)
			2. 大阪センター	
			(1). シヤワー室改修工事	2,443 (0)

(単位 千円)

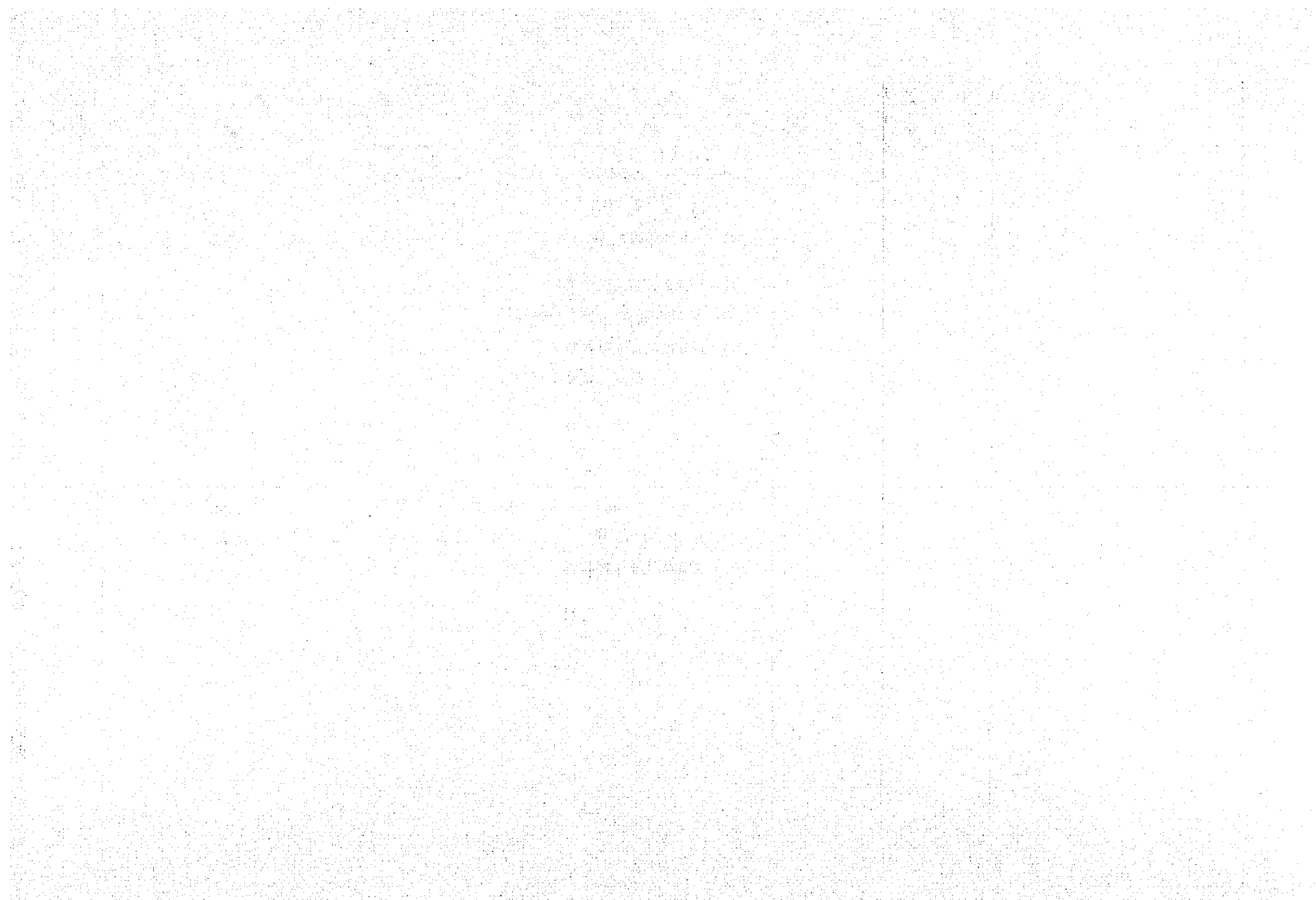
区 分	前年度 予算額	昭 和 5 / 年 度 要 求 額		資 材 費
		金 額	積 算 基 礎	
			(2)、空調器フィルター交換及び吹出口交換工事	563 (0)
			(3)、屋上及び進入通路ガードレール塗装	747 (0)
			(4)、境界フェンス柵設置	450 (0)
			(5)、エレベーター警報装置取付	253 (0)
			(6)、避難誘導灯装置	400 (0)
			(7)、視聴覚教室改修	850 (0)
			(8)、冷温水管防錆剤注入工事	1,200 (0)
			(9)、冷温水管改修工事	403 (0)
			(10)、電気室排気工事	350 (0)
			(11)、厨房用排気設備工事	295 (0)
			(12)、高圧引込ケーブル取替	864 (0)
			(13)、カーテン、ブラインド取替	530 (0)
			(14)、設備機械保守整備費	1,120 (1,000)
			(15) その他(前年度限り)	0 (6,800)
			計	10,788 (7,800)
			3. 名古屋センター	
			(1)、館内塗装	$\begin{matrix} (0) \\ 200円 \times 2,857m^2 \end{matrix} = 2,000 (0)$
			(2)、駐車場補修(路面工事)	221 (0)
			(3)、廊下カーペット取替	$\begin{matrix} (0) & (0) \\ 6,000円 \times & 371m^2 \end{matrix} = 2,226 (0)$

(単位 千円)

区 分	前年度 予算額	昭 和 五 / 年 度 要 求 額		資料費
		金 額	積 算 基 礎	
			(4) 環境整備	1,136(0)
			(5) 玄関口自動扉改造	814(0)
			(6) 設備機械保守整備費	1,120(1,000)
			(7) その他(前年度限り)	0(1,750)
			計	7,517(2,750)
			4. 内原センター	
			(1) 病虫害実験室天井補修	306(0)
			(2) 水際耕ハウス、土耕ハウスの補修	624(0)
			(3) 建物の雨樋修理	252(0)
			(4) 建物の外壁塗装	637(0)
			(5) 設備機械保守整備費	560(500)
			(6) その他(前年度限り)	0(2,174)
			計 (1) ~ (6)	2,379(3,274)
			5. 神奈川センター	
			(1) 船の保守整備	$\frac{(0)}{250,000円} \times 3隻 = 750(0)$
			(2) 浄化槽整備	$\frac{(0)}{50,000円} \times \frac{(0)}{12月} = 600(0)$
			(3) 金属部分塗装工事	$\frac{(0)}{850円} \times \frac{(0)}{650m^2} = 553(0)$

(単位 千円)

区 分	前年度 予算額	昭 和 5 / 年 度 要 求 額			資料 負
		金 額	租 税 積 算	基 礎	
			(0)	(0)	
			6,000円 × 150m ²	= 900	(0)
					500 (0)
					570 (0)
			(0)	(0)	
			12,000円 × 11	= 132	(0)
					7,000 (0)
					1,120 (1,000)
					0 (10,242)
				計	11,925 (11,242)
			6. 兵庫センター		
					(1). シェブース追加(ノブース)分一式
					1,758 (0)
					(2). 下水管工事
					2,600 (0)
					(3). 設備機械保守整備費
					560 (500)
				計	4,918 (500)

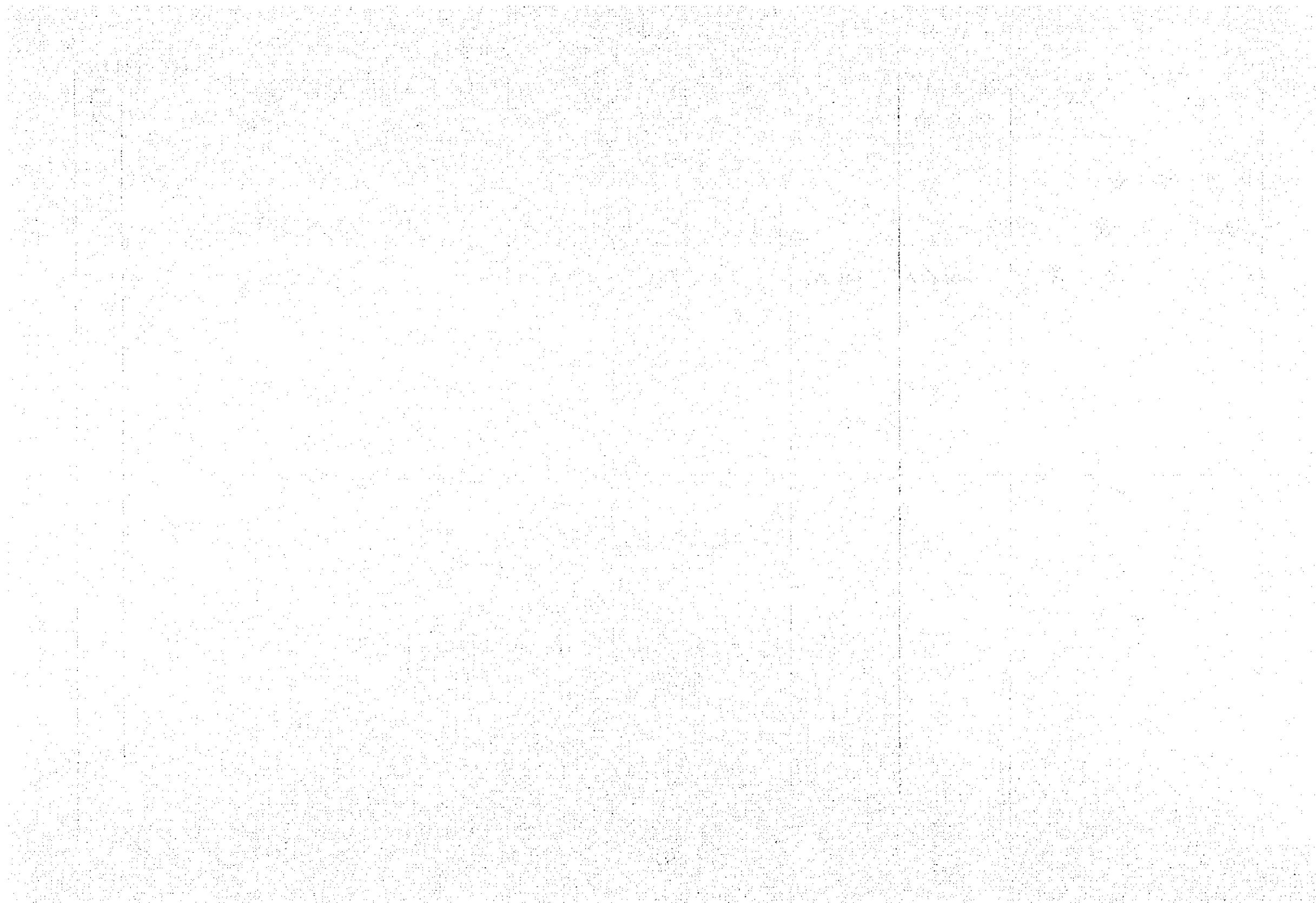


5. 予 備 費

長 濱 郡 新 田 町 平 田

(單位 千元)

區 分	前年度 預算額	昭和 5 / 年度 要 求 額		資料費
		金 額	積 算 基 礎	
V. 予 備 費				
(項) 予 備 費				
(目) 予 備 費	126,661	120,000		



出 資 金

1. 開發投融資資金

金寶齋編訂全圖

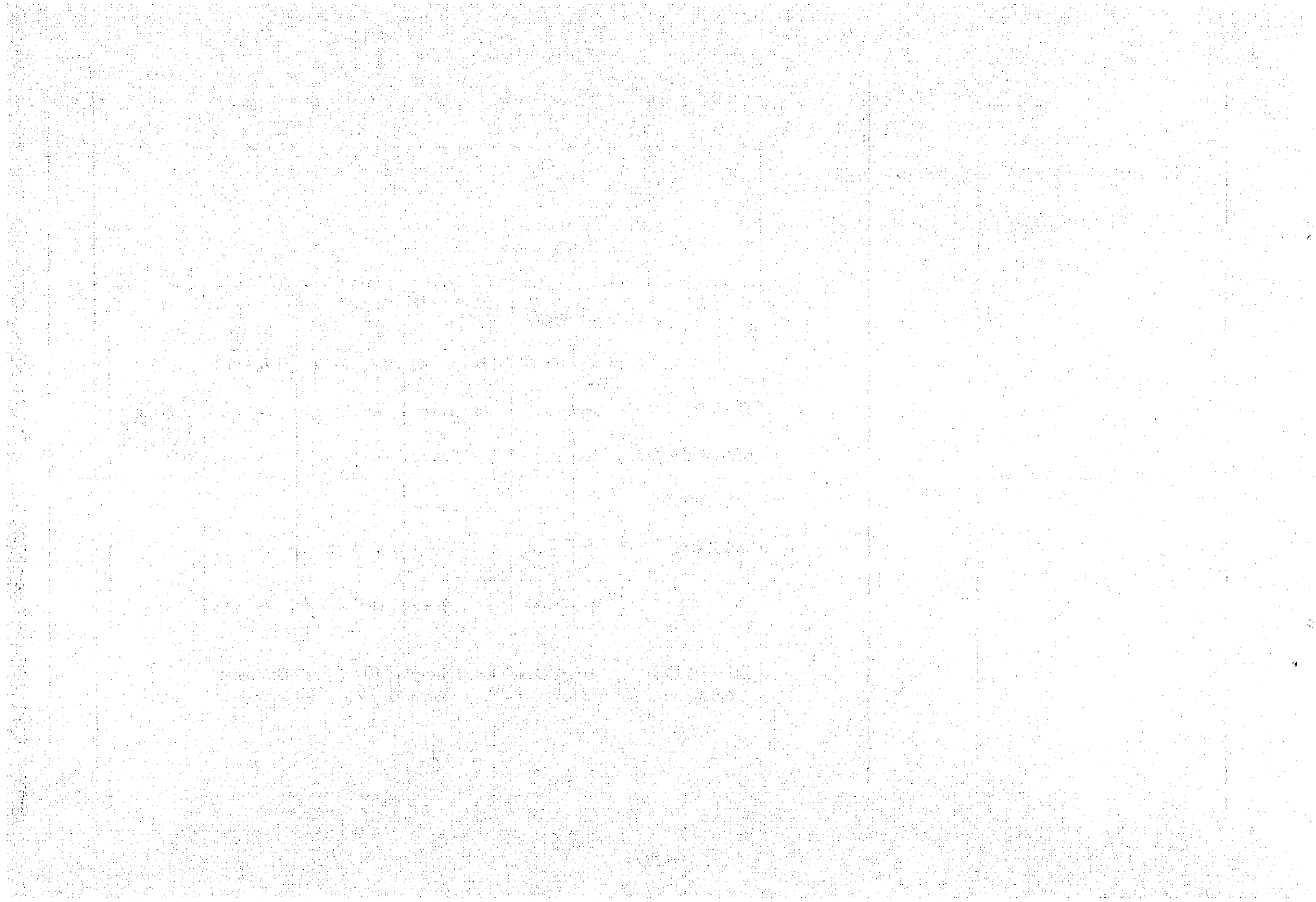
(単位 千円)

区 分	前年度 予算額	昭 和 5 / 年 度 要 求 額				資料頁
		金 額	積	算	基 礎	
(款) 開発投融資資金	7,000,000	8,200,000				
(項) 開発投融資資金	7,000,000	8,200,000				
(目) 開発投融資資金	7,000,000	8,200,000				

(単位 百万円)

区 分	投融資総額		内 訳						備 考
	件数	金額	農 林 業		鉱 工 業		社 会 開 発		
			件数	金額	件数	金額	件数	金額	
(1) 融資事業資金	85	13,200	66	6,537	16	6,064	3	599	(注) 投融資事業の内容等は別紙説明資料
(イ) 関連施設整備事業	46	9,296	27	2,633	16	6,064	3	599	
(ロ) 試験的事業等	39	3,904	39	3,904	-	-	-	-	
2. 出資事業資金	1	1,000	1	1,000	-	-	-	-	
合 計	86	14,200	67	7,537	16	6,064	3	599	

(投融資総額) 千円 (前年度から繰基金) (回収金等充当額) (政投繰要求額)
 $14,200,000 - (5,310,322 + 689,678) = 8,200,000$

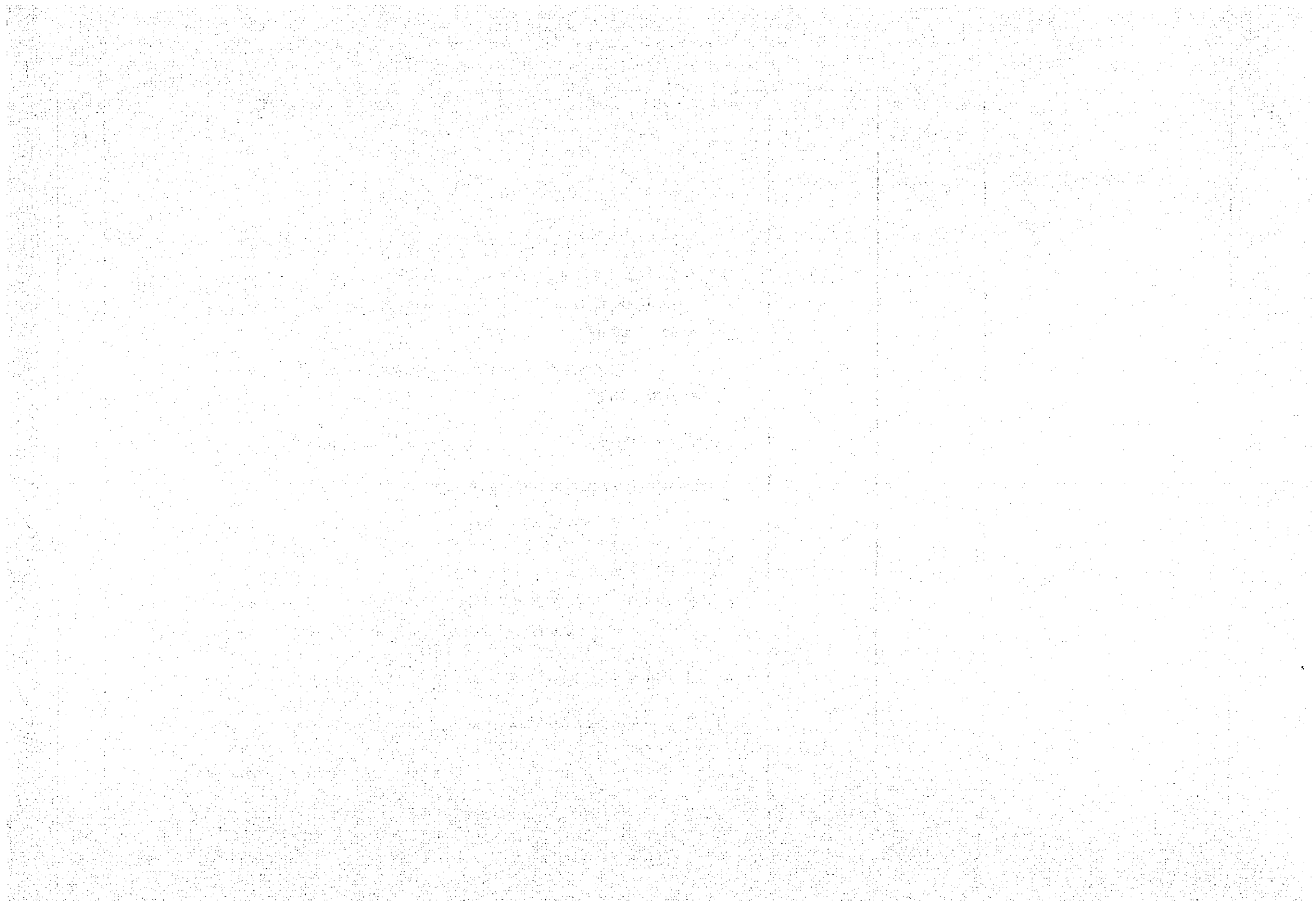


2. 施設等出資金

金真出書點歌

(単位 千円)

区 分	前年度 予算額	昭 和 5 / 年 度 要 求 額		資料頁
		金 額	積 算 基 礎	
(款) 水質浄化施設整備費	392,000	479,000		
(項) 施設費	392,000	479,000		
(目) 施設費	392,000	417,964	1. 職員宿舎建設費(世帯用 3LDK ⁽¹⁰⁾ 20戸) 347,964 (152,750) (1) 土地購入費 $87,700円 \times 2,400m^2 = 210,480$ (2) 建築工事費 $16,000円 \times 1.05 \times 82 m^2 \times 20戸 = 130,872$ (3) その他工事費 6,612 2. 筑波センター整地費 $600円 \times 50,000m^2 = 30,000 (0)$ 3. 神奈川国際水産研修センター実習船建設費 17.7型FRP単板構造 1隻 40,000 (0)	
(目) 敷金及び保証金	0	61,036	1. 三井ビル敷金割増分 (1) 事務室 $3,800円 \times 6,718.80 m^2 \times 0.2 \times 10 = 51,063$ $3,600円 \times 839.85 m^2 \times 0.2 \times 10 = 6,047$ (2) コア貸室 $2,800円 \times 664.36 m^2 \times 0.2 \times 10 = 3,721$ (3) 倉庫 $2,000円 \times 61.22 m^2 \times 0.2 \times 10 = 205$ 計 61,036 (0)	



3 有償調查基金

金 基 查 驗 冊 目 錄

(単位 千円)

区 分	前年度 予算額	昭 和 5 / 年 度 要 求 額		資料費
		金 額	積 算 基 礎	
(教) 有償調査基金	0	100,000		
(項) 有償調査基金	0	100,000		
(目) 有償調査基金	0	100,000	$100,000 \text{千円} \times \frac{1}{3} \times 3 \text{件} = 100,000 \text{千円}$	

