

表3 中部カリマンタン州内の製材工場の位置及び社名

番号	企 業 名	Capacity M <sup>3</sup> /Year			所 在 地	企 業 ア ド レ ス
		Input	Output	樹 種		
1	2	3	4	5	6	7
1.	Perhutani Kalteng.	15.000.	7.500	Rmn/Mrt/Aght/ Compuran.	Mantawai Haru, Sumpit.	Jln. Komplek Perhutani Kaltengi. di Sumpit.
2.	Pt. Simaggang Hayu.	48.000.	24.000	Ramin.	Selat Jeruju, Ka. Katingan.	Jln. Seberang Mesjid No 14 Banjarmasin.
3.	Pt. Katingan Timber Co.	21.000.	10.500.	Ramin.	Kuala Katingan.	Jln. M.H. Thembrin No.59 Jakarta Pusat.
4.	Pt. Kalimantan Haya.	75.000.	30.000.	Ramin.	Kuala Katingan.	Jln. Raya Krekot Bumdar No.8A Jakarta.
5.	Pt. Bani Indah Raya.	120.000.	96.000.	Ramin/Meranti.	Pulang Pisau.	Jln. Budikemuliaan No.10 Jkt.Telp. 42344.
6.	Pt. Sarmiento Parakan- ca-Timber.	16.000.	8.400	Hmn/Mrt/Camp.	Baamang Hulu, Notim.	Jln. Compaka Putih Tengah II Tawan Benga wai 14. Jakarta.
7.	Pt. Kalng daru.	16.000.	8.200.	Ramin.	Kapuas.	Jln. Sapatu dea No.17 Kuala Kapuds.
8.	Pt. Hami Utama.	72.000.	36.000.	Meranti.	Karang Anyar, Kobar.	Jln. N. Sangagi No.25 Jakarta Telp.40206.
9.	Pt. Antang I.	48.000.	24.000.	Ramin.	Kuala Kapuas.	Jln. Sepatu Bea No.17 Kuala Kapuas.
10.	Pt. Bintang Arut.	57.600.	36.000.	Ramin.	Mendawai Baru, Kobar.	Jln. HCS. Cokroaninoto No.4 Jakarta.
11.	Pt. Djayanti Djaya I.	49.200.	30.000.	Ramin/Camp.	Mengkatip, Barito Selatan.	Jln. K.P. Tendeen No.65 Banjarmasin Telp.4156.
12.	Pt. Tanjung Raya Timber	36.000.	18.000.	Merangi.	Kambagg Kanon, Barito.	Jln. K.P. Tendeen No.143 Banjarmasin
13.	Pt. Kahayan Lumber.	70.000.	42.000.	Ramin.	Maliku, Kapuas.	Jln. Hayan Wuruk No.96A Jakarta Telp. 25697.
14.	Pt. Kayu Mas Group.	41.000.	21.000.	Ramin/Meranti.	Baamang, Sumpit.	Jln. A.Yani No.6 Sumpit Kalimantan Tengah.

15.	PT. Cundur Compita.	28.000.	11.500.	Ramin.	Kp. Mintin, Kampung.	Jln. A.Yani No.103 Banjamasin Telp.3407.
16.	PT. Simpo Jaya Timber.	12.000.	6.000.	Ramin.	Kp. Bantanon, Ma.Sebangan.	Jln.Roa Malaka Utara No.15 Jkt.Telp. 2029
17.	PT. Houtrado Jaya.	48.000.	24.000.	Ram/Mrt.	Kp. Penyukai, Seruyan.	Jln. Pramuka A.271 Jkt. Pusat. Telp.83711.

卷末資料 4 研究対象林区内の樹種

List of tree names in the Forest Complex S. Joloi -  
S. Busang.

Local Name	Trade Name	Family	Botanical Name	比重	Floater (+)	Sinker (-)	1. Commercial Export.	2. Commercial Non Expt.	3. Others
1	2	3	4	5	6	7	8		
1. Abang/Awang	Meranti merah	Dipt.	<i>Shorea palembanica</i> Mq.	0,55	+		1		
2. Angoi/Ayoi	-	Laur	<i>Cryptocarpa feneae</i> Bl.	0,78	-		3		
3. Asam	P u n a k	Theac	<i>Tetramerista glabra</i> fig.	0,76	-		2		
4. Bajon	Keruing	Dipt.	<i>Dipterocarpus ppondiculatus</i> Scheff.	0,73	-		1		
5. Bengkiri	Merawan	Dipt.	<i>Hopea dyeri</i> He m.	0,78	-		1		
6. Batu	B a l a u	Dipt.	<i>Shorea elliptica</i> Burak.	0,95	-		1		
7. Bason	Moranti putih	Dipt.	<i>Shorea ochracea</i> Sym.	0,54	+		1		
8. Bawang	Bawang	Meliac.	<i>Melia orcolsa</i> Jack.	0,60	+		2		
9. Belian/Tobelian	U l i n	Laur	<i>Eusideroxylon zwageri</i> T.et.B.	1,04	-		1		
10. Belanti	-	Euph.	<i>Ceococeros borneense</i> J.J.S.	0,52	+		3		
11. Benuang	Benuang	Dat.	<i>Ocoteles sumatrana</i> fig.	0,33	+		1		
12. Benuas	Balau	Dipt.	<i>Shorea leavifolia</i> Endert.	0,91	-		1		
13. Bunan	-	Meliac	<i>Amora</i> (4).	0,86	-		3		
14. Cui/cuhi	Meranti merah	Dipt.	<i>S h o r e a</i> (114).	0,62	+		1		
15. Damar pilau	Agathis	Arauc.	<i>Agathis borneensis</i> Worb.	0,47	+		1		
16. Doho	Menggeris	Caes	<i>Xoospassia exorse</i> Taub.	0,83	-		2		
17. Durian	Durian	Bomb.	<i>Durioa dulcis</i> Becc.	0,58	-		1		

1	2	3	4	5	6	7	8
18.	E m a n g	Merawan	Dipt.	Hopea mengerawan Miq.	0,71	-	1
19.	Cading, k.	-	Euph.	Keilo depos bantamense Hessek.	1,02	-	3
20.	H a a n	-	Caes	Dialium sp.	1,10	-	3
21.	Hangkang	Myatch	Sepot.	Palaquium leiocarpum Boerl.	0,73	-	1
22.	E o n o p	-	-	-	-	+	3
23.	I r a t	Gerunggang	Gutt.	Cratoxylon arborescens Bl.	0,47	+	1
24.	I t u n g	-	-	-	-	-	3
25.	Jemilung	-	Dill.	Dellenia excelse Gilg.	0,84	-	3
26.	Kadomba	-	-	-	-	-	3
27.	Karambuku	Meranti merah	Dipt.	Shore orrealis Bl.	0,51	+	1
28.	Karang	Pasang	Fag.	Quercus bennettii Miq.	0,86	-	2
29.	Kecuhus	Kouung	Dipt.	Dipterocarpaceae oblongifolius Bl.	0,78	-	1
30.	Kalepek/Pelepek	Meranti merah	Dipt.	Shorea (167)	0,48	+	1
31.	Kalepek udang	Meranti merah	Dipt.	Shorea parca flore King.	0,57	+	1
32.	Kelumpang	-	Euph.	Elatorios portum topos Bl.	0,81	-	3
33.	Kempas/Cmpas	Kempas	Caes	Kompasa a malaccensis Maling.	0,95	-	2
34.	Keranji	-	Caes	Dialium sp.	1,10	-	3
35.	K e r a m u	-	Melia	Dysoxylum sp.	0,53	+	3
36.	Kakuluk	-	Mim.	Paranucleolobium resultatum K.	0,73	-	3
37.	K e n t o i	Meranti putih	Dipt	S h o r e a (37)	0,53	+	1
38.	L a m b i n	-	Caes	Dialium sp.	1,10	-	3
39.	Lampung	Meranti merah	Dipt.	Shorea parvifolia Dyer	0,45	+	1
40.	Lanan/Lanyan	Meranti merah	Dipt.	Shorea platycarpa Heim.	0,72	-	1

1	2	3	4	5	6	7	8
41.	Lanan tembaga	Meranti merah	Dipt.	<i>Shorea parvifolia</i> Dyon.	0,45	+	3
42.	Lanying	-	-	-	-	+	3
43.	Mehong/	-	Euph	<i>Macaranga maingayi</i> Ek.f.	0,38	+	3
44.	Mahaoci/Mabai	-	Annoi.	<i>Silyathia lateriflora</i> King.	0,62	+	3
45.	Mahadirang	Meranti merah	Dipt.	<i>orea kunstleri</i> King.	0,85	-	1
46.	Mahelimbu	-	Stec	<i>Procymbium tubulatum</i> Ridl.	0,80	+	3
47.	Mahalunuk/lunuk	Nyatoh	Gutt.	<i>Clophyllum pulcherrimum</i> Wall.	0,77	-	1
48.	Makahaci	-	-	-	-	-	3
49.	Moro	Meranti putih	Dipt.	<i>Shorea</i> (65)	0,50	+	1
50.	Masalarang	Meranti merah	Dipt.	<i>Shorea</i> (125)	0,60	+	1
51.	Marijang	Sindur	Caos.	<i>Sindhora beccariana</i> De wit.	0,65	+	1
52.	Mencaring	-	-	-	-	+	3
53.	Mentahan	-	-	-	-	+	3
54.	Mesojo	Perupuk	Colastr	<i>Lopopetalum subbootum</i> King.	0,47	+	2
55.	Mencolin/Malalin	-	-	-	-	-	3
56.	Melindang/ Melinas	Meranti merah	Dipt.	<i>Shorea</i> (162)	0,56	+	1
57.	Mensungan/ Meeuan	-	Laur.	<i>Beischmedia</i> sp.	0,61	+	3
58.	Mentangur	Bintangur	Gutt.	<i>Lophyllum grandiflore</i> I.J.B.	0,51	+	1
59.	Merambu &	Meranti merah	Dipt.	<i>Shorea milhiana</i> Sym.	0,50	+	1
60.	Medang/Modang	-	Laur	<i>Leeduphne umbelliflora</i> Bl.	0,52	+	3
61.	Eutun/Butun	Mordondong	Burs	<i>antilla laevigata</i> Bl.	0,61	+	2
62.	Nyatoh bewui	Nyatoh	Sapot.	<i>Palaquium pseudo-rostratum</i> N.J.L.	0,78	-	1

1	2	3	4	5	6	7	8
63.	Nyaton tinggang	Nyatoh	Sapot.	<i>Palaquium cochleana</i> H.J.L.	1,00	-	1
64.	Ongoi/onge	-	-	<i>Ormosia</i> sp.	0,69	-	3
65.	O n o p	-	-	-	-	+	3
66.	P a m o s	-	M	<i>Adenanthora</i> (7)	0,84	-	3
67.	Pantung	Jelubung	Apoec.	<i>Dyora costulata</i> Hk.f.	0,43	+	1
68.	P a o u	-	-	-	-	+	3
69.	Pelajau	-	Anac.	<i>Pentaspadon motleyi</i> Hk.f.	0,62	-	3
70.	Pening2/Pamponing	Pasang	Fag.	<i>Quercus benatti</i> Miq.	0,67	-	2
71.	Penyuan	Modang	Laur.	<i>Dehassia microcarpa</i> Bl.	0,62	+	2
72.	Perupuk	-	Cela	<i>Lophopetalumbecassianum</i> Pierro	0,64	+	3
73.	P e l a w i	-	-	-	-	+	3
74.	Pelawan	Nyatoh	-	<i>Trestania maongayi</i> Duthie	1,17	-	3
75.	Puntik	Nyatoh	Sa	<i>Modhucaebetis</i> Merr.	0,63	+	1
76.	Puting	Rosak	Dipt.	<i>Vatica</i> sp.	0,85	-	1
77.	Putang	Meranti putih	Dipt.	<i>Shorea hopea</i> folia sym.	0,54	+	1
78.	P u a n	-	Morac	<i>Dipterocarpus anisophyllus</i> Miq	0,74	-	3
79.	Purun isip	-	-	-	-	+	3
80.	P u s i	-	-	-	-	+	3
81.	P i l a u	Agathic	Arauc.	<i>Agathic borneensis</i> Warb.	0,47	+	1
82.	Pilung	-	-	-	-	+	3
83.	Peronisit	-	-	-	-	+	3
84.	Rengas	Rengas	Anac.	<i>Cluta rengas</i> L.	0,69	-	2
85.	R o s a k	Rosak	Dipt.	<i>Vatica rassak</i> Bl.	0,60	+	1
86.	R o t a p	-	-	-	-	-	3

1	2	3	4	5	6	7	8
87.	S a a	-	-	-	-	+	3
88.	S a y o	-	-	-	-	+	3
89.	Sapanokang	-	-	-	-	+	3
90.	Selompong	Meranti merah	Dipt.	<i>Shorea parvifolia</i> Dyer.	0,45	+	1
91.	Sambekiang	-	-	-	-	+	3
92.	Seridan	-	-	-	-	+	3
93.	Seluru	Kulim	Ola	<i>Scorodocarpus borneensis</i> Becc.	0,94	-	1
94.	Sintuk	Kapur	Dipt.	<i>Dyobalanops ocarpa</i> V.Sl.	0,75	-	1
95.	T a h a n	Meranti merah	Dipt.	<i>Shorea ovalis</i> Bl.	0,51	+	1
96.	Tahan lutup	Meranti merah	Dipt.	<i>Shorea sondakanensis</i> Sym.	0,50	+	1
97.	Tahan pari	Meranti merah	Dipt.	<i>Shorea sondakanensis</i> Sym.	0,50	+	1
98.	Tahantung	-	-	-	-	+	3
99.	Takalet	Paang	Fag.	<i>Quercus</i> sp.	0,98	-	2
100.	Tampuran	Korudang	Dipt.	<i>Dipterocarpaceae basseltik</i> Bl.	0,70	-	1
101.	Tamias	-	Melaot.	<i>Momcydon steonds</i> Bath.	0,67	-	3
102.	Tongkawang	Meranti merah	Dipt.	<i>Shorea pinanga</i> Scheff.	0,91	-	1
103.	Tongkawang	Meranti merah	Dipt.	<i>Shorea pinanga</i> Scheff.	0,91	-	1
104.	Torentang	Torentang	Anac.	<i>Campnosperma macrophylla</i> Hk.f.	0,48	-	1
105.	Tontong	Meranti merah	Dipt.	<i>Shorea parviflora</i> King.	0,57	+	1
106.	Tulang k.	-	Fag.	<i>Homalium caryophyllanum</i> Benth	0,93	-	3
107.	T u w i	Meranti merah	Dipt.	<i>Shorea</i> (114).	0,68	+	1
108.	U b a r	-	Dipt.	<i>Eugenia</i> (28)	0,86	-	3
109.	U l i n	Ulin	Laur	<i>Eusideroxylon zwageri</i> T.et.B.	1,04	-	1
110.	U r i n g	-	Pop.	<i>Millettia</i> (2)	0,85	-	3

巻末資料5 1967年外資法第1号法律に基づく外資投下申請(プロジェクト申し入れ)  
の準備の手引き

一般局面

1. 1967年第1号法律およびこれに関連ある1970年第11号法律のもとに事業を営む意向を持つ予期される投資家は、下記に留意するものとする：
  - a 外資投下に関する法律および施行規則；
  - b 適用される投資優先順位表、すなわちインドネシア語による略称DSP。
2. 投資申請、すなわちプロジェクト申し入れの提出に先立ち、予期される投資家は、外資投下に対して開放されている業種の選択、プロジェクトの立地、プロジェクトの優先順立、ならびに関係施行規則および関係規則に留意したのち、プロジェクトの企業可能性調査を行うものとする。
3. 投資申請は予期される投資家によって正しく書き込まなければならない。予期される投資家もしくは会社による、BKPMに対する虚偽の書類、資料および申告の提出といった具体的な不実表示は、投資申請の認可の以前あるいは以後に、申請の無効を招来する。このほか予期される投資家に対して法的制裁が科される。
4. BKPMに提出される投資申請モデル・IあるいはIIの写し10部には必要な資料および/もしくは附録が添付されるものとする。

申請および法的局面

1. 1967年第1号法律のもとに事業を営む意向を持つ外国およびインドネシア会社の現在の業種を記述する。また会社の現在の経営部の構成についても記述する。
2. 年次報告書、銀行照会および各自の本国の権限ある機関によって認可された法人設立定款を添付すること。
3. 外国会社は、会社の本国に所在するインドネシア大使館もしくは領事館が発給した照会状もしくは承認状を同封するものとする。インドネシア会社もしくはインドネシア人は、株主および取締役のインドネシア市民証明書に税務事務所から発給された納税証明書を添付して提出するものとする。
4. 申し入れられている合併会社の社名を明示する。この社名は、法務省の決定の対象とされる。合意されたならば、この社名は法人設立定款の中に表示されるものとする。
5. 合併会社によって営業されるべき申し入れられている業種を表示する。プロジェクトの性格の概要は、投資申請の生産局面の記述において明確に表示されるものとする。
6. 外国側とインドネシア側との間の合併企業協定もしくは協定案を添付すること。協定は、インドネシア共和国政府によって定められる投資の条件に従って修正されるものとする。
7. もし会社が現在の投資の若干の変更あるいは拡張を考慮する場合、会社がすでに取得してい



るすべての認可、許可および大臣布告が明確に記述されなければならない。

#### 生産および販売局面

1. 粗立て、構築物の設立、製造の様式（準もしくは完全）、加工もしくは生産に使用される国産もしくは自社生産コンポーネントの量、原料の供給および一貫操業のための必要など、プロジェクトの性格の概要を記述する。
2. 生産されるべき生産物の明細およびおのおの計画されているキャパシティの量を記述する。
3. 生産のために必要な工程および生産方法、原料バランスを既述した流通図、動力の需要、各生産単位のための他のユーティリティを記述する。ライセンス、特許、登録商標に関する他の側との協定およびプロジェクトの生産に関係ある他の技術援助協定の写しを添付する。
4. 廃棄物処理設備およびほこり防止設備など、会社によって計画されている汚染統御および予防措置を記述する。
5. 計画されている市場、国内販売および輸出販売の年間数料を明細記入する。製品の国内販売による外国為替の節減の見積りを行い、また製品の海外販売による外国為替獲得の見積りを行う。
6. 会社が現在の投資の若干の変更を考慮している場合、必要な資料および書類を提出することにより、上記の各局面に関する申し入れられる変更を明細記述されたい。

#### 技術的局面

1. 主要機械および設備、建設および建築資材、運輸設備、設立物およびプロジェクトの運営のための事務設備から成る、輸入されるべき資本財の暫定マスター・リストを添付する。

3カ月の期間のプロジェクトの初操業のために必要な原料および補助原料についても明細記述する。

資本財および原料/補助原料の最終マスター・リストは、申請がインドネシア共和国政府によって認められたのち、しかるべき時期に提出されるものとする。

2. 幹部職員および従業員の年間必要に関するものなど、プロジェクトのための雇用の必要を明細記述し、外国人およびインドネシア人従業員の必要についても分類する。

外国人従業員が必要な場合、外国人従業員を徐々にインドネシア人従業員に交代させて行くためのインドネシアもしくは外国におけるインドネシア人の訓練計画を記述する。

3. 設立物およびプロジェクトの操業のための土地取得の必要ならびに拡張のための土地取得の必要を記述する。これらの必要を明細記述するため、計画を記入し、工場のレイアウトを作成されたい。申し入れられているプロジェクトの位置選定については、県（カブパテン）もしくは市（コクマジャ）およびそれらが所在する各省（プロビンシー、1級地方自治体）に照会されたい。
4. プロジェクト建設の開始、試験操業および商業生産操業に関連して、プロジェクトの建設スケジュールを記述する。そのスケジュールにおいては、プロジェクト建設の実施諸段階および

もしあればプロジェクト操業の諸段階を明確に記述されたい。

5. もし会社が現在の投資の若干の変更を考慮している場合は、必要な資料および書類を提出することにより、上記の局面に関する申し入れられる変更を明細記述されたい。

#### 財務局面

1. 固定資本および運転資本のための必要に関連ある投資プロジェクトの資金計画を記述する。運転資本の割当は、一般に3カ月の1回転期をカバーする、当初操業の必要に限られるものとする。3カ月の期間の拡大は、プロジェクトの性格、プロジェクト操業の開始段階および申し入れられる他の特殊な必要に基づいて考慮されるものとする。プロジェクト建設の諸段階においてそれが必要と見なされる場合、各段階における資金計画を記述する。
2. 申し入れられている合併会社の公称資本（equity capital）の構成を記述する。合併会社におけるインドネシア人パートナーもしくは他のインドネシア人が徐々にその持株を増加し得るように、資本喪失（divestment）計画が記述されるものとする。
3. 投資プロジェクトを賄うための資金の出所を記述する。プロジェクトを賄うためにローン資本が必要とされる場合は、会社は海外の非インドネシア資金源から入手するものとする。最初の10年の期間の損益計算書および計画されている現金の流れを記述する。
4. もし会社が認可されているプロジェクトの資金調達および/もしくは資本化の若干の変更もしくは拡大を考慮する場合、必要な資料および書類を提出することにより、変更および拡大を明細記述されたい。

#### 申し入れられる投資インセンティブ

1. 適用される法律、規則および投資優先順位表、ならびにプロジェクトの性格に基づき、投資プロジェクトおよびその操業のために要求される財政インセンティブを記述する。認可されているプロジェクトの若干の変更もしくは拡張を賄うための追加投資が申し入れられる場合は、インセンティブを求める変更もしくは追加を記述する。
2. 適用される法律、規則に基づいて要求する外国為替移転、投資保証および仲裁等の他のインセンティブもしくは保証、インドネシア共和国政府と外国側パートナーの国の政府との間に締結されている投資保証協定を指摘する。

#### 投資申請の添付

上記のすべての添付は、特別表において行われるものとする。

もしBKPMがプロジェクトの全局面を評価することが必要と考慮する場合、いつでも予期される投資家に対して、申し入れられている投資プロジェクトに関する企業化可能性報告書を提出するよう要求することができる。

TENTATIVE MASTER LIST OF CAPITAL GOODS MODEL 1 ATTACHMENT

No	Type of Goods	Country of Origin	Technical Specifications & Capacity	Cost C&F/CIF (US\$)		Explanation
				Unit cost	Total	
1.	Agricultural/machinery equipment					
2.	Mining machinery/equipment					
3.	Processing machinery/equipment					
4.	Utilities machinery/equipment -Power Gen. Unit -Steam Gen. Unit -Water Treatment -Pollution control -Workshop					
5.	Material Handling machinery/equipment					
6.	Transportation machinery/equipment					
7.	Construction machinery/equipment					
8.	Building materials					
9.	Office equipment					
10.	Others					
11.	Spare Parts					

1967年第1号法律およびこれに関連ある1970年  
第11号法律に基づく外資投下の実施に関する一般条件

一 般

1. 予期される投資家は、インドネシア共和国政府によって公布された、外資投下に関して適用されるすべての法律および規則に留意し、これを順守するものとする。予期される投資家はまた、他の現行および将来の法令を順守するものとする。
2. 会社は、インドネシア共和国政府によって認可された条件に基づき、その投資プロジェクトを実施/実現する義務を負うものとする。これらの条件は、政府認可に添付されている通りである。いかなる条件からの逸脱および/もしくは条件の変更も、まず第一にBKPM(投資調整機関)の認可を得るものとする。この種の逸脱および/もしくは変更の認可を得るため、投資家は現行手続きに従わなければならないものとする。
3. 投資プロジェクトの実施に関してインドネシア共和国政府が与えたいかなる投資インセンティブも、第三者に対して移転されないものとする。
4. 会社は、インドネシア共和国政府によって認可された完成スケジュールに基づき、予定期間内にその投資プロジェクトを実施する責任を負う。
5. BKPMによって黙認されないいかなるプロジェクトの完成の遅れも、インドネシア共和国政府によって発給された認可および許可の取り消しをもたらすことがあり得る。

申請書提出

1. 予期される投資家は、新プロジェクト設立に対する投資インセンティブを取得するためモデル・I申請書(別添1)10部をBKPMに提出するものとする。
2. 予期される投資家は、モデル・I申請書に対する暫定認可(SPS)の発給後おそくも3か月以内に、要求に基づき、追加資料10部をBKPMに提出するものとする。BKPMによって黙認されない資料の提出のいかなる遅延も、発給されたSPSの取り消しをもたらすことがあり得る。
3. 申請書の準備および資料の提出における不正確が、予期される投資家によって故意に行われたことが判明した場合、インドネシア共和国政府によって発給された認可および許可は無効とされるものとする。
4. 認可された投資の変更もしくは拡張に関するモデル・II申請書(別添2)10部は、BKPMに提出されるものとする。

投資インセンティブの変更を必要としない投資の変更のための申請書は、5部BKPMに提出されるものとする。

法的形体および住所

1. 1967年第1号法律に基づいて活動する外国企業は、インドネシア会社法に従った法的実

体である、(インドネシア語では Perseroan Terbatas、略して P T と呼ばれる)株式会社の形態をとるものとする。そのような P T の設立は、法務省によって公認されるものとする。

2. 会社の住所は、インドネシアに置かれなければならないものとする。
3. 外国会社は、1967年第1号法律のもとに、インドネシア共和国政府が特別の考慮を選択することを望む例外的な場合を除き、インドネシア会社もしくはインドネシア国籍民である1ないし複数のインドネシア側パートナーとの合併企業会社を設けるものとする。

最初の段階における合併企業会社に求められるインドネシア側の資本参加比率は最低20%とされるものとする。大統領認可の日から10年以内に、インドネシア側の資本参加比率は徐々に、会社資本の最低51%まで増大されるものとする。

4. 授権資本は、会社の商業生産操業の開始に先き立ち、完全に払い込まれているものとする。

#### 外資投下に対して閉鎖される事業

1. 武器、弾薬および戦争機材を生産するなど、国防にとって重要な工業は、外資投下に対して完全に閉鎖される。電気通信、海運、航空、飲用水、公共鉄道、原子力発電所およびマスメディア等の公共事業は、インドネシア共和国政府が経営における十分な統制を保持しないかぎり、外資投下に対して閉鎖される。
2. 外資投下に対して開放され、あるいは閉鎖される事業は、毎年BKPMから公表される投資優先順位表、すなわちDaftar Skala Prioritas、略称DSPにおいて記載される。

#### 土地所有および土地使用

1. 投資プロジェクトの用地は、適用される地域および都市計画に従って決定されるものとする。プロジェクトのための土地所有は、開発の当初の段階期間中のプロジェクト建設の真の需要に基づき、したがって将来の拡張の余地を残すことにより、内務大臣/地方省長官によって決定されるものとする。
2. 使用権、開発権および建設権(建築物)を除き、外国会社には土地の所有権を持つ資格は与えられないものとする。
3. 外国会社は、会社の投資申請がインドネシア共和国政府によって認可されたのちにのみ、上記の諸権利を持つ土地を購入することができる。
4. インドネシア共和国政府による会社の投資申請に対する認可に先き立ち、政府は会社の要請により、広大な面積の土地(町の内部においては5000平方メートル以上、町の外においては10ヘクタール以上)をリザーブすることができる。

#### 労働力

1. 外国会社は、必要な資格条件を満たしている、地方で調達できる労働力を雇用するものとする。これらの必要条件に合致していない場合および調達できる人員が十分でない場合、会社は外国人を雇用することができる。
2. インドネシア共和国政府は、外国人に対して開放されている事業の各部門の職業の表および

許される労働期間の表を公布する。

3. 外国会社は、外国人のインドネシア人への更替スケジュールに資するように、インドネシアもしくは外国における定期的かつ制度的訓練および教育計画を施行する義務を負うものとする。

#### インドネシアの産品および役務の使用

1. 外国会社は、その投資プロジェクトの設立および操業のために、できるだけ最高限度までインドネシア国籍民によって供与されるサービスの使用、インドネシアにおいて製造もしくは生産される機材、補給物資および原料の購入に対し優先権を与える。
2. もし技術的必要条件が許すならば、外国会社は、生産性の原則を義性にすることなく大量のインドネシア人労働力を雇用し得る生産過程のための機械および装置の使用に優先権を与える。
3. 1967年第1号法律のもとに事業活動を行っている外国会社によって製造される製品の販売活動は、販売活動が輸出の場合を除き、インドネシア人商業企業を通じて経路づけられるものとする。

外資投下方式のもとに、外国会社は、自社生産需要のために機械、装置、部品、原料および補給物資を直接輸入することが許されるものとする。

#### 資本財および原料

1. 財政インセンティブを与えられている外国会社は、その投資プロジェクトの設立および操業のために中古の、再生された、もしくは修理された機械および設備を輸入することは許されないものとする。

この禁止は、一定条件のもとにおいては、必要な船舶もしくは航空機の輸入には適用されない。

すべて輸入される機械および設備には、権限ある検査機関の報告書もしくは製造者の証明書が添付されるものとする。

2. 資本財の輸入に対する輸入税および他の公課に例するインセンティブは、商業生産の開始の日まで法的に有効とされるものとする。段階的なプロジェクトの完成の可能性もしくはプロジェクト建設の拡張の可能性は、上記のインセンティブの満期の日を決定し得るよう考慮に入られるものとする。

3. 財務インセンティブを与えられている場合、外国会社は、その投資申請がインドネシア共和国政府によって認可されたのち、資本財を輸入することが許されるものとする。

BKPMの同意のもとに、林業における試験伐採のための設備および鉱業における探査のための設備は、例外ケースとして輸入することができる。

4. 原料および補助原料の輸入は、原則的に輸入税および他の公課から免除されないものとする。そのような免除は、免除期間は原料および補助原料の最初の輸入の日から2年とするとの条件のもとに、プロジェクト毎に考慮される。

5. 原則として、投資インセンティブ方式のもとに購入された資本財および原料の当初の目的を

越える販売、移転および／もしくは利用は、許されないものとする。

#### 投資および資本化

1. 投資プロジェクトの設立を随うためのいかなるローンも海外の非インドネシア筋から入手されなければならない、その利用は全投資プロジェクトの実施を妨げることがあってはならないものとする。
2. 投資経費の構成成分としての運転資本は、一般に3カ月の期間に限られている最初の生産の1回の売り上げ回転の期間に対する当初（スタートアップ）資本を随うための必要を満たすために許されるものとする。
3. 会社は、プロジェクトを随うために認可された債務比率（debt-equity ratio）の不変性を保持するものとする。その比率の変更は前以てBKPMによって認可されなければならない。
4. プロジェクトのファイナンスの実現は、外国ローンの支出ならびにその条件をも含め、バンク・インドネシア、すなわちインドネシア中央銀行に報告されるものとする。

外国ローン契約原案は、認可を得るためバンク・インドネシアに提出されなければならない。

5. その授權資本（authorized capital）が公称資本（equity capital）と見なされるかぎり、授権資本を構成する出資資本は会社の商業生産の開始以前に完全に払い込まれるものとする。法務省による会社の公認に先き立ち、授權資本の最低20%に上る発行資本（issued capital）および発行資本の最低10%に等しい払い込み済み資本（paid up capital）が払い込まれなければならない。

#### 課税インセンティブ

1. 資本印紙税の免除：

この免除は発行され、払い込まれた資本に対して与えられ、最大限は認可された会社の授權資本の額を越えない限度とされる。

2. 会社税の免除（タックス・ホリディ）：

この免除は、投資優先順位表に列挙されている優先プロジェクトに投資する新企業に対して与えられるものとする。

2年間の基本タックス・ホリディは、下記条件により、6年まで延長されることができる：

- a 投資が、商業生産を開始してから連続3年間の期間、年間平均少なくともUS\$ 250,000の外貨を節約し、もしくは外貨の増大に相当の寄与を行う場合。
  - b 投資がジャワ島外の地域に行われる場合。
  - c US\$ 15,000,000もしくはそれ以上の巨額の投資が行われる場合。
  - d 財務大臣の布告に沿った投資が、インドネシア共和国政府の他の優先目標と合致する場合。
- 免税は、税務事務所によって決定される商業生産の開始の日から適用されるものとする。

3. 投資アローアンス：

このアローアンスは、投資優先順位表に列挙されている優先度の低いプロジェクトに投資す

る新企業および追加投資に対して与えられるものとする。

アローアンスは、会社に対するプレミアムである。投資額の総計20%が、投資が行われた年から均等に4年間以上にわたり与えられる。

#### 4. 配当税の免除：

会社によって支払われる配当は、配当がタックス・ホリディ期間中に、もしくは投資アローアンス期間中の最初の2年間に支払われる限り、源泉徴収税の対象とはされないものとする。この免税は、商業生産の開始の日から適用されるものとする。

#### 5. 船舶登録証書に関する移転税の免税：

この免税はインドネシアにおいての最初の登録に対して与えられ、その登録は会社の商業生産の開始から2年間の期間内に行われる場合に与えられる。

#### 6. 損金補填の特典：

会社は、損金を連続4年にわたり繰り越すことが許されるものとする。もし損金が会社の設立後最初の6年間に起った場合、それらは収入によって完全に補填されるまで続けられることができる。

#### 7. 割増し減価償却を行う特典：

現行法規に従った通常の減価償却のほか、インフラストラクチャー、恒久的建物および生産過程において直接使用される設備に対する支出は、割増し減価償却の対象とされる。

割増し減価償却の額は、恒久的建物については10%、インフラストラクチャーおよび設備については25%である。減価償却は、支出が行われた年から4年の期間内の年において会社の選択により行われる。したがって帳簿価格の張戻は、適用される減価償却方式に従って前以て決定されるパーセンテージで減価償却されるものとする。

#### 輸入税の免税

輸入税および販売税の免除および軽減は、下記の物資の輸入に対して与えられる：

1. 機械、設備および会社の操業に必要な最初の部品の手持在庫。税の免除あるいは軽減の付与は、物資の搬入時に行われる。
2. 生産のために必要な原料、補給物資および構成部品は、これらの物資の最初の輸入から始めて最大限2年の期間とされる。一般に、輸入税率が5%までの物資は完全に免除され、輸入税率が5%以上の物資は50%の税の軽減が与えられる。
3. 会社の要請による事務所設備、トラック、建設および建築資材。

#### 報告書の提出

1. 会社は、下記の条件のもとに、プロジェクト建設、会社操業および外貨による投資の実現に関して定期的に報告書を提出する義務を負う：
  - a. プロジェクト建設の進展に関する報告書5部を6か月毎にBKPMに提出する。提出時期は6月末までおよび12月末まで。



- b 会社の操業に関する年次報告書5部をBKPMに提出する。時期は12月末まで。
  - c 外貨による投資の実現に関する月間報告書1部をバンク・インドネシアに提出するものとする。
2. 上記の報告書提出義務は、現行法規に従って関係政府機関から要求される財務、統計およびその他の事項に関する報告書を作成する会社の義務を削減するものではない。

#### 制 裁

投資に関する法律ならびにその施行規則に対する違反、BKPMの認可なくして行われた認可された投資プロジェクトの条件の変更および認可された条件からの逸脱、ならびに定期的報告書の提出義務の不履行は、すべての許可の取り消しおよびインドネシア共和国政府によって与えられた財政インセンティブの取り消しをもたらす。

#### 保税倉庫地区における投資

1. 1967年第1号法律もしくは1968年第6号法律のもとに行われる投資は、1972年第20号政府規則およびこれに関連ある1977年第31号政府規則によって規制される。
2. 1967年第1号法律およびこれに関連ある1970年第11号法律、1972年第20号政府規則およびこれに関連ある1977年第31号政府規則に基づく投資インセンティブを取得するための申請は、当該保税倉庫地区公社（の仲介）を通じてBKPMに提出されるものとする。
3. 保税倉庫地区における会社の操業に資するため、保税倉庫地区公社は、モデル・I、モデル・IIおよび他の公式申請書のほか、投資家に対して追加資料を要求する資格を持つものとする。

#### そ の 他

1. インドネシア共和国政府によって認可された投資に対する財政インセンティブは、財務大臣が関係税および輸入税インセンティブの付与に関する布告を公布したのちに実現されるものとする。
2. 会社は、適用される法令に従い、会社の操業によって起る汚染に対する予防措置を自己の経費負担で講ずる義務を負うものとする。
3. 投資申請書を評価し、インドネシア共和国政府によって認可された投資の投施を管理および監督するため、BKPMの権限ある担当官が、投資家を招き、会社の現場を直接視察すべく、権利を行使するものとする。

INVESTMENT APPLICATION UNDER FOREIGN INVESTMENT LAW

Investment application (project proposal) under Foreign Investment Law No. 1 Year 1967 juncto Law No. 11 Year 1970 herewith submitted to the Government of the Republic of Indonesia through Badan Koordinasi Penanaman Modal (Investment Coordination Board) on ..... 19.... by the undersigned.

Project proposal, Investment Incentives requested and related date/documents are described as hereunder.

PART I : APPLICATIONS

A. FOREIGN PARTICIPANT(S)

1. Name of firm : .....
  2. Represented by : .....
  3. By power of attorney : Number : .....  
Date : .....  
Power of attorney attached on ENCL. 1
  4. Firm's address : .....  
Phone:..... Cable:.....
  5. Main line of business : .....
  6. Description of the structure of management : .....  
Attached on ENCL. 2, letter of reference issued by the Indonesian Embassy; on ENCL's 3a and 3b, Annual Report and Bank Reference.
  7. Article of association : Number .....  
Date .....  
Its copy attached on ENCL. 4
- (Add above description for other foreign participant(s) if any)

B. INDONESIAN PARTICIPANT(S)

1. Name of firm/private : .....
2. Represented by : .....
3. By power of attorney : Number : .....  
Date : .....  
Power of attorney attached on ENCL. 5
4. Participant's address : .....  
Phone....Cable....Telex.....
5. Main line of business : .....

Certificate of Indonesian citizenship and fiscal clearance attached on ENCL. 6 and ENCL. 7 respectively.

6. Describe the structure of management : .....

7. Notarial deed of  
 Incorporation : ..... ENCL. 8  
 (Name of Notary, number & date)  
 Certified by Department  
 of Justice : ..... ENCL. 9  
 (Add description as above for the other Indonesian partici-  
 pant(s) if any)

C. JOINT COMPANY PROPOSED

1. Name of joint company proposed : .....  
 2. Main line of business proposed : .....  
 3. Domicile of company : .....  
 4. Joint Venture Agreement : Tentative/final  
 Date : .....  
 A copy of agreement  
 attached on ENCL.10

PART II : PRODUCTION AND MARKETING PROGRAM

A. PRODUCTION

1. Nature of project and project : .....  
 outline : .....  
 2. Production capacity (on ..... shift operation base)  
 Product(s) Unit of measures Designed capacity Remarks  
 (classified into main .....  
 and by-products) .....  
 3. Describe process and/or production methods provided with  
 flow chart on ENCL.11  
 4. Production under license : ..... Yes ..... No  
 (patent right, trademark, Copy of Agreement attached on  
 ENCL.12  
 5. Describe pollution control and preventive measures planned  
 by the Company ENCL.13

B. MARKETING

1. Sale program  
 Product(S) Domestic market (₹) Export (₹)  
 (classified into main .....  
 and by-products) .....  
 2. Brand name proposed : .....

C. FOREIGN EXCHANGE SAVING/EARNING

1. Foreign exchange as substitute of importation :  
 Product(s) Quantity Unit price in US\$ Total value  
 C&F/CIF in US\$.  
 (classified into main .....  
 any by-products) .....  
 T o t a l .....  
 2. Foreign exchange revenue :  
 Product(s) Quantity Unit price in US\$ Total value  
 FCB in US\$.  
 (classified into main .....  
 and by-products) .....  
 T o t a l .....  
 3. Foreign, exchange expenditures :  
 Depreciation allowances of imported  
 machineries/equipment : US\$. .....

Imported raw materials/supplementary	: US\$. .....
Transfer of profit	: US\$. .....
Transfer of expenses for expatriate personnel	: US\$. .....
Transfer of foreign loan interest	: US\$. .....
Transfer of royalty/technical fee	: US\$. .....
T o t a l	: US\$. .....
4. Annual foreign exchange saving/earning	
(1) - (2) - (3)	: US\$. .....

**PART III : EMPLOYMENT BY THE PROJECT**

**A. MANPOWER SCHEME (Unit: person)**

	Year - 1	Year - 2	Year - 3
	Foreign Indon.	Foreign Indon.	Foreign Indon.
Board of Supervisors	: .....	.....	.....
Directors	: .....	.....	.....
Managers	: .....	.....	.....
Technicians	: .....	.....	.....
Administration	: .....	.....	.....
W o r k e r s	: .....	.....	.....
T o t a l	: .....	.....	.....

**B. TRAINING PROGRAM FOR INDONESIAN PERSONNEL**

	Year - 1	Year - 2	Year - 3
Technicians	:: .....	.....	.....
Administration	: .....	.....	.....
Others	: .....	.....	.....
T o t a l	: .....	.....	.....

**PART IV : PROPOSED LOCATION AND LAND AREA REQUIRED**

**A. PROJECT LOCATION**

Kabupaten/Kotamadya	: .....
Province	: .....

**B. LAND AREA REQUIRED**

Land area actually required for the project	: .....	square meters
Provision for future expansion	: .....	square meters
Enclose plans of physical lay-out of site ENCL.14		

**PART V : CONSTRUCTION SCHEDULE**

1. Project construction commences in	: .....	19....	.....	19....
2. Trial production/operation commences in	: .....	19....	.....	19....
3. Commercial production/operation commences in	: .....	19....	.....	19....

**PART VI : FUNDS PROGRAMS**

**A. FIXED CAPITAL**

		<u>Stage-1</u>	<u>Stage-2</u>
1. Land and land development	: US\$. ....	US\$. ....	US\$. ....
2. Building construction	: US\$. ....	US\$. ....	US\$. ....
3. Machinery/equipment & spare parts	: US\$. ....	US\$. ....	US\$. ....
4. Transportation equipment	: US\$. ....	US\$. ....	US\$. ....

5. Office equipment & inventory	:	US\$....	US\$....
6. ....	:	US\$....	US\$....
7. Others	:	US\$....	US\$....
Total	:	US\$....	US\$....

**B. WORKING CAPITAL (FOR START-UP OPERATION)**

1. Raw and supplementary materials	:	US\$....	US\$....
2. Salaries & wages	:	US\$....	US\$....
3. ....	:	US\$....	US\$....
4. Others	:	US\$....	US\$....
Total	:	US\$....	US\$....

**C. TOTAL INTENDED INVESTMENT  
(A) - (B)**

Specify and enclose :

1. Tentative Master list of Imported Capitals Goods ENCL.15
2. Tentative Master list of Imported Raw and Supplementary Materials ENCL.16
3. Plans and drawings for hotel and real estate establishments (rental office and housing). ENCL.17

**PART VII : CAPITALIZATION**

**A. CAPITAL STRUCTURE**

1. Foreign participation on equity :
 

C a s h	:	US\$. ....
DICS Rupiah	:	US\$. ....
Machinery/equipment	:	US\$. ....
Raw and supplementary materials	:	US\$. ....
T o t a l	:	US\$. ....
2. Indonesian participation on equity :
 

C a s h	:	US\$. ....
Capital assets (land building)	:	US\$. ....
Raw and supplementary materials	:	US\$. ....
T o t a l	:	US\$. ....
3. Source of capital :
 

Equity (total 1 and 2)	:	US\$. ....
Foreign loan	:	US\$. ....
TOTAL INTENDED INVESTMENT	:	US\$. ....

It is declared by the applicants that the above loan will be obtained from external, non-Indonesian sources.

**B. SHARE CAPITAL**

1. Authorized Capital US\$. .... paid-up Period ..... years
2. Issued capital US\$. .... paid-up period ..... years
3. Paid-up Capital US\$. .... paid-up

The above authorized capital will be fully paid up not later than the commencement of commercial production/operation of the project.

**C. SHAREHOLDING**

1. Foreign participant(s)
 

..... US\$. ....	or	..... % of the equity.
..... US\$. ....	or	..... % of the equity.
Total US\$. ....	or	..... % of the equity.

2. Indonesian participant(s)
- ..... US\$. .... or ..... % of the equity.
  - ..... US\$. .... or ..... % of the equity.
  - Total US\$. .... or ..... % of the equity.

**D. DIVESTING PROGRAM FOR THE GRADUAL INCREASE OF INDONESIAN SHAREHOLDING**

- Year-1 US\$. .... share or ..... % of the equity.
- Year-5 US\$. .... share or ..... % of the equity.
- Year-10 US\$. .... share or ..... % of the equity.

**PART VIII : FISCAL AND OTHER INCENTIVES REQUESTED**

**A. TAXATION**

It is requested that the Joint Venture Company be granted the following incentives regarding taxes and other levies :

1. Exemption from capital stamp duty
2. Exemption from corporate tax for a period of ..... years. or investment allowance of twenty percent of the invested capital \*)
3. Exemption from dividend tax for a period of ..... years\*\*)
4. Exemption from transfer duty on the deed of registration ..... ship(s)\*\*)
5. The right of offsetting losses
6. The right of use accelerated rates of depreciation.

\*) Indicated by the applicants  
 \*\*) Indicate cross check if available.

**B. IMPORT DUTY**

It is requested that the Joint Venture Company be exempted from or be granted reduction of import duties for the following items :

1. Machinery, equipment, tools and spare parts to enable the Joint Venture Company to initiate its commercial production/operation.
2. Building materials and construction equipment for setting up investment project.
3. Raw and supplementary materials to be processed for the initial stage of production.
4. Office equipment needed by the investment project.
5. Clothes, foodstuffs and other consumer goods up to the value of US\$. 50 (FOB) per person or US\$. 100 (FOB) per family per month for foreign expatriate experts assigned to the Joint Venture Company.

**C. GUARANTEE FOR FOREIGN EXCHANGE TRANSFER**

It is requested that the Joint Venture Company be granted the right to transfer abroad in foreign currency at the prevailing rate of exchange at such time, the following funds :

1. Net operating profits in proportion to shareholding of the foreign participant(s).
2. Proceeds of the sale of shares by the foreign participant(s) to the Indonesian participant(s) or Indonesian nationals.

3. Expenses for foreign personnel assigned to the Joint Venture Company and for Indonesian personnel when training abroad.
4. Principal and interest on foreign loan.
5. Allowances for depreciation of capital goods imported in accordance with the foreign investment import scheme.
6. Compensation in case of nationalization.
7. Royalties or technical fees if any.
8. Repatriation of remaining invested capital of the Foreign participant(s) at the time of total liquidation of their interest in the Joint Venture Company, provided that such repatriation shall not take place prior to the expiry of the period of tax holiday or investment allowance.

#### D. A R B I T R A T I O N

With the explicit preclusion of disputes concerning tax matters, it is requested that in all disputes arising between the Joint Venture Company and the Government of the Republic of Indonesia regarding the interpretation or the implementation of this investment application (project proposal) approved by the Government of the Republic of Indonesia, which cannot be settled amicably, shall be settled under the Rule of the Convention on the Settlement of Investment Disputes between States and Nationals of Other States, to which the Republic of Indonesia is a member.

#### E. INVESTMENT GUARANTEE

It is request that .....\*) , a limited liability company registered in .....\*) and majority owned by .....\*) citizen and being a foreign participant in the proposed Joint Venture Company be accorded protection in the terms of investment Guarantee Agreement concluded between .....\*) and the Republic of Indonesia on ..... 19.....\*)

\*) Indicated by the applicants

#### PART IX : OTHERS

1. It is herewith requested that the Government of the Republic of Indonesia grants an operating permit to the Joint Company for a period of ... (.....) years and the the Joint Company be given the opportunity to negotiate an extension of the terms of the operating permit at the latest 2 (two) years prior to the termination of the initial operating period.
2. It is declared that this application has been duly made and that the applicants are responsible for its accuracy and completeness including all documents attached hereto.
3. It is understood that the applicants will fulfill all laws and regulation concerning the foreign investment in an appropriate way.
4. Attached hereto are the documents or data forming an integral part of this application, such as mentioned in the following list:

Enclosure No.	Available***) Note of BKPM
1. Power of Attorney of foreign participants	

2. Letter of reference issued by Indonesian Embassy
  3. a. Annual report of the firm  
b. Bank reference for foreign firm
  4. Article of association of foreign firm
  5. Power of attorney of Indonesian participant
  6. Certificate of Indonesian citizenship
  7. Fiscal clearance of Indonesian participant
  8. Notarial deed of Incorporation of Indonesian firm
  9. Certificate of Incorporation issued by Department of Justice
  10. Joint venture agreement (draft/final)
  11. Description of process and flowchart
- \*\*\*) Indicate cross check if available
12. Patent, license and other agreement
  13. Description of pollution control and preventive measures
  14. Plans of physical lay-out of site
  15. Tentative Master List of Imported Capital Goods
  16. Tentative Master List of Imported Raw and Supplementary Materials.
  17. Plans and drawings for hotel, rental office and housing establishments
  18. Projected cashflow and income statement
  19. Feasibility report (upon the request of BKPM)

Made of ..... on ..... 19.....

Foreign applicant(s)

Indonesian applicant(s)

.....

.....

.....

.....



INVESTMENT APPLICATION UNDER FOREIGN INVESTMENT LAW  
FOR MODIFICATION OF EXPANSION OF INVESTMENT  
(KA)

Investment application (project proposal) under Foreign Investment Law No.1 Year 1976 as amended by No.11 Year 1970 for modification/expansion of previous approved investment is herewith submitted to the Government of the Republic of Indonesia through Badan Koordinasi Penanaman Modal (Investment Coordination Board) on .... 19.... by the undersigned.

The undersigned kindly request for the approval and the granting of investment incentives for

.....  
.....  
.....

Subject of the modification/expansion of investment and related date/documents are described more in detail hereunder :

PART I : APPLICANT

- 1. Name of Company : .....
- 2. Represented by : .....
- 3. Occupation : .....
- 4. By power of attorney : Number .....
- Date ..... ENCL.1
- 5. Main line of business : .....
- .....
- .....
- 6. Domicile of Company : .....
- 7. Address : .....
- .....
- Phone..... Cable..... Telex .....
- .....

PART II : APPROVALS PERMITS AND MINISTERIAL DECISIONS ISSUED

(Indicate the name of Government agencies, number and date of documents)

- 1. Approval of the President
- 2. Article of Association and legalization of the Department of Justice
- 3. Business permits : .....
- 4. Location permits : .....
- 5. Permits for use of land : .....
- 6. Construction permits : .....
- 7. Hindrance permits : .....
- 8. Principle approval for taxation and import duties incentives : .....
- 9. Approval for import : .....
- 10. Decision of taxation incentives from the Minister of Finance : .....
- 11. Restricted domestic purchase permits : .....

12. Restricted Importer : .....  
 Identification number
13. Restricted Trade permits : .....  
 .....
14. Restricted Exporter : .....  
 Identification Number
15. Other permits (name of : .....  
 permits, Government agen- .....  
 cies, number & date, if any)

**PART III : ALTERATION/EXPANSION OF PRODUCTION AND MARKETING PROGRAM**

**A. PRODUCTION**

- Description of modification/expansion of nature of project and project outline
- Modification/expansion of production capacity (designed capacity)
 

Product(s) (classified into main and by-products)	Unit of measures	Previously approved	After re- dification	Remarks
.....	.....	.....	.....	.....
.....	.....	.....	.....	.....
.....	.....	.....	.....	.....
- Describe modification or additional process and/or production method provided with flow chart (ENCL.2)
- Production under license : ..... Yes ..... No.  
 (patent right trademark, etc)  
 Copy of agreement attached on ENCL.3
- Describe pollution control and preventive measures planned by the ENCL.4 company

**B. M A R K E T I N G**

- Sales program :
 

Product(s) (classified into main and by-products)	Domestic market (%)		Export (%)	
	Previous	New plan	Previous	New plan
.....	.....	.....	.....	.....
.....	.....	.....	.....	.....
.....	.....	.....	.....	.....
- Brand name proposed : .....

**C. FOREIGN EXCHANGE SAVINGS/EARNINGS :**

- Foreign exchange as substitute to importation :
 

Product(s) (classified into main and by-products)	Quantity		Unit price(US\$) C&F/CIF	Value	
	Previous	New Plan		Previous	New plan
.....	.....	.....	.....	.....	.....
.....	.....	.....	.....	.....	.....
T o t a l	.....	.....	.....	.....	.....
- Foreign exchange revenue :
 

Product(s)	Quantity		Unit price(US\$) FOB	Value	
	Previous	New Plan		Previous	New Plan
.....	.....	.....	.....	.....	.....
.....	.....	.....	.....	.....	.....
T o t a l	.....	.....	.....	.....	.....

3. Foreign exchange expenditures :
- |  |               |
|--|---------------|
| Depreciation allowances of imported machinery<br>machinery/equipment | : US\$. ..... |
| Imported raw and supplementary materials                             | : US\$. ..... |
| Transfer of profit   | : US\$. ..... |
| Transfer of expenses for expatriate<br>personnel                     | : US\$. ..... |
| Transfer of royalty/technical fee                                    | : US\$. ..... |
| T o t a l  | US\$. .....   |
4. Annual foreign exchange savings/earnings : US\$. ....  
(1) + (2) + (3)

**PART IV : EMPLOYMENT BY THE PROJECT (AFTER ALTERATION/EXPANSION)**

**A. MANPOWER SCHEME (Unit : person)**

	Year - 1		Year - 2		Year - 3	
	Foreign	Indon.	Foreign	Indon.	Foreign	Indon.
Board of Supervisors	.....	.....	.....	.....	.....	.....
Directors	.....	.....	.....	.....	.....	.....
Managers	.....	.....	.....	.....	.....	.....
Technicians	.....	.....	.....	.....	.....	.....
Administration	.....	.....	.....	.....	.....	.....
Workers	.....	.....	.....	.....	.....	.....
T o t a l	.....	.....	.....	.....	.....	.....

**B. TRAINING PROGRAM FOR INDONESIAN PERSONNEL**

	Year - 1	Year - 2	Year - 3
Technicians :	.....	.....	.....
Administration :	.....	.....	.....
Others :	.....	.....	.....
T o t a l :	.....	.....	.....

**PART V : PROPOSED LOCATION AND EXPANSION OF LAND AREA REQUIRED**

**A. MOVING LOCATION OF NEW LOCATION FOR EXPANSION**

Kabupaten/Kotamadya Province	Previously	New plan
---------------------------------	------------	----------

**B. LAND AREA REQUIRED**

Land area actually required for :

previous approved project : ..... square meters  
(decision of Minister of Home  
Affairs/Governor.....  
..... No. ....  
date .....)

moving location or expansion : ..... square meters

provision for future expansion : ..... square meters

Enclose plans of physical lay-out of site EXCL.5

**PART VI : CONSTRUCTION SCHEDULE FOR MODIFICATION/EXPANSION  
PROJECT**

	Stage - 1	Stage - 2
1. Project construction commences in	: .....19..	.....19..
2. Trial production/operation commences in:	.....19..	.....19..
3. Commercial production/operation commences in	: .....19..	.....19..

**PART VII : FUNDS PROGRAM**

A. FIXED CAPITAL	<u>Previously approved</u>	<u>Modification</u>	<u>After Modification</u>
1. Land & land development	: US\$. . . . .	US\$. . . . .	US\$. . . . .
2. Building Construction	: US\$. . . . .	US\$. . . . .	US\$. . . . .
3. Machinery/equipment	: US\$. . . . .	US\$. . . . .	US\$. . . . .
4. Transportation equipment	: US\$. . . . .	US\$. . . . .	US\$. . . . .
5. Office equipment	: US\$. . . . .	US\$. . . . .	US\$. . . . .
6. . . . .	: US\$. . . . .	US\$. . . . .	US\$. . . . .
7. Others	: US\$. . . . .	US\$. . . . .	US\$. . . . .
<b>T o t a l</b>	<b>: US\$. . . . .</b>	<b>US\$. . . . .</b>	<b>US\$. . . . .</b>

**B. WORKING CAPITAL**

1. Raw & supplementary materials	: US\$. . . . .	US\$. . . . .	US\$. . . . .
2. Salaries & Wages	: US\$. . . . .	US\$. . . . .	US\$. . . . .
3. . . . .	: US\$. . . . .	US\$. . . . .	US\$. . . . .
4. Others	: US\$. . . . .	US\$. . . . .	US\$. . . . .
<b>T o t a l</b>	<b>: US\$. . . . .</b>	<b>US\$. . . . .</b>	<b>US\$. . . . .</b>

**C. TOTAL INTENDED INVESTMENT**

: US\$. . . . .      US\$. . . . .      US\$. . . . .

Specify and enclose:

1. Final Master List of domestically purchased Capital Goods EXCL.6
2. Final Master List of Imported Capital Goods EXCL.7
3. Final plans and drawings for alteration/expansion of hotel and real estates establishment EXCL.8
4. Alteration List of Final Master List of Capital Goods EXCL.9
5. Alteration of Final Master List of Raw & Supplezentary Materials EXCL.10

Specify into stages in line with the stages of project completion as mentioned in Part VI.

**PART VIII : CAPITALIZATION**

**A. ALTERATION OF SHAREHOLDING**

	<u>Previously</u>	<u>New Plan</u>
1. Foreign participant(s)		
.....	: US\$. . . . . (%)	US\$. . . . . (%)
.....	: US\$. . . . . (%)	US\$. . . . . (%)
2. Indonesian participant(s)		
.....	: US\$. . . . . (%)	US\$. . . . . (%)
.....	: US\$. . . . . (%)	US\$. . . . . (%)
<b>Total equity</b>	<b>US\$. . . . . (100%)</b>	<b>US\$. . . . . (100%)</b>

**B. SHARE CAPITAL**

1. Authorized capital	: US\$. . . . .	US\$. . . . .
2. Issued capital	: US\$. . . . .	US\$. . . . .
3. Paid-up capital	: US\$. . . . .	US\$. . . . .

C. SOURCE OF CAPITAL

	Previous plan	Realization	Alteration	After alteration
1. Capital equity:	US\$. ....	US\$. ....	US\$. ....	US\$. ....
2. Reinvested profit	: US\$. ....	US\$. ....	US\$. ....	US\$. ....
3. Loan	: US\$. ....	US\$. ....	US\$. ....	US\$. ....
Total invest- ment	: US\$. ....	US\$. ....	US\$. ....	US\$. ....

It is declared that above load will be obtained from external, non-Indonesian-sources.

PART IX : FISCAL AND OTHER INCENTIVES REQUESTED

A. TAXATION

It is requested that the Company be granted the following incentives regarding taxed and other levies for modification/expansion of investment mentioned above :

1. Exemption from capital stamp duty
2. Investment allowance applies to additional investment
3. Exemption from dividend tax for a period of two years
4. Exemption from transfer duty on the deed of registration of ..... ship(s)
5. The privilege to use accelerated rates of depreciation
6. The privilege of offsetting losses

B. IMPORT DUTIES

It is requested that the Company be exempted from or be granted reduction of import duties for the following items

1. Machinery, equipment, tools and spare parts for alteration or expansion
2. Building materials and construction equipment for alteration or expansion
3. Clothes, foodstuffs and other consumer goods for additional expatriate personnel assigned to the Company.

C. GUARANTEES FOR FOREIGN EXCHANGE TRANSFER

It is requested that the Company be granted the right to transfer abroad in foreign currency at the prevailing rate of exchange at such time from the following funds effected by the additional investment :

1. Net operating profits in proportion to shareholding of the foreign participant(s)
2. Proceeds of the sale of shares by the foreign participant(s) to the Indonesian participant(s) or Indonesian nationals
3. Expenses for foreign personnel assigned to the Company and for Indonesian personnel when training abroad
4. Principal and interest on foreign loan
5. Allowance for depreciation of capital goods imported in accordance with the foreign investment import scheme
6. Compensation in case of nationalization
7. Royalties or technical fees, if any
8. Repatriation of remaining invested capital of the foreign participant(s) at the time of total liquidation of their interest in the Company, provided that such repatriation shall not take place prior to the expiry of the period of tax holiday or investment allowance

#### D. A R B I T R A T I O N

With the explicit preclusion of disputes concerning tax matters, it is requested that in all disputes arising between the joint venture company and the Government of the Republic of Indonesia regarding the interpretation or the implementation of this investment application approved by the Government of the Republic of Indonesia, which cannot be settled amicably, shall be settled under the Rule of Convention on the Settlement of Investment Disputes between State and Nationals of other States, in which the Republic of Indonesia is member.

#### E. INVESTMENT GUARANTEE

It is requested that ..... (name of participating foreign firm), a limited liability company registered in ..... (name of capital exporting country)<sup>1</sup>) and majority owned by ..... (name of capital exporting country)<sup>2</sup>) citizen and being a foreign participant in the Company be accorded protection in the terms of investment Guarantee Agreement concluded between ..... (name of capital exporting country)<sup>3</sup>) and the Republic of Indonesia on .....19 .....<sup>4</sup>). Documents of decision or approvals issued by the Indonesian Government Agencies concerning the granting of the aforementioned incentives should be specified by the Company the number and date of issuance of such documents.

#### PART X : OTHERS

1. It is declared that this application has been duly read and that the Company is responsible for its accuracy and completeness including all documents attached hereto.
2. It is understood that the Company shall fulfill all laws and regulations concerning the foreign investment in an appropriate way.
3. Attached hereto are documents or data forming an integral part of this application, such as mentioned hereunder :

Enclosure No.

Available<sup>1</sup>) Note of BKPK

1. Power of attorney of the applicant acting for on behalf of the Company
2. Description of alteration or additional process and/or production methods, provided with flowchart
3. Patent, license or other agreement
4. Description of pollution control and preventive measures
5. Plans of physical lay-out of site
6. Final Master List of domestically purchased Capital Goods
7. Final Master List of Imported Capital Goods
8. Final plans and drawings for alteration/expansion of hotel, rental office and housing
9. Alteration of final Master List of Capital Goods
10. Alteration of Final Master List of raw and Supplementary Materials

- 11. Projected cash flow and income statement
- 12. Feasibility Report (upon the request of BKPM)

Made of ..... on ..... 19 ...  
For and on behalf of the  
Company

\* ) Indicate cross check  
if available.

.....

**GUIDELINES FOR PREPARATION OF FOREIGN INVESTMENT APPLICATION  
(PROJECT PROPOSAL) FOR MODIFICATION OR EXPANSION UNDER  
LAW No. 1 OF 1967.**

**APPLICATION FOR THE ALTERATION OF THE COMPOSITION OF  
SHAREHOLDERS \*)**

- Name of the Company :
- Main line of Business :
- Location of the project :
- Office address and phone number :
- Name/Country of origin of Foreign partner(s) :
- Name of the Indonesian partner(s) :
- Government Approvals
- a. Approval by the President of the Republic of Indonesia : No. \_\_\_\_\_ Dated \_\_\_\_\_
- b. Operational License from the respective Department/and its Addendum (if any) : No. \_\_\_\_\_ Dated \_\_\_\_\_
- c. Legalization of limited liability Company by the Department Justice :
- d. Announcement in the Supplement to State Gazette :

To  
Investment Coordinating Board  
J A K A R T A

Re : Application for the .....  
in P.T. ....

Dear Sir,  
The Undersigned :

1. ----- acting for and on behalf of the ----- enterprise, a legal entity established in accordance with the law and regulation in the Country ----- having its domicile and office at ----- and on the basis of ----- (Power of Attorney) ----- granted by -----
- \*) This application should be submitted to the Investment Coordinating Board with the attachment required, respectively 12 (twelve) copies.
2. ----- acting for and on behalf of the ----- enterprise, a legal entity established in accordance with the law and regulation in the Country ----- having its domicile and office at ----- and on the basis of ----- (Power of Attorney) ----- granted by -----  
hereinafter referred to as Foreign Partner.
3. a. ----- acting for and on behalf of the ----- enterprise, a legal entity established in accordance with the Law and regulation in the Republic of Indonesia, having its domicile at ----- on the basis of ----- (Power of Attorney) ----- granted by -----



b. ----- acting for and on his own behalf, residing in  
-----  
hereinafter referred to as Indonesian Partner.

Herewith respectfully submit this Application for the Alteration  
the composition of shareholders to request the approval of  
the Government of the Republic of Indonesia with the necessary  
and documents which are attached to this Application :

The reason of the above-mentioned change(s) :

I. FORMER STRUCTURE OF THE SHAREHOLDERS :

a. Name(s) of the Foreign Shareholders(s)			
1.		US\$.	{ %}
2.		US\$.	{ %}
b. Name(s) of the Indonesian Shareholders(s)			
3.		US\$.	{ %}
4.	T o t a l	US\$.	{ 100%}
c. Authorized Capital US\$.			
	Issued Capital	US\$.	
	Paid-up Capital	US\$.	
d. Share ratio :			
	Foreign	%	
	Indonesian	%	
	T o t a l	100%	
e. Capital Structure :			
	Foreign Participation in Equity Capital	US\$.	
	Indonesian Participation in Equity		
	Capital	US\$.	
	Total Equity Capital	US\$.	
	Loan Capital (if any)	US\$.	
	Total Intended Investment	US\$.	

II. THE PRESENT STAGE OF THE IMPLEMENTATION OF THE PROJECT

The present stage of the implementation of the project is as  
follows :

1. The position of Paid-up Capital covered by issued shares  
of company :

2. Realization of funds program of the company :

Funds Program:

a. Fixed Capital	: Land ( .....Ha)	
	Building	US\$.
	Machinery & Equipment	US\$.
	Vehicles	US\$.
	Utilities	US\$.
	Office equipment	US\$.
	O t h e r s	US\$.
	Sub-Total	US\$.
b. Working Capital	: Raw Materials	US\$.
	O t h e r s	US\$.
	Sub-Total	US\$.
	Total Investment Realized	US\$.

3. Operation :

a. Starting of Trial production/Operation :

b. Starting of Commercial production/Operation:

III. THE NEW STRUCTURE OF SHAREHOLDERS

- a. Name(s) of the Foreign Shareholders(s)
- |    |       |      |
|----|-------|------|
| 1. | US\$. | ( %) |
| 2. | US\$. | ( %) |
- b. Name(s) of the Indonesian Shareholders(s)
- |           |       |        |
|-----------|-------|--------|
| 3.        | US\$. | ( %)   |
| 4.        | US\$. | ( %)   |
| T o t a l |       | (100%) |
- c. Authorized Capital US\$.
- Issued Capital US\$.
- Paid-up Capital US\$.
- d. Share ratio : Foreign %
- Indonesian %
- T o t a l 100%
- Please explain if there is program for increasing Indonesian share.
- e. Capital Structure :
- Foreign Participation in Equity Capital US\$.
- Indonesian Participation in Equity Capital US\$.
- Total Equity Capital US\$.
- Loan Capital (if any) US\$.
- Total Intended Investment US\$.

IV. OTHER EXPLANATIONS :

Jakarta, 19...

Signed by all authorized partners :

FOREIGN PARTNER (-----)	INDONESIAN PARTNER, (-----)
----------------------------	--------------------------------

Attachments :

1. The Bank Reference for the new foreign partner.
2. The reference from the Indonesian Embassy/Consulate in the Country of Foreign partner.
3. The annual Report etc. (if any) from the new Foreign Partner.
4. The Withdrawal Statement.
5. The Power of Attorney (if any).
6. The reference(s) for the new Indonesian partner such as Bank Reference (if any).
7. The new Joint Venture Agreement (if any).

Sample

KODEL IV

..... 19.....

Subject : Application for Approval of Final Master List for .....  
 .....\*) J A K A R T A .  
 to be imported.

To :  
 Chairman of the Investment Coordinating Board

Attachment : 8 sets of Permanent Master List.

In reply to our request for incentives and permits for Foreign Capital Investment, we have obtained the following Government approval and permits.

1. President approval conveyed by announcement of the Chairman of the Investment Coordinating Board No. ....  
 dated ..... 19.....

2. Principle Approval of granting Taxation and Import Duty Facilities No. ....  
dated ..... 19.....
3. Temporary Operation permit/Establishment of Project No. ....
- We now submit 8 (eight) sets of Final Master List for .....\*)  
.....\*)  
in order to obtain the approval of the Investment Coordinating Board.

We have compiled the Final Master List based on the Tentative Master List, which we enclosed in our Model I request already approved by the Government.

Thank you for your consideration.

.....  
(Name of Firm).

.....  
Signature, name in full, position,  
and company stamp)

\*) to be indicated by the applicant-kind of Final Master List submitted-for Capital Goods, or for Raw/Supplementary Materials.

( 説 明 )

資本財および原料/補助

原料のマスター・リスト

1. 資本財および原料/補助原料のマスター・リストは、国内および外国資本投下のプロジェクトの操業および設立物において使用される資本財および原料/補助原料のリストである。この資本財および補助原料の買い付けコストは、第Ⅻ章モデル・Ⅰおよびモデル・Ⅱに述べられているように、当該プロジェクトのコンポーネントである。
2. 資本財のマスター・リストは、投資プロジェクトを開発するために必要とされる項目のリストである：  
農業および鉱業企業、生産過程、ユーティリティのための機械/設備；原料処理および輸送のための機械/設備；他の特殊機械/設備、建設装置、建設資材、事務所設備およびインベントリー、部品。
3. 原料/補助原料のマスター・リストは、生産の最初の2年の期間中の投資プロジェクトを操業するために使用されるべき基本原料および補助原料のリストである。このリストには、試験操業のために必要とされる基本原料および補助原料も含まれる。
4. 生産開始まで必要とされるすべての資本財の買い付けコストは、上記第Ⅻ章のプロジェクト資金(ファンディング)・コンポーネントに含まれる。  
しかし、原料/補助原料の場合は、ファンディングは通常3か月である。1回転期間もしくは運転資金スタートアップの期間について十分な原料の買い付けに限られる。
5. 満期の期間により、マスター・リストには暫定マスター・リストと最終マスター・リストとの2種類がある。  
暫定マスター・リストは、求められるモデル・Ⅰにとっての必要附録である。最終マスター・リストは、投資が政府によって認可されたのちに提出され、政府がプロジェクトに対する輸出税インセンティブを考慮するための資料となるものである。
6. 投資プロジェクトによって使用されるべき物資および原料の買い付けの場所により、マスター・リストは下記のように分れる：
  - a インドネシアで買い付けられる資本財の暫定マスター・リスト；
  - b 輸入される資本財の最終マスター・リスト；
  - c インドネシアで買い付けられる原料の暫定マスター・リスト；
  - d 輸入される原料の最終マスター・リスト。
7. 現行規則に従い、政府によって認可されたマスター・リストに記載されている資本財および他の公課の免除/軽減の形で財政インセンティブが与えられる。
8. 資本財の暫定マスター・リストは、下記の見出しのものに分類される：

- a. 物資の型……主要ユニットについて明細に列挙。
  - b. 物資の原産地国。
  - c. 技術的明細/キャパシティ。
  - d. 必要なユニットの総数。
  - e. C&FもしくはCIF建のユニット当りのコスト。
  - f. 必要なユニットのC&FあるいはCIF建のコスト。
  - g. 必要ある場合、特別の説明。
9. 原料/補助原料のマスター・リストは、下記見出しのもとに分類される：
- a. 原料であるか補助原料であるか、加工される原料の型。
  - b. 原料の原産地国。
  - c. 技術的明細。
  - d. 最初の3カ月間の生産に必要な原料の量。
  - e. C&FもしくはCIF建のユニット・コスト。
  - f. 必要とされる原料のC&FもしくはCIF建のコスト。
  - g. 必要と考慮される場合、特別の説明。
10. 資本財の最終マスター・リストは、下記の通り分類される：
- a. ユニットおよびパーツについて詳細な物資の型。
  - b. 物資の原産地国。
  - c. 技術的明細、キャパシティ、型、エンジン、寸法等。
  - d. パート当り必要なユニットの総数。
  - e. 陸揚げされる港におけるC&FもしくはCIF建のユニットのコスト。
  - f. 陸揚げされる港におけるC&FもしくはCIF建のコスト。
  - g. 陸揚げされる港。
  - h. 必要ある場合、特別の説明。
11. 原料/補助原料の最終マスター・リストは下記の通り分類される：
- a. 基本原料か、補助原料か加工される原料の型。
  - b. 原料の原産地国。
  - c. 技術的明細、サイズ等。
  - d. 第1年および第2年に必要とされる原料の量。
  - e. 陸揚げされる港におけるC&FあるいはCIF建のユニットのコスト。
  - f. 陸揚げされる港における必要とされる原料のC&FあるいはCIF建のコスト。
  - g. 陸揚げされる港。
  - h. もし必要と考慮される場合、特別の説明。

投資調整機関による評価において疑問点がある場合、投資調整機関の求めにより、物資を生

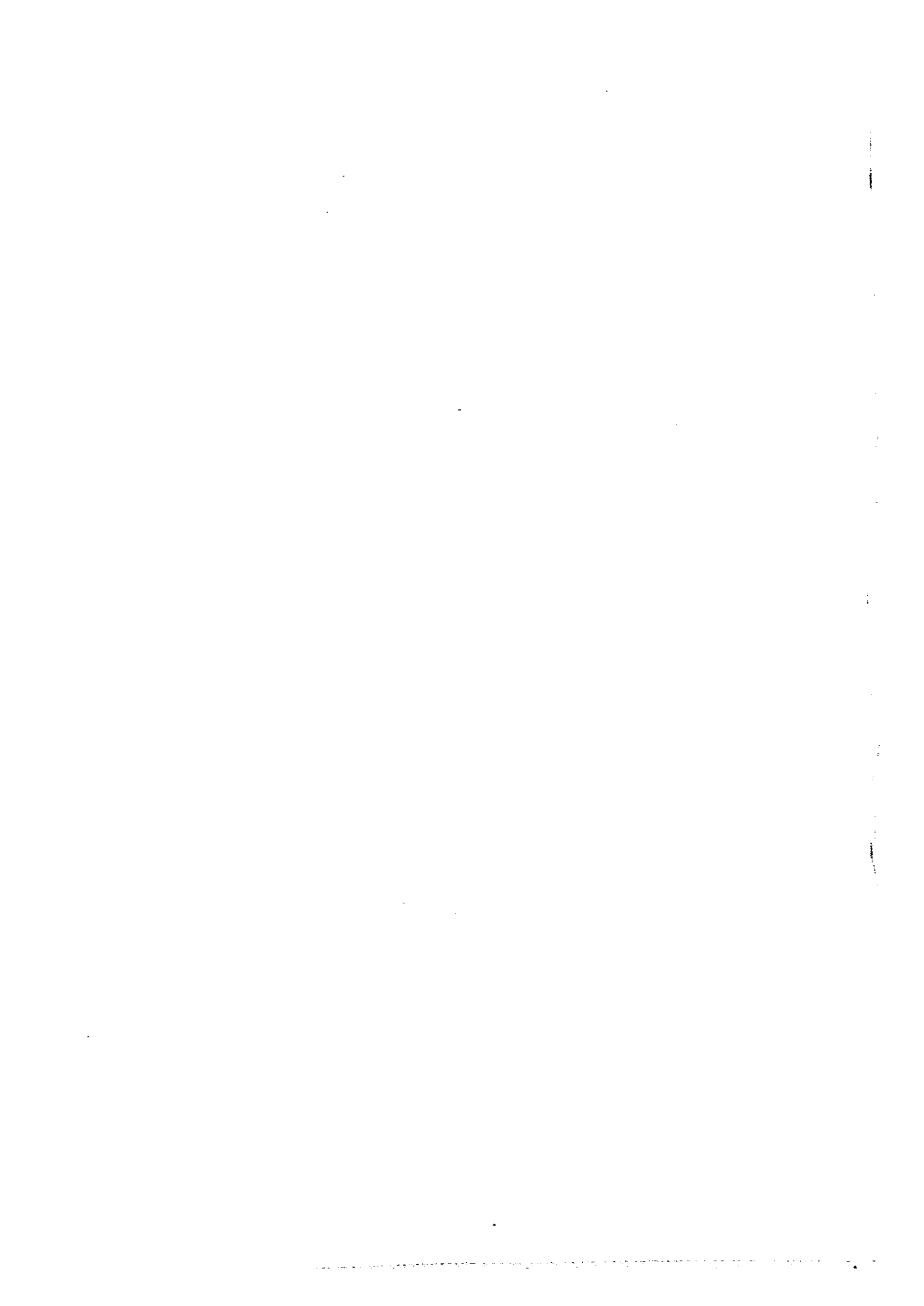
産するユニット当り必要な原料の計算により、リストは完全なものにされなければならない。

12. 資本財のマスター・リストに記載される資本財の型は、下記の順序で取り決められる：

- (1) 農業生産のための機械／設備。
- (2) 鉱業生産のための機械／設備。
- (3) 生産サービスのための加工機械／設備。
- (4) ユーティリティ（発電ユニット、蒸気発生ユニット、水処理ユニット、汚染制御ユニット、修理工場等）のための機械／設備。
- (5) 加工機械／設備ユニットに含まれない原料処理機械／設備。
- (6) 加工機械／設備ユニットに含まれない輸送機械／設備。
- (7) オン・サイト・オフ・サイト便宜の輸送機械／設備。
- (8) プロジェクト開発のための建設機材。
- (9) プロジェクト開発のための建設資材。
- 00 事務所設備およびインベントリー。
- 00 上述の機械／設備の部品。

FINAL MASTER LIST OF CAPITAL GOODS

No.	Types of Goods	Country of Origin	Technical Specifications (Capacity type, size, etc.)	Unit	Cost CWF/CLF (US\$)		Port of Unloading	Explanation
					Unit cost	Total		
1.	Agricultural machinery/ equipment (with details)							
2.	Mining machinery/ equipment (with details)							
3.	Processing machinery/ equipment (with details)							
4.	Utilities machinery/ equipment (with details) - Power Gen. Unit - Steam Gen. Unit - Water Treatment - Pollution control - Workshop, etc.							
5.	Material Handling machinery/equipment (with details)							
6.	Transportation machinery/ equipment (with details)							
7.	Construction machinery/ equipment (with details)							
8.	Building materials (with details)							
9.	Cities (with details)							
10.	Others (with details)							
11.	Spare parts (with details)							





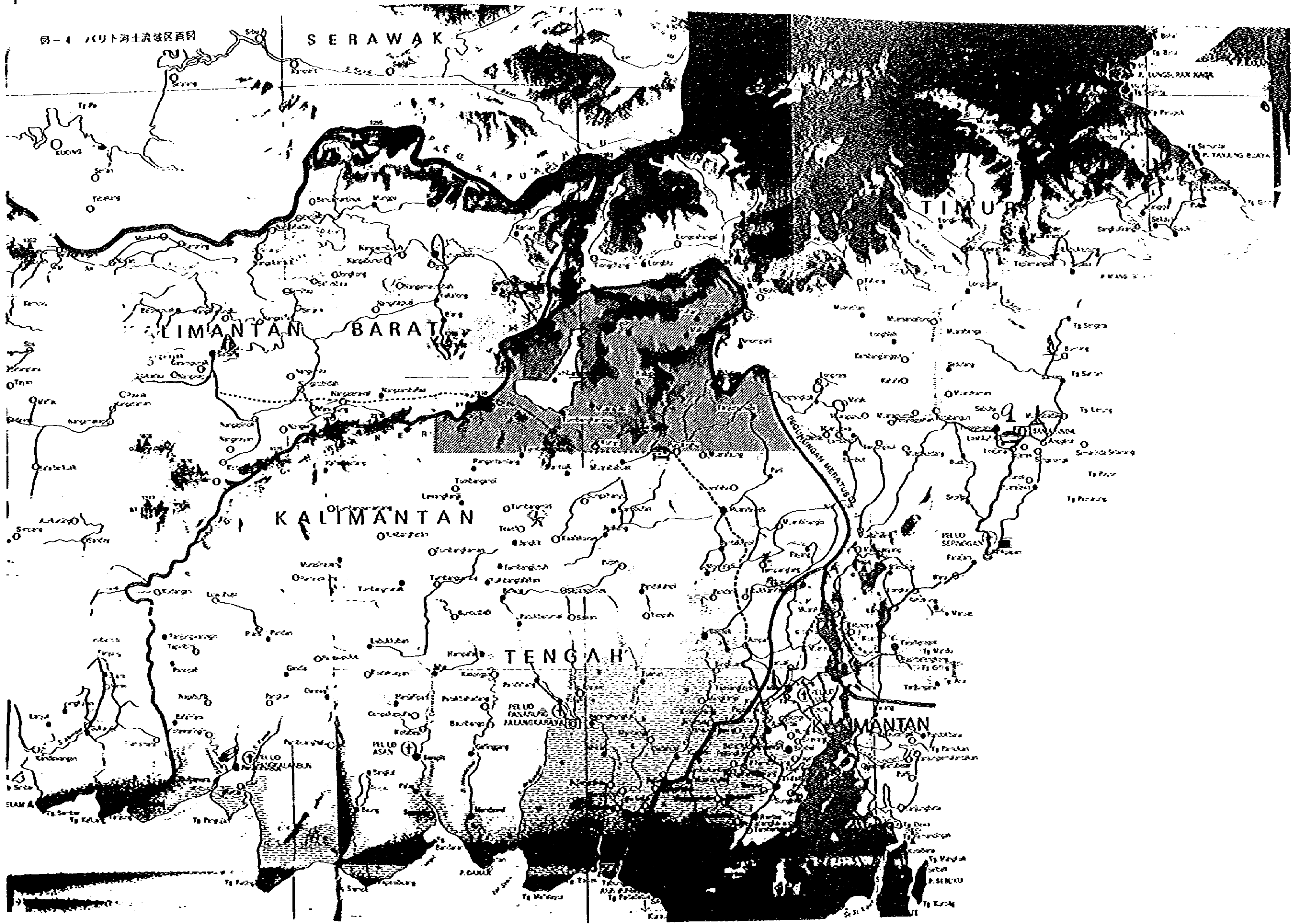


図-4 バリト河土流区域高図

