

19 フィリピンの香料関連品輸出状況 (1984年)

CODE	COMMODITY AND COUNTRY OF DESTINATION	1984		
		QUANTITY	FOB VALUE US\$	CIF VALUE US\$
551.30-04	LIME AND LEMON OILS OTHER THAN FOR THE MANUFACTURE OF MEDICINE (NK)			
	USA	7,800	36,660	38,918
	UNITED KINGDOM & NORTH, IRELAND	524	5,184	5,305
	FRANCE	---	---	---
	SPAIN	---	---	---
	JAPAN	---	---	---
	TOTAL	<u>8,324</u>	<u>41,844</u>	<u>44,223</u>
551.30-19	OTHER ESSENTIAL OILS FOR THE MANUFACTURE OF MEDICINE (NK)			
	HONG KONG	---	---	---
	TOTAL	---	---	---
551.30-29	OTHER ESSENTIAL OILS (EXCLUDING OILS USED FOR THE MANUFACTURE OF MEDICINE) (NK)			
	VENEZUELA	---	---	---
	TOTAL	---	---	---
551.49-00	SYNTHETIC FLAVOR MATERIALS & CONCENTRATES, ENFLEURAGE GREASES, & MIXTURES OF ALCOHOL & ESSENTIAL OILS, USED IN THE PHARMACEUTICAL, FCCD, ETC. INDUSTRIES (NK)			
	USA	5,493	27,689	28,861
	THAILAND (SIAM)	55,060	412,086	420,659
	MALAYA, FEDERATION OF	1,404	9,119	10,979
	SINGAPORE	4,175	11,183	13,006
	HONG KONG	136,659	480,412	491,791
	CHINA, REPUBLIC OF (TAIWAN)	87,685	310,167	317,775
	JAPAN	---	---	---
	AUSTRALIA	---	---	---
	GUAM	4,801	50,797	51,881
	TOTAL	<u>295,277</u>	<u>1,301,453</u>	<u>1,334,952</u>
551	ESSENTIAL OILS, PERFUME AND FLAVOR MATERIAL GRAND TOTAL	<u>303,601</u>	<u>1,343,297</u>	<u>1,379,175</u>

出所：フィリピン貿易統計

20 日本の香料精油（ベチバー、パチョリ、シトロネラ）の輸入状況

(1) ベチバー

年	合計数量(kg)	合計金額(千円)	数 量 (kg)	金 額(千円)	単価(円/kg)	
1980	9,485	123,369 (@13,007円)	中 国	350	2,807	8,020
			インドネシア	3,575	29,992	8,389
			フランス	4,364	75,250	17,243
			アメリカン	0,604	5,352	8,861
			レユニオン	70	2,751	39,300
			ハイチ	507	6,860	13,531
			オランダ	15	357	23,800
'81	7,824	72,701 (@9,292円)	中 国	200	1,116	5,580
			インドネシア	2,795	18,859	6,747
			フランス	3,224	37,654	11,679
			アメリカン	1,300	11,498	8,845
			レユニオン	40	1,246	31,150
			ハイチ	205	1,777	8,668
			オランダ	1	145	
ブラジル	50	406	8,120			
'82	9,437	102,526 (@10,871円)	中 国	500	2,937	5,875
			インドネシア	3,950	36,605	9,267
			フランス	2,810	37,470	13,335
			アメリカン	1,400	15,218	10,870
			レユニオン	90	2,677	29,744
			ハイチ	581	7,278	12,527
			西ドイッ	100	341	3,410
'83	15,406	155,314 (@10,081円)	中 国	1,600	10,204	6,378
			インドネシア	9,000	83,067	9,230
			フランス	3,376	46,418	13,749
			アメリカン	1,200	12,808	10,673
			ハイチ	200	2,043	10,215
			モロッコ	20	488	24,400
			レユニオン	10	286	28,600
'84	9,259	97,000 (@10,476円)	中 国	900	6,604	7,338
			インドネシア	3,800	34,002	8,948
			フランス	3,500	43,961	12,560
			アメリカン	650	7,072	10,880
			ハイチ	409	5,301	12,961
'85	11,031	123,283 (@11,176円)	中 国	600	4,748	7,913
			インドネシア	5,600	46,919	8,378
			フランス	2,801	43,369	15,483
			アメリカン	1,800	24,598	13,665
			ハイチ	205	2,915	14,220
			オランダ	5	230	46,000
レユニオン	20	504	25,200			

出所：日本貿易月表

(2) パチヨリ

年	合計数量(kg)	合計金額(千円)	数 量 (kg)	金 額(千円)	単価(円/kg)
1980	31,187	269,481 (@8,641円)	シンガポール 0,949 インドネシア 17,700 イギリス 30 オランダ 85 フランス 5,829 アメリカ 2,594 中 国 4,000	10,016 126,346 348 962 69,013 31,229 31,567	10,554 7,138 11,600 11,318 11,840 12,039 7,892
'81	29,927	215,949 (@7,216円)	シンガポール 0,250 インドネシア 17,726 イギリス 50 オランダ 70 フランス 4,139 アメリカ 5,692 中 国 2,000	2,476 107,631 45 589 44,727 46,936 13,139	9,904 6,072 9,020 8,414 10,806 8,246 6,570
'82	24,808	223,873 (@9,024円)	インドネシア 14,313 オランダ 70 フランス 4,838 西ドイッ 50 アメリカ 4,137 中 国 1,400	106,168 773 61,488 884 45,277 9,283	7,418 11,043 12,709 17,680 10,944 6,631
'83	41,460	360,008 (@8,683円)	シンガポール 100 インドネシア 24,790 イギリス 30 フランス 4,858 アメリカ 7,082 中 国 4,600	593 178,436 290 62,198 89,036 29,455	5,930 7,198 9,667 18,979 12,572 6,403
'84	30,377	227,970 (@7,505円)	インドネシア 20,210 イギリス 110 フランス 2,927 アメリカ 4,130 中 国 3,000	131,078 1,521 33,727 41,970 19,674	6,486 13,827 11,523 10,162 6,558
'85	26,846	19,660 (@7,323円)	インドネシア 18,970 フランス 2,276 アメリカ 3,200 中 国 2,400	93,853 19,660 23,592 14,153	4,947 8,638 7,373 5,897

(3) シトロネラ

年	合計数量(kg)	合計金額(千円)	数 量 (kg)	金 額(千円)	単価(円/kg)
1980	132,480	257,351 (@1,943円)	中 国 102,945 台 湾 25,965 インドネシア 3,570	202,407 47,408 7,536	1,966 1,826 2,110
'81	28,950	46,261 (@1,598円)	中 国 3,960 台 湾 23,290 インドネシア 1,700	6,532 37,278 2,451	1,649 1,601 1,442
'82	16,142	26,055 (@1,614円)	中 国 2,341 台 湾 13,701 オ ラ ン ダ 100	3,796 21,920 339	1,622 1,600 3,390
'83	34,028	39,835 (@1,170円)	中 国 10,961 台 湾 22,542 インドネシア 525	10,882 28,493 460	993 1,264 876
'84	33,178	39,985 (@1,205円)	中 国 12,410 台 湾 6,695 インドネシア 14,073	13,583 9,960 16,442	1,095 1,488 1,168
'85	92,712	103,394 (@1,152円)	中 国 17,907 台 湾 8,480 インドネシア 66,325	19,553 13,035 70,806	1,919 1,544 1,068

21 試験抽出Oilと市販品Oilの成分分析値比較

(1) ベチバー

Fig. 1 Vetiver oil Java
(市販品)

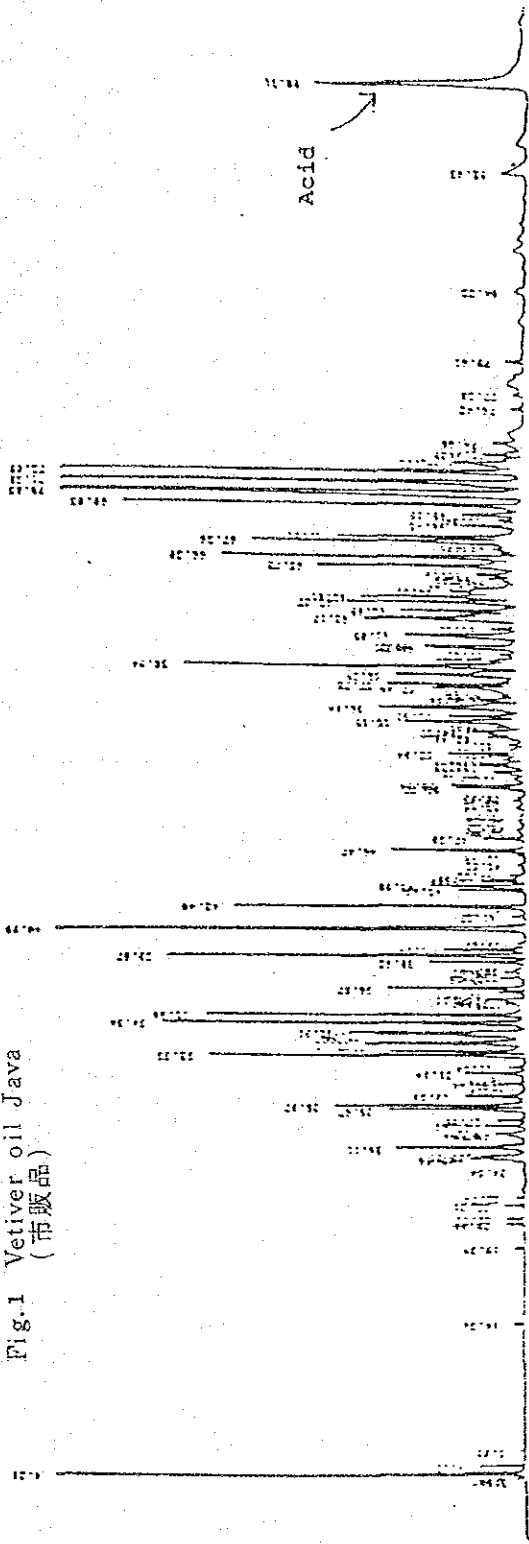
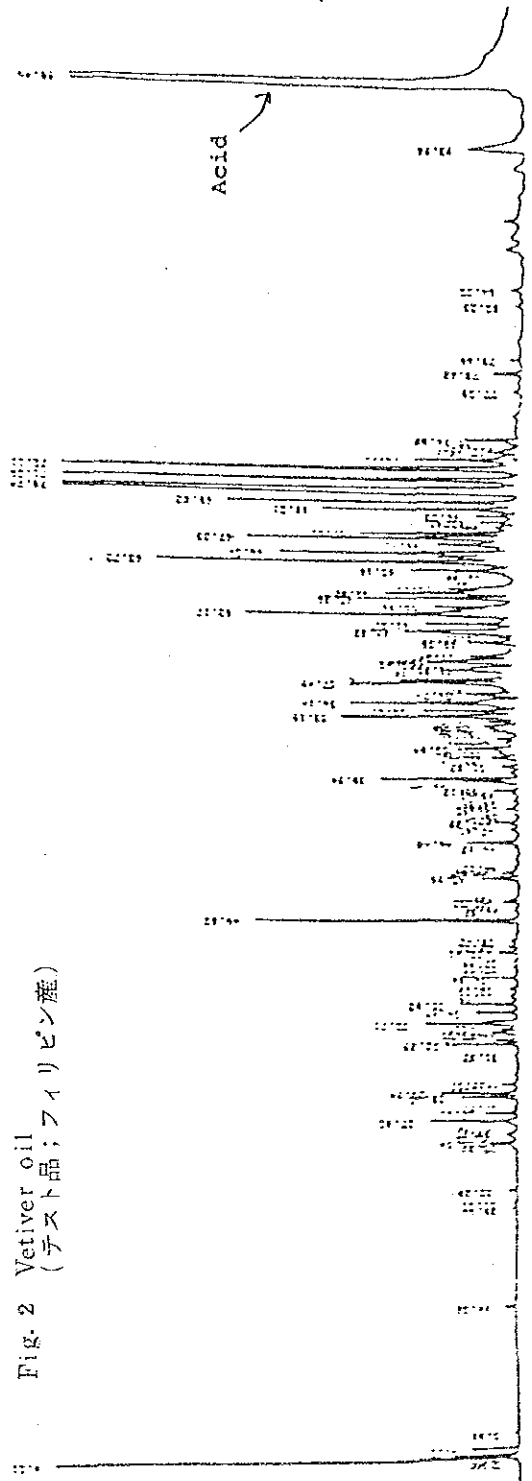


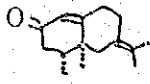
Fig. 2 Vetiver oil
(テラスト品; フィリピン産)



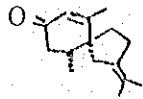
Vetiver oil

この精油は主にセスキテルペノイドから構成されており、現在まで 60 程度のものが同定されているにすぎない。

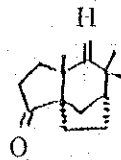
代表例を示すと次の様になる。



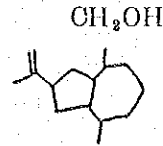
α -Vetivone



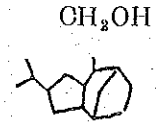
β -Vetivone



Khusimone

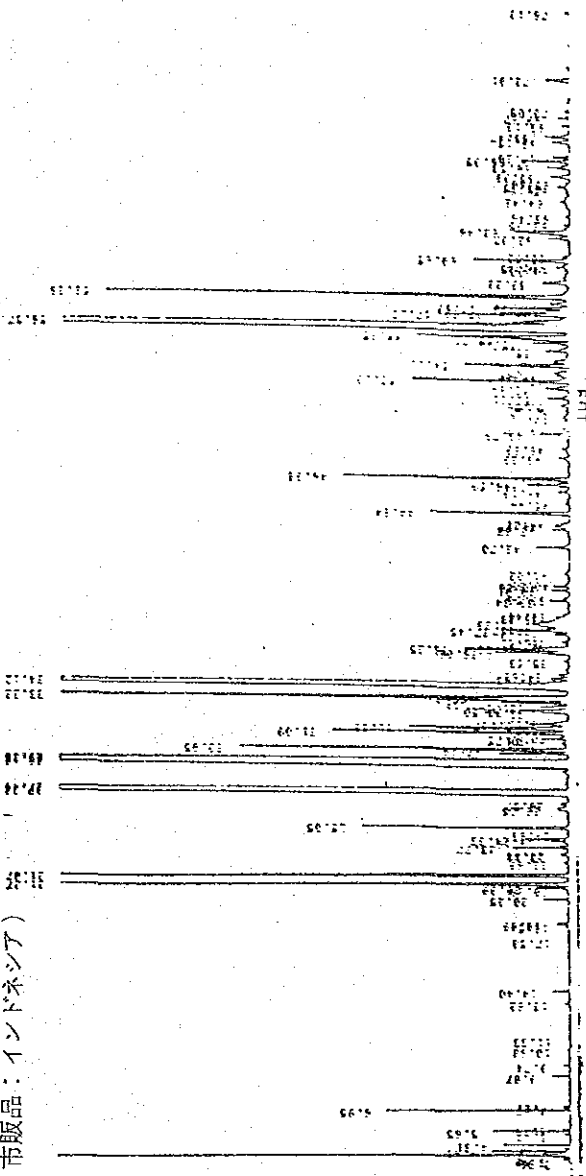


Vetiverol



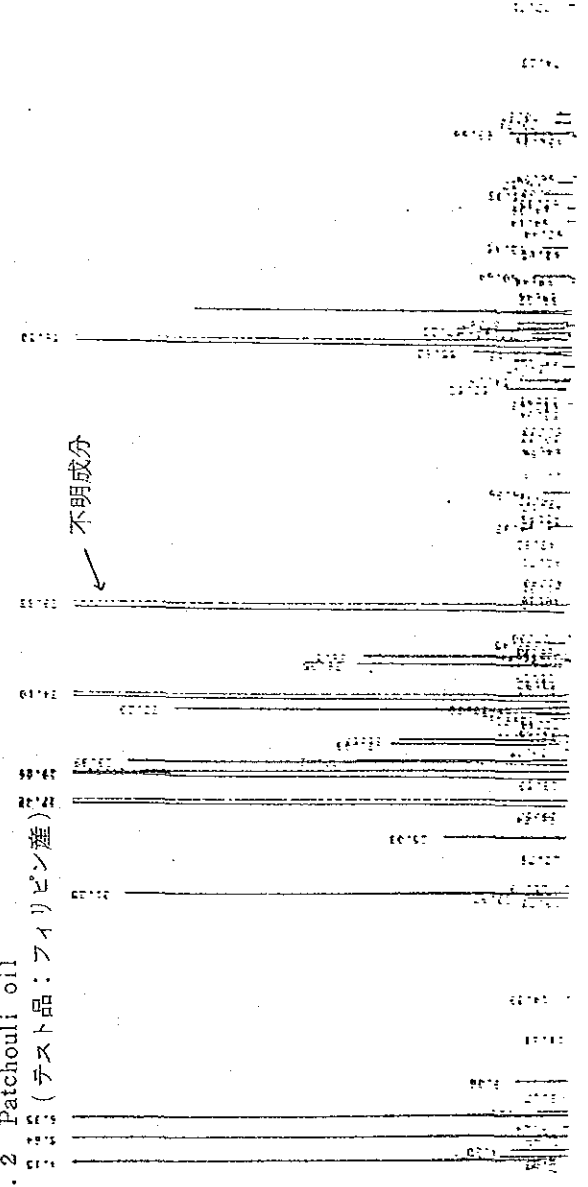
Vetiverol の含量が高く泥くささの少ないものが良い。

(2) Patchouli oil
 (市販品：インドネシア)



TEMP: 300.00
 INJ: 250.00
 FID: 300.00
 SPLIT: 10.00
 SAMPLE: PATCHOULI OIL (JPN)
 ID: 95-92-92191

Fig. 2 Patchouli oil
 (テスト品：フィリピン産)



TEMP: 300.00
 INJ: 250.00
 FID: 300.00
 SPLIT: 10.00
 SAMPLE: PATCHOULI OIL (PHL)
 ID: 95-92-92191

Patchouli oil

成 分	市 販 品 (インドネシア)	テ ス ト 品 (フィリピン産)
α -Elemene	2.02 %	1.35 %
Copaene	2.59	0.04
α -Guaiene	7.17	6.39
β -Caryophyllene	10.18	8.08
α -Patchoulene	6.28	3.96
Guaiene	6.41	4.10
Patchoulene	1.19	1.12
Longifolene	2.30	1.57
Guaiene	15.61	13.88
Sesquiterpene H. C.	—	23.84
Patchouli alcohol	29.32	19.66

Patchouli alcohol …この含有量が高いもの程良い 30 %以上が望ましい。

Fig. 1 Citronella oil (市販品)

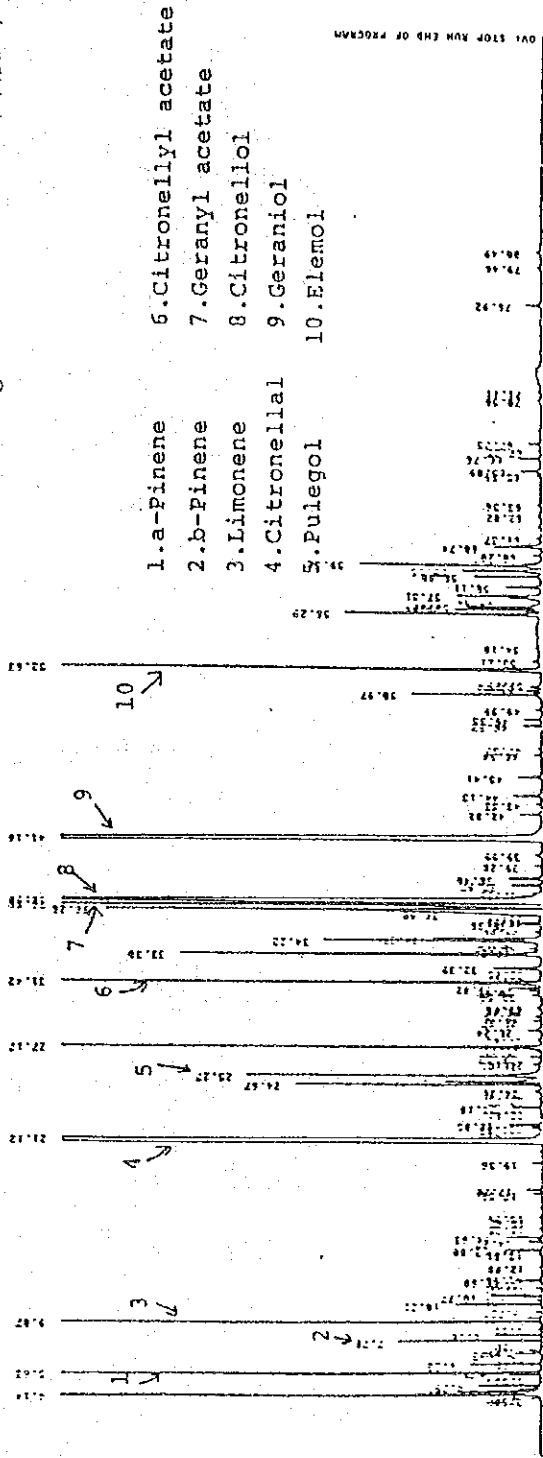
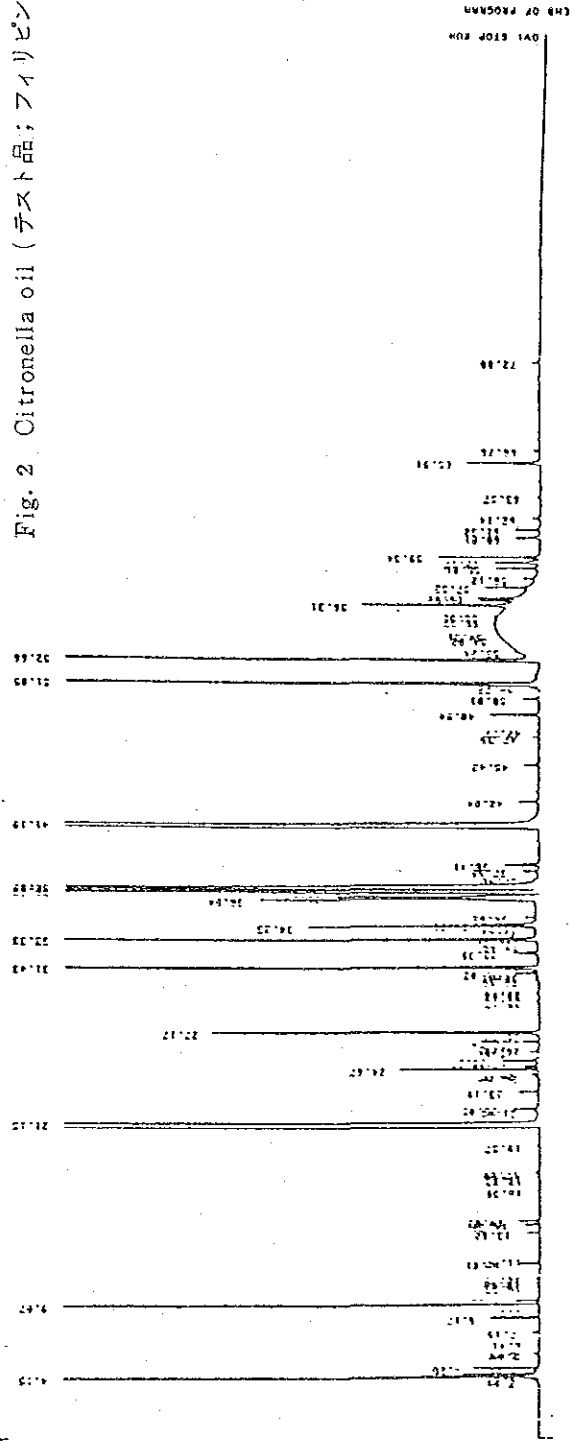


Fig. 2 Citronella oil (テスト品; フィリピン産)



Citronella oil

成分	市 販 品 (インドネシア)	テ ス ト 品 (フィリピン産)
α -Pinene	2.70 %	0.01 %
β -Pinene	0.37	—
Limonene	2.90	2.53
Citronellal	35.04	36.38
Citronellyl acetate	3.53	3.75
Geranyl acetate	4.45	7.03
Citronellol	10.49	7.84
Geraniol	22.61	22.25
Elemol	1.74	4.48

香りを決める成分：いずれの精油も多成分より構成されておりその中で香りを決める成分をとり上げるのは難しい。ゆえに経験的に言われている事項を記す。

Citronellal

Citronellal	} 最も重要な成分
Citronellol	
Geraniol	

一般には Citronellal 含量及び総合グラニオール量で精油の品質が規格化されている。

(Citronellal 35 %以上, Total Geraniol 85 %以上)

総合グラニオール量：シトロネラ油を無水酢酸ナトリウムとを加えて煮沸し、アセチル化された成分をグラニオールとして計算したもの、いわゆるシトロネラ油中の総合アルコール量ということが出来る。

22 抽出油(サンプル・オイル)の評価・分析項目と必要量

(ペチパー油、パチョリー油) 各1 kg

試験項目

1) 物理恒数測定 150g

官能評価以外の品質項目のチェックを行なう。

酸価 20g × 3回

ケン化価 20g × 3回

比重 10g

屈折率

重金属(Fe, Pb) 20g

2) 安定性テスト 250g

石鹸、洗剤、シャンプー、リンス等に賦香して匂いの安定性、持続性をチェック

3) 保存サンプル 100g

1年間保存後、成分、匂いのチェック

4) エージングテスト 500g

品質向上のための処理用

① -5℃、-30℃、-40℃、にて各サンプル100gずつ1か月間保存後、匂いのチェックをする。その他の条件としてはN₂シールの有無がある。

② N₂バブリングテスト

温度30℃、50℃で100gのサンプルをN₂バブリングし、匂い、成分をチェックする。

(シトロネラ油) 2 kg

試験項目

1) 蒸留テスト 1,500g

蒸留後の各フラクションについての品質評価を行なう。

シトロネラ油を蒸留により5フラクションに分け、その中でCitronellal(33%)留分を水添してCitronellolを得る。

また、アルコール/エステル(40%)留分からは、Geraniolを得る。

シトロネラ油の主な用途は上記のように誘導されるCitronellol, Geraniolの原料としてであり、その他、原油を香料素材として利用することもある。

2) 物理恒数測定 150g

官能評価以外の品質項目のチェックを行なう。

酸価 20g × 3回

ケン化価 20g × 3回

比重 10g

屈折率

重金属(Fe, Pb) 20g

3) 安定性テスト 250g

石鹸、洗剤、シャンプー、リンス等に賦香して匂いの安定性、持続性をチェック

4) 保存サンプル 100g

1年間保存後、成分、匂いのチェック

23 抽出油販売単価根拠

データ出所：日本貿易月表
(単位：円/kg)

年度	ベチバ 輸入先	単価	パチヨリ 輸入先	単価	シトロネラ 輸入先	単価
1980年	CHINA P.R.	8,020	SINGAPORE	10,554	CHINA P.R.	1,966
	INDONESIA	8,389	INDONESIA	7,138	TAIWAN	1,826
	FRANCE	17,243	U.K.	11,600	INDONESIA	2,111
	U.S.A.	8,861	NETHERLAND	11,318		
	REUNION	39,300	FRANCE	11,840		
	HAITI	13,531	U.S.A.	12,039		
	NETHERLAND	23,800	CHINA P.R.	7,892		
1981年	CHINA P.R.	5,580	SINGAPORE	9,904	CHINA P.R.	1,649
	INDONESIA	6,747	INDONESIA	6,072	TAIWAN	1,601
	FRANCE	11,679	U.K.	9,020	INDONESIA	1,442
	U.S.A.	8,845	NETHERLAND	8,414		
	REUNION	31,150	FRANCE	10,806		
	HAITI	8,668	U.S.A.	8,246		
	NETHERLAND BRASIL	8,120	CHINA P.R.	6,570		
1982年	CHINA P.R.	5,874	INDONESIA	7,418	CHINA P.R.	1,622
	INDONESIA	9,267	NETHERLAND	11,043	TAIWAN	1,600
	FRANCE	13,335	FRANCE	12,709	INDONESIA	3,390
	U.S.A.	10,870	GERMANY FR	17,680		
	REUNION	29,744	U.S.A.	10,944		
	HAITI	12,527	CHINA P.R.	6,631		
	GERMANY FR	3,410				
1983年	CHINA P.R.	6,378	SINGAPORE	5,930	CHINA P.R.	993
	INDONESIA	9,230	INDONESIA	7,198	TAIWAN	1,264
	FRANCE	13,749	U.K.	9,667	INDONESIA	876
	U.S.A.	10,673	FRANCE	18,979		
	HAITI	10,215	U.S.A.	12,572		
	MOROCCO	24,400	CHINA P.R.	6,403		
	REUNION	28,600				
1984年	CHINA P.R.	7,338	INDONESIA	6,486	CHINA P.R.	1,095
	INDONESIA	8,948	U.K.	13,827	TAIWAN	1,488
	FRANCE	12,560	FRANCE	11,523	INDONESIA	1,168
	U.S.A.	10,880	U.S.A.	10,162		
	HAITI	12,961	CHINA P.R.	6,558		
1985年	CHINA	7,913	INDONESIA	4,947	CHINA	1,092
	INDONESIA	8,378	U.K.	-	TAIWAN	1,537
	FRANCE	15,483	NETHERLAND	-	INDONESIA	1,068
	U.S.A.	13,664	FRANCE	8,638		
	HAITI	14,220	U.S.A.	7,373		
	REUNION	25,200	CHINA P.R.	5,897		
	NETHERLAND	46,000				
全輸入単価	合計	84,689		56,394		27,788
	平均	14,115		9,399		1,544
原産国	CHINA P.R. 合計	164,184	CHINA P.R.	64,748	CHINA P.R.	27,788
	INDONESIA		INDONESIA		INDONESIA	
	HAITI 平均 (A)	9,121		6,475	TAIWAN	1,544
運賃・保険等	(B)	100		100		100
フリットでの販売単価 (A-B)		9,021		6,375		1,444

24-(1)-① 試驗的規模事業 設備投資費 總括表

(單位：千円)	1	2	3	4	5	6	7	8	9	10	合計	
整備施設建設		3,064										
蒸留施設建設	26,064					3,320			19,600			
関入水施設建設	5,720								4,000			
車両機械購入	4,160			296	800	5,936	296	800	3,280	664		
農具機械購入	752	200	296	456	496		752	200	296	456		
設備投資費	46,208	4,432	296	752	1,296	9,256	1,048	1,000	27,176	1,120		
(單位：千円)	1	1	1	1	1	1	1	1	1	1	1	合計
整備施設建設							19,600					3,064
蒸留施設建設	6,464					3,320						71,728
関入水施設建設	5,720						4,000					18,060
車両機械購入	6,736		296	800		6,232	4,080	368	296	800		42,360
農具機械購入	496		752	200	296	456	496		752	200		7,552
設備投資費	19,416		1,048	1,000	296	10,008	28,176	368	1,048	1,000		154,944

24-(1)-② 試験の規模事業 蒸留施設費

	1	2	3	4	5	6	7	8	9	10
(単位: 千ペソ)										
P K I 工場										
蒸留釜 (2基)	808.0								520.0	
コンデンサー (1基)	520.0								60.0	
オイルパレーター (1基)	80.0								30.0	
ホイス・ポンプ (1基)	30.0								70.0	
パイプ配管 (外部)	600.0								600.0	
パイプ配管 (内部)	500.0								500.0	
配電	50.0								50.0	
計器	300.0								300.0	
関連設備及び備品	300.0								300.0	
蒸留施設費 (千ペソ)	3,258								2,450	
	26,064								19,600	

	11	12	13	14	15	16	17	18	19	20	合計
(単位: 千ペソ)											
P K I 工場											
蒸留釜 (2基)	808.0						520.0				1,616
コンデンサー (1基)							60.0				1,560
オイルパレーター (1基)							30.0				240
ホイス・ポンプ (1基)							70.0				90
パイプ配管 (外部)							600.0				210
パイプ配管 (内部)							500.0				1,800
配電							50.0				1,500
計器							300.0				150
関連設備及び備品							300.0				900
蒸留施設費 (千ペソ)	808						2,450				8,966
	6,464						19,600				71,726

24-(1)-③ 試験的規模事業 関連施設費

	1	2	3	4	5	6	7	8	9	10
(単位: 千ペソ) 耐用年数										
第一農場										
貯蔵倉庫	10	300.0								
雨よけ施設	5	98.0			98.0					
育苗施設 (骨組・基礎)	5	317.0			317.0					
関連施設費 (千ペソ)		715			415					
関連施設費 (千円)		5,720			3,320					

	11	12	13	14	15	16	17	18	19	20	合計
(単位: 千ペソ) 耐用年数											
第一農場											
貯蔵倉庫	10	300.0									600
雨よけ施設	5	98.0			98.0						392
育苗施設 (骨組・基礎)	5	317.0			317.0						1,266
関連施設費 (千ペソ)		715			415						2,260
関連施設費 (千円)		5,720			3,320						18,080

24-(1)-④ 試験的規模事業 かん水施設費

		1	2	3	4	5	6	7	8	9	10
(単位: 千ペソ)		耐用年数									
第1農場											
移動式ポンプ	8	50.0								50.0	
配水管	8	450.0								450.0	
浅井戸・取水口	5	20.0									
かん水施設 (千ペソ)		520								500	
かん水施設 (千円)		4,160								4,000	
		11	12	13	14	15	16	17	18	19	20
(単位: 千ペソ)		耐用年数									
第1農場											合計
移動式ポンプ	8							50.0			150
配水管	8							450.0			1,350
浅井戸・取水口	5										20
かん水施設 (千ペソ)								500			1,520
かん水施設 (千円)								4,000			12,160

24-(1)-⑤ 試験的規模事業 車両・機械購入費

第1農場	(単位:千ペソ)	耐用年数	1	2	3	4	5	6	7	8	9	10
			450.0	46.0		37.0	100.0	450.0	37.0	37.0	100.0	410.0
トラクタ (1)		5	450.0									
オートバイ (1)		3	37.0			37.0						
トラクタ (1)		6	410.0								410.0	
トラクタ (1)		5	78.0					78.0				
トラクタ (1)		5	77.0					77.0				
立て機 (1)		5	27.0					27.0				
ベータ (1)		5	80.0					80.0				
トラクタ (1)		5	30.0					30.0				
スプレイヤ (1)		6		46.0								46.0
コンベンター (2)		3		100.0			100.0			100.0		
車両・機械購入費 (千ペソ)			1,189	146		37	100	742	37	100	410	83
車両・機械購入費 (千円)			9,512	1,168		296	800	5,936	296	800	3,280	664

第1農場	(単位:千ペソ)	耐用年数	1	2	3	4	5	6	7	8	9	10	合計
			450.0	46.0	37.0	100.0	450.0	37.0	37.0	100.0	450.0	37.0	
トラクタ (1)		5	450.0										1,800
オートバイ (1)		3											259
トラクタ (1)		6											1,230
トラクタ (1)		5											312
立て機 (1)		5											308
ベータ (1)		5											108
トラクタ (1)		5											320
スプレイヤ (1)		6											128
コンベンター (2)		3											138
車両・機械購入費 (千ペソ)			100.0			100.0							700
車両・機械購入費 (千円)			842		37	100		779	510	46	37	100	5,298
車両・機械購入費 (千円)			6,736		296	800		6,232	4,080	368	296	800	42,360

24-(1)-⑥ 試験的規模事業 農場備品費

	1	2	3	4	5	6	7	8	9	10
第1農場										
刈払機 (1)	30.0	25.0	30.0		30.0		30.0		30.0	
収獲物搬出用台車 (5)				10.0	25.0		10.0	25.0		10.0
一輪車 (5)	10.0			15.0			15.0			15.0
スパレー- (背負式1)	15.0			32.0			32.0			32.0
ヒートホース (散水用)	32.0									
スコップ、フェーク、鍬	6.5		6.5		6.5		6.5		6.5	
農場備品 (千円)	94	25	37	57	62		94	25	37	57
農場備品 (千円)	752	200	296	456	496		752	200	296	456

	1	11	12	13	14	15	16	17	18	19	20	合計
第1農場												
刈払機 (1)	30.0	30.0		30.0	25.0	30.0		30.0		30.0	25.0	300
収獲物搬出用台車 (5)	25.0						10.0	25.0				175
一輪車 (5)				10.0			15.0			10.0		70
スパレー- (背負式1)				15.0			32.0			15.0		105
ヒートホース (散水用)				32.0						32.0		224
スコップ、フェーク、鍬	6.5	6.5		6.5		6.5		6.5		6.5		65
農場備品 (千円)	62	94	25	94	25	37	57	62	25	94	25	944
農場備品 (千円)	496	752	200	752	200	296	456	496	200	752	200	7,552

24-(2)-① 試験の規模事業 運営費

	(単位：千円)										合計	
	1	2	3	4	5	6	7	8	9	10		
土壌肥料	32	32	72	72	72	32	32	32	32	32	32	760
栽培資材費	136	224	576	1,120	992	648	640	1,120	1,120	1,120	1,120	18,896
水灌漑費	0	40	320	432	568	568	256	432	432	432	432	7,800
農薬費	512	112	400	424	552	888	472	760	616	760	760	12,856
燃料費	240	248	400	512	512	400	424	560	560	560	560	10,016
人件費	5,784	5,784	7,320	7,320	7,320	7,320	6,592	6,592	3,472	3,472	3,472	95,696
福利厚生費	288	288	368	368	368	368	328	328	176	176	176	4,816
光熱費	32	32	32	32	32	32	32	32	32	32	32	640
保管費	208	232	960	960	960	960	960	960	960	960	960	17,720
旅費	2,216	2,576	2,888	2,216	2,216	0	0	0	0	0	0	12,112
品雑費	5,000	0	0	0	0	0	0	0	0	0	0	3,000
運営費	13,448	9,568	13,336	13,456	13,592	11,216	9,736	10,816	7,400	7,400	7,544	184,312

	(単位：千円)										合計	
	11	12	13	14	15	16	17	18	19	20		
土地肥料	32	32	32	32	32	32	32	32	32	32	32	760
栽培資材費	1,120	1,120	1,120	1,120	1,120	1,120	1,120	1,120	1,120	1,120	1,120	18,896
水灌漑費	432	432	432	432	432	432	432	432	432	432	432	7,800
農薬費	856	760	616	760	616	1,000	616	760	616	760	760	12,856
燃料費	560	560	560	560	560	560	560	560	560	560	560	10,016
人件費	3,472	3,472	3,472	3,472	3,472	3,472	3,472	3,472	3,472	3,472	3,472	95,696
福利厚生費	176	176	176	176	176	176	176	176	176	176	176	4,816
光熱費	32	32	32	32	32	32	32	32	32	32	32	640
保管費	960	960	960	960	960	960	960	960	960	960	960	17,720
旅費	0	0	0	0	0	0	0	0	0	0	0	12,112
品雑費	0	0	0	0	0	0	0	0	0	0	0	3,000
運営費	7,640	7,544	7,400	7,544	7,400	7,784	7,400	7,544	7,400	7,544	7,544	184,312

24-(2)-③ 試験的規模事業 水蒸気費

		1	2	3	4	5	6	7	8	9	10
(単位: 千ペソ)											
第6 1 イ	費場 (直営)	0.00	0.00	2.04	0.00	3.09	4.09	0.00	2.50	2.50	2.50
	二種標準費	0.00	0.00	4.05	0.00	6.00	7.00	0.00	4.50	4.50	4.50
	三種標準費	0.00	0.00	1.10	0.00	1.70	2.00	0.00	0.29	0.29	0.29
	四種標準費	0.00	0.00	1.60	3.00	3.00	3.00	2.00	4.00	4.00	4.00
	五種標準費	0.00	0.00	2.00	4.00	4.00	4.00	3.00	2.00	2.00	2.00
第6 2 イ	費場 (直営)	0.00	0.00	1.40	3.00	3.00	3.00	2.00	4.00	4.00	4.00
	二種標準費	0.00	0.00	4.00	6.00	6.00	6.00	5.00	10.00	10.00	10.00
	三種標準費	0.00	0.00	1.10	1.70	2.00	2.00	0.00	0.29	0.29	0.29
	四種標準費	0.00	0.00	1.60	3.00	3.00	3.00	2.00	4.00	4.00	4.00
	五種標準費	0.00	0.00	2.00	4.00	4.00	4.00	3.00	2.00	2.00	2.00
第6 3 イ	費場 (直営)	0.00	0.00	1.20	2.80	2.80	2.80	1.80	3.70	3.70	3.70
	二種標準費	0.00	0.00	3.20	5.00	5.00	5.00	4.00	8.00	8.00	8.00
	三種標準費	0.00	0.00	0.90	1.50	1.80	1.80	0.00	0.29	0.29	0.29
	四種標準費	0.00	0.00	1.30	2.50	2.50	2.50	1.50	3.00	3.00	3.00
	五種標準費	0.00	0.00	1.70	3.50	3.50	3.50	2.50	1.50	1.50	1.50
水蒸気	0	5	40	54	71	71	32	54	54	54	
水	0	40	320	432	568	568	256	432	432	432	
合計											

		11	12	13	14	15	16	17	18	19	20
(単位: 千ペソ)											
第6 1 イ	費場 (直営)	2.50	2.50	2.50	2.50	2.50	2.50	2.50	2.50	2.50	2.50
	二種標準費	0.29	0.29	0.29	0.29	0.29	0.29	0.29	0.29	0.29	0.29
	三種標準費	10.50	10.50	10.50	10.50	10.50	10.50	10.50	10.50	10.50	10.50
	四種標準費	25.00	25.00	25.00	25.00	25.00	25.00	25.00	25.00	25.00	25.00
	五種標準費	32.00	32.00	32.00	32.00	32.00	32.00	32.00	32.00	32.00	32.00
第6 2 イ	費場 (直営)	4.00	4.00	4.00	4.00	4.00	4.00	4.00	4.00	4.00	4.00
	二種標準費	12.50	12.50	12.50	12.50	12.50	12.50	12.50	12.50	12.50	12.50
	三種標準費	58.00	58.00	58.00	58.00	58.00	58.00	58.00	58.00	58.00	58.00
	四種標準費	90.00	90.00	90.00	90.00	90.00	90.00	90.00	90.00	90.00	90.00
	五種標準費	15.00	15.00	15.00	15.00	15.00	15.00	15.00	15.00	15.00	15.00
第6 3 イ	費場 (直営)	2.00	2.00	2.00	2.00	2.00	2.00	2.00	2.00	2.00	2.00
	二種標準費	4.00	4.00	4.00	4.00	4.00	4.00	4.00	4.00	4.00	4.00
	三種標準費	12.50	12.50	12.50	12.50	12.50	12.50	12.50	12.50	12.50	12.50
	四種標準費	58.00	58.00	58.00	58.00	58.00	58.00	58.00	58.00	58.00	58.00
	五種標準費	15.00	15.00	15.00	15.00	15.00	15.00	15.00	15.00	15.00	15.00
水蒸気	54	432	432	432	432	432	432	432	432	432	
水	432	432	432	432	432	432	432	432	432	432	
合計											

24-(2)-④ 試驗的規模事業 農園資材費

品名	單位：千円										
	1	2	3	4	5	6	7	8	9	10	11
ビニール(厚) (10本)	3.0	3.0	3.0	3.0	3.0	3.0	3.0	3.0	3.0	3.0	3.0
必小 (10本)	16.0	0.0	18.0	0.0	18.0	36.0	18.0	36.0	18.0	36.0	36.0
葉面 (厚) (10本)	5.0	5.0	5.0	5.0	5.0	5.0	5.0	5.0	5.0	5.0	5.0
葉面 (薄) (10本)	30.0	0.0	0.0	0.0	0.0	30.0	0.0	0.0	0.0	0.0	0.0
刈草機 (10本)	0.18	0.18	0.18	0.18	0.18	0.18	0.18	0.18	0.18	0.18	0.18
必小 (10本)	5.4	5.4	5.4	5.4	5.4	5.4	5.4	5.4	5.4	5.4	5.4
必小 (1,000)	4.1	0.4	0.4	0.4	0.4	0.4	0.4	0.4	0.4	0.4	0.4
必小 (1,000)	1.3	0.0	0.0	0.5	0.5	0.5	0.5	0.5	0.5	0.5	0.5
必小 (10)	0.03	0.03	0.03	0.03	0.03	0.03	0.03	0.03	0.03	0.03	0.03
必小 (10)	0.0	0.0	0.0	0.0	0.0	0.0	0.0	0.0	0.0	0.0	0.0
必小 (10)	0.07	0.07	0.07	0.07	0.07	0.07	0.07	0.07	0.07	0.07	0.07
必小 (10)	0.7	0.7	0.7	2.1	2.1	2.1	2.1	2.1	2.1	2.1	2.1
必小 (10)	0.2	0.2	0.2	0.2	0.2	0.2	0.2	0.2	0.2	0.2	0.2
必小 (10)	2.0	-2.0	2.0	2.0	2.0	2.0	2.0	2.0	2.0	2.0	2.0
必小 (20L)	1.95	1.95	1.95	1.95	1.95	1.95	1.95	1.95	1.95	1.95	1.95
必小 (20L)	5.9	5.9	5.9	5.9	5.9	5.9	5.9	5.9	5.9	5.9	5.9
農園資材費 (千円)	64	14	50	53	69	111	59	95	77	95	95
	512	112	400	424	552	868	472	760	616	760	760
單位：千円											
ビニール(厚) (10本)	3.0	3.0	3.0	3.0	3.0	3.0	3.0	3.0	3.0	3.0	3.0
必小 (10本)	18.0	36.0	18.0	36.0	18.0	36.0	18.0	36.0	18.0	36.0	36.0
葉面 (厚) (10本)	5.0	5.0	5.0	5.0	5.0	5.0	5.0	5.0	5.0	5.0	5.0
葉面 (薄) (10本)	30.0	0.0	0.0	0.0	0.0	30.0	0.0	0.0	0.0	0.0	0.0
刈草機 (10本)	0.18	0.18	0.18	0.18	0.18	0.18	0.18	0.18	0.18	0.18	0.18
必小 (10本)	5.4	5.4	5.4	5.4	5.4	5.4	5.4	5.4	5.4	5.4	5.4
必小 (1,000)	4.1	0.4	0.4	0.4	0.4	0.4	0.4	0.4	0.4	0.4	0.4
必小 (1,000)	35.8	36.0	36.0	36.0	36.0	36.0	36.0	36.0	36.0	36.0	36.0
必小 (10)	0.03	0.03	0.03	0.03	0.03	0.03	0.03	0.03	0.03	0.03	0.03
必小 (10)	0.9	0.9	0.9	0.9	0.9	0.9	0.9	0.9	0.9	0.9	0.9
必小 (10)	0.97	0.97	0.97	0.97	0.97	0.97	0.97	0.97	0.97	0.97	0.97
必小 (10)	2.1	2.1	2.1	2.1	2.1	2.1	2.1	2.1	2.1	2.1	2.1
必小 (10)	0.2	0.2	0.2	0.2	0.2	0.2	0.2	0.2	0.2	0.2	0.2
必小 (10)	14.0	14.0	14.0	14.0	14.0	14.0	14.0	14.0	14.0	14.0	14.0
必小 (20L)	1.95	1.95	1.95	1.95	1.95	1.95	1.95	1.95	1.95	1.95	1.95
必小 (20L)	5.9	5.9	5.9	5.9	5.9	5.9	5.9	5.9	5.9	5.9	5.9
農園資材費 (千円)	197	760	77	95	77	125	77	95	77	95	95
	856	760	416	760	416	1,000	616	760	416	760	760
單位：千円											
ビニール(厚) (10本)	3.0	3.0	3.0	3.0	3.0	3.0	3.0	3.0	3.0	3.0	3.0
必小 (10本)	18.0	36.0	18.0	36.0	18.0	36.0	18.0	36.0	18.0	36.0	36.0
葉面 (厚) (10本)	5.0	5.0	5.0	5.0	5.0	5.0	5.0	5.0	5.0	5.0	5.0
葉面 (薄) (10本)	30.0	0.0	0.0	0.0	0.0	30.0	0.0	0.0	0.0	0.0	0.0
刈草機 (10本)	0.18	0.18	0.18	0.18	0.18	0.18	0.18	0.18	0.18	0.18	0.18
必小 (10本)	5.4	5.4	5.4	5.4	5.4	5.4	5.4	5.4	5.4	5.4	5.4
必小 (1,000)	4.1	0.4	0.4	0.4	0.4	0.4	0.4	0.4	0.4	0.4	0.4
必小 (1,000)	36.0	36.0	36.0	36.0	36.0	36.0	36.0	36.0	36.0	36.0	36.0
必小 (10)	0.03	0.03	0.03	0.03	0.03	0.03	0.03	0.03	0.03	0.03	0.03
必小 (10)	0.9	0.9	0.9	0.9	0.9	0.9	0.9	0.9	0.9	0.9	0.9
必小 (10)	0.97	0.97	0.97	0.97	0.97	0.97	0.97	0.97	0.97	0.97	0.97
必小 (10)	2.1	2.1	2.1	2.1	2.1	2.1	2.1	2.1	2.1	2.1	2.1
必小 (10)	0.2	0.2	0.2	0.2	0.2	0.2	0.2	0.2	0.2	0.2	0.2
必小 (10)	14.0	14.0	14.0	14.0	14.0	14.0	14.0	14.0	14.0	14.0	14.0
必小 (20L)	1.95	1.95	1.95	1.95	1.95	1.95	1.95	1.95	1.95	1.95	1.95
必小 (20L)	5.9	5.9	5.9	5.9	5.9	5.9	5.9	5.9	5.9	5.9	5.9
農園資材費 (千円)	197	760	77	95	77	125	77	95	77	95	95
	856	760	416	760	416	1,000	616	760	416	760	760

24-(2)-⑤ 試験的規模事業 燃料、オイル代合計

(単位: 千ベツ)	1	2	3	4	5	6	7	8	9	10
燃料・オイル代-1	9	9	13	13	13	13	14	14	14	14
燃料・オイル代-2	21	22	37	51	51	37	39	56	56	56
燃料・オイル代合計	30	31	50	64	64	50	53	70	70	70
(千円)	240	248	400	512	512	400	424	560	560	560
(単位: 千ベツ)	11	12	13	14	15	16	17	18	19	20
合計										
燃料・オイル代-1	14	14	14	14	14	14	14	14	14	14
燃料・オイル代-2	56	56	56	56	56	56	56	56	56	56
燃料・オイル代合計	70	70	70	70	70	70	70	70	70	70
(千円)	560	560	560	560	560	560	560	560	560	560
合計										
燃料・オイル代-1										266
燃料・オイル代-2										986
燃料・オイル代合計										1,252
(千円)										10,016

24-(2)-⑤ 燃料, オイル代-2

列私線	(単位: 千ベツ)										合計				
	1	2	3	4	5	6	7	8	9	10					
燃料費 (ハツ/ht)	6.8	6.8	6.8	6.8	6.8	6.8	6.8	6.8	6.8	6.8	6.8	6.8	6.8	6.8	6.8
發働時間 (hr/年)	600	600	600	600	600	600	600	600	600	600	600	600	600	600	600
燃料費 (ハツ/年)	4,080	4,080	4,080	4,080	4,080	4,080	4,080	4,080	4,080	4,080	4,080	4,080	4,080	4,080	4,080
オイル代 (ハツ/年)	204	204	204	204	204	204	204	204	204	204	204	204	204	204	204
台数	5	5	5	5	5	5	5	5	5	5	5	5	5	5	5
小計 (千ハツ/年)	21.4	21.4	21.4	21.4	21.4	21.4	21.4	21.4	21.4	21.4	21.4	21.4	21.4	21.4	21.4
かん水用ポンプ(乾季)															
燃料費 (ハツ/1ha)	7,888	7,888	7,888	7,888	7,888	7,888	7,888	7,888	7,888	7,888	7,888	7,888	7,888	7,888	7,888
かん水面積 (ha/年)	0.00	0.00	1.75	3.40	3.40	1.77	2	4	4	4	4	4	4	4	4
燃料費 (ハツ/年)	0	0	13,804	26,819	26,819	13,962	15,776	31,552	31,552	31,552	31,552	31,552	31,552	31,552	31,552
オイル代 (ハツ/年)	0	0	690	1,341	1,341	698	789	1,578	1,578	1,578	1,578	1,578	1,578	1,578	1,578
小計 (千ハツ/年)	0.0	0.0	14.5	28.2	28.2	14.7	16.6	33.1	33.1	33.1	33.1	33.1	33.1	33.1	33.1
スプレイヤ															
燃料費 (ハツ/1ha)	85	85	85	85	85	85	85	85	85	85	85	85	85	85	85
散布面積 (ha/年)	0.0	3.1	9.0	16.3	16.3	10.1	10.0	18.0	18.0	18.0	18.0	18.0	18.0	18.0	18.0
燃料費 (ハツ/年)	0	264	765	1,386	1,386	859	850	1,530	1,530	1,530	1,530	1,530	1,530	1,530	1,530
オイル代 (ハツ/年)	0	13	36	69	69	43	43	77	77	77	77	77	77	77	77
小計 (千ハツ/年)	0.0	0.3	0.6	1.5	1.5	0.9	0.9	1.6	1.6	1.6	1.6	1.6	1.6	1.6	1.6
燃料・オイル代-2	21	22	37	51	51	37	39	56	56	56	56	56	56	56	56
列私線															
燃料費 (ハツ/ht)	6.8	6.8	6.8	6.8	6.8	6.8	6.8	6.8	6.8	6.8	6.8	6.8	6.8	6.8	6.8
發働時間 (hr/年)	600	600	600	600	600	600	600	600	600	600	600	600	600	600	600
燃料費 (ハツ/年)	4,080	4,080	4,080	4,080	4,080	4,080	4,080	4,080	4,080	4,080	4,080	4,080	4,080	4,080	4,080
オイル代 (ハツ/年)	204	204	204	204	204	204	204	204	204	204	204	204	204	204	204
台数	5	5	5	5	5	5	5	5	5	5	5	5	5	5	5
小計 (千ハツ/年)	21.4	21.4	21.4	21.4	21.4	21.4	21.4	21.4	21.4	21.4	21.4	21.4	21.4	21.4	21.4
かん水用ポンプ(乾季)															
燃料費 (ハツ/1ha)	7,888	7,888	7,888	7,888	7,888	7,888	7,888	7,888	7,888	7,888	7,888	7,888	7,888	7,888	7,888
かん水面積 (ha/年)	4	4	4	4	4	4	4	4	4	4	4	4	4	4	4
燃料費 (ハツ/年)	31,552	31,552	31,552	31,552	31,552	31,552	31,552	31,552	31,552	31,552	31,552	31,552	31,552	31,552	31,552
オイル代 (ハツ/年)	1,578	1,578	1,578	1,578	1,578	1,578	1,578	1,578	1,578	1,578	1,578	1,578	1,578	1,578	1,578
小計 (千ハツ/年)	33.1	33.1	33.1	33.1	33.1	33.1	33.1	33.1	33.1	33.1	33.1	33.1	33.1	33.1	33.1
スプレイヤ															
燃料費 (ハツ/1ha)	85	85	85	85	85	85	85	85	85	85	85	85	85	85	85
散布面積 (ha/年)	18.0	18.0	18.0	18.0	18.0	18.0	18.0	18.0	18.0	18.0	18.0	18.0	18.0	18.0	18.0
燃料費 (ハツ/年)	1,530	1,530	1,530	1,530	1,530	1,530	1,530	1,530	1,530	1,530	1,530	1,530	1,530	1,530	1,530
オイル代 (ハツ/年)	77	77	77	77	77	77	77	77	77	77	77	77	77	77	77
小計 (千ハツ/年)	1.6	1.6	1.6	1.6	1.6	1.6	1.6	1.6	1.6	1.6	1.6	1.6	1.6	1.6	1.6
燃料・オイル代-2	56	56	56	56	56	56	56	56	56	56	56	56	56	56	56
合計															
燃料費 (ハツ/ht)	6.8	6.8	6.8	6.8	6.8	6.8	6.8	6.8	6.8	6.8	6.8	6.8	6.8	6.8	6.8
發働時間 (hr/年)	600	600	600	600	600	600	600	600	600	600	600	600	600	600	600
燃料費 (ハツ/年)	4,080	4,080	4,080	4,080	4,080	4,080	4,080	4,080	4,080	4,080	4,080	4,080	4,080	4,080	4,080
オイル代 (ハツ/年)	204	204	204	204	204	204	204	204	204	204	204	204	204	204	204
台数	5	5	5	5	5	5	5	5	5	5	5	5	5	5	5
小計 (千ハツ/年)	21.4	21.4	21.4	21.4	21.4	21.4	21.4	21.4	21.4	21.4	21.4	21.4	21.4	21.4	21.4
かん水用ポンプ(乾季)															
燃料費 (ハツ/1ha)	7,888	7,888	7,888	7,888	7,888	7,888	7,888	7,888	7,888	7,888	7,888	7,888	7,888	7,888	7,888
かん水面積 (ha/年)	4	4	4	4	4	4	4	4	4	4	4	4	4	4	4
燃料費 (ハツ/年)	31,552	31,552	31,552	31,552	31,552	31,552	31,552	31,552	31,552	31,552	31,552	31,552	31,552	31,552	31,552
オイル代 (ハツ/年)	1,578	1,578	1,578	1,578	1,578	1,578	1,578	1,578	1,578	1,578	1,578	1,578	1,578	1,578	1,578
小計 (千ハツ/年)	33.1	33.1	33.1	33.1	33.1	33.1	33.1	33.1	33.1	33.1	33.1	33.1	33.1	33.1	33.1
スプレイヤ															
燃料費 (ハツ/1ha)	85	85	85	85	85	85	85	85	85	85	85	85	85	85	85
散布面積 (ha/年)	18.0	18.0	18.0	18.0	18.0	18.0	18.0	18.0	18.0	18.0	18.0	18.0	18.0	18.0	18.0
燃料費 (ハツ/年)	1,530	1,530	1,530	1,530	1,530	1,530	1,530	1,530	1,530	1,530	1,530	1,530	1,530	1,530	1,530
オイル代 (ハツ/年)	77	77	77	77	77	77	77	77	77	77	77	77	77	77	77
小計 (千ハツ/年)	1.6	1.6	1.6	1.6	1.6	1.6	1.6	1.6	1.6	1.6	1.6	1.6	1.6	1.6	1.6
燃料・オイル代-2	56	56	56	56	56	56	56	56	56	56	56	56	56	56	56
合計															
燃料費 (ハツ/ht)	6.8	6.8	6.8	6.8	6.8	6.8	6.8	6.8	6.8	6.8	6.8	6.8	6.8	6.8	6.8
發働時間 (hr/年)	600	600	600	600	600	600	600	600	600	600	600	600	600	600	600
燃料費 (ハツ/年)	4,080	4,080	4,080	4,080	4,080	4,080	4,080	4,080	4,080	4,080	4,080	4,080	4,080	4,080	4,080
オイル代 (ハツ/年)	204	204	204	204	204	204	204	204	204	204	204	204	204	204	204
台数	5	5	5	5	5	5	5	5	5	5	5	5	5	5	5
小計 (千ハツ/年)	21.4	21.4	21.4	21.4	21.4	21.4	21.4	21.4	21.4	21.4	21.4	21.4	21.4	21.4	21.4
かん水用ポンプ(乾季)															
燃料費 (ハツ/1ha)	7,888	7,888	7,888	7,888	7,888	7,888	7,888	7,888	7,888	7,888	7,888	7,888	7,888	7,888	7,888
かん水面積 (ha/年)	4	4	4	4	4	4	4	4	4	4	4	4	4	4	4
燃料費 (ハツ/年)	31,552	31,552	31,552	31,552	31,552	31,552	31,552	31,552	31,552	31,552	31,552	31,552	31,552	31,552	31,552
オイル代 (ハツ/年)	1,578	1,578	1,578	1,578	1,578	1,578	1,578	1,578	1,578	1,578	1,578	1,578	1,578	1,578	1,578
小計 (千ハツ/年)	33.1	33.1	33.1	33.1	33.1	33.1	33.1	33.1	33.1	33.1	33.1	33.1	33.1	33.1	33.1
スプレイヤ															
燃料費 (ハツ/1ha)	85	85	85	85	85	85	85	85	85	85	85	85	85	85	85
散布面積 (ha/年)	18.0	18.0	18.0	18.0	18.0	18.0	18.0	18.0	18.0	18.0	18.0	18.0	18.0	18.0	18.0
燃料費 (ハツ/年)	1,530	1,530	1,530	1,530	1,530	1,530	1,530	1,530	1,530	1,530	1,530	1,530	1,530	1,530	1,530
オイル代 (ハツ/年)	77	77	77	77	77	77	77	77	77	77	77	77	77	77	77
小計 (千ハツ/年)	1.6	1.6	1.6	1.6	1.6	1.6	1.6	1.6	1.6	1.6	1.6	1.6	1.6	1.6	1.6
燃料・オイル代-2	56	56	56	56	56	56	56	56	56	56	56	56	56	56	56
合計															

* オイル代は、燃料費の 0.05 倍とした。

24-(2)-⑥ 試験的規模事業 人件費、福利厚生費

第1農場 日本人 アドバイザー	シ 1-2年 3-6年	1	2	3	4	5	6	7	8	9	10	合計
分折者	30.0	390.0	390.0	390.0	390.0	390.0	390.0	390.0	390.0	78.0	78.0	78.0
事務員	2.0	52.0	52.0	52.0	52.0	52.0	52.0	52.0	52.0	36.4	36.4	36.4
運転手	2.0	28.6	28.6	28.6	28.6	28.6	28.6	28.6	28.6	28.6	28.6	28.6
栽培班長	2.0	23.4	23.4	23.4	23.4	23.4	23.4	23.4	23.4	23.4	23.4	23.4
労働者	1.0	46.8	46.8	104.0	104.0	104.0	104.0	52.0	52.0	52.0	52.0	52.0
兼留運転手	2.0	117.0	117.0	140.4	140.4	140.4	140.4	140.4	140.4	140.4	140.4	140.4
助手	1.0	26.0	26.0	28.6	28.6	28.6	28.6	28.6	28.6	28.6	28.6	28.6
人件費	1.0	19.5	19.5	46.8	46.8	46.8	46.8	46.8	46.8	46.8	46.8	46.8
福利厚生費	723	5,784	5,784	7,320	7,320	7,320	7,320	915	915	874	434	434
	36	288	288	46	46	46	46	368	368	41	22	22
	288	288	288	368	368	368	368	328	328	176	176	176

第1農場 日本人 アドバイザー	シ 1-2年 3-6年	1	2	3	4	5	6	7	8	9	10	合計
分折者	30.0	78.0	78.0	78.0	78.0	78.0	78.0	78.0	78.0	78.0	78.0	78.0
事務員	2.0	36.4	36.4	36.4	36.4	36.4	36.4	36.4	36.4	36.4	36.4	36.4
運転手	2.0	28.6	28.6	28.6	28.6	28.6	28.6	28.6	28.6	28.6	28.6	28.6
栽培班長	2.0	23.4	23.4	23.4	23.4	23.4	23.4	23.4	23.4	23.4	23.4	23.4
労働者	1.0	52.0	52.0	52.0	52.0	52.0	52.0	52.0	52.0	52.0	52.0	52.0
兼留運転手	2.0	140.4	140.4	140.4	140.4	140.4	140.4	140.4	140.4	140.4	140.4	140.4
助手	1.0	28.6	28.6	28.6	28.6	28.6	28.6	28.6	28.6	28.6	28.6	28.6
人件費	1.0	46.8	46.8	46.8	46.8	46.8	46.8	46.8	46.8	46.8	46.8	46.8
福利厚生費	434	3,472	3,472	3,472	3,472	3,472	3,472	434	434	434	434	434
	22	176	176	176	176	176	176	22	22	22	22	22
	176	176	176	176	176	176	176	176	176	176	176	176

* 7年度厚生費は若干の増減を認めて計上したため。

24-(2)-⑦ 試験的規模事業 保守管理費合計

(単位: 千ペソ)	1	2	3	4	5	6	7	8	9	10
保守管理費-1 (千ペソ)	0	0	91	91	91	91	91	91	91	91
保守管理費-2 (千ペソ)	26	29	29	29	29	29	29	29	29	29
保守管理費合計	26	29	120	120	120	120	120	120	120	120
(千円)	208	232	960	960	960	960	960	960	960	960
(単位: 千ペソ)	11	12	13	14	15	15	17	18	19	20
保守管理費-1 (千ペソ)	91	91	91	91	91	91	91	91	91	91
保守管理費-2 (千ペソ)	29	29	29	29	29	29	29	29	29	29
保守管理費合計	120	120	120	120	120	120	120	120	120	120
(千円)	960	960	960	960	960	960	960	960	960	960
合計										1,638
										577
										2,215
										17,720

24-(2)-① 試験的規模事業 保守管理費-1

	(単位：千ペソ)									
	1	2	3	4	5	6	7	8	9	10
イ 工事費	168.0	121.5	3.4	3.4	3.4	3.4	3.4	3.4	3.4	3.4
ロ 雑費	33.0	33.0	0.7	0.7	0.7	0.7	0.7	0.7	0.7	0.7
ハ 労務費	60.0	60.0	1.2	1.2	1.1	1.2	1.2	1.2	1.2	1.2
ニ 植樹費	808.0	2130.0	16.2	16.2	16.2	16.2	16.2	16.2	16.2	16.2
ホ 雑費	50.0	450.0	0.4	0.4	0.4	0.4	0.4	0.4	0.4	0.4
ヘ 労務費	20.0	20.0	0.4	0.4	0.4	0.4	0.4	0.4	0.4	0.4
ヘ 労務費	300.0	98.0	6.0	6.0	6.0	6.0	6.0	6.0	6.0	6.0
ヘ 労務費	317.0	317.0	6.3	6.3	6.3	6.3	6.3	6.3	6.3	6.3
保守管理費-1 (千ペソ)	0	0	0	0	0	0	0	0	0	0
合計	91	91	91	91	91	91	91	91	91	91

	(単位：千ペソ)									
	1	2	3	4	5	6	7	8	9	10
イ 工事費	3.4	3.4	3.4	3.4	3.4	3.4	3.4	3.4	3.4	3.4
ロ 雑費	0.7	0.7	0.7	0.7	0.7	0.7	0.7	0.7	0.7	0.7
ハ 労務費	1.2	1.2	1.2	1.2	1.2	1.2	1.2	1.2	1.2	1.2
ニ 植樹費	16.2	42.6	16.2	16.2	16.2	16.2	16.2	16.2	16.2	16.2
ホ 雑費	1.0	0.4	0.4	0.4	0.4	0.4	0.4	0.4	0.4	0.4
ヘ 労務費	0.4	0.4	0.4	0.4	0.4	0.4	0.4	0.4	0.4	0.4
ヘ 労務費	6.0	2.0	6.0	6.0	6.0	6.0	6.0	6.0	6.0	6.0
ヘ 労務費	6.3	6.3	6.3	6.3	6.3	6.3	6.3	6.3	6.3	6.3
保守管理費-1 (千ペソ)	91	91	91	91	91	91	91	91	91	91
合計	91	91	91	91	91	91	91	91	91	91

* 年間保守管理費は当該年度に現存する施設等の取得価額の2%とした。

24-(3) 試験的規模事業 年間減価償却費合計

(単位: 千ペソ)	1	2	3	4	5	6	7	8	9	10
年間減価償却費 - 1			523	523	523	519	519	519	519	519
年間減価償却費 - 2	237	282	282	282	282	282	282	282	282	282
年間減価償却費合計	237	282	805	805	805	801	801	801	801	801
(千円)	1,896	2,256	6,440	6,440	6,440	6,408	6,408	6,408	6,408	6,408

(単位: 千ペソ)	11	12	13	14	15	16	17	18	19	20	合計
年間減価償却費 - 1	510	510	510	510	510	510	510	510	510	510	9,264
年間減価償却費 - 2	282	282	282	282	282	282	282	282	282	282	5,595
年間減価償却費合計	792	792	792	792	792	792	792	792	792	792	14,859
(千円)	6,336	6,336	6,336	6,336	6,336	6,336	6,336	6,336	6,336	6,336	118,872

24-(3)-① 試験的規模事業 年間減価償却費-1

事業 種別	取得価額	耐用年数	(単位: 千円)														
			1	2	3	4	5	6	7	8	9	10					
土地	168.0	20	8.4	8.4	8.4	8.4	8.4	8.4	8.4	8.4	8.4	8.4	8.4	8.4	8.4	8.4	8.4
建物	121.5	20	6.1	6.1	6.1	6.1	6.1	6.1	6.1	6.1	6.1	6.1	6.1	6.1	6.1	6.1	6.1
機械	33.4	10	3.3	3.3	3.3	3.3	3.3	3.3	3.3	3.3	3.3	3.3	3.3	3.3	3.3	3.3	3.3
器具	20.0	10	2.0	2.0	2.0	2.0	2.0	2.0	2.0	2.0	2.0	2.0	2.0	2.0	2.0	2.0	2.0
合計	342.9		20.8	20.8	20.8	20.8	20.8	20.8	20.8	20.8	20.8	20.8	20.8	20.8	20.8	20.8	20.8
森田	608.0	10	60.8	60.8	60.8	60.8	60.8	60.8	60.8	60.8	60.8	60.8	60.8	60.8	60.8	60.8	60.8
水塔	50.0	5	10.0	10.0	10.0	10.0	10.0	10.0	10.0	10.0	10.0	10.0	10.0	10.0	10.0	10.0	10.0
水塔	20.0	5	4.0	4.0	4.0	4.0	4.0	4.0	4.0	4.0	4.0	4.0	4.0	4.0	4.0	4.0	4.0
合計	578.0		74.8	74.8	74.8	74.8	74.8	74.8	74.8	74.8	74.8	74.8	74.8	74.8	74.8	74.8	74.8
森田	300.0	10	30.0	30.0	30.0	30.0	30.0	30.0	30.0	30.0	30.0	30.0	30.0	30.0	30.0	30.0	30.0
水塔	98.0	5	19.6	19.6	19.6	19.6	19.6	19.6	19.6	19.6	19.6	19.6	19.6	19.6	19.6	19.6	19.6
水塔	317.0	5	63.4	63.4	63.4	63.4	63.4	63.4	63.4	63.4	63.4	63.4	63.4	63.4	63.4	63.4	63.4
合計	715.0		113.0	113.0	113.0	113.0	113.0	113.0	113.0	113.0	113.0	113.0	113.0	113.0	113.0	113.0	113.0

事業 種別	取得価額	耐用年数	(単位: 千円)														
			1	2	3	4	5	6	7	8	9	10					
土地	8.0	20	0.4	0.4	0.4	0.4	0.4	0.4	0.4	0.4	0.4	0.4	0.4	0.4	0.4	0.4	0.4
建物	5.8	20	0.3	0.3	0.3	0.3	0.3	0.3	0.3	0.3	0.3	0.3	0.3	0.3	0.3	0.3	0.3
機械	76.8	10	7.7	7.7	7.7	7.7	7.7	7.7	7.7	7.7	7.7	7.7	7.7	7.7	7.7	7.7	7.7
器具	253.0	5	50.6	50.6	50.6	50.6	50.6	50.6	50.6	50.6	50.6	50.6	50.6	50.6	50.6	50.6	50.6
合計	343.6		69.1	69.1	69.1	69.1	69.1	69.1	69.1	69.1	69.1	69.1	69.1	69.1	69.1	69.1	69.1
森田	5.9	5	1.2	1.2	1.2	1.2	1.2	1.2	1.2	1.2	1.2	1.2	1.2	1.2	1.2	1.2	1.2
水塔	53.4	5	10.7	10.7	10.7	10.7	10.7	10.7	10.7	10.7	10.7	10.7	10.7	10.7	10.7	10.7	10.7
水塔	28.5	5	5.7	5.7	5.7	5.7	5.7	5.7	5.7	5.7	5.7	5.7	5.7	5.7	5.7	5.7	5.7
合計	87.8		17.6	17.6	17.6	17.6	17.6	17.6	17.6	17.6	17.6	17.6	17.6	17.6	17.6	17.6	17.6
森田	18.5	10	1.8	1.8	1.8	1.8	1.8	1.8	1.8	1.8	1.8	1.8	1.8	1.8	1.8	1.8	1.8
水塔	18.5	5	3.7	3.7	3.7	3.7	3.7	3.7	3.7	3.7	3.7	3.7	3.7	3.7	3.7	3.7	3.7
水塔	60.2	5	12.0	12.0	12.0	12.0	12.0	12.0	12.0	12.0	12.0	12.0	12.0	12.0	12.0	12.0	12.0
合計	97.2		17.5	17.5	17.5	17.5	17.5	17.5	17.5	17.5	17.5	17.5	17.5	17.5	17.5	17.5	17.5

* 年間減価償却費は定額法による、残存価額は取得価額の5%とした。

24-(3)-② 試験的規模事業 年間減価償却費-2

車種	(単位:千円)	耐用年数	取得価額	年										合計			
				1	2	3	4	5	6	7	8	9	10				
農業機械			450.00	85.57	85.57	85.57	85.57	85.57	85.57	85.57	85.57	85.57	85.57	85.57	85.57	85.57	855.70
トラクタ		5	410.00	81.11	81.11	81.11	81.11	81.11	81.11	81.11	81.11	81.11	81.11	81.11	81.11	81.11	811.10
トラクタ		5	78.00	15.60	15.60	15.60	15.60	15.60	15.60	15.60	15.60	15.60	15.60	15.60	15.60	15.60	156.00
トラクタ		5	20.00	4.00	4.00	4.00	4.00	4.00	4.00	4.00	4.00	4.00	4.00	4.00	4.00	4.00	40.00
トラクタ		5	30.00	6.00	6.00	6.00	6.00	6.00	6.00	6.00	6.00	6.00	6.00	6.00	6.00	6.00	60.00
トラクタ		5	46.00	9.20	9.20	9.20	9.20	9.20	9.20	9.20	9.20	9.20	9.20	9.20	9.20	9.20	92.00
トラクタ		5	100.00	20.00	20.00	20.00	20.00	20.00	20.00	20.00	20.00	20.00	20.00	20.00	20.00	20.00	200.00
農業機械			30.00	6.00	6.00	6.00	6.00	6.00	6.00	6.00	6.00	6.00	6.00	6.00	6.00	6.00	60.00
トラクタ		5	25.00	5.00	5.00	5.00	5.00	5.00	5.00	5.00	5.00	5.00	5.00	5.00	5.00	5.00	50.00
トラクタ		5	10.00	2.00	2.00	2.00	2.00	2.00	2.00	2.00	2.00	2.00	2.00	2.00	2.00	2.00	20.00
トラクタ		5	2.00	0.40	0.40	0.40	0.40	0.40	0.40	0.40	0.40	0.40	0.40	0.40	0.40	0.40	4.00
トラクタ		5	13.00	2.60	2.60	2.60	2.60	2.60	2.60	2.60	2.60	2.60	2.60	2.60	2.60	2.60	26.00
年間減価償却費-2			237	282	282	282	282	282	282	282	282	282	282	282	282	282	2820

車種	(単位:千円)	耐用年数	取得価額	年										合計			
				1	2	3	4	5	6	7	8	9	10				
農業機械			450.00	85.57	85.57	85.57	85.57	85.57	85.57	85.57	85.57	85.57	85.57	85.57	85.57	85.57	855.70
トラクタ		5	410.00	81.11	81.11	81.11	81.11	81.11	81.11	81.11	81.11	81.11	81.11	81.11	81.11	81.11	811.10
トラクタ		5	78.00	15.60	15.60	15.60	15.60	15.60	15.60	15.60	15.60	15.60	15.60	15.60	15.60	15.60	156.00
トラクタ		5	20.00	4.00	4.00	4.00	4.00	4.00	4.00	4.00	4.00	4.00	4.00	4.00	4.00	4.00	40.00
トラクタ		5	30.00	6.00	6.00	6.00	6.00	6.00	6.00	6.00	6.00	6.00	6.00	6.00	6.00	6.00	60.00
トラクタ		5	46.00	9.20	9.20	9.20	9.20	9.20	9.20	9.20	9.20	9.20	9.20	9.20	9.20	9.20	92.00
トラクタ		5	100.00	20.00	20.00	20.00	20.00	20.00	20.00	20.00	20.00	20.00	20.00	20.00	20.00	20.00	200.00
農業機械			30.00	6.00	6.00	6.00	6.00	6.00	6.00	6.00	6.00	6.00	6.00	6.00	6.00	6.00	60.00
トラクタ		5	25.00	5.00	5.00	5.00	5.00	5.00	5.00	5.00	5.00	5.00	5.00	5.00	5.00	5.00	50.00
トラクタ		5	10.00	2.00	2.00	2.00	2.00	2.00	2.00	2.00	2.00	2.00	2.00	2.00	2.00	2.00	20.00
トラクタ		5	2.00	0.40	0.40	0.40	0.40	0.40	0.40	0.40	0.40	0.40	0.40	0.40	0.40	0.40	4.00
トラクタ		5	13.00	2.60	2.60	2.60	2.60	2.60	2.60	2.60	2.60	2.60	2.60	2.60	2.60	2.60	26.00
年間減価償却費-2			282	282	282	282	282	282	282	282	282	282	282	282	282	282	2820

* 年間減価償却費は定額法による、残存価額は取得価額の5%とした。

25-(1)-① 年度別植付スケジュール

単位 ha

年度	86	87	88	89	90	91	92	93	94	95	96	97	98	99	00	01	02	03	04	05	合計	
年次																						
(試験的専業)	6	7	8	9	10	11	12	13	14	15	16	17	18	19	20							
(本格的専業)	6	7	8	9	10	11	12	13	14	15												
第 直	U	0	2	2	2	2	2	2	2	2	2	2	2	2	2	2	2	2	2	2	2	28
一 管	P	0	2	2	2	2	2	2	2	2	2	2	2	2	2	2	2	2	2	2	2	28
	C	0	3	0	0	3	0	0	3	0	0	3	0	0	3	0	0	0	3	0	0	15
果 集	V	0	5	5	10	10	10	10	10	10	10	10	10	10	10	15	15	15	15	15	15	155
場 買	P	0	5	5	5	5	5	10	10	10	10	10	10	10	10	10	10	10	10	10	10	115
	C	0	5	0	0	20	0	0	30	0	0	30	0	0	30	0	0	0	35	0	0	120
第 直	U	0	10	10	10	10	10	10	10	10	10	10	10	10	10	10	10	10	10	10	10	140
二 管	P	0	10	10	10	10	10	10	10	10	10	10	10	10	10	10	10	10	10	10	10	140
	C	0	10	0	0	10	0	0	10	0	0	10	0	0	10	0	0	0	10	0	0	50
果 集	U	0	25	40	40	50	50	50	50	50	50	50	50	50	50	55	55	55	55	55	55	655
場 買	P	0	5	5	5	5	5	5	5	5	5	5	5	5	5	5	5	5	5	5	5	70
	C	0	10	0	0	25	0	0	35	0	0	35	0	0	35	0	0	0	40	0	0	145
方式別																						
第 直	V	0	12	12	12	12	12	12	12	12	12	12	12	12	12	12	12	12	12	12	12	168
管	P	0	12	12	12	12	12	12	12	12	12	12	12	12	12	12	12	12	12	12	12	168
	C	0	13	0	0	13	0	0	13	0	0	13	0	0	13	0	0	0	13	0	0	65
計		0	37	24	24	37	24	24	37	24	24	37	24	24	37	24	24	37	24	24	37	401
第 直	V	0	30	30	50	50	60	60	60	60	60	60	60	60	60	70	70	70	70	70	70	810
管	P	0	10	10	10	10	15	15	15	15	15	15	15	15	15	15	15	15	15	15	15	185
	C	0	15	0	0	45	0	0	65	0	0	65	0	0	65	0	0	0	75	0	0	265
計		0	55	40	60	105	70	75	140	75	75	150	85	85	160	85	85	160	85	160	85	1,260
合計		0	92	64	84	142	94	99	177	99	99	187	109	109	197	109	197	109	197	109	197	1,661

Vはベチパー, Pはベチヨリ一, Cはシトロネラ

25-(1)-② 年度別栽培状況

		86	87	88	89	90	91	92	93	94	95	96	97	98	99	00	01	02	03	04	05	合 計	単位 ha
試験的 1		4	5	6	7	8	9	10	11	12	13	14	15	16	17	18	19	20					のべ 収獲面積
本格的 2		4	5	6	7	8	9	10	11	12	13	14	15										
第 直	U	0	2	4	4	4	4	4	4	4	4	4	4	4	4	4	4	4	4	4	4	54	26
	P	0	2	4	4	4	4	4	4	4	4	4	4	4	4	4	4	4	4	4	4	54	135
一 管	C	0	2	2	2	2	2	2	2	2	2	2	2	2	2	2	2	2	2	2	2	28	65
農 業	V	0	5	10	15	20	20	20	20	20	20	20	20	20	25	30	30	30	30	30	30	295	140
	P	0	5	10	10	10	10	15	20	20	20	20	20	20	20	20	20	20	20	20	20	220	550
場 買	C	0	5	5	5	20	20	20	30	30	30	30	30	30	30	30	30	30	35	35	35	325	758
第 直	U	0	10	20	20	20	20	20	20	20	20	20	20	20	20	20	20	20	20	20	20	270	130
	P	0	10	20	20	20	20	20	20	20	20	20	20	20	20	20	20	20	20	20	20	270	675
二 管	C	0	10	10	10	10	10	10	10	10	10	10	10	10	10	10	10	10	10	10	10	140	327
農 業	V	0	25	50	65	80	90	100	100	100	100	100	100	100	105	110	110	110	110	110	110	1,255	600
	P	0	5	10	10	10	10	10	10	10	10	10	10	10	10	10	10	10	10	10	10	135	338
場 買	C	0	10	10	10	25	25	25	35	35	35	35	35	35	35	35	35	35	35	40	40	395	922
方式別																							
直	U	0	12	24	24	24	24	24	24	24	24	24	24	24	24	24	24	24	24	24	24	324	156
	P	0	12	24	24	24	24	24	24	24	24	24	24	24	24	24	24	24	24	24	24	324	810
管	C	0	12	12	12	12	12	12	12	12	12	12	12	12	12	12	12	12	12	12	12	168	392
	計	0	36	60	60	60	60	60	60	60	60	60	60	60	60	60	60	60	60	60	60	816	1,358
業	V	0	30	60	80	100	110	120	120	120	120	120	120	130	140	140	140	140	140	140	140	1,550	740
	P	0	10	20	20	20	20	25	30	30	30	30	30	30	30	30	30	30	30	30	30	355	888
買	C	0	15	15	15	45	45	45	65	65	65	65	65	65	65	65	65	65	65	65	65	720	1,680
	計	0	55	95	115	165	175	190	215	215	215	225	235	235	245	245	245	245	245	245	245	2,625	3,308
合 計	0	91	155	175	225	235	250	275	275	275	285	295	295	305	305	305	305	305	305	305	305	3,441	4,666

※ 栽培状況とは在圃状況にある作物の栽培面積。植付とは異なる。
Vはベチパー, Pはパチヨリー, Cはシトロネラ

25-(2)-① 設備投資 總括表

(單位: 千円)	1	2	3	4	5	6	7	8	9	10
市場整備						7,600				
農園建設									31,752	
かん水施設						8,080	6,640			
農具購入						12,480				
農具購入						7,592			592	
農具購入						728	400	208	544	808
設備投資費	0	0	0	0	0	36,480	7,040	208	32,888	808

(單位: 千円)	11	12	13	14	15	16	17	18	19	20	合計
市場整備											7,600
農園建設									4,312		63,504
かん水施設		6,640					27,440				36,080
農具購入							14,720				24,480
農具購入	3,136	592		12,000							20,096
農具購入		752	800	3,864	592	3,136		592			
農具購入				208	544	1,008		752	800	208	
設備投資費	3,136	7,984	800	16,072	1,136	4,144	42,160	1,344	5,112	208	159,520

25 - (2) - ②

(1) 圃場整備

55 ha の第 2 農場のうち 50 ha につき整地、および農道 (4 m 巾)、排水溝 (1 m 巾 × 1 m 深) の建設を業者に発注する (91 年度)。

ha 当り 0.05 km の主農道建設費は 100 ペソ / m, ha 当り 0.2 km の副農道建設費は 50 ペソ / m, ha 当り 0.1 km の排水溝建設費は 40 ペソ / m。

主 農 道	250,000 ペソ (50 ha × 0.05 km / ha × 100 ペソ / m)
副 農 道	500,000 ペソ (50 ha × 0.2 km / ha × 50 ペソ / m)
排 水 溝	200,000 ペソ (50 ha × 0.1 km / ha × 40 ペソ / m)

合 計 950,000 ペソ (7,600 千円)

25-(2)-③ 蒸留施設費

(単位: 千ペソ)	耐用年数	1	2	3	4	5	6	7	8	9	10
蒸留建屋 (2基)	10									539.0	
コンデンサー (1基)	8									520.0	
オイルシリンダー (1基)	8									80.0	
オイルポンプ (1基)	8									30.0	
パイプ配管	8										
配管	8										
計器	8									300.0	
関連設備及び備品	8										
ボイラー	8									2,500	
蒸留施設費										3,969	
(千円)										31,752	

(単位: 千ペソ)	耐用年数	11	12	13	14	15	16	17	18	19	20	合計
蒸留建屋	10									539.0		1,078
蒸留釜 (2基)	8							520.0				1,040
コンデンサー (1基)	8							60.0				160
オイルシリンダー (1基)	8							30.0				60
オイルポンプ (1基)	8											
パイプ配管	8											
配管	8							300.0				600
計器	8							2,500				5,000
× 関連設備及び備品	8											
ボイラー	8							3,430				7,938
蒸留施設費								27,440		539		63,504
(千円)										4,312		

25-(2)-(4) 関連施設費

	1	2	3	4	5	6	7	8	9	10
第2農場										
事務所						30.0				
宿舎						50.0				
倉庫						30.0				
資材格納庫						900.0				
貯蔵舎							196.0			
雨上り施設							634.0			
育苗施設(骨組、基礎)										
関連施設費						1,010	830			
(千円)						8,080	6,640			

	11	12	13	14	15	16	17	18	19	20	合計
第2農場											
事務所							30.0				60
宿舎							50.0				100
倉庫							30.0				60
資材格納庫							900.0				1,800
貯蔵舎							196.0				588
雨上り施設							634.0				1,902
育苗施設(骨組、基礎)											
関連施設費							1,840				4,510
(千円)							14,720				36,080

25-(2)-⑤ かん水施設費

	1	2	3	4	5	6	7	8	9	10
(単位: 千円) 耐用年数										
第2農場										
移動式ポンプ	8				150.0					
配水管	8			1,350.0						
灌井、取水口	5			60.0						
かん水施設費 (千円)					1,560					12,480
(単位: 千円) 耐用年数										
第2農場										
移動式ポンプ	8			150.0						300
配水管	8			1,350						2,700
灌井、取水口	5									60
かん水施設費 (千円)				1,500						3,060
				12,000						24,480
										合計

25-(2)-⑥ 車両・機械購入費

(単位: 千円)		耐用年数											
		1	2	3	4	5	6	7	8	9	10		
第2農場													
オートバイ	(2)						74.0						74.0
トラクター	(1)						410.0						
プロロー	(1)						78.0						
ハロー	(1)						77.0						
立機	(1)						27.0						
ベーター	(1)						80.0						
レー	(1)						30.0						
トラクター	(1)						73.0						
スレー	(1)						100.0						
雑草刈取機	(1)												
車両機械購入費							949						74
(千円)							7,592						592

(単位: 千円)		耐用年数										合計	
		11	12	13	14	15	16	17	18	19	20		
第2農場													
オートバイ	(2)												370
トラクター	(1)												820
プロロー	(1)												234
ハロー	(1)												231
立機	(1)												81
ベーター	(1)												240
レー	(1)												90
トラクター	(1)												146
スレー	(1)												300
雑草刈取機	(1)												
車両機械購入費													2,512
(千円)													20,096

25-(2)-① 農場備品費

	(単位: 千ベツ) 耐用年数									
	1	2	3	4	5	6	7	8	9	10
第2農場										
刈払機						18.0	50.0	18.0		18.0
収獲物搬出用台車	2									18.0
一編車	3					14.0			14.0	75.0
スプレーター(背負式)	3					30.0			30.0	
ヒートポンプ(散水用)	3					24.0			24.0	
スコア、フェーク、鏝	2					5.0		8.0		8.0
農場備品費						91	50	26	68	101
(千円)						728	400	208	544	808

	(単位: 千ベツ) 耐用年数										合計
	1	2	3	4	5	6	7	8	9	10	
第2農場											
刈払機						18.0					18.0
収獲物搬出用台車	2	18.0	100.0								144
一編車	3	14.0			14.0				100.0		425
スプレーター(背負式)	3	30.0			30.0						70
ヒートポンプ(散水用)	3	24.0			24.0						150
スコア、フェーク、鏝	2	8.0			6.0			8.0			120
農場備品費		94	100	26	68	126		94	100	26	970
(千円)		752	800	208	544	1,008		752	800	208	7,760

25-(3)-① 運営費 総括表

(単位: 千円)	1	2	3	4	5	6	7	8	9	10	合計	
土地賃借料	0	0	0	0	0	440	440	440	440	440	440	6,600
栽培費	0	0	0	0	0	0	3,200	5,600	5,600	5,600	5,600	76,000
水蒸気費	0	0	0	0	0	0	4,840	9,040	9,040	7,088	7,088	120,056
農園資材費	0	0	0	0	0	0	3,736	2,968	3,256	2,968	2,968	50,840
燃料・オイル代	0	0	0	0	0	1,000	1,688	1,712	1,712	1,712	1,712	24,944
人件費	0	0	0	0	0	0	4,608	4,608	4,608	4,608	4,608	66,368
福利厚生費	0	0	0	0	0	0	232	232	232	232	232	3,312
光熱費	0	0	0	0	0	32	32	32	32	32	32	480
保守管理費	0	0	0	0	0	848	856	856	1,496	1,496	1,496	20,504
運営費	0	0	0	0	0	2,320	19,632	25,488	26,408	24,176	24,176	369,104

(単位: 千円)	11	12	13	14	15	16	17	18	19	20	合計	
土地賃借料	440	440	440	440	440	440	440	440	440	440	440	6,600
栽培費	5,600	5,600	5,600	5,600	5,600	5,600	5,600	5,600	5,600	5,600	5,600	76,000
水蒸気費	7,088	7,648	9,144	9,144	9,144	9,144	9,392	9,392	9,976	9,976	9,976	120,056
農園資材費	3,256	4,096	3,904	3,616	3,904	3,616	4,384	3,616	3,904	3,616	3,616	50,840
燃料・オイル代	1,712	1,712	1,712	1,712	1,712	1,712	1,712	1,712	1,712	1,712	1,712	24,944
人件費	4,608	4,608	4,840	4,840	4,840	4,840	4,840	4,840	4,840	4,840	4,840	66,368
福利厚生費	232	232	240	240	240	240	240	240	240	240	240	3,312
光熱費	32	32	32	32	32	32	32	32	32	32	32	480
保守管理費	1,496	1,496	1,496	1,496	1,496	1,496	1,496	1,496	1,496	1,496	1,496	20,504
運営費	24,464	25,864	27,408	27,120	27,408	27,120	28,136	27,368	28,240	27,952	27,952	369,104

25-(3)-② 土地賃借料

土地賃借料

第2農場の調達予定規模は55 ha、ha当り賃借料を1,000ペソ/年とすると、55,000ペソが年間費用(440千円)

15年間(第6～20年度)の総費用は825,000ペソ(6,600千円)となる。

25-(3)-③ 栽培費

		(単位:千ベツ)										合計		
		1	2	3	4	5	6	7	8	9	10	1	2	
第2農場														
ベネ	面積 (ha,年)	0	0	0	0	0	0	10	20	20	20	700	700	
ベネ	栽培費単価 (/ha,年)	9	9	9	9	9	9	9	9	9	9	5,600	5,600	
ベネ	栽培費	0	0	0	0	0	0	90	180	180	180	5,600	5,600	
パネ	面積 (ha,年)	0	0	0	0	0	0	10	20	20	20	700	700	
パネ	栽培費単価 (/ha,年)	21	21	21	21	21	21	21	21	21	21	5,600	5,600	
パネ	栽培費	0	0	0	0	0	0	210	420	420	420	5,600	5,600	
シト	面積 (ha,年)	0	0	0	0	0	0	10	10	10	10	700	700	
シト	栽培費単価 (/ha,年)	10	10	10	10	10	10	10	10	10	10	5,600	5,600	
シト	栽培費	0	0	0	0	0	0	100	100	100	100	5,600	5,600	
栽培費合計 (千円)		0	0	0	0	0	0	400	700	700	700	3,200	5,600	
		(単位:千ベツ)										合計		
		1	1	1	2	3	4	14	15	16	17	18	19	20
第2農場														
ベネ	面積 (ha,年)	20	20	20	20	20	20	20	20	20	20	20	20	20
ベネ	栽培費単価 (/ha,年)	9	9	9	9	9	9	9	9	9	9	9	9	9
ベネ	栽培費	180	180	180	180	180	180	180	180	180	180	180	180	180
パネ	面積 (ha,年)	20	20	20	20	20	20	20	20	20	20	20	20	20
パネ	栽培費単価 (/ha,年)	21	21	21	21	21	21	21	21	21	21	21	21	21
パネ	栽培費	420	420	420	420	420	420	420	420	420	420	420	420	420
シト	面積 (ha,年)	10	10	10	10	10	10	10	10	10	10	10	10	10
シト	栽培費単価 (/ha,年)	10	10	10	10	10	10	10	10	10	10	10	10	10
シト	栽培費	100	100	100	100	100	100	100	100	100	100	100	100	100
栽培費合計 (千円)		700	700	700	700	700	700	700	700	700	700	700	700	700
		5,600	5,600	5,600	5,600	5,600	5,600	5,600	5,600	5,600	5,600	5,600	5,600	5,600

※ 栽培費単価は、試験的事業期間と同額としてゐる。

25-(3)-④ 水蒸気費合計

(単位: 千ベツ)	1	2	3	4	5	6	7	8	9	10
水蒸気費 - 1 小計	0	0	0	0	0	0	79	151	151	266
水蒸気費 - 2 小計	0	0	0	0	0	0	302	521	521	250
水蒸気費 - 3 小計	0	0	0	0	0	0	224	458	458	370

水蒸気費合計
(千円)

(単位: 千ベツ)	11	12	13	14	15	16	17	18	19	20	合計
水蒸気費 - 1 小計	266	306	423	423	423	423	439	439	477	477	4,743
水蒸気費 - 2 小計	250	250	250	250	250	250	250	250	250	250	4,094
水蒸気費 - 3 小計	370	400	470	470	470	470	485	485	520	520	6,170
水蒸気費合計	886	956	1,143	1,143	1,143	1,143	1,174	1,174	1,247	1,247	15,007
(千円)	7,088	7,648	9,144	9,144	9,144	9,144	9,392	9,392	9,976	9,976	120,056

25-(3)-④-C 水蒸気費-3

場 番	種 類	(単位: 千ペツ)										合計	
		1	2	3	4	5	6	7	8	9	10		
第 一 場	二 面 積 基 準 蒸 気	20.0	20.0	20.0	20.0	20.0	0.0	25.0	25.0	25.0	40.0	水 蒸 気 費 - 3 小 計	370
	六 位 置 蒸 気	0.0	0.0	0.0	0.0	0.0	0.0	0.0	0.0	0.0	0.0		
	積 量 蒸 気	0.0	0.0	0.0	0.0	0.0	0.0	0.0	0.0	0.0	0.0		
	水	0.0	0.0	0.0	0.0	0.0	0.0	0.0	0.0	0.0	0.0		
第 二 場	二 面 積 基 準 蒸 気	0.0	0.0	0.0	0.0	0.0	0.0	0.0	0.0	0.0	0.0	水 蒸 気 費 - 3 小 計	458
	六 位 置 蒸 気	0.0	0.0	0.0	0.0	0.0	0.0	0.0	0.0	0.0	0.0		
	積 量 蒸 気	0.0	0.0	0.0	0.0	0.0	0.0	0.0	0.0	0.0	0.0		
	水	0.0	0.0	0.0	0.0	0.0	0.0	0.0	0.0	0.0	0.0		
第 三 場	二 面 積 基 準 蒸 気	0.0	0.0	0.0	0.0	0.0	0.0	0.0	0.0	0.0	0.0	水 蒸 気 費 - 3 小 計	458
	六 位 置 蒸 気	0.0	0.0	0.0	0.0	0.0	0.0	0.0	0.0	0.0	0.0		
	積 量 蒸 気	0.0	0.0	0.0	0.0	0.0	0.0	0.0	0.0	0.0	0.0		
	水	0.0	0.0	0.0	0.0	0.0	0.0	0.0	0.0	0.0	0.0		

場 番	種 類	(単位: 千ペツ)										合計	
		11	12	13	14	15	16	17	18	19	20		
第 一 場	二 面 積 基 準 蒸 気	40.0	50.0	50.0	50.0	50.0	50.0	55.0	55.0	55.0	55.0	水 蒸 気 費 - 3 小 計	600
	六 位 置 蒸 気	2.5	2.5	2.5	2.5	2.5	2.5	2.5	2.5	2.5	2.5		
	積 量 蒸 気	100.0	125.0	125.0	125.0	125.0	125.0	137.5	137.5	137.5	137.5		
	水	120.0	150.0	150.0	150.0	150.0	150.0	165.0	165.0	165.0	165.0		
第 二 場	二 面 積 基 準 蒸 気	10.0	10.0	10.0	10.0	10.0	10.0	10.0	10.0	10.0	10.0	水 蒸 気 費 - 3 小 計	135
	六 位 置 蒸 気	25.0	25.0	25.0	25.0	25.0	25.0	25.0	25.0	25.0	25.0		
	積 量 蒸 気	62.24	62.24	62.24	62.24	62.24	62.24	62.24	62.24	62.24	62.24		
	水	75.0	75.0	75.0	75.0	75.0	75.0	75.0	75.0	75.0	75.0		
第 三 場	二 面 積 基 準 蒸 気	25.0	35.0	35.0	35.0	35.0	35.0	35.0	35.0	35.0	35.0	水 蒸 気 費 - 3 小 計	395
	六 位 置 蒸 気	58.3	58.3	58.3	58.3	58.3	58.3	58.3	58.3	58.3	58.3		
	積 量 蒸 気	12.5	12.5	12.5	12.5	12.5	12.5	12.5	12.5	12.5	12.5		
	水	728.8	728.8	728.8	728.8	728.8	728.8	728.8	728.8	728.8	728.8		

* ベチパー, パチヨリーの必要水蒸気量は蒸気量の5倍, シトロネラは1倍。

25-(3)-⑤-③ パチヨリー苗生産用施設・資材

第2農場	第1農場分									
	1	2	3	4	5	6	7	8	9	10
延付面積	0	0	0	0	0	0	10	10	10	10
育苗施設必要数(千個)	0	0	0	0	0	0	20	20	20	20
育苗施設必要数(千個)	0	0	0	0	0	0	2	2	2	2
育苗施設必要数(千個)	0	0	0	0	0	0	2	2	2	2
育苗施設必要数(千個)	0	0	0	0	0	0	32	32	32	32
育苗施設必要数(千個)	0	0	0	0	0	0	458	458	458	458
施設建設計画	0	0	0	0	0	0	12	12	12	12
育苗施設(棟)	-	-	-	-	-	-	2	-	-	-
雨よけ施設(棟)	-	-	-	-	-	-	2	-	-	-
資材購入計画										
ビニール(本)	0	0	0	0	0	0	32	20	32	20
ペーパーポット(千個)	0	0	0	0	0	0	658	658	658	658
寒冷シャ(本)	0	0	0	0	0	0	12	0	0	0
カーネーション(本)	0	0	0	0	0	0	200	200	200	200

第2農場	第1農場分									
	11	12	13	14	15	16	17	18	19	20
延付面積	10	10	10	10	10	10	10	10	10	10
育苗施設必要数(千個)	20	20	20	20	20	20	20	20	20	20
育苗施設必要数(千個)	2	2	2	2	2	2	2	2	2	2
育苗施設必要数(千個)	2	2	2	2	2	2	2	2	2	2
育苗施設必要数(千個)	32	37	37	37	37	37	37	37	37	37
育苗施設必要数(千個)	658	622	622	622	622	622	622	622	622	622
施設建設計画	12	12	12	12	12	12	12	12	12	12
育苗施設(棟)	-	2	-	-	-	-	2	-	-	-
雨よけ施設(棟)	-	2	-	-	-	-	2	-	-	-
資材購入計画										
ビニール(本)	32	25	37	25	37	25	37	25	37	25
ペーパーポット(千個)	658	622	622	622	622	622	622	622	622	622
寒冷シャ(本)	0	12	0	0	0	0	12	0	0	0
カーネーション(本)	200	200	200	200	200	200	200	200	200	200

* 第1農場の購買用パチヨリの苗の生産は同農場内の育苗施設を利用するが、これにかかる資材費は本格的事業でみた。

25-(3)-⑥ 燃料・オイル代

(単位:千ベツ)	1	2	3	4	5	6	7	8	9	10
燃料・オイル代-1	0	0	0	0	0	27	27	30	30	30
燃料・オイル代-2	0	0	0	0	0	98	184	184	184	184
燃料・オイル代-1	0	0	0	0	0	125	211	214	214	214
(千円)	0	0	0	0	0	1,000	1,688	1,712	1,712	1,712

(単位:千ベツ)	11	12	13	14	15	16	17	18	19	20	合計
燃料・オイル代-1	30	30	30	30	30	30	30	30	30	30	444
燃料・オイル代-2	184	184	184	184	184	184	184	184	184	184	2,674
燃料・オイル代-1	214	214	214	214	214	214	214	214	214	214	3,118
(千円)	1,712	1,712	1,712	1,712	1,712	1,712	1,712	1,712	1,712	1,712	24,944

25-(3)-③-② 燃料, オイル代-1

(単位: 千バツ)	1	2	3	4	5	6	7	8	9	10	合計	
オートバイ (125cc)						0.2833	0.2833	0.2833	0.2833	0.2833	0.2833	
燃料消費量 (km/年)						6,000	10,000	10,000	10,000	10,000	10,000	4
燃料費 (千バツ/年)						1,700	2,833	2,833	2,833	2,833	2,833	142,000
燃料費小計 (千バツ/年)						3.6	3.6	6.0	6.0	6.0	6.0	2,016
トラクタ (3.5t)						1.0833	1.0833	1.0833	1.0833	1.0833	1.0833	
燃料消費量 (km/年)						5,000	5,417	5,000	5,417	5,000	5,417	16
燃料費 (千バツ/年)						5,417	5,417	5,417	5,417	5,417	5,417	81,255
燃料費小計 (千バツ/年)						5.7	5.7	5.7	5.7	5.7	5.7	18
トラクタ (69hp)						1.625	1.625	1.625	1.625	1.625	1.625	
燃料消費量 (km/年)						16,250	16,250	16,250	16,250	16,250	16,250	48
燃料費 (千バツ/年)						1,625	1,625	1,625	1,625	1,625	1,625	78,000
燃料費小計 (千バツ/年)						17.9	17.9	17.9	17.9	17.9	17.9	243,750
燃料・オイル代-1	0	0	0	0	0	27	27	30	30	30	30	289
(単位: 千バツ)	1	1	1	1	1	1	1	1	1	1	1	444
オートバイ (125cc)						0.2833	0.2833	0.2833	0.2833	0.2833	0.2833	
燃料消費量 (km/年)						6,000	10,000	10,000	10,000	10,000	10,000	4
燃料費 (千バツ/年)						1,700	2,833	2,833	2,833	2,833	2,833	142,000
燃料費小計 (千バツ/年)						6.0	6.0	6.0	6.0	6.0	6.0	2,016
トラクタ (3.5t)						1.0833	1.0833	1.0833	1.0833	1.0833	1.0833	
燃料消費量 (km/年)						5,000	5,417	5,000	5,417	5,000	5,417	16
燃料費 (千バツ/年)						5,417	5,417	5,417	5,417	5,417	5,417	81,255
燃料費小計 (千バツ/年)						5.7	5.7	5.7	5.7	5.7	5.7	18
トラクタ (69hp)						1.625	1.625	1.625	1.625	1.625	1.625	
燃料消費量 (km/年)						16,250	16,250	16,250	16,250	16,250	16,250	48
燃料費 (千バツ/年)						1,625	1,625	1,625	1,625	1,625	1,625	78,000
燃料費小計 (千バツ/年)						17.9	17.9	17.9	17.9	17.9	17.9	243,750
燃料・オイル代-1	30	30	30	30	30	30	30	30	30	30	30	289

* オイル代はオートバイ、トラクタの場合、燃料費の0.05倍、トラクタの場合、1倍とした。

25-(3)-⑥-① 燃料, オイル代-2

(単位: 千ベツ)	1	2	3	4	5	6	7	8	9	10
刈払機 (ベツ/ha)						6.8	6.8	6.8	6.8	6.8
燃料費 (ha/年)						600	600	600	600	600
燃料費 (ベツ/年)						4,080	4,080	4,080	4,080	4,080
燃料費 (千ベツ/年)						204	204	204	204	204
小計						12.9	12.9	12.9	12.9	12.9
か 本 水 田 田 柴 池 池 池 小 小 小 小 計 計 計 計 (千ベツ/年)						7,888	7,888	7,888	7,888	7,888
燃料費 (ha/年)						10	20	20	20	20
燃料費 (ベツ/年)						78,880	157,760	157,760	157,760	157,760
燃料費 (千ベツ/年)						3,944	7,888	7,888	7,888	7,888
小計						82.8	165.6	165.6	165.6	165.6
ス 二 養 養 養 養 養 小 小 小 計 計 計 (千ベツ/年)						85	85	85	85	85
燃料費 (ha/年)						30	60	60	60	60
燃料費 (ベツ/年)						2,550	5,100	5,100	5,100	5,100
燃料費 (千ベツ/年)						12.9	25.8	25.8	25.8	25.8
小計						2.7	5.4	5.4	5.4	5.4
燃料・オイル代-2	0	0	0	0	0	98	184	184	184	184

(単位: 千ベツ)	11	12	13	14	15	16	17	18	19	20	合計
刈払機 (ベツ/ha)						6.8	6.8	6.8	6.8	6.8	102
燃料費 (ha/年)						600	600	600	600	600	7,000
燃料費 (ベツ/年)						4,080	4,080	4,080	4,080	4,080	41,200
燃料費 (千ベツ/年)						204	204	204	204	204	2,100
小計						12.9	12.9	12.9	12.9	12.9	194
か 本 水 田 田 柴 池 池 池 小 小 小 小 計 計 計 計 (千ベツ/年)						7,888	7,888	7,888	7,888	7,888	118,320
燃料費 (ha/年)						20	20	20	20	20	290
燃料費 (ベツ/年)						157,760	157,760	157,760	157,760	157,760	2,287,520
燃料費 (千ベツ/年)						7,888	7,888	7,888	7,888	7,888	114,376
小計						165.6	165.6	165.6	165.6	165.6	2,401
ス 二 養 養 養 養 養 小 小 小 計 計 計 (千ベツ/年)						85	85	85	85	85	1,275
燃料費 (ha/年)						60	60	60	60	60	870
燃料費 (ベツ/年)						5,100	5,100	5,100	5,100	5,100	73,250
燃料費 (千ベツ/年)						2.55	5.1	5.1	5.1	5.1	73.478
小計						5.4	5.4	5.4	5.4	5.4	78
燃料・オイル代-2	184	184	184	184	184	184	184	184	184	184	2,674

* おおん水田は雑穀田に転換。概算面積は栽培面積の3倍。(かん水はパチャリのみ)

25-(3)-⑦ 人件費, 福利厚生費

単位: 千ペソ	1	2	3	4	5	6	7	8	9	10
第2農場										
シニアワーカー(7年度以降)	4.5						58.5	58.5	58.5	58.5
ワーカー(7年度以降)	3.0						78.0	78.0	78.0	78.0
事務員(7年度以降)	2.2						28.6	28.6	28.6	28.6
運転手(7年度以降)	1.8						46.8	46.8	46.8	46.8
栽培班長(7年度以降)	2.0						78.0	78.0	78.0	78.0
労働班長(7年度以降)	1.8						234.0	234.0	234.0	234.0
兼留運転(7-12年度)	2.2						28.6	28.6	28.6	28.6
(13年度以降)	2.2									
助手(7年度以降)	1.8						23.4	23.4	23.4	23.4
人件費合計		0	0	0	0	0	576	576	576	576
(千円)		0	0	0	0	0	4,608	4,608	4,608	4,608
福利厚生費		0	0	0	0	0	29	29	29	29
(千円)		0	0	0	0	0	232	232	232	232

単位: 千ペソ	11	12	13	14	15	16	17	18	19	20	合計
第2農場											
シニアワーカー(7年度以降)	4.5	58.5	58.5	58.5	58.5	58.5	58.5	58.5	58.5	58.5	819
ワーカー(7年度以降)	3.0	78.0	78.0	78.0	78.0	78.0	78.0	78.0	78.0	78.0	1,092
事務員(7年度以降)	2.2	28.6	28.6	28.6	28.6	28.6	28.6	28.6	28.6	28.6	400
運転手(7年度以降)	1.8	46.8	46.8	46.8	46.8	46.8	46.8	46.8	46.8	46.8	655
栽培班長(7年度以降)	2.0	78.0	78.0	78.0	78.0	78.0	78.0	78.0	78.0	78.0	1,092
労働班長(7年度以降)	1.8	234.0	234.0	234.0	234.0	234.0	234.0	234.0	234.0	234.0	3,276
兼留運転(7-12年度)	2.2	28.6	28.6								172
(13年度以降)	2.2										458
助手(7年度以降)	1.8	23.4	23.4	23.4	23.4	23.4	23.4	23.4	23.4	23.4	328
人件費合計		576	605	605	605	605	605	605	605	605	8,296
(千円)		4,608	4,840	4,840	4,840	4,840	4,840	4,840	4,840	4,840	66,368
福利厚生費		29	29	30	30	30	30	30	30	30	414
(千円)		232	232	240	240	240	240	240	240	240	3,312

* 福利厚生費は常備人件費の5%として計上した。

25-(3)-③ 保守管理費

(単位: 千ペソ)	1	2	3	4	5	6	7	8	9	10	
保守管理費-1	0	0	0	0	0	87	87	87	87	87	
保守管理費-2	0	0	0	0	0	19	20	20	20	21	
保守管理費-3									79	79	
保守管理費合計	0	0	0	0	0	106	107	107	186	187	
(千円)	0	0	0	0	0	848	856	856	1,488	1,496	
(単位: 千ペソ)	11	12	13	14	15	16	17	18	19	20	合計
保守管理費-1	87	87	87	87	87	87	87	87	87	87	1,305
保守管理費-2	21	21	21	21	21	21	21	21	21	21	310
保守管理費-3	79	79	79	79	79	79	79	79	79	79	948
保守管理費合計	187	187	187	187	187	187	187	187	187	187	2,563
(千円)	1,496	1,496	1,496	1,496	1,496	1,496	1,496	1,496	1,496	1,496	20,504

25-(3)-③-④ 保守管理費-2

車種	(単位：千円)									
	1	2	3	4	5	6	7	8	9	10
西側	74.0	74.0	74.0	74.0	74.0	74.0	74.0	74.0	74.0	74.0
トク	410.0	410.0	410.0	410.0	410.0	410.0	410.0	410.0	410.0	410.0
ク	77.0	77.0	77.0	77.0	77.0	77.0	77.0	77.0	77.0	77.0
ク	27.0	27.0	27.0	27.0	27.0	27.0	27.0	27.0	27.0	27.0
ク	20.0	20.0	20.0	20.0	20.0	20.0	20.0	20.0	20.0	20.0
ク	73.0	73.0	73.0	73.0	73.0	73.0	73.0	73.0	73.0	73.0
車種	18.0	18.0	18.0	18.0	18.0	18.0	18.0	18.0	18.0	18.0
トク	50.0	50.0	50.0	50.0	50.0	50.0	50.0	50.0	50.0	50.0
ク	75.0	75.0	75.0	75.0	75.0	75.0	75.0	75.0	75.0	75.0
ク	100.0	100.0	100.0	100.0	100.0	100.0	100.0	100.0	100.0	100.0
ク	14.0	14.0	14.0	14.0	14.0	14.0	14.0	14.0	14.0	14.0
ク	24.0	24.0	24.0	24.0	24.0	24.0	24.0	24.0	24.0	24.0
ク	8.0	8.0	8.0	8.0	8.0	8.0	8.0	8.0	8.0	8.0
保守管理費-2	1,173	1,173	1,173	1,173	1,173	1,173	1,173	1,173	1,173	1,173

車種	(単位：千円)									
	11	12	13	14	15	16	17	18	19	20
西側	74.0	74.0	74.0	74.0	74.0	74.0	74.0	74.0	74.0	74.0
トク	410.0	410.0	410.0	410.0	410.0	410.0	410.0	410.0	410.0	410.0
ク	77.0	77.0	77.0	77.0	77.0	77.0	77.0	77.0	77.0	77.0
ク	27.0	27.0	27.0	27.0	27.0	27.0	27.0	27.0	27.0	27.0
ク	20.0	20.0	20.0	20.0	20.0	20.0	20.0	20.0	20.0	20.0
ク	73.0	73.0	73.0	73.0	73.0	73.0	73.0	73.0	73.0	73.0
車種	18.0	18.0	18.0	18.0	18.0	18.0	18.0	18.0	18.0	18.0
トク	50.0	50.0	50.0	50.0	50.0	50.0	50.0	50.0	50.0	50.0
ク	75.0	75.0	75.0	75.0	75.0	75.0	75.0	75.0	75.0	75.0
ク	100.0	100.0	100.0	100.0	100.0	100.0	100.0	100.0	100.0	100.0
ク	14.0	14.0	14.0	14.0	14.0	14.0	14.0	14.0	14.0	14.0
ク	24.0	24.0	24.0	24.0	24.0	24.0	24.0	24.0	24.0	24.0
ク	8.0	8.0	8.0	8.0	8.0	8.0	8.0	8.0	8.0	8.0
保守管理費-2	1,173	1,173	1,173	1,173	1,173	1,173	1,173	1,173	1,173	1,173

* 年間保守管理費は当該年度の車両備品等の取得価額の2%とした。

25-(3)-③-㊦ 保守管理費-3

	1	2	3	4	5	6	7	8	9	10
(単位: 千ペソ) 取得価額										
蒸留建屋	539.0								10.8	10.8
蒸留釜 (2基)	520.0								10.4	10.4
コンデンサー (1基)	80.0								1.6	1.6
イリビレーター (1基)	30.0								0.6	0.6
ホスト・ポンプ (1基)										
パイプ配管										
配電	300.0								6.0	6.0
計器										
関連設備及び備品	2,500								50.0	50.0
ボイラー										
保守管理費-3	3,969								79	79

	11	12	13	14	15	16	17	18	19	20	合計
(単位: 千ペソ) 取得価額											
蒸留建屋	539.0	10.8	10.8	10.8	10.8	10.8	10.8	10.8	10.8	10.8	130
蒸留釜 (2基)	520.0	10.4	10.4	10.4	10.4	10.4	10.4	10.4	10.4	10.4	125
コンデンサー (1基)	80.0	1.6	1.6	1.6	1.6	1.6	1.6	1.6	1.6	1.6	19
イリビレーター (1基)	30.0	0.6	0.6	0.6	0.6	0.6	0.6	0.6	0.6	0.6	7
ホスト・ポンプ (1基)											
パイプ配管											
配電	300.0	6.0	6.0	6.0	6.0	6.0	6.0	6.0	6.0	6.0	72
計器											
関連設備及び備品	2,500	50.0	50.0	50.0	50.0	50.0	50.0	50.0	50.0	50.0	600
ボイラー											
保守管理費-3	3,969	79	79	79	79	79	79	79	79	79	948

* 年間保守管理費は当該年度に現存する踏施設の取得価額の2%とした。

25-(4) 年間減価償却費合計

(単位: 千ペソ)	1	2	3	4	5	6	7	8	9	10	
年間減価償却費-1						376	533	533	533	533	
年間減価償却費-2						169	185	186	186	194	
年間減価償却費-3									459	459	
年間減価償却費合計	0	0	0	0	0	545	718	719	1,178	1,186	
(千円)	0	0	0	0	0	4,360	5,744	5,752	9,424	9,488	
(単位: 千ペソ)	11	12	13	14	15	16	17	18	19	20	合計
年間減価償却費-1	522	522	522	522	522	432	432	432	432	432	7,278
年間減価償却費-2	194	194	202	202	202	202	202	202	202	202	2,924
年間減価償却費-3	459	459	459	459	459	459	459	459	459	459	5,508
年間減価償却費合計	1,175	1,175	1,183	1,183	1,183	1,093	1,093	1,093	1,093	1,093	15,710
(千円)	9,400	9,400	9,464	9,464	9,464	8,744	8,744	8,744	8,744	8,744	125,680

25-(4)-① 年間減価償却費 第2農場-1

手場整備 排水溝 農道	(単位: 千円)									
	1	2	3	4	5	6	7	8	9	10
取得価額	200.0	19.0	19.0	19.0	19.0	19.0	19.0	19.0	19.0	19.0
	750.0	71.3	71.3	71.3	71.3	71.3	71.3	71.3	71.3	71.3
かん水施設	150.0	17.8	17.8	17.8	17.8	17.8	17.8	17.8	17.8	17.8
移動式ポンプ (3)	1,350.0	160.3	160.3	160.3	160.3	160.3	160.3	160.3	160.3	160.3
配水管戸 (3)	60.0	11.4	11.4	11.4	11.4	11.4	11.4	11.4	11.4	11.4
減井 (3)										
農道施設	30.0	2.9	2.9	2.9	2.9	2.9	2.9	2.9	2.9	2.9
事務所	50.0	4.8	4.8	4.8	4.8	4.8	4.8	4.8	4.8	4.8
保管倉庫	30.0	2.9	2.9	2.9	2.9	2.9	2.9	2.9	2.9	2.9
草履倉庫 (3)	900.0	85.5	85.5	85.5	85.5	85.5	85.5	85.5	85.5	85.5
貯蔵倉庫 (3)	196.0	37.0	37.0	37.0	37.0	37.0	37.0	37.0	37.0	37.0
乾燥機、雨上げ施設 (2)	634.0	120.5	120.5	120.5	120.5	120.5	120.5	120.5	120.5	120.5
育苗施設 (骨組・基礎 2)										
年間減価償却費 - 1	4,350	376	533	533	533	533	533	533	533	533

手場整備 排水溝 農道	(単位: 千円)									
	1	2	3	4	5	6	7	8	9	10
取得価額	200.0	19.0	19.0	19.0	19.0	19.0	19.0	19.0	19.0	19.0
	750.0	71.3	71.3	71.3	71.3	71.3	71.3	71.3	71.3	71.3
かん水施設	150.0	17.8	17.8	17.8	17.8	17.8	17.8	17.8	17.8	17.8
移動式ポンプ (3)	1,350.0	160.3	160.3	160.3	160.3	160.3	160.3	160.3	160.3	160.3
配水管戸 (3)	60.0	11.4	11.4	11.4	11.4	11.4	11.4	11.4	11.4	11.4
減井 (3)										
農道施設	30.0	2.9	2.9	2.9	2.9	2.9	2.9	2.9	2.9	2.9
事務所	50.0	4.8	4.8	4.8	4.8	4.8	4.8	4.8	4.8	4.8
保管倉庫	30.0	2.9	2.9	2.9	2.9	2.9	2.9	2.9	2.9	2.9
草履倉庫 (3)	900.0	85.5	85.5	85.5	85.5	85.5	85.5	85.5	85.5	85.5
貯蔵倉庫 (3)	196.0	37.0	37.0	37.0	37.0	37.0	37.0	37.0	37.0	37.0
乾燥機、雨上げ施設 (2)	634.0	120.5	120.5	120.5	120.5	120.5	120.5	120.5	120.5	120.5
育苗施設 (骨組・基礎 2)										
年間減価償却費 - 1	4,350	522	522	522	522	522	522	522	522	522
合計	190									
	713									
	267									
	2,405									
	57									
	44									
	72									
	44									
	1,283									
	518									
	1,687									
	7,278									

* 年間減価償却費は定額法による、残存価額は取得価額の5%とした。

25-(4)-② 年間減価償却費 第2農場-2

車種	(単位:千円)	取得価額									
		1	2	3	4	5	6	7	8	9	10
養機 枓	74.0						23.4	23.4	23.4	23.4	23.4
トクニ	410.0						48.8	48.8	48.8	48.8	48.8
立	77.0						14.6	14.6	14.6	14.6	14.6
レ	30.0						9.5	9.5	9.5	9.5	9.5
ト	73.0						15.8	15.8	15.8	15.8	15.8
引式(1)	16.0						8.6	8.6	8.6	8.6	8.6
引式(2)	50.0						15.8	15.8	15.8	15.8	15.8
引式(3)	100.0						23.8	23.8	23.8	23.8	23.8
引式(4)	14.0						4.4	4.4	4.4	4.4	4.4
引式(5)	24.0						7.6	7.6	7.6	7.6	7.6
引式(6)	5.0						2.4	2.4	2.4	2.4	2.4
引式(7)	8.0						3.8	3.8	3.8	3.8	3.8
年間減価償却費-2	1,173	169	185	186	186	186	186	186	186	186	194

車種	(単位:千円)	取得価額									
		1	2	3	4	5	6	7	8	9	10
養機 枓	74.0						23.4	23.4	23.4	23.4	23.4
トクニ	410.0						48.8	48.8	48.8	48.8	48.8
立	77.0						14.6	14.6	14.6	14.6	14.6
レ	30.0						9.5	9.5	9.5	9.5	9.5
ト	73.0						15.8	15.8	15.8	15.8	15.8
引式(1)	16.0						8.6	8.6	8.6	8.6	8.6
引式(2)	50.0						15.8	15.8	15.8	15.8	15.8
引式(3)	100.0						23.8	23.8	23.8	23.8	23.8
引式(4)	14.0						4.4	4.4	4.4	4.4	4.4
引式(5)	24.0						7.6	7.6	7.6	7.6	7.6
引式(6)	5.0						2.4	2.4	2.4	2.4	2.4
引式(7)	8.0						3.8	3.8	3.8	3.8	3.8
年間減価償却費-2	1,173	169	185	186	186	186	186	186	186	186	194

* 年間減価償却費は定額法による、残存価額は取得価額の5%とした。

25-(4)-③ 年間減価償却費 PKI工場

	(単位: 千ペソ) 取得価額									
	1	2	3	4	5	6	7	8	9	10
蒸留建屋									51.2	51.2
蒸留釜 (2基)	539.0								61.8	61.8
コンデンサー (1基)	520.0								9.5	9.5
オイルヒーター (1基)	80.0								3.6	3.6
パイプ配管	30.0									
配電										
計器	300.0								35.6	35.6
関連設備及び備品										
ボイラー	2,500.0								296.9	296.9
年間減価償却費 - 3	3,969								459	459

	(単位: 千ペソ) 取得価額										合計	
	11	12	13	14	15	16	17	18	19	20		
蒸留建屋												
蒸留釜 (2基)	539.0	51.2	51.2	51.2	51.2	51.2	51.2	51.2	51.2	51.2	51.2	614
コンデンサー (1基)	520.0	61.8	61.8	61.8	61.8	61.8	61.8	61.8	61.8	61.8	61.8	742
オイルヒーター (1基)	80.0	9.5	9.5	9.5	9.5	9.5	9.5	9.5	9.5	9.5	9.5	114
パイプ配管	30.0	3.6	3.6	3.6	3.6	3.6	3.6	3.6	3.6	3.6	3.6	43
配電												
計器	300.0	35.6	35.6	35.6	35.6	35.6	35.6	35.6	35.6	35.6	35.6	427
関連設備及び備品												
ボイラー	2,500.0	296.9	296.9	296.9	296.9	296.9	296.9	296.9	296.9	296.9	296.9	3,563
年間減価償却費 - 3	3,969	459	459	459	459	459	459	459	459	459	459	5,508

* 年間減価償却費は定額法による、残存価額は取得価額の5%とした。

25-(5) 精油販売収入合計

(単位: 千ペソ)	1	2	3	4	5	6	7	8	9	10
販売収入-1	0	0	0	0	0	0	2,032	3,980	3,980	3,980
販売収入-2	0	0	0	0	0	0	2,357	5,433	5,433	8,462
販売収入合計	0	0	0	0	0	0	4,389	9,413	9,413	12,442
(千円)	0	0	0	0	0	0	35,112	75,304	75,304	99,536

(単位: 千ペソ)	11	12	13	14	15	16	17	18	19	20	合計
販売収入-1	3,980	3,980	3,980	3,980	3,980	3,980	3,980	3,980	3,980	3,980	53,772
販売収入-2	8,462	9,762	11,706	11,706	11,706	11,706	12,270	12,270	12,895	12,895	137,063
販売収入合計	12,442	13,742	15,686	15,686	15,686	15,686	16,250	16,250	16,875	16,875	190,835
(千円)	99,536	109,936	125,488	125,488	125,488	125,488	130,000	130,000	130,000	135,000	1,526,680

JICA