

Apx. 11 Assay Results of Geochemical Samples of the Pirca Area

Serial No.	Sample No.	Co-ordinates		Cu ppm	Pb ppm	Zn ppm	Ag ppm	As ppm	Au ppb
		X	Y						
000001	WA 001	668.27	8297.05	68	5	77	0.1	14	1
000002	WA 02	668.27	8296.95	58	8	54	0.1	16	3
000003	WA 03	668.27	8296.85	59	8	40	0.1	25	1
000004	WA 04	668.27	8296.75	56	9	40	0.1	27	7
000005	WA 05	668.27	8296.65	42	11	25	0.1	32	3
000006	WA 06	668.27	8296.55	40	12	32	0.1	23	3
000007	WA 07	668.27	8296.45	37	11	30	0.1	25	5
000008	WA 08	668.27	8296.35	44	7	40	0.1	12	4
000009	WA 09	668.27	8296.25	55	7	39	0.1	9	4
000010	WA 10	668.27	8296.15	78	6	45	0.1	11	<1
000011	WA 11	668.27	8296.05	83	5	50	0.1	10	7
000012	WA 12	668.27	8295.95	83	6	52	0.1	11	<1
000013	WA 13	668.27	8295.85	88	5	50	0.1	11	<1
000014	WA 14	668.27	8295.75	82	3	58	0.1	10	<1
000015	WA 15	668.27	8295.65	70	3	55	0.1	12	3
000016	WA 16	668.27	8295.55	70	3	58	0.1	11	<1
000017	WA 17	668.27	8295.45	78	4	60	0.1	11	<1
000018	WA 18	668.27	8295.35	70	4	53	0.1	11	<1
000019	WA 19	668.27	8295.25	57	4	60	0.1	9	2
000020	WA 20	668.27	8295.15	60	4	66	0.1	11	<1
000021	WB 01	668.27	8295.05	65	4	56	0.1	10	<1
000022	WB 02	667.60	8295.99	18	7	12	0.1	15	2
000023	WB 03	667.60	8295.49	38	10	43	0.1	27	3
000024	WB 04	667.60	8295.39	64	7	34	0.1	25	<1
000025	WB 05	667.60	8295.29	65	6	52	0.1	19	2
000026	WB 05	667.60	8295.19	57	5	50	0.1	15	3
000027	WB 06	667.60	8295.09	58	6	50	0.1	17	<1
000028	WB 07	667.60	8294.99	48	3	64	0.1	19	<1
000029	WB 08	667.60	8295.70	26	5	30	0.1	11	<1
000030	WB 09	667.60	8295.80	56	5	37	0.1	22	2
000031	WB 10	667.60	8295.92	51	28	40	0.1	22	1
000032	WB 11	667.53	8296.00	44	15	44	0.1	7	5
000033	WB 12	667.47	8296.10	49	6	68	0.1	4	2
000034	WB 13	667.47	8296.20	71	6	72	0.1	5	1
000035	WB 14	667.47	8296.30	108	12	90	0.1	5	2
000036	WB 15	667.47	8296.40	61	45	24	0.1	27	10
000037	WB 16	667.47	8296.50	60	7	30	0.1	23	<1
000038	WB 17	667.47	8296.60	58	7	35	0.1	20	2
000039	WB 18	667.47	8296.70	60	6	43	0.1	16	2
000040	WB 19	667.47	8296.80	44	6	37	0.1	19	2
000041	WB 20	667.47	8296.90	43	9	46	0.1	20	<1
000042	WB 21	667.47	8297.00	40	13	55	0.1	15	2
000043	WB 22	667.47	8297.10	32	12	38	0.1	12	<1
000044	WB 23	667.47	8297.20	29	12	43	0.1	10	<1
000045	WB 24	667.47	8297.30	40	9	61	0.1	19	2
000046	WB 25	667.47	8297.40	45	7	32	0.1	16	5
000047	WB 26	667.47	8297.50	30	7	49	0.1	7	2
000048	WB 27	667.47	8297.60	45	6	50	0.1	10	<1
000049	WB 28	667.47	8297.70	35	6	55	0.1	9	<1
000050	WB 29	667.47	8297.80	42	5	41	0.1	9	<1
000051	WB 30	667.47	8297.90	38	8	55	0.1	18	<1
000052	WB 31	667.47	8298.00	47	6	44	0.1	9	3
000053	WB 32	667.47	8298.10	56	5	40	0.1	9	2
000054	WB 33	667.47	8298.20	46	6	33	0.1	10	3
000055	WB 34	667.47	8298.30	58	8	55	0.1	7	<1
000056	WB 35	667.47	8298.40	45	7	52	0.1	7	2
000057	WB 36	667.47	8298.50	60	6	42	0.1	12	<1
000058	WC 01	666.72	8295.10	62	5	41	0.1	24	<1
000059	WC 02	666.72	8295.20	59	5	42	0.1	18	<1
000060	WC 03	666.72	8295.30	55	3	45	0.1	17	<1
000061	WC 04	666.72	8295.40	52	20	33	0.1	29	<1
000062	WC 05	666.72	8295.50	48	6	80	0.1	14	<1
000063	WC 06	666.72	8295.60	44	4	39	0.1	15	<1
000064	WC 07	666.72	8295.70	50	8	70	0.1	12	1
000065	WC 08	666.72	8295.80	65	6	57	0.1	15	<1
000066	WC 09	666.72	8295.90	48	7	50	0.1	11	<1
000067	WC 10	666.72	8296.00	57	6	50	0.1	15	1
000068	WC 11	666.72	8296.10	69	6	50	0.1	17	<1
000069	WC 12	666.72	8296.20	74	6	36	0.1	16	4
000070	WC 13	666.72	8296.30	73	6	36	0.1	15	1
000071	WC 14	666.72	8296.40	40	10	40	0.1	19	2
000072	WC 15	666.72	8296.50	35	6	19	0.1	10	6
000073	WC 16	666.72	8296.60	30	11	26	0.1	11	4
000074	WC 17	666.72	8296.70	48	9	34	0.1	11	2
000075	WC 18	666.73	8296.80	46	7	34	0.1	10	3
000076	WC 19	666.73	8296.90	48	6	33	0.1	9	4
000077	WC 20	666.73	8297.00	47	5	86	0.1	11	<1
000078	WC 21	666.73	8297.10	33	6	60	0.1	10	<1
000079	WC 22	666.73	8297.20	35	7	65	0.1	11	<1
000080	WC 23	666.73	8297.30	36	4	70	0.1	7	<1
000081	WC 24	666.73	8297.40	39	7	53	0.1	10	<1
000082	WC 25	666.73	8297.50	30	7	77	0.1	7	2
000083	WC 26	666.73	8297.60	38	7	65	0.1	10	<1
000084	SP6 001	666.90	8296.60	92	10	41	0.1	17	7
000085	SP6 002	666.79	8296.50	89	9	37	0.2	10	7
000086	SP6 003	666.65	8296.42	72	3	81	0.1	9	2
000087	SP6 004	666.46	8296.43	70	3	81	0.1	5	2
000088	SP6 005	666.29	8296.50	50	6	90	0.1	1	<1
000089	SP6 006	666.08	8296.58	32	6	52	0.1	14	<1
000090	SP6 007	665.89	8296.62	50	4	59	0.1	4	<1
000091	SP6 008	665.68	8296.68	38	3	62	0.1	4	<1
000092	SP6 009	665.45	8296.68	52	6	49	0.1	6	<1
000093	SP6 010	665.24	8296.55	36	5	60	0.1	4	<1
000094	SP6 011	665.04	8296.48	30	2	48	0.1	6	<1
000095	SP6 012	665.04	8296.45	40	5	88	0.1	5	<1
000096	SP6 013	665.21	8295.82	34	5	67	0.1	3	<1
000097	SP6 014	665.40	8295.94	42	7	87	0.1	5	<1
000098	SP6 015	665.53	8296.05	36	11	63	0.1	6	2
000099	SP6 016	665.70	8296.15	40	9	52	0.1	6	<1
000100	SP6 017	665.93	8296.20	38	5	70	0.1	6	<1
000101	SP6 018	666.15	8296.18	44	6	100	0.1	4	<1
000102	SP6 019	666.35	8296.23	48	4	73	0.1	4	<1
000103	SP6 020	666.52	8296.32	54	1	61	0.1	3	1
000104	SP6 021	668.77	8293.42	40	2	70	0.1	3	<1
000105	SP6 022	668.98	8293.43	40	5	88	0.1	3	<1
000106	SP6 023	669.08	8293.43	42	4	55	0.1	3	<1
000107	SP6 024	669.20	8293.38	39	2	62	0.1	1	<1
000108	SP6 025	669.53	8293.30	48	2	68	0.1	1	<1

Serial No.	Sample No.	Co-ordinates		Cu ppm	Pb ppm	Zn ppm	Ag ppm	As ppm	Au ppb
		X	Y						
000109	SPG 026	669.66	8293.20	42	1	64	0.1	1	<1
000110	SPG 027	669.80	8293.14	50	1	67	0.1	1	<1
000111	SPG 028	669.95	8293.10	40	4	80	0.1	1	<1
000112	SPG 029	670.12	8293.10	40	5	74	0.1	3	<1
000113	SPG 030	670.33	8293.06	56	4	79	0.1	1	<1
000114	SPG 031	670.55	8293.10	96	2	58	0.1	4	<1
000115	SPG 032	670.83	8293.12	90	4	60	0.1	7	2
000116	SPM 001	668.67	8296.66	30	3	12	0.1	7	2
000117	SPM 002	668.60	8296.79	90	6	63	0.1	7	<1
000118	SPM 003	668.45	8296.95	74	5	77	0.1	14	2
000119	SPM 004	668.42	8294.87	70	1	97	0.1	1	2
000120	SPM 005	668.40	8294.70	72	1	59	0.1	2	1
000121	SPM 006	668.35	8294.53	70	1	62	0.1	1	<1
000122	SPM 007	668.40	8294.35	82	7	58	0.1	2	5
000123	SPM 008	668.30	8294.17	82	1	67	0.1	1	<1
000124	SPM 009	668.48	8295.04	60	1	34	0.1	1	2
000125	SPM 010	668.53	8295.21	68	1	27	0.1	2	<1
000126	SPM 011	668.59	8295.40	94	3	34	0.1	3	2
000127	SPM 012	668.64	8295.58	84	4	34	0.1	3	<1
000128	SPM 013	668.59	8295.80	84	2	57	0.1	4	2
000129	SPM 014	668.68	8296.00	78	2	50	0.1	3	1
000130	SPM 015	668.64	8296.20	42	1	5	0.1	4	<1
000131	SPM 016	668.65	8296.47	50	3	19	0.1	17	<1
000132	SPM 017	668.11	8296.31	26	7	11	0.1	10	5
000133	SPM 018	668.00	8296.11	28	8	13	0.1	6	6
000134	SPM 019	667.94	8295.91	80	7	8	0.1	35	7
000135	SPM 020	667.80	8295.70	34	7	13	0.1	10	6
000136	SPM 021	667.55	8295.54	15	4	3	0.1	19	2
000137	SPM 022	667.39	8295.38	90	9	28	0.1	38	2
000138	SPM 023	667.25	8295.25	82	10	30	0.2	27	<1
000139	SPM 024	667.08	8295.10	76	11	26	0.2	53	<1
000140	SPM 025	666.93	8294.97	82	9	67	0.1	7	1
000141	SPM 026	666.75	8294.85	84	6	61	0.1	10	<1
000142	SPM 027	666.84	8294.68	68	4	77	0.1	10	<1
000143	SPM 028	667.02	8294.60	68	4	83	0.1	6	<1
000144	SPM 029	667.17	8294.50	48	1	73	0.1	4	<1
000145	SPM 030	667.33	8294.41	46	1	83	0.1	1	<1
000146	SPM 031	667.53	8294.38	56	2	77	0.1	1	2
000147	SPM 032	667.74	8294.28	60	2	65	0.1	1	<1
000148	SPM 033	667.92	8294.24	70	3	68	0.1	1	<1
000149	SPM 034	668.12	8294.20	60	3	66	0.1	1	<1
000150	SPM 035	668.29	8294.06	70	3	48	0.1	1	<1
000151	SPM 036	669.07	8295.83	52	7	43	0.1	7	<1
000152	SPM 037	669.35	8295.83	40	4	61	0.1	4	<1
000153	SPM 038	669.51	8295.63	62	10	57	0.1	9	19
000154	SPM 039	669.70	8295.48	74	7	38	0.1	12	<1
000155	SPM 040	669.76	8295.27	70	3	68	0.1	4	2
000156	SPM 041	669.84	8295.02	190	4	85	0.1	3	<1
000157	SPM 042	669.97	8294.83	112	4	60	0.1	1	2
000158	SPM 043	670.20	8294.79	80	3	67	0.1	1	<1
000159	SPM 044	670.38	8294.88	72	2	79	0.1	1	1
000160	SPM 045	670.59	8294.94	60	3	85	0.1	1	2
000161	SPM 046	670.77	8294.80	76	4	93	0.1	1	3
000162	SPM 047	670.99	8294.70	102	4	100	0.1	1	4
000163	SPM 048	671.10	8294.53	82	4	94	0.1	2	<1
000164	SPM 049	671.25	8294.39	98	6	88	0.1	2	<1
000165	SPM 050	671.39	8294.32	82	4	87	0.1	2	1
000166	SPM 001	668.48	8294.03	83	6	55	0.1	1	5
000167	SPM 002	668.46	8293.90	40	5	53	0.1	1	<1
000168	SPM 003	668.48	8293.72	60	5	58	0.1	1	<1
000169	SPM 004	668.57	8293.50	80	3	55	0.1	1	<1
000170	SPM 005	668.61	8293.35	132	7	58	0.1	1	61
000171	SPM 006	668.58	8293.07	52	5	67	0.1	1	<1
000172	SPM 007	668.33	8293.83	40	4	65	0.1	1	<1
000173	SPM 008	668.16	8293.80	62	4	39	0.1	1	<1
000174	SPM 009	667.94	8293.78	84	7	67	0.1	1	2
000175	SPM 010	667.69	8293.75	36	4	49	0.1	1	1
000176	SPM 011	667.43	8293.70	83	7	53	0.1	1	<1
000177	SPM 012	667.26	8293.60	80	4	76	0.1	1	<1
000178	SPM 013	667.11	8293.35	80	5	90	0.1	2	<1
000179	SPM 014	667.00	8293.18	64	7	93	0.1	2	<1
000180	SPM 015	666.84	8293.01	54	7	96	0.1	2	<1
000181	SPM 016	666.88	8293.37	52	6	85	0.1	1	<1
000182	SPM 017	666.92	8293.64	56	8	84	0.1	1	3
000183	SPM 018	666.73	8293.61	74	5	84	0.1	1	2
000184	SPM 019	666.57	8293.58	54	9	95	0.1	1	<1
000185	SPM 020	666.40	8293.70	66	7	89	0.1	1	<1
000186	SPM 021	666.16	8293.70	62	7	96	0.1	2	1
000187	SPM 022	666.00	8293.88	50	8	79	0.1	2	<1
000188	SPM 023	670.15	8294.19	48	8	70	0.1	2	2
000189	SPM 024	670.33	8293.98	42	3	70	0.1	2	<1
000190	SPM 025	670.57	8293.82	42	7	76	0.1	3	<1
000191	SPM 026	670.74	8293.95	50	7	68	0.1	4	<1
000192	SPM 027	670.95	8294.00	48	5	70	0.1	3	<1
000193	SPM 028	671.12	8294.08	48	5	72	0.1	2	<1
000194	SPM 029	671.32	8294.16	56	4	75	0.1	9	<1
000195	SPM 030	678.70	8296.02	39	4	36	0.1	2	<1
000196	SPM 031	678.80	8296.23	97	10	37	0.1	2	23
000197	SPM 032	678.96	8296.37	33	3	18	0.1	6	2
000198	SPM 033	678.99	8296.51	57	10	49	0.1	3	5
000199	SPM 034	678.92	8296.71	64	6	48	0.1	4	17
000200	SPM 035	678.82	8296.90	44	10	58	0.1	3	4
000201	SPM 036	678.91	8297.08	79	3	20	0.1	1	3
000202	SPM 037	679.03	8297.24	36	8	35	0.1	3	1
000203	SPM 038	679.19	8297.30	73	7	70	0.1	3	11
000204	SPM 039	679.38	8297.35	58	9	52	0.1	3	5
000205	SPM 040	679.52	8297.50	47	8	65	0.1	2	1
000206	SPM 041	679.60	8297.66	48	8	61	0.1	3	4
000207	SPM 042	679.83	8297.63	50	4	63	0.1	3	5
000208	SPM 043	679.98	8297.76	82	10	62	0.1	3	6
000209	SPM 044	679.96	8297.93	43	8	70	0.1	4	2
000210	SPM 045	679.82	8297.90	41	8	62	0.1	3	<1
000211	SPM 046	679.69	8297.98	42	7	70	0.1	1	5
000212	SPM 047	679.50	8297.99	42	5	75	0.1	1	9
000213	SPM 048	679.25	8298.01	41	5	59	0.1	4	2
000214	SPM 049	679.32	8298.19	68	9	47	0.1	4	4
000215	SPM 050	679.52	8298.28	49	11	56	0.1	5	<1
000216	SPM 051	679.58	8298.41	45	12	52	0.1	7	1

Serial No.	Sample No.	Co-ordinates		Cu ppm	Pb ppm	Zn ppm	Ag ppm	As ppm	Au ppb
		X	Y						
000217	SPN 052	679.67	8298.64	28					
000218	SPN 053	679.70	8298.78	24	8	34	0.1	5	5
000219	SPN 054	674.18	8297.11	40	3	31	0.1	1	4
000220	SPN 055	674.16	8297.28	32	7	50	0.1	2	<1
000221	SPN 056	674.25	8297.45	37	7	50	0.1	2	<1
000222	SPN 057	674.26	8297.70	35	5	51	0.1	3	<1
000223	SPN 058	674.24	8297.94	34	7	63	0.1	3	2
000224	SPN 059	673.79	8297.83	28	8	72	0.1	3	6
000225	SPN 060	673.63	8297.65	34	6	74	0.1	5	<1
000226	SPN 061	673.54	8297.47	36	10	67	0.1	4	3
000227	SPN 062	673.39	8297.42	26	3	50	0.1	3	<1
000228	SPN 063	673.23	8297.34	27	4	55	0.1	2	2
000229	SPN 064	672.99	8297.27	21	5	48	0.1	1	<1
000230	SPN 065	672.80	8297.22	29	6	53	0.1	3	<1
000231	SPN 066	672.64	8297.21	33	7	54	0.1	4	2
000232	SPN 067	672.53	8297.38	38	10	61	0.1	6	<1
000233	SPN 068	672.40	8297.51	34	9	65	0.1	5	<1
000234	SPN 069	672.23	8297.64	35	10	60	0.1	6	<1
000235	SPN 070	672.05	8297.73	31	9	61	0.1	3	1
000237	SPN 072	672.69	8297.03	34	11	56	0.1	3	3
000238	SPN 073	672.85	8296.84	33	12	60	0.1	4	3
000239	SPN 074	672.93	8296.69	41	10	73	0.1	3	<1
000240	SPN 075	672.99	8296.53	37	9	69	0.1	3	2
000241	SPN 076	672.96	8296.29	31	7	54	0.1	3	1
000242	SPN 077	672.93	8296.10	34	8	55	0.1	2	<1
000243	SPN 078	672.98	8295.91	26	4	48	0.1	1	<1
000244	SPN 079	673.09	8295.74	28	7	48	0.1	1	<1
000245	SPN 080	673.26	8295.64	34	5	51	0.1	1	<1
000246	SPN 081	673.41	8295.52	29	4	61	0.1	2	4
000247	SPN 082	673.56	8295.42	30	5	64	0.1	3	<1
000248	SPN 083	673.40	8293.30	49	9	51	0.1	4	5
000249	SPN 084	673.27	8293.18	46	8	70	0.1	3	5
000250	SPN 085	673.04	8293.14	69	6	55	0.1	4	<1
000251	SPN 086	672.87	8293.14	46	5	88	0.1	1	<1
000252	SPN 087	672.64	8293.20	45	6	60	0.1	2	6
000253	SPN 088	672.46	8293.19	41	5	61	0.1	1	3
000254	SPN 089	672.42	8293.05	32	2	55	0.1	3	<1
000255	SPN 090	672.21	8293.05	47	3	156	0.1	4	<1
000256	SPN 091	672.01	8293.06	46	4	39	0.1	1	3
000257	SPN 092	672.06	8293.41	47	8	54	0.1	4	<1
000258	SPN 093	672.26	8293.37	41	6	70	0.1	3	2
000259	SPN 094	672.46	8293.35	46	8	82	0.1	3	<1
000260	SPN 095	672.55	8293.33	30	5	58	0.1	2	<1
000261	SPN 096	672.65	8293.33	40	10	76	0.1	3	<1
000262	SPN 097	673.03	8293.35	36	6	68	0.1	3	<1
000263	SPN 098	673.48	8293.15	46	6	57	0.1	5	<1
000264	SPN 099	673.68	8293.24	37	8	53	0.1	3	<1
000265	SPN 100	673.86	8293.24	41	7	42	0.1	4	4
000266	SPN 101	674.07	8293.09	46	8	52	0.1	5	<1
000267	SPN 102	674.26	8293.12	73	10	56	0.1	9	<1
000268	SPN 103	674.41	8293.22	47	8	64	0.1	3	4
000269	SPN 104	674.57	8293.32	43	9	91	0.1	2	<1
000270	SPN 105	674.64	8293.16	61	16	80	0.1	10	3
000271	SPN 106	674.84	8293.14	66	8	99	0.1	3	<1
000272	SPN 107	675.04	8293.14	55	8	68	0.1	4	1
000273	SPN 108	676.98	8293.22	46	7	61	0.1	3	<1
000274	SPN 109	677.24	8293.12	67	12	81	0.1	6	<1
000275	SPN 110	677.52	8293.12	45	9	70	0.1	2	<1
000276	SPN 111	677.74	8293.12	56	12	68	0.1	2	<1
000277	SPN 112	677.99	8293.13	48	10	77	0.1	3	<1
000278	SPN 113	678.20	8293.13	60	11	80	0.1	4	6
000279	SPN 114	678.45	8293.29	48	9	54	0.1	3	3
000280	SPN 115	678.68	8293.43	44	4	60	0.1	9	1
000281	SPN 116	678.87	8293.33	43	16	54	0.1	7	4
000282	SPR 001	678.97	8293.77	44	7	83	0.1	4	<1
000283	SPR 002	668.87	8297.00	38	4	55	0.1	15	<1
000284	SPR 003	668.67	8296.89	62	6	36	0.1	11	<1
000285	SPR 004	668.55	8296.99	114	3	74	0.1	10	2
000286	SPR 005	668.12	8297.00	64	8	29	0.1	27	4
000287	SPR 006	668.03	8297.17	78	12	17	0.1	25	4
000288	SPR 007	668.10	8297.40	100	13	34	0.1	22	1
000289	SPR 008	668.28	8297.58	72	9	68	0.1	11	<1
000290	SPR 009	668.26	8297.76	36	14	25	0.1	19	5
000291	SPR 010	668.31	8297.97	100	16	70	0.1	41	22
000292	SPR 011	668.33	8298.17	82	4	50	0.1	4	5
000293	SPR 012	668.11	8298.47	74	6	40	0.1	7	8
000294	SPR 013	667.89	8298.45	52	22	13	0.1	17	2
000295	SPR 014	667.75	8298.28	62	11	42	0.1	10	4
000296	SPR 015	667.59	8298.22	56	8	41	0.1	9	2
000297	SPR 016	667.39	8298.00	74	10	51	0.1	10	21
000298	SPR 017	667.25	8297.85	52	7	40	0.1	9	3
000299	SPR 018	667.09	8297.75	36	5	44	0.1	6	<1
000300	SPR 019	666.88	8297.66	40	6	47	0.1	6	<1
000301	SPR 020	666.53	8297.39	42	5	75	0.1	12	<1
000302	SPR 021	666.31	8297.29	82	12	28	0.1	25	3
000303	SPR 022	666.07	8297.22	64	7	59	0.1	15	<1
000304	SPR 023	665.81	8297.20	66	11	47	0.1	9	<1
000305	SPR 024	665.65	8297.20	21	1	25	0.1	180	<1
000306	SPR 025	665.42	8297.17	44	4	24	0.1	36	<1
000307	SPR 026	665.43	8297.15	42	8	48	0.1	12	2
000308	SPR 027	666.62	8296.97	48	6	50	0.1	15	1
000309	SPR 028	666.84	8296.74	56	8	31	0.1	10	4
000310	SPR 029	667.04	8296.79	13	5	5	0.1	3	1
000311	SPR 030	667.18	8296.92	34	12	30	0.1	11	4
000312	SPR 031	667.38	8297.03	34	11	32	0.1	15	4
000313	SPR 032	667.67	8297.09	58	7	11	0.1	45	1
000314	SPR 033	668.36	8295.10	68	10	25	0.1	9	7
000315	SPR 034	668.13	8295.00	64	8	28	0.1	10	<1
000316	SPR 035	667.87	8294.83	36	6	20	0.1	3	<1
000317	SPR 036	667.66	8294.79	54	2	3	0.1	4	4
000318	SPR 037	667.51	8294.69	48	3	62	0.1	3	<1
000319	SPR 038	667.29	8294.57	54	6	79	0.1	1	2
000320	SPR 039	667.13	8294.40	44	3	77	0.1	2	<1
000321	SPR 040	666.95	8294.23	82	2	78	0.1	2	<1
000322	SPR 041	666.76	8294.08	50	3	90	0.1	3	<1
000323	SPR 042	666.67	8293.97	56	4	100	0.1	3	<1
000324	SPR 043	666.55	8293.83	66	3	112	0.1	2	<1
000325	SPR 044	666.44	8293.62	62	3	106	0.1	2	<1

Serial No.	Sample No.	Co-ordinates X	Co-ordinates Y	Cu ppm	Pb ppm	Zn ppm	Ag ppm	As ppm	Au ppb
000325	SPR 044	666.29	8293.48	52	2	100	0.1	3	<1
000326	SPR 045	666.12	8293.31	54	6	87	0.1	2	<1
000327	SPR 046	665.94	8293.14	50	4	85	0.1	2	<1
000328	SPR 047	665.77	8293.02	46	4	74	0.1	2	<1
000329	SPR 048	665.18	8293.19	46	6	66	0.1	1	1
000330	SPR 049	665.29	8293.35	46	5	65	0.1	1	2
000331	SPR 050	665.45	8293.50	28	8	69	0.1	1	<1
000332	SPR 051	665.64	8293.63	40	1	105	0.1	1	2
000333	SPR 052	665.75	8293.78	49	5	74	0.1	2	<1
000334	SPR 053	665.86	8293.97	48	6	58	0.1	2	<1
000335	SPR 054	665.98	8294.14	72	4	104	0.1	2	3
000336	SPR 055	666.10	8294.36	50	5	75	0.1	5	<1
000337	SPR 056	666.26	8294.50	60	4	76	0.1	1	1
000338	SPR 057	666.45	8294.60	46	6	51	0.1	4	<1
000339	SPR 058	666.65	8294.75	58	2	53	0.1	3	1
000340	SPR 059	666.60	8295.07	68	2	36	0.1	2	<1
000341	SPR 060	668.85	8295.03	54	3	63	0.1	4	<1
000342	SPR 061	669.05	8295.01	46	4	53	0.1	4	<1
000343	SPR 062	669.30	8295.00	48	4	68	0.1	3	<1
000344	SPR 063	669.56	8294.94	38	4	83	0.1	2	2
000345	SPR 064	669.73	8294.80	82	1	18	0.1	10	2
000346	SPR 065	669.90	8294.66	52	1	71	0.1	7	3
000347	SPR 066	670.03	8294.62	52	1	64	0.1	1	<1
000348	SPR 067	670.18	8294.42	40	3	66	0.1	1	<1
000349	SPR 068	670.40	8294.31	48	3	52	0.1	1	2
000350	SPR 069	670.65	8294.28	48	3	73	0.1	1	2
000351	SPR 070	670.88	8294.29	60	2	77	0.1	1	2
000352	SPR 071	671.10	8294.34	34	3	63	0.1	1	<1
000353	SPR 072	671.29	8294.31	40	1	61	0.1	1	2
000354	SPR 073	678.10	8296.92	42	6	57	0.1	3	<1
000355	SPR 074	678.06	8297.14	43	7	48	0.1	3	<1
000356	SPR 075	677.97	8297.28	48	8	74	0.1	3	3
000357	SPR 076	677.85	8297.45	58	8	38	0.1	4	<1
000358	SPR 077	677.72	8297.63	62	12	49	0.1	4	<1
000359	SPR 078	677.59	8297.77	52	12	56	0.1	5	1
000360	SPR 079	677.45	8297.92	45	36	84	0.1	3	<2
000361	SPR 080	677.56	8297.98	46	10	63	0.1	3	1
000362	SPR 081	677.77	8297.97	48	9	60	0.1	4	1
000363	SPR 082	677.97	8297.89	41	6	84	0.1	3	1
000364	SPR 083	678.17	8297.85	40	8	56	0.1	3	7
000365	SPR 084	678.32	8297.79	49	10	57	0.1	3	4
000366	SPR 085	678.52	8297.71	41	7	79	0.1	3	<1
000367	SPR 086	678.70	8297.55	52	8	79	0.1	4	2
000368	SPR 087	678.85	8297.52	42	8	69	0.1	3	<2
000369	SPR 088	679.08	8297.53	47	8	56	0.1	4	2
000370	SPR 089	679.24	8297.57	60	10	56	0.1	4	<1
000371	SPR 090	679.43	8297.52	45	7	54	0.1	7	<1
000372	SPR 091	678.81	8296.44	56	7	60	0.1	6	<1
000373	SPR 092	677.21	8296.87	24	2	44	0.1	1	<1
000374	SPR 093	677.14	8297.02	26	2	111	0.1	1	<1
000375	SPR 094	676.97	8297.18	30	6	70	0.1	1	<1
000376	SPR 095	676.80	8297.15	47	8	87	0.1	3	3
000377	SPR 096	676.58	8297.24	47	6	112	0.1	3	<1
000378	SPR 097	676.54	8297.42	82	12	73	0.1	5	8
000379	SPR 098	676.45	8297.58	32	10	89	0.1	3	<1
000380	SPR 099	676.36	8297.75	23	4	89	0.1	1	<1
000381	SPR 100	676.27	8297.94	51	8	71	0.1	4	<1
000382	SPR 101	676.23	8298.13	26	6	63	0.1	3	2
000383	SPR 102	676.10	8298.26	34	7	91	0.1	2	<1
000384	SPR 103	675.99	8298.44	35	9	92	0.1	3	<1
000385	SPR 104	675.86	8298.58	48	9	70	0.1	3	<1
000386	SPR 105	675.72	8298.77	47	12	68	0.1	3	9
000387	SPR 106	675.68	8298.99	45	13	55	0.1	3	2
000388	SPR 107	676.32	8298.19	41	10	69	0.1	4	4
000389	SPR 108	676.55	8298.14	33	8	70	0.1	3	<1
000390	SPR 109	676.70	8298.09	34	8	51	0.1	4	<1
000391	SPR 110	676.91	8298.05	55	12	83	0.1	3	2
000392	SPR 111	677.16	8298.09	47	8	207	0.1	2	1
000393	SPR 112	677.32	8298.03	72	10	84	0.1	3	4
000394	SPR 113	677.13	8297.78	60	10	57	0.1	4	4
000395	SPR 114	677.14	8297.64	31	9	68	0.1	4	<1
000396	SPR 115	677.19	8297.30	37	1	65	0.1	1	<1
000397	SPR 116	673.85	8293.57	72	5	64	0.1	3	<1
000398	SPR 117	673.61	8293.57	72	8	58	0.1	4	3
000399	SPR 118	673.44	8293.66	47	8	59	0.1	4	3
000400	SPR 119	673.27	8293.77	36	8	58	0.1	4	2
000401	SPR 120	673.11	8293.89	33	6	51	0.1	3	3
000402	SPR 121	672.91	8293.99	36	8	48	0.1	5	<1
000403	SPR 122	672.71	8294.06	28	8	52	0.1	3	2
000404	SPR 123	672.54	8294.09	36	7	56	0.1	4	5
000405	SPR 124	672.34	8294.16	34	7	52	0.1	2	<1
000406	SPR 125	672.20	8294.27	37	6	78	0.1	3	1
000407	SPR 126	672.01	8294.34	43	9	77	0.1	3	2
000408	SPR 127	672.01	8293.72	46	5	58	0.1	5	<1
000409	SPR 128	672.20	8293.66	40	4	76	0.1	2	<1
000410	SPR 129	672.39	8293.61	37	5	51	0.1	3	<1
000411	SPR 130	672.58	8293.56	32	4	60	0.1	2	<1
000412	SPR 131	672.79	8293.55	81	2	122	0.1	6	<1
000413	SPR 132	672.95	8293.56	43	6	87	0.1	3	2
000414	SPR 133	673.19	8293.53	35	8	84	0.1	3	<1
000415	SPR 134	673.35	8293.46	39	8	126	0.1	2	<1
000416	SPR 135	673.52	8293.42	44	4	77	0.1	3	<1
000417	SPR 136	673.69	8293.46	45	8	59	0.1	6	<1
000418	SPV 001	671.95	8293.82	47	1	58	0.1	1	18
000419	SPV 002	671.72	8293.90	44	1	62	0.1	1	1
000420	SPV 003	671.55	8294.10	44	2	58	0.1	1	<1
000421	SPV 004	671.49	8294.44	42	5	72	0.1	1	<1
000422	SPV 005	671.45	8294.62	38	5	78	0.1	3	1
000423	SPV 006	671.31	8294.86	42	5	100	0.1	1	1
000424	SPV 007	671.16	8295.01	38	5	96	0.1	3	<1
000425	SPV 008	670.93	8295.07	37	5	83	0.1	2	2
000426	SPV 009	670.73	8295.13	34	5	88	0.1	3	<1
000427	SPV 010	670.57	8295.24	40	3	80	0.1	2	3
000428	SPV 011	670.37	8295.36	42	4	72	0.1	2	<1
000429	SPV 012	670.24	8295.58	42	4	82	0.1	1	2
000430	SPV 013	670.14	8295.75	44	5	66	0.1	3	3
000431	SPV 014	670.08	8295.93	50	6	56	0.1	5	<1
000432	SPV 015	669.97	8296.06	60	7	44	0.1	15	2

Serial No.	Sample No.	Co-ordinates		Cu ppm	Pb ppm	Zn ppm	Ag ppm	As ppm	Au ppb
		X	Y						
000433	SPV 016	669.71	8296.28	54	7	46	0.1	10	<1
000434	SPV 017	669.54	8296.42	52	6	27	0.1	10	2
000435	SPV 018	669.38	8296.57	46	5	50	0.1	5	3
000436	SPV 019	669.19	8296.77	50	4	48	0.1	5	<1
000437	SPV 020	669.07	8297.10	80	2	29	0.1	3	2
000438	SPV 021	669.25	8297.12	66	7	35	0.1	6	1
000439	SPV 022	669.53	8297.13	56	8	47	0.1	4	2
000440	SPV 023	669.75	8297.14	48	6	55	0.1	5	<1
000441	SPV 024	669.90	8297.10	42	9	43	0.1	2	1
000442	SPV 025	670.23	8297.05	46	12	68	0.1	5	3
000443	SPV 026	670.40	8296.93	38	13	84	0.1	4	1
000444	SPV 027	670.54	8296.80	45	8	85	0.1	4	<1
000445	SPV 028	670.71	8296.64	42	8	70	0.1	2	<1
000446	SPV 029	670.85	8296.48	46	6	84	0.1	5	<1
000447	SPV 030	670.97	8296.30	44	11	89	0.1	5	<1
000448	SPV 031	671.10	8296.12	46	9	96	0.1	4	<1
000449	SPV 032	671.28	8295.95	45	11	94	0.1	3	<1
000450	SPV 033	671.44	8295.72	44	8	95	0.1	5	<1
000451	SPV 034	671.55	8295.59	40	6	95	0.1	2	<1
000452	SPV 035	671.71	8295.42	38	6	80	0.1	2	<1
000453	SPV 036	671.79	8295.23	40	8	88	0.1	1	<1
000454	SPV 037	671.86	8295.00	39	6	80	0.1	2	2
000455	SPV 038	671.90	8294.82	36	7	82	0.1	3	<1
000456	SPV 039	671.91	8294.60	40	6	69	0.1	1	<1
000457	SPV 040	671.98	8294.36	36	5	65	0.1	2	<1
000458	SPV 041	670.93	8297.50	44	5	80	0.1	5	1
000459	SPV 042	671.23	8297.74	23	1	39	0.1	1	<1
000460	SPV 043	671.59	8297.83	38	6	68	0.1	5	<1
000461	SPV 044	671.90	8297.83	34	4	60	0.1	3	<1
000462	SPV 045	671.71	8297.98	42	11	65	0.1	6	<1
000463	SPV 046	671.57	8298.15	40	11	63	0.1	10	<1
000464	SPV 047	671.45	8298.30	38	12	66	0.1	6	<1
000465	SPV 048	671.33	8298.46	44	12	72	0.1	5	2
000466	SPV 049	671.22	8298.61	44	12	50	0.1	6	1
000467	SPV 050	671.12	8298.83	32	8	59	0.1	2	1
000468	SPV 051	670.25	8299.01	42	11	62	0.1	3	<2
000469	SPV 052	670.35	8298.85	30	7	54	0.1	2	3
000470	SPV 053	670.50	8298.70	39	9	73	0.1	4	2
000471	SPV 054	670.78	8298.49	34	9	58	0.1	7	3
000472	SPV 055	670.90	8298.37	36	8	52	0.1	3	<1
000473	SPV 056	671.02	8298.20	39	7	61	0.1	5	<1
000474	SPV 057	671.09	8298.05	40	10	66	0.1	4	2
000475	SPV 058	671.17	8297.88	40	10	70	0.1	6	1
000476	SPV 059	671.22	8297.59	40	7	72	0.1	3	2
000477	SPV 060	671.38	8297.38	36	6	100	0.1	2	3
000478	SPV 061	671.50	8297.22	35	6	67	0.1	3	1
000479	SPV 062	671.61	8297.04	42	7	77	0.1	2	10
000480	SPV 063	671.71	8296.85	26	8	77	0.1	2	6
000481	SPV 064	671.91	8296.71	50	7	85	0.1	3	4
000482	SPV 065	671.93	8296.14	46	10	88	0.1	5	3
000483	SPV 066	671.85	8296.26	38	7	90	0.1	4	<1
000484	SPV 067	671.74	8296.38	46	8	87	0.1	5	<1
000485	SPV 068	671.52	8296.52	40	8	80	0.1	5	2
000486	SPV 069	671.33	8296.60	44	8	85	0.1	5	<1
000487	SPV 070	671.13	8296.76	48	8	83	0.1	2	<1
000488	SPV 071	670.97	8296.85	38	16	78	0.1	3	2
000489	SPV 072	670.85	8297.04	40	5	73	0.1	2	2
000490	SPV 073	670.65	8297.21	46	7	75	0.1	3	<1
000491	SPV 074	669.28	8295.96	62	8	43	0.1	11	2
000492	SPV 075	669.53	8296.05	50	10	42	0.1	7	6
000493	SPV 076	669.77	8296.03	48	11	29	0.1	7	2
000494	SPV 077	668.14	8298.67	46	6	40	0.1	14	1
000495	SPV 078	667.91	8298.80	56	3	80	0.1	4	2
000496	SPV 079	667.67	8298.86	60	4	82	0.1	4	3
000497	SPV 080	667.50	8298.88	78	7	79	0.1	5	2
000498	SPV 081	667.28	8298.89	78	10	106	0.1	6	<1
000499	SPV 082	667.10	8298.84	42	9	66	0.1	4	3
000500	SPV 083	666.90	8298.76	44	6	67	0.1	6	2
000501	SPV 084	666.71	8298.62	40	5	65	0.1	4	1
000502	SPV 085	666.56	8298.51	46	8	65	0.1	4	<1
000503	SPV 086	666.44	8298.39	48	7	54	0.1	5	2
000504	SPV 087	666.32	8298.25	52	10	73	0.1	7	3
000505	SPV 088	666.19	8298.09	54	10	85	0.1	9	<1
000506	SPV 089	666.08	8297.98	30	3	54	0.1	3	<1
000507	SPV 090	665.97	8297.85	38	4	63	0.1	3	1
000508	SPV 091	665.84	8297.76	35	4	60	0.1	3	25
000509	SPV 092	665.71	8297.63	34	2	53	0.1	3	<1
000510	SPV 093	665.59	8297.48	42	3	58	0.1	3	<1
000511	SPV 094	665.49	8297.37	36	3	65	0.1	4	1
000512	SPV 095	665.28	8297.26	44	6	68	0.1	4	4
000513	SPV 096	665.07	8297.19	38	6	64	0.1	3	2
000514	SPV 097	665.04	8298.38	36	6	81	0.1	2	<1
000515	SPV 098	665.18	8298.51	36	3	75	0.1	3	<1
000516	SPV 099	665.42	8298.55	34	3	68	0.1	3	6
000517	SPV 100	665.65	8298.55	32	4	65	0.1	4	<1
000518	SPV 101	665.84	8298.49	44	6	68	0.1	4	2
000519	SPV 102	666.00	8298.45	40	4	66	0.1	5	5
000520	SPV 103	666.17	8298.39	50	6	75	0.1	6	<1
000521	SPV 104	666.32	8298.46	36	6	64	0.1	6	<1
000522	SPV 105	666.45	8298.48	42	6	62	0.1	1	<1
000523	SPV 106	668.83	8294.20	50	1	27	0.1	1	<1
000524	SPV 107	669.14	8294.18	66	3	47	0.1	1	3
000525	SPV 108	669.38	8294.10	84	1	50	0.1	1	3
000526	SPV 109	669.58	8294.00	66	1	68	0.1	1	1
000527	SPV 110	669.75	8293.87	46	3	54	0.1	1	<2
000528	SPV 111	669.95	8293.77	37	4	53	0.1	2	1
000529	SPV 112	670.12	8293.61	46	4	72	0.1	2	<1
000530	SPV 113	670.34	8293.60	66	3	57	0.1	2	2
000531	SPV 114	670.59	8293.67	52	3	95	0.1	1	3
000532	SPV 115	670.78	8293.64	52	3	95	0.1	1	2
000533	SPV 116	671.11	8293.54	48	4	77	0.1	3	<1
000534	SPV 117	671.24	8293.48	48	5	74	0.1	1	<1
000535	SPV 118	671.45	8293.46	62	5	100	0.1	3	<1
000536	SPV 119	671.76	8293.55	88	6	78	0.1	1	<1
000537	SPV 120	671.98	8293.47	33	5	72	0.1	2	2
000538	SPV 121	674.37	8296.86	48	9	100	0.1	3	2
000539	SPV 122	674.30	8296.95	44	1	75	0.1	1	<1
000540	SPV 123	674.08	8297.48	31	8	63	0.1	4	2

Serial No.	Sample No.	Co-ordinates		Cu ppm	Pb ppm	Zn ppm	Ag ppm	As ppm	Au ppb
		X	Y						
000541	SPV 124	674.03	8297.78	34	10	89	0.1	4	16
000542	SPV 125	674.00	8298.02	34	10	77	0.1	5	<1
000543	SPV 126	674.03	8298.36	28	6	86	0.1	3	<1
000544	SPV 127	674.01	8298.53	35	10	101	0.1	3	3
000545	SPV 128	674.07	8298.67	22	6	64	0.1	2	<1
000546	SPV 129	674.16	8298.86	24	5	110	0.1	2	2
000547	SPV 130	673.98	8298.81	25	4	75	0.1	1	<1
000548	SPV 131	673.76	8298.73	26	3	120	0.1	1	<1
000549	SPV 132	673.73	8298.60	21	4	77	0.1	1	23
000550	SPV 133	673.56	8298.56	34	10	84	0.1	2	1
000551	SPV 134	673.43	8298.52	29	8	104	0.1	4	<1
000552	SPV 135	673.28	8298.51	25	6	71	0.1	3	3
000553	SPV 136	673.02	8298.50	28	6	80	0.1	3	<1
000554	SPV 137	672.79	8298.53	38	8	62	0.1	3	<1
000555	SPV 138	672.63	8298.56	39	7	67	0.1	4	<2
000556	SPV 139	672.51	8298.58	38	12	69	0.1	3	3
000557	SPV 140	672.31	8298.63	33	8	74	0.1	5	<1
000558	SPV 141	672.16	8298.67	35	9	82	0.1	4	<1
000559	SPV 142	672.06	8298.62	34	11	67	0.1	4	<2
000560	SPV 143	672.07	8298.40	38	10	78	0.1	5	<4
000561	SPV 144	672.09	8298.20	28	8	53	0.1	3	<7
000562	SPV 145	672.15	8298.03	34	6	61	0.1	4	<10
000563	SPV 146	672.31	8298.00	34	5	58	0.1	3	2
000564	SPV 147	672.55	8297.96	36	8	60	0.1	3	<2
000565	SPV 148	672.74	8297.95	36	6	62	0.1	3	<1
000566	SPV 149	672.89	8297.96	29	8	60	0.1	3	7
000567	SPV 150	673.10	8297.95	28	8	70	0.1	3	<1
000568	SPV 151	673.32	8297.97	31	6	104	0.1	3	<1
000569	SPV 152	673.49	8298.00	39	7	92	0.1	3	<1
000570	SPV 153	673.69	8297.89	33	8	84	0.1	2	6
000571	SPV 154	673.87	8297.91	32	6	64	0.1	2	<3
000572	SPV 155	673.61	8294.96	32	9	61	0.1	3	<3
000573	SPV 156	673.42	8294.99	58	5	71	0.1	2	<4
000574	SPV 157	673.22	8295.03	38	8	55	0.1	2	<4
000575	SPV 158	673.05	8295.11	31	4	52	0.1	2	<4
000576	SPV 159	672.69	8295.27	31	4	53	0.1	2	<4
000577	SPV 160	672.53	8295.36	30	6	69	0.1	2	3
000578	SPV 161	672.38	8295.50	36	6	68	0.1	1	2
000579	SPV 162	672.25	8295.67	33	8	68	0.1	5	<1
000580	SPV 163	672.16	8295.83	35	8	72	0.1	5	3
000581	SPV 164	672.01	8295.97	36	6	70	0.1	4	3
000582	SPV 165	672.01	8295.68	33	5	71	0.1	4	1
000583	SPV 166	672.01	8295.38	30	5	98	0.1	3	<1
000584	SPV 167	672.01	8295.10	33	6	79	0.1	3	<1
000585	SPV 168	672.19	8295.01	34	7	72	0.1	3	1
000586	SPV 169	672.36	8294.90	37	9	79	0.1	3	<1
000587	SPV 170	672.53	8294.83	32	10	71	0.1	4	<2
000588	SPV 171	672.76	8294.81	38	8	73	0.1	3	<2
000589	SPV 172	672.95	8294.76	36	7	62	0.2	3	1
000590	SPV 173	673.10	8294.64	36	6	72	0.1	3	2
000591	SPV 174	673.29	8294.59	15	11	76	0.1	5	<1
000592	SPV 175	673.50	8294.57	43	8	62	0.1	4	<1
000593	SPV 176	673.67	8294.45	45	7	56	0.1	4	<1
000594	SPV 177	679.73	8296.68	38	10	58	0.1	3	11
000595	SPV 178	679.52	8296.82	39	7	61	0.1	3	<1
000596	SPV 179	679.36	8296.76	45	3	65	0.1	2	4
000597	SPV 180	679.17	8296.69	59	6	64	0.1	5	3
000598	SP2 001	670.33	8297.13	43	4	64	0.1	1	31
000599	SP2 002	670.47	8297.22	40	5	79	0.1	3	4
000600	SP2 003	670.62	8297.34	36	5	24	0.1	2	2
000601	SP2 004	670.81	8297.45	38	4	58	0.1	2	1
000602	SP2 005	670.75	8297.59	35	5	75	0.1	4	1
000603	SP2 006	670.62	8297.69	43	6	78	0.1	6	<1
000604	SP2 007	670.45	8297.80	44	6	83	0.1	4	<1
000605	SP2 008	670.28	8297.91	44	6	81	0.1	6	1
000606	SP2 009	670.10	8298.01	33	4	84	0.1	3	2
000607	SP2 010	669.95	8298.14	32	4	68	0.1	2	3
000608	SP2 011	669.70	8298.24	42	5	89	0.1	5	4
000609	SP2 012	669.49	8298.38	38	5	86	0.1	5	<1
000610	SP2 013	669.35	8298.53	47	7	93	0.1	5	2
000611	SP2 014	669.24	8298.71	48	6	84	0.1	7	7
000612	SP2 015	669.13	8298.83	24	5	50	0.1	1	1
000613	SP2 016	669.00	8298.95	39	5	70	0.1	2	4
000614	SP2 017	668.91	8299.01	44	4	64	0.1	4	2
000615	SP2 018	668.37	8298.55	52	7	35	0.1	3	4
000616	SP2 019	668.46	8298.44	40	4	43	0.1	3	3
000617	SP2 020	668.65	8298.33	64	7	60	0.1	5	2
000618	SP2 021	668.86	8298.29	60	5	58	0.1	4	4
000619	SP2 022	669.04	8298.22	62	6	53	0.1	9	<1
000620	SP2 023	669.17	8298.05	42	8	55	0.1	6	<1
000621	SP2 024	669.31	8297.89	43	10	45	0.1	6	2
000622	SP2 025	669.48	8297.73	46	9	45	0.1	7	2
000623	SP2 026	669.65	8297.62	44	8	38	0.1	11	<1
000624	SP2 027	669.81	8297.50	42	7	46	0.1	5	2
000625	SP2 028	670.00	8297.35	56	8	44	0.1	6	3
000626	SP2 029	670.12	8297.20	52	8	68	0.1	5	<1
000627	SP2 030	670.12	8296.99	44	9	66	0.1	6	<1
000628	SP2 031	670.06	8296.81	33	4	56	0.1	2	<1
000629	SP2 032	669.98	8296.60	45	4	56	0.1	5	<1
000630	SP2 033	669.92	8296.39	38	5	62	0.1	4	<1
000631	SP2 034	669.83	8296.22	42	5	61	0.1	3	4
000632	SP2 035	666.60	8296.29	72	5	53	0.1	10	5
000633	SP2 036	666.50	8296.15	48	4	38	0.1	5	<1
000634	SP2 037	666.40	8296.01	35	5	54	0.1	3	<1
000635	SP2 038	666.28	8295.86	44	5	91	0.1	5	<1
000636	SP2 039	666.17	8295.70	42	5	57	0.1	2	<1
000637	SP2 040	666.02	8295.55	44	5	78	0.1	3	<1
000638	SP2 041	665.86	8295.40	38	5	71	0.1	3	4
000639	SP2 042	665.72	8295.25	36	4	64	0.1	3	<1
000640	SP2 043	665.57	8295.11	36	3	43	0.1	3	1
000641	SP2 044	665.42	8294.94	42	4	51	0.1	3	3
000642	SP2 045	665.25	8294.80	44	8	46	0.1	6	<1
000643	SP2 046	665.10	8294.68	42	5	36	0.1	2	1
000644	SP2 047	665.00	8294.57	70	4	38	0.1	2	<1
000645	SP2 048	664.85	8294.20	44	1	38	0.1	6	3
000646	SP2 049	665.03	8294.28	46	1	38	0.1	4	2
000647	SP2 050	665.18	8294.35	46	2	28	0.1	3	3
000648	SP2 051	665.36	8294.42	44	6	63	0.1	2	2

Serial No.	Sample No.	Co-ordinates		Cu ppm	Pb ppm	Zn ppm	Ag ppm	As ppm	Au ppb
		X	Y						
000649	SPZ 052	665.52	8294.54	42	5	78	0.1	3	<1
000650	SPZ 053	665.68	8294.69	44	6	75	0.1	4	<1
000651	SPZ 054	665.81	8294.82	45	6	64	0.1	6	<1
000652	SPZ 055	666.00	8294.97	46	4	77	0.1	4	<1
000653	SPZ 056	666.18	8295.06	43	5	70	0.1	4	2
000654	SPZ 057	666.34	8295.17	42	5	66	0.1	4	<1
000655	SPZ 058	666.47	8295.28	48	9	85	0.1	7	3
000656	SPZ 059	666.66	8295.38	56	7	88	0.1	5	6
000657	SPZ 060	666.83	8295.49	46	8	100	0.1	11	<1
000658	SPZ 061	667.01	8295.62	55	12	35	0.1	29	<1
000659	SPZ 062	667.21	8295.78	43	10	37	0.1	14	4
000660	SPZ 063	667.40	8295.84	55	6	40	0.1	20	3
000661	SPZ 064	667.70	8295.95	62	13	67	0.1	17	3
000662	SPZ 065	667.82	8296.10	50	25	37	0.1	14	3
000663	SPZ 066	668.00	8296.20	30	58	18	0.1	23	6
000664	SPZ 067	668.14	8296.35	8	4	1	0.1	4	21
000665	SPZ 068	668.30	8296.50	50	11	62	0.1	15	3
000666	SPZ 069	668.40	8296.63	58	6	52	0.1	3	2
000667	SPZ 070	668.52	8296.74	50	3	25	0.1	11	3
000668	SPK 001	677.08	8296.79	51	10	57	0.1	3	3
000669	SPK 002	676.92	8296.83	33	7	75	0.1	2	<1
000670	SPK 003	676.70	8296.98	36	8	44	0.1	3	4
000671	SPK 004	676.51	8296.99	32	7	45	0.1	3	4
000672	SPK 005	676.37	8297.06	32	7	50	0.1	3	<1
000673	SPK 006	676.19	8297.18	33	8	51	0.1	4	<1
000674	SPK 007	676.04	8297.29	29	6	94	0.1	1	<1
000675	SPK 008	675.84	8297.38	22	2	92	0.1	1	<1
000676	SPK 009	675.70	8297.55	27	4	54	0.1	1	<1
000677	SPK 010	675.57	8297.64	43	8	62	0.1	2	<1
000678	SPK 011	675.40	8297.72	33	8	42	0.1	1	<1
000679	SPK 012	675.25	8297.79	31	7	55	0.1	5	<1
000680	SPK 013	675.09	8297.92	31	8	61	0.1	3	<1
000681	SPK 014	675.01	8298.08	28	9	66	0.1	4	<1
000682	SPK 015	674.84	8298.18	35	9	88	0.1	4	<1
000683	SPK 016	674.73	8298.36	31	11	89	0.1	3	<1
000684	SPK 017	674.94	8298.48	36	10	63	0.1	2	1
000685	SPK 018	675.13	8298.58	41	6	52	0.1	6	<1
000686	SPK 019	675.15	8298.78	29	6	63	0.1	2	<1
000687	SPK 020	675.02	8298.86	36	7	61	0.1	3	<1
000688	SPK 021	674.84	8298.86	34	8	74	0.1	3	1
000689	SPK 022	674.69	8298.91	41	8	66	0.1	1	<1
000690	SPK 023	674.51	8298.90	49	4	54	0.1	2	2
000691	SPK 024	674.45	8298.81	43	4	64	0.1	3	<1
000692	SPK 025	674.38	8298.64	39	6	54	0.1	4	<1
000693	SPK 026	674.36	8298.44	42	9	85	0.1	5	2
000694	SPK 027	674.31	8298.30	45	10	84	0.1	4	<1
000695	SPK 028	674.24	8298.04	41	14	96	0.1	3	2
000696	SPK 029	674.27	8297.77	34	2	72	0.1	2	2
000697	SPK 030	674.28	8297.56	34	6	87	0.1	5	13
000698	SPK 031	674.46	8297.51	33	5	52	0.1	3	<1
000699	SPK 032	674.67	8297.47	28	5	55	0.1	3	<2
000700	SPK 033	674.83	8297.40	42	7	78	0.1	1	<1
000701	SPK 034	675.03	8297.34	46	6	108	0.1	1	<1
000702	SPK 035	675.21	8297.36	34	4	54	0.1	3	3
000703	SPK 036	675.36	8297.32	33	4	42	0.1	3	<1
000704	SPK 037	675.43	8297.17	37	4	57	0.1	4	<1
000705	SPK 038	675.42	8296.90	28	6	36	0.1	10	<1
000706	SPK 039	675.67	8296.71	32	8	57	0.1	7	<1
000707	SPK 040	675.96	8293.54	68	2	71	0.1	1	4
000708	SPK 041	675.74	8293.50	16	6	56	0.1	2	1
000709	SPK 042	675.54	8293.41	23	8	56	0.1	1	<1
000710	SPK 043	675.34	8293.45	72	8	76	0.1	2	6
000711	SPK 044	675.15	8293.47	44	14	63	0.1	11	4
000712	SPK 045	674.94	8293.54	49	10	78	0.1	4	4
000713	SPK 046	674.74	8293.49	31	8	85	0.1	5	<1
000714	SPK 047	674.53	8293.50	58	11	81	0.1	7	<1
000715	SPK 048	674.33	8293.51	51	7	71	0.1	4	2
000716	SPK 049	674.13	8293.53	42	6	62	0.1	10	<1
000717	SPK 050	675.30	8293.32	61	14	83	0.1	11	5
000718	SPK 051	675.47	8293.24	47	10	96	0.1	5	1
000719	SPK 052	675.66	8293.25	31	5	71	0.1	4	6
000720	SPK 053	675.85	8293.25	29	4	71	0.1	1	1
000721	SPK 054	676.00	8293.26	31	9	90	0.1	3	3
000722	SPK 055	676.24	8293.29	39	7	98	0.1	1	2
000723	SPK 056	676.43	8293.42	28	6	70	0.1	2	<1
000724	SPK 057	676.61	8293.40	27	4	55	0.1	2	2
000725	SPK 058	676.76	8293.51	61	9	88	0.1	5	10
000726	SPK 059	676.96	8293.55	57	12	83	0.1	3	8
000727	SPK 060	677.15	8293.60	41	12	35	0.1	3	<1
000728	SPK 061	677.31	8293.74	94	10	116	0.1	4	7
000729	L A 01	678.60	8295.55	36	12	48	0.1	4	4
000730	L A 02	678.69	8295.65	66	12	87	0.1	6	6
000731	L A 03	678.60	8295.75	89	8	60	0.1	2	10
000732	L A 04	678.68	8295.85	48	3	61	0.1	3	17
000733	L A 05	678.60	8295.95	57	4	61	0.1	3	7
000734	L A 06	678.60	8296.05	82	6	46	0.1	5	7
000735	L A 07	678.60	8296.15	53	11	36	0.1	6	4
000736	L A 08	678.60	8296.25	49	10	57	0.1	2	2
000737	L A 09	678.60	8296.35	27	1	147	0.1	1	2
000738	L A 10	678.60	8296.45	30	4	42	0.1	4	1
000739	L A 11	678.60	8296.55	13	1	33	0.1	7	2
000740	L A 12	678.60	8296.65	15	8	61	0.1	4	<1
000741	L A 13	678.60	8296.75	53	8	43	0.1	4	2
000742	L B 01	678.40	8295.55	57	11	50	0.1	7	<1
000743	L B 02	678.40	8295.65	67	7	38	0.1	7	3
000744	L B 03	678.40	8295.75	115	10	44	0.1	7	16
000745	L B 04	678.40	8295.85	65	10	60	0.1	6	2
000746	L B 05	678.40	8295.95	66	5	59	0.1	7	<1
000747	L B 06	678.40	8296.05	90	7	48	0.1	6	1
000748	L B 07	678.40	8296.15	55	5	23	0.1	7	<1
000749	L B 08	678.40	8296.25	61	12	60	0.1	9	1
000750	L B 09	678.40	8296.35	79	14	60	0.1	6	<1
000751	L B 10	678.40	8296.45	78	9	54	0.1	6	7
000752	L B 11	678.40	8296.55	50	6	51	0.1	6	<1
000753	L B 12	678.40	8296.65	66	5	54	0.1	6	<0
000754	L C 01	678.20	8295.15	48	10	68	0.1	6	7
000755	L C 02	678.20	8295.25	100	8	70	0.1	4	4
000756	L C 03	678.20	8295.35	81	3	73	0.1	4	2

Serial No.	Sample No.	Co-ordinates		Cu ppm	Pb ppm	Zn ppm	Ag ppm	As ppm	Au ppb
		X	Y						
000757	L C 04	678.20	8295.45	109	13	85	0.1	6	14
000758	L C 05	678.20	8295.55	77	13	57	0.1	11	7
000759	L C 06	678.20	8295.65	86	11	71	0.1	9	5
000760	L C 07	678.20	8295.75	76	10	61	0.1	7	3
000761	L C 08	678.20	8295.85	85	9	50	0.1	7	3
000762	L C 09	678.20	8295.95	77	11	44	0.1	10	<1
000763	L C 10	678.20	8296.05	84	8	63	0.1	7	1
000764	L C 11	678.20	8296.15	73	7	48	0.1	9	6
000765	L C 12	678.20	8296.25	49	10	44	0.1	10	<1
000766	L C 13	678.20	8296.35	72	8	65	0.1	5	2
000767	L C 14	678.20	8296.45	37	4	71	0.1	4	<1
000768	L C 15	678.20	8296.55	42	8	84	0.1	3	<1
000769	L C 16	678.20	8296.65	63	9	59	0.1	9	<1
000770	L C 17	678.20	8296.75	69	4	39	0.1	6	4
000771	L D 01	678.00	8295.05	41	3	30	0.1	7	3
000772	L D 02	678.00	8295.15	55	4	86	0.1	5	6
000773	L D 03	678.00	8295.28	72	11	62	0.1	6	3
000774	L D 04	678.00	8295.37	59	5	71	0.1	5	11
000775	L D 05	678.00	8295.45	48	1	58	0.1	3	1
000776	L D 06	678.00	8295.55	45	3	53	0.1	2	6
000777	L D 07	678.00	8295.65	32	2	54	0.1	2	2
000778	L D 08	678.00	8295.75	61	11	71	0.1	11	<1
000779	L D 09	678.00	8295.85	75	10	52	0.2	9	5
000780	L D 10	678.00	8295.95	64	6	60	0.1	14	<1
000781	L D 11	678.00	8296.05	85	7	65	0.1	3	4
000782	L D 12	678.00	8296.15	78	7	59	0.1	9	16
000783	L D 13	678.00	8296.25	45	7	40	0.1	7	2
000784	L D 14	678.00	8296.35	75	9	58	0.3	5	8
000785	L D 15	678.00	8296.45	45	6	69	0.1	3	2
000786	L D 16	678.00	8296.55	35	4	41	0.1	2	<1
000787	L D 17	678.00	8296.65	86	16	55	0.1	8	9
000788	L D 18	678.00	8296.75	40	1	77	0.1	1	<1
000789	L E 01	677.80	8296.76	34	7	67	0.1	3	<1
000790	L E 02	677.80	8296.66	69	12	86	0.1	3	<1
000791	L E 03	677.80	8296.56	103	13	87	0.1	6	6
000792	L E 04	677.80	8296.46	57	9	86	0.1	5	4
000793	L E 05	677.80	8296.36	48	3	56	0.1	4	4
000794	L E 06	677.80	8296.26	64	8	71	0.1	7	2
000795	L E 07	677.80	8296.16	69	12	76	0.1	9	3
000796	L E 08	677.80	8296.06	57	11	80	0.1	5	<1
000797	L E 09	677.80	8295.96	66	14	75	0.1	7	3
000798	L E 10	677.80	8295.86	66	16	79	0.1	7	7
000799	L E 11	677.80	8295.76	62	14	88	0.1	9	<1
000800	L E 12	677.78	8295.66	57	11	76	0.1	7	5
000801	L E 13	677.80	8295.56	29	1	48	0.1	2	<1
000802	L E 14	677.80	8295.46	53	1	82	0.1	3	3
000803	L E 15	677.80	8295.36	53	3	86	0.1	6	<1
000804	L E 16	677.80	8295.26	26	1	50	0.1	2	<1
000805	L E 17	677.80	8295.16	60	9	90	0.1	7	<1
000806	L E 18	677.82	8295.05	53	12	58	0.1	10	5
000807	L F 01	677.60	8295.05	33	2	56	0.1	12	3
000808	L F 02	677.60	8295.15	37	8	56	0.1	4	<1
000809	L F 03	677.60	8295.25	36	16	62	0.1	10	1
000810	L F 04	677.60	8295.35	37	2	62	0.1	780	<1
000811	L F 05	677.60	8295.44	67	3	86	0.1	7	5
000812	L F 06	677.60	8295.54	104	4	106	0.1	5	8
000813	L F 07	677.60	8295.65	88	3	76	0.5	4	19
000814	L F 08	677.60	8295.75	48	6	73	0.1	11	<1
000815	L F 09	677.60	8295.85	52	13	80	0.1	9	<1
000816	L F 10	677.60	8295.95	42	7	63	0.1	6	1
000817	L F 11	677.60	8296.05	41	5	59	0.1	6	<1
000818	L F 12	677.59	8296.15	41	7	46	0.1	9	5
000819	L F 13	677.60	8296.25	63	8	60	0.1	6	13
000820	L F 14	677.60	8296.35	71	9	72	0.1	12	6
000821	L F 15	677.60	8296.45	37	8	49	0.1	6	<1
000822	L F 16	677.60	8296.55	30	2	61	0.1	3	1
000823	L F 17	677.60	8296.65	26	2	49	0.1	2	3
000824	L F 18	677.60	8296.75	27	2	58	0.1	3	2
000825	L G 01	677.40	8293.79	91	9	91	0.1	5	8
000826	L G 02	677.41	8293.89	111	14	75	0.1	12	15
000827	L G 03	677.41	8293.99	37	1	84	0.1	4	5
000828	L G 04	677.41	8294.09	39	1	86	0.1	3	8
000829	L G 05	677.40	8294.19	54	1	86	0.1	5	5
000830	L G 06	677.40	8294.29	43	1	98	0.1	4	4
000831	L G 07	677.40	8294.39	94	1	145	0.1	3	29
000832	L G 08	677.40	8294.63	48	8	87	0.1	50	4
000833	L G 09	677.40	8294.75	46	4	84	0.1	38	25
000834	L G 10	677.40	8294.85	43	8	76	0.1	22	<1
000835	L G 11	677.40	8294.95	42	3	64	0.1	39	5
000836	L G 12	677.41	8295.05	45	5	67	0.1	100	1
000837	L G 13	677.40	8295.15	35	7	70	0.1	43	<1
000838	L G 14	677.40	8295.25	39	4	74	0.1	190	2
000839	L G 15	677.40	8295.35	58	5	73	0.1	250	5
000840	L G 16	677.40	8295.45	53	15	89	0.1	20	2
000841	L G 17	677.40	8295.55	37	2	131	0.1	11	<1
000842	L G 18	677.40	8295.65	69	30	120	0.1	36	3
000843	L G 19	677.40	8295.75	72	13	82	0.1	22	2
000844	L G 20	677.40	8295.85	84	18	106	0.1	11	8
000845	L G 21	677.40	8295.95	81	15	74	0.2	19	14
000846	L G 22	677.40	8296.05	105	18	77	0.1	17	14
000847	L G 23	677.41	8296.16	68	30	60	0.1	27	12
000848	L G 24	677.40	8296.25	19	17	9	0.1	9	<1
000849	L G 25	677.40	8296.35	45	10	56	0.1	11	2
000850	L G 26	677.40	8296.45	84	25	62	0.1	10	16
000851	L G 27	677.40	8296.55	41	7	59	0.1	4	1
000852	L G 28	677.40	8296.65	35	8	30	0.1	5	<1
000853	L G 29	677.41	8296.75	44	10	119	0.1	10	4
000854	L H 01	677.20	8293.75	60	6	73	0.1	3	3
000855	L H 02	677.20	8293.85	61	8	75	0.1	4	2
000856	L H 03	677.20	8293.95	35	2	58	0.1	2	2
000857	L H 04	677.20	8294.05	98	8	98	0.1	6	13
000858	L H 05	677.20	8294.15	60	9	91	0.1	4	2
000859	L H 06	677.20	8294.25	46	10	80	0.1	4	3
000860	L H 07	677.20	8294.35	52	9	82	0.1	4	2
000861	L H 08	677.20	8294.55	54	8	70	0.1	7	2
000862	L H 09	677.20	8294.65	48	10	79	0.1	9	<1
000863	L H 10	677.20	8294.75	50	9	68	0.1	12	<1
000864	L H 11	677.20	8294.85	38	3	27	0.1	3	2

Serial No.	Sample No.	Co-ordinates		Cu ppm	Pb ppm	Zn ppm	Ag ppm	As ppm	Au ppb
		X	Y						
000865	L H 12	677.20	8294.95	34	4	69	0.1	38	<1
000866	L H 13	677.20	8295.05	41	6	50	0.1	120	2
000867	L H 14	677.20	8295.15	68	4	45	0.1	27	3
000868	L H 15	677.20	8295.23	37	4	42	0.1	25	2
000869	L H 16	677.24	8295.35	71	6	98	0.1	690	10
000870	L H 17	677.22	8295.45	47	2	80	0.1	620	7
000871	L H 18	677.21	8295.55	34	11	74	0.1	5	<1
000872	L H 19	677.21	8295.65	21	1	55	0.1	2	<1
000873	L H 20	677.20	8295.75	20	1	57	0.1	2	<1
000874	L H 21	677.20	8295.85	42	2	78	0.1	3	<1
000875	L H 22	677.20	8295.95	43	3	85	0.1	6	<1
000876	L H 23	677.20	8296.05	38	5	72	0.1	9	4
000877	L H 24	677.20	8296.15	36	4	62	0.1	7	2
000878	L H 25	677.20	8296.25	38	12	63	0.1	9	7
000879	L H 26	677.20	8296.35	41	3	69	0.1	6	1
000880	L H 27	677.20	8296.45	41	2	66	0.1	10	<1
000881	L H 28	677.20	8296.55	45	5	74	0.1	5	6
000882	L H 29	677.20	8296.65	31	1	180	0.1	3	2
000883	L H 30	677.20	8296.75	26	4	63	0.1	3	<1
000884	L I 01	677.00	8293.75	38	2	112	0.1	3	6
000885	L I 02	677.00	8293.85	39	2	91	0.1	3	2
000886	L I 03	677.00	8293.95	36	2	95	0.1	3	1
000887	L I 04	677.00	8294.05	46	1	278	0.1	4	<1
000888	L I 05	677.00	8294.15	69	5	146	0.1	5	10
000889	L I 06	677.00	8294.25	54	5	115	0.1	3	4
000890	L I 07	677.01	8294.41	47	5	76	0.1	17	9
000891	L I 08	677.00	8294.55	56	6	113	0.1	5	2
000892	L I 09	677.00	8294.65	56	2	193	0.1	2	5
000893	L I 10	677.00	8294.75	47	6	74	0.1	4	3
000894	L I 11	677.00	8294.85	63	3	78	0.1	2	<1
000895	L I 12	677.00	8294.95	61	8	75	0.1	12	<1
000896	L I 13	677.00	8295.05	58	2	101	0.1	11	10
000897	L I 14	677.00	8295.15	44	5	100	0.1	9	10
000898	L I 15	677.00	8295.25	29	8	51	0.1	12	2
000899	L I 16	677.00	8295.35	42	23	61	0.1	27	4
000900	L I 17	677.00	8295.45	75	12	30	0.1	30	3
000901	L I 18	677.00	8295.55	35	7	51	0.1	41	<1
000902	L I 19	677.00	8295.65	36	15	44	0.1	22	3
000903	L I 20	677.00	8295.75	33	7	74	0.1	10	3
000904	L I 21	677.00	8295.85	32	9	61	0.1	12	<1
000905	L I 22	677.00	8295.95	38	6	50	0.1	6	<1
000906	L I 23	677.00	8296.05	32	5	66	0.1	8	<1
000907	L I 24	677.00	8296.15	33	8	68	0.1	8	<1
000908	L I 25	677.00	8296.25	33	6	54	0.1	10	<1
000909	L I 26	677.00	8296.35	39	5	93	0.1	7	2
000910	L I 27	677.00	8296.45	32	3	61	0.1	4	1
000911	L I 28	677.00	8296.55	76	8	63	0.1	5	10
000912	L I 29	677.00	8296.65	40	5	78	0.1	5	<1
000913	L I 30	677.00	8296.75	35	8	63	0.1	4	9
000914	L J 01	676.80	8293.75	62	4	72	0.5	5	25
000915	L J 02	676.80	8293.85	51	5	112	0.1	5	2
000916	L J 03	676.80	8293.95	23	2	70	0.1	2	<1
000917	L J 04	676.80	8294.05	61	3	101	0.1	4	1
000918	L J 05	676.80	8294.15	37	4	63	0.1	5	15
000919	L J 06	676.80	8294.25	39	2	83	0.1	10	<1
000920	L J 07	676.81	8294.35	52	2	126	0.1	4	<1
000921	L J 08	676.80	8294.45	52	4	63	0.1	14	3
000922	L J 09	676.80	8294.55	49	3	75	0.1	4	<1
000923	L J 10	676.80	8294.65	39	5	82	0.1	3	2
000924	L J 11	676.80	8294.75	24	1	144	0.1	4	<1
000925	L J 12	676.80	8294.85	34	4	83	0.1	4	3
000926	L J 13	676.80	8294.95	43	5	72	0.1	6	4
000927	L J 14	676.80	8295.05	33	1	179	0.1	11	<1
000928	L J 15	676.80	8295.15	38	8	60	0.1	10	2
000929	L J 16	676.80	8295.25	31	4	98	0.1	6	2
000930	L J 17	676.80	8295.35	74	9	75	0.1	7	6
000931	L J 18	676.80	8295.45	47	16	77	0.1	10	9
000932	L J 19	676.80	8295.55	45	18	24	0.1	23	30
000933	L J 20	676.80	8295.65	41	11	53	0.1	10	3
000934	L J 21	676.80	8295.75	41	11	34	0.1	20	3
000935	L J 22	676.80	8295.85	40	12	45	0.1	16	3
000936	L J 23	676.80	8295.95	39	8	55	0.1	33	79
000937	L J 24	676.80	8296.05	28	3	62	0.1	12	<1
000938	L J 25	676.80	8296.15	29	2	56	0.1	11	<1
000939	L J 26	676.80	8296.25	43	6	60	0.1	11	<1
000940	L J 27	676.80	8296.35	38	4	88	0.1	7	3
000941	L J 28	676.80	8296.45	36	3	96	0.1	4	<1
000942	L J 29	676.80	8296.55	37	3	81	0.1	4	1
000943	L J 30	676.80	8296.65	24	3	72	0.1	3	<1
000944	L J 31	676.80	8296.75	35	2	75	0.1	3	<1
000945	L K 01	676.60	8293.75	45	6	105	0.1	4	3
000946	L K 02	676.60	8293.85	49	4	84	0.1	3	2
000947	L K 03	676.60	8293.95	51	5	101	0.1	4	<1
000948	L K 04	676.60	8294.05	45	4	90	0.1	5	<1
000949	L K 05	676.60	8294.15	39	10	81	0.1	27	<1
000950	L K 06	676.60	8294.25	49	7	84	0.1	7	6
000951	L K 07	676.60	8294.35	47	9	85	0.1	6	1
000952	L K 08	676.60	8294.45	51	1	130	0.1	5	4
000953	L K 09	676.60	8294.55	38	1	96	0.1	4	1
000954	L K 10	676.60	8294.65	33	2	67	0.1	3	6
000955	L K 11	676.60	8294.75	22	1	65	0.1	2	<1
000956	L K 12	676.60	8294.85	37	3	98	0.1	4	1
000957	L K 13	676.60	8294.95	53	2	79	0.1	480	1
000958	L K 14	676.60	8295.05	30	2	72	0.1	6	1
000959	L K 15	676.60	8295.15	32	2	32	0.1	3	<1
000960	L K 16	676.60	8295.25	31	5	87	0.1	4	<1
000961	L K 17	676.60	8295.35	46	9	73	0.1	9	4
000962	L K 18	676.60	8295.45	47	7	57	0.1	9	3
000963	L K 19	676.60	8295.55	78	4	27	0.1	12	7
000964	L K 20	676.60	8295.65	40	12	39	0.1	14	8
000965	L K 21	676.60	8295.75	26	18	9	0.1	25	8
000966	L K 22	676.60	8295.85	33	8	33	0.1	14	5
000967	L K 23	676.60	8295.95	37	5	50	0.1	19	6
000968	L K 24	676.60	8296.05	32	6	53	0.1	6	2
000969	L K 25	676.60	8296.15	30	5	71	0.1	4	<1
000970	L K 26	676.60	8296.25	34	3	80	0.1	3	<1
000971	L K 27	676.60	8296.35	32	5	52	0.1	3	<1
000972	L K 28	676.60	8296.45	36	2	98	0.1	4	<1

Serial No.	Sample No.	Co-ordinates		Cu ppm	Pb ppm	Zn ppm	Ag ppm	As ppm	Au ppb
		X	Y						
000973	L K 29	676.60	8296.55	40	5	99	0.1	5	<1
000974	L K 30	676.60	8296.65	39	4	70	0.1	5	<1
000975	L K 31	676.60	8296.75	40	4	71	0.1	7	<1
000976	L L 01	676.40	8293.76	123	12	114	0.1	4	16
000977	L L 02	676.40	8293.86	63	7	91	0.1	6	<1
000978	L L 03	676.40	8293.95	52	9	81	0.1	5	2
000979	L L 04	676.40	8294.05	54	4	64	0.1	12	1
000980	L L 05	676.40	8294.15	51	4	81	0.1	16	1
000981	L L 06	676.40	8294.25	73	2	114	0.1	43	<1
000982	L L 07	676.40	8294.35	35	1	135	0.1	5	7
000983	L L 08	676.40	8294.45	55	9	72	0.1	5	6
000984	L L 09	676.40	8294.55	47	5	83	0.1	5	<1
000985	L L 10	676.40	8294.65	52	6	116	0.1	5	3
000986	L L 11	676.40	8294.75	52	5	73	0.1	12	2
000987	L L 12	676.40	8294.85	54	4	74	0.1	15	6
000988	L L 13	676.40	8294.95	59	4	63	0.1	12	3
000989	L L 14	676.40	8295.05	65	2	84	0.1	41	6
000990	L L 15	676.40	8295.15	34	6	56	0.1	6	<1
000991	L L 16	676.40	8295.25	56	3	66	0.1	15	1
000992	L L 17	676.39	8295.35	32	2	70	0.1	4	<1
000993	L L 18	676.40	8295.45	33	1	86	0.1	3	<1
000994	L L 19	676.40	8295.55	44	5	61	0.1	22	3
000995	L L 20	676.40	8295.65	41	7	68	0.1	10	1
000996	L L 21	676.40	8295.75	32	5	40	0.1	17	16
000997	L L 22	676.40	8295.85	33	6	36	0.1	22	22
000998	L L 23	676.40	8295.95	33	10	49	0.1	11	9
000999	L L 24	676.40	8296.05	22	8	28	0.1	7	5
001000	L L 25	676.40	8296.15	32	10	52	0.1	9	<1
001001	L L 26	676.40	8296.25	39	9	75	0.1	7	<1
001002	L L 27	676.40	8296.35	40	9	106	0.1	5	1
001003	L L 28	676.40	8296.45	49	2	97	0.1	23	2
001004	L L 29	676.40	8296.55	36	4	98	0.1	3	<1
001005	L L 30	676.40	8296.65	56	8	81	0.1	10	1
001006	L L 31	676.40	8296.75	37	12	85	0.1	4	<1
001007	L M 01	676.20	8293.75	58	13	70	0.1	4	1
001008	L M 02	676.20	8293.85	73	8	60	0.1	9	8
001009	L M 03	676.20	8293.95	40	5	52	0.1	3	<1
001010	L M 04	676.20	8294.05	56	11	47	0.1	38	2
001011	L M 05	676.20	8294.15	63	2	82	0.1	16	<1
001012	L K 06	676.20	8294.25	41	1	95	0.1	17	2
001013	L M 07	676.20	8294.35	59	1	89	0.1	60	<1
001014	L M 08	676.20	8294.45	56	10	70	0.1	16	3
001015	L M 09	676.20	8294.55	37	11	58	0.1	17	2
001016	L M 10	676.20	8294.65	43	12	59	0.1	15	4
001017	L M 11	676.20	8294.75	53	5	48	0.1	23	2
001018	L M 12	676.20	8294.85	42	10	51	0.1	16	<1
001019	L M 13	676.20	8294.95	78	3	58	0.1	32	10
001020	L M 14	676.20	8295.05	68	7	86	0.1	16	8
001021	L M 15	676.20	8295.15	58	4	112	0.2	9	<1
001022	L M 16	676.20	8295.25	47	6	93	0.1	4	<1
001023	L M 17	676.20	8295.35	62	14	87	0.1	6	2
001024	L M 18	676.20	8295.45	31	10	57	0.1	2	<1
001025	L M 19	676.20	8295.55	45	18	69	0.1	9	<1
001026	L M 20	676.20	8295.65	40	3	92	0.1	5	<1
001027	L M 21	676.20	8295.75	40	6	51	0.1	12	<1
001028	L M 22	676.20	8295.85	25	1	12	0.1	12	2
001029	L M 23	676.20	8295.95	29	2	25	0.1	15	<1
001030	L M 24	676.20	8296.05	20	3	25	0.1	6	<1
001031	L M 25	676.20	8296.15	37	6	26	0.1	17	<1
001032	L M 26	676.20	8296.25	40	4	26	0.1	19	1
001033	L M 27	676.20	8296.35	40	2	21	0.1	23	<1
001034	L M 28	676.20	8296.45	39	2	49	0.1	14	<1
001035	L M 29	676.20	8296.55	51	6	60	0.1	10	2
001036	L M 30	676.20	8296.65	60	5	70	0.1	10	4
001037	L M 31	676.20	8296.75	42	2	71	0.1	4	<1
001038	L N 01	676.00	8293.75	28	1	178	0.4	1	1
001039	L N 02	676.00	8293.85	54	10	80	0.1	5	<1
001040	L N 03	676.00	8293.95	107	8	95	0.1	4	2
001041	L N 04	676.00	8294.05	100	7	85	0.1	10	16
001042	L N 05	676.00	8294.15	36	18	30	0.1	150	7
001043	L N 06	676.00	8294.25	58	1	87	0.1	33	<1
001044	L N 07	676.00	8294.35	42	2	21	0.1	80	5
001045	L N 08	676.00	8294.45	54	2	64	0.1	32	<1
001046	L N 09	676.00	8294.55	57	1	35	0.1	270	7
001047	L N 10	676.00	8294.65	56	7	40	0.1	30	3
001048	L N 11	676.00	8294.75	57	3	38	0.1	29	<1
001049	L N 12	676.00	8294.85	39	6	41	0.1	36	<1
001050	L N 13	676.00	8294.95	57	3	90	0.1	24	3
001051	L N 14	676.00	8295.05	57	3	79	0.1	32	<1
001052	L N 15	676.00	8295.15	46	4	111	0.1	9	<1
001053	L N 16	676.00	8295.25	81	4	112	0.1	6	<1
001054	L N 17	676.00	8295.35	85	7	80	0.1	11	4
001055	L N 18	676.00	8295.45	49	6	74	0.1	15	<1
001056	L N 19	676.00	8295.55	45	6	84	0.1	10	<1
001057	L N 20	676.00	8295.65	36	2	82	0.1	5	<1
001058	L N 21	676.00	8295.75	27	1	82	0.1	3	<1
001059	L N 22	676.00	8295.85	50	15	58	0.1	30	2
001060	L N 23	676.00	8295.95	38	7	52	0.1	16	5
001061	L N 24	676.00	8296.05	30	9	41	0.1	11	<1
001062	L N 25	676.00	8296.15	24	13	36	0.1	10	<1
001063	L N 26	676.00	8296.25	28	9	32	0.1	11	<1
001064	L N 27	676.00	8296.35	28	5	40	0.1	14	<1
001065	L N 28	676.00	8296.45	31	3	27	0.1	12	<1
001066	L N 29	676.00	8296.55	37	8	26	0.1	14	<1
001067	L N 30	676.00	8296.65	38	5	31	0.1	23	<1
001068	L N 31	676.00	8296.75	41	6	72	0.1	27	1
001069	L O 01	675.81	8293.74	42	1	267	0.1	5	7
001070	L O 02	675.80	8293.85	39	2	55	0.1	4	3
001071	L O 03	675.80	8293.95	60	6	70	0.1	5	2
001072	L O 04	675.80	8294.05	49	9	71	0.1	4	<1
001073	L O 05	675.80	8294.15	36	5	56	0.1	4	<1
001074	L O 06	675.80	8294.25	27	5	61	0.1	7	<1
001075	L O 07	675.80	8294.35	82	1	89	0.1	65	5
001076	L O 08	675.80	8294.45	52	1	80	0.1	35	3
001077	L O 09	675.80	8294.55	70	4	112	0.1	36	1
001078	L O 10	675.80	8294.65	60	2	55	0.1	59	6
001079	L O 11	675.80	8294.75	64	2	48	0.1	90	11
001080	L O 12	675.80	8294.85	60	1	25	0.1	69	8

Serial No.	Sample No.	Co-ordinates		Cu ppm	Pb ppm	Zn ppm	Ag ppm	As ppm	Au ppb
		X	Y						
001001	L O 13	675.80	8294.95	58	2				
001002	L O 14	675.80	8295.05	64	4	64	0.1	71	2
001003	L O 15	675.80	8295.15	60	5	70	0.1	20	2
001004	L O 16	675.80	8295.25	39	4	91	0.1	14	1
001005	L O 17	675.80	8295.35	45	5	41	0.1	11	5
001006	L O 18	675.80	8295.45	59	10	58	0.1	19	3
001007	L O 19	675.80	8295.55	54	14	70	0.1	12	2
001008	L O 20	675.80	8295.65	84	9	62	0.1	10	1
001009	L O 21	675.80	8295.75	42	5	49	0.1	10	5
001070	L O 22	675.79	8295.85	127	16	60	0.1	10	<1
001091	L O 23	675.80	8295.95	48	8	81	0.1	9	<1
001092	L O 24	675.81	8296.05	71	2	66	0.1	11	<1
001093	L O 25	675.82	8296.15	29	3	31	0.1	20	3
001094	L O 26	675.79	8296.25	32	4	29	0.1	12	3
001095	L O 27	675.79	8296.35	31	3	36	0.1	9	1
001096	L O 28	675.79	8296.45	31	4	35	0.1	11	6
001097	L O 29	675.79	8296.55	33	2	37	0.1	9	3
001098	L O 30	675.79	8296.65	39	5	19	0.1	15	<1
001099	L O 31	675.79	8296.76	44	10	30	0.1	29	<1
001100	L P 01	675.60	8293.74	62	12	20	0.1	14	1
001101	L P 02	675.60	8293.85	38	5	105	0.1	5	2
001102	L P 03	675.60	8293.93	48	10	57	0.1	6	<1
001103	L P 04	675.60	8294.05	42	12	57	0.1	6	1
001104	L P 05	675.60	8294.15	39	8	72	0.1	4	<1
001105	L P 06	675.60	8294.25	34	3	82	0.1	4	<1
001106	L P 07	675.61	8294.35	59	2	98	0.1	5	<1
001107	L P 08	675.61	8294.45	42	4	95	0.1	5	<1
001108	L P 09	675.61	8294.55	54	4	67	0.1	16	<1
001109	L P 10	675.61	8294.65	54	2	53	0.1	38	3
001110	L P 11	675.59	8294.75	64	2	60	0.1	30	<1
001111	L P 12	675.59	8294.85	44	5	65	0.1	17	<1
001112	L P 13	675.59	8294.95	83	10	48	0.1	120	44
001113	L P 14	675.61	8295.05	65	7	11	0.1	240	8
001114	L P 15	675.61	8295.15	60	4	52	0.1	30	<1
001115	L P 16	675.61	8295.25	34	6	61	0.1	27	1
001116	L P 17	675.61	8295.35	52	10	26	0.1	33	7
001117	L P 18	675.61	8295.45	60	3	54	0.1	15	6
001118	L P 19	675.61	8295.55	43	10	40	0.1	16	<1
001119	L P 20	675.61	8295.65	45	7	67	0.1	10	<1
001120	L P 21	675.61	8295.75	45	11	70	0.1	5	3
001121	L P 22	675.61	8295.85	29	3	64	0.1	11	<1
001122	L P 23	675.62	8295.95	32	9	28	0.1	15	1
001123	L P 24	675.61	8296.05	38	3	57	0.1	10	<1
001124	L P 25	675.60	8296.15	62	12	44	0.1	11	2
001125	L P 26	675.60	8296.25	48	6	112	0.1	9	2
001126	L P 27	675.60	8296.35	33	9	71	0.1	10	2
001127	L P 28	675.61	8296.46	39	10	41	0.1	9	3
001128	L P 29	675.61	8296.56	47	2	91	0.1	20	<1
001129	L P 30	675.61	8296.67	48	6	38	0.1	30	1
001130	L P 31	675.61	8296.76	35	6	86	0.1	14	2
001131	L Q 01	675.40	8293.75	55	10	66	0.1	11	<1
001132	L Q 02	675.40	8293.85	54	2	75	0.1	9	3
001133	L Q 03	675.40	8293.95	48	5	105	0.1	6	<1
001134	L Q 04	675.40	8294.05	61	23	73	0.1	5	6
001135	L Q 05	675.40	8294.15	54	8	70	0.1	5	<1
001136	L Q 06	675.40	8294.25	48	7	101	0.1	5	<1
001137	L Q 07	675.40	8294.35	37	7	94	0.1	4	<1
001138	L Q 08	675.40	8294.45	65	5	83	0.2	4	1
001139	L Q 09	675.40	8294.55	27	1	100	0.4	4	1
001140	L Q 10	675.40	8294.65	43	5	74	0.1	7	<1
001141	L Q 11	675.40	8294.75	61	1	74	0.1	33	<1
001142	L Q 12	675.40	8294.85	47	1	44	0.1	27	<1
001143	L Q 13	675.40	8294.95	62	1	69	0.1	25	<1
001144	L Q 14	675.40	8295.05	70	1	60	0.1	36	<1
001145	L Q 15	675.40	8295.15	48	1	52	0.1	38	<1
001146	L Q 16	675.40	8295.25	54	12	84	0.1	43	3
001147	L Q 17	675.40	8295.35	60	2	53	0.1	38	2
001148	L Q 18	675.40	8295.45	50	11	63	0.1	19	1
001149	L Q 19	675.40	8295.55	47	5	41	0.1	14	1
001150	L Q 20	675.40	8295.65	41	6	41	0.1	20	<1
001151	L Q 21	675.40	8295.75	44	7	40	0.1	17	<1
001152	L Q 22	675.40	8295.85	47	8	63	0.1	22	<1
001153	L Q 23	675.40	8295.95	32	1	100	0.1	5	<1
001154	L Q 24	675.40	8296.05	24	1	68	0.1	2	<1
001155	L Q 25	675.40	8296.15	26	1	80	0.1	2	<1
001156	L Q 26	675.39	8296.25	29	4	40	0.1	10	1
001157	L Q 27	675.39	8296.35	43	9	60	0.1	11	<1
001158	L Q 28	675.39	8296.45	32	5	51	0.1	10	<1
001159	L Q 29	675.39	8296.55	38	3	70	0.1	15	1
001160	L Q 30	675.40	8296.65	29	6	54	0.1	10	7
001161	L Q 31	675.40	8296.75	32	6	57	0.1	7	2
001162	L R 01	675.20	8293.75	69	9	78	0.1	7	<1
001163	L R 02	675.20	8293.85	50	1	65	0.1	3	3
001164	L R 03	675.20	8293.95	42	7	93	0.1	7	<1
001165	L R 04	675.20	8294.05	61	3	89	0.1	3	<1
001166	L R 05	675.20	8294.15	89	2	89	0.1	3	2
001167	L R 06	675.20	8294.25	51	8	64	0.1	4	3
001168	L R 07	675.20	8294.35	63	8	84	0.1	5	<1
001169	L R 08	675.20	8294.45	56	7	79	0.1	5	<1
001170	L R 09	675.20	8294.55	61	6	84	0.1	7	<1
001171	L R 10	675.20	8294.65	40	4	59	0.1	7	<1
001172	L R 11	675.20	8294.75	41	4	55	0.1	41	<1
001173	L R 12	675.20	8294.85	53	3	56	0.1	51	<1
001174	L R 13	675.20	8294.95	55	2	69	0.1	24	<1
001175	L R 14	675.20	8295.05	44	4	58	0.1	17	6
001176	L R 15	675.20	8295.15	40	8	48	0.1	19	5
001177	L R 16	675.20	8295.25	39	6	41	0.1	16	<1
001178	L R 17	675.20	8295.35	34	11	20	0.1	27	2
001179	L R 18	675.20	8295.45	43	10	31	0.1	12	<1
001180	L R 19	675.20	8295.55	56	5	14	0.1	12	<1
001181	L R 20	675.20	8295.65	35	1	45	0.1	9	<1
001182	L R 21	675.20	8295.75	42	2	26	0.1	15	<1
001183	L R 22	675.20	8295.85	50	5	70	0.1	16	<1
001184	L R 23	675.20	8295.95	34	7	36	0.1	22	1
001185	L R 24	675.20	8296.05	38	8	86	0.1	10	<1
001186	L R 25	675.20	8296.15	31	6	48	0.1	10	<1
001187	L R 26	675.20	8296.25	25	6	39	0.1	10	<1
001188	L R 27	675.20	8296.35	25	9	40	0.1	7	<1

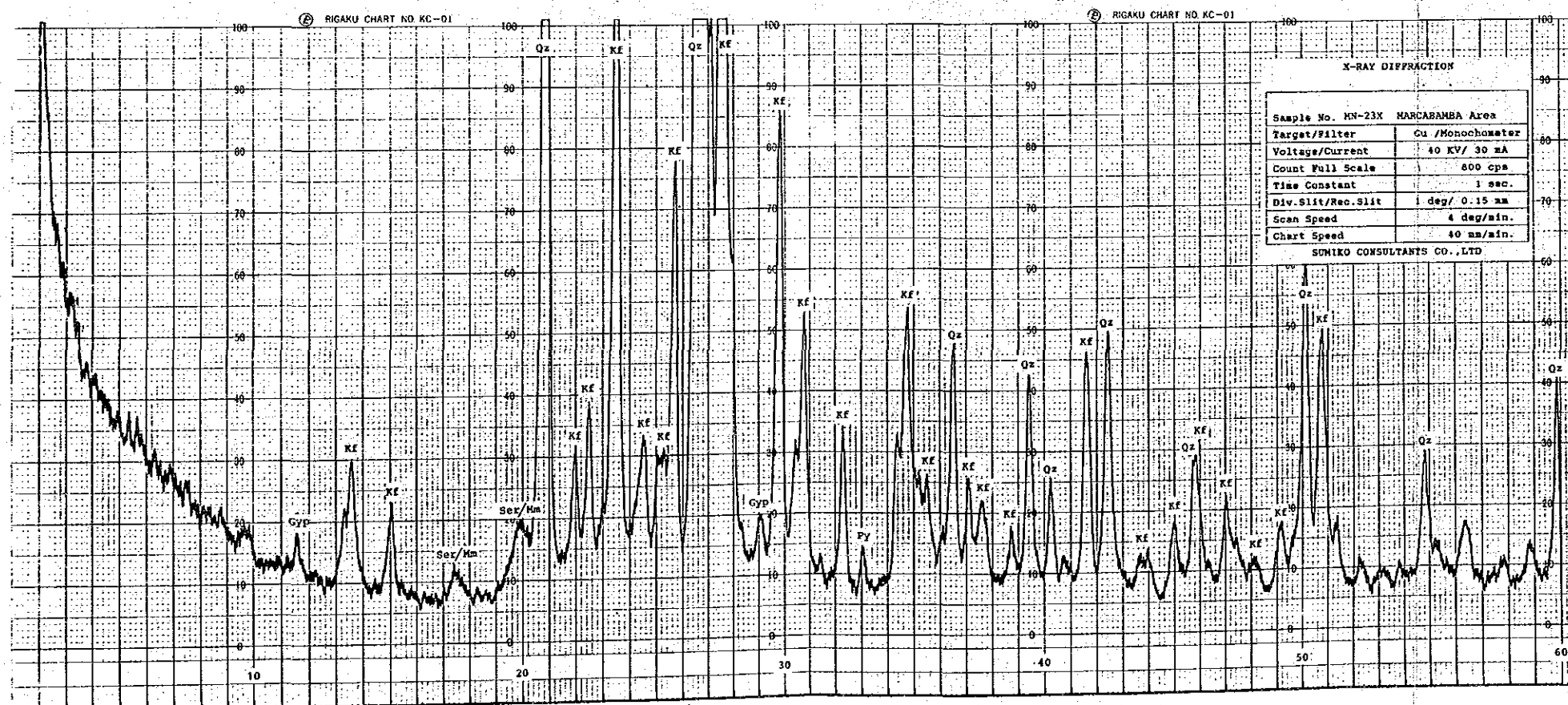
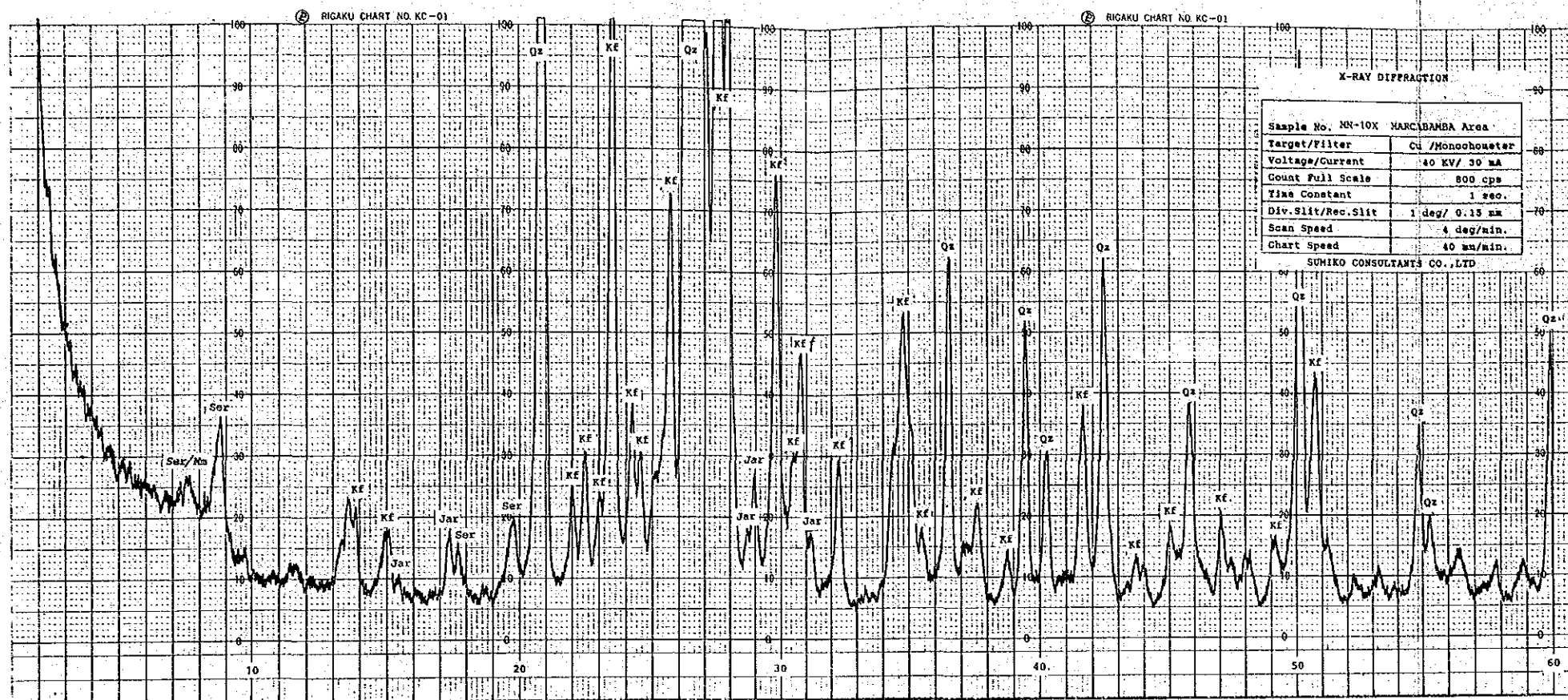
Serial No.	Sample No.	Co-ordinates		Cu ppm	Pb ppm	Zn ppm	Ag ppm	As ppm	Au ppb
		X	Y						
001189	L R 28	675.20	8296.45	34	10	53	0.1	9	<1
001190	L R 29	675.20	8296.55	27	8	46	0.1	7	<1
001191	L R 30	675.20	8296.65	28	9	66	0.1	7	<1
001192	L R 31	675.20	8296.75	29	16	41	0.1	11	<1
001193	L S 01	674.99	8293.74	39	10	84	0.1	4	2
001194	L S 02	675.00	8293.85	52	9	74	0.1	4	6
001195	L S 03	675.00	8293.95	36	5	95	0.1	3	<1
001196	L S 04	675.00	8294.05	31	4	80	0.1	5	3
001197	L S 05	675.00	8294.15	53	14	96	0.1	5	2
001198	L S 06	675.00	8294.25	44	12	114	0.1	5	2
001199	L S 07	675.00	8294.35	43	11	70	0.1	7	3
001200	L S 08	675.00	8294.45	35	9	75	0.1	6	4
001201	L S 09	675.00	8294.55	61	8	80	0.1	19	1
001202	L S 10	675.00	8294.65	40	2	61	0.1	5	4
001203	L S 11	675.00	8294.75	34	2	45	0.1	39	<1
001204	L S 12	675.00	8294.85	39	3	67	0.1	29	<1
001205	L S 13	675.00	8294.95	43	3	81	0.1	25	5
001206	L S 14	675.00	8295.05	24	5	63	0.1	10	<1
001207	L S 15	675.00	8295.15	56	4	85	0.1	45	<1
001208	L S 16	675.00	8295.25	31	16	47	0.1	25	2
001209	L S 17	675.00	8295.35	28	8	41	0.1	35	2
001210	L S 18	675.00	8295.45	30	14	45	0.1	53	<1
001211	L S 19	675.00	8295.55	26	19	43	0.1	29	<1
001212	L S 20	675.00	8295.65	48	4	21	0.1	45	<1
001213	L S 21	675.00	8295.75	37	7	75	0.1	10	<1
001214	L S 22	675.00	8295.85	42	15	48	0.1	14	<1
001215	L S 23	675.00	8295.95	60	23	104	0.1	16	<1
001216	L S 24	675.00	8296.05	66	36	84	0.1	29	5
001217	L S 25	675.00	8296.15	74	137	36	0.1	110	2
001218	L S 26	675.00	8296.25	35	9	67	0.1	12	4
001219	L S 27	675.00	8296.35	34	5	63	0.1	9	<1
001220	L S 28	675.00	8296.45	31	6	66	0.1	7	<1
001221	L S 29	675.00	8296.55	39	6	61	0.1	11	<1
001222	L S 30	675.00	8296.65	32	6	71	0.1	9	<1
001223	L S 31	675.00	8296.75	33	3	71	0.1	6	<1
001224	L T 01	674.80	8293.75	38	4	62	0.1	2	1
001225	L T 02	674.80	8293.85	39	3	55	0.1	5	<1
001226	L T 03	674.80	8293.95	47	4	75	0.1	4	<1
001227	L T 04	674.80	8294.05	49	5	75	0.1	6	22
001228	L T 05	674.80	8294.15	31	1	61	0.1	4	<1
001229	L T 06	674.80	8294.25	44	7	87	0.1	5	2
001230	L T 07	674.80	8294.35	52	4	51	0.1	5	<1
001231	L T 08	674.80	8294.46	47	1	74	0.1	4	<1
001232	L T 09	674.80	8294.56	46	1	62	0.1	5	1
001233	L T 10	674.80	8294.66	61	1	58	0.1	210	<1
001234	L T 11	674.80	8294.76	48	1	62	0.1	23	<1
001235	L T 12	674.80	8294.86	53	7	60	0.1	12	4
001236	L T 13	674.80	8294.96	44	8	65	0.1	6	2
001237	L T 14	674.80	8295.06	34	1	102	0.1	9	<1
001238	L T 15	674.80	8295.17	36	6	25	0.1	60	7
001239	L T 16	674.80	8295.27	34	8	30	0.2	38	4
001240	L T 17	674.81	8295.37	42	14	23	0.1	60	<1
001241	L T 18	674.81	8295.46	32	14	36	0.1	60	<1
001242	L T 19	674.81	8295.57	26	10	39	0.1	27	3
001243	L T 20	674.81	8295.67	46	76	800	0.1	22	7
001244	L T 21	674.80	8295.77	47	88	80	0.1	15	2
001245	L T 22	674.80	8295.87	32	8	63	0.1	10	<1
001246	L T 23	674.80	8295.97	23	6	40	0.1	11	<1
001247	L T 24	674.80	8296.07	27	8	37	0.1	14	<1
001248	L T 25	674.80	8296.17	24	9	28	0.1	15	1
001249	L T 26	674.80	8296.27	35	9	58	0.1	9	<1
001250	L T 27	674.80	8296.37	30	12	45	0.1	7	<1
001251	L T 28	674.80	8296.47	47	9	41	0.1	12	<1
001252	L T 29	674.80	8296.57	45	5	45	0.1	11	2
001253	L T 30	674.80	8296.66	39	6	45	0.1	10	<1
001254	L T 31	674.80	8296.76	36	4	52	0.1	7	<1
001255	L U 01	674.60	8293.75	45	6	74	0.1	5	1
001256	L U 02	674.60	8293.85	88	5	58	0.1	9	2
001257	L U 03	674.60	8293.95	17	2	17	0.1	2	<1
001258	L U 04	674.60	8294.05	61	8	54	0.1	5	<1
001259	L U 05	674.60	8294.15	36	6	95	0.1	7	<1
001260	L U 06	674.60	8294.25	45	6	75	0.1	6	2
001261	L U 07	674.60	8294.35	42	5	52	0.1	5	4
001262	L U 08	674.60	8294.45	38	7	61	0.1	7	<1
001263	L U 09	674.60	8294.55	30	6	48	0.1	3	1
001264	L U 10	674.60	8294.65	40	3	67	0.1	5	2
001265	L U 11	674.60	8294.75	38	2	83	0.1	6	<1
001266	L U 12	674.60	8294.85	51	1	88	0.1	29	<1
001267	L U 13	674.60	8294.95	39	1	54	0.1	60	2
001268	L U 14	674.60	8295.05	56	4	63	0.1	4	7
001269	L U 15	674.60	8295.15	55	1	61	0.1	41	2
001270	L U 16	674.60	8295.25	31	5	46	0.1	60	1
001271	L U 17	674.60	8295.35	28	10	18	0.1	53	<1
001272	L U 18	674.60	8295.45	36	1	98	0.1	9	<1
001273	L U 19	674.60	8295.55	33	7	4	0.1	17	3
001274	L U 20	674.60	8295.65	34	11	13	0.1	60	<1
001275	L U 21	674.60	8295.75	33	13	57	0.1	15	2
001276	L U 22	674.60	8295.85	23	6	39	0.1	33	2
001277	L U 23	674.60	8295.95	24	5	47	0.1	19	<1
001278	L U 24	674.60	8296.05	29	9	52	0.1	7	9
001279	L U 25	674.60	8296.15	23	21	39	0.1	9	<1
001280	L U 26	674.60	8296.25	11	8	20	0.1	5	<1
001281	L U 27	674.60	8296.35	34	5	53	0.1	6	<1
001282	L U 28	674.60	8296.45	42	4	72	0.1	3	<1
001283	L U 29	674.60	8296.55	37	2	68	0.1	3	<1
001284	L U 30	674.60	8296.65	42	3	107	0.1	4	<1
001285	L U 31	674.60	8296.75	36	5	73	0.1	4	1
001286	L V 01	674.40	8293.75	28	6	64	0.1	12	3
001287	L V 02	674.40	8293.85	46	7	62	0.1	5	<1
001288	L V 03	674.40	8293.95	26	5	49	0.1	4	<1
001289	L V 04	674.40	8294.05	24	5	45	0.1	5	1
001290	L V 05	674.40	8294.15	22	4	39	0.1	3	1
001291	L V 06	674.40	8294.25	22	1	79	0.1	2	<1
001292	L V 07	674.40	8294.35	27	5	67	0.1	4	4
001293	L V 08	674.40	8294.45	38	5	81	0.1	5	<1
001294	L V 09	674.40	8294.55	34	6	55	0.1	5	2
001295	L V 10	674.40	8294.65	20	3	42	0.1	2	<1
001296	L V 11	674.40	8294.75	42	11	61	0.1	5	3

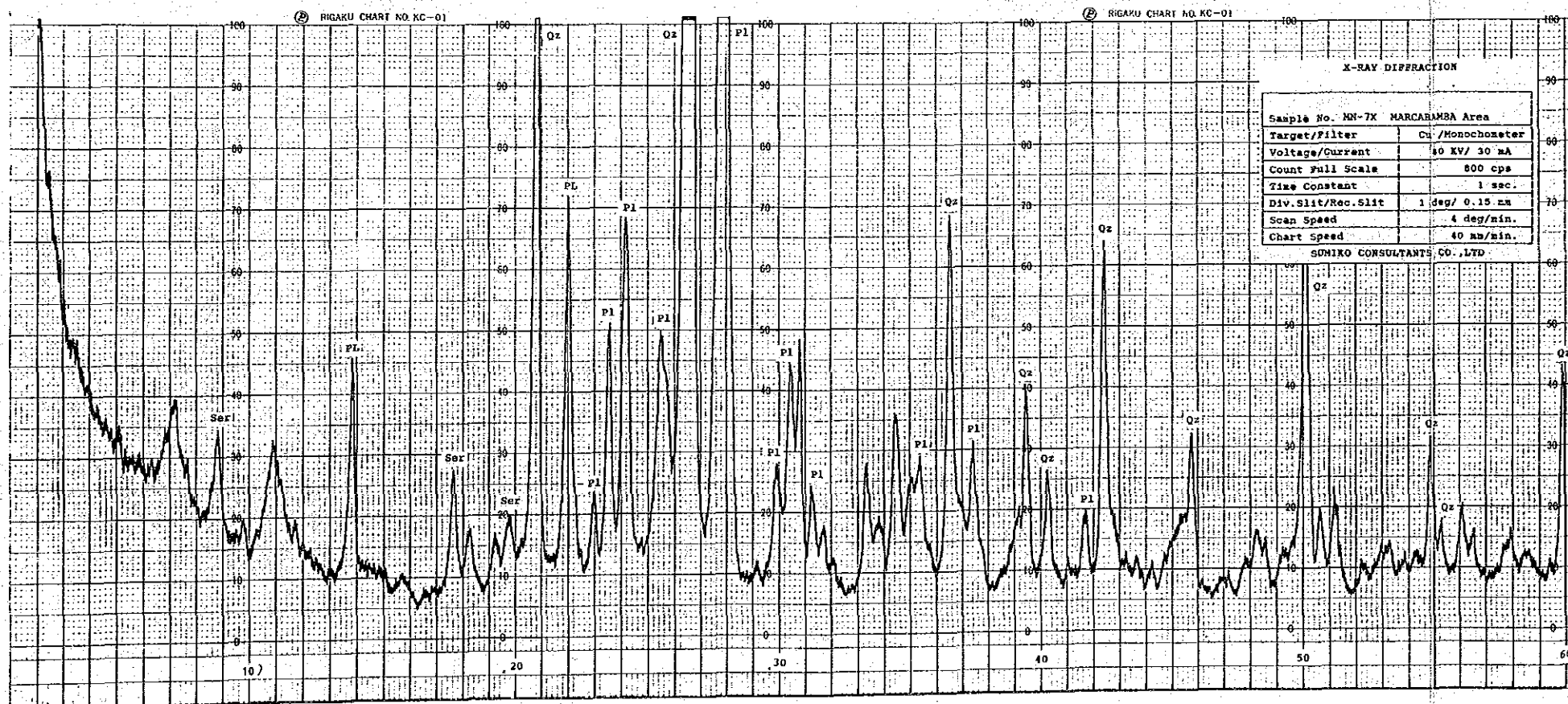
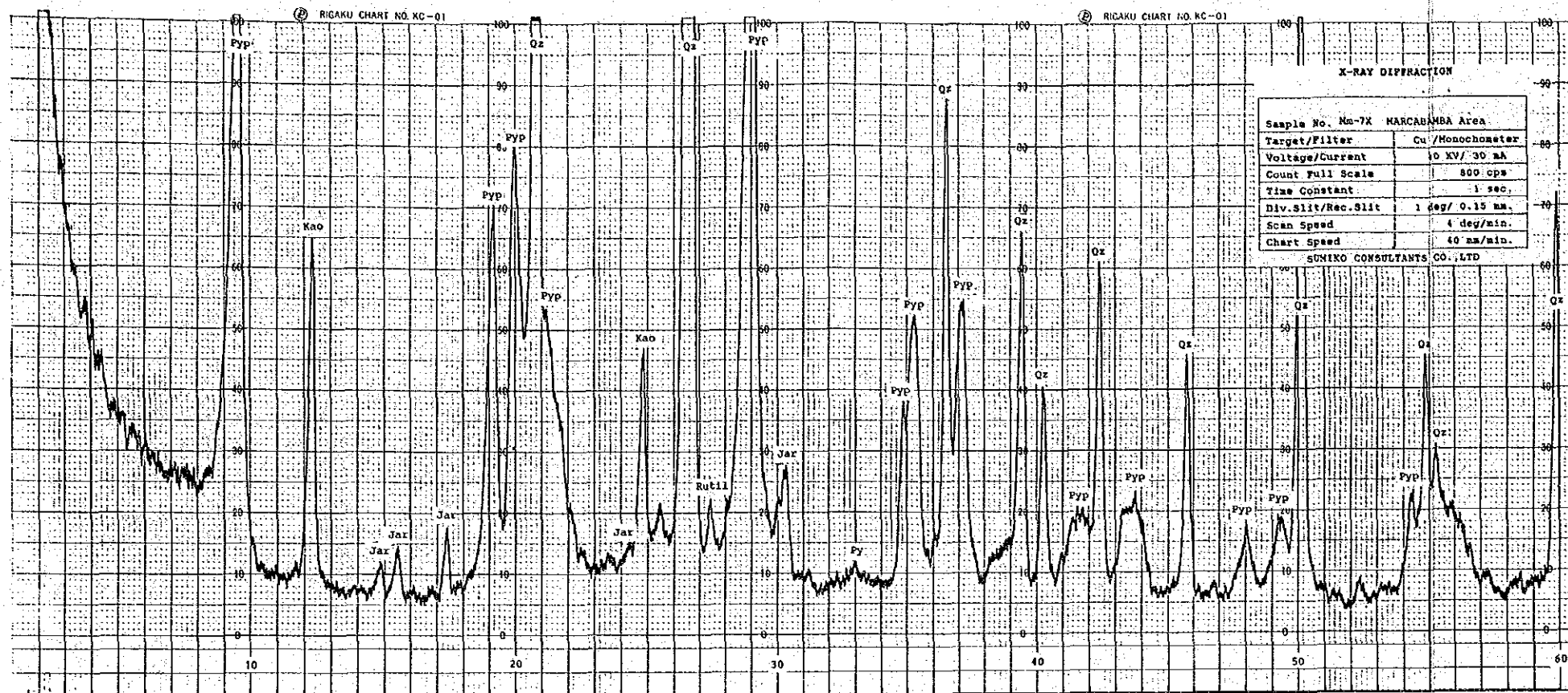
Serial No.	Sample No.	Co-ordinates		Cu ppm	Pb ppm	Zn ppm	Ag ppm	As ppm	Au ppb
		X	Y						
001297	L V 12	674.40	8294.85	52	3	71	0.1	9	3
001298	L V 13	674.40	8294.95	11	2	18	0.1	2	<1
001299	L V 14	674.40	8295.05	24	1	58	0.1	29	<1
001300	L V 15	674.40	8295.15	61	4	55	0.1	6	3
001301	L V 16	674.40	8295.25	36	1	77	0.1	3	1
001302	L V 17	674.40	8295.35	49	3	62	0.1	60	1
001303	L V 18	674.40	8295.45	20	1	57	0.1	4	3
001304	L V 19	674.40	8295.55	28	5	28	0.1	15	<1
001305	L V 20	674.40	8295.65	28	3	36	0.1	25	<1
001306	L V 21	674.40	8295.75	34	2	45	0.1	24	<1
001307	L V 22	674.40	8295.85	32	9	61	0.1	22	<1
001308	L V 23	674.40	8295.95	23	13	25	0.1	150	6
001309	L V 24	674.40	8296.05	31	6	46	0.1	16	<1
001310	L V 25	674.40	8296.15	27	9	56	0.1	12	<1
001311	L V 26	674.40	8296.25	23	15	52	0.1	4	<1
001312	L V 27	674.40	8296.35	45	7	73	0.1	4	<1
001313	L V 28	674.40	8296.45	36	5	65	0.1	5	<1
001314	L V 29	674.40	8296.55	37	9	77	0.1	3	<1
001315	L V 30	674.40	8296.65	37	7	80	0.1	3	2
001316	L V 31	674.40	8296.75	45	1	93	0.1	3	2
001317	L W 01	674.20	8293.75	39	7	68	0.1	6	1
001318	L W 02	674.20	8293.85	66	6	69	0.1	4	1
001319	L W 03	674.20	8293.95	40	6	61	0.1	6	1
001320	L W 04	674.20	8294.05	25	4	73	0.1	4	<1
001321	L W 05	674.20	8294.15	28	4	92	0.1	4	2
001322	L W 06	674.20	8294.25	32	5	62	0.1	2	<1
001323	L W 07	674.20	8294.35	35	5	105	0.1	3	<1
001324	L W 08	674.20	8294.45	30	7	80	0.1	5	1
001325	L W 09	674.20	8294.55	34	4	49	0.1	5	1
001326	L W 10	674.20	8294.65	22	8	40	0.1	2	<1
001327	L W 11	674.20	8294.75	45	12	73	0.1	3	6
001328	L W 12	674.20	8294.85	35	5	68	0.1	3	<1
001329	L W 13	674.20	8294.95	18	4	31	0.1	5	1
001330	L W 14	674.20	8295.05	27	3	53	0.1	9	<1
001331	L W 15	674.20	8295.15	64	5	63	0.1	60	3
001332	L W 16	674.20	8295.25	35	5	78	0.1	6	4
001333	L W 17	674.20	8295.35	46	11	67	0.1	7	<1
001334	L W 18	674.20	8295.45	47	10	84	0.1	9	<1
001335	L W 19	674.20	8295.55	25	5	71	0.1	6	<1
001336	L W 20	674.20	8295.65	25	4	70	0.1	9	<1
001337	L W 21	674.20	8295.75	69	8	59	0.1	9	1
001338	L W 22	674.20	8295.85	218	6	70	0.1	10	<1
001339	L W 23	674.20	8295.95	54	5	96	0.1	4	<1
001340	L W 24	674.20	8296.05	41	5	90	0.1	3	1
001341	L W 25	674.20	8296.15	31	7	73	0.1	7	<1
001342	L W 26	674.20	8296.25	27	3	64	0.1	3	<1
001343	L W 27	674.20	8296.35	31	4	71	0.1	4	<1
001344	L W 28	674.20	8296.45	37	3	55	0.1	4	<1
001345	L W 29	674.20	8296.55	35	8	72	0.2	5	1
001346	L W 30	674.20	8296.65	29	2	59	0.1	2	<1
001347	L W 31	674.20	8296.75	42	3	61	0.1	2	<1
001348	L X 01	674.00	8296.75	28	4	62	0.1	4	<1
001349	L X 02	674.00	8296.65	46	7	58	0.1	4	<1
001350	L X 03	674.00	8296.55	31	5	56	0.1	5	<1
001351	L X 04	674.00	8293.75	42	4	59	0.1	6	1
001352	L X 05	674.00	8293.85	41	5	56	0.1	5	<1
001353	L X 06	674.00	8293.95	41	2	37	0.1	4	<1
001354	L X 07	674.00	8294.05	133	7	70	0.1	6	<1
001355	L X 08	674.00	8294.15	34	6	83	0.1	4	1
001356	L X 09	674.00	8294.25	12	5	24	0.1	2	<1
001357	L X 10	674.00	8294.35	20	1	62	0.1	2	<1
001358	L X 11	674.00	8294.45	23	2	80	0.1	2	<1
001359	L X 12	674.00	8294.55	23	5	45	0.1	2	<1
001360	L X 13	674.00	8294.65	22	7	49	0.1	3	2
001361	L X 14	674.00	8294.75	27	3	45	0.1	3	2
001362	L X 15	674.00	8294.85	38	3	61	0.1	4	<1
001363	L X 16	674.00	8294.95	35	4	52	0.1	4	<1
001364	L X 17	674.00	8295.05	44	5	85	0.1	2	<1
001365	L X 18	674.00	8295.15	28	5	72	0.1	5	1
001366	L X 19	674.00	8295.25	33	8	52	0.1	5	<1
001367	L X 20	674.00	8295.35	37	2	114	0.1	4	<1
001368	L X 21	674.00	8295.45	46	4	110	0.1	6	<1
001369	L X 22	674.00	8295.55	46	9	48	0.1	11	3
001370	L X 23	674.00	8295.65	28	5	48	0.1	11	<1
001371	L X 24	674.00	8295.75	29	6	62	0.1	7	<1
001372	L X 25	674.00	8295.85	25	5	52	0.1	16	<1
001373	L X 26	674.00	8295.95	26	6	52	0.1	60	<1
001374	L X 27	674.00	8296.05	34	4	60	0.1	5	<1
001375	L X 28	674.00	8296.15	43	1	88	0.1	2	<1
001376	L X 29	674.00	8296.25	33	1	102	0.1	3	<1
001377	L X 30	674.00	8296.35	34	3	90	0.1	3	2
001378	L Y 01	673.80	8296.45	34	4	65	0.1	3	<1
001379	L Y 02	673.80	8293.75	47	7	38	0.1	4	4
001380	L Y 03	673.80	8293.85	52	5	55	0.1	3	1
001381	L Y 04	673.80	8293.95	33	6	63	0.1	3	2
001382	L Y 05	673.80	8294.05	37	10	70	0.1	3	1
001383	L Y 06	673.80	8294.15	36	5	102	0.1	3	<1
001384	L Y 07	673.80	8294.25	26	5	85	0.1	2	<1
001385	L Y 08	673.80	8294.35	50	7	58	0.1	7	1
001386	L Y 09	673.80	8294.45	44	4	67	0.1	5	7
001387	L Y 10	673.80	8294.57	45	2	76	0.1	3	<1
001388	L Y 11	673.80	8294.65	26	7	75	0.1	3	3
001389	L Y 12	673.80	8294.75	28	2	115	0.1	3	2
001390	L Y 13	673.80	8294.85	71	3	53	0.1	5	<1
001391	L Y 14	673.80	8294.95	31	5	44	0.1	3	<1
001392	L Y 15	673.80	8295.05	63	5	53	0.1	7	9
001393	L Y 16	673.80	8295.15	26	1	63	0.1	4	<1
001394	L Y 17	673.80	8295.25	36	8	92	0.1	4	<1
001395	L Y 18	673.80	8295.35	40	5	75	0.1	9	<1
001396	L Y 19	673.80	8295.45	49	7	68	0.1	3	2
001397	L Y 20	673.80	8295.55	17	2	43	0.1	20	1
001398	L Y 21	673.80	8295.65	25	7	56	0.1	16	<1
001399	L Y 22	673.80	8295.75	25	5	38	0.1	15	<1
001400	L Y 23	673.80	8295.85	25	4	61	0.1	4	<1
001401	L Y 24	673.80	8295.95	35	4	59	0.1	6	2
001402	L Y 25	673.80	8296.05	60	12	81	0.1	3	1
001403	L Y 26	673.80	8296.15	35	5	81	0.1	3	2
001404	L Y 27	673.80	8296.25	39	1	103	0.1	2	<1
001405	L Y 28	673.80	8296.35	16	1	67	0.1	2	3
001406	L Y 29	673.80	8296.45	30	3	63	0.1	4	<1
001407	L Y 30	673.80	8296.55	23	3	58	0.1	5	<1
001408	L Y 31	673.80	8296.65	22	2	62	0.1	4	1

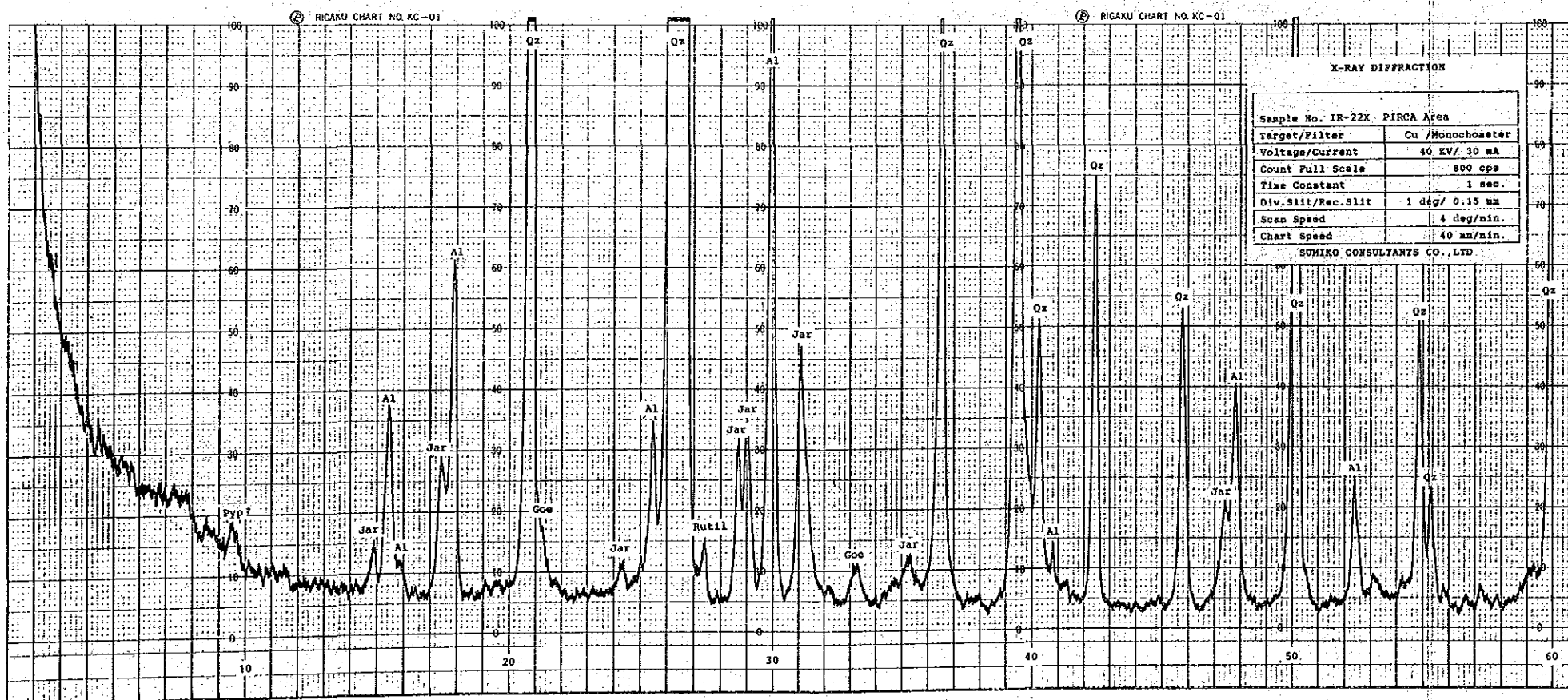
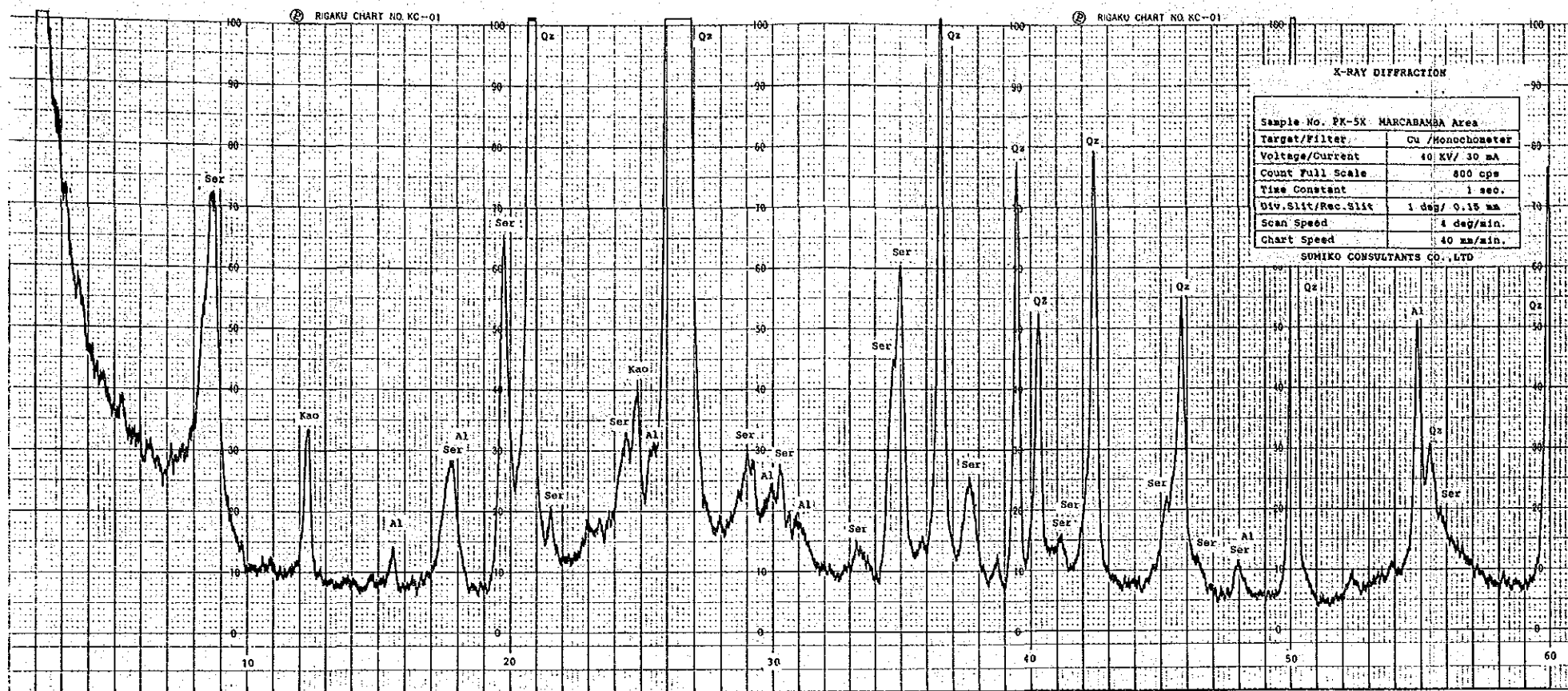
**Apx. 12 X-ray Powder Diffraction Charts of typical
Altered Rock Samples**

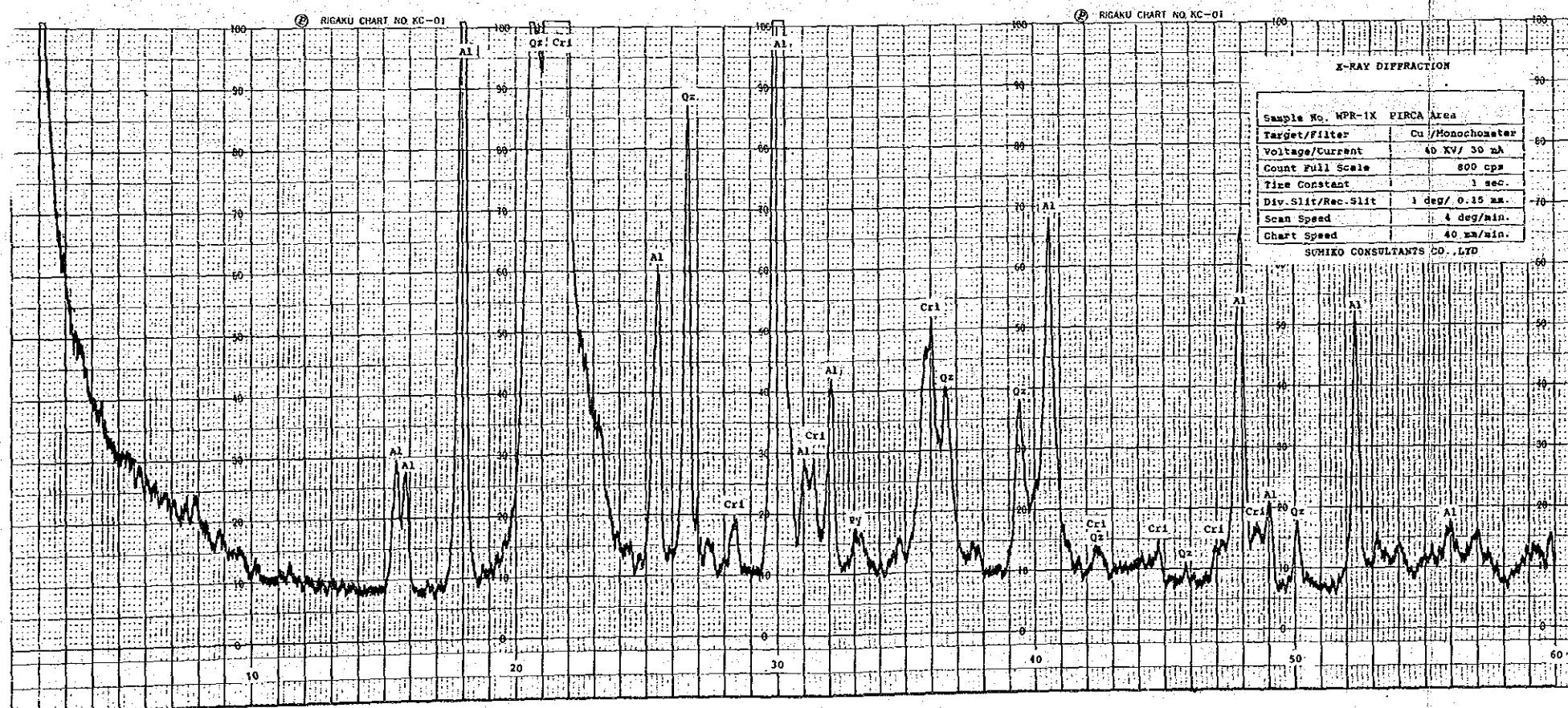
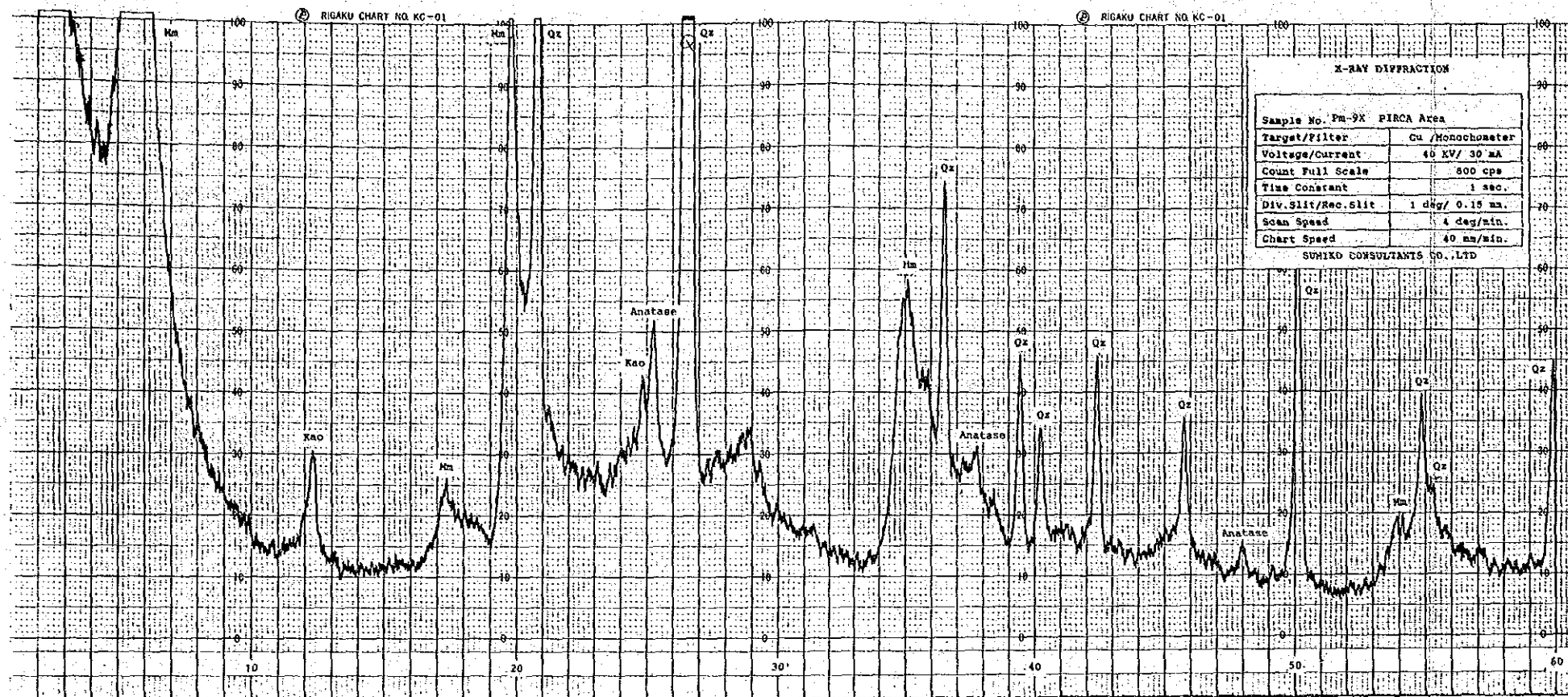
Mineral

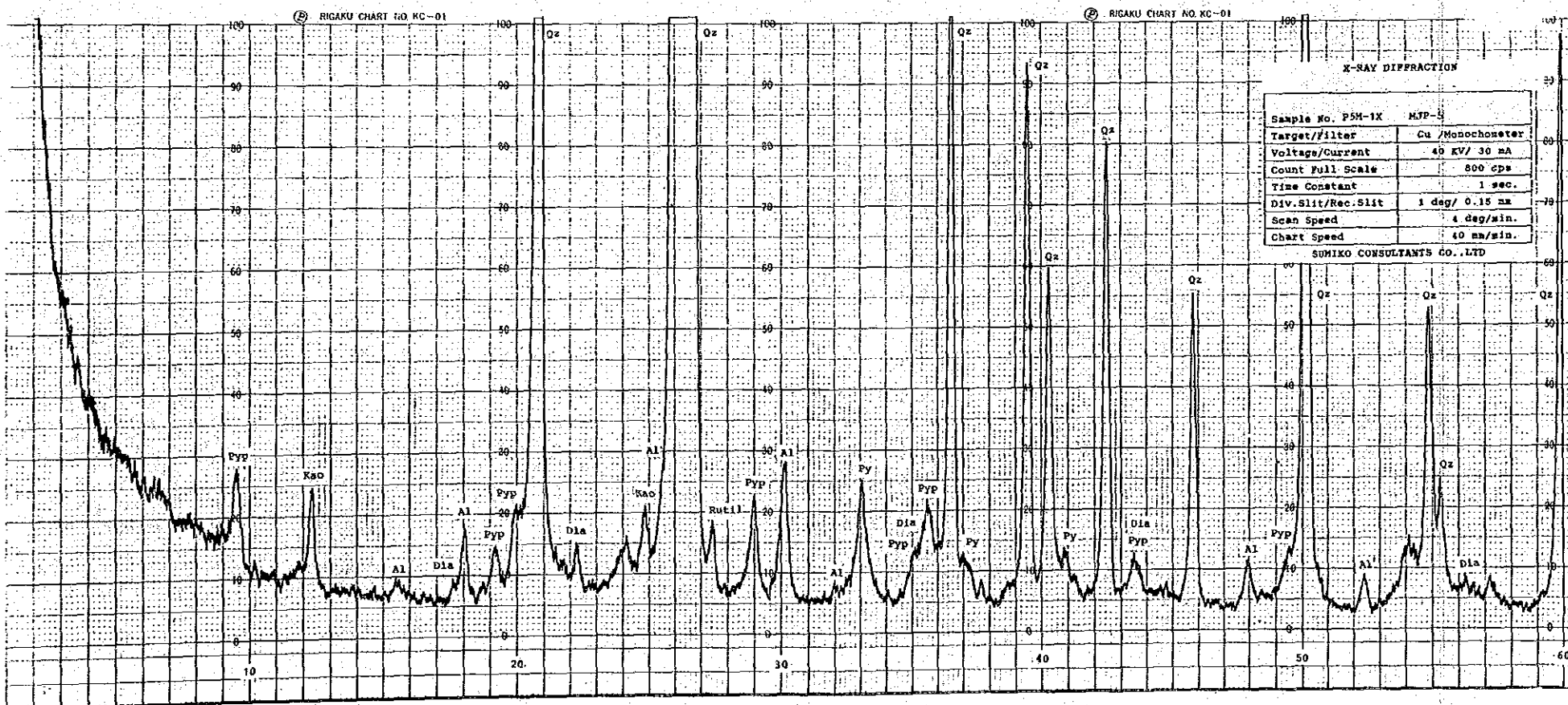
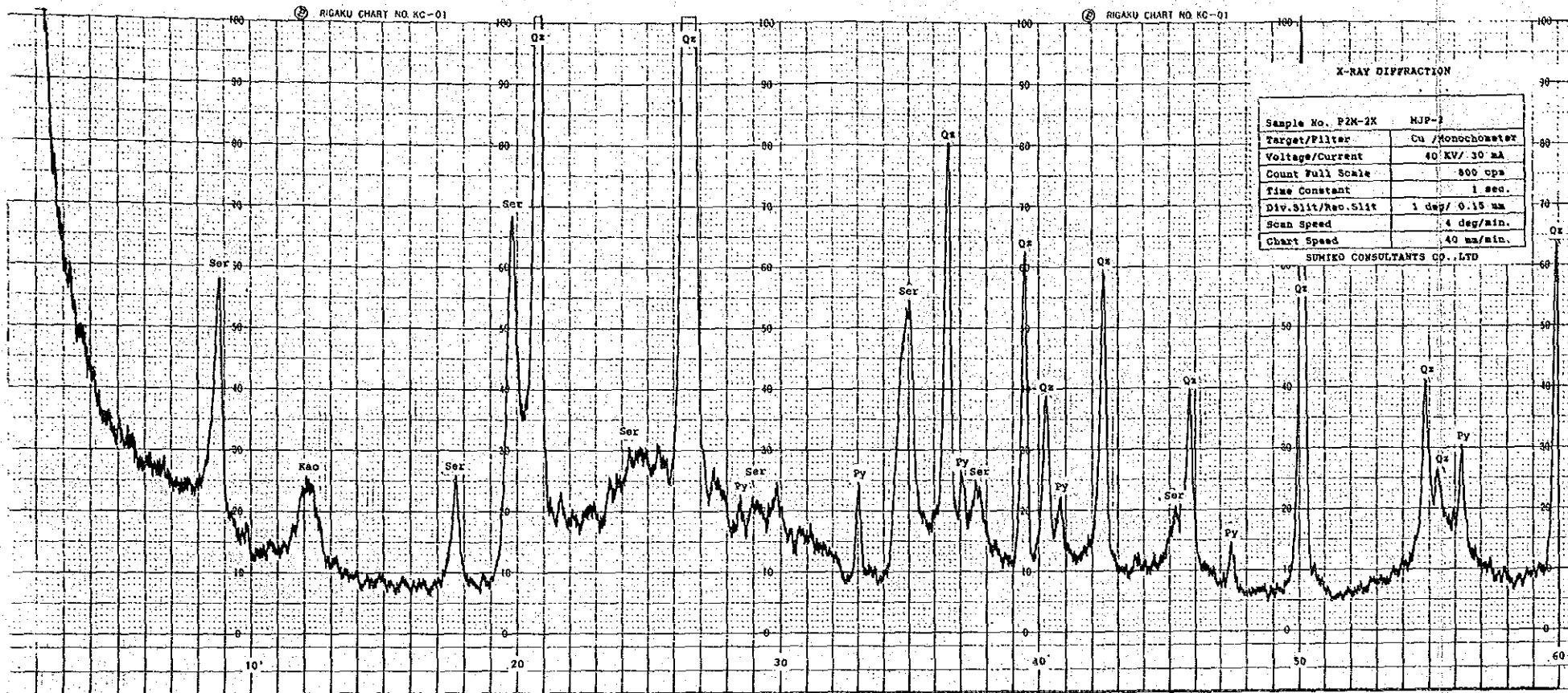
Kao	: Kaolinite	Qz	: Quartz
Die	: Dickite	Kf	: Potassium feldspar
Pyp	: Pyrophyllite	Al	: Alunite
Mm	: Montmorillonite	Jar	: Jarosite
Ser	: Sericite	Gyp	: Gypsum
Chl	: Chlorite	Py	: Pyrite
Ser/Mm	: Sericite-Montmorillonite mixed layer	Goe	: Goethite
Cri	: α -Cristobalite	Rutil	: Rutile
		Pl	: Plagioclase

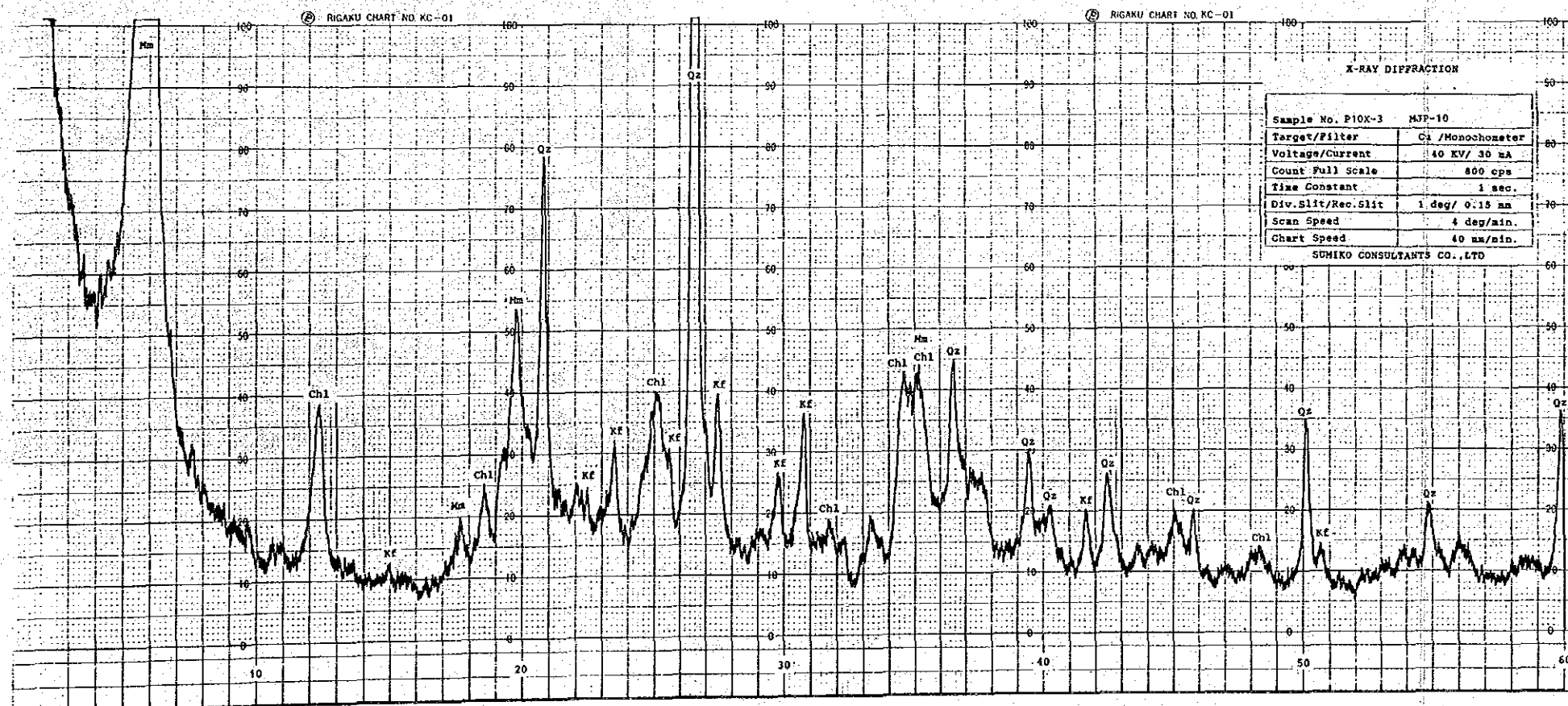
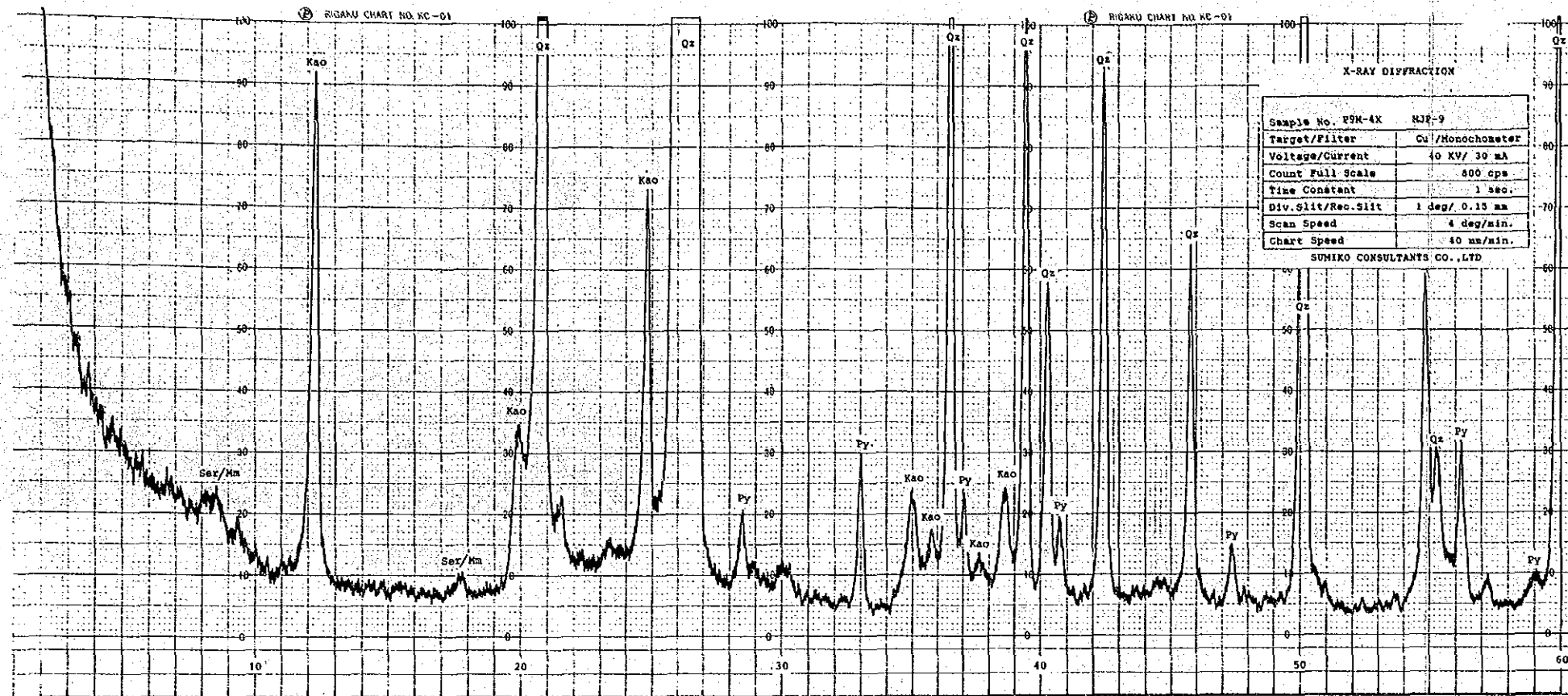








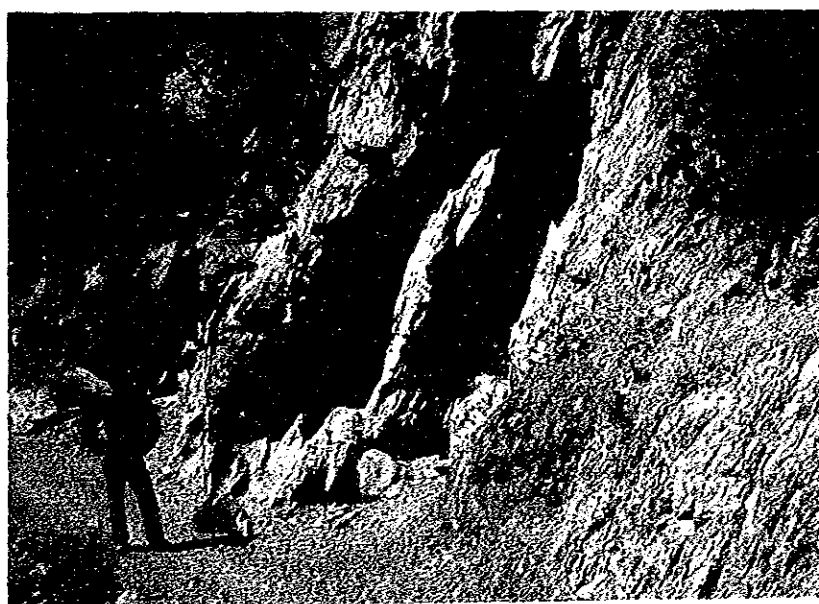




Apx. 13 The Spot Photographs



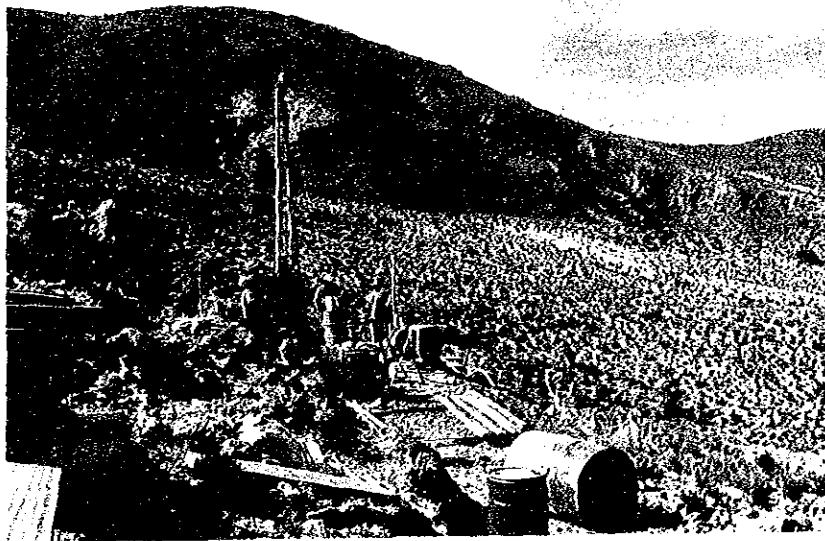
(1) The Marcabamba Area and the Huanca Huanca River flowing down southward. (Looking southward)



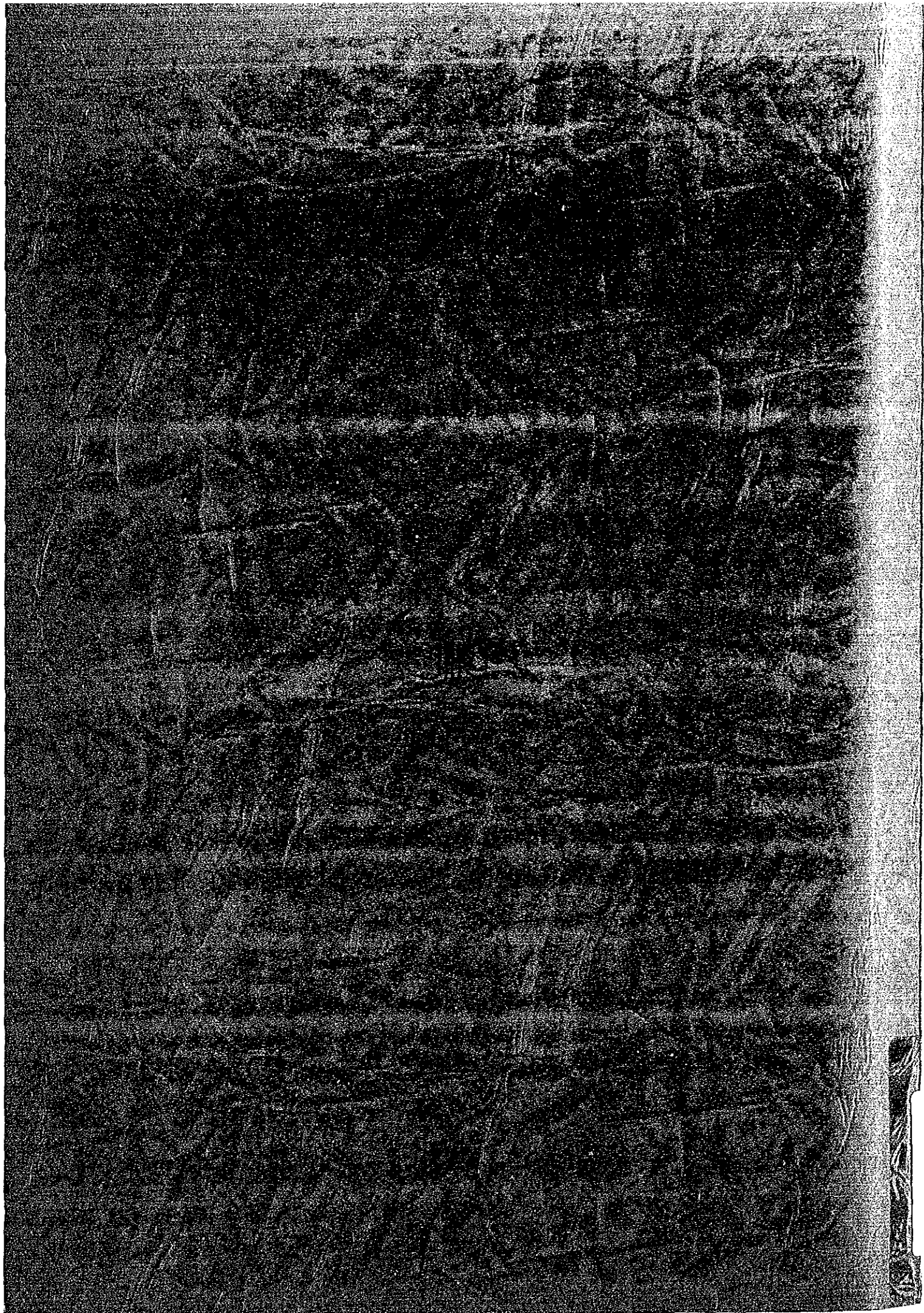
(2) An old tunnel in the strongly silicified part of the Colpar alteration zone.

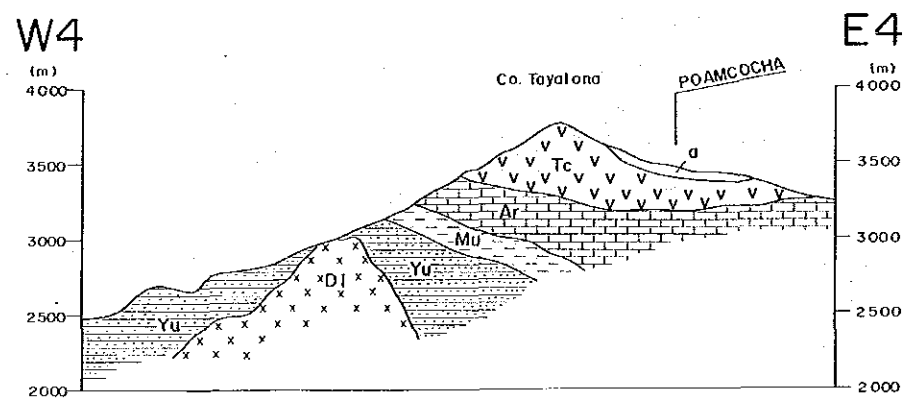
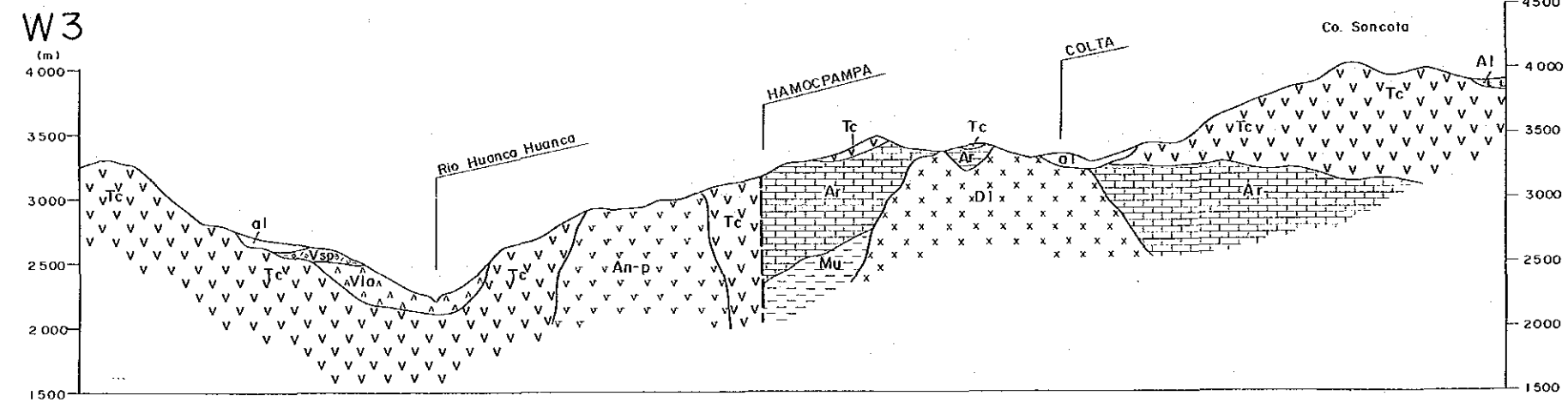
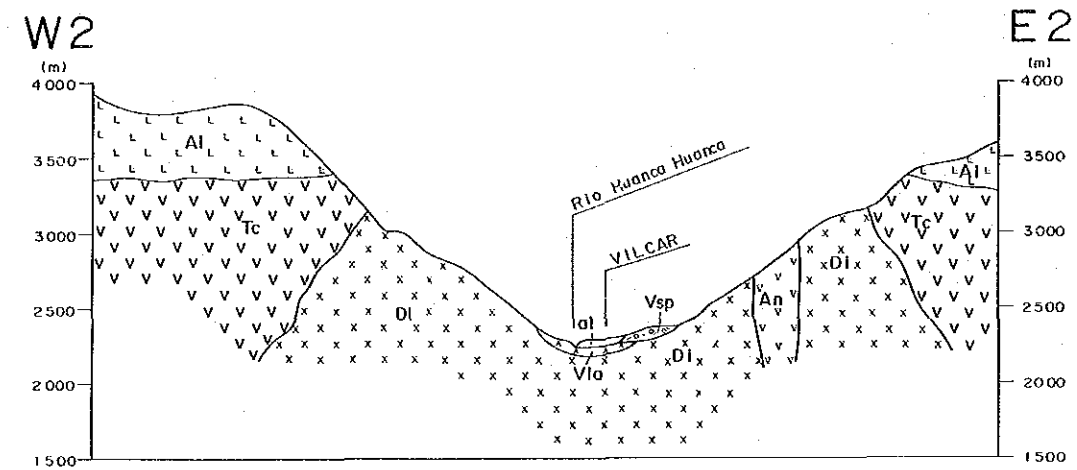
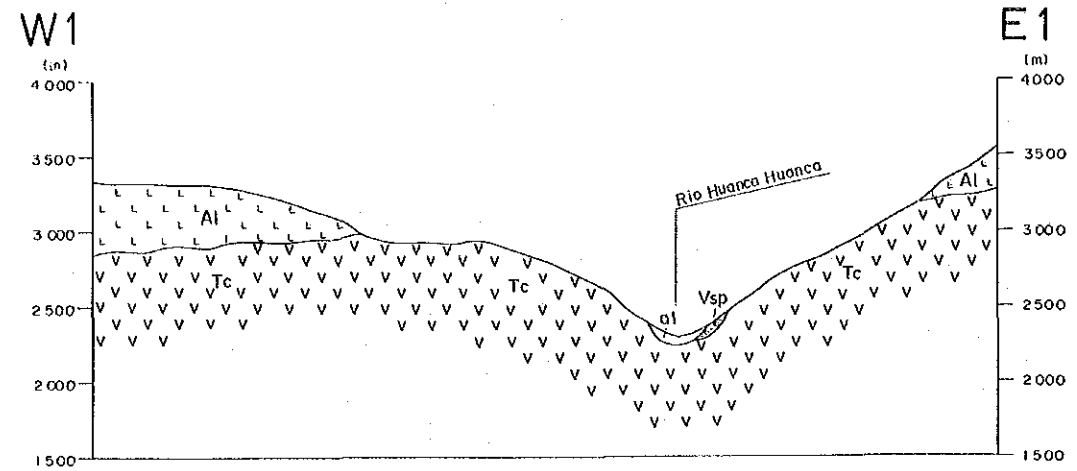


(3) Mt. Nevada Sara Sara seen from the Pirca Western Area.



(4) Drilling work at MJP-5 Hole.



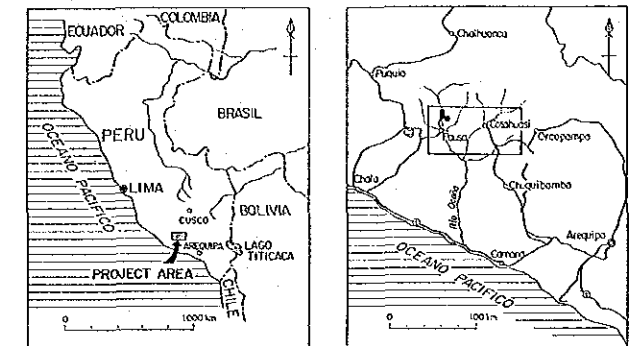


MINERAL EXPLORATION
IN
COTAHUASI AREA
(PHASE I)

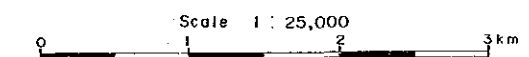
PL. 2
16201
国際協力
研究資料

GEOLOGICAL PROFILES
OF THE MARCABAMBA AREA

LOCATION INDEX

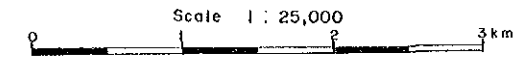
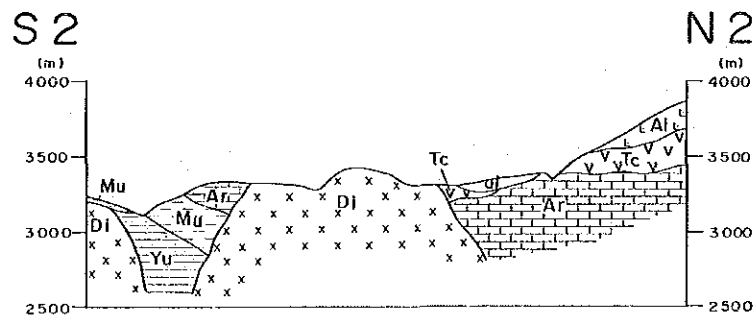
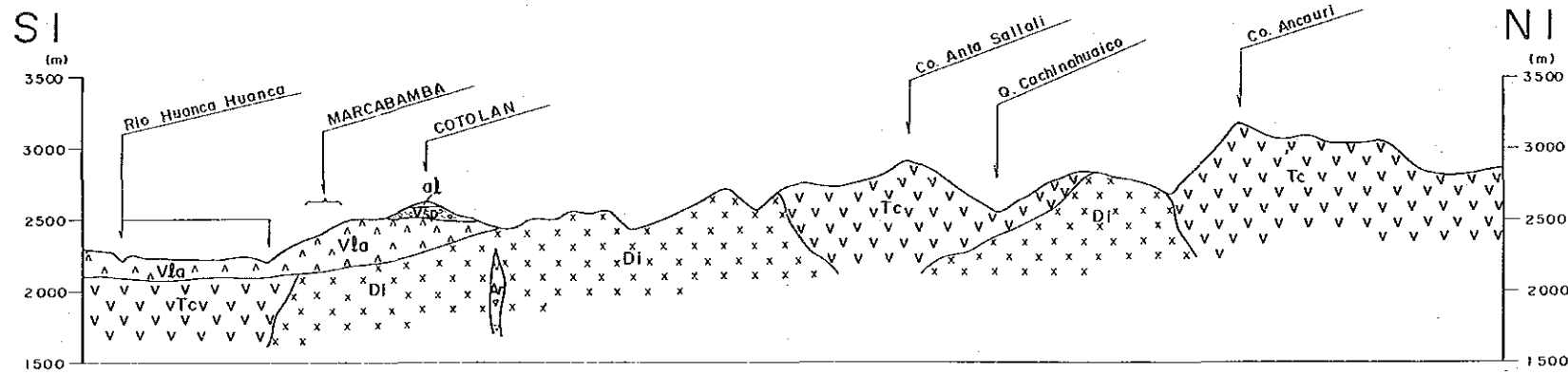
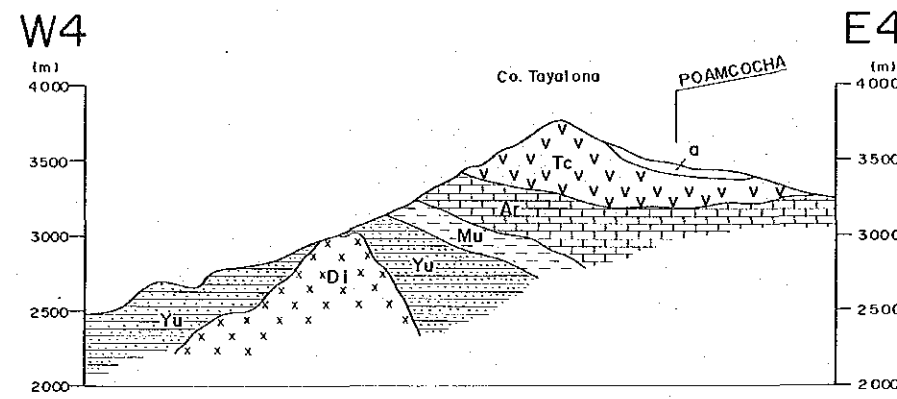
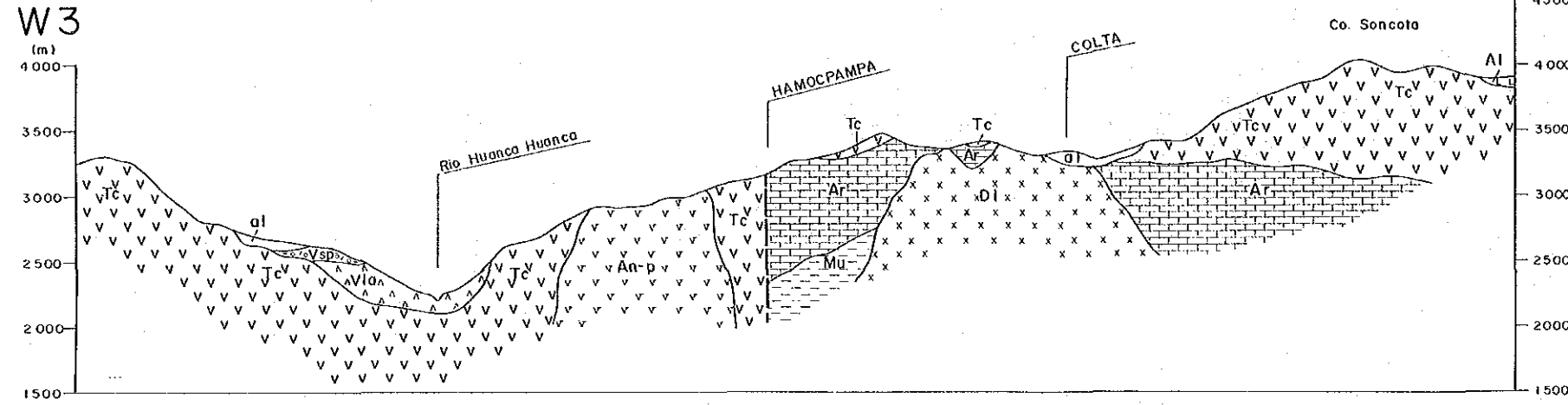
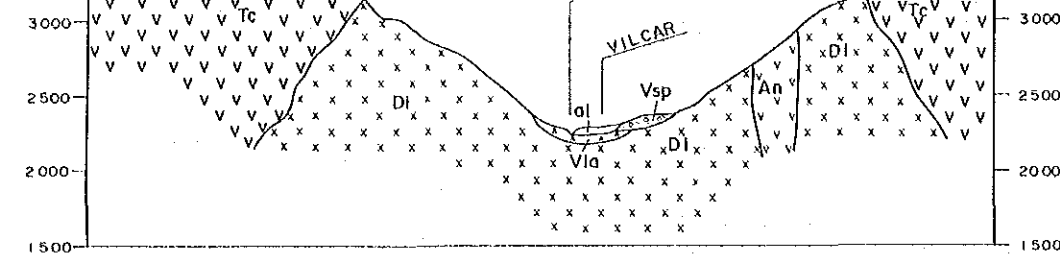


JAPAN INTERNATIONAL COOPERATION AGENCY
METAL MINING AGENCY OF JAPAN
INSTITUTO GEOLOGICO MINERO Y METALURGICO
February 1967



LEGEND

Quaternary	Alluvium and Talus	al	Gravel, sand, silt and clay
	Volcanic Sediments of Pausa	Vsp	Volcanic ash, sand and gravel
	Lampa Volcanic Rocks	A	Basaltic andesite lava and volcanic breccia
		A'Vto	
	Alpabambo Formation	L	Dacite-rhyolite lava, lapilli tuff and tuff breccia
		L'	
	Tacaza Formation	V	Andesite lava, tuff, lapilli tuff and tuff breccia
		V'	
	Arcurquina Formation	Ar	Limestone with chert nodule
		Ar'	
Cretaceous	Murco Formation	Mu	Alternation of red shale, siltstone and sandstone
	Yura Group	Yu	Quartzite and siliceous sandstone
Intrusive Rocks	Dike	V An	Andesite
	Stock	V An-p	Porphyritic andesite
	Accha Stock	X DI	Diorite-quartz diorite
		X DI	
Fault		---	Fault
Strike and dip of bedding		30 80	Strike and dip of bedding
Strike and dip of flow structure		50 70	Strike and dip of flow structure
Strike and dip of joint		80 75	Strike and dip of joint



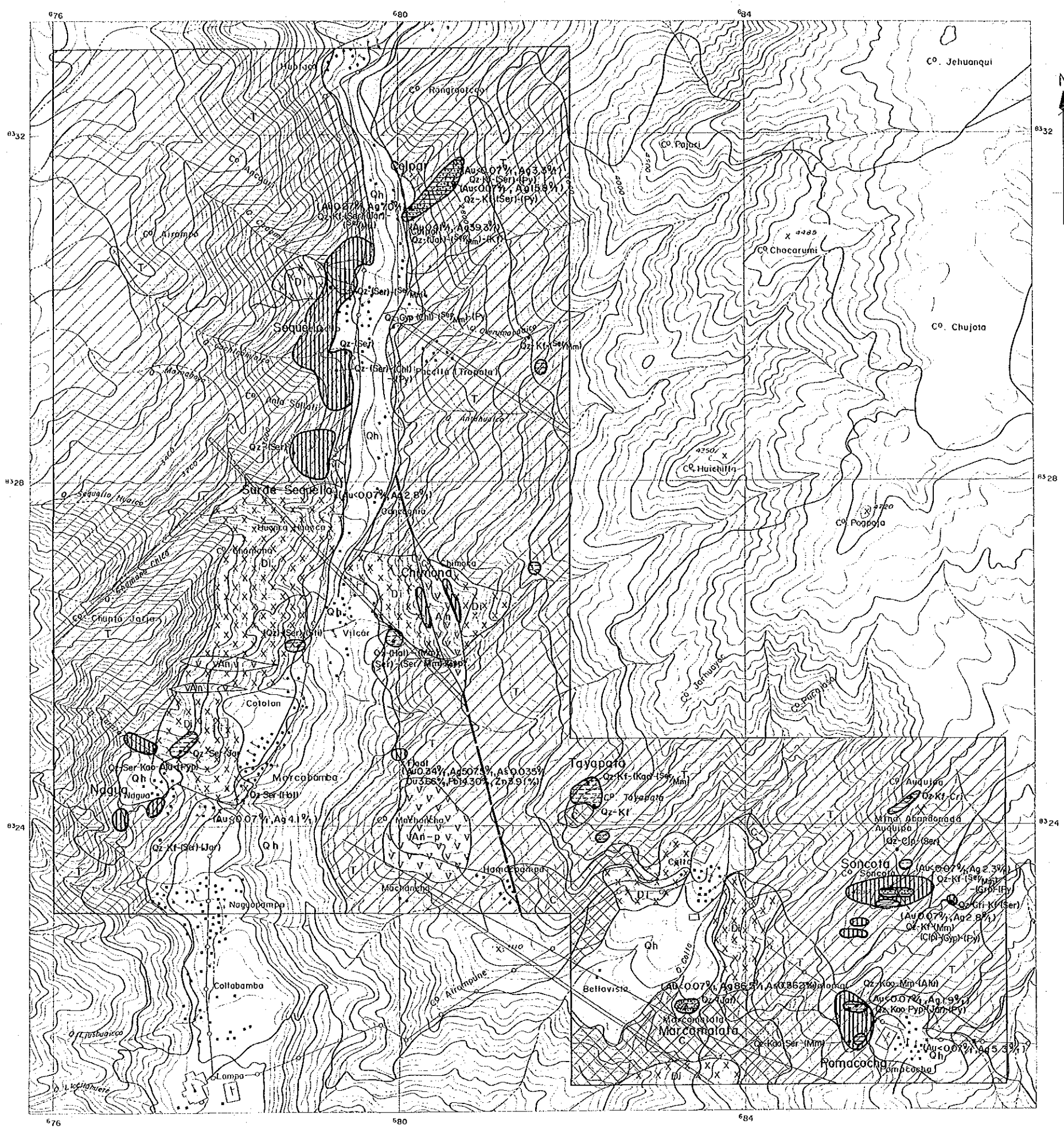
LEGEND

Quaternary	Alluvium and Talus	al	Gravel, sand, silt and clay
	Volcanic Sediments of Pausa	Vsp	Volcanic ash, sand and gravel
Tertiary	Lampo Volcanic Rocks	V	Basaltic andesite lava and volcanic breccia
		Vt	Dacite-rhyolite lava, lapilli tuff and tuff breccia
Cretaceous	Alpabamba Formation	Al	Andesite lava, tuff, lapilli tuff and tuff breccia
	Tacaza Formation	Tc	Limestone with chert nodule
	Arcurquina Formation	Ar	Alternation of red shale, siltstone and sandstone
	Marco Formation	Mu	Quartzite and siliceous sandstone
	Yuro Group	Yu	

Intrusive Rocks

Dike	Di	Andesite
Stock	St	Porphyritic andesite
Accha Stock	Ac	Diorite-quartz diorite

— — —	Fault
30 80	Strike and dip of bedding
50 70	Strike and dip of flow structure
90 75	Strike and dip of joint



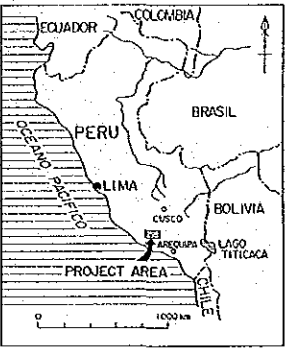
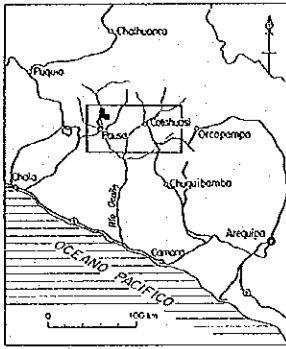
PL. 3

MINERAL EXPLORATION
IN
COTAHUASI AREA
(PHASE II)

16201
 国家地质局
 地质研究所


**LOCATION MAP OF ALTERATION AND
MINERALIZATION ZONES OF THE
MARCABAMBA AREA**

LOCATION INDEX

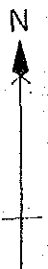
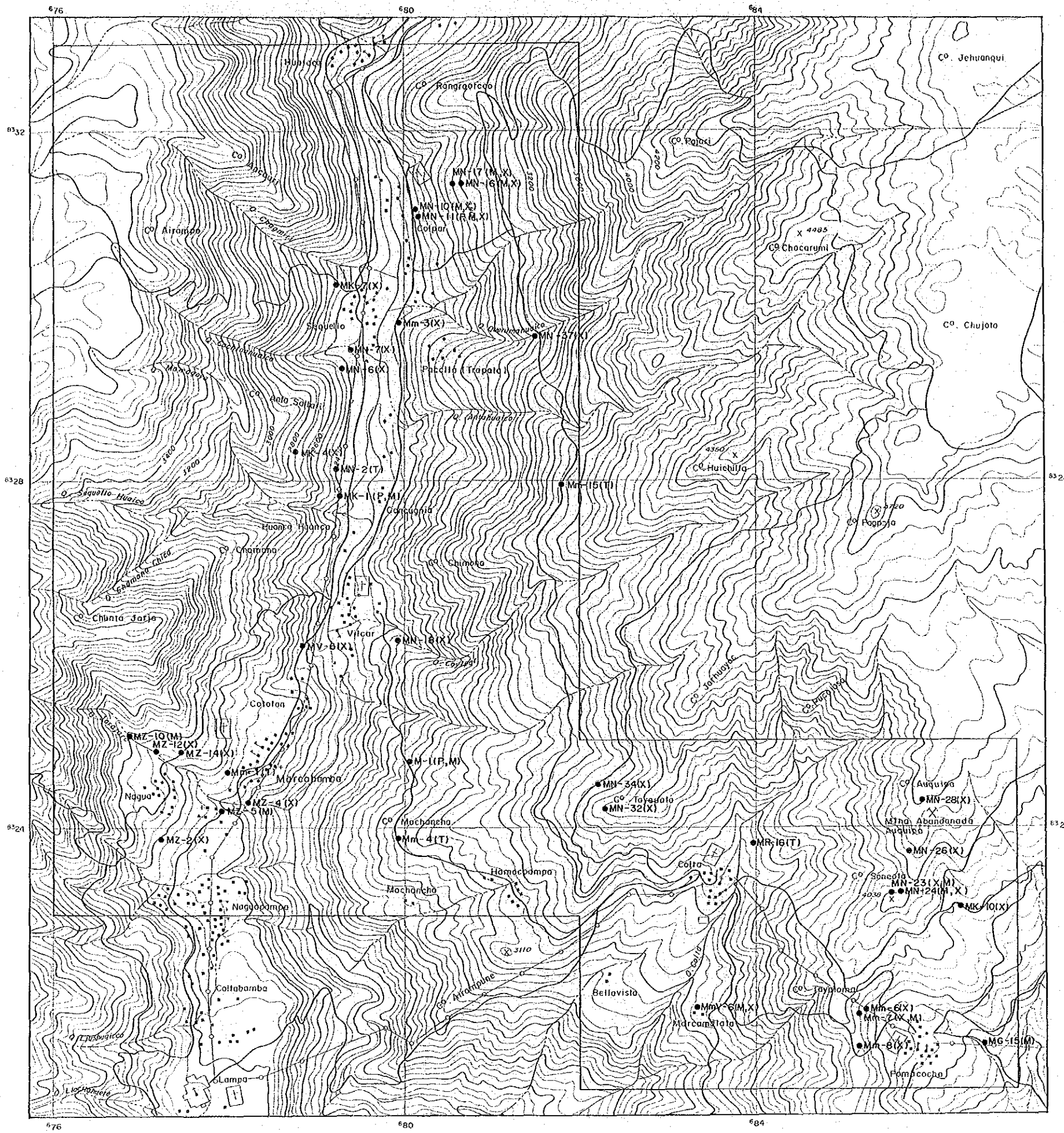
JAPAN INTERNATIONAL COOPERATION AGENCY
METAL MINING AGENCY OF JAPAN
INSTITUTO GEOLOGICO MINERO Y METALURGICO
February 1987

Scale 1 : 25,000



LEGEND

Geological System	Abbreviation
Quaternary (Holocene) System	Qz : quartz
Tertiary System	Kf : potassium feldspar
Cretaceous System	Cri : α - cristobalite
Intrusive Rocks	Hal : halloysite
Andesite	Kao : kaolinite
Porphyritic andesite	Dic : dickite
Diorite-quartz diorite	Pyp : pyrophyllite
Fault	Mm : montmorillonite
Lineament (Landsat)	Ser : sericite
Lineament (Aerial photograph)	Chl : chlorite
	Ser/Mm : sericite-montmorillonite mixed layer.
	Alu : alunite
	Jar : jarosite
	Gyp : gypsum
	Clp : clinoptilolite
Alteration and Mineralization Zones	
Mainly silicification	
Silicification and argillization	
Mainly argillization	
Mineralization	



PL. 4

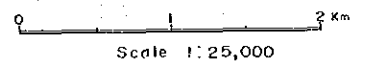
MINERAL EXPLORATION
IN
COTAHUASI AREA
(PHASE II)

国際協力事業団
16201
国書資料室蔵書

LOCATION MAP OF ROCK AND ORE SAMPLES OF THE MARCAMBA AREA.

LOCATION INDEX

JAPAN INTERNATIONAL COOPERATION AGENCY
METAL MINING AGENCY OF JAPAN
INSTITUTO GEOLOGICO MINERO Y METALURGICO
February 1987



LEGEND

- (P) : Polished Section
- (T) : Thin Section
- (X) : X-Ray Powder diffraction
- (M) : Chemical Analysis of Ore