

REPORTE SOBRE EXPLORACION DE MINERALES
DEL AREA DEL ALTIPLANO DEPARTAMENTAL DE
CAUCA REGIONAL DE COLOMBIA

FASE II

MARZO 1987

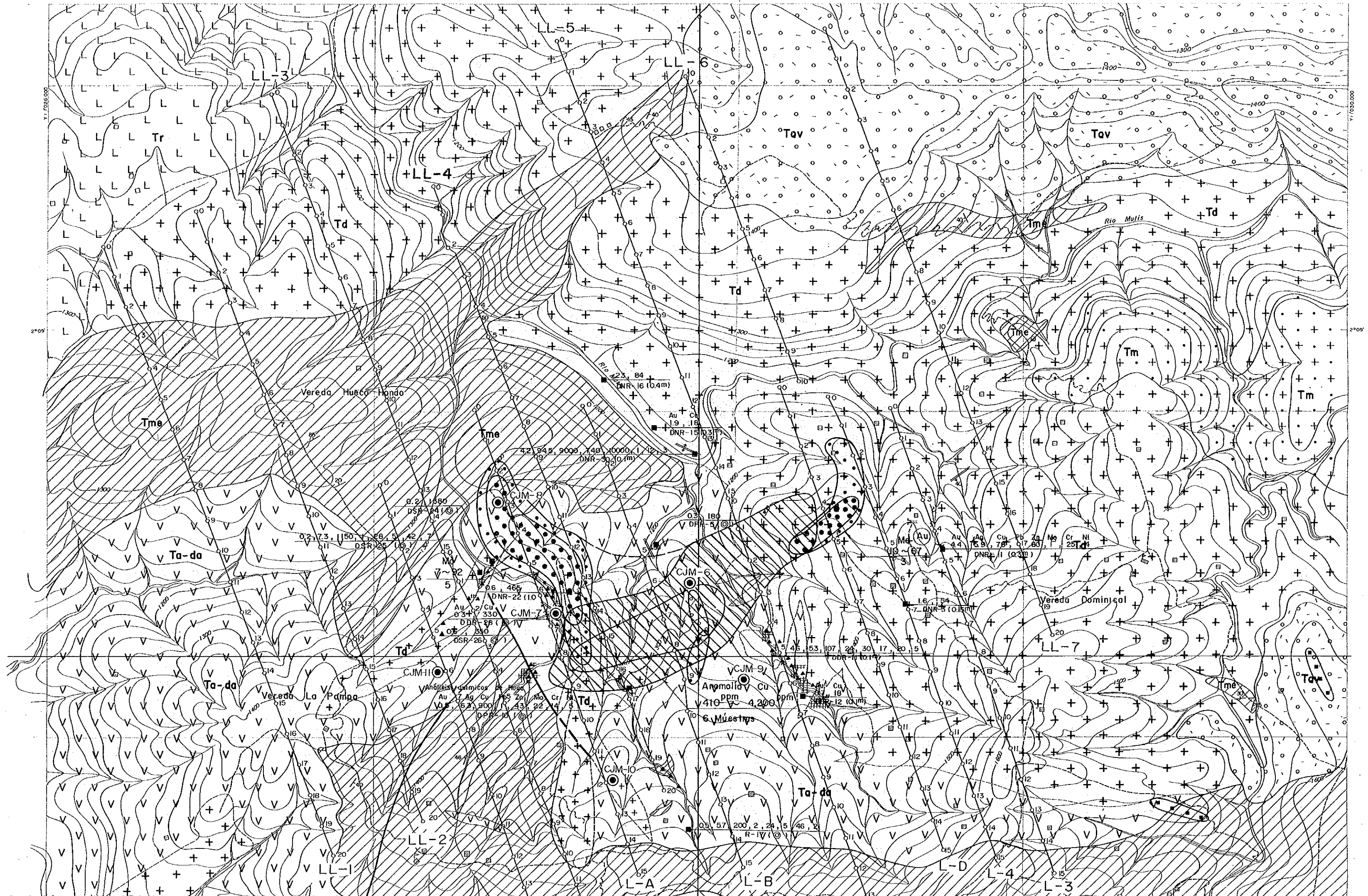
705
66.1
MPN
LIBRARY

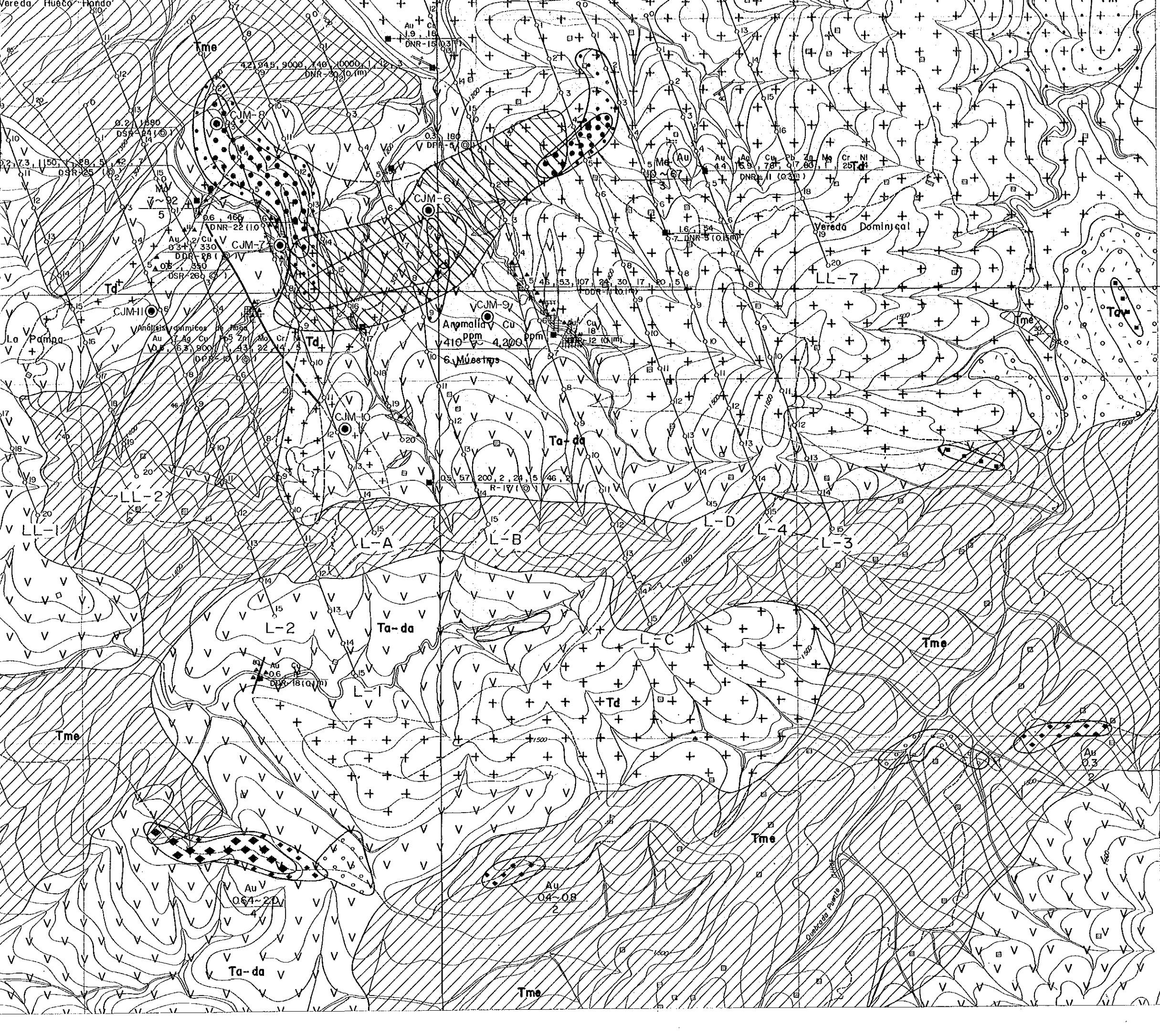
JICA LIBRARY



1030176[03]

国際協力事業団	
入 日	87.4.24
巻 No.	18212
MPN	705 66.1





LEYENDA

ROCAS ESTRATIFICADAS

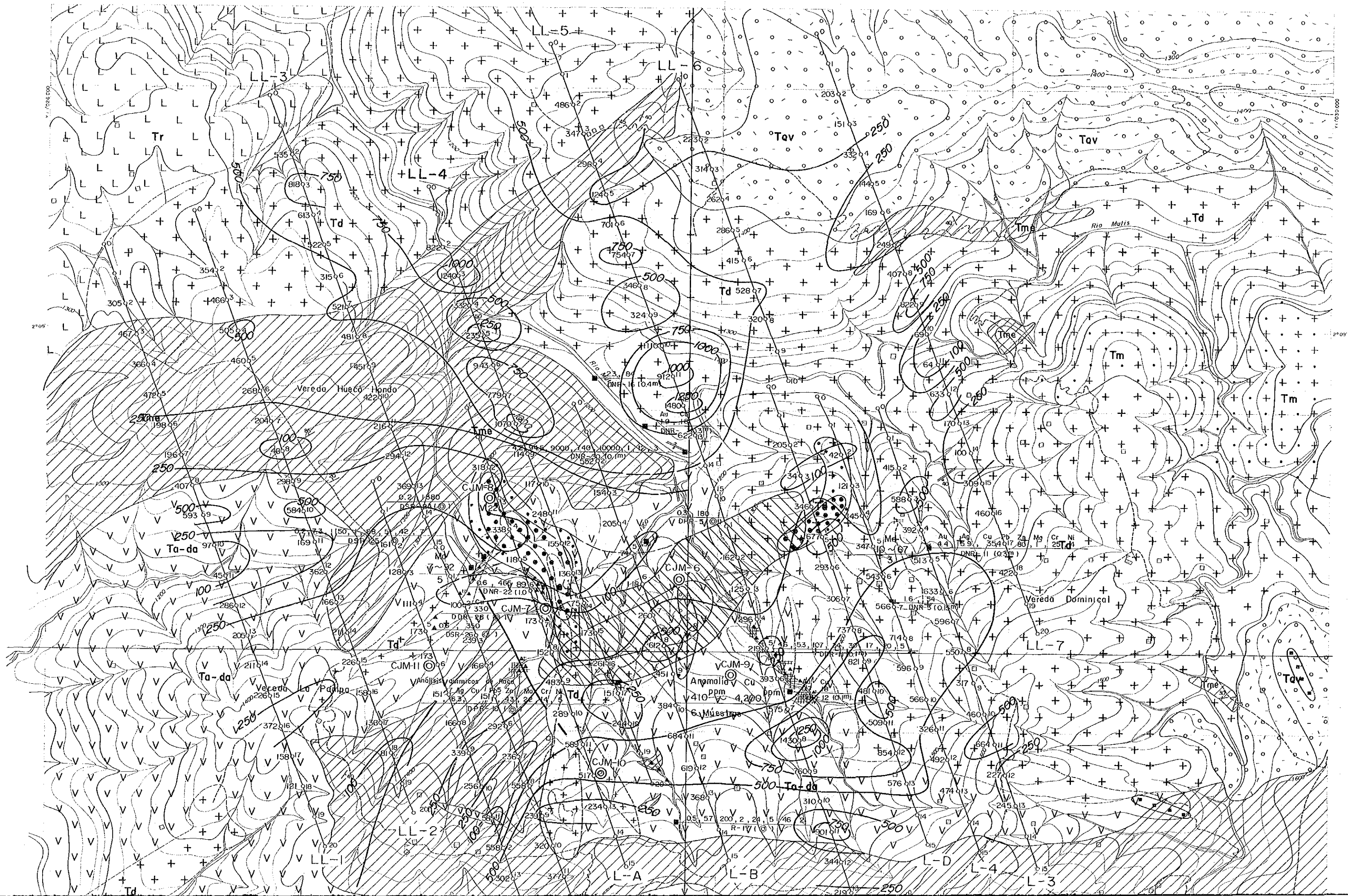
CENOZOICO	Quaternario	Q	Depósitos no consolidados	Arcillas, arenas, gravas
	Terciario	TQV	Formación Popayán	Tobas Brechas volcánicas Lapilli Flujos piroclásticos
		Tme	Formación Esmita	Limolitas Limonitas Areniscas Conglomerados
MESOZOICO	Cretáceo	Tam	Formación Mosquera	Limolitas Limonitas Areniscas Conglomerados
		Ks	Rocas sedimentarias Cretácicas sin clasificar	Limolitas Areniscas
	Cretáceo	Kv	Grupo Diabásico	Diabásos Basaltos Grauwacas Limonitas
		Kro	Ofolitas	Peridotitas Rocas básicas
PALEOZOICO	Comb. Olig. (?)	Pzm	Grupo Cojamarca (?)	Esquistos verdes Esquistos cuarzo-zercolíticos Cuarcitas

ROCAS IGNEAS

Terciario	Tdi	Diabásos
	Tr	Riolitas Cuarzo-Porfiritas
	Ta-do	Andesita Porfírica Dacita Porfírica
	Tm	Microdiorita
	Td	Granodiorita Diorita Cuarsodiorita
		Zona silicificada
	▲	Mineralización de Sulfuros

—	Falla	~	Eje Sinclinal
—	Veto cuarcífera	~	Eje Anticlinal
—	Esquistosidad	—	Socavón
—	Rumbo y buzamiento	—	Línea de corte
⊙	Cu		Parte mineralizada
—○—○—○—	LL-		Líneas de IP

CJM-6	Numero del pozo
●	Localización del pozo (1986)



Vereda Hueco Hondo

Vereda La Pajana

Vereda Dominical

Ta-da

Ta-da

Armolilla

6 Muestras

Ta-da

Tr

Td

Tme

Td

Tav

Tme

Tme

Tm

Tm

Tm

Tm

Tm

Tm

Tm

Tm

Tm

Tm

Tm

Tm

Tm

Tm

250m

250

500

250

100

250

100

250

100

250

100

500

100

250

100

250

100

250

100

250

1000

500

250

100

500

100

250

100

250

100

250

750

500

250

100

500

1000

250

100

250

100

250

100

250

250

250

250

250

250

250

250

250

250

250

250

250

250

500

250

100

500

100

500

100

250

100

250

100

250

Tav

Tme

Tme

Tme

Tme

Tme

Tme

Tme

Tme

Tme

Tme

Tme

Tme

1300

1400

1500

1600

1700

1800

1900

2000

2100

2200

1300

1400

1500

1600

1700

1800

1900

2000

2100

2200

1300

1400

1500

1600

1700

1800

1900

2000

2100

2200

1300

1400

1500

1600

1700

1800

1900

2000

2100

2200

1300

1400

1500

1600

1700

1800

1900

2000

2100

2200

1300

1400

1500

1600

1700

1800

1900

2000

2100

2200

1300

1400

1500

1600

1700

1800

1900

2000

2100

2200

1300

1400

1500

1600

1700

1800

1900

2000

2100

2200

1300

1400

1500

1600

1700

1800

1900

2000

2100

2200

1300

1400

1500

1600

1700

1800

1900

2000

2100

2200

1300

1400

1500

1600

1700

1800

1900

2000

2100

2200

1300

1400

1500

1600

1700

1800

1900

2000

2100

2200

1300

1400

1500

1600

1700

1800

1900

2000

2100

2200

1300

1400

1500

1600

1700

1800

1900

2000

2100

2200

1300

1400

1500

1600

1700

1800

1900

2000

2100

2200

1300

1400

1500

1600

1700

1800

1900

2000

2100

2200

1300

1400

1500

1600

1700

1800

1900

2000

2100

2200

1300

1400

1500

1600

1700

1800

1900

2000

2100

2200

1300

1400

1500

1600

1700

1800

1900

2000

2100

2200

1300

1400

1500

1600

1700

1800

1900

2000

2100

2200

1300

1400

1500

1600

1700

1800

1900

2000

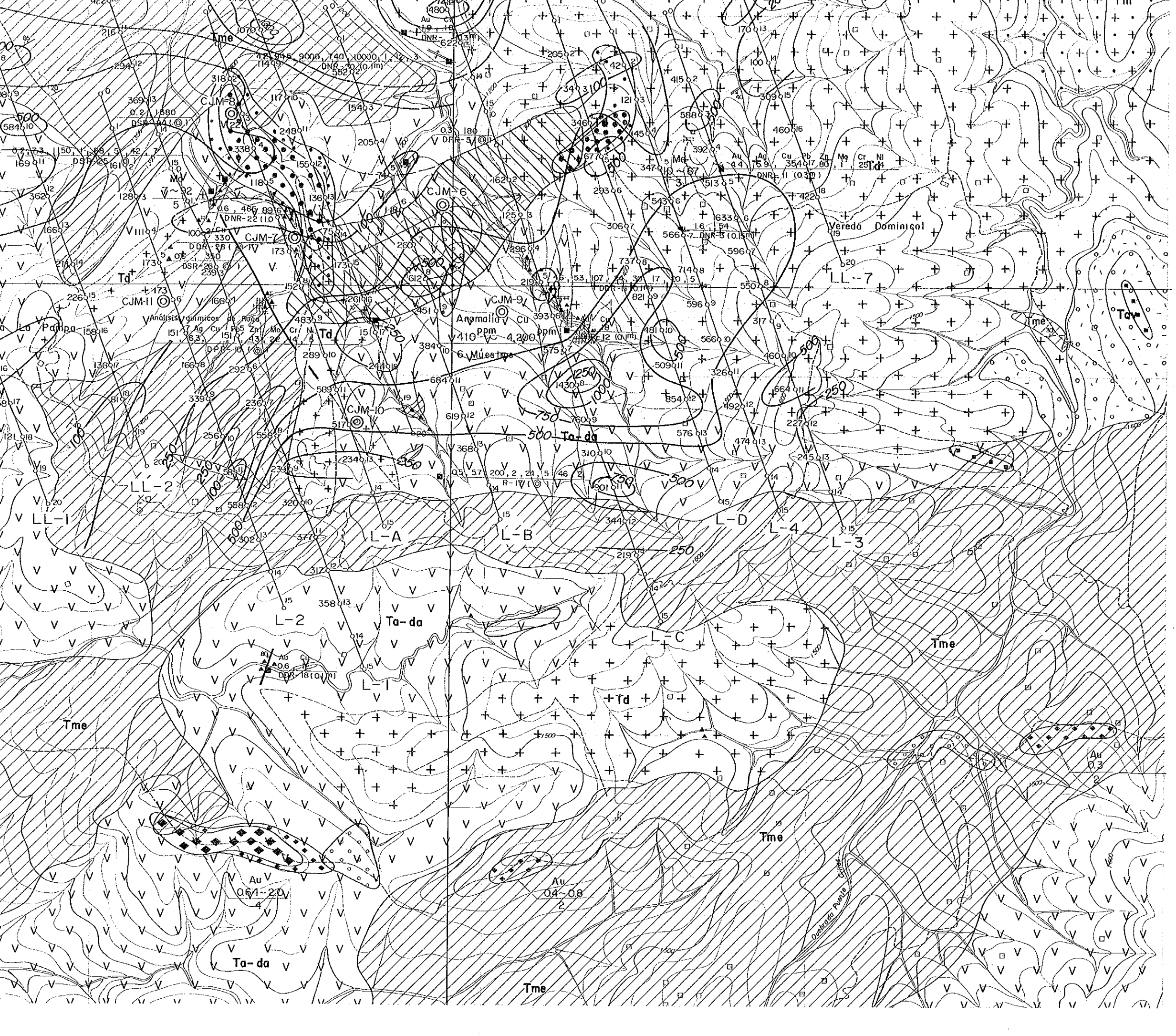
2100

2200

1300

1400

</



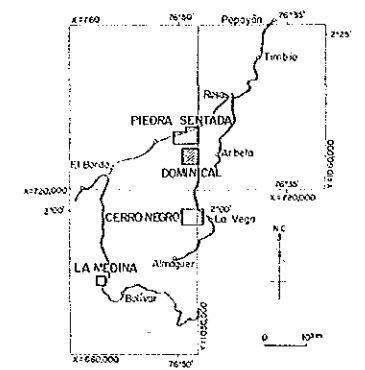
LEYENDA

ROCAS ESTRATIFICADAS				
CENOZOICO	Quaternario	Q	Depósitos no consolidados	Arcillas, arenas, gravas
		TQV	Formación Papayán	Tobos Braños volcánicos Lagunas Flujos piroclásticos
	Terciario	Tme	Formación Esmita	Lutitas Limolitas Areniscas Conglomerados
		Tem	Formación Mosquera	Lutitas Limolitas Areniscas Conglomerados
		Ks	Rocas sedimentarias Cretácicas sin clasificar	Limolitas Areniscas
MESOZOICO	Cretáceo	Kv	Grupo Diabásico	Diabasos Basaltos Grauwacas Limolitas
		Kro	Oñolitas	Peridotitas Rocas básicas
PALEOZOICO	Carbonífero	Pzm	Grupo Cujamarca (?)	Esquistos verdes Esquistos cuarzo-sericiticos Dioritas
ROCAS IGNEAS				
Terciario		Tdi	Diabasos	
		Tr	Riolitas Cuarzo-Porfiritas	
		Ta-da	Andesita Porfírica Dacita Porfírica	
		Tm	Microdiorita	
		Td	Granodiorita Diorita Cuarzodiorita	
			Zona silicificada	
			▲	Mineralización de Sulfuros
			—	Falla
			—	Veta cuarcifera
			—	Esquistosidad
			—	Rumbo y Buzamiento
			—	Eje Sinclinal
			—	Eje Anticlinal
			—	Socavón
			—	Línea de corte
			○	Parte mineralizada
			—	Curvas de Isuresistividad

PL-3-1
 国産物
 ES 16212
 国産資料記載

LA EXPLORACION DE MINERALES
 EN
 EL AREA DE ALMAGUER, COLOMBIA
 (FASE III)

SEUDOSECCION DE
 RESISTIVIDAD APARENTE
 IP (0.3-30Hz)
 (DOMINICAL)



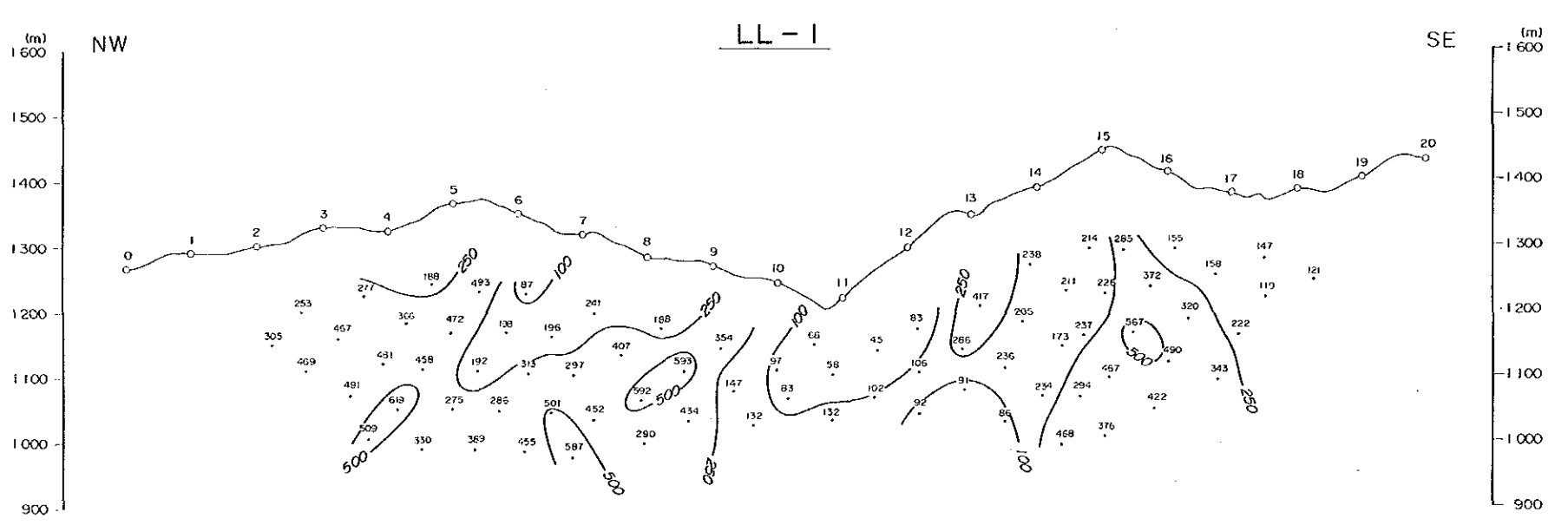
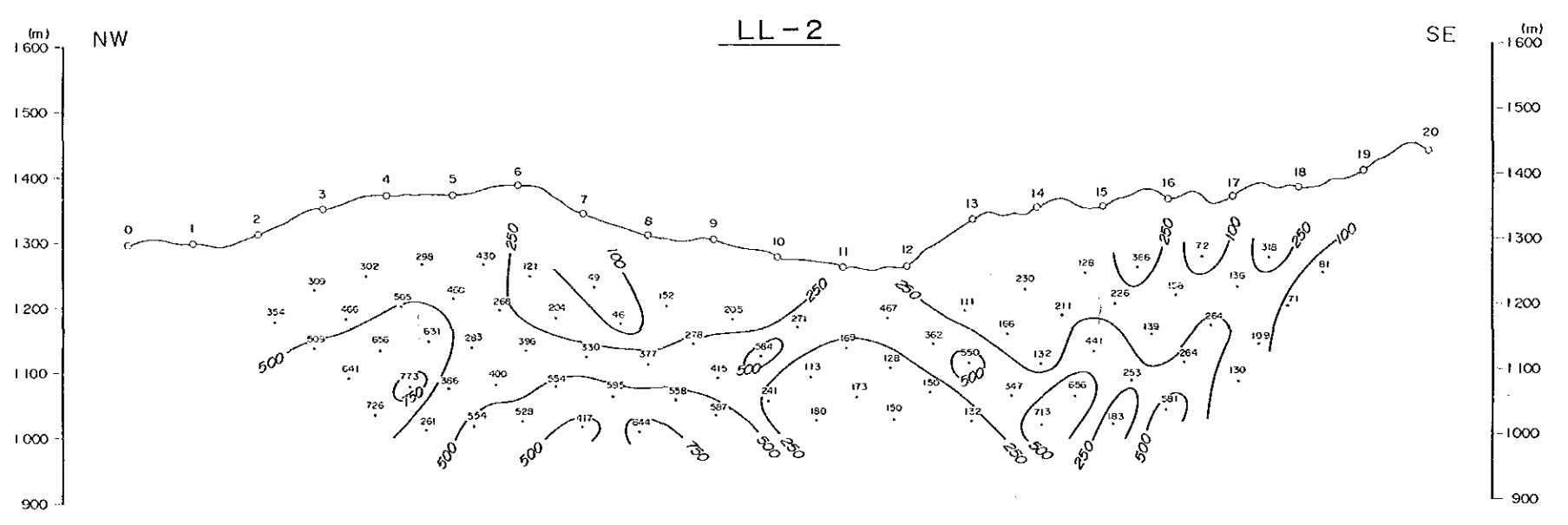
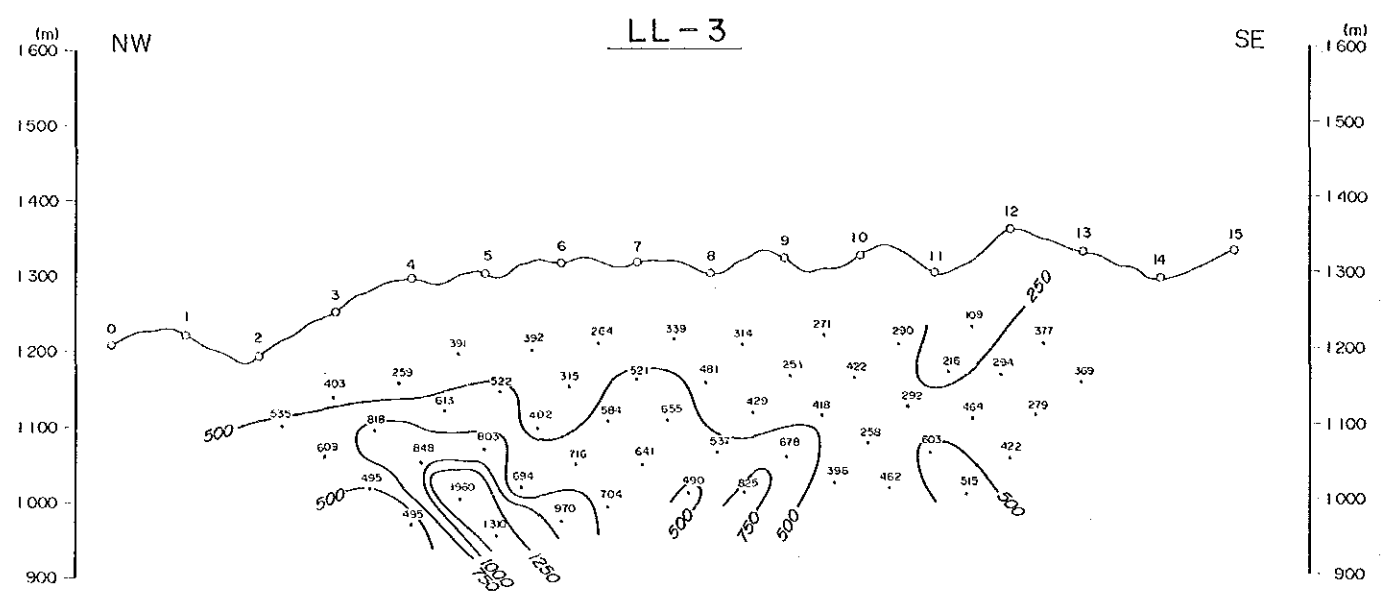
JAPAN INTERNATIONAL COOPERATION AGENCY
 METAL MINING AGENCY OF JAPAN
 INSTITUTO NACIONAL DE INVESTIGACIONES GEOLOGICO-MINERAS
 FEBRERO 1987

Escala 1 : 5,000



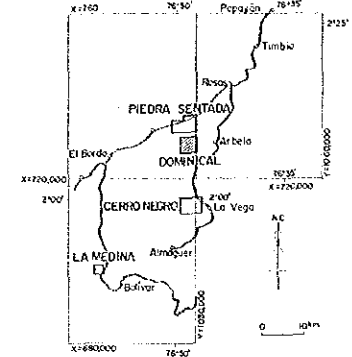
LEYENDA

100(Ωm) Curvas de Isoresistividad



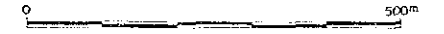
LA EXPLORACION DE MINERALES EN EL AREA DE ALMAGUER, COLOMBIA (FASE III)

SEUDOSECCION DE RESISTIVIDAD APARENTE IP (0.3-30Hz) (DOMINICAL)



JAPAN INTERNATIONAL COOPERATION AGENCY METAL MINING AGENCY OF JAPAN INSTITUTO NACIONAL DE INVESTIGACIONES GEOLOGICO-MINERAS FEBRERO 1987

Escala 1 : 5,000



LEYENDA

100(Qm) Curvas de Isoresistividad

16212

